



UTCC
Center for Economic
and Business Forecasting
ศูนย์พยากรณ์เศรษฐกิจและธุรกิจ



UTCC University of
the Thai Chamber
of Commerce
มหาวิทยาลัยหอการค้าไทย

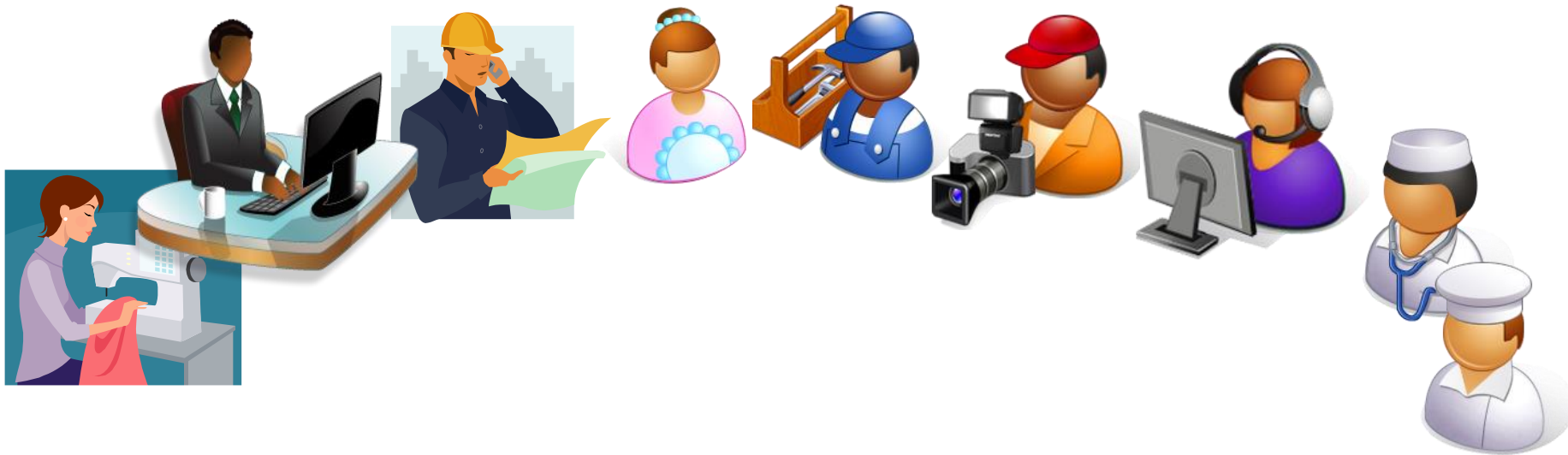
Chamber Business Poll

มหาวิทยาลัยหอการค้าไทย และหอการค้าไทย

โทรศัพท์ 0-2697-6341

โทรสาร 0-2697-6342





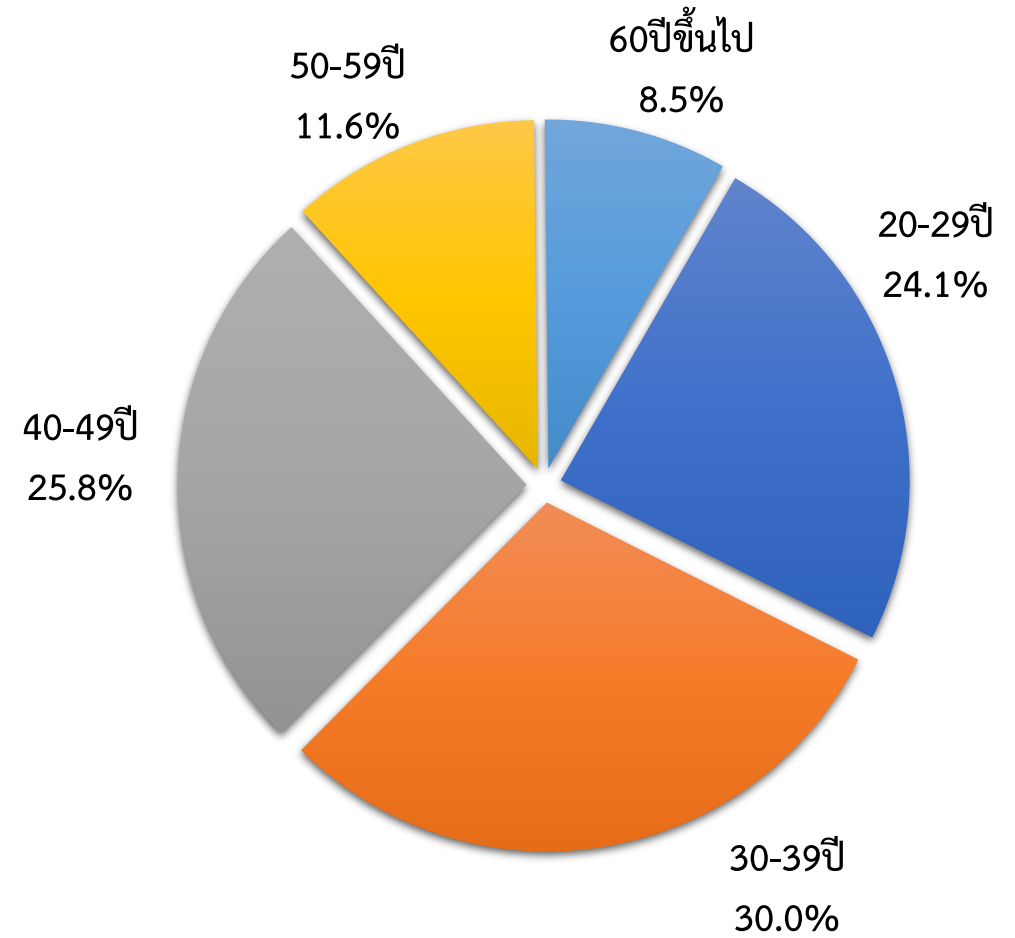
สถานภาพแรงงานไทย: กรณีศึกษาผู้มีรายได้ต่ำกว่า 15,000 บาท

สำรวจทั่วประเทศ จำนวน 1,200 ตัวอย่าง
วันที่ 29 เมษายน 2562

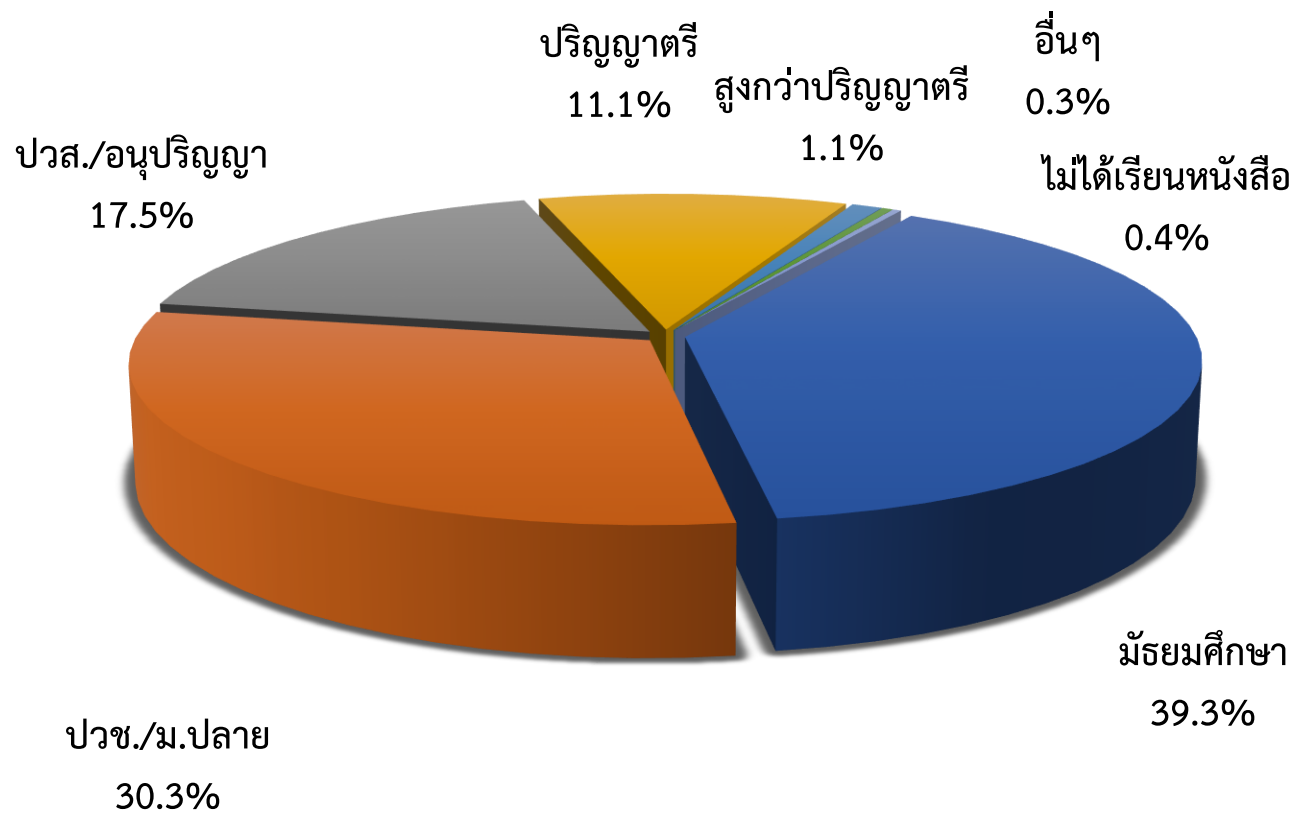
เพศ



อายุ



การศึกษา



อาชีพ	ร้อยละ
รับราชการ	8.3
รับจ้าง (ได้รับเป็นเงินเดือน)	16.1
พนักงานเอกชน	23.6
รัฐวิสาหกิจ	4.7
รับจ้างรายวัน/รายสัปดาห์/เป็นชิ้นงาน	47.3

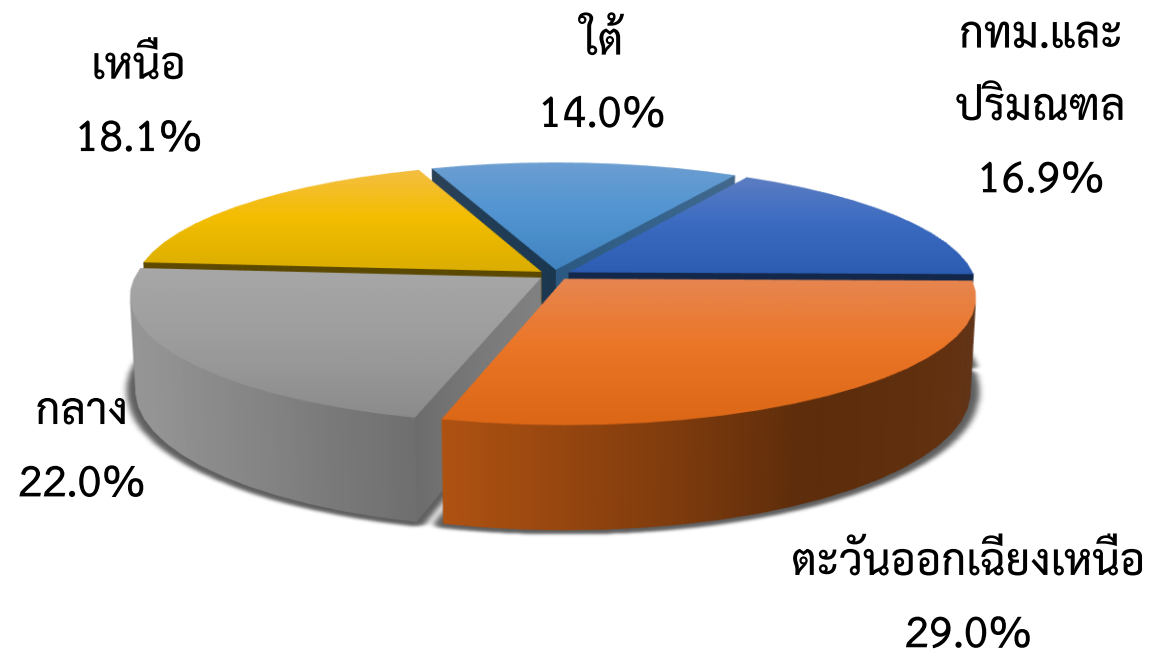
สถานที่ทำงาน	ร้อยละ
ในสำนักงาน	39.2
ในโรงงาน/ไซต์งาน	34.6
บ้านนายจ้าง	9.9
ร้านค้า	15.6
ร้านให้บริการอื่น	0.7

ลักษณะงาน	ร้อยละ
งานในสำนักงาน	35.2
ปฏิบัติการ	16.9
ใช้แรงงาน	36.8
ให้บริการในโรงแรม/ร้านอาหาร	10.7
บริการอื่นๆ	0.3

รูปแบบของรายได้	ร้อยละ
รายวันเท่ากับค่าแรงขั้นต่ำ	44.9
รายวันสูงกว่าค่าแรงขั้นต่ำ	11.6
รายวันต่ำกว่าค่าแรงขั้นต่ำ	4.3
รายเดือน	39.2



ภูมิภาค



จำนวนสมาชิกในครัวเรือน



UTCC
Center for Economic
and Business Forecasting
ศูนย์พยากรณ์เศรษฐกิจและธุรกิจ

หากต้องการข้อมูลเพิ่มเติม
กรุณาติดต่อ ศูนย์พยากรณ์เศรษฐกิจและธุรกิจ
มหาวิทยาลัยหอการค้าไทย

TEL. 0-2697-6341 FAX. 0-2697-6342

หรือส่งข้อความขออนุเคราะห์ข้อมูลมาที่

E-Mail: utcccebf@yahoo.com



UTCC
Center for Economic
and Business Forecasting
ศูนย์พยากรณ์เศรษฐกิจและธุรกิจ

รายได้เฉลี่ย



UTCC
Center for Economic
and Business Forecasting
ศูนย์พยากรณ์เศรษฐกิจและธุรกิจ

หากต้องการข้อมูลเพิ่มเติม
กรุณาติดต่อ ศูนย์พยากรณ์เศรษฐกิจและธุรกิจ
มหาวิทยาลัยหอการค้าไทย

TEL. 0-2697-6341 FAX. 0-2697-6342

หรือส่งข้อความขออนุเคราะห์ข้อมูลมาที่

E-Mail: utcccebf@yahoo.com



UTCC
Center for Economic
and Business Forecasting
ศูนย์พยากรณ์เศรษฐกิจและธุรกิจ

รายจ่ายเฉลี่ย



UTCC
Center for Economic
and Business Forecasting
ศูนย์พยากรณ์เศรษฐกิจและธุรกิจ

หากต้องการข้อมูลเพิ่มเติม
กรุณาติดต่อ ศูนย์พยากรณ์เศรษฐกิจและธุรกิจ
มหาวิทยาลัยหอการค้าไทย

TEL. 0-2697-6341 FAX. 0-2697-6342

หรือส่งข้อความขออนุเคราะห์ข้อมูลมาที่

E-Mail: utcccebf@yahoo.com



UTCC
Center for Economic
and Business Forecasting
ศูนย์พยากรณ์เศรษฐกิจและธุรกิจ

การเก็บข้อมูลในปัจจุบันของแรงงาน



UTCC
Center for Economic
and Business Forecasting
ศูนย์พยากรณ์เศรษฐกิจและธุรกิจ

หากต้องการข้อมูลเพิ่มเติม
กรุณาติดต่อ ศูนย์พยากรณ์เศรษฐกิจและธุรกิจ
มหาวิทยาลัยหอการค้าไทย

TEL. 0-2697-6341 FAX. 0-2697-6342

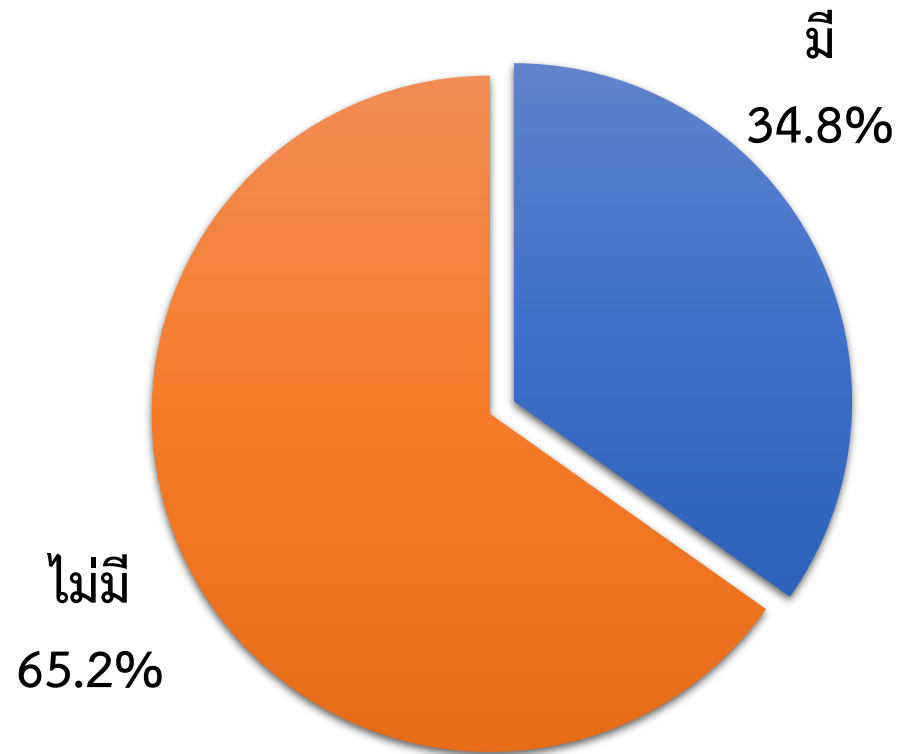
หรือส่งข้อความขออนุเคราะห์ข้อมูลมาที่

E-Mail: utcccebf@yahoo.com



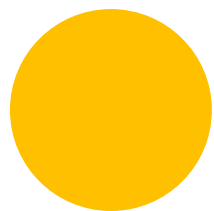
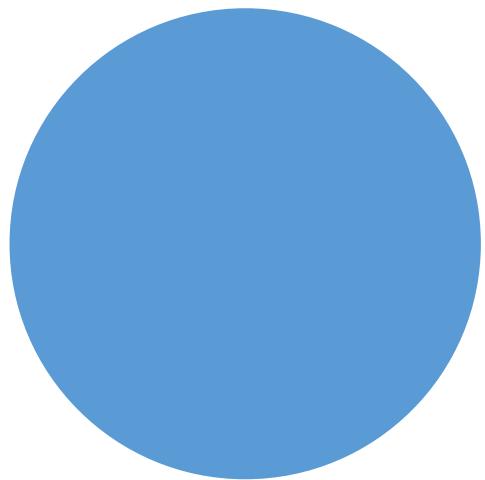
UTCC
Center for Economic
and Business Forecasting
ศูนย์พยากรณ์เศรษฐกิจและธุรกิจ

อาชีพเสริมในปัจจุบันของแรงงาน



รายได้ต่อเดือน	ร้อยละ
ต่ำกว่า 500 บาท	37.8
500-1,000 บาท	39.8
1,001-2,500 บาท	14.7
2,501-5,000 บาท	7.7

รายได้เฉลี่ย
741.70 บาทต่อเดือน



ลักษณะทั่วไปของแรงงานไทย

ระดับรายได้กับการศึกษาของกลุ่มตัวอย่าง

หน่วย: ร้อยละ

	ต่ำกว่า 5,000 บาท	5,000บาท ถึง 10,000 บาท	10,001บาท ถึง 15,000 บาท
มัธยมศึกษา	58.6	27.3	11.7
ปวช./ม.ปลาย	28.6	34.9	14.5
ปวส./อนุปริญญา	12.2	28.6	27.4
ปริญญาตรี	0.6	7.3	44.2
สูงกว่าปริญญาตรี	0.0	0.0	1.3
ไม่ได้เรียนหนังสือ	0.0	1.8	0.1
รวม	100.0	100.0	100.0

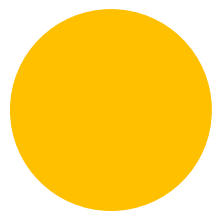
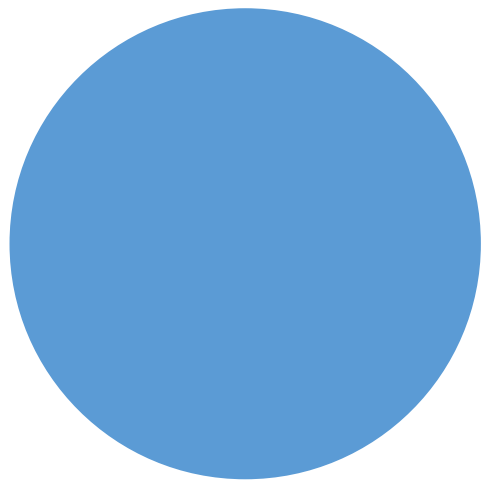


สถานที่ทำงานแยกตามระดับรายได้

หน่วย: ร้อยละ

	ต่ำกว่า 5,000 บาท	5,000 บาท ถึง 10,000 บาท	10,001 บาท ถึง 15,000 บาท
ในสำนักงาน	42.9	15.5	64.9
ในโรงงาน/ไซต์งาน	28.6	42.7	19.9
บ้านนายจ้าง	14.3	12.7	3.9
ร้านค้า	14.3	29.1	10.5
ร้านให้บริการอื่น	0.0	0.0	0.7
รวม	100.0	100.0	100.0





สถานการณ์ภาพของแรงงานไทย

ภาระหนี้ของแรงงานไทย

ภาระหนี้	ร้อยละ
มี	95.0
ไม่มี	5.0

วัตถุประสงค์ในการกู้

๑๑/๐๖/๕๕๖๖๖



UTCC
Center for Economic
and Business Forecasting
ศูนย์พยากรณ์เศรษฐกิจและธุรกิจ

หากต้องการข้อมูลเพิ่มเติม
กรุณาติดต่อ ศูนย์พยากรณ์เศรษฐกิจและธุรกิจ
มหาวิทยาลัยหอการค้าไทย
TEL. 0-2697-6341 FAX. 0-2697-6342
หรือส่งข้อความขออนุเคราะห์ข้อมูลมาที่
E-Mail: utcccebf@yahoo.com



UTCC
Center for Economic
and Business Forecasting
ศูนย์พยากรณ์เศรษฐกิจและธุรกิจ

ภาระหน้าที่ของครัวเรือน



UTCC

Center for Economic
and Business Forecasting

ศูนย์พยากรณ์เศรษฐกิจและธุรกิจ

หากต้องการข้อมูลเพิ่มเติม
กรุณาติดต่อ ศูนย์พยากรณ์เศรษฐกิจและธุรกิจ
มหาวิทยาลัยหอการค้าไทย

TEL. 0-2697-6341 FAX. 0-2697-6342

หรือส่งข้อความขออนุเคราะห์ข้อมูลมาที่

E-Mail: utcccebf@yahoo.com

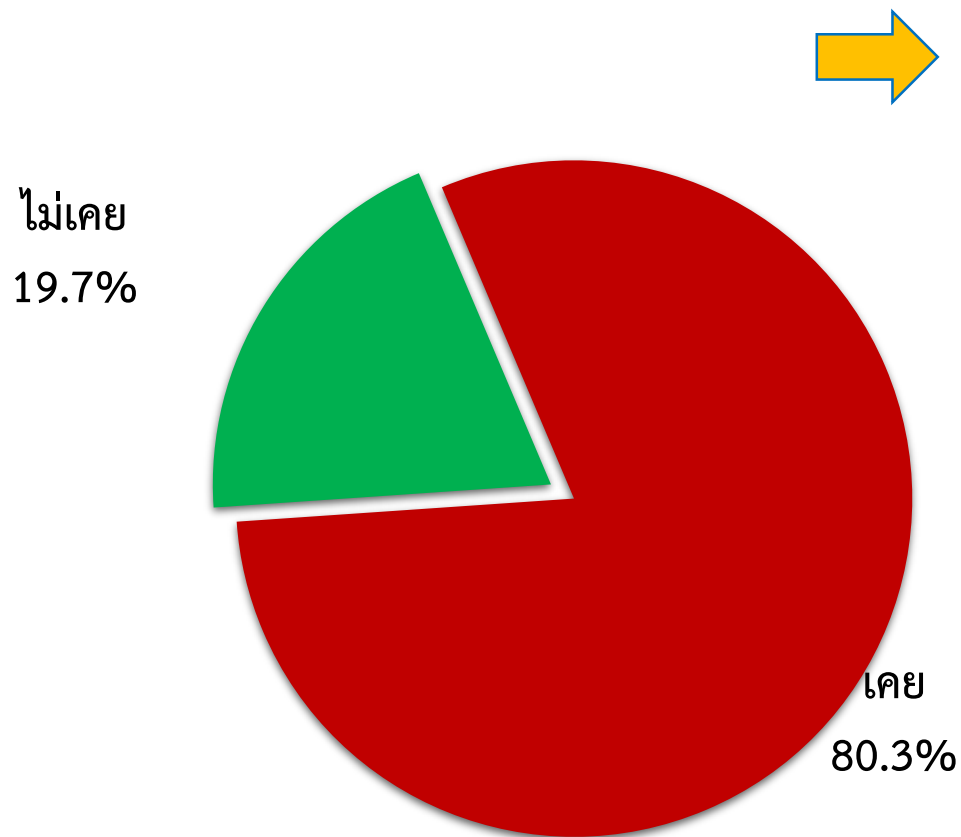


UTCC

Center for Economic
and Business Forecasting

ศูนย์พยากรณ์เศรษฐกิจและธุรกิจ

ในช่วง 1 ปีที่ผ่านมา ท่านเคยประสบปัญหาผัดนัด การผ่อนชำระ หรือไม่



สาเหตุ	ร้อยละ
เงินไม่พอจ่าย	48.2
รายได้ลดลง	33.3
ขาดสภาพทางการเงิน	14.8
ภาระหนี้สินมากขึ้น	3.7

การผ่อนชำระต่อเดือนต่อรายได้ต่อเดือน



UTCC

Center for Economic
and Business Forecasting

ศูนย์พยากรณ์เศรษฐกิจและธุรกิจ

หากต้องการข้อมูลเพิ่มเติม
กรุณาติดต่อ ศูนย์พยากรณ์เศรษฐกิจและธุรกิจ
มหาวิทยาลัยหอการค้าไทย

TEL. 0-2697-6341 FAX. 0-2697-6342

หรือส่งข้อความขออนุเคราะห์ข้อมูลมาที่

E-Mail: utcccebf@yahoo.com



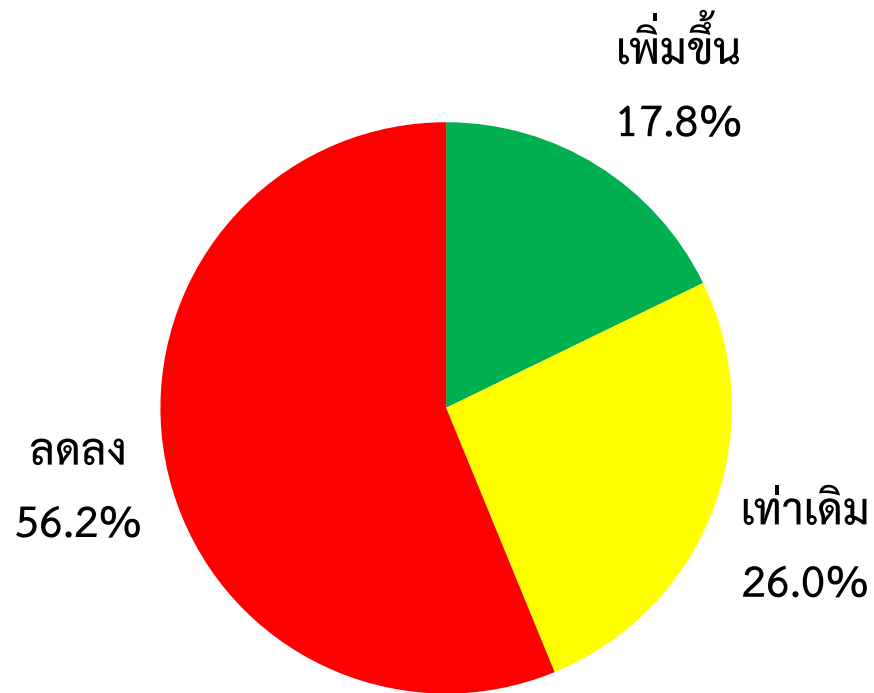
UTCC

Center for Economic
and Business Forecasting

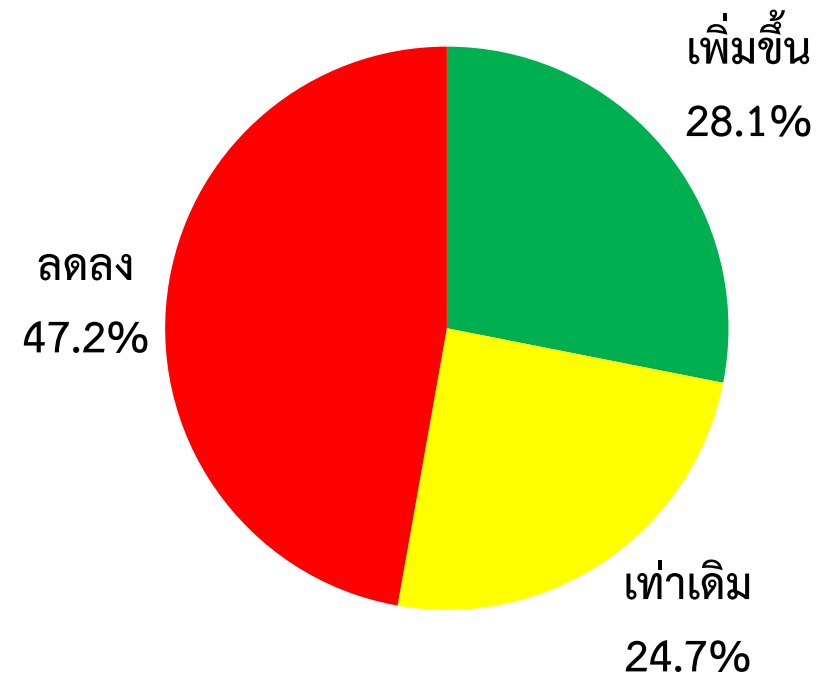
ศูนย์พยากรณ์เศรษฐกิจและธุรกิจ

ภาระหนี้สินในปัจจุบันส่งผลต่อการใช้จ่ายโดยรวมอย่างไร

การใช้จ่ายในปัจจุบัน



การใช้จ่ายในอีก 3 เดือนข้างหน้า



สถานภาพทางการเงินของแรงงาน: การมีปัญหารายได้ไม่พอกับรายจ่ายในปัจจุบัน

ปัญหารายได้ไม่พอค่าใช้จ่าย	ร้อยละ
ไม่มีปัญหา	36.2
มีปัญหา	63.8



สาเหตุ	ร้อยละ
ซื้อสินค้าเท่าที่จำเป็น	83.5
รายได้เพิ่มสูงขึ้น	15.3
ประหยัดมากขึ้น	1.2



สาเหตุ	ร้อยละ
มีของที่ต้องการซื้อเพิ่มมากขึ้น	30.1
ภาระหนี้มากขึ้น	16.5
รายได้ไม่เพิ่มแต่ราคาของเพิ่มขึ้น	16.1
อัตราดอกเบี้ยสูงขึ้น	14.5
รายได้ลดลง	11.6
ราคาสินค้าแพงขึ้น	11.2



แก้ไขโดย	ร้อยละ
นำเงินออมออกมาใช้	20.8
กู้ยืมในระบบ	19.2
ขอความช่วยเหลือจากญาติพี่น้อง	18.8
กู้ยืมนอกระบบ	16.9
ขาย/จำหน่ายสินทรัพย์ที่มี	15.7
หาอาชีพเสริม	8.2
อื่นๆ	0.4



การเข้าร่วมโครงการ “สินเชื่อนาโนไฟแนนซ์”

(รัฐบาลได้ดำเนินโครงการ “สินเชื่อนาโนไฟแนนซ์” ขึ้น เพื่อต้องการบรรเทาปัญหา



UTCC

Center for Economic
and Business Forecasting

ศูนย์พยากรณ์เศรษฐกิจและธุรกิจ

หากต้องการข้อมูลเพิ่มเติม
กรุณาติดต่อ ศูนย์พยากรณ์เศรษฐกิจและธุรกิจ
มหาวิทยาลัยหอการค้าไทย

TEL. 0-2697-6341 FAX. 0-2697-6342

หรือส่งข้อความขออนุเคราะห์ข้อมูลมาที่

E-Mail: utcccebf@yahoo.com



UTCC

Center for Economic
and Business Forecasting

ศูนย์พยากรณ์เศรษฐกิจและธุรกิจ

ทัศนคติต่อโครงการ “สินเชื่อนาโนไฟแนนซ์”



UTCC
Center for Economic
and Business Forecasting
ศูนย์พยากรณ์เศรษฐกิจและธุรกิจ

หากต้องการข้อมูลเพิ่มเติม
กรุณาติดต่อ ศูนย์พยากรณ์เศรษฐกิจและธุรกิจ
มหาวิทยาลัยหอการค้าไทย

TEL. 0-2697-6341 FAX. 0-2697-6342

หรือส่งข้อความขออนุเคราะห์ข้อมูลมาที่

E-Mail: utcccebf@yahoo.com

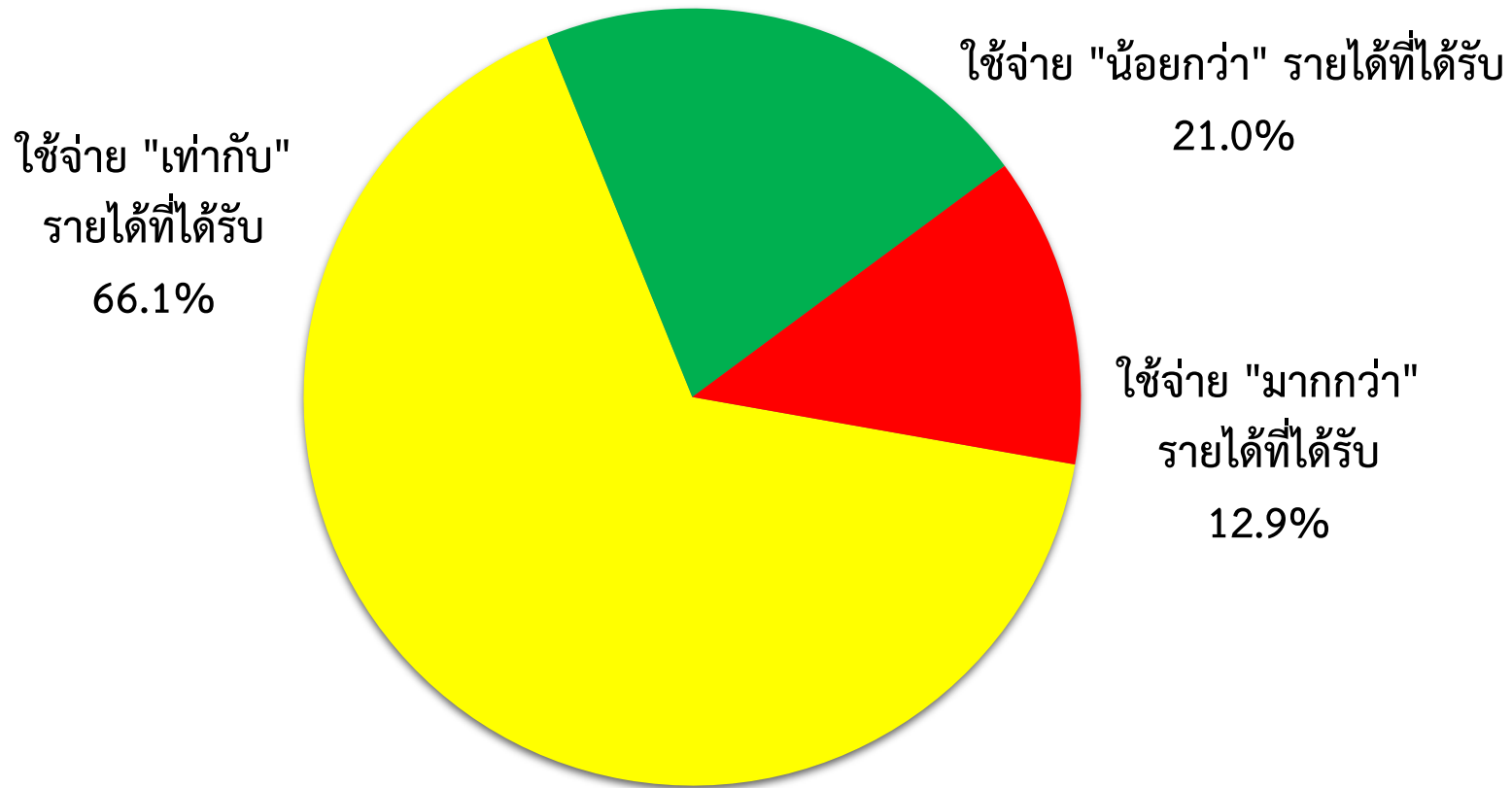
25.670



UTCC
Center for Economic
and Business Forecasting
ศูนย์พยากรณ์เศรษฐกิจและธุรกิจ

พฤติกรรมการใช้จ่ายในปัจจุบัน

ในปัจจุบันนี้ท่านมีการใช้จ่ายอย่างไรเมื่อเทียบกับรายได้ที่ได้รับ



สถานภาพทางการเงินของแรงงาน: การใช้จ่ายอย่างไรเมื่อเทียบกับรายได้ที่ได้รับ

ใช้จ่ายเท่ากับรายได้
(66.1%)



สาเหตุ	ร้อยละ
ค่าใช้จ่ายเพิ่มขึ้น	38.4
ภาระหนี้สิน	26.4
ค่าครองชีพสูง ราคาสินค้าสูงขึ้นมา	23.2
ใช้อย่างประหยัด	9.3
รายได้น้อยลง	2.7

ใช้จ่ายน้อยกว่ารายได้
(21.0%)



สาเหตุ	ร้อยละ
ใช้อย่างประหยัด	81.3
ต้องการเก็บออม	11.9
ภาระหนี้สิน	6.9

ใช้จ่ายมากกว่ารายได้
(12.9%)



สาเหตุ	ร้อยละ
มีการใช้จ่ายอยู่เป็นประจำ	87.5
ค่าครองชีพสูง ราคาสินค้าสูงขึ้นมา	12.5

สัดส่วนค่าใช้จ่ายต่อเดือนในปัจจุบัน



UTCC
Center for Economic
and Business Forecasting
ศูนย์พยากรณ์เศรษฐกิจและธุรกิจ

หากต้องการข้อมูลเพิ่มเติม
กรุณาติดต่อ ศูนย์พยากรณ์เศรษฐกิจและธุรกิจ
มหาวิทยาลัยหอการค้าไทย

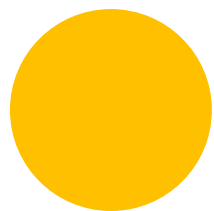
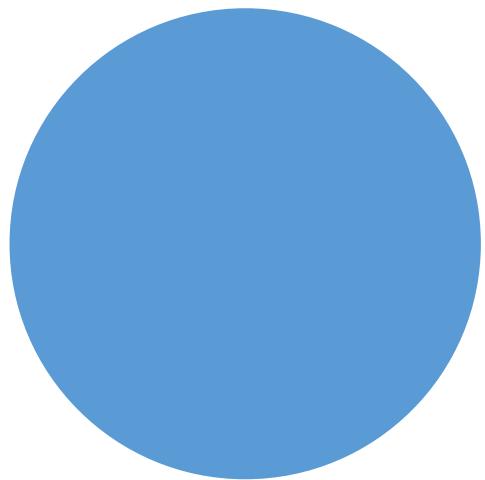
TEL. 0-2697-6341 FAX. 0-2697-6342

หรือส่งข้อความขออนุเคราะห์ข้อมูลมาที่

E-Mail: utcccebf@yahoo.com

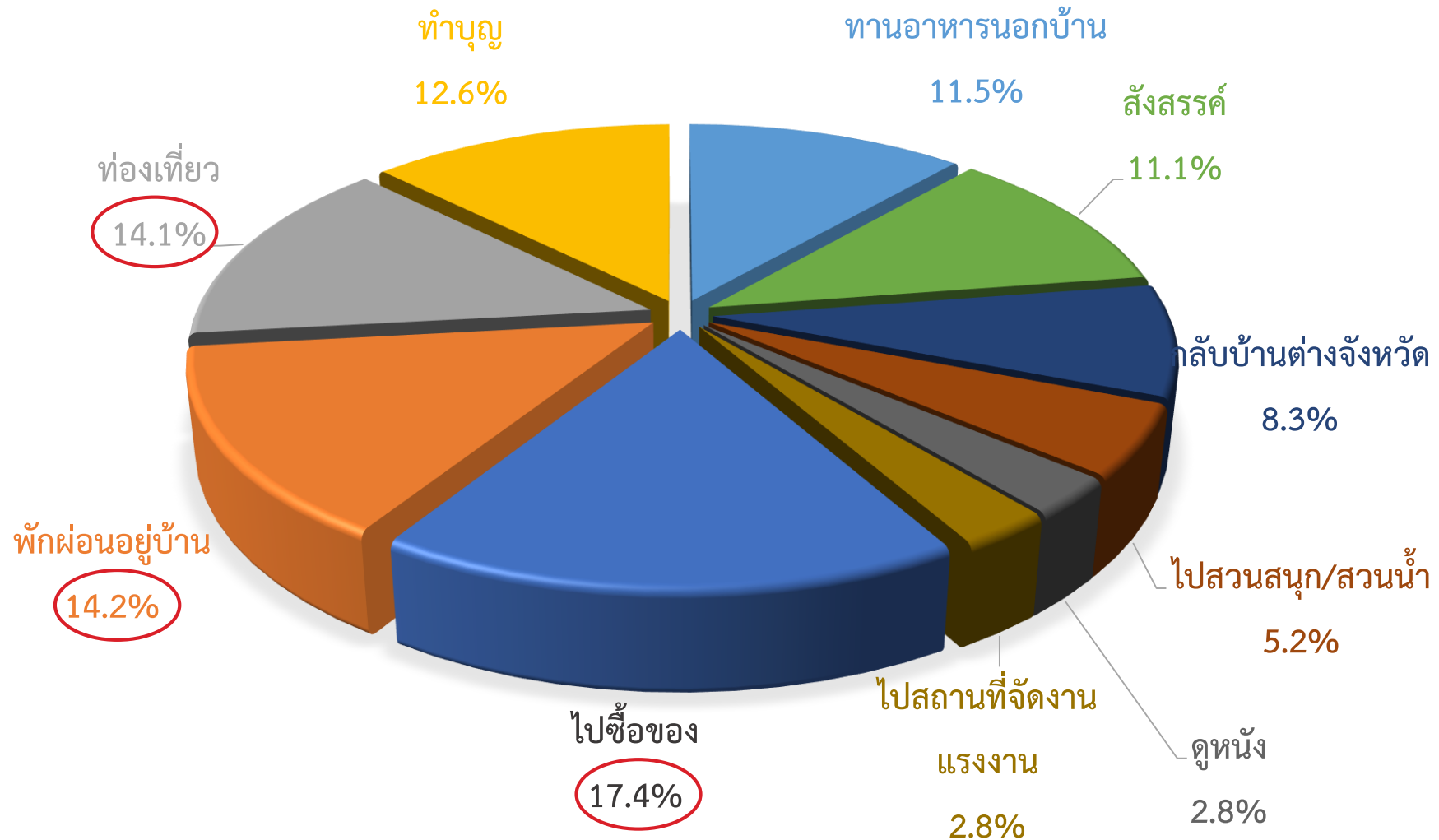


UTCC
Center for Economic
and Business Forecasting
ศูนย์พยากรณ์เศรษฐกิจและธุรกิจ



กิจกรรมในวันหยุดแรงงาน

กิจกรรมในช่วงวันหยุดแรงงาน



การใช้จ่ายในช่วงวันหยุดแรงงาน

หน่วย: ร้อยละ



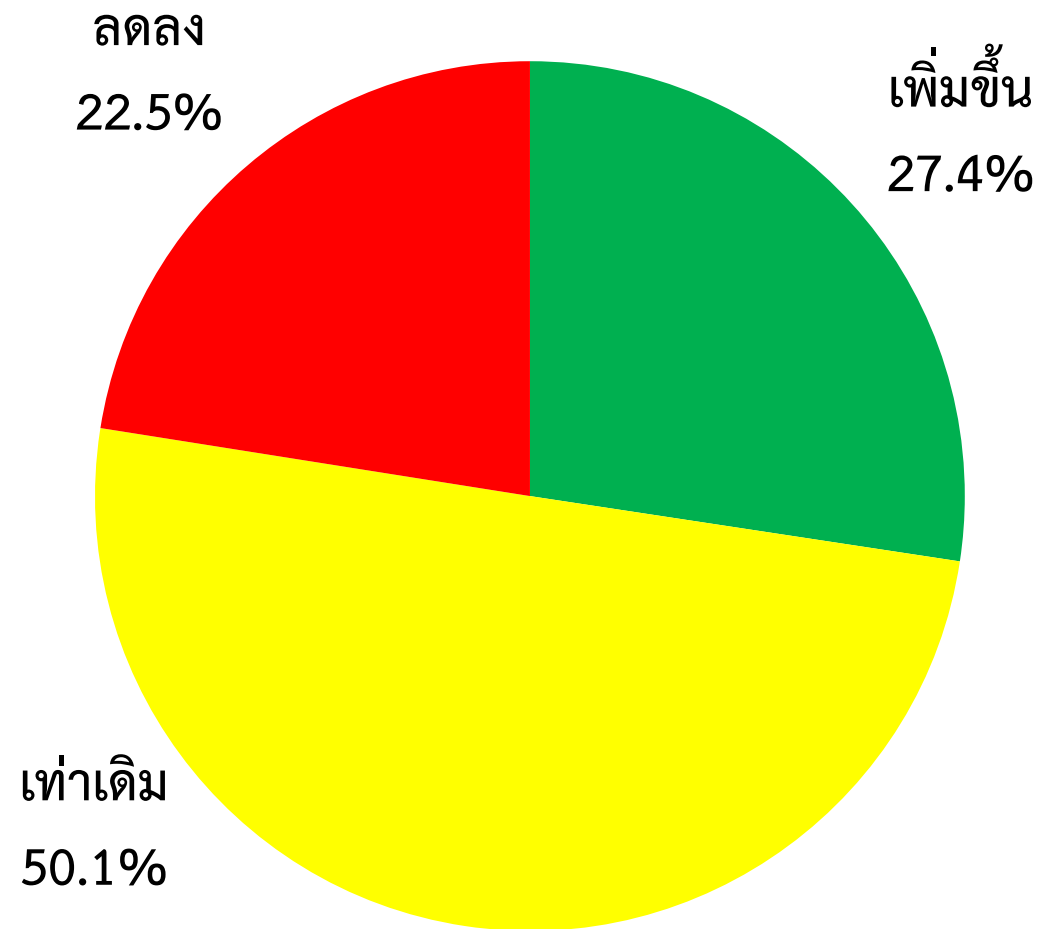
UTCC
Center for Economic
and Business Forecasting
ศูนย์พยากรณ์เศรษฐกิจและธุรกิจ

หากต้องการข้อมูลเพิ่มเติม
กรุณาติดต่อ ศูนย์พยากรณ์เศรษฐกิจและธุรกิจ
มหาวิทยาลัยหอการค้าไทย
TEL. 0-2697-6341 FAX. 0-2697-6342
หรือส่งข้อความขออนุเคราะห์ข้อมูลมาที่
E-Mail: utcccebf@yahoo.com

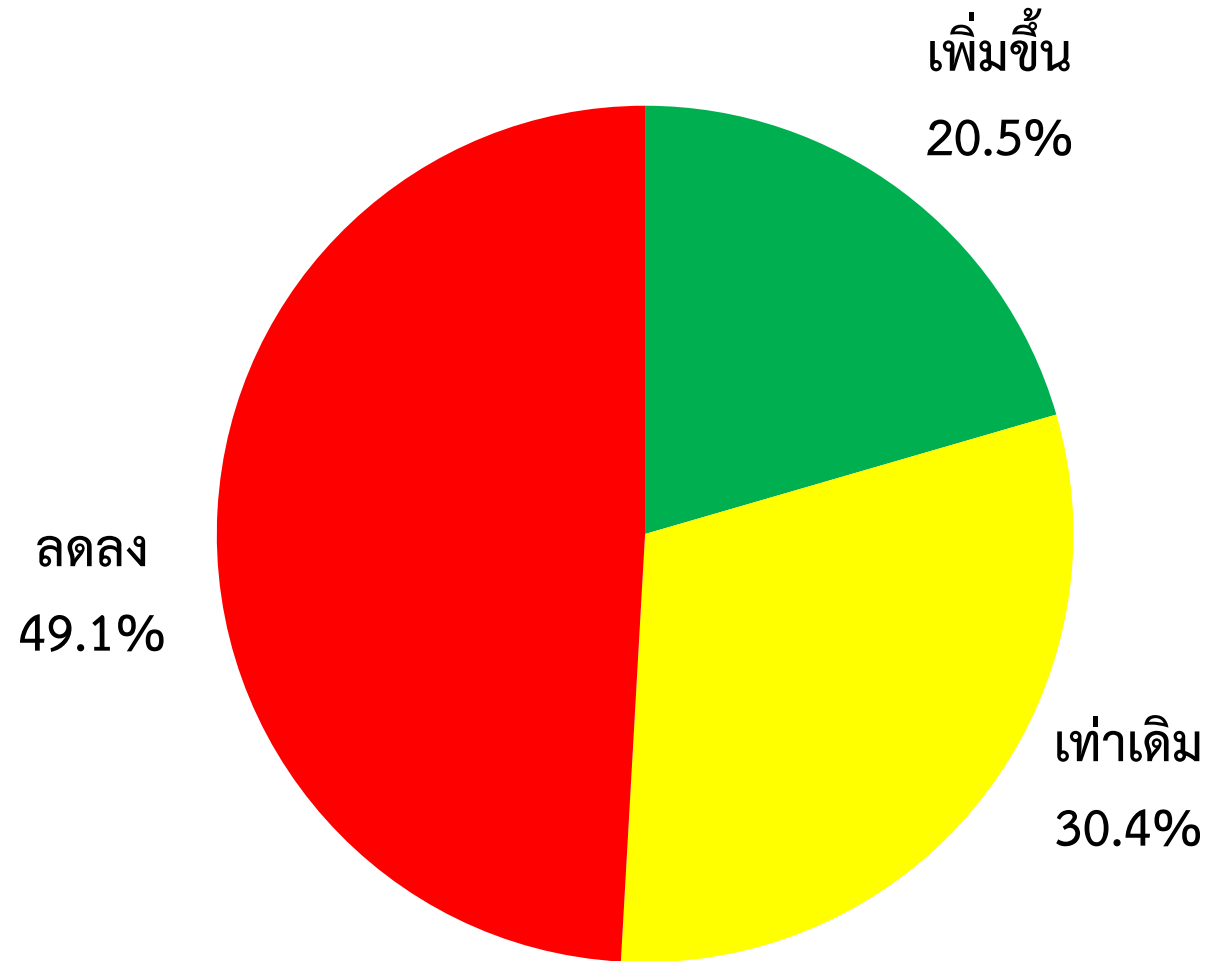


UTCC
Center for Economic
and Business Forecasting
ศูนย์พยากรณ์เศรษฐกิจและธุรกิจ

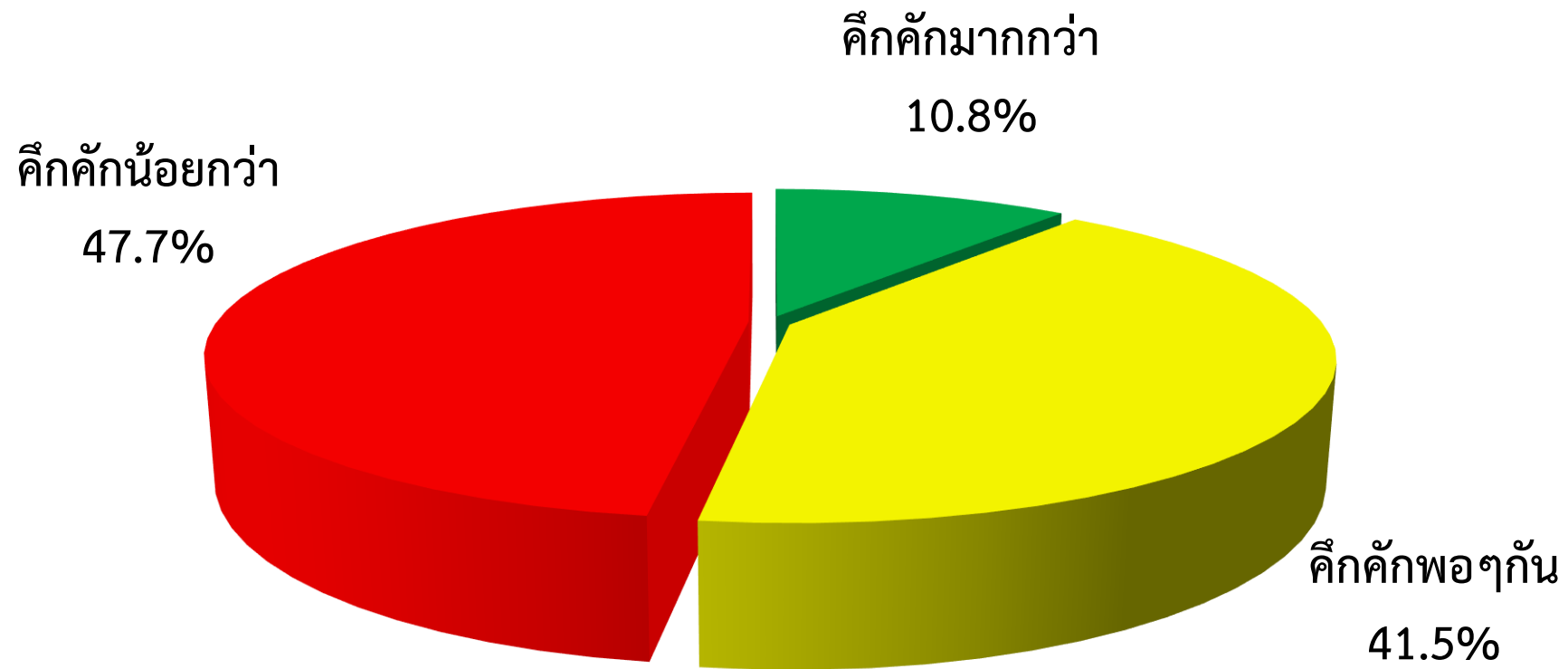
เปรียบเทียบการใช้จ่ายในช่วงวันแรงงานกับช่วงเดียวกันของปีที่ผ่านมา



การซื้อขายสินค้าเป็นจำนวนชิ้นเทียบกับปีก่อน



บรรยากาศวันแรงงานเทียบกับปีที่ผ่านมา



ทักษะเกี่ยวกับรายได้/ค่าจ้างในปัจจุบัน



UTCC
Center for Economic
and Business Forecasting
ศูนย์พยากรณ์เศรษฐกิจและธุรกิจ

หากต้องการข้อมูลเพิ่มเติม
กรุณาติดต่อ ศูนย์พยากรณ์เศรษฐกิจและธุรกิจ
มหาวิทยาลัยหอการค้าไทย

TEL. 0-2697-6341 FAX. 0-2697-6342

หรือส่งข้อความขออนุเคราะห์ข้อมูลมาที่

E-Mail: utcccebf@yahoo.com



UTCC
Center for Economic
and Business Forecasting
ศูนย์พยากรณ์เศรษฐกิจและธุรกิจ

รายได้พิเศษ



UTCC
Center for Economic
and Business Forecasting
ศูนย์พยากรณ์เศรษฐกิจและธุรกิจ

หากต้องการข้อมูลเพิ่มเติม
กรุณาติดต่อ ศูนย์พยากรณ์เศรษฐกิจและธุรกิจ
มหาวิทยาลัยหอการค้าไทย
TEL. 0-2697-6341 FAX. 0-2697-6342
หรือส่งข้อความขออนุเคราะห์ข้อมูลมาที่
E-Mail: utcccebf@yahoo.com



UTCC
Center for Economic
and Business Forecasting
ศูนย์พยากรณ์เศรษฐกิจและธุรกิจ

ทิศนะทั่วไปของแรงงานไทย ในปัจจุบัน



ทัศนะต่อสถานการณ์เศรษฐกิจไทยในปัจจุบัน



UTCC

Center for Economic
and Business Forecasting

ศูนย์พยากรณ์เศรษฐกิจและธุรกิจ

หากต้องการข้อมูลเพิ่มเติม
กรุณาติดต่อ ศูนย์พยากรณ์เศรษฐกิจและธุรกิจ
มหาวิทยาลัยหอการค้าไทย

TEL. 0-2697-6341 FAX. 0-2697-6342

หรือส่งข้อความขออนุเคราะห์ข้อมูลมาที่

E-Mail: utcccebf@yahoo.com



UTCC

Center for Economic
and Business Forecasting

ศูนย์พยากรณ์เศรษฐกิจและธุรกิจ

ทักษะต่องานที่ท่านทำอยู่ในปัจจุบัน



UTCC
Center for Economic
and Business Forecasting
ศูนย์พยากรณ์เศรษฐกิจและธุรกิจ

หากต้องการข้อมูลเพิ่มเติม
กรุณาติดต่อ ศูนย์พยากรณ์เศรษฐกิจและธุรกิจ
มหาวิทยาลัยหอการค้าไทย

TEL. 0-2697-6341 FAX. 0-2697-6342

หรือส่งข้อความขออนุเคราะห์ข้อมูลมาที่

E-Mail: utcccebf@yahoo.com



UTCC
Center for Economic
and Business Forecasting
ศูนย์พยากรณ์เศรษฐกิจและธุรกิจ

ทักษะต่อโอกาสในการ**ตักงาน**



UTCC

Center for Economic
and Business Forecasting

ศูนย์พยากรณ์เศรษฐกิจและธุรกิจ

หากต้องการข้อมูลเพิ่มเติม
กรุณาติดต่อ ศูนย์พยากรณ์เศรษฐกิจและธุรกิจ
มหาวิทยาลัยหอการค้าไทย

TEL. 0-2697-6341 FAX. 0-2697-6342

หรือส่งข้อความขออนุเคราะห์ข้อมูลมาที่

E-Mail: utcccebf@yahoo.com



UTCC

Center for Economic
and Business Forecasting

ศูนย์พยากรณ์เศรษฐกิจและธุรกิจ

ทัศนคติต่อการเปลี่ยนงานใหม่ในปัจจุบัน

โอกาสในการเปลี่ยนงานใหม่	ร้อยละ
ไม่มีโอกาสได้งานเลย	15.1
ยากมาก	27.1
ยาก	20.9
ปานกลาง	33.8
ง่าย	2.3
ง่ายมาก	0.8

ทักษะต่อประเด็นต่างๆ



ความกังวลในประเด็นต่างๆ ในปัจจุบัน



UTCC
Center for Economic
and Business Forecasting
ศูนย์พยากรณ์เศรษฐกิจและธุรกิจ

หากต้องการข้อมูลเพิ่มเติม
กรุณาติดต่อ ศูนย์พยากรณ์เศรษฐกิจและธุรกิจ
มหาวิทยาลัยหอการค้าไทย

TEL. 0-2697-6341 FAX. 0-2697-6342

หรือส่งข้อความขออนุเคราะห์ข้อมูลมาที่

E-Mail: utcccebf@yahoo.com

■ ไม่มีความกังวลเลย ■ น้อย ■ ปานกลาง ■ มาก



UTCC
Center for Economic
and Business Forecasting
ศูนย์พยากรณ์เศรษฐกิจและธุรกิจ

ประเด็นที่รัฐบาลควรดูแลกับแรงงาน



UTCC
Center for Economic
and Business Forecasting
ศูนย์พยากรณ์เศรษฐกิจและธุรกิจ

หากต้องการข้อมูลเพิ่มเติม
กรุณาติดต่อ ศูนย์พยากรณ์เศรษฐกิจและธุรกิจ
มหาวิทยาลัยหอการค้าไทย

TEL. 0-2697-6341 FAX. 0-2697-6342


หรือส่งข้อความขออนุเคราะห์ข้อมูลมาที่

E-Mail: utcccebf@yahoo.com

■ ไม่ต้องการเลย ■ น้อย ■ ปานกลาง ■ มาก



UTCC
Center for Economic
and Business Forecasting
ศูนย์พยากรณ์เศรษฐกิจและธุรกิจ



เปรียบเทียบระหว่างปี 2552-
2562

อาชีพเสริม



UTCC
Center for Economic
and Business Forecasting
ศูนย์พยากรณ์เศรษฐกิจและธุรกิจ

หากต้องการข้อมูลเพิ่มเติม
กรุณาติดต่อ ศูนย์พยากรณ์เศรษฐกิจและธุรกิจ
มหาวิทยาลัยหอการค้าไทย

TEL. 0-2697-6341 FAX. 0-2697-6342

หรือส่งข้อความขออนุเคราะห์ข้อมูลมาที่

E-Mail: utcccebf@yahoo.com



UTCC
Center for Economic
and Business Forecasting
ศูนย์พยากรณ์เศรษฐกิจและธุรกิจ

ภาระหน้าที่ของแรงงานไทย



UTCC
Center for Economic
and Business Forecasting
ศูนย์พยากรณ์เศรษฐกิจและธุรกิจ

หากต้องการข้อมูลเพิ่มเติม
กรุณาติดต่อ ศูนย์พยากรณ์เศรษฐกิจและธุรกิจ
มหาวิทยาลัยหอการค้าไทย

TEL. 0-2697-6341 FAX. 0-2697-6342

หรือส่งข้อความขออนุเคราะห์ข้อมูลมาที่

E-Mail: utcccebf@yahoo.com



UTCC
Center for Economic
and Business Forecasting
ศูนย์พยากรณ์เศรษฐกิจและธุรกิจ

วัตถุประสงค์ในการกู้



UTCC
Center for Economic
and Business Forecasting
ศูนย์พยากรณ์เศรษฐกิจและธุรกิจ

หากต้องการข้อมูลเพิ่มเติม
กรุณาติดต่อ ศูนย์พยากรณ์เศรษฐกิจและธุรกิจ
มหาวิทยาลัยหอการค้าไทย

TEL. 0-2697-6341 FAX. 0-2697-6342

หรือส่งข้อความขออนุเคราะห์ข้อมูลมาที่

E-Mail: utcccebf@yahoo.com



UTCC
Center for Economic
and Business Forecasting
ศูนย์พยากรณ์เศรษฐกิจและธุรกิจ

ภาระหน้าที่ของครัวเรือนของแรงงานไทย



UTCC
Center for Economic
and Business Forecasting
ศูนย์พยากรณ์เศรษฐกิจและธุรกิจ

หากต้องการข้อมูลเพิ่มเติม
กรุณาติดต่อ ศูนย์พยากรณ์เศรษฐกิจและธุรกิจ
มหาวิทยาลัยหอการค้าไทย

TEL. 0-2697-6341 FAX. 0-2697-6342

หรือส่งข้อความขออนุเคราะห์ข้อมูลมาที่

E-Mail: utcccebf@yahoo.com



UTCC
Center for Economic
and Business Forecasting
ศูนย์พยากรณ์เศรษฐกิจและธุรกิจ

ภาระหน้าที่ของครัวเรือนของแรงงานไทย



UTCC
Center for Economic
and Business Forecasting
ศูนย์พยากรณ์เศรษฐกิจและธุรกิจ

หากต้องการข้อมูลเพิ่มเติม
กรุณาติดต่อ ศูนย์พยากรณ์เศรษฐกิจและธุรกิจ
มหาวิทยาลัยหอการค้าไทย

TEL. 0-2697-6341 FAX. 0-2697-6342

หรือส่งข้อความขออนุเคราะห์ข้อมูลมาที่

E-Mail: utcccebf@yahoo.com



UTCC
Center for Economic
and Business Forecasting
ศูนย์พยากรณ์เศรษฐกิจและธุรกิจ

ความสามารถในการชำระหนี้ในรอบปีที่ผ่านมา



UTCC

Center for Economic
and Business Forecasting

ศูนย์พยากรณ์เศรษฐกิจและธุรกิจ

หากต้องการข้อมูลเพิ่มเติม
กรุณาติดต่อ ศูนย์พยากรณ์เศรษฐกิจและธุรกิจ
มหาวิทยาลัยหอการค้าไทย

TEL. 0-2697-6341 FAX. 0-2697-6342

หรือส่งข้อความขออนุเคราะห์ข้อมูลมาที่

E-Mail: utcccebf@yahoo.com



UTCC

Center for Economic
and Business Forecasting

ศูนย์พยากรณ์เศรษฐกิจและธุรกิจ

การออม

1000% 1999



UTCC
Center for Economic
and Business Forecasting
ศูนย์พยากรณ์เศรษฐกิจและธุรกิจ

หากต้องการข้อมูลเพิ่มเติม
กรุณาติดต่อ ศูนย์พยากรณ์เศรษฐกิจและธุรกิจ
มหาวิทยาลัยหอการค้าไทย

TEL. 0-2697-6341 FAX. 0-2697-6342

หรือส่งข้อความขออนุเคราะห์ข้อมูลมาที่

E-Mail: utcccebf@yahoo.com



UTCC
Center for Economic
and Business Forecasting
ศูนย์พยากรณ์เศรษฐกิจและธุรกิจ

พฤติกรรมการใช้จ่ายในปัจจุบัน



UTCC
Center for Economic
and Business Forecasting
ศูนย์พยากรณ์เศรษฐกิจและธุรกิจ

หากต้องการข้อมูลเพิ่มเติม
กรุณาติดต่อ ศูนย์พยากรณ์เศรษฐกิจและธุรกิจ
มหาวิทยาลัยหอการค้าไทย

TEL. 0-2697-6341 FAX. 0-2697-6342

หรือส่งข้อความขออนุเคราะห์ข้อมูลมาที่

E-Mail: utcccebf@yahoo.com



UTCC
Center for Economic
and Business Forecasting
ศูนย์พยากรณ์เศรษฐกิจและธุรกิจ

มูลค่าการใช้จ่ายในวันแรงงาน

หน้า ๑๑๑



UTCC
Center for Economic
and Business Forecasting
ศูนย์พยากรณ์เศรษฐกิจและธุรกิจ

หากต้องการข้อมูลเพิ่มเติม
กรุณาติดต่อ ศูนย์พยากรณ์เศรษฐกิจและธุรกิจ
มหาวิทยาลัยหอการค้าไทย

TEL. 0-2697-6341 FAX. 0-2697-6342

หรือส่งข้อความขออนุเคราะห์ข้อมูลมาที่

E-Mail: utcccebf@yahoo.com



UTCC
Center for Economic
and Business Forecasting
ศูนย์พยากรณ์เศรษฐกิจและธุรกิจ

ค่าจ้างขั้นต่ำในปัจจุบันมีความเหมาะสมมากน้อยเพียงใด



UTCC
Center for Economic
and Business Forecasting
ศูนย์พยากรณ์เศรษฐกิจและธุรกิจ

หากต้องการข้อมูลเพิ่มเติม
กรุณาติดต่อ ศูนย์พยากรณ์เศรษฐกิจและธุรกิจ
มหาวิทยาลัยหอการค้าไทย

TEL. 0-2697-6341 FAX. 0-2697-6342

หรือส่งข้อความขออนุเคราะห์ข้อมูลมาที่

E-Mail: utcccebf@yahoo.com



UTCC
Center for Economic
and Business Forecasting
ศูนย์พยากรณ์เศรษฐกิจและธุรกิจ

การขึ้นค่าแรงขั้นต่ำ ทำให้ท่านมีอำนาจซื้อเพิ่มขึ้นหรือไม่



UTCC
Center for Economic
and Business Forecasting
ศูนย์พยากรณ์เศรษฐกิจและธุรกิจ

หากต้องการข้อมูลเพิ่มเติม
กรุณาติดต่อ ศูนย์พยากรณ์เศรษฐกิจและธุรกิจ
มหาวิทยาลัยหอการค้าไทย
TEL. 0-2697-6341 FAX. 0-2697-6342
หรือส่งข้อความขออนุเคราะห์ข้อมูลมาที่
E-Mail: utcccebf@yahoo.com



UTCC
Center for Economic
and Business Forecasting
ศูนย์พยากรณ์เศรษฐกิจและธุรกิจ

การคาดหวังในการปรับค่าแรง:

กรณีไม่สามารถเพิ่มค่าแรงได้อย่างที่คาดหวัง



UTCC

Center for Economic
and Business Forecasting

ศูนย์พยากรณ์เศรษฐกิจและธุรกิจ

หากต้องการข้อมูลเพิ่มเติม
กรุณาติดต่อ ศูนย์พยากรณ์เศรษฐกิจและธุรกิจ
มหาวิทยาลัยหอการค้าไทย

TEL. 0-2697-6341 FAX. 0-2697-6342

หรือส่งข้อความขออนุญาตข้อมูลมาที่

E-Mail: utcccebf@yahoo.com

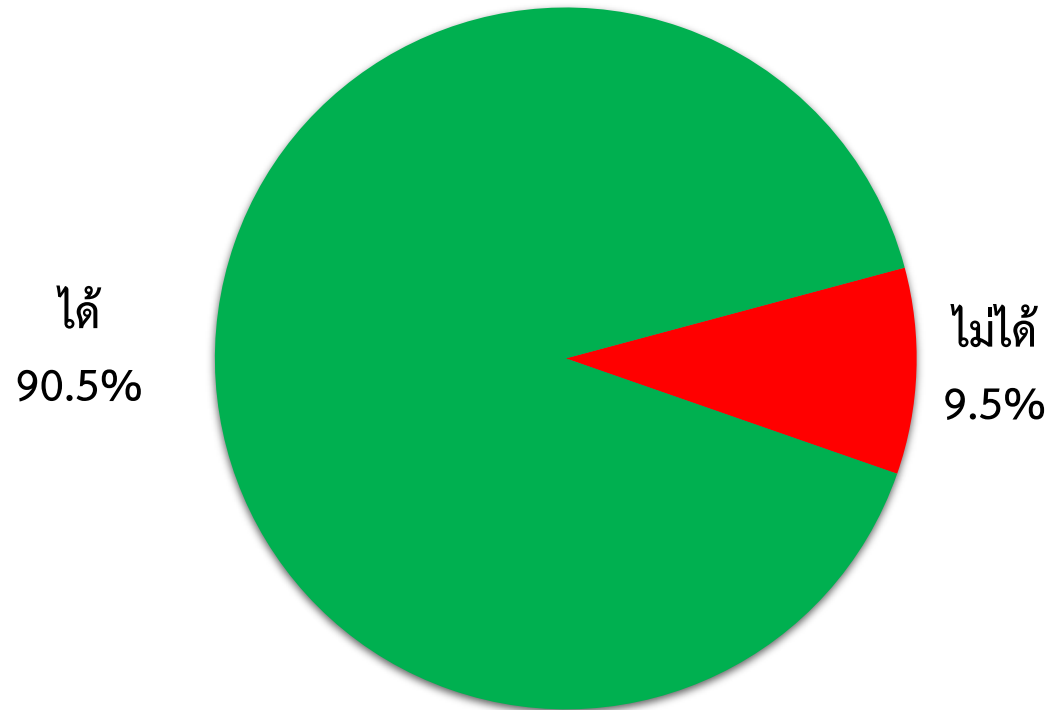


UTCC

Center for Economic
and Business Forecasting

ศูนย์พยากรณ์เศรษฐกิจและธุรกิจ

ผลจากการปรับขึ้นค่าจ้างขั้นต่ำ อาจส่งผลให้ราคาสินค้าปรับตัว เพิ่มสูงขึ้นกว่าที่เป็นอยู่ในปัจจุบัน ท่านยอมรับได้หรือไม่



แนวทางเพื่อแก้ไขปัญหาเรื่องค่าแรงหรือค่าครองชีพ

- ดูแลค่าครองชีพไม่ให้สูงเกินความเป็นจริง
- อบรมให้ความรู้ในการทำอาชีพเสริม