



พฤติกรรมการใช้จ่ายในช่วงเทศกาลกินเจ

CHAMBER BUSINESS POLL

มหาวิทยาลัยหอการค้าไทย และหอการค้าไทย โทร 0-2697-6341 โทรสาร 0-2697-6342

www.utcc.ac.th/cebf



พฤติกรรมการใช้จ่ายในช่วงเทศกาลกินเจ

สำรวจระหว่างวันที่ 16-23 กันยายน 2562

จำนวนทั้งสิ้น 1,215 ตัวอย่างทั่วประเทศ

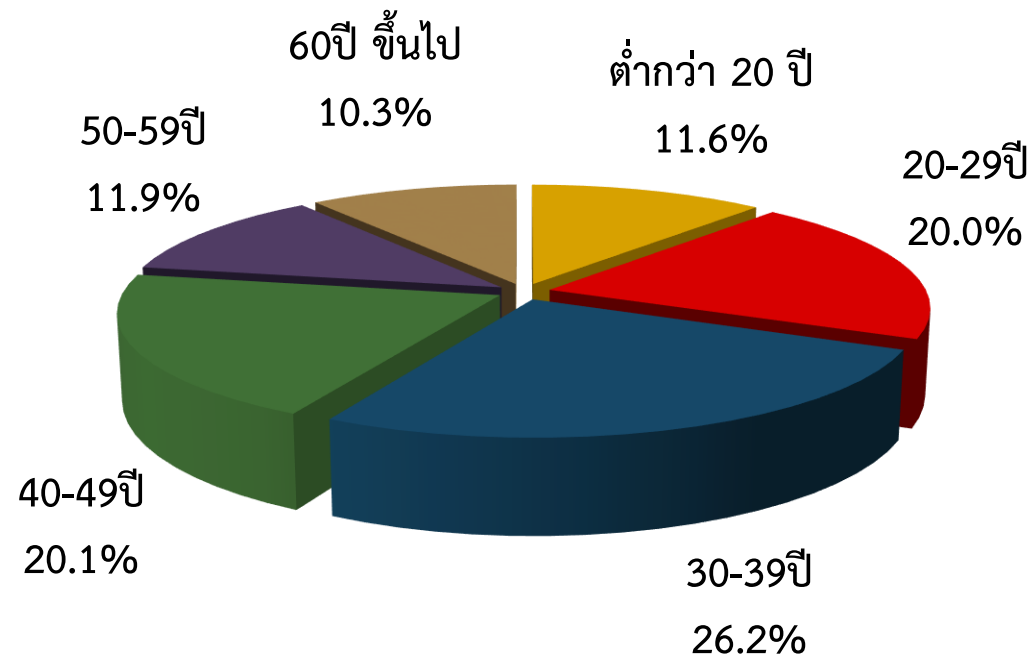
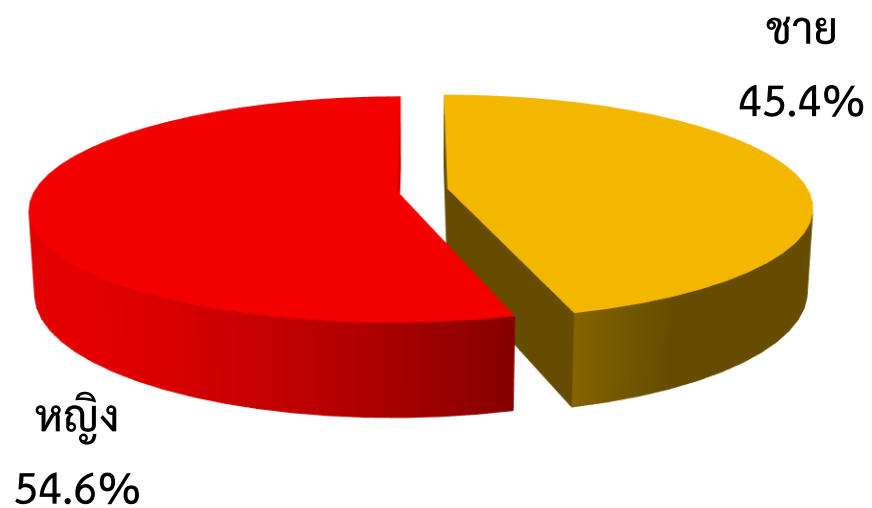
วันที่ 25 กันยายน 2562



ข้อมูลทั่วไป



เพศ



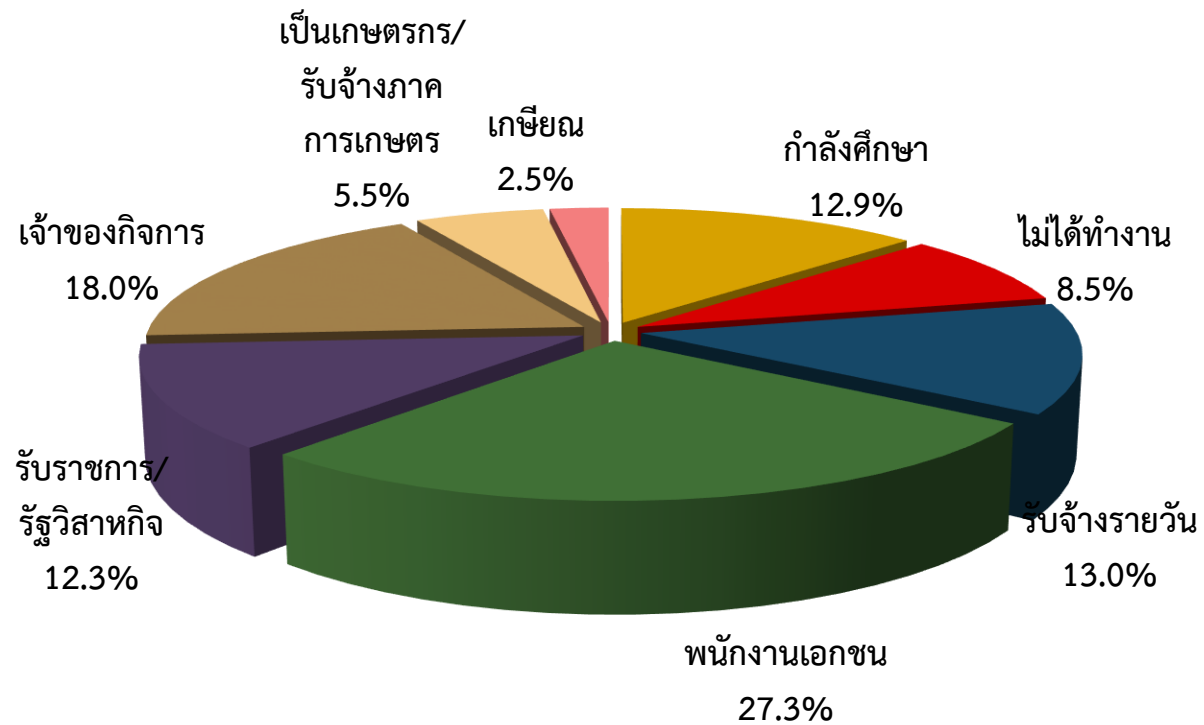
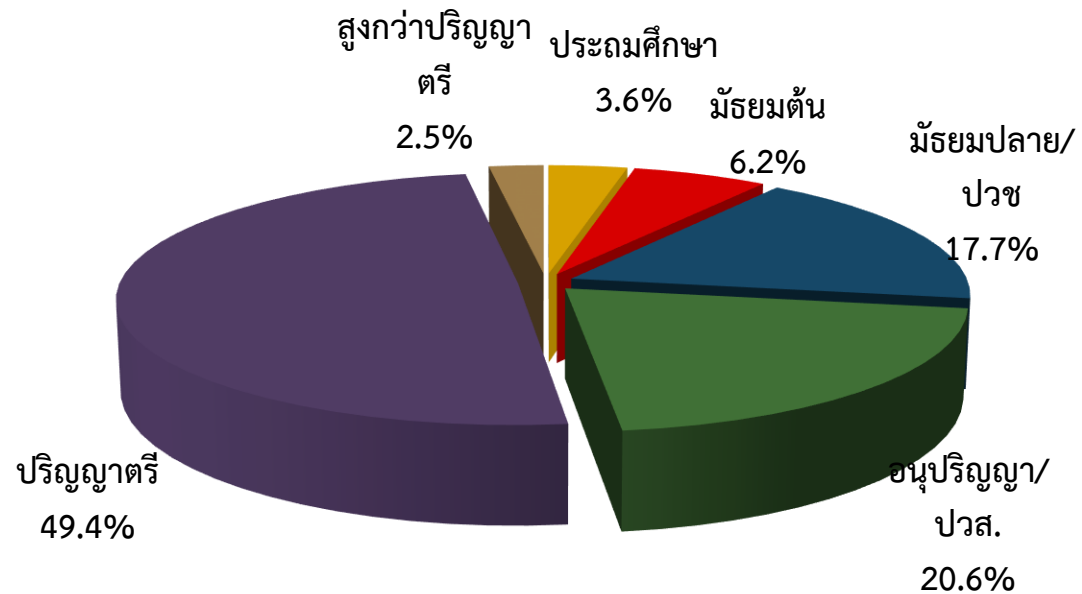
อายุ



ข้อมูลทั่วไป



การศึกษา



อาชีพ

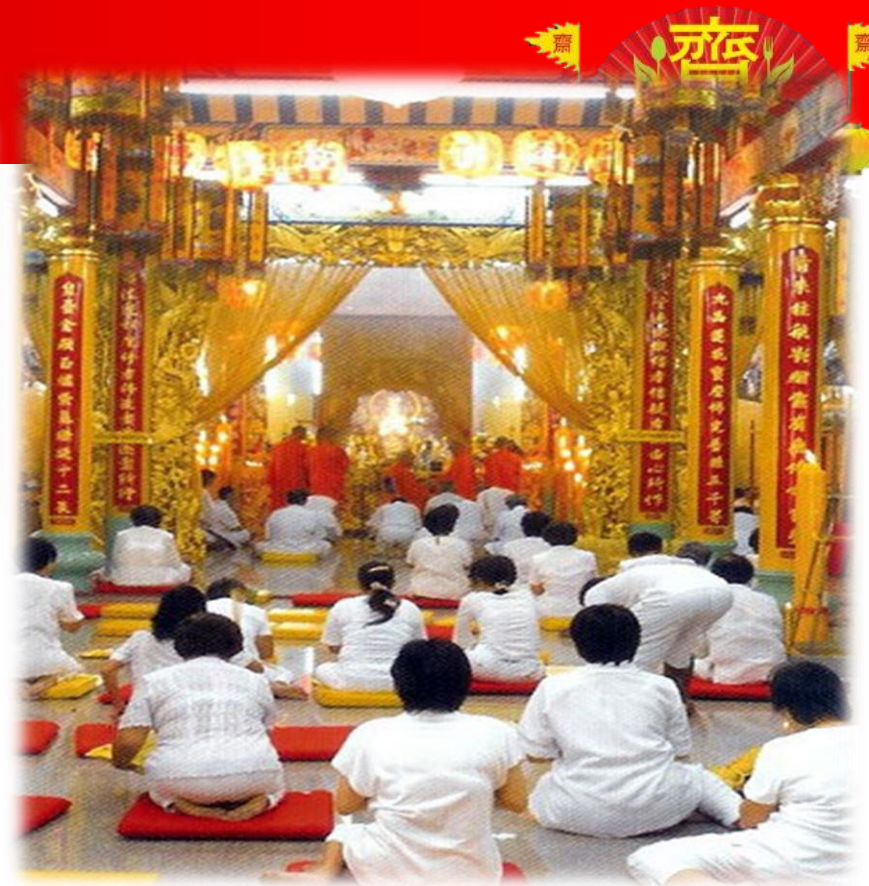


ข้อมูลทั่วไป



รายได้	ร้อยละ
ต่ำกว่า 5,000 บาท	13.0
5,001-10,000 บาท	15.2
10,001-20,000 บาท	40.4
20,001-30,000 บาท	16.1
30,001-40,000 บาท	10.2
มากกว่า 40,001 บาทขึ้นไป	5.1

ภูมิภาค	ร้อยละ
กทม.และปริมณฑล	18.8
ตะวันออกเฉียงเหนือ	28.0
กลาง	21.1
เหนือ	18.4
ใต้	13.7



พอดิกรรมถาวรกินเจ



พฤติกรรมการกินเจ



เชื้อสาย \ การกินเจ ในปี 62	กิน	ไม่กิน	รวม
มีเชื้อสายจีน	79.6	20.4	100.0
ไม่มีเชื้อสายจีน	14.9	85.1	100.0
โดยรวม	37.4	62.6	100.0



เทียบพฤติกรรมการกินใจในเทศกาลของประชาชนทั่วประเทศ



UTCC
Center for Economic
and Business Forecasting
ศูนย์พยากรณ์เศรษฐกิจและธุรกิจ

หากต้องการข้อมูลเพิ่มเติม
กรุณาติดต่อ ศูนย์พยากรณ์เศรษฐกิจและธุรกิจ
มหาวิทยาลัยหอการค้าไทย
TEL. 0-2697-6341 FAX. 0-2697-6342
หรือส่งข้อความขออนุญาตรหัสข้อมูลมาที่
E-Mail: utcccebf@yahoo.com
(โดยระบุชื่อหน่วยงาน ชื่อผู้ขอ หัวข้อที่ต้องการ
และการนำข้อมูลไปใช้ต่อ)



ในปี 2562 ท่านจะกินเจในช่วงเทศกาลกินเจหรือไม่

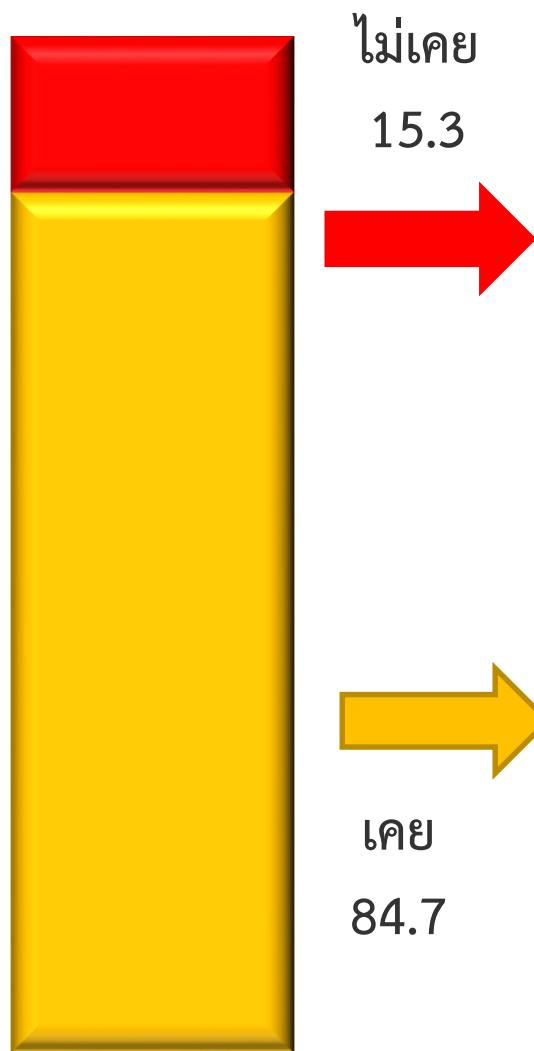


UTCC
Center for Economic
and Business Forecasting
ศูนย์พยากรณ์เศรษฐกิจและธุรกิจ

หากต้องการข้อมูลเพิ่มเติม
กรุณาติดต่อ ศูนย์พยากรณ์เศรษฐกิจและธุรกิจ
มหาวิทยาลัยหอการค้าไทย
TEL. 0-2697-6341 FAX. 0-2697-6342
หรือส่งข้อความขออนุญาตรหัสข้อมูลมาที่
E-Mail: utcccebf@yahoo.com
(โดยระบุชื่อหน่วยงาน ชื่อผู้ขอ หัวข้อที่ต้องการ
และการนำข้อมูลไปใช้ต่อ)

ชอบอาหารเจ	1.7
ราคาถูกกว่าอาหารปกติ	1.2

พฤติกรรมการกินเจที่ผ่านมาและแนวโน้มในอนาคต

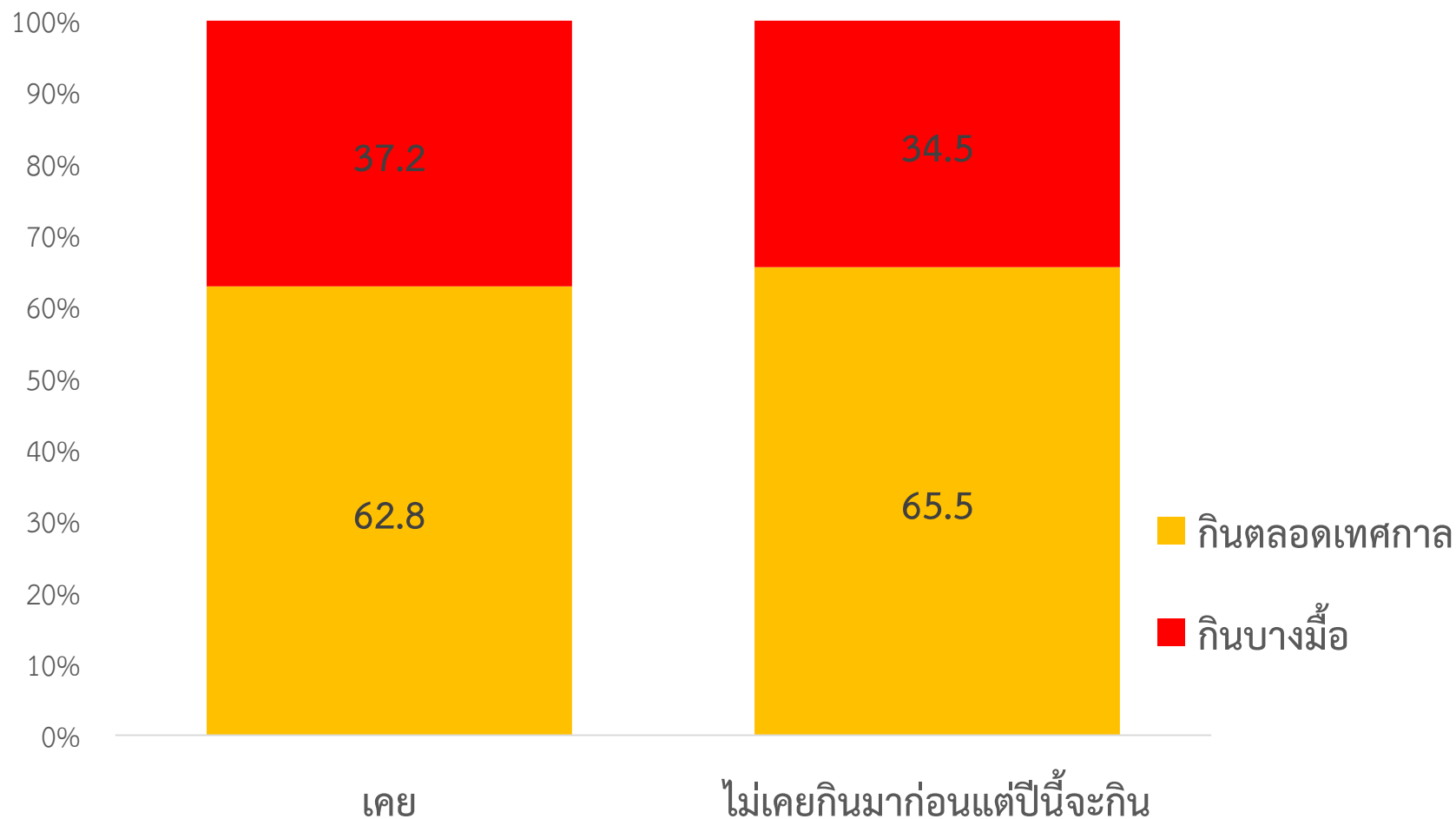


แนวโน้ม	ร้อยละ
ไม่คิดจะกินในปีนี้	71.9
ปีนี้จะกิน	28.1

ลักษณะ	ร้อยละ
ทุกปีต่อเนื่อง	48.7
บางครั้ง	30.9
บ่อยครั้ง	20.4



พฤติกรรมในการกินเจครั้งนี้ แยกตามการเคยกินเจ





พฤติกรรมการกินเจของคนรอบข้าง

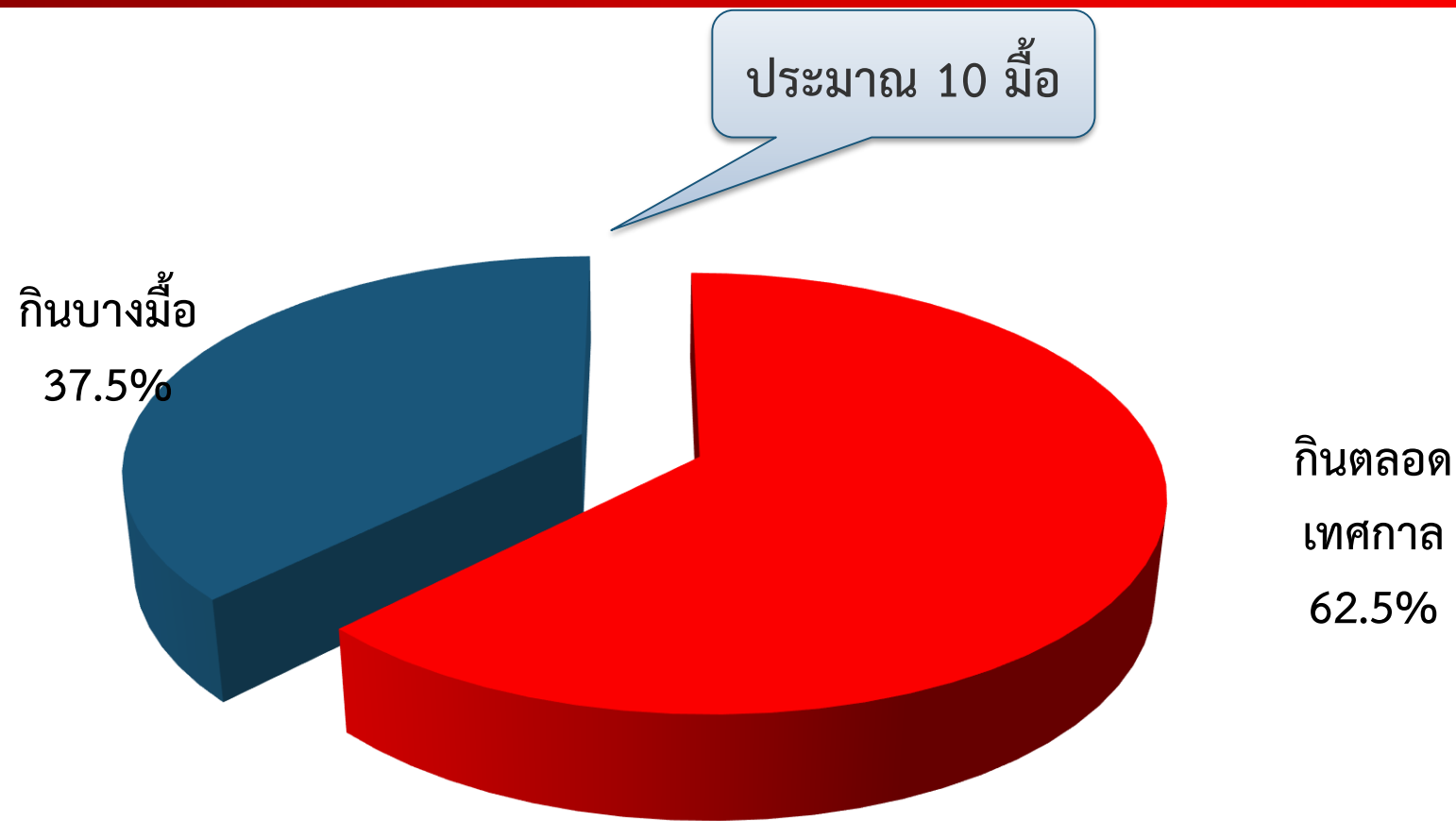


UTCC
Center for Economic
and Business Forecasting
ศูนย์พยากรณ์เศรษฐกิจและธุรกิจ

หากต้องการข้อมูลเพิ่มเติม
กรุณาติดต่อ ศูนย์พยากรณ์เศรษฐกิจและธุรกิจ
มหาวิทยาลัยหอการค้าไทย
TEL. 0-2697-6341 FAX. 0-2697-6342
หรือส่งข้อความขออนุญาตขอข้อมูลมาที่
E-Mail: utcccebf@yahoo.com
(โดยระบุชื่อหน่วยงาน ชื่อผู้ขอ หัวข้อที่ต้องการ
และการนำข้อมูลไปใช้ต่อ)



พฤติกรรมในการกินเจครั้งนี้



วันที่เริ่มกิน 29 ก.ย. 62

จนกระทั่งวันที่ 7 ต.ค. 62



เทียบพฤติกรรมการกินเจปี 2552-2562

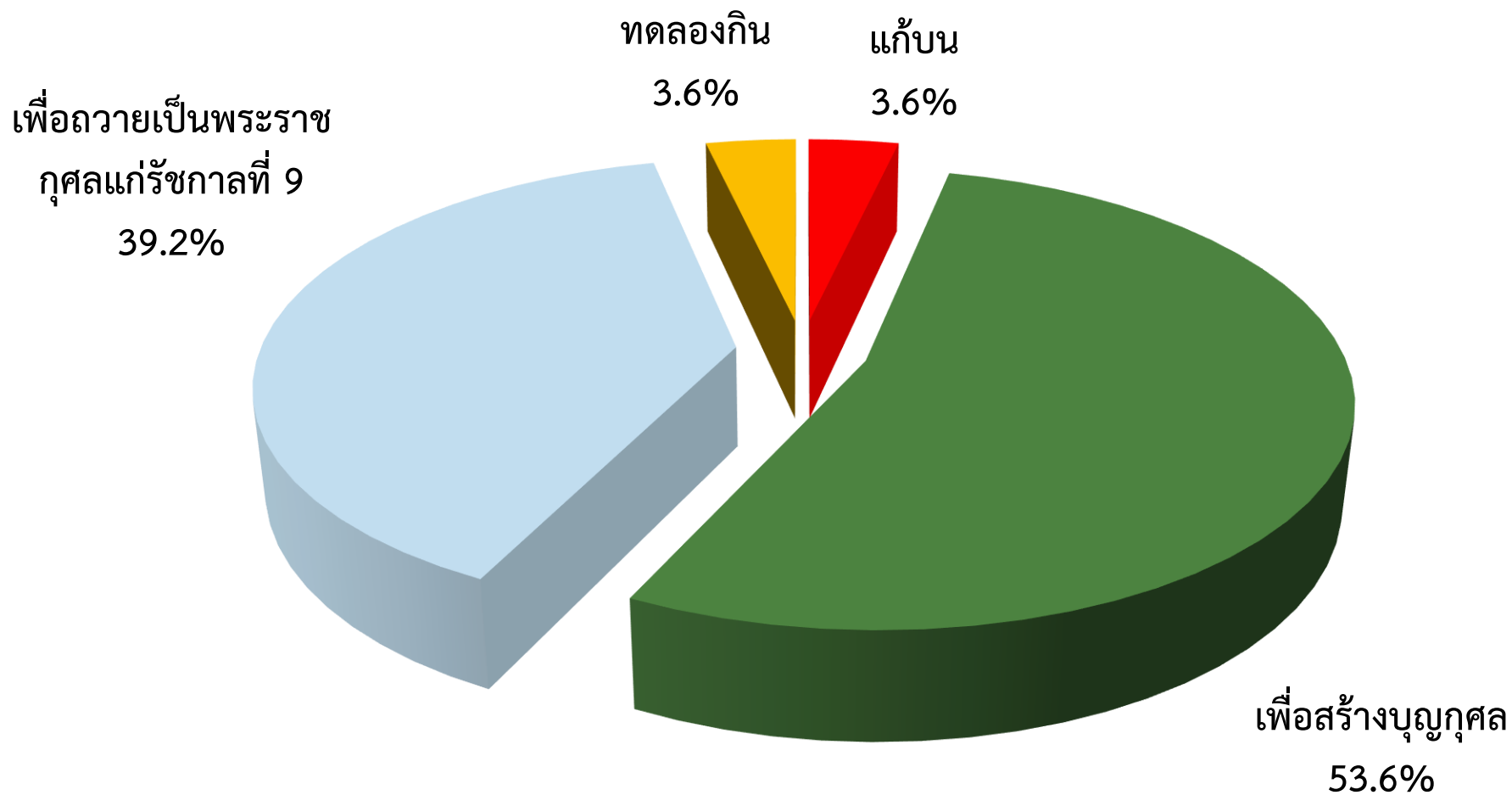


UTCC
Center for Economic
and Business Forecasting
ศูนย์พยากรณ์เศรษฐกิจและธุรกิจ

หากต้องการข้อมูลเพิ่มเติม
กรุณาติดต่อ ศูนย์พยากรณ์เศรษฐกิจและธุรกิจ
มหาวิทยาลัยหอการค้าไทย
TEL. 0-2697-6341 FAX. 0-2697-6342
หรือส่งข้อความขออนุญาตรหัสข้อมูลมาที่
E-Mail: utcccebf@yahoo.com
(โดยระบุชื่อหน่วยงาน ชื่อผู้ขอ หัวข้อที่ต้องการ
และการนำข้อมูลไปใช้ต่อ)



เหตุผลของคนที่กินเจเป็นครั้งแรกในปีนี้





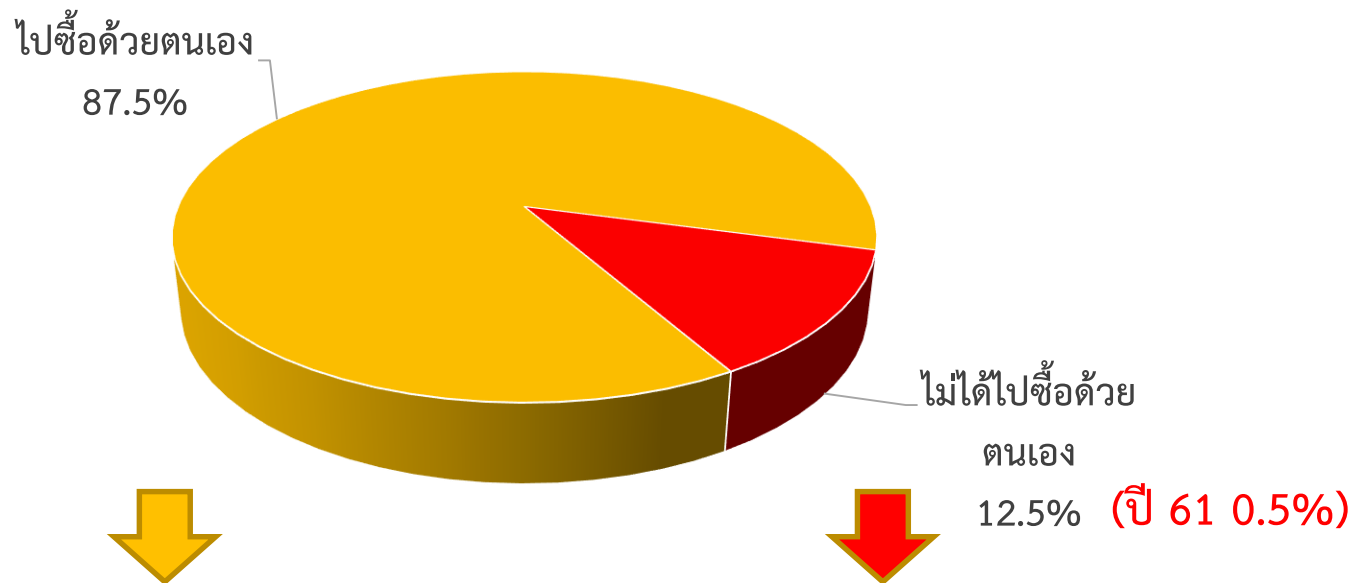
ลักษณะการบริโภคอาหารเจของท่าน



UTCC
Center for Economic
and Business Forecasting
ศูนย์พยากรณ์เศรษฐกิจและธุรกิจ

หากต้องการข้อมูลเพิ่มเติม
กรุณาติดต่อ ศูนย์พยากรณ์เศรษฐกิจและธุรกิจ
มหาวิทยาลัยหอการค้าไทย
TEL. 0-2697-6341 FAX. 0-2697-6342
หรือส่งข้อความขออนุญาตรหัสข้อมูลมาที่
E-Mail: utcccebf@yahoo.com
(โดยระบุชื่อหน่วยงาน ชื่อผู้ขอ หัวข้อที่ต้องการ
และการนำข้อมูลไปใช้ต่อ)

ช่องทางในการเลือกซื้ออาหารเจ



ช่องทาง	ร้อยละ
ตลาดสด	32.9
ซูเปอร์มาร์เก็ต	23.2
ร้านค้าทั่วไป	18.4
ร้านสะดวกซื้อ	18.1
ห้างค้าส่ง-ค้าปลีกขนาดใหญ่	7.4

ช่องทาง	ร้อยละ
ผ่านตัวกลางขนส่ง (ไลน์แมน วินมอเตอร์ไซด์)	43.4
ซื้อผ่านระบบ call center	35.8
ผ่านช่องทางออนไลน์	20.8



ปัจจัยสำคัญที่ใช้ในการเลือกซื้ออาหารเจ

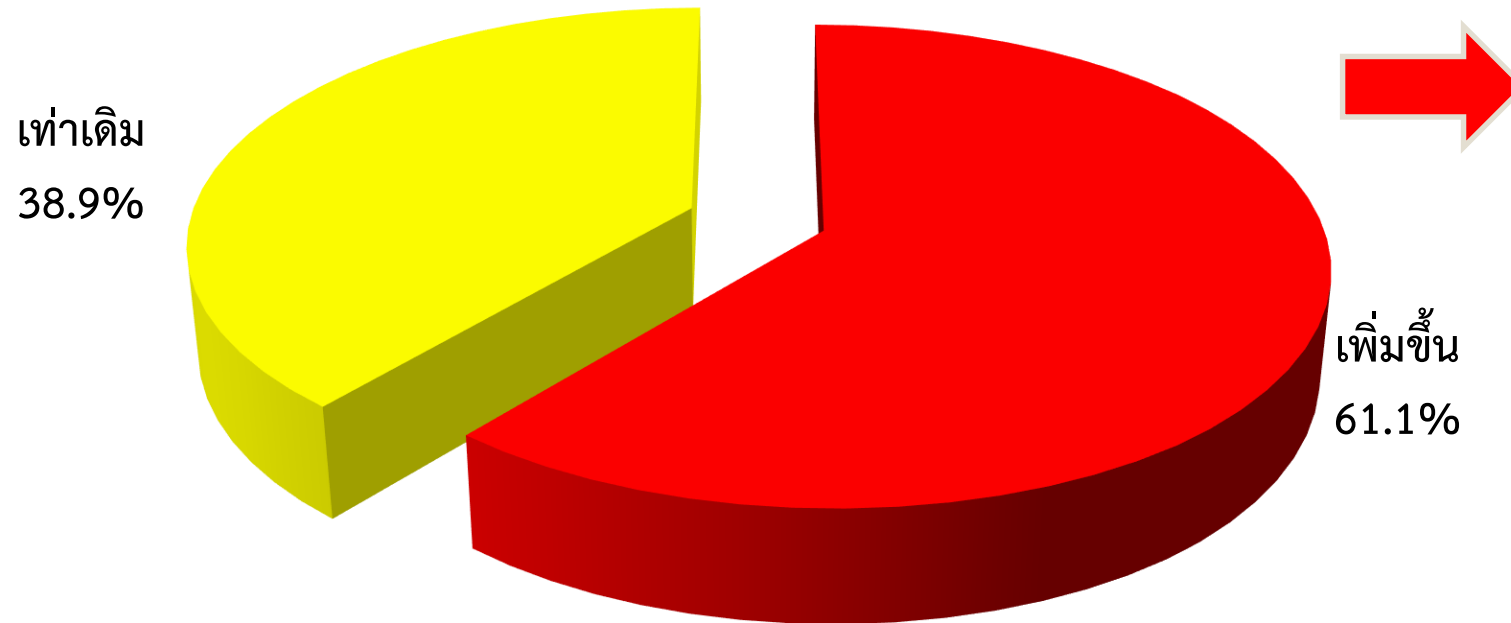


UTCC
Center for Economic
and Business Forecasting
ศูนย์พยากรณ์เศรษฐกิจและธุรกิจ

หากต้องการข้อมูลเพิ่มเติม
กรุณาติดต่อ ศูนย์พยากรณ์เศรษฐกิจและธุรกิจ
มหาวิทยาลัยหอการค้าไทย
TEL. 0-2697-6341 FAX. 0-2697-6342
หรือส่งข้อความขออนุญาตรหัสข้อมูลมาที่
E-Mail: utcccebf@yahoo.com
(โดยระบุชื่อหน่วยงาน ชื่อผู้ขอ หัวข้อที่ต้องการ
และการนำข้อมูลไปใช้ต่อ)



คาดว่าราคาอาหาร/วัตถุดิบในการปรุงอาหารเจ ปี 2562 เทียบกับปี 2561



เนื่องจาก...	ร้อยละ
ค่าครองชีพสูงขึ้น	53.4
อุทกภัย	19.1
พ่อค้า แม่ค้า ฉวยโอกาส	13.5
ราคาน้ำมันแพงขึ้น	7.5
ค่าแรงสูงขึ้น	6.5

การเดินทางไปทำบุญตามสถานที่ศักดิ์สิทธิ์ต่างๆ



มี

8.1



ประมาณ
1-3 วัน

ไม่มี

91.9

	ร้อยละ	จังหวัด
ภาคกลาง ตะวันออกและตะวันตก	33.9	อยุธยา ชลบุรี สุพรรณบุรี กาญจนบุรี
ภาคเหนือ	21.4	เชียงราย พิชณุโลก
กทม.และปริมณฑล	19.6	กรุงเทพ สมุทรปราการ นครปฐม
ภาคตะวันออกเฉียงเหนือ	16.1	นครราชสีมา อุตรธานี หนองคาย
ภาคใต้	8.9	ภูเก็ต สุราษฎร์ธานี



การเดินทางไปทำบุญตามสถานที่ศักดิ์สิทธิ์ต่างๆ



UTCC
Center for Economic
and Business Forecasting
ศูนย์พยากรณ์เศรษฐกิจและธุรกิจ

หากต้องการข้อมูลเพิ่มเติม
กรุณาติดต่อ ศูนย์พยากรณ์เศรษฐกิจและธุรกิจ
มหาวิทยาลัยหอการค้าไทย
TEL. 0-2697-6341 FAX. 0-2697-6342
หรือส่งข้อความขออนุญาตขอข้อมูลมาที่
E-Mail: utcccebf@yahoo.com
(โดยระบุชื่อหน่วยงาน ชื่อผู้ขอ หัวข้อที่ต้องการ
และการนำข้อมูลไปใช้ต่อ)



พฤติกรรมการใช้จ่ายในช่วงเทศกาลกินเจ



ค่าใช้จ่ายโดยรวมเปรียบเทียบปี 2562 กับ 2561



ปริมาณของกินของใช้ที่ใช้สำหรับกินเจ

มูลค่าโดยรวมที่ใช้ในการกินเจ



UTCC
Center for Economic
and Business Forecasting
ศูนย์พยากรณ์เศรษฐกิจและธุรกิจ

หากต้องการข้อมูลเพิ่มเติม
กรุณาติดต่อ ศูนย์พยากรณ์เศรษฐกิจและธุรกิจ
มหาวิทยาลัยหอการค้าไทย
TEL. 0-2697-6341 FAX. 0-2697-6342
หรือส่งข้อความขออนุเคราะห์ข้อมูลมาที่
E-Mail: utcccebf@yahoo.com
(โดยระบุชื่อหน่วยงาน ชื่อผู้ขอ หัวข้อที่ต้องการ
และการนำข้อมูลไปใช้ต่อ)



ความคึกคักของเทศกาลกินเจปี 2562 เทียบกับปี 2561



UTCC
Center for Economic
and Business Forecasting
ศูนย์พยากรณ์เศรษฐกิจและธุรกิจ

หากต้องการข้อมูลเพิ่มเติม
กรุณาติดต่อ ศูนย์พยากรณ์เศรษฐกิจและธุรกิจ
มหาวิทยาลัยหอการค้าไทย
TEL. 0-2697-6341 FAX. 0-2697-6342
หรือส่งข้อความขออนุญาตขอข้อมูลมาที่
E-Mail: utcccebf@yahoo.com
(โดยระบุชื่อหน่วยงาน ชื่อผู้ขอ หัวข้อที่ต้องการ
และการนำข้อมูลไปใช้ต่อ)



เปรียบเทียบจำนวนสินค้าที่ซื้อกับช่วงเดียวกันของปีก่อน



หน่วย : ร้อยละ



UTCC
Center for Economic
and Business Forecasting
ศูนย์พยากรณ์เศรษฐกิจและธุรกิจ

หากต้องการข้อมูลเพิ่มเติม
กรุณาติดต่อ ศูนย์พยากรณ์เศรษฐกิจและธุรกิจ
มหาวิทยาลัยหอการค้าไทย
TEL. 0-2697-6341 FAX. 0-2697-6342
หรือส่งข้อความขออนุญาตข้อมูลมาที่
E-Mail: utcccebf@yahoo.com
(โดยระบุชื่อหน่วยงาน ชื่อผู้ขอ หัวข้อที่ต้องการ
และการนำข้อมูลไปใช้ต่อ)



เปรียบเทียบค่าใช้จ่ายในการซื้อสินค้าเทียบกับช่วงเดียวกันของปีก่อน



หน่วย : ร้อยละ



UTCC
Center for Economic
and Business Forecasting
ศูนย์พยากรณ์เศรษฐกิจและธุรกิจ

หากต้องการข้อมูลเพิ่มเติม
กรุณาติดต่อ ศูนย์พยากรณ์เศรษฐกิจและธุรกิจ
มหาวิทยาลัยหอการค้าไทย
TEL. 0-2697-6341 FAX. 0-2697-6342
หรือส่งข้อความขออนุญาตข้อมูลมาที่
E-Mail: utcccebf@yahoo.com
(โดยระบุชื่อหน่วยงาน ชื่อผู้ขอ หัวข้อที่ต้องการ
และการนำข้อมูลไปใช้ต่อ)



ค่าใช้จ่ายโดยรวมในช่วงเทศกาลกินเจ



UTCC
Center for Economic
and Business Forecasting
ศูนย์พยากรณ์เศรษฐกิจและธุรกิจ

หากต้องการข้อมูลเพิ่มเติม
กรุณาติดต่อ ศูนย์พยากรณ์เศรษฐกิจและธุรกิจ
มหาวิทยาลัยหอการค้าไทย
TEL. 0-2697-6341 FAX. 0-2697-6342
หรือส่งข้อความขออนุญาตรหัสข้อมูลมาที่
E-Mail: utcccebf@yahoo.com
(โดยระบุชื่อหน่วยงาน ชื่อผู้ขอ หัวข้อที่ต้องการ
และการนำข้อมูลไปใช้ต่อ)



เปรียบเทียบค่าใช้จ่ายในช่วงเทศกาลกินเจ



UTCC
Center for Economic
and Business Forecasting
ศูนย์พยากรณ์เศรษฐกิจและธุรกิจ

หากต้องการข้อมูลเพิ่มเติม
กรุณาติดต่อ ศูนย์พยากรณ์เศรษฐกิจและธุรกิจ
มหาวิทยาลัยหอการค้าไทย
TEL. 0-2697-6341 FAX. 0-2697-6342
หรือส่งข้อความขออนุญาตข้อมูลมาที่
E-Mail: utcccebf@yahoo.com
(โดยระบุชื่อหน่วยงาน ชื่อผู้ขอ หัวข้อที่ต้องการ
และการนำข้อมูลไปใช้ต่อ)

ค่าเช่ารายรวมเฉลี่ย	6,115.59	6,506.98	7,199.46	7,443.82	8,154.99	8,799.23	8,943.98	9,669.13	9,700.30	10,245.47	10,963.46	11,155.62
---------------------	----------	----------	----------	----------	----------	----------	----------	----------	----------	-----------	-----------	-----------



เปรียบเทียบค่าใช้จ่ายโดยรวมในช่วงเทศกาลกินเจปี 2551-2562

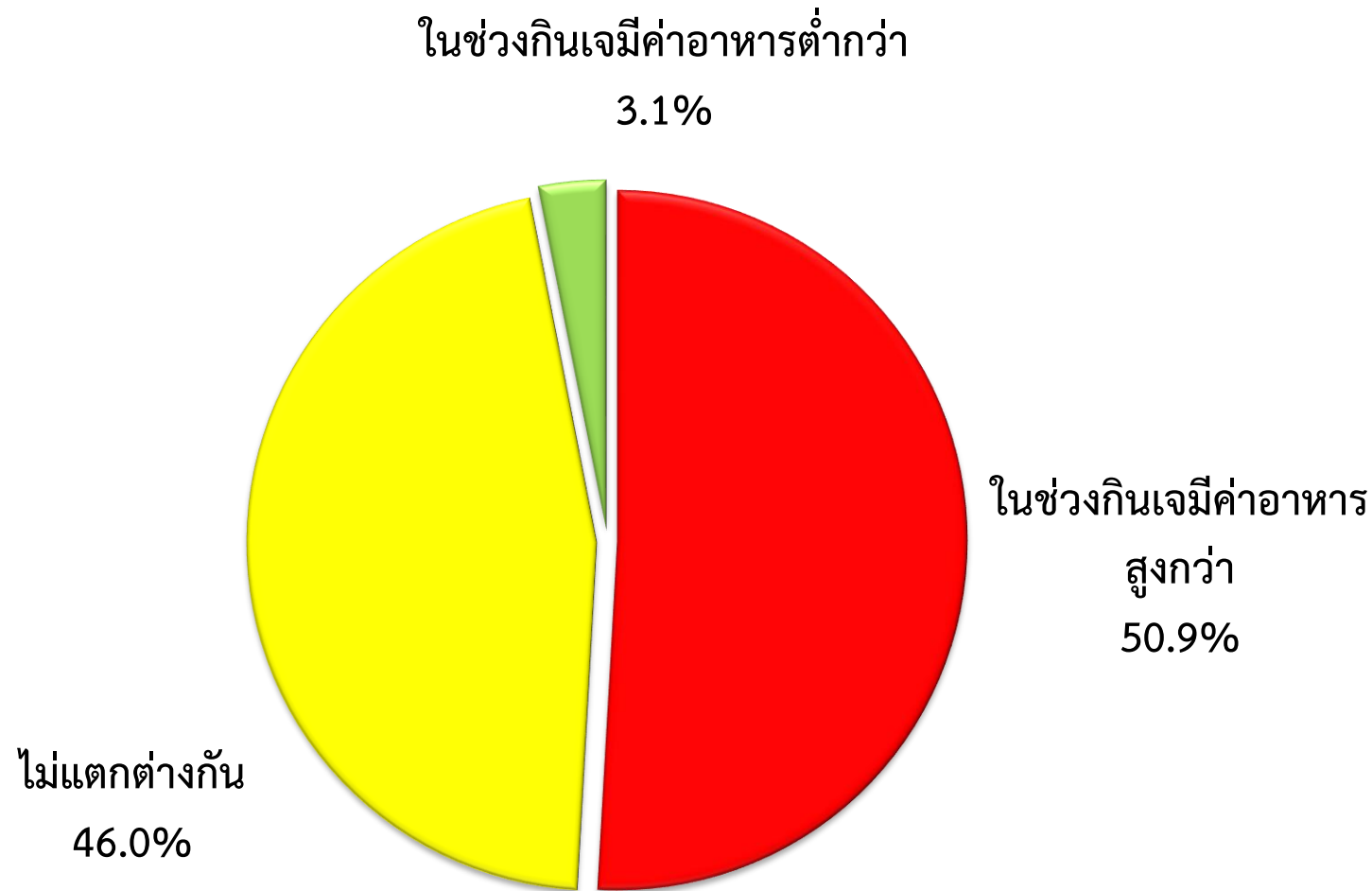


UTCC
Center for Economic
and Business Forecasting
ศูนย์พยากรณ์เศรษฐกิจและธุรกิจ

หากต้องการข้อมูลเพิ่มเติม
กรุณาติดต่อ ศูนย์พยากรณ์เศรษฐกิจและธุรกิจ
มหาวิทยาลัยหอการค้าไทย
TEL. 0-2697-6341 FAX. 0-2697-6342
หรือส่งข้อความขออนุญาตขอข้อมูลมาที่
E-Mail: utcccebf@yahoo.com
(โดยระบุชื่อหน่วยงาน ชื่อผู้ขอ หัวข้อที่ต้องการ
และการนำข้อมูลไปใช้ต่อ)



เปรียบเทียบค่าอาหารระหว่างในช่วงกินเจกับช่วงไม่กินเจ





เปรียบเทียบค่าอาหารระหว่างในช่วงกินเจกับช่วงไม่กินเจ แยกภูมิภาค

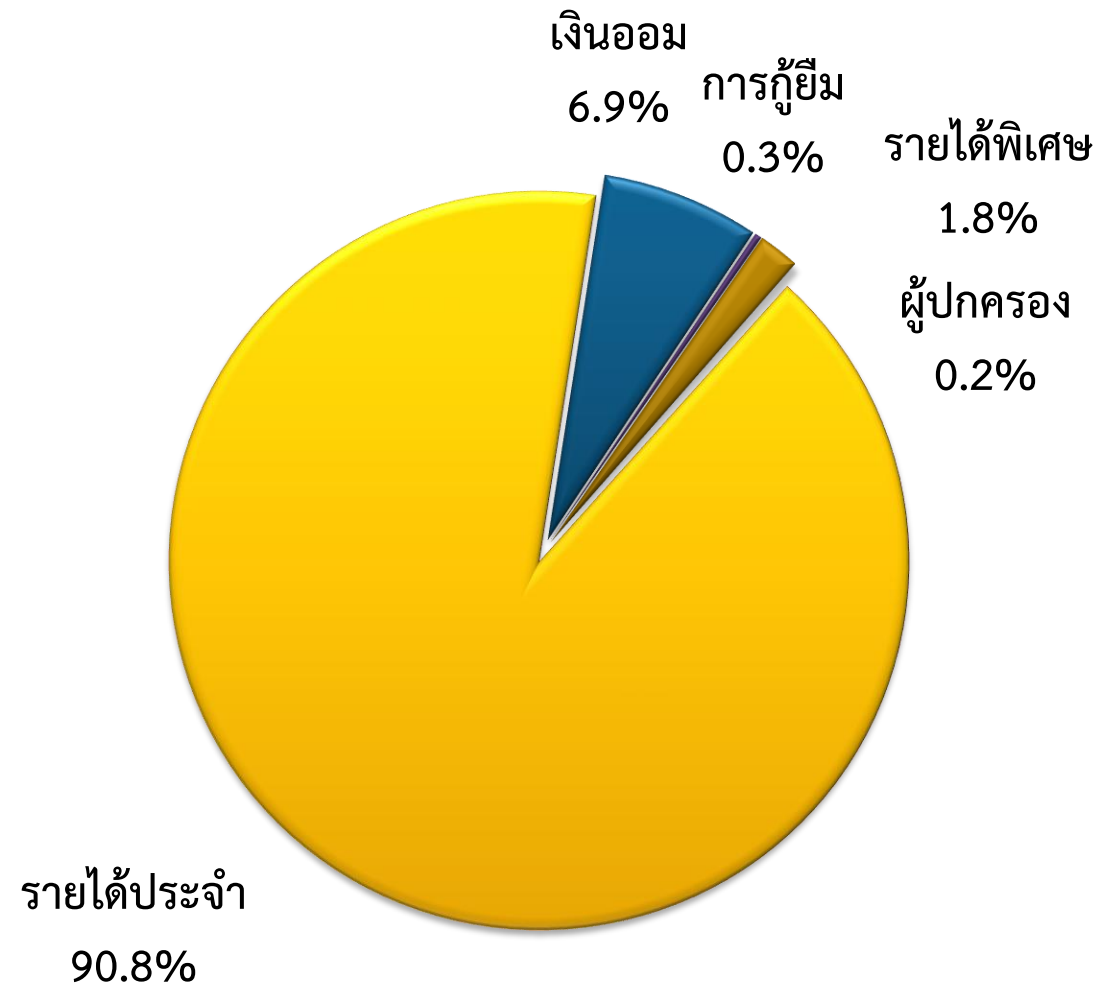


หน่วย : ร้อยละ

	กทม.และ ปริมณฑล	ตะวันออก เฉียงเหนือ	กลาง	เหนือ	ใต้
ในช่วงกินเจมีค่าอาหารสูงกว่า	36.4	48.0	27.9	74.0	81.1
ไม่แตกต่างกัน	54.5	48.6	70.6	26.0	18.9
ในช่วงกินเจมีค่าอาหารต่ำกว่า	9.1	3.4	1.5	0.0	0.0
รวม	100.0	100.0	100.0	100.0	100.0



แหล่งที่มาของเงินที่นำมาใช้จ่ายในช่วงกินเจ

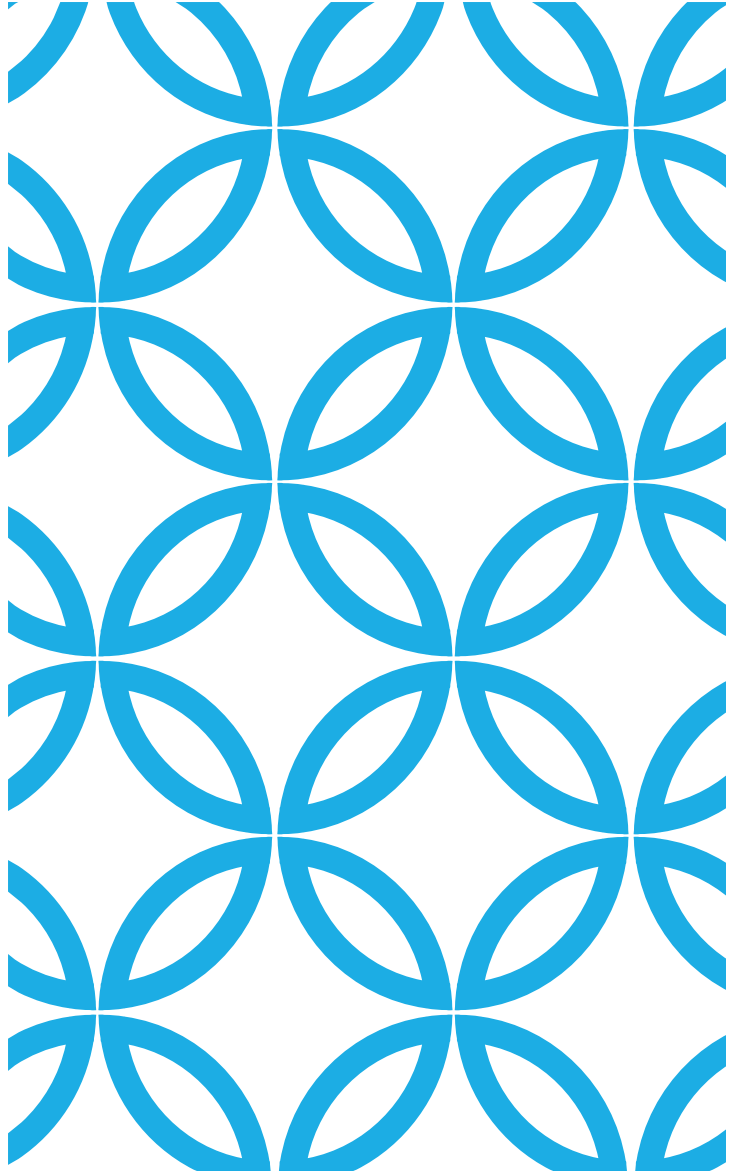




พรที่ท่านจะขอให้กับประเทศไทย

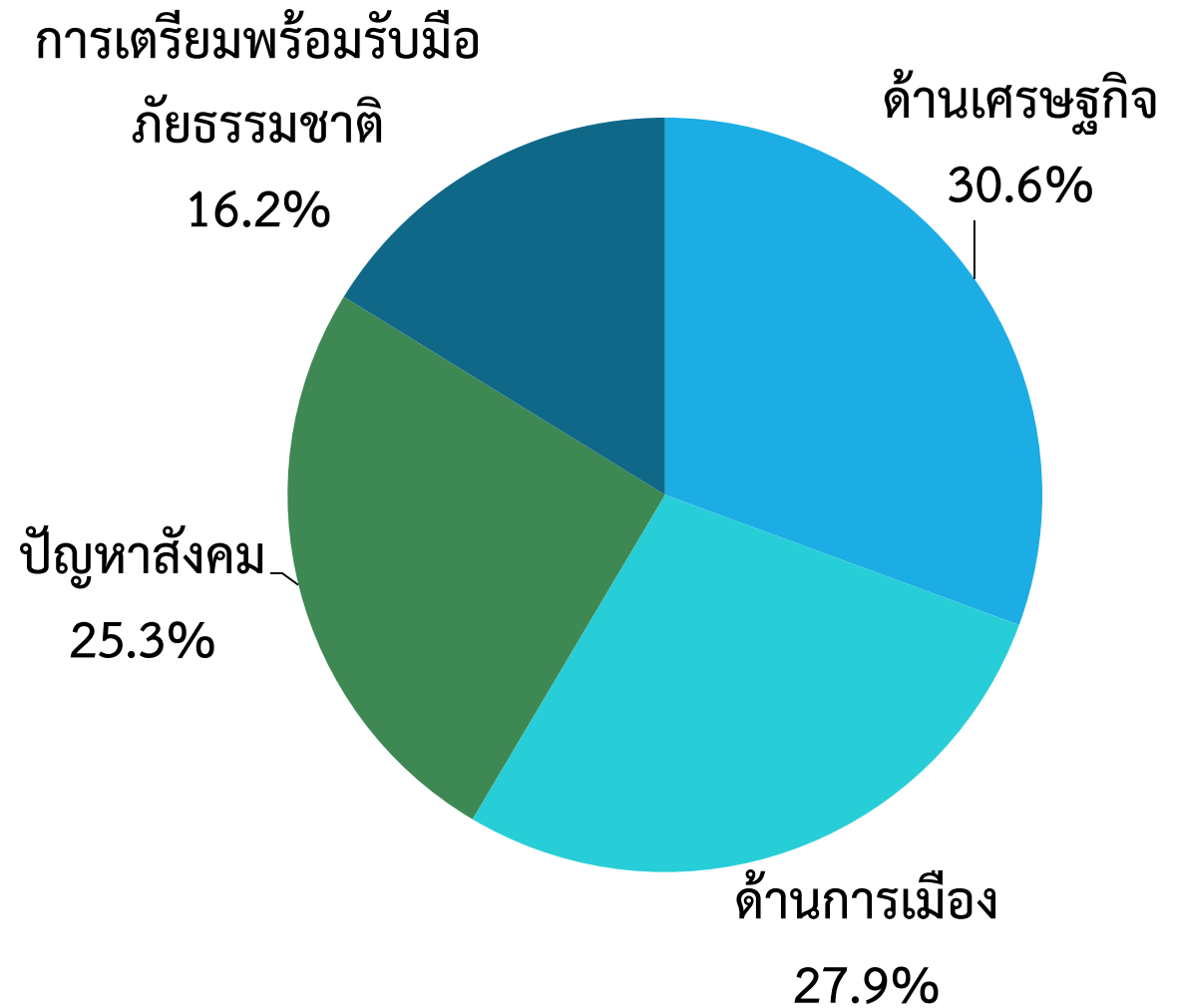


- ❖ ขอให้รัชกาลที่ 10 และพระบรมศานุวงศ์ทุกพระองค์ ทรงมีพระพลานามัยที่แข็งแรง
- ❖ ขอให้สุขภาพแข็งแรง ครอบครัวอยู่เย็นเป็นสุข
- ❖ ขอให้ไม่มีเงินใช้ไม่ขาดมือ
- ❖ อยากให้ทุกคนร่วมมือกันพัฒนาประเทศ ไม่มีความวุ่นวายเกิดขึ้น
- ❖ ขอให้พบเจอแต่สิ่งดีๆ คนดีๆ ในชีวิต
- ❖ ขอให้ประสบความสำเร็จในทุกๆ เรื่อง
- ❖ ขอให้หน้าที่การงานมีความมั่นคง
- ❖ อยากให้ไม่มีการคอร์รัปชันเกิดขึ้น



ทิศนะท้าวไปเกี่ยวกับสถานการณ์
ด้านเศรษฐกิจ
ในปัจจุบันและอนาคต

สถานการณ์ในปัจจุบันที่น่าเป็นห่วงสำหรับท่าน



ความเหมาะสม ในการจับจ่ายใช้สอยในช่วงปลายปี 2562

ช่วงเวลาที่เหมาะสม (อีกกี่เดือน)
(เฉพาะผู้ที่ตอบว่าไม่เหมาะสมถึงเหมาะสมปานกลาง)



UTCC
Center for Economic
and Business Forecasting
ศูนย์พยากรณ์เศรษฐกิจและธุรกิจ

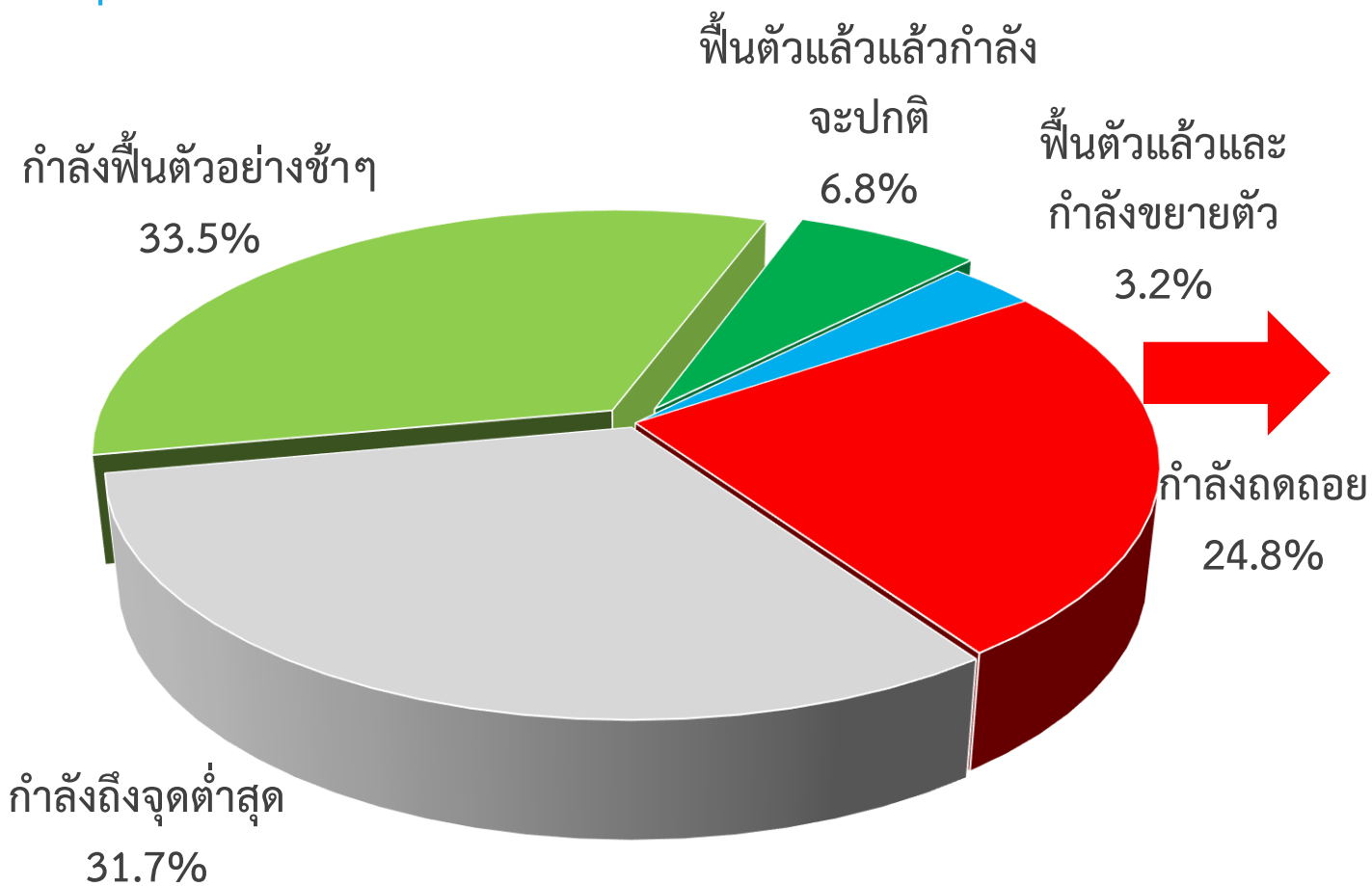
หากต้องการข้อมูลเพิ่มเติม
กรุณาติดต่อ ศูนย์พยากรณ์เศรษฐกิจและธุรกิจ
มหาวิทยาลัยหอการค้าไทย
TEL. 0-2697-6341 FAX. 0-2697-6342
หรือส่งข้อความขออนุญาตขอข้อมูลมาที่
E-Mail: utcccebf@yahoo.com
(โดยระบุชื่อหน่วยงาน ชื่อผู้ขอ หัวข้อที่ต้องการ
และการนำข้อมูลไปใช้ต่อ)

การจับจ่ายใช้สอยในช่วงปลายปี 2562 (ต่อ)

หน่วย: ร้อยละ

ระดับการใช้จ่าย	ลดลง	เท่าเดิม	เพิ่มขึ้น
ซื้ออาหาร	27.4	47.8	24.8
ซื้อของใช้ในครัวเรือน	37.1	54.7	8.2
ซื้อเสื้อผ้า กระเป๋า รองเท้า	54.5	30.8	14.7
ซื้อสินค้าฟุ่มเฟือย	66.0	26.2	7.8
ซื้อสินค้าคงทน	66.5	25.2	8.3
ซื้อโทรศัพท์มือถือ	68.3	22.9	8.8
เดินทางท่องเที่ยว	67.8	23.1	9.1

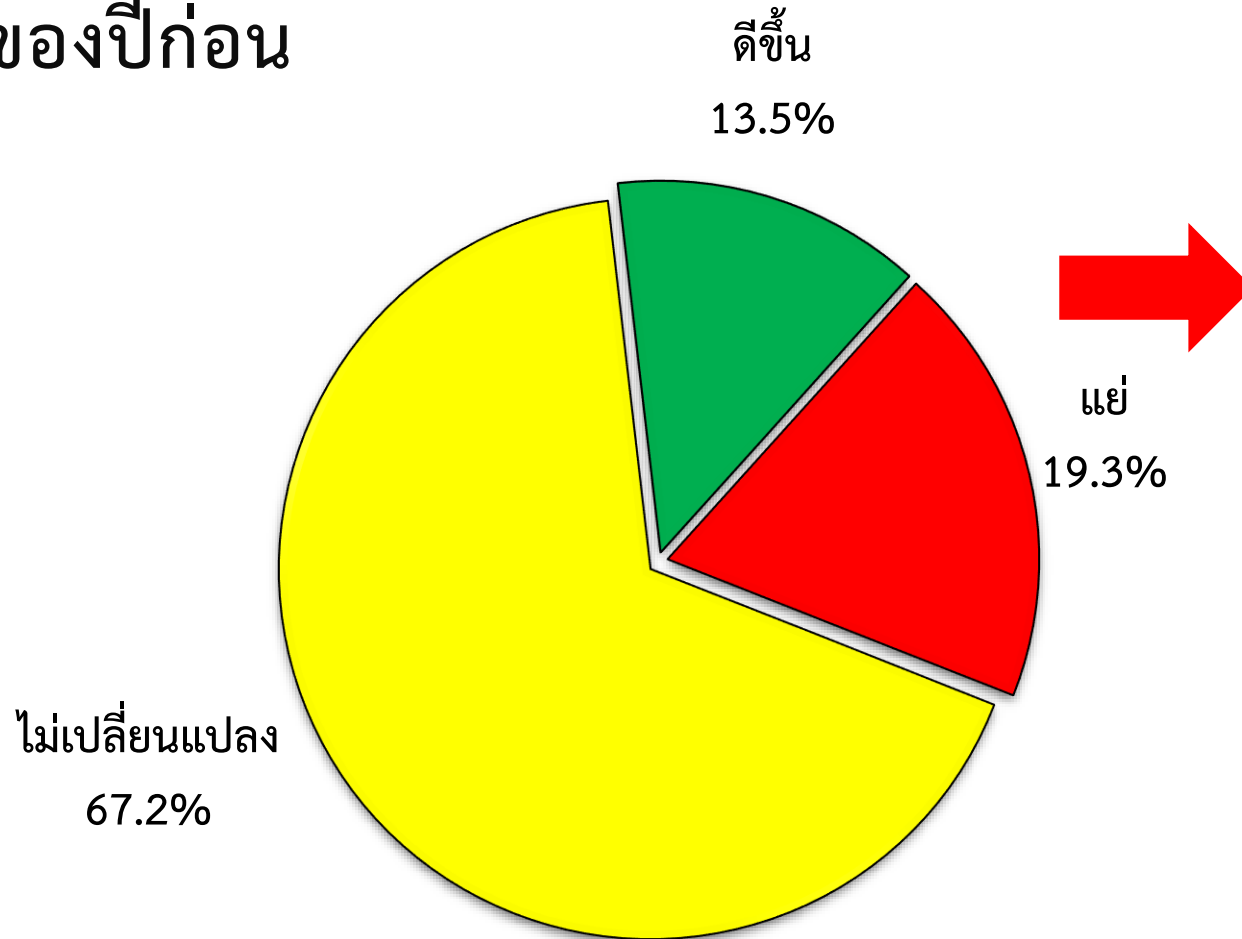
สภาพเศรษฐกิจของประเทศไทยในปัจจุบัน



การฟื้นตัว
(กรณีที่ยังเห็นว่ายังไม่ฟื้นตัวหรือฟื้นตัวช้า)

	ร้อยละ
สิ้นไตรมาสที่ 3	1.6
สิ้นไตรมาสที่ 4	4.7
สิ้นไตรมาสที่ 1 ปี 63	24.2
สิ้นไตรมาสที่ 2 ปี 63	28.9
ครึ่งปีหลังปี 2563	40.6

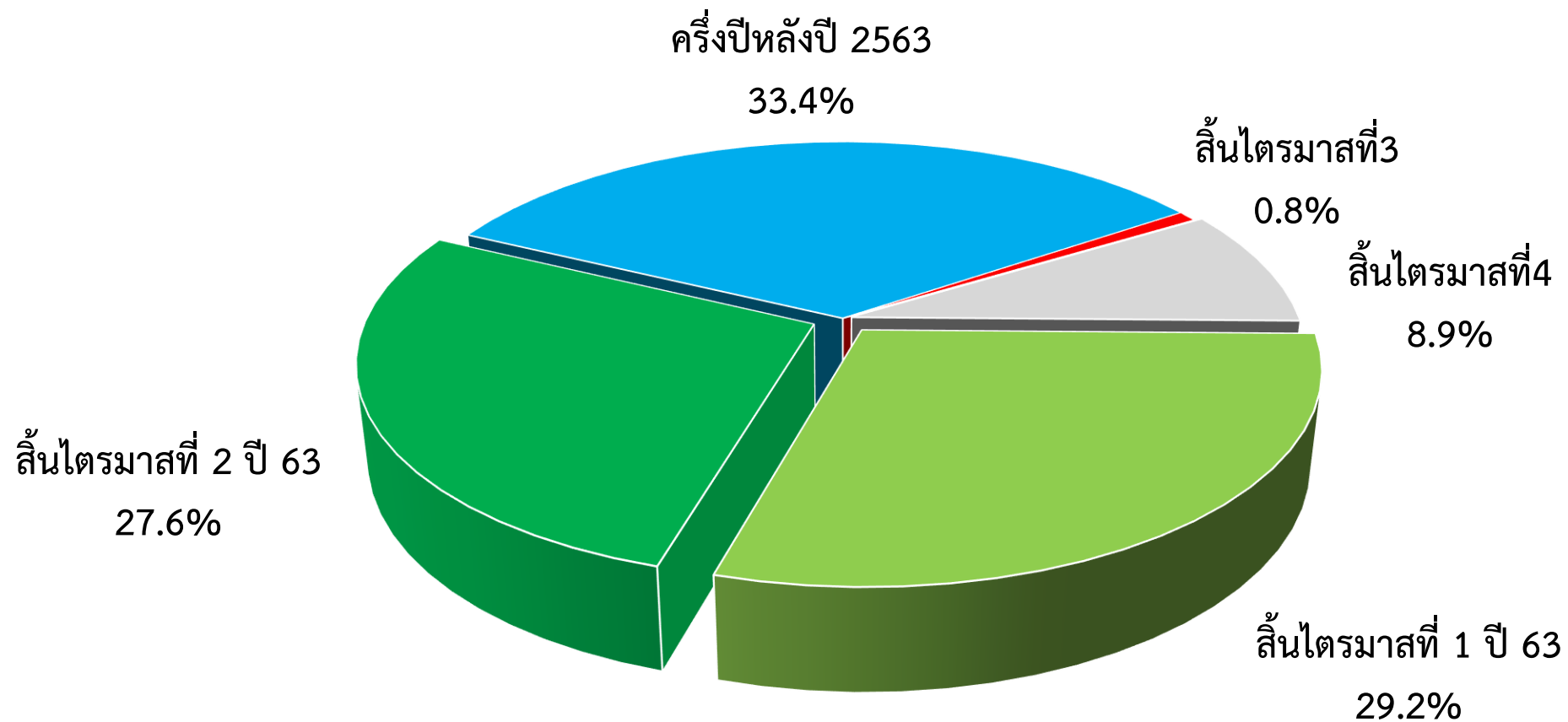
สภาพคล่องของครอบครัวท่านในปัจจุบันเทียบกับช่วงเดียวกัน ของปีก่อน



การแก้ไขปัญห (ในกรณีที่ขาดสภาพคล่อง)

	ร้อยละ
ซื้อสินค้าเท่าที่จำเป็น/ประหยัด	68.9
กู้ยืมในระบบ	20.7
จำหน่ายทรัพย์สิน	5.1
กู้ยืมจากนอกระบบ	3.5
ขายสินทรัพย์	1.8

ในกรณีที่ขาดสภาพคล่องท่านคิดว่าสถานการณ์สภาพคล่องของ ครัวเรือนจะกลับสู่ภาวะปกติเมื่อใด



แนวทางในการ ช่วยเหลือสภาพ คล่องของท่านที่ ต้องการให้ภาครัฐ ช่วยเหลือ

สนับสนุนสินเชื่อดอกเบี้ยต่ำให้กับคนที่มีรายได้น้อย

ปรับปรุงโครงสร้างทางเศรษฐกิจ มีการควบคุมราคาสินค้า และค่าครองชีพให้ถูกลง

ปรับลดภาษี เพิ่มรายได้ ปรับปรุงโครงสร้างการบริหารประเทศ

มีแนวทางที่จะสนับสนุนแหล่งเงินทุนในการประกอบอาชีพ

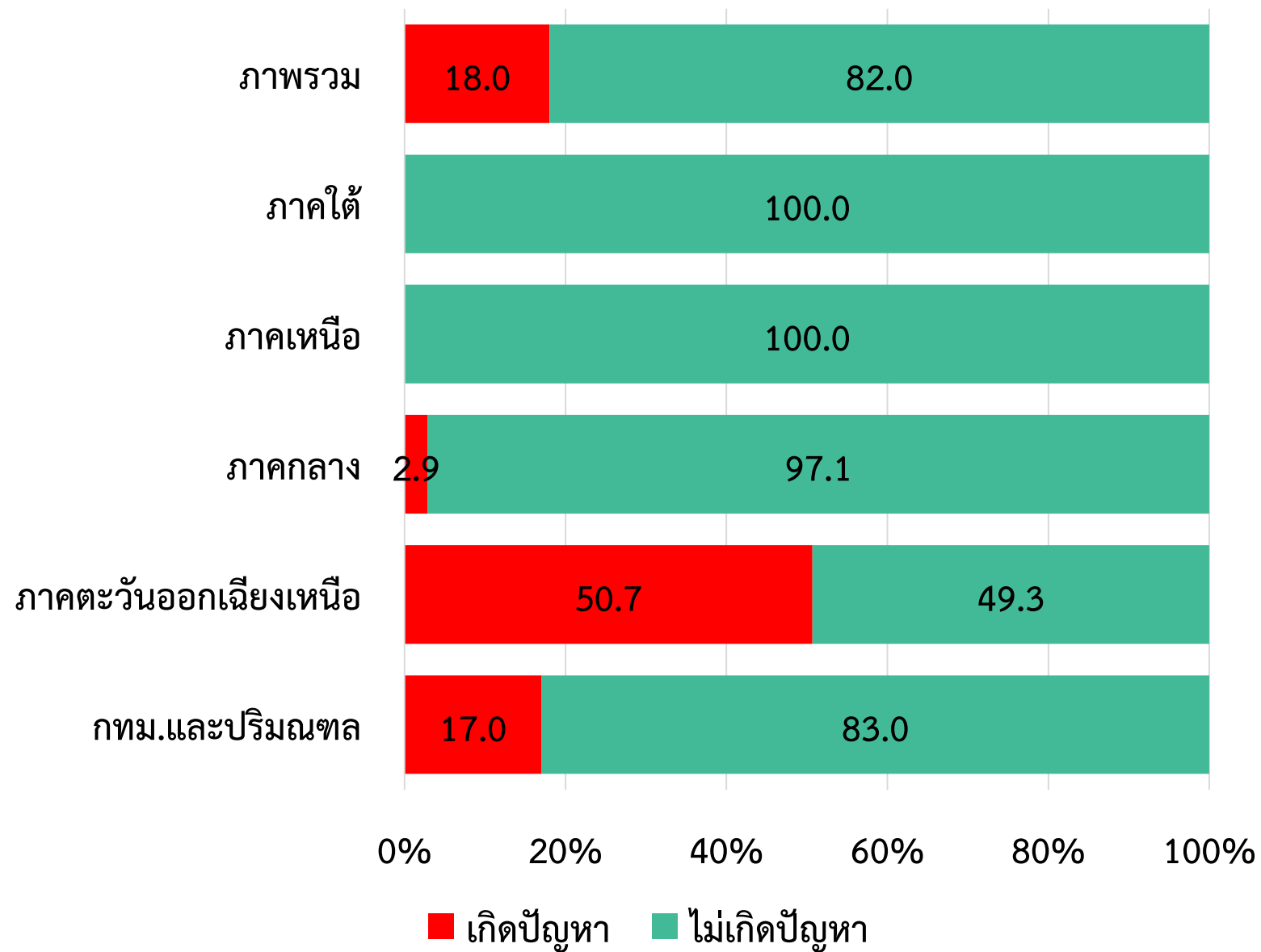
พัฒนาฝีมือแรงงานให้มีคุณภาพ

พัฒนาเทคโนโลยีให้ก้าวทันยุคสมัย

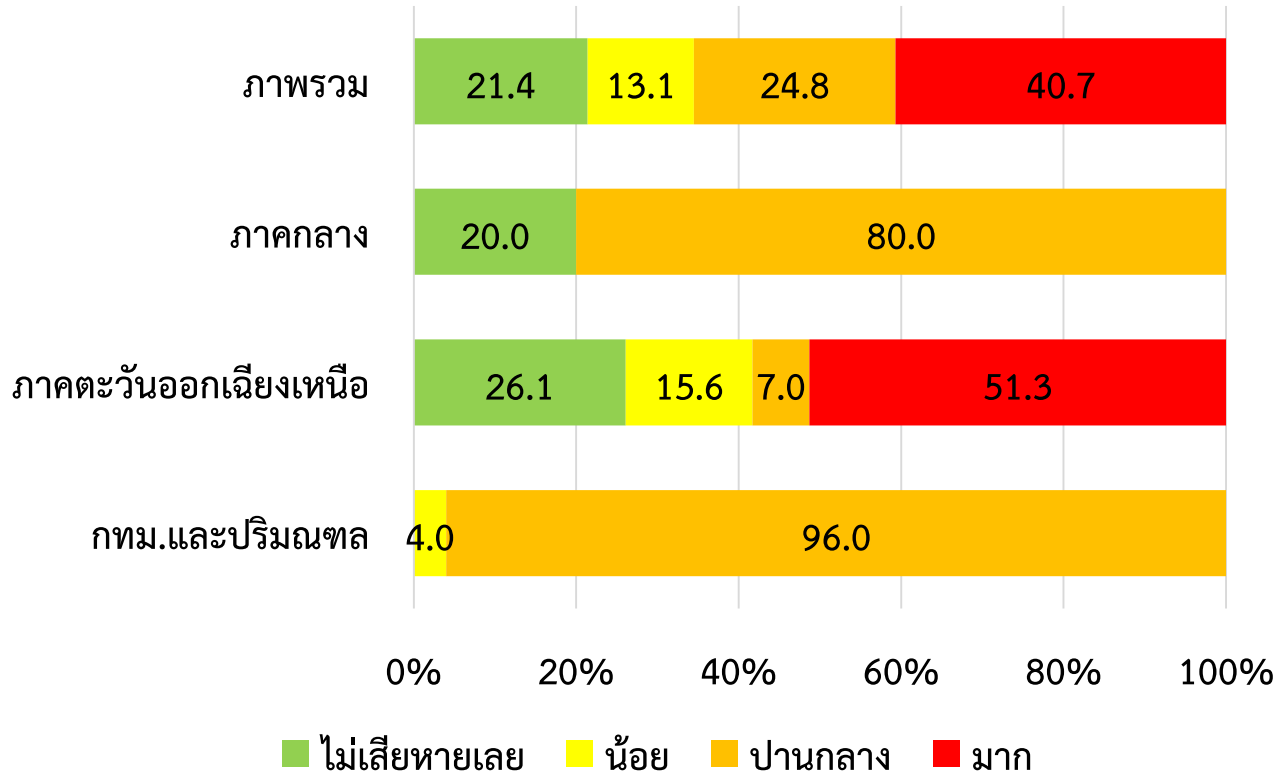


ทัศนะทั่วไปเกี่ยวกับสถานการณ์น้ำท่วม

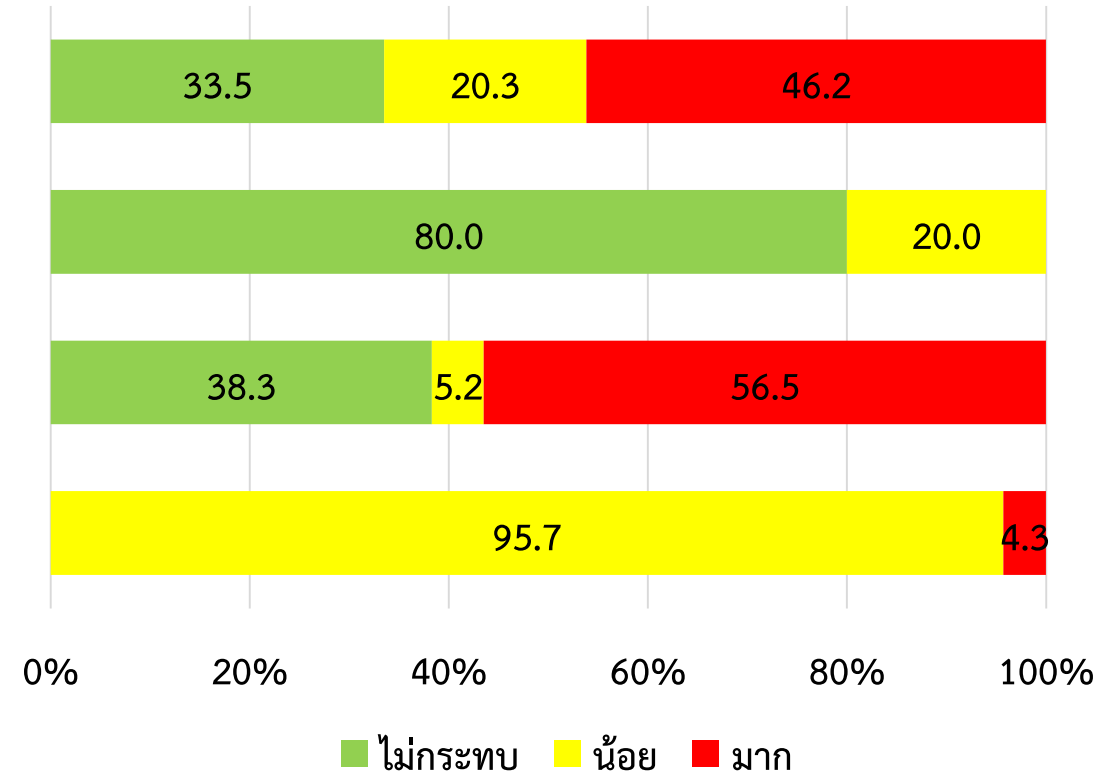
ในปัจจุบันจังหวัด ของท่านประสบ กับปัญหาน้ำท่วม หรือไม่



จังหวัดของท่านได้รับความเสียหายเล็กน้อย เพียงใด



จากสถานการณ์น้ำท่วมดังกล่าวจะส่งผลกระทบต่อเศรษฐกิจของจังหวัดท่านมากน้อยเพียงใด



สถานการณ์น้ำท่วมส่งผลกระทบต่อการใช้ชีวิตประจำวัน ของท่านอย่างไร



UTCC
**Center for Economic
and Business Forecasting**
ศูนย์พยากรณ์เศรษฐกิจและธุรกิจ

หากต้องการข้อมูลเพิ่มเติม
กรุณาติดต่อ ศูนย์พยากรณ์เศรษฐกิจและธุรกิจ
มหาวิทยาลัยหอการค้าไทย
TEL. 0-2697-6341 FAX. 0-2697-6342
หรือส่งข้อความขออนุเคราะห์ข้อมูลมาที่
E-Mail: utcccebf@yahoo.com
(โดยระบุชื่อหน่วยงาน ชื่อผู้ขอ หัวข้อที่ต้องการ
และการนำข้อมูลไปใช้ต่อ)

ประเมินมาตรการ
กระตุ้นเศรษฐกิจ
“ชิม ช้อป ใช้”



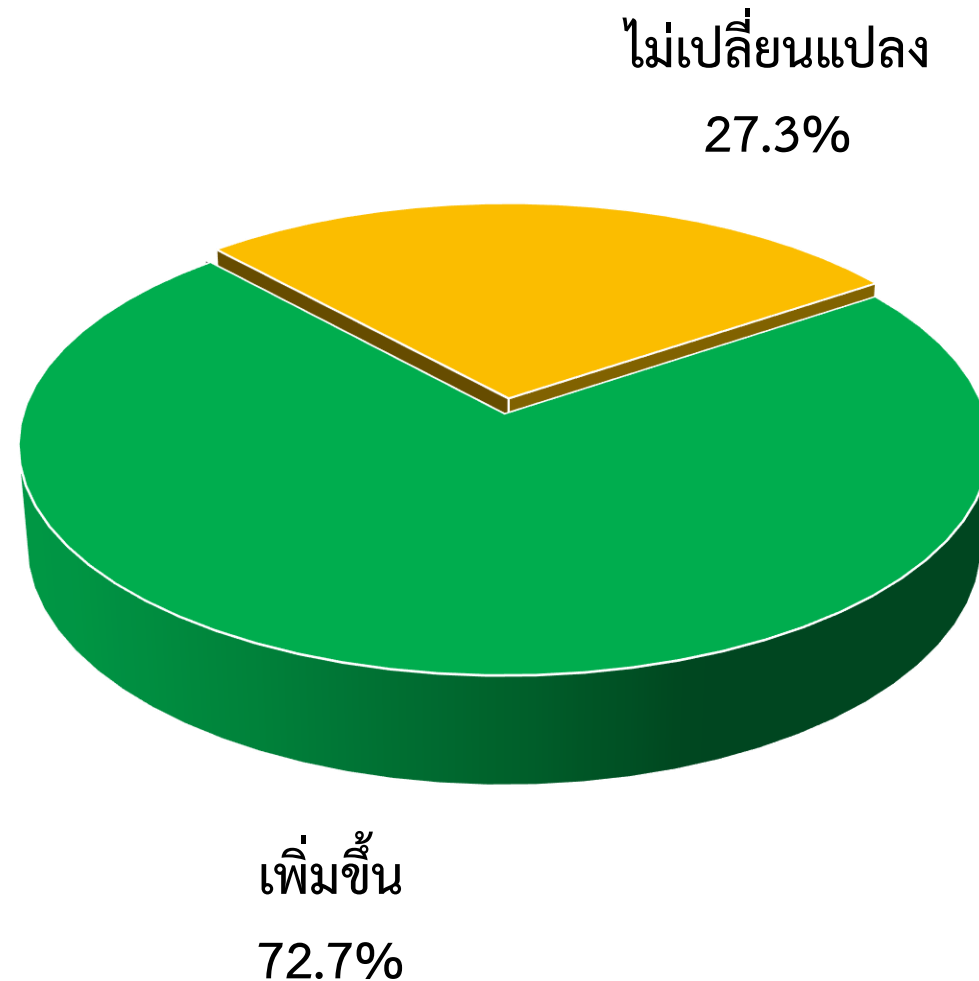
ตั้งแต่วันที่

27 ก.ย. - 30 พ.ย. 62

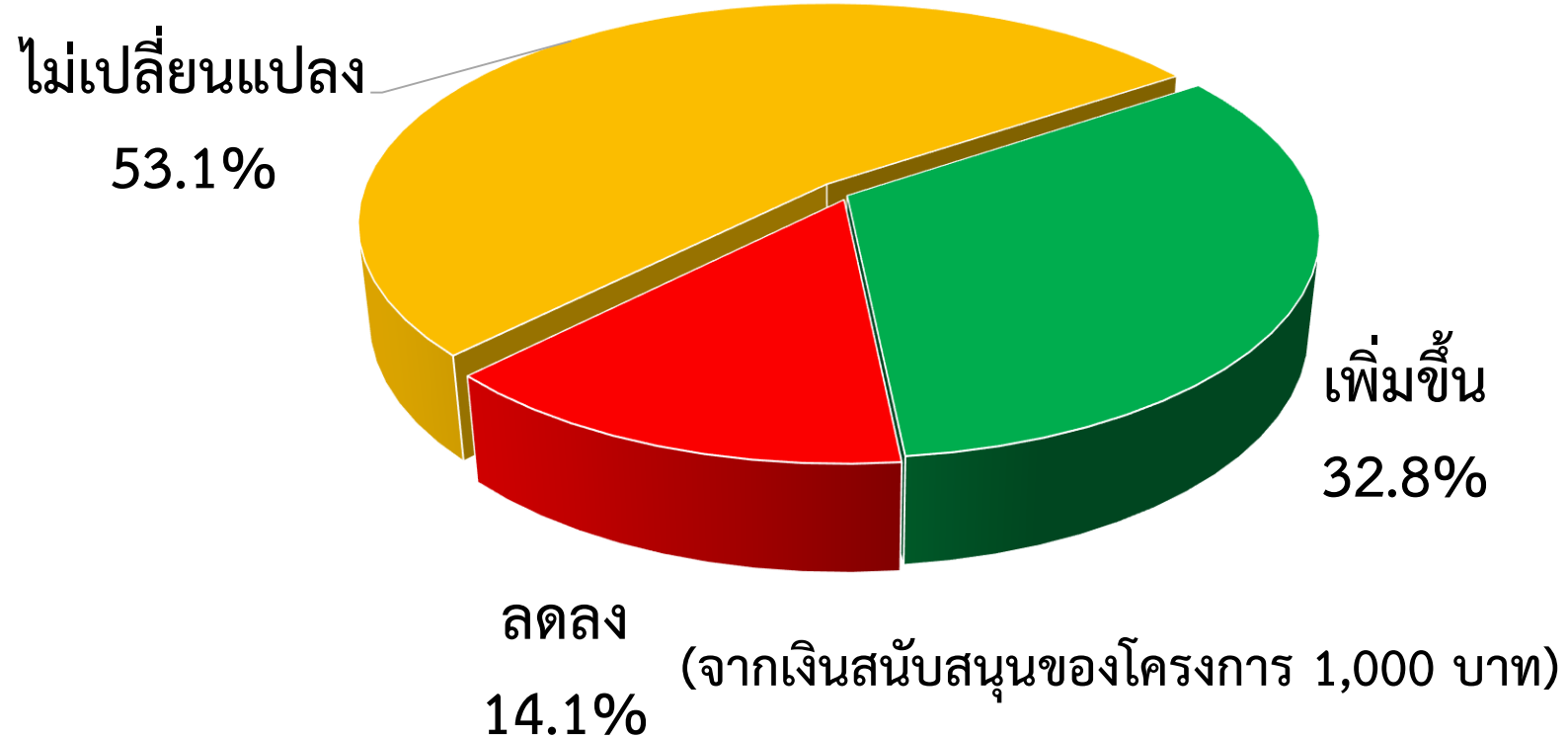
ลงทะเบียน

ระหว่างวันที่ 23 ก.ย. - 15 พ.ย. 62

ท่านคิดว่าการมีมาตรการ
กระตุ้นเศรษฐกิจ
“ชิม ช้อป ใช้”
มีผลต่อการใช้จ่ายเงิน
ในช่วงปลายปี 2562
เพิ่มขึ้นหรือไม่



ในกรณีที่ท่านลงทะเบียน “ชิม ช้อป ใช้” สำเร็จ การใช้จ่ายในช่วงปลายปีของท่านจะเปลี่ยนแปลงอย่างไร





การใช้จ่ายผ่านมาตรการ
กระตุ้นเศรษฐกิจ
“ชิม ช้อป ใช้”

หากต้องการข้อมูลเพิ่มเติม
กรุณาติดต่อ ศูนย์พยากรณ์เศรษฐกิจและธุรกิจ
มหาวิทยาลัยหอการค้าไทย
TEL. 0-2697-6341 FAX. 0-2697-6342
หรือส่งข้อความขออนุเคราะห์ข้อมูลมาที่
E-Mail: utcccebf@yahoo.com
(โดยระบุชื่อหน่วยงาน ชื่อผู้ขอ หัวข้อที่ต้องการ
และการนำข้อมูลไปใช้ต่อ)