



UTCC

มหาวิทยาลัยหอการค้าไทย



ทัศนคติ พฤติกรรมและการใช้จ่าย ของประชาชนในช่วงวันมาฆบูชา

Chamber Business Poll

เพศ

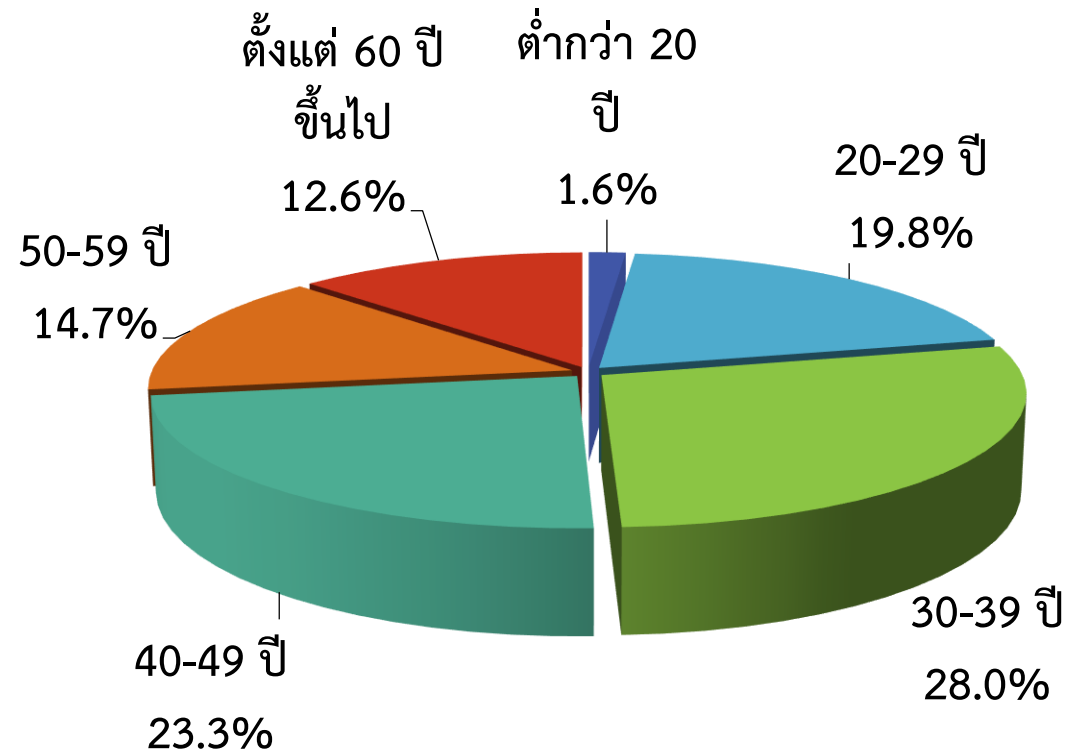


48.9%



51.1%

อายุ



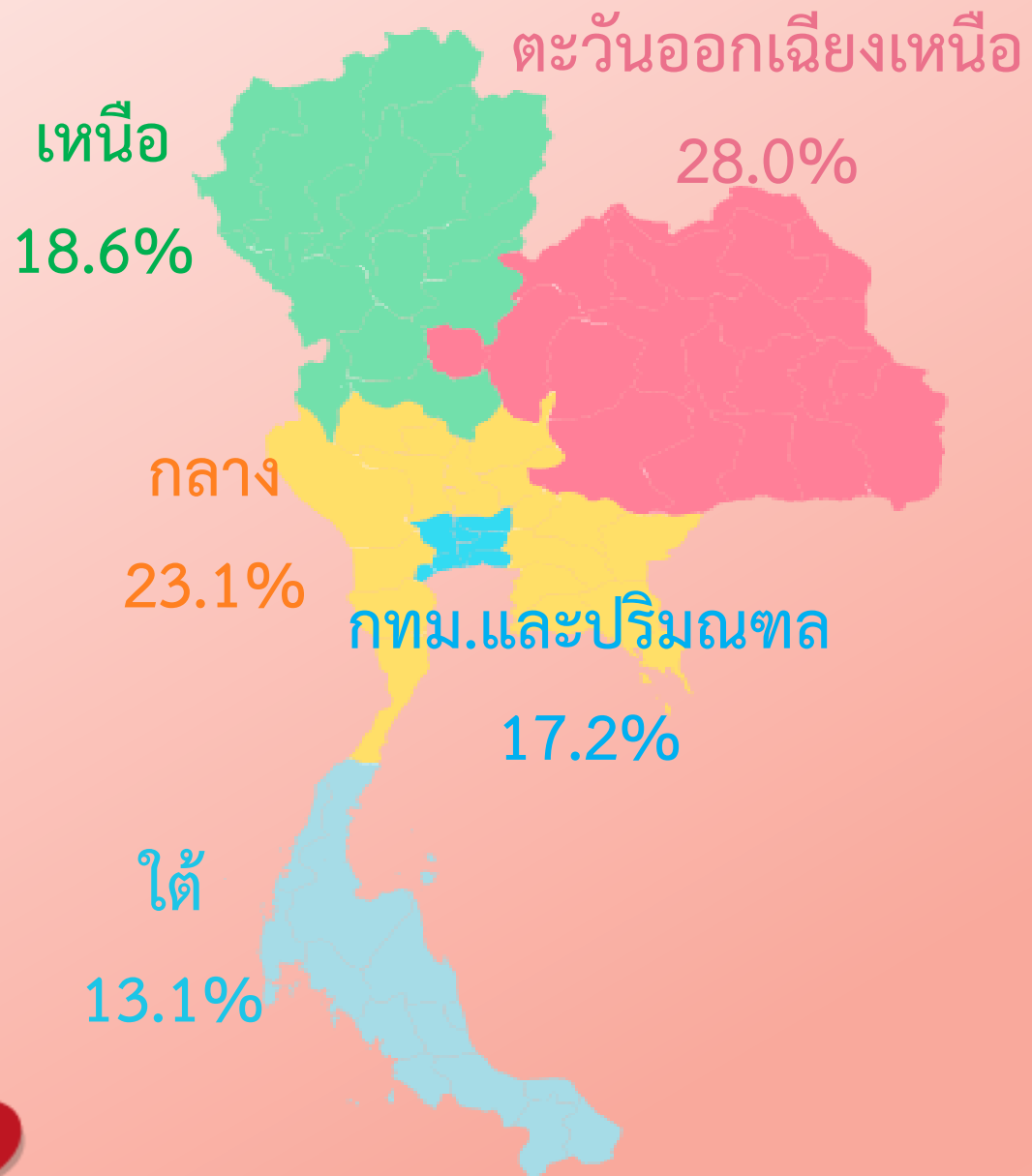
ระดับการศึกษา

	ร้อยละ
ประถม	2.9
มัธยมต้น	9.1
มัธยมปลาย/ปวช.	12.4
อนุปริญญา/ปวส.	15.6
ปริญญาตรี	55.3
สูงกว่าปริญญาตรี	4.7

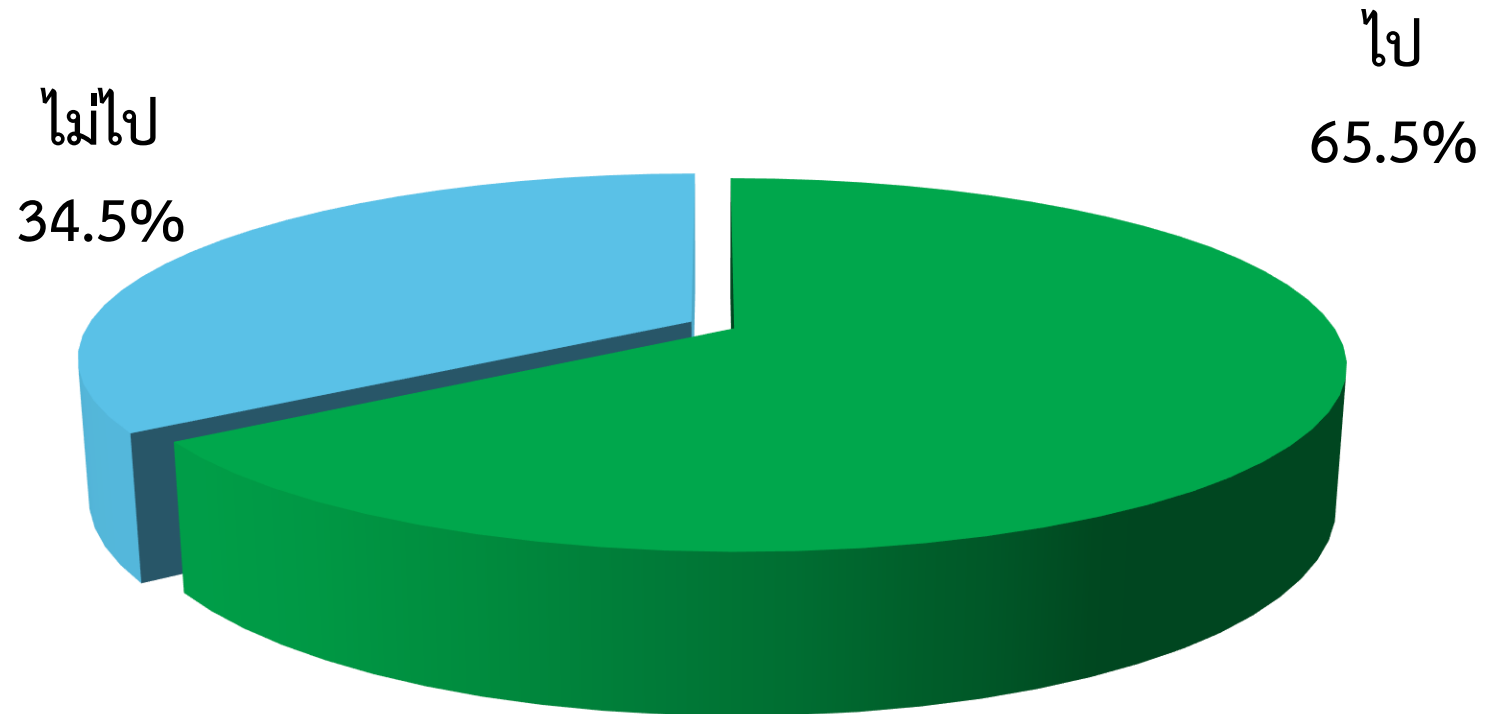
รายได้

	ร้อยละ
ต่ำกว่า 5,000 บาท	6.7
5,001 – 10,000 บาท	14.5
10,001 – 20,000 บาท	32.5
20,001 – 30,000 บาท	19.4
30,001 – 40,000 บาท	17.9
มากกว่า 40,000 บาทขึ้นไป	9.0

ภูมิภาค



ปกติท่านจะไปทำบุญไหว้พระในวันมาฆบูชาหรือไม่



การเดินทางไปทำบุญไหว้พระในวันมาฆบูชา

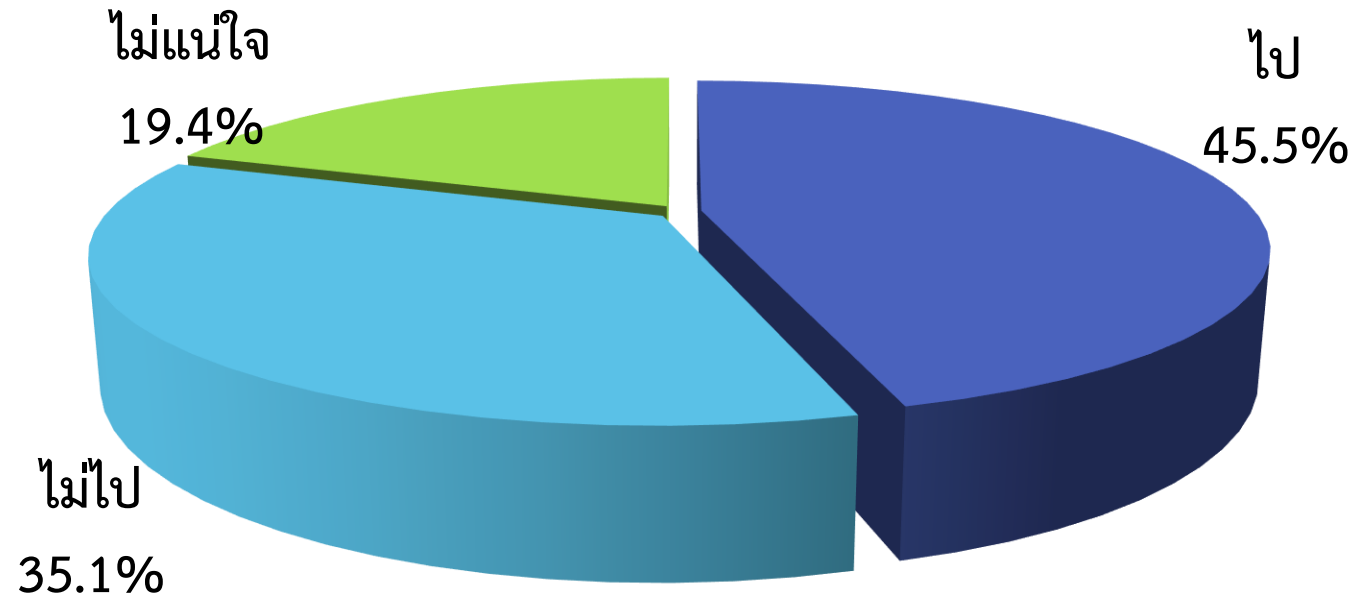


UTCC
**Center for Economic
and Business Forecasting**
ศูนย์พยากรณ์เศรษฐกิจและธุรกิจ

หากต้องการข้อมูลเพิ่มเติม
กรุณาติดต่อ ศูนย์พยากรณ์เศรษฐกิจและธุรกิจ
มหาวิทยาลัยหอการค้าไทย
TEL. 0-2697-6341 FAX. 0-2697-6342
หรือส่งข้อความขออนุเคราะห์ข้อมูลมาที่
E-Mail: utcccebf@yahoo.com
(โดยระบุชื่อหน่วยงาน ชื่อผู้ขอ หัวข้อที่ต้องการ
และการนำข้อมูลไปใช้ต่อ)



ปีนี้ท่านจะไปทำบุญไหว้พระในวันมาฆบูชาหรือไม่



หน่วย: ร้อยละ

	55	56	57	58	59	60	61	62	63
ไป	64.9	66.5	78.5	86.3	91.1	92.8	95.5	53.0	45.5
ไม่ไป	17.8	9.2	12.3	12.4	2.8	2.5	0.9	29.0	35.1
ไม่แน่ใจ	17.3	24.3	9.3	1.3	6.2	4.7	3.6	18.0	19.4

ในปีนี้จะไปทำบุญไหว้พระในวันมาฆบูชาหรือไม่ : แยกตามการไปวัดตามปกติหรือไม่

ปีนี้จะไปหรือไม่ ปกติไปหรือไม่	ปีนี้จะไปหรือไม่		
	ไป	ไม่ไป	ไม่แน่ใจ
ไป	85.4	37.0	70.6
ไม่ไป	14.6	63.0	29.4
รวม	100.0	100.0	100.0

ความคึกคักต่างๆ ของกิจกรรม ในวันมาฆบูชาในปีนี้ 63 เมื่อเทียบกับปี 62



UTCC
**Center for Economic
and Business Forecasting**
ศูนย์พยากรณ์เศรษฐกิจและธุรกิจ

หากต้องการข้อมูลเพิ่มเติม
กรุณาติดต่อ ศูนย์พยากรณ์เศรษฐกิจและธุรกิจ
มหาวิทยาลัยหอการค้าไทย
TEL. 0-2697-6341 FAX. 0-2697-6342
หรือส่งข้อความขออนุเคราะห์ข้อมูลมาที่
E-Mail: utcccebf@yahoo.com
(โดยระบุชื่อหน่วยงาน ชื่อผู้ขอ หัวข้อที่ต้องการ
และการนำข้อมูลไปใช้ต่อ)

ในวันมาฆบูชาท่านตั้งใจจะทำในสิ่งเหล่านี้หรือไม่

หน่วย: ร้อยละ

สิ่งที่ตั้งใจจะทำในวันมาฆบูชา	ไม่เลือก	เลือก	รวม
ไม่ทานสิ่งมีนเมา	51.2	48.8	100.0
ละเว้นการพูดไม่ดี	51.6	48.4	100.0
ถือศีล 5	58.1	41.9	100.0
เวียนเทียน	66.1	33.9	100.0
สวดมนต์	69.3	30.7	100.0
ไม่เล่นการพนัน	75.0	25.0	100.0
ปฏิบัติวิปัสสนา	81.7	18.3	100.0
ไม่ฆ่าสัตว์	89.3	10.7	100.0
ไม่กินเนื้อสัตว์	95.4	4.6	100.0

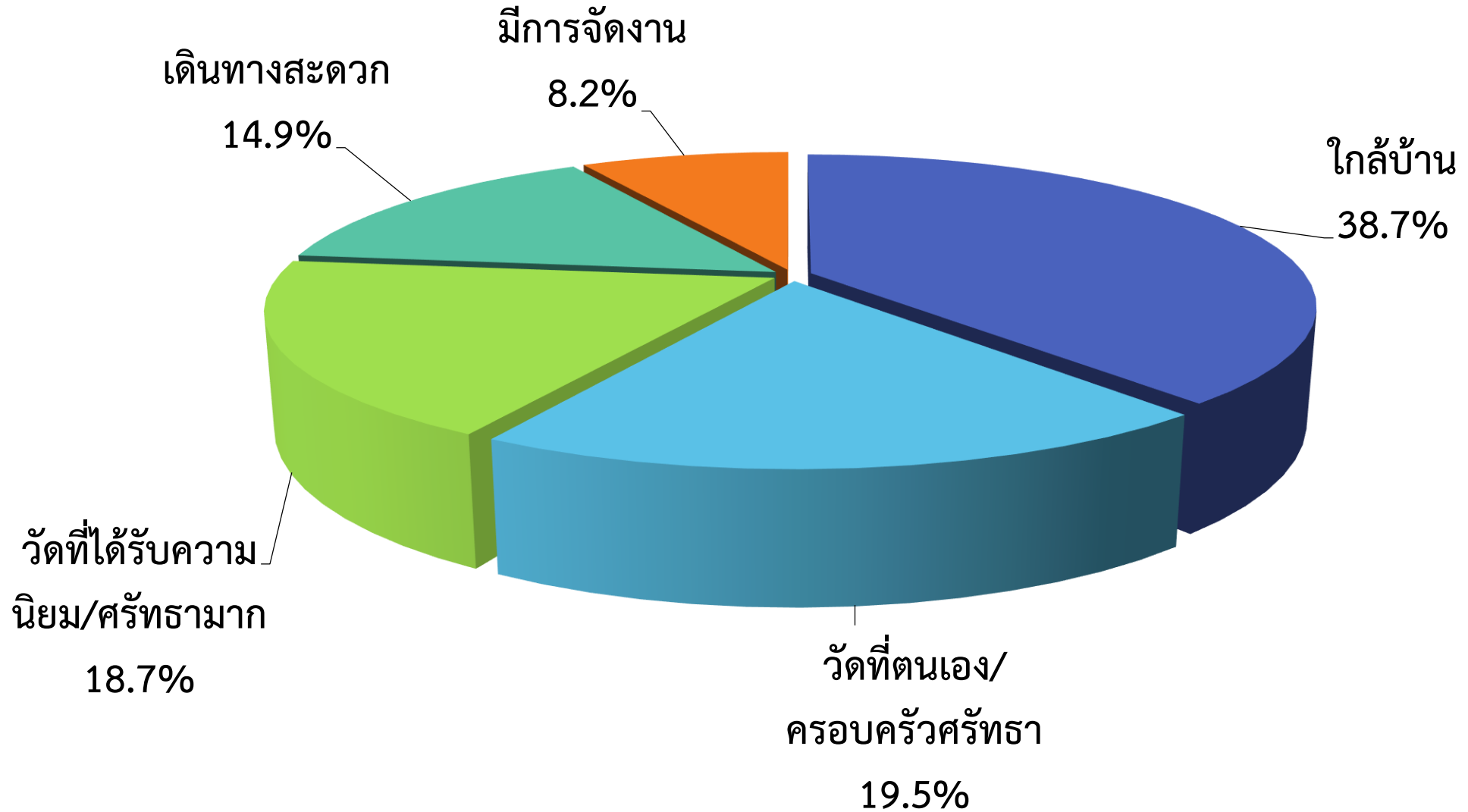


สถานที่ ที่คาดว่าจะไปเวียนเทียนในปีนี้

ภาค	วัด
กรุงเทพฯและปริมณฑล	วัดสระเกศ วัดบวรนิเวศวิหาร และพุทธมณฑล
ภาคเหนือ	วัดพระธาตุดอยสุเทพ วัดพระสิงห์วรมหาวิหาร และวัดพระธาตุจอมทอง
ภาคใต้	วัดพระมหาธาตุวรมหาวิหาร และวัดคอหงษ์
ภาคกลาง	วัดใหญ่ชัยมงคล วัดอัมพวัน และวัดพระนอน
ภาคตะวันออกเฉียงเหนือ	วัดคำชะโนด วัดศาลาลอย และวัดธาตุ

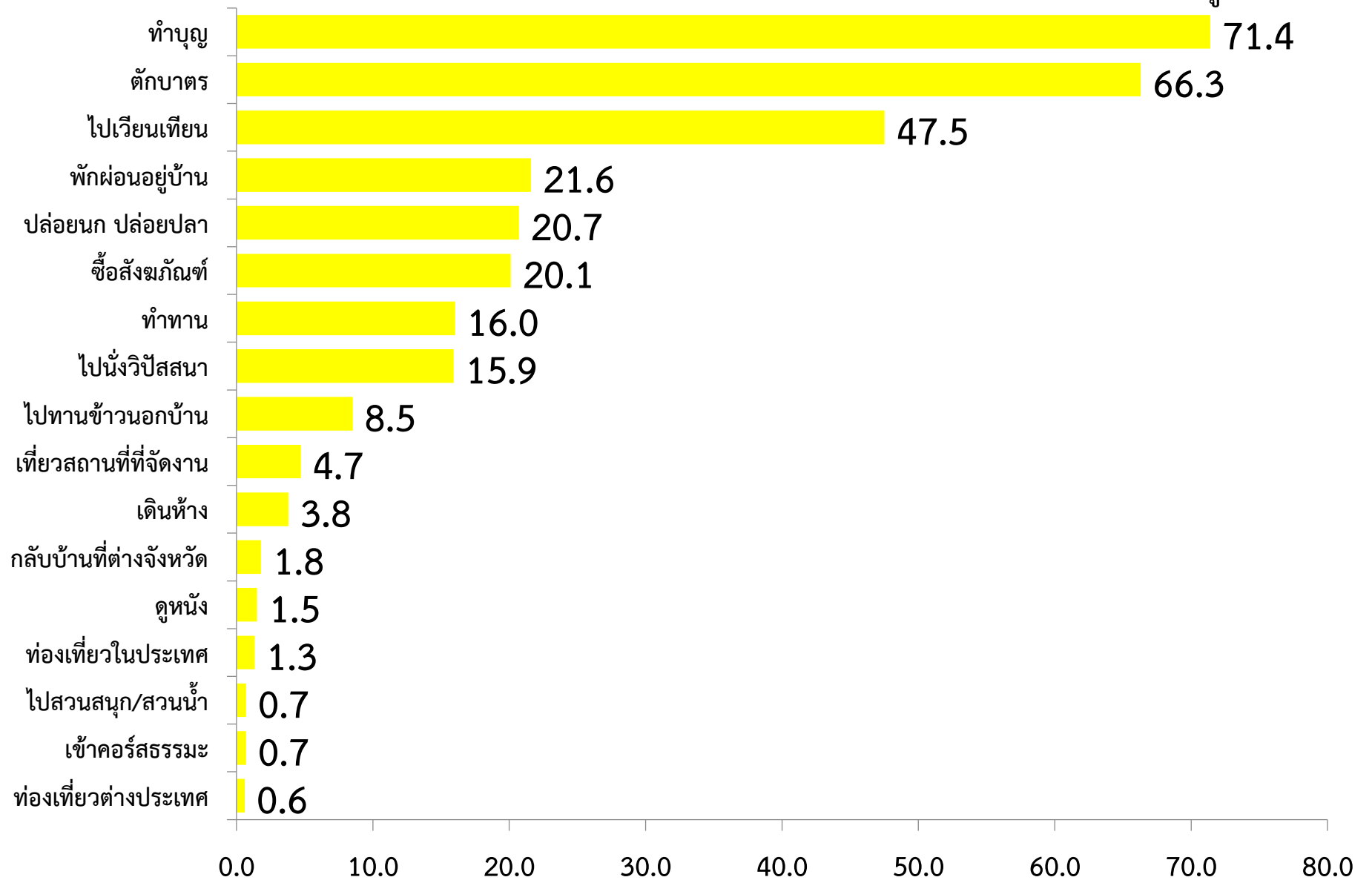


ท่านเลือกไปวัด เพราะเหตุใด



กิจกรรมที่นิยมทำในวันมาฆบูชา

หน่วย : ร้อยละของผู้ตอบ



กิจกรรมที่นิยมทำในช่วงวันมาฆบูชา	กิจกรรมที่ทำ					จำนวนเงินเฉลี่ย	เพิ่มขึ้น	ไม่เปลี่ยนแปลง	ลดลง
	59	60	61	62	63				



UTCC
**Center for Economic
 and Business Forecasting**
 ศูนย์พยากรณ์เศรษฐกิจและธุรกิจ

หากต้องการข้อมูลเพิ่มเติม
 กรุณาติดต่อ ศูนย์พยากรณ์เศรษฐกิจและธุรกิจ
 มหาวิทยาลัยหอการค้าไทย
 TEL. 0-2697-6341 FAX. 0-2697-6342
 หรือส่งข้อความขออนุเคราะห์ข้อมูลมาที่
 E-Mail: utcccebf@yahoo.com
 (โดยระบุชื่อหน่วยงาน ชื่อผู้ขอ หัวข้อที่ต้องการ
 และการนำข้อมูลไปใช้ต่อ)

การใช้จ่าย: ภูมิภาค



UTCC
**Center for Economic
and Business Forecasting**
ศูนย์พยากรณ์เศรษฐกิจและธุรกิจ

หากต้องการข้อมูลเพิ่มเติม
กรุณาติดต่อ ศูนย์พยากรณ์เศรษฐกิจและธุรกิจ
มหาวิทยาลัยหอการค้าไทย
TEL. 0-2697-6341 FAX. 0-2697-6342
หรือส่งข้อความขออนุเคราะห์ข้อมูลมาที่
E-Mail: utcccebf@yahoo.com
(โดยระบุชื่อหน่วยงาน ชื่อผู้ขอ หัวข้อที่ต้องการ
และการนำข้อมูลไปใช้ต่อ)



โครงสร้างสัดส่วนการใช้จ่ายในช่วงวันมาฆบูชา



UTCC
**Center for Economic
and Business Forecasting**
ศูนย์พยากรณ์เศรษฐกิจและธุรกิจ

หากต้องการข้อมูลเพิ่มเติม
กรุณาติดต่อ ศูนย์พยากรณ์เศรษฐกิจและธุรกิจ
มหาวิทยาลัยหอการค้าไทย
TEL. 0-2697-6341 FAX. 0-2697-6342
หรือส่งข้อความขออนุเคราะห์ข้อมูลมาที่
E-Mail: utcccebf@yahoo.com
(โดยระบุชื่อหน่วยงาน ชื่อผู้ขอ หัวข้อที่ต้องการ
และการนำข้อมูลไปใช้ต่อ)



มูลค่าเงินสะพัด



UTCC

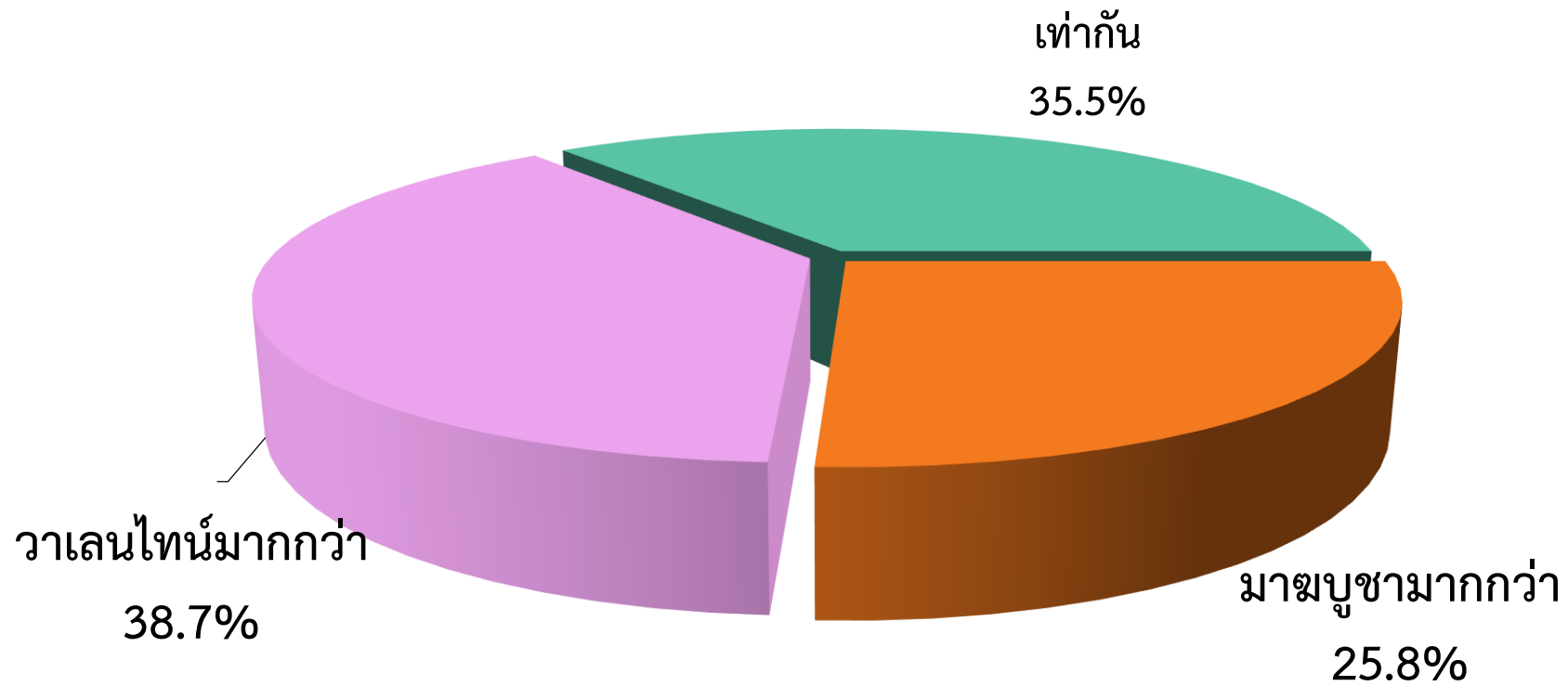
Center for Economic
and Business Forecasting

ศูนย์พยากรณ์เศรษฐกิจและธุรกิจ

หากต้องการข้อมูลเพิ่มเติม
กรุณาติดต่อ ศูนย์พยากรณ์เศรษฐกิจและธุรกิจ
มหาวิทยาลัยหอการค้าไทย
TEL. 0-2697-6341 FAX. 0-2697-6342
หรือส่งข้อความขออนุเคราะห์ข้อมูลมาที่
E-Mail: utcccebf@yahoo.com
(โดยระบุชื่อหน่วยงาน ชื่อผู้ขอ หัวข้อที่ต้องการ
และการนำข้อมูลไปใช้ต่อ)



บรรยากาศความคิดเห็นระหว่างวันวาเลนไทน์กับวันมาฆบูชา



มูลค่าและปริมาณการซื้อขายสินค้าในช่วงวันมาฆบูชาเมื่อเทียบกับปี 62

หน่วย : ร้อยละ

	เพิ่มขึ้น	ไม่เปลี่ยนแปลง	ลดลง
มูลค่า	24.4	45.0	30.6
ปริมาณ	18.2	43.6	38.2

กรณีที่ท่านซื้อสิ่งส่งมอบที่ท่านจะซื้อจากแหล่งใด

หน่วย: ร้อยละ

สถานที่ซื้อ	57	58	59	60	61	62	63
สั่งซื้อออนไลน์	Na.	Na.	Na.	2.7	2.9	0.4	0.5
ห้างค้าปลีกขนาดใหญ่	Na.	Na.	Na.	Na.	9.2	3.0	4.1
จัดทำเอง	5.4	38.7	6.4	9.1	4.6	9.9	0.0
ร้านขายสิ่งส่งมอบแถวบ้าน	4.1	23.8	17.1	11.8	11.5	7.2	7.5
แถวหน้าวัด	29.7	16.2	20.3	19.8	15.8	10.5	18.2
ในวัดที่ไปทำบุญ	34.5	8.6	23.0	30.7	20.5	31.1	42.0
ตลาด	18.0	6.9	22.6	12.2	23.5	28.4	10.7
ซูเปอร์มาร์เก็ต	8.3	5.7	10.6	13.7	11.7	7.4	17.0



แหล่งที่มาของเงินที่ใช้ในวันมาฆบูชา

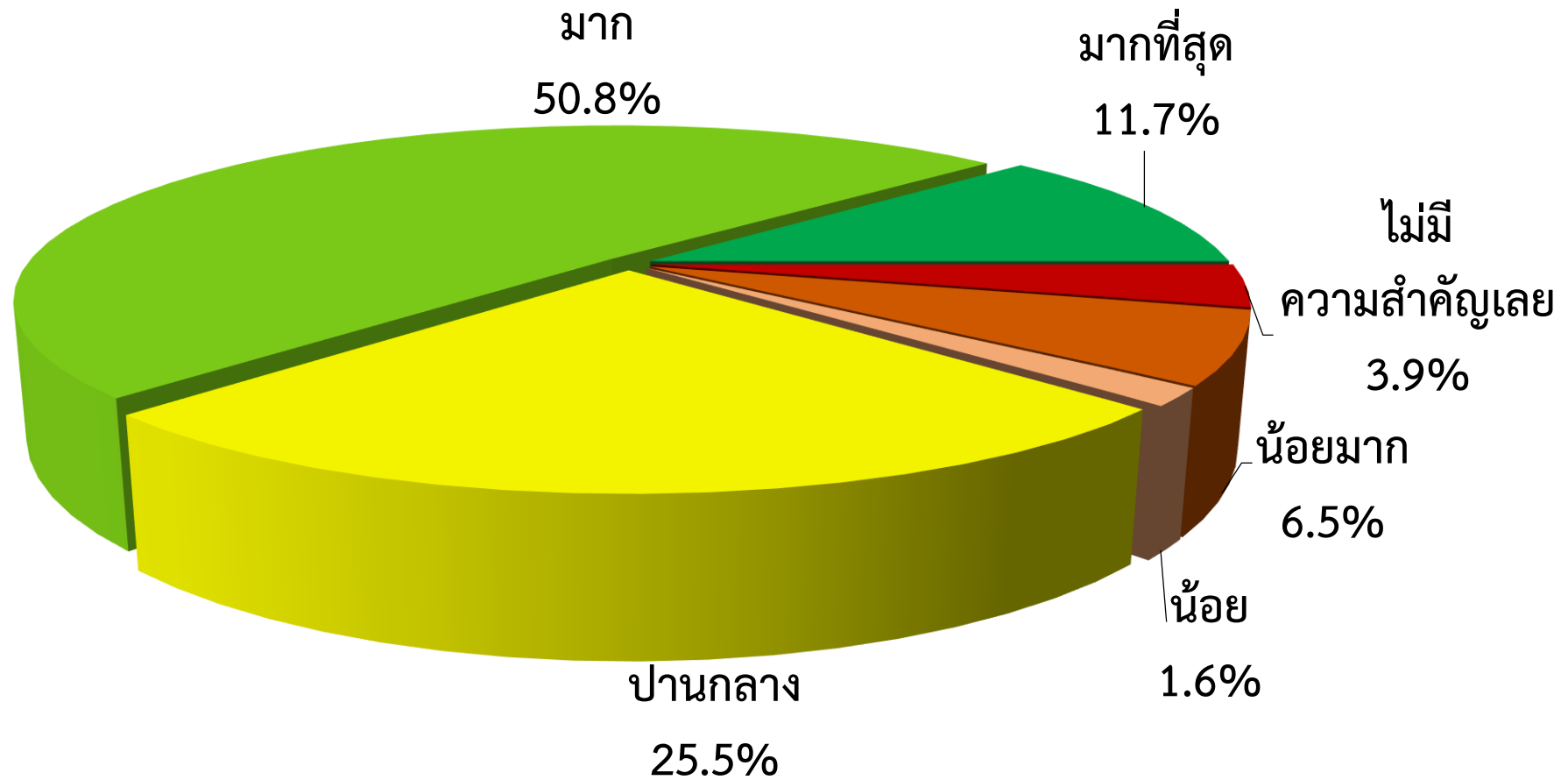
หน่วย: ร้อยละ

	55	56	57	58	59	60	61	62	63
เงินเดือน	58.4	64.0	32.5	61.2	57.4	60.0	62.8	70.8	71.7
เงินออม	36.4	25.3	37.1	36.2	34.7	30.8	25.8	23.2	22.5
โบนัส/รายได้พิเศษ	4.7	10.7	30.4	2.6	5.7	8.0	10.6	2.6	5.2
อื่นๆ	0.5	-	-	0.1	2.2	1.3	0.8	3.4	0.6
รวม	100.0	100.0	100.0	100.0	100.0	100.0	100.0	100.0	100.0

ทัศนคติต่อศาสนาในปัจจุบัน



ในความคิดเห็นท่านศาสนา/กิจกรรมทางศาสนา มีความสำคัญมากน้อยเพียงใด

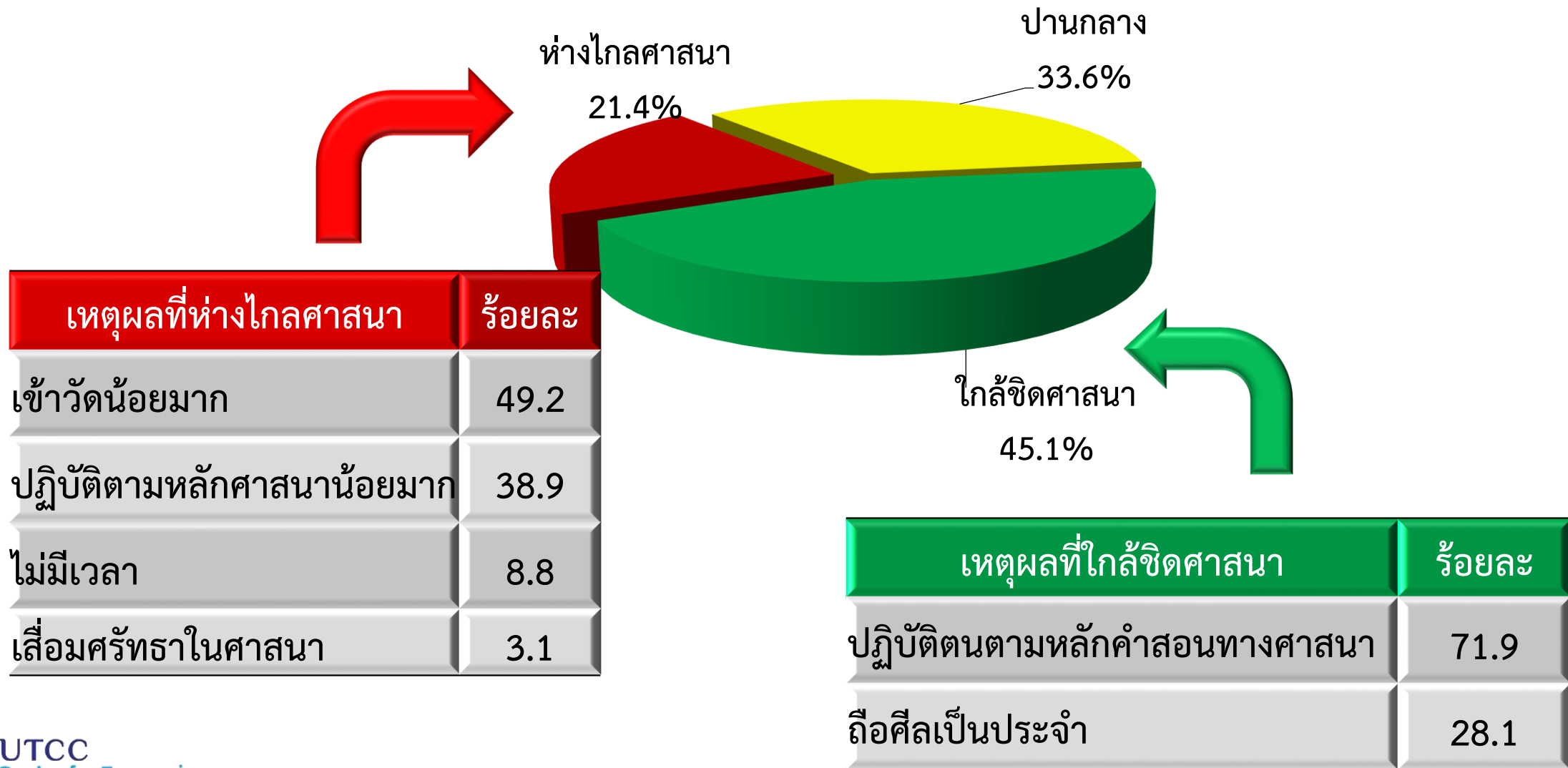


ท่านคิดว่าศาสนาคืออะไรสำหรับตัวท่าน

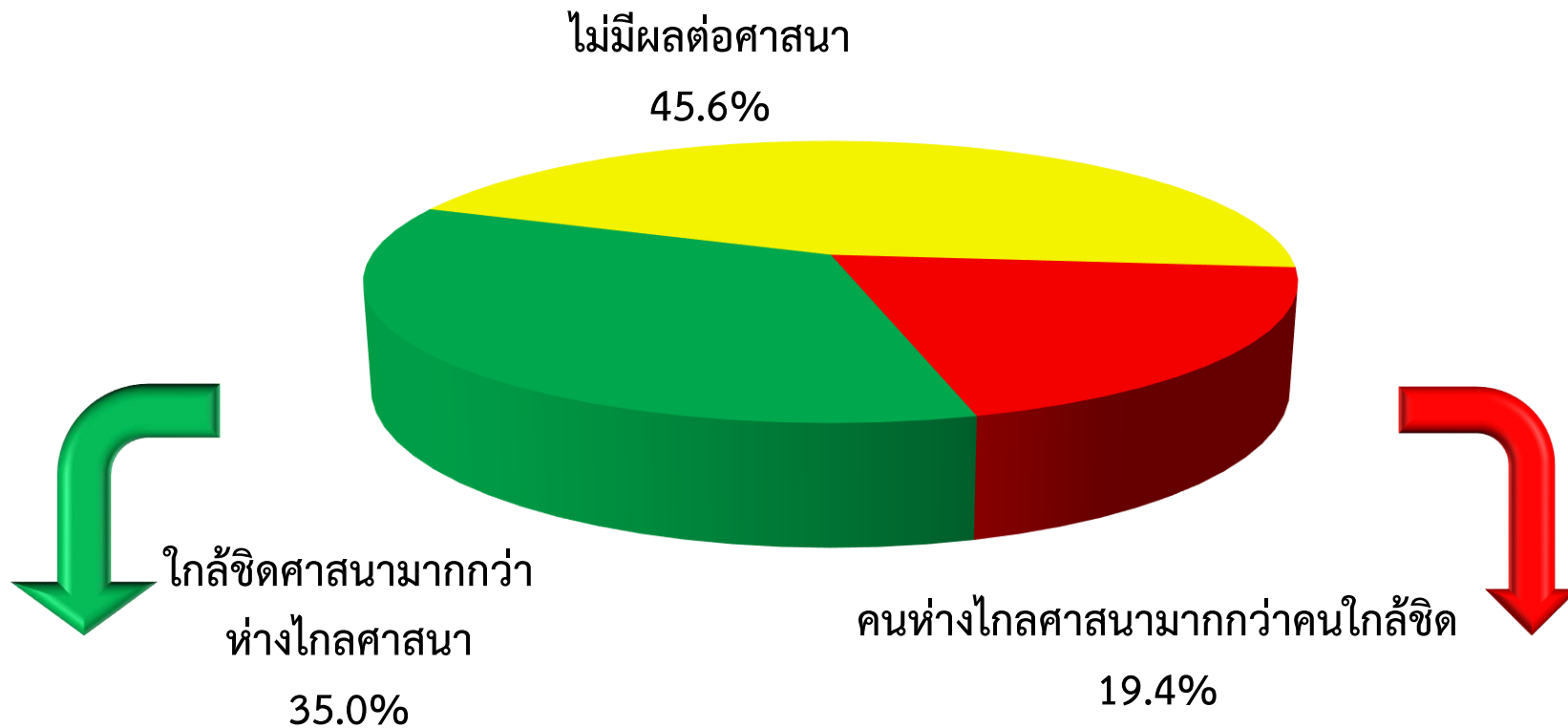
หน่วย: ร้อยละ

	55	56	57	58	59	60	61	62	63
แนวทางในการดำเนินชีวิต	21.8	17.1	13.0	29.1	25.3	20.1	18.8	12.5	21.5
ประเพณีและพิธีกรรมต่างๆ	22.8	31.4	35.5	18.1	20.8	22.4	17.0	28.9	18.1
เครื่องยึดเหนี่ยวจิตใจ	51.9	45.7	30.2	44.6	31.8	28.3	16.5	21.3	21.6
หลักธรรมคำสั่งสอน	N/A	N/A	N/A	N/A	N/A	N/A	14.0	17.3	10.7
การทำบุญ	N/A	N/A	N/A	N/A	N/A	N/A	12.0	14.9	12.1
การนั่งสมาธิ	1.1	2.4	13.8	1.7	12.7	17.3	7.8	2.5	4.8
ลัทธิความเชื่อถือ	N/A	N/A	N/A	N/A	N/A	N/A	7.4	1.8	1.9
การสวดมนต์	2.3	3.4	7.5	6.5	9.5	11.9	6.4	0.8	9.3
อื่นๆ	N/A	N/A	N/A	N/A	N/A	N/A	0.1	0.1	0.0

ปัจจุบันท่านใกล้ชิดหรือห่างไกลจากศาสนามากน้อยเพียงใด



สื่อออนไลน์มีผลต่อศาสนาอย่างไร



เหตุผลที่สื่อออนไลน์ทำให้ใกล้ชิด	ร้อยละ
มีการรวมกลุ่มออนไลน์ทางด้านศาสนา	53.7
การเข้าถึงข้อมูลข่าวสารสะดวกขึ้น	46.3

เหตุผลที่สื่อออนไลน์ทำให้ห่างไกลศาสนา	ร้อยละ
มีสิ่งเร้าอย่างอื่นเพิ่มขึ้นทำให้ไม่สนใจศาสนา	58.3
เครือข่ายสังคมออนไลน์ไปในทางพุทธพาณิชย์	23.2
การบิดเบือนข้อเท็จจริงหรือตัดต่อภาพในทางตลกขบขัน	18.5

หลักสูตรการเรียนในปัจจุบันให้ความสำคัญกับวิชาพุทธศาสนามากน้อยเพียงใด

หน่วย: ร้อยละ

	55	56	57	58	59	60	61	62	63
ไม่ให้ความสำคัญเลย	10.9	28.4	13.5	8.5	11.5	8.5	3.3	9.3	15.7
ให้ความสำคัญน้อยมาก	33.9	56.5	41.4	19.7	30.6	30.9	16.6	27.7	19.7
ให้ความสำคัญน้อย	17.4	2.5	15.5	15.1	19.1	14.3	21.9	11.9	12.8
ให้ความสำคัญปานกลาง	33.4	11.9	8.5	40.6	20.5	16.9	28.7	26.1	22.1
ให้ความสำคัญมาก	4.2	0.8	12.6	15.7	15.1	19.7	19.4	24.5	23.6
ให้ความสำคัญมากที่สุด	0.3	0.0	8.5	0.5	3.3	9.8	10.1	0.6	6.1

การใช้หลักธรรมหรือคำสอนทางพุทธศาสนา

คะแนนเต็ม 10 คะแนน

	ตนเอง	คนรอบข้าง
ใช้ในการดำเนินชีวิตประจำวัน	6.92	6.26
ใช้ในการอบรมสั่งสอน/เลี้ยงดูบุตรหลาน	6.93	6.17
ถ่ายทอด/แบ่งปันความรู้ให้กับผู้อื่น	6.84	5.95

ท่านคิดว่าการมีธรรมะจะส่งผลอย่างไรกับประเด็นเหล่านี้

หน่วย: ร้อยละ

	เพิ่มขึ้น	ลดลง	ไม่เปลี่ยนแปลง
คอร์รัปชันของนักการเมือง	24.9	47.6	27.5
ปัญหายาเสพติด	34.7	44.8	20.5
ฆ่าตัวตาย	32.1	44.7	23.2
ปัญหาเด็กและเยาวชน	36.8	41.7	21.5
ปัญหาอาชญากรรม	32.1	41.4	26.5
คอร์รัปชันในองค์กร	36.7	36.7	26.6
หย่าร้าง	45.6	28.0	26.4
สร้างสามัคคี	53.1	22.6	24.3
เรื่องการเรียน/การทำงาน	62.2	13.0	24.8

สิ่งที่ท่านกังวลในเรื่องของศาสนา

- การประพาศติพิคคิลและธรรมวินัยของภิกษุและสามเณร
- พุทธศาสนิกชนเริ่มห่างไกลวัด และการปฏิบัติธรรม
- การบิดเบือนคำสั่งสอนทางพุทธศาสนา หลงเชื่อในหลักคำสอนที่ผิด
- การใช้ศาสนาเพื่อแสวงหาผลประโยชน์ (พุทธพาณิชย์ในศาสนา)
- เด็กรุ่นใหม่ให้ความสำคัญกับเรื่องอื่นๆ มากกว่าศาสนา (ความผิดถูกของศีลธรรม)
- ประชาชนขาดความเชื่อมั่น และความเลื่อมใสในศาสนา

สิ่งที่ดีสำหรับท่าน

- คิดให้มาก ลงมือทำมากกว่าพูด
- ขยันมากขึ้น และเป็นคนไม่ขี้เกียจ
- มีการบริหารจัดการทางการเงินที่ดีขึ้น
- มีสุขภาพที่แข็งแรงขึ้น
- เคารพสิทธิเสรีภาพ และให้เกียรติผู้อื่นมากขึ้น
- รักในตัวเอง และครอบครัว
- ชีวิตประสบความสำเร็จ มีความสุข

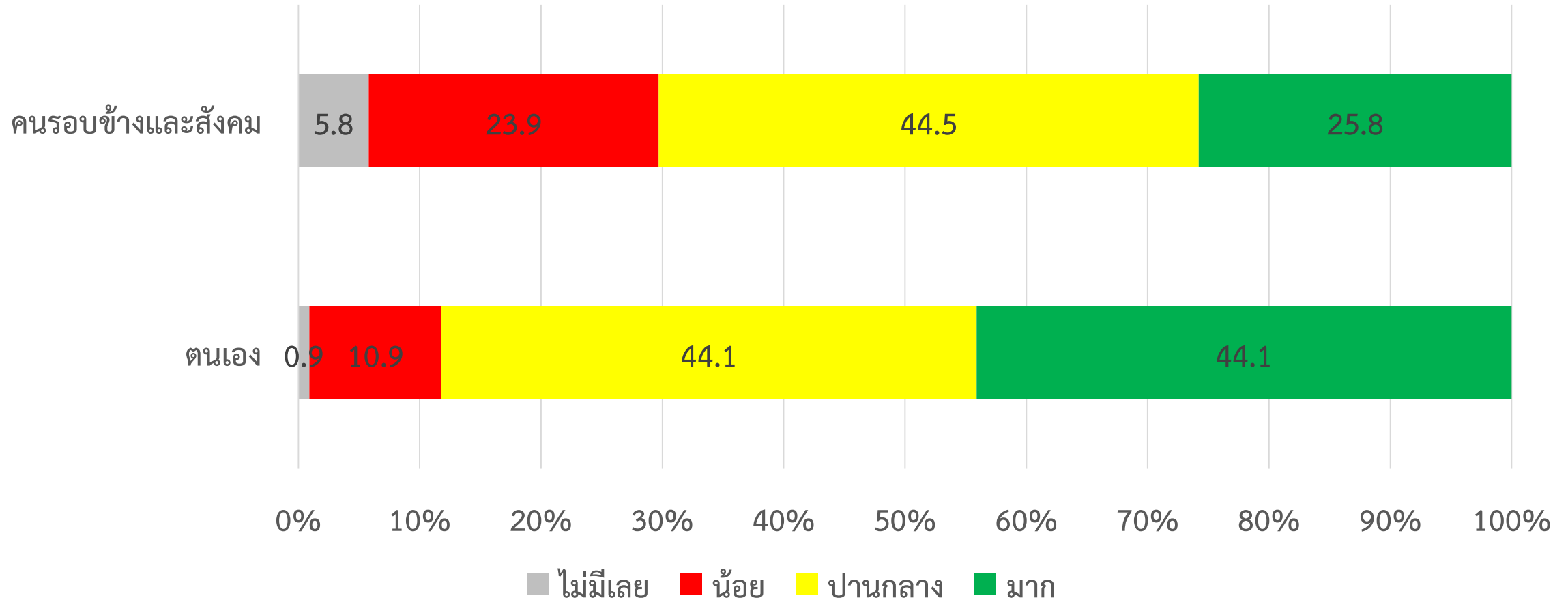
สิ่งที่ดีที่จะตั้งใจทำต่อตัวเอง

- เก็บออมเงินที่ได้จากการทำงานเพิ่มมากขึ้น
- ตั้งใจทำงานให้ประสบความสำเร็จ
- มีการวางแผนการดำเนินชีวิตในอนาคต
- คิดดี พูดดี มีความใจเย็น
- ดูแลสุขภาพ ออกกำลังกายให้ร่างกายแข็งแรง
- ซื่อของขวัญให้ตัวเอง
- ไม่เห็นแก่ตัวและสร้างปัญหาให้กับผู้อื่น

สิ่งที่ดีที่จะตั้งใจทำต่อคนรอบข้างและสังคม

- จิตอาสา ช่วยเหลือผู้อื่น และทำความดีเพื่อสังคม
- ทำบุญ ทำทาน ไม่เบียดเบียนผู้อื่น
- ดูแลและใส่ใจคนในครอบครัว
- รับฟังคำแนะนำของผู้อื่น
- หาความรู้เพิ่มให้กับตัวเอง และถ่ายทอดให้กับคนรอบข้าง

โอกาสในการทำสิ่งที่ดีต่อตัวเอง คนรอบข้างและสังคม





ความคิดเห็นจากวิกฤตปัญหาฝุ่นละอองขนาดเล็ก PM 2.5
และการแพร่ระบาดของไวรัสโคโรนา



สถานการณ์ฝุ่นละออง PM 2.5 และการแพร่ระบาดของไวรัสโคโรนาสายพันธุ์ใหม่ มีผลต่อประเด็นเหล่านี้หรือไม่

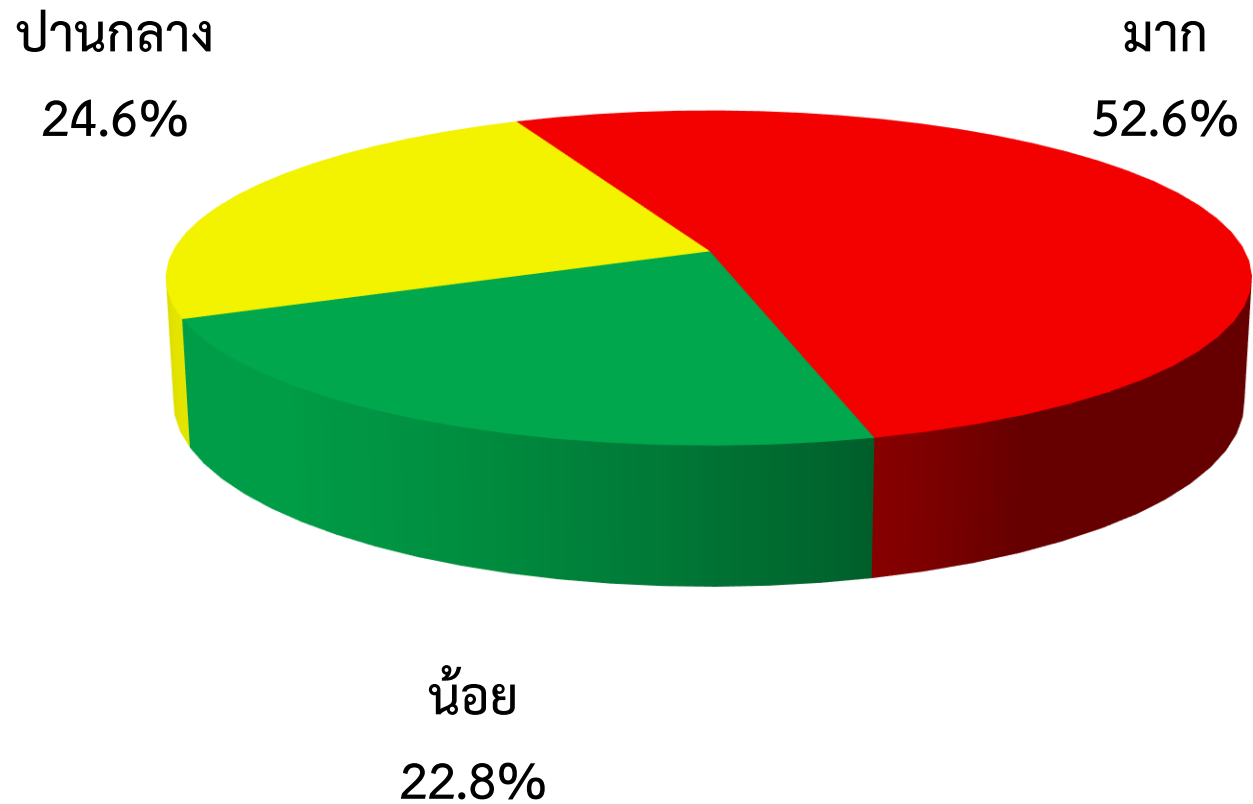
- การตัดสินใจออกไปฉลองวันวาเลนไทน์
- การออกไปซื้อของขวัญในวันวาเลนไทน์
- การตัดสินใจออกไปทำบุญตักบาตรในวันมาฆบูชา
- การตัดสินใจออกไปเวียนเทียนในวันมาฆบูชา
- การตัดสินใจไปเที่ยวนอกพื้นที่ในช่วงวันหยุดมาฆบูชา



UTCC
Center for Economic
and Business Forecasting
ศูนย์พยากรณ์เศรษฐกิจและธุรกิจ

หากต้องการข้อมูลเพิ่มเติม
กรุณาติดต่อ ศูนย์พยากรณ์เศรษฐกิจและธุรกิจ
มหาวิทยาลัยหอการค้าไทย
TEL. 0-2697-6341 FAX. 0-2697-6342
หรือส่งข้อความขออนุเคราะห์ข้อมูลมาที่
E-Mail: utcccebf@yahoo.com
(โดยระบุชื่อหน่วยงาน ชื่อผู้ขอ หัวข้อที่ต้องการ
และการนำข้อมูลไปใช้ต่อ)

ความวิตกกังวลต่อสถานการณ์แพร่ระบาดของไวรัสโคโรนาสายพันธุ์ใหม่



สถานการณ์แพร่ระบาดของไวรัสโคโรนาสายพันธุ์ใหม่ มีผลต่อการตัดสินใจเดินทางไปท่องเที่ยวประเทศจีนหรือไม่ อย่างไร?



UTCC
**Center for Economic
and Business Forecasting**
ศูนย์พยากรณ์เศรษฐกิจและธุรกิจ

หากต้องการข้อมูลเพิ่มเติม
กรุณาติดต่อ ศูนย์พยากรณ์เศรษฐกิจและธุรกิจ
มหาวิทยาลัยหอการค้าไทย
TEL. 0-2697-6341 FAX. 0-2697-6342
หรือส่งข้อความขออนุเคราะห์ข้อมูลมาที่
E-Mail: utcccebf@yahoo.com
(โดยระบุชื่อหน่วยงาน ชื่อผู้ขอ หัวข้อที่ต้องการ
และการนำข้อมูลไปใช้ต่อ)