

SMEs ไทยกับ COVID-19



UTCC
มหาวิทยาลัยหอการค้าไทย

Chamber Business Poll

ธุรกิจ SMEs หลังวิกฤติโควิด-19

สำรวจระหว่างวันที่ 20 - 24 กรกฎาคม 2563 จำนวน 800 ตัวอย่างทั่วประเทศ

3 สิงหาคม 2563

ขนาดธุรกิจ

S

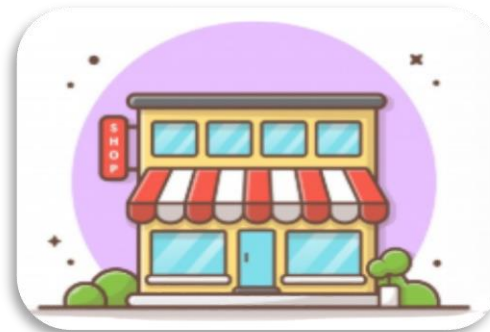
ร้อยละ 82.9

M

ร้อยละ 17.7



ประเภทธุรกิจ



การค้า

ร้อยละ 38.4



บริการ

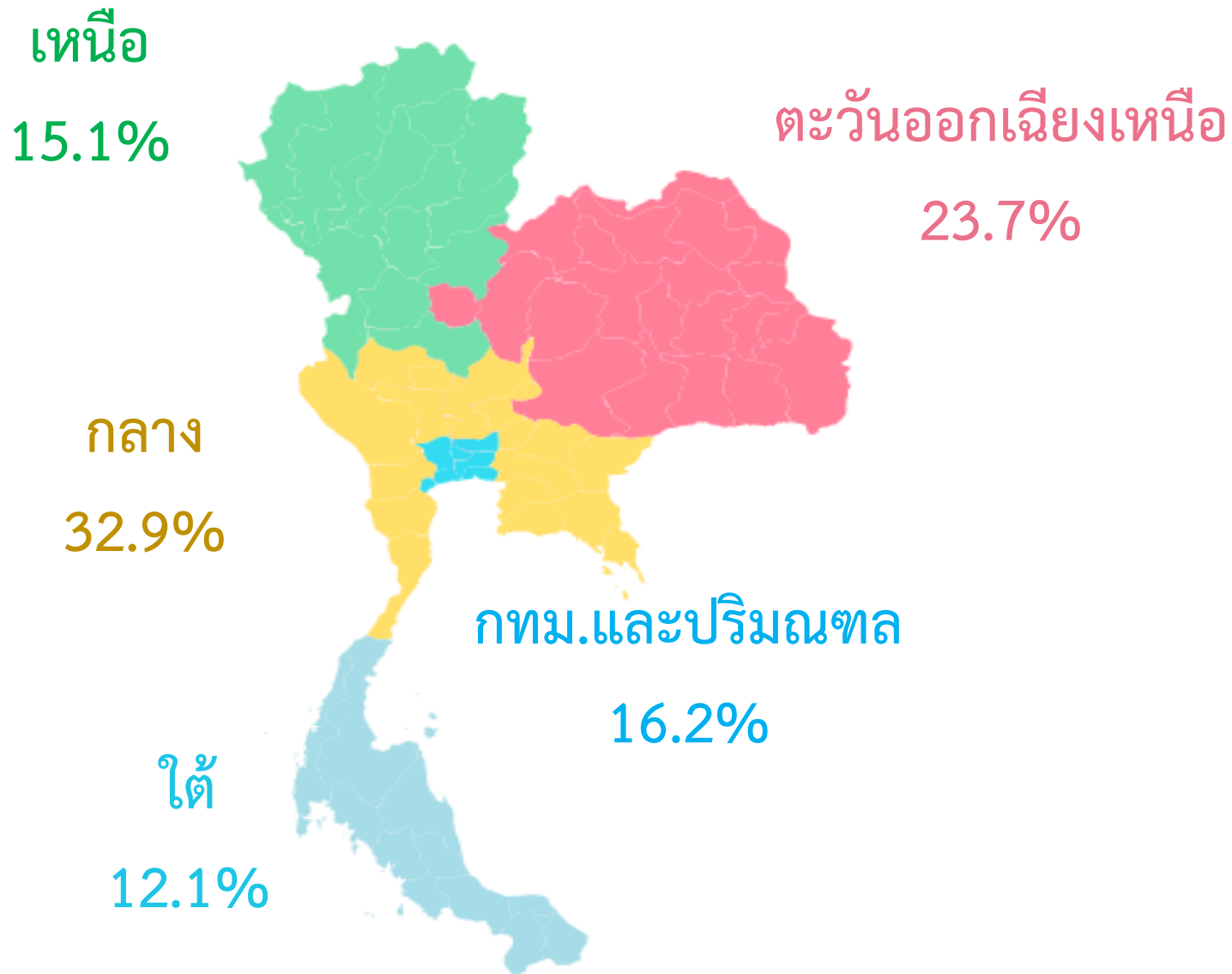
ร้อยละ 35.7



ผลิต

ร้อยละ 25.9

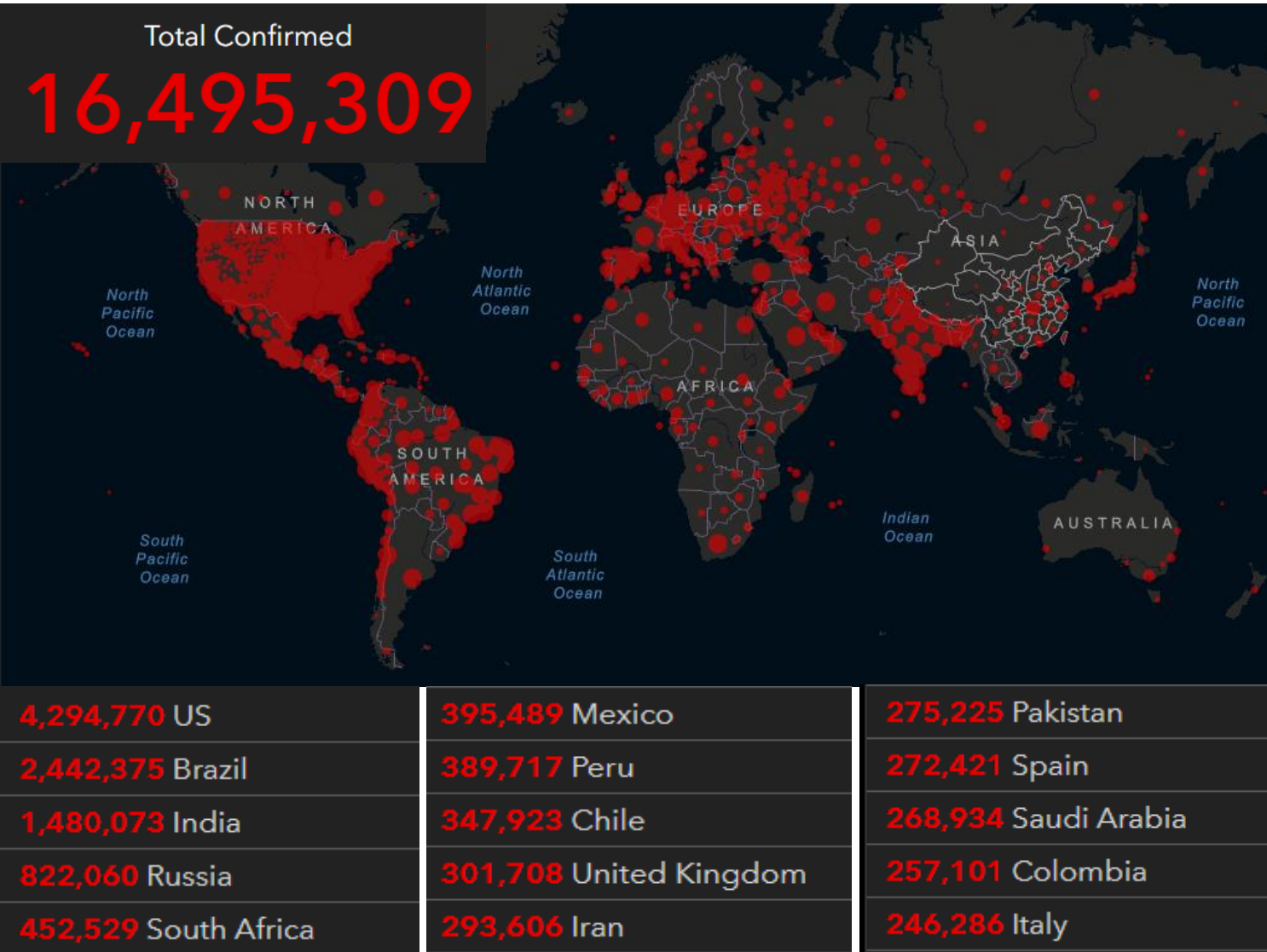
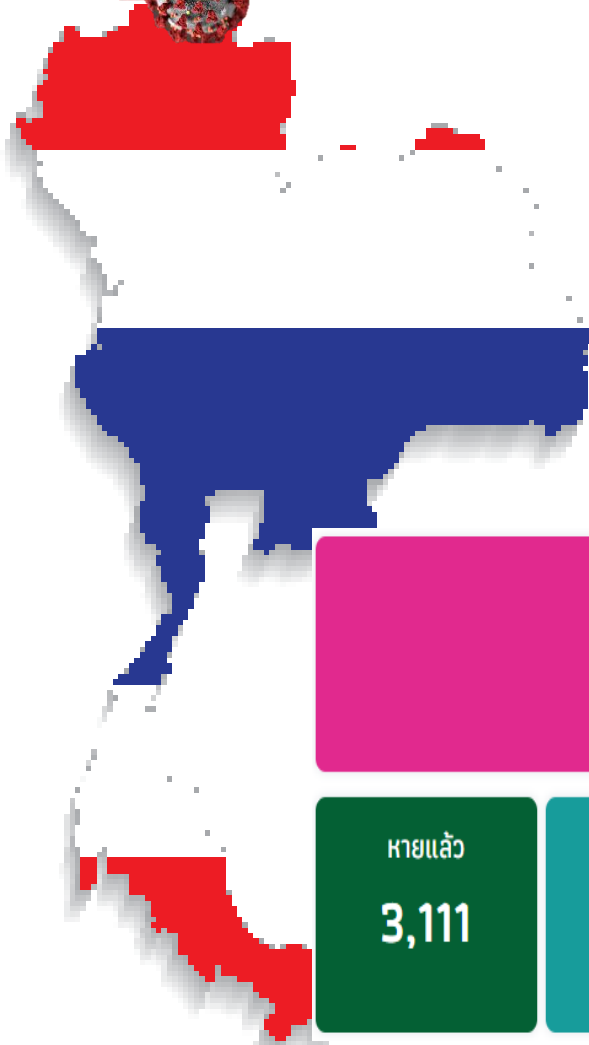
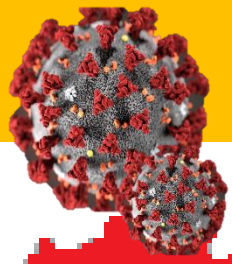
จำแนกตามภูมิภาค



สถานการณ์การแพร่ระบาดของ ไวรัสโควิด 19



สถานการณ์การแพร่ระบาดของโควิด-19 ในปัจจุบัน

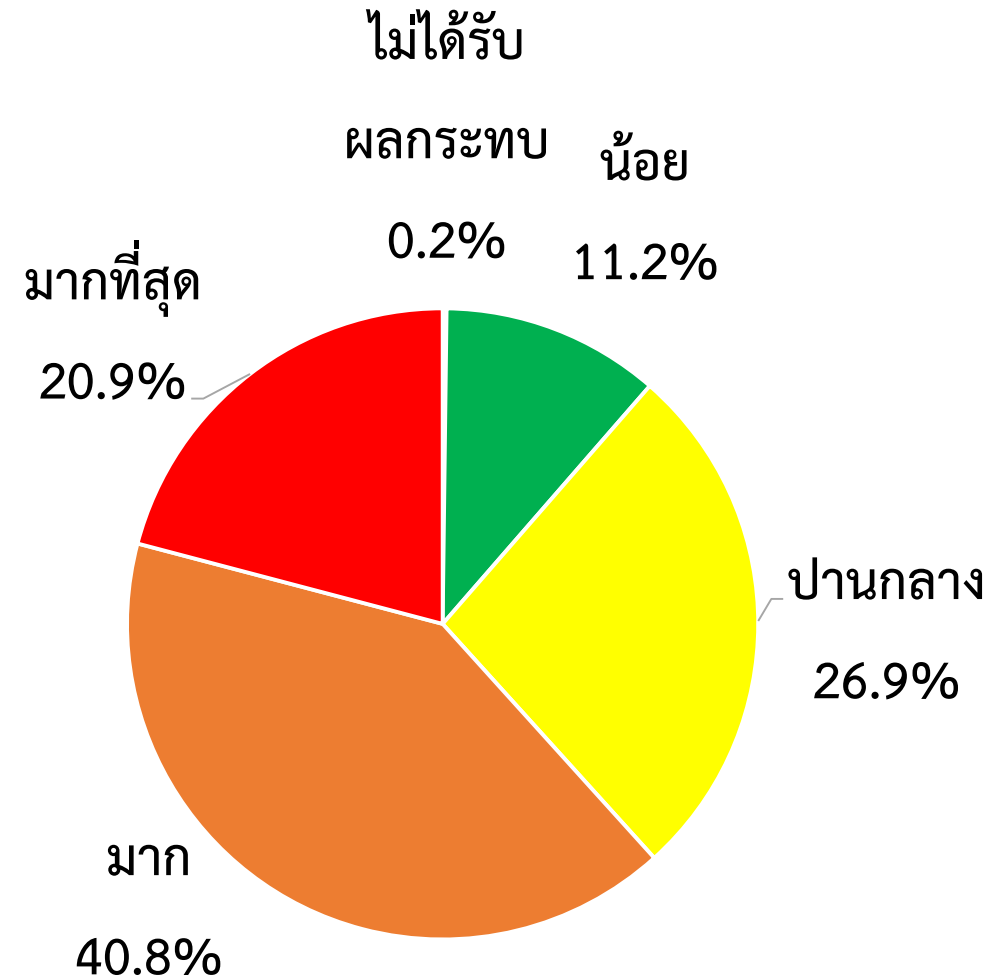


ปัจจุบันท่านได้รับผลกระทบจากการแพร่ระบาดของไวรัสโควิด 19 หรือไม่



กลุ่มตัวอย่างที่ได้รับผลกระทบ มากถึงมากที่สุด

- ธุรกิจที่ได้รับผลกระทบมากกว่าร้อยละ 70 ได้แก่ ธุรกิจท่องเที่ยว โรงแรม ที่พัก ร้านอาหาร สุขภาพ ความงาม อัญมณี หัตถกรรม
- ภาคบริการได้รับผลกระทบในระดับมากถึงมากที่สุด ร้อยละ 71.1





สถานการณ์การแพร่ระบาดของไวรัสโควิด 19 ที่เกิดขึ้น ส่งผลกระทบต่อธุรกิจของท่านในเรื่องต่อไปนี้อย่างไร

หากต้องการข้อมูลเพิ่มเติม

กรุณาติดต่อ ศูนย์พยากรณ์เศรษฐกิจและธุรกิจ มหาวิทยาลัยหอการค้าไทย

TEL. 0-2697-6341 FAX. 0-2697-6342

หรือส่งข้อความขออนุญาตขอรับข้อมูลได้ที่

E-Mail: utcccebf@yahoo.com

(โดยระบุชื่อหน่วยงาน ชื่อผู้ขอ หัวข้อที่ต้องการ และการนำข้อมูลไปใช้ต่อ)

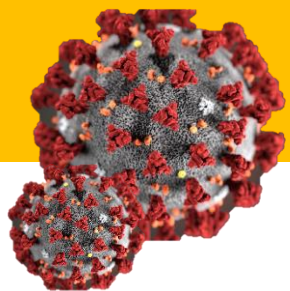




การปรับตัวของภาคธุรกิจกลุ่มตัวอย่างในช่วงวิกฤติโควิด-19

วิธีการปรับตัว	ร้อยละ	ได้ผล	ไม่ได้ผล
ค้นหากลุ่มลูกค้าใหม่ๆ หรือตลาดใหม่ๆ ที่มีศักยภาพ	16.5	77.8	22.2
ลดต้นทุนการผลิตสินค้า/การให้บริการ และลดค่าใช้จ่ายที่ไม่จำเป็น	16.5	78.6	21.4
จัดกิจกรรมส่งเสริมการขาย (ลดราคาสินค้า/บริการ)	15.5	78.4	21.6
ใช้ช่องทางการจำหน่ายออนไลน์	14.4	70.0	30.0
พัฒนาคุณภาพสินค้า/บริการให้ดีขึ้นกว่าเดิม	12.4	82.9	17.1
จัดหาเงินทุนเพื่อเสริมสภาพคล่อง	11.6	71.1	28.9
พัฒนาสินค้า/บริการให้แตกต่างจากคู่แข่งชั้น	11.4	89.3	10.7
เลิกจ้าง/ปลดคนงาน	1.6	64.0	36.0





ธุรกิจประเภทเดียวกับท่านมีการปลดคนงาน/เลิกจ้างบ้างหรือไม่



ประเภทธุรกิจที่ตอบว่า มีการปลด/เลิกจ้าง	จำนวน โดยเฉลี่ย
ธุรกิจโรงแรม/เกสต์เฮ้าส์	22
ธุรกิจอาหาร และเครื่องดื่ม	5
ธุรกิจร้านอาหาร/ภัตตาคาร และธุรกิจ บริการด้านสุขภาพ	21, 50
ธุรกิจเฟอร์นิเจอร์ และผลิตภัณฑ์จากไม้	4
ธุรกิจอัญมณี และเครื่องประดับ	3



ในช่วงที่เหลือของปี 2563 ท่านคาดว่าธุรกิจประเภทเดียวกับท่านจะ**มีการปลดคนงาน/เลิกจ้าง**
บ้างหรือไม่

หากต้องการข้อมูลเพิ่มเติม

กรุณาติดต่อ ศูนย์พยากรณ์เศรษฐกิจและธุรกิจ มหาวิทยาลัยหอการค้าไทย

TEL. 0-2697-6341 FAX. 0-2697-6342

หรือส่งข้อความขออนุญาตขอข้อมูลมาที่

E-Mail: utcccebf@yahoo.com

(โดยระบุชื่อหน่วยงาน ชื่อผู้ขอ หัวข้อที่ต้องการ และการนำข้อมูลไปใช้ต่อ)



หากในช่วงต่อไปยังไม่มีรายได้เข้ามาหรือเข้ามาน้อยมาก ธุรกิจประเภทเดียวกับท่านจะ
สามารถประคองกิจการไปได้อีกประมาณ.....เดือน

หากต้องการข้อมูลเพิ่มเติม

กรุณาติดต่อ ศูนย์พยากรณ์เศรษฐกิจและธุรกิจ มหาวิทยาลัยหอการค้าไทย

TEL. 0-2697-6341 FAX. 0-2697-6342

หรือส่งข้อความขออนุญาตขอข้อมูลมาที่

E-Mail: utcccebf@yahoo.com

(โดยระบุชื่อหน่วยงาน ชื่อผู้ขอ หัวข้อที่ต้องการ และการนำข้อมูลไปใช้ต่อ)



แหล่งเงินทุนในการเสริมสภาพคล่องของท่านในช่วงที่ได้รับผลกระทบจากโควิด-19

หน่วย: ร้อยละ

	ในระบบอย่างเดียว	นอกระบบอย่างเดียว	ทั้งในและนอกระบบ
ร้อยละ	62.7	3.4	33.9
ธนาคารพาณิชย์	29.8		10.3
ธนาคารเฉพาะกิจ เช่น ธอส. ออมสิน เป็นต้น	19.3		10.3
สถาบันการเงินอื่นๆ เช่น บริษัทที่ให้บริการสินเชื่อ	8.2		0.9
สหกรณ์ออมทรัพย์	2.1		0.4
โรงรับจำนำ	3.3		0.3
นายทุน		0.6	2.6
เล่นแชร์		0.4	4.2
ยืมเพื่อน/ญาติพี่น้อง		2.4	4.9

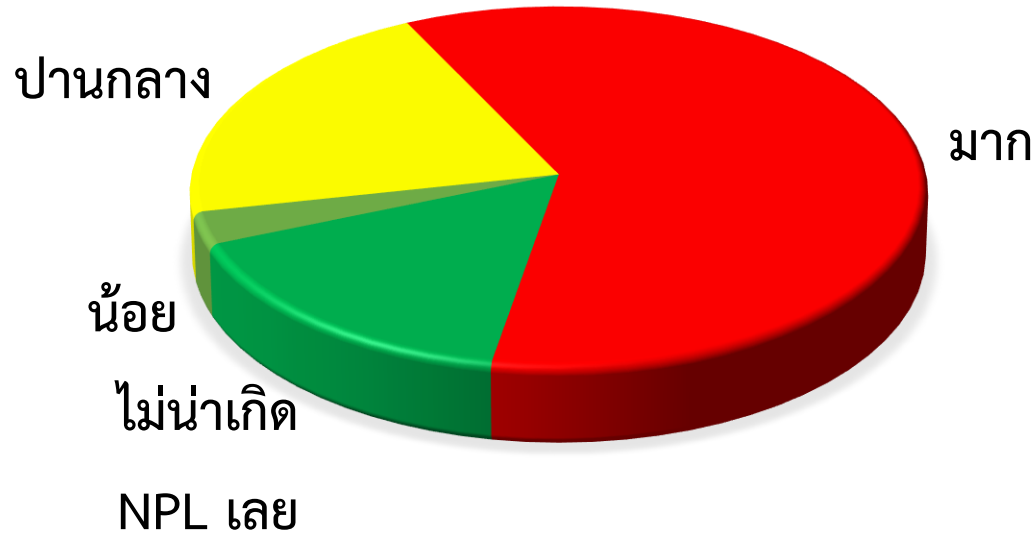
ทัศนคติต่อประเด็นเหล่านี้ในกรณีที่**ได้รับ**เงินกู้อัตราดอกเบี้ยต่ำมาช่วยเหลือกับ**ไม่ได้รับ**

หน่วย: ร้อยละ

หน่วย: ร้อยละ

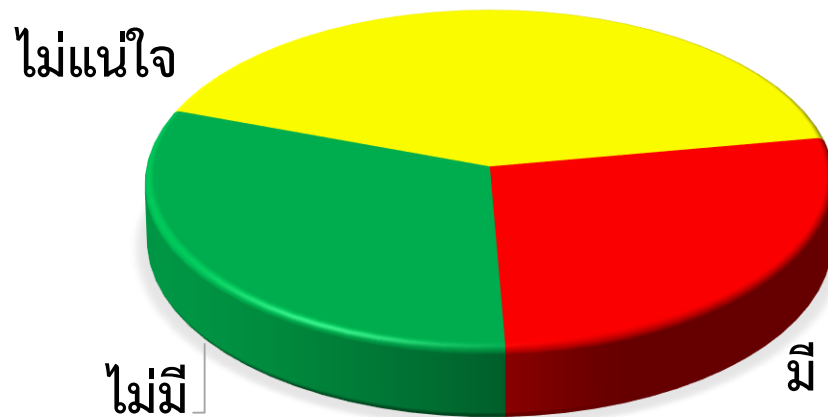
	กรณีที่ มี เงินกู้ดอกเบี้ยต่ำมาช่วยเหลือ			กรณีที่ ไม่มี เงินกู้ดอกเบี้ยต่ำมาช่วยเหลือ		
	มี	ไม่มี	โดยเฉลี่ย	มี	ไม่มี	โดยเฉลี่ย
การเลิกจ้าง/ปลดคนงาน	8.6	91.4	35 คน	46.5	53.5	193 คน
การปิดกิจการชั่วคราว	28.2	71.8		63.3	36.7	
การปิดกิจการถาวร	21.3	78.7		56.5	43.5	
ระยะเวลาในการประคองธุรกิจไม่ให้ปิดกิจการ			10 เดือน	6 เดือน		

ท่านคิดว่าจากวิกฤติการโควิด-19 ส่งผลให้ธุรกิจประเภทเดียวกับท่านเกิด NPL มากน้อยเพียงใด



- กลุ่มตัวอย่างที่ตอบว่ามาก เกินกว่าร้อยละ 80 คือ ธุรกิจโรงแรม/เกสต์เฮ้าส์, ธุรกิจบริการด้านความงาม
- กลุ่มตัวอย่างที่ตอบว่ามาก เกินกว่าร้อยละ 70 คือ ธุรกิจสิ่งทอ และแฟชั่น, ธุรกิจหัตถกรรม, ธุรกิจบริการด้านสุขภาพ, ธุรกิจท่องเที่ยว/สันทนาการ

ท่านคาดว่าจะมีการประกาศ Lock Down ทางเศรษฐกิจรอบ 2 หรือไม่



	มี	ไม่มี	ไม่แน่ใจ	โดยเฉลี่ย
การเลิกจ้าง/ปลดคนงาน	22.5	42.2	35.3	93 คน
การปิดกิจการชั่วคราว	32.7	29.4	37.9	
การปิดกิจการถาวร	37.2	27.4	35.4	
ระยะเวลาในการประคองธุรกิจไม่ให้ปิดกิจการ				6 เดือน

ในมุมมองผู้ประกอบการ SMEs เกี่ยวกับ “เงินกู้ภาครัฐ วงเงิน 4 แสนล้านบาท สำหรับช่วยในการฟื้นฟูเศรษฐกิจ หลังวิกฤติโควิด-19” ท่านต้องการให้เกิดมาตรการ โครงการ หรือนโยบายใดเพื่อช่วยเหลือธุรกิจประเภทเดียวกันกับท่านในเรื่องใดอย่างไร

เรื่องที่ต้องการให้ช่วย	ร้อยละของผู้ตอบ	แนวทางการช่วยเหลือ	ร้อยละของผู้ตอบ
เงินอุดหนุนให้กับธุรกิจที่ได้รับผลกระทบจากวิกฤติโควิด-19	85.4	ปลอดหลักทรัพย์ค้ำประกัน	57.7
		ปลอดดอกเบี้ย	51.0
เพิ่มสภาพคล่อง	97.7	เพิ่มสภาพคล่อง	85.6
		ชำระหนี้	51.3
หนี้สิน	91.5	พักชำระหนี้	52.1
		ลดอัตราดอกเบี้ย	44.6
ภาษี	87.4	ยกเว้นภาษี	72.9
		ลดภาษี	27.7

MSME ของประเทศไทย

หากต้องการข้อมูลเพิ่มเติม

กรุณาติดต่อ ศูนย์พยากรณ์เศรษฐกิจและธุรกิจ มหาวิทยาลัยหอการค้าไทย

TEL. 0-2697-6341 FAX. 0-2697-6342

หรือส่งข้อความขออนุญาตขอรับข้อมูลที่

E-Mail: utcccebf@yahoo.com

(โดยระบุชื่อหน่วยงาน ชื่อผู้ขอ หัวข้อที่ต้องการ และการนำข้อมูลไปใช้ต่อ)

