



Chamber Business Poll

มหาวิทยาลัยหอการค้าไทย และหอการค้าไทย

โทร 0-2697-6341 โทรสาร 0-2697-6342

www.utcc.ac.th/cebf



UTCC
Center for Economic
and Business Forecasting
ศูนย์พยากรณ์เศรษฐกิจและธุรกิจ

ทัศนคติและพฤติกรรมของประชาชน เกี่ยวกับวันแม่

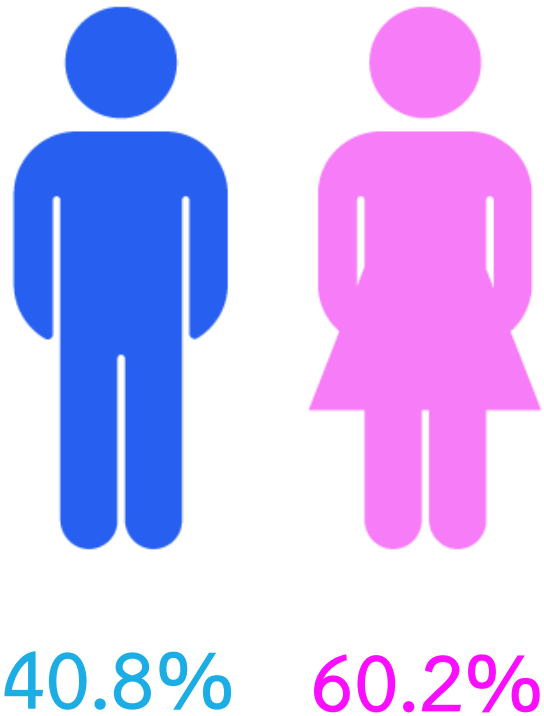
สำรวจระหว่างวันที่ 28 ก.ค. - 2 ส.ค. 2563

จำนวน 1,324 ตัวอย่างทั่วประเทศ

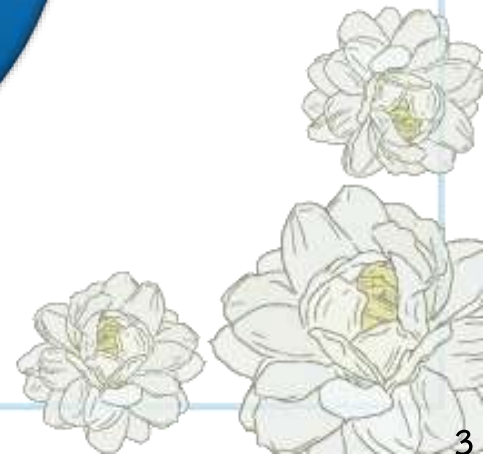
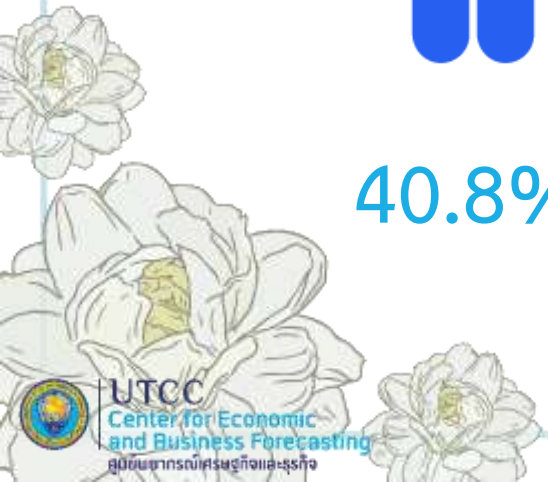
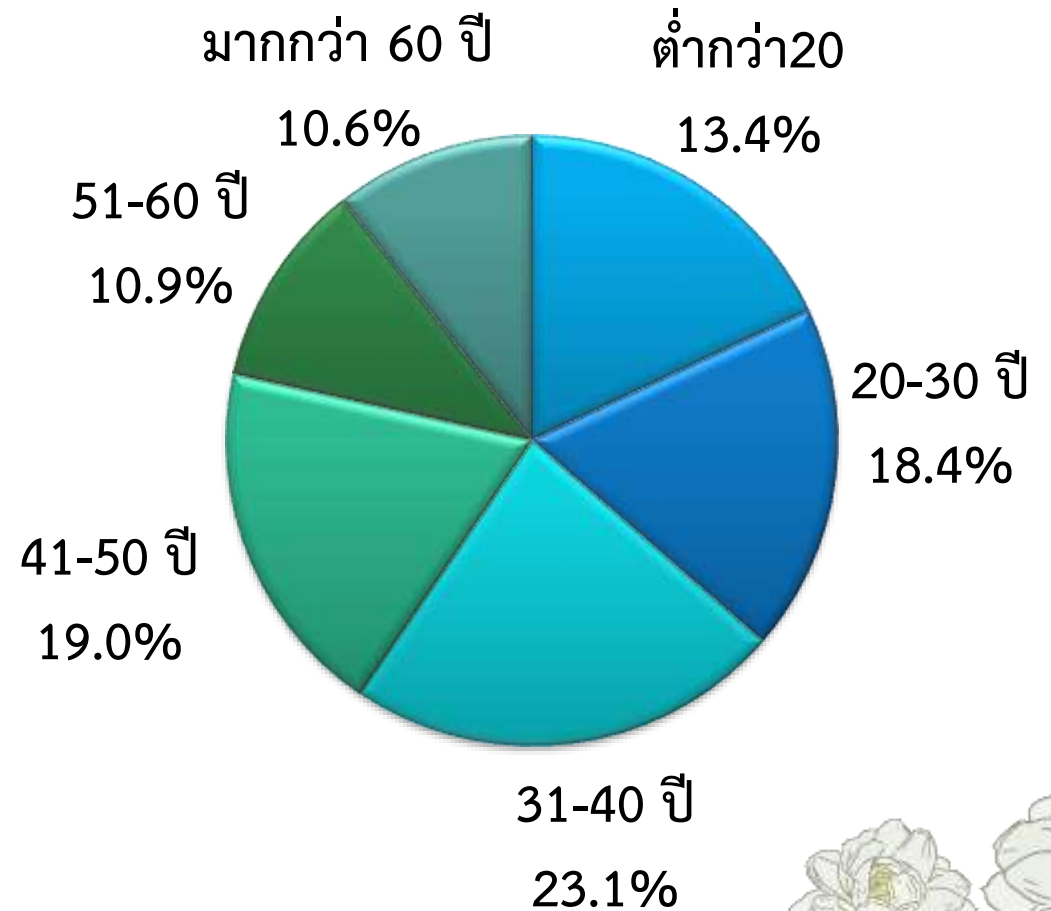
วันที่ 7 สิงหาคม 2563

ข้อมูลทั่วไป

เพศ



อายุ



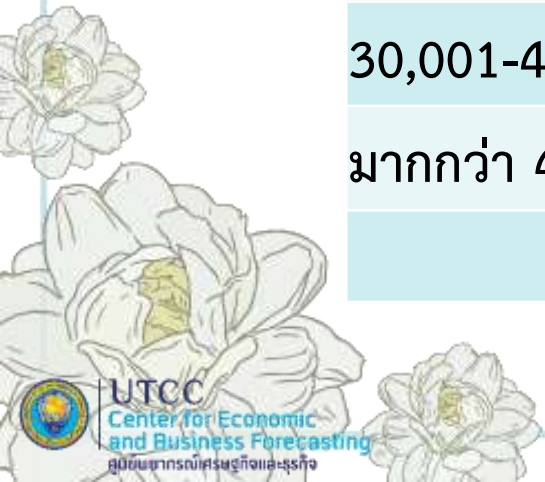
ข้อมูลทั่วไป

รายได้

| | ร้อยละ |
|--------------------------|--------|
| ต่ำกว่า 5,000 บาท | 19.2 |
| 5,000-10,000 บาท | 21.0 |
| 10,001-20,000 บาท | 29.8 |
| 20,001-30,000 บาท | 12.8 |
| 30,001-40,000 บาท | 9.5 |
| มากกว่า 40,001 บาทขึ้นไป | 7.7 |
| รวม | 100.0 |

อาชีพ

| | ร้อยละ |
|-----------------|--------|
| รับราชการ | 13.1 |
| รับจ้างรายวัน | 10.6 |
| พนักงานเอกชน | 17.1 |
| รัฐวิสาหกิจ | 7.2 |
| ไม่มีงานทำ | 10.5 |
| กำลังศึกษา | 20.5 |
| ทำธุรกิจส่วนตัว | 19.5 |
| อื่นๆ | 1.5 |
| รวม | 100.0 |



ข้อมูลทั่วไป

ภูมิภาค

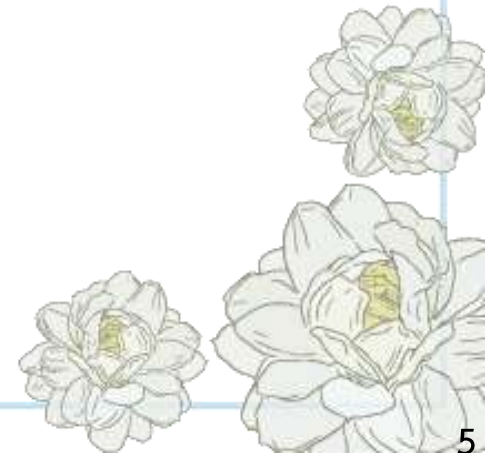
เหนือ
18.5

ตะวันออกเฉียงเหนือ
28.0%

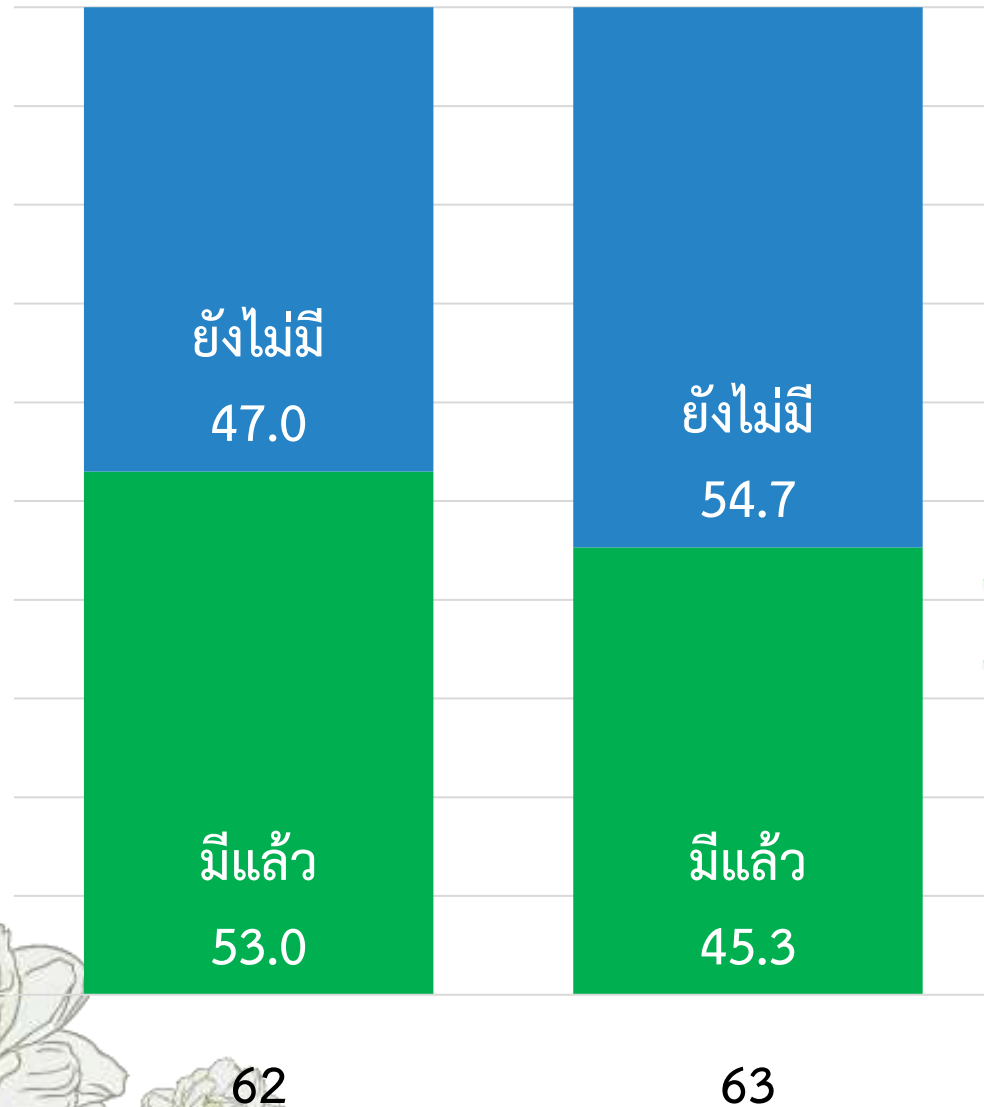
กทม.และปริมณฑล
17.4%

กลาง
22.5%

ใต้
13.6%



ท่านมีบุตรหรือไม่

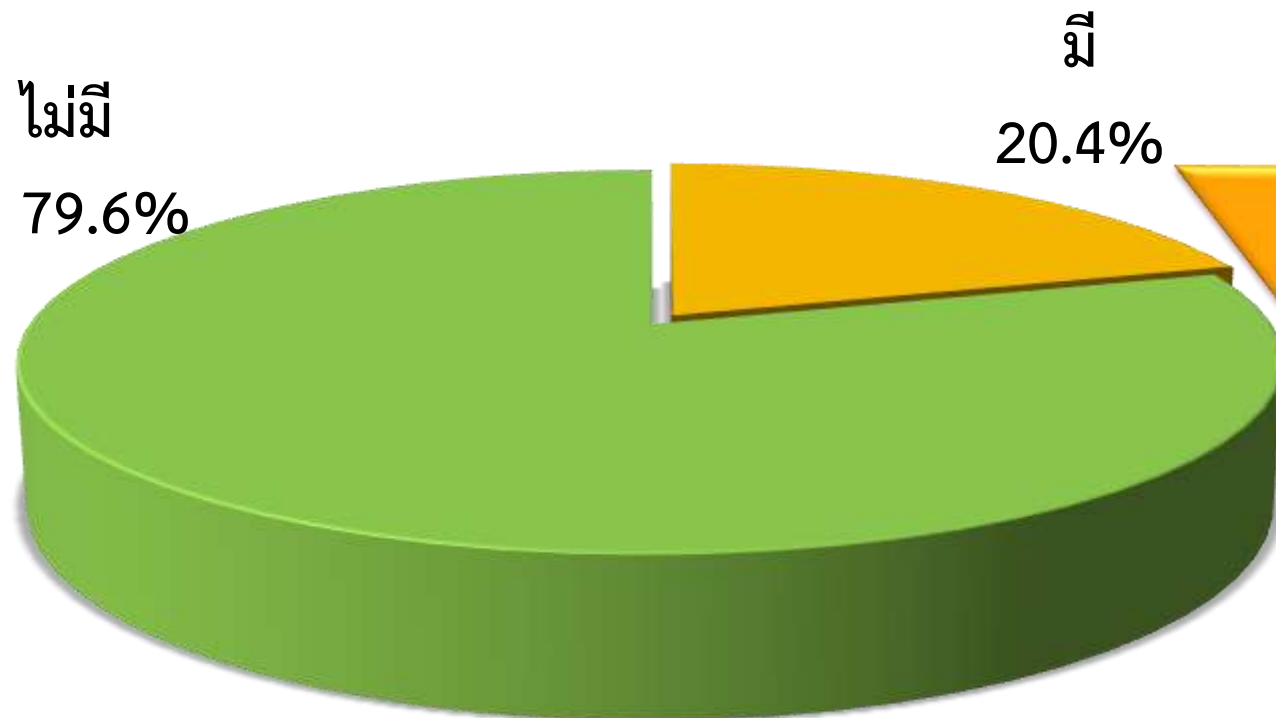


หน่วย: ร้อยละ

| จำนวนบุตร | 62 | 63 |
|------------|-------|-------|
| 1 คน | 46.0 | 53.3 |
| 2 คน | 31.3 | 33.4 |
| 3 คน | 14.0 | 11.0 |
| 4 คน | 5.4 | 2.0 |
| 5 คนขึ้นไป | 3.3 | 0.3 |
| รวม | 100.0 | 100.0 |

เฉลี่ยโดยรวม 2 คน

ปัจจุบันท่านมีโรคประจำตัวที่ต้องไปรับการรักษาที่ สถานพยาบาล/รับประทานยาเป็นประจำหรือไม่



- เพศหญิง 64.2%
- มีบุตรแล้ว 66.7%
- อายุ 50 ปีขึ้นไป 53.7%
- ประกอบธุรกิจส่วนตัว 25.2%
- รายได้ 10,001 – 20,000 บาท 24.8%,
20,001 – 30,000 บาท 17.8 %,
ต่ำกว่า 5,000 บาท 17.8 %

ปัจจุบันท่านอาศัยอยู่กับแม่หรือไม่

0% 10% 20% 30% 40% 50% 60% 70% 80% 90% 100%

62

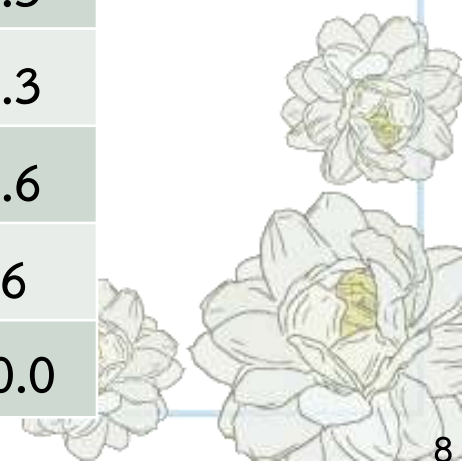


63



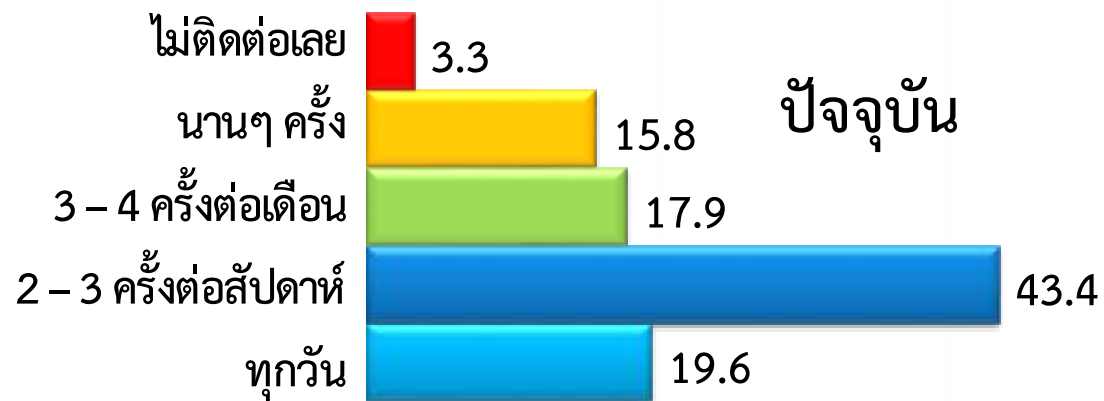
| สาเหตุ | ร้อยละ |
|----------------------|--------|
| เป็นครอบครัวเล็ก | 55.8 |
| ต้องการดูแลท่าน | 36.1 |
| เรียนอยู่ต่างจังหวัด | 8.1 |
| รวม | 100.0 |

| สาเหตุ | ร้อยละ |
|----------------------------|--------|
| ท่านเสียแล้ว | 56.5 |
| งานที่ทำอยู่คนละพื้นที่ | 28.3 |
| เข้ามาศึกษาอยู่คนละพื้นที่ | 13.6 |
| อื่นๆ | 1.6 |
| รวม | 100.0 |

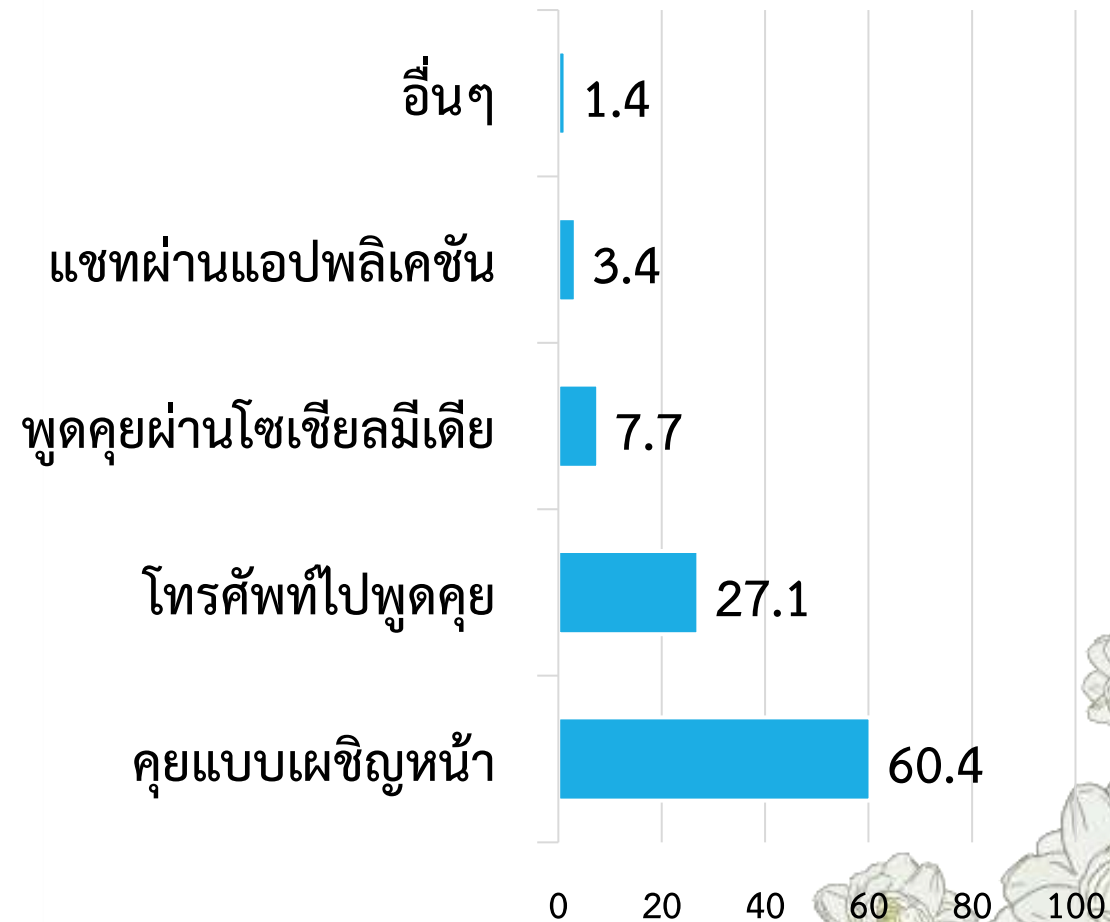



การติดต่อสื่อสารกับคุณแม่บ่อยแค่ไหน

การติดต่อสื่อสารกับคุณแม่บ่อยแค่ไหน



ช่องทางในการติดต่อสื่อสารกับคุณแม่





ทัศนคติ กรณีที่ท่านอยู่ในฐานะความเป็นแม่



UTCC
Center for Economic
and Business Forecasting
ศูนย์พยากรณ์เศรษฐกิจและธุรกิจ

ความเป็นห่วงและความกังวลในเรื่องเหล่านี้ต่อลูกของท่าน: จำแนกตามพื้นที่

หน่วย: ร้อยละ

| | กรุงเทพฯ และปริมณฑล | | | | ต่างจังหวัด | | | |
|-------------------------------|---------------------|------|---------|----------|-------------|------|---------|----------|
| | ไม่กังวล | น้อย | ปานกลาง | มาก | ไม่กังวล | น้อย | ปานกลาง | มาก |
| การคบเพื่อน | 39.5 | 9.9 | 25.9 | 24.7 (1) | 22.3 | 10.1 | 34.3 | 33.2 (1) |
| การเรียน | 48.1 | 7.4 | 24.7 | 19.8 (2) | 27.2 | 7.4 | 35.0 | 30.4 |
| สุขภาพร่างกาย | 59.3 | 7.4 | 14.8 | 18.5 (3) | 30.9 | 10.6 | 28.9 | 29.6 |
| สุขภาพจิตใจ | 63.0 | 8.6 | 11.1 | 17.3 | 39.0 | 9.7 | 26.4 | 24.9 |
| หน้าที่การงานที่มั่นคง | 59.7 | 10.4 | 13.0 | 16.9 | 32.7 | 7.0 | 29.1 | 31.2 (3) |
| การใช้จ่ายเงินฟุ่มเฟือย | 58.4 | 11.7 | 13.0 | 16.9 | 30.4 | 8.4 | 28.4 | 32.8 (2) |
| การเดินทางไปโรงเรียน/ทำงาน | 61.8 | 11.8 | 13.2 | 13.2 | 36.5 | 12.4 | 23.1 | 28.0 |
| การมีครอบครัว | 64.5 | 15.8 | 10.5 | 9.2 | 38.0 | 11.9 | 28.2 | 21.9 |
| การเข้าสังคม | 62.8 | 12.8 | 16.7 | 7.7 | 35.9 | 12.1 | 26.3 | 25.7 |
| การมีเพศสัมพันธ์ก่อนวัยอันควร | 65.8 | 17.1 | 10.5 | 6.6 | 40.4 | 19.4 | 22.4 | 17.8 |
| ยาเสพติด | 62.3 | 16.9 | 14.3 | 6.5 | 33.9 | 21.7 | 26.1 | 18.3 |
| การติดเกมส์/โซเชียลเน็ตเวิร์ค | 63.2 | 22.4 | 9.1 | 5.3 | 35.1 | 20.4 | 23.0 | 21.5 |
| การยกพวกตีกัน | 64.5 | 22.4 | 9.2 | 3.9 | 45.0 | 23.5 | 17.2 | 14.3 |
| ความรับผิดชอบ | 65.0 | 17.5 | 13.7 | 3.8 | 38.3 | 7.7 | 29.5 | 24.5 |
| การถูกล่อลวงจากสังคมออนไลน์ | 63.3 | 22.8 | 10.1 | 3.8 | 38.2 | 20.8 | 20.7 | 20.3 |

สิ่งที่ท่านต้องการได้จากลูก

หน่วย: ร้อยละ

| | 55 | 56 | 57 | 58 | 59 | 60 | 61 | 62 | 63 |
|------------------------------------------|-------|-------|-------|-------|-------|-------|-------|-------|--------|
| อยากให้ลูกเป็นคนดี | 44.3 | 32.5 | 41.9 | 34.7 | 47.2 | 54.1 | 31.9 | 50.3 | 52.7 ↑ |
| อยากให้ลูกพึงเหตุผลของฉันทัน | 6.5 | 4.7 | 3.8 | 7.6 | 5.6 | 4.3 | 8.0 | 16.5 | 9.9 |
| อยากให้ลูกมีเวลาให้ | 9.8 | 13.2 | 13.9 | 12.8 | 6.2 | 12.1 | 19.8 | 8.1 | 9.0 ↑ |
| อยากให้ลูกเรียนหนังสือเก่งๆ | Na. | Na. | Na. | Na. | Na. | Na. | Na. | Na. | 8.6 ↑ |
| อยากให้ลูกรักมากๆ | 23.6 | 16.5 | 6.3 | 15.8 | 12.0 | 7.7 | 8.6 | 8.1 | 6.4 |
| อยากให้ลูกกอด | 7.6 | 15.0 | 13.3 | 14.5 | 7.5 | 9.8 | 14.2 | 5.8 | 5.8 |
| อยากให้ลูกเลิกเหล้า/บุหรี่/การพนัน | 1.7 | 5.0 | 6.7 | 5.0 | 5.4 | 3 | 7.4 | 1.8 | 5.0 ↑ |
| อยากให้ลูกเลี้ยงดู | 4.4 | 10.6 | 8.8 | 5.0 | 12.4 | 4.6 | 7.5 | 5.1 | 2.1 |
| อยากให้ลูกไม่ทำร้ายร่างกายและจิตใจฉันทัน | 2.1 | 1.4 | 4.8 | 4.4 | 3.7 | 3.7 | 2.6 | 4.3 | 0.4 |
| รวม | 100.0 | 100.0 | 100.0 | 100.0 | 100.0 | 100.0 | 100.0 | 100.0 | 100.0 |



สิ่งที่ท่านต้องการได้จากลูก: จำแนกอายุ

| | 20-30 ปี | 31-40 ปี | 41-50 ปี | 51-60 ปี | มากกว่า 60 ปี |
|------------------------------------------|----------|----------|----------|----------|---------------|
| อยากให้ลูกเป็นคนดี | 68.4 (1) | 53.8 (1) | 46.7 (1) | 52.7 (1) | 46.4 (1) |
| อยากให้ลูกพึงเหตุผลของฉันทัน | 6.6 | 9.1 | 11.1 (2) | 12.9 (2) | 9.3 |
| อยากให้ลูกมีเวลาให้ | 6.6 | 0.8 | 9.6 (3) | 11.8 (3) | 18.6 (2) |
| อยากให้ลูกเรียนหนังสือเก่งๆ | 11.8 (2) | 15.2 (2) | 8.9 | 4.3 | 1.0 |
| อยากให้ลูกรักมากๆ | - | 11.4 (3) | 8.1 | 5.4 | 3.1 |
| อยากให้ลูกกอด | 6.6 | 7.6 | 4.4 | 7.5 | 3.1 |
| อยากให้ลูกเลิกเหล้า/บุหรี่/การพนัน | - | - | 8.1 | 4.3 | 12.4 (3) |
| อยากให้ลูกเลี้ยงดู | - | 1.5 | 2.2 | 1.1 | 5.2 |
| อยากให้ลูกไม่ทำร้ายร่างกายและจิตใจฉันทัน | - | 0.8 | 0.7 | - | - |



ทัศนคติ กรณีที่ท่านอยู่ในฐานะความเป็นลูก



UTCC
Center for Economic
and Business Forecasting
ศูนย์พยากรณ์เศรษฐกิจและธุรกิจ

ความเป็นห่วงและความกังวลในเรื่องเหล่านี้ของผู้เป็นแม่ในปัจจุบัน: จำแนกตามพื้นที่

หน่วย: ร้อยละ

| | กรุงเทพฯ และปริมณฑล | | | | ต่างจังหวัด | | | |
|-------------------------------------------|---------------------|------|---------|----------|-------------|------|---------|----------|
| | ไม่กังวล | น้อย | ปานกลาง | มาก | ไม่กังวล | น้อย | ปานกลาง | มาก |
| สุขภาพร่างกาย | 17.3 (1) | 3.8 | 30.8 | 48.1 (1) | 8.6 (1) | 10.8 | 34.2 | 46.5 (1) |
| สุขภาพจิตใจ/ความเครียด | 48.6 | 8.1 | 16.2 | 27.0 (2) | 17.5 (3) | 10.8 | 38.2 | 33.5 (2) |
| ช่วงเวลาในการพักผ่อนของแม่ | 50.0 | 11.1 | 16.7 | 22.2 (3) | 25.7 | 18.6 | 31.9 | 23.8 |
| ค่ารักษาพยาบาลของแม่ | 42.5 | 7.5 | 30.0 | 20.0 | 33.9 | 12.4 | 25.3 | 28.5 |
| รายได้ของแม่ | 40.0 (3) | 17.5 | 25.0 | 17.5 | 25.1 | 13.0 | 31.6 | 30.2 (3) |
| การเกิดอุบัติเหตุ | 44.2 | 9.3 | 32.6 | 14.0 | 21.7 | 12.8 | 37.9 | 27.7 |
| ภาระค่าใช้จ่าย | 37.2 (2) | 16.3 | 32.6 | 14.0 | 16.2 (2) | 11.5 | 43.8 | 28.5 |
| ภาระงานที่หนัก/มากจนต้องนำกลับมาทำที่บ้าน | 50.0 | 22.2 | 13.9 | 13.9 | 40.4 | 18.1 | 21.3 | 20.2 |
| สถานะความเป็นอยู่ของแม่ | 41.0 | 23.1 | 25.6 | 10.3 | 30.6 | 20.9 | 32.5 | 16.0 |

สิ่งที่ต้องการจากแม่

หน่วย: ร้อยละ

| | 16-20 ปี | 20-30 ปี | 31-40 ปี | 41-50 ปี | 51-60 ปี | โดยรวม |
|---------------------------------------------|----------|----------|----------|----------|----------|--------|
| อยากอยู่กับแม่ | 50.0 | 36.5 | 24.1 | 38.6 | 38.6 | 36.8 |
| อยากให้แม่กอด | 16.3 | 17.7 | 17.2 | 7.0 | 7.1 | 14.7 |
| ไม่อยากให้แม่คาดหวังมากเกินไป | 6.3 | 10.4 | 8.0 | 7.0 | 21.4 | 8.5 |
| อยากให้แม่มีเวลาให้ | 6.3 | 9.4 | 9.2 | 5.3 | 4.3 | 7.9 |
| อยากให้แม่รักมากๆ | 10.0 | 4.2 | 5.7 | 10.5 | 14.3 | 7.4 |
| อยากให้แม่เข้าใจในสิ่งที่ตัวฉันทำ | 3.8 | 5.2 | 11.5 | 5.3 | 14.3 | 7.1 |
| อยากให้แม่รักลูกให้เท่ากัน | 7.5 | 6.3 | 6.9 | 3.5 | 0.0 | 6.5 |
| อยากให้แม่ฟังเหตุผลของฉัน | 0.0 | 7.3 | 5.7 | 12.3 | 0.0 | 5.6 |
| ไม่อยากให้แม่กดดันเรื่องผลการเรียน/งานที่ทำ | 0.0 | 3.1 | 3.4 | 5.3 | 0.0 | 2.6 |
| อยากให้แม่เลิกเหล้า/บุหรี่/การพนัน | 0.0 | 0.0 | 3.4 | 1.8 | 0.0 | 1.2 |
| อยากให้แม่ไม่ทำร้ายร่างกายและจิตใจฉัน | 0.0 | 0.0 | 1.1 | 0.0 | 0.0 | 0.3 |
| รวม | 100.0 | 100.0 | 100.0 | 100.0 | 100.0 | 100.0 |

สิ่งใดที่ท่านภูมิใจในตัวคุณแม่

สิ่งใดที่ท่านภูมิใจในตัวคุณแม่

1. เป็นคนขยัน และอดทน เข้มแข็งในการดำเนินชีวิต
2. การมอบความรัก เอาใจใส่ ห่วงใยลูกและคนในครอบครัว
3. เป็นคนที่เก่ง และฉลาด มีความรับผิดชอบ ซื่อสัตย์
4. คำสั่งสอน อบรมให้ทำแต่สิ่งดี ๆ
5. ภูมิใจที่ได้เกิดเป็นลูกแม่ เพราะเป็นต้นแบบที่ดีสำหรับลูก

สิ่งที่จะยึดเป็นแบบอย่างจากคุณแม่ของท่าน

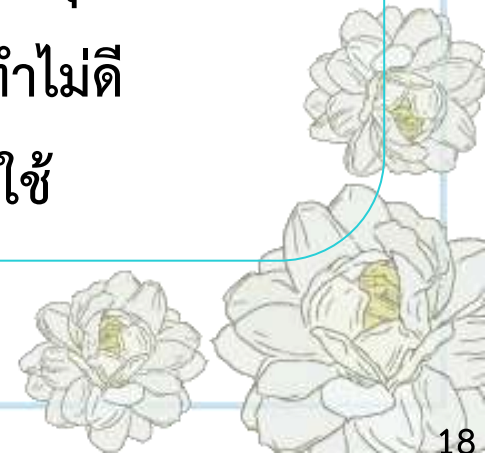
1. ความขยัน และอดทนเข้มแข็งในการดำเนินชีวิต
2. เป็นคนเก่ง และฉลาด มีความรับผิดชอบ พากเพียร ซื่อสัตย์
3. ความรักที่ให้กับคนในครอบครัว
4. เป็นคนที่มีเหตุผล และรับฟังความคิดเห็นผู้อื่น
5. มีความเสียสละ นึกถึงผู้อื่นก่อนเสมอ
6. ให้ความเท่าเทียมกับทุกคน ไม่อิจฉาต่อผู้อื่น

ท่านจะปรับปรุงตัวในเรื่องใด เพื่อคุณแม่

- เชื้อฟังคำสอนของแม่ และไม่โต้เถียง การพูดจาดี
- ใช้เวลาดูแลแม่มากขึ้นกว่าเดิม
- เป็นลูกที่ดีของแม่ และคนดีของสังคม
- ขยันทำงาน และรับผิดชอบให้มากขึ้น
- ตั้งใจศึกษาเล่าเรียน
- ประหยัด อดออมใช้สำหรับในอนาคต
- ลด ละ เลิก อบายมุขทุกประเภท

ถ้อยคำที่จะพูดกับแม่

- ❖ รักและเป็นห่วงแม่
- ❖ คิดถึงแม่
- ❖ อยากให้ดูแลสุขภาพ
- ❖ ขอให้มีความสุขทุกๆ วัน
- ❖ ขอขอบคุณและดีใจที่ได้เกิดเป็นลูกแม่
- ❖ ขอให้มีความสุขแข็งแรง มีอายุยืนยาว
- ❖ ขอโทษกับสิ่งที่ลูกทำผิด/ทำไม่ดี
- ❖ ขอให้ร่ำรวยๆ มีเงินมีทองใช้



ค่าใช้จ่ายและจำนวนบุคลากรที่อยู่ในความดูแลของท่าน: จำแนกรายได้



UTCC
Center for Economic
and Business Forecasting
ศูนย์พยากรณ์เศรษฐกิจและธุรกิจ

หากต้องการข้อมูลเพิ่มเติม
กรุณาติดต่อ ศูนย์พยากรณ์เศรษฐกิจและธุรกิจ
มหาวิทยาลัยหอการค้าไทย

TEL. 0-2697-6341 FAX. 0-2697-6342

หรือส่งข้อความขออนุญาตขอข้อมูลมาที่

E-Mail: utcccebf@yahoo.com

(โดยระบุชื่อหน่วยงาน ชื่อผู้ขอ หัวข้อที่ต้องการ และการนำข้อมูลไปใช้ต่อ)

โดยรวม

04.4

22.0

0.1

5.9

1.0

100.0

1-2

การเปลี่ยนแปลงของค่าใช้จ่ายเกี่ยวกับบุคลากร เมื่อเทียบกับปีที่ผ่านมา



UTCC
Center for Economic
and Business Forecasting
ศูนย์พยากรณ์เศรษฐกิจและธุรกิจ

หากต้องการข้อมูลเพิ่มเติม

กรุณาติดต่อ ศูนย์พยากรณ์เศรษฐกิจและธุรกิจ
มหาวิทยาลัยหอการค้าไทย

TEL. 0-2697-6341 FAX. 0-2697-6342

หรือส่งข้อความขออนุญาตขอข้อมูลมาที่

E-Mail: utcccebf@yahoo.com

(โดยระบุชื่อหน่วยงาน ชื่อผู้ขอ หัวข้อที่ต้องการ และการนำข้อมูลไปใช้ต่อ)

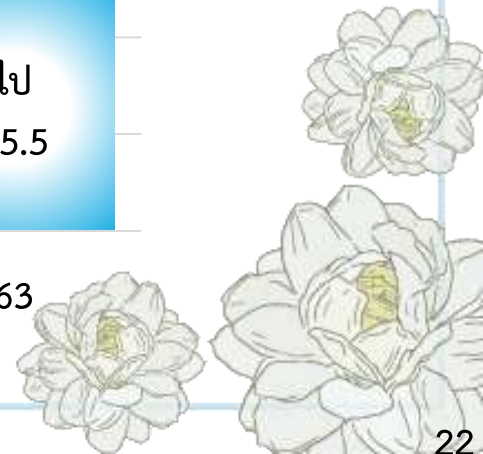
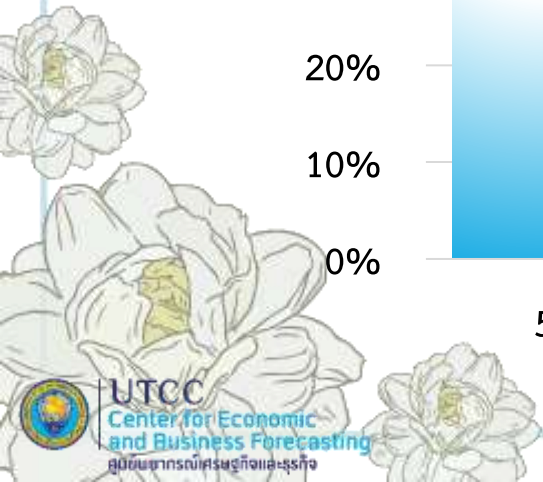
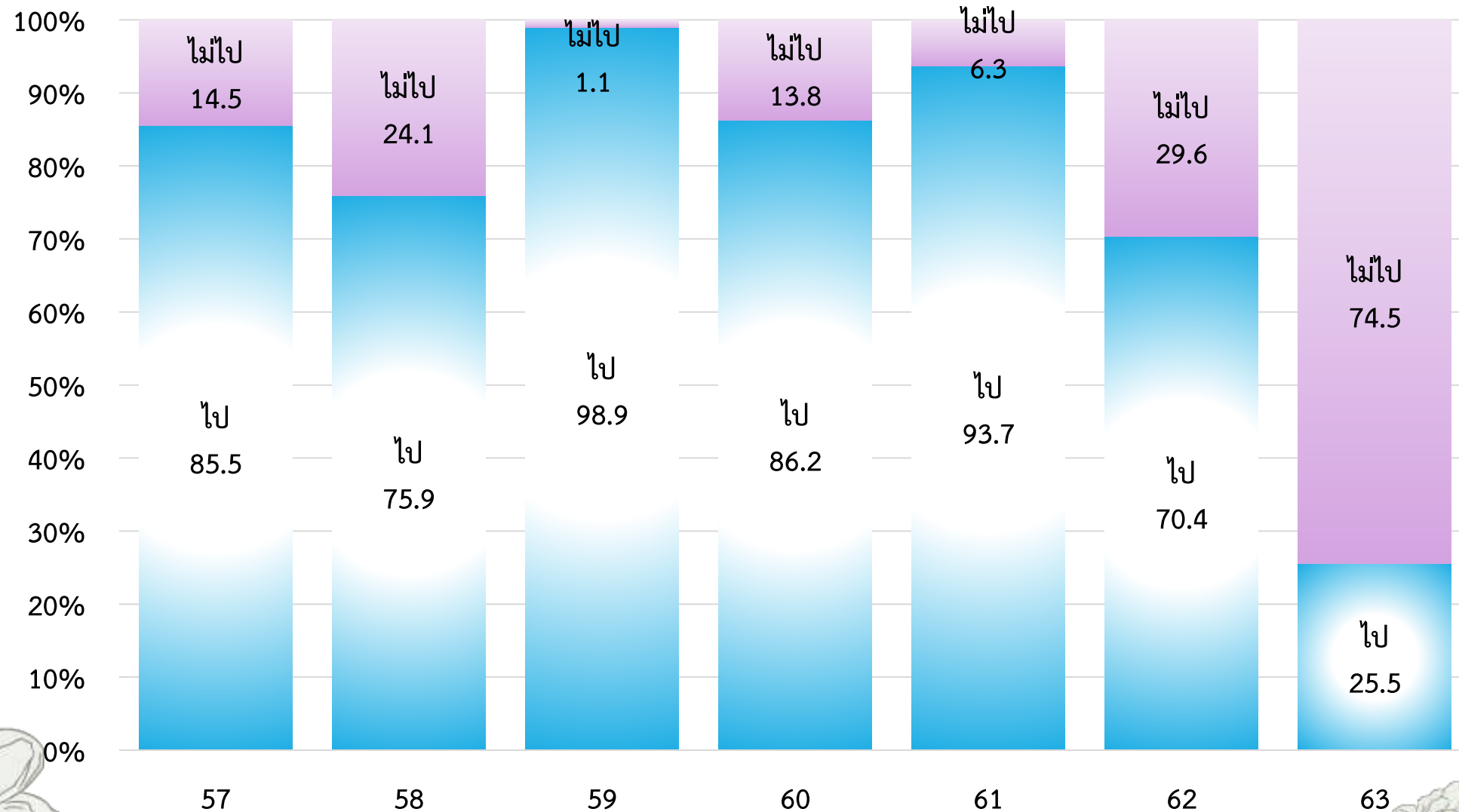


พฤติกรรมในวันแม่



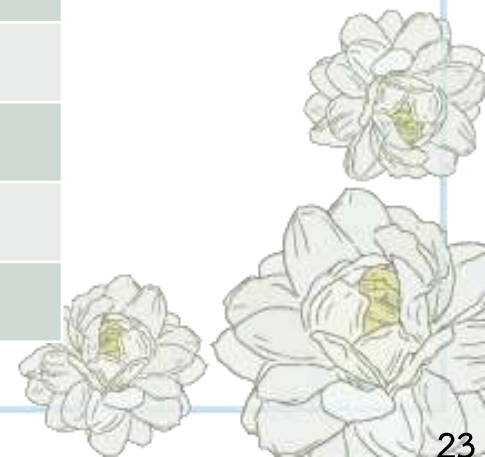
UTCC
Center for Economic
and Business Forecasting
ศูนย์พยากรณ์เศรษฐกิจและธุรกิจ

ท่านจะไปพบแม่ในช่วงวันแม่หรือไม่



แผนในการทำกิจกรรมในช่วงวันแม่

| กิจกรรมที่ทำเรียงตามลำดับ | ร้อยละ | เลือก | ไม่เลือก | รวม |
|--------------------------------------------|--------|-------|----------|-------|
| พาแม่ไปทำบุญ | 23.6 | 21.2 | 78.8 | 100.0 |
| พาลูก/ครอบครัวไปทานข้าว | 19.0 | 17.1 | 82.9 | 100.0 |
| พาแม่ไปทานข้าว | 18.7 | 16.8 | 83.2 | 100.0 |
| ไม่ได้ไปไหนอยู่บ้านเฉยๆ | 13.9 | 9.8 | 90.2 | 100.0 |
| พาแม่ไปเที่ยวต่างจังหวัด(ค้างคืน) | 7.6 | 6.9 | 93.1 | 100.0 |
| ไปหาแม่ที่บ้าน(ไม่ได้ออกไปไหน) | 5.6 | 5.1 | 94.9 | 100.0 |
| พาไปเที่ยวต่างจังหวัด(ไม่ค้างคืน) | 5.5 | 4.9 | 95.1 | 100.0 |
| ทำกิจกรรมร่วมกัน | 2.9 | 2.6 | 97.4 | 100.0 |
| ออกไปทำกิจกรรมอื่นๆ ที่ไม่ใช่กิจกรรมกับแม่ | 1.8 | 1.7 | 98.3 | 100.0 |
| พาแม่ไปทำกิจกรรมอื่นๆ นอกบ้าน | 0.7 | 0.6 | 99.4 | 100.0 |
| พาแม่ไปสปา/นวด | 0.3 | 0.2 | 99.8 | 100.0 |
| อื่นๆ | 0.4 | 3.1 | 96.9 | 100.0 |
| รวม | 100.0 | 21.2 | 78.8 | 100.0 |



แผนการทำกิจกรรมในช่วงวันแม่

| กิจกรรม | ร้อยละของ ผู้ที่ตอบ (59) | ร้อยละของ ผู้ที่ตอบ (60) | ร้อยละของ ผู้ที่ตอบ (61) | ร้อยละของ ผู้ที่ตอบ (62) | ร้อยละของ ผู้ที่ตอบ (63) |
|--------------------------------------------|-----------------------------|-----------------------------|-----------------------------|-----------------------------|-----------------------------|
| พาลูก/ครอบครัวไปทานข้าว | 8.6 | 20.7 | 9.6 | 70.9 | 19.0 (2) |
| พาแม่ไปทำบุญ | 68.0 | 63.1 | 87.8 | 68.9 | 23.6 (1) |
| พาแม่ไปทานข้าว | 44.8 | 45.4 | 75.1 | 68.8 | 18.7 (3) |
| ไม่ได้ไปไหนอยู่บ้านเฉยๆ | na. | 0.4 | 4.6 | 58.0 | 13.9 (4) |
| พาไปเที่ยวต่างจังหวัด(ไม่ค้างคืน) | 34.4 | 21.2 | 44.1 | 17.4 | 5.5 |
| พาแม่ไปเที่ยวต่างจังหวัด(ค้างคืน) | 13.6 | 11.7 | 16.2 | 17.0 | 7.6 |
| ออกไปทำกิจกรรมอื่นๆ ที่ไม่ใช่กิจกรรมกับแม่ | 0.1 | 0.6 | 1.8 | 14.8 | 1.8 |
| ทำกิจกรรมร่วมกัน | 5.5 | 8.5 | 18.4 | 14.7 | 2.9 |
| พาแม่ไปทำกิจกรรมอื่นๆ นอกบ้าน | 6.6 | 10.0 | 19.8 | 14.6 | 0.7 |
| ไปหาแม่ที่บ้าน(ไม่ได้ออกไปไหน) | 0.3 | 4.6 | 4.9 | 9.2 | 5.6 |
| พาแม่ไปต่างประเทศ | 1.6 | 2.2 | 4.7 | 1.4 | - |
| พาแม่ไปสปา/นวด | 6.7 | 8.5 | 16.2 | 1.3 | 0.3 |
| อื่นๆ | na. | na. | na. | 0.1 | 0.4 |

การเปลี่ยนแปลงการใช้จ่ายในการทำกิจกรรมในช่วงวันแม่เทียบกับปีก่อน

| กิจกรรม | ร้อยละ ของ ผู้ที่ตอบ | คำตอบของผู้ที่เลือกจะทำกิจกรรมนั้นๆ | | | |
|--------------------------------------------|----------------------------|-------------------------------------|------|----------------|-------|
| | | เพิ่มขึ้น | ลดลง | ไม่เปลี่ยนแปลง | รวม |
| พาแม่ไปทำบุญ | 23.6 | 13.7 | 53.9 | 32.4 | 100.0 |
| พาลูก/ครอบครัวไปทานข้าว | 19.0 | 17.5 | 35.4 | 47.1 | 100.0 |
| พาแม่ไปทานข้าว | 18.7 | 18.7 | 32.7 | 48.6 | 100.0 |
| ไม่ได้ไปไหนอยู่บ้านเฉยๆ | 13.9 | 4.1 | 47.5 | 48.4 | 100.0 |
| พาแม่ไปเที่ยวต่างจังหวัด(ค้างคืน) | 7.6 | 17.4 | 19.8 | 62.8 | 100.0 |
| ไปหาแม่ที่บ้าน(ไม่ได้ออกไปไหน) | 5.6 | 14.8 | 24.6 | 60.6 | 100.0 |
| พาไปเที่ยวต่างจังหวัด(ไม่ค้างคืน) | 5.5 | 22.6 | 41.9 | 35.5 | 100.0 |
| ทำกิจกรรมร่วมกัน | 2.9 | 21.9 | 31.3 | 46.8 | 100.0 |
| ออกไปทำกิจกรรมอื่นๆ ที่ไม่ใช่กิจกรรมกับแม่ | 1.8 | 5.9 | 35.3 | 58.8 | 100.0 |
| พาแม่ไปทำกิจกรรมอื่นๆ นอกบ้าน | 0.7 | 42.9 | 14.3 | 42.8 | 100.0 |
| พาแม่ไปสปา/นวด | 0.3 | 66.7 | 33.3 | 0.0 | 100.0 |
| อื่นๆ | 0.4 | 2.6 | 17.9 | 79.5 | 100.0 |



2562

2563

จำนวนเงินเฉลี่ย

%การเปลี่ยนแปลง

จำนวนเงินเฉลี่ย

%การเปลี่ยนแปลง



UTCC
Center for Economic
and Business Forecasting
ศูนย์พยากรณ์เศรษฐกิจและธุรกิจ

หากต้องการข้อมูลเพิ่มเติม
กรุณาติดต่อ ศูนย์พยากรณ์เศรษฐกิจและธุรกิจ
มหาวิทยาลัยหอการค้าไทย

TEL. 0-2697-6341 FAX. 0-2697-6342

หรือส่งข้อความขออนุญาตขอข้อมูลมาที่

E-Mail: utcccebf@yahoo.com

(โดยระบุชื่อหน่วยงาน ชื่อผู้ขอ หัวข้อที่ต้องการ และการนำข้อมูลไปใช้ต่อ)

* ไปเที่ยวในภูมิภาคเอเชียและประเทศเพื่อนบ้านเป็นส่วนใหญ่ *ปิดการเดินทางระหว่างประเทศ

ของขวัญยอดนิยมในการซื้อของขวัญให้แม่

หน่วย: ร้อยละ

| ของขวัญให้แม่ | ซื้อ/ให้ | ไม่ซื้อ/ไม่ให้ | รวม |
|---------------------------|----------|----------------|-------|
| พวงมาลัย/ดอกไม้ | 19.9 | 80.1 | 100.0 |
| ให้เงินสด/ทอง | 16.2 | 83.8 | 100.0 |
| สลากกินแบ่งรัฐบาล | 7.2 | 92.8 | 100.0 |
| เครื่องดื่มน้ำปรุงร่างกาย | 6.5 | 93.5 | 100.0 |
| เครื่องนุ่งห่ม/รองเท้า | 6.3 | 93.7 | 100.0 |
| เครื่องใช้ไฟฟ้า | 3.5 | 96.5 | 100.0 |
| กระเช้าผลไม้ | 2.1 | 97.9 | 100.0 |
| เครื่องสำอาง/เวชสำอาง | 1.2 | 98.8 | 100.0 |
| ซื้อโปรแกรมตรวจสุขภาพ | 0.5 | 99.5 | 100.0 |
| สลากออมทรัพย์ | 0.3 | 99.7 | 100.0 |
| ประกันชีวิต/สุขภาพ | 0.2 | 99.8 | 100.0 |
| เวชภัณฑ์ | 0.1 | 99.9 | 100.0 |
| อื่นๆ | 0.4 | 99.6 | 100.0 |



การใช้จ่ายในการซื้อของขวัญให้แม่



UTCC
Center for Economic
and Business Forecasting
ศูนย์พยากรณ์เศรษฐกิจและธุรกิจ

หากต้องการข้อมูลเพิ่มเติม

กรุณาติดต่อ ศูนย์พยากรณ์เศรษฐกิจและธุรกิจ
มหาวิทยาลัยหอการค้าไทย

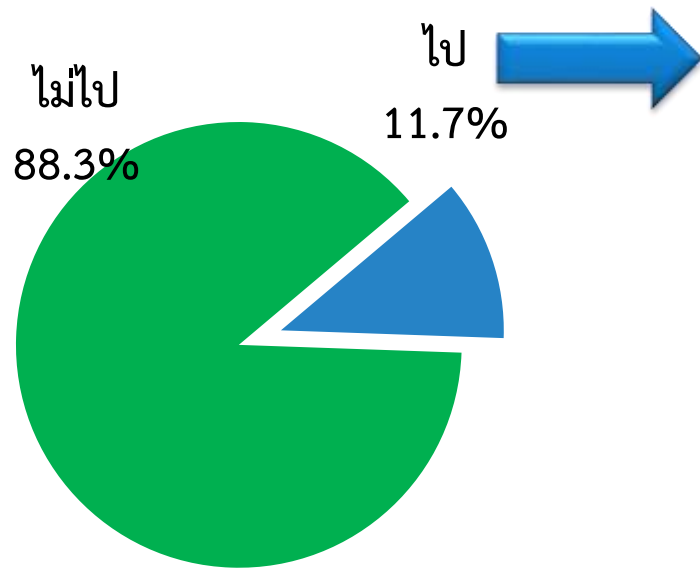
TEL. 0-2697-6341 FAX. 0-2697-6342

หรือส่งข้อความขออนุญาตเพราะข้อมูลมาที่

E-Mail: utcccebf@yahoo.com

(โดยระบุชื่อหน่วยงาน ชื่อผู้ขอ หัวข้อที่ต้องการ และการนำข้อมูลไปใช้ต่อ)

การวางแผนพาแม่ไปเที่ยวต่างจังหวัด



| ภูมิภาค ภูมิภาคที่ไปเที่ยว | กทม. และ ปริมณฑล | ตะวันออกเฉียง เหนือ | กลาง | เหนือ | ใต้ |
|-------------------------------|---------------------|------------------------|-------|-------|-------|
| กทม. และปริมณฑล | 27.3 | 16.2 | 49.2 | 19.2 | 40.0 |
| ตะวันออกเฉียงเหนือ | 0.0 | 52.7 | 4.9 | 31.7 | 1.5 |
| กลาง | 45.5 | 16.9 | 31.1 | 18.3 | 6.2 |
| เหนือ | 13.6 | 13.5 | 6.6 | 30.8 | 7.7 |
| ใต้ | 13.6 | 0.7 | 8.2 | 0.0 | 44.6 |
| รวม | 100.0 | 100.0 | 100.0 | 100.0 | 100.0 |

| ภูมิภาค | จังหวัดที่ได้รับความนิยม |
|--------------------|--------------------------|
| กทม. และปริมณฑล | กทม. ชลบุรี |
| ตะวันออกเฉียงเหนือ | อุดรธานี หนองคาย ขอนแก่น |
| กลาง | กทม. ชลบุรี ระยอง |
| เหนือ | เชียงใหม่ กทม. |
| ใต้ | กทม. สงขลา ภูเก็ต |

คาดว่าจะไป 4-5 วัน

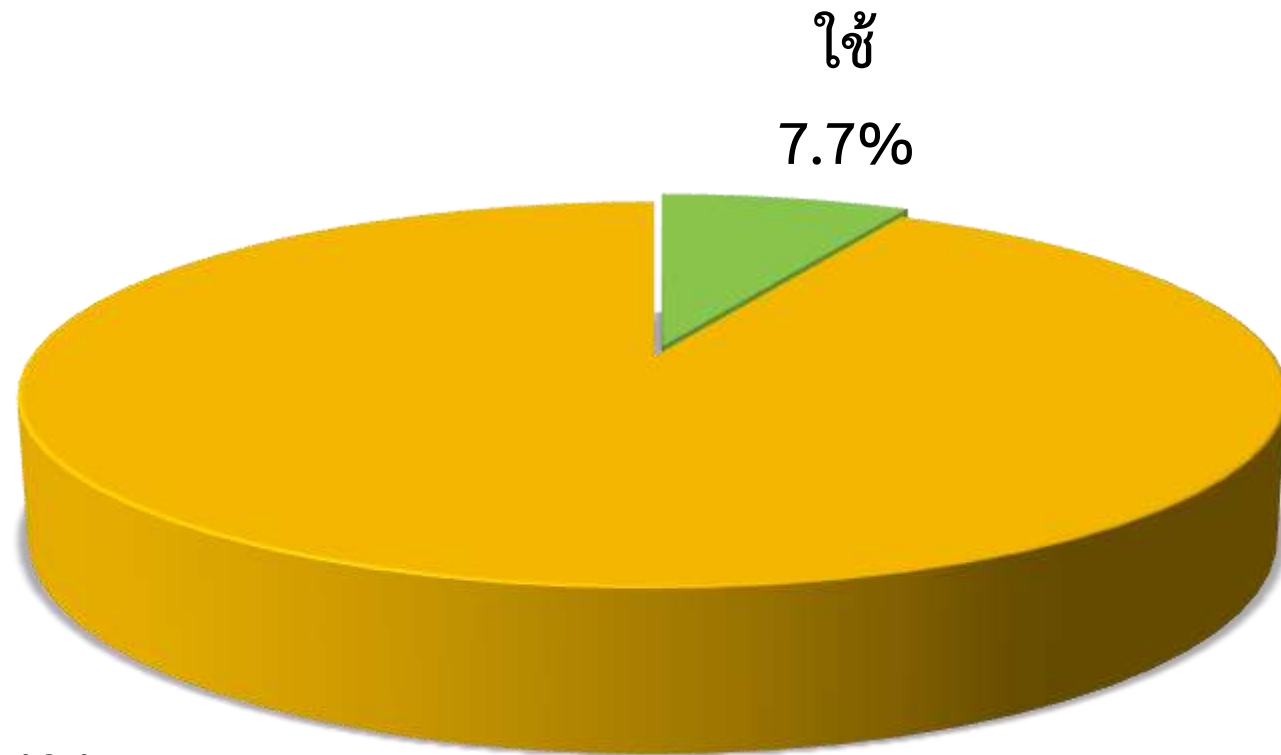
โดยออกเดินทางวันที่ 8 ส.ค. 63 กลับวันที่ 12 ส.ค. 63



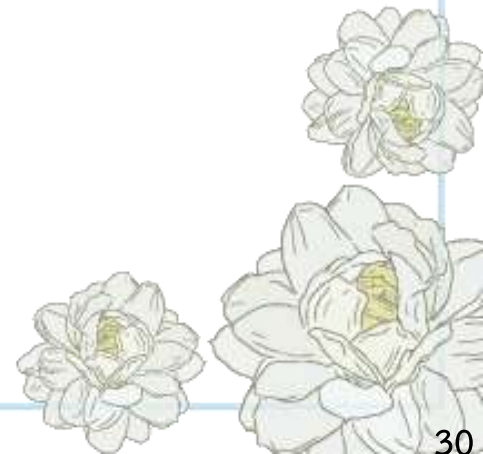
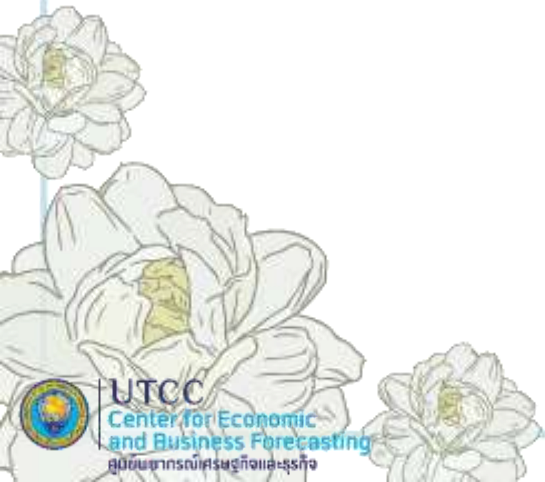
ในกรณีทีไปเที่ยวครั้งนี้ท่านใช้ส่วนลดจาก “โครงการเที่ยวด้วยกัน” หรือไม่



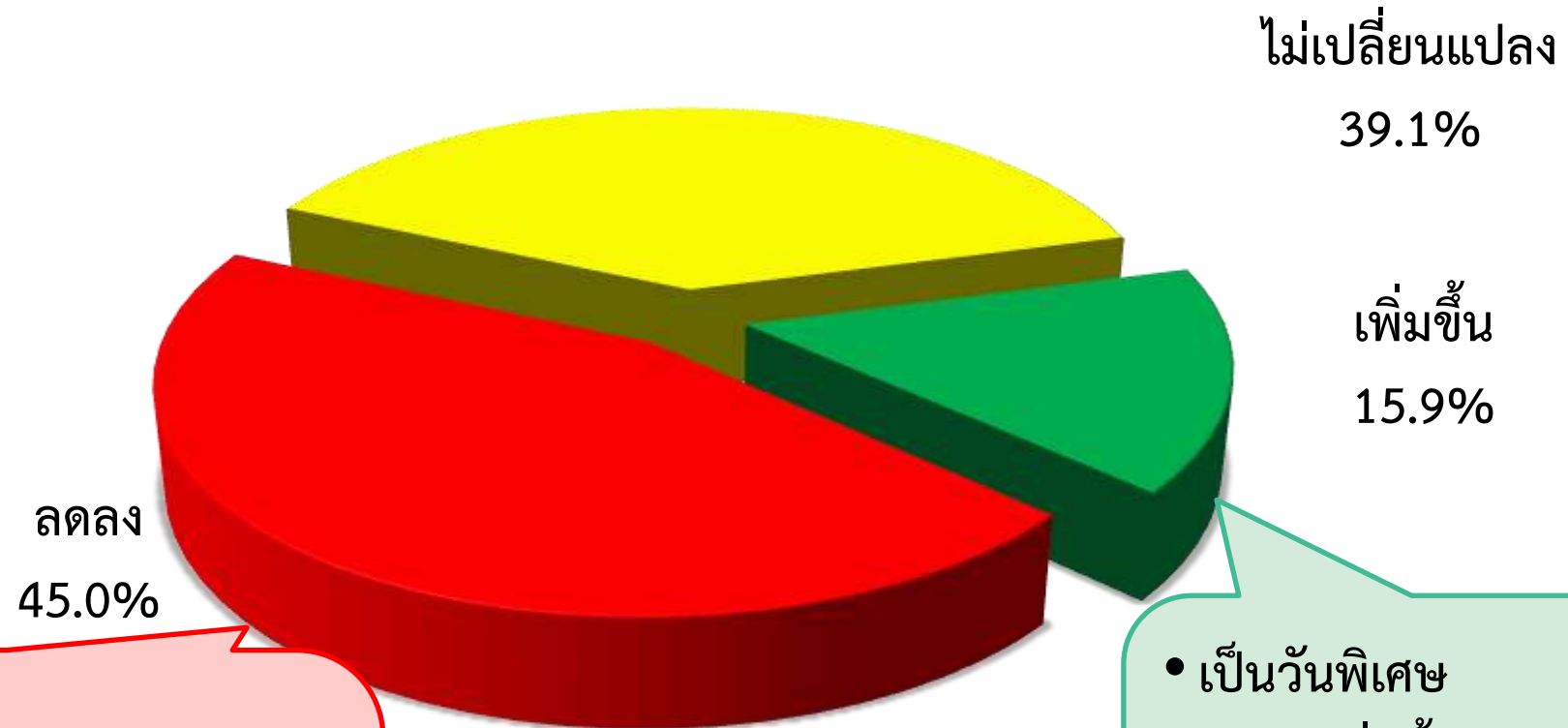
เราเที่ยวด้วยกัน



ไม่ได้ใช้
92.3%



งบประมาณในการใช้จ่ายในช่วงวันแม่เทียบกับปี 2563



- ประหยัดมากขึ้น
- เศรษฐกิจยังไม่ดี
- รายได้ลดลง
- ไม่มีความมั่นคงทางด้านรายได้ในอนาคต
- ไม่มั่นใจต่อสถานการณ์ทางการเมืองในปัจจุบัน
- มีหนี้สิน

- เป็นวันพิเศษ
- รายได้เพิ่มขึ้น
- คาดว่าเศรษฐกิจกำลังจะดีขึ้น
- ราคาสินค้าสูงขึ้น

ปริมาณเงินสะพัดในระบบเศรษฐกิจในช่วงวันแม่



UTCC
Center for Economic
and Business Forecasting
ศูนย์พยากรณ์เศรษฐกิจและธุรกิจ

หากต้องการข้อมูลเพิ่มเติม

กรุณาติดต่อ ศูนย์พยากรณ์เศรษฐกิจและธุรกิจ
มหาวิทยาลัยหอการค้าไทย

TEL. 0-2697-6341 FAX. 0-2697-6342

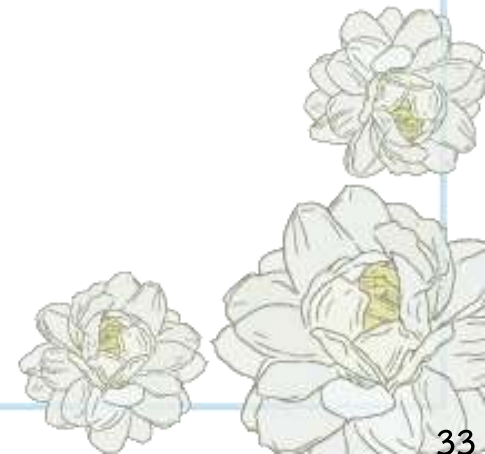
หรือส่งข้อความขออนุญาตขอข้อมูลมาที่

E-Mail: utcccebf@yahoo.com

(โดยระบุชื่อหน่วยงาน ชื่อผู้ขอ หัวข้อที่ต้องการ และการนำข้อมูลไปใช้ต่อ)

ข้อเสนอแนะเกี่ยวกับปัญหาสังคมในปัจจุบัน

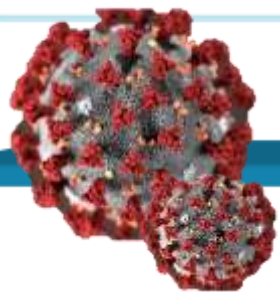
- ลดความเหลื่อมล้ำทางรายได้ และความคิด
- ปัญหายาเสพติดต้องดำเนินปราบปรามอย่างจริงจัง
- ยกกระตักการใช้ทรัพยากรมนุษย์ให้มีคุณภาพมากขึ้น
- ลดความแตกแยกของคนในสังคม
- ดูแลภาคการเกษตรและเศรษฐกิจฐานราก
- ความมีน้ำใจ ไม่เอาเปรียบคนอื่นที่ด้อยกว่า
- สร้างจิตสำนึกที่ดี ไม่เบียดเบียน ช่วยเหลือ ซื่อสัตย์สุจริต



ทัศนะต่อสถานการณ์ในปัจจุบัน



UTCC
Center for Economic
and Business Forecasting
ศูนย์พยากรณ์เศรษฐกิจและธุรกิจ



ความกังวลในประเด็นต่างๆ

ก่อนมีการระบาดโควิด-19

หลังมีการระบาดโควิด-19

| | ไม่กังวลเลย | น้อย | ปานกลาง | มาก | ไม่กังวลเลย | น้อย | ปานกลาง | มาก |
|-----------------------------|-------------|------|---------|------|-------------|------|---------|---------|
| ภาระค่าใช้จ่าย | 26.3 | 19.0 | 33.5 | 21.2 | 23.7 | 7.1 | 18.3 | 50.9(3) |
| การระบาดของโควิด-19 | 40.0 | 20.0 | 20.0 | 20.0 | 0.0 | 0.0 | 20.0 | 80.0(1) |
| ภาระหนี้สิน | 34.1 | 17.6 | 30.8 | 17.5 | 31.2 | 8.0 | 13.8 | 47.0 |
| ความมั่นคงในอาชีพ | 33.8 | 19.2 | 31.9 | 15.1 | 28.9 | 6.5 | 19.4 | 45.1 |
| ความมั่นคงทางการเงิน/รายได้ | 33.7 | 16.3 | 34.8 | 15.1 | 29.3 | 6.6 | 12.0 | 52.0(2) |
| ผลการเรียนของลูก | 50.5 | 14.7 | 25.4 | 9.4 | 48.5 | 7.7 | 8.9 | 35.0 |
| ค่าเล่าเรียน | 53.6 | 13.3 | 25.3 | 7.7 | 49.8 | 9.8 | 8.8 | 31.6 |

ปัจจุบันมีรายได้เพียงพอกับค่าใช้จ่ายหรือไม่



UTCC
Center for Economic
and Business Forecasting
ศูนย์พยากรณ์เศรษฐกิจและธุรกิจ

หากต้องการข้อมูลเพิ่มเติม

กรุณาติดต่อ ศูนย์พยากรณ์เศรษฐกิจและธุรกิจ
มหาวิทยาลัยหอการค้าไทย

TEL. 0-2697-6341 FAX. 0-2697-6342

หรือส่งข้อความขออนุญาตขอข้อมูลมาที่

E-Mail: utcccebf@yahoo.com

(โดยระบุชื่อหน่วยงาน ชื่อผู้ขอ หัวข้อที่ต้องการ และการนำข้อมูลไปใช้ต่อ)

ปัญหาที่อยากให้ช่วยเหลือ

| | ร้อยละ | | ร้อยละ |
|--------------------|--------|-------------------------|--------|
| รายได้ในปัจจุบัน | 29.8 | การศึกษา (ค่าเล่าเรียน) | 4.7 |
| หนี้สิน | 25.4 | ติตโซเซียมลติตเกมส์ | 4.4 |
| แก้ไขปัญหาเศรษฐกิจ | 14.0 | ตทงาน | 4.0 |
| ค่าครองชีพ | 10.2 | นายทุน (ข่มขู่) | 1.2 |
| ภาคเกษตร | 5.6 | อื่นๆ | 0.8 |

