



UTCC
มหาวิทยาลัยหอการค้าไทย

Chamber Business Poll





UTCC
Center for Economic
and Business Forecasting
ศูนย์พยากรณ์เศรษฐกิจและธุรกิจ

พฤติกรรมการใช้จ่าย ในช่วงเทศกาลกินเจ

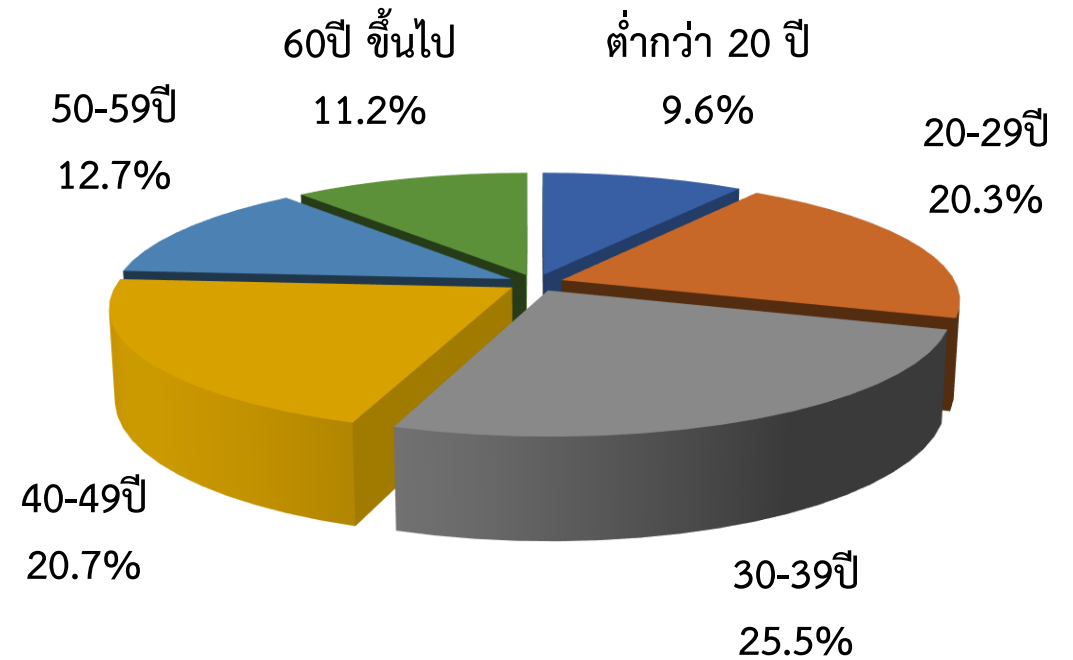
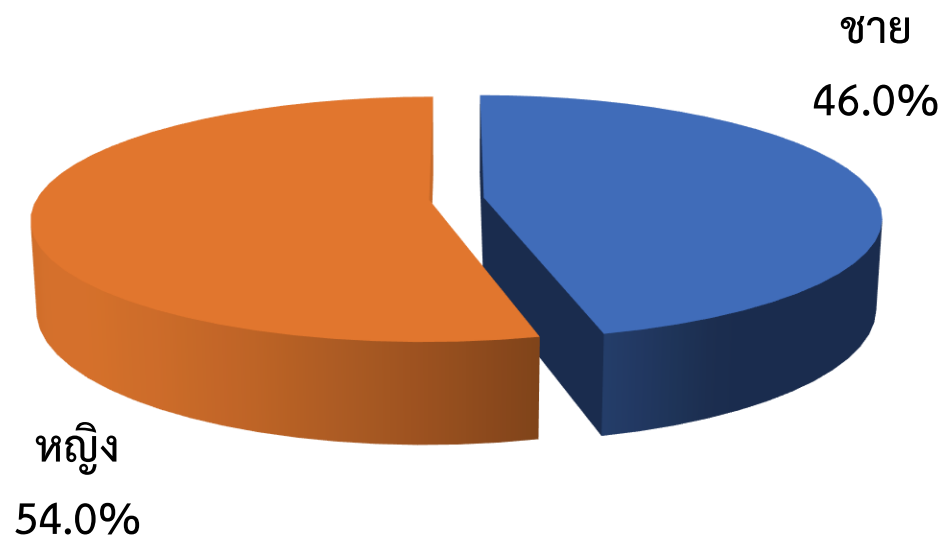
สำรวจระหว่างวันที่ 28 กันยายน - 2 ตุลาคม 2563

จำนวนทั้งสิ้น 1,393 ตัวอย่างทั่วประเทศ

วันที่ 8 ตุลาคม 2563

ข้อมูลทั่วไป

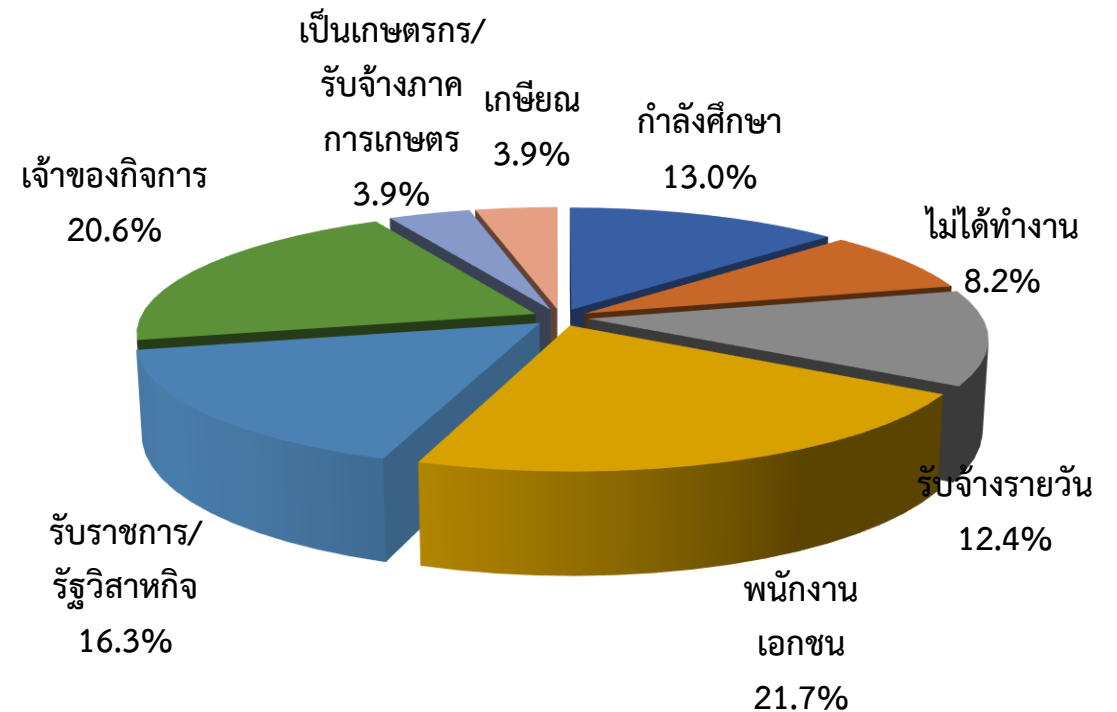
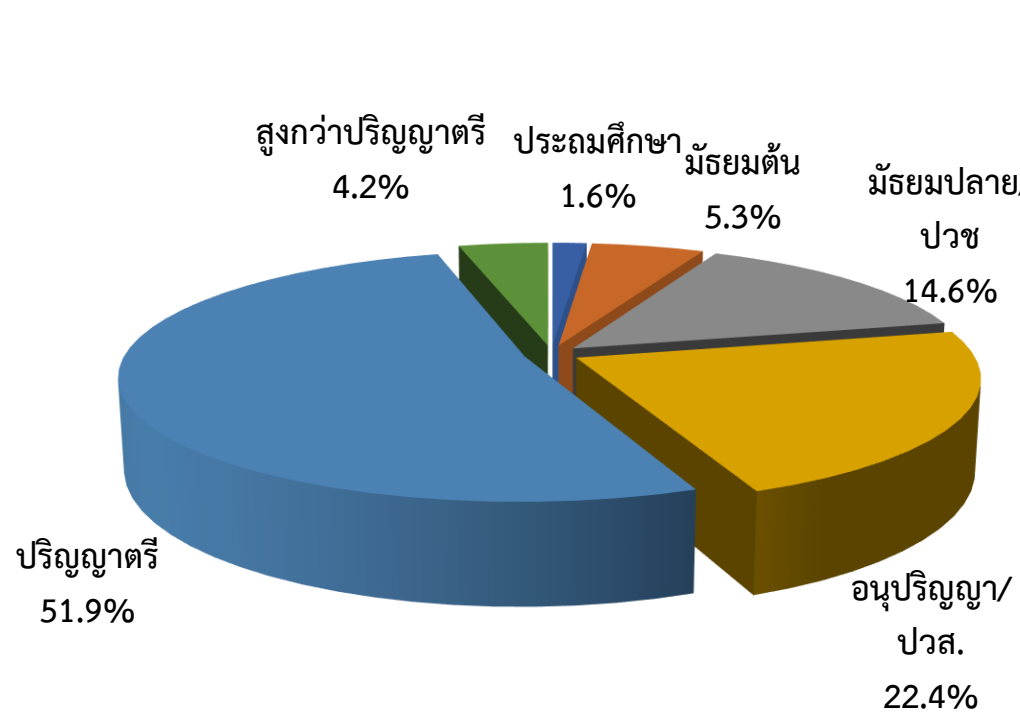
เพศ



อายุ

ข้อมูลทั่วไป

การศึกษา



อาชีพ

ข้อมูลทั่วไป

รายได้	ร้อยละ
ต่ำกว่า 5,000 บาท	12.2
5,001-10,000 บาท	25.3
10,001-20,000 บาท	36.3
20,001-30,000 บาท	8.4
30,001-40,000 บาท	9.4
มากกว่า 40,001 บาทขึ้นไป	8.4

ภูมิภาค	ร้อยละ
กทม.และปริมณฑล	18.4
ตะวันออกเฉียงเหนือ	28.1
กลาง	20.7
เหนือ	18.7
ใต้	14.1



พฤติกรรมการกินเจ



พฤติกรรมการกินเจ

หน่วย: ร้อยละ

การกินเจ ในปี 63 เช่อสาย	กิน	ไม่กิน	รวม
มีเช่อสายจีน	77.0	23.0	100.0
ไม่มีเช่อสายจีน	16.6	83.4	100.0
โดยรวม	39.8	60.2	100.0



เทียบพฤติกรรมการกินใจในเทศกาลของประชาชนทั่วประเทศ



UTCC
Center for Economic
and Business Forecasting
ศูนย์พยากรณ์เศรษฐกิจและธุรกิจ

หากต้องการข้อมูลเพิ่มเติม
กรุณาติดต่อ ศูนย์พยากรณ์เศรษฐกิจและธุรกิจ
มหาวิทยาลัยหอการค้าไทย

TEL. 0-2697-6341 FAX. 0-2697-6342

หรือส่งข้อความขออนุญาตขอข้อมูลมาที่

E-Mail: utcccebf@yahoo.com

(โดยระบุชื่อหน่วยงาน ชื่อผู้ขอ หัวข้อที่ต้องการ และการนำข้อมูลไปใช้ต่อ)



ในปี 2563 ท่านจะกินเจในช่วงเทศกาลกินเจหรือไม่

0% 20% 40% 60% 80% 100%



UTCC
Center for Economic
and Business Forecasting
ศูนย์พยากรณ์เศรษฐกิจและธุรกิจ

หากต้องการข้อมูลเพิ่มเติม
กรุณาติดต่อ ศูนย์พยากรณ์เศรษฐกิจและธุรกิจ
มหาวิทยาลัยหอการค้าไทย

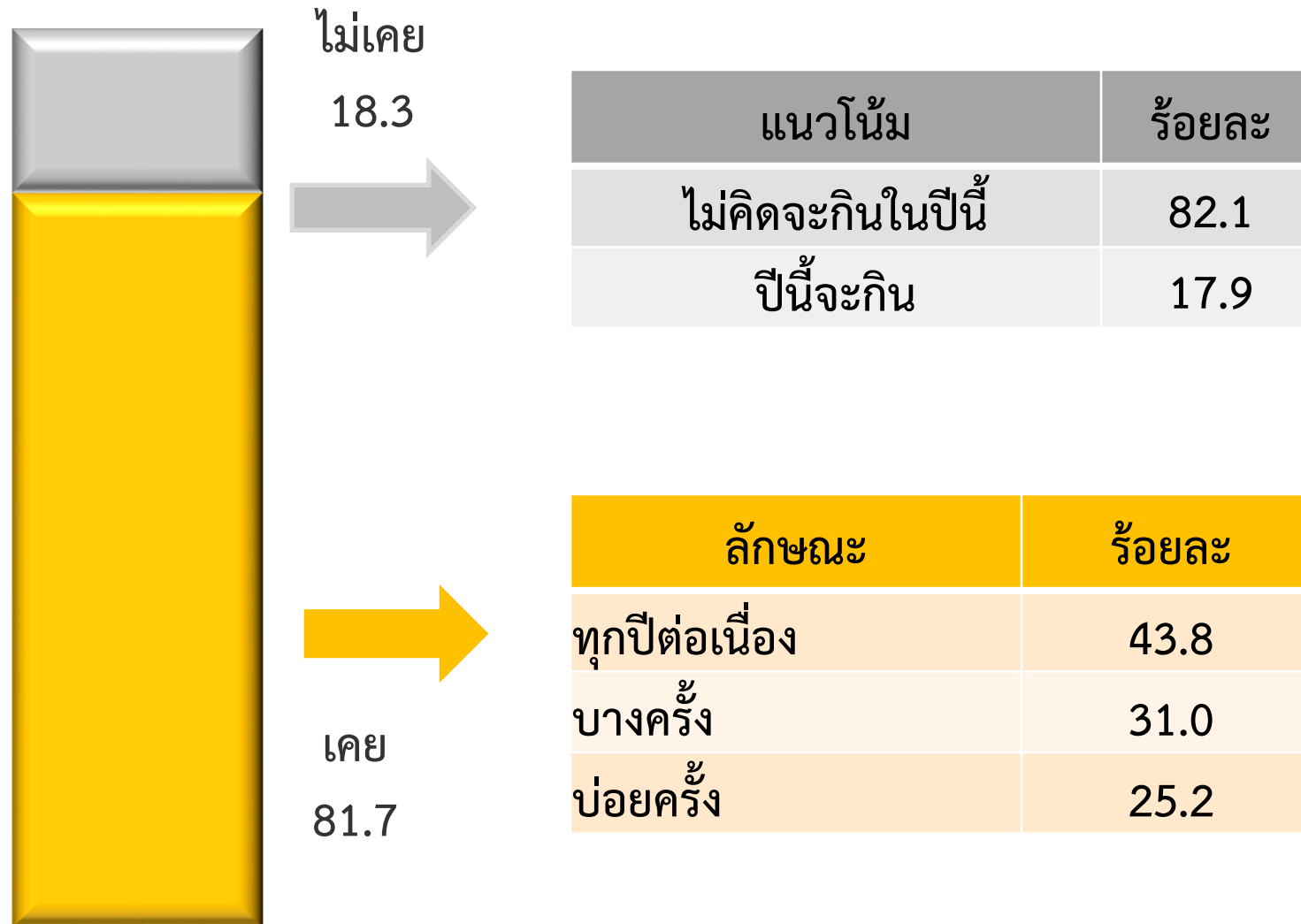
TEL. 0-2697-6341 FAX. 0-2697-6342

หรือส่งข้อความขออนุเคราะห์ข้อมูลมาที่

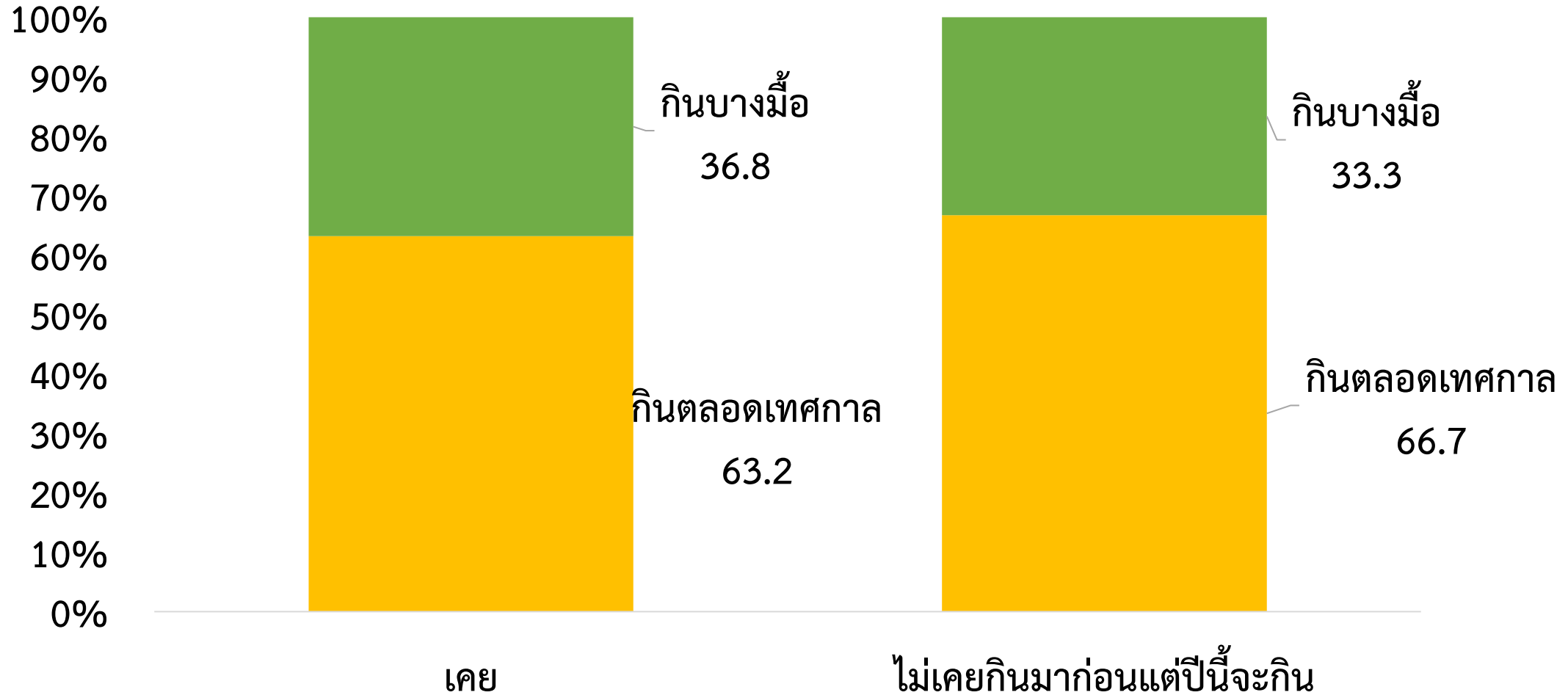
E-Mail: utcccebf@yahoo.com

(โดยระบุชื่อหน่วยงาน ชื่อผู้ขอ หัวข้อที่ต้องการ และการนำข้อมูลไปใช้ต่อ)

พฤติกรรมการกินเจที่ผ่านมาและแนวโน้มในอนาคต



พฤติกรรมในการกินเจครั้งนี้ แยกตามการเคยกินเจ



พฤติกรรมการกินเจของคนรอบข้าง



UTCC
Center for Economic
and Business Forecasting
ศูนย์พยากรณ์เศรษฐกิจและธุรกิจ

หากต้องการข้อมูลเพิ่มเติม
กรุณาติดต่อ ศูนย์พยากรณ์เศรษฐกิจและธุรกิจ
มหาวิทยาลัยหอการค้าไทย

TEL. 0-2697-6341 FAX. 0-2697-6342

หรือส่งข้อความขออนุญาตขอข้อมูลมาที่

E-Mail: utcccebf@yahoo.com

(โดยระบุชื่อหน่วยงาน ชื่อผู้ขอ หัวข้อที่ต้องการ และการนำข้อมูลไปใช้ต่อ)



UTCC
Center for Economic
and Business Forecasting
ศูนย์พยากรณ์เศรษฐกิจและธุรกิจ

พฤติกรรมการกินเจของคนรอบข้าง แยกตามช่วงชีวิต



UTCC
Center for Economic
and Business Forecasting
ศูนย์พยากรณ์เศรษฐกิจและธุรกิจ

หากต้องการข้อมูลเพิ่มเติม
กรุณาติดต่อ ศูนย์พยากรณ์เศรษฐกิจและธุรกิจ
มหาวิทยาลัยหอการค้าไทย

TEL. 0-2697-6341 FAX. 0-2697-6342

หรือส่งข้อความขออนุญาตขอข้อมูลมาที่

E-Mail: utcccebf@yahoo.com

(โดยระบุชื่อหน่วยงาน ชื่อผู้ขอ หัวข้อที่ต้องการ และการนำข้อมูลไปใช้ต่อ)



UTCC
Center for Economic
and Business Forecasting
ศูนย์พยากรณ์เศรษฐกิจและธุรกิจ

พฤติกรรมในการกินเจครั้งนี้



วันที่เริ่มกิน 17 ต.ค. 63

จนกระทั่งวันที่ 25 ต.ค. 63



เทียบพฤติกรรมการกินเจปี 2552-2563



UTCC
Center for Economic
and Business Forecasting
ศูนย์พยากรณ์เศรษฐกิจและธุรกิจ

หากต้องการข้อมูลเพิ่มเติม
กรุณาติดต่อ ศูนย์พยากรณ์เศรษฐกิจและธุรกิจ
มหาวิทยาลัยหอการค้าไทย

TEL. 0-2697-6341 FAX. 0-2697-6342

หรือส่งข้อความขออนุญาตขอข้อมูลมาที่

E-Mail: utcccebf@yahoo.com

(โดยระบุชื่อหน่วยงาน ชื่อผู้ขอ หัวข้อที่ต้องการ และการนำข้อมูลไปใช้ต่อ)



ช่องทางในการเลือกซื้ออาหารเจ



UTCC
Center for Economic
and Business Forecasting
ศูนย์พยากรณ์เศรษฐกิจและธุรกิจ

หากต้องการข้อมูลเพิ่มเติม
กรุณาติดต่อ ศูนย์พยากรณ์เศรษฐกิจและธุรกิจ
มหาวิทยาลัยหอการค้าไทย

TEL. 0-2697-6341 FAX. 0-2697-6342

หรือส่งข้อความขออนุญาตขอข้อมูลมาที่

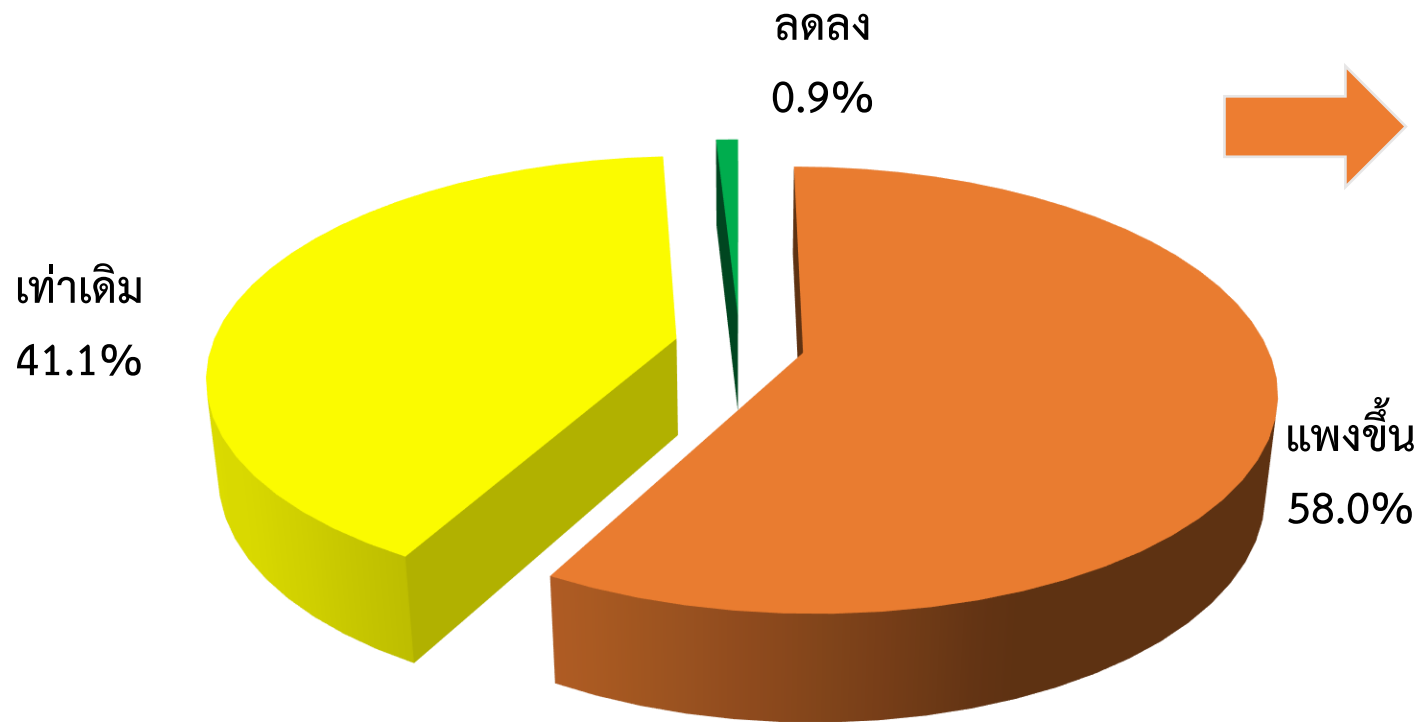
E-Mail: utcccebf@yahoo.com

(โดยระบุชื่อหน่วยงาน ชื่อผู้ขอ หัวข้อที่ต้องการ และการนำข้อมูลไปใช้ต่อ)



UTCC
Center for Economic
and Business Forecasting
ศูนย์พยากรณ์เศรษฐกิจและธุรกิจ

คาดว่าราคาอาหาร/วัตถุดิบในการปรุงอาหารจะ ปี 2563 เทียบกับปี 2562



เนื่องจาก...	ร้อยละ
ค่าครองชีพสูงขึ้น	45.2
พ่อค้า แม่ค้า ปรับขึ้นราคา	25.5
โควิด-19	18.9
ค่าแรงสูงขึ้น	6.7
น้ำท่วม/ภัยแล้ง	2.1
ราคาน้ำมันแพงขึ้น	1.6



การเดินทางไปทำบุญตามสถานที่ศักดิ์สิทธิ์ต่างๆ



มี
4.4



ประมาณ
1-3 วัน

ไม่มี
95.6

	ร้อยละ	จังหวัด
ภาคตะวันออกเฉียงเหนือ	33.9	อุดรธานี หนองคาย ขอนแก่น
ภาคเหนือ	23.2	เชียงใหม่ เชียงราย นครสวรรค์ พิษณุโลก
ภาคใต้	19.6	ภูเก็ต สุราษฎร์ธานี พังงา สงขลา
ภาคกลาง	16.1	ชลบุรี ระยอง สุพรรณบุรี
กรุงเทพฯ และ ปริมณฑล	7.2	กรุงเทพฯ นครปฐม

การเดินทางไปทำบุญตามสถานที่ศักดิ์สิทธิ์ต่างๆ



UTCC
Center for Economic
and Business Forecasting
ศูนย์พยากรณ์เศรษฐกิจและธุรกิจ

หากต้องการข้อมูลเพิ่มเติม
กรุณาติดต่อ ศูนย์พยากรณ์เศรษฐกิจและธุรกิจ
มหาวิทยาลัยหอการค้าไทย

TEL. 0-2697-6341 FAX. 0-2697-6342

หรือส่งข้อความขออนุญาตขอข้อมูลมาที่

E-Mail: utcccebf@yahoo.com

(โดยระบุชื่อหน่วยงาน ชื่อผู้ขอ หัวข้อที่ต้องการ และการนำข้อมูลไปใช้ต่อ)



UTCC
Center for Economic
and Business Forecasting
ศูนย์พยากรณ์เศรษฐกิจและธุรกิจ

พฤติกรรมการใช้จ่าย ในช่วงเทศกาลกินเจ



ค่าใช้จ่ายโดยรวมเปรียบเทียบปี 2563 กับ 2562



UTCC
Center for Economic
and Business Forecasting
ศูนย์พยากรณ์เศรษฐกิจและธุรกิจ

หากต้องการข้อมูลเพิ่มเติม
กรุณาติดต่อ ศูนย์พยากรณ์เศรษฐกิจและธุรกิจ
มหาวิทยาลัยหอการค้าไทย

TEL. 0-2697-6341 FAX. 0-2697-6342

หรือส่งข้อความขออนุญาตขอข้อมูลมาที่

E-Mail: utcccebf@yahoo.com

(โดยระบุชื่อหน่วยงาน ชื่อผู้ขอ หัวข้อที่ต้องการ และการนำข้อมูลไปใช้ต่อ)



UTCC
Center for Economic
and Business Forecasting
ศูนย์พยากรณ์เศรษฐกิจและธุรกิจ

ความคึกคักของเทศกาลกินเจปี 2563 เทียบกับปี 2562

■ เพิ่มขึ้น ■ ไม่เปลี่ยนแปลง ■ ลดลง



UTCC
Center for Economic
and Business Forecasting
ศูนย์พยากรณ์เศรษฐกิจและธุรกิจ

หากต้องการข้อมูลเพิ่มเติม
กรุณาติดต่อ ศูนย์พยากรณ์เศรษฐกิจและธุรกิจ
มหาวิทยาลัยหอการค้าไทย

TEL. 0-2697-6341 FAX. 0-2697-6342

หรือส่งข้อความขออนุเคราะห์ข้อมูลมาที่

E-Mail: utcccebf@yahoo.com

(โดยระบุชื่อหน่วยงาน ชื่อผู้ขอ หัวข้อที่ต้องการ และการนำข้อมูลไปใช้ต่อ)



ค่าใช้จ่ายโดยรวมในช่วงเทศกาลกินเจ



UTCC
Center for Economic
and Business Forecasting
ศูนย์พยากรณ์เศรษฐกิจและธุรกิจ

หากต้องการข้อมูลเพิ่มเติม
กรุณาติดต่อ ศูนย์พยากรณ์เศรษฐกิจและธุรกิจ
มหาวิทยาลัยหอการค้าไทย

TEL. 0-2697-6341 FAX. 0-2697-6342

หรือส่งข้อความขออนุญาตขอข้อมูลมาที่

E-Mail: utcccebf@yahoo.com

(โดยระบุชื่อหน่วยงาน ชื่อผู้ขอ หัวข้อที่ต้องการ และการนำข้อมูลไปใช้ต่อ)



UTCC
Center for Economic
and Business Forecasting
ศูนย์พยากรณ์เศรษฐกิจและธุรกิจ

ค่าใช้จ่ายในช่วงเทศกาลกินเจ

จำนวนเงินเฉลี่ย(บาท)

	51	52	53	54	55	56	57
ค่าอาหาร/กับข้าว	213.68	212.83	263.68	289.71	433.28	628.38	663.12
ทำบุญ	933.56	1,014.78	1,383.58	1,659.79	1,948.99	2,077.62	2,136.01



UTCC
Center for Economic
and Business Forecasting
ศูนย์พยากรณ์เศรษฐกิจและธุรกิจ

หากต้องการข้อมูลเพิ่มเติม
กรุณาติดต่อ ศูนย์พยากรณ์เศรษฐกิจและธุรกิจ
มหาวิทยาลัยหอการค้าไทย

TEL. 0-2697-6341 FAX. 0-2697-6342

หรือส่งข้อความขออนุญาตขอข้อมูลมาที่

E-Mail: utcccebf@yahoo.com

(โดยระบุชื่อหน่วยงาน ชื่อผู้ขอ หัวข้อที่ต้องการ และการนำข้อมูลไปใช้ต่อ)

เปรียบเทียบค่าใช้จ่ายโดยรวมในช่วงเทศกาลกินเจปี 2551-2563



UTCC
Center for Economic
and Business Forecasting
ศูนย์พยากรณ์เศรษฐกิจและธุรกิจ

หากต้องการข้อมูลเพิ่มเติม
กรุณาติดต่อ ศูนย์พยากรณ์เศรษฐกิจและธุรกิจ
มหาวิทยาลัยหอการค้าไทย

TEL. 0-2697-6341 FAX. 0-2697-6342

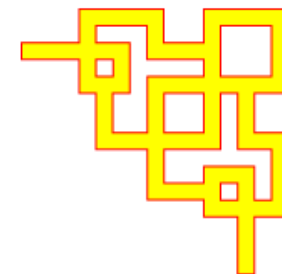
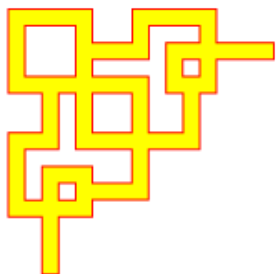
หรือส่งข้อความขออนุญาตขอข้อมูลมาที่

E-Mail: utcccebf@yahoo.com

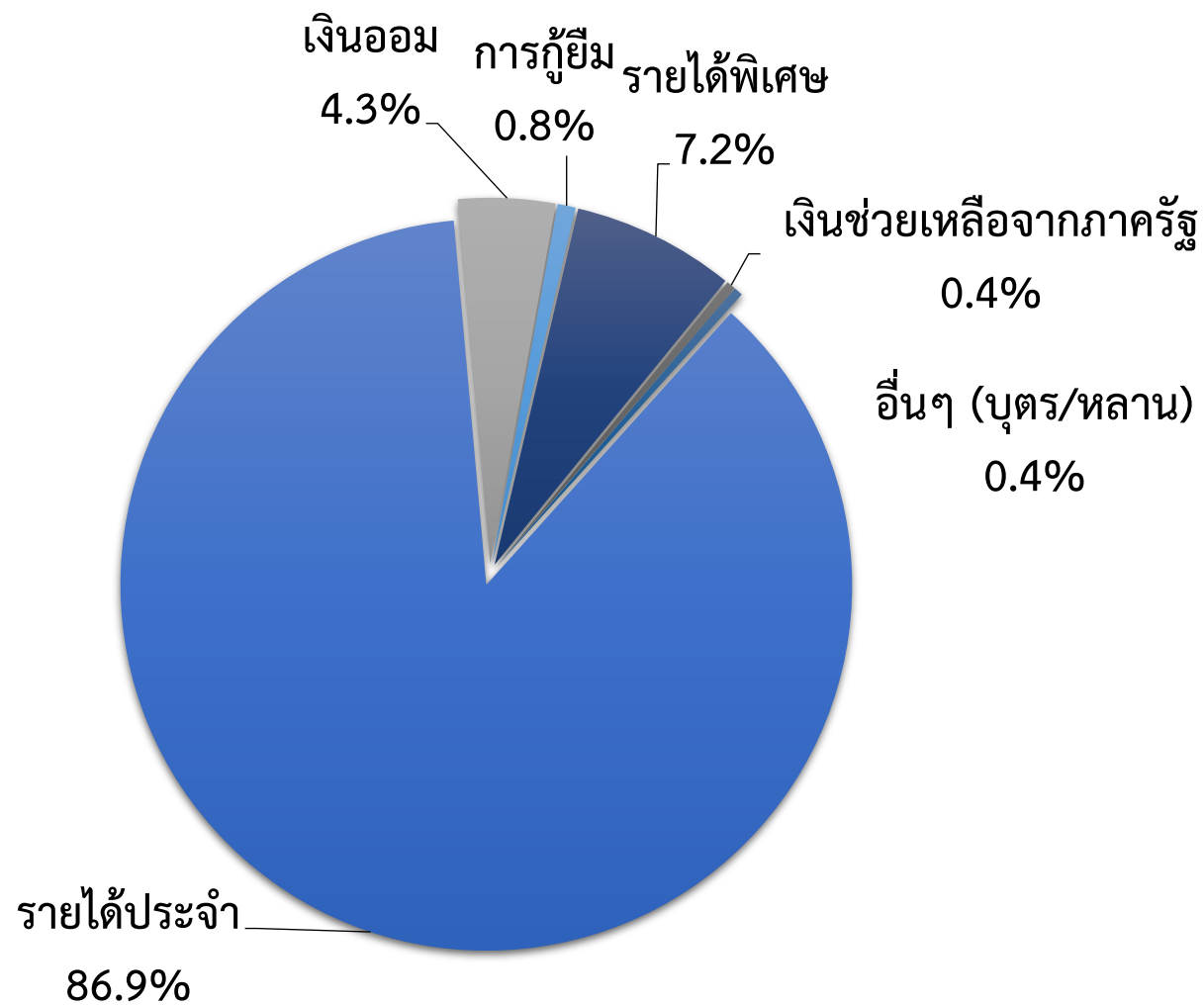
(โดยระบุชื่อหน่วยงาน ชื่อผู้ขอ หัวข้อที่ต้องการ และการนำข้อมูลไปใช้ต่อ)



UTCC
Center for Economic
and Business Forecasting
ศูนย์พยากรณ์เศรษฐกิจและธุรกิจ



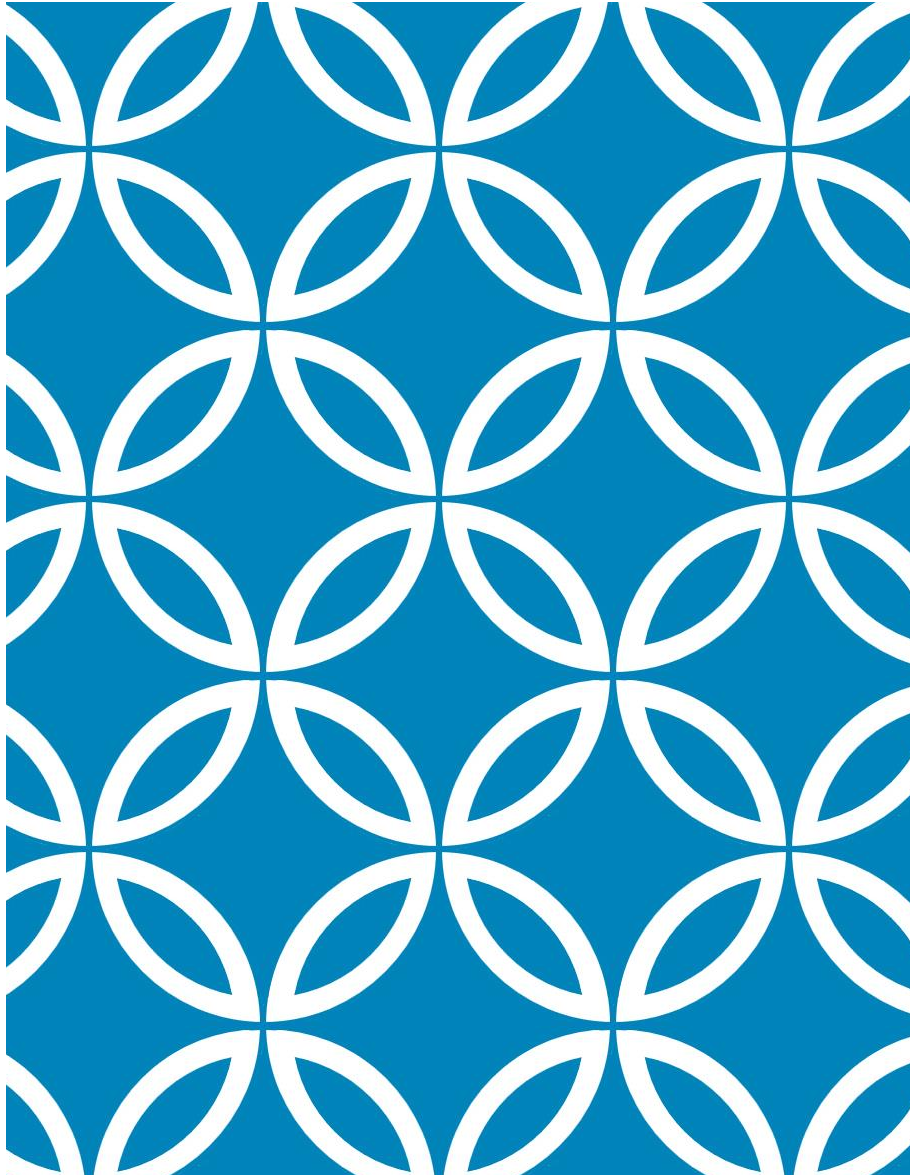
แหล่งที่มาของเงินที่นำมาใช้จ่ายในช่วงกินเจ



พรที่ท่านจะขอในช่วงเทศกาลกินเจ

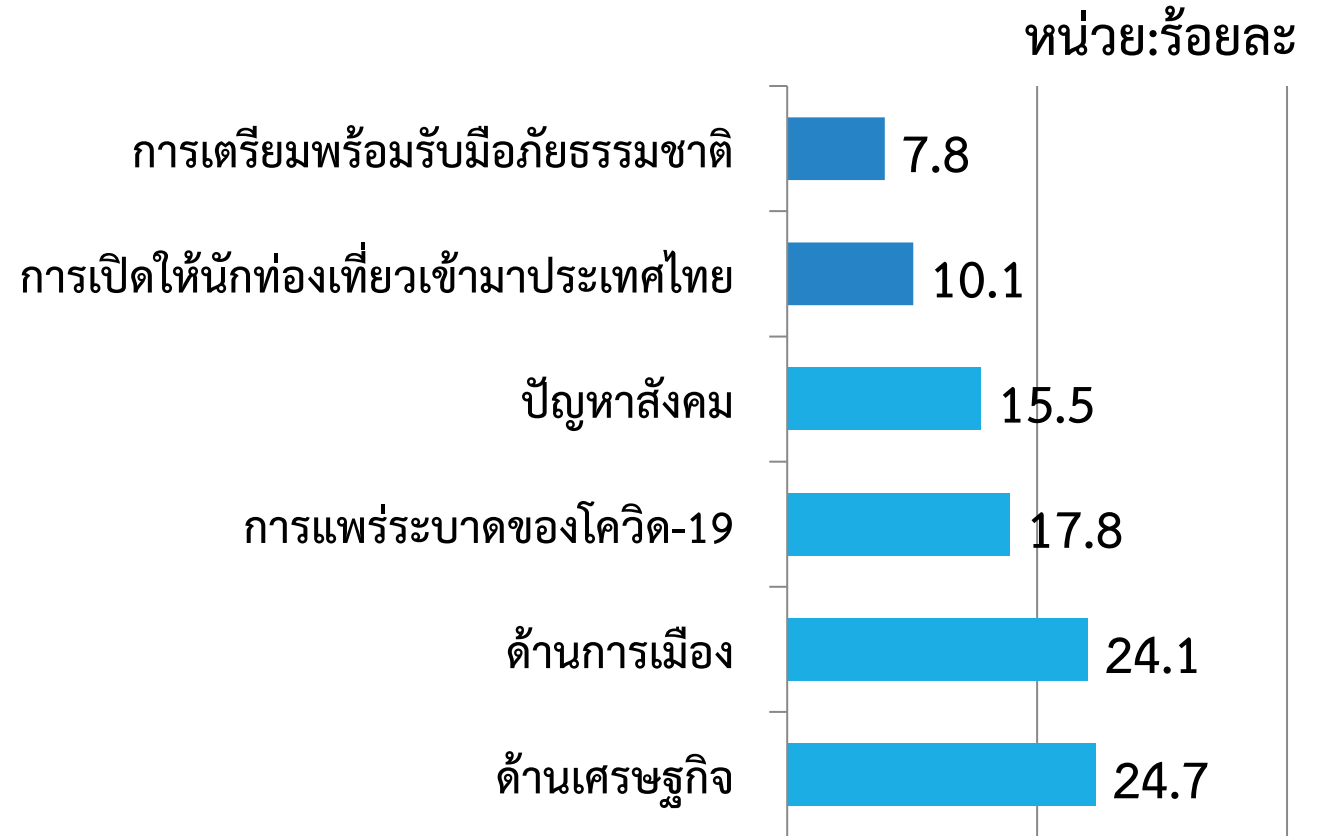
- ขอให้รัชกาลที่ 10 และพระบรมศานุวงศ์ทุกพระองค์ ทรงมีพระพลานามัยที่แข็งแรง
- ขอให้มีความสุขร่างกายแข็งแรง ปราศจากโรคภัยไข้เจ็บ อยู่ดีมีสุข
- ขอให้ประเทศมีการพัฒนา เศรษฐกิจดีขึ้น ปราศจาก Covid-19 (ให้มีคนเก่งมาร่วมกันพัฒนา มีความรักสามัคคี มีความสงบสุข ลดความขัดแย้ง ปราศจากคนโกง)
- ขอให้ตัวเองและครอบครัว มีความสุข ประสพแต่สิ่งที่ดีงาม แคล้วคลาด ปลอดภัย
- ขอให้กินดีอยู่ดีมีเงินใช้ มีโชคลาภ เงินทองไหลมาเทมา หมดหนี้หมดสิน
- ขอให้กิจการเจริญรุ่งเรือง ค้าขายดี
- ขอให้มีการงานที่มั่นคง มีความเจริญก้าวหน้า
- ขอให้พบเจอแต่สิ่งที่ดี เจอคนดี ๆ ในชีวิต





ทัศนะทั่วไปเกี่ยวกับ
สถานการณ์ด้านเศรษฐกิจ
ในปัจจุบันและอนาคต

สถานการณ์ในปัจจุบัน ที่น่าเป็นห่วงสำหรับ ท่าน



ความเหมาะสม
ในการจับจ่ายใช้สอยในช่วงปลายปี 2563

ช่วงเวลาที่เหมาะสม (อีกก็เดือน)
(เฉพาะผู้ที่ตอบว่าไม่เหมาะสมถึงเหมาะสมปานกลาง)



UTCC
Center for Economic
and Business Forecasting
ศูนย์พยากรณ์เศรษฐกิจและธุรกิจ

หากต้องการข้อมูลเพิ่มเติม
กรุณาติดต่อ ศูนย์พยากรณ์เศรษฐกิจและธุรกิจ
มหาวิทยาลัยหอการค้าไทย

TEL. 0-2697-6341 FAX. 0-2697-6342

หรือส่งข้อความขออนุญาตขอข้อมูลมาที่

E-Mail: utcccebf@yahoo.com

(โดยระบุชื่อหน่วยงาน ชื่อผู้ขอ หัวข้อที่ต้องการ และการนำข้อมูลไปใช้ต่อ)

สภาพเศรษฐกิจของประเทศไทยในปัจจุบัน



UTCC
Center for Economic
and Business Forecasting
ศูนย์พยากรณ์เศรษฐกิจและธุรกิจ

หากต้องการข้อมูลเพิ่มเติม

กรุณาติดต่อ ศูนย์พยากรณ์เศรษฐกิจและธุรกิจ

มหาวิทยาลัยหอการค้าไทย

TEL. 0-2697-6341 FAX. 0-2697-6342

หรือส่งข้อความขออนุญาตขอข้อมูลมาที่

E-Mail: utcccebf@yahoo.com

(โดยระบุชื่อหน่วยงาน ชื่อผู้ขอ หัวข้อที่ต้องการ และการนำข้อมูลไปใช้ต่อ)

สภาพคล่องของครอบครัวท่านในปัจจุบันเทียบกับช่วงเดียวกัน ของปีก่อน



UTCC
Center for Economic
and Business Forecasting
ศูนย์พยากรณ์เศรษฐกิจและธุรกิจ

หากต้องการข้อมูลเพิ่มเติม

กรุณาติดต่อ ศูนย์พยากรณ์เศรษฐกิจและธุรกิจ

มหาวิทยาลัยหอการค้าไทย

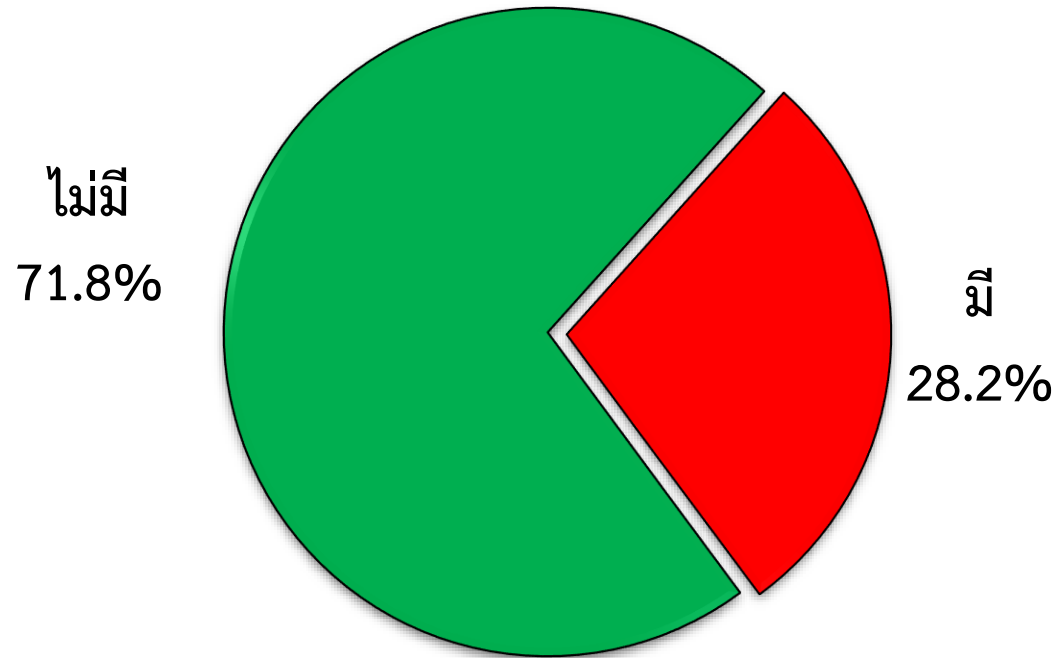
TEL. 0-2697-6341 FAX. 0-2697-6342

หรือส่งข้อความขออนุญาตขอข้อมูลมาที่

E-Mail: utcccebf@yahoo.com

(โดยระบุชื่อหน่วยงาน ชื่อผู้ขอ หัวข้อที่ต้องการ และการนำข้อมูลไปใช้ต่อ)

ปัจจุบันท่านมีหนี้ที่เกิดจากการแพร่ระบาดของโควิด-19 หรือไม่



สาเหตุที่ก่อให้เกิดหนี้	ร้อยละ
ขายของไม่ได้	28.4
ลดค่าจ้าง/ลดชั่วโมงทำงาน	28.1
ลงทุน	17.0
ถูกพักงาน	12.4
ถูกปลด/ตักงาน	6.6
ใช้หนี้/หนี้บัตรเครดิต	4.7
ผ่อนรถ ผ่อนบ้าน ซื้อของผ่อน	2.5
อื่นๆ	0.3

หน้าจําแนกตามรายได้



UTCC
Center for Economic
and Business Forecasting
ศูนย์พยากรณ์เศรษฐกิจและธุรกิจ

หากต้องการข้อมูลเพิ่มเติม

กรุณาติดต่อ ศูนย์พยากรณ์เศรษฐกิจและธุรกิจ

มหาวิทยาลัยหอการค้าไทย

TEL. 0-2697-6341 FAX. 0-2697-6342

หรือส่งข้อความขออนุญาตขอข้อมูลมาที่

E-Mail: utcccebf@yahoo.com

(โดยระบุชื่อหน่วยงาน ชื่อผู้ขอ หัวข้อที่ต้องการ และการนำข้อมูลไปใช้ต่อ)

100.0

100.0

100.0

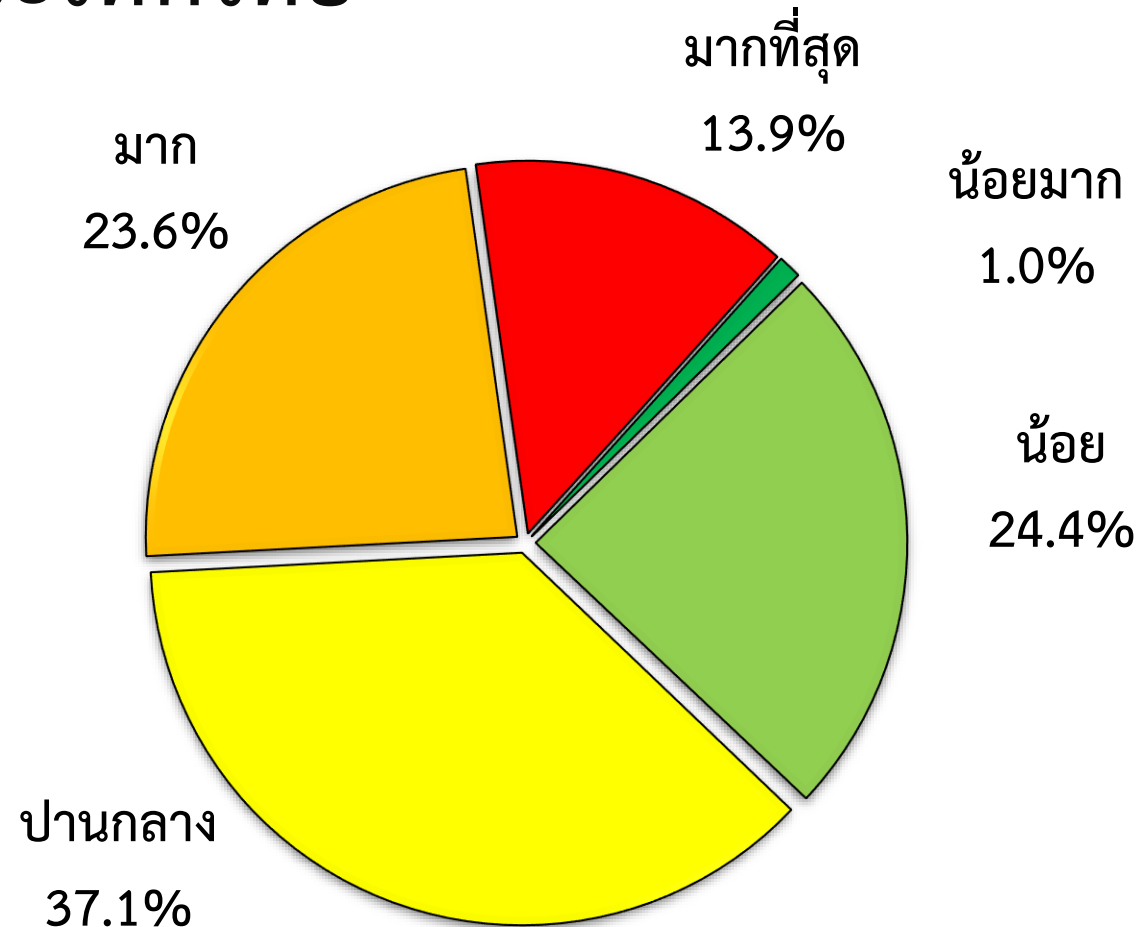
100.0

100.0

100.0

100.0

ความกังวลในการเกิดการแพร่ระบาดของโควิด-19 รอบ 2 ในประเทศไทย



แนวทางในการช่วยเหลือ
สังคมของท่านหรือ
บุคคลทั่วไปเกี่ยวกับการ
แพร่ระบาดของโควิด-19

สวมแมส/หน้ากากอนามัย ร้อยละ 47.7

ล้างมือบ่อยๆ ร้อยละ 26.0

เว้นระยะห่าง ร้อยละ 12.8

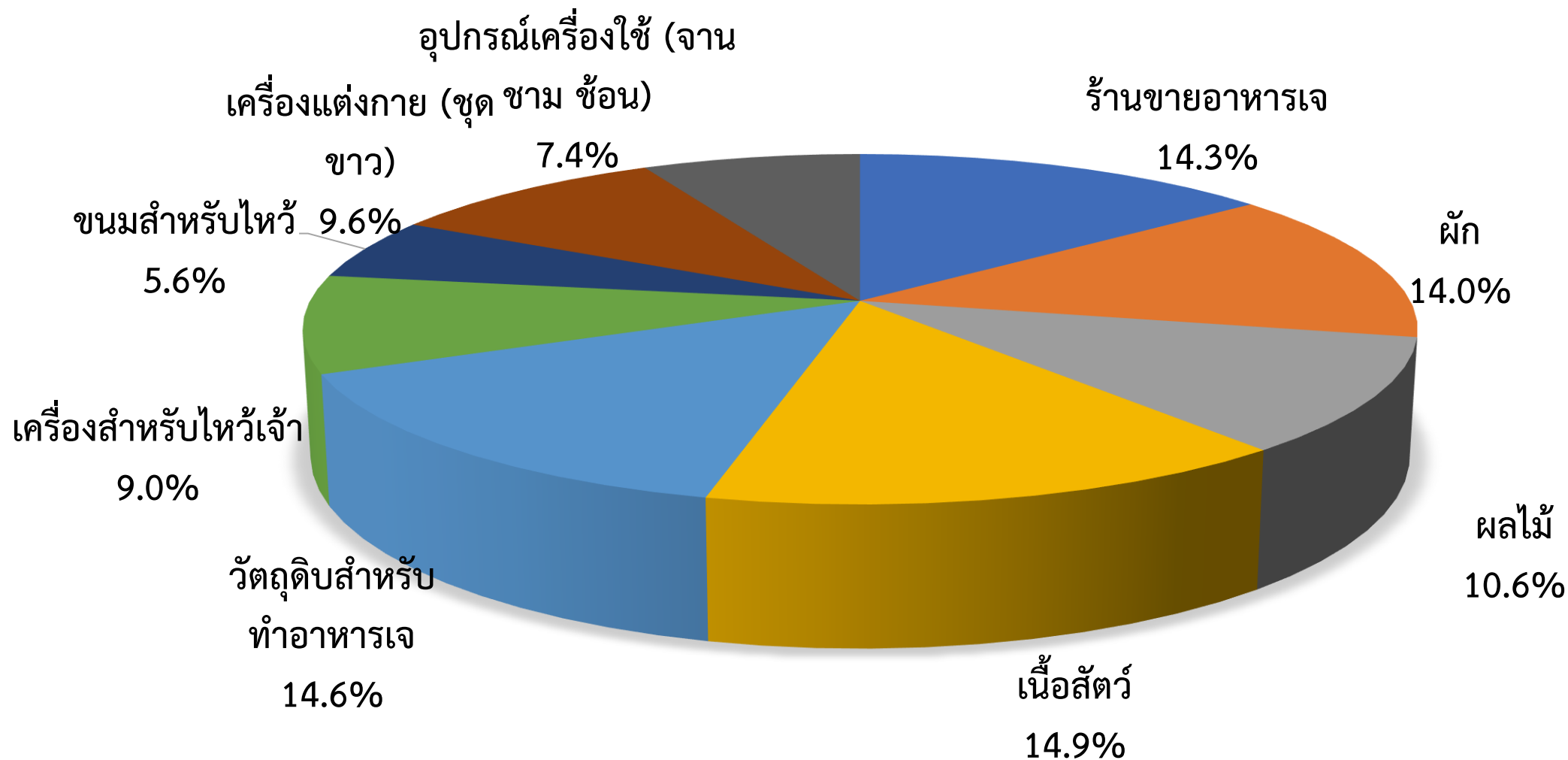
พยายามไม่ออกไปไหน ร้อยละ 10.1

กินร้อน ช้อนกลาง ร้อยละ 3.4

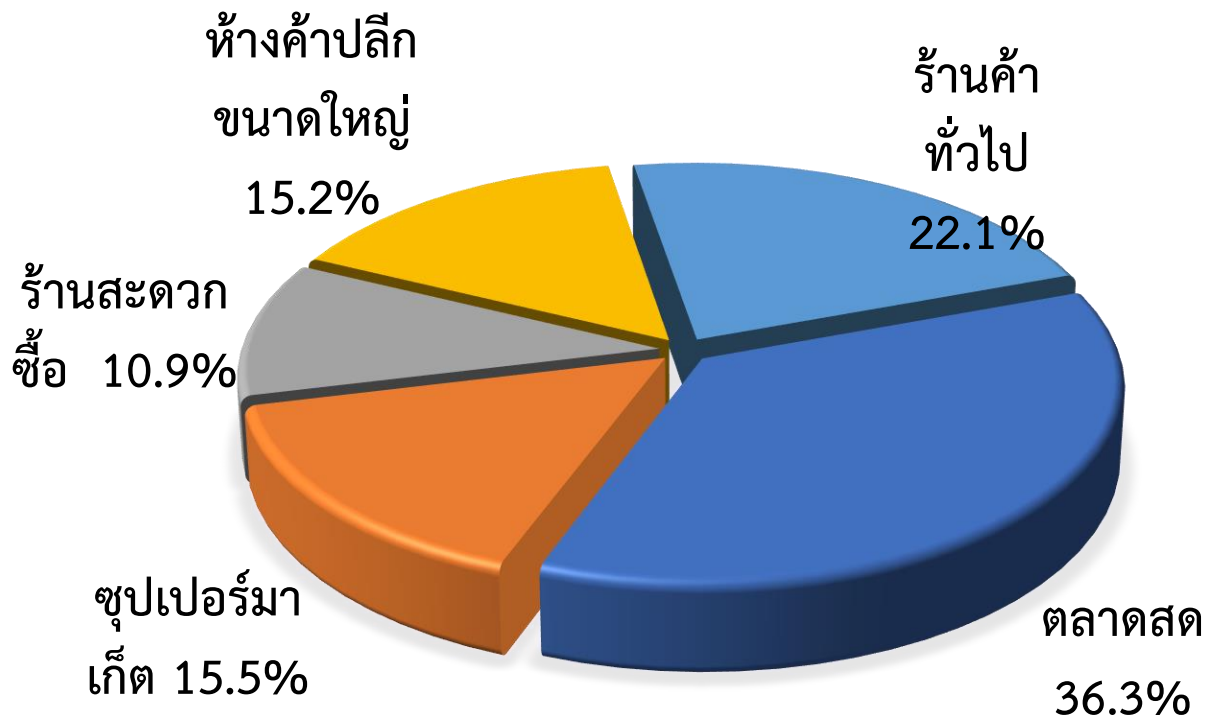
ทัศนะของผู้ประกอบการในช่วงเทศกาลกินเจ

จำนวน 600 ตัวอย่าง ทั่วประเทศ

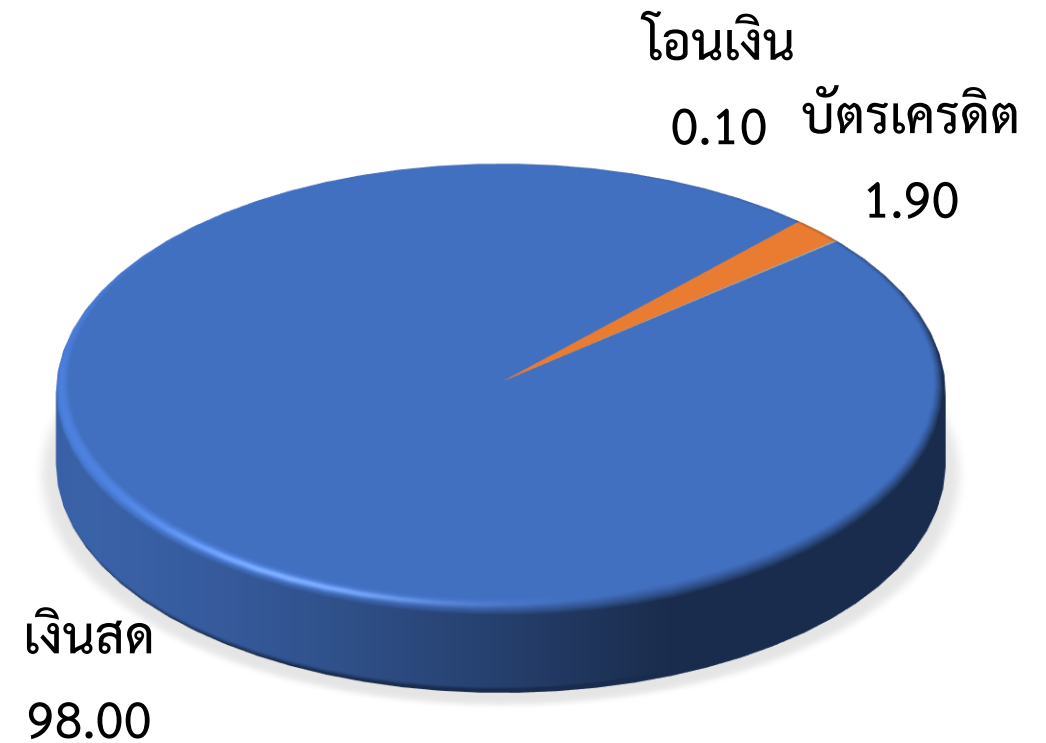
ประเภทร้านค้า



สถานที่ตั้งร้าน

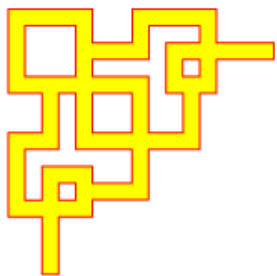


รูปแบบการชำระค่าสินค้า

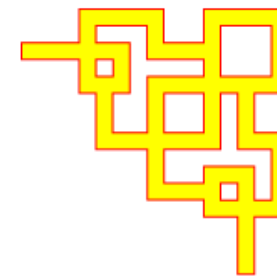


ทัศนคติต่อประเด็นต่างๆ
ในช่วงเทศกาลกินเจ





บรรยายภาคช่วงเทศกาลกินเจ ในปี 2563 เทียบกับปี 2562



UTCC
Center for Economic
and Business Forecasting
ศูนย์พยากรณ์เศรษฐกิจและธุรกิจ

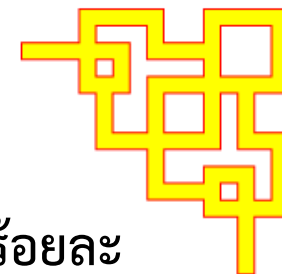
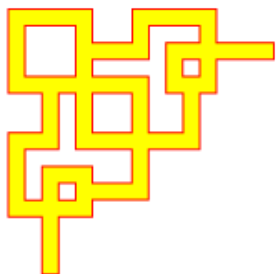
หากต้องการข้อมูลเพิ่มเติม
กรุณาติดต่อ ศูนย์พยากรณ์เศรษฐกิจและธุรกิจ
มหาวิทยาลัยหอการค้าไทย

TEL. 0-2697-6341 FAX. 0-2697-6342

หรือส่งข้อความขออนุญาตขอข้อมูลมาที่

E-Mail: utcccebf@yahoo.com

(โดยระบุชื่อหน่วยงาน ชื่อผู้ขอ หัวข้อที่ต้องการ และการนำข้อมูลไปใช้ต่อ)



มูลค่าและปริมาณการซื้อขายโดยรวม ในช่วงกินเจ 2563 เทียบกับกับปี 2562

หน่วย: ร้อยละ

มูลค่า

ปริมาณ



UTCC
Center for Economic
and Business Forecasting
ศูนย์พยากรณ์เศรษฐกิจและธุรกิจ

หากต้องการข้อมูลเพิ่มเติม
กรุณาติดต่อ ศูนย์พยากรณ์เศรษฐกิจและธุรกิจ
มหาวิทยาลัยหอการค้าไทย

TEL. 0-2697-6341 FAX. 0-2697-6342

หรือส่งข้อความขออนุเคราะห์ข้อมูลมาที่

E-Mail: utcccebf@yahoo.com

(โดยระบุชื่อหน่วยงาน ชื่อผู้ขอ หัวข้อที่ต้องการ และการนำข้อมูลไปใช้ต่อ)

มูลค่าการซื้อขายโดยรวมในปี 2563 เทียบกับปี 2562

ลดลง

เพิ่มขึ้น

เพิ่มขึ้น+เพิ่มขึ้นมาก

- กทม. ปริมาณลดลง 63.5



UTCC
Center for Economic
and Business Forecasting
ศูนย์พยากรณ์เศรษฐกิจและธุรกิจ

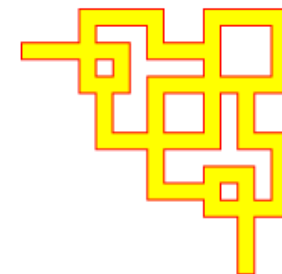
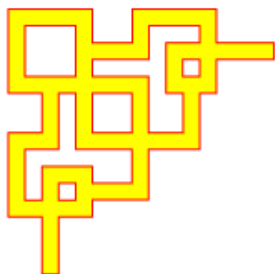
หากต้องการข้อมูลเพิ่มเติม
กรุณาติดต่อ ศูนย์พยากรณ์เศรษฐกิจและธุรกิจ
มหาวิทยาลัยหอการค้าไทย

TEL. 0-2697-6341 FAX. 0-2697-6342

หรือส่งข้อความขออนุเคราะห์ข้อมูลมาที่

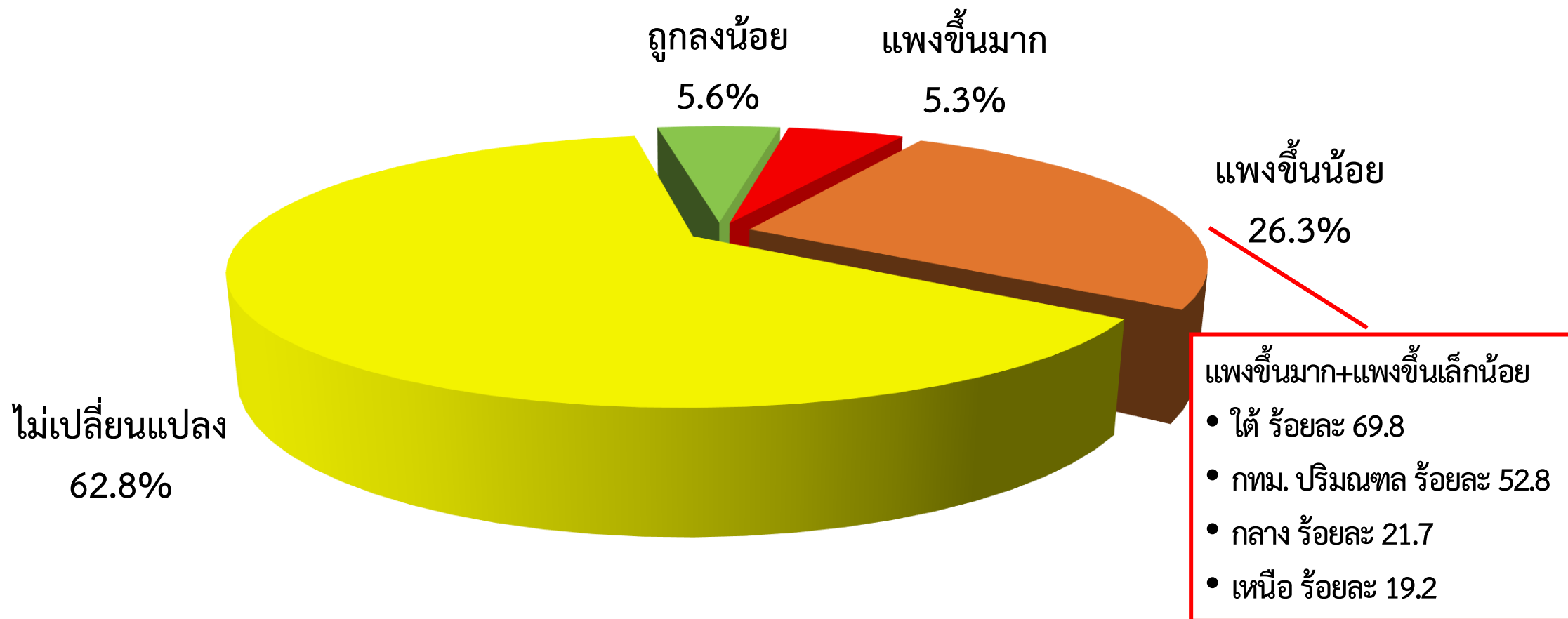
E-Mail: utcccebf@yahoo.com

(โดยระบุชื่อหน่วยงาน ชื่อผู้ขอ หัวข้อที่ต้องการ และการนำข้อมูลไปใช้ต่อ)



ราคาสินค้าในช่วงกินเจ

ปีนี้ (2563) เทียบกับปีที่ผ่านมา (2562)



ทักษะต่อสภาพธุรกิจไทยในปัจจุบัน



UTCC
Center for Economic
and Business Forecasting
ศูนย์พยากรณ์เศรษฐกิจและธุรกิจ

หากต้องการข้อมูลเพิ่มเติม
กรุณาติดต่อ ศูนย์พยากรณ์เศรษฐกิจและธุรกิจ
มหาวิทยาลัยหอการค้าไทย

TEL. 0-2697-6341 FAX. 0-2697-6342

หรือส่งข้อความขออนุเคราะห์ข้อมูลมาที่

E-Mail: utcccebf@yahoo.com

(โดยระบุชื่อหน่วยงาน ชื่อผู้ขอ หัวข้อที่ต้องการ และการนำข้อมูลไปใช้ต่อ)

สภาพคล่องของครอบครัวท่านในปัจจุบัน

สภาพคล่อง

แย่+แย่มาก



UTCC
Center for Economic
and Business Forecasting
ศูนย์พยากรณ์เศรษฐกิจและธุรกิจ

หากต้องการข้อมูลเพิ่มเติม
กรุณาติดต่อ ศูนย์พยากรณ์เศรษฐกิจและธุรกิจ
มหาวิทยาลัยหอการค้าไทย

TEL. 0-2697-6341 FAX. 0-2697-6342

หรือส่งข้อความขออนุญาตขอข้อมูลมาที่

E-Mail: utcccebf@yahoo.com

(โดยระบุชื่อหน่วยงาน ชื่อผู้ขอ หัวข้อที่ต้องการ และการนำข้อมูลไปใช้ต่อ)