



UTCC

มหาวิทยาลัยหอการค้าไทย

Chamber Business Poll

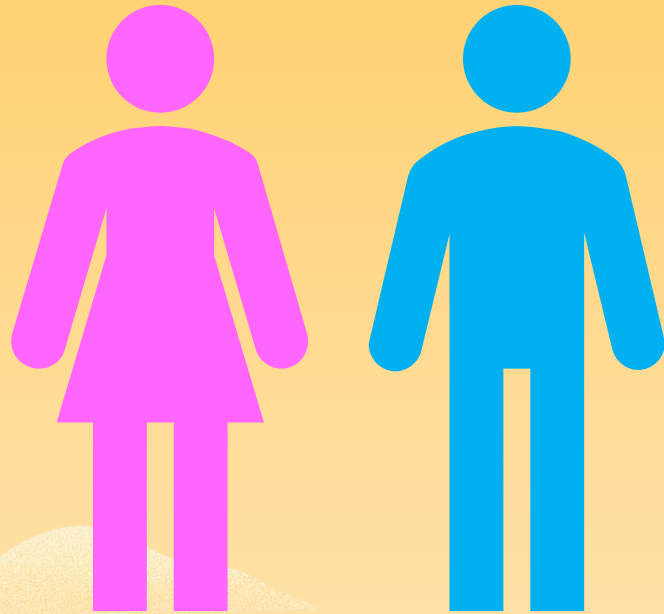
ทัศนคติและพฤติกรรมการใช้จ่าย
ของประชาชนในวันมาฆบูชา

จำนวน 1,250 ตัวอย่าง (ทั่วประเทศ)

สำรวจช่วง 29 มกราคม - 2 กุมภาพันธ์ 2568

6 กุมภาพันธ์ 2568

เพศ



เพศหญิง
52.0%

เพศชาย
48.0%

อายุ

ช่วงอายุ	ร้อยละ
ต่ำกว่า 20 ปี	13.0
20-29 ปี	23.0
30-39 ปี	17.8
40-49 ปี	17.5
50-59 ปี	15.1
60 ปีขึ้นไป	13.6

Generlention

BABY BOOMERS



13.6%

GENERATION X



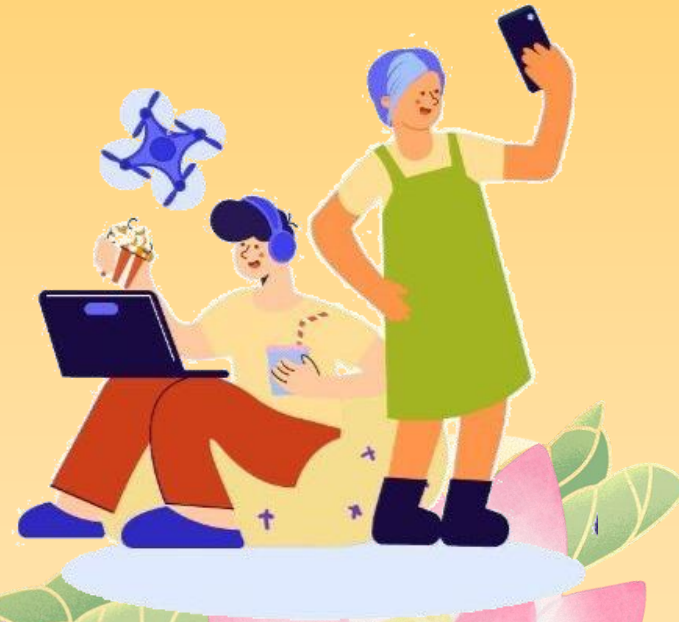
25.6%

GENERATION Y



33.8%

GENERATION Z



27.0%

ช่วงอายุ : Gen Z (14 – 24 ปี) Gen Y (25 – 44 ปี) Gen X (45 – 59 ปี) Gen BB (60 – 78 ปี)

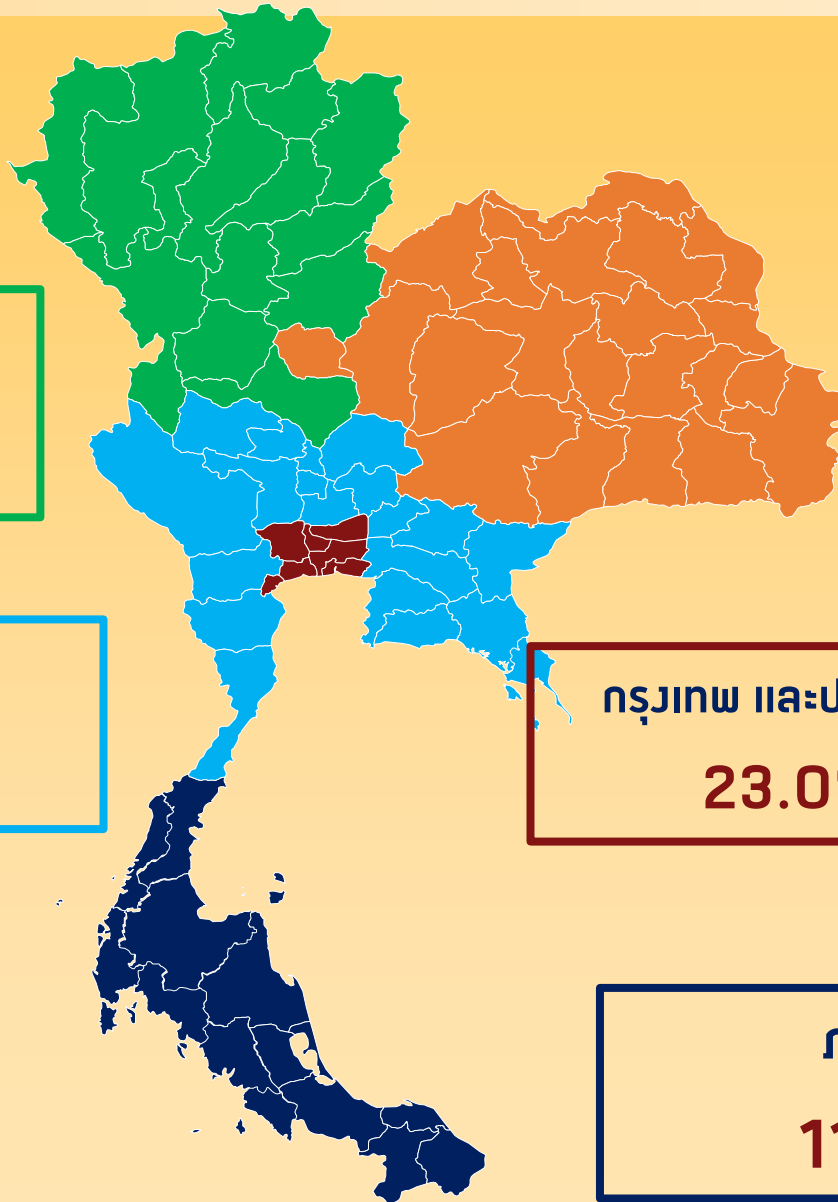
รายได้

รายได้	ร้อยละ
ต่ำกว่า 5,000 บาท	4.5
5,000–10,000 บาท	18.5
10,001–20,000 บาท	34.6
20,001–30,000 บาท	16.8
30,001–40,000 บาท	18.2
มากกว่า 40,001 บาทขึ้นไป	7.4

ภูมิภาค

ภาคเหนือ
13.2%

ภาคกลาง
34.9%



ภาคตะวันออกเฉียงเหนือ
17.7%

กรุงเทพฯ และปริมณฑล
23.0%

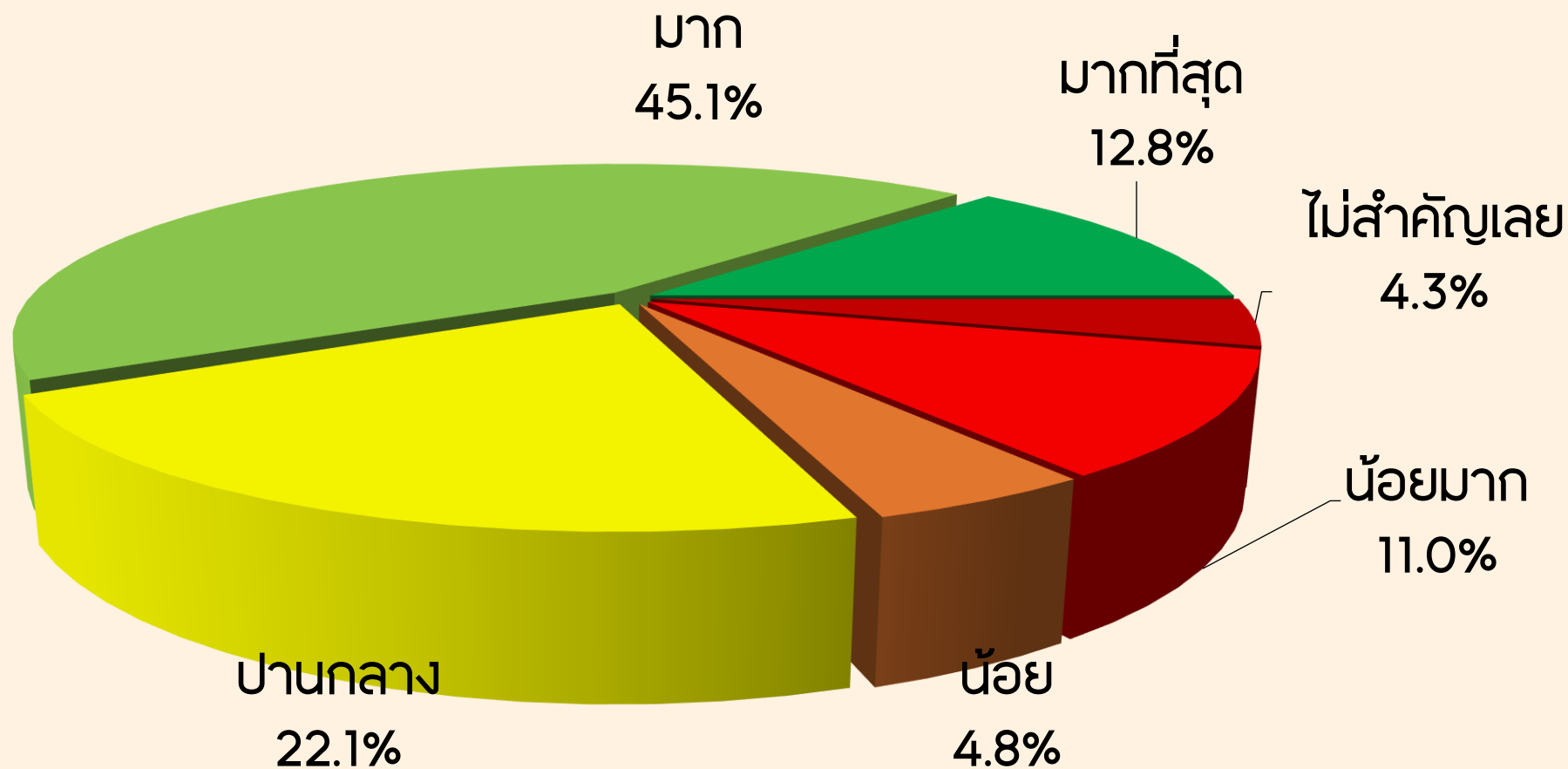
ภาคใต้
11.2%



ทัศนคติต่อศาสนาในปัจจุบัน



ในความคิดท่านศาสนา/กิจกรรมทางศาสนา
มีความสำคัญมากน้อยเพียงใด



ท่านคิดว่าสารสนเทศใดสำหรับตัวท่าน



UTCC
Center for Economic
and Business Forecasting
ศูนย์พยากรณ์เศรษฐกิจและธุรกิจ

หากต้องการข้อมูลเพิ่มเติม
กรุณาติดต่อ ศูนย์พยากรณ์เศรษฐกิจและธุรกิจ
มหาวิทยาลัยหอการค้าไทย

TEL. 0-2697-6341 FAX. 0-2697-6342

หรือส่งข้อความขออนุเคราะห์ข้อมูลมาที่

E-Mail: utcccebf@utcc.ac.th

(โดยระบุชื่อหน่วยงาน ชื่อผู้ขอ หัวข้อที่ต้องการ และการนำข้อมูลไปใช้ต่อ)



ปัจจุบันท่านใกล้ศาสนามากน้อยเพียงใด



ห่างไกลศาสนา

17.4%

ปานกลาง

34.9%

ใกล้ศาสนา

47.7%

เหตุผลที่ห่างไกลศาสนา

ร้อยละ

เข้าวัดน้อยมาก

40.8

ปฏิบัติตามหลักศานา น้อยมาก

26.6

เสื่อมศรัทธาในศาสนา

12.8

ไม่มีเวลา

9.8

เหตุผลที่ใกล้ศาสนา

ร้อยละ

ปฏิบัติตามหลักคำสอนทางศาสนา

74.3

ถือศีลเป็นประจำ

25.7



สื่อออนไลน์มีผลต่อศาสนาอย่างไร



ไม่มีผลต่อศาสนา
32.0%

ใกล้ชิดศาสนามากกว่า
ห่างไกลศาสนา
41.5%

คนห่างไกลศาสนามากกว่าคนใกล้ชิด
26.5%

เหตุผลที่สื่อออนไลน์ทำให้ใกล้ชิด	ร้อยละ
มีการรวมกลุ่มออนไลน์ทางด้านศาสนา	69.3
การเข้าถึงข้อมูลข่าวสารสะดวกขึ้น	30.7

เหตุผลที่สื่อออนไลน์ทำให้ห่างไกลศาสนา	ร้อยละ
เครือข่ายสังคมออนไลน์ไปในทางพุทธพาณิชย์	40.2
มีสิ่งเร้าอย่างอื่นเพิ่มขึ้นทำให้ไม่สนใจศาสนา	32.9
การบิดเบือนข้อเท็จจริงหรือตัดต่อภาพในทางตลกขบขัน	26.9





ท่านคิดว่าการเมืองจะช่วยให้ดีขึ้นได้หรือไม่



UTCC
Center for Economic
and Business Forecasting
ศูนย์พยากรณ์เศรษฐกิจและธุรกิจ

หากต้องการข้อมูลเพิ่มเติม
กรุณาติดต่อ ศูนย์พยากรณ์เศรษฐกิจและธุรกิจ
มหาวิทยาลัยหอการค้าไทย

TEL. 0-2697-6341 FAX. 0-2697-6342

หรือส่งข้อความขอรายละเอียดข้อมูลมาที่

E-Mail: utcccebf@utcc.ac.th

(โดยระบุชื่อหน่วยงาน ชื่อผู้ขอ หัวข้อที่ต้องการ และการนำข้อมูลไปใช้ต่อ)



พุดติกกรรมและการวางแผนการใช้จ่าย





ปีนี้ท่านจะไปทำบุญไหว้พระในวันมาฆบูชาหรือไม่



UTCC
**Center for Economic
and Business Forecasting**
ศูนย์พยากรณ์เศรษฐกิจและธุรกิจ

หากต้องการข้อมูลเพิ่มเติม
กรุณาติดต่อ ศูนย์พยากรณ์เศรษฐกิจและธุรกิจ
มหาวิทยาลัยหอการค้าไทย
TEL. 0-2697-6341 FAX. 0-2697-6342
หรือส่งข้อความขออนุเคราะห์ข้อมูลมาที่
E-Mail: utcccebf@utcc.ac.th

(โดยระบุชื่อหน่วยงาน ชื่อผู้ขอ หัวข้อที่ต้องการ และการนำข้อมูลไปใช้ต่อ)



ในวันมาฆบูชาท่านตั้งใจจะทำในสิ่งเหล่านี้หรือไม่



UTCC
**Center for Economic
and Business Forecasting**
ศูนย์พยากรณ์เศรษฐกิจและธุรกิจ

หากต้องการข้อมูลเพิ่มเติม
กรุณาติดต่อ ศูนย์พยากรณ์เศรษฐกิจและธุรกิจ
มหาวิทยาลัยหอการค้าไทย

TEL. 0-2697-6341 FAX. 0-2697-6342

หรือส่งข้อความขออนุญาตรหัสข้อมูลมาที่

E-Mail: utcccebfi@utcc.ac.th

(โดยระบุชื่อหน่วยงาน ชื่อผู้ขอ หัวข้อที่ต้องการ และการนำข้อมูลไปใช้ต่อ)





ปัจจัยในการเลือกวัดที่จะไปทำกิจกรรมต่างๆ ในวันมาฆบูชา



UTCC
**Center for Economic
and Business Forecasting**
ศูนย์พยากรณ์เศรษฐกิจและธุรกิจ

หากต้องการข้อมูลเพิ่มเติม
กรุณาติดต่อ ศูนย์พยากรณ์เศรษฐกิจและธุรกิจ
มหาวิทยาลัยหอการค้าไทย
TEL. 0-2697-6341 FAX. 0-2697-6342
หรือส่งข้อความขออนุญาตหาคัดลอกข้อมูลมาที่
E-Mail: utcccebf@utcc.ac.th

(โดยระบุชื่อหน่วยงาน ชื่อผู้ขอ หัวข้อที่ต้องการ และการนำข้อมูลไปใช้ต่อ)

บรรยากาศในวันมาฆบูชาในปีนี้ 68 เมื่อเทียบกับปี 67



UTCC
Center for Economic
and Business Forecasting
ศูนย์พยากรณ์เศรษฐกิจและธุรกิจ

หากต้องการข้อมูลเพิ่มเติม
กรุณาติดต่อ ศูนย์พยากรณ์เศรษฐกิจและธุรกิจ
มหาวิทยาลัยหอการค้าไทย

TEL. 0-2697-6341 FAX. 0-2697-6342

หรือส่งข้อความขออนุเคราะห์ข้อมูลมาที่

E-Mail: utcccebf@utcc.ac.th

(โดยระบุชื่อหน่วยงาน ชื่อผู้ขอ หัวข้อที่ต้องการ และการนำข้อมูลไปใช้ต่อ)



แผนการใช้จ่ายในวันมาฆบูชา



UTCC
Center for Economic
and Business Forecasting
ศูนย์พยากรณ์เศรษฐกิจและธุรกิจ

หากต้องการข้อมูลเพิ่มเติม
กรุณาติดต่อ ศูนย์พยากรณ์เศรษฐกิจและธุรกิจ
มหาวิทยาลัยหอการค้าไทย

TEL. 0-2697-6341 FAX. 0-2697-6342

หรือส่งข้อความขอข้อมูลมาที่

E-Mail: utcccebf@utcc.ac.th

(โดยระบุชื่อหน่วยงาน ชื่อผู้ขอ หัวข้อที่ต้องการ และการนำข้อมูลไปใช้ต่อ)



แผนการใช้จ่าย

ร้อยละของผู้ที่ตอบ

จำนวนเงินเฉลี่ย

เพิ่มขึ้น

ลดลง

ไม่เปลี่ยนแปลง



UTCC
**Center for Economic
 and Business Forecasting**
 ศูนย์พยากรณ์เศรษฐกิจและธุรกิจ

หากต้องการข้อมูลเพิ่มเติม
 กรุณาติดต่อ ศูนย์พยากรณ์เศรษฐกิจและธุรกิจ
 มหาวิทยาลัยหอการค้าไทย

TEL. 0-2697-6341 FAX. 0-2697-6342

หรือส่งข้อความขออนุญาตหาคัดลอกข้อมูลมาที่

E-Mail: utcccebf@utcc.ac.th

(โดยระบุชื่อหน่วยงาน ชื่อผู้ขอ หัวข้อที่ต้องการ และการนำข้อมูลไปใช้ต่อ)





การใช้จ่าย: ภูมิภาค



UTCC
**Center for Economic
and Business Forecasting**
ศูนย์พยากรณ์เศรษฐกิจและธุรกิจ

หากต้องการข้อมูลเพิ่มเติม
กรุณาติดต่อ ศูนย์พยากรณ์เศรษฐกิจและธุรกิจ
มหาวิทยาลัยหอการค้าไทย

TEL. 0-2697-6341 FAX. 0-2697-6342

หรือส่งข้อความขอข้อมูลมาที่

E-Mail: utcccebf@utcc.ac.th

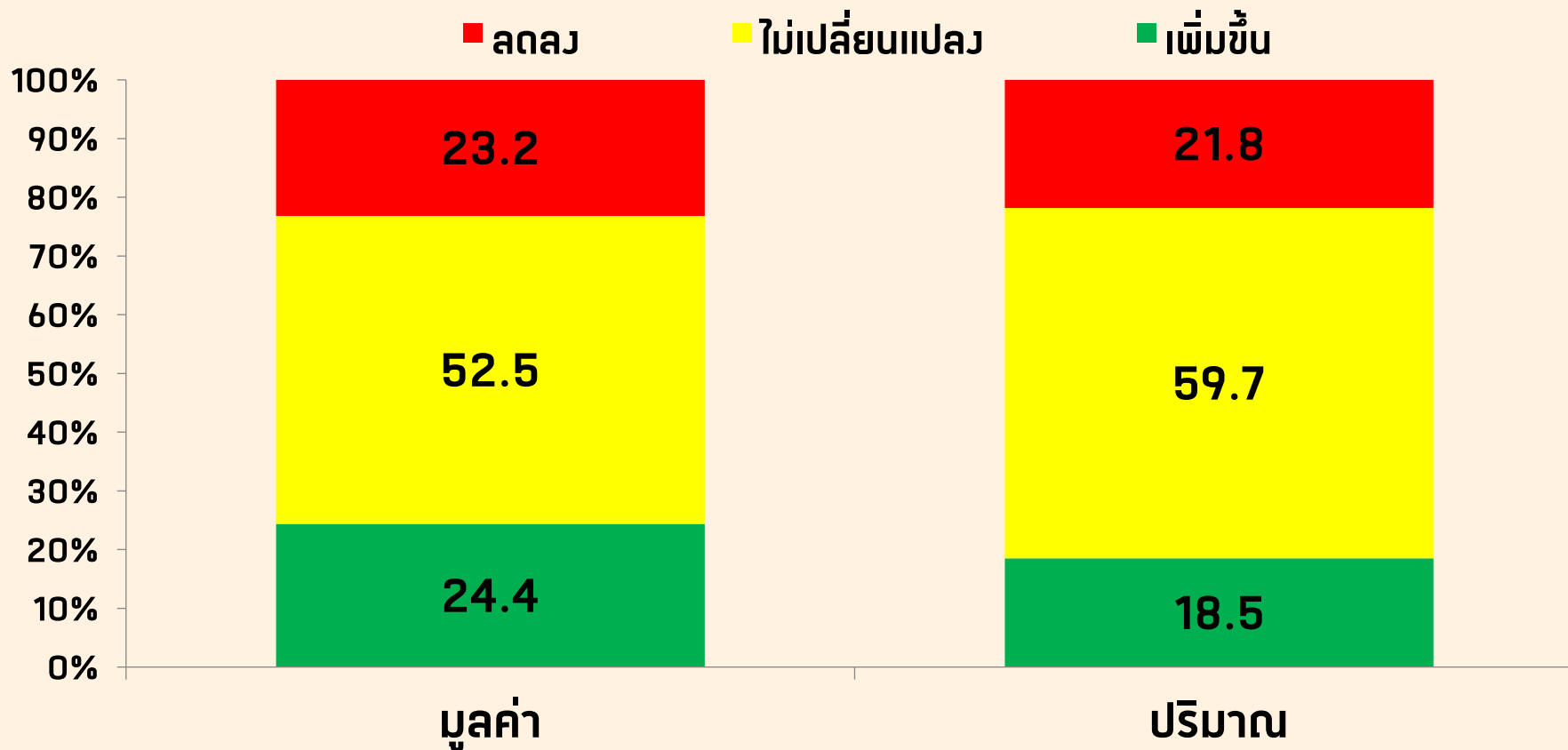
(โดยระบุชื่อหน่วยงาน ชื่อผู้ขอ หัวข้อที่ต้องการ และการนำข้อมูลไปใช้ต่อ)





การใช้จ่ายในช่วงวันมาฆบูชา

หน่วย : ล้านบาท





โครงสร้างสัดส่วนการใช้จ่ายในช่วงวันมาฆบูชา

หน่วย : ล้านบาท



UTCC
Center for Economic
and Business Forecasting
ศูนย์พยากรณ์เศรษฐกิจและธุรกิจ

หากต้องการข้อมูลเพิ่มเติม
กรุณาติดต่อ ศูนย์พยากรณ์เศรษฐกิจและธุรกิจ
มหาวิทยาลัยหอการค้าไทย

TEL. 0-2697-6341 FAX. 0-2697-6342

หรือส่งข้อความขออนุญาตหาคัดลอกข้อมูลมาที่

E-Mail: utcccebf@utcc.ac.th

(โดยระบุชื่อหน่วยงาน ชื่อผู้ขอ หัวข้อที่ต้องการ และการนำข้อมูลไปใช้ต่อ)

มูลค่าเงินสะพัด

มูลค่า

55

56

57

58

59

60

61



UTCC
Center for Economic
and Business Forecasting
ศูนย์พยากรณ์เศรษฐกิจและธุรกิจ

หากต้องการข้อมูลเพิ่มเติม
กรุณาติดต่อ ศูนย์พยากรณ์เศรษฐกิจและธุรกิจ
มหาวิทยาลัยหอการค้าไทย

TEL. 0-2697-6341 FAX. 0-2697-6342

หรือส่งข้อความขอข้อมูลเพิ่มเติมมาที่

E-Mail: utcccebf@utcc.ac.th

(โดยระบุชื่อหน่วยงาน ชื่อผู้ขอ หัวข้อที่ต้องการ และการนำข้อมูลไปใช้ต่อ)

รวม (ล้านบาท)

2,667.70

2,601.01

2,557.05

1,900.00

2,452.00

2,500.41

%yoy

3.12

-2.50

-9.38

-19.39

3.18 (64)

2.81

ที่มาของเงินที่ใช้ในช่วงวันมาฆบูชา



หน่วย: ร้อยละ

	โดยรวม
เงินเดือน	77.7
เงินช่วยเหลือภาครัฐ	1.2
เงินออม	18.3
โบนัส	0.5
เงินเเตะเอี้ย	2.3
โดยรวม	100.0



ทัศนคติของผู้ประกอบการ

ท่านคาดว่าจะมีการใช้จ่ายในช่วงวันวาเลนไทน์และวันมาฆบูชา ในพื้นที่ของท่านเป็นอย่างไร

สอบถามสมาชิกหอการค้าไทย
400 ตัวอย่างทั่วประเทศ

