



Chamber Business Poll

วันที่ 19 กรกฎาคม 2555



ศูนย์พยากรณ์เศรษฐกิจและธุรกิจ

มหาวิทยาลัยหอการค้าไทย

โทร 0-2697-6341 โทรสาร 0-2697-6342

www.utcc.ac.th/cebf

ทักษะต่อยอดโยบายการ รับจำนำมันสำปะหลัง

สำรวจระหว่างวันที่ 10-16 ก.ค. 55

1,201 ตัวอย่างทั่วประเทศ (จำนำมันสำปะหลัง)





นโยบายรับจำนำ มันสำปะหลัง





เพศ



อายุ

ช่วงอายุ	ร้อยละ
20-29 ปี	12.2
30-39 ปี	23.8
40-49 ปี	37.1
50-59 ปี	24.8
60 ปีขึ้นไป	2.2



ระดับการศึกษา

	ร้อยละ
มัธยมศึกษา	52.1
ปวช./ปวส.	24.7
ปริญญาตรี	9.6
สูงกว่าปริญญาตรี	0.7
อื่น ๆ	12.9

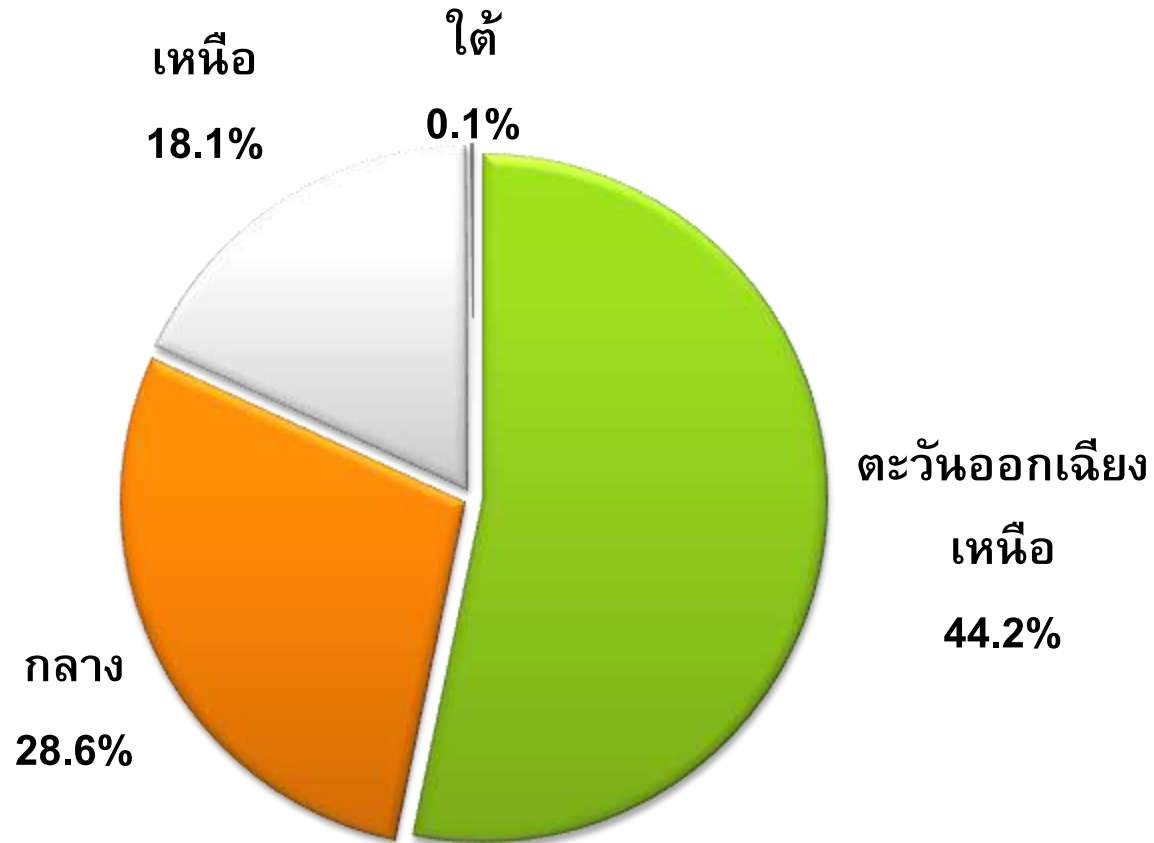
จำนวนสมาชิกในครัวเรือน

	ร้อยละ
1-3 คน	14.8
4-6 คน	74.3
7-9 คน	10.4
มากกว่า 9 คนขึ้นไป	0.5
โดยเฉลี่ย 4-5 (คน)	

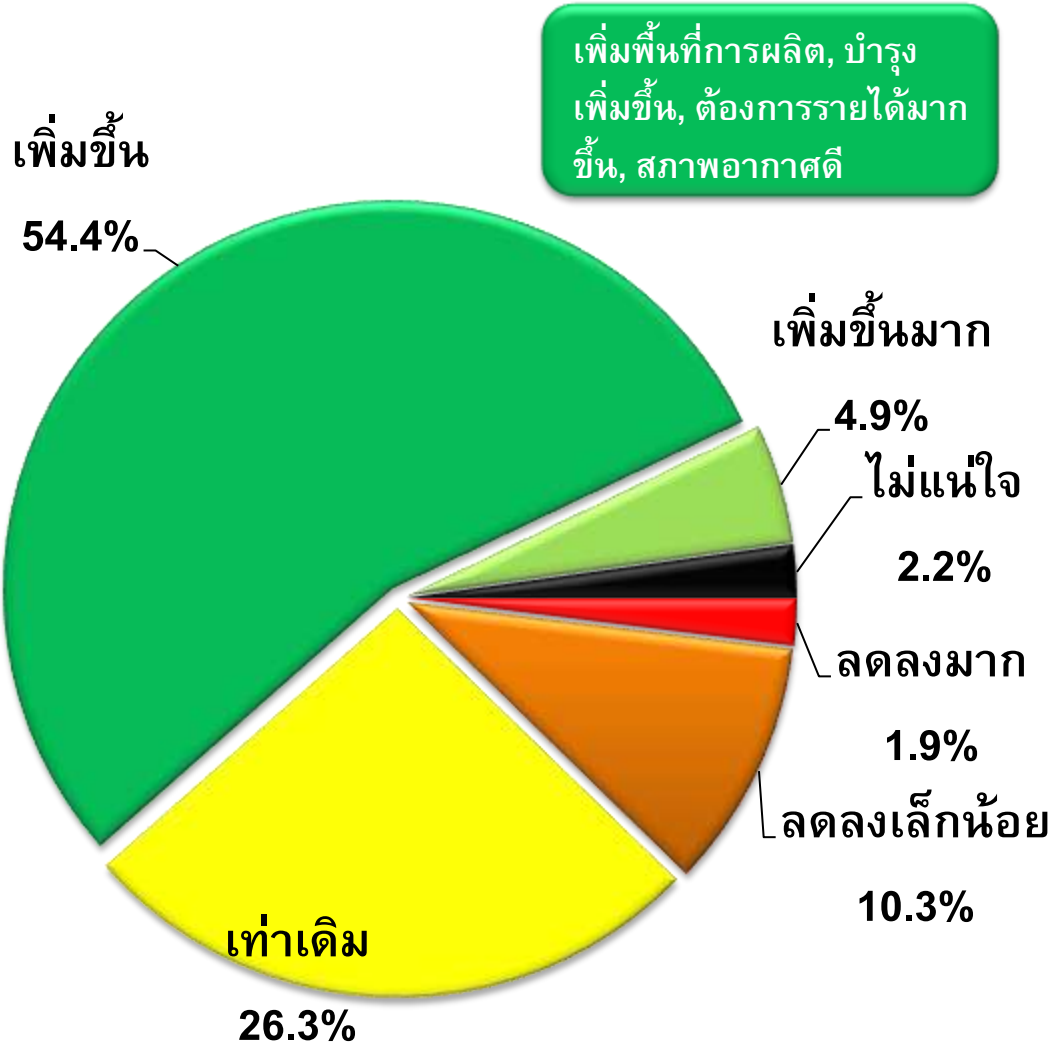
การเป็นเจ้าของพื้นที่ปลูกมันสำปะหลัง



	ร้อยละ	พื้นที่โดยเฉลี่ย (ไร่)
ของตัวเอง 100%	84.7	20.8
ของตัวเองและเช่า	12.6	34.1
ของตัวเอง เช่า และของรัฐ	0.5	21.7
เช่าอย่างเดียว	1.8	19.9
ของตัวเองและของรัฐ	0.5	15.5
รวม	100.0	22.4



สถานการณ์ผลผลิตในปัจจุบันของท่านเป็นอย่างไรเมื่อเทียบกับปีที่ผ่านมา



มีพื้นที่ในการผลิตน้อยลง,
น้ำไม่เพียงพอ, ราคาไม่
แน่นอน, ต้นทุนการผลิตสูง



ราคาที่ทำนขาย/คาดว่าจะขายได้เป็นอย่างไรเมื่อเทียบกับปีที่ผ่านมา

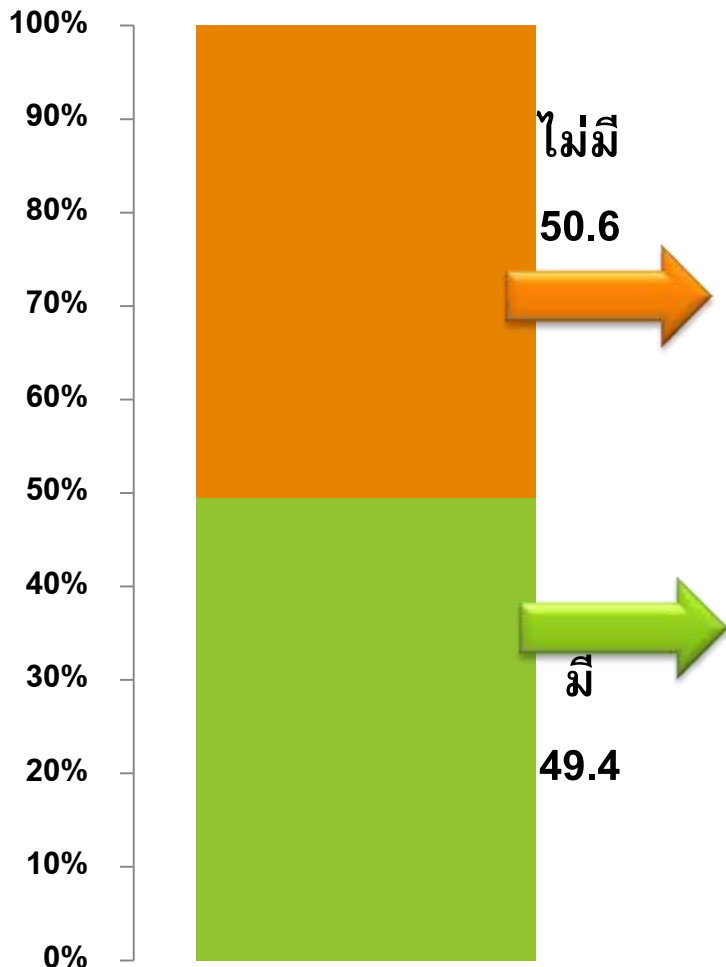


หน่วย : ร้อยละ

ราคาขาย	เข้าร่วมโครงการรับจำนำ		โดยรวม	เหตุผล
	เข้า	ไม่เข้า		
ลดลงมาก	2.8	6.7	3.3	มีเชื้อแบง์น้อย, ขาดน้ำ, มีศัตรูพืช, ภัยธรรมชาติ
ลดลงเล็กน้อย	11.0	6.7	10.5	
เท่าเดิม	18.9	21.6	19.3	
เพิ่มขึ้น	57.2	37.3	55.0	มีความต้องการมากขึ้น, มั่นมี น้ำหนักรมากขึ้น, เข้าโครงการรับ จำนำ, เป็นพืชพลังงาน, ผลผลิต คุณภาพดีขึ้น
เพิ่มขึ้นมาก	7.1	4.5	6.8	
ไม่แน่ใจ	2.9	23.1	5.2	
รวม	100.0	100.0	100.0	



ท่านมีอาชีพเสริมหรือไม่ เพราะเหตุใด



สาเหตุ	ร้อยละ
รายได้จากอาชีพหลักมากพอ	38.4
ไม่รู้ว่าจะทำอาชีพอะไร	36.1
ไม่มีเงินทุน	23.6
อื่น ๆ	1.9

อาชีพเสริมที่ได้รับความนิยม	ร้อยละ
รับจ้าง	41.4
ค้าขาย	32.9
ปลูกผัก	2.7
อื่น ๆ	23.0



ท่านคิดว่าสิ่งที่เป็นปัญหาที่สุดสำหรับท่านในการทำไร มันสำปะหลัง คือเรื่องใด



ปัญหา	ร้อยละ
ต้นทุนสารเคมี ปุ๋ย ยาฆ่าแมลง	13.6
ราคาสินค้าที่ขายได้	12.0
ราคาน้ำมัน	11.2
ค่าแรงงาน	11.0
ค่าเครื่องจักรอุปกรณ์ทางการเกษตร	11.0
หนี้สิน	10.2
ฤดูกาล ธรรมชาติ ฝน	9.6
ที่ทำกิน	8.2
ชลประทาน/แหล่งน้ำในการเพาะปลูก	6.7
สภาพดินที่เสื่อมโทรม	6.5
รวม	100.0



สิ่งที่ท่านต้องการให้รัฐบาลดำเนินการแก้ไขปัญหให้กับพี่น้องเกษตรกรคือเรื่องใดมากที่สุด



สิ่งที่ต้องการให้ดำเนินการ	ร้อยละ
ดูแลราคาสินค้าเกษตรให้สูง	19.9
ต้นทุนการผลิตสินค้าที่สูง	19.6
หนี้สินของเกษตรกร	16.4
ราคาของแพง	16.4
พื้นที่ทำกิน	13.7
มาตรการช่วยเหลือหลังเกิดภัยธรรมชาติ	13.7
อื่น ๆ	0.3
รวม	100.0





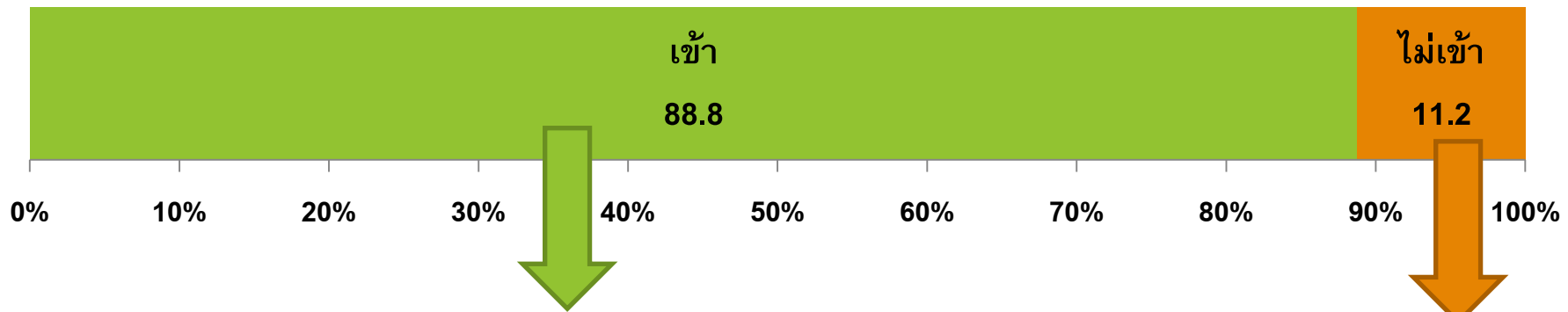
ประเมินนโยบาย

การรับจำนำมันสำปะหลัง



ท่านเข้าร่วมโครงการจำหน่ายมันสำปะหลังกับทางรัฐบาลหรือไม่

เพราะเหตุใด

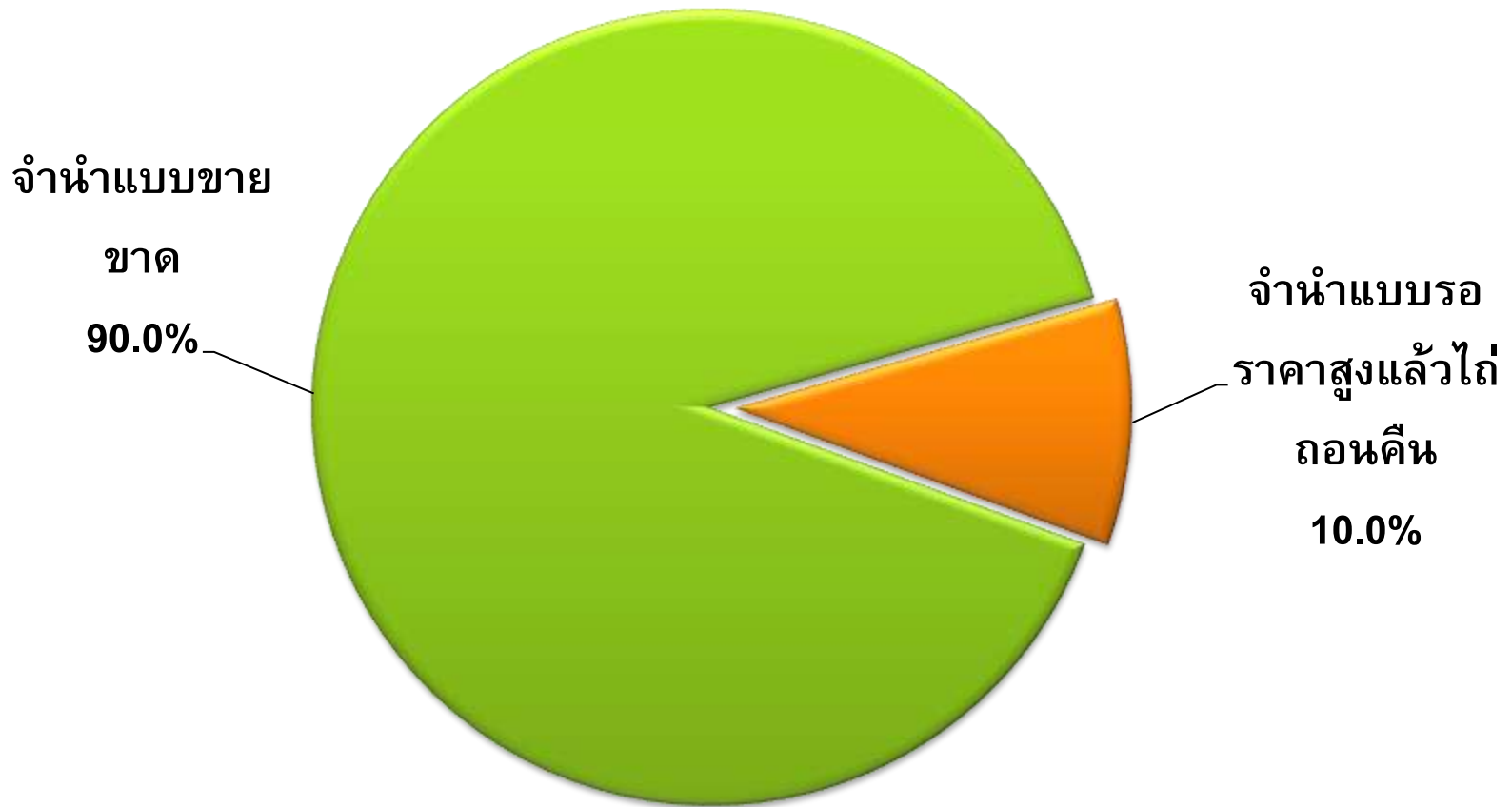


สาเหตุที่ร่วม	ร้อยละ
เป็นโครงการของรัฐบาล	45.0
ได้รับเงินมากกว่าการขายทางการค้าปกติ	33.9
ได้รับความเป็นธรรมจากการชั่ง/ตรวจสอบคุณภาพมันสำปะหลัง	14.5
ขั้นตอนสะดวกไม่ยุ่งยาก	6.5

สาเหตุที่ไม่ร่วม	ร้อยละ
ขายปกติไม่เข้าร่วมโครงการ	35.2
ไม่ทราบว่ามีโครงการรับจำหน่าย	29.6
จุดรับจำหน่ายอยู่ไกลบ้าน	18.5
ไม่ได้ขึ้นทะเบียนไว้	15.7
ไปติดต่อจุดรับจำหน่ายได้รับแจ้งว่าเต็มโควต้า	0.9



ในกรณีที่ท่านเคยเข้าร่วมโครงการ ท่านจะจำหน่ายในรูปแบบใด



การเข้าร่วมโครงการของท่าน และความคิดเห็น



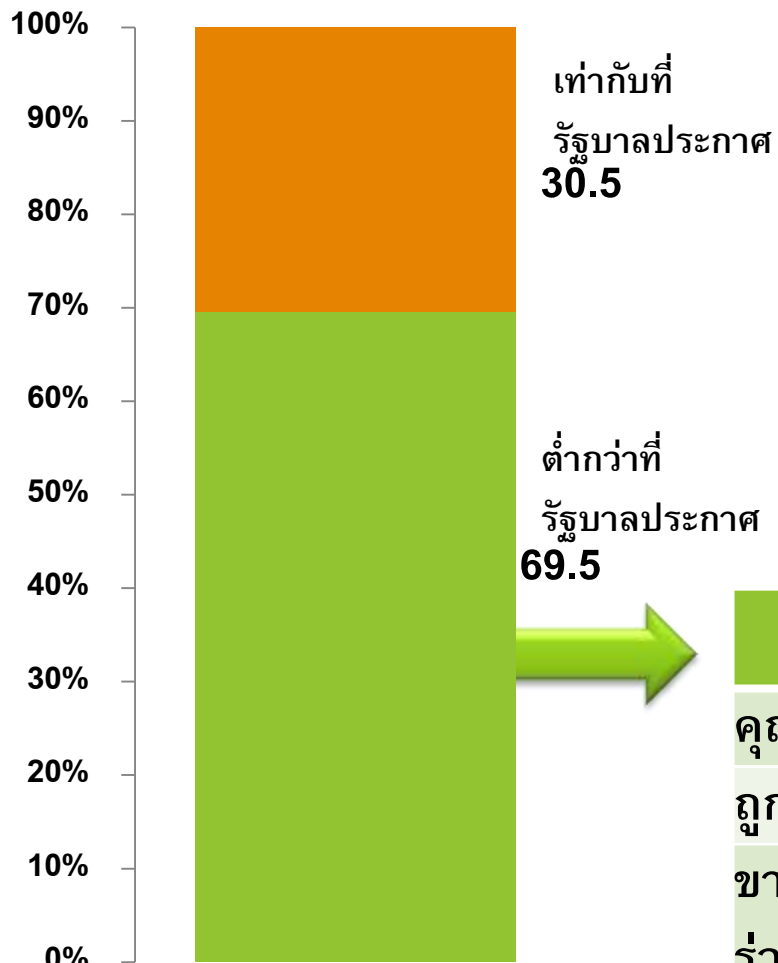
ช่องทางการเข้าร่วมโครงการ	ร้อยละ
จำหน่ายกับ ธ.ก.ส.	50.7
จำหน่ายใบประทวน ณ กลุ่มเกษตรกร/สหกรณ์	25.4
จำหน่ายใบประทวน	24.0

ความยุ่งยาก/ซับซ้อนต่อกระบวนการขั้นตอนในการรับจำหน่ายมันสำปะหลัง	ร้อยละ
ไม่ยุ่งยาก	10.4
น้อยที่สุด	21.1
น้อย	25.9
ปานกลาง	36.7
มาก	2.6
มากที่สุด	3.1

ความพึงพอใจต่อกระบวนการและขั้นตอน	ร้อยละ
ไม่พึงพอใจเลย	3.6
น้อยที่สุด	3.8
น้อย	10.0
ปานกลาง	62.6
มาก	19.0
มากที่สุด	1.1



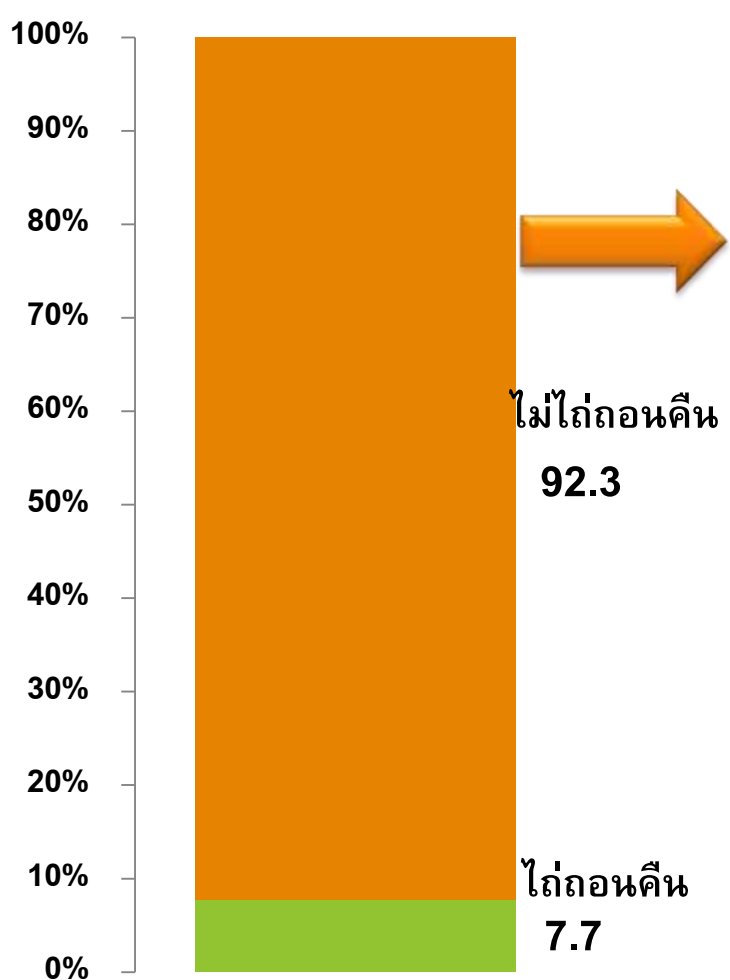
ราคาจำหน่ายน้ำมันสำหรับหลังที่ท่านได้รับจริงเป็นไปตามที่รัฐบาลประกาศหรือไม่ เพราะเหตุใด



สาเหตุที่ต่ำกว่า	ร้อยละ
คุณภาพแบ่งไม่ได้ตามที่กำหนด	49.2
ถูกตัดราคา	32.0
ขายลานมัน/โรงแบ่งที่ไม่ได้เข้า ร่วมโครงการ	18.8



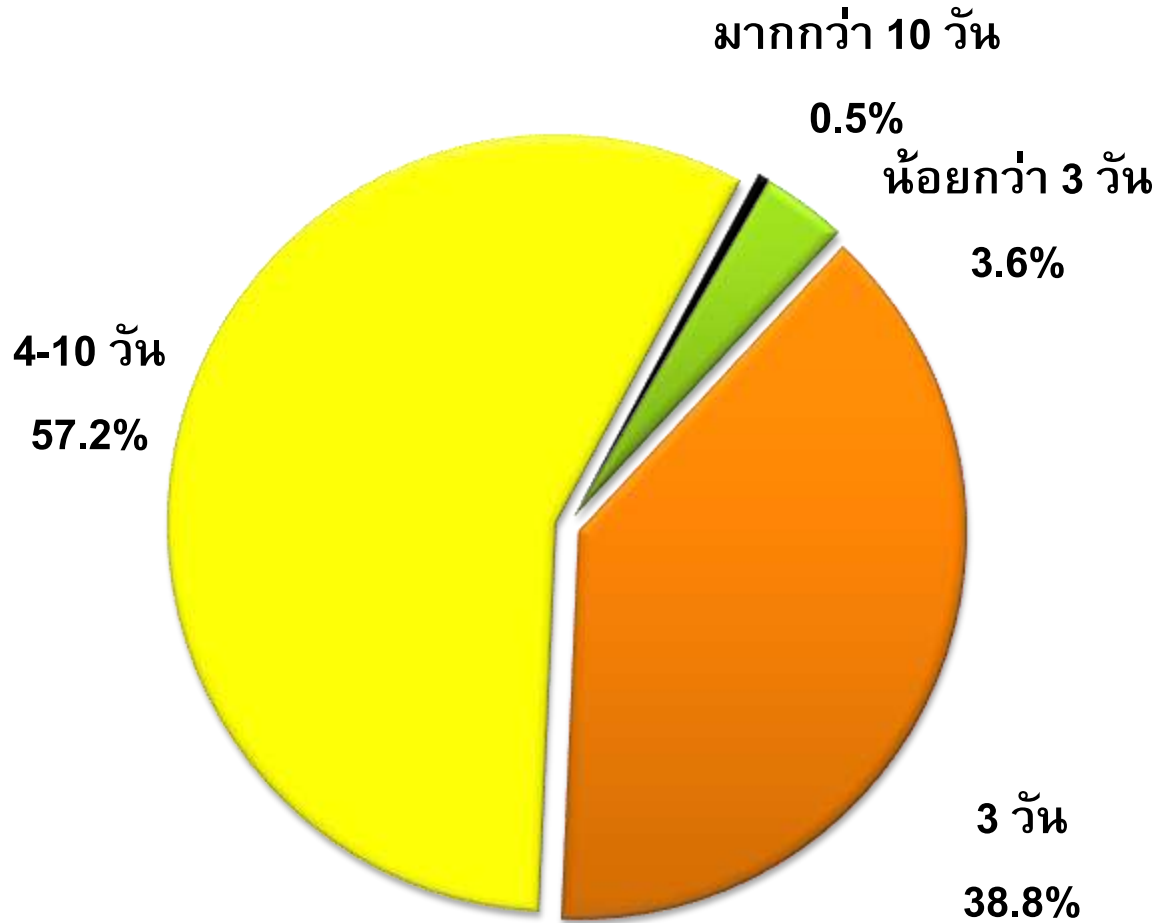
หลังจากที่ท่านนำมันสำปะหลังมารวมโครงการรับจำนำแล้ว ท่านได้ มีการไถ่ถอนมันสำปะหลังคืนหรือไม่ เพราะเหตุใด



สาเหตุที่ไม่ไถ่ถอน	ร้อยละ
จำนำก็เหมือนขายไปแล้ว	55.8
ราคาจำนำสูงกว่าราคาตลาด	33.5
ไม่มีเงินที่จะซื้อคืน	10.7



หลังจากที่ท่านได้ทำสัญญาในการจำนำมันสำปะหลังแล้ว ท่านจะได้รับเงินภายในกี่วัน





ท่านเคยจำหน่ายสินค้าป่าหลังจากของตนเอง
ไปฝากให้คนอื่นเพื่อจำหน่ายตาม
โครงการหรือไม่

	ไม่เคย	เคย
ร้อยละ	89.7	10.3

- เพราะโควตาหมด
- ไม่ได้ลงทะเบียน

ท่านเคยจำหน่ายสินค้าป่าหลังจากของผู้อื่นมา
รวมกับของตนเองเพื่อจำหน่ายตาม
โครงการหรือไม่

	ไม่เคย	เคย
ร้อยละ	90.9	9.1

- เพราะโควตาหมด
- ไม่ได้ลงทะเบียน

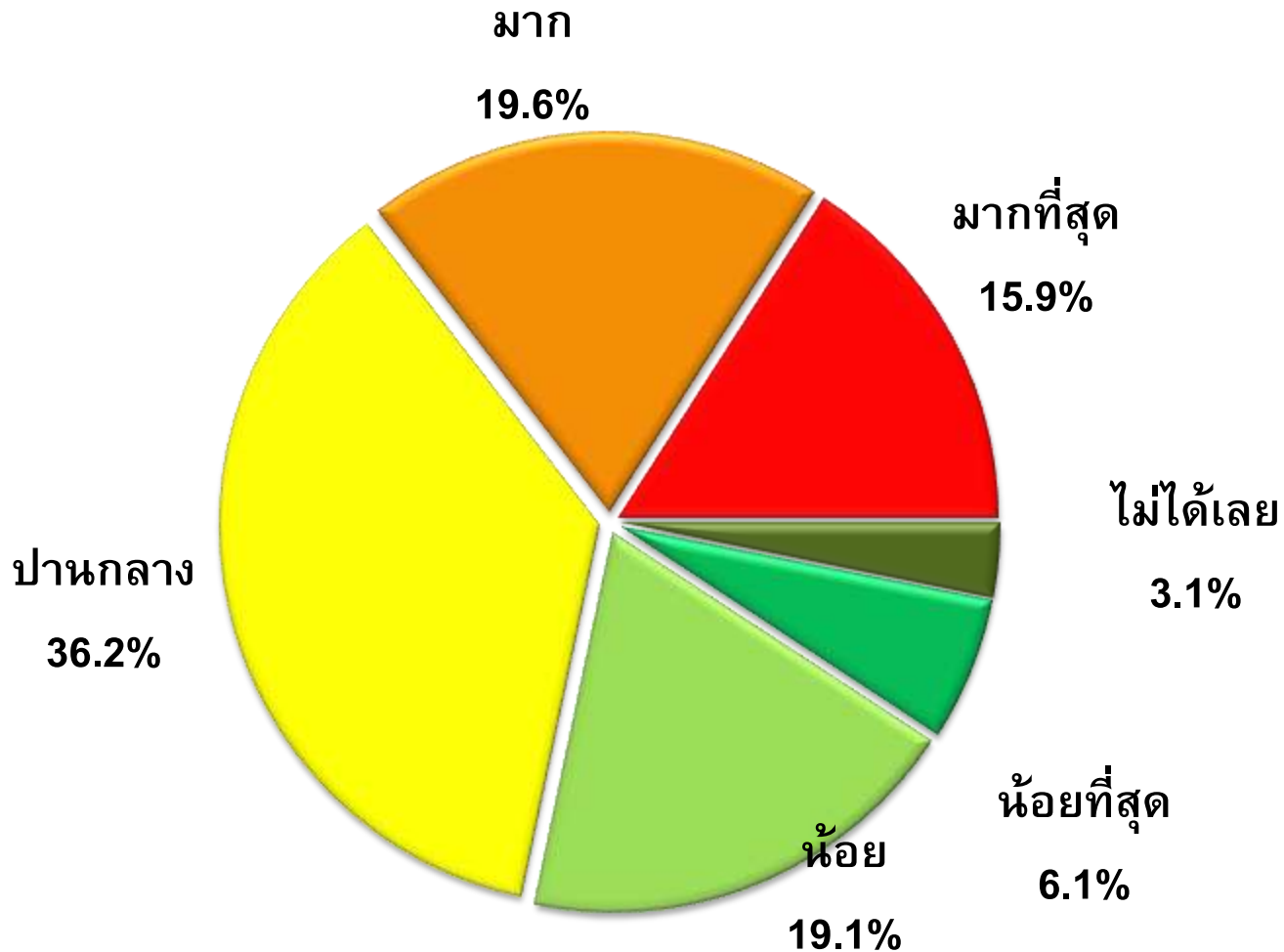
ความพึงพอใจต่อโครงการรับจำนำมันสำปะหลังในเรื่องเหล่านี้

หน่วย : ร้อยละ



	ไม่พึงพอใจเลย	น้อย	ปานกลาง	มาก
ระยะเวลาที่ได้รับใบประทวน	0.8	18.5	57.2	23.5
ความรวดเร็วในการได้รับเงินจำนำ	0.5	16.4	59.7	23.4
การประชาสัมพันธ์รายละเอียดของโครงการ	0.6	18.3	59.1	22.1
ความถูกต้องของใบประทวน	0.6	20.1	58.5	20.8
ราคารับจำนำมันสำปะหลัง	0.5	20.9	58.1	20.6
ความพอเพียงของเจ้าหน้าที่	0.0	19.5	60.7	19.8
จำนวนลานมัน/โรงแป่งที่เข้าร่วมโครงการ	1.5	21.5	57.3	19.7
ระยะเวลารับจำนำ	0.6	22.9	57.0	19.5
การชั่งน้ำหนัก และการวัดความชื้น	1.2	20.6	59.2	19.0
การให้บริการของเจ้าหน้าที่	0.0	19.5	62.4	18.2
ความพอเพียงของอุปกรณ์ที่ใช้ในการปฏิบัติงานของเจ้าหน้าที่	0.9	21.1	60.0	18.0
การติดต่อขอรับบริการ/ขึ้นทะเบียนเกษตรกร	0.6	18.9	64.8	15.7
หลักเกณฑ์การรับจำนำ	0.0	22.5	62.8	14.8
วิธีการรับจำนำ	0.1	24.1	61.7	14.1

ท่านคิดว่า ระเบียบขั้นตอนการรับจำหน่ายน้ำสำหรับเปิด โอกาสให้มีการทุจริตคอร์รัปชันได้มากน้อยเพียงใด



ท่านคิดว่าการมีโครงการรับจำนำมันสำปะหลังนั้น ช่วยเหลือ ท่านในเรื่องเหล่านี้มากน้อยเพียงใด



หน่วย : ร้อยละ

	ไม่ได้เลย	น้อย	ปานกลาง	มาก
มีเงินออมมากขึ้น	0.5	12.3	65.9	21.3
เป็นหนี้ลดลง	0.5	13.4	65.0	21.2
มีกำลังซื้อสินค้าได้มากขึ้น	0.0	11.7	75.8	12.5
ซื้อวัสดุ อุปกรณ์ทางการเกษตรได้มากขึ้น	0.0	13.1	75.9	11.1
รายได้มากขึ้น	0.0	9.8	81.0	9.2
อื่น ๆ	1.7	19.0	70.7	8.6



ท่านเห็นด้วยหรือไม่ หากรัฐบาลไม่มีนโยบายหรือมาตรการช่วยในเรื่องของราคาสินค้ามันสำปะหลัง ปล่อยให้ไปตามกลไกตลาด



หน่วย : ร้อยละ

	โดยรวม
ไม่เห็นด้วยเลย	10.9
น้อยมาก	16.5
น้อย	30.4
ปานกลาง	34.7
มาก	7.1
มากที่สุด	0.4
รวม	100.0



ท่านคิดว่าปัญหาที่เกิดขึ้นกับโครงการรับจำนำ ที่ท่านประสบ คือเรื่องใด



ปัญหา	ร้อยละ
การวัดปริมาณแบ่ง	33.8
ขั้นตอนการขึ้นทะเบียน	19.7
ขั้นตอนการได้ใบประทวน	16.9
การชั่งน้ำหนัก	15.5
ขั้นตอนการจ่ายเงินที่ล่าช้า	8.9
หลักเกณฑ์การจำนำมันสำปะหลัง	5.2

ในอนาคต หากรัฐบาลมีโครงการรับจำนำมันสำปะหลังอีกครั้ง ท่านจะเข้าร่วมโครงการฯ อีกหรือไม่ เพราะเหตุใด

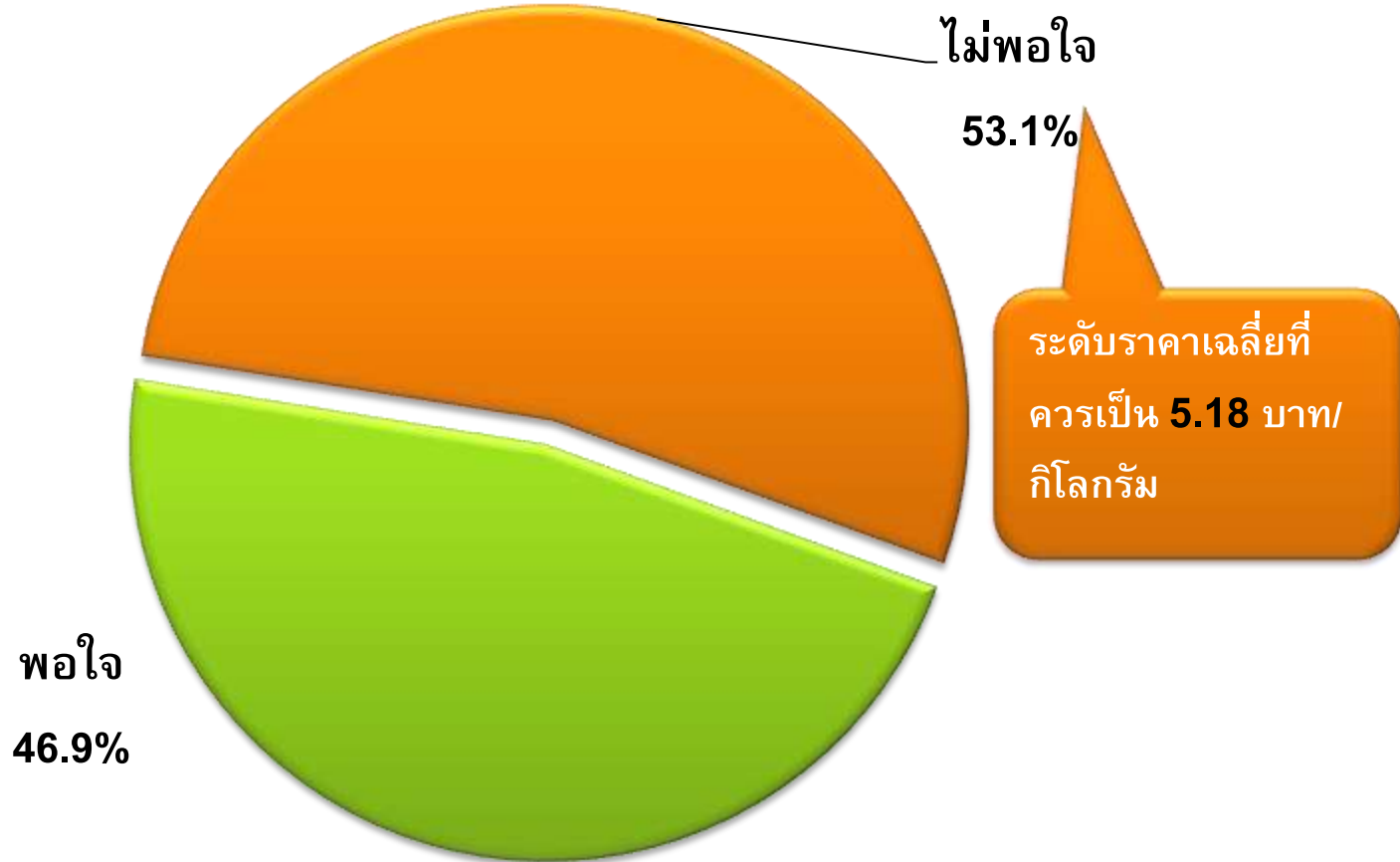


หน่วย : ร้อยละ

การร่วม	เข้าร่วมจำนำ		โดยรวม	เหตุผล
	เข้า	ไม่เข้า		
เข้าร่วม	83.8	44.8	79.4	ได้ราคาดีกว่าขายเอง, เป็นโครงการของรัฐ
ไม่เข้าร่วม	5.6	9.7	6.0	ขายเองได้ราคาดีกว่า, ทำการแปรรูปมันแทน, มีพื้นที่น้อย
ไม่แน่ใจ	10.6	45.5	14.5	รอดูรายละเอียด และราคาก่อน
รวม	100.0	100.0	100.0	



ท่านคิดว่าหากในอนาคตมีการรับจำหน่ายนํ้าประปาหลังในระดับราคา เดิมท่านพอใจ หรือไม่ หากไม่พอใจท่านคิดว่าราคาควรเป็นเท่าใด



ข้อเสนอแนะอย่างไรต่อรัฐบาลชุดต่อไปในการดำเนินนโยบาย ทางด้านเกษตร



- ❖ ช่วยเหลือหรือสนับสนุนด้านต้นทุนการผลิต โดยเฉพาะปุ๋ย และ
ราคาน้ำมัน
- ❖ ช่วยเหลือหนี้สินเกษตรกร
- ❖ ปรับระดับราคาให้มีความเหมาะสมกับต้นทุนการผลิต รวมทั้งให้
มีเสถียรภาพ
- ❖ ให้ความรู้แก่เกษตรกรเพิ่มขึ้นทั้งด้านการผลิต การจัดการ การ
บริหารเงิน
- ❖ ปรับปรุงพันธุ์ให้มีเชื้อแป้งมากขึ้น
- ❖ ควรมีการดูแลราคาอย่างต่อเนื่องเมื่อราคาตกต่ำลง

