



Chamber Business Poll

ศูนย์พยากรณ์เศรษฐกิจและธุรกิจ
มหาวิทยาลัยหอการค้าไทย

โทร 0-2697-6341 โทรสาร 0-2697-6342

www.utcc.ac.th/cebf



วันที่ 3 มิถุนายน 2557



WORLD CUP 2014

ผลกระทบเศรษฐกิจและสังคมไทย



FIFA WORLD CUP
Brasil

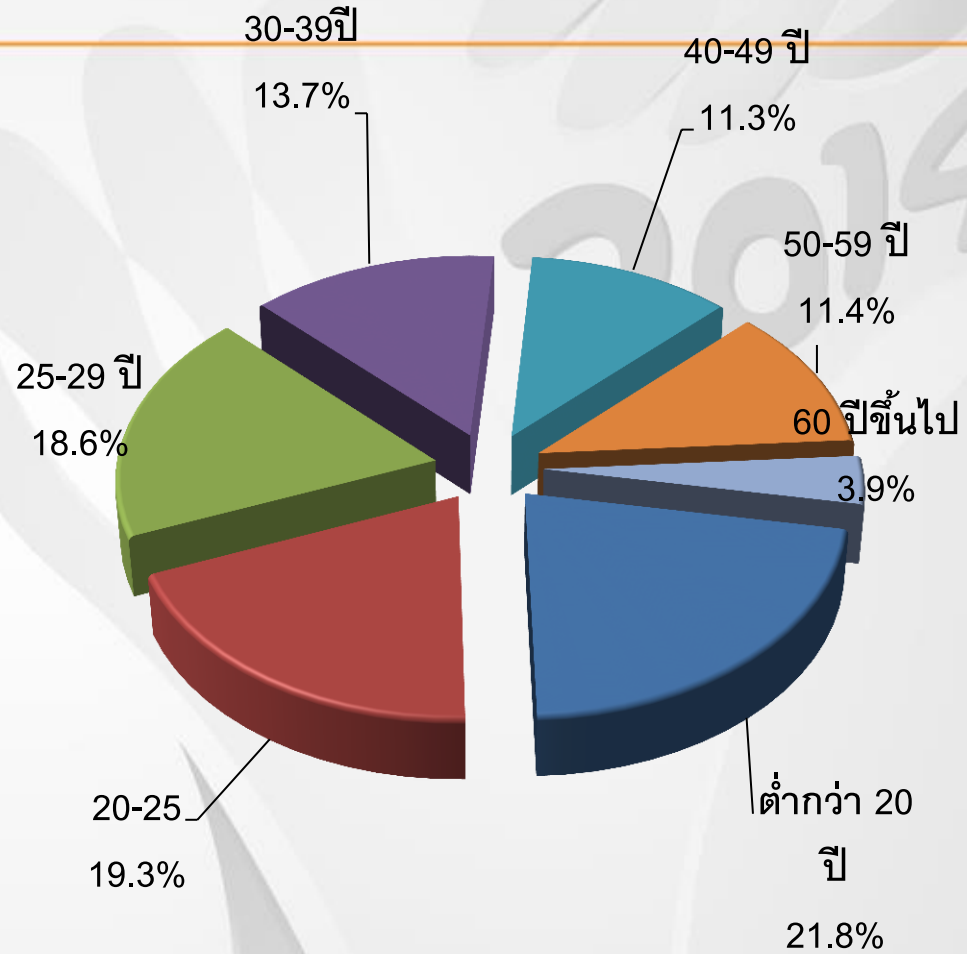
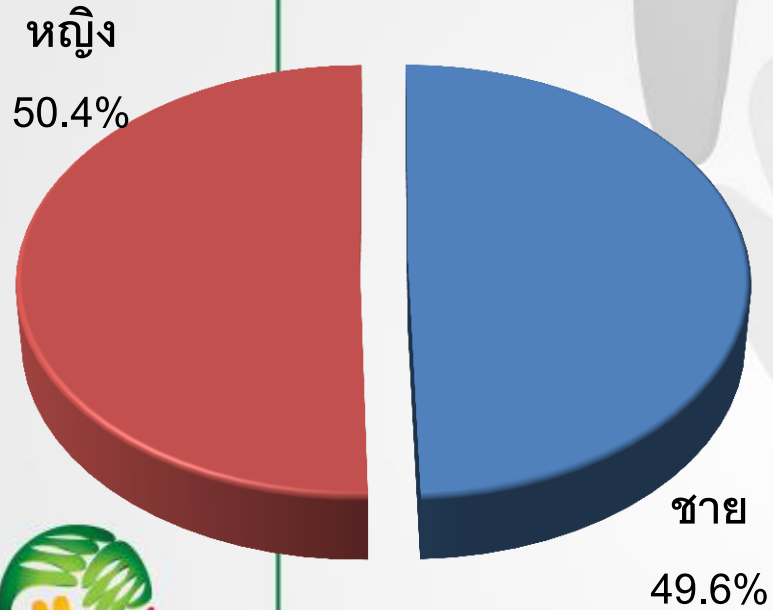
2

สำรวจทั่วประเทศ จำนวน 1,229 ตัวอย่าง
ระหว่างวันที่ 20-29 พฤษภาคม 2557



เพศ

อายุ





ระดับการศึกษา

	ร้อยละ
ประถมศึกษา	3.9
มัธยมศึกษา	20.1
ปวช./ปวส.	25.9
ปริญญาตรี	46.6
สูงกว่าปริญญาตรี	3.4
อื่น ๆ	0.1

อาชีพ

	ร้อยละ
รับราชการ	15.9
พนักงานภาคเอกชน	30.1
รับจ้างรายวัน	11.3
กำลังศึกษา	27.5
เจ้าของกิจการ	14.8
อื่น ๆ	0.3



FIFA WORLD CUP
Brasil



ระดับรายได้

	ร้อยละ
ต่ำกว่า 5,000 บาท	16.3
5,001 - 10,000 บาท	19.5
10,001 - 15,000 บาท	18.0
15001-20000 บาท	14.6
20,001 - 30,000 บาท	20.4
30,001 - 40,000 บาท	8.0
มากกว่า 40,001 บาทขึ้นไป	3.2



FIFA WORLD CUP
Brasil

ภูมิภาค

	ร้อยละ
กทม.และปริมณฑล	33.3
อีสาน	20.8
กลาง	13.8
เหนือ	16.4
ใต้	15.8

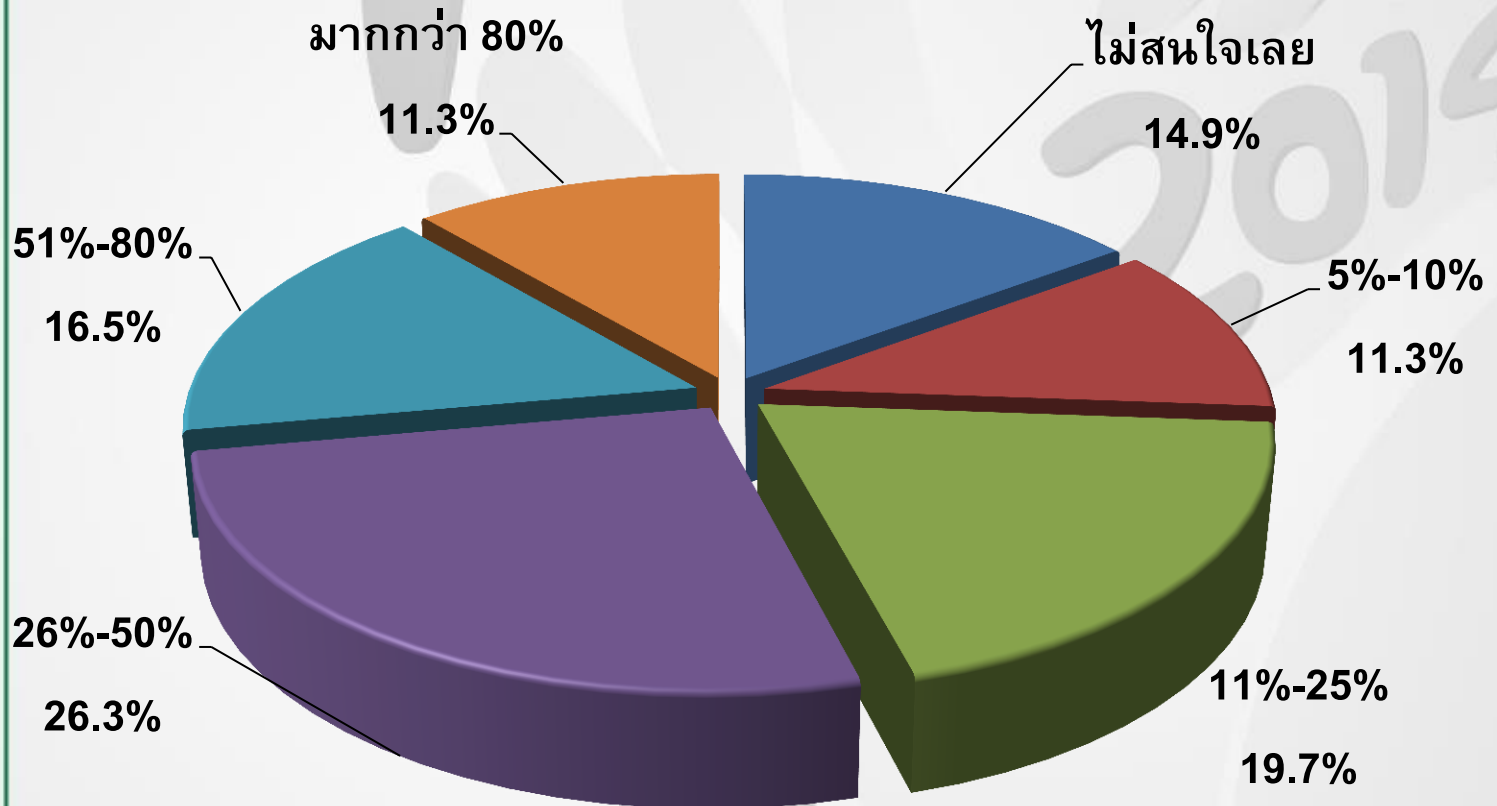


การติดตามฟุตบอลโลก 2014





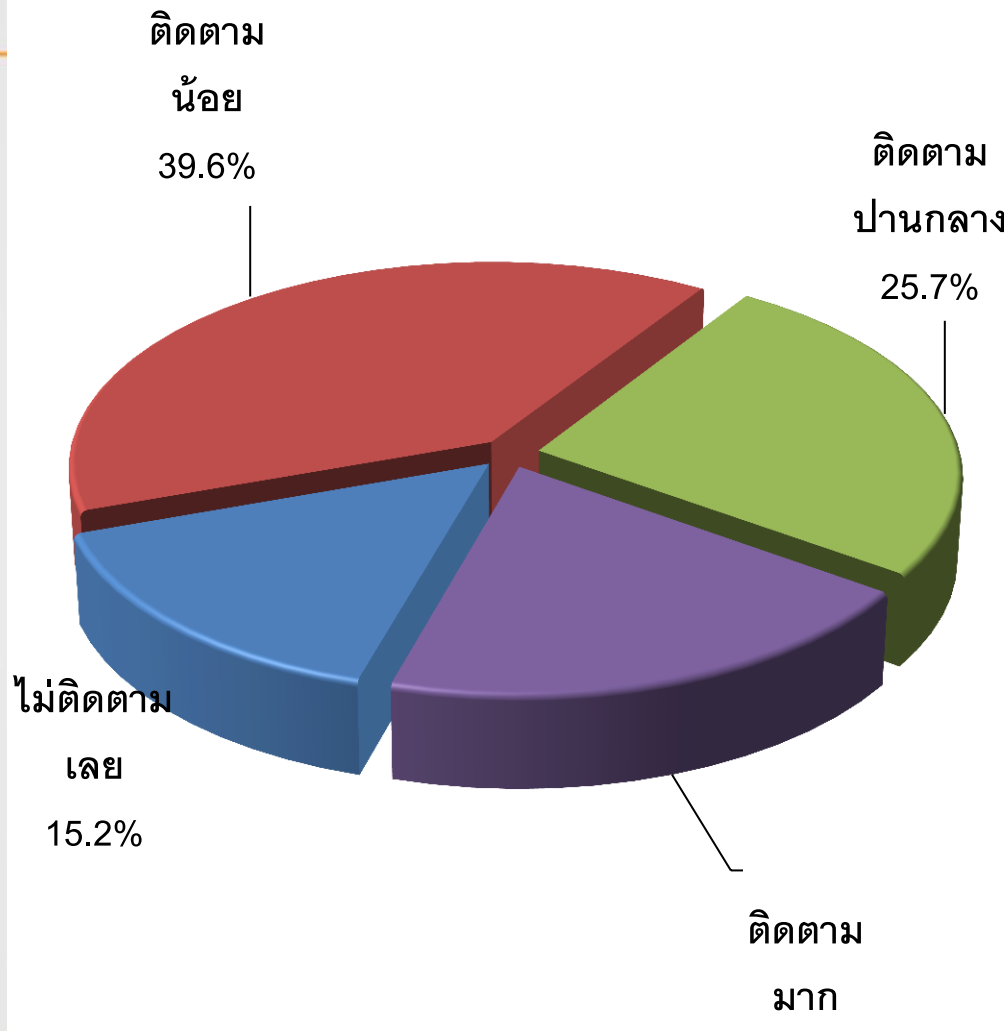
ความสนใจในฟุตบอลโลก



FIFA WORLD CUP
Brasil



การติดตามข่าวสารเกี่ยวกับฟุตบอลโลก



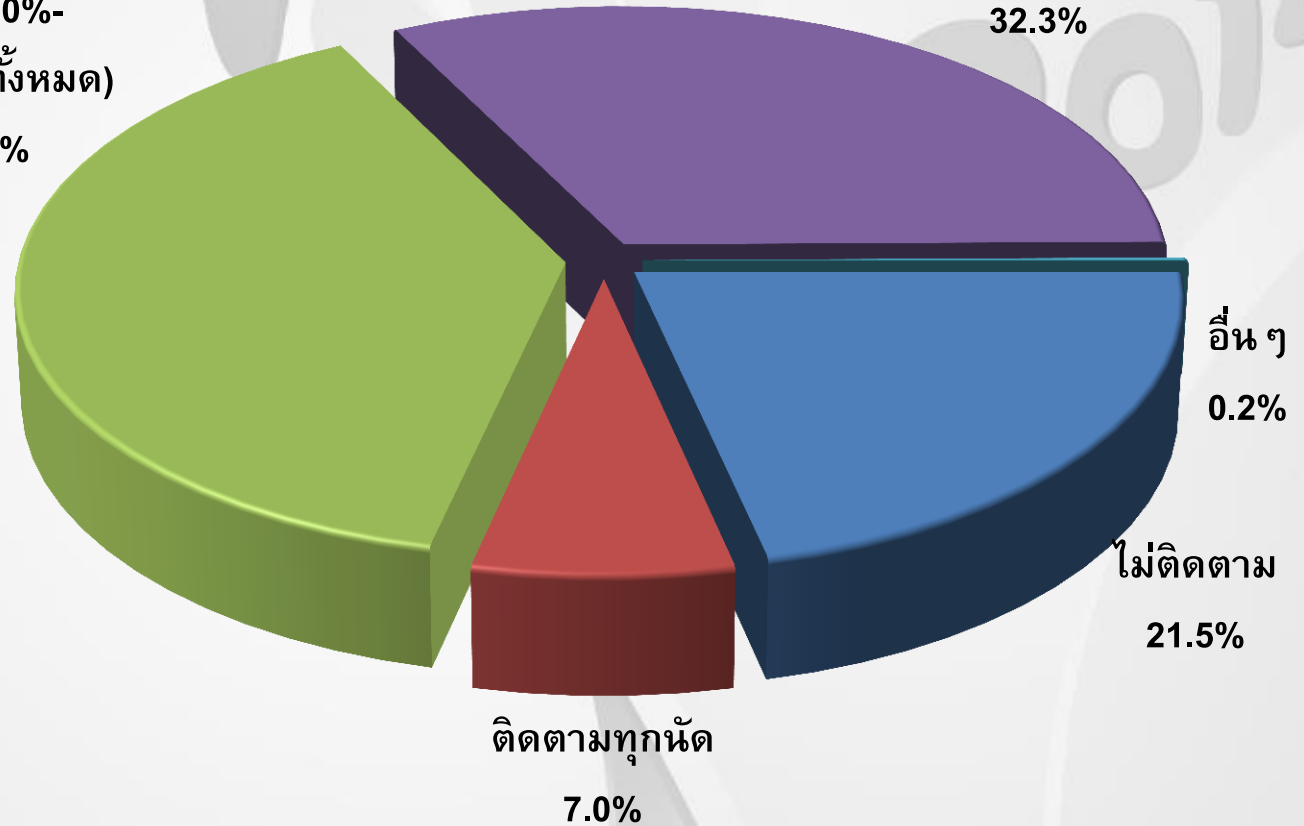
สื่อที่ใช้ติดตามข่าวสาร	ร้อยละที่ตอบ
โทรทัศน์	55.9
คอมพิวเตอร์	27.7
App บนมือถือ/ Tablet	13.3
วิทยุ	8.4
อื่น ๆ	0.0



การติดตามการถ่ายทอดสดฟุตบอลโลก

ติดตามเป็นส่วน
ใหญ่(70%-
80%ของทั้งหมด)
25.0%

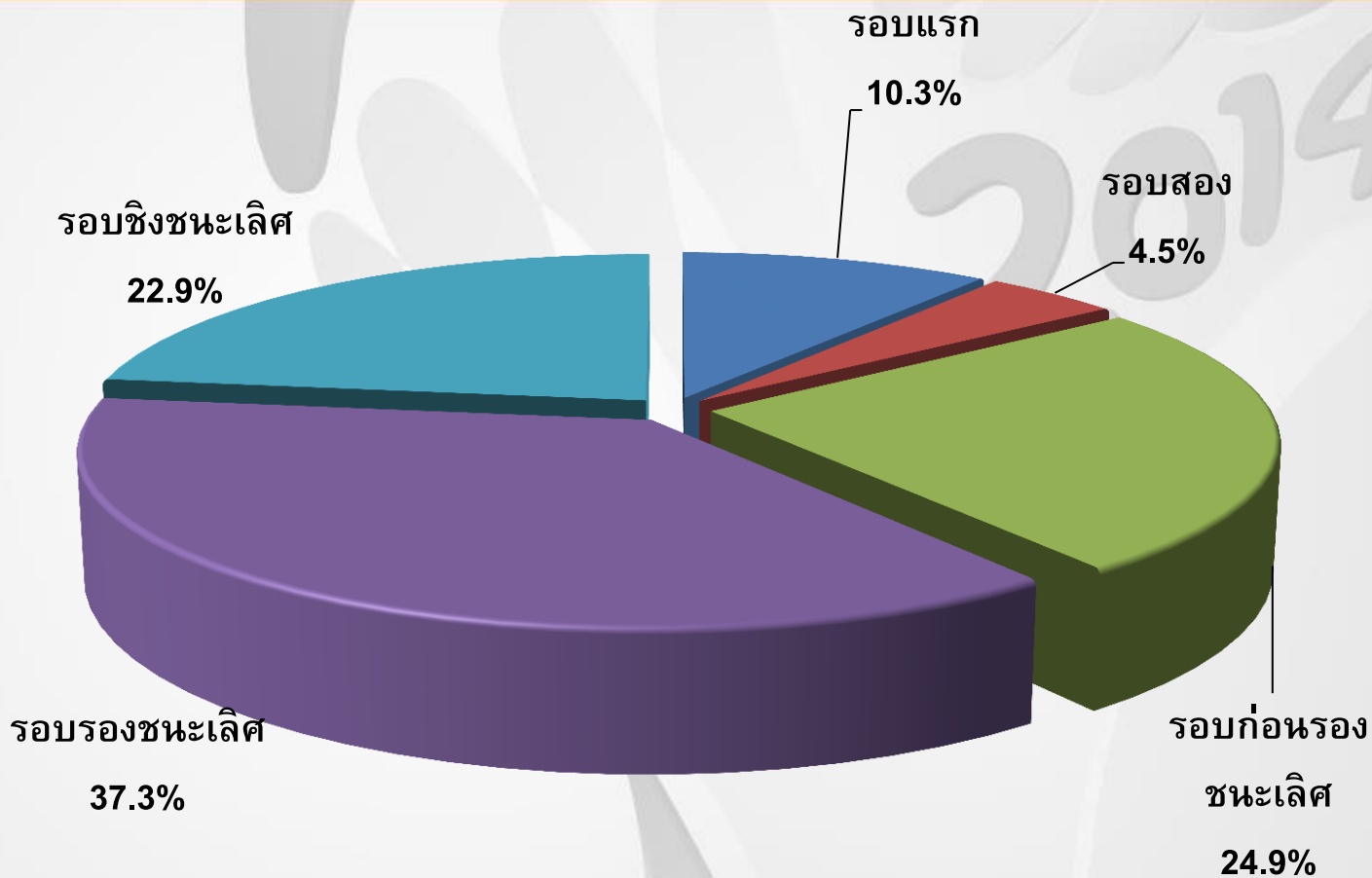
ติดตามเฉพาะทีม
ที่ทำานชื่นชอบ
หรือแมตช์สำคัญ
32.3%



FIFA WORLD CUP
Brasil



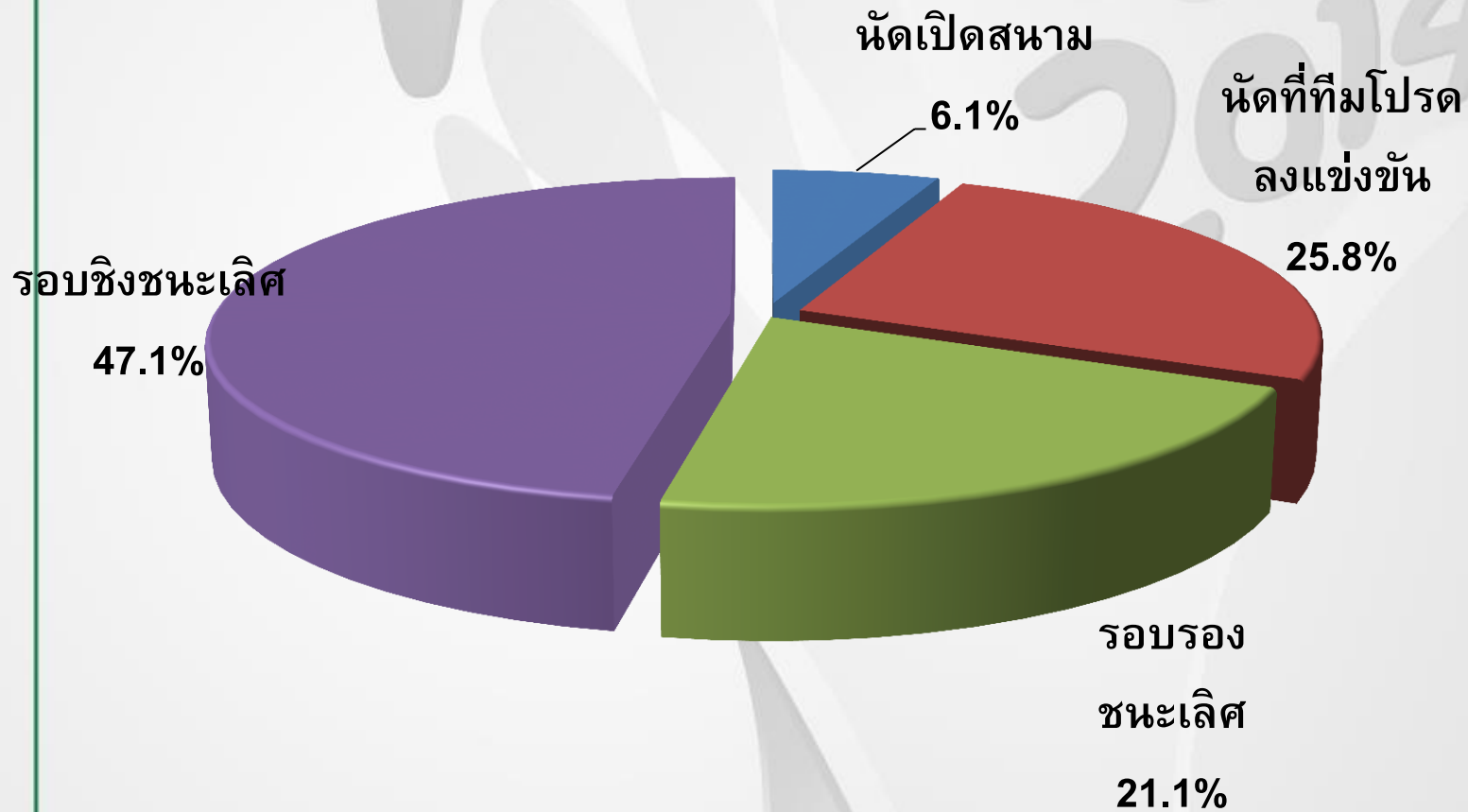
การคาดการณ์ว่าจะเริ่มติดตามฟุตบอลโลก อย่างต่อเนื่องตั้งแต่รอบใด



FIFA WORLD CUP
Brasil



นัดที่ท่านจะไม่พลาดฟุตบอลโลก



FIFA WORLD CUP
Brasil



ช่วงเวลาที่วางแผนในการดูฟุตบอลโลก (กรณีที่ดูนัดเดียวต่อวัน)

จันทร์-ศุกร์ (หน่วย: ร้อยละ)

เสาร์-อาทิตย์ (หน่วย: ร้อยละ)

	จันทร์-ศุกร์ (หน่วย: ร้อยละ)		เสาร์-อาทิตย์ (หน่วย: ร้อยละ)	
	ดู	ไม่ดู	ดู	ไม่ดู
23.00-01.00น.	67.7	32.3	69.4	30.6
01.00-03.00น.	28.4	71.6	44.8	55.2
03.00-05.00น.	23.9	76.1	39.8	60.2



FIFA WORLD CUP
Brasil



สื่อที่ใช้ในการรับชมการถ่ายทอดสด มหกรรมฟุตบอลโลก

โทรทัศน์

• 76.8%

วิทยุ

• 22.1%

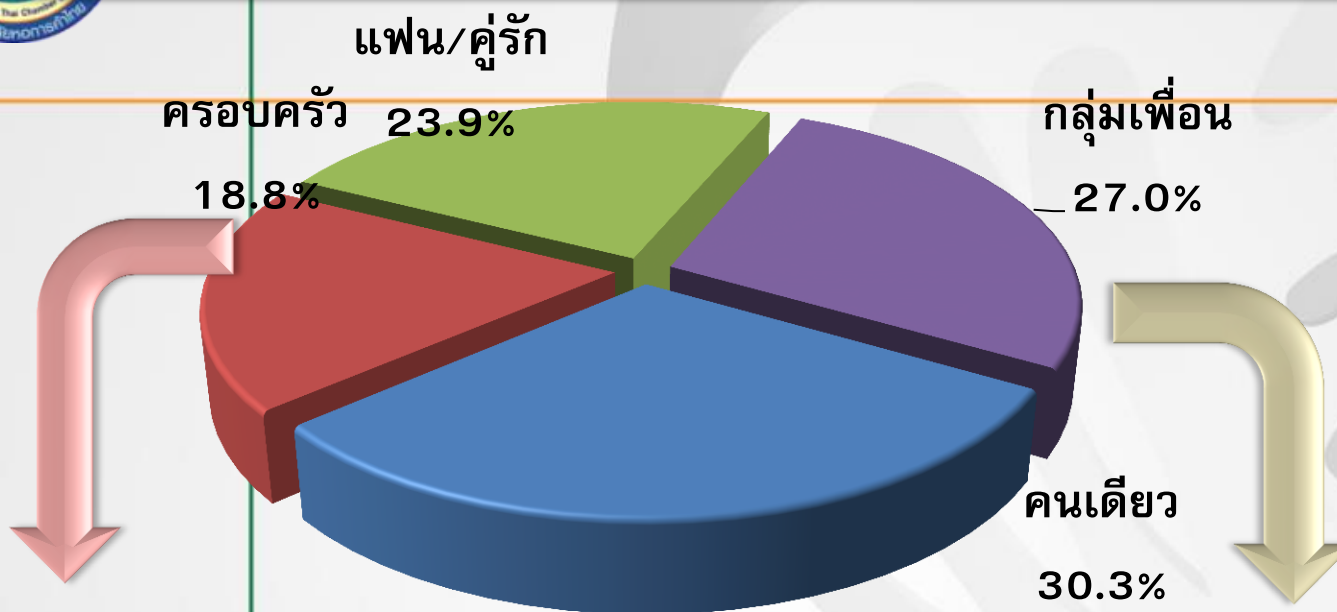
สื่อ Internet

• 45.9%



FIFA WORLD CUP
Brasil

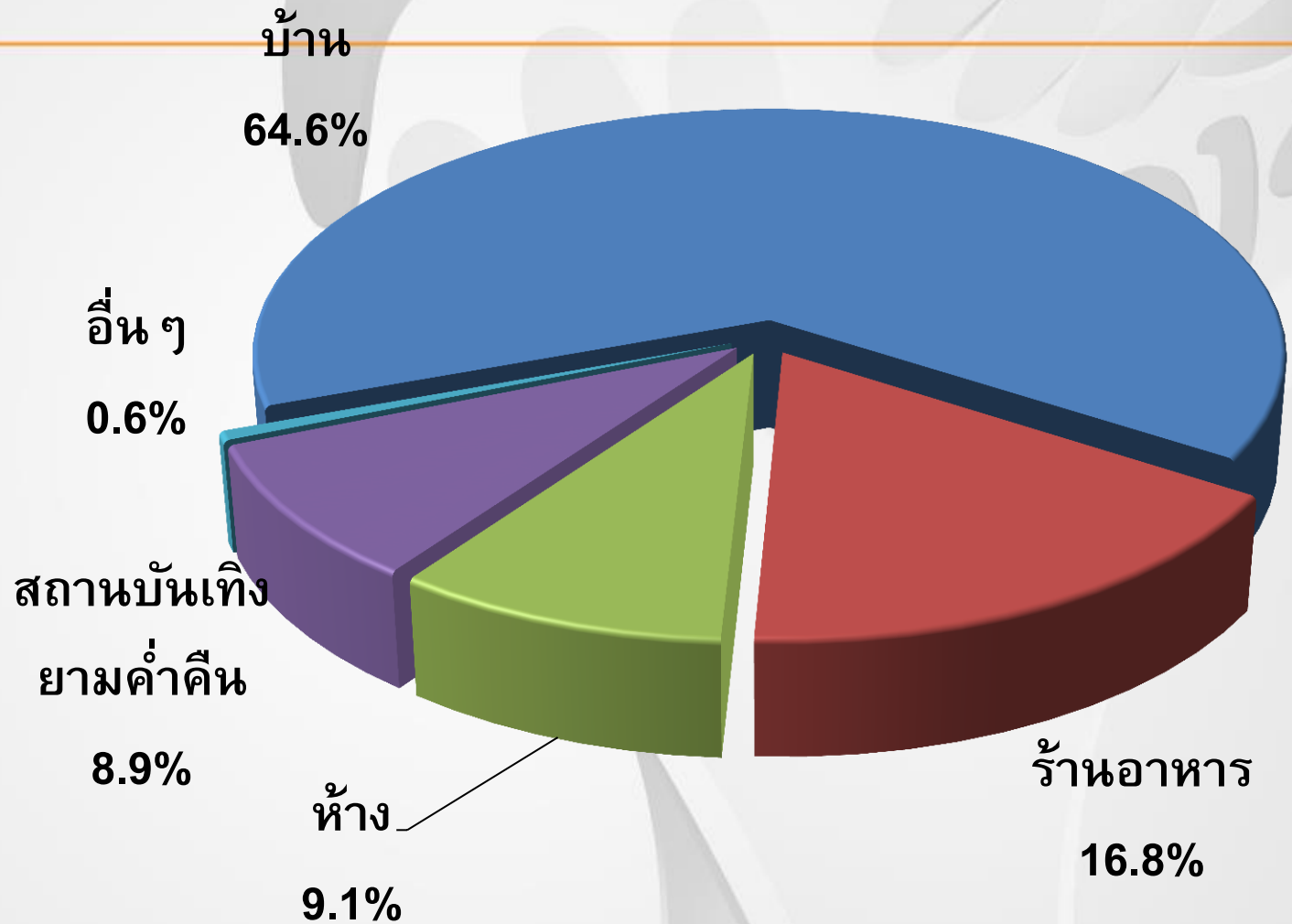
กลุ่มบุคคลที่ร่วมรับชม/รับฟังการถ่ายทอดสด



จำนวนคนที่คุณ	ร้อยละ
1-2	16.9
3-5	72.1
6-9	8.0
มากกว่า 9 คนขึ้นไป	3.0

จำนวนคนที่คุณ	ร้อยละ
1-2	24.4
3-5	58.1
6-9	13.1
มากกว่า 9 คน	4.5

สถานที่ในการรับชม/ฟัง การถ่ายทอดสด





ทีมที่เชียร์

ทีมที่คาดว่าจะจะเป็นแชมป์

ทีมประเทศ	ร้อยละ
บราซิล	14.5
สเปน	14.3
อังกฤษ	13.2
อาร์เจนตินา	8.9
เยอรมัน	8.6

ทีมประเทศ	ร้อยละ
สเปน	16.9
บราซิล	16.8
อังกฤษ	12.4
เยอรมัน	9.9
อาร์เจนตินา	9.4



FIFA WORLD CUP
Brasil

ทีมที่คาดว่าจะเป็นคู่ชิงชนะเลิศ

อันดับ 1 บราซิล ↔ เยอรมัน

อันดับ 2 อังกฤษ ↔ สเปน

อันดับ 3 สเปน ↔ เยอรมัน

อันดับ 4 อังกฤษ ↔ เยอรมัน

อันดับ 5 สเปน ↔ อาร์เจนตินา



FIFA WORLD CUP
Brasil



พฤติกรรมการใช้จ่าย ในช่วงฟุตบอลโลก 2014



FIFA WORLD CUP
Brasil

เปรียบเทียบค่าใช้จ่ายปัจจุบันกับก่อนมีฟุตบอลโลก/บอลโลก 4ปีที่



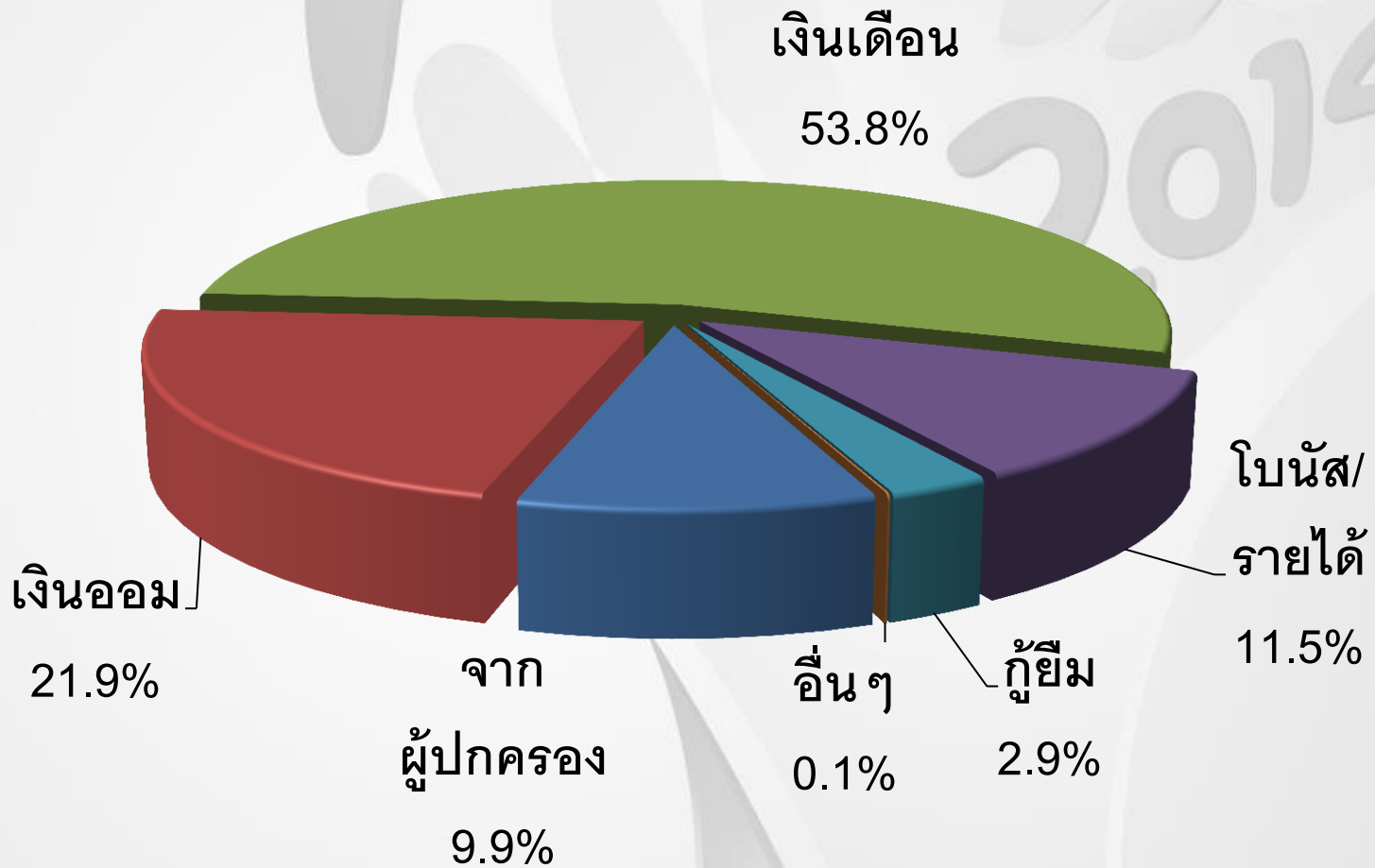
เทียบกับก่อนมีฟุตบอลโลก

เทียบกับฟุตบอลโลก(4ปีก่อน)

	เพิ่มขึ้น	ลดลง	ไม่เปลี่ยนแปลง	เพิ่มขึ้น	ลดลง	เท่าเดิม
พื้หนบอ	44.7	24.4	40.9	33.9	16.9	49.2
ค่าไฟฟ้า	40.2	13.3	46.5	28.3	19.4	52.3
ทำบุญ	32.6	9.4	58	23.2	16.1	60.7
ซื้อขนมขบเคี้ยว	31.1	15.5	53.4	16	27.9	56.1
ซื้อสุรา/ไวน์	28.3	10.8	60.9	25.6	28.8	45.6
ส่ง SMS ชิงรางวัล	25.7	18.7	55.6	19.2	14.2	66.6
ซื้อไปรษณีย์บัตร	24.7	14.7	60.6	21.8	10.5	67.7
ซื้อหวยใต้ดิน	24.7	31.8	43.5	21.1	3.2	75.7
ซื้อหนังสือพิมพ์	21.7	11.1	67.3	21.6	13.3	65.1
ซื้อหวยบนดิน+สลากกินแบ่งรัฐบาล	21.5	35.6	42.9	20.4	11.9	67.7
ส่งสรรค์/จัดเลี้ยง	21.4	27.6	51.1	12.1	2.8	85.1
ซื้อสินค้า/ของที่ระลึกของทีมบอล(เสื้อหมวก ธง ฯลฯ)	19.4	33.7	46.9	13.3	34.5	52.2
ติดตั้งกล่องรับสัญญาณของอาร์เอส	19.2	13.5	67.4	28.2	14.6	57.2
ซื้อ T.V วิทยุ คอมพิวเตอร์	18.3	18.6	63.1	12.9	28.5	58.6
ทำนไปทานข้าวนอกบ้าน(ร้านอาหาร)	16.5	24.6	58.9	12.3	23	64.7



ที่มาของเงินที่ใช้ในช่วงฟุตบอลโลก 2014



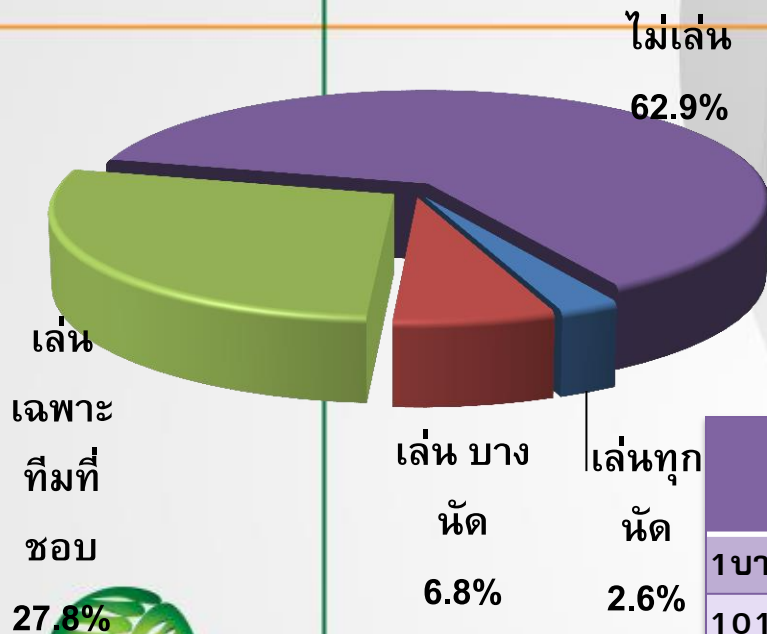


พฤติกรรมการเล่นพนันบอล ในช่วงฟุตบอลโลก 2014



FIFA WORLD CUP
Brasil

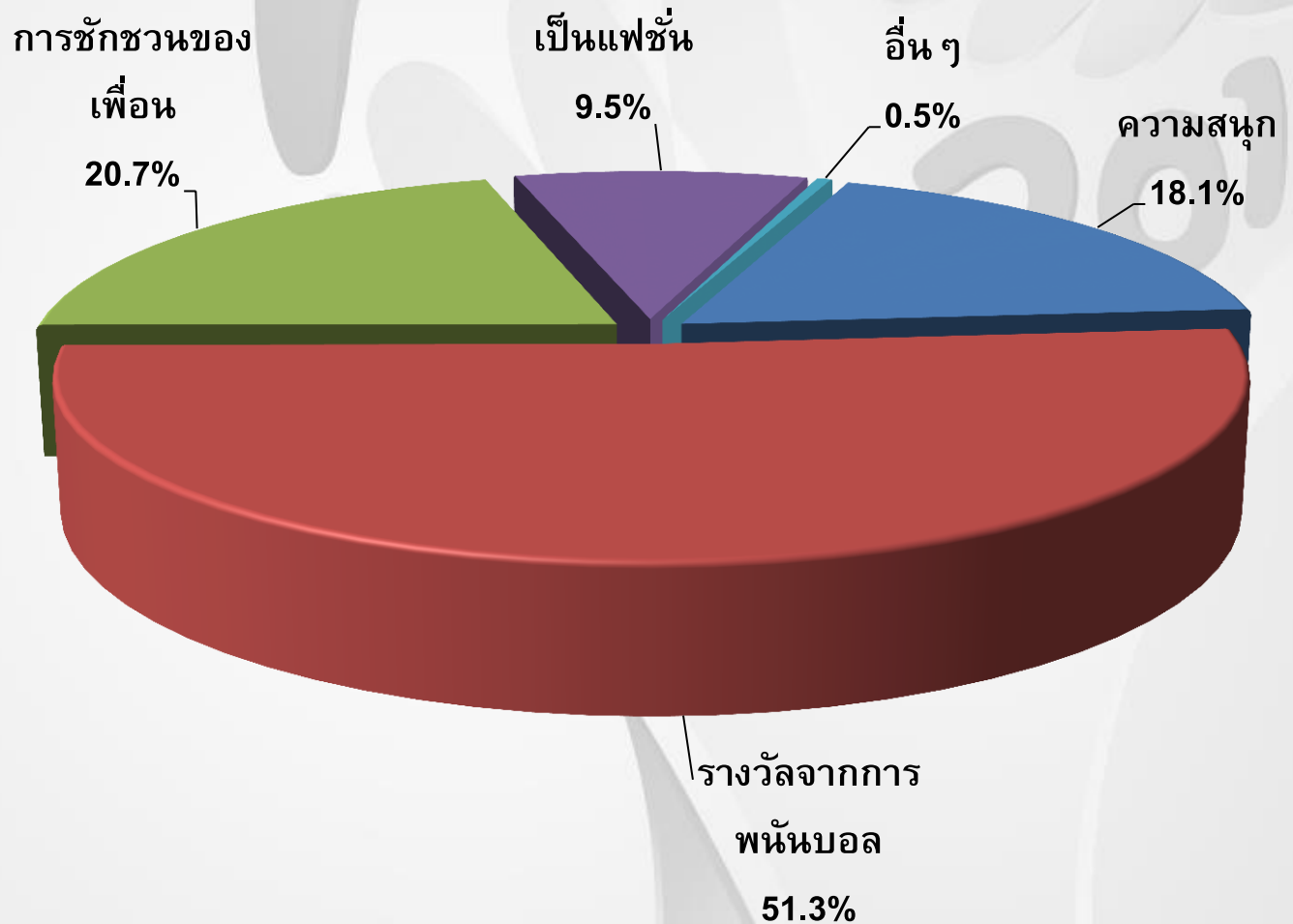
สัดส่วนของผู้เล่นพนันฟุตบอลในช่วงฟุตบอลโลก



	จำนวนเงิน ต่อครั้งที่เล่น	คาดว่าจะได้รับ เงินต่อนัด	เล่นโดยรวม ตลอดฤดูกาล
1 บาท - 100 บาท	1.0	0.2	
101 บาท - 500 บาท	16.2	1.9	
501 บาท-1,000 บาท	11.7	2.3	
1,001 บาท -5,000 บาท	63.7	49.1	
5,001-10,000 บาท	3.6	27.6	
10,000-50,000 บาท	3.8	18.5	
มากกว่า 50,001 บาทขึ้นไป	-	0.5	
รวม	100	100	
เล่นโดยเฉลี่ย จำนวน (บาท)	1,922.68	6,735.37	8,224.89



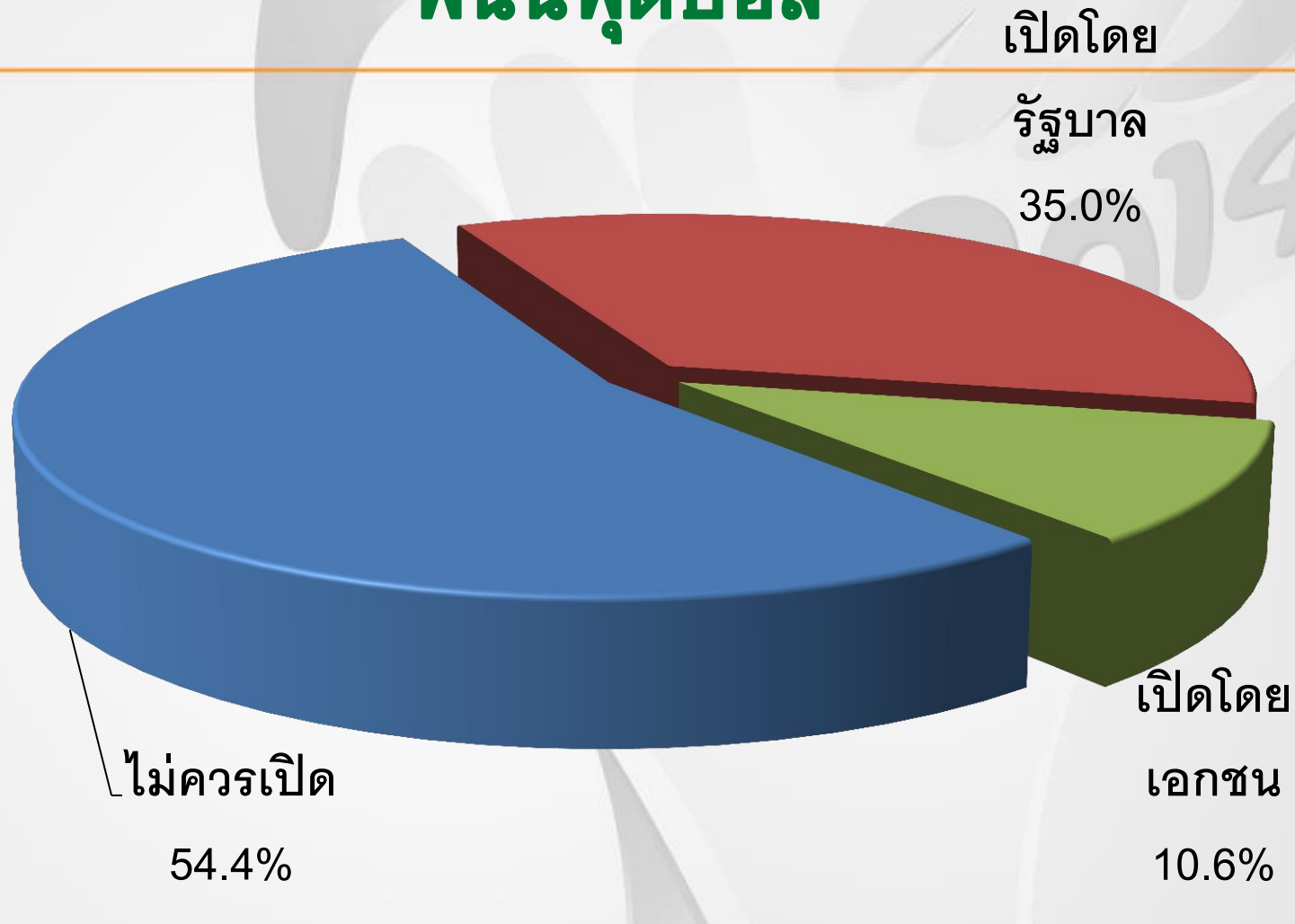
สาเหตุที่ทำให้เล่นพนันฟุตบอล



FIFA WORLD CUP
Brasil



ความคิดเห็นเกี่ยวกับการออกกฎหมาย พนันฟุตบอล



FIFA WORLD CUP
Brasil



สรุปการใช้จ่ายในช่วงฟุตบอลโลก

รายการ	World Cup 2010 (ล้านบาท)	EURO 2012 (ล้านบาท)	World Cup 2014 (ล้านบาท)	%การ เปลี่ยนแปลง เทียบ World Cup	%การ เปลี่ยนแปลง เทียบ EURO
การใช้จ่ายทั่วไป	22,464.6	23,217.9	25,715.5	14.5	10.8
พนันบอล	37,208.1	41,710.3	43,530.1	17.0	4.4
รวม	59,672.7	64,928.2	69,245.6	16.0	6.6



%การเปลี่ยนแปลง เทียบกับช่วงยูโร 2012



ผลกระทบทางสังคม และเศรษฐกิจ ในช่วงฟุตบอลโลก 2014



FIFA WORLD CUP
Brasil

ความคิดเห็นเกี่ยวกับผลกระทบต่อเศรษฐกิจและสังคม

ผลกระทบ (หน่วย:ร้อยละ)	น้อย	ปานกลาง	มาก	ไม่เห็น ด้วย
กระตุ้นเยาวชนให้หันมาสนใจข่าวกีฬามากขึ้น	6.7	21.8	67.8	3.7
ก่อให้เกิดหนี้สินเพิ่มขึ้น	4.0	28.8	64.5	2.7
มีการหยุดงานมากขึ้น	6.2	30.0	62.5	1.3
ก่อให้เกิดการพ่นผิดกฎหมายมากขึ้น	11.4	27.1	60.4	1.2
ประสิทธิภาพในการทำงานลดลง	7.7	29.9	59.5	2.9
ปัญหาอาชญากรรม, โจรกรรมเพิ่ม	7.8	31.0	57.3	3.8
มีการจับจ่ายใช้สอยมากขึ้น	10.2	32.6	54.5	2.6
ช่วยให้เศรษฐกิจดีขึ้นในช่วงบอโลก	11.5	32.8	53.0	2.7
กระตุ้นให้เยาวชนหันมาเล่นกีฬาฟุตบอลมากขึ้น	23.5	12.5	51.4	12.6
กระตุ้นให้วงการฟุตบอลไทยมีโอกาเล่นในระดับโลก	19.7	29.1	48.0	3.2
ช่วยลดความเครียดจากการเรียนหรือการทำงาน	18.4	34.6	43.5	3.5
เสริมสร้างความสัมพันธ์ในครอบครัว	17.0	37.5	41.3	4.2
อื่น ๆ	34.5	25.5	36.4	3.6



ข้อเสนอแนะในช่วงเทศกาลฟุตบอลโลก 2014

- ดูแลบุตรหลานอย่างใกล้ชิดในการรับชมฟุตบอลโลก
- ให้ความรู้แก่เด็กและเยาวชนในเรื่องของโทษและสิ่งที่จะได้รับเมื่อติดพนันฟุตบอล
- ส่งเสริมให้เด็กและเยาวชนเล่นกีฬา
- ควรมีการถ่ายทอดข่าวในคู่ที่เป็นที่นิยม
- ให้ตำรวจตรวจตราเพิ่มมากขึ้นเพื่อป้องกันอาชญากรรมและการทะเลาะวิวาท



FIFA WORLD CUP
Brasil



หากต้องการข้อมูลเพิ่มเติม

- กรุณาติดต่อศูนย์พยากรณ์เศรษฐกิจและธุรกิจ มหาวิทยาลัยหอการค้าไทย
- โทร. 02-697-6341
- โทรสาร 02-697-6342
- E-mail : utcccebf@yahoo.com



FIFA WORLD CUP
Brasil