



สงกรานต์

พฤติกรรมการใช้จ่ายในช่วงเทศกาลกินเจ

CHAMBER BUSINESS POLL

มหาวิทยาลัยหอการค้าไทย และหอการค้าไทย โทร 0-2697-6341 โทรสาร 0-2697-6342

www.utcc.ac.th/cebf



齋

พฤติกรรมการใช้จ่ายในช่วงเทศกาลกินเจรอบ 2

สำรวจระหว่างวันที่ 7-11 ตุลาคม 2557

จำนวนทั้งสิ้น 1,272 ตัวอย่างทั่วประเทศ

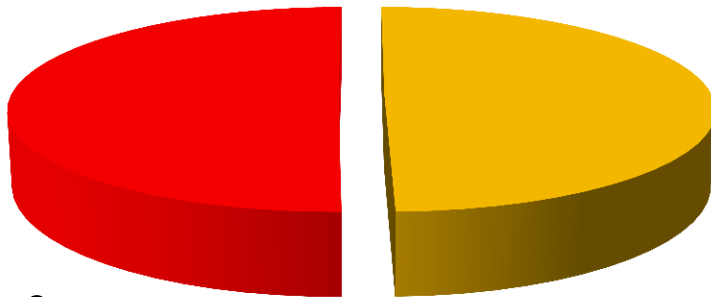


เพศ

ชาย

49.7%

หญิง
50.3%



60ปี ขึ้น
ไป

ต่ำกว่า 20
ปี

50-59ปี
12.7%

11.7%

12.7%

20-29ปี
19.8%

40-49ปี
19.4%

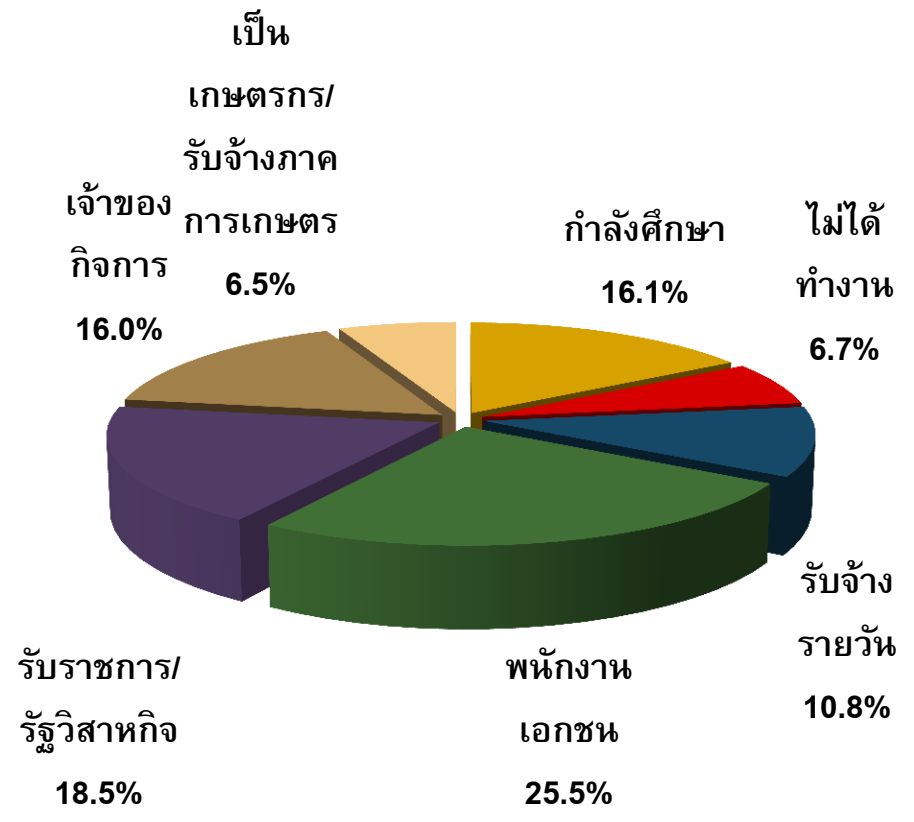
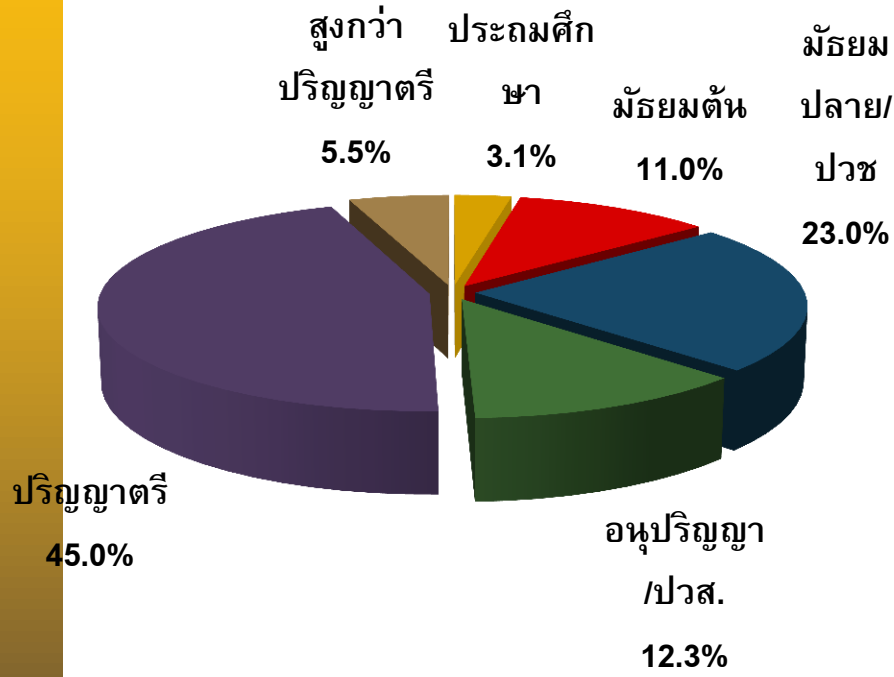
30-39ปี
23.8%



อายุ



การศึกษา



อาชีพ



ข้อมูลทั่วไป

รายได้	ร้อยละ
ต่ำกว่า5,000บาท	19.0
5,001-10,000บาท	13.8
10,001-20,000บาท	27.7
20,001-30,000บาท	21.0
30,001-40,000บาท	15.8
มากกว่า 40,001 บาทขึ้นไป	2.7

ภูมิภาค	ร้อยละ
กทม.และปริมณฑล	15.6
ตะวันออกเฉียงเหนือ	32.4
กลาง	17.7
เหนือ	19.1
ใต้	15.1



齋



ประเมินผลภารกิจในรอบที่ 1

เทียบพฤติกรรมการกินเจในเทศกาล ของประชาชนทั่วประเทศ (รอบที่ 1)

หน่วย : ร้อยละ

พฤติกรรม	52	53	54	55	56	57 คาดการณ์	57 ประเมิน
กินเจ	11.3	23.1	23.5	28.2	29.7	31.2	29.2
ไม่กินเจ	88.7	76.9	76.5	71.8	70.3	68.8	70.8
รวม	100.0	100.0	100.0	100.0	100.0	100.0	100.0



พฤติกรรมในการกินเจครั้งนี้ (รอบที่ 1)

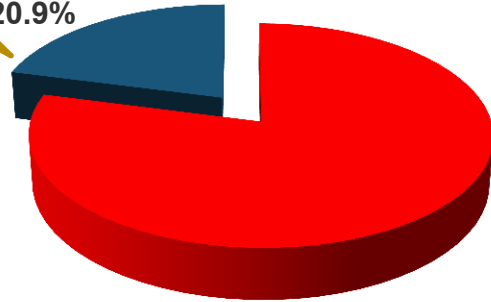
ประมาณ 10 มือ

คาดการณ์

กินบาง
มือ

20.9%

กินตลอด
เทศกาล
79.1%



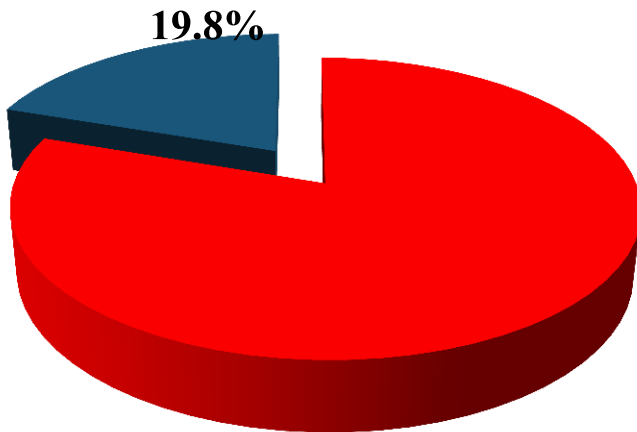
ประมาณ 15 มือ

ผลประเมิน

กินบางมือ

19.8%

กินตลอด
เทศกาล
80.2%



การกินเจในเดือนก.ย.57 เป็นไปตาม เป้าที่วางไว้หรือไม่

ตามเป้า	79.0
ไม่ตามเป้า	21.0



ข้อเสนอแนะต่อรัฐบาล

- ❖ ต้องการให้รัฐบาลแก้ไขปัญหาเศรษฐกิจ โดยเฉพาะเรื่องของหนี้สิน ค่าครองชีพ
- ❖ กระตุ้นเศรษฐกิจ หรือทำให้เศรษฐกิจดีขึ้นกว่าปัจจุบัน
- ❖ แก้ไขปัญหาราคาสินค้าเกษตรตกต่ำอย่างถาวร
- ❖ ดูแลรักษาระดับรายได้ของคนไทย
- ❖ ดูแลแรงงานให้ได้รับความเป็นธรรม
- ❖ สร้างความเสมอภาคทางการศึกษา

**หากต้องการข้อมูลเพิ่มเติม
กรุณาติดต่อ ศูนย์พยากรณ์เศรษฐกิจ และธุรกิจ
มหาวิทยาลัยหอการค้าไทย**

TEL. 0-2697-6341 FAX. 0-2697-6342