



Chamber Business Poll

ศูนย์พยากรณ์เศรษฐกิจและธุรกิจ
มหาวิทยาลัยหอการค้าไทย และหอการค้าไทย
โทรศัพท์ 0-2697-6341 Fax. 0-2697-6342

วันที่ 9 กุมภาพันธ์ 2558



Happy
Valentines

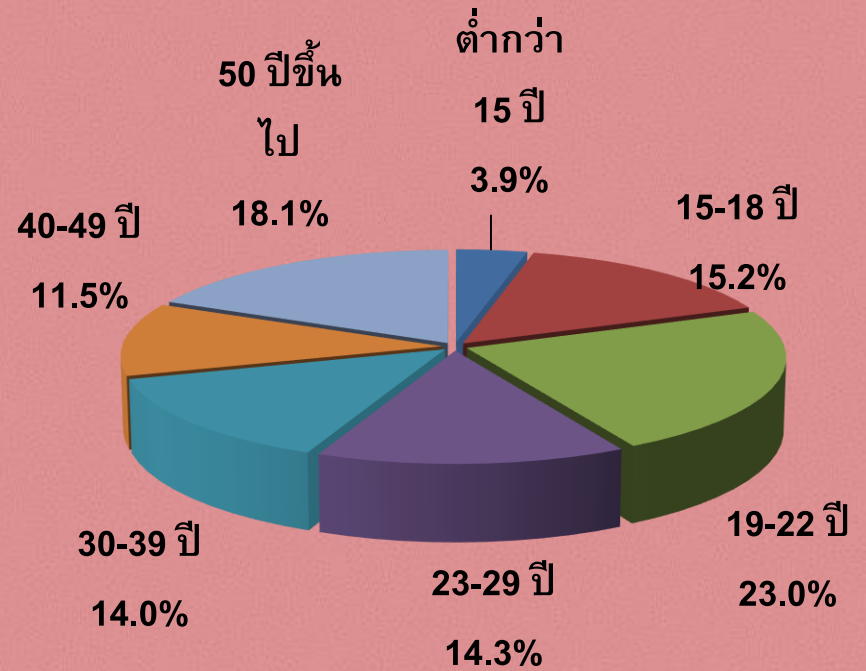
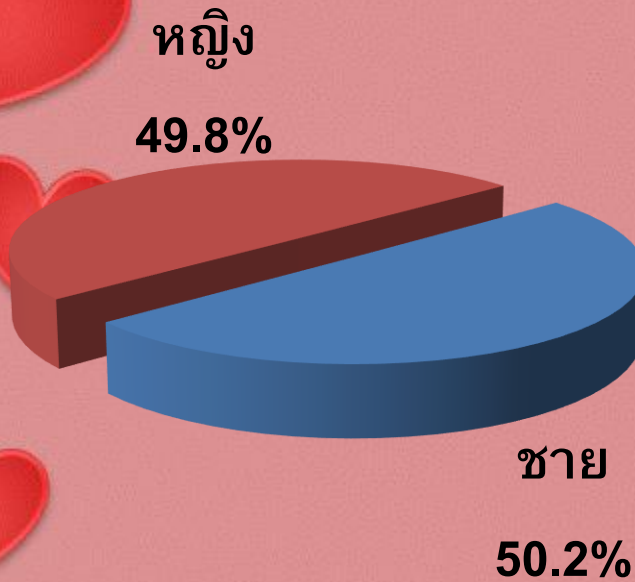
ทัศนคติ พฤติกรรม และการใช้จ่าย
ช่วงวันวาเลนไทน์

จำนวน 1,255 ตัวอย่าง (ทั่วประเทศ)

วันที่สำรวจ 1-7 ก.พ. 2558

อายุ

เพศ



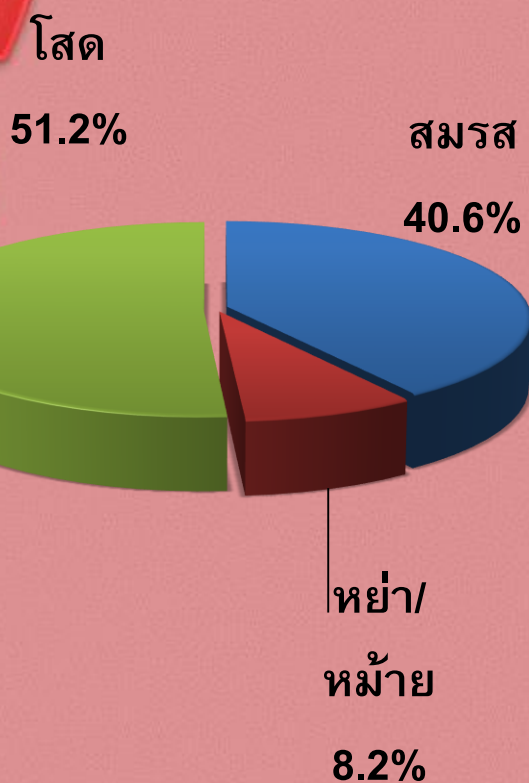
การศึกษา

	ร้อยละ
ประถม	1.5
มัธยมต้น	13.5
มัธยมปลาย	26.7
ปริญญาตรี	51.5
สูงกว่าปริญญาตรี	4.6
อื่น ๆ	2.1

รายได้

	ร้อยละ
น้อยกว่า 2,000 บาท	0.7
2,000-3,000 บาท	12.3
3,001-4,000 บาท	2.6
4,001-5,000 บาท	3.9
5,001-10,000 บาท	28.1
10,001-20,000 บาท	32.0
20,001-30,000 บาท	11.3
30,001-40,000 บาท	5.3
40,001-50,000 บาท	2.0
มากกว่า 50,000 บาทขึ้นไป	1.8

สถานะ



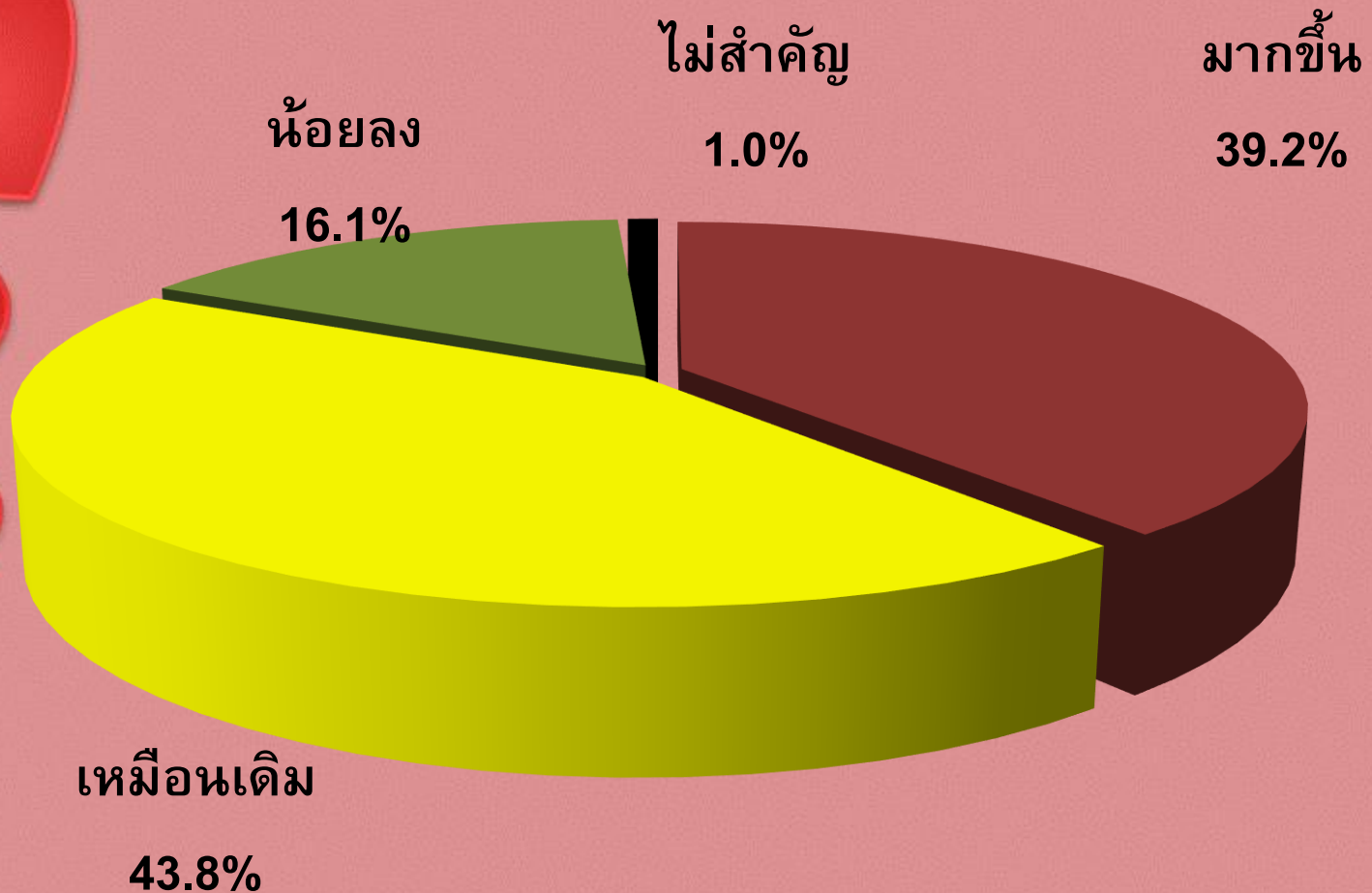
ภูมิภาค

	ร้อยละ
กทมและปริมณฑล	19.2
ตะวันออกเฉียงเหนือ	32.7
กลาง	18.7
เหนือ	17.3
ใต้	12.1

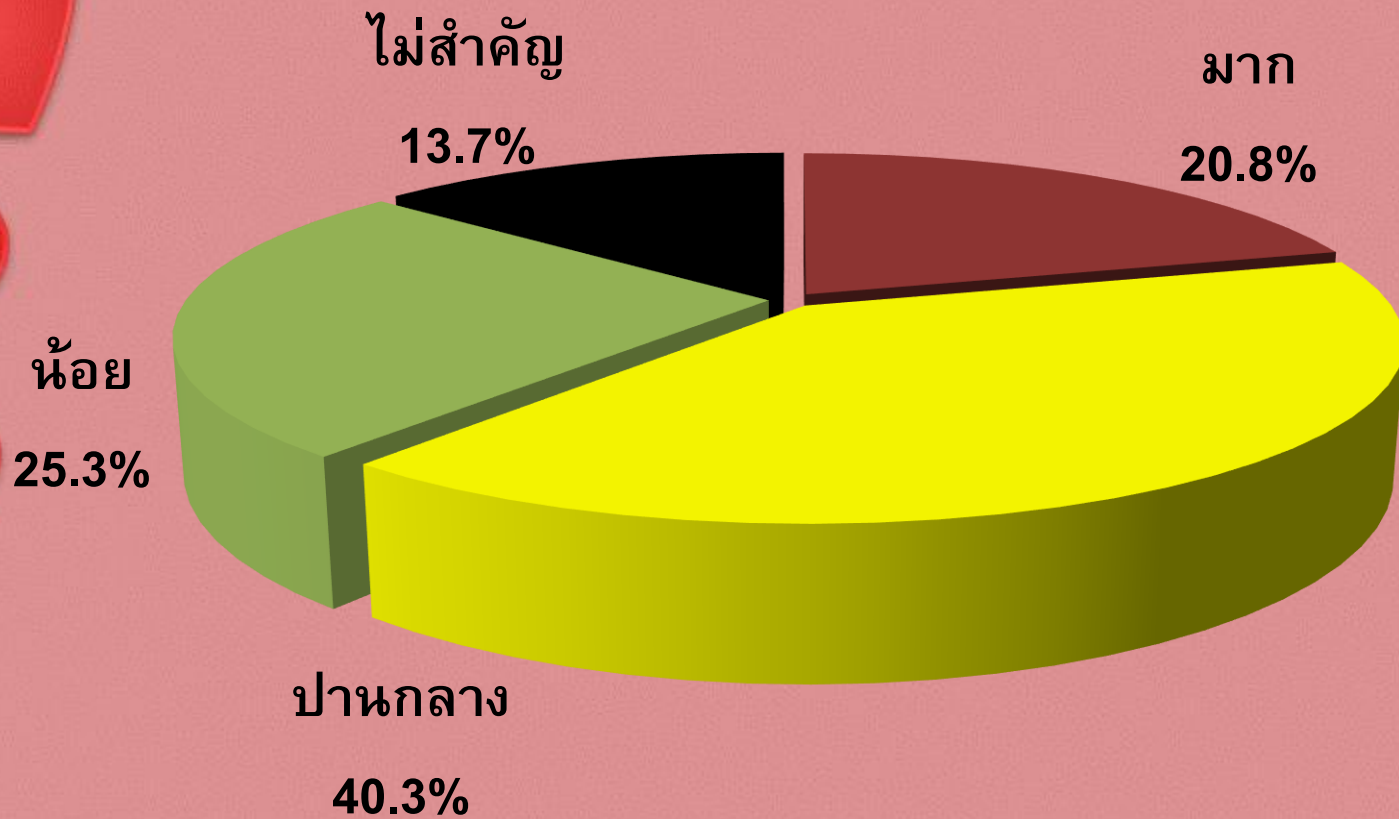


ทักษะเกี่ยวกับวันวาเลนไทน์

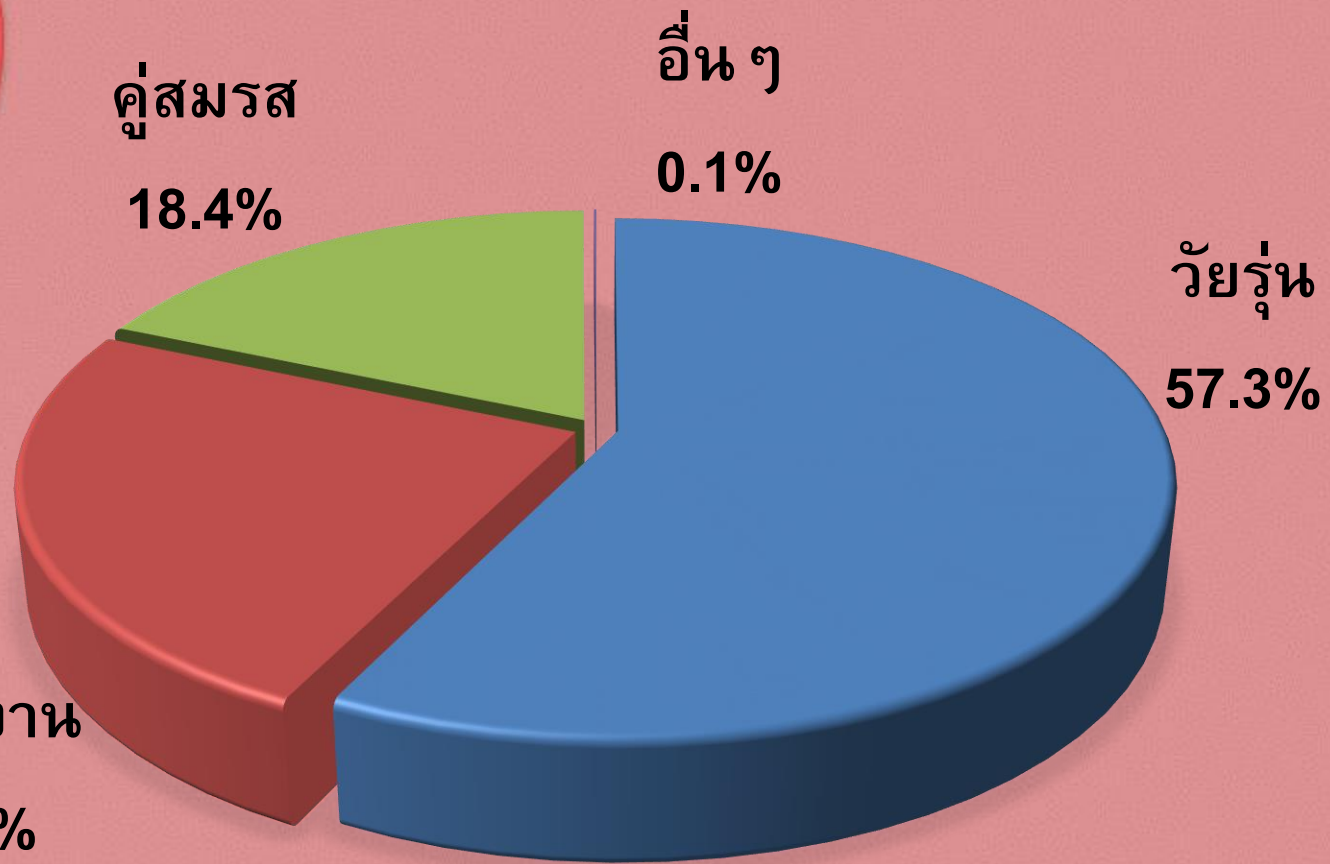
เปรียบเทียบความสำคัญของวันวาเลนไทน์ ในปัจจุบันกับอดีต (5-10ปีที่ผ่านมา)



ท่านให้ความสำคัญกับวันวาเลนไทน์ ในปัจจุบันมากน้อยเพียงใด



ความคิดเห็นเกี่ยวกับกลุ่มคนที่ให้ ความสำคัญกับวันวาเลนไทน์



ท่านเคยใช้วันวาเลนไทน์เป็นโอกาสในการบอกรักหรือไม่

เคย, 58.3

ไม่เคย, 41.7

	ร้อยละ
โอกาสอำนวย	50.9
ไม่เขินอาย	29.2
ความเชื่อ	19.9

	ร้อยละ
บอกวันไหนก็เหมือนกัน	63.0
เขินอาย	19.8
โอกาสไม่อำนวย	17.2

ความคิดเห็นเกี่ยวกับบรรยากาศใน วันวาเลนไทน์ในปี 2558 เทียบกับปี 2557

หน่วย : ร้อยละ


มีความคึกคัก	ร้อยละ
มากกว่า	20.2
น้อยกว่า	18.1
ไม่เปลี่ยนแปลง	61.7



คาดหวังว่าเศรษฐกิจจะดีขึ้น	46.6
มีสถานที่ที่เที่ยวมากขึ้น	32.5
ผู้ประกอบการไม่อยู่	13.3
ราคาสินค้าถูกลง	4.4
นโยบายกระตุ้นเศรษฐกิจของรัฐ	3.2

หน่วย : ร้อยละ

เศรษฐกิจยังไม่ฟื้น(แย่ลง)	52.0
ราคาสินค้าแพงขึ้น	41.6
มีความกังวลเรื่องความปลอดภัย	5.4
นโยบายกระตุ้นเศรษฐกิจของรัฐ	0.9



หากต้องการข้อมูลเพิ่มเติม
กรุณาติดต่อ ศูนย์พยากรณ์เศรษฐกิจ และธุรกิจ
มหาวิทยาลัยหอการค้าไทย

TEL. 0-2697-6341 FAX. 0-2697-6342