



CHAMBER BUSINESS POLL

ศูนย์พยากรณ์เศรษฐกิจและธุรกิจ

มหาวิทยาลัย หอการค้าไทย



UTCC
Center for Economic
and Business Forecasting
ศูนย์พยากรณ์เศรษฐกิจและธุรกิจ

โทร 0-2697-6341 โทรสาร 0-2697-6342

www.utcc.ac.th/cebf



UEFA
EURO2016
FRANCE

พฤติกรรมการใช้จ่าย

ผลกระทบด้านธุรกิจและสังคมไทย

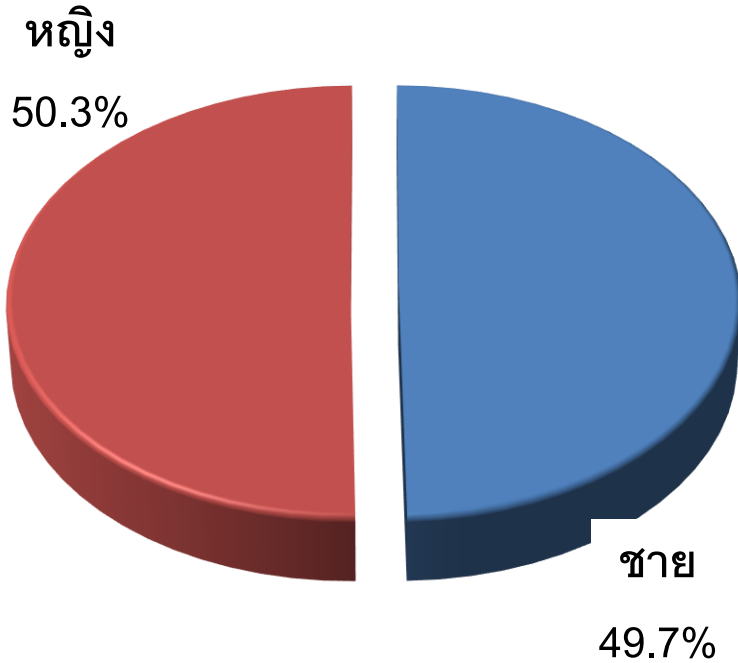
ในช่วงฟุตบอล EURO2016

สำรวจทั่วประเทศ จำนวน 1,204 ตัวอย่าง
ระหว่างวันที่ 1-6 มิถุนายน 2559

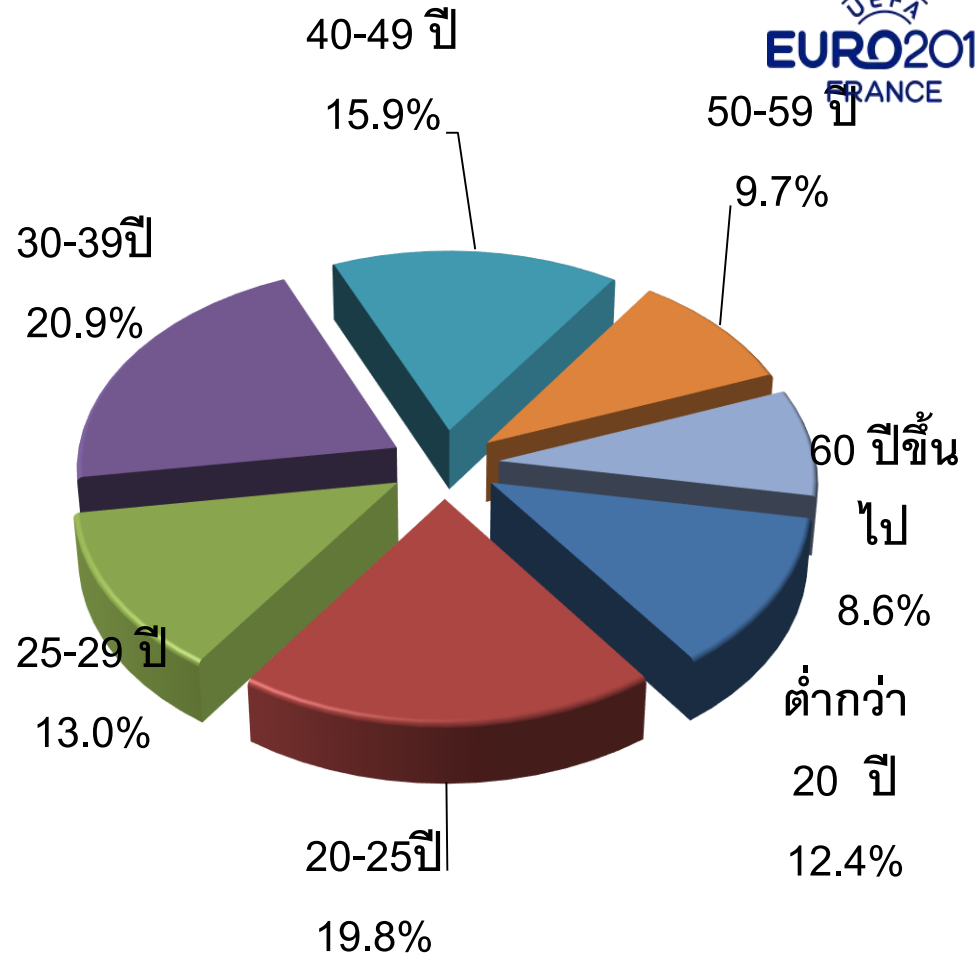


9 มิถุนายน 2559

เพศ



อายุ



UEFA
EURO2016
FRANCE



ระดับการศึกษา

| | ร้อยละ |
|------------------|--------|
| ประถมศึกษา | 1.9 |
| มัธยมศึกษา | 15.8 |
| ปวช./ปวส. | 29.9 |
| ปริญญาตรี | 49.3 |
| สูงกว่าปริญญาตรี | 2.8 |
| อื่น ๆ | 0.3 |

อาชีพ

| | ร้อยละ |
|-----------------|--------|
| รับราชการ | 20.1 |
| พนักงานภาคเอกชน | 33.2 |
| รับจ้างรายวัน | 16.8 |
| กำลังศึกษา | 19.0 |
| เจ้าของกิจการ | 10.4 |
| อื่น ๆ | 0.6 |

ระดับรายได้

| | ร้อยละ |
|--------------------------|--------|
| ต่ำกว่า 5,000 บาท | 7.0 |
| 5,001 - 10,000 บาท | 19.0 |
| 10,001 - 15,000 บาท | 24.1 |
| 15,001-20,000 บาท | 18.7 |
| 20,001 - 30,000 บาท | 16.1 |
| 30,001 - 40,000 บาท | 10.7 |
| มากกว่า 40,001 บาทขึ้นไป | 4.6 |

ภูมิภาค

| | ร้อยละ |
|--------------------|--------|
| กทม.และปริมณฑล | 16.0 |
| ตะวันออกเฉียงเหนือ | 33.8 |
| กลาง | 17.5 |
| เหนือ | 19.0 |
| ใต้ | 13.6 |

ประเทศที่เข้ารอบฟุตบอลยูโร 2016



UEFA
EURO2016
FRANCE

GROUP A



FRANCE



ROMANIA



ALBANIA



SWITZERLAND

GROUP B



ENGLAND



RUSSIA



WALES



SLOVAKIA

GROUP C



GERMANY



UKRAINE



POLAND



NORTHERN IRELAND

GROUP D



SPAIN



THE CZECH REPUBLIC



TURKEY



CROATIA

GROUP E



BELGIUM



ITALY



IRELAND



SWEDEN

GROUP F



PORTUGAL



ICELAND



AUSTRIA



HUNGARY

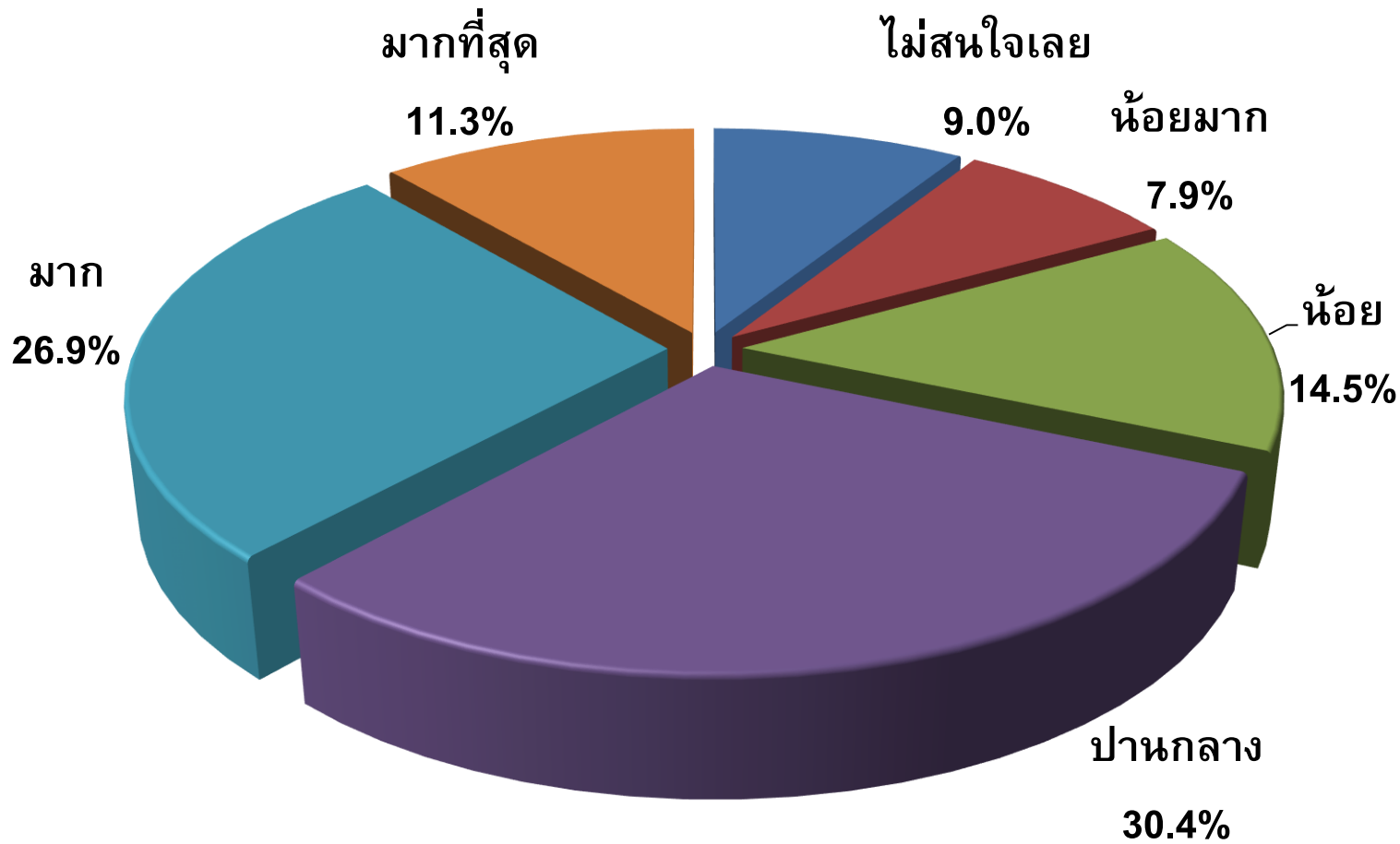
การติดตามฟุตบอลยูโร 2016



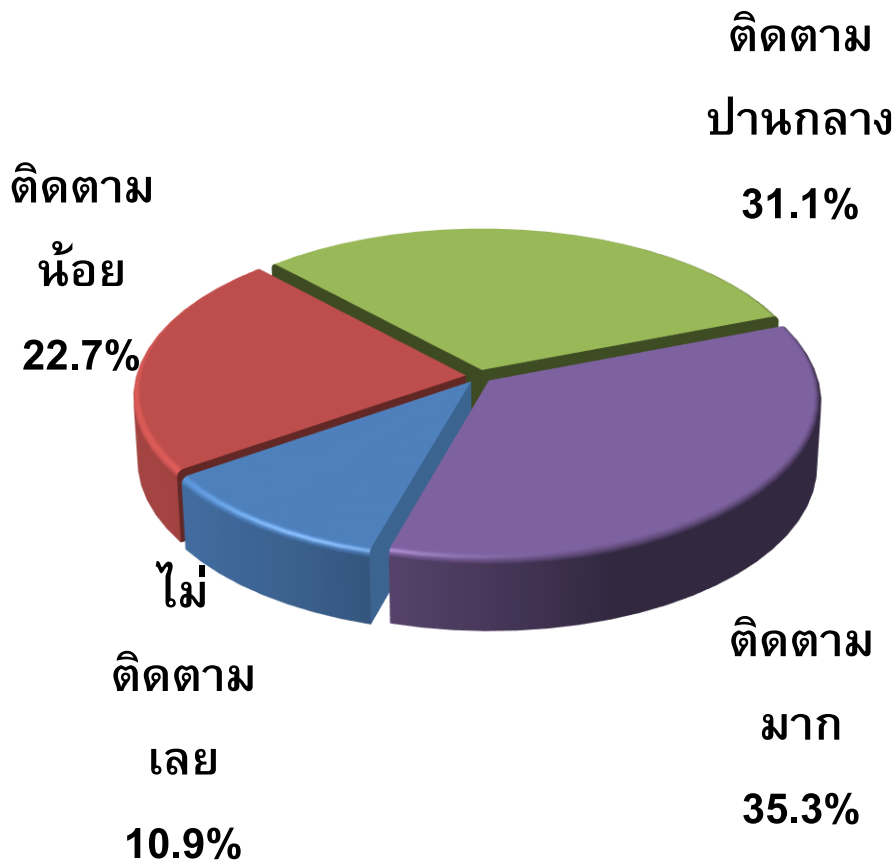
ความสนใจในฟุตบอลยูโร 2016



UEFA
EURO2016
FRANCE

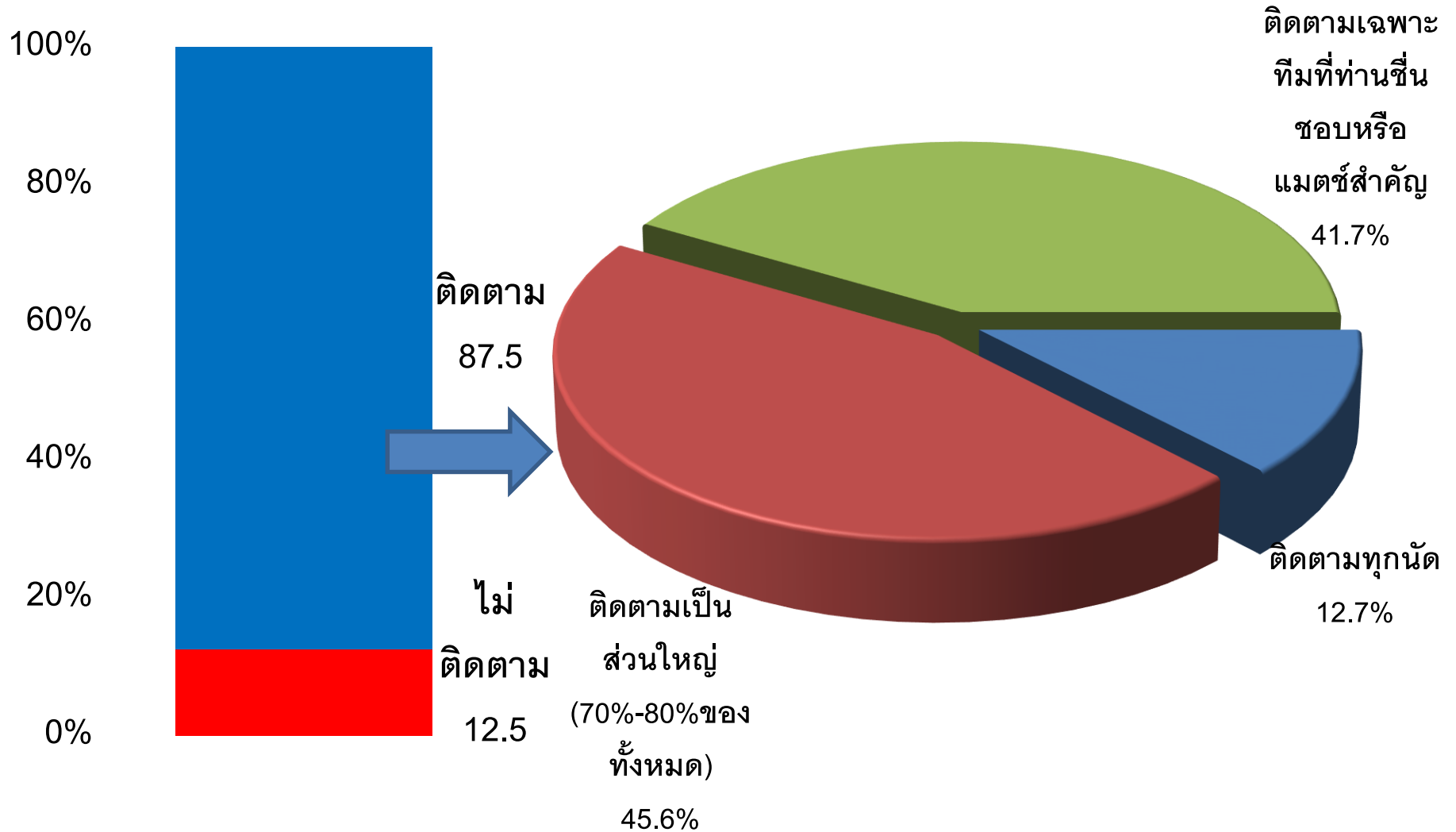


การติดตามข่าวสารเกี่ยวกับฟุตบอลยูโร 2016

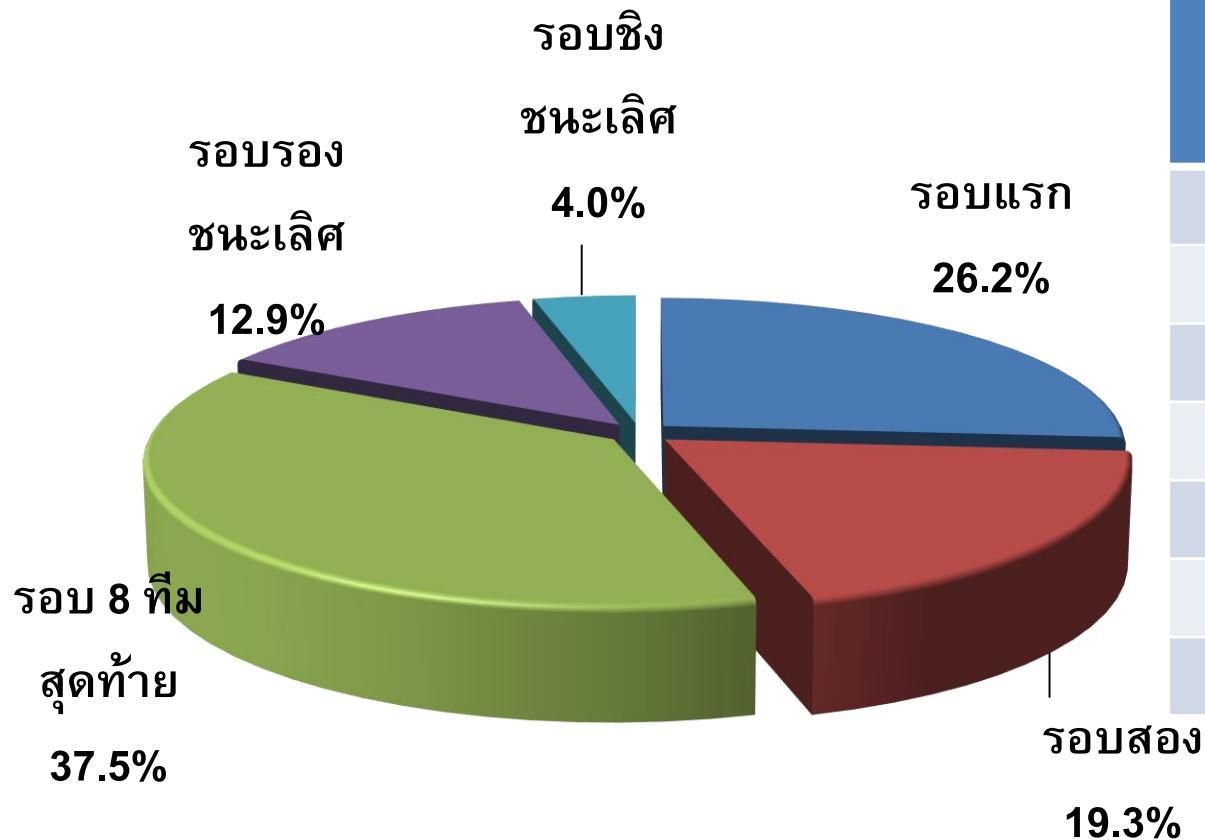


| สื่อที่ใช้ติดตามข่าวสาร | ร้อยละ |
|-------------------------|--------|
| โทรทัศน์ | 43.4 |
| หนังสือพิมพ์ | 25.4 |
| เว็บไซต์ | 13.1 |
| แอปพลิเคชัน | 8.7 |
| วิทยุ | 5.3 |
| ญาติหรือเพื่อน | 4.2 |

การติดตามการถ่ายทอดสดฟุตบอลยูโร 2016

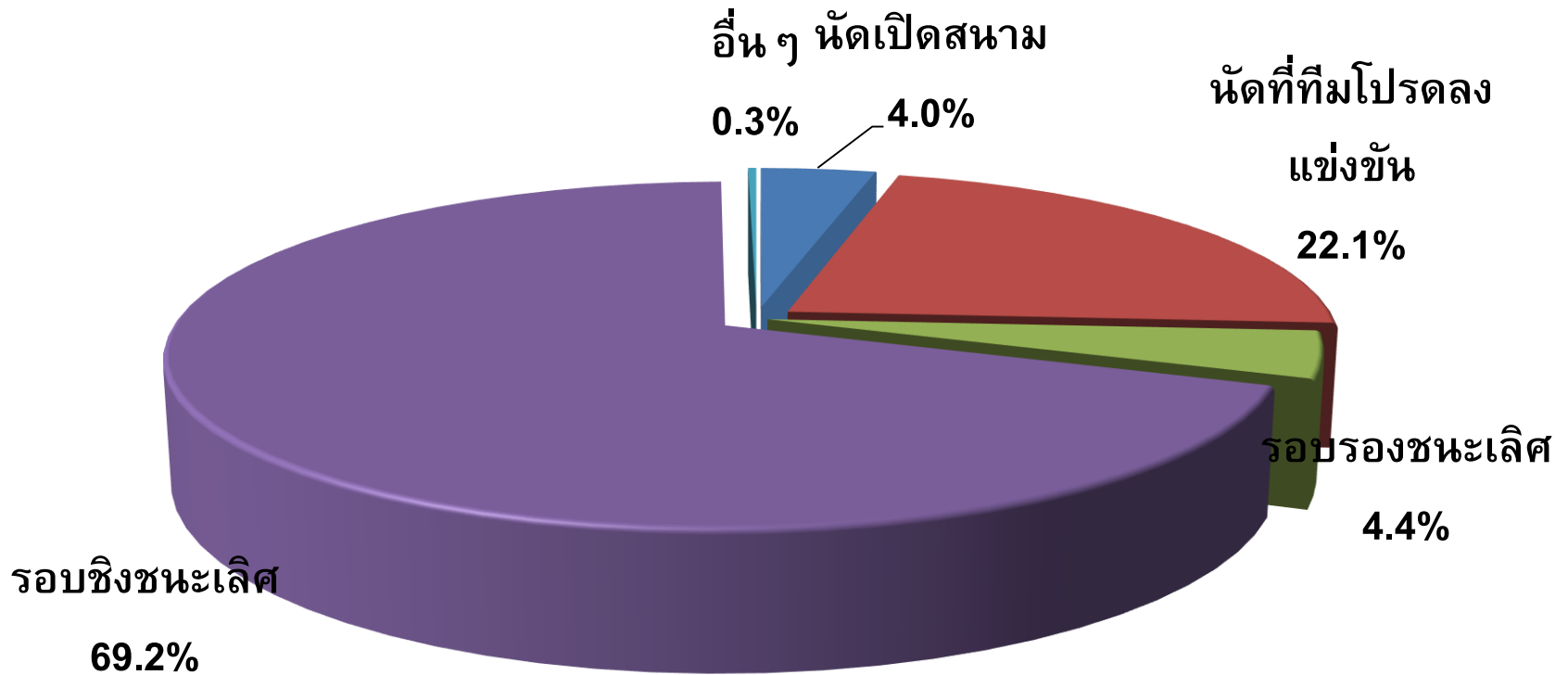


การคาดการณ์ว่าจะเริ่มติดตามฟุตบอลยูโร 2016 อย่างต่อเนื่องตั้งแต่รอบใด



| สื่อที่ใช้ติดตาม | ร้อยละ ของผู้ตอบ |
|---------------------|---------------------|
| โทรทัศน์ | 93.1 |
| อินเทอร์เน็ตมือถือ | 26.3 |
| คอมพิวเตอร์ตั้งโต๊ะ | 22.9 |
| วิทยุ | 19.1 |
| โน้ตบุ๊ก | 15.6 |
| Tablet | 8.0 |
| หนังสือพิมพ์ | 0.3 |

นัดที่ท่านจะไม่พลาดฟุตบอลยูโร 2016



ช่วงเวลาที่วางแผนในการดูฟุตบอลยูโร 2016

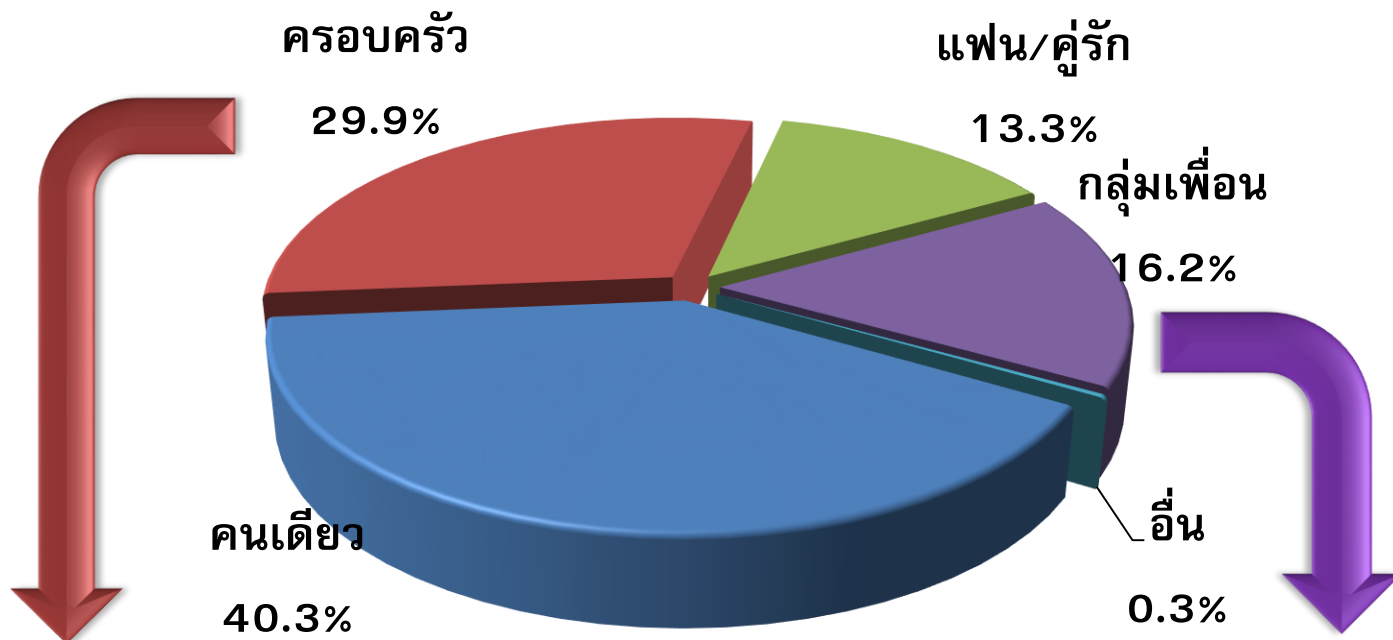
จันทร์-ศุกร์ (หน่วย:ร้อยละ)

| ช่วงเวลา | ดู | ไม่ดู |
|----------|------|-------|
| 20.00 น. | 91.1 | 8.9 |
| 23.00 น. | 45.0 | 55.0 |
| 02.00 น. | 8.3 | 91.7 |

เสาร์-อาทิตย์ (หน่วย:ร้อยละ)

| ช่วงเวลา | ดู | ไม่ดู |
|----------|------|-------|
| 20.00 น. | 74.6 | 25.4 |
| 23.00 น. | 80.7 | 19.3 |
| 02.00 น. | 42.1 | 57.9 |

กลุ่มบุคคลที่ร่วมรับชม/รับฟัง การถ่ายทอดสด



| จำนวนคนที่คุณ | ร้อยละ |
|--------------------|--------|
| 1-2 | 19.7 |
| 3-5 | 77.8 |
| ตั้งแต่ 6 คนขึ้นไป | 2.4 |

| จำนวนคนที่คุณ | ร้อยละ |
|--------------------|--------|
| 1-2 | 8.5 |
| 3-5 | 76.2 |
| ตั้งแต่ 6 คนขึ้นไป | 15.3 |

หากต้องการข้อมูลเพิ่มเติม
กรุณาติดต่อ ศูนย์พยากรณ์เศรษฐกิจ และธุรกิจ
มหาวิทยาลัยหอการค้าไทย

TEL. 0-2697-6341 FAX. 0-2697-6342