



Chamber Business Poll



UTCC

มหาวิทยาลัยหอการค้าไทย

มหาวิทยาลัยหอการค้าไทย และหอการค้าไทย

โทรศัพท์ 0-2697-6341

Fax. 0-2697-6342



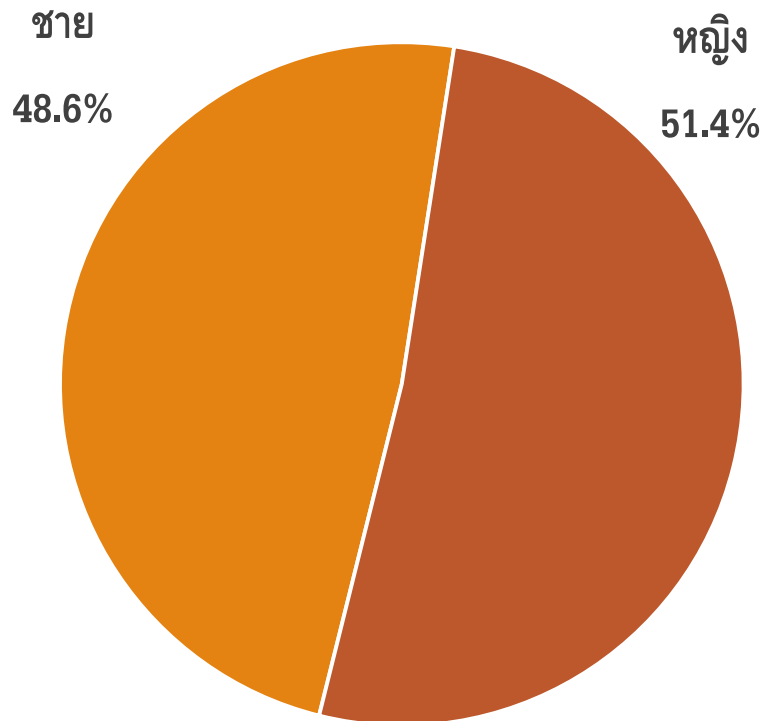
สถานภาพหนี้ครัวเรือนไทย ปี 2559

วันที่ 15 กันยายน 2559

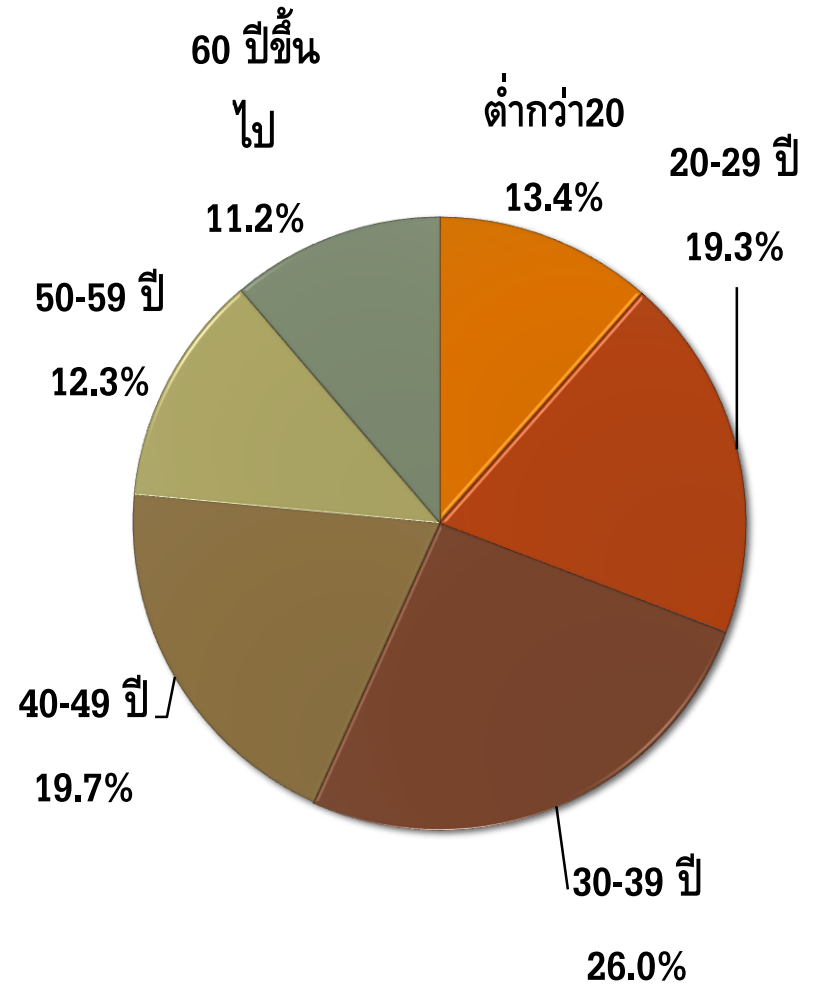
สำรวจทั่วประเทศ จำนวน 1,221 ตัวอย่าง
วันที่ 1-12 กันยายน 2559



เพศ



อายุ



การศึกษา

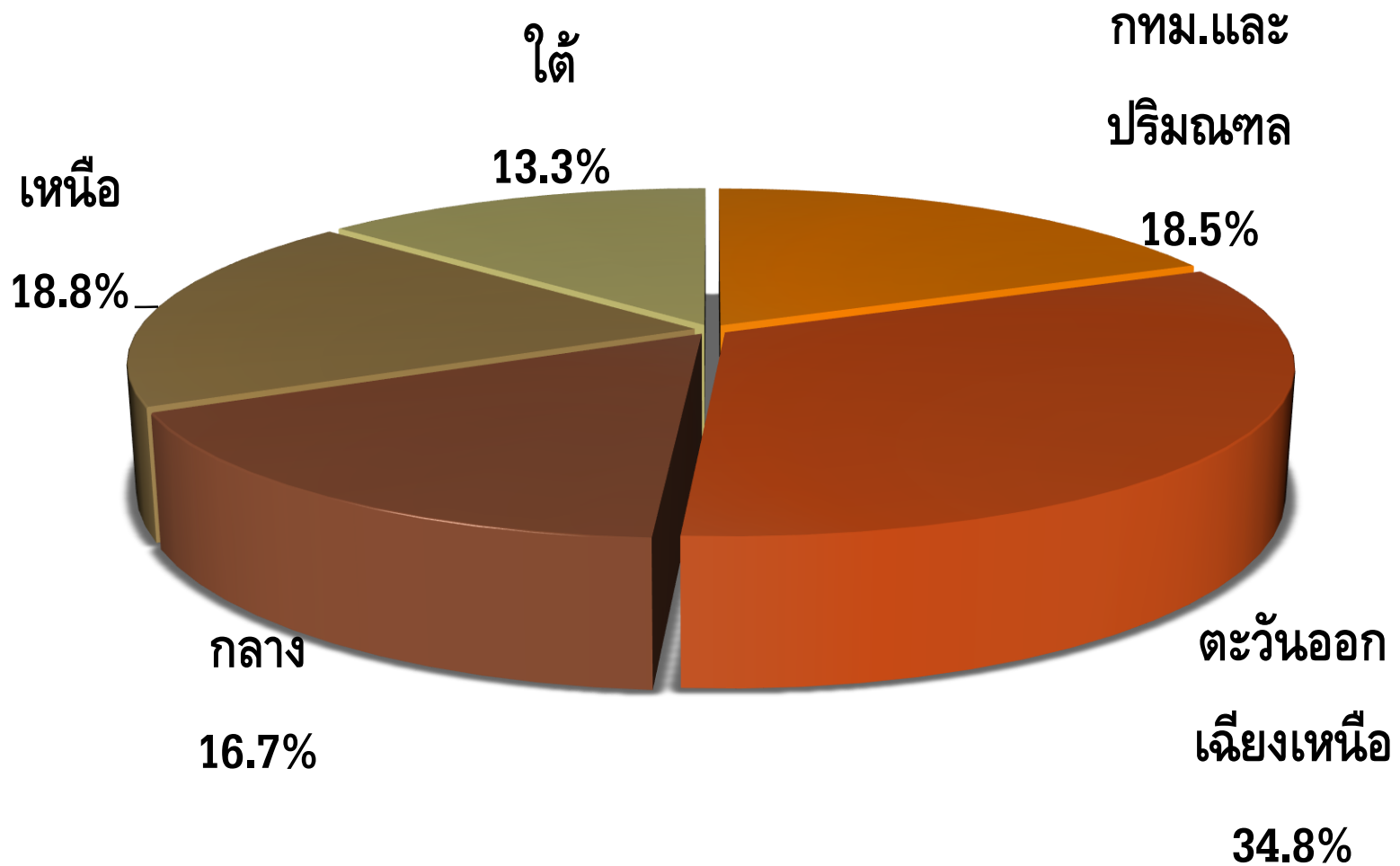
อาชีพ

	ร้อยละ
มัธยมศึกษา	13.8
ปวช./ปวส.	34.3
ปริญญาตรี	42.3
สูงกว่าปริญญาตรี	9.5
อื่นๆ	0.2

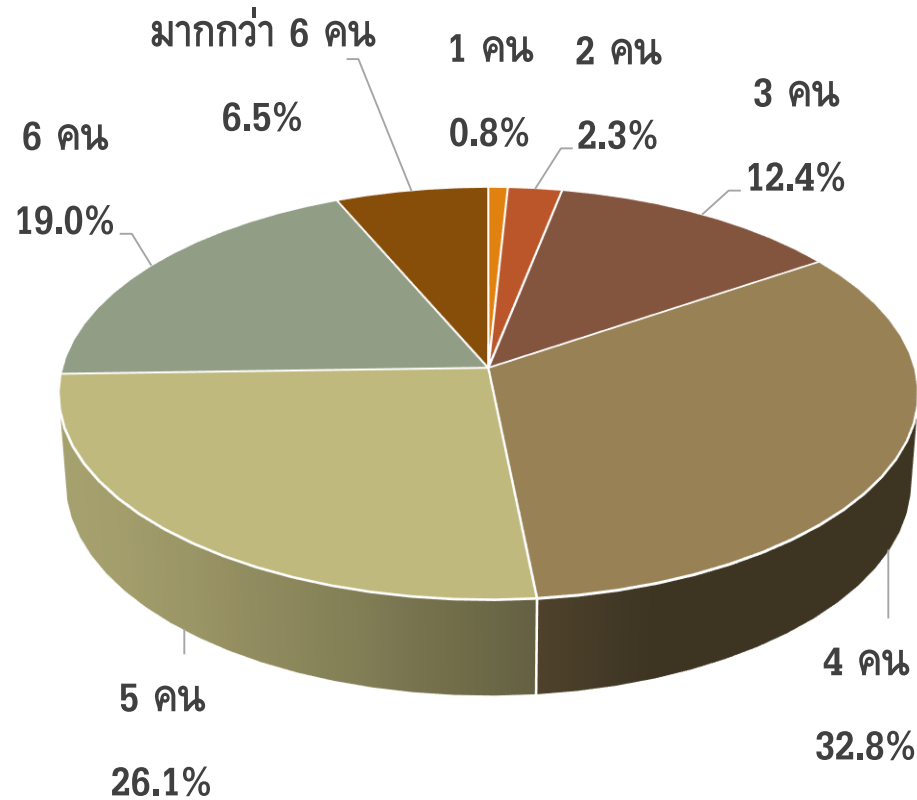
	ร้อยละ
รับราชการ	15.7
รับจ้างรายวัน	18.5
นักศึกษา	5.3
เจ้าของกิจการ	22.1
พนักงานเอกชน	36.5
ไม่ได้ทำงาน	0.3
แม่บ้าน	0.2
เกษตรกร	1.2



ภูมิภาค



จำนวนสมาชิกในครัวเรือน

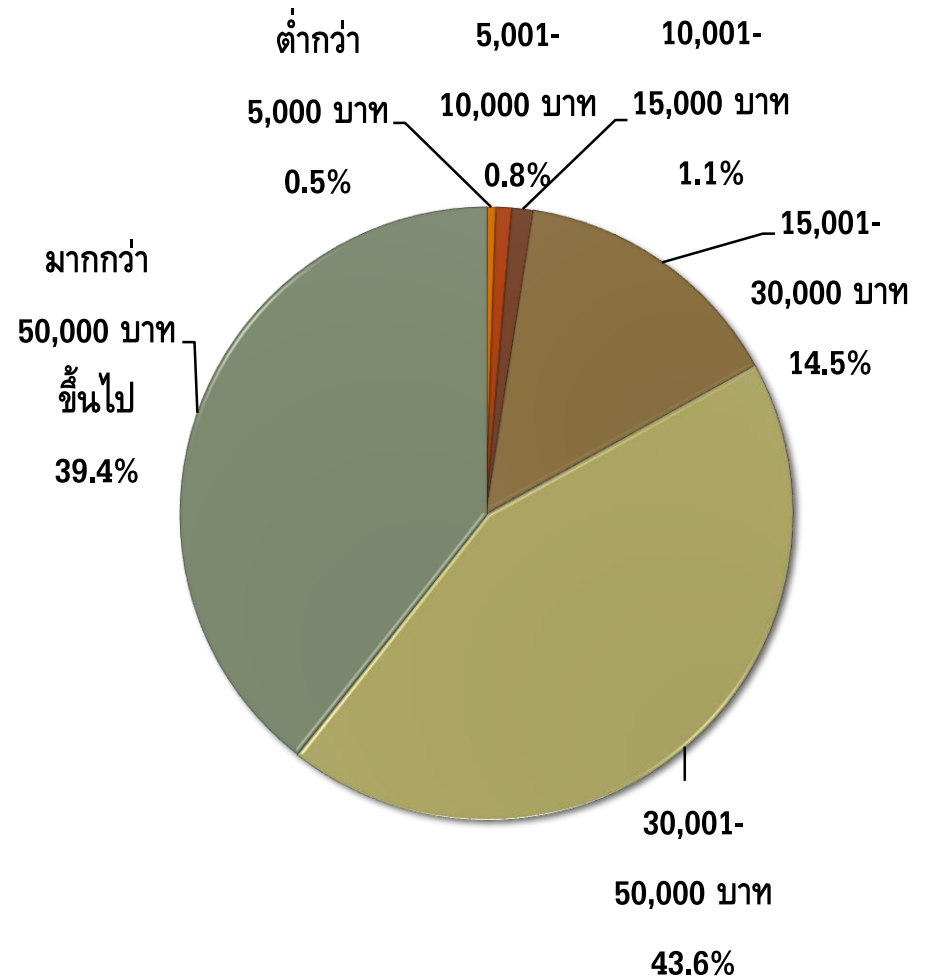
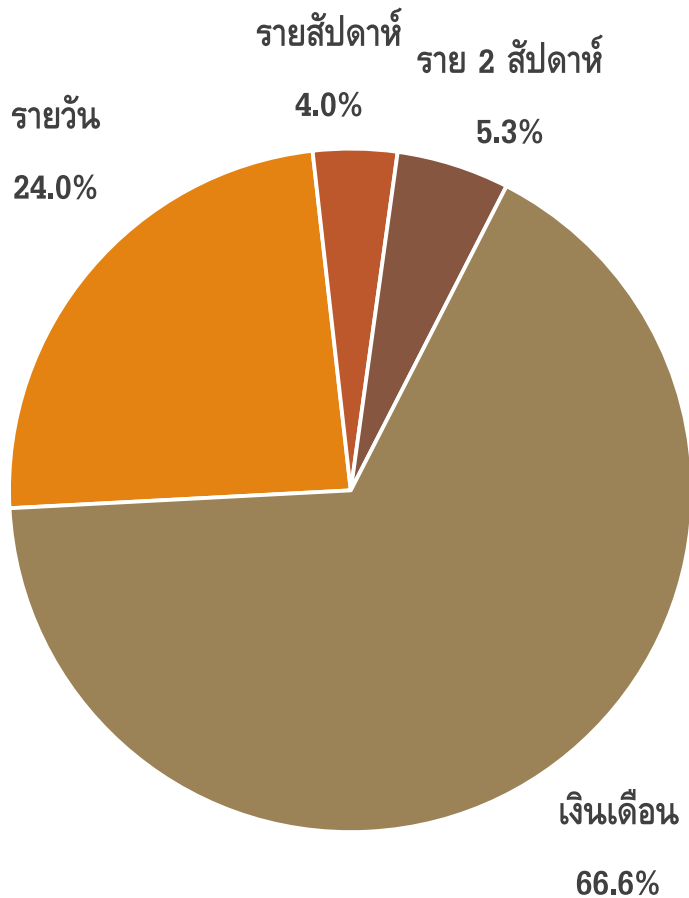


เฉลี่ยโดยรวม 5 คน



ลักษณะของรายได้ที่ได้รับ

รายต่อเดือนของครัวเรือน



พฤติกรรมการใช้จ่ายของครัวเรือน



ภาระหนี้สินของครัวเรือน



ทัศนะเกี่ยวกับการกู้ยืมและภาระหนี้สิน



เปรียบเทียบภาวະหนึ่ของครั้วเรื้อน



รัฐบาลควรเข้ามาทำการแก้ไขปัญหานี้ครัวเรือนของประชาชน

- แก้ไขปัญหานี้นอกระบบ ปัญหาความยากจนให้เกิดความยั่งยืนแก่กับประชาชน
- จัดหาแหล่งเงินทุนในระบบที่มีดอกเบี้ยต่ำ รวมถึงลดข้อจำกัดในการเข้าถึงแหล่งเงินทุน สำหรับประชาชนหรือผู้ประกอบการที่มีความต้องการกู้ยืมเงิน
- ฟื้นฟูและกระตุ้นเศรษฐกิจ เพื่อให้การจ้างงานและสร้างรายได้ให้กับประชาชน
- ส่งเสริมและอบรมการสร้างรายได้หลัก และอาชีพเสริม ให้แก่ประชาชน
- แก้ไขปัญหาครองชีพที่ยังอยู่ในระดับสูง ควบคุมราคาสินค้าให้อยู่ในระดับที่เหมาะสมและเป็นธรรม
- เพิ่มเงินสวัสดิการให้กับคนชรา ผู้พิการ



หากต้องการข้อมูลเพิ่มเติม
กรุณาติดต่อ ศูนย์พยากรณ์เศรษฐกิจ
และธุรกิจ
มหาวิทยาลัยหอการค้าไทย

TEL. 0-2697-6341 FAX. 0-2697-6342

