



สงกรานต์

พฤติกรรมค่าใช้จ่ายในช่วงเทศกาลกินเจ

CHAMBER BUSINESS POLL

มหาวิทยาลัยหอการค้าไทย และหอการค้าไทย โทร 0-2697-6341 โทรสาร 0-2697-6342

www.utcc.ac.th/cebf



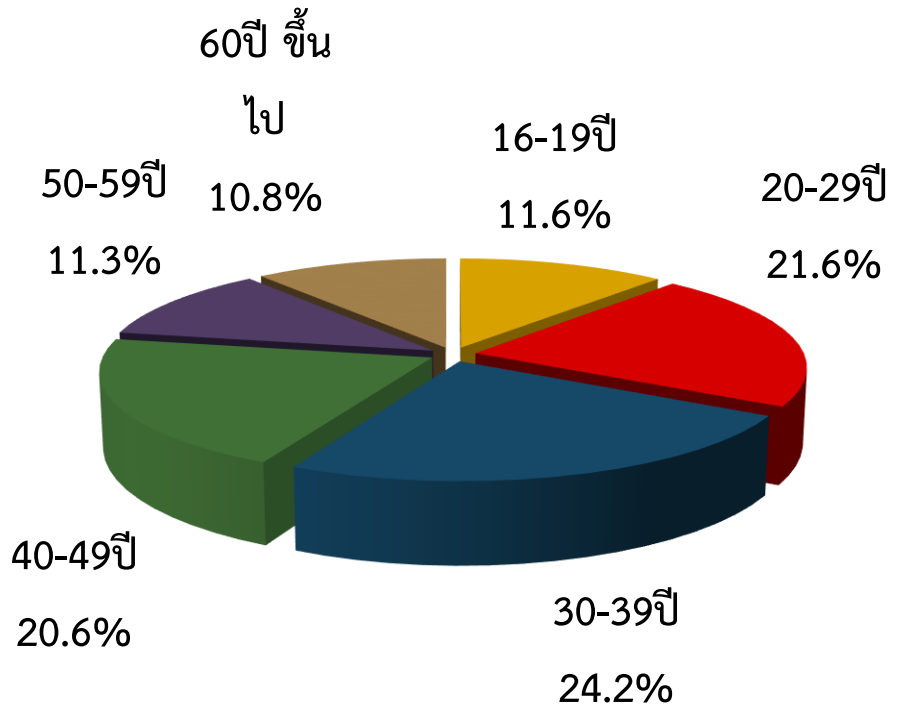
齋

พฤติกรรมการใช้จ่ายในช่วงเทศกาลกินเจ

สำรวจระหว่างวันที่ 19-27 กันยายน 2559
จำนวนทั้งสิ้น 1,206 ตัวอย่างทั่วประเทศ



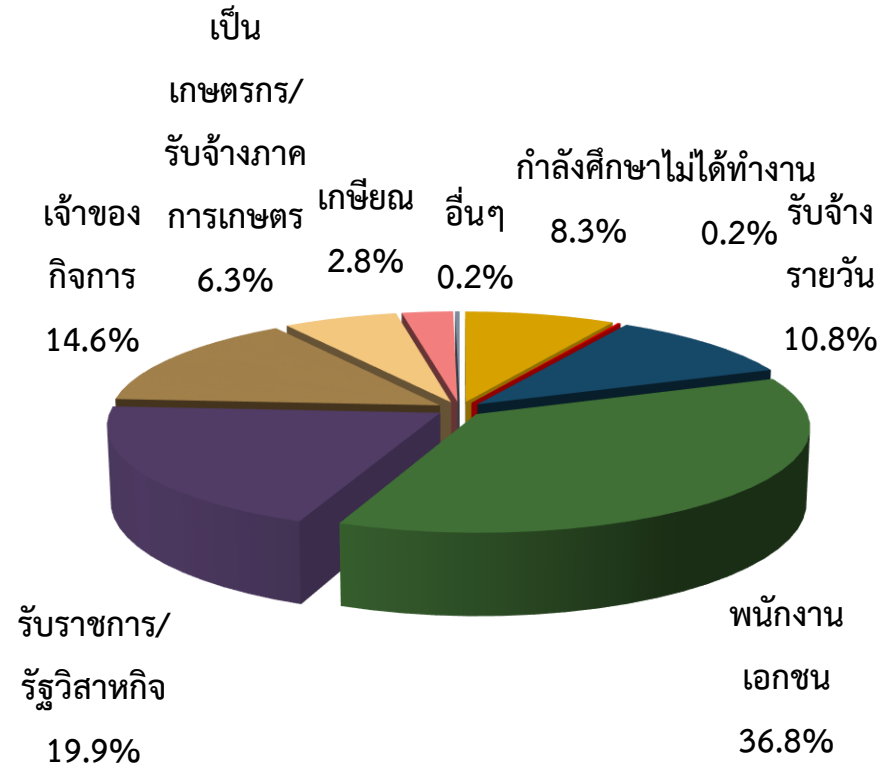
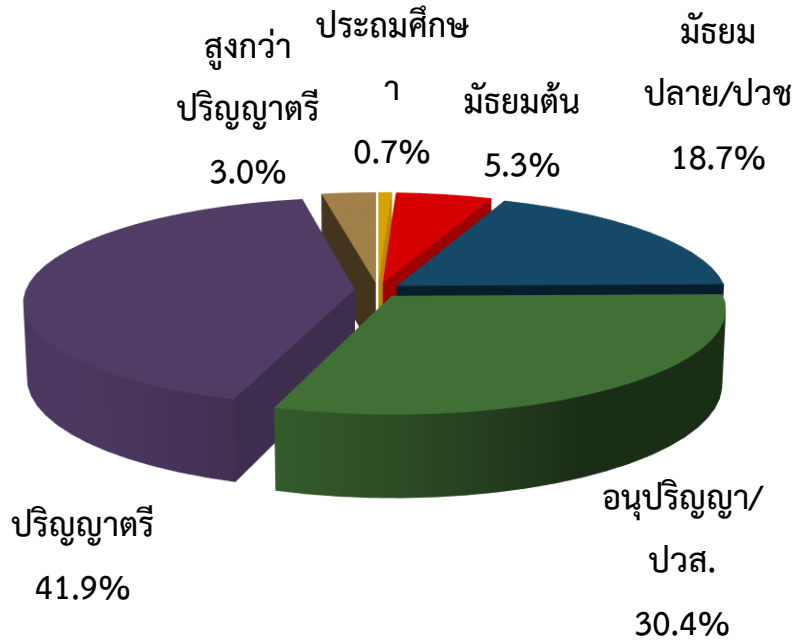
เพศ



อายุ



การศึกษา



อาชีพ



ข้อมูลทั่วไป

รายได้	ร้อยละ	ภูมิภาค	ร้อยละ
ต่ำกว่า 5,000 บาท	3.4	กทม.และปริมณฑล	16.3
5,001-10,000 บาท	10.1	ตะวันออกเฉียงเหนือ	33.4
10,001-20,000 บาท	34.8	กลาง	20.3
20,001-30,000 บาท	28.1	เหนือ	17.1
30,001-40,000 บาท	19.0		
มากกว่า 40,001 บาทขึ้นไป	4.7	ใต้	12.9



齋



พฤติกรรมการกินเจ

齋



พฤติกรรมการใช้จ่ายในช่วงเทศกาลกินเจ



เปรียบเทียบค่าใช้จ่ายโดยรวมในช่วงเทศกาลกินเจปี 2551 - ปี 2559

	2551	2552	2553	2554
มูลค่าการใช้จ่าย (ล้านบาท)	25,000	26,550	33,500	35,100
อัตราการขยายตัว(%)	n.a.	6.2	26.2	4.8

	2555	2556	2557	2558	2559
มูลค่าการใช้จ่าย (ล้านบาท)	37,768	40,155	41,012	42,209	43,981
อัตราการขยายตัว(%)	7.6	6.3	2.1	2.9	4.2

ประมาณการโดยศูนย์พยากรณ์เศรษฐกิจและธุรกิจ มหาวิทยาลัยหอการค้าไทย



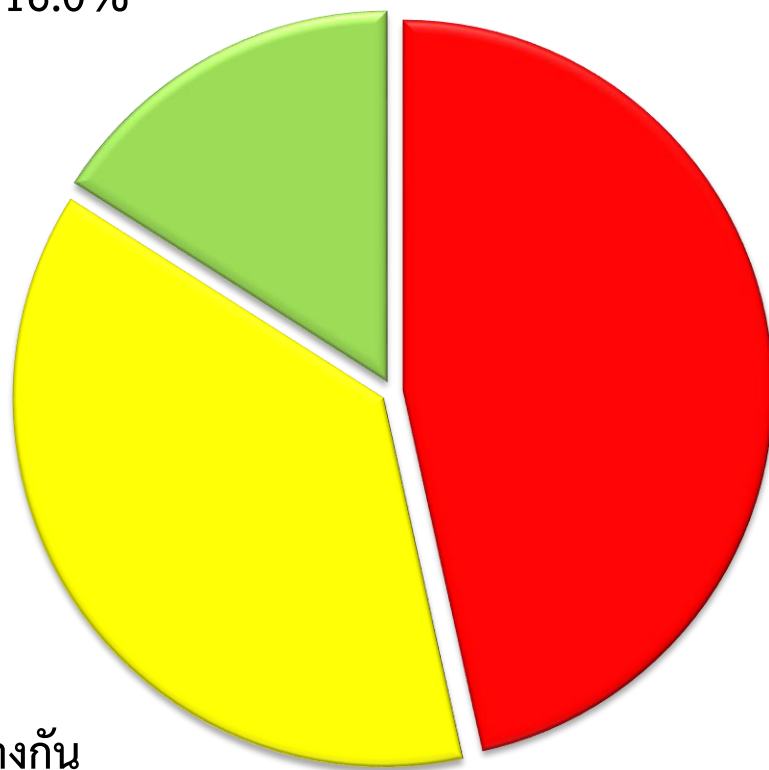
เปรียบเทียบค่าอาหารระหว่างในช่วงกินเจ กับ ช่วงไม่กินเจ

ในช่วงกินเจมี
ค่าอาหารต่ำกว่า

16.0%

ในช่วงกินเจมี
ค่าอาหารสูงกว่า
46.5%

ไม่แตกต่างกัน
37.5%





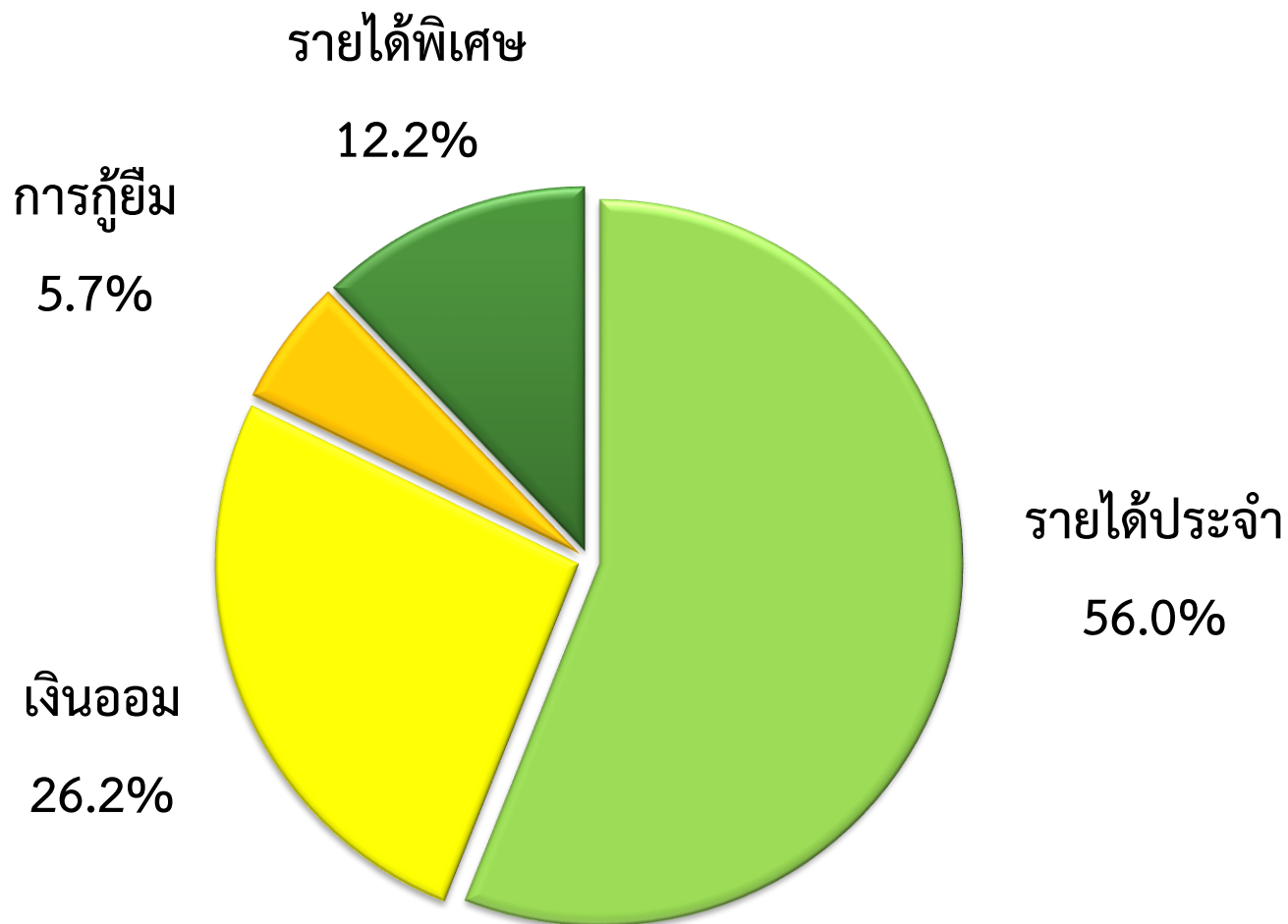
เปรียบเทียบค่าอาหารระหว่างในช่วงกินเจ กับ ช่วงไม่กินเจ แยกภูมิภาค

หน่วย : ร้อยละ

	กทม.และ ปริมณฑล	ตะวันออก เฉียงเหนือ	กลาง	เหนือ	ใต้
ในช่วงกินเจมีค่าอาหารสูงกว่า	42.4	57.4	35.1	35.8	43.3
ไม่แตกต่างกัน	40.6	31.9	41.9	49.7	36.6
ในช่วงกินเจมีค่าอาหารต่ำกว่า	17.0	10.7	23.0	14.5	20.1
รวม	100.0	100.0	100.0	100.0	100.0



แหล่งที่มาของเงินที่นำมาใช้จ่ายในช่วงกินเจ





พรที่ท่านจะขอให้กับประเทศไทย

- ❖ ขอให้พระเจ้าอยู่หัวและพระราชินีทรงมีพระพลานามัยที่แข็งแรง
- ❖ ขอให้ทำมาค้าขายดี กิจการรุ่งเรือง มีความเจริญในหน้าที่การงาน
- ❖ ขอให้มีความสุขภาพพลานามัยที่สมบูรณ์และแข็งแรง
- ❖ ขอให้เศรษฐกิจดี ประชาชนมีเงินมีงานทำ มีความสุข
- ❖ ขอให้ประเทศไทยสงบสุข ปราศจากภัยพิบัติต่างๆ



**หากต้องการข้อมูลเพิ่มเติม
กรุณาติดต่อ ศูนย์พยากรณ์เศรษฐกิจ และธุรกิจ
มหาวิทยาลัยหอการค้าไทย**

TEL. 0-2697-6341 FAX. 0-2697-6342