



# Chamber Business Poll



มหาวิทยาลัยหอการค้าไทย และหอการค้าไทย

โทรศัพท์ 0-2697-6341

โทรสาร 0-2697-6342

# พฤติกรรมการใช้จ่ายของผู้บริโภค ในช่วงเทศกาลปีใหม่

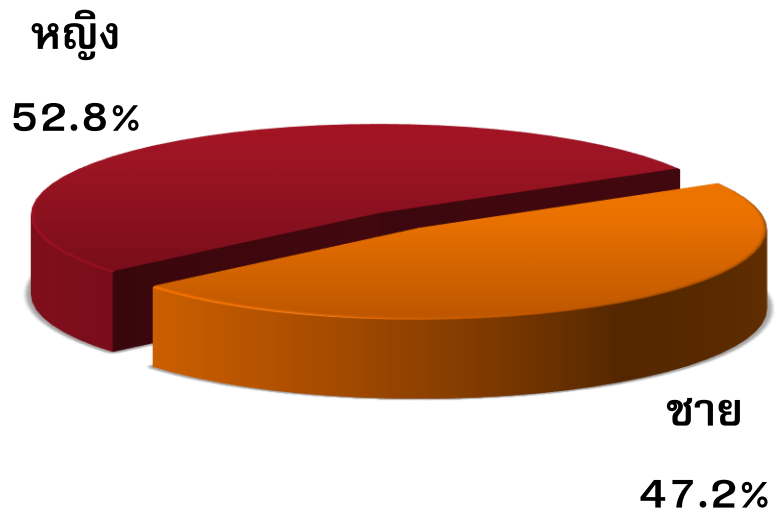


วันที่ 27 ธันวาคม 2559

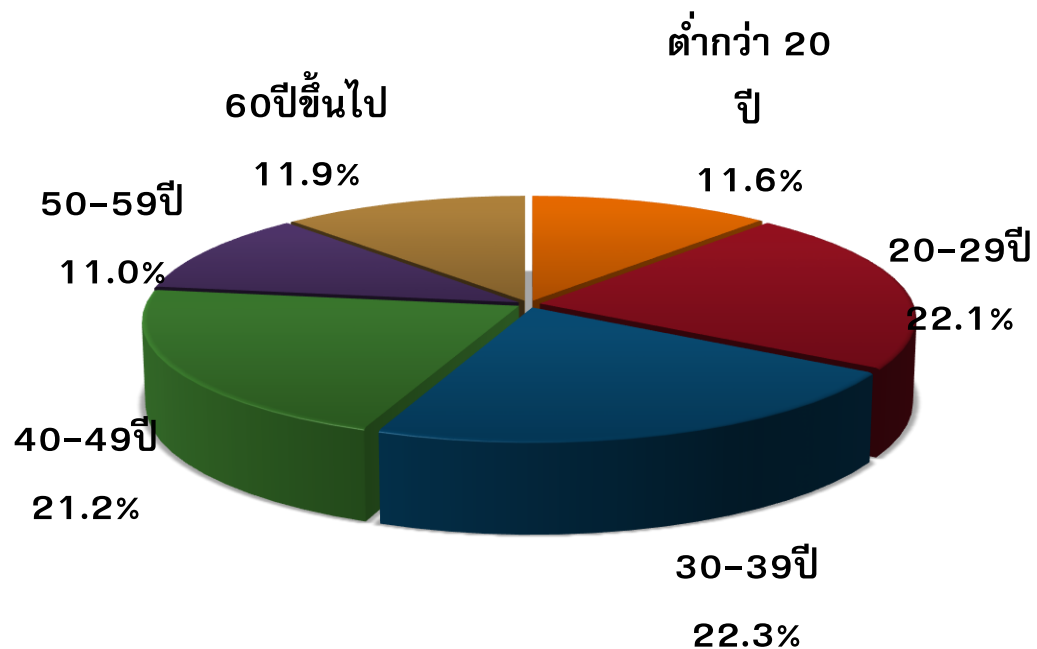
สำรวจระหว่างวันที่ 19-23 ธันวาคม 2559

จำนวน 1,223 ตัวอย่างทั่วประเทศ

# เพศ

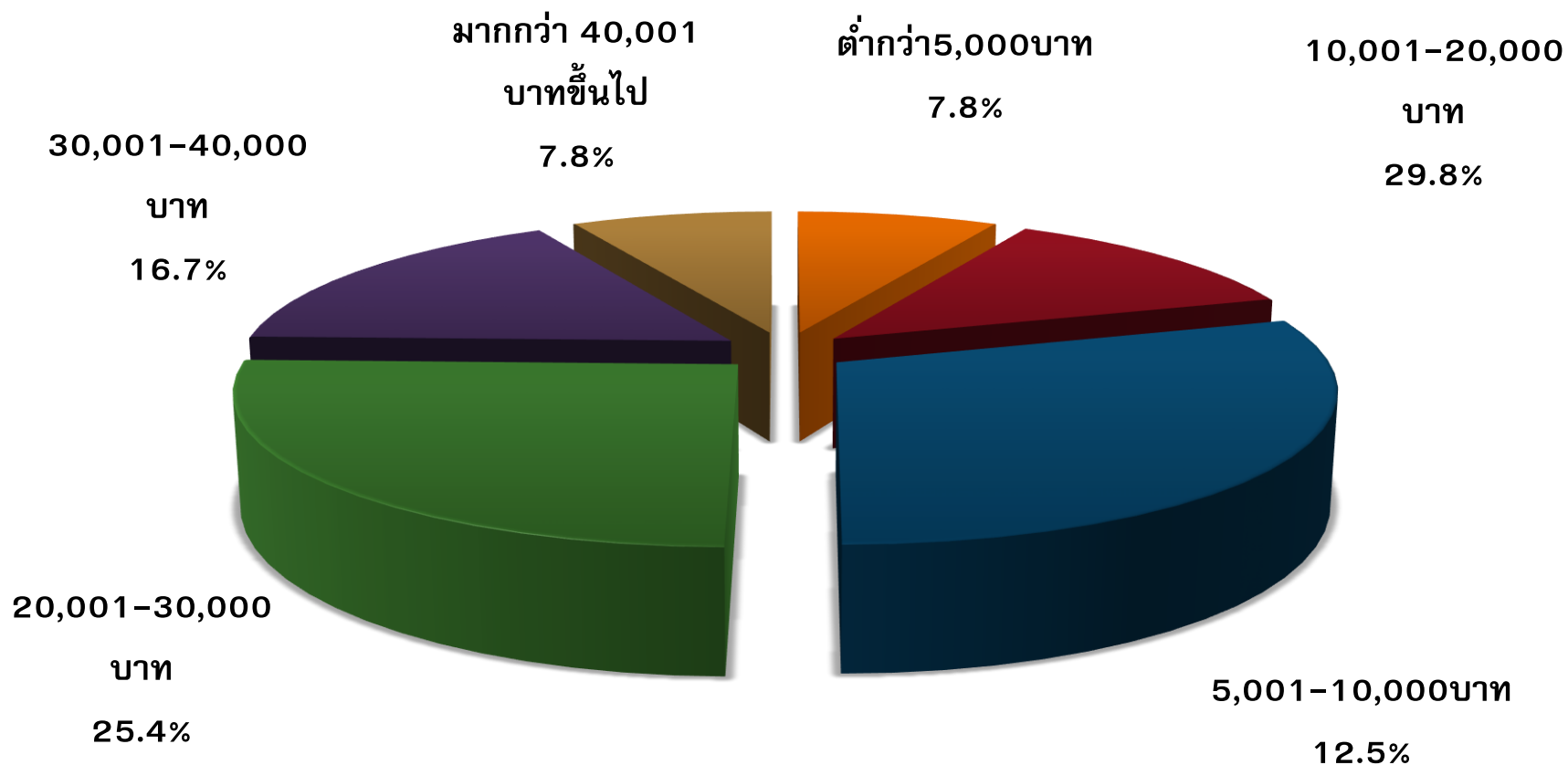


# อายุ



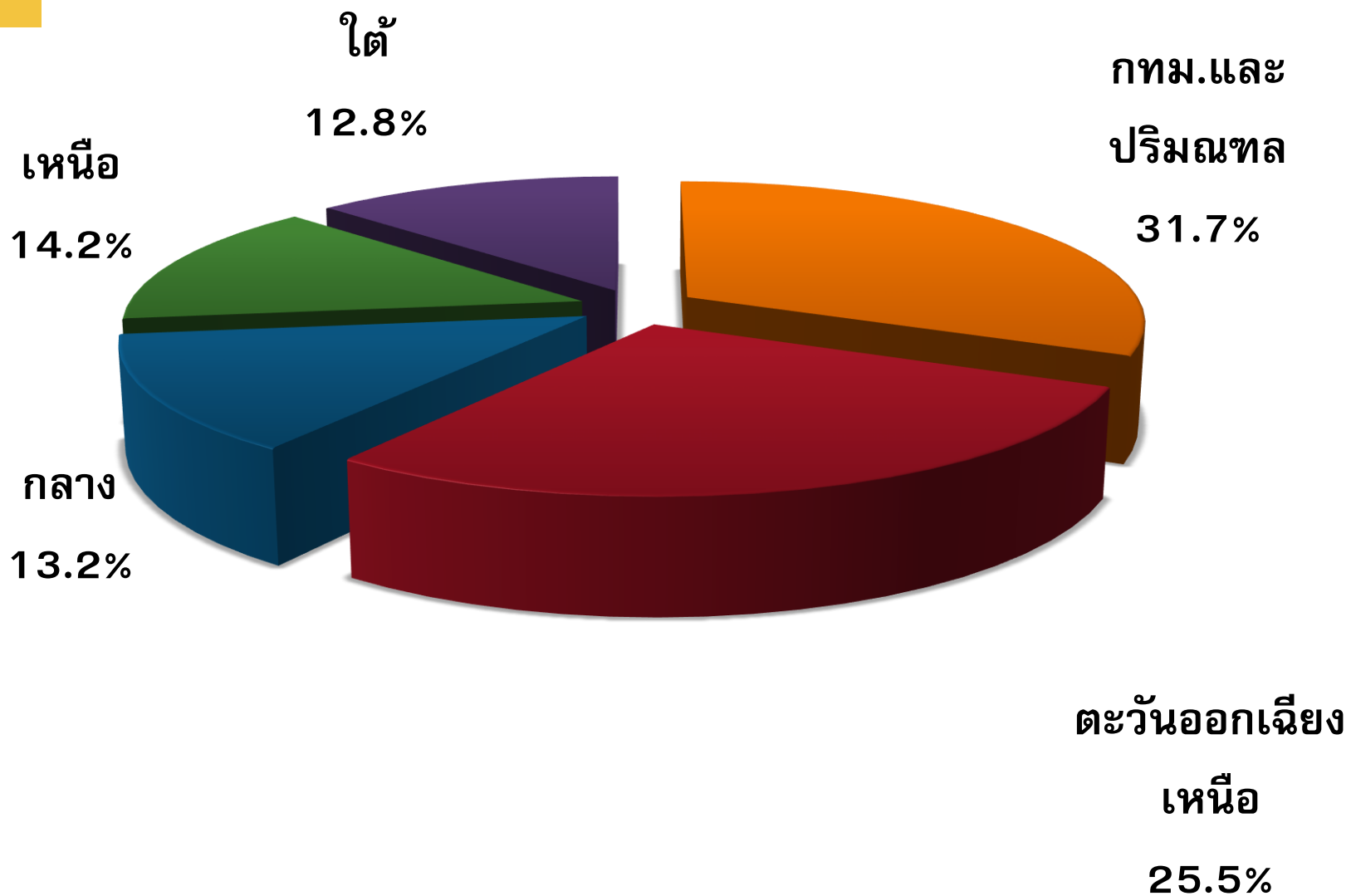


# รายได้



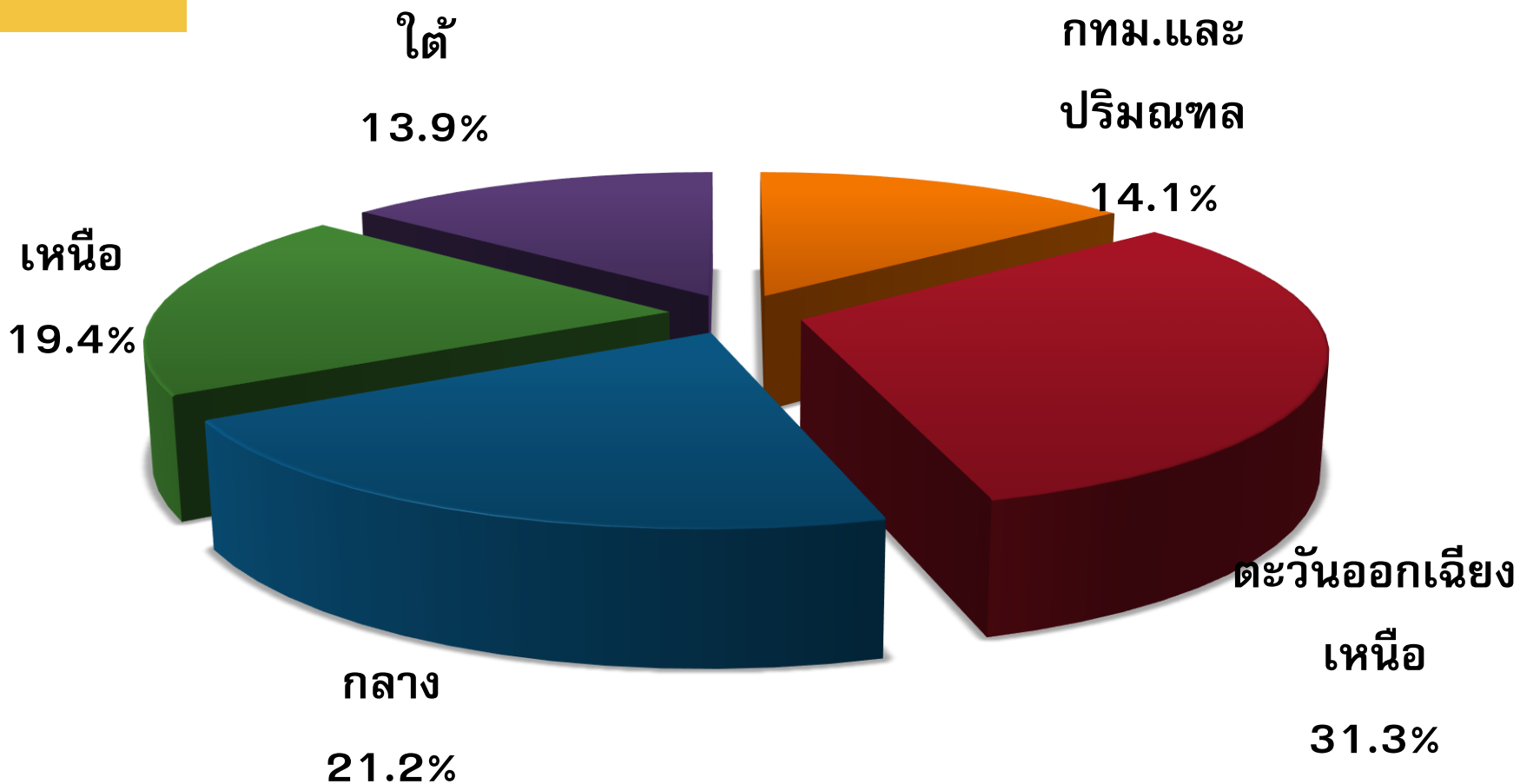


# ภูมิภาค





# ภูมิลำเนา





# พฤติกรรมการใช้จ่ายเงินในช่วงปีใหม่

การใช้จ่าย	ปี 55	ปี 56	ปี 57	ปี 58	ปี 59	ปี 60
ใช้จ่ายสำหรับตนเอง	31.0	25.1	23.9	22.3	23.1	12.9
ใช้จ่ายสำหรับผู้อื่น	2.4	5.3	0.2	7.1	4.6	0.9
ใช้จ่ายทั้งตนเองและผู้อื่น	66.6	69.5	75.9	70.6	72.3	86.2
รวม	100.0	100.0	100.0	100.0	100.0	100.0



# การใช้จ่ายเพื่อตนเอง

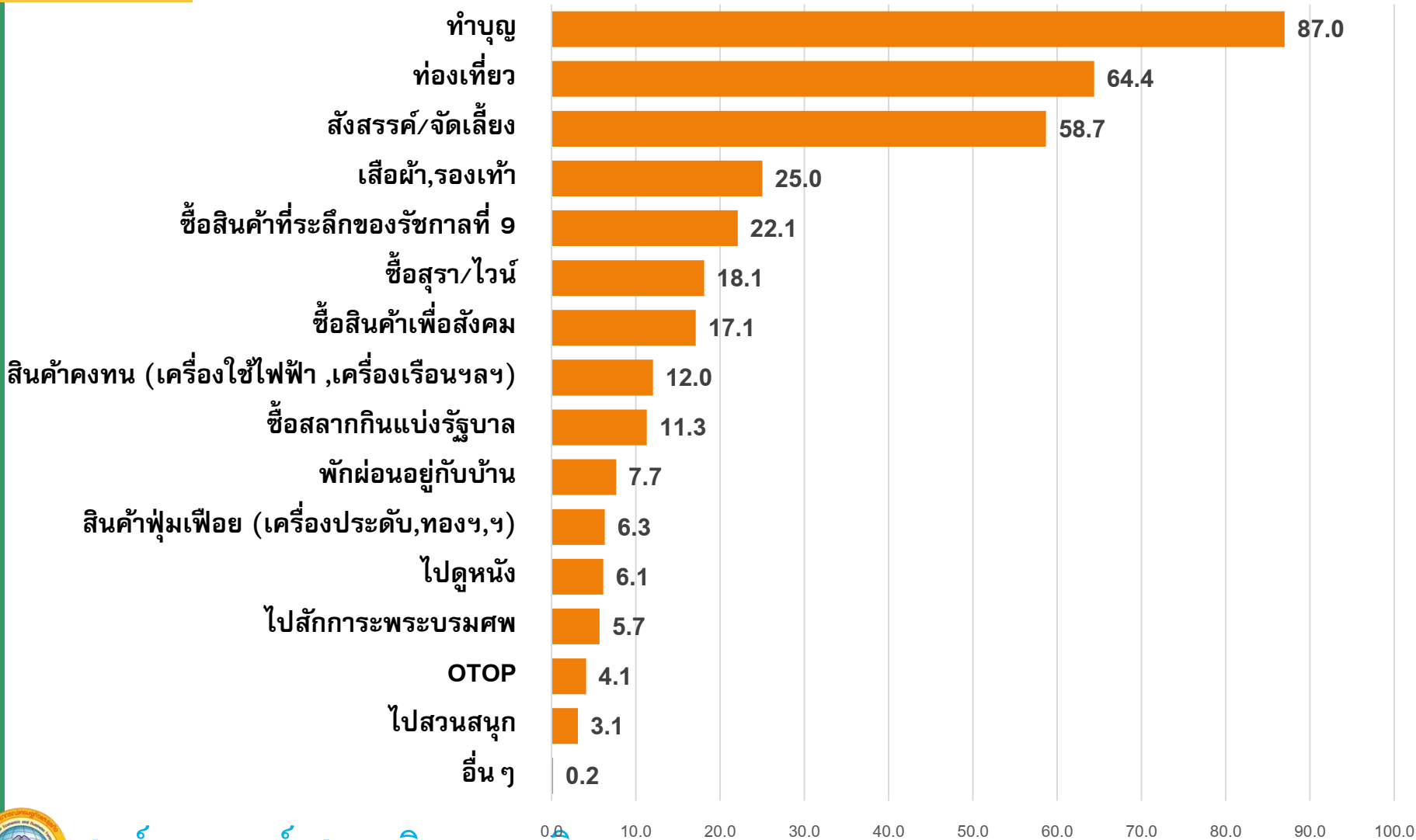






# พฤติกรรมค่าใช้จ่ายสำหรับตนเองในช่วงปีใหม่

ร้อยละของผู้ตอบ



# การใช้จ่ายเพื่อซื้อของขวัญ ให้ผู้อื่น



# พฤติกรรมกาารท่องเที่ยวของ ประชาชนในช่วงปีใหม่





# การวางแผนออกนอกพื้นที่ในช่วงเทศกาลปีใหม่

หน่วย:ร้อยละ

	โดยรวม	กรุงเทพ	ต่างจังหวัด
ไม่มี	32.2	25.2	32.9
มี	67.8	74.8	67.1
➤ ท่องเที่ยว	87.8	48.9	92.5
➤ กลับบ้าน	12.2	51.1	7.5



# เปรียบเทียบปี 55 – ปี 59



# พฤติกรรมการใช้จ่ายจาก มาตรการของภาครัฐ



# พฤติกรรมการเดินทางท่องเที่ยวใน ประเทศในปี 60



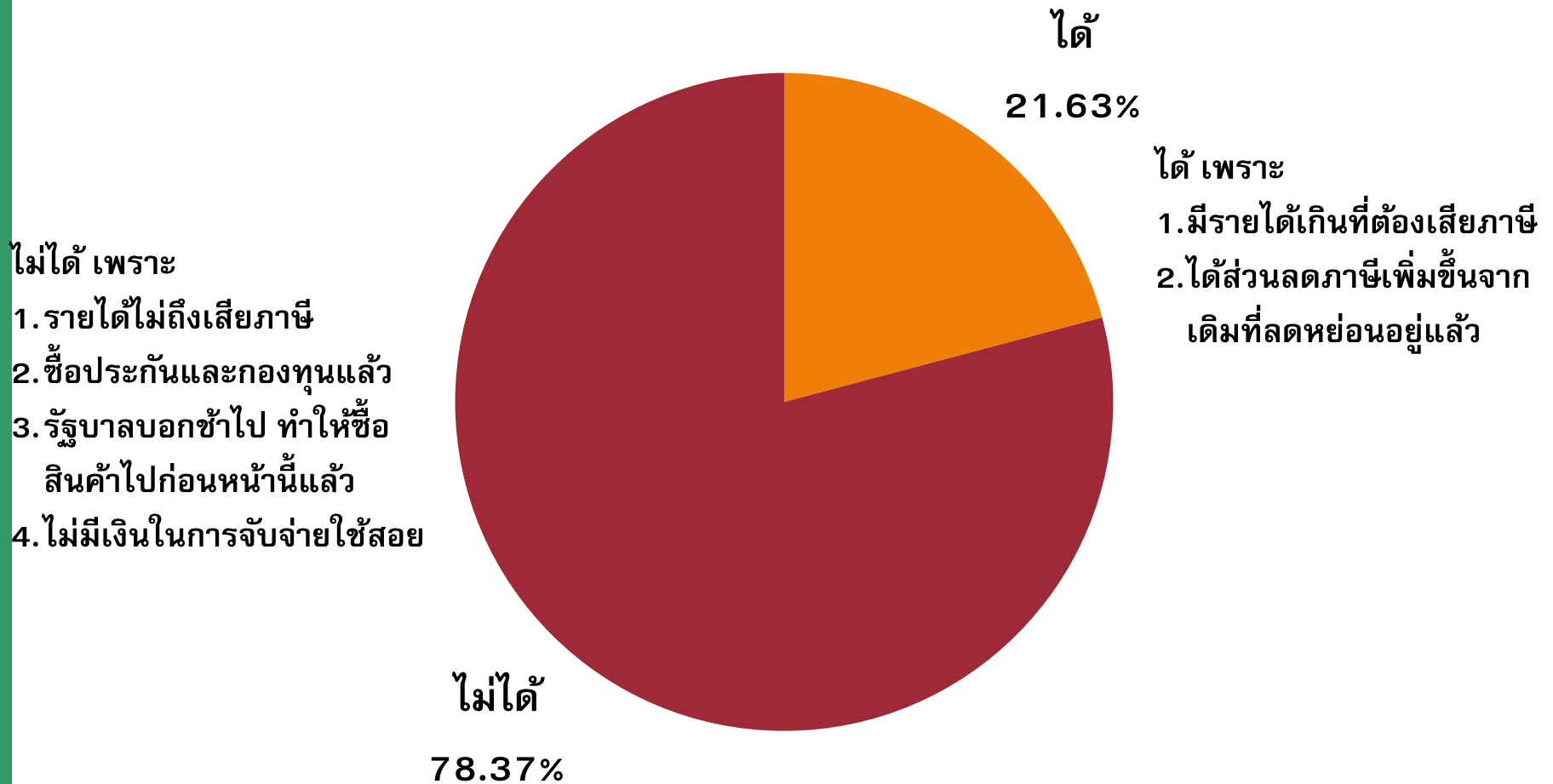
# ประเมินมาตรการกระตุ้นเศรษฐกิจ ช้อปช่วยชาติ เที่ยวช่วยชาติ ลดหย่อนภาษี 15,000 บาท







ท่านคิดว่ามาตรการที่รัฐบาลออกมากกระตุ้นเศรษฐกิจ  
ข้อปชวชชาติ เทียวชวชชาติ ลดหย่อนภาษี 15,000 บาท และ  
มาตรการต่าง ๆ ได้รับประโยชน์หรือไม่ เพราะเหตุใด



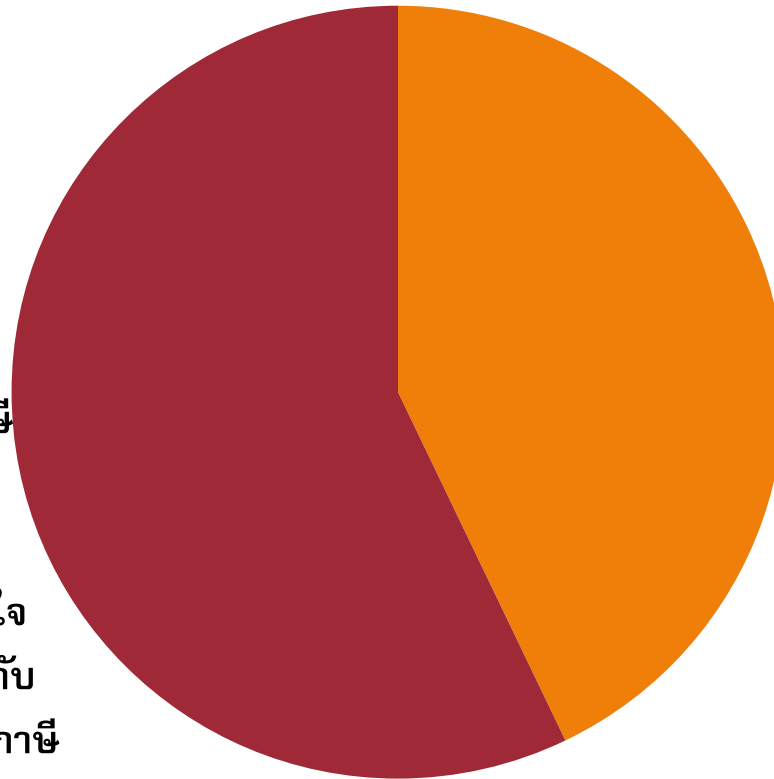


ท่านจะซื้อสินค้าอุปโภคบริโภคเพิ่มขึ้นจากเดิมหรือไม่  
จากการมีมาตรการกระตุ้นเศรษฐกิจ ช้อปช่วยชาติ  
ลดหย่อน 15,000 บาท หรือไม่ (เฉพาะกลุ่มที่ได้รับประโยชน์)

ซื้อเพิ่มขึ้น  
52.76%

ซื้อเพิ่ม เพราะ

1. ต้องการนำไปลดหย่อนภาษีให้กับตนเอง
2. การจัดโปรโมชั่นในช่วงระยะเวลาดังกล่าวที่น่าสนใจ
3. ทำการออกใบเสร็จรวมให้กับญาติที่ต้องการนำไปใช้หักภาษี



ไม่ซื้อเพิ่ม เพราะ

1. ไม่มีความจำเป็น
2. ทำการซื้อสินค้าไปก่อนแล้ว
3. วางแผนซื้อสินค้าไว้เกิน 15,000 บาทอยู่แล้วไม่ซื้อเพิ่ม

ไม่ซื้อเพิ่มขึ้น

47.24%



หากต้องการข้อมูลเพิ่มเติม  
กรุณาติดต่อ ศูนย์พยากรณ์เศรษฐกิจ และธุรกิจ  
มหาวิทยาลัยหอการค้าไทย

TEL. 0-2697-6341 FAX. 0-2697-6342

