



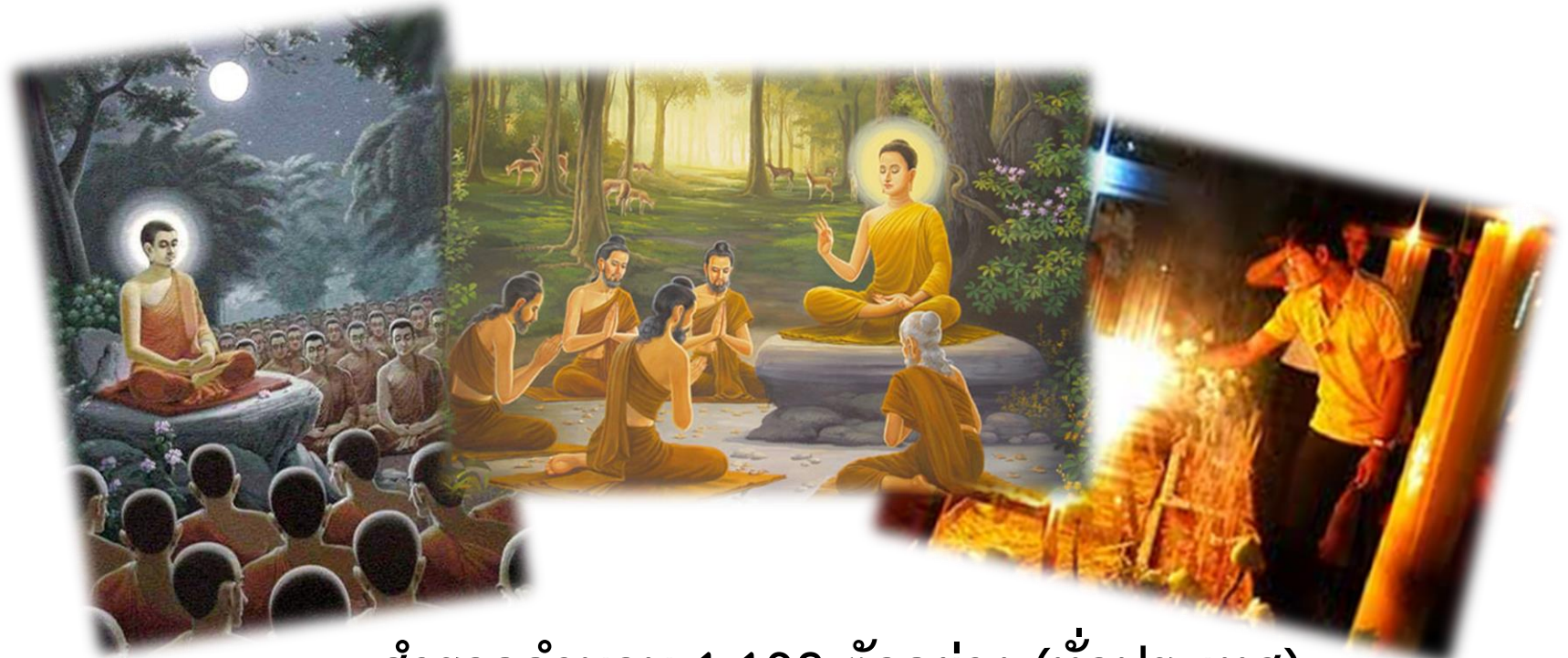
Chamber Business Poll

มหาวิทยาลัยหอการค้าไทย และหอการค้าไทย

โทรศัพท์ 0-2697-6341

โทรสาร 0-2697-6342

พฤติกรรมและการใช้จ่ายของประชาชน ในช่วงวันอาสาฬหบูชาและวันเข้าพรรษา

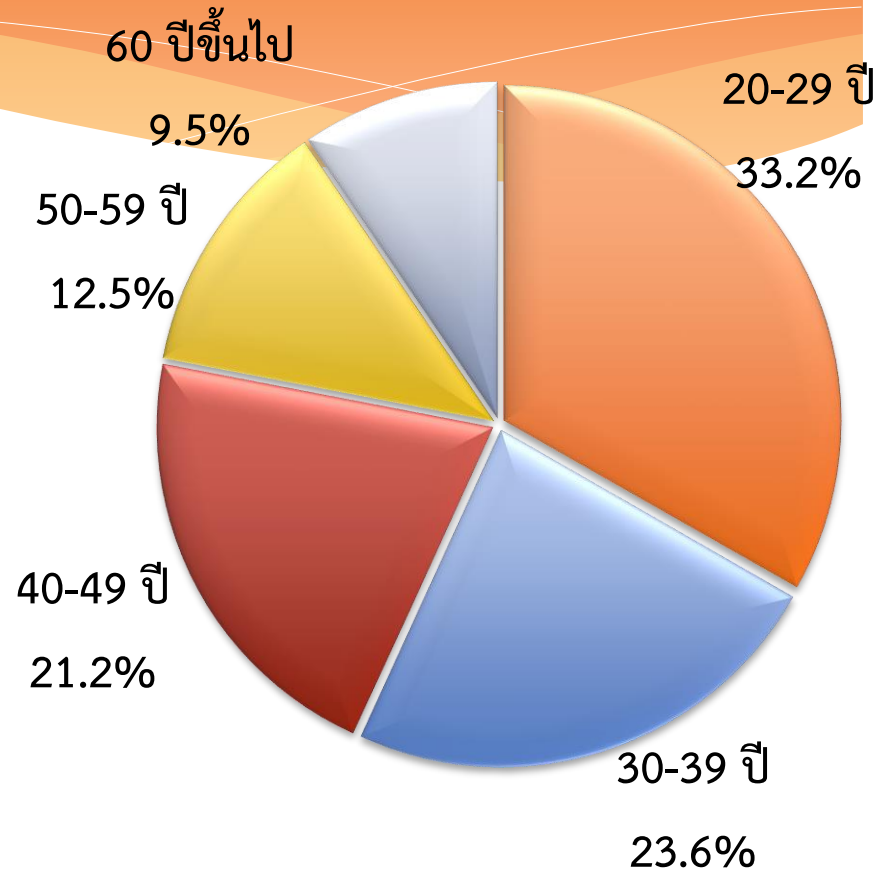
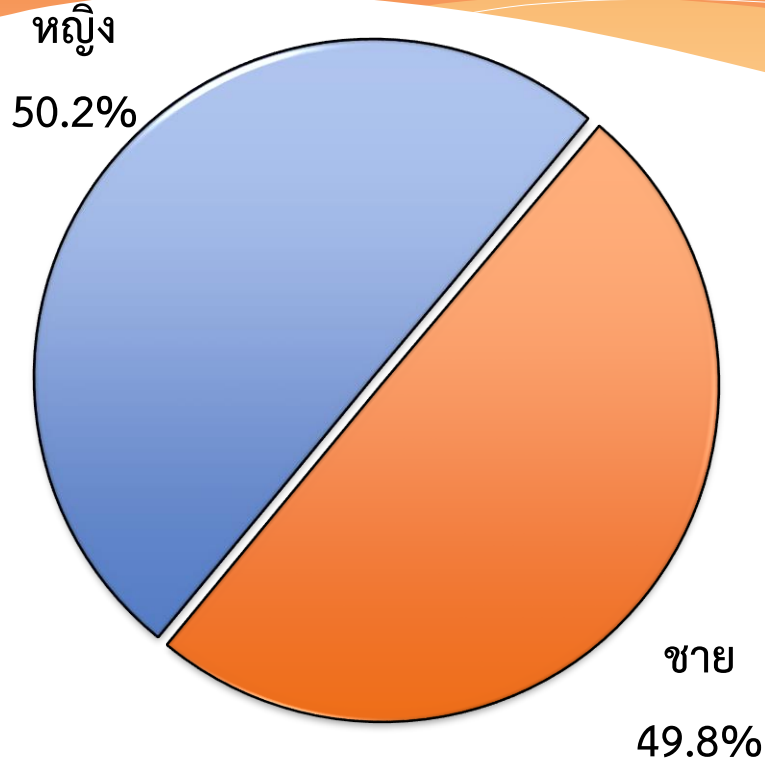


สำรวจจำนวน 1,192 ตัวอย่าง (ทั่วประเทศ)
ระหว่างวันที่ 28 พ.ค. - 2 ก.ค. 60

วันที่ 6 กรกฎาคม 2560

เพศ

อายุ



การศึกษา

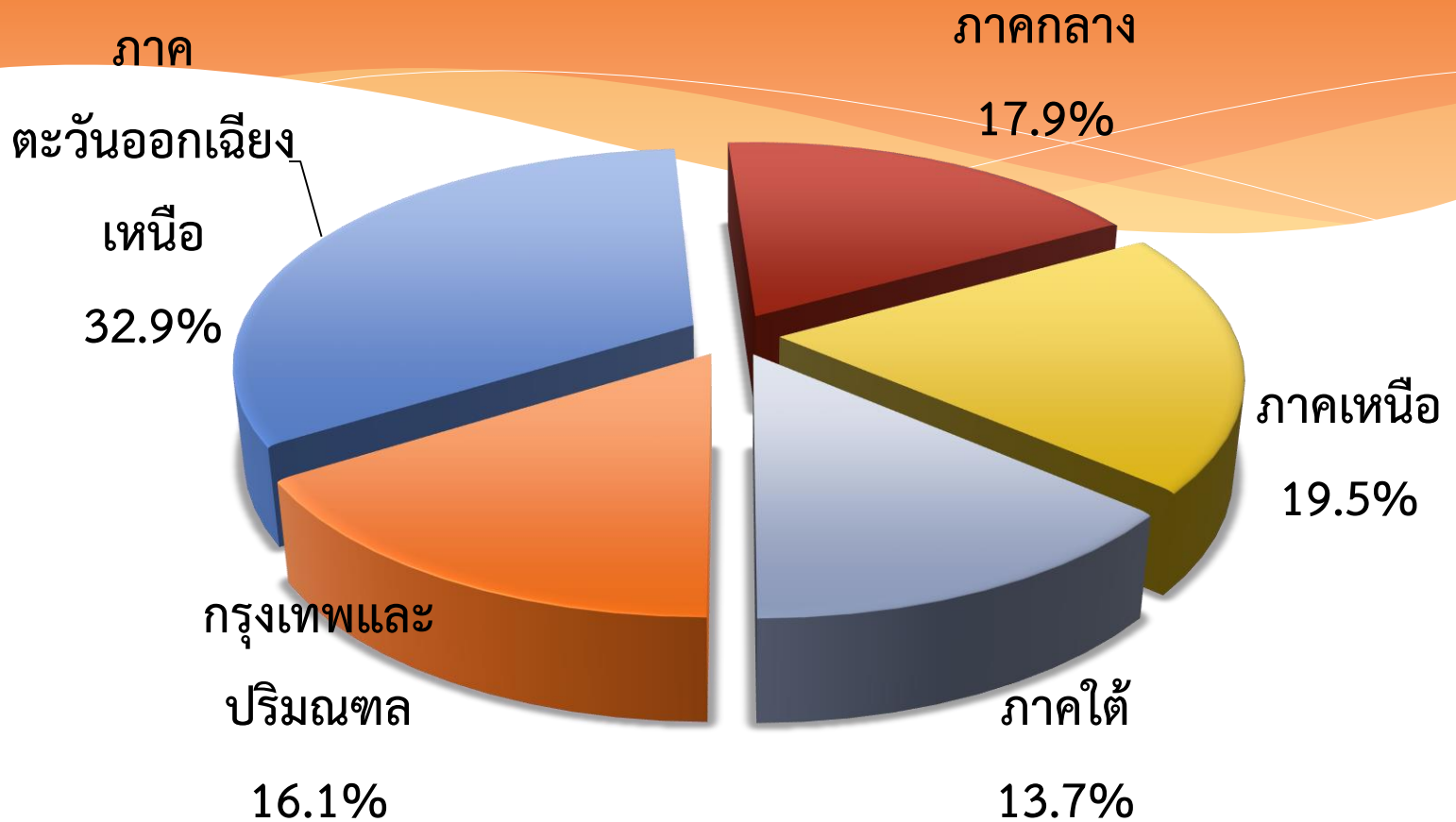
	ร้อยละ
ประถมศึกษา	5.2
มัธยมต้น	10.6
มัธยมปลาย/ปวช.	20.0
ปวส./อนุปริญญา	29.5
ปริญญาตรี	30.7
สูงกว่าปริญญาตรี	4.0

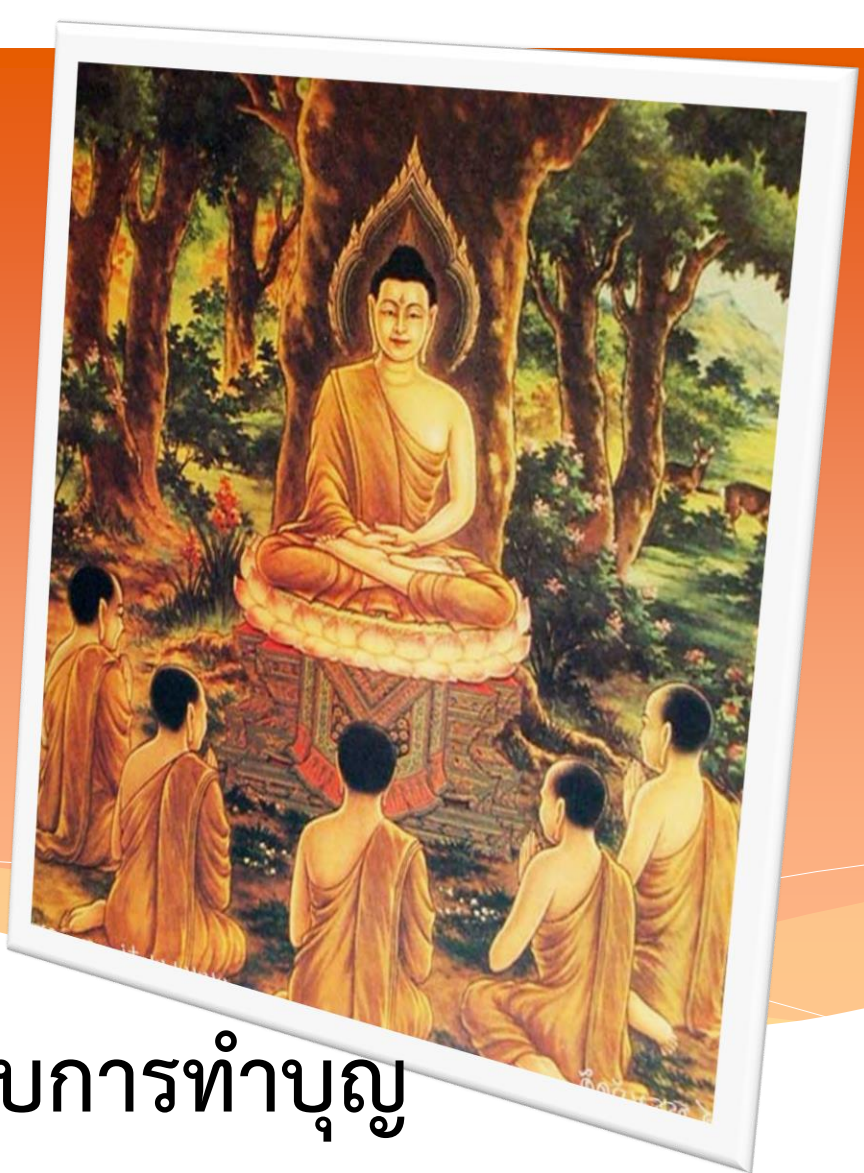
รายได้

	ร้อยละ
ต่ำกว่า 10,000 บาท	12.4
10,001 - 20,000 บาท	45.8
20,001 - 30,000 บาท	25.5
30,001 - 40,000 บาท	9.2
40,001 - 50,000 บาท	4.9
50,001 - 90,000 บาท	2.1



ภูมิภาค

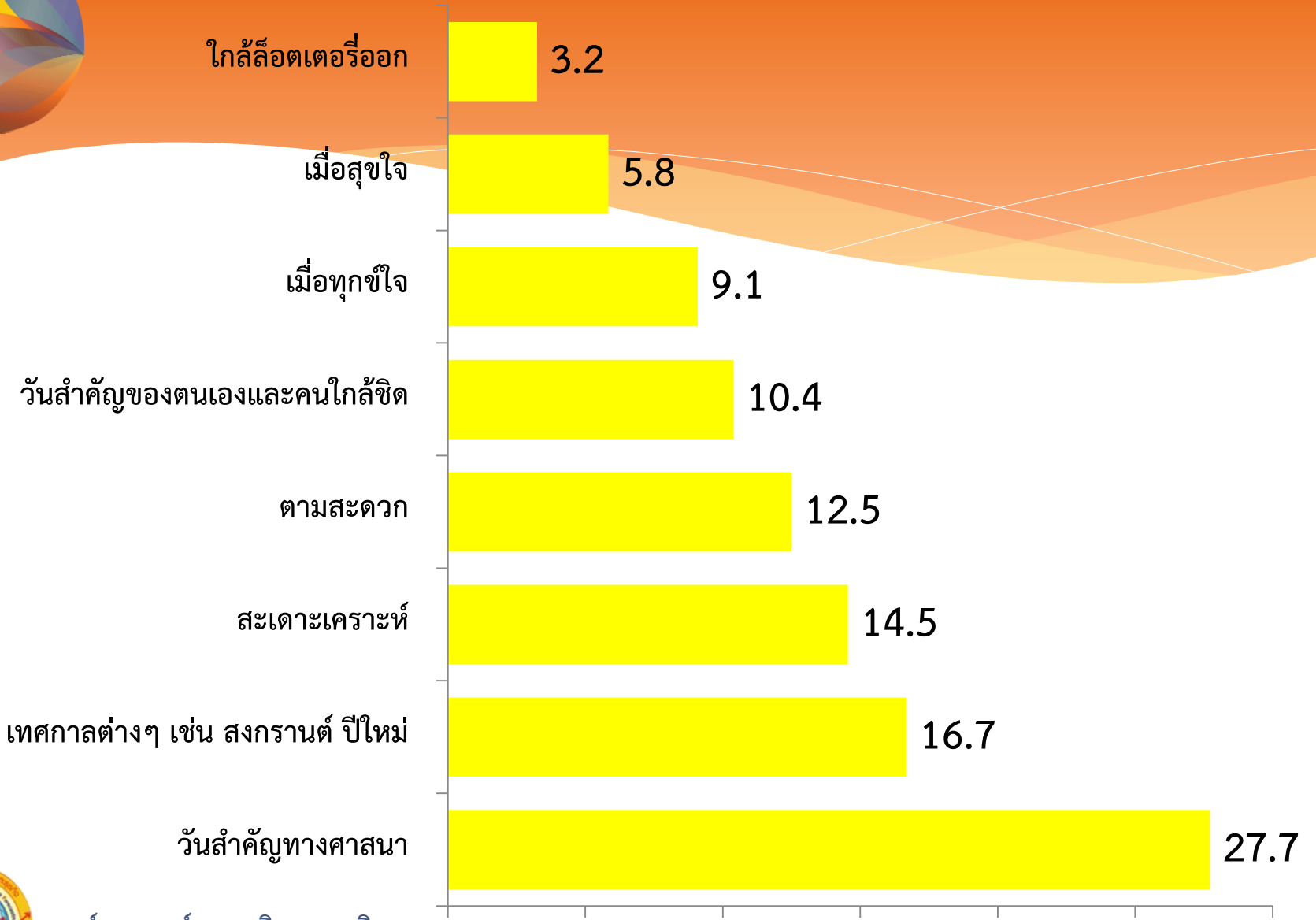




ความคิดเห็น

และพฤติกรรมเกี่ยวกับการทำบุญ

ปกติท่านจะไปทำบุญ ทำทานเมื่อใด



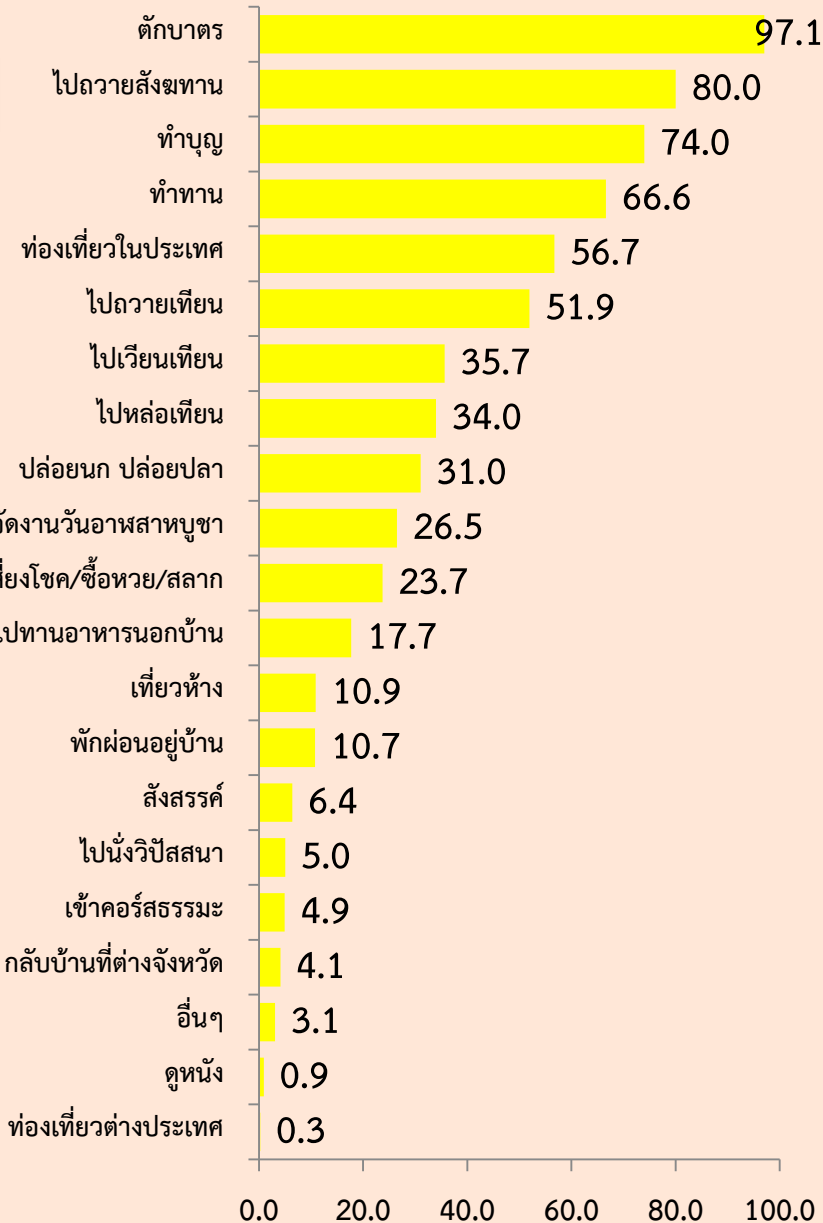


พฤติกรรมและการใช้จ่าย

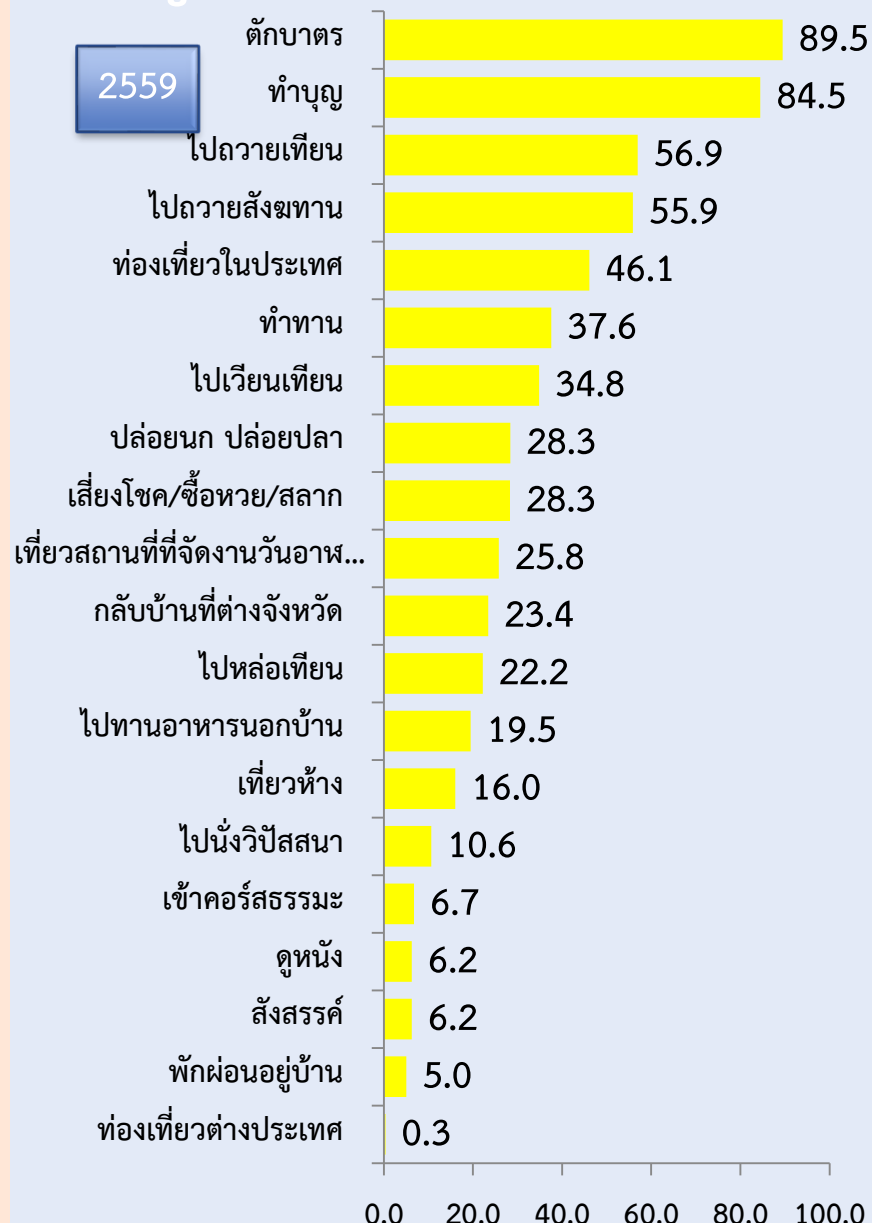
ในช่วงวันอาสาฬหบูชาและวันเข้าพรรษา

กิจกรรมที่นิยมทำในวันอาสาฬหบูชาและวันเข้าพรรษา

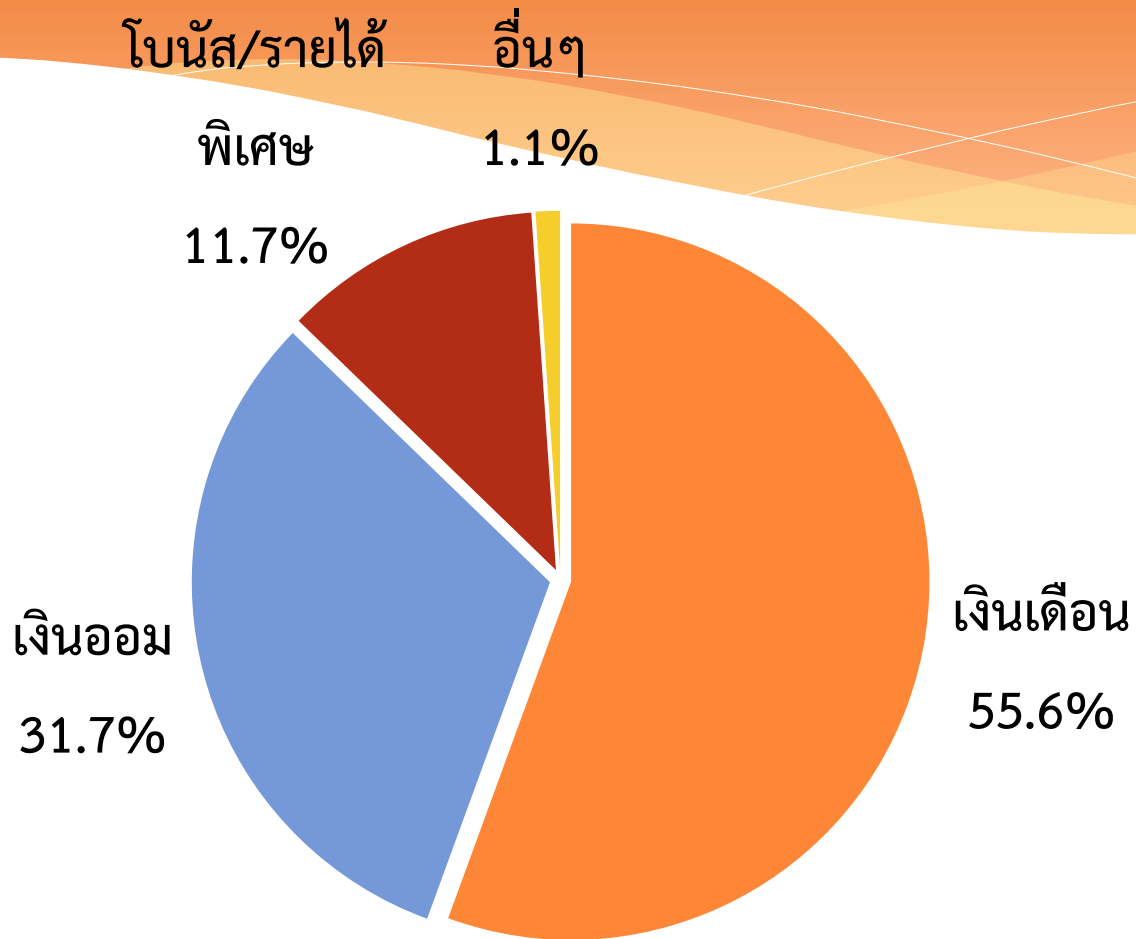
2560



2559

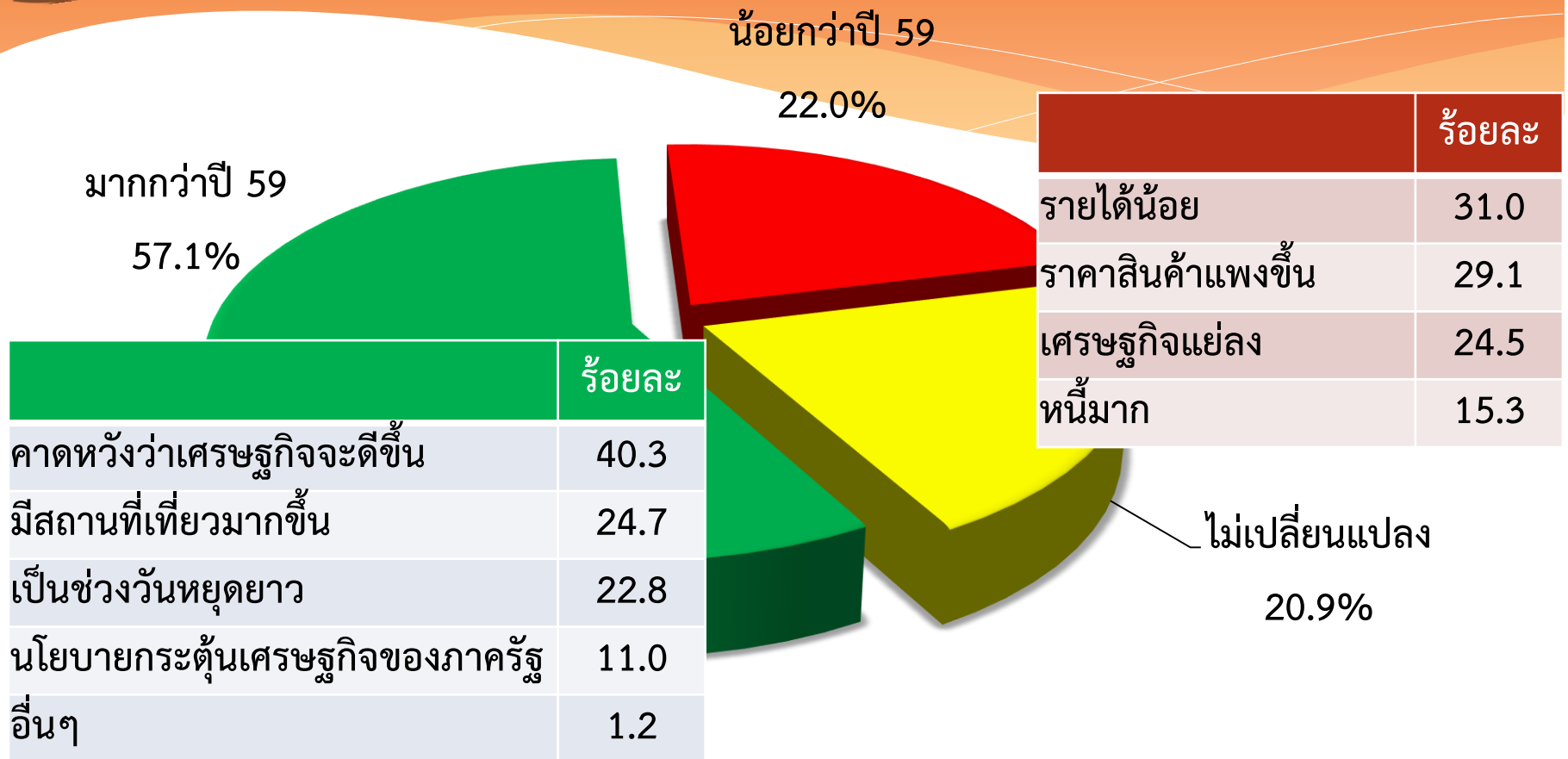


แหล่งที่มาของเงินที่ใช้ในวันอาสาฬหบูชาและวันเข้าพรรษา



ความคึกคักต่างๆ ของกิจกรรม

ในวันอาสาฬหบูชาและเข้าพรรษาในปีนี้ 60 เมื่อเทียบกับปี 59



ทักษะต่อประเด็นเรื่องเงินทองวัด

พรที่ท่านจะขอในวันอาสาฬหบูชาและวันเข้าพรรษา

- * ขอให้มิโชคดี ถูกหวย มีโชคลาภเงินทอง
- * ขอให้มีความเจริญก้าวหน้าในหน้าที่การงาน มีเงินเดือนเพิ่มขึ้น ได้โบนัสมากๆ
- * ขอให้สุขภาพแข็งแรง ปราศจากโรคร้าย
- * ขอให้บ้านเมืองสงบสุข คนไทยสามัคคี อยู่ในศีลธรรม ร่วมกันพัฒนาประเทศให้
ขอให้มีความสุข หมดทุกข์ มีชีวิตที่ดีขึ้น สุขสมหวัง
- * ขอให้เศรษฐกิจดี กิจการรุ่งเรือง การเงินคล่องตัว สินค้าราคาถูกลง ราคาน้ำมันลด
- * เจริญรุ่งเรือง ไม่มีคนจน ไม่มีปัญหาทะเลาะวิวาทหรือการก่อการร้าย



หากต้องการข้อมูลเพิ่มเติม
กรุณาติดต่อ ศูนย์พยากรณ์เศรษฐกิจ และธุรกิจ
มหาวิทยาลัยหอการค้าไทย

TEL. 0-2697-6341 FAX. 0-2697-6342