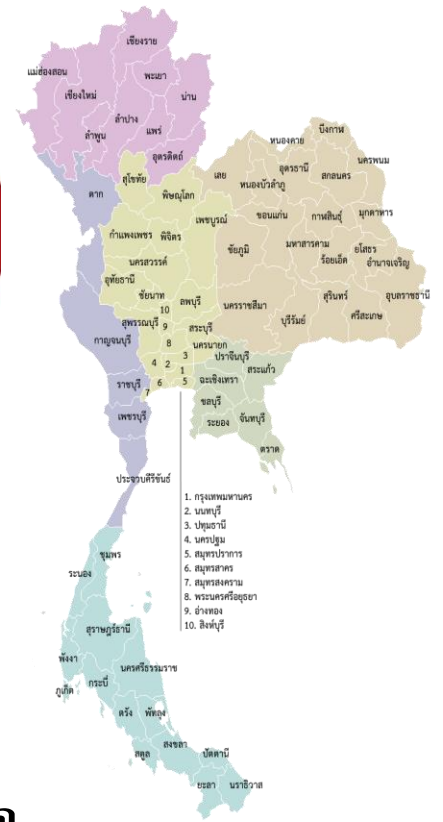




# ดวงชะตาประจำปี 2557



ศูนย์พยากรณ์เศรษฐกิจและธุรกิจ

The center Economic and Business Forecasting

## สรุปภาวะเศรษฐกิจภูมิภาค



# ปัจจัยบวกและลบที่มีผลต่อเศรษฐกิจภูมิภาค

# เศรษฐกิจภูมิภาค

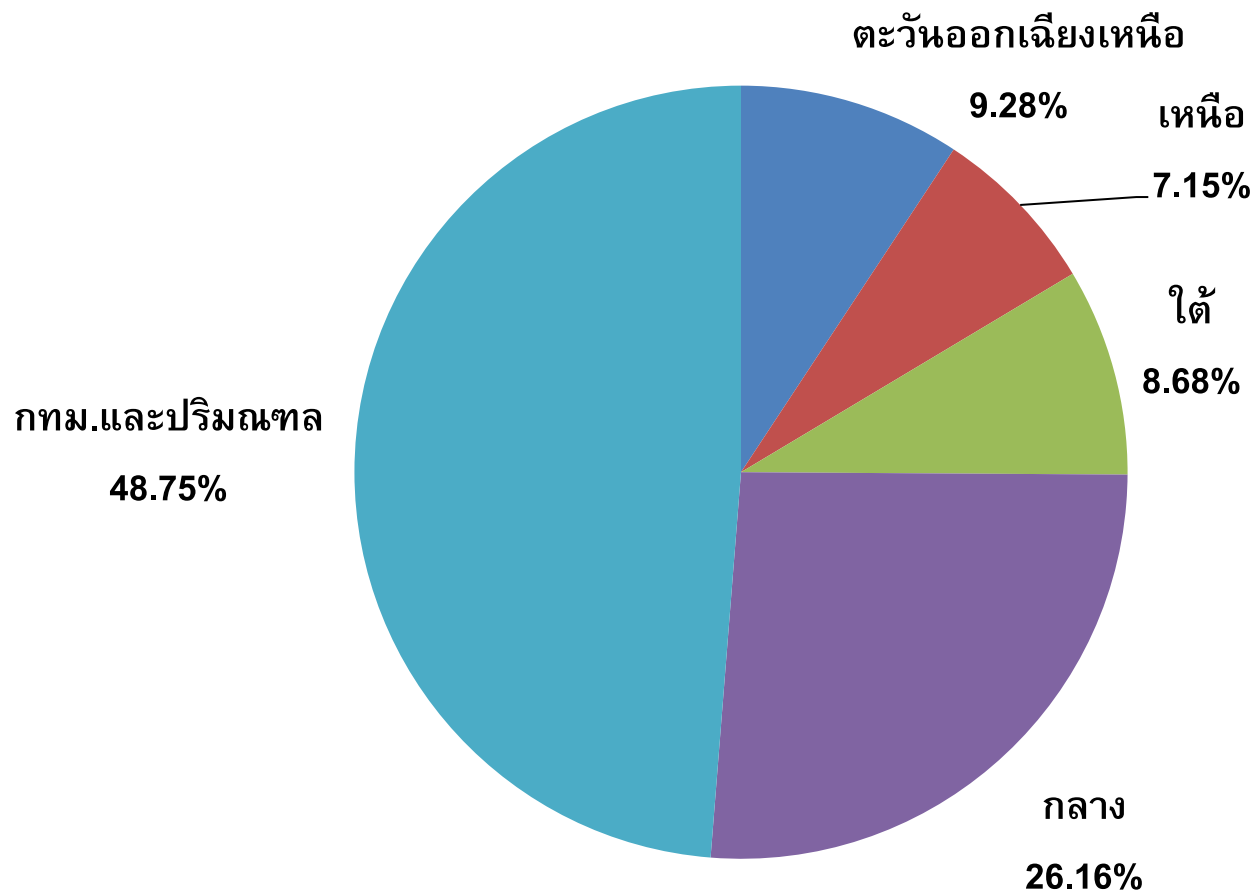
## ปัจจัยบวก

- การค้าชายแดน
- จำนวนนักท่องเที่ยว
- การเร่งเบิกจ่ายงบประมาณ
- สถานการณ์เศรษฐกิจโลกเริ่มมีสัญญาณของการฟื้นตัว

## ปัจจัยลบ

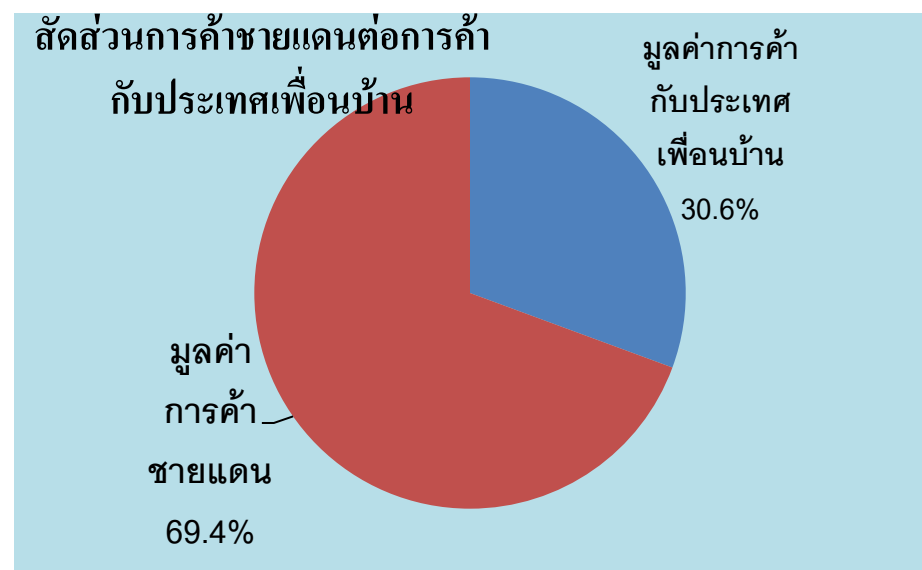
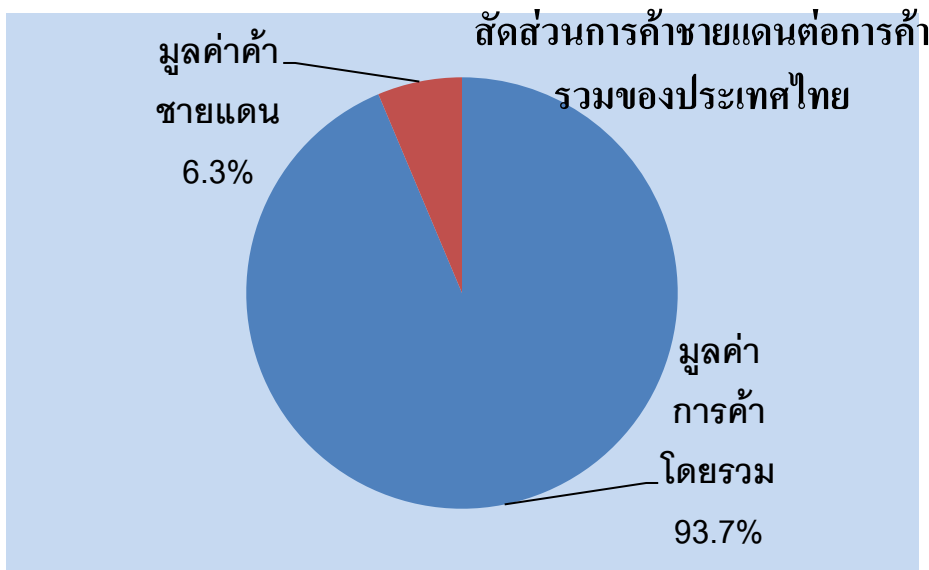
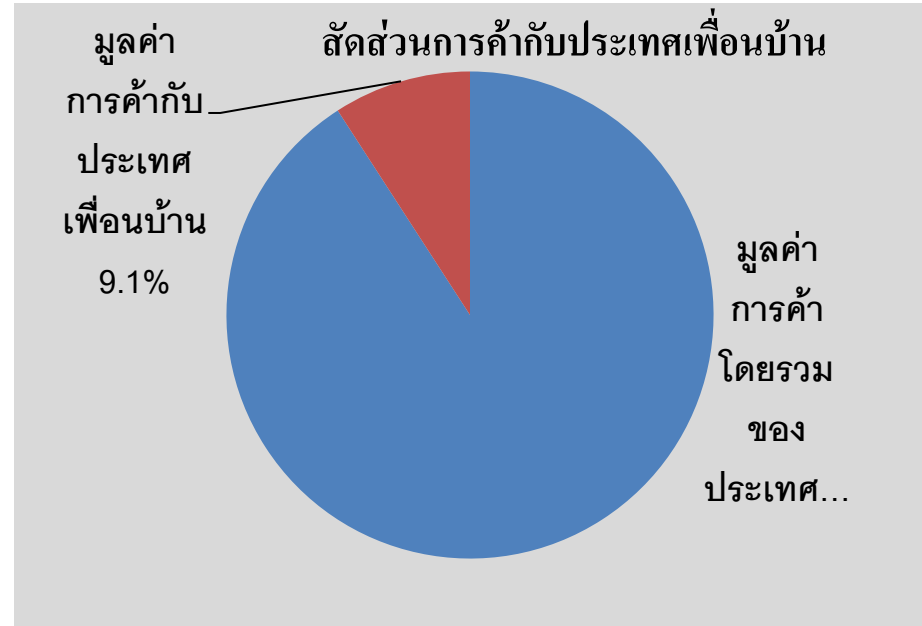
- ปัญหาการเมืองขาดเสถียรภาพ
- ความไม่แน่นอนของการฟื้นตัวของเศรษฐกิจโลก
- แนวโน้มราคาพืชผลทางการเกษตรชะลอตัวลง
- ภัยธรรมชาติ เช่น น้ำท่วม ฝนแล้ง
- ราคาสินค้าอุปโภคบริโภคที่สูงขึ้น
- งบประมาณลงทุนของรัฐที่ล่าช้า

# ความสำคัญของแต่ละภูมิภาคต่อเศรษฐกิจภาพรวมของประเทศไทย

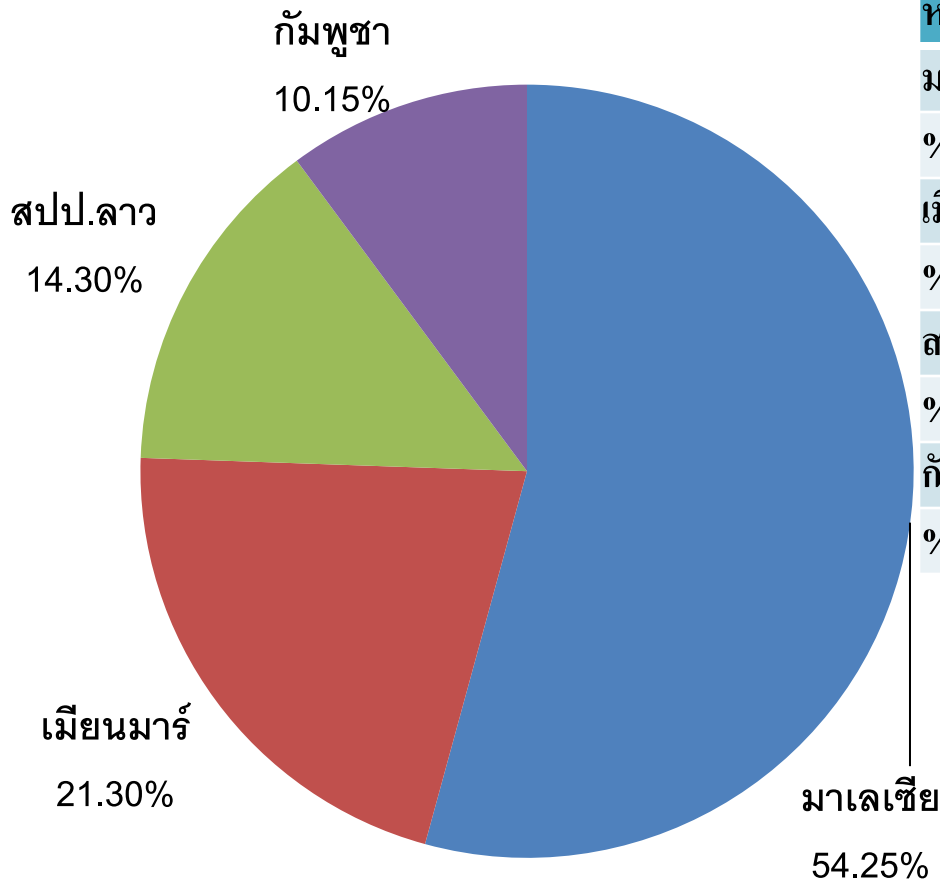


# สัดส่วนการค้าระหว่างประเทศของไทย

	2554	2555	2556
การค้าระหว่างประเทศ ไทย-โลก	13,690,717.6	14,895,551.5	14,577,444.1
%yoy	8.8	-2.1	
การค้าระหว่างประเทศ เพื่อนบ้าน	1,146,823.9	1,278,706.7	1,332,068.6
%yoy	11.5	4.2	
การค้าชายแดน	890,668.8	910,500.4	924,241.8
%yoy	2.2	1.5	

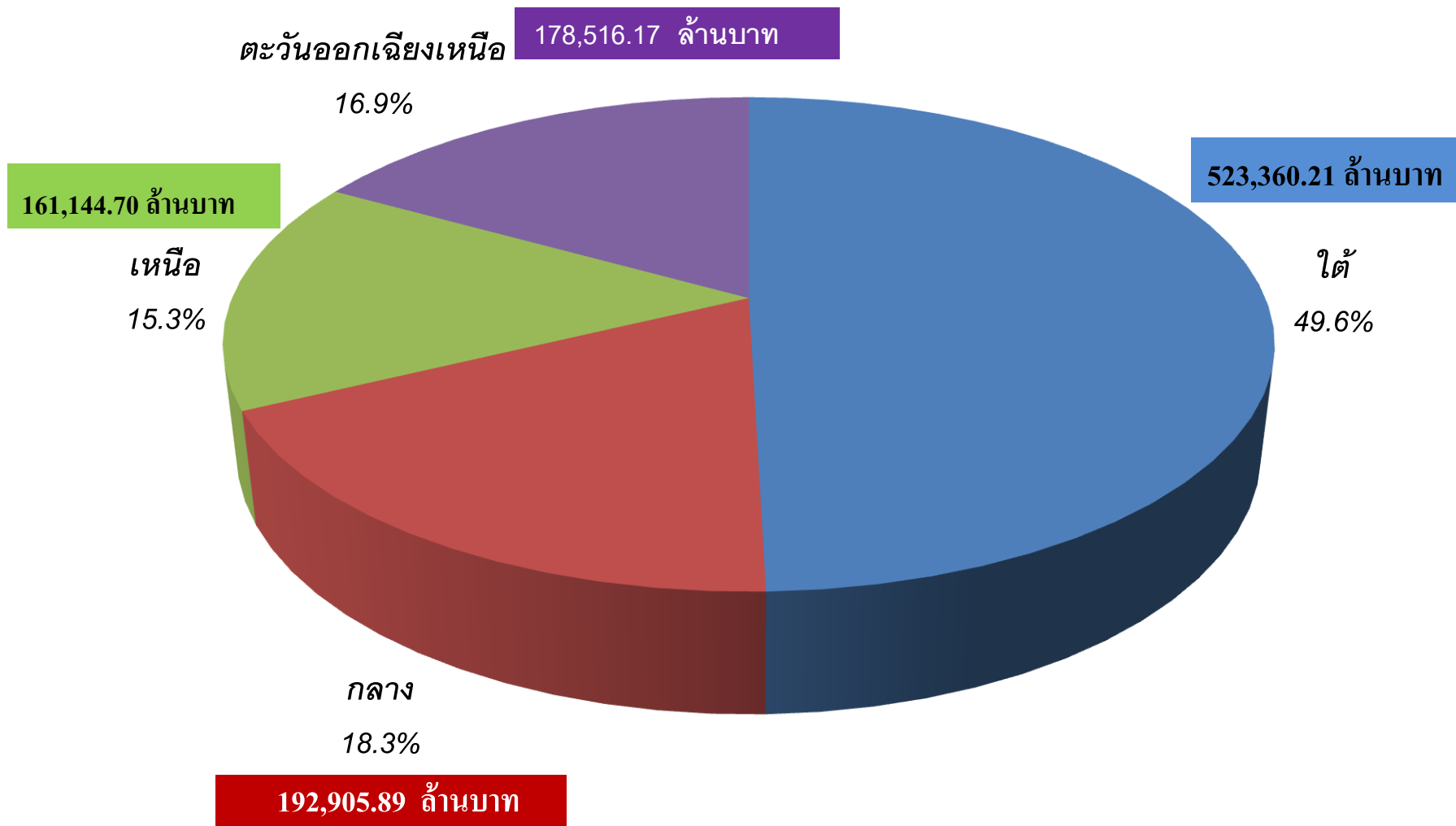


# สัดส่วนการค้าชายแดนใน 4 ประเทศของไทย



หน่วย (ล้านบาท)	2555	2556
มาเลเซีย	515,923.5	501,402.0
%yoy	-8.0	-2.8
เมียนมาร์	180,471.5	196,866.3
%yoy	9.8	9.1
สปป.ลาว	132,016.4	132,137.2
%yoy	29.9	0.1
กัมพูชา	82,089.1	93,836.3
%yoy	28.3	14.3

# มูลค่าการค้าชายแดนในแต่ละภูมิภาค





ดวงชะตาประจำปี 2557

ประมาณการภาวะเศรษฐกิจภูมิภาค ไตรมาสที่ **1** ปี **2557** และ  
แนวโน้มตลอดปี **57**



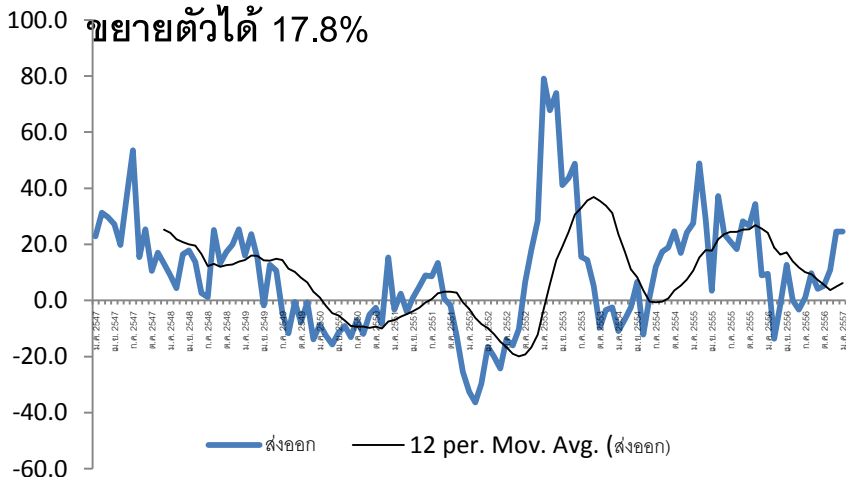
# สถานการณ์ภาวะเศรษฐกิจของภาคเหนือ

## สถานการณ์เศรษฐกิจไตรมาสที่ 1 ปี 57

- เศรษฐกิจขยายตัว (GRP) = -1.1%
- จากปัจจัย
  - จากระดับราคาสินค้าเกษตรที่ปรับตัวลดลง
  - การบริโภคชะลอตัวลงอย่างมากจากความเชื่อมั่นที่ลดลง โดยเฉพาะทางด้านเศรษฐกิจและรายได้
  - การลงทุนยังคงชะลอตัวอย่างมาก
  - สถานการณ์การท่องเที่ยวที่เริ่มชะลอตัวลง โดยเฉพาะกลุ่มนักท่องเที่ยวยุโรป

- สถานการณ์เศรษฐกิจตลอดปี 2557
- เศรษฐกิจขยายตัว (GRP) = 1.9%
- จากปัจจัยหลักในการกระตุ้นเศรษฐกิจภาคเหนือ
  - การค้าชายแดนยังคงขยายตัวได้อย่างต่อเนื่อง โดยเฉพาะทางด้านพม่า และลาว
  - จำนวนนักท่องเที่ยวยังคงขยายตัวได้โดยเฉพาะในช่วงครึ่งหลังของปี คาดว่าจะมีนักท่องเที่ยวตลอดทั้งปีประมาณ 2.1 ล้านคน

- การคาดการณ์การค้าชายแดน คาดว่าปี 2557 จะขยายตัวได้ 17.8%



- การคาดการณ์จำนวนนักท่องเที่ยว

จำนวน : คน

	54	55	56	57
เหนือ	1,442,040.4	1,690,046.3	2,015,167.7	2,174,366.0
%yoy		17.2	19.2	7.9

# สถานการณ์ภาวะเศรษฐกิจภาคตะวันออกเฉียงเหนือ

- สถานการณ์เศรษฐกิจไตรมาสที่ 1
- GRP = -2.1%
- จากปัจจัย
  - การบริโภคของประชาชนที่ลดลง จากการไม่ได้รับเงินจําหน่ายรวมทั้งภาระหนี้สินที่เพิ่มขึ้น
  - ภาคเกษตรหดตัวลงตามระดับราคาต่ำลง ประกอบกับประสบปัญหาภัยแล้งในหลายพื้นที่
  - สถานการณ์การลงทุนยังคงชะลอตัวลงอย่างต่อเนื่องจากแนวโน้มปริมาณสินเชื่อที่ลดลง

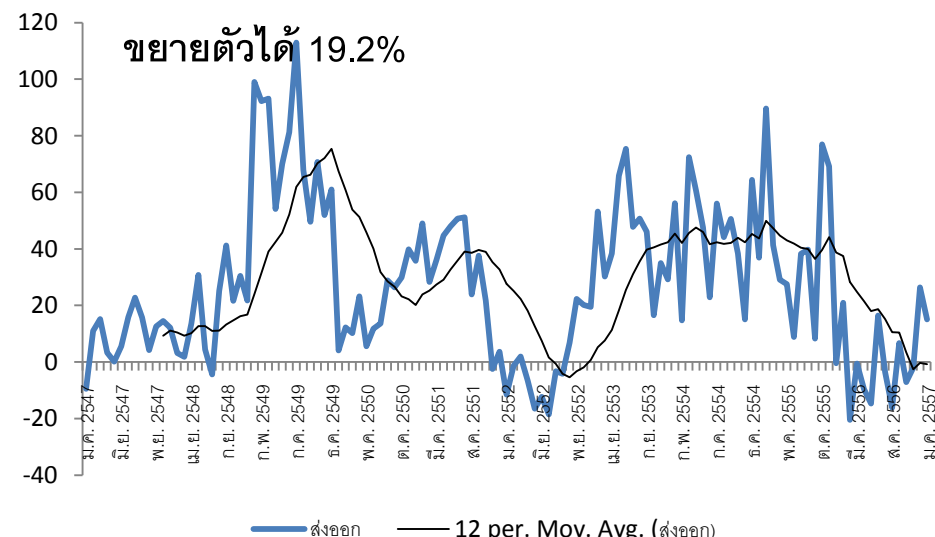
- สถานการณ์เศรษฐกิจปี 2557
- GRP = 1.5%
- จากปัจจัยสนับสนุน
  - ปริมาณการค้าชายแดนที่ยังคงขยายตัวได้อย่างต่อเนื่องโดยเฉพาะด้านลาว

- การคาดการณ์การค้าชายแดน คาดว่าปี 2557 จะขยายตัวได้ 19.2%

- การคาดการณ์จำนวนนักท่องเที่ยว

จำนวน : คน

	54	55	56	57
อีสาน	52,678.65	46,221.96	572,497.46	584,519.91
%yoy		54.9	4.8	2.1



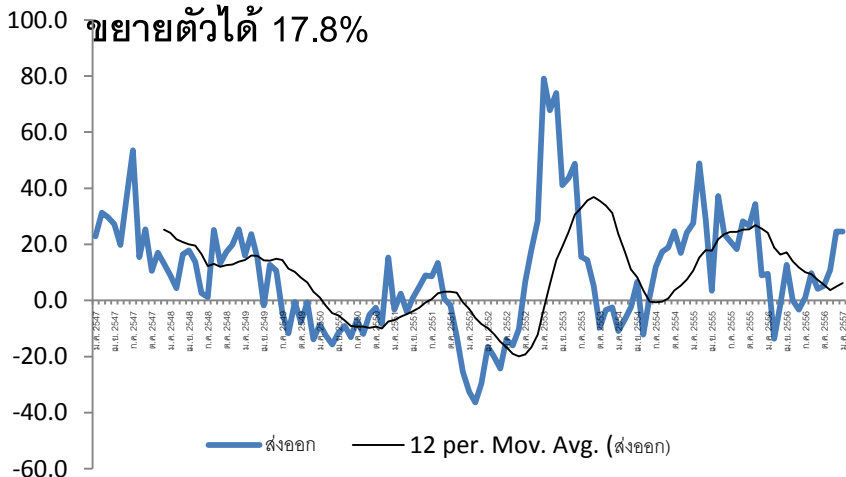
# สถานการณ์ภาวะเศรษฐกิจของภาคใต้

## สถานการณ์เศรษฐกิจไตรมาสที่ 1 ปี 57

- GRP = -0.8%
- จากปัจจัย
  - จากระดับราคาสินค้าเกษตรที่ปรับตัวลดลง โดยเฉพาะราคายางพารา
  - การบริโภคชะลอลดอย่างมากจากความเชื่อมั่นที่ลดลง โดยเฉพาะทางด้านเศรษฐกิจและรายได้
  - สถานการณ์การท่องเที่ยวที่เริ่มชะลอลดตัวลง โดยเฉพาะกลุ่มนักท่องเที่ยวยุโรป

- สถานการณ์เศรษฐกิจตลอดปี 2557
- GRP = 2.0%
- จากปัจจัยหลักในการกระตุ้นเศรษฐกิจภาคใต้
  - การค้าชายแดนยังคงขยายตัวได้อย่างต่อเนื่อง
  - จำนวนนักท่องเที่ยวยังคงขยายตัวได้โดยเฉพาะในช่วงครึ่งหลังของปี คาดว่าจะมีนักท่องเที่ยวประมาณ
  - ระดับราคาสินค้าเกษตรโดยเฉพาะปาล์มน้ำมัน

- การคาดการณ์การค้าชายแดน คาดว่าปี 2557 จะขยายตัวได้ 17.8%



- การคาดการณ์การท่องเที่ยว

จำนวน : คน

	54	55	56	57
ใต้	5,488,850.58	6,314,105.10	7,599,185.21	8,161,524.92
%yoy		15.0	20.4	7.4

# สถานการณ์ภาวะเศรษฐกิจของภาคกลาง (รวมภาคกลาง ตะวันออกและตะวันตก)

## สถานการณ์เศรษฐกิจไตรมาสที่ 1 ปี 57

- GRP = -1.3%
- จากปัจจัย
  - จากระดับราคาสินค้าเกษตรที่ปรับตัวลดลง โดยเฉพาะข้าว
  - การบริโภคชะลอลดตัวอย่างมากจากความเชื่อมั่นที่ลดลง โดยเฉพาะทางด้านเศรษฐกิจและรายได้
  - สถานการณ์การท่องเที่ยวที่เริ่มชะลอลดตัวลง จากสถานการณ์การเมืองของประเทศไทย

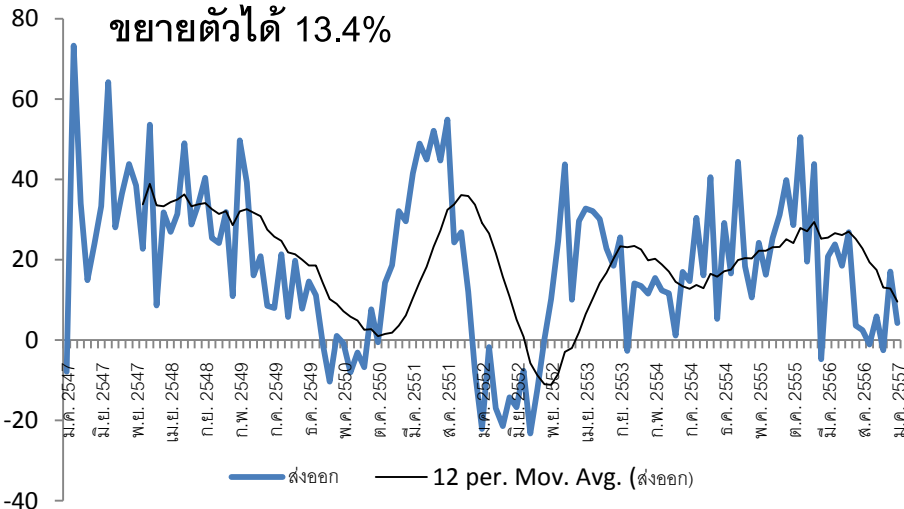
- สถานการณ์เศรษฐกิจตลอดปี 2557
- GRP = 3.2%
- จากปัจจัยหลักในการกระตุ้นเศรษฐกิจภาคกลาง
  - จำนวนนักท่องเที่ยวยังคงขยายตัวได้โดยเฉพาะในช่วงครึ่งหลังของปี คาดว่าจะมีนักท่องเที่ยวประมาณ
  - อุตสาหกรรมไทยมีโอกาสขยายตัวตามการขยายตัวทางเศรษฐกิจโลก

- การคาดการณ์การค้าชายแดน คาดว่าปี 2557 จะขยายตัวได้ 13.4%

- การคาดการณ์การท่องเที่ยว

จำนวน : คน

	54	55	56	57
กลาง	3,901,722.64	4,476,218.93	7,020,672.35	7,224,271.84
%yoy		14.7	56.8	2.9



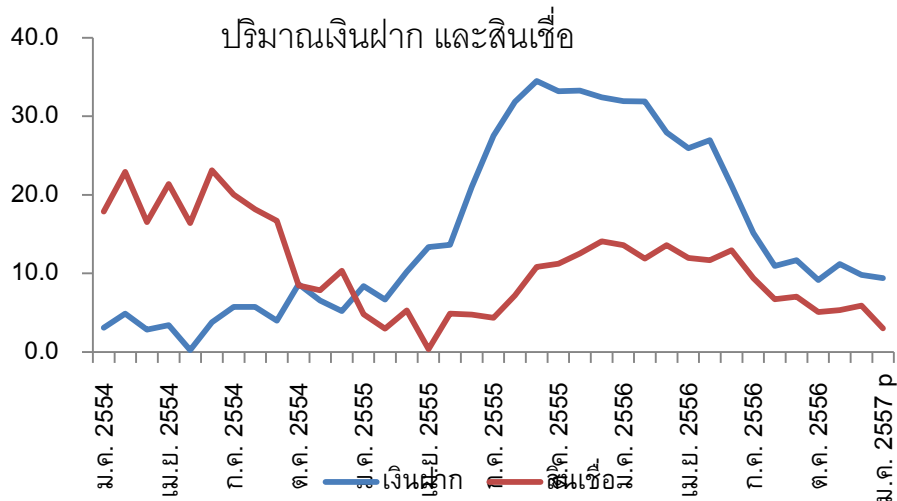
# สถานการณ์ภาวะเศรษฐกิจของกรุงเทพและปริมณฑล

## สถานการณ์เศรษฐกิจไตรมาสที่ 1 ปี 57

- GRP = -0.9%
- จากปัจจัย
  - การบริโภคชะลอตัวลงอย่างมากจากความเชื่อมั่นที่ลดลง โดยเฉพาะทางด้านเศรษฐกิจและรายได้
  - สถานการณ์การชุมนุมรวมทั้ง พรบ.ฉุกเฉินส่งผลต่อการท่องเที่ยวในประเทศไทย
  - ปริมาณธุรกรรมทางการเงินชะลอตัวลง รวมทั้งปริมาณสินเชื่อ

- สถานการณ์เศรษฐกิจตลอดปี 2557
- GRP = 2.4%
- จากปัจจัยหลักในการกระตุ้นเศรษฐกิจ
  - การส่งออกของประเทศยังคงขยายตัวได้
  - สถานการณ์ทางการเมืองมีเสถียรภาพ
  - การบริโภคเริ่มฟื้นขึ้นจากสถานการณ์ทางการเมืองที่คลี่คลาย

ปริมาณเงินฝาก และสินเชื่อ



- การคาดการณ์การท่องเที่ยว

จำนวน : คน

	54	55	56	57
กทม.	6,998,189.52	7,782,144.16	9,528,060.25	9,604,284.73
%yoy		11.2	22.4	0.8

# แนวโน้มเศรษฐกิจภูมิภาคปี 57

ภาค	55	56	56				57				57
			Q1	Q2	Q3	Q4	Q1	Q2	Q3	Q4	
ตะวันออกเฉียงเหนือ	5.2	2.3	4.3	2.3	2.2	0.4	-2.1	0.6	2.9	4.7	1.5
เหนือ	4.6	2.2	4	2.2	2.2	0.4	-1.1	1.1	3.3	4.2	1.9
ใต้	5.1	2.2	4.2	2.2	2	0.4	-0.8	0.9	3.5	4.4	2.0
กลาง	8.4	3.7	6.9	3.8	3.5	0.7	-1.3	1.7	5.6	6.9	3.2
กทม.และปริมณฑล	6	2.7	5	2.7	2.6	0.5	-0.9	1.3	4.1	5.2	2.4
รวมทั้งประเทศ (GDP)	6.5	2.9	5.4	2.9	2.7	0.6	-1.0	1.0	4.4	5.5	2.5