

Republic of the Union of Myanmar

สาธารณรัฐแห่งสหภาพเมียนมาร์



ข้อมูลทั่วไป

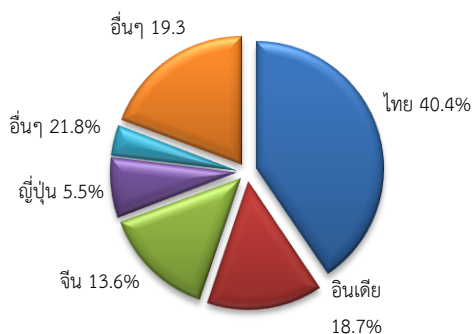
| | |
|-----------------|---|
| เมืองหลวง | เนปีดอร์ (Nay Pyi Taw) |
| พื้นที่ | 677,000 ตารางกิโลเมตร |
| ประชากร | ประมาณ 66.3 ล้านคน (ปี 2557) |
| ภาษาราชการ | ภาษาพม่า (Burmese) |
| สกุลเงิน | จ๊าด (kyat) |
| อัตราแลกเปลี่ยน | 30.10 จ๊าด เท่ากับ 1 บาท (กุมภาพันธ์ 2557) |
| จุดแข็ง | แหล่งทรัพยากรธรรมชาติที่อุดมสมบูรณ์ ค่าจ้างแรงงานต่ำที่สุดในอาเซียน และเป็นฐานกำลังแรงงานที่สำคัญของภูมิภาค |

| เครื่องชี้วัดเศรษฐกิจ | 2550 | 2551 | 2552 | 2553 | 2554 | 2555 | 2556 | 2557F |
|----------------------------------|------|--------|------|------|--------|--------|--------|--------|
| GDP (US\$bn) (current prices): | 23.3 | 34.6 | 38.1 | 49.6 | 56.2 | 55.3 | 59.4 | 64.9 |
| Real GDP Growth (%): | 12.0 | 10.3 | 10.6 | 9.6 | 5.9 | 6.4 | 6.5 | 6.8 |
| GDP per capita (US\$): | 404 | 588 | 635 | 811 | 900 | 868 | 915 | 980 |
| Current account balance (US\$m): | -157 | -1,446 | -489 | -952 | -1,338 | -2,452 | -2,578 | -2,945 |
| Current account balance (% GDP): | 0.6 | -2.2 | -1.3 | -1.9 | -2.4 | -4.4 | -4.4 | -4.5 |
| Inflation (% change YOY): | 32.9 | 22.5 | 8.2 | 8.2 | 2.8 | 2.9 | 5.8 | 5.7 |
| Unemployment rate (%) | 4.0 | 4.0 | 4.0 | 4.0 | 4.0 | 4.0 | 4.0 | 4.0 |

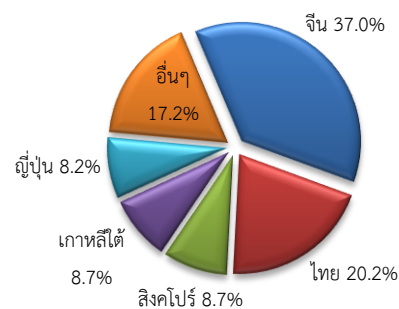
หน่วย: ล้านเหรียญสหรัฐ

| รายการ | ภาพรวมการค้าระหว่างประเทศของพม่า | | | | | | อัตราการขยายตัว (%) | | | | |
|-----------------|----------------------------------|--------|--------|--------|--------|--------|---------------------|------|-------|------|------|
| | 50 | 51 | 52 | 53 | 54 | 55 | 51 | 52 | 53 | 54 | 55 |
| มูลค่าการค้ารวม | 10,434 | 13,253 | 12,986 | 16,399 | 22,004 | 25,186 | 27.0 | -2.0 | 26.3 | 34.2 | 14.5 |
| มูลค่าการส่งออก | 4,839 | 6,277 | 5,911 | 6,454 | 8,315 | 8,299 | 29.7 | -5.8 | 9.2 | 28.8 | -0.2 |
| มูลค่าการนำเข้า | 5,595 | 6,976 | 7,075 | 9,945 | 13,689 | 16,886 | 24.7 | 1.4 | 40.6 | 37.6 | 23.4 |
| ดุลการค้า | -757 | -700 | -1164 | -3,491 | -5,374 | -8,87 | -7.6 | 66.4 | 199.8 | 53.9 | 59.8 |

ตลาดส่งออกสำคัญ



แหล่งนำเข้าสำคัญ



สินค้าส่งออกสำคัญ

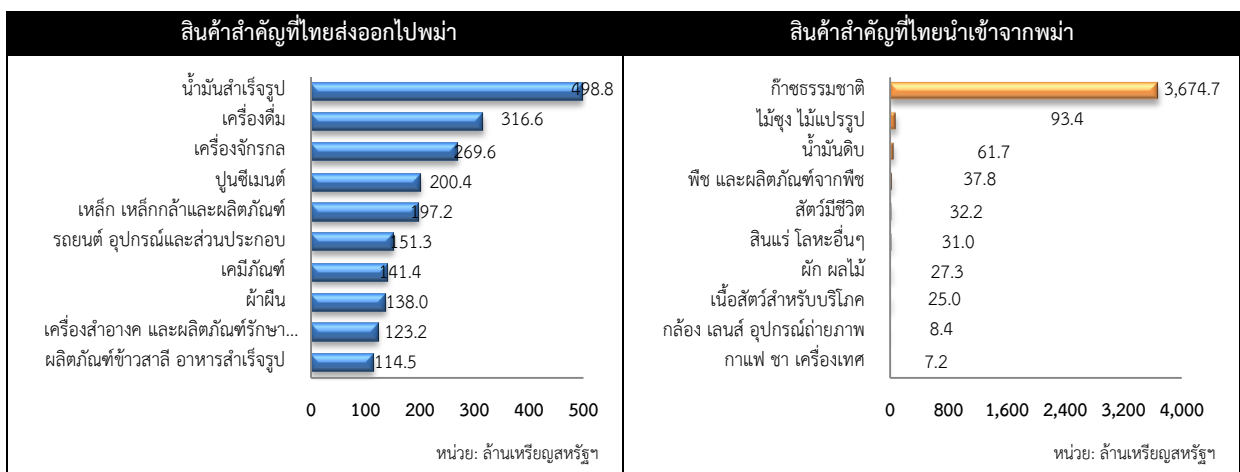
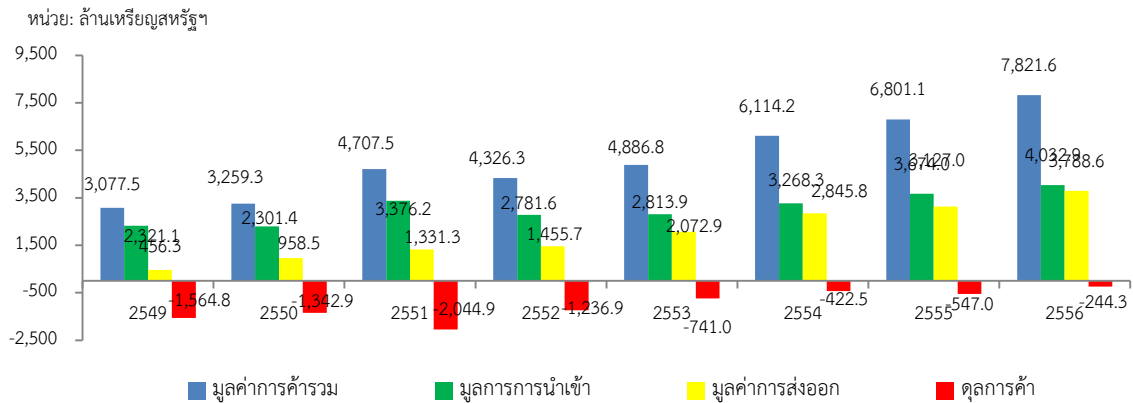
1. ก๊าซธรรมชาติ
2. ไม้สัก
3. เสื้อผ้า
4. ถั่ว matepe
5. ไม้เนื้อแข็ง

สินค้านำเข้าสำคัญ

1. เครื่องยนต์
2. น้ำมันปิโตรเลียม
3. เครื่องจักรและอุปกรณ์
4. ไฟฟ้า
5. ผลิตภัณฑ์โลหะ

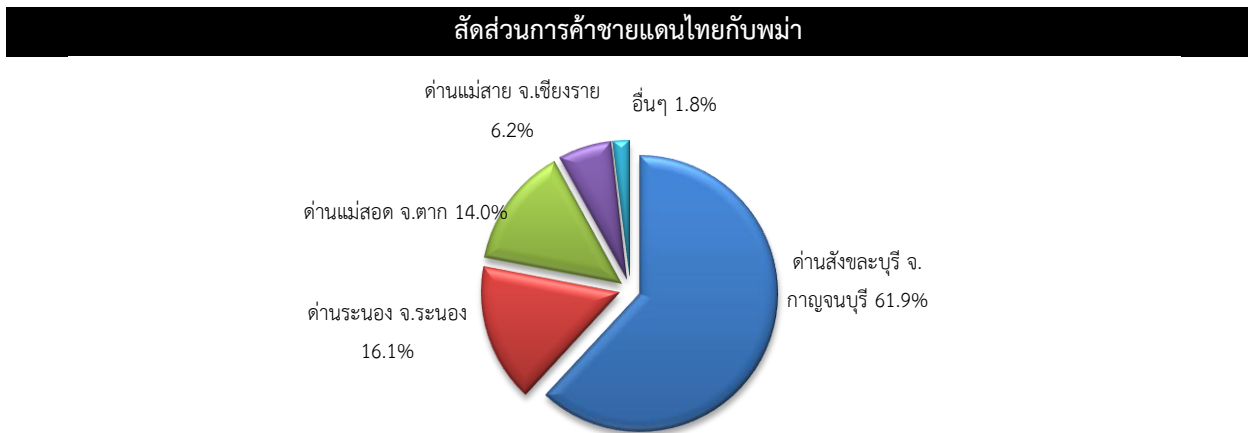
การค้าระหว่างประเทศไทยกับพม่า

พม่าเป็นคู่ค้าอันดับที่ 6 ของไทยในอาเซียน และเป็นคู่ค้าอันดับที่ 18 ของไทยในโลก



หน่วย: ล้านบาท

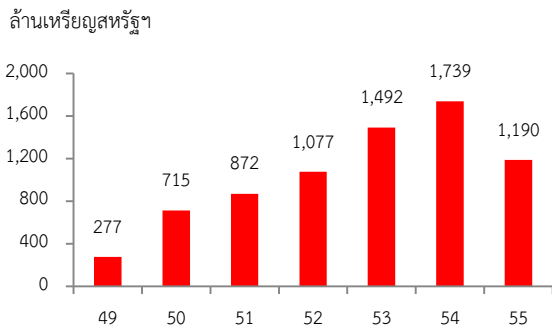
| รายการ | การค้าชายแดนไทยกับพม่า | | | | | | อัตราการขยายตัว (%) | | | | |
|-----------------|------------------------|---------|---------|---------|---------|---------|---------------------|-------|-------|------|------|
| | 50 | 51 | 52 | 53 | 54 | 55 | 51 | 52 | 53 | 54 | 55 |
| มูลค่าการค้ารวม | 113,074 | 156,285 | 134,766 | 137,869 | 164,375 | 180,472 | 38.2 | -13.8 | 2.3 | 19.2 | 9.8 |
| มูลค่าการส่งออก | 33,043 | 43,859 | 42,604 | 50,854 | 60,599 | 69,976 | 32.7 | -2.9 | 19.4 | 19.2 | 15.5 |
| มูลค่าการนำเข้า | 80,031 | 112,426 | 92,162 | 87,015 | 103,776 | 110,496 | 40.5 | -18.0 | -5.6 | 19.3 | 6.5 |
| ดุลการค้า | -46,988 | -68,567 | -49,558 | -36,161 | -43,177 | -40,520 | 45.9 | -27.7 | -27.0 | 19.4 | -6.2 |



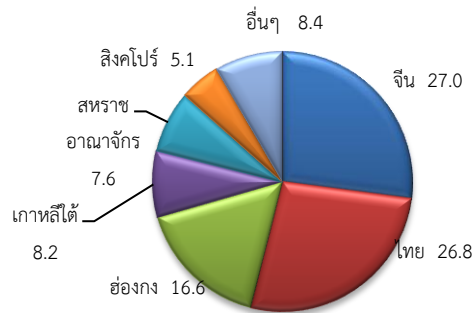
ที่มา: กรมการค้าต่างประเทศ กระทรวงพาณิชย์

การลงทุนจากต่างประเทศในพม่า

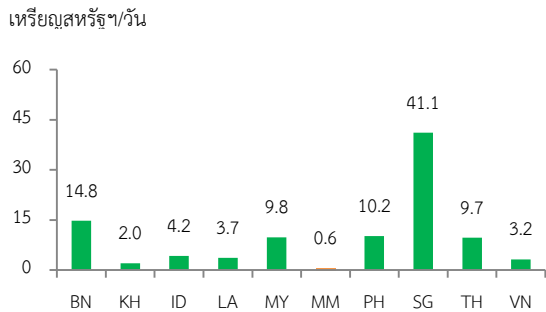
การลงทุนโดยตรงจากต่างประเทศ



ประเทศผู้ลงทุนหลัก



ค่าจ้างแรงงาน



สาขาการลงทุน

| ประเภทธุรกิจ | สัดส่วน (%) |
|--------------------------------------|-------------|
| พลังงาน | 40.8 |
| น้ำมันและก๊าซธรรมชาติ | 38.9 |
| เหมืองแร่ | 6.8 |
| อุตสาหกรรม | 4.8 |
| อสังหาริมทรัพย์ | 3.1 |
| โรงแรมและการท่องเที่ยว | 3.1 |
| อื่นๆ เช่น เกษตร ปศุสัตว์ คมนาคม ฯลฯ | 2.5 |

โอกาสทางธุรกิจของไทย

- ธุรกิจที่เกี่ยวข้องกับทรัพยากรธรรมชาติ เช่น พลังงาน และ แร่รัตนชาติ
- ธุรกิจพัฒนาโครงสร้างพื้นฐาน
- ธุรกิจบริการที่เกี่ยวข้องเนื่องกับการท่องเที่ยว

ข้อควรระวัง

- การปฏิรูปทางการเมือง เศรษฐกิจ กฎระเบียบยังไม่นิ่ง
- โครงสร้างพื้นฐานต้องได้รับการพัฒนาอีกมาก
- ที่ดินราคาสูง