



ดัชนีความเชื่อมั่นของผู้บริโภค

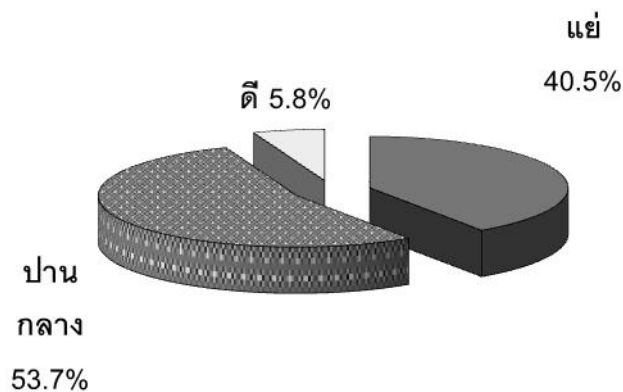
UTCC's Consumer Index

ศูนย์พยากรณ์เศรษฐกิจและธุรกิจ มหาวิทยาลัยหอการค้าไทย
โทร. 0-2697-6340-1 โทรสาร 0-2697-6342

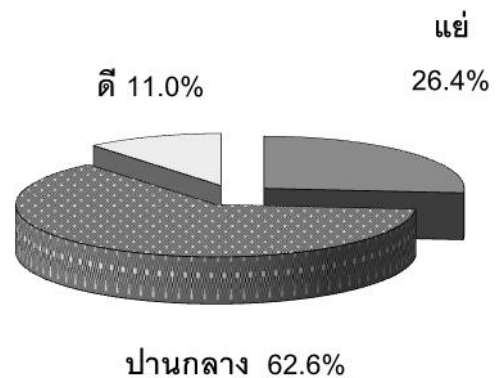
ผลการสำรวจความเชื่อมั่นเกี่ยวกับเศรษฐกิจไทยเดือนมีนาคม 2556

ความเชื่อมั่นของผู้บริโภคปรับตัวขึ้นต่อเนื่องเป็นเดือนที่ 6 และปรับตัวอยู่ในระดับที่สูงที่สุดในรอบ 7 ปี

เปรียบเทียบความเชื่อมั่นเกี่ยวกับภาวะเศรษฐกิจในปัจจุบันและใน 6 เดือนข้างหน้า

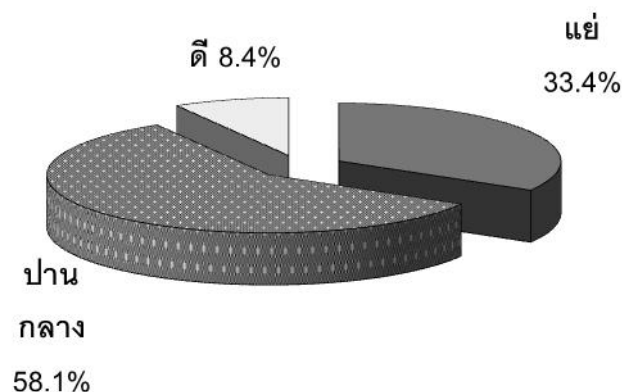


ความเชื่อมั่นเกี่ยวกับภาวะเศรษฐกิจ
ในปัจจุบัน



ความเชื่อมั่นเกี่ยวกับภาวะเศรษฐกิจ
ใน 6 เดือนข้างหน้า

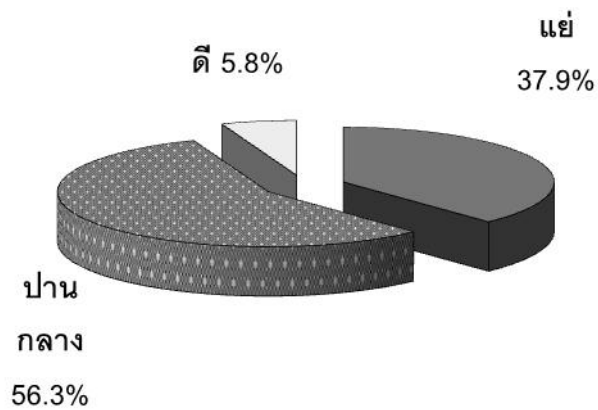
ประชาชนส่วนใหญ่ยังมีความเชื่อมั่นเกี่ยวกับเศรษฐกิจไทยในระดับปานกลาง



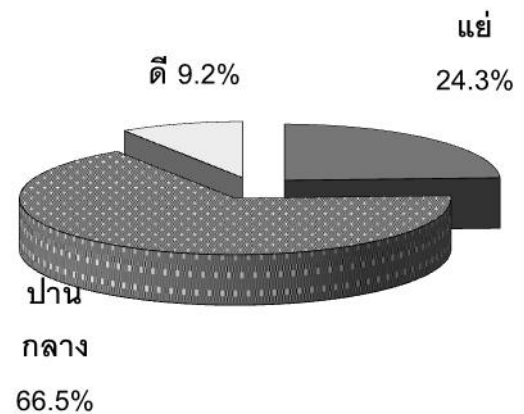
ดัชนีความเชื่อมั่นเกี่ยวกับเศรษฐกิจไทยโดยรวมเท่ากับ 75.0

ความเชื่อมั่นเกี่ยวกับโอกาสการทำงานทำโดยทั่วไป

เปรียบเทียบความเชื่อมั่นเกี่ยวกับโอกาสการทำงานทำในปัจจุบันและใน 6 เดือนข้างหน้า

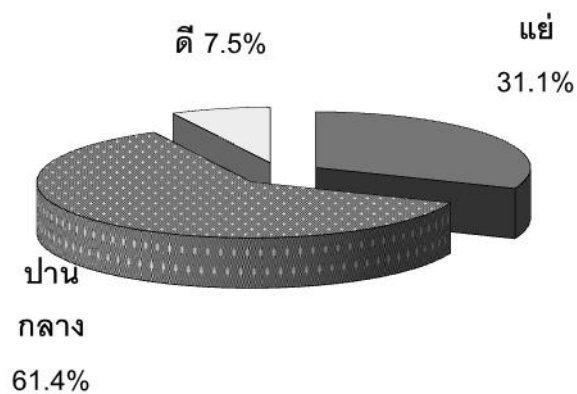


ความเชื่อมั่นเกี่ยวกับโอกาส
การทำงานทำในปัจจุบัน



ความเชื่อมั่นเกี่ยวกับโอกาส
การทำงานทำใน 6 เดือนข้างหน้า

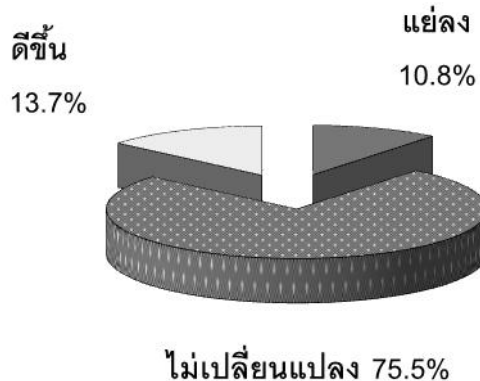
ประชาชนส่วนใหญ่มีความเชื่อมั่นเกี่ยวกับโอกาสการทำงานทำในระดับปานกลาง



ดัชนีความเชื่อมั่นเกี่ยวกับโอกาสการทำงานทำเท่ากับ 76.4

ความเชื่อมั่นเกี่ยวกับรายได้ในอนาคต

ประชาชนส่วนใหญ่มั่นใจว่ารายได้ในอนาคตของตนไม่เปลี่ยนแปลง



ดัชนีความเชื่อมั่นเกี่ยวกับรายได้ในอนาคตเท่ากับ 102.9

ตารางที่ 1 ผลสำรวจความเชื่อมั่นของผู้บริโภคในเดือนกุมภาพันธ์และมีนาคม 2556

รายการ	กุมภาพันธ์ 2556			มีนาคม 2556		
	ดี/ ดีขึ้น	ปานกลาง/ ไม่ เปลี่ยนแปลง	แย่/ แย่ลง	ดี/ ดีขึ้น	ปานกลาง/ ไม่ เปลี่ยนแปลง	แย่/ แย่ลง
1. ภาวะเศรษฐกิจในปัจจุบัน	5.7	53.1	41.2	5.8	53.7	40.5
2. ภาวะเศรษฐกิจใน 6 เดือนข้างหน้า	10.9	62.3	26.8	11.0	62.6	26.4
3. โอกาสในการหางานทำในปัจจุบัน	5.7	55.5	38.8	5.8	56.3	37.9
4. โอกาสในการหางานทำใน 6 เดือน ข้างหน้า	9.1	65.9	25.0	9.2	66.5	24.3
5. รายได้ใน 6 เดือนข้างหน้า	13.5	75.3	11.2	13.7	75.5	10.8
6. ภาวะเศรษฐกิจโดยรวม	8.3	57.7	34.0	8.4	58.2	33.4
7. โอกาสในการหางานรวม	7.4	60.7	31.9	7.5	61.4	31.1