



UTCC University of
the Thai Chamber
of Commerce
มหาวิทยาลัยหอการค้าไทย



UTCC
Center for Economic
and Business Forecasting
ศูนย์พยากรณ์เศรษฐกิจและธุรกิจ



ดัชนีความเชื่อมั่นหอการค้าไทย : TCC CONFIDENCE INDEX



UTCC University of
the Thai Chamber
of Commerce
มหาวิทยาลัยหอการค้าไทย



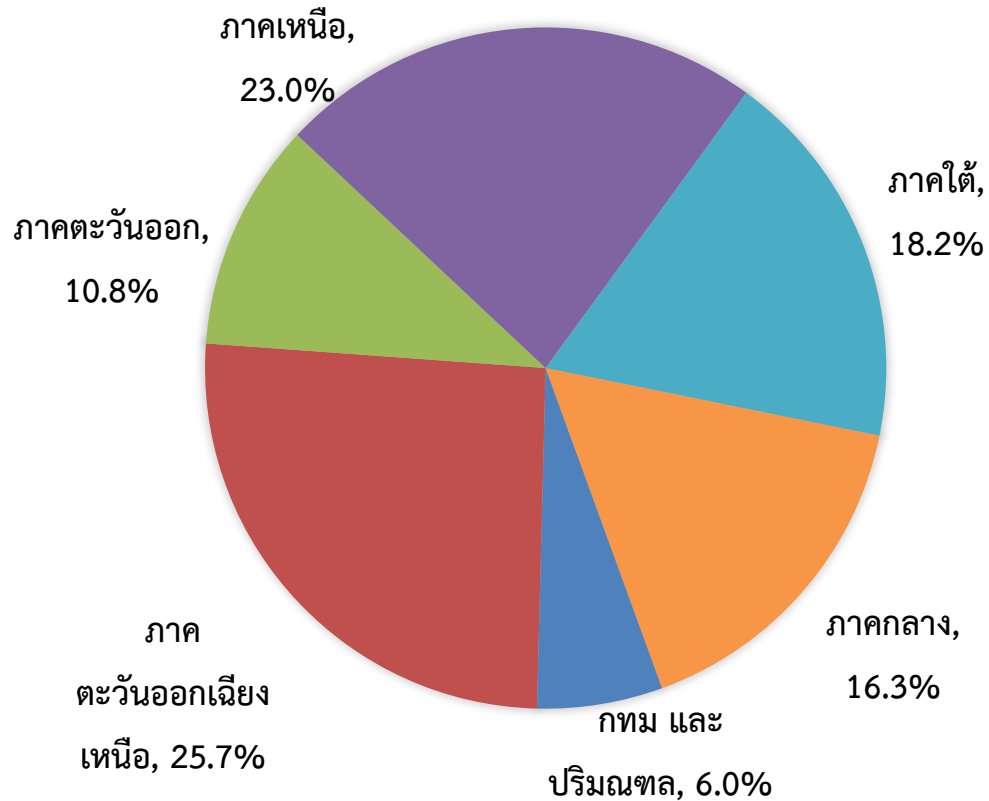
UTCC
Center for Economic
and Business Forecasting
ศูนย์พยากรณ์เศรษฐกิจและธุรกิจ

ดัชนีความเชื่อมั่นหอการค้าไทย ประจำเดือนสิงหาคม 2562 (TCC CONFIDENCE INDEX)

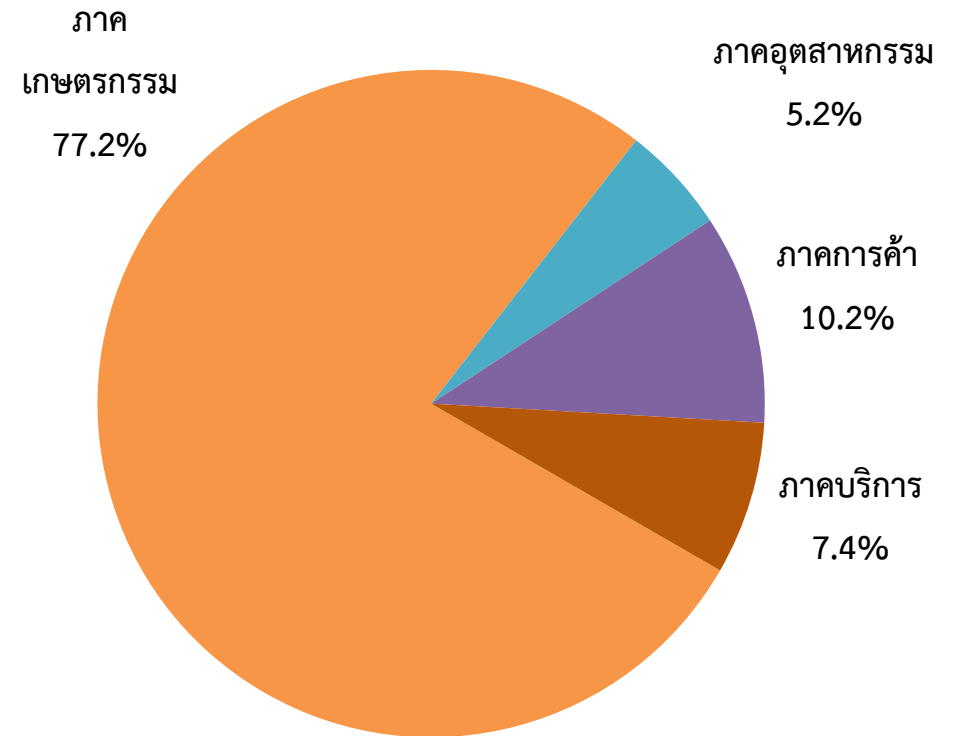
หอการค้าไทย ร่วมกับ ศูนย์พยากรณ์เศรษฐกิจและธุรกิจ มหาวิทยาลัยหอการค้าไทย

สัดส่วนของกลุ่มตัวอย่าง

จำแนกตามภูมิภาค



ภาคเศรษฐกิจที่เด่นของจังหวัด



ช่วงที่สำรวจข้อมูล: 26-30 สิงหาคม 2562

จำนวนตัวอย่าง: 369 ตัวอย่าง

ปัจจัยที่มีผลกระทบต่อดัชนีความเชื่อมั่นของหอการค้าไทย

ปัจจัยด้านลบ

- สศช. เผยตัวเลขผลิตภัณฑ์มวลรวมในประเทศ GDP ไตรมาส 2 ปี 2562 ขยายตัวร้อยละ 2.3 ซึ่งเป็นการเติบโตต่ำสุดในรอบเกือบ 5 ปี
- ความยืดหยุ่นของสงครามการค้าระหว่างสหรัฐฯและจีน ซึ่งอาจส่งผลกระทบต่อในเชิงลบต่อการส่งออกและเศรษฐกิจไทย
- ปัญหาขัดแย้งของประเทศคู่ค้าสำคัญ ได้แก่ อินเดีย-ปากีสถาน เกาหลีใต้-ญี่ปุ่น และการประท้วงในฮ่องกง
- ค่า SET Index เดือน ส.ค. 62 ปรับตัวลดลง 57.05 จุด จาก 1,711.97 ณ สิ้นเดือน ก.ค. 62 เป็น 1,654.92 ณ สิ้นเดือน ส.ค. 62
- สถานการณ์ค่าเงินบาทที่แข็งค่าขึ้นอย่างต่อเนื่อง และแข็งค่ามากที่สุดที่สุดในภูมิภาคเอเชีย ส่งผลต่อการส่งออกของประเทศไทย
- สถานการณ์ภัยธรรมชาติ ทั้งภัยแล้ง และน้ำท่วม

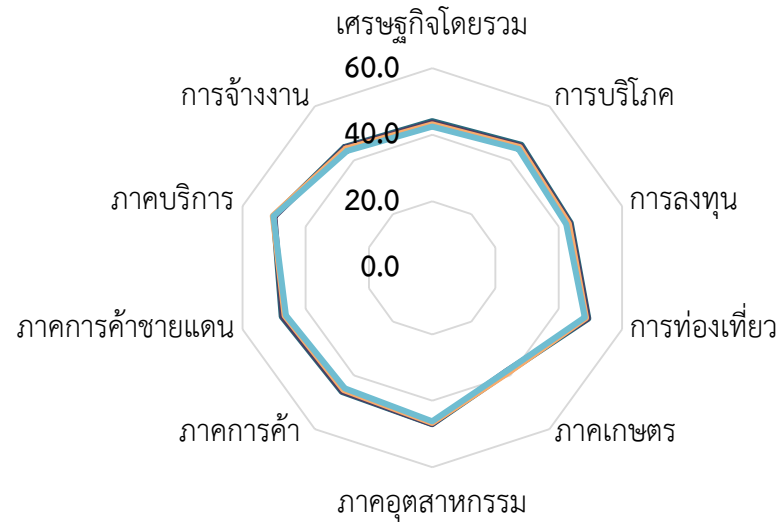
ปัจจัยด้านบวก

- มาตรการกระตุ้นเศรษฐกิจ 3.16 แสนล้านบาท
- การส่งออกของไทยเดือน ก.ค. 62 เพิ่มขึ้นร้อยละ 4.28 มูลค่าอยู่ที่ 21,204.98 ล้านดอลลาร์สหรัฐฯ ขณะที่นำเข้าเพิ่มขึ้นร้อยละ 1.67 มีมูลค่าอยู่ที่ 21,094.62 ล้านดอลลาร์สหรัฐฯ ทำให้ดุลการค้าเกินดุล 110.36 ล้านดอลลาร์สหรัฐฯ
- คณะกรรมการนโยบายการเงินมีมติ 5 ต่อ 2 เสียงให้ลดอัตราดอกเบี้ยนโยบายลง 0.25% อยู่ที่ 1.50% ต่อปี
- ค่าเงินบาทปรับตัวแข็งค่าอย่างต่อเนื่องจากระดับ 30.793 $\text{฿}/\text{\$}$ ณ สิ้นเดือน ก.ค. 62 เป็น 30.768 $\text{฿}/\text{\$}$ ณ สิ้นเดือน ส.ค. 62 ซึ่งสะท้อนให้เห็นว่ามีเงินทุนจากต่างประเทศไหลเข้ามา
- การค้าชายแดนและผ่านแดน 7 เดือน ปี 2562 เพิ่มขึ้นร้อยละ 1.67 มีมูลค่าอยู่ที่ 806,232.63 ล้านบาท

สถานการณ์เศรษฐกิจของจังหวัด ประจำเดือนสิงหาคม 2562

ประเด็น	ปัจจุบัน			คาดการณ์ 6 เดือนข้างหน้า		
	แย่งลง	ไม่เปลี่ยนแปลง	ดีขึ้น	แย่งลง	ไม่เปลี่ยนแปลง	ดีขึ้น
เศรษฐกิจของจังหวัดโดยรวม	35.8	43.5	20.7	29.9	42.5	27.6
การบริโภคภายในจังหวัด	33.5	44.6	21.9	29.6	42.7	27.7
การลงทุนของภาคเอกชนในจังหวัด	30.7	53.8	15.5	30.5	44.2	25.3
การท่องเที่ยวภายในจังหวัด	30.9	41.7	27.4	24.7	50.2	25.1
ภาคเกษตรกรรมของจังหวัด	33.8	55.8	10.4	38	37.4	24.6
ภาคอุตสาหกรรมของจังหวัด	24.7	58.3	17	18.9	63.9	17.2
ภาคการค้าของจังหวัด	31.1	48.3	20.6	30.7	39.8	29.5
ภาคการค้าชายแดนของจังหวัด	20.2	67.1	12.7	20.5	60.8	18.7
ภาคบริการของจังหวัดปัจจุบัน	16.8	66.0	17.2	25.9	47.7	26.4
การจ้างงานในจังหวัดปัจจุบัน	19.9	73.2	6.9	18.3	70.4	11.3

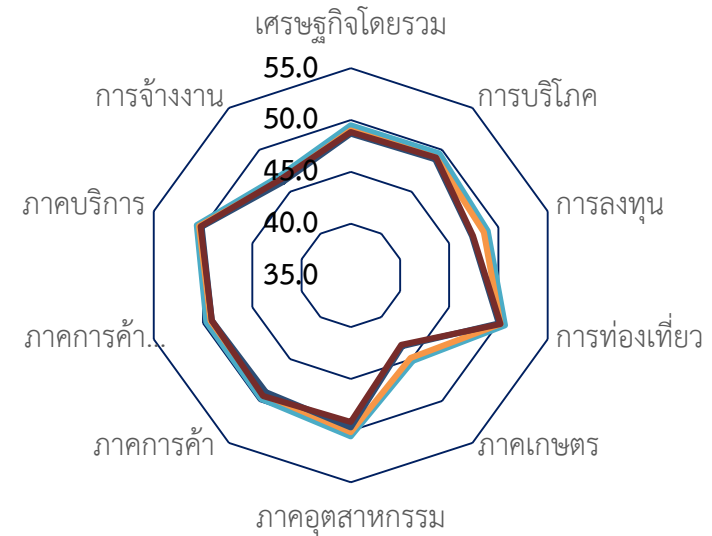
ดัชนีความเชื่อมั่นของหอการค้าไทย



ปัจจุบัน

— พ.ค.-62
— มิ.ย.-62
— ก.ค.-62
— ส.ค.-62

โดยรวม



— พ.ค.-62
— มิ.ย.-62
— ก.ค.-62
— ส.ค.-62

อนาคต

	เศรษฐกิจ โดยรวม	การบริโภค	การลงทุน	การท่องเที่ยว	ภาคเกษตร	ภาคอุตสาหกรรม	ภาคการค้า	ภาคการค้า ชายแดน	ภาคบริการ	การจ้างงาน
พ.ค.-62	46.8	47.6	46.4	50.0	42.0	48.8	48.0	48.6	50.4	45.9
มิ.ย.-62	46.3	47.2	46.0	49.7	41.6	48.5	47.6	48.3	50.2	45.5
ก.ค.-62	45.9	46.9	45.2	49.4	41.2	48.2	47.2	47.9	50.3	45.2
ส.ค.-62	45.7	46.6	44.9	49.2	40.8	47.7	47.1	47.7	50.2	45.0
ผลต่าง mom	-0.2	-0.3	-0.3	-0.2	-0.4	-0.5	-0.1	-0.2	-0.1	-0.2

ดัชนีความเชื่อมั่นหอการค้าไทย (Thai Chamber of Commerce Confidence Index)

Month	ปัจจุบัน	อนาคต	TCC-CI
ส.ค.-61	47.8	51.9	49.8
ก.ย.-61	46.3	50.5	48.4
ต.ค.-61	45.8	50.2	48.0
พ.ย.-61	46.1	50.5	48.3
ธ.ค.-61	46.3	50.6	48.4
ม.ค.-62	46.0	49.9	48.0
ก.พ.-62	46.6	50.4	48.5
มี.ค.-62	46.5	50.3	48.4
เม.ย.-62	46.0	49.6	47.8
พ.ค.-62	45.8	49.1	47.4
มิ.ย.-62	45.5	48.7	47.1
ก.ค.-62	45.2	48.2	46.7
ส.ค.-62	44.6	48.3	46.5

สถานการณ์เศรษฐกิจของจังหวัดในปัจจุบันและคาดการณ์ 6 เดือนข้างหน้า
ประจำเดือนสิงหาคม 2562

กรุงเทพฯ และปริมณฑล

ปัจจัยบวกที่สำคัญของ กทม. และปริมณฑล

1. มาตรการการกระตุ้นเศรษฐกิจของรัฐบาล
2. กนง. ลดอัตราดอกเบี้ยนโยบายลง ส่งผลให้ธนาคารพาณิชย์หลายแห่งปรับลดอัตราดอกเบี้ยลง
3. การเร่งโอนเงินบัตรสวัสดิการของรัฐบาลที่ให้เงินเพิ่มขึ้น 2 เดือน
4. นักท่องเที่ยวยังคงมีการขยายตัว

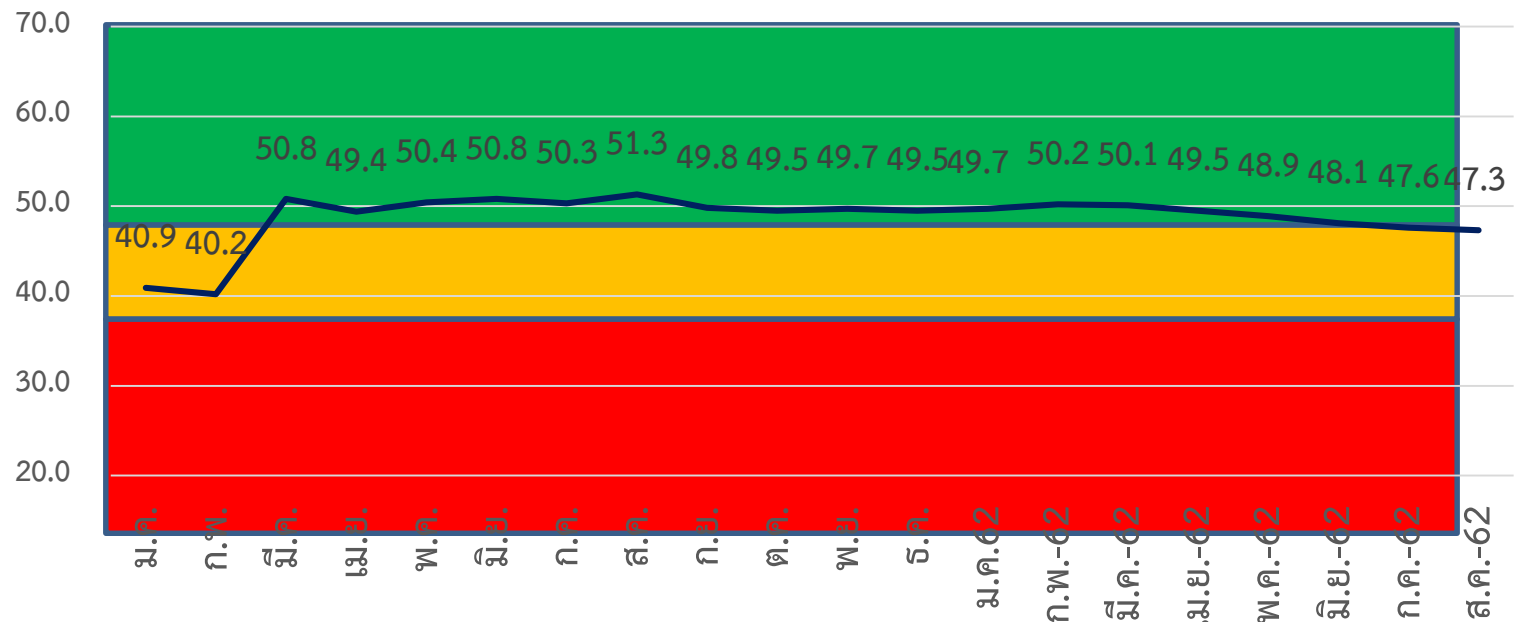
ปัจจัยลบที่สำคัญของ กทม. และปริมณฑล

1. ความกังวลของผู้ประกอบการเกี่ยวกับค่าเงินบาทที่แข็งค่าขึ้น และส่งผลกระทบต่อนักท่องเที่ยวต่างชาติ ลดลง รวมทั้งการส่งออกที่อาจลดลงได้
2. ราคาสินค้าอุปโภคบริโภคของประชาชนในเมืองสูง
3. ภาวะเศรษฐกิจชะลอตัวทำให้มีการชะลอการใช้จ่าย

สิ่งที่ต้องการให้เร่งแก้ไข

1. แก้ปัญหาเศรษฐกิจเพิ่มความเชื่อมั่นในการลงทุน
2. เพิ่มการแข่งขันการค้า พัฒนาคุณภาพสินค้าและควบคุมราคาให้ไม่แพง
3. ส่งเสริมเทคโนโลยีให้กับผู้ประกอบการในการพัฒนาธุรกิจ

	เศรษฐกิจของจังหวัด	การบริโภค	การลงทุน	ท่องเที่ยว	เกษตรกรรม	อุตสาหกรรม	การค้า	การค้าชายแดน	ภาคบริการ	การจ้างงาน
ก.ค.	46.5	47.7	45.1	50.3	41.6	50.2	50.0	48.5	50.5	46.3
ส.ค.	46.2	47.5	44.8	50.5	41.4	49.7	49.9	48.4	50.4	46.2
mom	-0.3	-0.3	-0.2	0.2	-0.2	-0.5	-0.1	-0.1	-0.1	-0.1



	Aug-61	Sep-61	Oct-61	Nov-61	Dec-61	Jan-62	Feb-62	Mar-62	Apr-62	May-62	June-62	July -62	Aug-62
ปัจจุบัน	46.9	46.5	46.1	46.5	46.6	47.0	47.4	47.3	46.7	46.2	45.5	45.1	44.5
อนาคต	55.7	53.0	52.3	52.9	52.4	52.4	52.9	52.9	52.3	51.5	50.5	50.0	50.1

ภาคกลาง

ปัจจัยบวกที่สำคัญของ ภาคกลาง

1. มาตรการช่วยเหลือผู้มีรายได้น้อยอย่างต่อเนื่อง โดยจ่ายเงินให้กับประชาชนผ่านบัตรสวัสดิการแห่งรัฐ
2. กนง.ลดอัตราดอกเบี้ยทำให้ธนาคารพาณิชย์ปรับลดอัตราดอกเบี้ยลง ส่งผลให้ต้นทุนลดลง

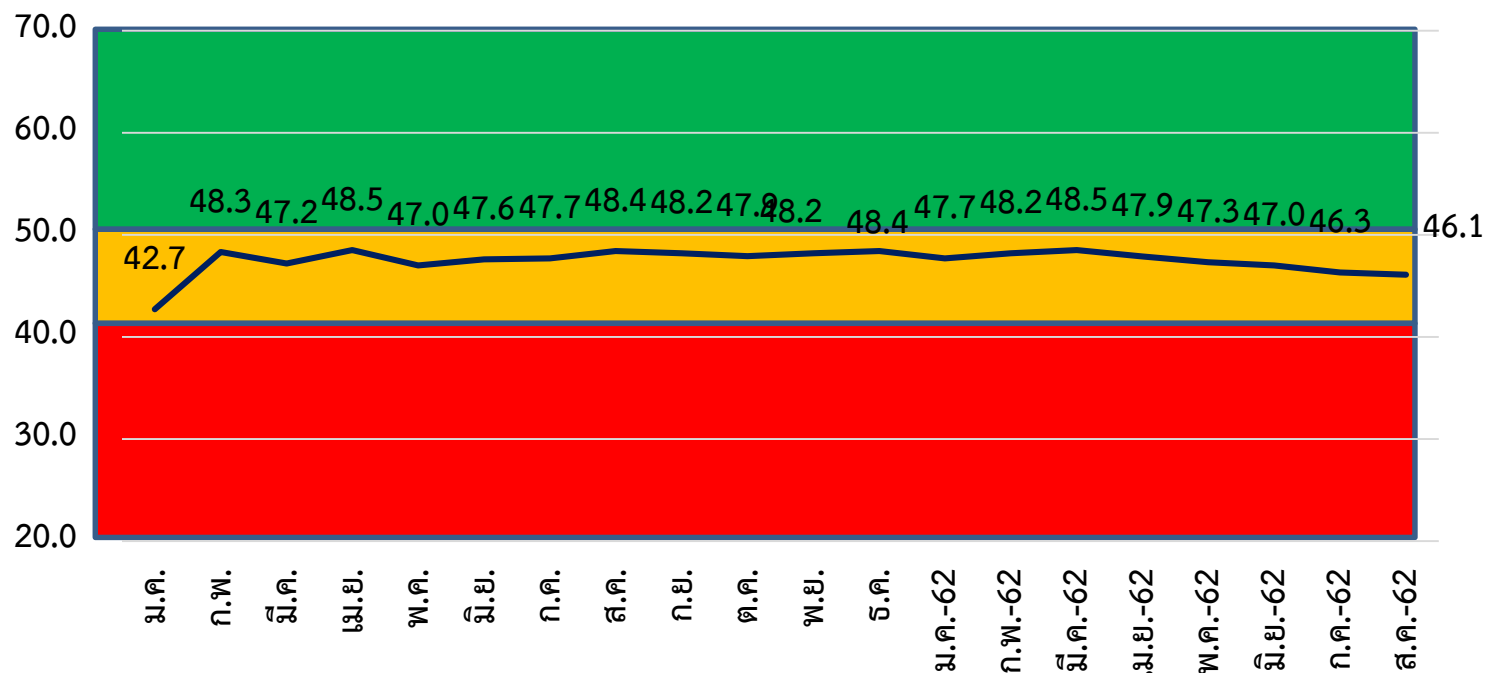
ปัจจัยลบที่สำคัญของ ภาคกลาง

1. สถานการณ์ในภาคเกษตรคาดว่าปริมาณน้ำสำหรับการเกษตรน้อยกว่าปีที่ผ่านมา
2. เกิดการระบาดของโรคและแมลงศัตรูพืชในบางพื้นที่
3. ค่าเงินบาทที่แข็งค่าขึ้นส่งผลต่อภาคอุตสาหกรรม การส่งออกชะลอลดตัวลง

สิ่งที่ต้องการให้เร่งแก้ไข

1. พัฒนาโครงสร้างพัฒนาสินค้าเกษตรและวัสดุสินค้าใช้งานจากธรรมชาติ
2. ส่งเสริมพัฒนาอาชีพเสริม พัฒนาเกษตรเพิ่มเพาะปลูกพืชหมุนเวียน
3. ทำให้ค่าเงินบาทอ่อนค่าลงเมื่อเทียบกับภูมิภาค

	เศรษฐกิจของจังหวัด	การบริโภค	การลงทุน	ท่องเที่ยว	เกษตรกรรม	อุตสาหกรรม	การค้า	การค้าชายแดน	ภาคบริการ	การจ้างงาน
ก.ค.	48.1	46.5	45.5	48.1	39.8	49.0	46.8	47.4	49.3	44.8
ส.ค.	47.8	46.2	45.1	47.9	39.4	48.6	46.7	47.0	49.2	44.5
mom	-0.2	-0.3	-0.4	-0.2	-0.4	-0.4	-0.1	-0.4	-0.1	-0.3



	Aug-61	Sep-61	Oct-61	Nov-61	Dec-61	Jan-62	Feb-62	Mar-62	Apr-62	May-62	June-62	July -62	Aug-62
ปัจจุบัน	46.9	46.5	46.1	46.5	47.2	46.8	47.3	47.4	46.7	46.2	45.7	45.1	44.6
อนาคต	55.7	53.0	52.3	52.9	49.6	48.7	49.2	49.7	49.1	48.5	48.2	47.5	47.6

ภาคตะวันออก

ปัจจัยบวกที่สำคัญ ภาคตะวันออก

1. ภาคอุตสาหกรรมเริ่มดีขึ้นการส่งเสริมจากภาครัฐ และมีการจัดตั้งนิคมอุตสาหกรรมในภูมิภาค
2. ภาคบริการมีการประชาสัมพันธ์การท่องเที่ยวอย่างต่อเนื่อง
3. นโยบายกระตุ้นเศรษฐกิจของภาครัฐบาล 3.16 แสนล้านบาท

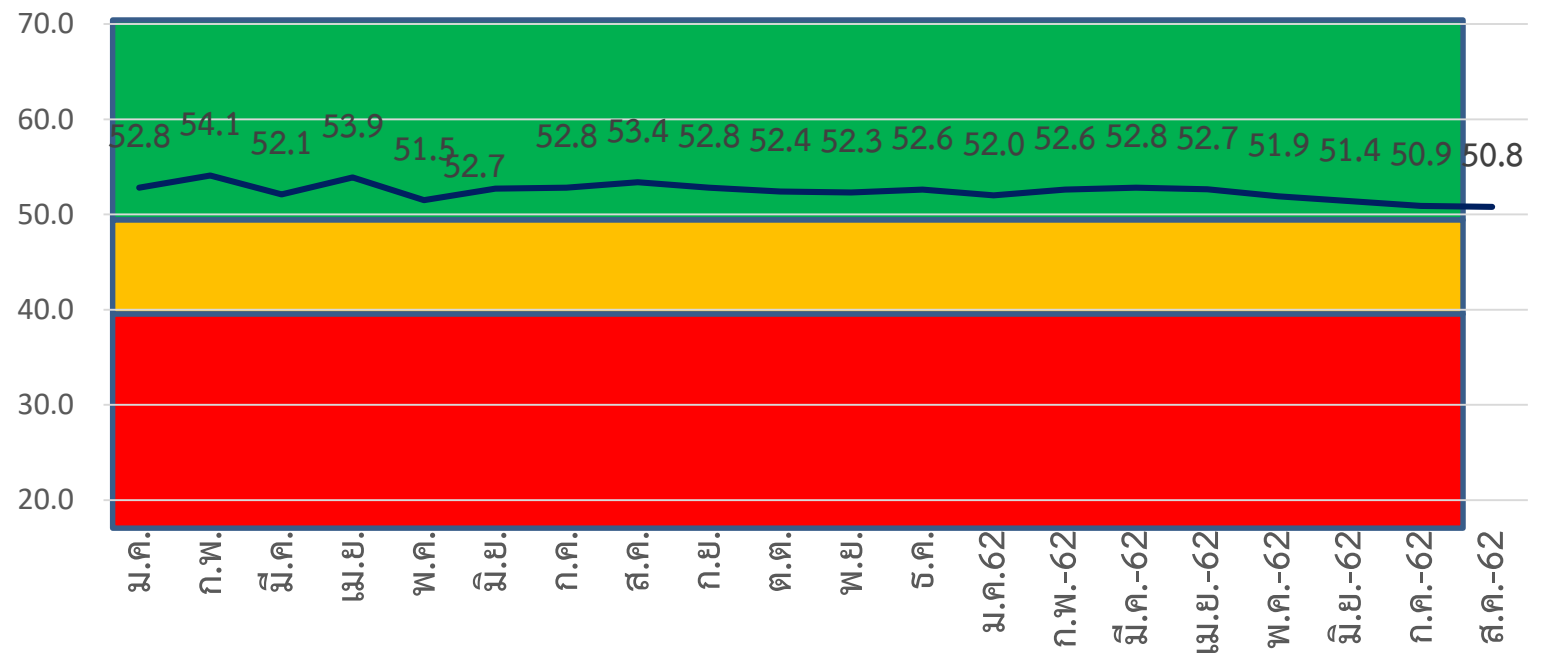
ปัจจัยลบที่สำคัญ ภาคตะวันออก

1. การท่องเที่ยวลดลงในบางจังหวัดของภาคเนื่องจากเข้าสู่ฤดูฝน
2. สินค้าอุตสาหกรรมมีการส่งออกที่น้อยลง
3. ค่าครองชีพสูง และปัญหาหนี้สินในครัวเรือน
4. ค่าเงินบาทที่แข็งค่าขึ้นส่งผลต่อภาคอุตสาหกรรมการส่งออก

สิ่งที่ต้องการให้เร่งแก้ไข

1. การพัฒนาบุคลากรที่ปฏิบัติหน้าที่ส่วนต่างๆ ในพื้นที่สามารถให้ความช่วยเหลือได้เมื่อมีการร้องขอ
2. การส่งเสริมอาชีพประชาชนในชุมชน

	เศรษฐกิจของจังหวัด	การบริโภค	การลงทุน	ท่องเที่ยว	เกษตรกรรม	อุตสาหกรรม	การค้า	การค้าชายแดน	ภาคบริการ	การจ้างงาน
ก.ค.	51.6	52.1	51.6	53.6	49.1	51.2	51.4	50.3	51.9	48.6
ส.ค.	51.5	52.0	51.6	53.8	48.8	50.5	51.3	50.4	52.0	48.5
mom	-0.1	-0.1	-0.1	0.2	-0.3	-0.7	-0.1	0.1	0.1	-0.1



	Aug-61	Sep-61	Oct-61	Nov-61	Dec-61	Jan-62	Feb-62	Mar-62	Apr-62	May-62	Jun-62	Jul-62	Aug-62
ปัจจุบัน	51.4	51.1	51	51.1	51.3	50.8	51.1	51.2	51.0	50.2	50.1	49.9	49.7
อนาคต	55.5	54.5	53.8	53.8	53.8	53.2	54.1	54.4	54.3	53.6	52.6	51.8	51.9

ภาคตะวันออกเฉียงเหนือ

ปัจจัยบวกที่สำคัญ ภาคตะวันออกเฉียงเหนือ

1. พื้นที่เมืองขยายตัวจากโครงสร้างเศรษฐกิจการคมนาคมขนส่งที่สะดวกขึ้น
2. ผู้ประกอบการในภาคบริการมีความพร้อมที่จะลงทุนมากขึ้น จากการขยายตัวในเขตเมือง

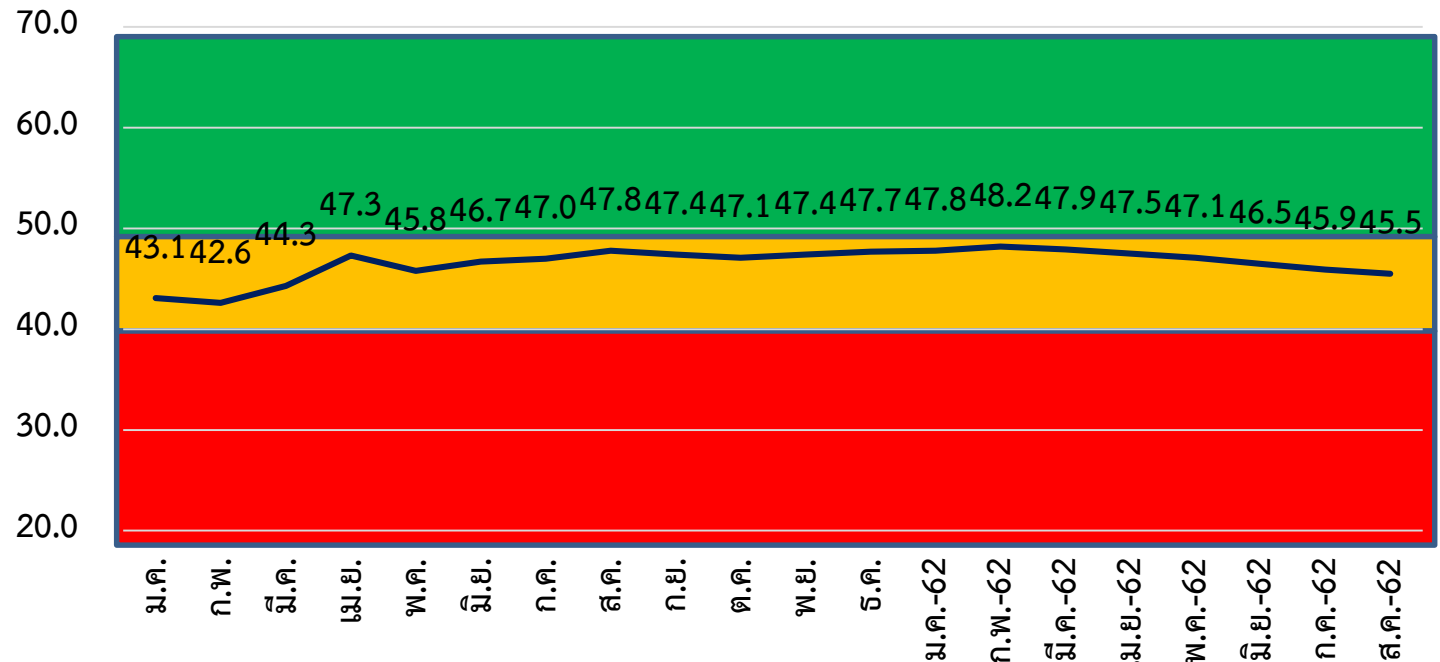
ปัจจัยลบที่สำคัญ ภาคตะวันออกเฉียงเหนือ

1. ราคาข้าวเหนียวที่ปรับตัวสูงขึ้นอย่างต่อเนื่อง เกิดจากปริมาณข้าวเหนียวในตลาดมีน้อย ส่งผลต่อภาวะค่าครองชีพของประชาชน
2. สถานการณ์ภัยแล้ง และน้ำท่วมฉับพลันในบางพื้นที่ส่งผลกระทบต่อภาคการเกษตร
3. ผู้ประกอบการชะลอการลงทุนในอีกหลายจังหวัด
4. ระดับรายได้จากภาคการเกษตรที่ยังอยู่ในระดับไม่สูง และภาระหนี้ครัวเรือน

สิ่งที่ต้องการให้เร่งแก้ไข

1. กระจายการลงทุนไปยังพื้นที่ห่างไกลความเจริญ
2. กระตุ้นการใช้จ่าย กระจายรายได้สู่ชุมชน
3. รัฐบาลเป็นที่น่าเชื่อถือ ทำงานด้วยความโปร่งใส

	เศรษฐกิจของจังหวัด	การบริโภค	การลงทุน	ท่องเที่ยว	เกษตรกรรม	อุตสาหกรรม	การค้า	การค้าชายแดน	ภาคบริการ	การจ้างงาน
ก.ค.	45.6	45.2	44.8	46.7	46.2	46.3	46.6	47.1	47.1	44.9
ส.ค.	45.2	44.7	44.4	46.5	45.6	45.5	46.3	46.8	46.8	44.5
mom	-0.4	-0.4	-0.4	-0.2	-0.6	-0.8	-0.3	-0.3	-0.3	-0.4



	Aug-61	Sep-61	Oct-61	Nov-61	Dec-61	Jan-62	Feb-62	Mar-62	Apr-62	May-62	June-62	July -62	Aug-62
ปัจจุบัน	46.3	45.9	45.5	46.1	46.1	45.8	46.2	46.1	45.7	45.2	44.5	44.0	43.2
อนาคต	49.4	48.8	48.7	48.7	49.4	49.8	50.1	49.7	49.3	48.9	48.6	47.8	47.7

ภาคเหนือ

ปัจจัยบวกที่สำคัญของ ภาคเหนือ

1. มาตรการกระตุ้นการใช้จ่ายสินค้าอุปโภคบริโภค และการท่องเที่ยวภายในประเทศ
2. ความเชื่อมั่นต่อมาตรการกระตุ้นเศรษฐกิจของ ภาครัฐที่ออกมา

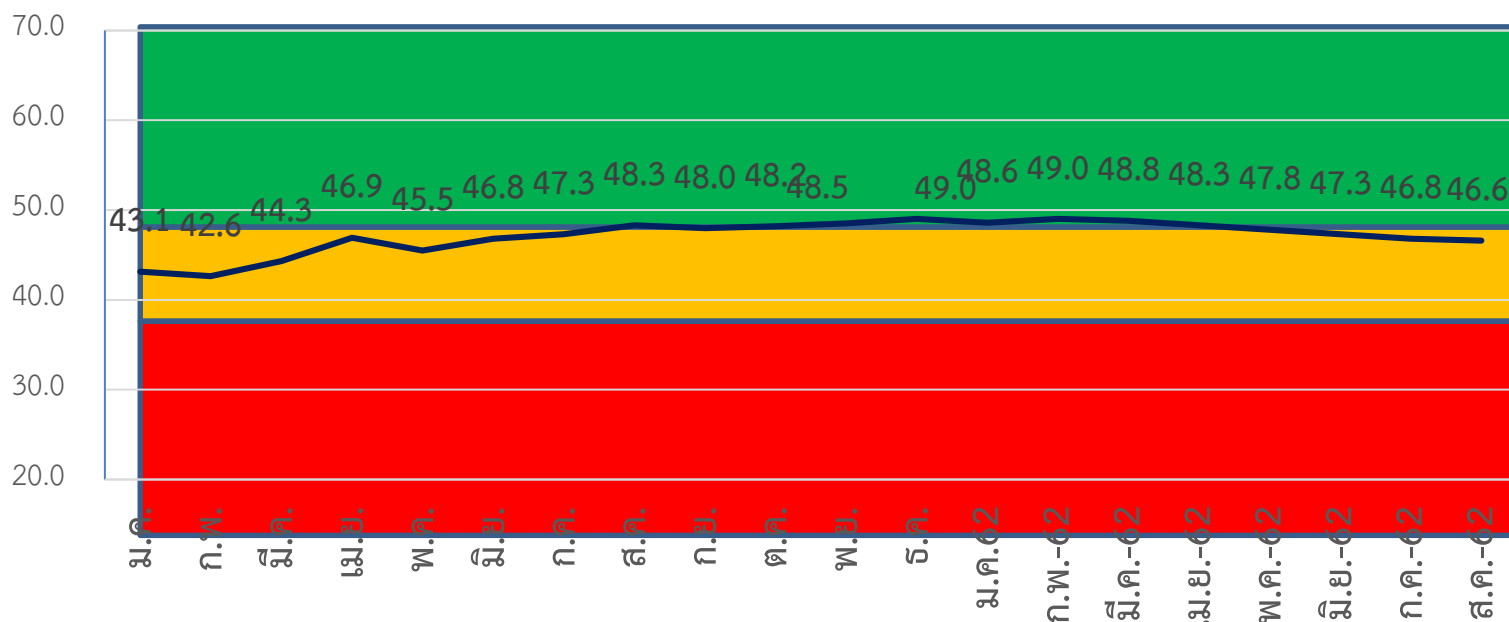
ปัจจัยลบที่สำคัญของ ภาคเหนือ

1. จำนวนนักท่องเที่ยวต่างชาติลดลงด้วยเหตุจาก อัตราแลกเปลี่ยนเงินบาทที่แข็งค่า
2. สภาพอากาศมีฝนตกหนักบางแห่ง เกิดน้ำท่วมฉับพลัน

สิ่งที่ต้องการให้เร่งแก้ไข

1. แก้ไขปัญหาความยากจน ภาวะเศรษฐกิจที่ชะลอตัว
2. พัฒนาพื้นฐานคร่าวเรือนเพิ่มรายได้และสนับสนุนเงินทุนพัฒนาธุรกิจ
3. ควบคุมราคาสินค้าไม่ให้แพงเกินไป

	เศรษฐกิจของจังหวัด	การบริโภค	การลงทุน	ท่องเที่ยว	เกษตรกรรม	อุตสาหกรรม	การค้า	การค้าชายแดน	ภาคบริการ	การจ้างงาน
ก.ค.	46.6	47.1	44.1	50.1	43.9	48.0	46.9	48.0	49.3	45.3
ส.ค.	46.2	46.9	43.7	49.8	43.5	47.7	46.8	47.7	49.0	45.1
mom	-0.4	-0.2	-0.4	-0.3	-0.4	-0.3	-0.1	-0.3	-0.3	-0.2



	Aug-61	Sep-61	Oct-61	Nov-61	Dec-61	Jan-62	Feb-62	Mar-62	Apr-62	May-62	June-62	July -62	Aug-62
ปัจจุบัน	46.6	46.2	46.4	46.7	47.4	47.0	47.5	47.3	46.6	46.1	45.5	45.0	44.4
อนาคต	50.0	49.8	50.0	50.4	50.7	50.1	50.5	50.4	49.9	49.5	49.2	48.6	48.8

ภาคใต้

ปัจจัยบวกที่สำคัญ ภาคใต้

- เข้าสู่ช่วงฤดูกาลท่องเที่ยว ส่งผลให้นักท่องเที่ยวเข้ามาในพื้นที่เพิ่มมากขึ้น
- มีมาตรการนำยางพารามาพัฒนาถนนทั่วประเทศ เพื่อช่วยเหลือเกษตรกร

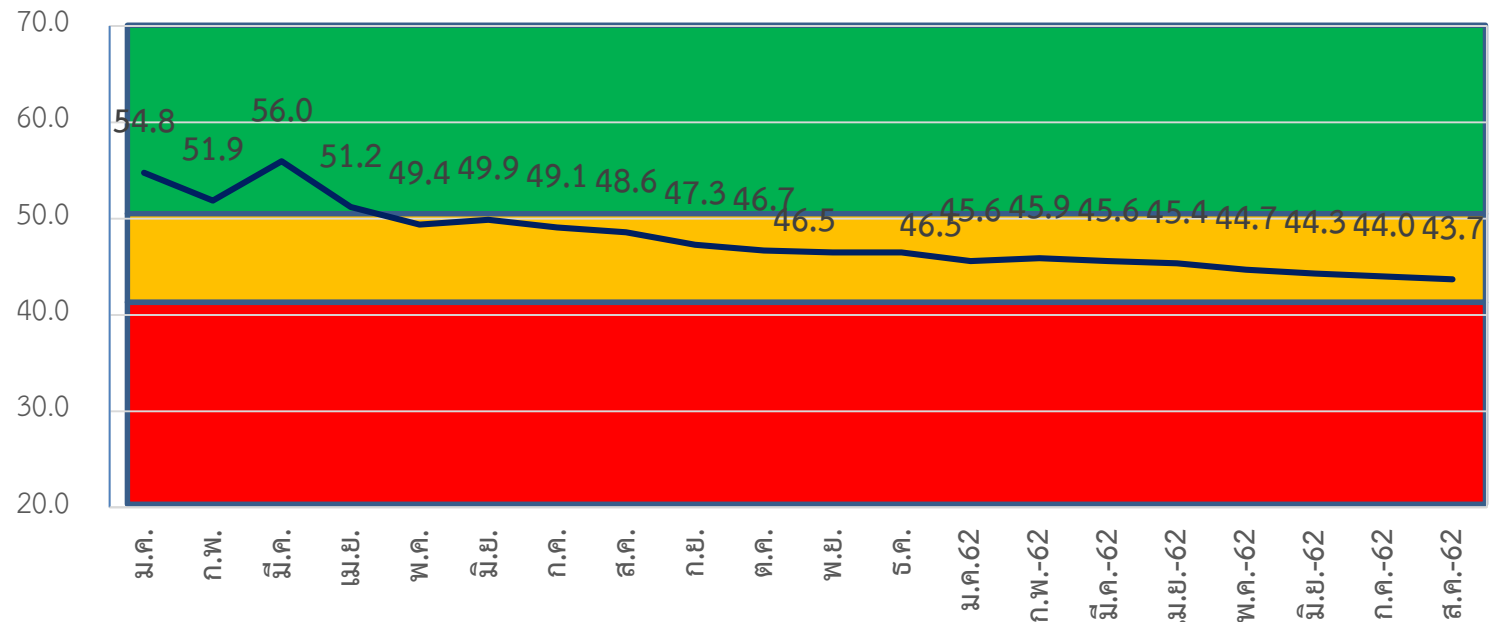
ปัจจัยลบที่สำคัญ ภาคใต้

- บางจังหวัดมีการชะลอการลงทุนเนื่องจากกังวลเรื่องสงครามการค้าระหว่างสหรัฐอเมริกากับจีน
- มูลค่าการค้าชายแดนมาเลเซียลดลง

สิ่งที่ต้องการให้เร่งแก้ไข

- พัฒนาแหล่งท่องเที่ยวให้ดึงดูดนักท่องเที่ยวเข้ามา
- ควบคุมค่าครองชีพที่เหมาะสมในแต่ละพื้นที่
- พัฒนาเส้นทางคมนาคมให้สะดวกมากขึ้น

	เศรษฐกิจของจังหวัด	การบริโภค	การลงทุน	ท่องเที่ยว	เกษตรกรรม	อุตสาหกรรม	การค้า	การค้าชายแดน	ภาคบริการ	การจ้างงาน
ก.ค.	44.3	44.9	44.3	48.6	30.7	45.6	42.8	46.6	47.9	44.8
ส.ค.	44.1	44.6	44.0	48.4	30.3	45.1	42.6	46.4	47.8	44.4
mom	-0.3	-0.3	-0.3	-0.2	-0.4	-0.5	-0.2	-0.3	-0.1	-0.4



	Aug-61	Sep-61	Oct-61	Nov-61	Dec-61	Jan-62	Feb-62	Mar-62	Apr-62	May-62	June-62	July -62	Aug-62
ปัจจุบัน	45.8	44.6	44.1	43.7	44.0	43.7	44.1	43.8	43.5	42.9	42.4	42.1	41.5
อนาคต	51.3	50.0	49.3	49.2	48.9	47.5	47.7	47.4	47.2	46.4	46.3	45.8	45.9



ข้อเสนอแนะต่อภาครัฐ
และแนวทางการดำเนินการของภาคเอกชน

แนวทางการดำเนินการในการแก้ไขปัญหา

- เร่งดำเนินโครงการตามนโยบายกระตุ้นเศรษฐกิจของภาครัฐโดยเร็ว
- เพิ่มมาตรการป้องกันสถานการณ์ภัยธรรมชาติ และแผนแก้ไขปัญหาย่างรัดกุม
- ภาครัฐส่งเสริมและพัฒนาสินค้าเกษตรของไทยให้มีคุณภาพสามารถส่งออกไปต่างประเทศเพิ่มมากขึ้น
- มาตรการสนับสนุนเงินกู้ดอกเบี้ยต่ำให้กับธุรกิจในการรักษาสภาพคล่อง และมีการพัฒนาเทคโนโลยีเพิ่มความทันสมัย
- มาตรการควบคุมราคาสินค้าอุปโภคและบริโภคไม่ให้แพงเกินไป และช่วยเหลือต้นทุนสินค้าของผู้ผลิตให้อยู่ในเกณฑ์มาตรฐาน
- มาตรการดูแลและควบคุมต้นทุนวัตถุดิบให้ไม่แพงจนเป็นเหตุให้ผู้ประกอบการเดือนร้อน