



UTCC University of
the Thai Chamber
of Commerce
มหาวิทยาลัยหอการค้าไทย



UTCC
Center for Economic
and Business Forecasting
ศูนย์พยากรณ์เศรษฐกิจและธุรกิจ



ดัชนีความเชื่อมั่นหอการค้าไทย : TCC CONFIDENCE INDEX



UTCC University of
the Thai Chamber
of Commerce
มหาวิทยาลัยหอการค้าไทย



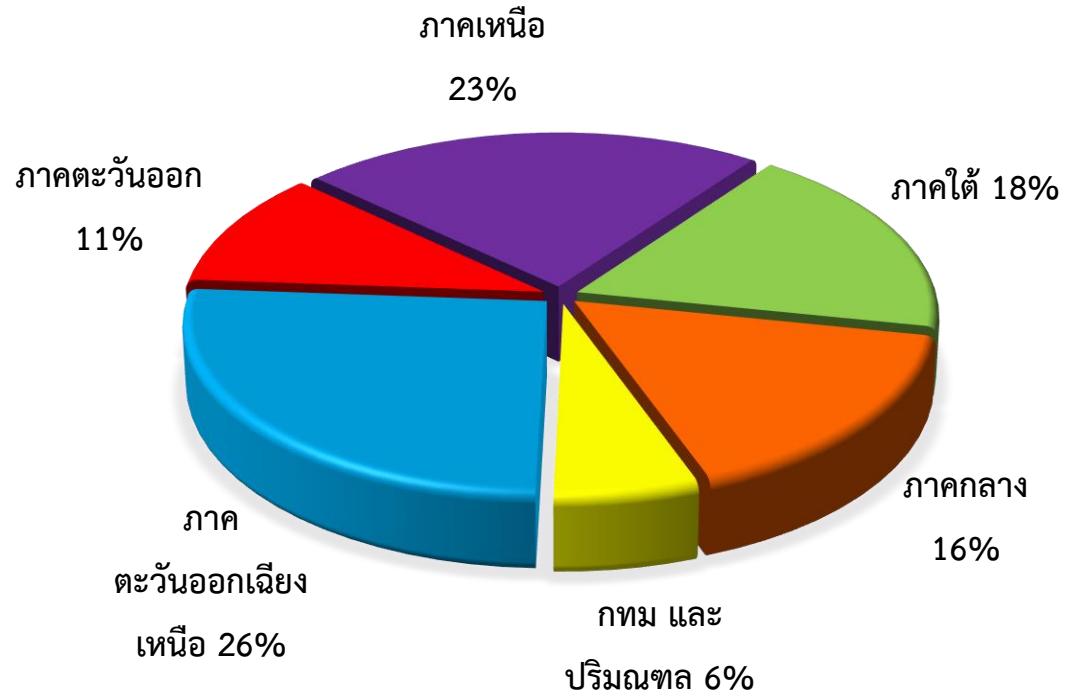
UTCC
Center for Economic
and Business Forecasting
ศูนย์พยากรณ์เศรษฐกิจและธุรกิจ

ดัชนีความเชื่อมั่นหอการค้าไทย ประจำเดือนตุลาคม 2567 (TCC CONFIDENCE INDEX)

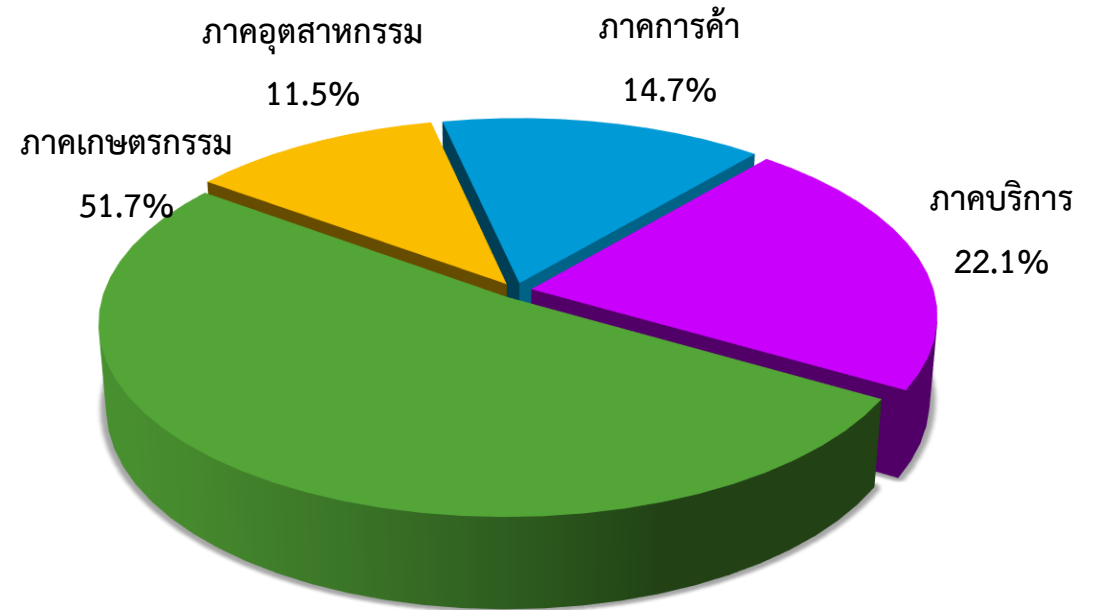
หอการค้าไทย ร่วมกับ ศูนย์พยากรณ์เศรษฐกิจและธุรกิจ มหาวิทยาลัยหอการค้าไทย

สัดส่วนของกลุ่มตัวอย่าง

จำแนกตามภูมิภาค



ภาคเศรษฐกิจที่เด่นของจังหวัด



ช่วงที่สำรวจข้อมูล: 24-31 ตุลาคม 2567

จำนวนตัวอย่าง: 369 ตัวอย่าง

ปัจจัยที่มีผลกระทบต่อดัชนีความเชื่อมั่นของหอการค้าไทย

ปัจจัยด้านลบ

- ความกังวลต่อสถานการณ์ความขัดแย้งทางด้านภูมิรัฐศาสตร์ของโลกที่ยังคงยืดเยื้อ ทั้งสถานการณ์สงครามระหว่างรัสเซียและยูเครน การสู้รบระหว่างอิสราเอลกับขบวนการฮามาส (Hamas) ตลอดจนสถานการณ์ความขัดแย้งในตะวันออกกลางที่รุนแรงขึ้น
- การฟื้นตัวของระบบเศรษฐกิจโลกชะลอตัวลง และอาจส่งผลกระทบในเชิงลบต่อการส่งออกและเศรษฐกิจไทยในอนาคต
- ความเสียหายของภาคธุรกิจและประชาชนที่ได้รับผลกระทบจากภัยธรรมชาติน้ำท่วมหนักในบางพื้นที่ ทำให้ต้องหยุดดำเนินกิจการและขาดรายได้ อีกทั้งยังต้องซ่อมแซมอาคารบ้านเรือนที่เกิดความเสียหาย
- แนวนโยบายด้านเศรษฐกิจของภาครัฐยังไม่มีความชัดเจน
- ความผันผวนของค่าเงินบาทที่ปรับตัวแข็งค่าสูง ทำให้ผู้ประกอบการบางรายเกิดความกังวล โดยเฉพาะผู้ส่งออกสินค้าไทยที่อาจจะมีต้นทุนที่เพิ่มขึ้น
- ความกังวลจากการดำเนินนโยบายกระตุ้นเศรษฐกิจของภาครัฐที่ยังมีความไม่แน่นอน ทำให้ประชาชนและผู้ประกอบการเกิดความไม่สบายใจในการเตรียมความพร้อม
- ค่าเงินบาทปรับตัวอ่อนค่าลงเล็กน้อยจากระดับ 33.356 ฿/\$ ณ สิ้นเดือน ก.ย. 67 เป็น 33.372 ฿/\$ ณ สิ้นเดือน ต.ค. 67 ทำให้มีความกังวลว่าจะส่งผลกระทบในเชิงลบต่อความสามารถในการแข่งขันของสินค้าไทยในตลาดโลก

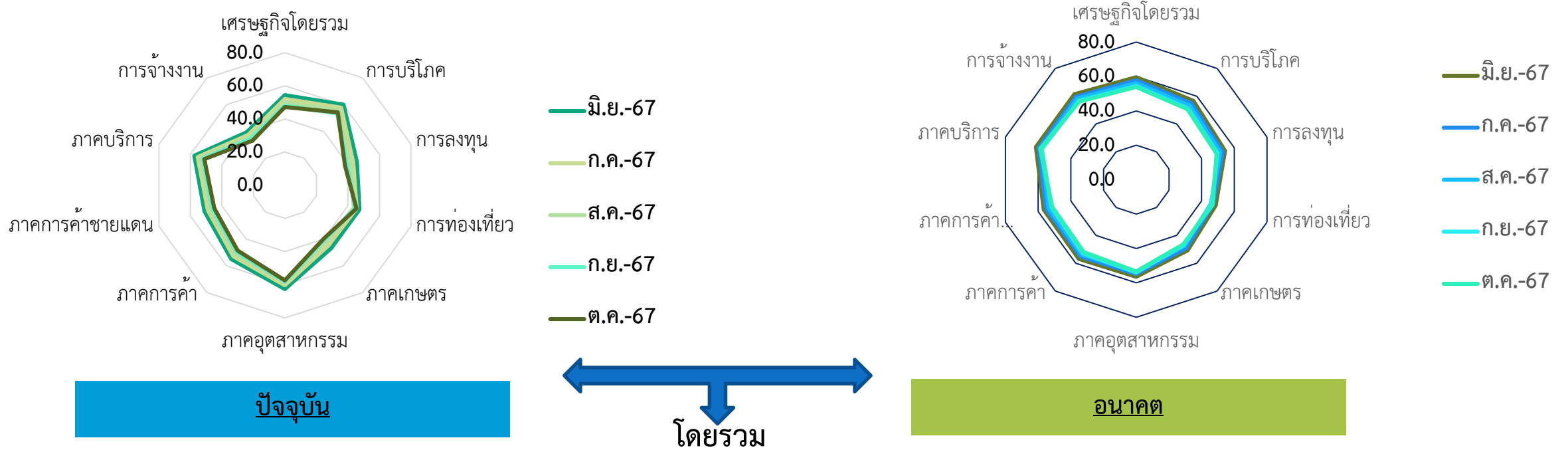
ปัจจัยด้านบวก

- รัฐบาลดำเนินโครงการกระตุ้นเศรษฐกิจ ปี 2567 ผ่านผู้มีบัตรสวัสดิการแห่งรัฐและคนพิการ ให้แก่กลุ่มเป้าหมายรวม 14.55 ล้านคน โดยเริ่มทำการโอนเงิน 10,000 บาท ตั้งแต่วันที่ 25 กันยายน 2567 เป็นต้นไป
- กนง. มีมติ 5 ต่อ 2 เสียง ให้ลดอัตราดอกเบี้ยนโยบาย 0.25% ต่อปี จาก 2.50% เป็น 2.25% ต่อปี
- สศค. เผยผลการประมาณการเศรษฐกิจไทยปี 2567 จะขยายตัว 2.7% (ช่วงคาดการณ์ที่ 2.2 ถึง 3.2%) จากการฟื้นตัวของภาคการท่องเที่ยวและภาคการส่งออกสินค้าและมาตรการกระตุ้นเศรษฐกิจช่วงปลายปี
- จำนวนนักท่องเที่ยวต่างชาติเพิ่มขึ้นอย่างต่อเนื่อง
- ราคาพืชผลทางการเกษตรหลายรายการปรับตัวดีขึ้นหรือทรงตัวส่งผลให้เกษตรกรเริ่มมีรายได้สูงขึ้นและมีกำลังซื้อในต่างจังหวัดเริ่มปรับตัวดีขึ้น
- การส่งออกของไทยเดือน ก.ย. 67 ขยายตัวร้อยละ 1.1 มูลค่าอยู่ที่ 25,983.18 ล้านดอลลาร์สหรัฐฯ และการนำเข้าเพิ่มขึ้นร้อยละ 7.8 มีมูลค่าอยู่ที่ 25,588.99 ล้านดอลลาร์สหรัฐฯ ส่งผลให้เกินดุลการค้า 394.19 ล้านดอลลาร์สหรัฐฯ
- SET Index เดือน ต.ค. 67 ปรับตัวเพิ่มขึ้น 17.21 จุด จาก 1,448.83 ณ สิ้นเดือน ก.ย. 67 เป็น 1,466.04 ณ สิ้นเดือน ต.ค. 67
- ครม. มีมติเห็นชอบขยายเวลาคงอัตราภาษีมูลค่าเพิ่ม (VAT) ไว้ที่ 7% ต่ออีก 1 ปี โดยนับตั้งแต่วันที่ 1 ตุลาคม 2567 ถึง 30 กันยายน 2568 เพื่อส่งเสริมการกระตุ้นเศรษฐกิจของประเทศ
- มาตรการภาษีเพื่อกระตุ้นการท่องเที่ยวในเมืองรอง 55 จังหวัด โดยให้มีผลตั้งแต่ พ.ค. - พ.ย. 2567
- ราคาน้ำมันขายปลีกแก๊สโซฮอล์ ออกเทน 91 (E10) และแก๊สโซฮอล์ ออกเทน 95 ในประเทศยังคงทรงตัวจากเดือนที่ผ่านมา อยู่ที่ระดับ 34.88 และ 35.25 บาทต่อลิตร ขณะที่ราคาน้ำมันดีเซลขายปลีกในประเทศ ยังคงทรงตัวจากเดือนที่ผ่านมา

สถานการณ์เศรษฐกิจของจังหวัด ประจำเดือนตุลาคม 2567

ประเด็น	ปัจจุบัน			คาดการณ์ 6 เดือนข้างหน้า		
	แย่งลง	ไม่เปลี่ยนแปลง	ดีขึ้น	แย่งลง	ไม่เปลี่ยนแปลง	ดีขึ้น
เศรษฐกิจของจังหวัดโดยรวม	35.2	35.3	29.5	37.5	17.2	45.3
การบริโภคภายในจังหวัด	36.0	19.4	44.6	46.4	5.8	47.8
การลงทุนของภาคเอกชนในจังหวัด	56.2	11.4	32.4	46.6	8.6	44.8
การท่องเที่ยวภายในจังหวัด	54.5	0.2	45.3	53.0	0.4	46.6
ภาคเกษตรกรรมของจังหวัด	59.2	1.8	39.0	50.7	5.7	43.6
ภาคอุตสาหกรรมของจังหวัด	40.8	3.6	55.6	43.6	6.1	50.3
ภาคการค้าของจังหวัด	46.8	9.1	44.1	46.5	3.1	50.4
ภาคการค้าชายแดนของจังหวัด	54.9	0.6	44.5	37.9	21.5	40.6
ภาคบริการของจังหวัดปัจจุบัน	42.1	13.4	44.5	41.0	0.4	58.6
การจ้างงานในจังหวัดปัจจุบัน	66.4	0.6	33.0	27.9	31.9	40.2

ดัชนีความเชื่อมั่นของหอการค้าไทย



	เศรษฐกิจโดยรวม	การบริโภค	การลงทุน	การท่องเที่ยว	ภาคเกษตร	ภาคอุตสาหกรรม	ภาคการค้า	ภาคการค้าชายแดน	ภาคบริการ	การจ้างงาน
ก.ค.-67	55.0	56.3	48.2	46.3	47.0	57.6	54.1	52.0	57.5	48.6
ส.ค.-67	52.9	54.3	46.4	44.7	44.9	55.8	52.4	50.2	55.9	47.1
ก.ย.-67	51.2	52.4	44.5	45.4	43.8	56.0	51.3	48.9	54.9	45.6
ต.ค.-67	50.5	52.5	43.6	46.1	43.2	55.4	50.3	48.1	55.0	44.7
ผลต่าง mom	-0.7	0.1	-0.9	0.7	-0.6	-0.6	-1.0	-0.8	0.1	-0.8

ดัชนีความเชื่อมั่นหอการค้าไทย (Thai Chamber of Commerce Confidence Index)

Month	ปัจจุบัน	อนาคต	TCC-CI
ต.ค.-66	53.8	57.0	55.4
พ.ย.-66	52.4	56.2	54.3
ธ.ค.-66	52.6	56.7	54.7
ม.ค.-67	52.8	56.9	54.8
ก.พ.-67	52.9	57.1	55.0
มี.ค.-67	53.1	57.3	55.2
เม.ย.-67	53.3	57.2	55.3
พ.ค.-67	53.1	57.1	55.1
มิ.ย.-67	52.0	56.3	54.2
ก.ค.-67	49.9	54.6	52.2
ส.ค.-67	47.7	53.2	50.5
ก.ย.-67	46.6	52.2	49.4
ต.ค.-67	46.0	51.9	48.9

สถานการณ์เศรษฐกิจของจังหวัดในปัจจุบันและคาดการณ์ 6 เดือนข้างหน้า ประจำเดือนตุลาคม 2567



กรุงเทพฯ และปริมณฑล

ปัจจัยบวกที่สำคัญของ กทม. และปริมณฑล

1. โครงการกระตุ้นเศรษฐกิจแจกเงินดิจิทัล 10,000 บาทสำหรับกลุ่มเปราะบาง บัตรสวัสดิการแห่งรัฐ บัตรคนจน และกลุ่มพิการ
2. จำนวนนักท่องเที่ยวต่างชาติที่เพิ่มมากขึ้นในช่วงฤดูการท่องเที่ยวทำให้ช่วยกระตุ้นภาคการท่องเที่ยวและบริการ

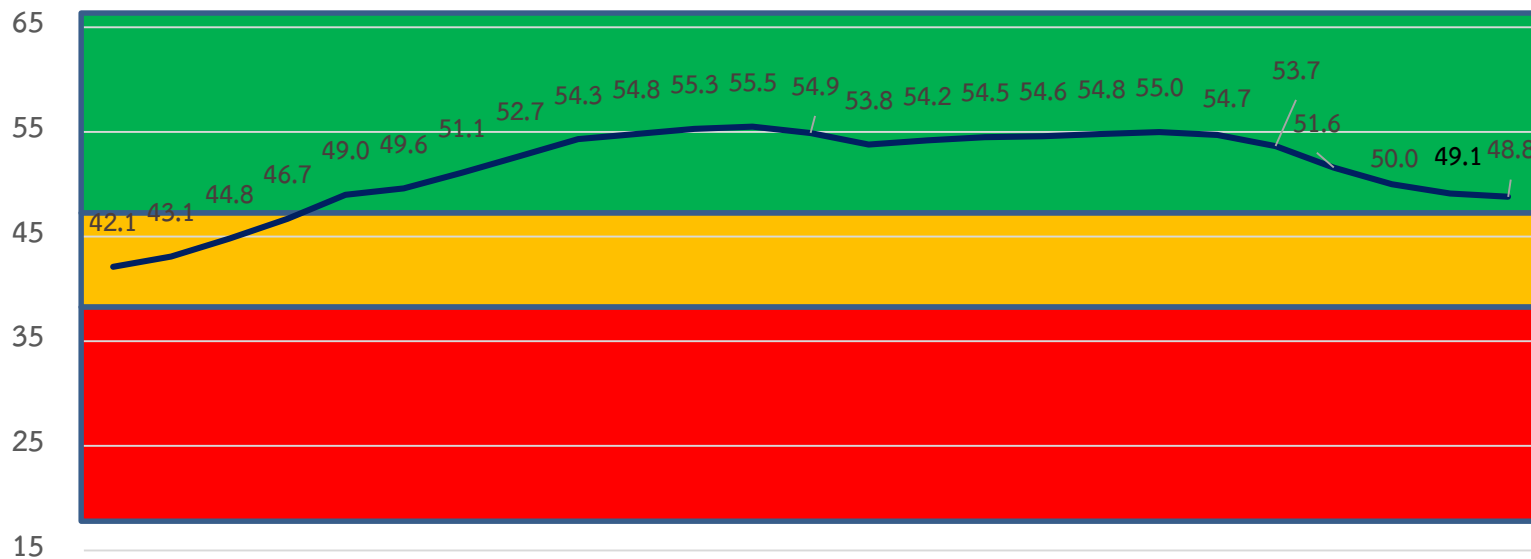
ปัจจัยลบที่สำคัญของ กทม. และปริมณฑล

1. ผู้ประกอบการบางส่วน ยังมีความกังวลต่อสถานะเศรษฐกิจไทย ความไม่มั่นใจต่อสถานการณ์ทางการเมืองและนโยบายกระตุ้นเศรษฐกิจ
2. ความกังวลต่อสถานการณ์เศรษฐกิจโลกที่จะส่งผลกระทบต่อผู้ประกอบการในภาคการส่งออก
3. ผู้ประกอบการบางส่วนยังมีความกังวลเกี่ยวกับการแข็งค่าของค่าเงินบาท และอัตราดอกเบี้ยที่ทรงตัวสูง
4. กำลังซื้อของประชาชนเริ่มชะลอตัวลง
5. หนี้สินของครัวเรือนเพิ่มสูงขึ้น รายได้ไม่เพียงพอต่อภาระค่าใช้จ่าย และเสถียรภาพค่าเงินบาท

สิ่งที่ต้องการให้เร่งแก้ไข

1. แรงแสนับสนุนจากภาครัฐในด้านการท่องเที่ยวและส่งออกซึ่งจะส่งผลให้เศรษฐกิจไทยฟื้นตัว
2. พิจารณามาตรการกระตุ้นการลงทุนจากต่างประเทศ

	เศรษฐกิจของจังหวัด	การบริโภค	การลงทุน	ท่องเที่ยว	เกษตรกรรม	อุตสาหกรรม	การค้า	การค้าชายแดน	ภาคบริการ	การจ้างงาน
ก.ย.	51.2	50.8	43.5	44.3	43.4	56.6	52.5	49.7	53.4	46.1
ต.ค.	50.7	51.0	42.4	45.2	43.0	56.2	51.7	49.1	53.6	45.5
mom	-0.5	0.2	-1.1	0.9	-0.4	-0.4	-0.8	-0.6	0.2	-0.6



	ต.ค.-66	พ.ย.-66	ธ.ค.-66	ม.ค.-67	ก.พ.-67	มี.ค.-67	เม.ย.-67	พ.ค.-67	มิ.ย.-67	ก.ค.-67	ส.ค.-67	ก.ย.-67	ต.ค.-67
ปัจจุบัน	51.2	49.7	50.0	50.2	50.3	50.6	51.2	50.8	49.6	47.2	45.3	44.6	44.2
อนาคต	58.5	57.8	58.4	58.7	58.8	59.0	58.7	58.6	57.7	56.0	54.6	53.6	53.3

ภาคกลาง

ปัจจัยบวกที่สำคัญของ ภาคกลาง

1. โครงการกระตุ้นเศรษฐกิจแจกเงินดิจิทัล 10,000 บาทสำหรับกลุ่มเปราะบาง บัตรสวัสดิการแห่งรัฐ บัตรคนจน และกลุ่มพิการ
2. การจัดกิจกรรมส่งเสริมการท่องเที่ยวอย่างต่อเนื่อง และมาตรการกระตุ้นการท่องเที่ยวและเศรษฐกิจของรัฐบาล

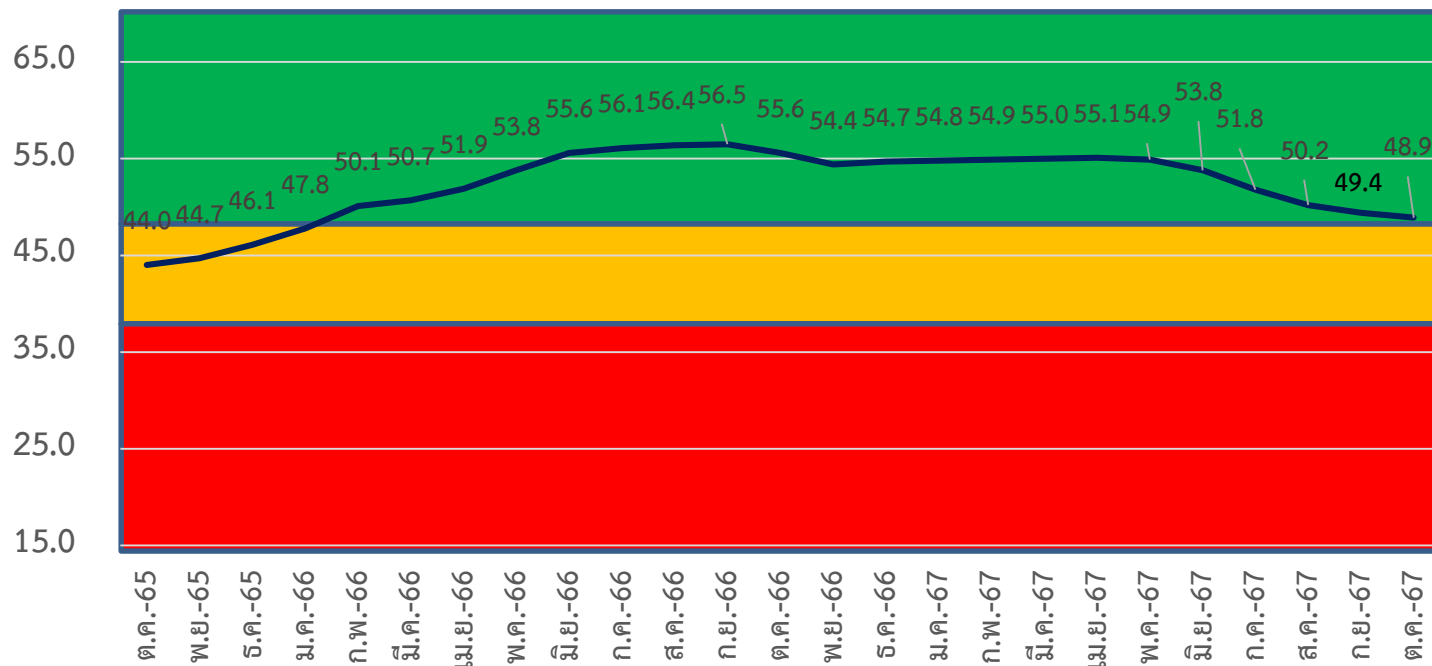
ปัจจัยลบที่สำคัญของ ภาคกลาง

1. ความกังวลต่อสถานการณ์ความเชื่อมั่นของนักลงทุนจากต่างประเทศที่ลดลง
2. สถานการณ์ภาวะเศรษฐกิจโลกที่ยังคงชะลอตัวรวมถึงปัญหาความขัดแย้งระหว่างประเทศ
3. อัตราแลกเปลี่ยนที่แข็งค่าขึ้น ส่งผลกระทบต่อส่งออก
4. ความกังวลเกี่ยวกับสถานการณ์ทางการเมือง และความชัดเจนของการดำเนินนโยบายภาครัฐ
5. หนี้ครัวเรือนเพิ่มสูงขึ้นที่
6. การบริโภคชะลอตัวลง
7. ต้นทุนการประกอบการที่อยู่ในระดับที่สูง

สิ่งที่ต้องการให้เร่งแก้ไข

1. แนวโน้มการฟื้นตัวของภาพรวมเศรษฐกิจที่ยังไม่ดีเท่าที่ควร
2. การส่งเสริมทักษะเสริมเพื่อรองรับอนาคตในอาชีพของประชาชน

	เศรษฐกิจของจังหวัด	การบริโภค	การลงทุน	ท่องเที่ยว	เกษตรกรรม	อุตสาหกรรม	การค้า	การค้าชายแดน	ภาคบริการ	การจ้างงาน
ก.ย.	53.4	51.0	44.6	44.2	41.7	56.3	51.8	50.4	53.5	44.3
ต.ค.	52.5	50.9	43.5	44.7	41.0	55.6	50.9	49.7	53.6	43.5
mom	-0.9	-0.1	-1.1	0.5	-0.7	-0.7	-0.9	-0.7	0.1	-0.8



	ต.ค.-66	พ.ย.-66	ธ.ค.-66	ม.ค.-67	ก.พ.-67	มี.ค.-67	เม.ย.-67	พ.ค.-67	มิ.ย.-67	ก.ค.-67	ส.ค.-67	ก.ย.-67	ต.ค.-67
ปัจจุบัน	53.3	51.8	51.9	52.0	52.1	52.2	52.3	52.0	50.9	48.6	46.8	46.2	45.7
อนาคต	57.8	56.9	57.4	57.5	57.6	57.7	57.8	57.7	56.7	55.0	53.5	52.6	52.1

ภาคตะวันออก

ปัจจัยบวกที่สำคัญ ภาคตะวันออก

1. โครงการกระตุ้นเศรษฐกิจแจกเงินดิจิทัล 10,000 บาทสำหรับกลุ่มเปราะบาง บัตรสวัสดิการแห่งรัฐ บัตรคนจน และกลุ่มพิการ
2. มาตรการกระตุ้นเศรษฐกิจ มาตรการดูแลราคาพลังงาน และการจัดกิจกรรมส่งเสริมการท่องเที่ยวในหลายพื้นที่
3. การจ้างงานในพื้นที่ยังคงเพิ่มขึ้น โดยเฉพาะภาคบริการ

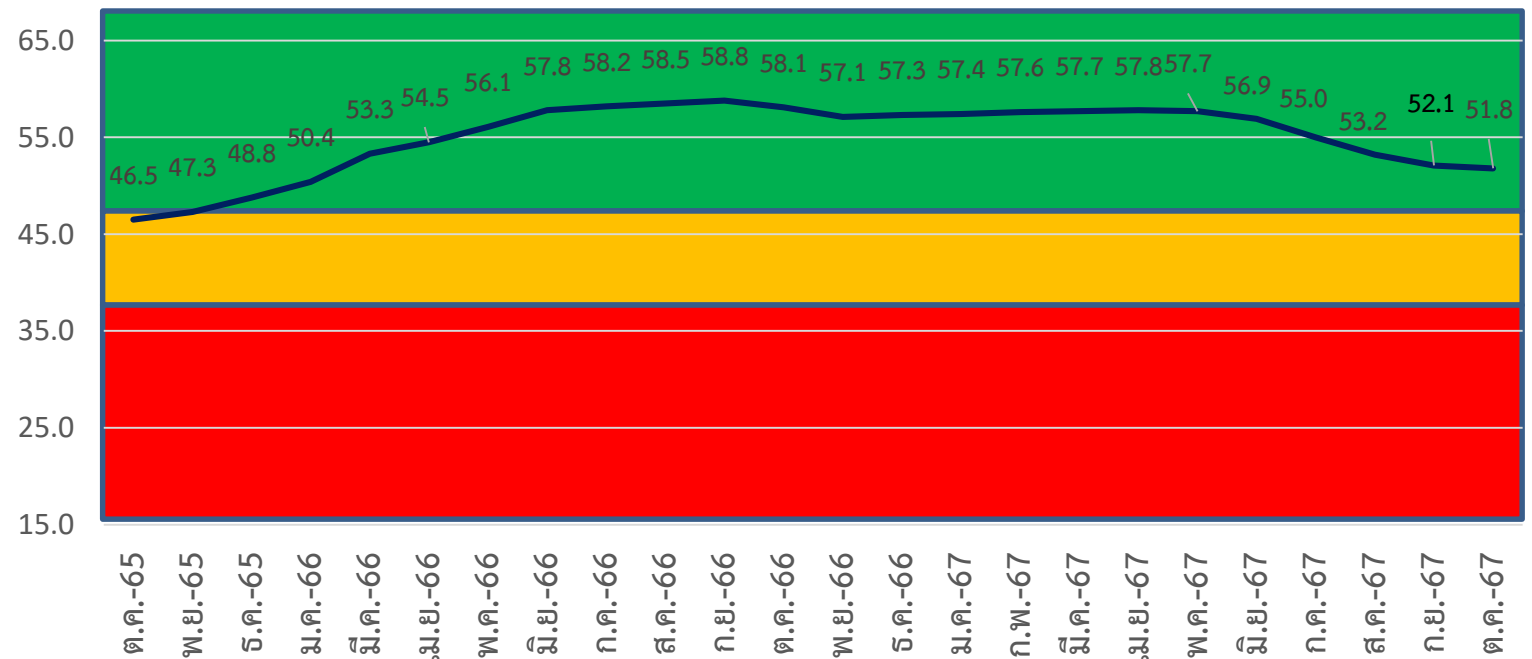
ปัจจัยลบที่สำคัญ ภาคตะวันออก

1. อัตราแลกเปลี่ยนที่แข็งค่าขึ้น ส่งผลต่อการส่งออกและจำนวนนักท่องเที่ยวของภูมิภาค
2. จำนวนนักท่องเที่ยวในพื้นที่ชะลอตัวลง
3. ต้นทุนการประกอบการที่สูงขึ้น รวมทั้งสถานการณ์อัตราดอกเบี้ยที่อยู่ในระดับสูง
4. หนี้สินของครัวเรือนเพิ่มสูงขึ้น จากภาระค่าใช้จ่ายที่เพิ่มขึ้น
5. ค่าพลังงานที่ยังคงมีแนวโน้มทรงตัวอยู่ในระดับที่สูง
6. ความกังวลต่อสถานการณ์ทางด้านของตะวันออกกลาง

สิ่งที่ต้องการให้เร่งแก้ไข

1. มาตรการช่วยกระตุ้นการลงทุนของนักลงทุนในเขตพัฒนาพิเศษภาคตะวันออก (EEC)

	เศรษฐกิจของจังหวัด	การบริโภค	การลงทุน	ท่องเที่ยว	เกษตรกรรม	อุตสาหกรรม	การค้า	การค้าชายแดน	ภาคบริการ	การจ้างงาน
ก.ย.	56.4	57.4	50.7	48.4	51.0	56.6	54.5	51.2	54.9	46.9
ต.ค.	56.0	57.6	50.0	49.2	50.6	56.2	53.6	50.5	55.2	46.2
mom	-0.4	0.2	-0.7	0.8	-0.4	-0.4	-0.9	-0.7	0.3	-0.7



	ต.ค.-66	พ.ย.-66	ธ.ค.-66	ม.ค.-67	ก.พ.-67	มี.ค.-67	เม.ย.-67	พ.ค.-67	มิ.ย.-67	ก.ค.-67	ส.ค.-67	ก.ย.-67	ต.ค.-67
ปัจจุบัน	56.8	55.6	55.7	55.8	55.9	56.0	55.9	55.8	54.9	52.7	50.7	49.5	49.1
อนาคต	59.3	58.5	58.9	59.0	59.2	59.4	59.6	59.5	58.9	57.2	55.7	54.7	54.4

ภาคตะวันออกเฉียงเหนือ

ปัจจัยบวกที่สำคัญ ภาคตะวันออกเฉียงเหนือ

1. โครงการกระตุ้นเศรษฐกิจแจกเงินดิจิทัล 10,000 บาทสำหรับกลุ่มเปราะบาง บัตรสวัสดิการแห่งรัฐ บัตรคนจน และกลุ่มพิการ
2. ภาคอุตสาหกรรมได้รับแรงสนับสนุนจากนโยบายกระตุ้นเศรษฐกิจและการเพิ่มขึ้นของวัตถุดิบการเกษตร รวมถึงการเร่งดำเนินโครงการก่อสร้างขนาดใหญ่

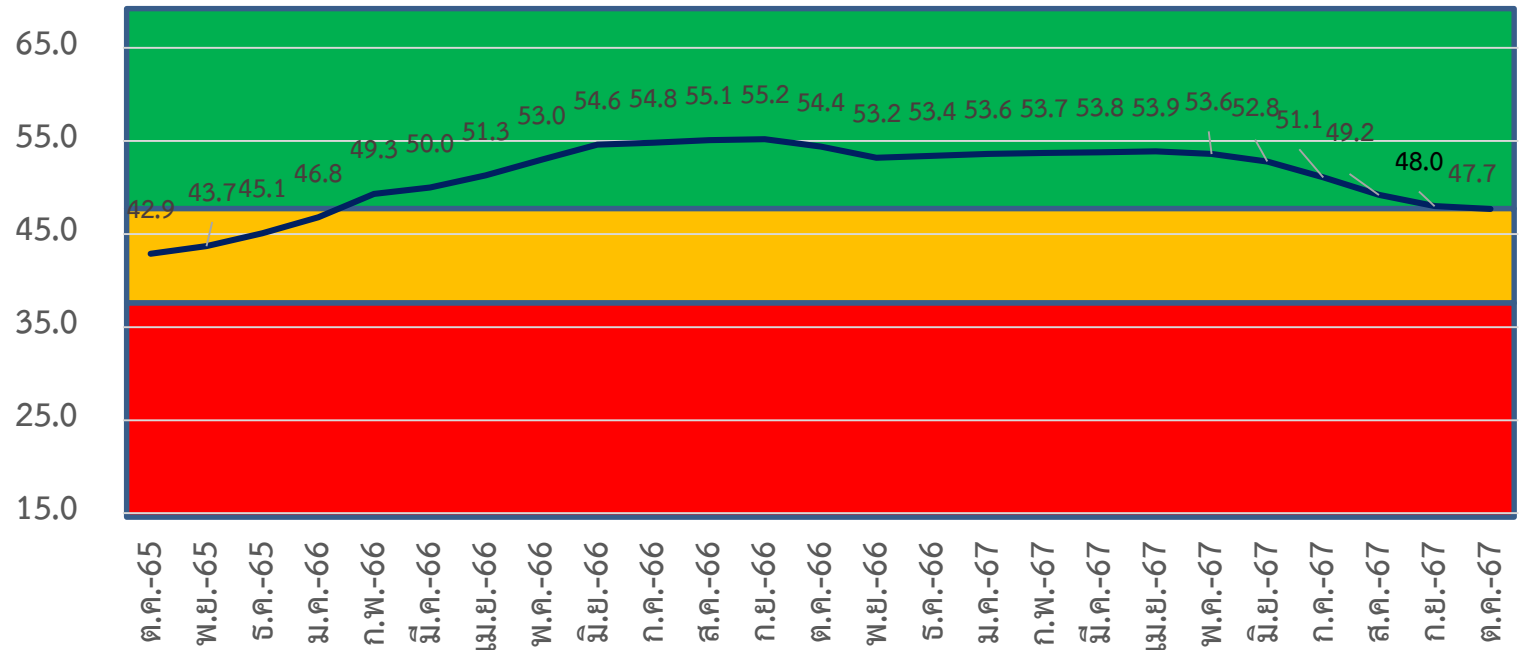
ปัจจัยลบที่สำคัญ ภาคตะวันออกเฉียงเหนือ

1. สภาพอากาศที่มีความแปรปรวนทำให้บางพื้นที่ได้รับความเสียหายจากอุทกภัย
2. ภาระหนี้ครัวเรือนอยู่ในระดับสูง ส่งผลทำให้ประชาชนระมัดระวังการใช้จ่ายมากขึ้น กระทบต่อยอดขายของธุรกิจ
3. สภาพคล่องของธุรกิจ รวมทั้งต้นทุนทางการเงินที่ยังทรงตัวสูง
4. ต้นทุนวัตถุดิบและต้นทุนด้านพลังงานยังคงอยู่ในระดับสูง
5. จำนวนนักท่องเที่ยวยังไม่สูง
6. ความเชื่อมั่นของนักลงทุนทั้งไทยและต่างประเทศยังไม่สูง ทำให้การลงทุนยังคงชะลอตัวลง

สิ่งที่ต้องการให้เร่งแก้ไข

1. มาตรการช่วยกระตุ้นเศรษฐกิจด้านการท่องเที่ยวในพื้นที่ช่วงฤดูการท่องเที่ยวปลายปี
2. การส่งเสริมมาตรการลงทุนของทั้งชาวไทยและต่างชาติ

	เศรษฐกิจของจังหวัด	การบริโภค	การลงทุน	ท่องเที่ยว	เกษตรกรรม	อุตสาหกรรม	การค้า	การค้าชายแดน	ภาคบริการ	การจ้างงาน
ก.ย.	50.6	49.7	43.4	41.0	47.3	53.5	48.6	46.9	50.2	44.5
ต.ค.	50.1	50.0	42.7	41.8	47.0	53.2	47.9	46.2	50.4	43.8
mom	-0.5	0.3	-0.7	0.8	-0.3	-0.3	-0.7	-0.7	0.2	-0.7



	ต.ค.-66	พ.ย.-66	ธ.ค.-66	ม.ค.-67	ก.พ.-67	มี.ค.-67	เม.ย.-67	พ.ค.-67	มิ.ย.-67	ก.ค.-67	ส.ค.-67	ก.ย.-67	ต.ค.-67
ปัจจุบัน	52.7	51.2	51.4	51.5	51.6	51.7	51.9	51.6	50.8	48.8	46.7	45.2	44.8
อนาคต	56.0	55.1	55.4	55.7	55.8	55.9	55.8	55.6	54.8	53.3	51.7	50.8	50.6

ภาคเหนือ

ปัจจัยบวกที่สำคัญของ ภาคเหนือ

1. โครงการกระตุ้นเศรษฐกิจแจกเงินดิจิทัล 10,000 บาทสำหรับกลุ่มเปราะบาง บัตรสวัสดิการแห่งรัฐ บัตรคนจน และกลุ่มพิการ
2. กิจกรรมส่งเสริมการท่องเที่ยวที่ดำเนินต่อเนื่อง และนโยบายกระตุ้นเศรษฐกิจ

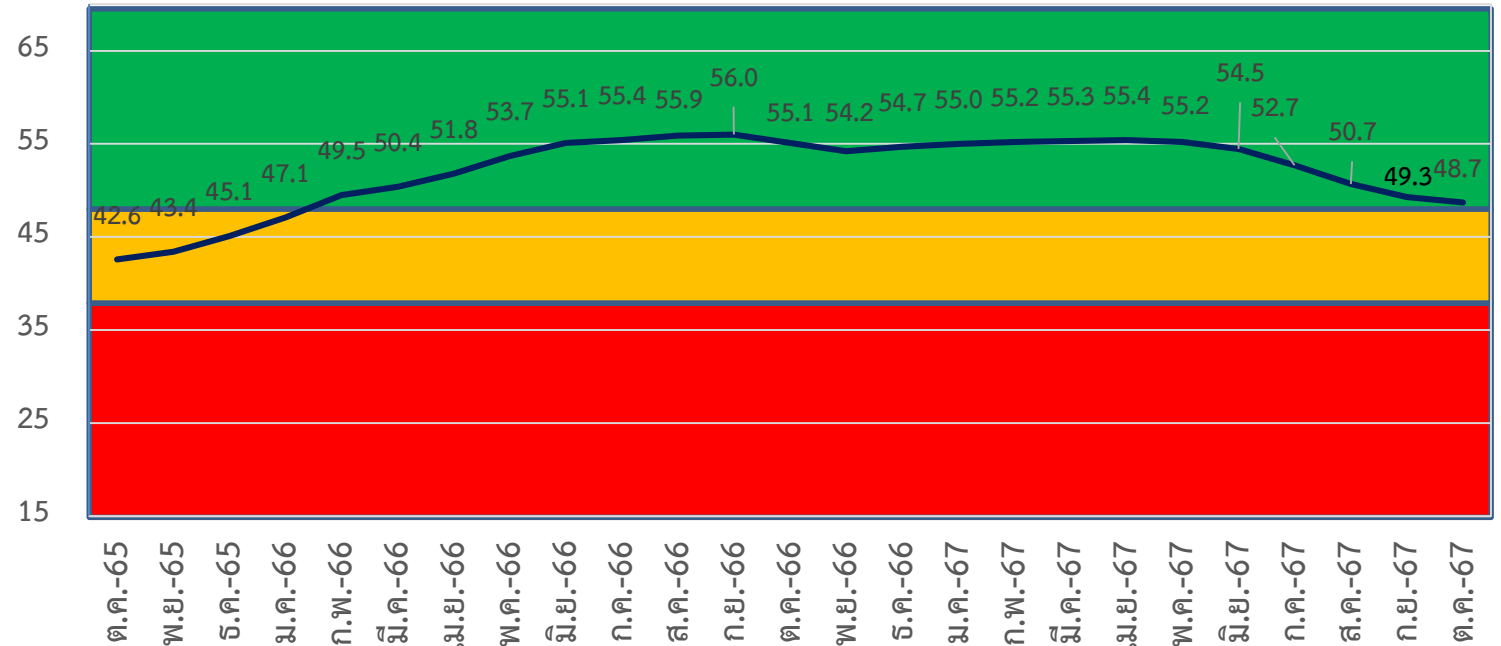
ปัจจัยลบที่สำคัญของ ภาคเหนือ

1. ความเสียหายที่เกิดจากอุทกภัยที่ทำให้บ้านเรือนและธุรกิจในพื้นที่ได้รับความเสียหายอย่างหนัก
2. ความกังวลต่อสถานการณ์ทางการเมือง และการดำเนินนโยบายการกระตุ้นเศรษฐกิจของภาครัฐ
3. ความกังวลต่อสถานการณ์เศรษฐกิจโลกที่ยังมีความไม่แน่นอน
4. จำนวนนักท่องเที่ยวน้อยจากปัญหาอุทกภัยที่เกิดขึ้น
5. ภาระหนี้สินครัวเรือนที่เพิ่มขึ้นจากปัญหาภัยธรรมชาติ
6. กำลังซื้อของภาคประชาชนจำกัดส่งผลกระทบต่อรายได้ของธุรกิจที่ลดน้อยลง
7. เสถียรภาพของค่าเงินบาท

สิ่งที่ต้องการให้เร่งแก้ไข

1. มาตรการกระตุ้นเศรษฐกิจจากการท่องเที่ยวในช่วงปลายปีที่เป็นรูปธรรมพร้อมฟื้นฟูธรรมชาติให้กลับมาสวยงามรับนักท่องเที่ยว
2. การส่งเสริมและกระตุ้นการลงทุนจากต่างประเทศให้เพิ่มขึ้น

	เศรษฐกิจของจังหวัด	การบริโภค	การลงทุน	ท่องเที่ยว	เกษตรกรรม	อุตสาหกรรม	การค้า	การค้าชายแดน	ภาคบริการ	การจ้างงาน
ก.ย.	52.4	53.9	44.7	47.5	46.6	56.1	50.7	48.1	53.6	44.5
ต.ค.	51.6	53.7	44.0	48.0	45.8	55.3	49.4	47.1	53.5	43.5
mom	-0.8	-0.2	-0.7	0.5	-0.8	-0.8	-1.3	-1.0	-0.1	-1.0



	ต.ค.-66	พ.ย.-66	ธ.ค.-66	ม.ค.-67	ก.พ.-67	มี.ค.-67	เม.ย.-67	พ.ค.-67	มิ.ย.-67	ก.ค.-67	ส.ค.-67	ก.ย.-67	ต.ค.-67
ปัจจุบัน	53.5	52.4	52.8	53.1	53.3	53.4	53.7	53.4	52.7	50.7	48.4	46.8	46.0
อนาคต	56.7	56.0	56.5	56.8	57.0	57.1	57.0	56.9	56.2	54.7	53.0	51.8	51.4

ภาคใต้

ปัจจัยบวกที่สำคัญ ภาคใต้

1. โครงการกระตุ้นเศรษฐกิจแจกเงินดิจิทัล 10,000 บาทสำหรับกลุ่มเปราะบาง บัตรสวัสดิการแห่งรัฐ บัตรคนจน และกลุ่มพิการ
2. จำนวนนักท่องเที่ยวเพิ่มขึ้น ตามฤดูกาลท่องเที่ยว
3. ราคาสินค้าเกษตรทรงตัวอยู่ในระดับสูง

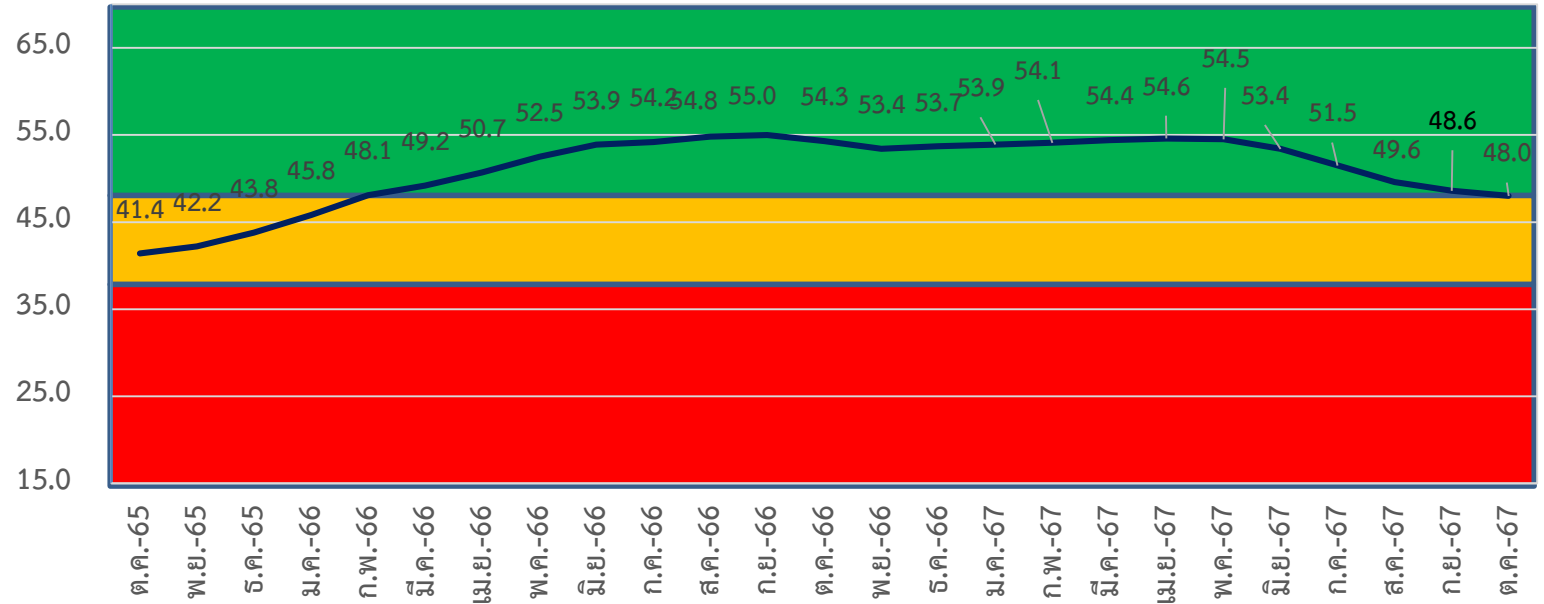
ปัจจัยลบที่สำคัญ ภาคใต้

1. ความกังวลต่อสถานการณ์เศรษฐกิจโลกที่ยังมีความไม่แน่นอน
2. ความกังวลต่อสถานการณ์ทางการเมือง และการดำเนินนโยบายการกระตุ้นเศรษฐกิจของภาครัฐ
3. สภาพคล่องทางการเงินที่หลายธุรกิจยังคงประสบปัญหาอย่างต่อเนื่อง
4. หนี้ครัวเรือนเพิ่มสูงขึ้น ทำให้มีการระมัดระวังการใช้จ่ายส่งผลกระทบต่อรายได้ของธุรกิจ
5. ต้นทุนของปัจจัยการผลิตเพิ่มสูงขึ้นต่อเนื่อง
6. เสถียรภาพของค่าเงินบาท

สิ่งที่ต้องการให้เร่งแก้ไข

1. มาตรการส่งเสริมการลงทุนเพื่อดึงดูดนักลงทุนต่างชาติที่สนใจ
2. แนวทางกระตุ้นการท่องเที่ยวในช่วงปลายปีให้มีความคึกคัก

	เศรษฐกิจของจังหวัด	การบริโภค	การลงทุน	ท่องเที่ยว	เกษตรกรรม	อุตสาหกรรม	การค้า	การค้าชายแดน	ภาคบริการ	การจ้างงาน
ก.ย.	53.0	51.3	44.2	48.7	37.2	54.3	48.9	47.7	53.8	46.3
ต.ค.	52.1	51.2	43.2	49.2	36.5	53.4	47.6	46.8	53.9	45.5
mom	-0.9	-0.1	-1.0	0.5	-0.7	-0.9	-1.3	-0.9	0.1	-0.8



	ต.ค.-66	พ.ย.-66	ธ.ค.-66	ม.ค.-67	ก.พ.-67	มี.ค.-67	เม.ย.-67	พ.ค.-67	มิ.ย.-67	ก.ค.-67	ส.ค.-67	ก.ย.-67	ต.ค.-67
ปัจจุบัน	53.4	52.2	52.5	52.7	53.0	53.3	53.8	53.7	52.6	50.4	48.2	47.2	46.4
อนาคต	55.2	54.6	54.9	55.0	55.2	55.4	55.3	55.2	54.2	52.5	51.0	49.9	49.5



ข้อเสนอแนะต่อภาครัฐ
และแนวทางการดำเนินการของภาคเอกชน

แนวทางการดำเนินการในการแก้ไขปัญหา

- การกระตุ้นมาตรการเศรษฐกิจในช่วยปลายปี โดยการเพิ่มกำลังซื้อให้กับประชาชน การส่งเสริมการท่องเที่ยวทั่วไทยในช่วงปลายปี
- เร่งพิจารณามาตรการเสริมทักษะแรงงาน, เสริมศักยภาพ SME, สนับสนุน SME เข้าถึงผู้ประกอบการภาคเอกชนที่มีความต้องการ
- มาตรการควบคุมสินค้าเงินที่อาจจะทะลักเข้ามาอย่างต่อเนื่องภายในประเทศไทย จนกระทบกับผู้ประกอบการไทยในอนาคต
- การรักษาเสถียรภาพของค่าเงินบาทให้อยู่ในระดับที่เหมาะสมต่อภาวะเศรษฐกิจในปัจจุบัน