



**UTCC** University of  
the Thai Chamber  
of Commerce  
มหาวิทยาลัยหอการค้าไทย



**UTCC**  
Center for Economic  
and Business Forecasting  
ศูนย์พยากรณ์เศรษฐกิจและธุรกิจ



ดัชนีความเชื่อมั่นหอการค้าไทย : TCC CONFIDENCE INDEX



**UTCC** University of  
the Thai Chamber  
of Commerce  
มหาวิทยาลัยหอการค้าไทย



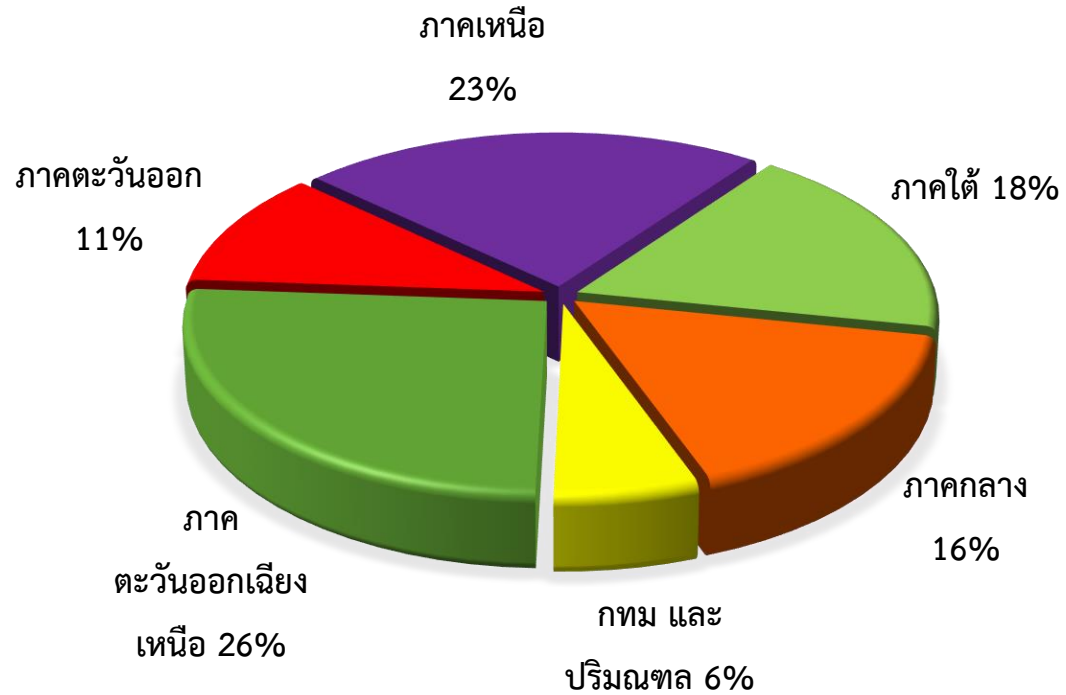
**UTCC**  
Center for Economic  
and Business Forecasting  
ศูนย์พยากรณ์เศรษฐกิจและธุรกิจ

# ดัชนีความเชื่อมั่นหอการค้าไทย ประจำเดือนกุมภาพันธ์ 2568 (TCC CONFIDENCE INDEX)

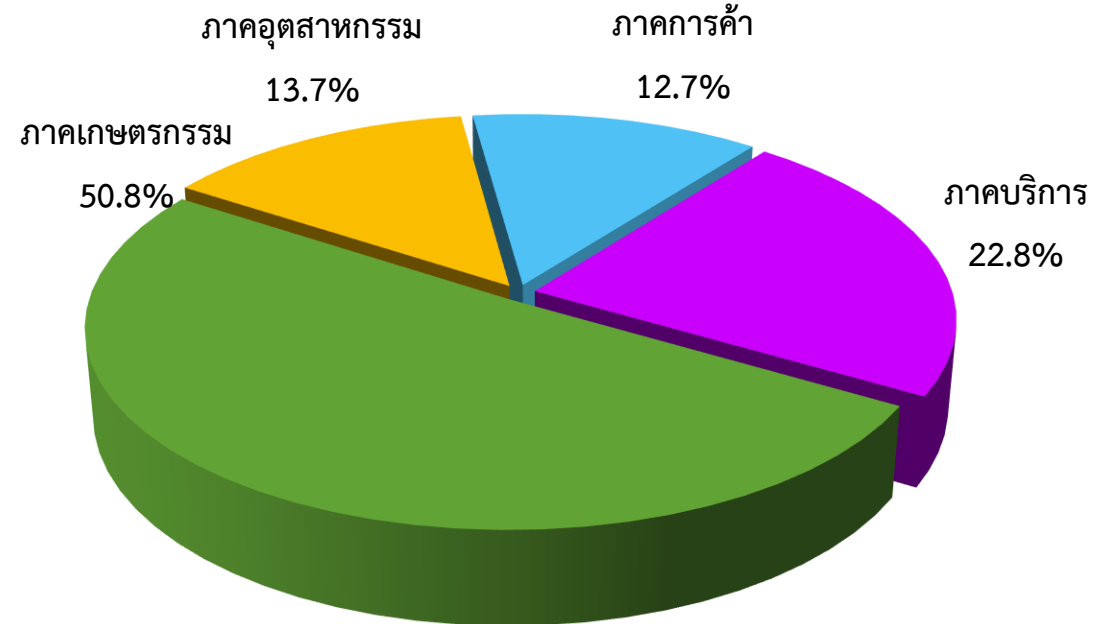
หอการค้าไทย ร่วมกับ ศูนย์พยากรณ์เศรษฐกิจและธุรกิจ มหาวิทยาลัยหอการค้าไทย

# สัดส่วนของกลุ่มตัวอย่าง

## จำแนกตามภูมิภาค



## ภาคเศรษฐกิจที่เด่นของจังหวัด



ช่วงที่สำรวจข้อมูล: 24-28 กุมภาพันธ์ 2568

จำนวนตัวอย่าง: 369 ตัวอย่าง

# ปัจจัยที่มีผลกระทบต่อดัชนีความเชื่อมั่นของหอการค้าไทย

## ปัจจัยด้านลบ

- ผู้ประกอบการบางส่วนยังคงกังวลกับปัญหาการชะลอตัวของเศรษฐกิจโลก และแนวทงนโยบายเศรษฐกิจของสหรัฐอเมริกา และการตอบโต้ของประเทศต่างๆ ที่ได้รับผลกระทบของนโยบาย Trump 2.0
- การฟื้นตัวของระบบเศรษฐกิจโลกให้ช้าลงหรือชะลอตัวลง และอาจส่งผลกระทบในเชิงลบต่อการส่งออกและเศรษฐกิจไทยในอนาคต
- เศรษฐกิจยังฟื้นตัวช้า ตลอดจนปัญหาค่าครองชีพ รวมถึงผู้บริโภคมีการระมัดระวังการจับจ่าย ส่งผลกระทบต่อยอดขายของธุรกิจที่อาจจะไม่เติบโต ซึ่งรายได้ในปัจจุบันไม่สอดคล้องกับค่าครองชีพที่ปรับตัวสูงขึ้น
- ปัญหาฝุ่นละออง P.M. 2.5 ที่ปกคลุมพื้นที่ และการเผาไหม้ในพื้นที่การเกษตรทำให้ส่งผลกระทบต่อ การดำเนินชีวิตประจำวันของประชาชน
- สงครามการค้ารอบใหม่ ทำให้สินค้าส่งออกของไทยที่เกินดุลการค้ากับสหรัฐสูง เสี่ยงได้รับผลกระทบ โดยเฉพาะสินค้าอิเล็กทรอนิกส์และสินค้าอุตสาหกรรม
- SET Index เดือน ก.พ. 68 ปรับตัวลดลง 110.78 จุด จาก 1,314.50 ณ สิ้นเดือน ม.ค. 68 เป็น 1,203.72 ณ สิ้นเดือน ก.พ. 68
- ค่าเงินบาทปรับตัวแข็งค่าเล็กน้อยจากระดับ 34.263  $\text{฿}/\text{\$}$  ณ สิ้นเดือน ม.ค. 68 เป็น 33.779  $\text{฿}/\text{\$}$  ณ สิ้นเดือน ก.พ. 68สะท้อนว่ามีการไหลออกสุทธิของเงินตราต่างประเทศ
- สถานการณ์ความขัดแย้งทางด้านภูมิรัฐศาสตร์ของโลกที่ยังคงยืดเยื้อ ทั้งสถานการณ์สงครามระหว่างรัสเซียและยูเครน การสู้รบระหว่างอิสราเอลกับขบวนการฮามาส (Hammas) ตลอดจนสถานการณ์ความขัดแย้งในตะวันออกกลางที่รุนแรงขึ้น

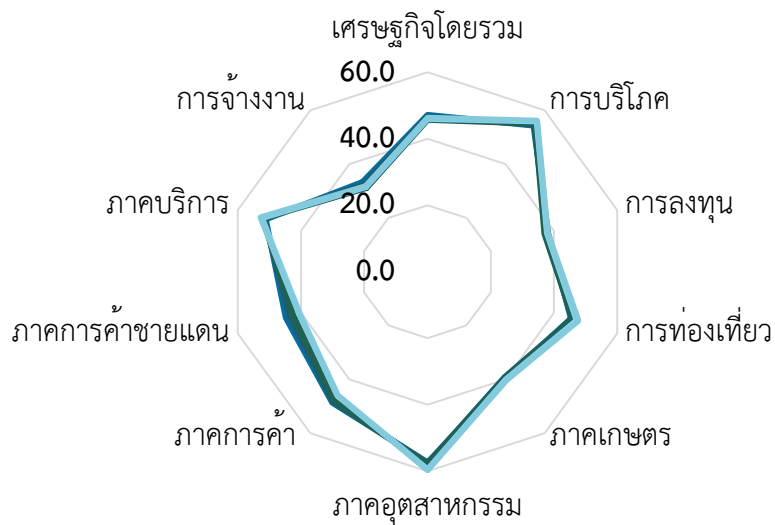
## ปัจจัยด้านบวก

- รัฐบาลดำเนินมาตรการอัดฉีดเม็ดเงินเข้าสู่ระบบเศรษฐกิจ ผ่านโครงการกระตุ้นเศรษฐกิจผ่านผู้สูงอายุ เฟส 2 แจกเงิน 10,000 บาท ให้กับประชาชนที่มีอายุ 60 ปีขึ้นไป
- มาตรการ Easy E-Receipt กระตุ้นการบริโภค นำค่าใช้จ่ายการซื้อสินค้าและบริการตามที่จ่ายจริง แต่ไม่เกิน 50,000 บาท มาใช้หักลดหย่อนภาษีได้ รวมทั้งมาตรการ "คุณสู้ เราช่วย" พักดอกเบี้ย ลดการชำระเงินต้น
- สศช. เผยตัวเลข GDP ไตรมาสที่ 4 ของปี 2567 ขยายตัว 3.2% ส่งผลให้เศรษฐกิจไทยปี 2567 ขยายตัว 2.5% เติบโตจากการขยายตัว 2.0% ในปี 2566
- กนง. มีมติ 6 ต่อ 1 เสียง ให้ปรับลดอัตราดอกเบี้ยนโยบายลง 0.25% จาก 2.25% เป็น 2.00% ต่อปี
- จำนวนนักท่องเที่ยวต่างชาติเข้ามาท่องเที่ยวในประเทศไทยเพิ่มขึ้นอย่างต่อเนื่อง ซึ่งส่วนหนึ่งเป็นผลมาจากการยกเว้นการยื่นวีซ่านักท่องเที่ยว
- การส่งออกของไทยเดือน ม.ค. 68 ขยายตัวร้อยละ 13.55 มูลค่าอยู่ที่ 25,276.96 ล้านดอลลาร์สหรัฐฯ และการนำเข้าเพิ่มขึ้นร้อยละ 7.88 มีมูลค่าอยู่ที่ 27,157.17 ล้านดอลลาร์สหรัฐฯ ส่งผลให้ขาดดุลการค้า 1,880.21 ล้านดอลลาร์สหรัฐฯ
- ราคาน้ำมันขายปลีกแก๊สโซฮอล์ ออกเทน 91 (E10) และแก๊สโซฮอล์ ออกเทน 95 ในประเทศปรับตัวลดลงประมาณ 0.40 บาทต่อลิตรจากเดือนที่ผ่านมา อยู่ที่ระดับ 34.98 และ 35.35 บาทต่อลิตร ณ สิ้นเดือน ก.พ. 68 ขณะที่ราคาน้ำมันดีเซลขายปลีกในประเทศ ยังคงทรงตัวจากเดือนที่ผ่านมา
- ราคาพืชผลทางการเกษตรหลายรายการปรับตัวดีขึ้นหรือทรงตัวในระดับที่ดีเกือบทุกรายการสำคัญ ส่งผลให้เกษตรกรเริ่มมีรายได้สูงขึ้น ทำให้กำลังซื้อในต่างจังหวัดเริ่มปรับตัวดีขึ้น

# สถานการณ์เศรษฐกิจของจังหวัด ประจำเดือนกุมภาพันธ์ 2568

ประเด็น	ปัจจุบัน			คาดการณ์ 6 เดือนข้างหน้า		
	แย่ลง	ไม่เปลี่ยนแปลง	ดีขึ้น	แย่ลง	ไม่เปลี่ยนแปลง	ดีขึ้น
เศรษฐกิจของจังหวัดโดยรวม	36.7	34.1	29.2	40.5	11.4	48.1
การบริโภคภายในจังหวัด	34.1	19.5	46.4	45.5	3.7	50.8
การลงทุนของภาคเอกชนในจังหวัด	57.8	8.5	33.7	49.9	4.5	45.6
การท่องเที่ยวภายในจังหวัด	52.2	0.1	47.7	49.4	1.9	48.7
ภาคเกษตรกรรมของจังหวัด	58.3	2.7	39.0	51.8	2.7	45.5
ภาคอุตสาหกรรมของจังหวัด	39.0	2.6	58.4	42.3	4.3	53.4
ภาคการค้าของจังหวัด	51.3	5.2	43.5	46.1	3.2	50.7
ภาคการค้าชายแดนของจังหวัด	58.2	2.4	39.4	38.8	18.8	42.4
ภาคบริการของจังหวัดปัจจุบัน	39.9	14.6	45.5	38.7	0.2	61.1
การจ้างงานในจังหวัดปัจจุบัน	66.9	2.7	30.4	30.6	26.1	43.3

# ดัชนีความเชื่อมั่นของหอการค้าไทย

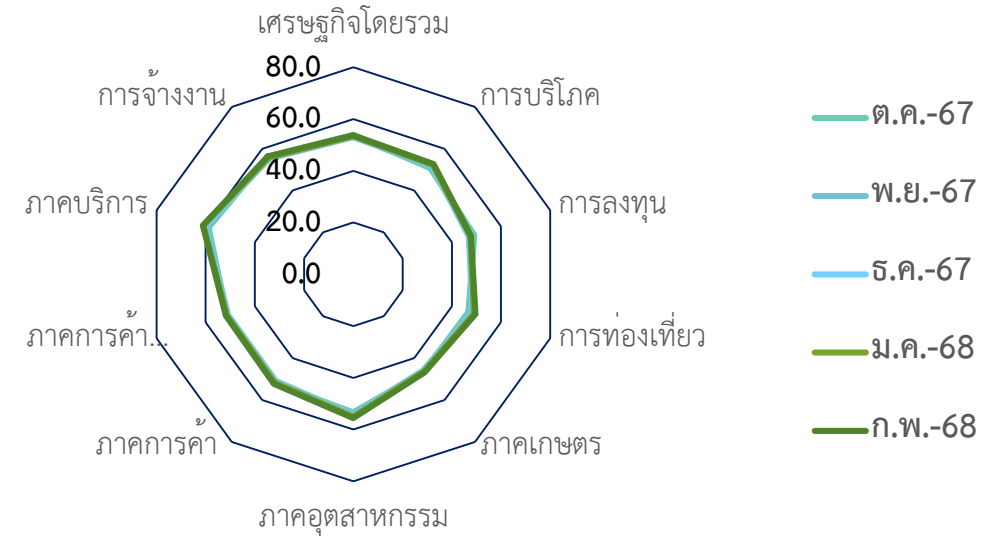


**ปัจจุบัน**

- ท.ค.-67
- พ.ย.-67
- ธ.ค.-67
- ม.ค.-68
- ก.พ.-68



**โดยรวม**



**อนาคต**

- ต.ค.-67
- พ.ย.-67
- ธ.ค.-67
- ม.ค.-68
- ก.พ.-68

	เศรษฐกิจโดยรวม	การบริโภค	การลงทุน	การท่องเที่ยว	ภาคเกษตร	ภาคอุตสาหกรรม	ภาคการค้า	ภาคการค้าชายแดน	ภาคบริการ	การจ้างงาน
พ.ย.-67	50.0	53.0	42.7	46.8	42.6	56.0	49.7	47.2	55.7	44.0
ธ.ค.-67	49.4	53.5	41.9	47.3	42.9	56.3	49.5	46.7	56.3	43.3
ม.ค.-68	49.7	54.1	42.6	48.1	43.2	57.2	48.8	45.9	56.7	43.6
ก.พ.-68	50.0	54.4	42.9	48.7	43.6	57.6	49.2	46.2	57.0	44.1
ผลต่าง mom	0.3	0.4	0.3	0.6	0.4	0.5	0.4	0.3	0.3	0.5

# ดัชนีความเชื่อมั่นหอการค้าไทย (Thai Chamber of Commerce Confidence Index)

Month	ปัจจุบัน	อนาคต	TCC-CI
ก.พ.-67	52.9	57.1	55.0
มี.ค.-67	53.1	57.3	55.2
เม.ย.-67	53.3	57.2	55.3
พ.ค.-67	53.1	57.1	55.1
มิ.ย.-67	52.0	56.3	54.2
ก.ค.-67	49.9	54.6	52.2
ส.ค.-67	47.7	53.2	50.5
ก.ย.-67	46.6	52.2	49.4
ต.ค.-67	46.0	51.9	48.9
พ.ย.-67	45.7	51.8	48.8
ธ.ค.-67	45.5	51.9	48.7
ม.ค.-68	45.7	52.3	49.0
ก.พ.-68	45.9	52.8	49.4

# สถานการณ์เศรษฐกิจของจังหวัดในปัจจุบันและคาดการณ์ 6 เดือนข้างหน้า ประจำเดือนกุมภาพันธ์ 2568





# กรุงเทพฯ และปริมณฑล

## ปัจจัยบวกที่สำคัญของ กทม. และปริมณฑล

1. มาตรการ Easy E-Receipt 2.0 นำค่าใช้จ่ายการซื้อสินค้าและบริการ
2. ภาคอุตสาหกรรมและภาคท่องเที่ยวปรับตัวดีขึ้นทำให้เริ่มมีการจ้างงานเพิ่มมากขึ้น

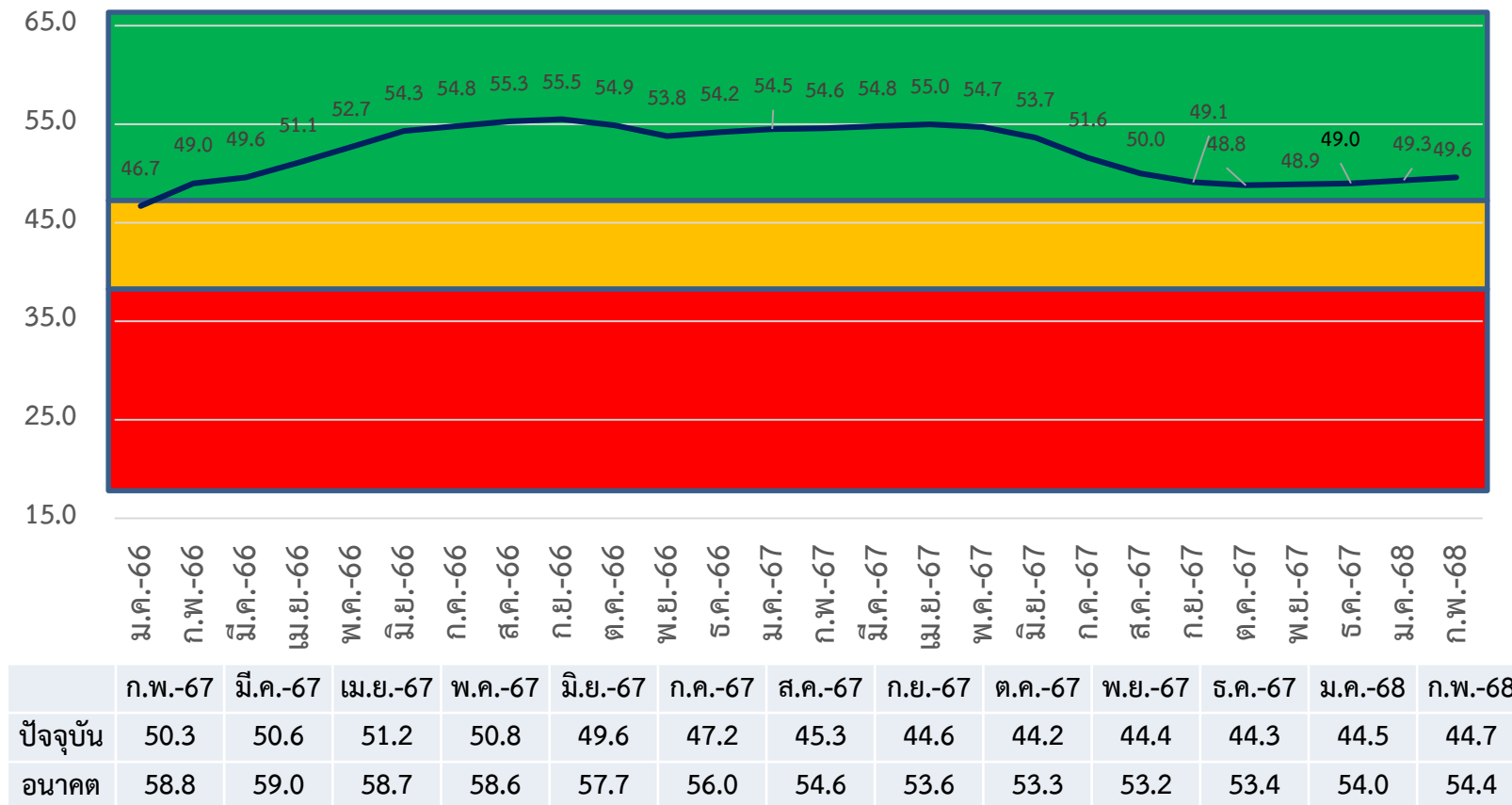
## ปัจจัยลบที่สำคัญของ กทม. และปริมณฑล

1. ความไม่แน่นอนของเศรษฐกิจโลกและราคาต้นทุนการผลิต
2. สงครามการค้าระหว่างประเทศ ที่มีแนวโน้มขยายตัวในภูมิภาคของโลก
3. ผู้ประกอบการบางส่วนยังมีความกังวลต่อความแปรปรวนของสภาพอากาศ ซึ่งอาจส่งผลกระทบต่อปริมาณผลผลิตการเกษตร
4. ต้นทุนค่าครองชีพใน กทม. สูง ส่งผลต่อหนี้ครัวเรือนที่ปรับสูงขึ้น
5. ต้นทุนการดำเนินกิจกรรมทางธุรกิจเพิ่มสูงขึ้นจากการปัจจัยหลายๆ อย่าง

## สิ่งที่ต้องการให้เร่งแก้ไข

1. มาตรการที่ส่งเสริมทักษะด้านเทคโนโลยีให้กับแรงงาน
2. มาตรการป้องกันการแข่งขันที่ไม่เป็นธรรมปกป้องธุรกิจภายในประเทศจากการทุ่มตลาดของสินค้าต่างชาติ

	เศรษฐกิจของจังหวัด	การบริโภค	การลงทุน	ท่องเที่ยว	เกษตรกรรม	อุตสาหกรรม	การค้า	การค้าชายแดน	ภาคบริการ	การจ้างงาน
ม.ค.	50.5	53.0	42.1	47.7	43.2	58.1	50.6	47.6	55.5	44.8
ก.พ.	50.7	53.3	42.3	48.1	43.5	58.5	50.9	47.8	55.7	45.2
mom	0.2	0.3	0.2	0.4	0.3	0.4	0.3	0.2	0.2	0.4



# ภาคกลาง

## ปัจจัยบวกที่สำคัญของ ภาคกลาง

1. ภาครัฐมีมาตรการช่วยเหลือเกษตรกรและนโยบายกระตุ้นเศรษฐกิจต่อเนื่อง อาทิ มาตรการรักษาเสถียรภาพราคาสินค้าเกษตร
2. 10000 บาท เฟส 2 ผู้สูงอายุ กระตุ้นให้เกิดการใช้จ่าย

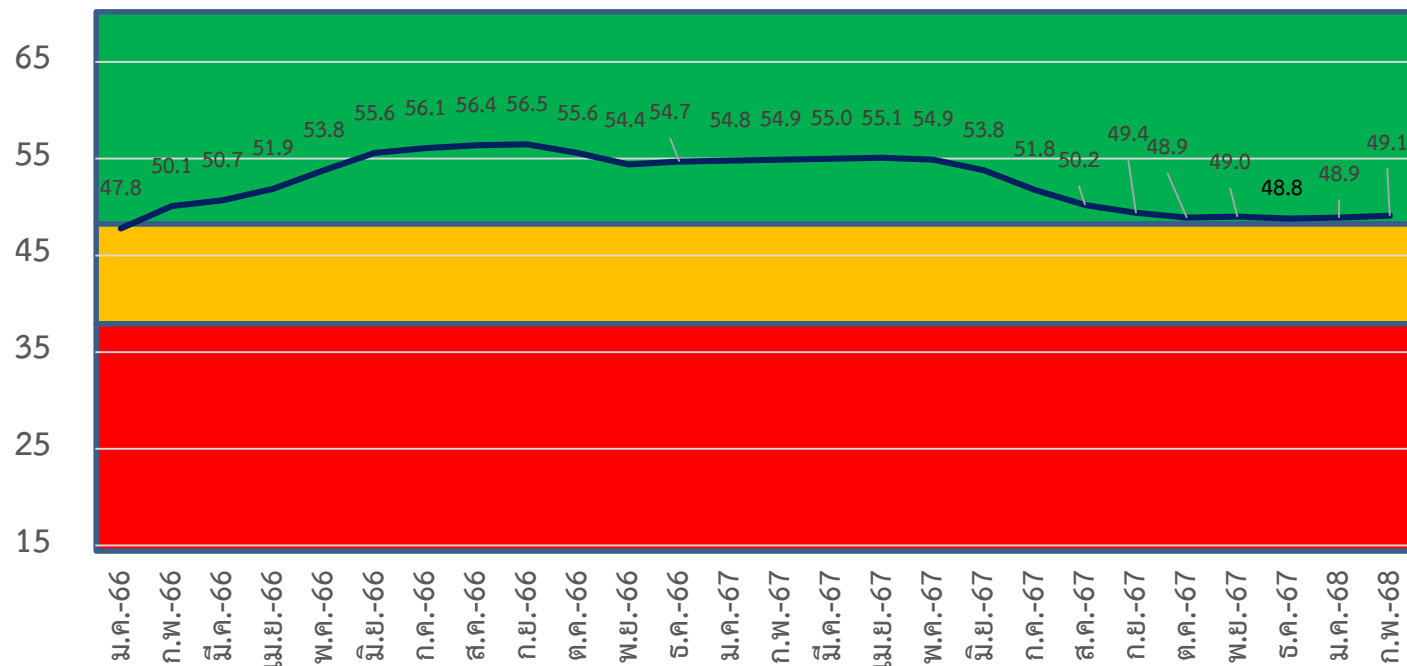
## ปัจจัยลบที่สำคัญของ ภาคกลาง

1. ทิศทางการฟื้นตัวของเศรษฐกิจโลก โดยเฉพาะการดำเนินนโยบายของประเทศเศรษฐกิจหลัก
2. ชวนาภาคกลางประสบปัญหาราคาสินค้า
3. ต้นทุนการประกอบการที่อยู่ในระดับที่สูง ทำให้เริ่มขาดสภาพคล่อง
4. ความกังวลต่อความไม่แน่นอนเรื่องสงครามการค้า
5. ความกังวลต่อการเป็นสังคมสูงวัย และประชากรการเกิดลดต่ำลง ทำให้อาจจะกระทบกับการทำกำไรของภาคธุรกิจ
6. กำลังซื้อในพื้นที่อยู่ในระดับต่ำ ภาระหนี้สินครัวเรือนเพิ่มขึ้น
7. ความกังวลเกี่ยวกับภัยธรรมชาติ ที่ส่งผลกระทบต่อภาคเกษตร

## สิ่งที่ต้องการให้เร่งแก้ไข

1. การส่งเสริมการบริโภคและกระตุ้นเศรษฐกิจอย่างต่อเนื่อง
2. การจัดสรรทรัพยากรน้ำให้เหมาะสมรองรับกับน้ำแล้งอย่างเหมาะสม

	เศรษฐกิจของจังหวัด	การบริโภค	การลงทุน	ท่องเที่ยว	เกษตรกรรม	อุตสาหกรรม	การค้า	การค้าชายแดน	ภาคบริการ	การจ้างงาน
ม.ค.	51.7	52.2	42.5	46.4	40.9	57.3	49.4	47.9	55.0	42.5
ก.พ.	51.9	52.4	42.7	46.7	41.1	57.6	49.6	48.1	55.2	42.8
mom	0.2	0.2	0.2	0.3	0.2	0.3	0.2	0.2	0.2	0.3



	ก.พ.-67	มี.ค.-67	เม.ย.-67	พ.ค.-67	มิ.ย.-67	ก.ค.-67	ส.ค.-67	ก.ย.-67	ต.ค.-67	พ.ย.-67	ธ.ค.-67	ม.ค.-68	ก.พ.-68
ปัจจุบัน	52.1	52.2	52.3	52.0	50.9	48.6	46.8	46.2	45.7	45.8	45.5	54.6	45.8
อนาคต	57.6	57.7	57.8	57.7	56.7	55.0	53.5	52.6	52.1	52.2	52.1	52.2	52.4

# ภาคตะวันออก

## ปัจจัยบวกที่สำคัญ ภาคตะวันออก

1. แรงสนับสนุนจากมาตรการกระตุ้นเศรษฐกิจของภาครัฐ และนโยบายส่งเสริมการท่องเที่ยว
2. ความต้องการสินค้าเกษตรที่เพิ่มสูงขึ้น จากการจัดงานกระตุ้นเศรษฐกิจและประชาสัมพันธ์สินค้าเกษตรในพื้นที่

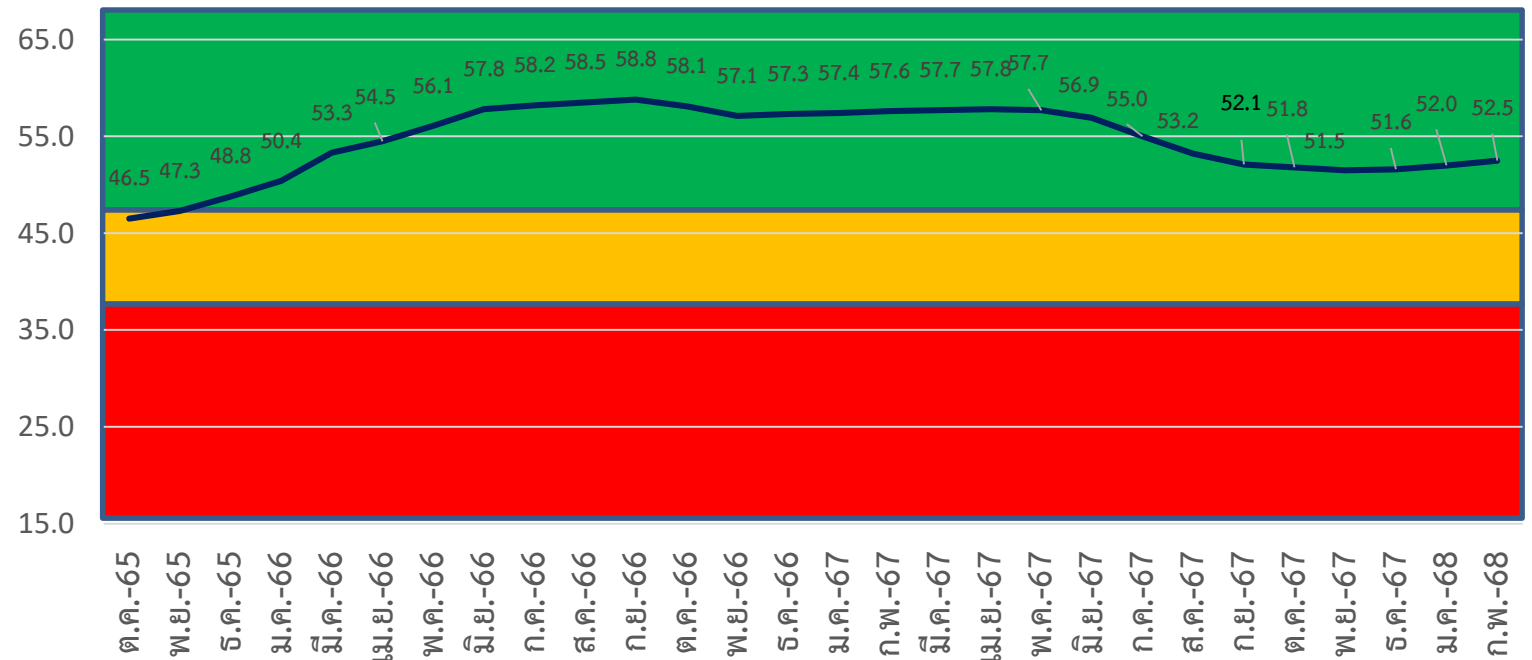
## ปัจจัยลบที่สำคัญ ภาคตะวันออก

1. ทิศทางการฟื้นตัวของเศรษฐกิจโลก ความผันผวนของเศรษฐกิจโลก และนโยบายการค้าระหว่างประเทศ
2. ต้นทุนการประกอบการที่สูงขึ้น รวมทั้งสถานการณ์อัตราดอกเบี้ยที่อยู่ในระดับสูง
3. หนี้สินของครัวเรือนเพิ่มสูงขึ้น
4. ความกังวลเกี่ยวกับราคาพลังงาน และค่าจ้างแรงงานที่กระทบต่อต้นทุนของธุรกิจ
5. ความกังวลต่อสภาพอากาศที่แปรปรวนในพื้นที่

## สิ่งที่ต้องการให้เร่งแก้ไข

1. มาตรการส่งเสริมการลงทุนด้านเทคโนโลยีให้กับผู้ประกอบการให้มากขึ้น
2. การสนับสนุนสินค้าจากชุมชนให้สามารถส่งออกเป็นที่ต้องการของตลาดโลก

	เศรษฐกิจของจังหวัด	การบริโภค	การลงทุน	ท่องเที่ยว	เกษตรกรรม	อุตสาหกรรม	การค้า	การค้าชายแดน	ภาคบริการ	การจ้างงาน
ม.ค.	55.7	59.3	49.2	51.1	50.8	58.2	52.1	48.5	57.1	45.2
ก.พ.	56.2	59.8	49.7	51.8	51.3	58.8	52.6	49.0	57.6	45.8
mom	0.5	0.5	0.5	0.7	0.5	0.6	0.5	0.5	0.5	0.6



	ก.พ.-67	มี.ค.-67	เม.ย.-67	พ.ค.-67	มิ.ย.-67	ก.ค.-67	ส.ค.-67	ก.ย.-67	ต.ค.-67	พ.ย.-67	ธ.ค.-67	ม.ค.-68	ก.พ.-68
ปัจจุบัน	55.9	56.0	55.9	55.8	54.9	52.7	50.7	49.5	49.1	48.7	48.8	49.0	49.4
อนาคต	59.2	59.4	59.6	59.5	58.9	57.2	55.7	54.7	54.4	54.3	54.4	54.9	55.5

# ภาคตะวันออกเฉียงเหนือ

## ปัจจัยบวกที่สำคัญ ภาคตะวันออกเฉียงเหนือ

1. การจัดกิจกรรมการส่งเสริมการท่องเที่ยว กำลังซื้อที่เพิ่มขึ้น จากชาวกัมพูชาที่เดินทางเข้ามาใช้บริการทางการแพทย์
2. โอกาสทางการค้าชายแดนกับสาธารณรัฐประชาธิปไตยประชาชนลาวที่ปรับตัวดีขึ้น

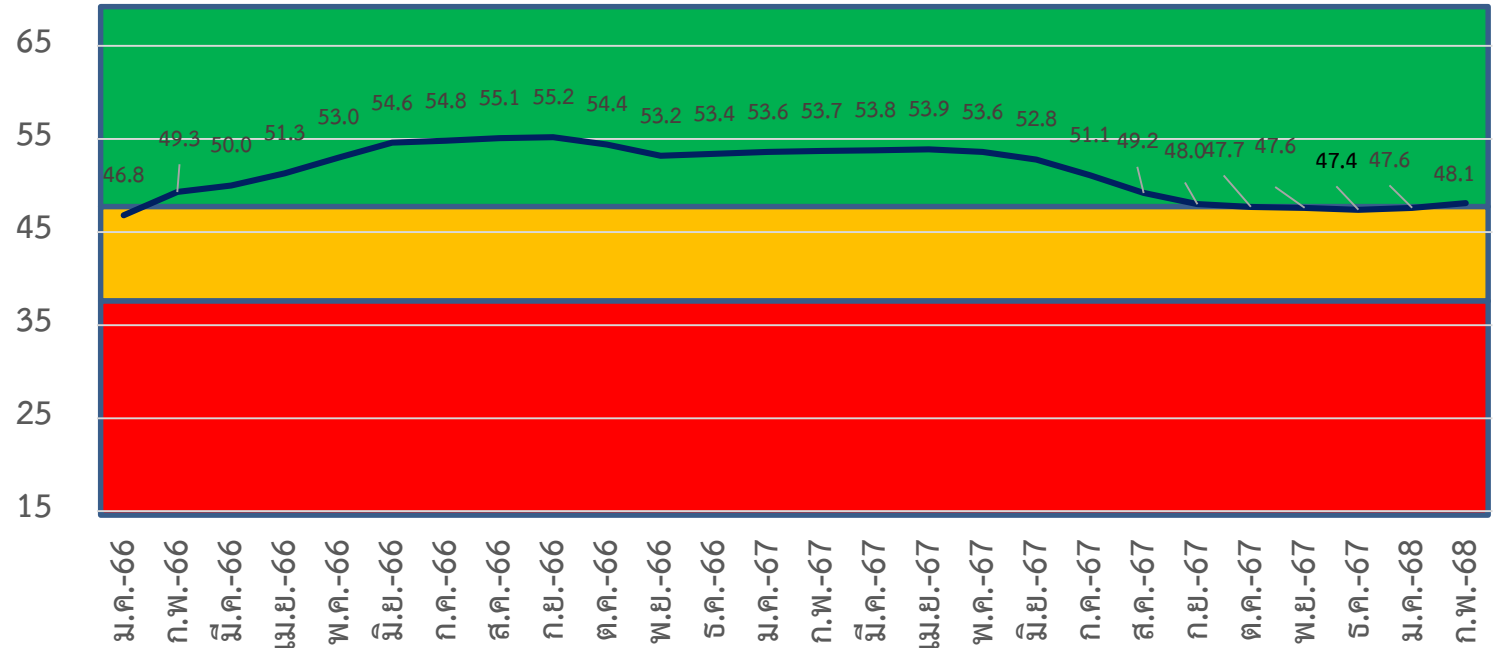
## ปัจจัยลบที่สำคัญ ภาคตะวันออกเฉียงเหนือ

1. ทิศทางการฟื้นตัวของเศรษฐกิจโลก ความผันผวนของเศรษฐกิจโลก และนโยบายการค้าระหว่างประเทศ
2. ราคาสินค้าเกษตร โดยเฉพาะข้าวปรับตัวลดลง
3. ความกังวลต่อสถานการณ์หมอกควัน
4. สภาพคล่องของธุรกิจ รวมทั้งต้นทุนทางการเงินที่ยังทรงตัวสูง
5. ความกังวลต่อความแปรปรวนของสภาพอากาศ ซึ่งอาจส่งผลกระทบต่อปริมาณผลผลิตการเกษตร
6. สภาพคล่องของภาคธุรกิจ

## สิ่งที่ต้องการให้เร่งแก้ไข

1. มาตรการรองรับการจัดสรรทรัพยากรน้ำให้เพียงพอภาคการเกษตรและการบริโภค
2. พัฒนาทักษะให้กับบุคลากรทางด้านเทคโนโลยี และ AI

	เศรษฐกิจของจังหวัด	การบริโภค	การลงทุน	ท่องเที่ยว	เกษตรกรรม	อุตสาหกรรม	การค้า	การค้าชายแดน	ภาคบริการ	การจ้างงาน
ม.ค.	49.3	51.4	41.9	43.3	47.0	54.8	46.2	44.0	51.9	42.3
ก.พ.	49.7	51.9	42.3	43.9	47.5	55.4	46.7	44.4	52.3	42.9
mom	0.4	0.5	0.4	0.6	0.5	0.6	0.5	0.4	0.4	0.6



	ก.พ.-67	มี.ค.-67	เม.ย.-67	พ.ค.-67	มิ.ย.-67	ก.ค.-67	ส.ค.-67	ก.ย.-67	ต.ค.-67	พ.ย.-67	ธ.ค.-67	ม.ค.-68	ก.พ.-68
ปัจจุบัน	51.6	51.7	51.9	51.6	50.8	48.8	46.7	45.2	44.8	44.5	44.1	44.2	44.5
อนาคต	55.8	55.9	55.8	55.6	54.8	53.3	51.7	50.8	50.6	50.7	50.8	51.0	51.6

# ภาคเหนือ

## ปัจจัยบวกที่สำคัญของ ภาคเหนือ

1. การจัดกิจกรรมและนโยบายส่งเสริมการท่องเที่ยวตลอดทั้งปี
2. ภาคอุตสาหกรรมมีแนวโน้มเพิ่มการผลิต เพื่อตอบสนองต่อความต้องการสินค้าอุปโภคบริโภคที่มากขึ้น

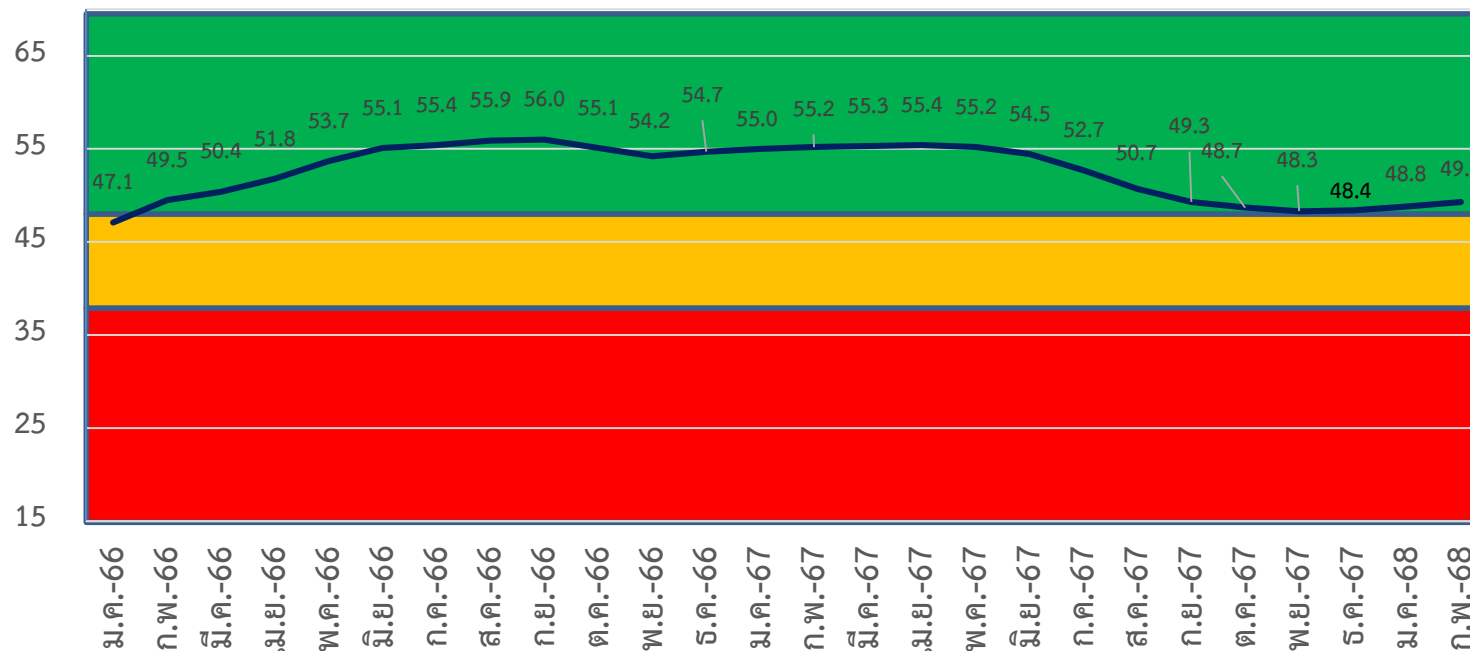
## ปัจจัยลบที่สำคัญของ ภาคเหนือ

1. ความกังวลของสถานการณ์หมอกควันที่จะเกิดขึ้นในช่วงหน้าแล้ง
2. ต้นทุนการประกอบธุรกิจที่ยังอยู่ในระดับสูง จากราคาพลังงานที่ยังมีความผันผวน และการปรับขึ้นค่าจ้างแรงงาน
3. ภาระดอกเบี้ย และต้นทุนทางการเงินที่สูง
4. ธุรกิจขนาดเล็กเริ่มขาดสภาพคล่อง
5. ภาระค่าครองชีพที่ยังอยู่ในระดับสูง
6. ปัญหาหนี้ครัวเรือนที่ยังบั่นทอนความสามารถในการใช้จ่ายของประชาชน
7. การแข่งขันที่รุนแรงขึ้นจากสินค้าจีน เข้ามาแย่งส่วนแบ่งตลาดในประเทศ

## สิ่งที่ต้องการให้เร่งแก้ไข

1. ควบคุมและดูแลการเข้ามาของสินค้าจีน
2. ช่วยปรับโครงสร้างทางการเงินให้กับผู้ประกอบการที่มีปัญหาขาดสภาพคล่องของธุรกิจ

	เศรษฐกิจของจังหวัด	การบริโภค	การลงทุน	ท่องเที่ยว	เกษตรกรรม	อุตสาหกรรม	การค้า	การค้าชายแดน	ภาคบริการ	การจ้างงาน
ม.ค.	50.9	55.2	42.9	50.3	45.9	57.3	48.2	44.6	55.3	42.2
ก.พ.	51.4	55.8	43.4	51.0	46.5	57.9	48.8	45.1	55.8	42.8
mom	0.5	0.6	0.5	0.7	0.6	0.6	0.6	0.5	0.5	0.6



	ก.พ.-67	มี.ค.-67	เม.ย.-67	พ.ค.-67	มิ.ย.-67	ก.ค.-67	ส.ค.-67	ก.ย.-67	ต.ค.-67	พ.ย.-67	ธ.ค.-67	ม.ค.-68	ก.พ.-68
ปัจจุบัน	53.3	53.4	53.7	53.4	52.7	50.7	48.4	46.8	46.0	45.4	45.3	45.4	45.8
อนาคต	57.0	57.1	57.0	56.9	56.2	54.7	53.0	51.8	51.4	51.2	51.5	52.1	52.8

# ภาคใต้

## ปัจจัยบวกที่สำคัญ ภาคใต้

1. การจัดกิจกรรมส่งเสริมการท่องเที่ยวจากภาครัฐและเอกชน
2. คำสั่งซื้อและความต้องการสินค้าอุตสาหกรรมที่เพิ่มขึ้น ส่งผลทำให้ภาคอุตสาหกรรมและการจ้างงานเริ่มปรับตัวดีขึ้น โดยเฉพาะสินค้าที่เกี่ยวข้องกับยางพารา
3. แนวโน้มเศรษฐกิจโลกที่ปรับตัวดีขึ้นอย่างค่อยเป็นค่อยไป

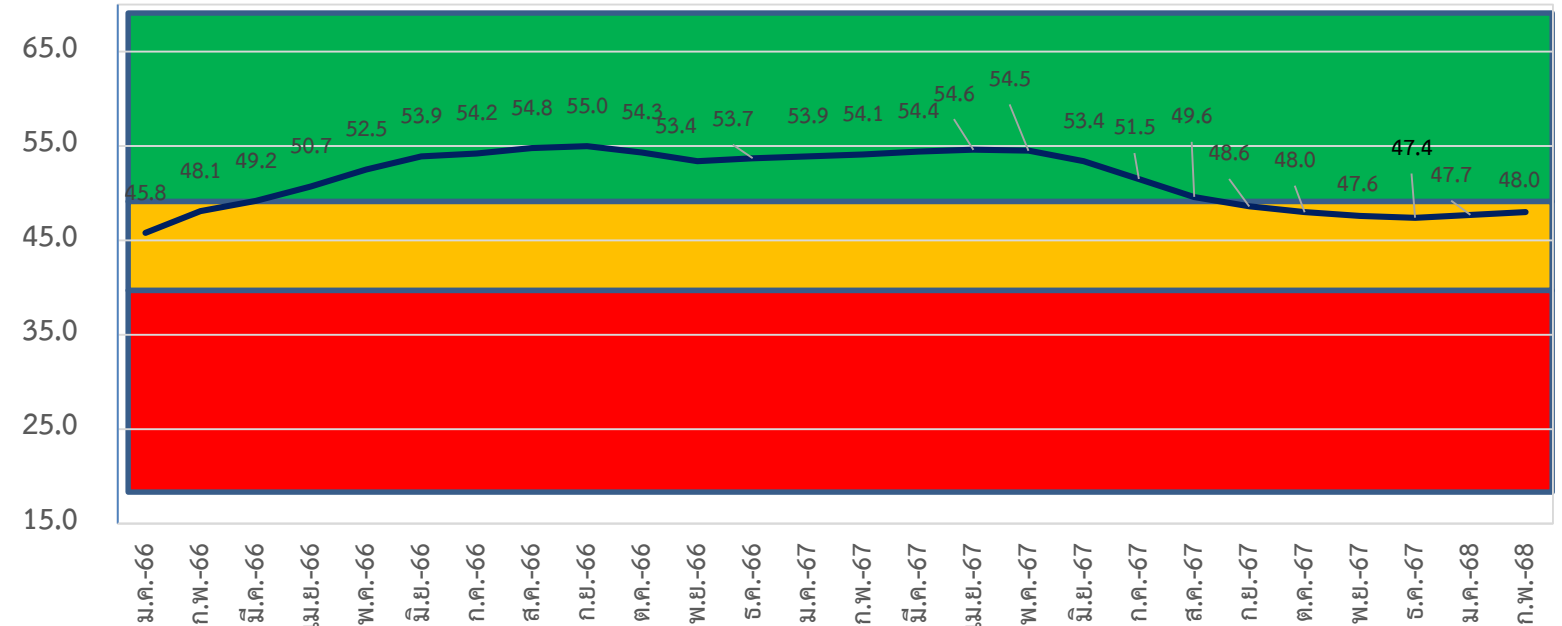
## ปัจจัยลบที่สำคัญ ภาคใต้

1. ต้นทุนการประกอบธุรกิจที่ยังอยู่ในระดับสูง จากราคาพลังงานที่ยังมีความผันผวน และเสถียรภาพค่าเงินบาท
2. การฟื้นตัวทางเศรษฐกิจไทยที่ยังมีทิศทางไม่แน่นอน
3. สภาพคล่องของธุรกิจ รวมทั้งต้นทุนทางการเงินที่ยังทรงตัวสูง ทำให้มีการระมัดระวังในการขยายกิจการ
4. ต้นทุนของปัจจัยการผลิตบางอย่างเพิ่มสูงขึ้นต่อเนื่อง
5. การเข้าถึงสินเชื่อของภาคธุรกิจ
6. บางพื้นที่ยังมีฝนตกหนักทำให้เกิดน้ำท่วมฉับพลันและน้ำป่าไหลหลาก

## สิ่งที่ต้องการให้เร่งแก้ไข

1. มาตรการเยียวยาช่วยเหลือผู้ประกอบการที่ได้รับผลกระทบจากภัยธรรมชาติอย่างทันทั่วถึง
2. มาตรการกระตุ้นการท่องเที่ยวหลังผ่านช่วงเทศกาลท่องเที่ยวหลัก

	เศรษฐกิจของจังหวัด	การบริโภค	การลงทุน	ท่องเที่ยว	เกษตรกรรม	อุตสาหกรรม	การค้า	การค้าชายแดน	ภาคบริการ	การจ้างงาน
ม.ค.	51.0	52.6	41.6	51.2	36.4	55.0	46.1	44.1	55.4	44.1
ก.พ.	51.2	52.9	41.8	51.8	36.7	55.4	46.4	44.3	55.6	44.5
mom	0.2	0.3	0.2	0.6	0.3	0.4	0.3	0.2	0.2	0.4



	ก.พ.-67	มี.ค.-67	เม.ย.-67	พ.ค.-67	มิ.ย.-67	ก.ค.-67	ส.ค.-67	ก.ย.-67	ต.ค.-67	พ.ย.-67	ธ.ค.-67	ม.ค.-68	ก.พ.-68
ปัจจุบัน	53.0	53.3	53.8	53.7	52.6	50.4	48.2	47.2	46.4	45.9	45.6	45.7	46.0
อนาคต	55.2	55.4	55.3	55.2	54.2	52.5	51.0	49.9	49.5	49.2	49.1	49.7	50.0



ข้อเสนอแนะต่อภาครัฐ  
และแนวทางการดำเนินการของภาคเอกชน

# แนวทางการดำเนินการในการแก้ไขปัญหา

- มาตรการกระตุ้นเศรษฐกิจที่เป็นรูปธรรม และต่อเนื่อง เพื่อให้เกิดการขยายตัวทางเศรษฐกิจต่อเนื่อง
- มาตรการเพิ่มสภาพคล่องให้กับภาคธุรกิจ โดยเฉพาะกลุ่มธุรกิจ Micro และธุรกิจขนาดเล็ก
- แนวทางการบริหารจัดการน้ำในฤดูแล้ง เพื่อจัดสรรให้เพียงพอและเหมาะสมกับภาคการเกษตร อุปโภค-บริโภค และรวมไปถึงอุตสาหกรรมที่เกี่ยวข้อง
- มาตรการช่วยเหลือแก้ไขปัญหาหนี้ครัวเรือน โดยการเพิ่มรายได้ของประชาชน และต้องผ่อนปรนภาระของประชาชน หนี้รถยนต์ ผ่อนบ้าน และหนี้ของผู้ประกอบการ SMEs
- การแก้ปัญหาสินค้าออนไลน์รุกตลาดประเทศไทย ทำให้ธุรกิจ SMS ขนาดกลางขนาดเล็กและขนาดย่อมของไทย เสี่ยงเปรียบ
- การเพิ่มขีดความสามารถในการแข่งขันของประเทศให้กับธุรกิจที่มีความพร้อมในการส่งออกสินค้า และบริการไปยังตลาดต่างประเทศ
- รักษาเสถียรภาพทางการเงินให้สมดุลเพื่อรองรับกับการเปลี่ยนแปลงของสถานการณ์เศรษฐกิจโลก