



UTCC University of
the Thai Chamber
of Commerce
มหาวิทยาลัยหอการค้าไทย



UTCC
Center for Economic
and Business Forecasting
ศูนย์พยากรณ์เศรษฐกิจและธุรกิจ



ดัชนีความเชื่อมั่นหอการค้าไทย : TCC CONFIDENCE INDEX



UTCC University of
the Thai Chamber
of Commerce
มหาวิทยาลัยหอการค้าไทย



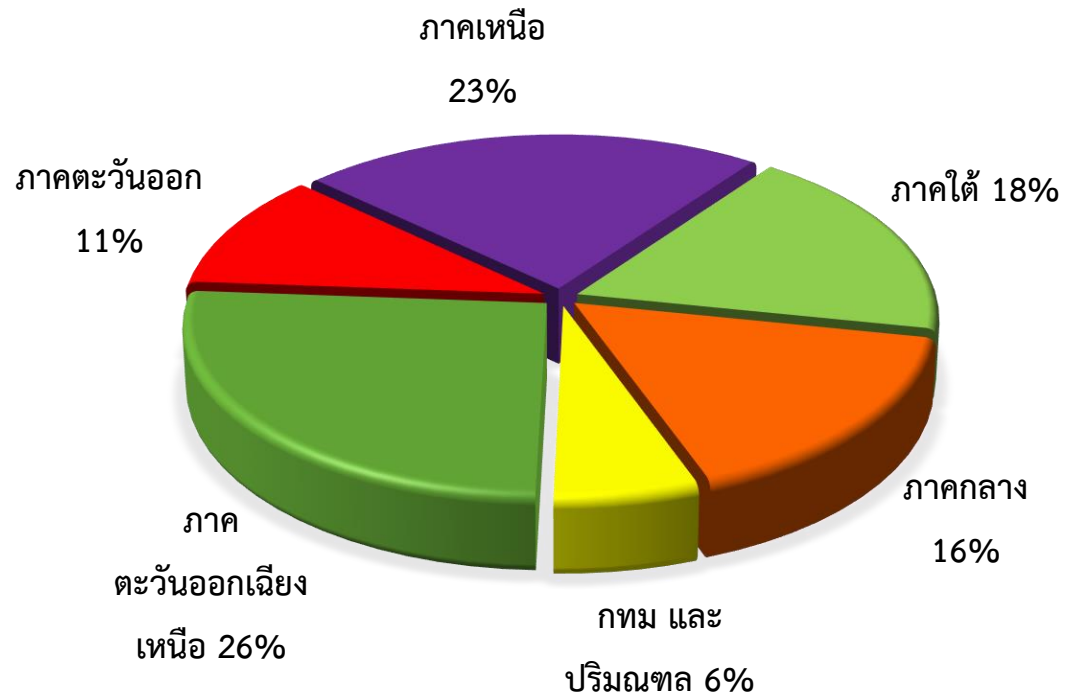
UTCC
Center for Economic
and Business Forecasting
ศูนย์พยากรณ์เศรษฐกิจและธุรกิจ

ดัชนีความเชื่อมั่นหอการค้าไทย ประจำเดือนมีนาคม 2568 (TCC CONFIDENCE INDEX)

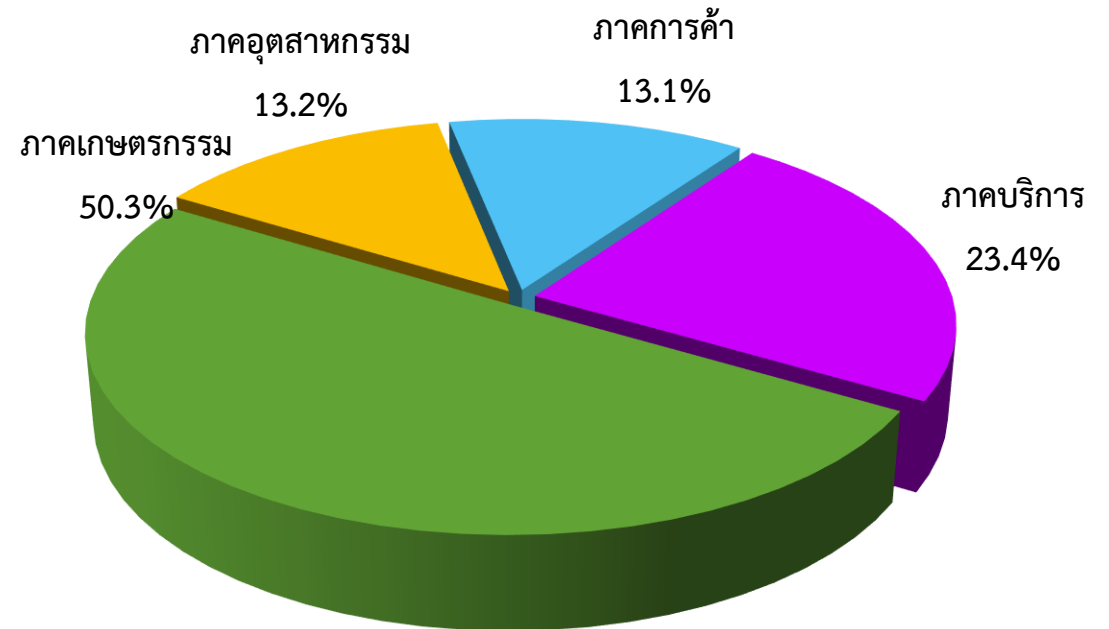
หอการค้าไทย ร่วมกับ ศูนย์พยากรณ์เศรษฐกิจและธุรกิจ มหาวิทยาลัยหอการค้าไทย

สัดส่วนของกลุ่มตัวอย่าง

จำแนกตามภูมิภาค



ภาคเศรษฐกิจที่เด่นของจังหวัด



ช่วงที่สำรวจข้อมูล: 24-31 มีนาคม 2568

จำนวนตัวอย่าง: 369 ตัวอย่าง

ปัจจัยที่มีผลกระทบต่อดัชนีความเชื่อมั่นของหอการค้าไทย

ปัจจัยด้านลบ

- การชะลอตัวของเศรษฐกิจโลก และแนวทงนโยบายเศรษฐกิจของสหรัฐอเมริกา และการตอบโต้ของประเทศไทยที่ได้รับผลกระทบของนโยบาย Trump 2.0
- ความกังวลต่อผลกระทบของเหตุการณ์แผ่นดินไหวขนาด 8.2 ริกเตอร์ในเมียนมา เมื่อวันที่ 28 มีนาคม 2568 ที่เกิดขึ้นส่งผลกระทบต่อกรุงเทพฯ ปริมาณพล และภาคเหนือ ซึ่งจะท้ทำให้ความเชื่อมั่นของนักลงทุน ตลอดจนนักท่องเที่ยวที่อาจจะลดลง
- เศรษฐกิจยังฟื้นตัวช้า ตลอดจนปัญหาค่าครองชีพ รวมถึงผู้บริโภคมีการระมัดระวังการจับจ่าย ส่งผลกระทบต่อยอดขายของธุรกิจที่อาจจะไม่เติบโต ซึ่งรายได้ในปัจจุบันไม่สอดคล้องกับค่าครองชีพที่ปรับตัวสูงขึ้น
- ผู้ประกอบการมีความกังวลกับปัญหาของผลกระทบที่คาดว่าไทยโดนมาตรการขึ้นภาษีนำเข้าจากสหรัฐฯ
- ปัญหาฝุ่นละออง P.M. 2.5 ที่ปกคลุมพื้นที่ และการเผาไหม้ในพื้นที่การเกษตร ส่งผลกระทบต่อคุณภาพชีวิตประจำวันของประชาชน
- SET Index เดือน มี.ค. 68 ปรับตัวลดลง 45.63 จุด จาก 1,203.72 ณ สิ้นเดือน ก.พ. 68 เป็น 1,158.09 ณ สิ้นเดือน มี.ค. 68
- ค่าเงินบาทปรับตัวอ่อนค่าเล็กน้อยจากระดับ 33.779 $\text{฿}/\text{\$}$ ณ สิ้นเดือน ก.พ. 68 เป็น 33.822 $\text{฿}/\text{\$}$ ณ สิ้นเดือน มี.ค. 68 สะท้อนว่ามีการไหลออกสุทธิของเงินตราต่างประเทศ
- สถานการณ์ความขัดแย้งทางด้านภูมิรัฐศาสตร์ของโลกที่ยังคงยืดเยื้อ ทั้งสถานการณ์สงครามระหว่างรัสเซียและยูเครน การสู้รบระหว่างอิสราเอลกับขบวนการฮามาส (Hamas) ตลอดจนสถานการณ์ความขัดแย้งในตะวันออกกลางที่รุนแรงขึ้น

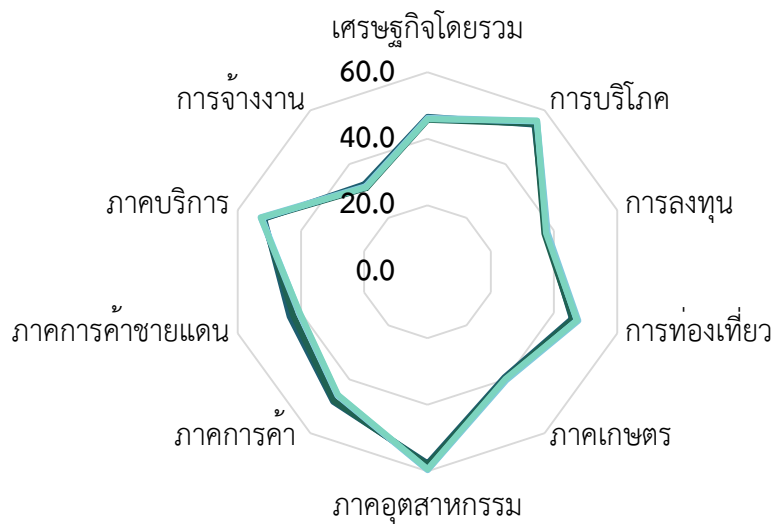
ปัจจัยด้านบวก

- รัฐบาลมีความคืบหน้าที่จะดำเนินมาตรการโครงการแจกเงินดิจิทัลวอลเล็ต เฟส 3 ในกลุ่มอายุ 16-20 ปี โดยคาดว่าจะวงเงินจะอยู่ที่ 2.7 หมื่นล้านบาท ซึ่งก็จะทำให้ช่วยกระตุ้นเศรษฐกิจและบรรเทาค่าใช้จ่ายที่จำเป็นให้กับผู้ที่ได้รับเงินจากโครงการฯ
- จำนวนนักท่องเที่ยวต่างชาติเข้ามาท่องเที่ยวในประเทศไทยเพิ่มขึ้นอย่างต่อเนื่อง ซึ่งส่วนหนึ่งเป็นผลมาจากการยกเว้นการยื่นวีซ่านักท่องเที่ยว
- การส่งออกของไทยเดือน ก.พ. 68 ขยายตัวร้อยละ 14.0 มูลค่าอยู่ที่ 26,707.1 ล้านดอลลาร์สหรัฐฯ และการนำเข้าเพิ่มขึ้นร้อยละ 4.0 มีมูลค่าอยู่ที่ 24,718.9 ล้านดอลลาร์สหรัฐฯ ส่งผลให้ไทยกลับมาเกินดุลการค้าอยู่ที่ 1,988 ล้านดอลลาร์
- ราคาน้ำมันชายฝั่งแก๊สโซฮอล์ ออกเทน 91 (E10) และแก๊สโซฮอล์ ออกเทน 95 ในประเทศปรับตัวลดลงประมาณ 1.20 บาทต่อลิตรจากเดือนที่ผ่านมา อยู่ที่ระดับ 33.78 และ 34.15 บาทต่อลิตร และราคาน้ำมันดีเซลชายฝั่งในประเทศปรับตัวลดลงประมาณ 0.50 บาทต่อลิตรจากเดือนที่ผ่านมา อยู่ที่ระดับ 32.44 บาทต่อลิตร ณ สิ้นเดือน มี.ค. 68
- เริ่มเข้าสู่ฤดูกาลผลไม้ ทำให้อุปสงค์สินค้าเกษตรที่เพิ่มสูงขึ้นทั้งในกลุ่มอาหารสด อาหารแห้ง อาหารแปรรูป และผลไม้
- ราคาพืชผลทางการเกษตรหลายรายการปรับตัวดีขึ้นหรือทรงตัวในระดับที่ดีเกือบทุกรายการสำคัญ ส่งผลให้เกษตรกรเริ่มมีรายได้สูงขึ้น ทำให้กำลังซื้อในต่างจังหวัดเริ่มปรับตัวดีขึ้น

สถานการณ์เศรษฐกิจของจังหวัด ประจำเดือนมีนาคม 2568

ประเด็น	ปัจจุบัน			คาดการณ์ 6 เดือนข้างหน้า		
	แย่งลง	ไม่เปลี่ยนแปลง	ดีขึ้น	แย่งลง	ไม่เปลี่ยนแปลง	ดีขึ้น
เศรษฐกิจของจังหวัดโดยรวม	37.3	33.7	29.0	41.7	10.8	47.5
การบริโภคภายในจังหวัด	34.0	19.8	46.2	45.3	5.3	49.4
การลงทุนของภาคเอกชนในจังหวัด	58.7	7.7	33.6	50.7	4.8	44.5
การท่องเที่ยวภายในจังหวัด	52.5	0.4	47.1	49.1	3.1	47.8
ภาคเกษตรกรรมของจังหวัด	58.9	2.4	38.7	52.5	2.2	45.3
ภาคอุตสาหกรรมของจังหวัด	39.6	2.1	58.3	41.1	5.3	53.6
ภาคการค้าของจังหวัด	51.8	4.8	43.4	46.8	2.7	50.5
ภาคการค้าชายแดนของจังหวัด	58.6	2.2	39.2	40.0	18.0	42.0
ภาคบริการของจังหวัดปัจจุบัน	40.0	14.7	45.3	39.0	1.3	59.7
การจ้างงานในจังหวัดปัจจุบัน	67.5	2.3	30.2	31.2	26.6	42.2

ดัชนีความเชื่อมั่นของหอการค้าไทย

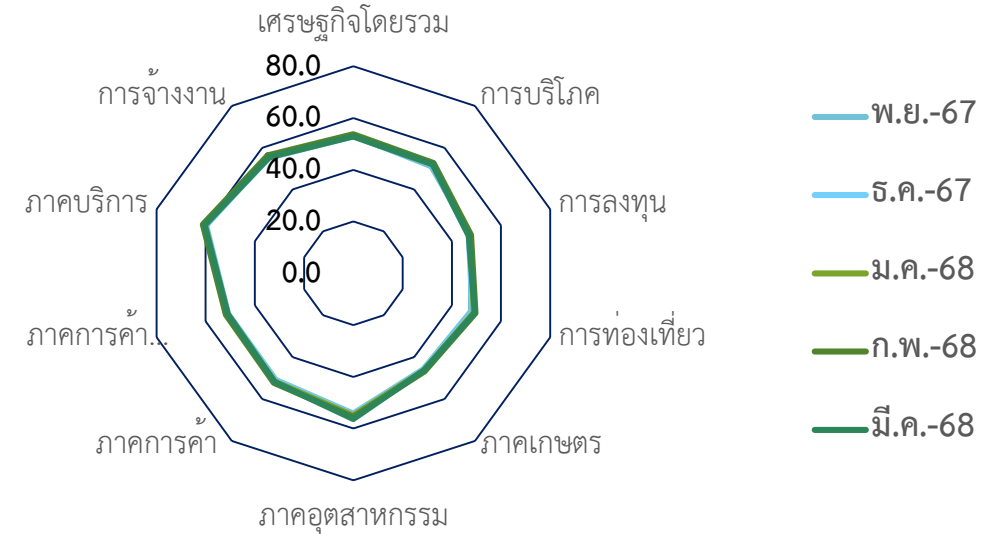


ปัจจุบัน

- พ.ย.-67
- ธ.ค.-67
- ม.ค.-68
- ก.พ.-68
- มี.ค.-68



โดยรวม



อนาคต

- พ.ย.-67
- ธ.ค.-67
- ม.ค.-68
- ก.พ.-68
- มี.ค.-68

	เศรษฐกิจ โดยรวม	การบริโภค	การลงทุน	การท่องเที่ยว	ภาคเกษตร	ภาคอุตสาหกรรม	ภาคการค้า	ภาคการค้า ชายแดน	ภาคบริการ	การจ้างงาน
ธ.ค.-67	49.4	53.5	41.9	47.3	42.9	56.3	49.5	46.7	56.3	43.3
ม.ค.-68	49.7	54.1	42.6	48.1	43.2	57.2	48.8	45.9	56.7	43.6
ก.พ.-68	50.0	54.4	42.9	48.7	43.6	57.6	49.2	46.2	57.0	44.1
มี.ค.-68	49.4	54.1	42.2	48.3	43.2	57.8	48.8	45.7	56.5	43.4
ผลต่าง mom	-0.7	-0.3	-0.7	-0.4	-0.5	0.2	-0.4	-0.5	-0.5	-0.6

ดัชนีความเชื่อมั่นหอการค้าไทย (Thai Chamber of Commerce Confidence Index)

Month	ปัจจุบัน	อนาคต	TCC-CI
มี.ค.-67	53.1	57.3	55.2
เม.ย.-67	53.3	57.2	55.3
พ.ค.-67	53.1	57.1	55.1
มิ.ย.-67	52.0	56.3	54.2
ก.ค.-67	49.9	54.6	52.2
ส.ค.-67	47.7	53.2	50.5
ก.ย.-67	46.6	52.2	49.4
ต.ค.-67	46.0	51.9	48.9
พ.ย.-67	45.7	51.8	48.8
ธ.ค.-67	45.5	51.9	48.7
ม.ค.-68	45.7	52.3	49.0
ก.พ.-68	45.9	52.8	49.4
มี.ค.-68	45.6	52.3	48.9

สถานการณ์เศรษฐกิจของจังหวัดในปัจจุบันและคาดการณ์ 6 เดือนข้างหน้า ประจำเดือนมีนาคม 2568



กรุงเทพฯ และปริมณฑล

ปัจจัยบวกที่สำคัญของ กทม. และปริมณฑล

1. มาตรการกระตุ้นเศรษฐกิจจากภาครัฐช่วยเพิ่มกำลังซื้อของประชาชนและกระตุ้นเศรษฐกิจในระดับครัวเรือน
2. จำนวนนักท่องเที่ยวที่เพิ่มขึ้นอย่างต่อเนื่อง

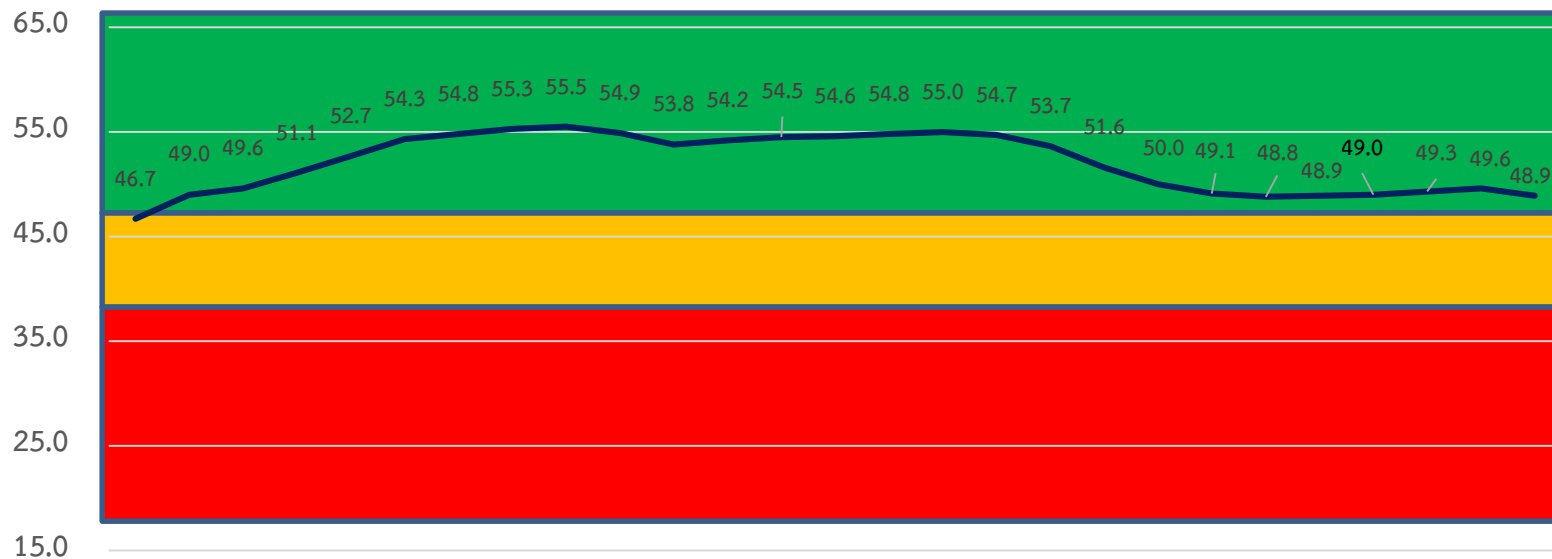
ปัจจัยลบที่สำคัญของ กทม. และปริมณฑล

1. ความกังวลต่อความไม่แน่นอนของเศรษฐกิจโลก
2. สงครามการค้าระหว่างประเทศ ที่มีแนวโน้มขยายตัวในทุกภูมิภาคของโลก
3. ความกังวลต่อการเปลี่ยนแปลงสภาพอากาศ ที่กระทบต่อปริมาณผลผลิตการเกษตร
4. ความกังวลจากเหตุการณ์แผ่นดินไหวที่ทำให้อาคารบางแห่งได้รับความเสียหาย และอาการตกใจของประชาชนต่อการดำเนินชีวิต
5. ต้นทุนค่าครองชีพใน กทม. สูง ส่งผลต่อหนี้ครัวเรือนที่ปรับสูง
6. ต้นทุนทางการเงิน และการประกอบธุรกิจเพิ่มขึ้น

สิ่งที่ต้องการให้เร่งแก้ไข

1. มาตรการลดค่าครองชีพให้กับประชาชน
2. มาตรการส่งเสริมการท่องเที่ยวในประเทศไทย

	เศรษฐกิจของจังหวัด	การบริโภค	การลงทุน	ท่องเที่ยว	เกษตรกรรม	อุตสาหกรรม	การค้า	การค้าชายแดน	ภาคบริการ	การจ้างงาน
ก.พ.	50.7	53.3	42.3	48.1	43.5	58.5	50.9	47.8	55.7	45.2
มี.ค.	49.8	52.8	41.3	47.5	42.8	58.4	50.3	47.1	55.0	44.4
mom	-0.9	-0.5	-1.0	-0.6	-0.7	-0.1	-0.6	-0.7	-0.7	-0.8



	ม.ค.-67	เม.ย.-67	พ.ค.-67	มิ.ย.-67	ก.ค.-67	ส.ค.-67	ก.ย.-67	ต.ค.-67	พ.ย.-67	ธ.ค.-67	ม.ค.-68	ก.พ.-68	มี.ค.-68
ปัจจุบัน	50.6	51.2	50.8	49.6	47.2	45.3	44.6	44.2	44.4	44.3	44.5	44.7	44.2
อนาคต	59.0	58.7	58.6	57.7	56.0	54.6	53.6	53.3	53.2	53.4	54.0	54.4	53.6

ภาคกลาง

ปัจจัยบวกที่สำคัญของ ภาคกลาง

1. ภาครัฐมีการส่งเสริมการใช้เทคโนโลยีและนวัตกรรมด้านการเกษตร การบริหารจัดการน้ำอย่างเหมาะสม

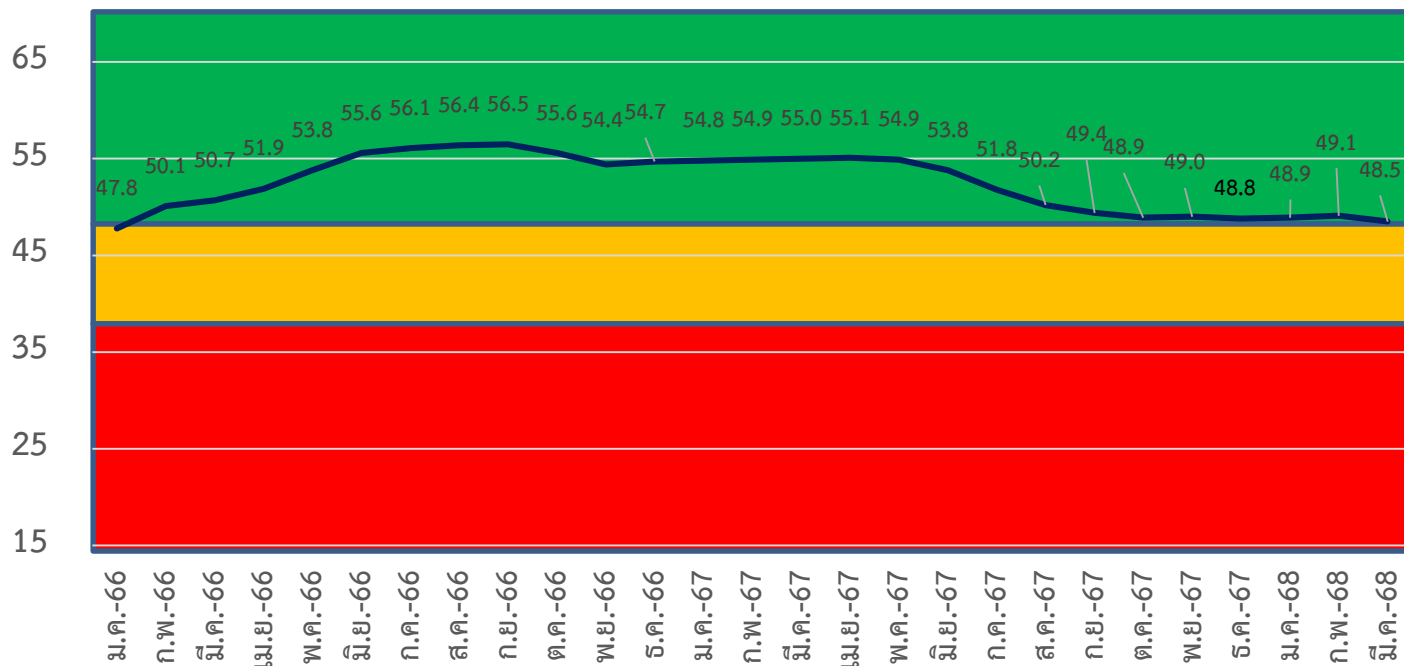
ปัจจัยลบที่สำคัญของ ภาคกลาง

1. ความกังวลของสถานการณ์เศรษฐกิจโลก โดยเฉพาะการดำเนินนโยบายของประเทศเศรษฐกิจหลัก
2. ชวนาภาคกลางประสบปัญหาหาคาข้าวตกต่ำ
3. ความกังวลต่อสภาพอากาศ ที่ส่งผลต่อกระทบต่อปริมาณผลผลิตการเกษตร
4. ต้นทุนการประกอบการอยู่ในระดับสูง
5. ธุรกิจเริ่มขาดสภาพคล่อง
6. ความกังวลต่อความไม่แน่นอนเรื่องสงครามการค้า
7. กำลังซื้อในพื้นที่อยู่ระดับต่ำ ภาระหนี้สินครัวเรือนเพิ่มขึ้น

สิ่งที่ต้องการให้เร่งแก้ไข

1. มาตรการรองรับการจัดสรรทรัพยากรน้ำให้เพียงพอต่อการเกษตรและการบริโภค
2. มาตรการเยียวยาช่วยเหลือผู้ประกอบการที่ได้รับผลกระทบจากภัยธรรมชาติอย่างทันท่วงที

	เศรษฐกิจของจังหวัด	การบริโภค	การลงทุน	ท่องเที่ยว	เกษตรกรรม	อุตสาหกรรม	การค้า	การค้าชายแดน	ภาคบริการ	การจ้างงาน
ก.พ.	51.9	52.4	42.7	46.7	41.1	57.6	49.6	48.1	55.2	42.8
มี.ค.	51.0	51.9	41.9	46.2	40.5	57.5	49.1	47.4	54.6	42.0
mom	-0.9	-0.5	-0.8	-0.5	-0.6	-0.1	-0.5	-0.7	-0.6	-0.8



	มี.ค.-67	เม.ย.-67	พ.ค.-67	มิ.ย.-67	ก.ค.-67	ส.ค.-67	ก.ย.-67	ต.ค.-67	พ.ย.-67	ธ.ค.-67	ม.ค.-68	ก.พ.-68	มี.ค.-68
ปัจจุบัน	52.2	52.3	52.0	50.9	48.6	46.8	46.2	45.7	45.8	45.5	54.6	45.8	45.3
อนาคต	57.7	57.8	57.7	56.7	55.0	53.5	52.6	52.1	52.2	52.1	52.2	52.4	51.7

ภาคตะวันออก

ปัจจัยบวกที่สำคัญ ภาคตะวันออก

1. นโยบายสนับสนุนการท่องเที่ยว และการส่งเสริมการส่งออกสินค้าเกษตร
2. เริ่มเข้าสู่ฤดูกาลผลไม้ ทำให้อุปสงค์สินค้าเกษตรที่เพิ่มสูงขึ้นทั้งในกลุ่มอาหารสด อาหารแห้ง อาหารแปรรูป

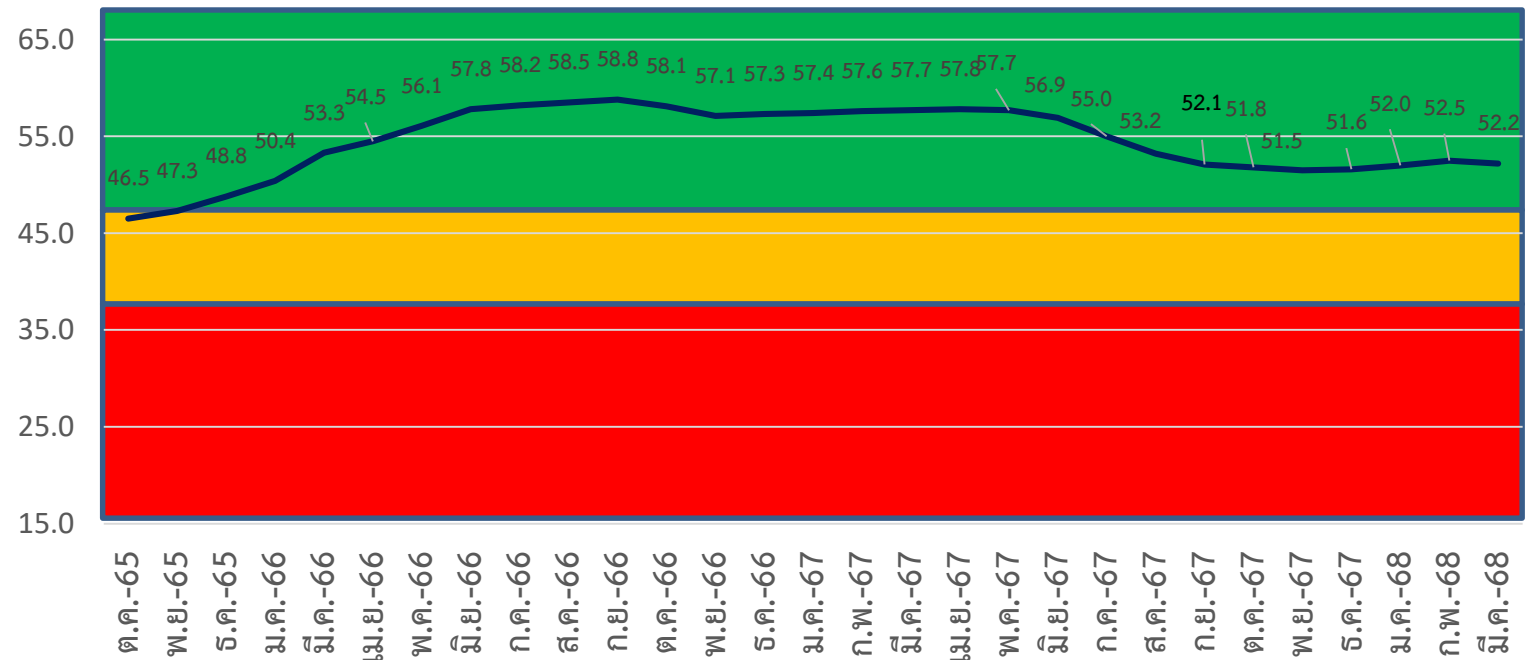
ปัจจัยลบที่สำคัญ ภาคตะวันออก

1. ความกังวลของสถานการณ์เศรษฐกิจโลก โดยเฉพาะการดำเนินนโยบายของประเทศเศรษฐกิจหลัก
2. ความกังวลเกี่ยวกับราคาพลังงาน และค่าจ้างแรงงานที่กระทบต่อต้นทุนของธุรกิจ
3. หนี้สินของครัวเรือนเพิ่มสูงขึ้น
4. สภาพคล่องของภาคธุรกิจบางประเภทเริ่มตึงตัว
5. ต้นทุนการประกอบการที่สูงขึ้น รวมทั้งสถานการณ์อัตราดอกเบี้ยที่อยู่ในระดับสูง
6. ความกังวลของนักลงทุนต่างประเทศที่จะเข้ามาลงทุน

สิ่งที่ต้องการให้เร่งแก้ไข

1. ส่งเสริมทักษะที่เป็นประโยชน์ต่ออาชีพในอนาคต เช่น การใช้ AI หรือนวัตกรรมที่ล้ำสมัย
2. มาตรการแก้ไขอุปสรรคต่อการส่งออกสินค้าของประเทศไทย

	เศรษฐกิจของจังหวัด	การบริโภค	การลงทุน	ท่องเที่ยว	เกษตรกรรม	อุตสาหกรรม	การค้า	การค้าชายแดน	ภาคบริการ	การจ้างงาน
ก.พ.	56.2	59.8	49.7	51.8	51.3	58.8	52.6	49.0	57.6	45.8
มี.ค.	55.7	59.6	49.1	51.7	50.9	59.1	52.4	48.6	57.2	45.4
mom	-0.5	-0.2	-0.6	-0.1	-0.4	0.3	-0.2	-0.4	-0.4	-0.4



	มี.ค.-67	เม.ย.-67	พ.ค.-67	มิ.ย.-67	ก.ค.-67	ส.ค.-67	ก.ย.-67	ต.ค.-67	พ.ย.-67	ธ.ค.-67	ม.ค.-68	ก.พ.-68	มี.ค.-68
ปัจจุบัน	56.0	55.9	55.8	54.9	52.7	50.7	49.5	49.1	48.7	48.8	49.0	49.4	49.1
อนาคต	59.4	59.6	59.5	58.9	57.2	55.7	54.7	54.4	54.3	54.4	54.9	55.5	55.2

ภาคตะวันออกเฉียงเหนือ

ปัจจัยบวกที่สำคัญ ภาคตะวันออกเฉียงเหนือ

1. กิจกรรมส่งเสริมการท่องเที่ยว
2. การพัฒนาโครงสร้างพื้นฐานและสิ่งอำนวยความสะดวกด้านการท่องเที่ยว

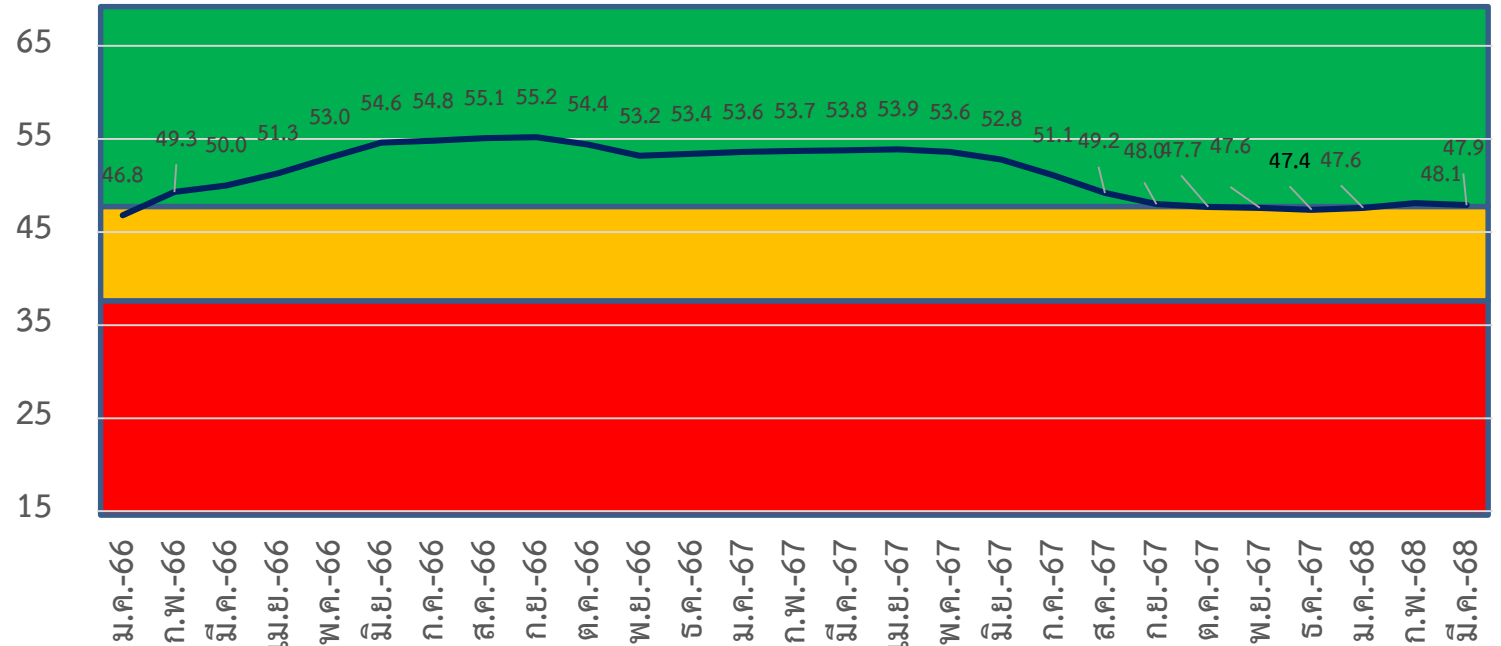
ปัจจัยลบที่สำคัญ ภาคตะวันออกเฉียงเหนือ

1. สภาพอากาศที่แปรปรวน ส่งผลต่อพืชผลทางการเกษตร
2. ต้นทุนค่าจ้างที่เพิ่มขึ้น
3. ความกังวลต่อสถานการณ์หมอกควัน
4. พื้นที่เกษตรบางส่วนได้รับความเสียหายจากสถานการณ์ภัยแล้งที่เกิดขึ้น
5. สภาพคล่องของธุรกิจ รวมทั้งต้นทุนทางการเงินของธุรกิจที่ยังทรงตัวสูง
6. หนี้ครัวเรือนของประชาชน
7. ปัญหาเศรษฐกิจในพื้นที่ทำให้หลายคนระงับการใช้จ่าย

สิ่งที่ต้องการให้เร่งแก้ไข

1. มาตรการแก้ไขปัญหาน้ำสำหรับเกษตรกร
2. มาตรการแก้ปัญหาการเผาไหม้ และฝุ่นละออง PM2.5
3. ส่งเสริมและพัฒนาธุรกิจ SMEs ของไทยให้เข้มแข็ง

	เศรษฐกิจของจังหวัด	การบริโภค	การลงทุน	ท่องเที่ยว	เกษตรกรรม	อุตสาหกรรม	การค้า	การค้าชายแดน	ภาคบริการ	การจ้างงาน
ก.พ.	49.7	51.9	42.3	43.9	47.5	55.4	46.7	44.4	52.3	42.9
มี.ค.	49.2	51.8	41.8	43.8	47.2	55.8	46.6	43.9	52.0	42.6
mom	-0.5	-0.1	-0.5	-0.1	-0.3	0.4	-0.1	-0.5	-0.3	-0.3



	มี.ค.-67	เม.ย.-67	พ.ค.-67	มิ.ย.-67	ก.ค.-67	ส.ค.-67	ก.ย.-67	ต.ค.-67	พ.ย.-67	ธ.ค.-67	ม.ค.-68	ก.พ.-68	มี.ค.-68
ปัจจุบัน	51.7	51.9	51.6	50.8	48.8	46.7	45.2	44.8	44.5	44.1	44.2	44.5	44.3
อนาคต	55.9	55.8	55.6	54.8	53.3	51.7	50.8	50.6	50.7	50.8	51.0	51.6	51.4

ภาคเหนือ

ปัจจัยบวกที่สำคัญของ ภาคเหนือ

1. มาตรการเสริมสภาพคล่องให้กับผู้ประกอบการ
2. การส่งเสริมการท่องเที่ยวที่รัฐบาลดำเนินการอย่างต่อเนื่อง

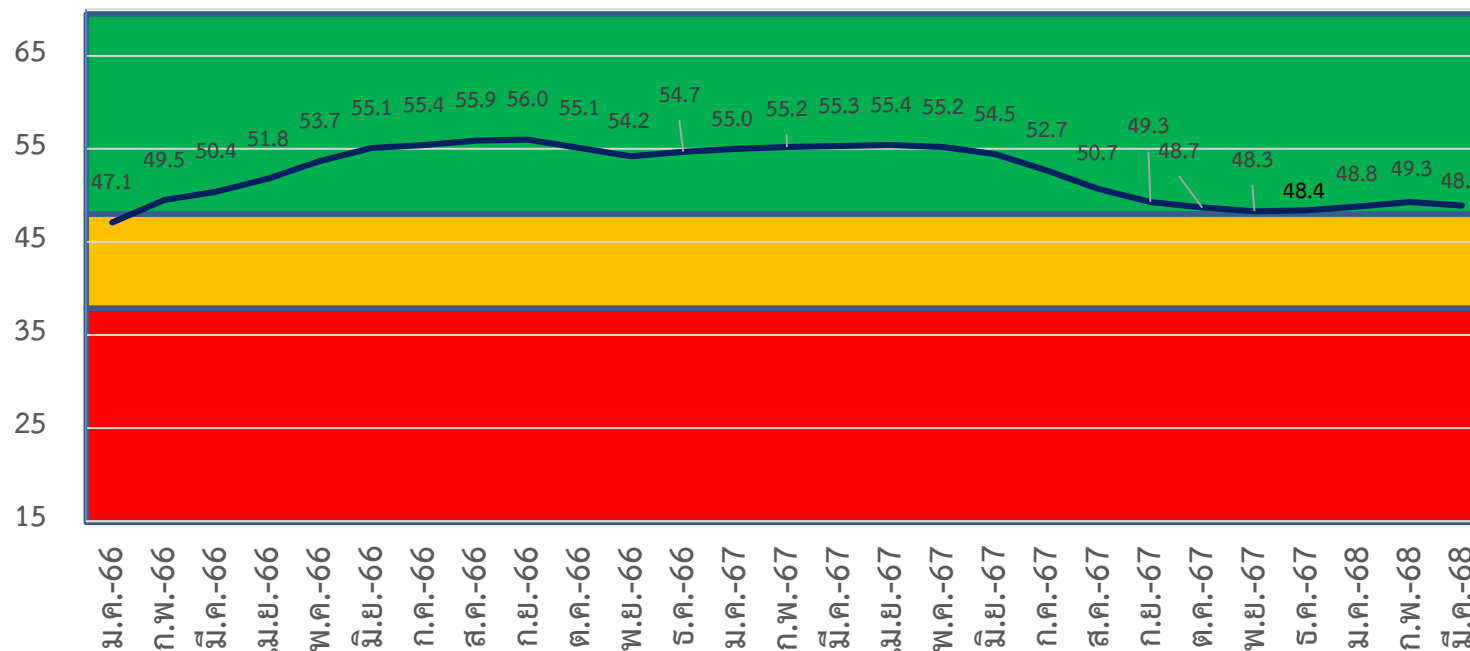
ปัจจัยลบที่สำคัญของ ภาคเหนือ

1. ความกังวลของสถานการณ์หมอกควัน ฝุ่น PM2.5 ที่จะเกิดขึ้นในช่วงหน้าแล้ง
2. ดัชนีธุรกิจที่ยังอยู่ในระดับสูง จากราคาพลังงานที่ยังมีความผันผวน และการปรับขึ้นค่าจ้างแรงงาน
3. ความกังวลจากสถานการณ์ภัยธรรมชาติที่ส่งผลกระทบต่อความเสียหายของภาคธุรกิจ และประชาชนในพื้นที่
4. ภาระดอกเบี้ย และต้นทุนทางการเงินที่สูง
5. ภาระค่าครองชีพ และหนี้สินที่ยังอยู่ในระดับสูง
6. ปัญหานี้ครวเรื้อรังที่ยังบั่นทอนความสามารถในการใช้จ่ายของประชาชน

สิ่งที่ต้องการให้เร่งแก้ไข

1. กระตุ้นการท่องเที่ยวภายในประเทศ และงานเทศกาลสำคัญๆ ในพื้นที่จังหวัดเมืองรอง
2. มาตรการทางการเงินที่ช่วยเหลือภาคธุรกิจที่ขาดสภาพคล่อง

	เศรษฐกิจของจังหวัด	การบริโภค	การลงทุน	ท่องเที่ยว	เกษตรกรรม	อุตสาหกรรม	การค้า	การค้าชายแดน	ภาคบริการ	การจ้างงาน
ก.พ.	51.4	55.8	43.4	51.0	46.5	57.9	48.8	45.1	55.8	42.8
มี.ค.	50.6	55.3	42.5	50.5	45.9	58.0	48.3	44.6	55.2	42.2
mom	-0.8	-0.5	-0.9	-0.5	-0.6	0.1	-0.5	-0.5	-0.6	-0.6



	มี.ค.-67	เม.ย.-67	พ.ค.-67	มิ.ย.-67	ก.ค.-67	ส.ค.-67	ก.ย.-67	ต.ค.-67	พ.ย.-67	ธ.ค.-67	ม.ค.-68	ก.พ.-68	มี.ค.-68
ปัจจุบัน	53.4	53.7	53.4	52.7	50.7	48.4	46.8	46.0	45.4	45.3	45.4	45.8	45.5
อนาคต	57.1	57.0	56.9	56.2	54.7	53.0	51.8	51.4	51.2	51.5	52.1	52.8	52.2

ภาคใต้

ปัจจัยบวกที่สำคัญ ภาคใต้

1. เข้าสู่ฤดูการท่องเที่ยวของทะเลฝั่งตะวันออกหรือฝั่งอ่าวไทย ทำให้มีการจัดกิจกรรมส่งเสริมการท่องเที่ยวอย่างต่อเนื่อง
2. คำสั่งซื้อสินค้าอุตสาหกรรมเพิ่มมากขึ้น การส่งออกมีทิศทางขยายตัว

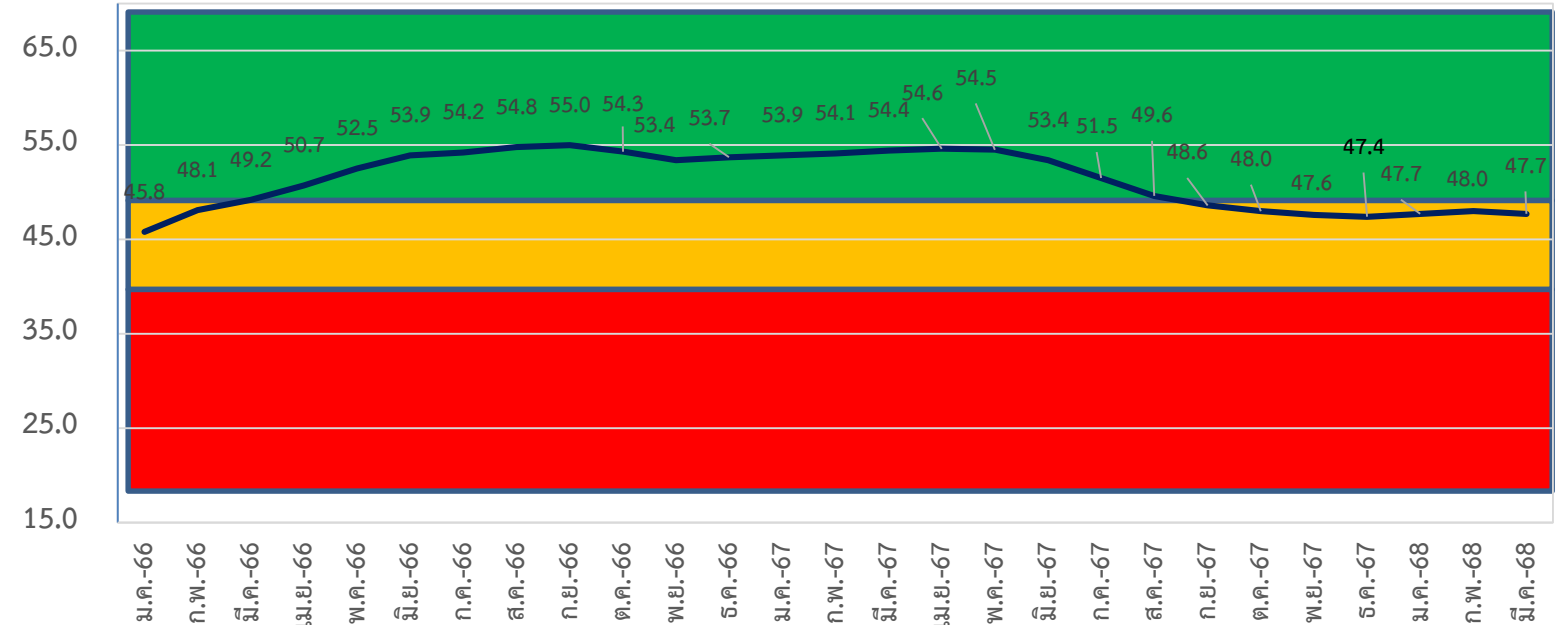
ปัจจัยลบที่สำคัญ ภาคใต้

1. ความกังวลของสถานการณ์เศรษฐกิจโลก โดยเฉพาะการดำเนินนโยบายของประเทศเศรษฐกิจหลัก
2. การฟื้นตัวทางเศรษฐกิจไทยที่ยังมีทิศทางไม่แน่นอน
3. สภาพคล่องของธุรกิจบางประเภทที่ค่อนข้างชะลอตัว
4. ต้นทุนของปัจจัยการผลิตบางอย่างเพิ่มสูงขึ้นต่อเนื่อง
5. การเข้าถึงสินเชื่อของภาคธุรกิจ
6. บางพื้นที่ยังมีฝนตกหนักทำให้เกิดน้ำท่วมฉับพลันและน้ำป่าไหลหลาก

สิ่งที่ต้องการให้เร่งแก้ไข

1. มาตรการกระตุ้นเศรษฐกิจในพื้นที่ให้กลับมาฟื้นตัว โดยเฉพาะสนับสนุนการท่องเที่ยวจากชาวไทยและต่างชาติ
2. พัฒนาสินค้าชุมชนให้มีมาตรฐานสามารถส่งออกไปยังตลาดได้หลากหลาย
3. เพิ่มความเชื่อมั่นของนักลงทุนต่างชาติให้สนใจเข้ามาในประเทศไทย

	เศรษฐกิจของจังหวัด	การบริโภค	การลงทุน	ท่องเที่ยว	เกษตรกรรม	อุตสาหกรรม	การค้า	การค้าชายแดน	ภาคบริการ	การจ้างงาน
ก.พ.	51.2	52.9	41.8	51.8	36.7	55.4	46.4	44.3	55.6	44.5
มี.ค.	50.6	52.7	41.2	51.5	36.1	55.7	46.1	43.9	55.0	44.1
mom	-0.6	-0.2	-0.6	-0.3	-0.6	0.3	-0.3	-0.4	-0.6	-0.4



	มี.ค.-67	เม.ย.-67	พ.ค.-67	มี.ย.-67	ก.ค.-67	ส.ค.-67	ก.ย.-67	ต.ค.-67	พ.ย.-67	ธ.ค.-67	ม.ค.-68	ก.พ.-68	มี.ค.-68
ปัจจุบัน	53.3	53.8	53.7	52.6	50.4	48.2	47.2	46.4	45.9	45.6	45.7	46.0	45.8
อนาคต	55.4	55.3	55.2	54.2	52.5	51.0	49.9	49.5	49.2	49.1	49.7	50.0	49.5



ข้อเสนอแนะต่อภาครัฐ
และแนวทางการดำเนินการของภาคเอกชน

แนวทางการดำเนินการในการแก้ไขปัญหา

- ให้การสนับสนุน SMEs ผ่านมาตรการทางการเงิน เช่น การพักชำระหนี้และการปรับโครงสร้างหนี้ รวมถึงการเพิ่มวงเงินกู้
- การบริหารจัดการน้ำเพื่อจัดสรรให้เพียงพอและเหมาะสมกับภาคการเกษตร อุปโภค-บริโภค และรวมไปถึงอุตสาหกรรมที่เกี่ยวข้อง
- ช่วยลดต้นทุนและเพิ่มความสามารถในการแข่งขันของธุรกิจ โดยเฉพาะการลดขั้นตอนและกฎระเบียบที่ซับซ้อน
- แผนการรองรับต่ออุปสรรคของสินค้าไทยที่ประเทศคู่ค้ากำหนดขึ้นมาเพื่อจำกัดขีดความสามารถการส่งออก
- การส่งเสริมเทคโนโลยีและนวัตกรรมเพื่อสนับสนุนด้านธุรกิจ เช่น การพัฒนาผลิตภัณฑ์และประสิทธิภาพธุรกิจ การพัฒนาคุณภาพสินค้าและบริการ