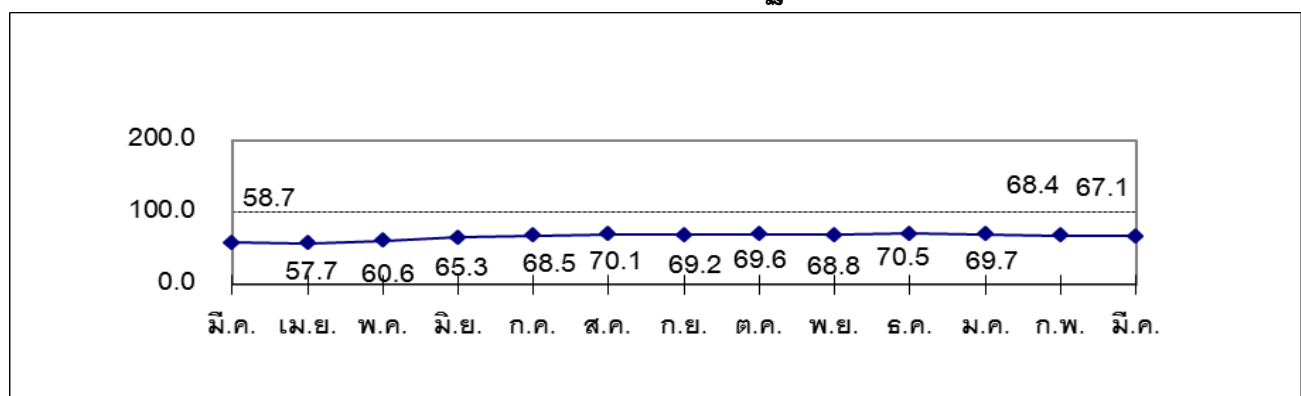


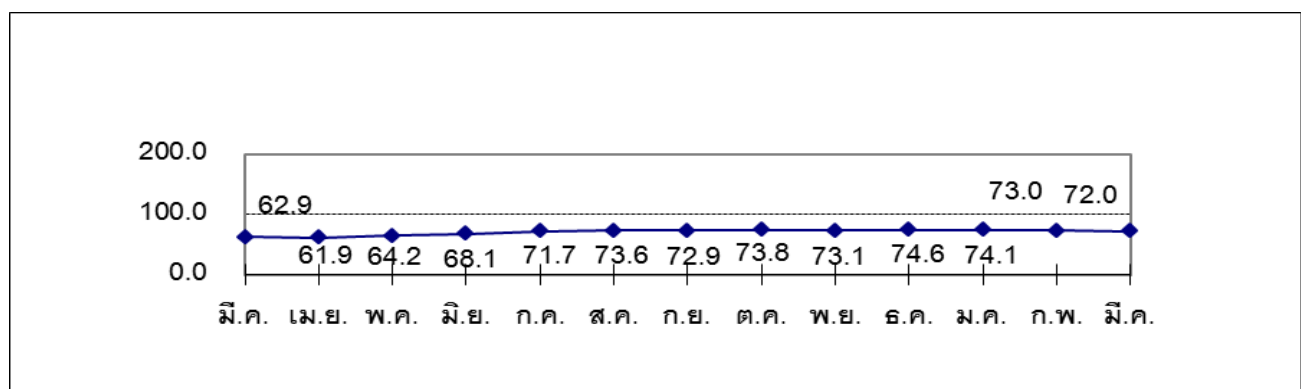
ตารางที่ 2 ดัชนีความเชื่อมั่นของผู้บริโภคในเดือนตุลาคม 2557 ถึงมีนาคม 2558

| รายการ | ตุลาคม | พฤศจิกายน | ธันวาคม | มกราคม | กุมภาพันธ์ | มีนาคม |
|---|--------|-----------|---------|--------|------------|--------|
| 1. ดัชนีความเชื่อมั่นเกี่ยวกับเศรษฐกิจโดยรวม | 69.6 | 68.8 | 70.5 | 69.7 | 68.4 | 67.1 |
| 2. ดัชนีความเชื่อมั่นเกี่ยวกับโอกาสในการหางาน | 73.8 | 73.1 | 74.6 | 74.1 | 73.0 | 72.0 |
| 3. ดัชนีความเชื่อมั่นเกี่ยวกับรายได้ในอนาคต | 97.0 | 96.3 | 98.3 | 97.4 | 95.8 | 94.0 |

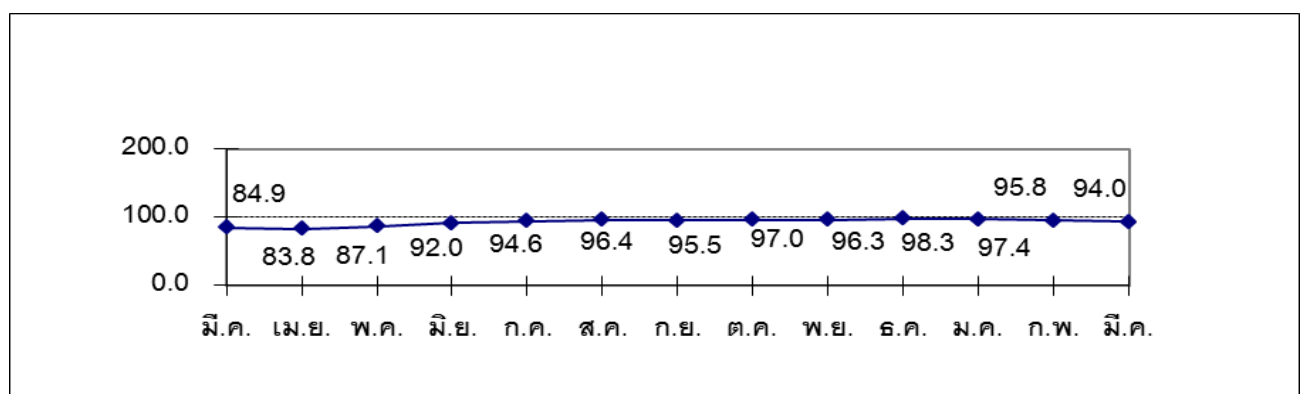
ดัชนีความเชื่อมั่นเกี่ยวกับเศรษฐกิจโดยรวม



ดัชนีความเชื่อมั่นเกี่ยวกับโอกาสในการหางานทำ



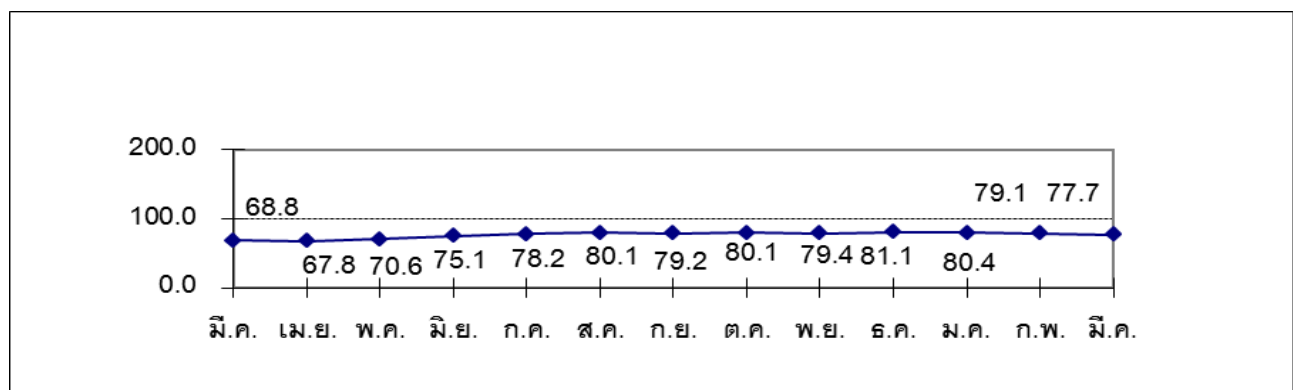
ดัชนีความเชื่อมั่นเกี่ยวกับรายได้ในอนาคต



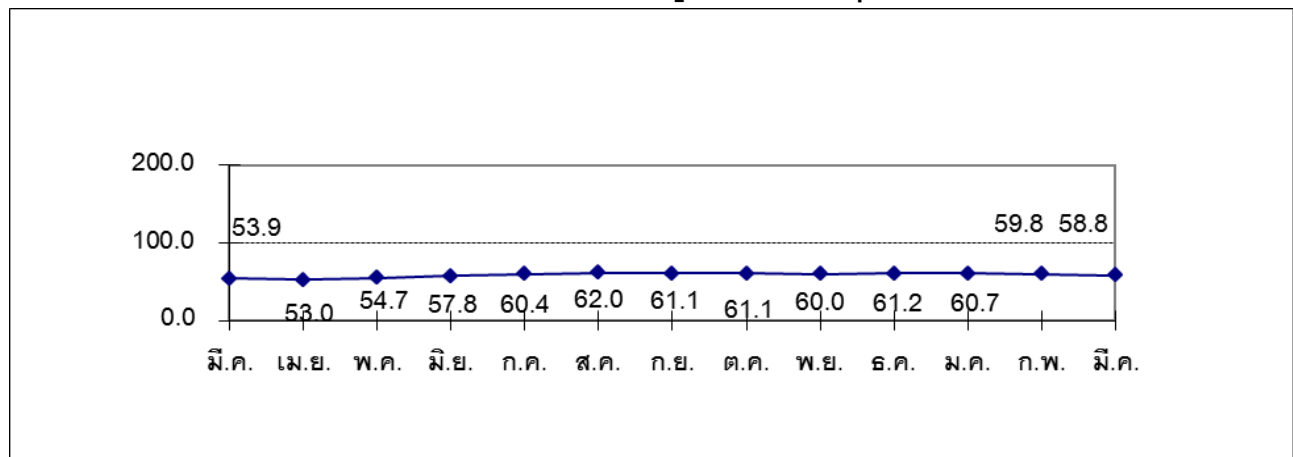
ตารางที่ 3 ดัชนีความเชื่อมั่นในแต่ละช่วงเวลาในเดือนตุลาคม 2557 ถึงมีนาคม 2558

| รายการ | ตุลาคม | พฤศจิกายน | ธันวาคม | มกราคม | กุมภาพันธ์ | มีนาคม |
|---|--------|-----------|---------|--------|------------|--------|
| 1. ดัชนีความเชื่อมั่นของผู้บริโภค | 80.1 | 79.4 | 81.1 | 80.4 | 79.1 | 77.7 |
| 2. ดัชนีความเชื่อมั่นของผู้บริโภคในปัจจุบัน | 61.1 | 60.0 | 61.2 | 60.7 | 59.8 | 58.8 |
| 3. ดัชนีความเชื่อมั่นของผู้บริโภคในอนาคต | 87.2 | 86.7 | 88.7 | 87.9 | 86.4 | 84.9 |

ดัชนีความเชื่อมั่นของผู้บริโภค



ดัชนีความเชื่อมั่นของผู้บริโภคในปัจจุบัน



ดัชนีความเชื่อมั่นของผู้บริโภคในอนาคต

