



ดัชนีความเชื่อมั่นของผู้บริโภค

UTCC's Consumer Index

ศูนย์พยากรณ์เศรษฐกิจและธุรกิจ มหาวิทยาลัยหอการค้าไทย

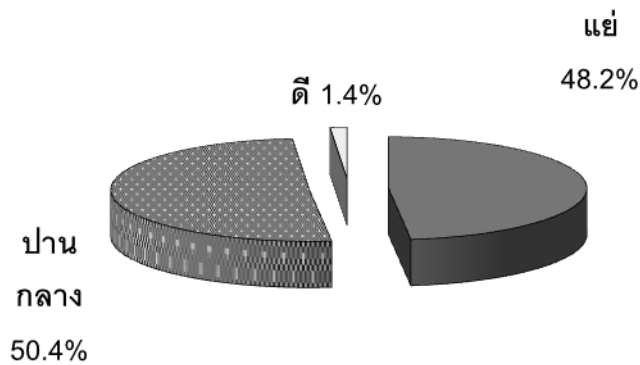
โทร. 0-2697-6340-1

โทรสาร 0-2697-6342

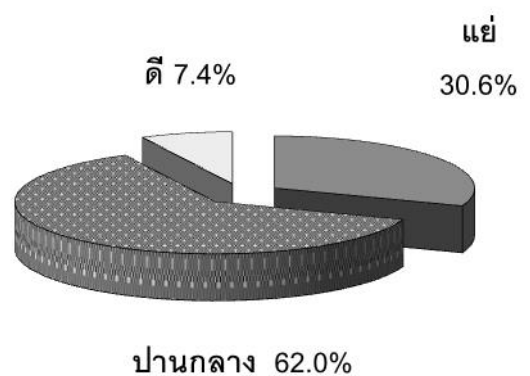
ผลการสำรวจความเชื่อมั่นเกี่ยวกับเศรษฐกิจไทยเดือนพฤษภาคม 2558

ความเชื่อมั่นของผู้บริโภคปรับตัวลดลงต่อเนื่องเป็นเดือนที่ 5 และต่ำสุดในรอบ 11 เดือน

เปรียบเทียบความเชื่อมั่นเกี่ยวกับภาวะเศรษฐกิจในปัจจุบันและใน 6 เดือนข้างหน้า

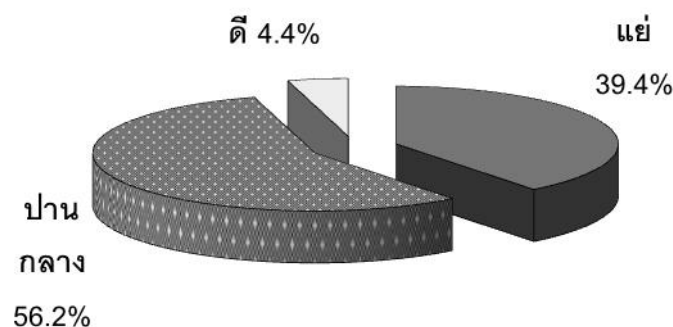


ความเชื่อมั่นเกี่ยวกับภาวะเศรษฐกิจ
ในปัจจุบัน



ความเชื่อมั่นเกี่ยวกับภาวะเศรษฐกิจ
ใน 6 เดือนข้างหน้า

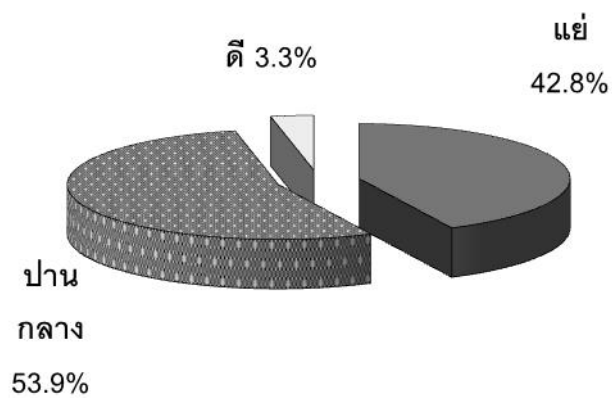
ประชาชนส่วนใหญ่ยังมีความเชื่อมั่นเกี่ยวกับเศรษฐกิจไทยในระดับปานกลาง



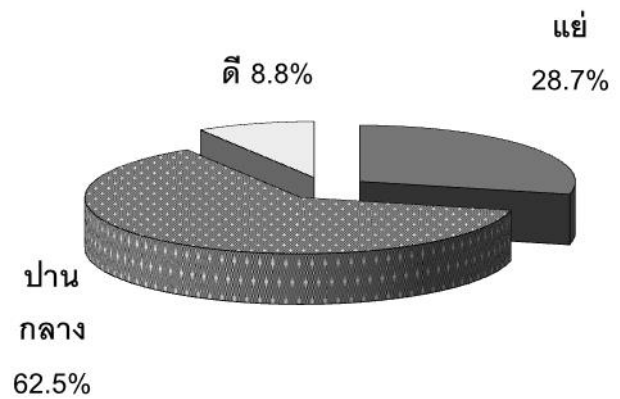
ดัชนีความเชื่อมั่นเกี่ยวกับเศรษฐกิจไทยโดยรวมเท่ากับ 65.0

ความเชื่อมั่นเกี่ยวกับโอกาสการทำงานทำโดยทั่วไป

เปรียบเทียบความเชื่อมั่นเกี่ยวกับโอกาสการทำงานทำในปัจจุบันและใน 6 เดือนข้างหน้า

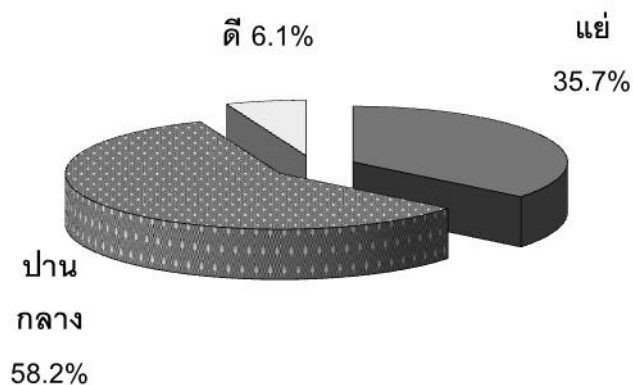


ความเชื่อมั่นเกี่ยวกับโอกาส
การทำงานทำในปัจจุบัน



ความเชื่อมั่นเกี่ยวกับโอกาส
การทำงานทำใน 6 เดือนข้างหน้า

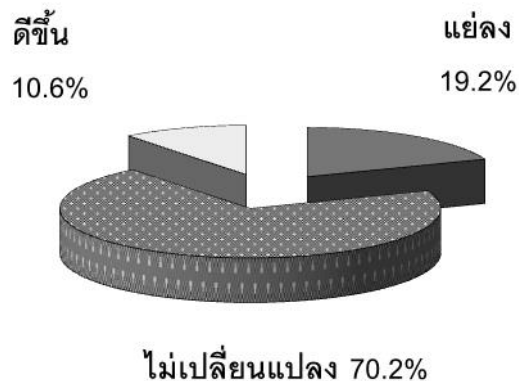
ประชาชนส่วนใหญ่มีความเชื่อมั่นเกี่ยวกับโอกาสการทำงานทำในระดับปานกลาง



ดัชนีความเชื่อมั่นเกี่ยวกับโอกาสการทำงานทำเท่ากับ 70.3

ความเชื่อมั่นเกี่ยวกับรายได้ในอนาคต

ประชาชนส่วนใหญ่มั่นใจว่ารายได้ในอนาคตของตนไม่เปลี่ยนแปลง



ดัชนีความเชื่อมั่นเกี่ยวกับรายได้ในอนาคตเท่ากับ 91.4

ตารางที่ 1 ผลสำรวจความเชื่อมั่นของผู้บริโภคในเดือนเมษายนและพฤษภาคม 2558

รายการ	เมษายน 2558			พฤษภาคม 2558		
	ดี/ ดีขึ้น	ปานกลาง/ ไม่ เปลี่ยนแปลง	แย่/ แย่ลง	ดี/ ดีขึ้น	ปานกลาง/ ไม่ เปลี่ยนแปลง	แย่/ แย่ลง
1. ภาวะเศรษฐกิจในปัจจุบัน	1.6	51.2	47.2	1.4	50.4	48.2
2. ภาวะเศรษฐกิจใน 6 เดือนข้างหน้า	7.6	62.4	30.0	7.4	62.0	30.6
3. โอกาสในการหางานทำในปัจจุบัน	3.5	54.5	42.0	3.3	53.9	42.8
4. โอกาสในการหางานทำใน 6 เดือน ข้างหน้า	9.0	62.9	28.1	8.8	62.5	28.7
5. รายได้ใน 6 เดือนข้างหน้า	10.9	70.9	18.2	10.6	70.2	19.2
6. ภาวะเศรษฐกิจโดยรวม	4.6	56.8	38.6	4.4	56.2	39.4
7. โอกาสในการหางานรวม	6.3	58.7	35.0	6.1	58.2	35.7