



ดัชนีความเชื่อมั่นของผู้บริโภค

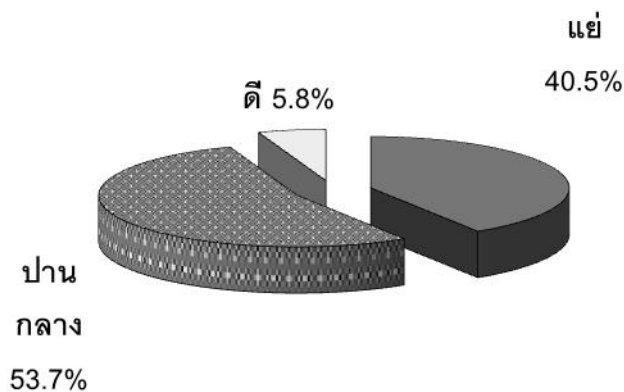
UTCC's Consumer Index

ศูนย์พยากรณ์เศรษฐกิจและธุรกิจ มหาวิทยาลัยหอการค้าไทย
โทร. 0-2697-6340-1 โทรสาร 0-2697-6342

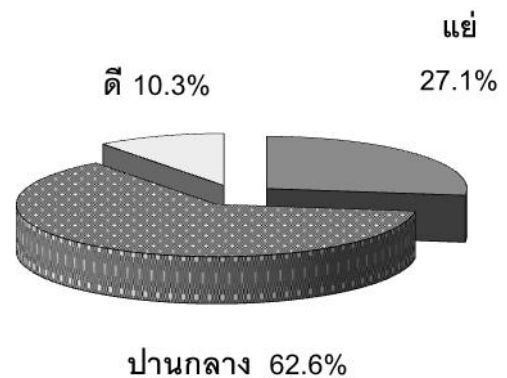
ผลการสำรวจความเชื่อมั่นเกี่ยวกับเศรษฐกิจไทยเดือนเมษายน 2556

ความเชื่อมั่นของผู้บริโภคปรับลดลงเป็นครั้งแรกในรอบ 7 เดือนเนื่องจากความกังวลเรื่องการแข็งค่าของเงินบาท

เปรียบเทียบความเชื่อมั่นเกี่ยวกับภาวะเศรษฐกิจในปัจจุบันและใน 6 เดือนข้างหน้า

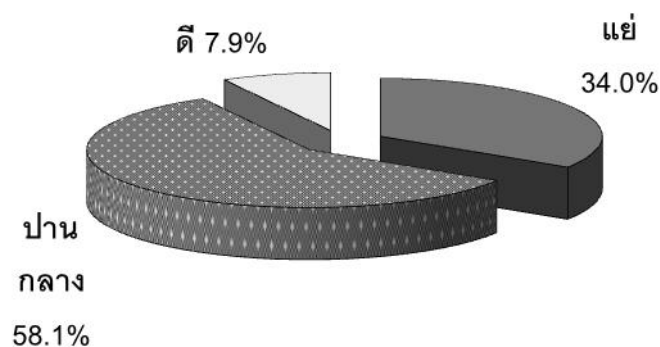


ความเชื่อมั่นเกี่ยวกับภาวะเศรษฐกิจ
ในปัจจุบัน



ความเชื่อมั่นเกี่ยวกับภาวะเศรษฐกิจ
ใน 6 เดือนข้างหน้า

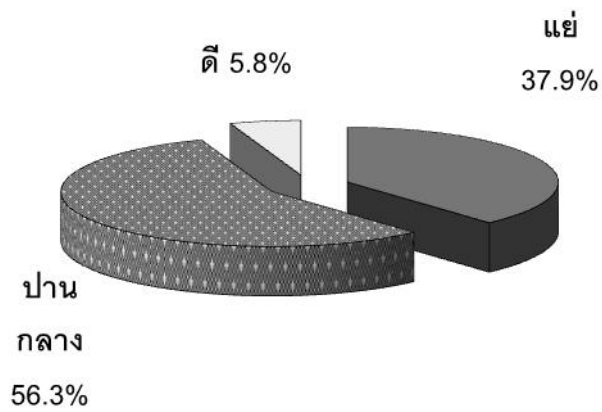
ประชาชนส่วนใหญ่ยังมีความเชื่อมั่นเกี่ยวกับเศรษฐกิจไทยในระดับปานกลาง



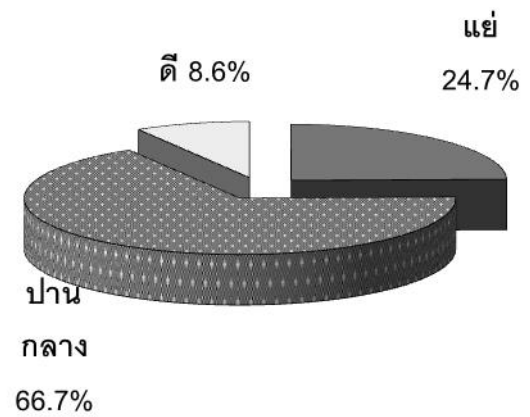
ดัชนีความเชื่อมั่นเกี่ยวกับเศรษฐกิจไทยโดยรวมเท่ากับ 73.9

ความเชื่อมั่นเกี่ยวกับโอกาสการทำงานทำโดยทั่วไป

เปรียบเทียบความเชื่อมั่นเกี่ยวกับโอกาสการทำงานทำในปัจจุบันและใน 6 เดือนข้างหน้า

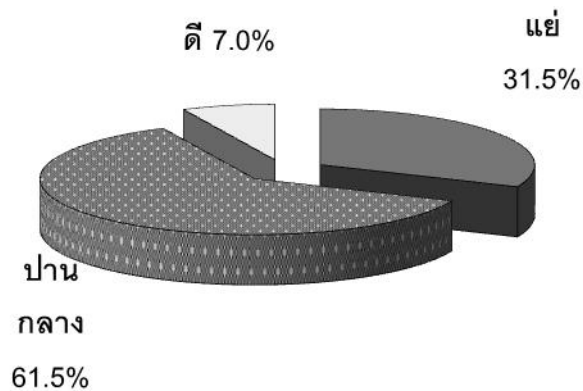


ความเชื่อมั่นเกี่ยวกับโอกาส
การทำงานทำในปัจจุบัน



ความเชื่อมั่นเกี่ยวกับโอกาส
การทำงานทำใน 6 เดือนข้างหน้า

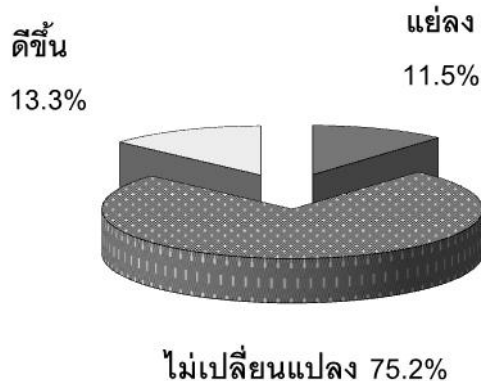
ประชาชนส่วนใหญ่มีความเชื่อมั่นเกี่ยวกับโอกาสการทำงานทำในระดับปานกลาง



ดัชนีความเชื่อมั่นเกี่ยวกับโอกาสการทำงานทำเท่ากับ 75.5

ความเชื่อมั่นเกี่ยวกับรายได้ในอนาคต

ประชาชนส่วนใหญ่มั่นใจว่ารายได้ในอนาคตของตนไม่เปลี่ยนแปลง



ดัชนีความเชื่อมั่นเกี่ยวกับรายได้ในอนาคตเท่ากับ 101.8

ตารางที่ 1 ผลสำรวจความเชื่อมั่นของผู้บริโภคในเดือนมีนาคมและเมษายน 2556

รายการ	มีนาคม 2556			เมษายน 2556		
	ดี/ ดีขึ้น	ปานกลาง/ ไม่ เปลี่ยนแปลง	แย่/ แย่ลง	ดี/ ดีขึ้น	ปานกลาง/ ไม่ เปลี่ยนแปลง	แย่/ แย่ลง
1. ภาวะเศรษฐกิจในปัจจุบัน	5.8	53.7	40.5	5.5	53.5	41.0
2. ภาวะเศรษฐกิจใน 6 เดือนข้างหน้า	11.0	62.6	26.4	10.3	62.6	27.1
3. โอกาสในการหางานทำในปัจจุบัน	5.8	56.3	37.9	5.4	56.3	38.3
4. โอกาสในการหางานทำใน 6 เดือน ข้างหน้า	9.2	66.5	24.3	8.6	66.7	24.7
5. รายได้ใน 6 เดือนข้างหน้า	13.7	75.5	10.8	13.3	75.2	11.5
6. ภาวะเศรษฐกิจโดยรวม	8.4	58.2	33.4	7.9	58.1	34.0
7. โอกาสในการหางานรวม	7.5	61.4	31.1	7.0	61.5	31.5