



UTCC University of
the Thai Chamber
of Commerce
มหาวิทยาลัยหอการค้าไทย



UTCC
Center for Economic
and Business Forecasting
ศูนย์พยากรณ์เศรษฐกิจและธุรกิจ



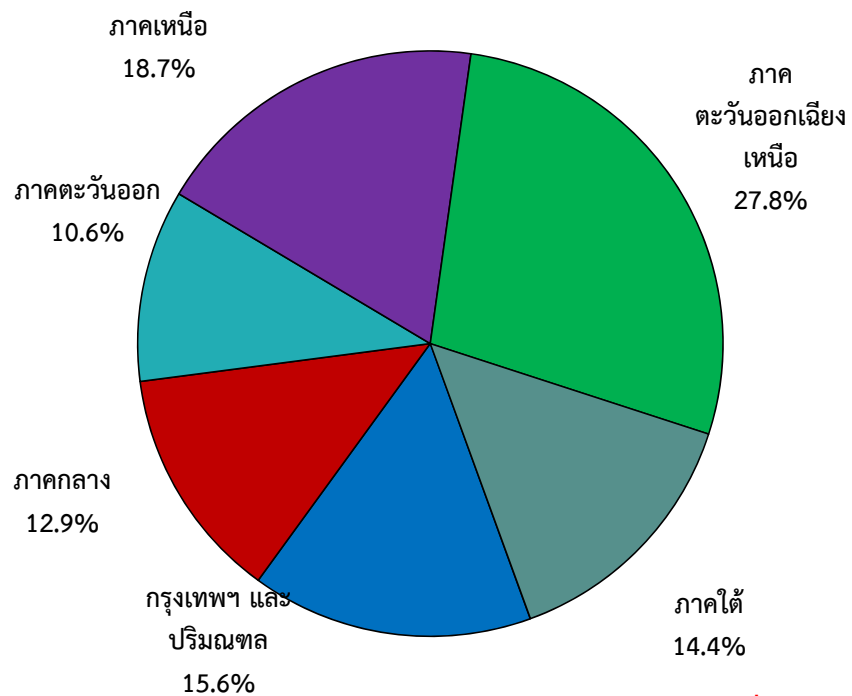
ดัชนีสถานการณ์ธุรกิจ SMEs และ ดัชนีความสามารถในการแข่งขันของธุรกิจ SMEs ประจำไตรมาสที่ 1/2561

ธนาคารพัฒนาวิสาหกิจขนาดกลางและขนาดย่อมแห่งประเทศไทย
ร่วมกับศูนย์พยากรณ์เศรษฐกิจและธุรกิจ มหาวิทยาลัยหอการค้าไทย

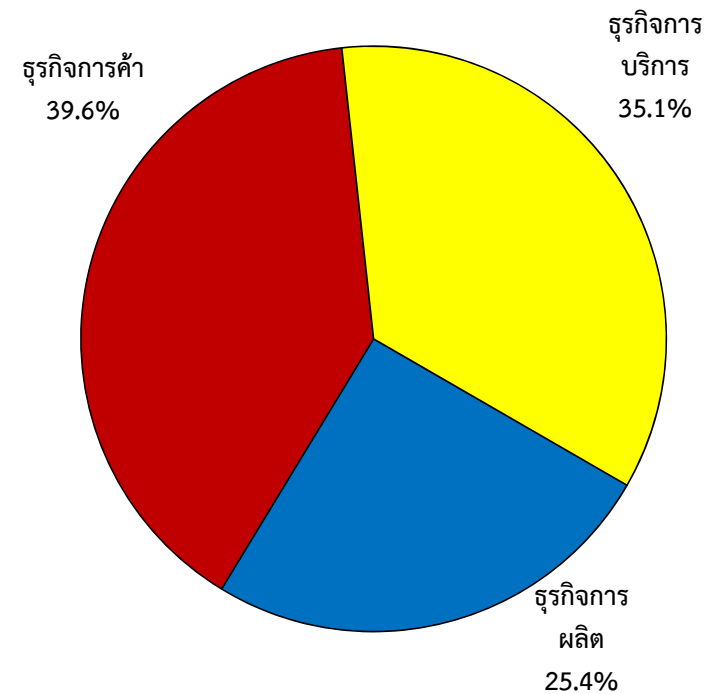
ลักษณะทั่วไปของกลุ่มตัวอย่าง

สัดส่วนของกลุ่มตัวอย่าง (1)

จำแนกตามภูมิภาค



ประเภทของธุรกิจ

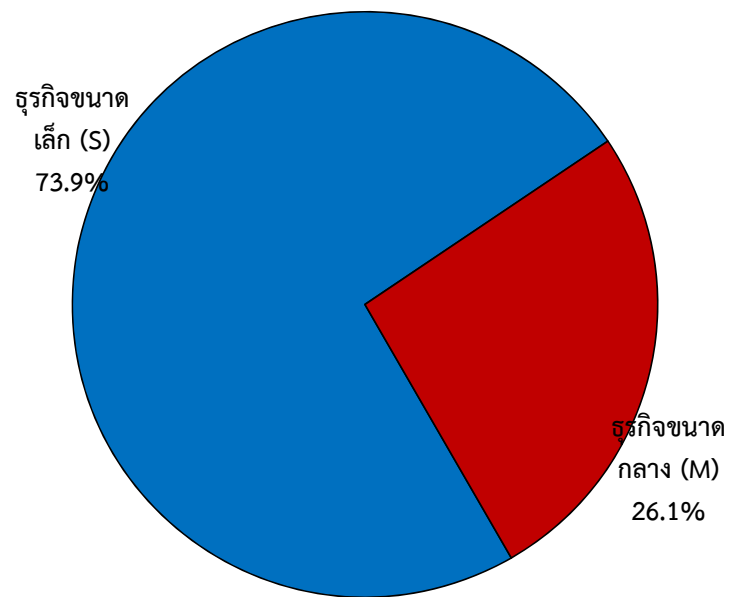


ช่วงที่สำรวจข้อมูล: 5-20 เมษายน 2561

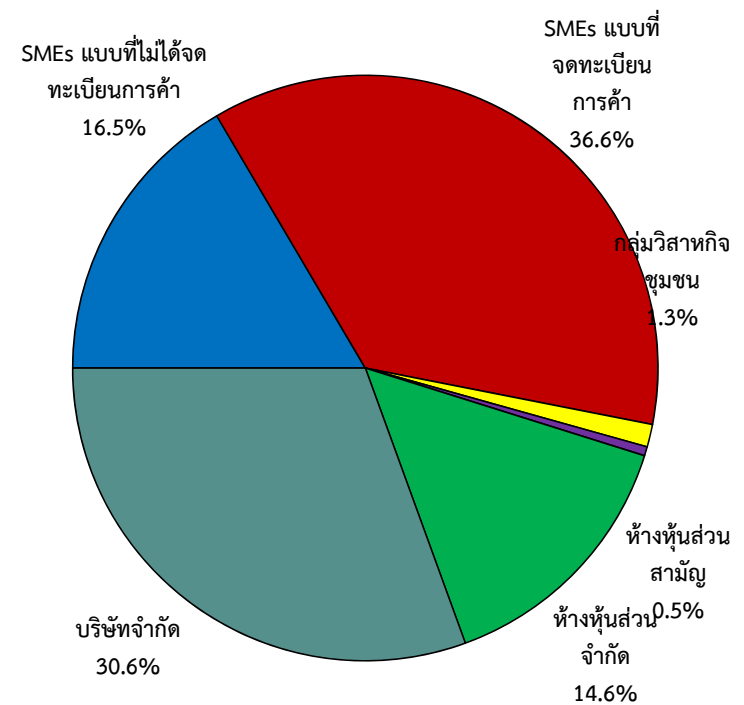
จำนวนตัวอย่าง: 1,253 ตัวอย่าง

สัดส่วนของกลุ่มตัวอย่าง (2)

จำแนกตามขนาดของธุรกิจ

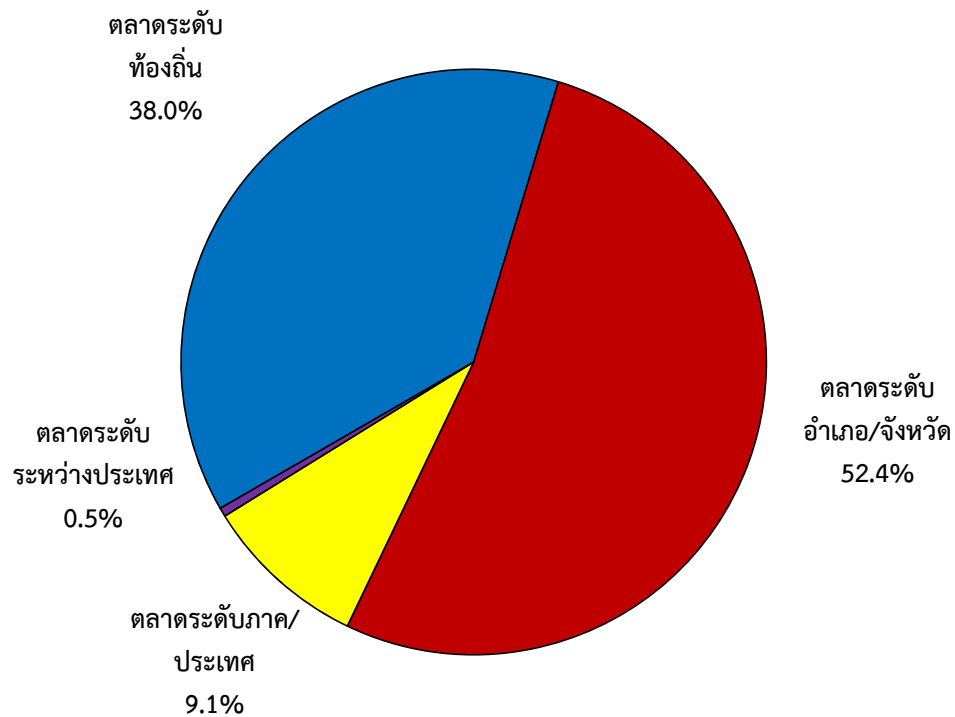


รูปแบบการดำเนินธุรกิจ

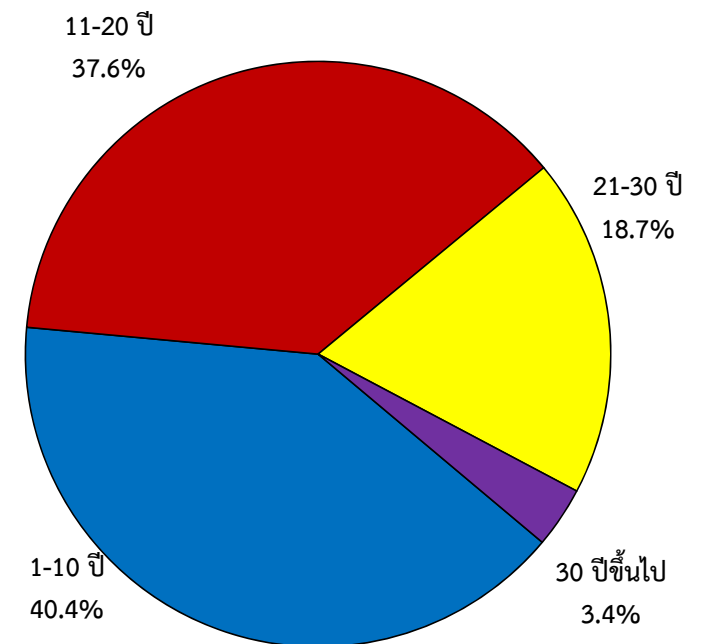


สัดส่วนของกลุ่มตัวอย่าง (3)

จำแนกตามระดับตลาดการแข่งขัน



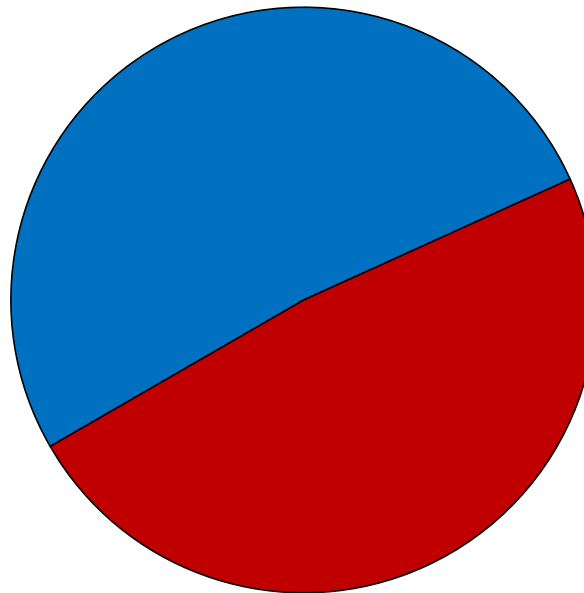
จำแนกระยะเวลาที่เปิดดำเนินการ



สัดส่วนของกลุ่มตัวอย่าง (4)

จำแนกตามลักษณะการเป็นลูกค้า

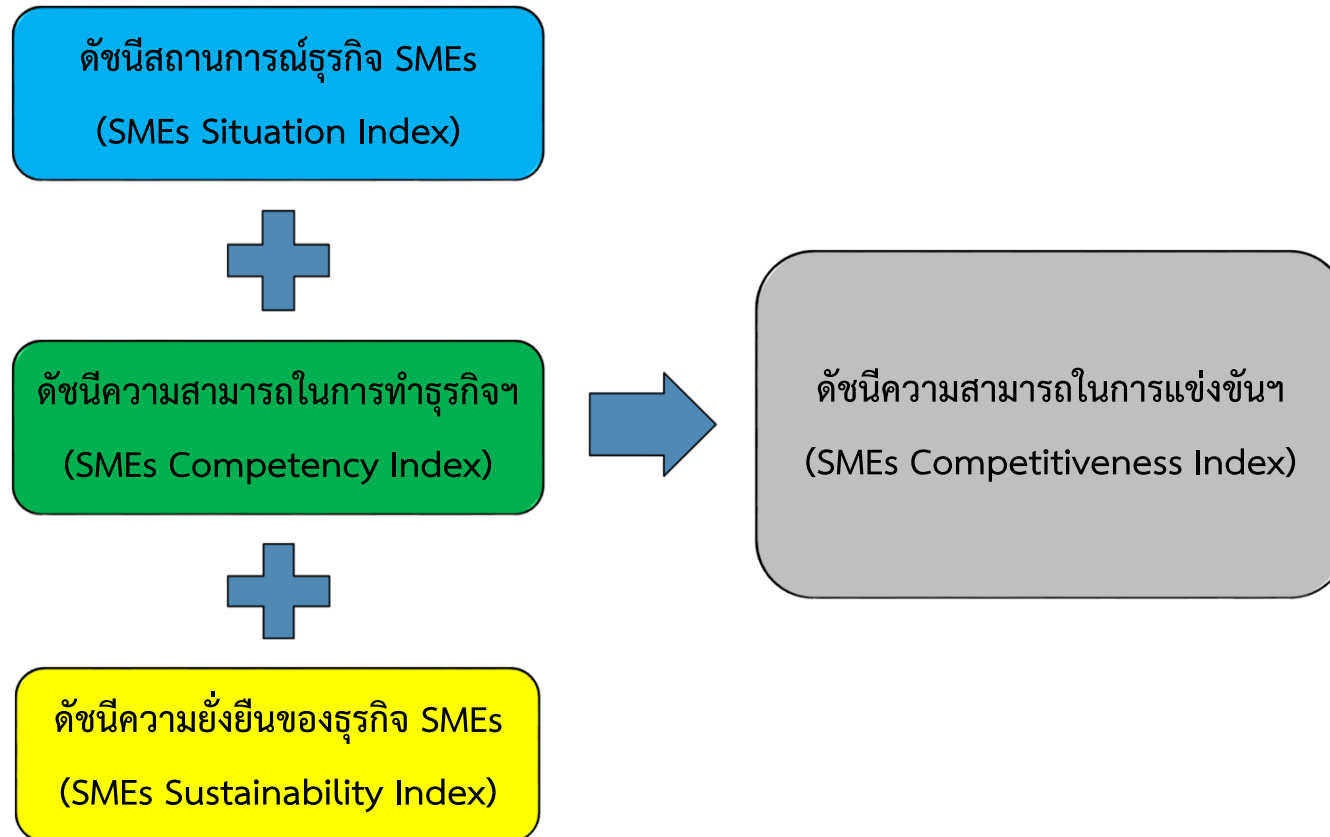
ไม่ใช่ลูกค้า SME
Bank
51.6%



ลูกค้า SME Bank
48.4%

ดัชนีความสามารถในการแข่งขันฯ ประจำปีไตรมาสที่ 1/2561

องค์ประกอบของดัชนีความสามารถในการแข่งขันฯ



ค่าดัชนีฯ จะมีค่าสูงสุดเท่ากับ 100 และมีค่าต่ำสุดเท่ากับ 0 โดยถ้าหาก ...

ดัชนีฯ มีค่าสูงกว่าระดับ 50



- แสดงว่า ผู้ประกอบการธุรกิจ SMEs เห็นว่าสถานการณ์ด้านนั้นๆ อยู่ในเกณฑ์ที่ดี หรือมีแนวโน้มที่จะดีขึ้น

ดัชนีฯ มีค่าเท่ากับระดับ 50



- แสดงว่า ผู้ประกอบการธุรกิจ SMEs เห็นว่าสถานการณ์ด้านนั้นๆ อยู่ในเกณฑ์ปานกลาง หรือมีแนวโน้มทรงตัว

ดัชนีฯ มีค่าต่ำกว่าระดับ 50

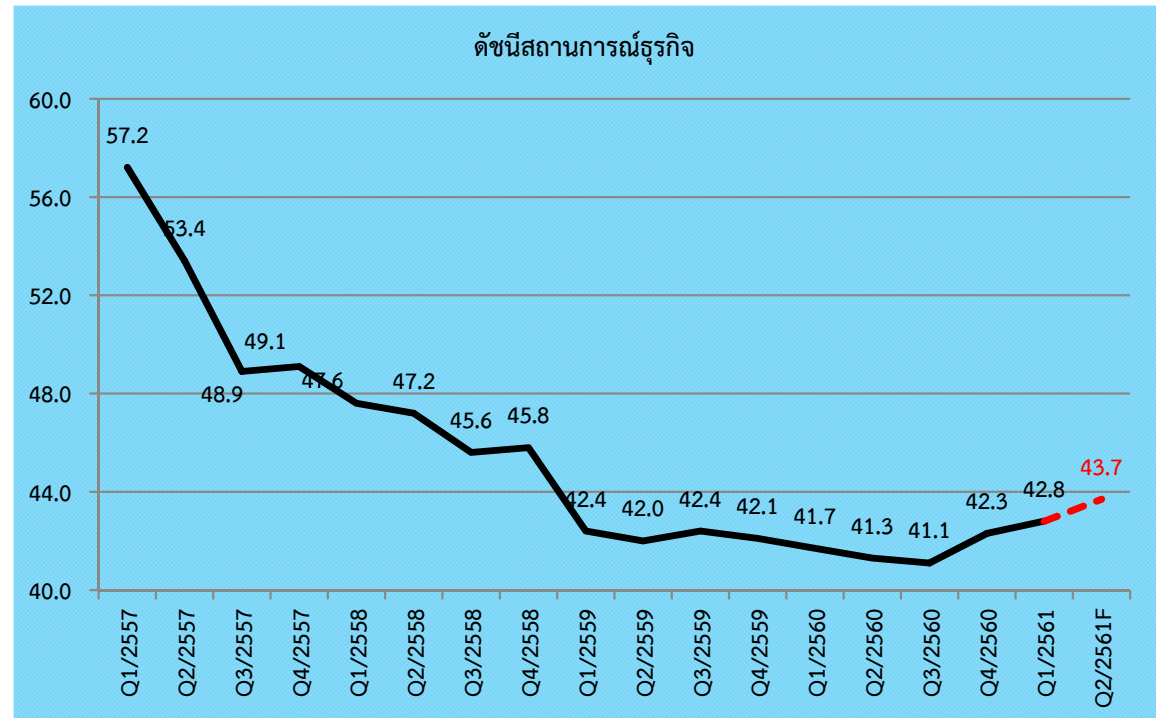


- แสดงว่า ผู้ประกอบการธุรกิจ SMEs เห็นว่าสถานการณ์ด้านนั้นๆ อยู่ในเกณฑ์ที่แย่ หรือมีแนวโน้มที่จะแย่ลง

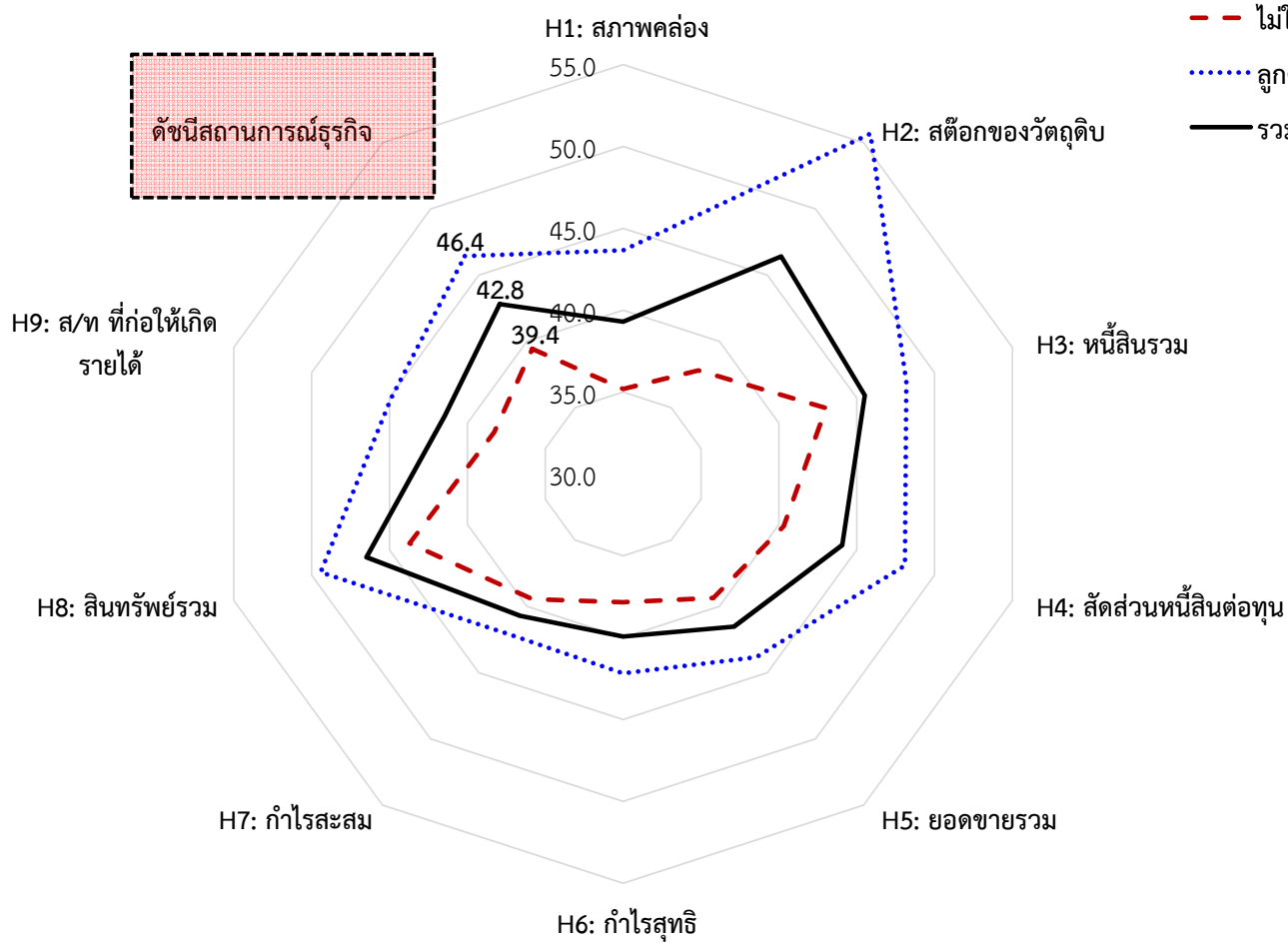
ดัชนีสถานการณ์ธุรกิจ ไตรมาสที่ 1/2561

ดัชนีสถานการณ์ธุรกิจ ไตรมาสที่ 1/2561 อยู่ที่ระดับ 42.8 ปรับตัวเพิ่มขึ้น 0.5 จุด เมื่อเทียบกับไตรมาสที่ผ่านมา

	H1: สภาพคล่อง	H2: สต็อกของวัตถุดิบ	H3: หนี้สินรวม	H4: สัดส่วนหนี้สินต่อทุน	H5: ยอดขายรวม	H6: กำไรสุทธิ	H7: กำไรสะสม	H8: สินทรัพย์รวม	H9: ส/ท ที่ก่อให้เกิดรายได้	ดัชนี สถานการณ์ ธุรกิจ
Q2/2560	39.1	39.6	41.9	40.0	39.7	41.3	42.1	45.6	42.4	41.3
Q3/2560	39.0	39.4	41.6	39.8	39.7	41.0	41.8	45.3	42.1	41.1
Q4/2560	41.4	45.7	44.1	42.0	41.2	40.5	40.9	44.8	40.3	42.3
Q1/2561	39.3	46.4	45.5	44.1	41.5	39.9	40.7	46.5	41.5	42.8
การเปลี่ยนแปลง	-2.1	0.7	1.4	2.1	0.3	-0.4	-0.2	1.7	1.2	0.5

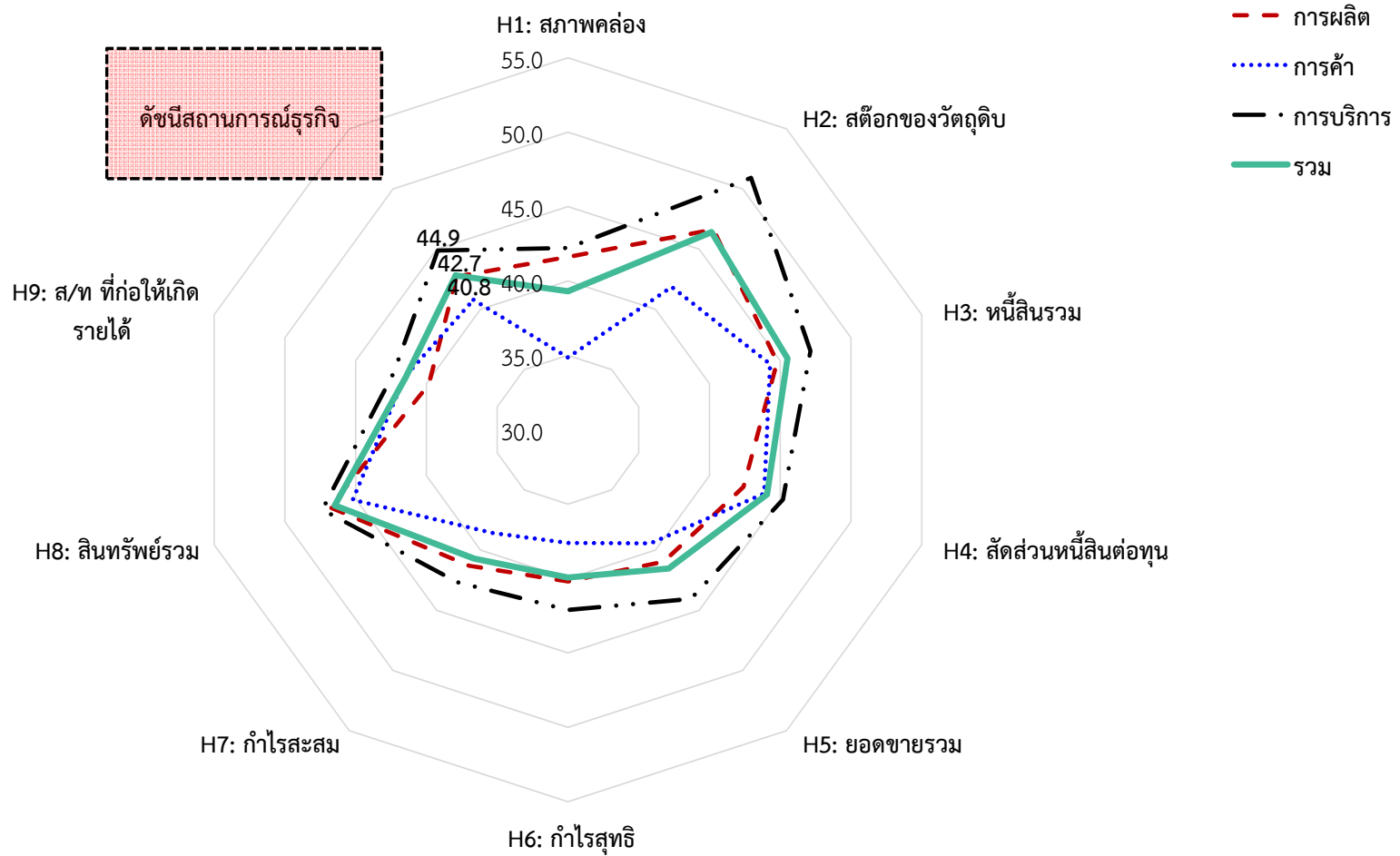


ดัชนีสถานการณ์ธุรกิจ ไตรมาสที่ 1/2561 จำแนกตามลักษณะการเป็นลูกค้า



		H1: สภาพคล่อง	H2: สต็อกของวัตถุดิบ	H3: หนี้สินรวม	H4: สัดส่วนหนี้สินต่อทุน	H5: ยอดขายรวม	H6: กำไรสุทธิ	H7: กำไรสะสม	H8: สินทรัพย์รวม	H9: ส/ท ที่ก่อให้เกิดรายได้	ดัชนีสถานการณ์ธุรกิจ
Q4/2560	ไม่ใช่ลูกค้า	39.7	43.1	41.6	38.9	39.9	40.2	39.5	41.4	38.2	40.2
	ลูกค้า SME Bank	43.2	48.4	46.7	45.3	42.6	40.8	42.3	48.4	42.6	44.5
Q1/2561	ไม่ใช่ลูกค้า	35.2	37.8	43.0	40.3	39.4	37.8	39.4	43.7	38.3	39.4
	ลูกค้า SME Bank	43.7	55.7	48.2	48.1	43.8	42.2	42.1	49.4	44.9	46.4
การเปลี่ยนแปลง	ไม่ใช่ลูกค้า	-4.5	-5.3	1.4	1.4	-0.5	-2.4	-0.1	2.3	0.1	-0.8
	ลูกค้า SME Bank	0.5	7.3	1.5	2.8	1.2	1.4	-0.2	1.0	2.3	1.9

ดัชนีสถานการณธุรกิจ ไตรมาสที่ 1/2561 จำแนกตามประเภทธุรกิจ



ดัชนีสถานการณ์ธุรกิจ ไตรมาสที่ 1/2561 จำแนกตามธุรกิจการผลิต

	H1: สภาพคล่อง	H2: สต็อกของวัตถุดิบ	H3: หนี้สินรวม	H4: ส่วนหนี้สินต่อทุน	H5: ยอดขายรวม	H6: กำไรสุทธิ	H7: กำไรสะสม	H8: สินทรัพย์รวม	H9: ส/ท ที่ก่อให้เกิดรายได้	ดัชนีสถานการณ์ธุรกิจ
ธุรกิจอาหาร และเครื่องดื่ม	44.9	48.9	42.1	41.0	38.8	38.8	37.1	42.7	32.0	40.7
ธุรกิจสิ่งทอ และแฟชั่น	42.9	40.2	44.0	41.7	41.7	44.0	45.2	45.2	39.3	42.7
ธุรกิจหัตถกรรม	46.9	46.9	43.8	43.8	34.4	37.5	37.5	43.8	28.1	40.3
ธุรกิจพลาสติก และยาง	45.2	51.6	54.8	51.6	51.6	40.3	46.8	59.7	53.2	50.5
ธุรกิจอัญมณี และเครื่องประดับ	36.1	55.6	36.1	36.1	30.6	33.3	41.7	44.4	36.1	38.9
ธุรกิจชิ้นส่วนยานยนต์	42.9	46.4	46.4	46.4	50.0	46.4	50.0	50.0	50.0	47.6
ธุรกิจสิ่งพิมพ์	27.3	38.6	45.5	45.5	36.4	38.6	45.5	54.5	50.0	42.4
ธุรกิจเฟอร์นิเจอร์ และผลิตภัณฑ์จากไม้	32.9	40.2	46.3	40.2	47.6	42.7	37.8	42.7	42.7	41.5
รวม	39.3	46.4	45.5	44.1	41.5	39.9	40.7	46.5	41.5	42.8

ดัชนีสถานการณ์ธุรกิจ ไตรมาสที่ 1/2561 จำแนกตามธุรกิจการค้า

	H1: สภาพคล่อง	H2: สต็อกของวัตถุดิบ	H3: หนี้สินรวม	H4: สัดส่วนหนี้สินต่อทุน	H5: ยอดขายรวม	H6: กำไรสุทธิ	H7: กำไรสะสม	H8: สินทรัพย์รวม	H9: ส/ท ที่ก่อให้เกิดรายได้	ดัชนีสถานการณ์ธุรกิจ
ธุรกิจค้าส่ง	32.4	36.6	39.1	39.5	35.7	35.0	34.7	38.6	34.3	36.2
ธุรกิจค้าปลีก	38.4	49.5	51.8	50.3	44.8	41.3	44.3	54.8	52.3	47.5
รวม	39.3	46.4	45.5	44.1	41.5	39.9	40.7	46.5	41.5	42.8

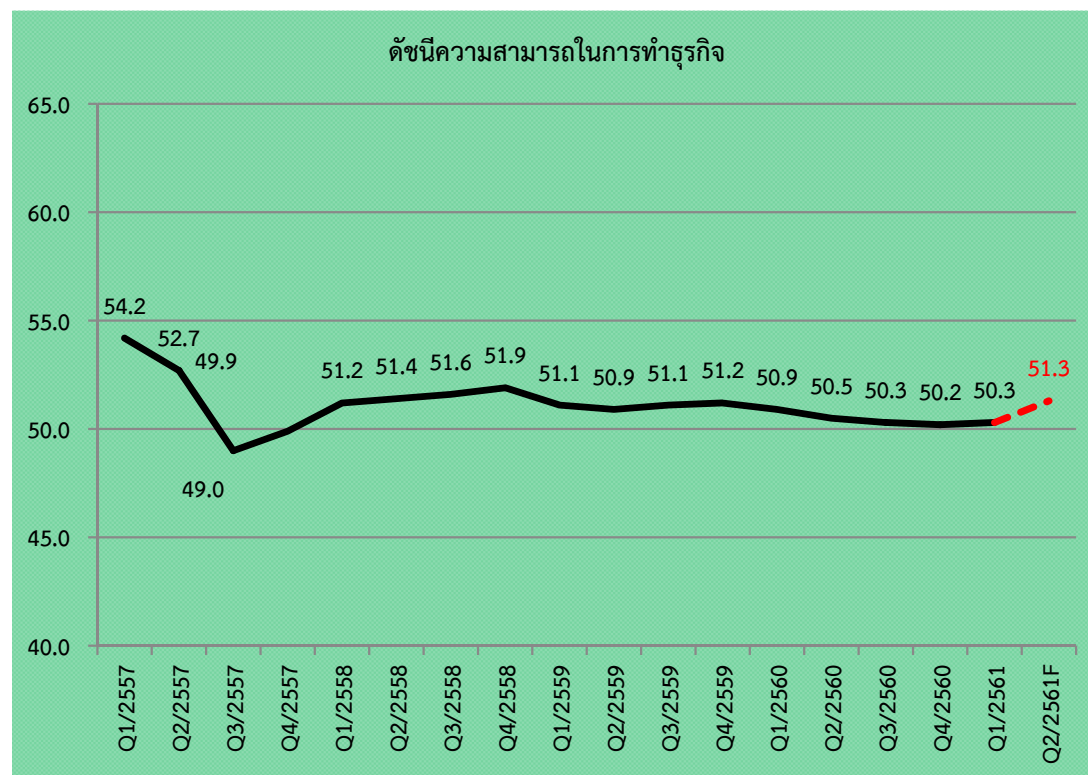
ดัชนีสถานการณ์ธุรกิจ ไตรมาสที่ 1/2561 จำแนกตามประเภทธุรกิจบริการ

	H1: สภาพคล่อง	H2: สต็อกของวัตถุดิบ	H3: หนี้สินรวม	H4: ส่วนหนี้สินต่อ ทุน	H5: ยอดขายรวม	H6: กำไรสุทธิ	H7: กำไรสะสม	H8: สินทรัพย์รวม	H9: ส/ท ที่ก่อให้เกิด รายได้	ดัชนีสถานการณ์ธุรกิจ
ธุรกิจร้านอาหาร/ภัตตาคาร	39.3	44.7	45.6	45.1	43.2	36.9	35.9	40.3	36.3	40.8
ธุรกิจบริการเสริมสวย (ร้านเสริมสวย เครื่องสำอางค์)	23.5	27.3	35.3	30.9	32.4	32.4	42.6	45.6	54.5	36.1
ธุรกิจบริการด้านสุขภาพและ ความงาม	42.9	45.0	52.4	50.0	40.5	28.6	42.9	40.5	28.6	41.2
ธุรกิจท่องเที่ยว/สันทนาการ	44.2	60.5	45.3	47.7	46.5	43.0	40.7	52.3	42.9	47.0
ธุรกิจโรงแรม/เกสต์เฮ้าส์	56.6	54.9	54.2	52.4	47.0	47.0	51.2	51.2	49.4	51.5
ธุรกิจบริการด้านการศึกษา	31.3	37.5	40.6	31.3	31.3	37.5	31.3	34.4	18.8	32.6
ธุรกิจขนส่ง และโลจิสติกส์	39.8	52.0	55.1	49.0	49.0	49.0	44.9	51.0	39.6	47.7
ธุรกิจก่อสร้าง/พัฒนา อสังหาริมทรัพย์	42.2	57.8	44.3	42.0	42.2	44.4	45.6	54.4	51.1	47.1
รวม	39.3	46.4	45.5	44.1	41.5	39.9	40.7	46.5	41.5	42.8

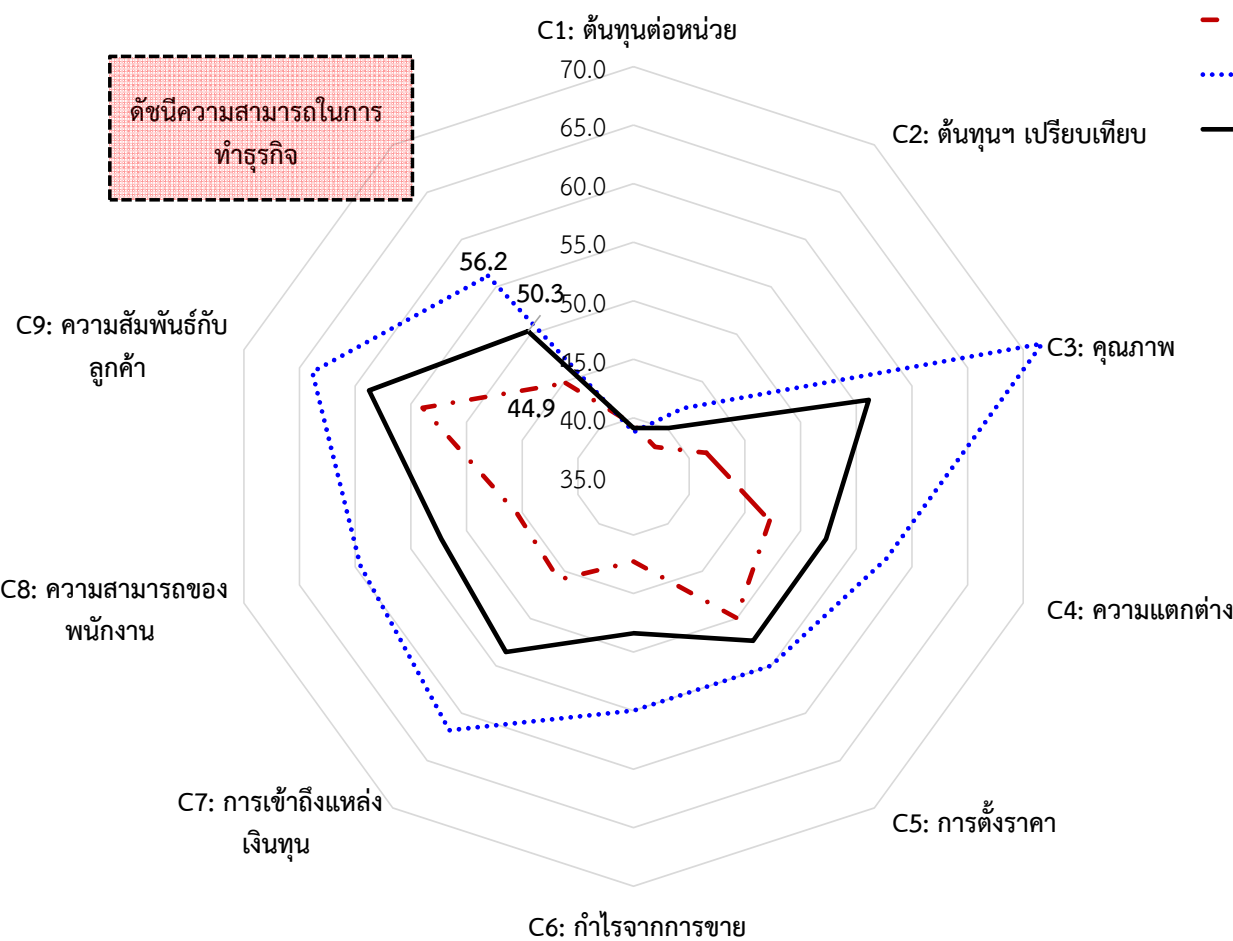
ดัชนีความสามารถในการทำธุรกิจ ไตรมาสที่ 1/2561

ดัชนีความสามารถในการทำธุรกิจ ไตรมาสที่ 1/2561 อยู่ที่ระดับ 50.3 ปรับตัวเพิ่มขึ้น 0.1 จุด เมื่อเทียบกับไตรมาสที่ผ่านมา

	C1: ต้นทุนต่อหน่วย	C2: ต้นทุนฯ เปรียบเทียบ	C3: คุณภาพ	C4: ความแตกต่าง	C5: การตั้งราคา	C6: กำไรจากการขาย	C7: การเข้าถึงแหล่งเงินทุน	C8: ความสามารถของพนักงาน	C9: ความสัมพันธ์กับลูกค้า	ดัชนี ความสามารถใน การทำธุรกิจ
Q2/2560	40.0	42.9	51.9	54.5	53.1	48.7	53.3	50.6	59.4	50.5
Q3/2560	39.8	42.6	52.3	54.7	52.4	48.4	54.2	49.8	58.9	50.3
Q4/2560	37.7	40.7	56.2	53.4	50.5	48.0	54.2	54.4	56.7	50.2
Q1/2561	39.1	40.1	56.1	52.3	52.4	48.4	53.5	52.3	58.8	50.3
การเปลี่ยนแปลง	1.4	-0.4	0.1	-1.1	1.9	0.4	-0.7	-2.2	2.1	0.1

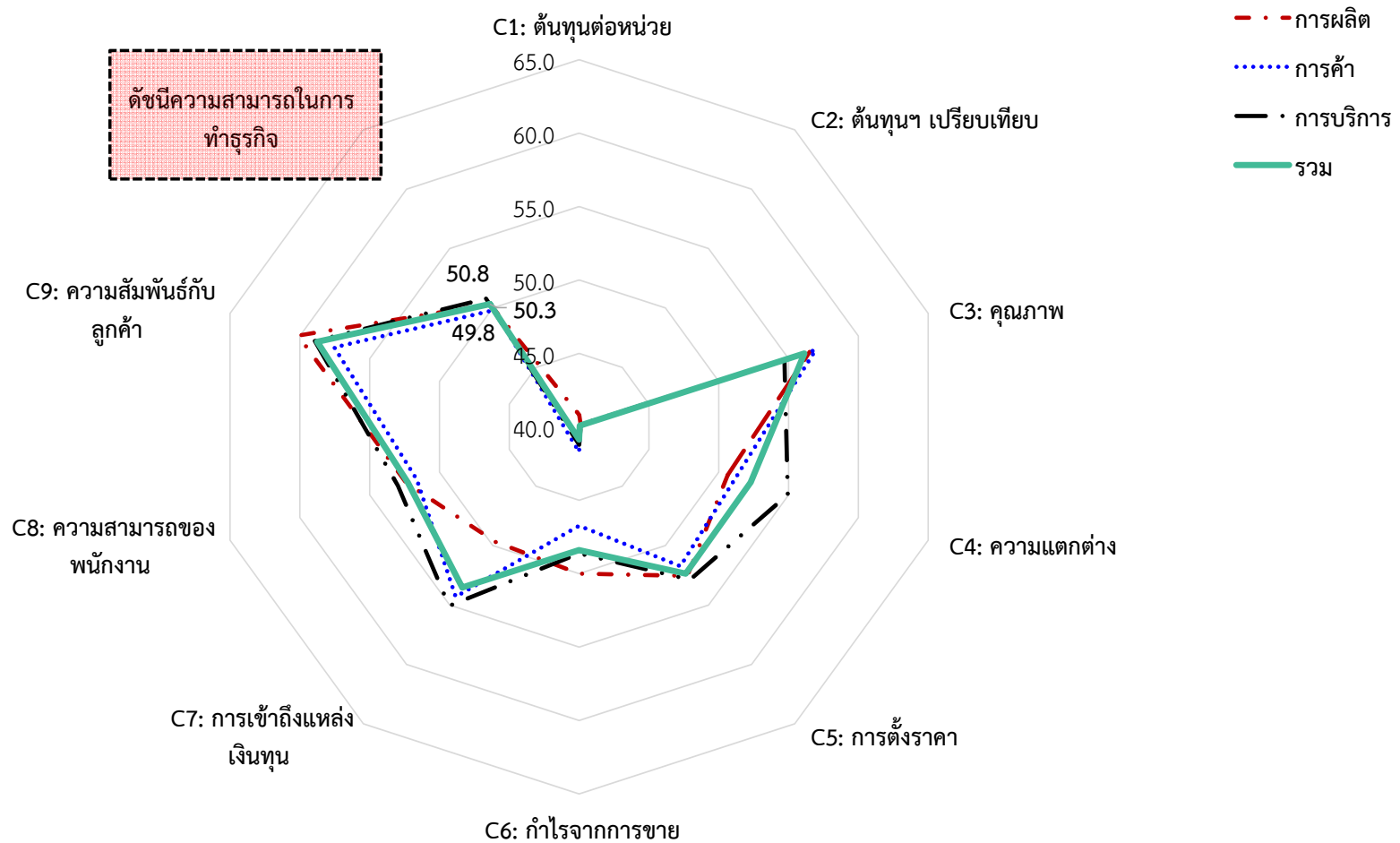


ดัชนีความสามารถในการทำธุรกิจ ไตรมาสที่ 1/2561 จำแนกตามลักษณะการเป็นลูกค้า



		C1: ต้นทุนต่อหน่วย	C2: ต้นทุนฯ เปรียบเทียบ	C3: คุณภาพ	C4: ความแตกต่าง	C5: การตั้งราคา	C6: กำไรจากการขาย	C7: การเข้าถึงแหล่งเงินทุน	C8: ความสามารถของพนักงาน	C9: ความสัมพันธ์กับลูกค้า	ดัชนี ความสามารถ ในการทำ ธุรกิจ
Q4/2560	ไม่ใช่ลูกค้า	38.1	39.1	43.3	48.6	47.1	42.7	46.1	45.7	51.3	44.7
	ลูกค้า SME Bank	37.4	42.4	69.6	58.4	54.0	53.6	62.8	63.6	62.2	56.0
Q1/2561	ไม่ใช่ลูกค้า	39.4	38.1	41.5	47.2	49.9	42.3	45.9	45.4	54.0	44.9
	ลูกค้า SME Bank	38.8	42.2	71.7	57.7	55.0	55.0	61.8	59.6	63.9	56.2
การเปลี่ยนแปลง	ไม่ใช่ลูกค้า	1.3	-1.0	-1.8	-1.4	2.8	-0.4	-0.2	-0.3	2.7	0.2
	ลูกค้า SME Bank	1.4	-0.2	2.1	-0.7	1.0	1.4	-1.0	-4.0	1.7	0.2

ดัชนีความสามารถในการทำธุรกิจ ไตรมาสที่ 1/2561 จำแนกตามประเภทธุรกิจ



ดัชนีความสามารถในการทำธุรกิจ ไตรมาสที่ 1/2561 จำแนกตามธุรกิจการผลิต

	C1: ต้นทุนต่อหน่วย	C2: ต้นทุนฯ เปรียบเทียบ	C3: คุณภาพ	C4: ความแตกต่าง	C5: การตั้งราคา	C6: กำไรจากการขาย	C7: การเข้าถึงแหล่งเงินทุน	C8: ความสามารถของพนักงาน	C9: ความสัมพันธ์กับลูกค้า	ดัชนีความสามารถในการทำธุรกิจ
ธุรกิจอาหาร และเครื่องดื่ม	38.2	34.8	51.1	44.4	47.2	53.4	46.1	49.4	53.4	46.4
ธุรกิจสิ่งทอ และแฟชั่น	47.6	45.2	52.4	56.0	58.3	50.0	51.2	52.4	56.0	52.1
ธุรกิจหัตถกรรม	46.9	43.8	46.9	43.8	40.6	34.4	34.4	43.8	65.6	44.4
ธุรกิจพลาสติก และยาง	46.8	41.9	62.9	56.5	61.3	51.6	51.6	61.3	71.0	56.1
ธุรกิจอัญมณี และเครื่องประดับ	38.9	38.9	52.8	44.4	52.8	38.9	55.6	41.7	63.9	47.5
ธุรกิจชิ้นส่วนยานยนต์	35.7	42.9	53.6	61.5	57.1	53.8	57.7	71.4	71.4	56.1
ธุรกิจสิ่งพิมพ์	38.6	43.2	59.1	54.5	54.5	59.1	56.8	54.5	68.2	54.3
ธุรกิจเฟอร์นิเจอร์ และผลิตภัณฑ์จากไม้	36.6	35.4	58.5	51.2	54.9	40.2	48.8	48.8	57.3	48.0
รวม	39.1	40.1	56.1	52.3	52.4	48.4	53.5	52.3	58.8	50.3

ดัชนีความสามารถในการทำธุรกิจ ไตรมาสที่ 1/2561 จำแนกตามธุรกิจการค้า

	C1: ต้นทุนต่อหน่วย	C2: ต้นทุนฯ เปรียบเทียบ	C3: คุณภาพ	C4: ความแตกต่าง	C5: การตั้งราคา	C6: กำไรจากการขาย	C7: การเข้าถึงแหล่งเงินทุน	C8: ความสามารถของพนักงาน	C9: ความสัมพันธ์กับลูกค้า	ดัชนีความสามารถใน การทำธุรกิจ
ธุรกิจค้าส่ง	35.3	35.5	53.4	48.3	44.1	44.3	50.5	46.4	49.1	45.2
ธุรกิจค้าปลีก	42.5	46.8	62.0	55.4	62.6	50.2	59.8	59.1	69.6	56.4
รวม	39.1	40.1	56.1	52.3	52.4	48.4	53.5	52.3	58.8	50.3

ดัชนีความสามารถในการทำธุรกิจ ไตรมาสที่ 1/2561 จำแนกตามธุรกิจบริการ

	C1: ต้นทุนต่อหน่วย	C2: ต้นทุนฯ เปรียบเทียบ	C3: คุณภาพ	C4: ความแตกต่าง	C5: การตั้งราคา	C6: กำไรจากการขาย	C7: การเข้าถึงแหล่งเงินทุน	C8: ความสามารถของพนักงาน	C9: ความสัมพันธ์กับลูกค้า	ดัชนีความสามารถในการทำธุรกิจ
ธุรกิจร้านอาหาร/ภัตตาคาร	33.0	34.5	53.4	51.0	47.6	38.8	49.5	50.5	50.0	45.4
ธุรกิจบริการเสริมสวย (ร้านเสริมสวย เครื่องสำอางค์)	33.8	32.4	38.2	51.5	50.0	52.9	58.8	47.1	61.8	47.4
ธุรกิจบริการด้านสุขภาพและความงาม	40.5	31.0	45.2	54.8	47.6	38.1	52.4	47.6	45.2	44.7
ธุรกิจท่องเที่ยว/สันทนาการ	43.0	45.3	59.3	55.8	61.6	46.5	54.7	58.1	66.3	54.5
ธุรกิจโรงแรม/เกสต์เฮาส์	44.6	44.0	53.0	55.4	60.2	54.8	54.2	51.8	60.8	53.2
ธุรกิจบริการด้านการศึกษา	31.3	40.6	50.0	46.9	46.9	40.6	28.1	40.6	53.1	42.0
ธุรกิจขนส่ง และโลจิสติกส์	39.8	42.7	50.0	56.1	51.0	61.2	61.5	53.1	59.2	52.7
ธุรกิจก่อสร้าง/พัฒนา	43.3	46.7	63.6	64.8	52.3	51.2	55.7	62.2	61.1	55.7

อสังหาริมทรัพย์

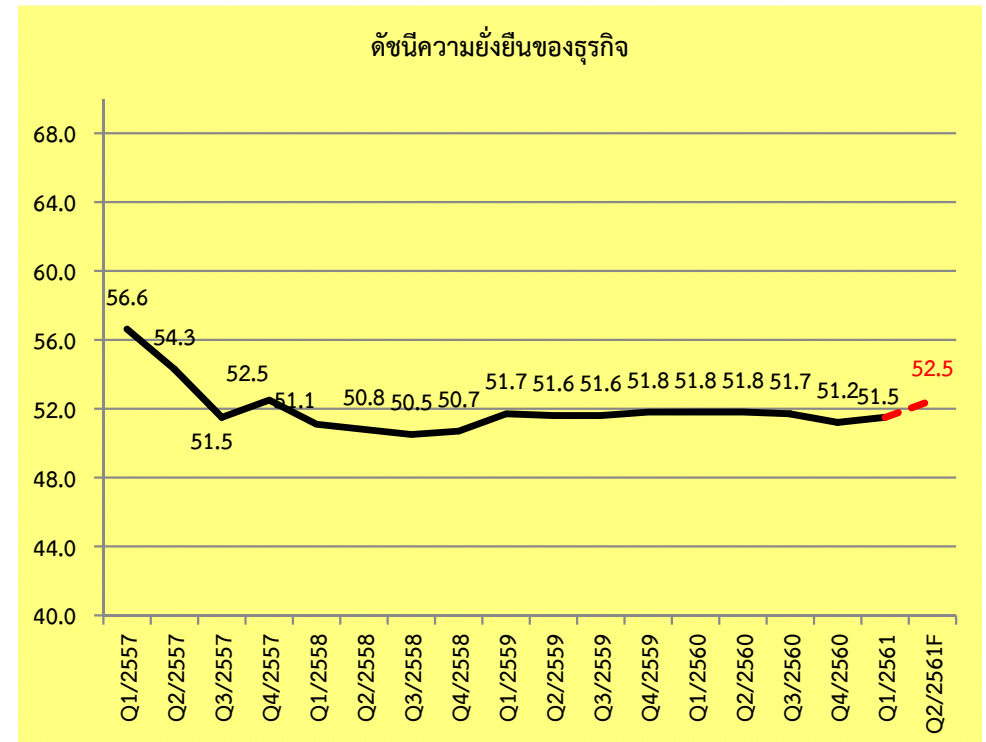
© 2018 The Center for Economic and Business Forecasting (CEBF)

รวม	39.1	40.1	56.1	52.3	52.4	48.4	53.5	52.3	58.8	50.3
-----	------	------	------	------	------	------	------	------	------	------

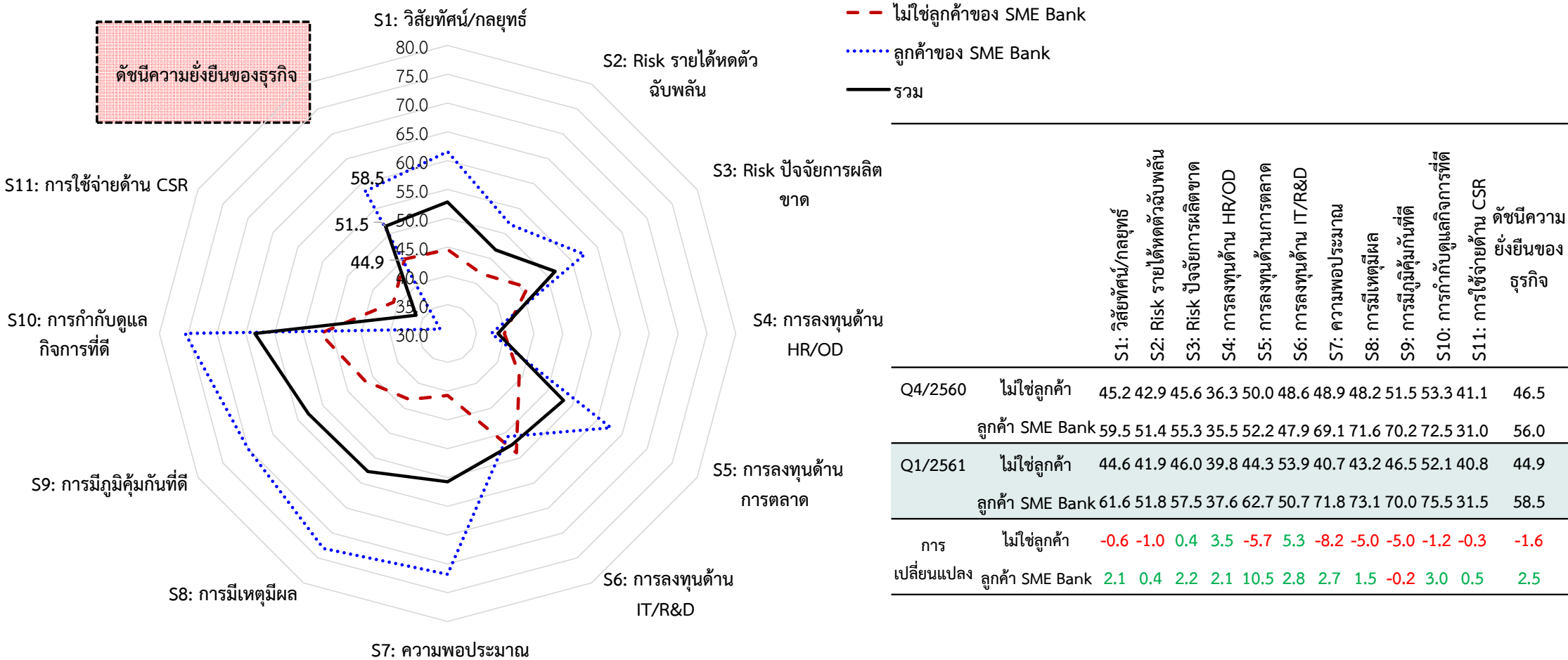
ดัชนีความยั่งยืนของธุรกิจ ไตรมาสที่ 1/2561

ดัชนีความยั่งยืนของธุรกิจ ไตรมาสที่ 1/2561 อยู่ที่ระดับ 51.5 ปรับตัวเพิ่มขึ้น 0.3 จุด เมื่อเทียบกับไตรมาสที่ผ่านมา

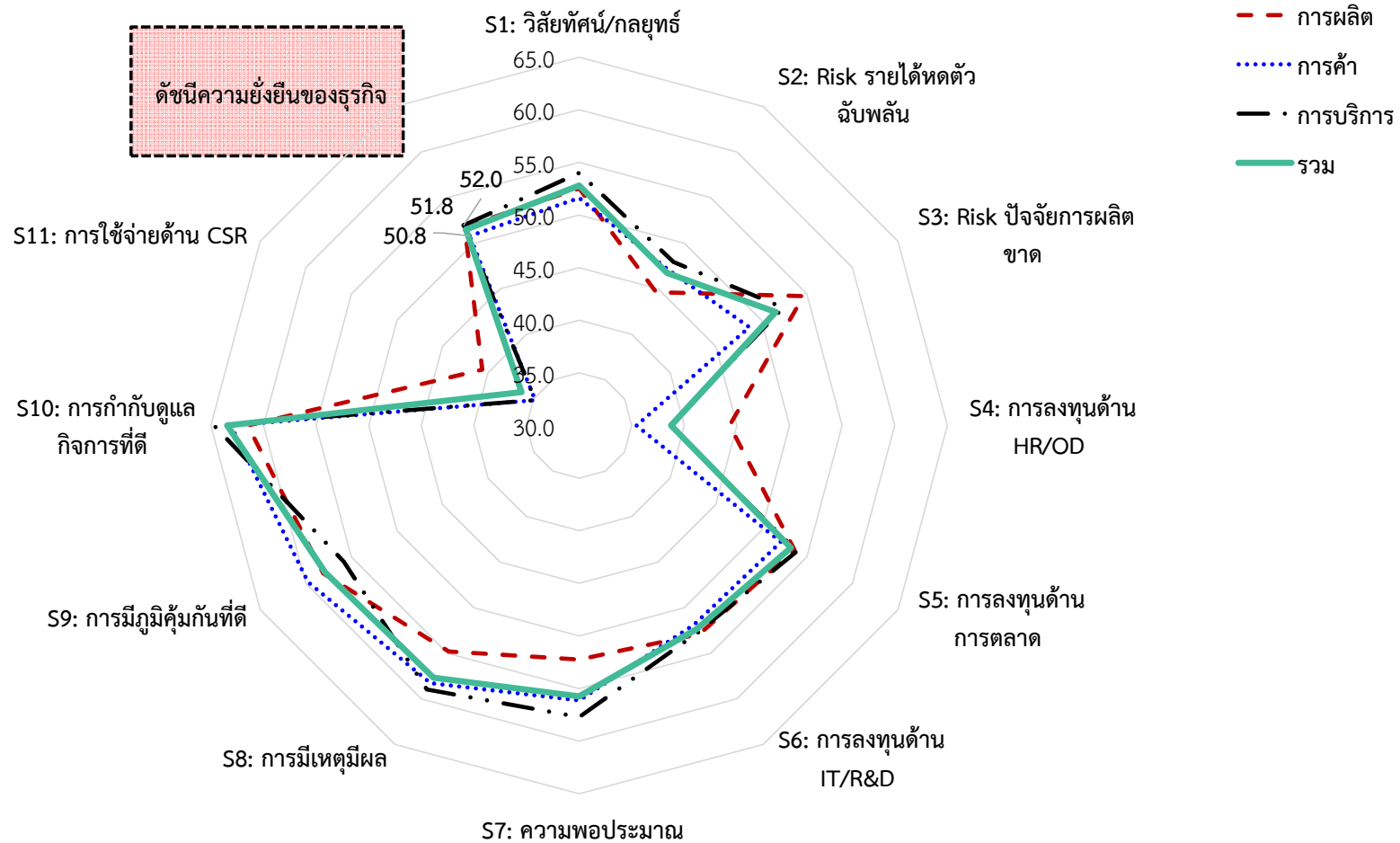
	S1: วัสดุภัณฑ์	S2: Risk รายได้หดตัวฉับพลัน	S3: Risk ปัจจัยการผลิตขาด	S4: การลงทุนด้าน HR/OD	S5: การลงทุนด้านการตลาด	S6: การลงทุนด้าน IT/R&D	S7: ความพอประมาณ	S8: การมีเหตุมีผล	S9: การมีภูมิคุ้มกันที่ดี	S10: การกำกับดูแลกิจการที่ดี	S11: การใช้จ่ายด้าน CSR	ดัชนีความยั่งยืนของธุรกิจ
Q2/2560	58.8	49.0	51.7	36.4	42.1	39.5	63.3	64.9	64.2	63.7	36.1	51.8
Q3/2560	57.9	48.2	51.4	36.1	42.6	39.7	63.3	64.8	64.3	63.8	36.1	51.7
Q4/2560	52.3	47.1	50.3	35.9	51.1	48.2	58.7	59.6	60.6	62.6	36.2	51.2
Q1/2561	52.8	46.7	51.6	38.8	53.2	52.3	55.7	57.7	57.9	63.4	36.3	51.5
การเปลี่ยนแปลง	0.5	-0.4	1.3	2.9	2.1	4.1	-3.0	-1.9	-2.7	0.8	0.1	0.3



ดัชนีความยั่งยืนของธุรกิจ ไตรมาสที่ 1/2561 จำแนกตามลักษณะการเป็นลูกค้า



ดัชนีความยั่งยืนของธุรกิจ ไตรมาสที่ 1/2561 จำแนกตามประเภทธุรกิจ



ดัชนีความยั่งยืนของธุรกิจ ไตรมาสที่ 1/2561 จำแนกตามธุรกิจการผลิต

	S1: วัสดุต้น/กลยุทธ์	S2: Risk รายได้หดตัว ฉับพลัน	S3: Risk ปัจจัยการผลิต ขาด	S4: การลงทุนด้าน HR/OD	S5: การลงทุนด้าน การตลาด	S6: การลงทุนด้าน IT/R&D	S7: ความพอประมาณ	S8: การมีเหตุมีผล	S9: การมีภูมิคุ้มกันที่ดี	S10: การกำกับดูแล กิจการที่ดี	S11: การใช้จ่ายด้าน CSR	ดัชนีความยั่งยืน ของธุรกิจ
ธุรกิจอาหาร และเครื่องดื่ม	47.2	42.7	47.2	37.6	47.8	49.4	48.3	50.0	48.9	52.8	37.1	46.3
ธุรกิจสิ่งทอ และแฟชั่น	48.8	42.9	56.0	50.0	44.0	54.8	45.2	50.0	58.3	64.6	42.9	50.7
ธุรกิจหัตถกรรม	46.9	37.5	43.8	25.0	53.1	37.5	43.8	46.9	37.5	40.6	25.0	39.8
ธุรกิจพลาสติก และยาง	54.8	51.6	58.1	54.8	64.5	63.3	60.0	53.3	69.4	72.6	41.9	58.6
ธุรกิจอัญมณี และ เครื่องประดับ	38.9	41.7	52.8	38.9	52.8	52.8	41.7	52.8	52.8	55.6	41.7	47.5
ธุรกิจชิ้นส่วนยานยนต์	65.4	39.3	61.5	57.1	57.1	50.0	57.7	53.8	61.5	73.1	42.3	56.3
ธุรกิจสิ่งพิมพ์	59.1	54.5	50.0	54.5	52.3	54.5	54.5	61.4	75.0	70.5	47.7	57.6
ธุรกิจเฟอร์นิเจอร์ และ ผลิตภัณฑ์จากไม้	51.2	42.7	58.5	41.5	58.5	56.1	52.4	56.1	62.2	67.1	46.3	53.9
รวม	51.3	48.4	49.9	38.7	53.2	54.1	55.7	57.7	57.9	63.5	36.3	51.5

ดัชนีความยั่งยืนของธุรกิจ ไตรมาสที่ 1/2561 จำแนกตามธุรกิจการค้า

	S1: วัสดุภัณฑ์/กลยุทธ์	S2: Risk รายได้หดตัวฉับพลัน	S3: Risk ปัจจัยการผลิตขาด	S4: การลงทุนด้าน HR/OD	S5: การลงทุนด้านการตลาด	S6: การลงทุนด้าน IT/R&D	S7: ความพอประมาณ	S8: การมีเหตุมีผล	S9: การมีภูมิคุ้มกันที่ดี	S10: การกำกับดูแลกิจการที่ดี	S11: การใช้จ่ายด้าน CSR	ดัชนีความยั่งยืน ของธุรกิจ
ธุรกิจค้าส่ง	49.7	42.0	49.3	34.6	52.6	54.8	52.1	54.0	54.0	52.8	34.7	48.2
ธุรกิจค้าปลีก	54.5	54.2	47.8	36.6	51.5	47.5	62.0	64.4	68.1	78.0	35.1	54.5
รวม	51.3	48.4	49.9	38.7	53.2	54.1	55.7	57.7	57.9	63.5	36.3	51.5

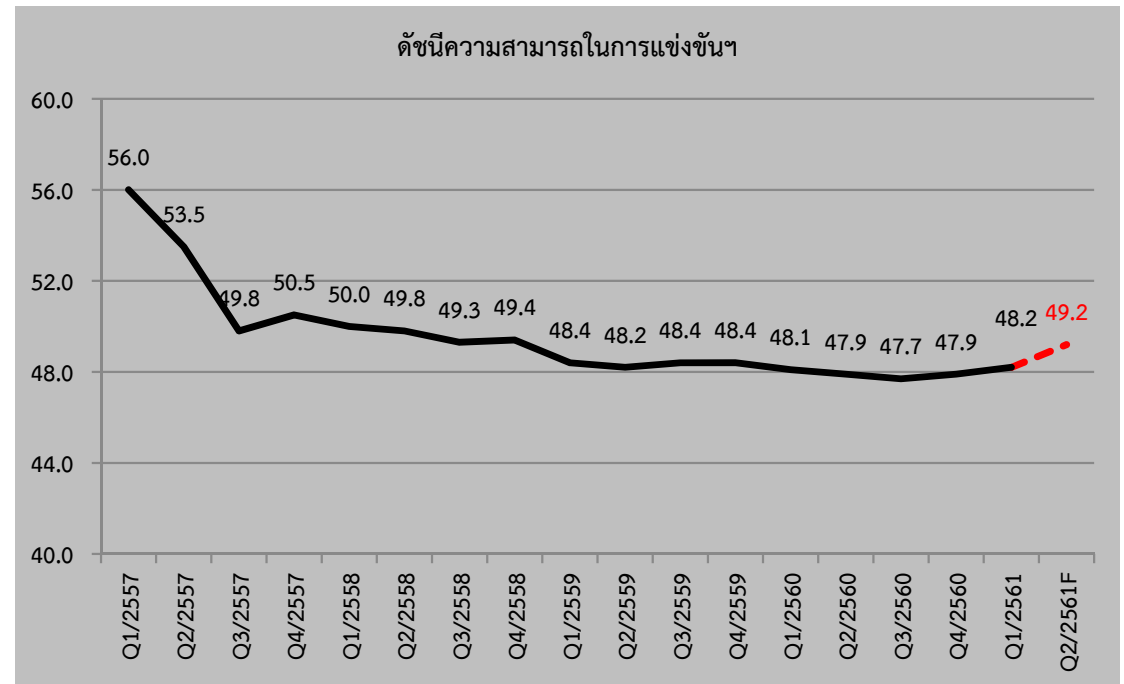
ดัชนีความยั่งยืนของธุรกิจ ไตรมาสที่ 1/2561 จำแนกตามธุรกิจบริการ

	S1: วัสดุภัณฑ์/กลยุทธ์	S2: Risk รายได้หดตัวฉับพลัน	S3: Risk ปัจจัยการผลิตขาด	S4: การลงทุนด้าน HR/OD	S5: การลงทุนด้านการตลาด	S6: การลงทุนด้าน IT/R&D	S7: ความพอประมาณ	S8: การมีหนี้มีผล	S9: การมีภูมิคุ้มกันที่ดี	S10: การกำกับดูแลกิจการที่ดี	S11: การใช้จ่ายด้าน CSR	ดัชนีความยั่งยืน ของธุรกิจ
ธุรกิจร้านอาหาร/ภัตตาคาร	44.7	48.1	42.2	28.6	40.3	50.5	44.1	46.1	49.0	51.9	24.3	42.7
ธุรกิจบริการเสริมสวย (ร้านเสริมสวย เครื่องสำอางค์)	50.0	39.7	45.6	47.1	55.9	57.6	61.8	66.2	67.6	76.5	48.5	56.0
ธุรกิจบริการด้านสุขภาพและ ความงาม	45.2	42.9	38.1	28.6	50.0	42.9	38.1	47.6	38.1	50.0	38.1	41.8
ธุรกิจท่องเที่ยว/สันทนาการ	55.8	53.5	61.6	36.0	50.0	48.8	59.3	58.1	55.8	62.8	37.2	52.6
ธุรกิจโรงแรม/เกสต์เฮ้าส์	53.0	45.8	50.6	42.8	57.2	57.3	51.8	54.9	47.6	58.5	40.2	50.9
ธุรกิจบริการด้านการศึกษา	59.4	34.4	43.8	40.6	46.9	56.3	50.0	50.0	46.9	53.1	34.4	46.9
ธุรกิจขนส่ง และโลจิสติกส์	64.3	39.8	57.1	41.8	62.2	55.1	66.3	64.3	60.2	74.5	37.5	56.7
ธุรกิจก่อสร้าง/พัฒนา	57.8	57.8	65.6	55.7	62.2	47.7	75.0	76.1	76.7	83.0	42.2	63.6
อสังหาริมทรัพย์												
รวม	51.5	48.4	49.9	38.7	53.2	54.1	55.7	57.7	57.9	63.5	36.3	51.5

ดัชนีความสามารถในการแข่งขันฯ ไตรมาสที่ 1/2561

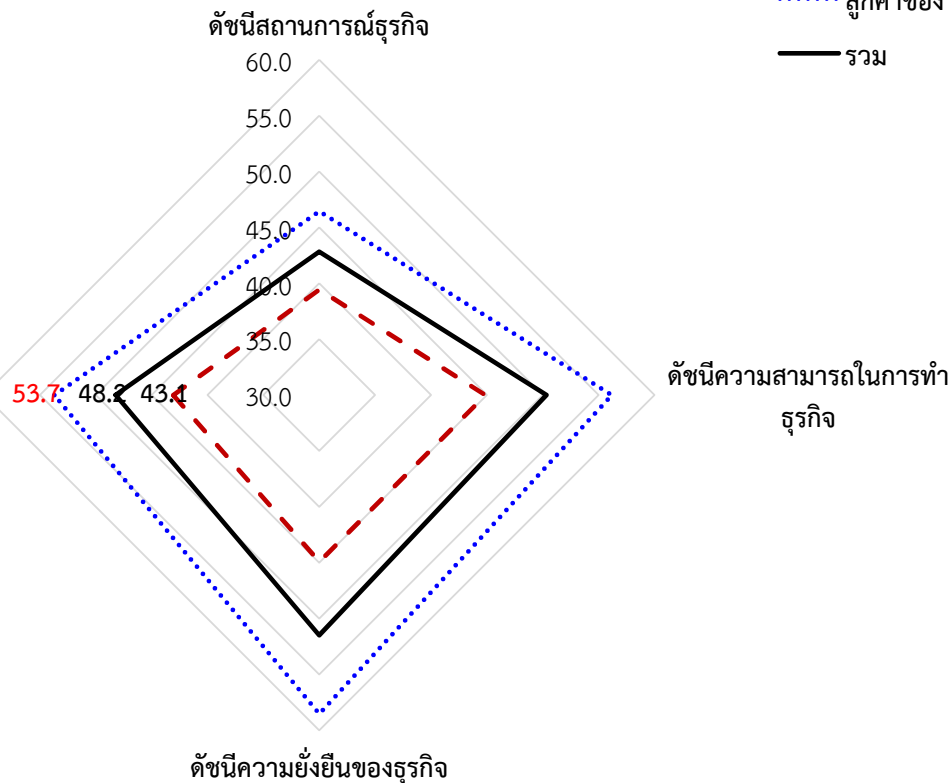
ดัชนีความสามารถในการแข่งขันฯ ไตรมาสที่ 1/2561 อยู่ที่ระดับ 48.2 ปรับตัวเพิ่มขึ้น 0.2 จุด เมื่อเทียบกับไตรมาสที่ผ่านมา

	ดัชนีสถานการณ์ ธุรกิจ	ดัชนีความสามารถ ในการทำธุรกิจ	ดัชนีความยั่งยืน ของธุรกิจ	ดัชนีความสามารถ ในการแข่งขันของธุรกิจ
Q4/2559	42.1	51.2	51.8	48.4
Q1/2560	41.7	50.9	51.8	48.1
Q2/2560	41.3	50.5	51.8	47.9
Q3/2560	41.1	50.3	51.7	47.7
Q4/2560	42.3	50.2	51.2	47.9
Q1/2561	42.8	50.3	51.5	48.2
การเปลี่ยนแปลง	0.5	-0.1	0.3	0.2



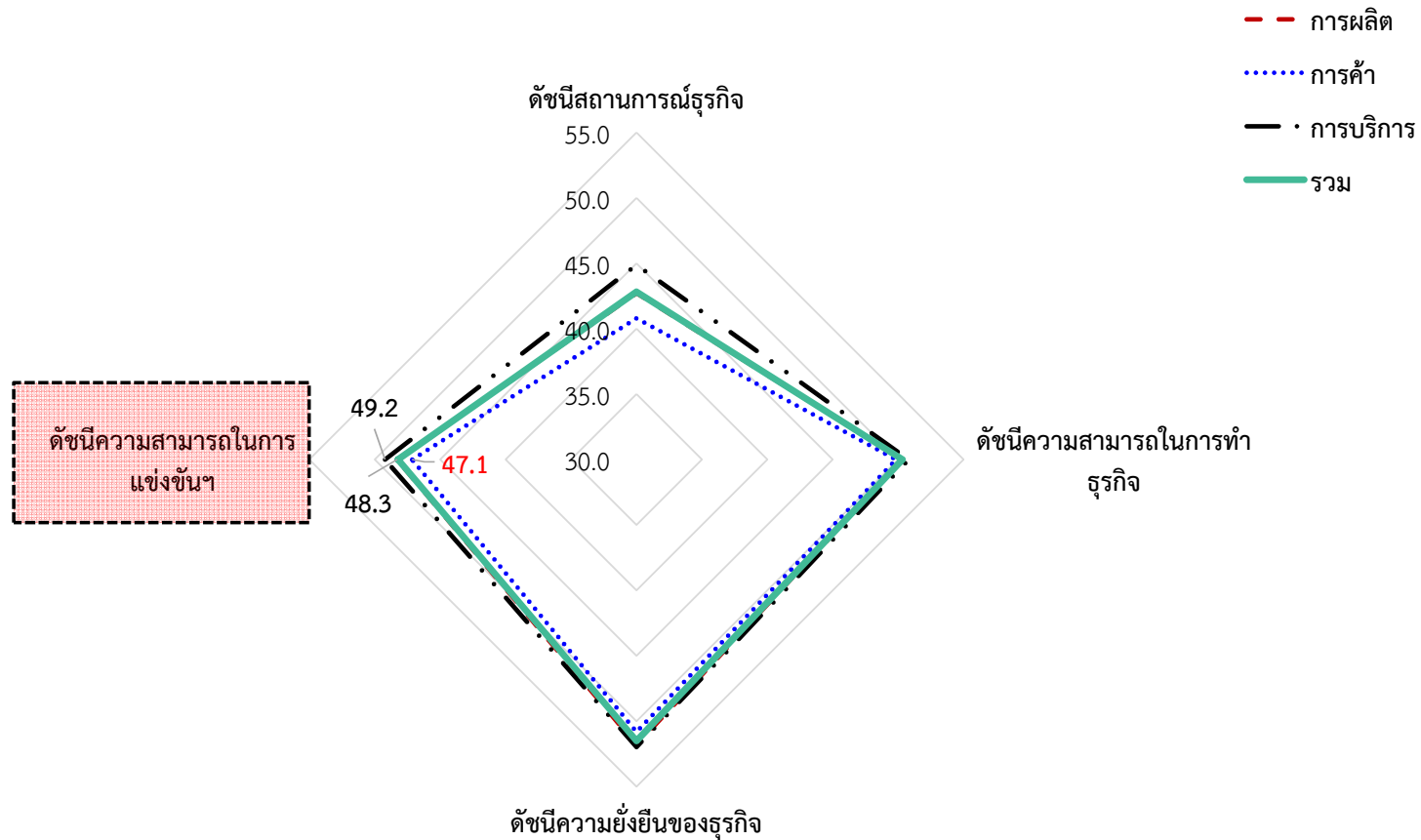
ดัชนีความสามารถในการแข่งขันฯ ไตรมาสที่ 1/2561 จำแนกตามลักษณะการเป็นลูกค้า

- - - ไม่ใช่ลูกค้าของ SME Bank
- ลูกค้าของ SME Bank
- รวม



		ดัชนี สถานการณ ธุรกิจ	ดัชนี ความสามารถ ในการทำธุรกิจ	ดัชนีความ ยั่งยืน ของธุรกิจ	ดัชนี ความสามารถ ในการแข่งขัน ของธุรกิจ
Q4/2560	ไม่ใช่ลูกค้า	40.2	44.7	46.5	43.8
	ลูกค้า SME Bank	44.5	56.0	56.0	52.2
Q1/2561	ไม่ใช่ลูกค้า	39.4	44.9	44.9	43.1
	ลูกค้า SME Bank	46.4	56.2	58.5	53.7
การเปลี่ยนแปลง	ไม่ใช่ลูกค้า	-0.8	0.2	-1.6	-0.7
	ลูกค้า SME Bank	1.9	0.2	2.5	1.5

ดัชนีความสามารถในการแข่งขันฯ ไตรมาสที่ 1/2561 จำแนกตามประเภทธุรกิจ



ดัชนีความสามารถในการแข่งขันฯ ไตรมาสที่ 1/2561 จำแนกตามธุรกิจการผลิต

	ดัชนีสถานการณ์ธุรกิจ	ดัชนีความสามารถใน การทำธุรกิจ	ดัชนีความยั่งยืนของ ธุรกิจ	ดัชนีความสามารถในการ แข่งขันของธุรกิจ
ธุรกิจอาหาร และเครื่องดื่ม	40.7	46.4	46.3	44.5
ธุรกิจสิ่งทอ และแฟชั่น	42.7	52.1	50.7	48.5
ธุรกิจหัตถกรรม	40.3	44.4	39.8	41.5
ธุรกิจพลาสติก และยาง	50.5	56.1	58.6	55.1
ธุรกิจอัญมณี และเครื่องประดับ	38.9	47.5	47.5	44.6
ธุรกิจชิ้นส่วนยานยนต์	47.6	56.1	56.3	53.3
ธุรกิจสิ่งพิมพ์	42.4	54.3	57.6	51.5
ธุรกิจเฟอร์นิเจอร์ และผลิตภัณฑ์จากไม้	41.5	48.0	53.9	47.8
รวม	42.8	50.3	51.5	48.2

ดัชนีความสามารถในการแข่งขันฯ ไตรมาสที่ 1/2561 จำแนกตามธุรกิจการค้า

	ดัชนีสถานการณ์ธุรกิจ	ดัชนีความสามารถใน การทำธุรกิจ	ดัชนีความยั่งยืนของ ธุรกิจ	ดัชนีความสามารถในการ แข่งขันของธุรกิจ
ธุรกิจค้าส่ง	36.2	45.2	48.2	43.2
ธุรกิจค้าปลีก	47.5	56.4	54.5	52.8
รวม	42.8	50.3	51.5	48.2

ดัชนีความสามารถในการแข่งขันฯ ไตรมาสที่ 1/2561 จำแนกตามธุรกิจบริการ

	ดัชนีสถานการณ์ธุรกิจ	ดัชนีความสามารถใน การทำธุรกิจ	ดัชนีความยั่งยืนของ ธุรกิจ	ดัชนีความสามารถในการ แข่งขันของธุรกิจ
ธุรกิจร้านอาหาร/ภัตตาคาร	40.8	45.4	42.7	43.0
ธุรกิจบริการเสริมสวย (ร้านเสริมสวย เครื่องสำอางค์)	36.1	47.4	56.0	46.5
ธุรกิจบริการด้านสุขภาพและความงาม	41.2	44.7	41.8	42.6
ธุรกิจท่องเที่ยว/สันทนาการ	47.0	54.5	52.6	51.4
ธุรกิจโรงแรม/เกสต์เฮ้าส์	51.5	53.2	50.9	51.9
ธุรกิจบริการด้านการศึกษา	32.6	42.0	46.9	40.5
ธุรกิจขนส่ง และโลจิสติกส์	47.7	52.7	56.7	52.4
ธุรกิจก่อสร้าง/พัฒนาอสังหาริมทรัพย์	47.1	55.7	63.6	55.5
รวม	42.8	50.3	51.5	48.2