



UTCC University of
the Thai Chamber
of Commerce
มหาวิทยาลัยหอการค้าไทย



UTCC
Center for Economic
and Business Forecasting
ศูนย์พยากรณ์เศรษฐกิจและธุรกิจ



ดัชนีความเชื่อมั่นหอการค้าไทย : TCC CONFIDENCE INDEX



UTCC University of
the Thai Chamber
of Commerce
มหาวิทยาลัยหอการค้าไทย



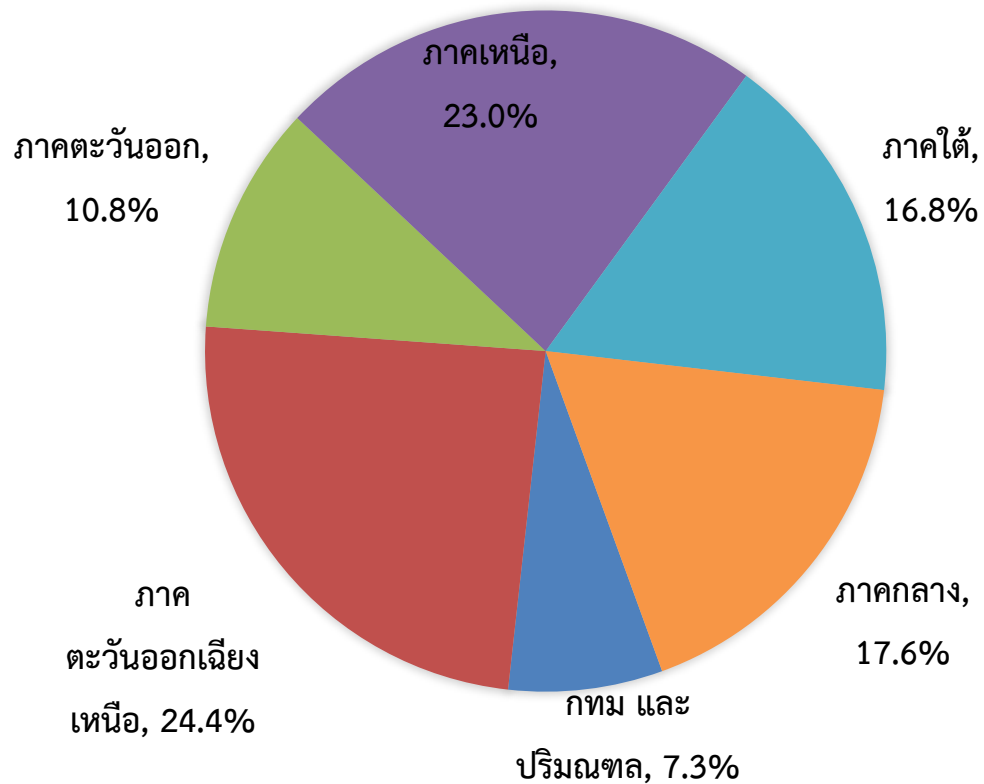
UTCC
Center for Economic
and Business Forecasting
ศูนย์พยากรณ์เศรษฐกิจและธุรกิจ

ดัชนีความเชื่อมั่นหอการค้าไทย ประจำเดือนกรกฎาคม 2562 (TCC CONFIDENCE INDEX)

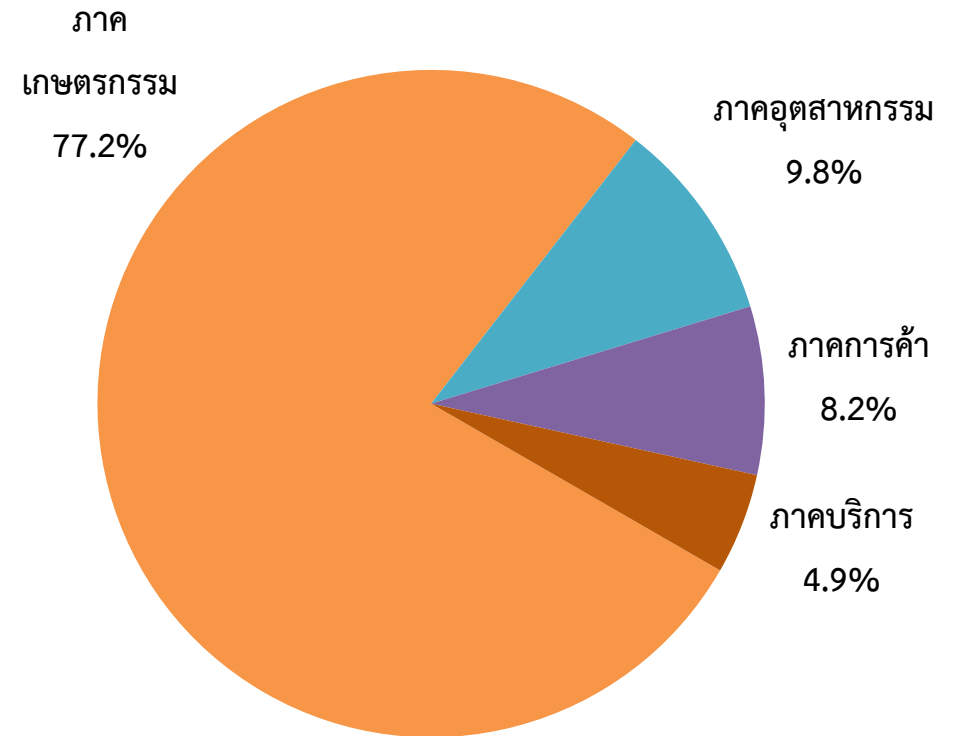
หอการค้าไทย ร่วมกับ ศูนย์พยากรณ์เศรษฐกิจและธุรกิจ มหาวิทยาลัยหอการค้าไทย

สัดส่วนของกลุ่มตัวอย่าง

จำแนกตามภูมิภาค



ภาคเศรษฐกิจที่เด่นของจังหวัด



ช่วงที่สำรวจข้อมูล: 29 กรกฎาคม - 2 สิงหาคม 2562

จำนวนตัวอย่าง: 369 ตัวอย่าง

ปัจจัยที่มีผลกระทบต่อดัชนีความเชื่อมั่นของหอการค้าไทย

ปัจจัยด้านลบ

- ปัญหาสงครามการค้าระดับโลกระหว่างสหรัฐฯ กับจีนมีแนวโน้มรุนแรงขึ้น ซึ่งทำให้ไทยได้รับผลกระทบทางเศรษฐกิจและการส่งออก
- ปัญหาสถานการณ์ภัยแล้งในพื้นที่ที่ได้รับผลกระทบต่อพืชผลทางการเกษตรเกิดความเสียหาย
- การส่งออกของไทยเดือน มิ.ย. 62 ลดลงร้อยละ 2.15 มูลค่าอยู่ที่ 21,409.32 ล้านดอลลาร์สหรัฐฯ ขณะที่นำเข้าลดลงร้อยละ 9.44 มีมูลค่าอยู่ที่ 18,197.12 ล้านดอลลาร์สหรัฐฯ ทำให้ดุลการค้าเกินดุล 3,212.20 ล้านดอลลาร์สหรัฐฯ
- ค่า SET Index เดือน ก.ค. 62 ปรับตัวลดลง 18.37 จุด จาก 1,730.34 ณ สิ้นเดือน มิ.ย. 62 เป็น 1,711.97 ณ สิ้นเดือน ก.ค. 62
- สถานการณ์ค่าเงินบาทที่แข็งค่าขึ้นอย่างต่อเนื่อง และแข็งค่ามากที่สุดที่สุดในภูมิภาคเอเชีย ส่งผลต่อการส่งออกของประเทศไทย

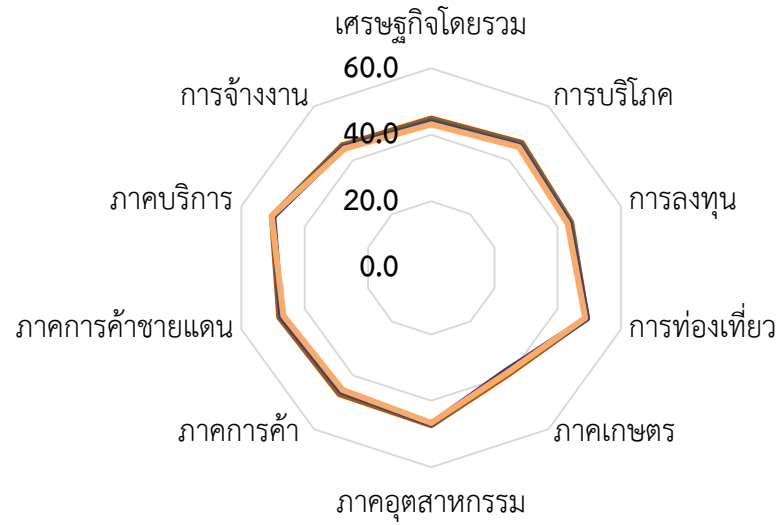
ปัจจัยด้านบวก

- สถานการณ์การจัดตั้งรัฐบาลมีความชัดเจนมากขึ้น โดยได้มีการแถลงนโยบายของรัฐบาลเป็นที่เรียบร้อย
- ค่าเงินบาทปรับตัวแข็งค่าอย่างต่อเนื่องจากระดับ 31.125 ฿/\$ ณ สิ้นเดือน มิ.ย. 62 เป็น 30.793 ฿/\$ ณ สิ้นเดือน ก.ค. 62 ซึ่งสะท้อนให้เห็นว่ามีเงินทุนจากต่างประเทศไหลเข้ามา
- มาตรการแก้ไขสถานการณ์ภัยแล้งระยะเร่งด่วนผ่านการอนุมัติจากคณะรัฐมนตรี และพร้อมปฏิบัติการช่วยเหลือประชาชนที่ได้รับผลกระทบ
- การค้าชายแดนและผ่านแดน 6 เดือน ปี 2562 เพิ่มขึ้นร้อยละ 1.16 มีมูลค่าอยู่ที่ 686,437.09 ล้านบาท

สถานการณ์เศรษฐกิจของจังหวัด ประจำเดือนกรกฎาคม 2562

ประเด็น	ปัจจุบัน			คาดการณ์ 6 เดือนข้างหน้า		
	แย่ง	ไม่เปลี่ยนแปลง	ดีขึ้น	แย่ง	ไม่เปลี่ยนแปลง	ดีขึ้น
เศรษฐกิจของจังหวัดโดยรวม	34.9	44.0	21.1	30.7	41.2	28.1
การบริโภคภายในจังหวัด	30.2	49.9	19.9	30.5	41.3	28.2
การลงทุนของภาคเอกชนในจังหวัด	29.3	55.1	15.6	33.6	38.2	28.2
การท่องเที่ยวภายในจังหวัด	33	36.6	30.4	27.1	45.7	27.2
ภาคเกษตรกรรมของจังหวัด	35.4	51.2	13.4	32.3	48.5	19.2
ภาคอุตสาหกรรมของจังหวัด	23.8	59.2	17	25.3	50.0	24.7
ภาคการค้าของจังหวัด	32.4	44.5	23.1	24.2	53.7	22.1
ภาคการค้าชายแดนของจังหวัด	18.5	69.6	11.9	22.5	56.8	20.7
ภาคบริการของจังหวัดปัจจุบัน	14.8	69.5	15.7	23.8	52.1	24.1
การจ้างงานในจังหวัดปัจจุบัน	18.2	75.1	6.7	21.6	64.5	13.9

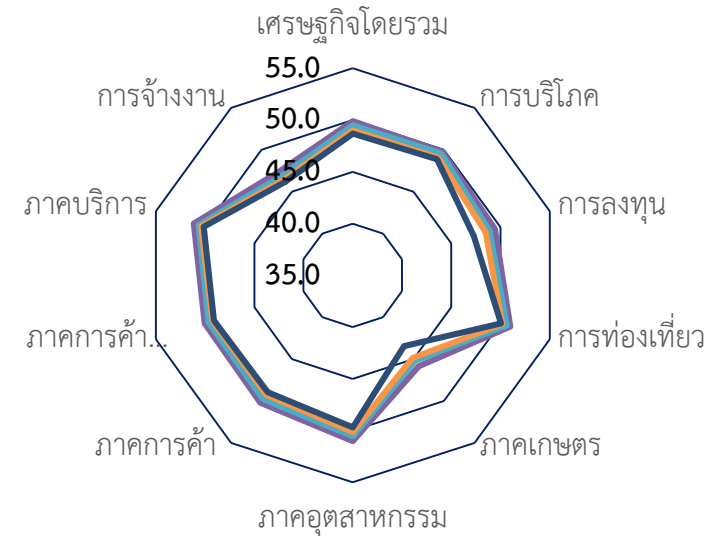
ดัชนีความเชื่อมั่นของหอการค้าไทย



ปัจจุบัน

— เม.ย.-62
— พ.ค.-62
— มิ.ย.-62
— ก.ค.-62

โดยรวม



— เม.ย.-62
— พ.ค.-62
— มิ.ย.-62
— ก.ค.-62

อนาคต

	เศรษฐกิจ โดยรวม	การบริโภค	การลงทุน	การท่องเที่ยว	ภาคเกษตร	ภาคอุตสาหกรรม	ภาคการค้า	ภาคการค้า ชายแดน	ภาคบริการ	การจ้างงาน
เม.ย.-62	47.4	48.2	46.9	50.1	42.7	49.2	48.6	49.1	50.8	46.4
พ.ค.-62	46.8	47.6	46.4	50.0	42.0	48.8	48.0	48.6	50.4	45.9
มิ.ย.-62	46.3	47.2	46.0	49.7	41.6	48.5	47.6	48.3	50.2	45.5
ก.ค.-62	45.9	46.9	45.2	49.4	41.2	48.2	47.2	47.9	50.3	45.2
ผลต่าง mom	-0.4	-0.4	-0.8	-0.3	-0.4	-0.3	-0.4	-0.4	0.1	-0.3

ดัชนีความเชื่อมั่นหอการค้าไทย (Thai Chamber of Commerce Confidence Index)

Month	ปัจจุบัน	อนาคต	TCC-CI
ก.ค.-61	46.0	51.3	48.6
ส.ค.-61	47.8	51.9	49.8
ก.ย.-61	46.3	50.5	48.4
ต.ค.-61	45.8	50.2	48.0
พ.ย.-61	46.1	50.5	48.3
ธ.ค.-61	46.3	50.6	48.4
ม.ค.-62	46.0	49.9	48.0
ก.พ.-62	46.6	50.4	48.5
มี.ค.-62	46.5	50.3	48.4
เม.ย.-62	46.0	49.6	47.8
พ.ค.-62	45.8	49.1	47.4
มิ.ย.-62	45.5	48.7	47.1
ก.ค.-62	45.2	48.2	46.7

สถานการณ์เศรษฐกิจของจังหวัดในปัจจุบันและคาดการณ์ 6 เดือนข้างหน้า
ประจำเดือนกรกฎาคม 2562

กรุงเทพฯ และปริมณฑล

ปัจจัยบวกที่สำคัญของ กทม. และปริมณฑล

1. มาตรการการกระตุ้นใช้จ่ายของภาครัฐจากการผ่านบัตรสวัสดิการแห่งรัฐ
2. ราคาที่ดินเป่ล่่าก่อนการพัฒนาในกรุงเทพฯ และปริมณฑล 5 จังหวัดมีแนวโน้มเพิ่มสูงขึ้นจากการพัฒนาระบบขนส่งมวลชน
3. มีการจัดตั้งรัฐบาลในการบริหารประเทศ

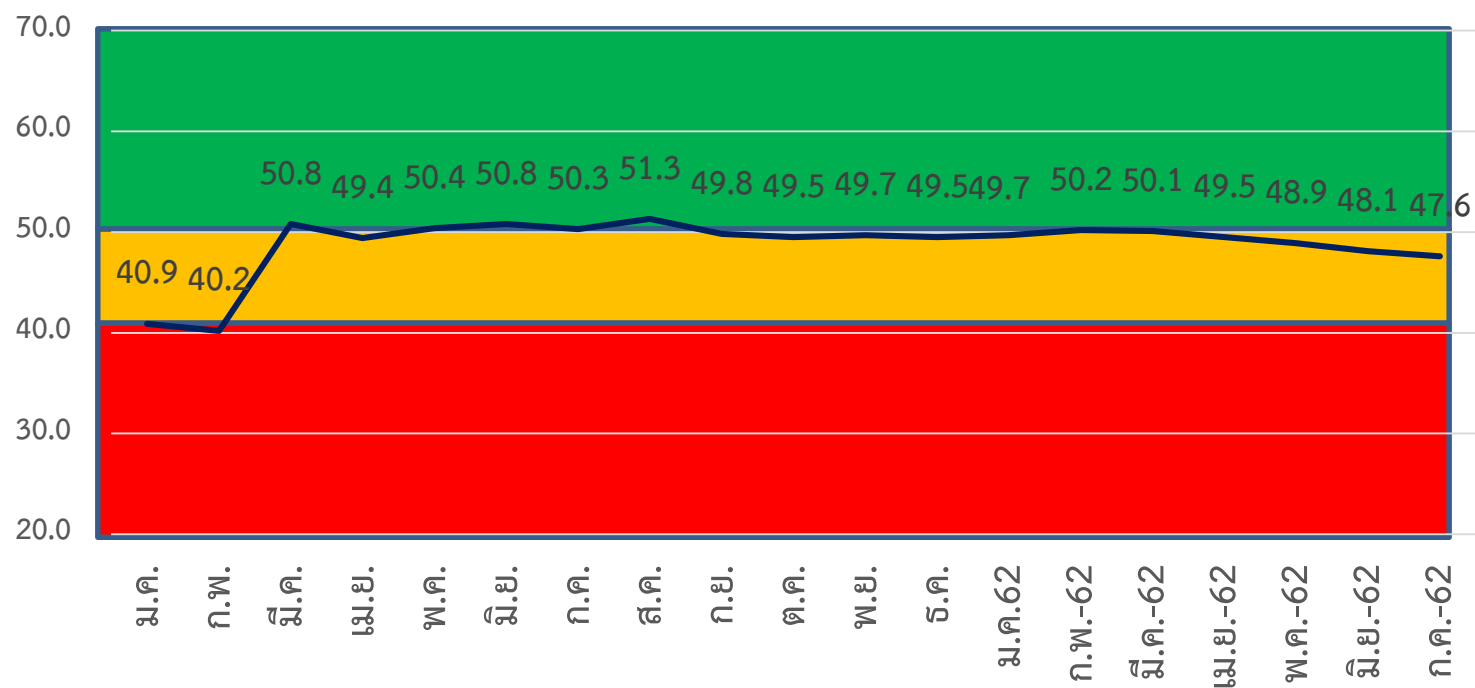
ปัจจัยลบที่สำคัญของ กทม. และปริมณฑล

1. ความกังวลเกี่ยวกับนโยบายในการขับเคลื่อนประเทศของรัฐบาลชุดใหม่หลังการเลือกตั้ง และเสถียรภาพของรัฐบาล
2. ปัญหาค่าครองชีพของประชาชนในเมืองสูงกว่ารายได้
3. อัตราแลกเปลี่ยนที่มีการแข็งค่าขึ้น
4. การค้าขายชะลอลดตัวลงมาก

สิ่งที่ต้องการให้เร่งแก้ไข

1. ส่งเสริมการท่องเที่ยวของประเทศไทย
2. แก้ไขปัญหาการล่อตัว การลงทุน เพื่อเร่งพัฒนา ดำเนินการแก้ไขภาวะเศรษฐกิจไทย
3. สร้างความโปร่งใสในการทำงานทุกภาคส่วน

	เศรษฐกิจของจังหวัด	การบริโภค	การลงทุน	ท่องเที่ยว	เกษตรกรรม	อุตสาหกรรม	การค้า	การค้าชายแดน	ภาคบริการ	การจ้างงาน
มิ.ย.	46.9	48.2	45.5	50.6	42.0	50.4	50.4	49.0	50.3	46.5
ก.ค.	46.5	47.7	45.1	50.3	41.6	50.2	50.0	48.5	50.5	46.3
mom	-0.4	-0.4	-0.4	-0.3	-0.4	-0.2	-0.5	-0.5	0.2	-0.2



	July -61	Aug-61	Sep-61	Oct-61	Nov-61	Dec-61	Jan-62	Feb-62	Mar-62	Apr-62	May-62	June-62	July -62
ปัจจุบัน	45.6	46.9	46.5	46.1	46.5	46.6	47.0	47.4	47.3	46.7	46.2	45.5	45.1
อนาคต	55.2	55.7	53.0	52.3	52.9	52.4	52.4	52.9	52.9	52.3	51.5	50.5	50.0

ภาคกลาง

ปัจจัยบวกที่สำคัญของ ภาคกลาง

1. มาตรการโครงการเพื่อช่วยเหลือผู้มีรายได้น้อยอย่างต่อเนื่อง อาทิ มาตรการพยุงเศรษฐกิจผ่านบัตรสวัสดิการแห่งรัฐ และมาตรการลดภาระค่าธรรมเนียม ค่าจดทะเบียนอสังหาริมทรัพย์
2. ปริมาณผลผลิตทางการเกษตรที่ออกสู่ตลาด

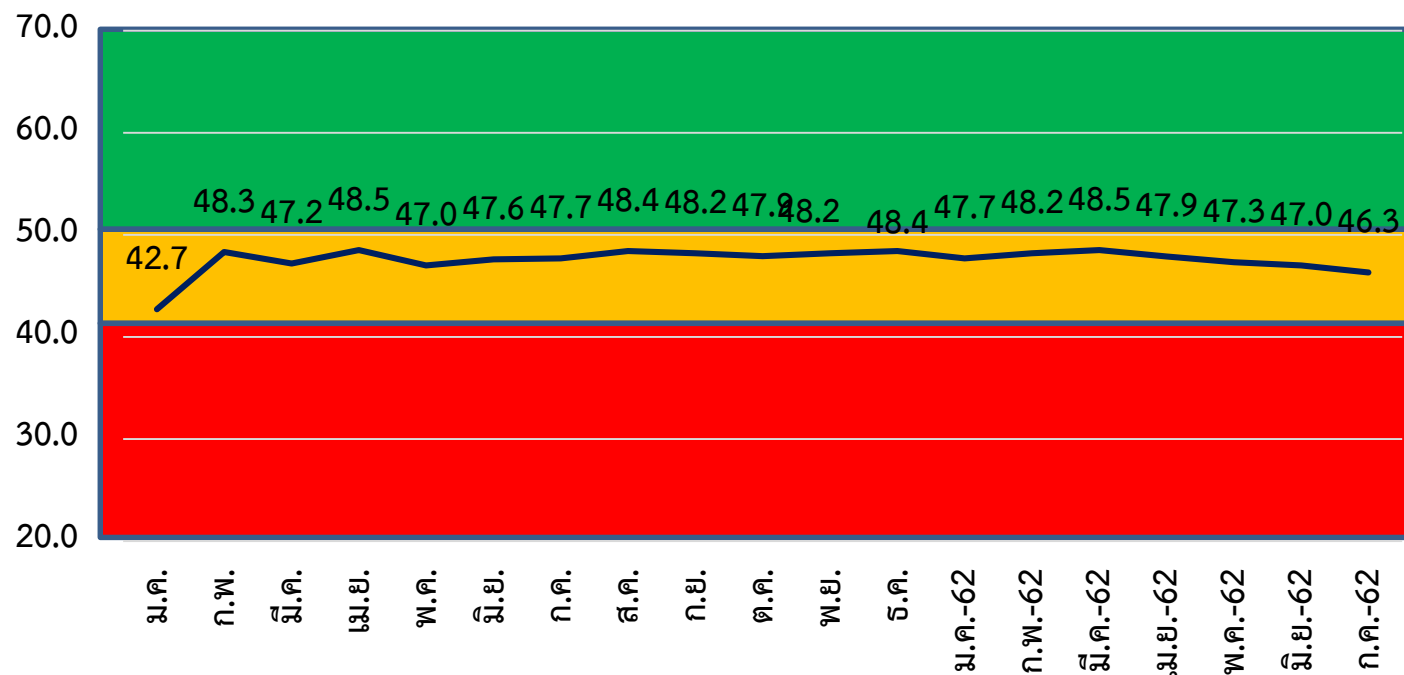
ปัจจัยลบที่สำคัญของ ภาคกลาง

1. สภาพภูมิอากาศแปรปรวน และมีน้ำท่วมฉับพลันในบางพื้นที่
2. ธุรกิจการส่งออกได้ผลกระทบจากค่าเงินบาทที่แข็งค่า
3. การท่องเที่ยวเริ่มมีสัญญาณชะลอตัวลง
4. ระดับรายได้ของภาคเกษตรยังคงทรงตัวอยู่ในระดับไม่สูง

สิ่งที่ต้องการให้เร่งแก้ไข

1. สร้างเสถียรภาพทางด้านรายได้ของประชาชน โดยเฉพาะภาคการเกษตร
2. พัฒนาโครงการอินเทอร์เน็ตหมู่บ้าน ให้ประชาชนได้เข้าถึงข้อมูลทั่วถึง
3. สนับสนุนเทคโนโลยีเพื่อเพิ่มศักยภาพการผลิต และควบคุมคุณภาพการผลิตในระดับชุมชน

	เศรษฐกิจของจังหวัด	การบริโภค	การลงทุน	ท่องเที่ยว	เกษตรกรรม	อุตสาหกรรม	การค้า	การค้าชายแดน	ภาคบริการ	การจ้างงาน
มิ.ย.	48.7	47.1	46.3	48.6	40.2	49.7	47.1	47.9	49.3	45.0
ก.ค.	48.1	46.5	45.5	48.1	39.8	49.0	46.8	47.4	49.3	44.8
mom	-0.7	-0.6	-0.8	-0.5	-0.4	-0.7	-0.3	-0.5	0.0	-0.2



	July -61	Aug-61	Sep-61	Oct-61	Nov-61	Dec-61	Jan-62	Feb-62	Mar-62	Apr-62	May-62	June-62	July -62
ปัจจุบัน	45.6	46.9	46.5	46.1	46.5	47.2	46.8	47.3	47.4	46.7	46.2	45.7	45.1
อนาคต	55.2	55.7	53.0	52.3	52.9	49.6	48.7	49.2	49.7	49.1	48.5	48.2	47.5

ภาคตะวันออก

ปัจจัยบวกที่สำคัญ ภาคตะวันออก

1. การขยายตัวของกำลังซื้อในภาคอสังหาริมทรัพย์ที่ขยายตัวตามนโยบายการพัฒนาระเบียงเศรษฐกิจพิเศษภาคตะวันออก (EEC)
2. กลุ่มอุตสาหกรรมขยายตัว และมีนักลงทุนต่างชาติเข้ามาลงทุนเพิ่มมากขึ้น ในพื้นที่ EEC

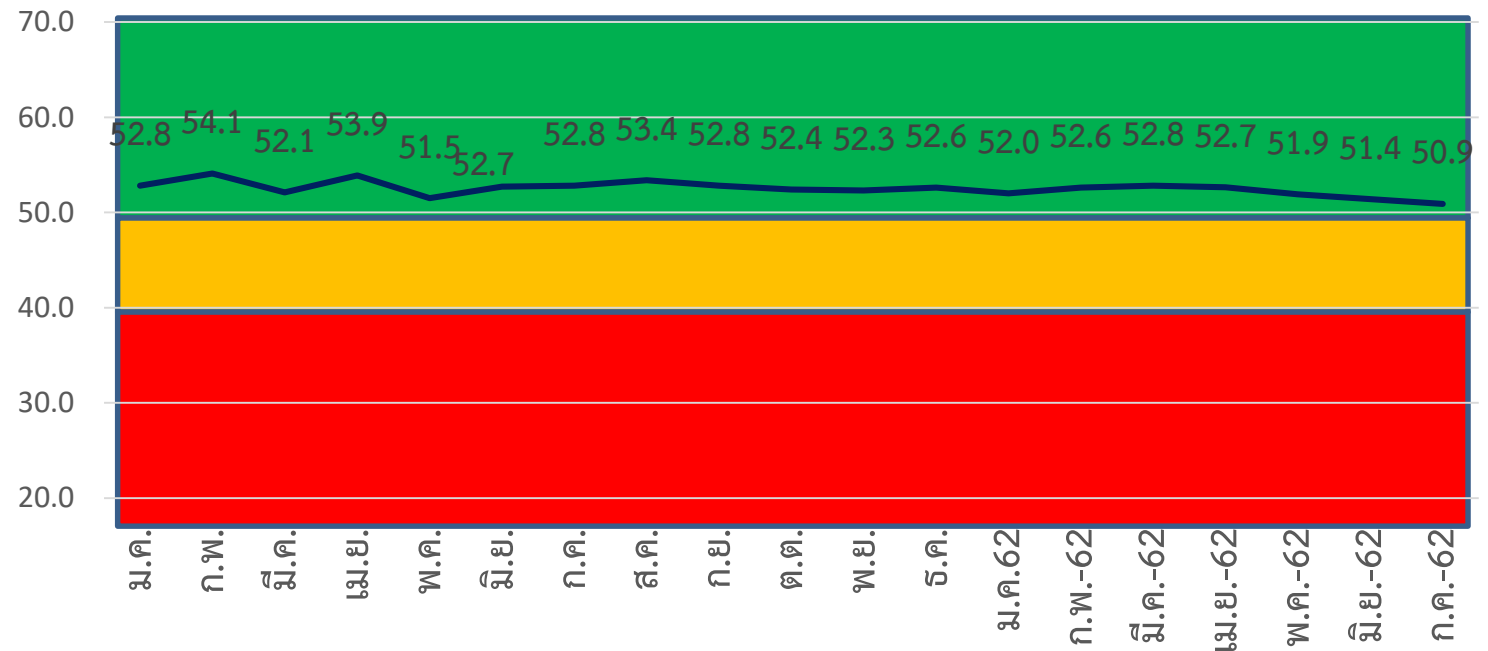
ปัจจัยลบที่สำคัญ ภาคตะวันออก

1. การกระจายรายได้ของประชาชนมีความเหลื่อมล้ำ
2. ปัญหาคุณภาพชีวิตของประชาชน และค่าครองชีพที่สูงขึ้น
3. อัตราแลกเปลี่ยนที่แข็งค่าขึ้น ส่งผลต่อปริมาณการส่งออก
4. จำนวนนักท่องเที่ยวต่างชาติเพิ่มขึ้นต่ำกว่าที่คาดการณ์ไว้

สิ่งที่ต้องการให้เร่งแก้ไข

1. ส่งเสริมและลดความเหลื่อมล้ำในทุกด้าน อาทิเช่น รายได้ การศึกษา เป็นต้น
2. สนับสนุนและจัดหาแหล่งเงินทุนสำหรับ SMEs รายย่อย
3. กระจายการลงทุนให้ครอบคลุมพื้นที่จังหวัดอื่นๆ เพิ่มมากขึ้น

	เศรษฐกิจของจังหวัด	การบริโภค	การลงทุน	ท่องเที่ยว	เกษตรกรรม	อุตสาหกรรม	การค้า	การค้าชายแดน	ภาคบริการ	การจ้างงาน
มิ.ย.	51.7	52.2	52.0	53.8	49.6	51.5	51.7	50.4	51.8	48.7
ก.ค.	51.6	52.1	51.6	53.6	49.1	51.2	51.4	50.3	51.9	48.6
mom	-0.2	-0.2	-0.4	-0.2	-0.5	-0.3	-0.4	-0.1	0.1	-0.1



	Jul-61	Aug-61	Sep-61	Oct-61	Nov-61	Dec-61	Jan-62	Feb-62	Mar-62	Apr-62	May-62	Jun-62	Jul-62
ปัจจุบัน	51.1	51.4	51.1	51	51.1	51.3	50.8	51.1	51.2	51.0	50.2	50.1	49.9
อนาคต	54.6	55.5	54.5	53.8	53.8	53.8	53.2	54.1	54.4	54.3	53.6	52.6	51.8

ภาคตะวันออกเฉียงเหนือ

ปัจจัยบวกที่สำคัญ ภาคตะวันออกเฉียงเหนือ

1. การขับเคลื่อนเศรษฐกิจจากมาตรการของภาครัฐที่ช่วยผู้มีรายได้น้อย
2. ภาคการเกษตร และอุตสาหกรรมสร้างรายได้ให้กับพื้นที่ได้เป็นอย่างดีแม้ว่าหลายพื้นที่จะประสบปัญหาภัยแล้ง

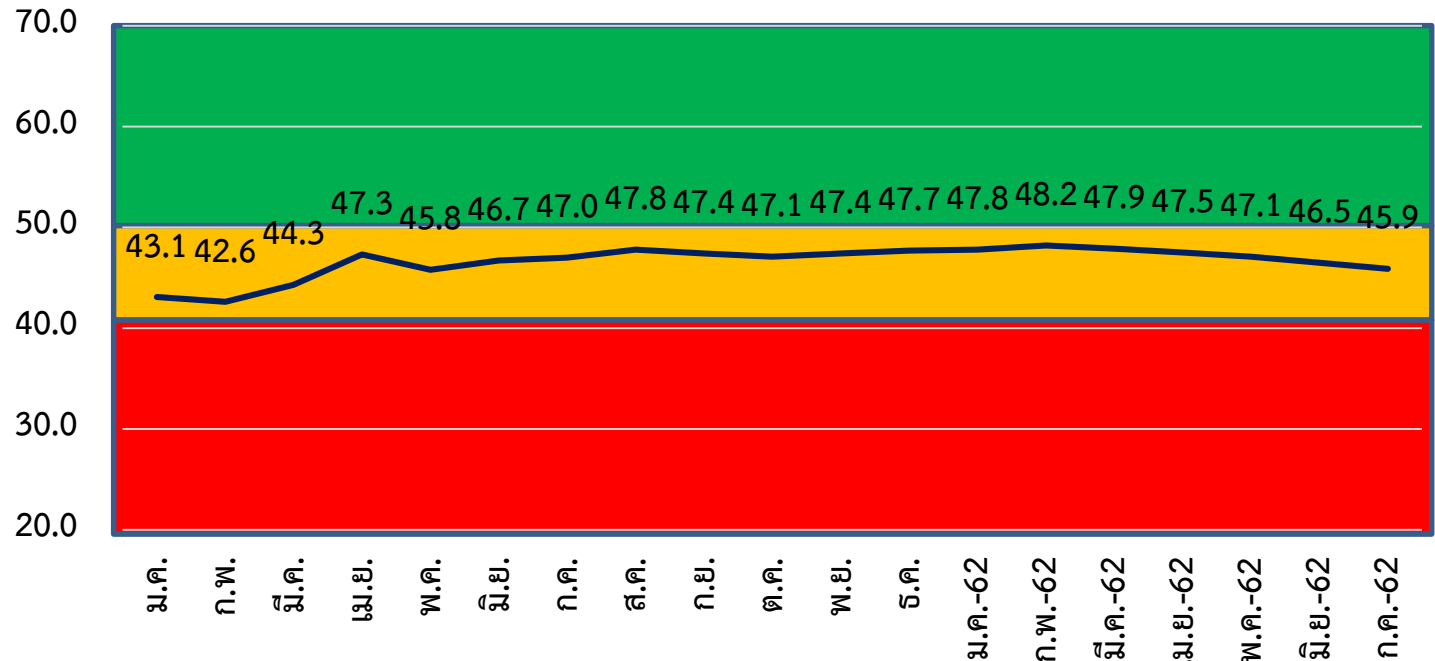
ปัจจัยลบที่สำคัญ ภาคตะวันออกเฉียงเหนือ

1. สถานการณ์ภัยแล้งในบางพื้นที่ส่งผลกระทบต่อภาคการเกษตร
2. การค้าชายแดนซบเซา ส่งสินค้าขายได้เงินกลับมาน้อยลง
3. ราคาสินค้าอุปโภค-บริโภคอยู่ในระดับสูงไม่สอดคล้องกับค่าครองชีพ
4. รายได้ของเกษตรกรยังคงอยู่ในระดับต่ำ และมีหนี้สินจากการทำการเกษตร

สิ่งที่ต้องการให้เร่งแก้ไข

1. ยกระดับอุตสาหกรรมเกษตรแปรรูปให้มีการส่งออกเพิ่มมากขึ้น
2. แก้ไขปัญหาหนี้ในระบบให้กับประชาชน
3. จัดโครงสร้างภาษีใหม่ ควรลดการจ่ายภาษีซ้ำซ้อน

	เศรษฐกิจของจังหวัด	การบริโภค	การลงทุน	ท่องเที่ยว	เกษตรกรรม	อุตสาหกรรม	การค้า	การค้าชายแดน	ภาคบริการ	การจ้างงาน
มิ.ย.	46.3	45.8	45.5	47.3	46.7	46.6	47.0	47.7	47.2	45.3
ก.ค.	45.6	45.2	44.8	46.7	46.2	46.3	46.6	47.1	47.1	44.9
mom	-0.6	-0.6	-0.7	-0.6	-0.5	-0.3	-0.4	-0.6	-0.1	-0.4



	July -61	Aug-61	Sep-61	Oct-61	Nov-61	Dec-61	Jan-62	Feb-62	Mar-62	Apr-62	May-62	June-62	July -62
ปัจจุบัน	45.2	46.3	45.9	45.5	46.1	46.1	45.8	46.2	46.1	45.7	45.2	44.5	44.0
อนาคต	48.7	49.4	48.8	48.7	48.7	49.4	49.8	50.1	49.7	49.3	48.9	48.6	47.8

ภาคเหนือ

ปัจจัยบวกที่สำคัญของ ภาคเหนือ

1. การขับเคลื่อนเศรษฐกิจจากมาตรการของภาครัฐที่ช่วยผู้มีรายได้น้อย
2. ค่าจ้างแรงงานเฉลี่ยทั้งภาคเกษตรกรรมและนอกภาคเกษตรกรรม มีการขยายตัวเพิ่มขึ้นเล็กน้อย

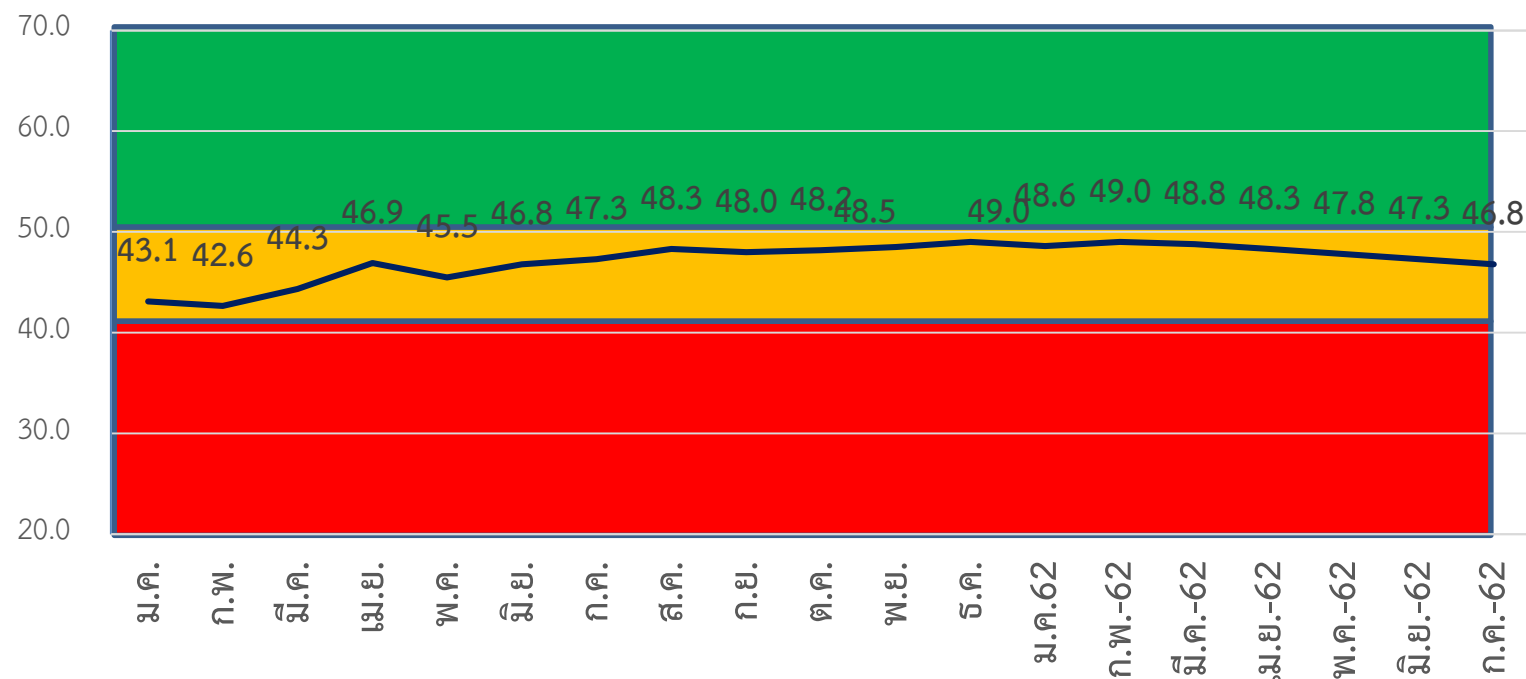
ปัจจัยลบที่สำคัญของ ภาคเหนือ

1. ปัญหาภัยแล้ง ขาดแคลนน้ำสำหรับการเกษตร
2. ราคาสินค้าตกต่ำ ทำให้รายได้ของเกษตรกรลดลง
3. การท่องเที่ยวชะลอตัวลง นักท่องเที่ยวเดินทางเข้ามาในพื้นที่น้อยลง
4. การชะลอตัวลงของการลงทุนทั้งของภาครัฐและภาคเอกชน

สิ่งที่ต้องการให้เร่งแก้ไข

1. แก้ไขความเหลื่อมล้ำทางเศรษฐกิจในพื้นที่
2. ผลักดันแนวทางการเพิ่มศักยภาพทางด้านการท่องเที่ยวในจุดต่างๆ ขึ้น
3. ขับเคลื่อนกลุ่มธุรกิจเพื่อสร้างความเชื่อมั่นการลงทุน

	เศรษฐกิจของจังหวัด	การบริโภค	การลงทุน	ท่องเที่ยว	เกษตรกรรม	อุตสาหกรรม	การค้า	การค้าชายแดน	ภาคบริการ	การจ้างงาน
มิ.ย.	47.2	47.5	44.8	50.5	44.4	48.4	47.4	48.5	49.2	45.7
ก.ค.	46.6	47.1	44.1	50.1	43.9	48.0	46.9	48.0	49.3	45.3
mom	-0.5	-0.4	-0.7	-0.4	-0.5	-0.4	-0.5	-0.5	0.1	-0.4



	July -61	Aug-61	Sep-61	Oct-61	Nov-61	Dec-61	Jan-62	Feb-62	Mar-62	Apr-62	May-62	June-62	July -62
ปัจจุบัน	45.4	46.6	46.2	46.4	46.7	47.4	47.0	47.5	47.3	46.6	46.1	45.5	45.0
อนาคต	49.2	50.0	49.8	50.0	50.4	50.7	50.1	50.5	50.4	49.9	49.5	49.2	48.6

ภาคใต้

ปัจจัยบวกที่สำคัญ ภาคใต้

1. การพัฒนาเส้นทางท่อท่อก๊าซใหม่ เพื่อกระตุ้นให้เกิดการท่อท่อก๊าซ
2. รายได้ภาคเกษตรปรับตัวดีขึ้น เนื่องจากราคายางพาราและราคาปาล์มน้ำมันปรับตัวสูงขึ้น

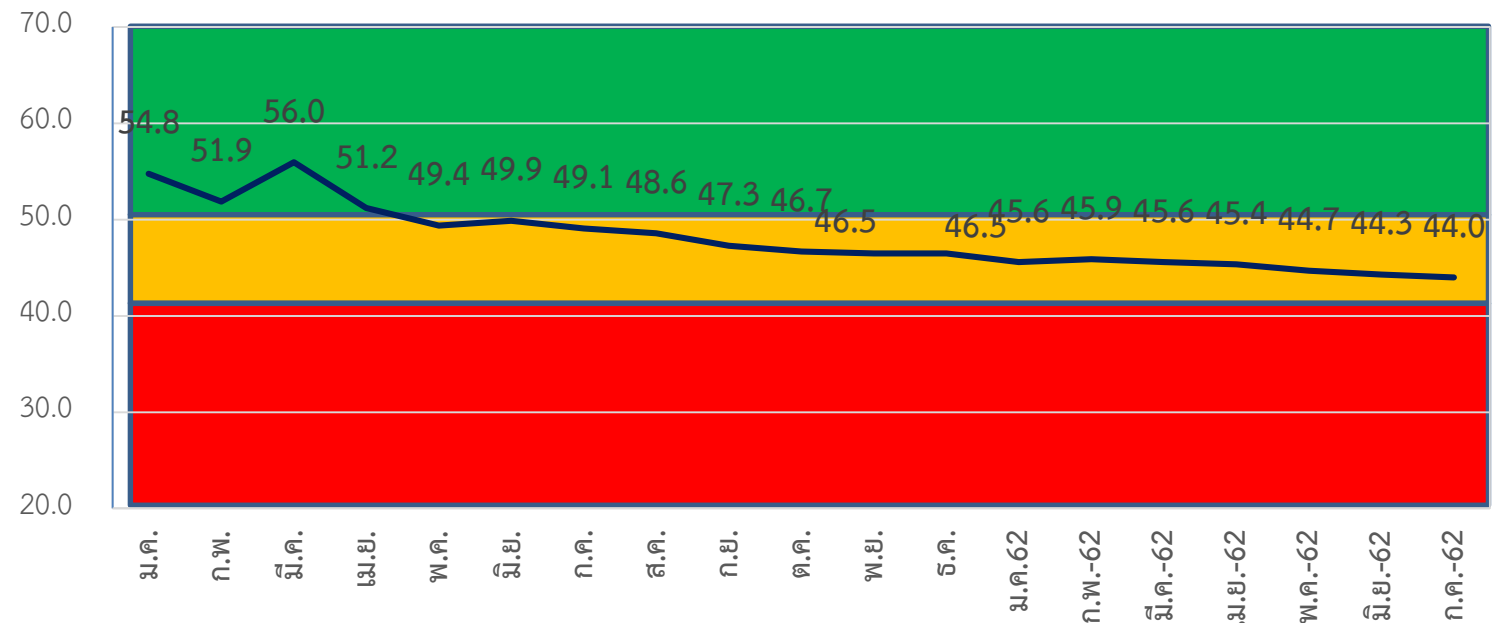
ปัจจัยลบที่สำคัญ ภาคใต้

1. ค่าครองชีพ และราคาสินค้าอุปโภค-บริโภคยังอยู่ในระดับที่สูง
2. การค้าชายแดนไทยกับประเทศเพื่อนบ้านลดลง โดยเฉพาะสินค้า ยางพารา จากบาทแข็งค่าและริงกิ ต่อดอลล่าร์
3. ความกังวลเกี่ยวกับค่าเงินบาทที่จะกระทบต่อการท่อท่อก๊าซของภูมิภาค

สิ่งที่ต้องการให้เร่งแก้ไข

1. ส่งเสริมอาชีพในท้องถิ่นเพื่อลดการย้ายถิ่นฐาน
2. สนับสนุนการใช้เทคโนโลยีให้ประชาชนเข้าใช้ได้ทั่วถึง

	เศรษฐกิจของจังหวัด	การบริโภค	การลงทุน	ท่องเที่ยว	เกษตรกรรม	อุตสาหกรรม	การค้า	การค้าชายแดน	ภาคบริการ	การจ้างงาน
มิ.ย.	44.7	45.3	44.9	48.8	31.0	45.8	43.2	47.0	47.7	45.1
ก.ค.	44.3	44.9	44.3	48.6	30.7	45.6	42.8	46.6	47.9	44.8
mom	-0.4	-0.4	-0.6	-0.2	-0.3	-0.2	-0.4	-0.4	0.2	-0.3



	July -61	Aug-61	Sep-61	Oct-61	Nov-61	Dec-61	Jan-62	Feb-62	Mar-62	Apr-62	May-62	June-62	July -62
ปัจจุบัน	46.7	45.8	44.6	44.1	43.7	44.0	43.7	44.1	43.8	43.5	42.9	42.4	42.1
อนาคต	51.8	51.3	50.0	49.3	49.2	48.9	47.5	47.7	47.4	47.2	46.4	46.3	45.8



ข้อเสนอแนะต่อภาครัฐ
และแนวทางการดำเนินการของภาคเอกชน

แนวทางการดำเนินการในการแก้ไขปัญหา

- ดูแลปัญหาเรื่องค่าเงินบาทในปัจจุบันที่มีทิศทางให้อ่อนค่าลง และไม่ควรให้แข็งค่ามากกว่าในประเทศในภูมิภาค เช่นปัจจุบัน
- พัฒนาเศรษฐกิจให้มีเสถียรภาพมากยิ่งขึ้น พร้อมกับแก้ไขปัญหาของราคาต้นทุนสินค้า อุปโภคและบริโภคที่ทรงตัวอยู่ในระดับสูง
- ออกมาตรการและแผนการเฝ้าระวังเพื่อแก้ไขปัญหาที่เกิดจากภัยธรรมชาติในทุกช่วงฤดูกาล อย่างจริงจัง อาทิ ภัยแล้ง น้ำท่วม ไฟป่า ฯลฯ
- กระตุ้นเศรษฐกิจด้วยการรณรงค์ให้ประชาชนซื้อสินค้า และท่องเที่ยวภายในประเทศเพื่อเป็นการกระจายเม็ดเงินได้อย่างทั่วถึง
- เร่งออกนโยบายที่จะสามารถสนับสนุนผู้ประกอบการ SME เพื่อเพิ่มความสามารถในการแข่งขันของผู้ประกอบการให้ดีขึ้น