



UTCC University of
the Thai Chamber
of Commerce
มหาวิทยาลัยหอการค้าไทย



UTCC
Center for Economic
and Business Forecasting
ศูนย์พยากรณ์เศรษฐกิจและธุรกิจ



ดัชนีความเชื่อมั่นหอการค้าไทย : TCC CONFIDENCE INDEX



UTCC University of
the Thai Chamber
of Commerce
มหาวิทยาลัยหอการค้าไทย



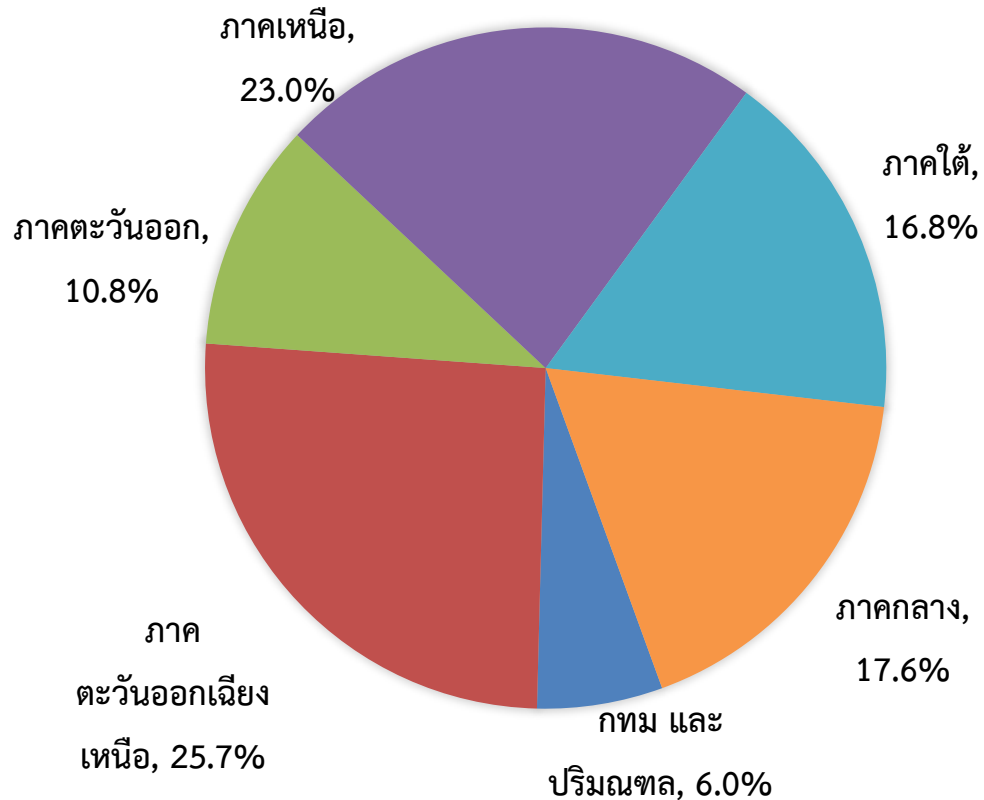
UTCC
Center for Economic
and Business Forecasting
ศูนย์พยากรณ์เศรษฐกิจและธุรกิจ

ดัชนีความเชื่อมั่นหอการค้าไทย ประจำเดือนกันยายน 2562 (TCC CONFIDENCE INDEX)

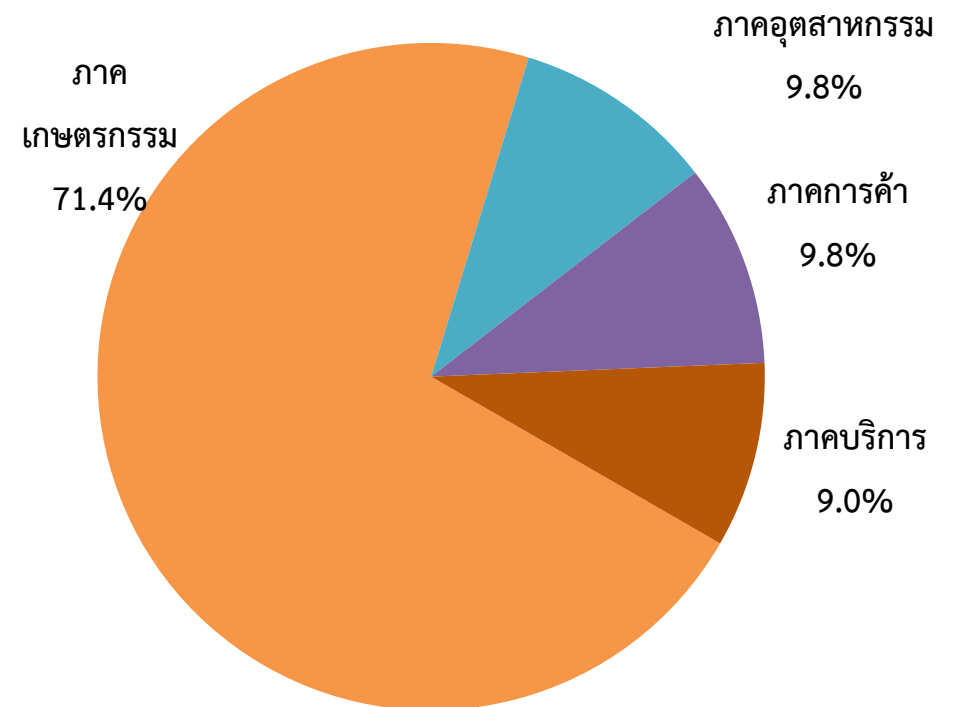
หอการค้าไทย ร่วมกับ ศูนย์พยากรณ์เศรษฐกิจและธุรกิจ มหาวิทยาลัยหอการค้าไทย

สัดส่วนของกลุ่มตัวอย่าง

จำแนกตามภูมิภาค



ภาคเศรษฐกิจที่เด่นของจังหวัด



ช่วงที่สำรวจข้อมูล: 23-30 กันยายน 2562

จำนวนตัวอย่าง: 369 ตัวอย่าง

ปัจจัยที่มีผลกระทบต่อดัชนีความเชื่อมั่นของหอการค้าไทย

ปัจจัยด้านลบ

- การส่งออกของไทยเดือน ส.ค. 62 ลดลงร้อยละ 4.0 มูลค่าอยู่ที่ 21,914.93 ล้านดอลลาร์สหรัฐฯ ขณะที่นำเข้าลดลงร้อยละ 14.6 มีมูลค่าอยู่ที่ 19,862.36 ล้านดอลลาร์สหรัฐฯ ทำให้ดุลการค้าเกินดุล 2,052.57 ล้านดอลลาร์สหรัฐฯ
- ปัญหาสงครามการค้าในระดับโลก โดยเฉพาะสงครามการค้าระหว่างสหรัฐฯ กับจีน และปัญหา brexit ซึ่งอาจส่งผลกระทบต่อ การส่งออกและเศรษฐกิจไทย
- ปัญหาขัดแย้งของประเทศคู่ค้าสำคัญ โดยเฉพาะสถานการณ์การประท้วงในฮ่องกง
- สถานการณ์ภัยธรรมชาติ อาทิ น้ำท่วมหนักในภาคตะวันออกเฉียงเหนือ ปัญหาฝุ่นละออง PM 2.5 ในภาคใต้ และกรุงเทพฯ และปริมณฑล
- ค่า SET Index เดือน ก.ย. 62 ปรับตัวลดลง 17.70 จุด จาก 1,654.92 ณ สิ้นเดือน ส.ค. 62 เป็น 1,637.22 ณ สิ้นเดือน ก.ย. 62

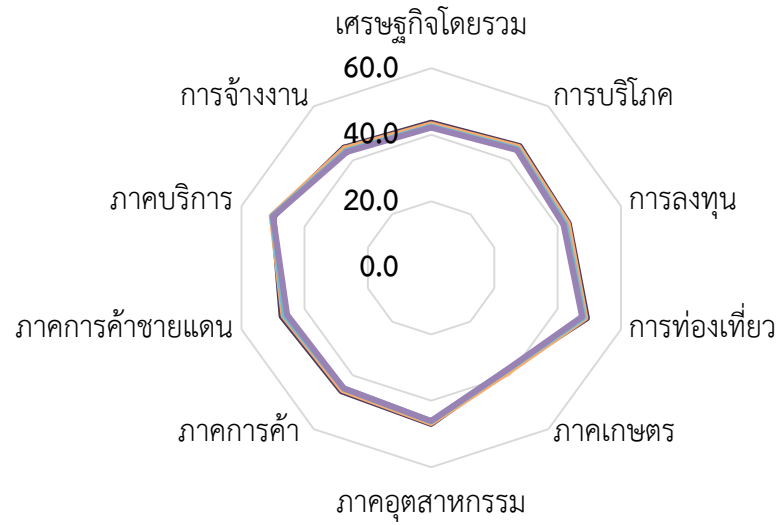
ปัจจัยด้านบวก

- มาตรการกระตุ้นเศรษฐกิจของภาครัฐอย่างต่อเนื่อง โดยเฉพาะ “ชิม ช้อป ใช้” ได้รับการตอบสนองอย่างมากจากภาคประชาชน ซึ่งจะทำให้เกิดการหมุนเวียนการใช้จ่ายของภาครัฐบาลและภาคประชาชนเพิ่มมากขึ้น
- คณะกรรมการนโยบายการเงินมีมติให้คงอัตราดอกเบี้ยนโยบายอยู่ที่ 1.50% ต่อปี
- ค่าเงินบาทปรับตัวแข็งค่าอย่างต่อเนื่องจากระดับ 30.768 ฿/\$ ณ สิ้นเดือน ส.ค. 62 เป็น 30.570 ฿/\$ ณ สิ้นเดือน ก.ย. 62 ซึ่งสะท้อนให้เห็นว่ามีเงินทุนจากต่างประเทศไหลเข้ามา
- การค้าชายแดนและผ่านแดน 8 เดือน ปี 2562 เพิ่มขึ้นร้อยละ 0.07 มีมูลค่าอยู่ที่ 915,517.39 ล้านบาท

สถานการณ์เศรษฐกิจของจังหวัด ประจำเดือนกันยายน 2562

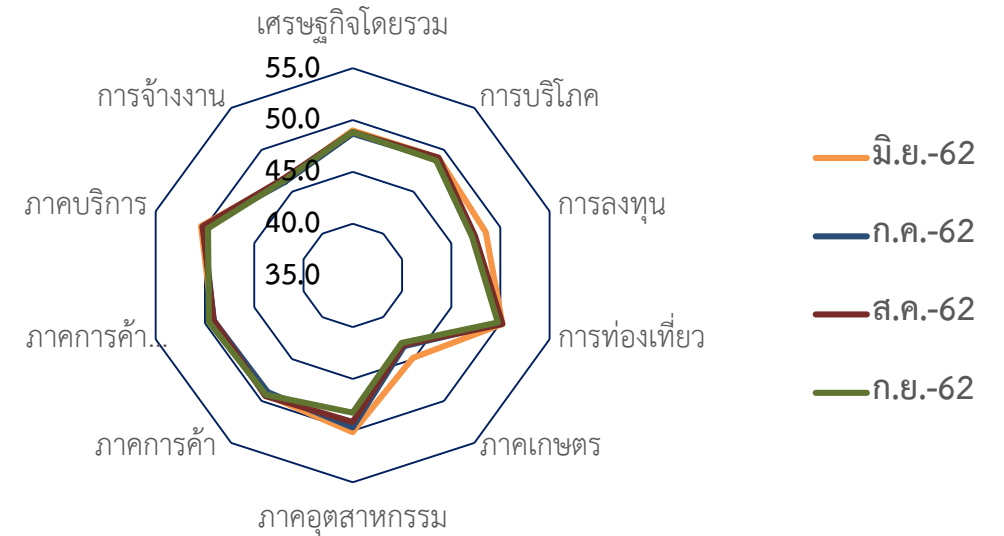
ประเด็น	ปัจจุบัน			คาดการณ์ 6 เดือนข้างหน้า		
	แย่ง	ไม่เปลี่ยนแปลง	ดีขึ้น	แย่ง	ไม่เปลี่ยนแปลง	ดีขึ้น
เศรษฐกิจของจังหวัดโดยรวม	35.0	45.6	19.4	28.5	45.3	26.2
การบริโภคภายในจังหวัด	32.6	47.1	20.3	28.0	46.6	25.4
การลงทุนของภาคเอกชนในจังหวัด	29.8	56.6	13.6	29.0	47.8	23.2
การท่องเที่ยวภายในจังหวัด	30.7	43.2	26.1	23.5	53.5	23.0
ภาคเกษตรกรรมของจังหวัด	33.4	56.8	9.8	36.5	40.9	22.6
ภาคอุตสาหกรรมของจังหวัด	23.3	61.3	15.4	17.6	68.3	14.1
ภาคการค้าของจังหวัด	29.0	52.5	18.5	29.5	42.5	28.0
ภาคการค้าชายแดนของจังหวัด	20.7	67.4	11.9	17.7	65.4	16.9
ภาคบริการของจังหวัดปัจจุบัน	15.9	68.1	16.0	25.7	49.2	25.1
การจ้างงานในจังหวัดปัจจุบัน	19.4	74.9	5.7	16.8	73.8	9.4

ดัชนีความเชื่อมั่นของหอการค้าไทย



ปัจจุบัน

— มิ.ย.-62
— ก.ค.-62
— ส.ค.-62
— ก.ย.-62



อนาคต

— มิ.ย.-62
— ก.ค.-62
— ส.ค.-62
— ก.ย.-62

โดยรวม

	เศรษฐกิจ โดยรวม	การบริโภค	การลงทุน	การท่องเที่ยว	ภาคเกษตร	ภาคอุตสาหกรรม	ภาคการค้า	ภาคการค้า ขายแดน	ภาคบริการ	การจ้างงาน
มิ.ย.-62	46.3	47.2	46.0	49.7	41.6	48.5	47.6	48.3	50.2	45.5
ก.ค.-62	45.9	46.9	45.2	49.4	41.2	48.2	47.2	47.9	50.3	45.2
ส.ค.-62	45.7	46.6	44.9	49.2	40.8	47.7	47.1	47.7	50.2	45.0
ก.ย.-62	45.5	46.3	44.5	48.7	40.6	47.3	47.0	47.6	49.9	44.7
ผลต่าง mom	-0.2	-0.3	-0.4	-0.5	-0.2	-0.5	-0.1	-0.1	-0.3	-0.3

ดัชนีความเชื่อมั่นหอการค้าไทย (Thai Chamber of Commerce Confidence Index)

Month	ปัจจุบัน	อนาคต	TCC-CI
ก.ย.-61	46.3	50.5	48.4
ต.ค.-61	45.8	50.2	48.0
พ.ย.-61	46.1	50.5	48.3
ธ.ค.-61	46.3	50.6	48.4
ม.ค.-62	46.0	49.9	48.0
ก.พ.-62	46.6	50.4	48.5
มี.ค.-62	46.5	50.3	48.4
เม.ย.-62	46.0	49.6	47.8
พ.ค.-62	45.8	49.1	47.4
มิ.ย.-62	45.5	48.7	47.1
ก.ค.-62	45.2	48.2	46.7
ส.ค.-62	44.6	48.3	46.5
ก.ย.-62	44.3	48.1	46.2

สถานการณ์เศรษฐกิจของจังหวัดในปัจจุบันและคาดการณ์ 6 เดือนข้างหน้า
ประจำเดือนกันยายน 2562

กรุงเทพฯ และปริมณฑล

ปัจจัยบวกที่สำคัญของ กทม. และปริมณฑล

1. การเปิดให้ประชาชนลงทะเบียนเข้าใช้สิทธิตามมาตรการการกระตุ้นเศรษฐกิจของรัฐบาล
2. การตั้งธุรกิจใหม่ เริ่มขยายตัวจากพื้นที่กรุงเทพฯ และปริมณฑล โดยธุรกิจก่อสร้างอาคารทั่วไป ธุรกิจขนส่งสินค้า/คน

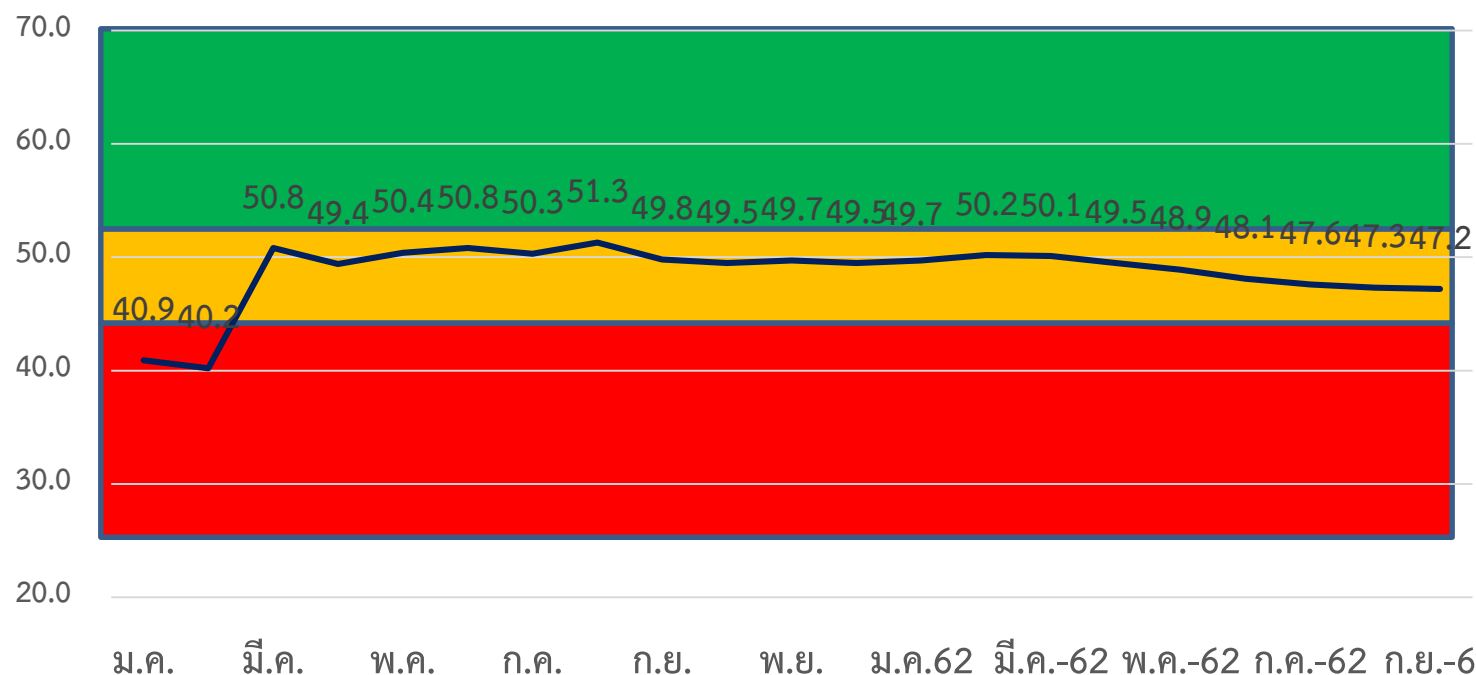
ปัจจัยลบที่สำคัญของ กทม. และปริมณฑล

1. สถานการณ์ค่าฝุ่น PM 2.5 เกินเกณฑ์มาตรฐาน ทำให้คุณภาพอากาศอยู่ในระดับที่มีผลกระทบต่อสุขภาพ
2. รายได้ของประชาชนไม่สอดคล้องกับค่าครองชีพในประจำวันที่อยู่ในระดับสูง
3. การชะลอตัวลงของการใช้จ่ายใช้สอยของประชาชน
4. สถานการณ์ความเชื่อมั่นต่อเศรษฐกิจที่ลดลงอย่างต่อเนื่อง

สิ่งที่ต้องการให้เร่งแก้ไข

1. ส่งเสริมเงินลงทุนสำหรับกิจการที่มีความพร้อมในการขยายต่อ ยอดธุรกิจ
2. การผลักดันและการขับเคลื่อนเศรษฐกิจโดยการกระตุ้นการใช้จ่ายของประชาชนในประเทศ

	เศรษฐกิจของจังหวัด	การบริโภค	การลงทุน	ท่องเที่ยว	เกษตรกรรม	อุตสาหกรรม	การค้า	การค้าชายแดน	ภาคบริการ	การจ้างงาน
ส.ค.	46.2	47.5	44.8	50.5	41.4	49.7	49.9	48.4	50.4	46.2
ก.ย.	45.9	47.2	44.6	50.1	41.3	49.2	49.8	48.3	50.1	46.0
mom	-0.3	-0.3	-0.2	-0.4	-0.1	-0.5	-0.1	-0.1	-0.3	-0.2



	ม.ค.	มี.ค.	พ.ค.	ก.ค.	ก.ย.	พ.ย.	ม.ค.62	มี.ค.-62	พ.ค.-62	ก.ค.-62	ก.ย.-62		
ปัจจุบัน	46.5	46.1	46.5	46.6	47.0	47.4	47.3	46.7	46.2	45.5	45.1	44.5	44.4
อนาคต	53.0	52.3	52.9	52.4	52.4	52.9	52.9	52.3	51.5	50.5	50.0	50.1	49.9

ภาคกลาง

ปัจจัยบวกที่สำคัญของ ภาคกลาง

1. มาตรการกระตุ้นเศรษฐกิจของรัฐบาล โดยเฉพาะทางด้านของการท่องเที่ยวและภาคเกษตร
2. ราคาเฉลี่ยของสับปะรดในปี 2562 เพิ่มขึ้น 79% เมื่อเทียบจากช่วงเวลาเดียวกันของปีที่แล้ว
3. ราคาสินค้าเกษตรส่วนใหญ่ โดยเฉพาะผักปรับตัวต้อนรับเทศกาลกินเจ โดยเฉลี่ยขยับขึ้นกิโลกรัมละ 10-20 บาท

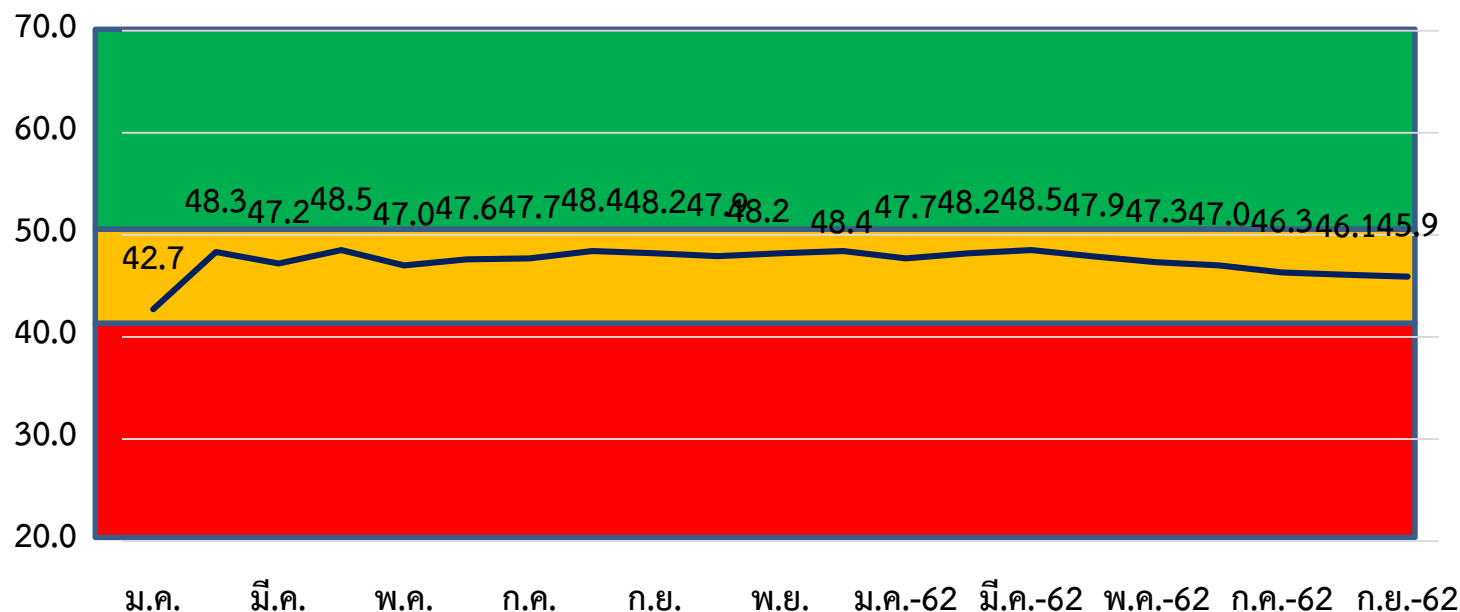
ปัจจัยลบที่สำคัญของ ภาคกลาง

1. สถานการณ์น้ำท่วมในบางพื้นที่ทำให้พืชผลทางการเกษตรได้รับความเสียหาย
2. การใช้จ่ายใช้สอยในพื้นที่ไม่ค่อยมีความคึกคัก
3. สถานการณ์เศรษฐกิจที่ชะลอตัวลงอย่างต่อเนื่อง

สิ่งที่ต้องการให้เร่งแก้ไข

1. การบริหารจัดการน้ำให้มีประสิทธิภาพ
2. พัฒนาอาชีพและรายได้ที่มั่นคงให้กับประชาชน กระตุ้นเศรษฐกิจให้มาตรการต่างๆ เข้าถึงกับผู้ที่ต้องการจริงๆ
3. สร้างระดับรายได้ภาคเกษตรให้มีการเติบโต

	เศรษฐกิจของจังหวัด	การบริโภค	การลงทุน	ท่องเที่ยว	เกษตรกรรม	อุตสาหกรรม	การค้า	การค้าชายแดน	ภาคบริการ	การจ้างงาน
ส.ค.	47.8	46.2	45.1	47.9	39.4	48.6	46.7	47.0	49.2	44.5
ก.ย.	47.5	46.0	44.8	47.6	39.1	48.0	46.6	46.9	49.0	44.3
mom	-0.3	-0.2	-0.3	-0.3	-0.3	-0.6	-0.1	-0.1	-0.2	-0.2



	Sep-61	Oct-61	Nov-61	Dec-61	Jan-62	Feb-62	Mar-62	Apr-62	May-62	June-62	July -62	Aug-62	Sep-62
ปัจจุบัน	46.5	46.1	46.5	47.2	46.8	47.3	47.4	46.7	46.2	45.7	45.1	44.6	44.3
อนาคต	53.0	52.3	52.9	49.6	48.7	49.2	49.7	49.1	48.5	48.2	47.5	47.6	47.5

ภาคตะวันออก

ปัจจัยบวกที่สำคัญ ภาคตะวันออก

1. มาตรการส่งเสริมการท่องเที่ยวของรัฐบาล และ มาตรการกระตุ้นเศรษฐกิจของรัฐบาล
2. การเร่งดำเนินโครงการพัฒนาพื้นที่พิเศษภาคตะวันออก (อีอีซี)

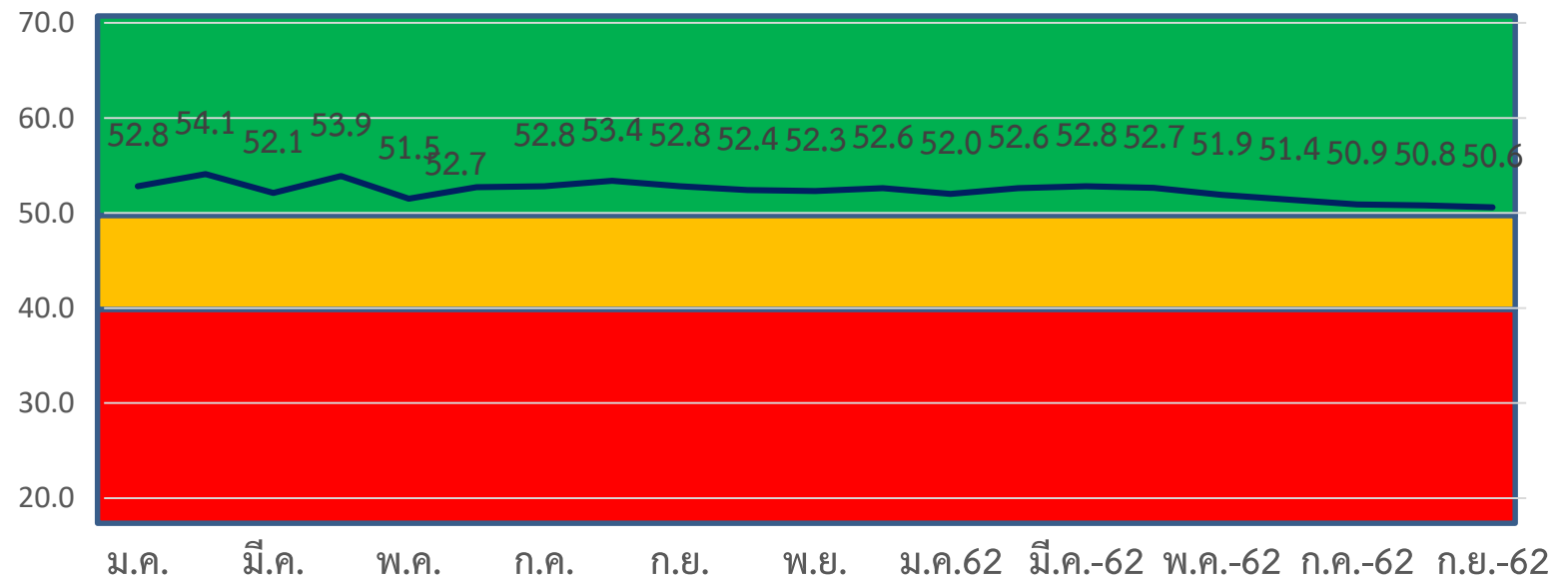
ปัจจัยลบที่สำคัญ ภาคตะวันออก

1. สถานการณ์ภาวะเศรษฐกิจในบางจังหวัดมีสัญญาณชะลอตัวลง
2. การส่งออกสินค้า และภาคอุตสาหกรรมเริ่มได้รับผลกระทบจากภาวะเศรษฐกิจโลก
3. การท่องเที่ยวชบเซา จำนวนนักท่องเที่ยวเข้ามาในพื้นที่น้อยลง
4. ค่าครองชีพในพื้นที่อยู่ในระดับสูงโดยเฉพาะพื้นที่ EEC

สิ่งที่ต้องการให้เร่งแก้ไข

1. ยกระดับคุณภาพแรงงานให้สอดคล้องกับอุตสาหกรรม
2. สร้างระดับรายได้ของคนในพื้นที่ให้เท่าเทียมกัน
3. สร้างความเสมอภาคเพื่อรองรับสังคมผู้สูงอายุในอนาคต

	เศรษฐกิจของจังหวัด	การบริโภค	การลงทุน	ท่องเที่ยว	เกษตรกรรม	อุตสาหกรรม	การค้า	การค้าชายแดน	ภาคบริการ	การจ้างงาน
ส.ค.	51.5	52.0	51.6	53.8	48.8	50.5	51.3	50.4	52.0	48.5
ก.ย.	51.4	51.8	51.2	53.3	48.6	50.0	51.1	50.2	51.7	48.2
mom	-0.1	-0.2	-0.4	-0.5	-0.2	-0.5	-0.2	-0.2	-0.3	-0.3



	Sep-61	Oct-61	Nov-61	Dec-61	Jan-62	Feb-62	Mar-62	Apr-62	May-62	Jun-62	Jul-62	Aug-62	Sep-62
ปัจจุบัน	51.1	51	51.1	51.3	50.8	51.1	51.2	51.0	50.2	50.1	49.9	49.7	49.5
อนาคต	54.5	53.8	53.8	53.8	53.2	54.1	54.4	54.3	53.6	52.6	51.8	51.9	51.6

ภาคตะวันออกเฉียงเหนือ

ปัจจัยบวกที่สำคัญ ภาคตะวันออกเฉียงเหนือ

1. มาตรการกระตุ้นเศรษฐกิจอย่างต่อเนื่องจากภาครัฐบาล
2. ระดับราคาสินค้าเกษตรปรับตัวเพิ่มขึ้น

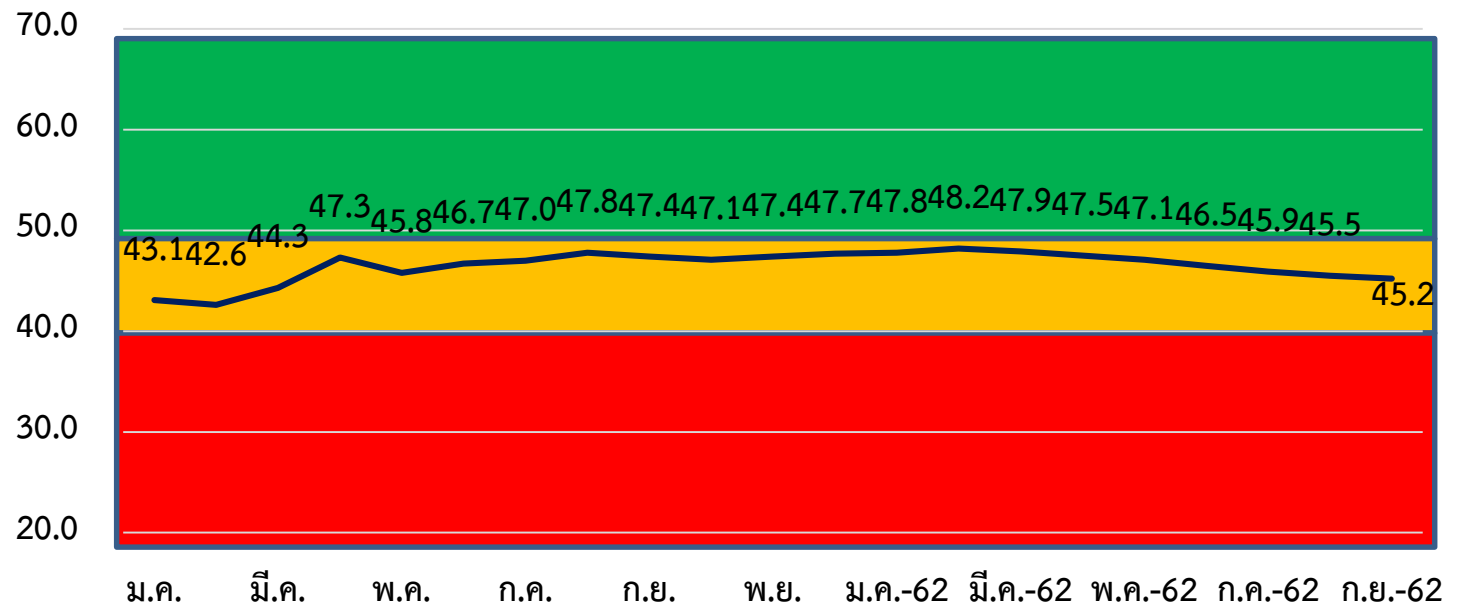
ปัจจัยลบที่สำคัญ ภาคตะวันออกเฉียงเหนือ

1. สถานการณ์อุทกภัยจากอิทธิพลพายุโซนร้อน "โพดุล" และพายุโซนร้อน "คาจิกิ" ทำให้เกิดน้ำท่วมฉับพลัน น้ำป่าไหลหลาก ดินสไลด์ และวาทภัยในบางจังหวัดของภาค
2. ผู้ประกอบการส่วนหนึ่งคาดการณ์ว่าการส่งออกอาจจะยังไม่ฟื้นตัวจากสงครามการค้า
3. พืชผลทางการเกษตรเสียหายจากอุทกภัย
4. ภาระหนี้สินของครัวเรือน
5. ระดับรายได้ และการบริโภคชะลอตัวลง

สิ่งที่ต้องการให้เร่งแก้ไข

1. จัดหางบประมาณเพื่อเร่งช่วยบรรเทาทุกข์ของชาวบ้านเมื่อเกิดเหตุการณ์ของภัยธรรมชาติ
2. มาตรการปรับลดภาษีในส่วนของการดำเนินชีวิตของประชาชน
3. การสนับสนุนเทคโนโลยีในการผลิต รวมถึงแหล่งเงินทุนให้กับธุรกิจ

	เศรษฐกิจของจังหวัด	การบริโภค	การลงทุน	ท่องเที่ยว	เกษตรกรรม	อุตสาหกรรม	การค้า	การค้าชายแดน	ภาคบริการ	การจ้างงาน
ส.ค.	45.2	44.7	44.4	46.5	45.6	45.5	46.3	46.8	46.8	44.5
ก.ย.	45.0	44.3	44.1	45.9	45.2	45.0	46.1	46.6	46.4	44.1
mom	-0.2	-0.4	-0.3	-0.6	-0.4	-0.5	-0.2	-0.2	-0.4	-0.4



	Sep-61	Oct-61	Nov-61	Dec-61	Jan-62	Feb-62	Mar-62	Apr-62	May-62	June-62	July -62	Aug-62	Sep-62
ปัจจุบัน	45.9	45.5	46.1	46.1	45.8	46.2	46.1	45.7	45.2	44.5	44.0	43.2	42.9
อนาคต	48.8	48.7	48.7	49.4	49.8	50.1	49.7	49.3	48.9	48.6	47.8	47.7	47.5

ภาคเหนือ

ปัจจัยบวกที่สำคัญของ ภาคเหนือ

1. การสนับสนุนของรัฐบาลในการท่องเที่ยวอย่างต่อเนื่อง และมาตรการกระตุ้นเศรษฐกิจ
2. ราคาสินค้าเกษตรที่ปรับตัวดีขึ้น

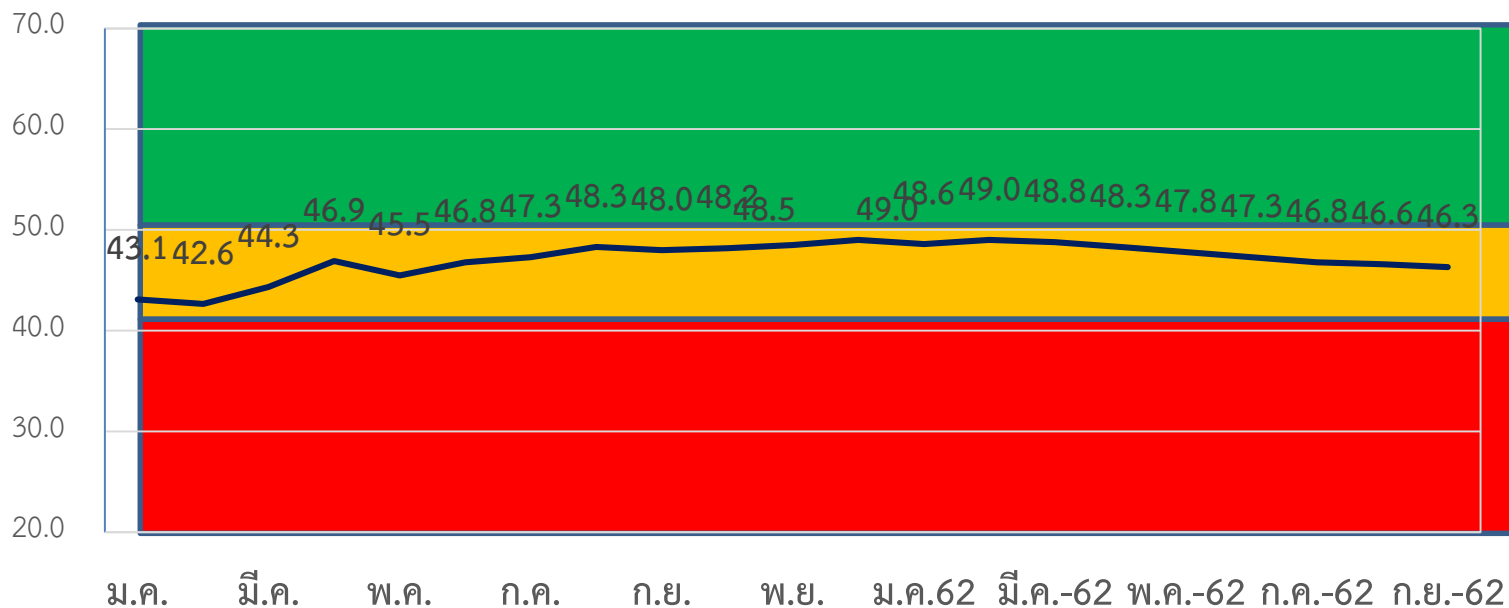
ปัจจัยลบที่สำคัญของ ภาคเหนือ

1. สถานการณ์อุทกภัยจากอิทธิพลพายุโซนร้อน "โพดุล" และพายุโซนร้อน "คาจิกิ" ทำให้เกิดน้ำท่วมฉับพลัน น้ำป่าไหลหลาก ดินสไลด์ และวาทภัยในบางจังหวัดของภาค
2. การใช้จ่ายใช้สอยของประชาชนชะลอตัวลงเมื่อเทียบกับเดือนที่ผ่านมา
3. ภาระหนี้สินปรับตัวเพิ่มสูงขึ้น
4. สถานการณ์ภาวะเศรษฐกิจที่ชะลอตัวลง

สิ่งที่ต้องการให้เร่งแก้ไข

1. พัฒนาศักยภาพในการผลิตและการแปรรูปสินค้าการเกษตร
2. รักษาเสถียรภาพของราคาสินค้าไม่ให้สูงเกินไป
3. ปัญหาการจัดการบริหารปริมาณน้ำที่ใช้ในการเกษตร

	เศรษฐกิจของจังหวัด	การบริโภค	การลงทุน	ท่องเที่ยว	เกษตรกรรม	อุตสาหกรรม	การค้า	การค้าชายแดน	ภาคบริการ	การจ้างงาน
ส.ค.	46.2	46.9	43.7	49.8	43.5	47.7	46.8	47.7	49.0	45.1
ก.ย.	46.0	46.7	43.3	49.3	43.3	47.2	46.7	47.6	48.8	44.8
mom	-0.2	-0.2	-0.4	-0.5	-0.2	-0.5	-0.1	-0.1	-0.2	-0.3



	Sep-61	Oct-61	Nov-61	Dec-61	Jan-62	Feb-62	Mar-62	Apr-62	May-62	June-62	July -62	Aug-62	Sep-62
ปัจจุบัน	46.2	46.4	46.7	47.4	47.0	47.5	47.3	46.6	46.1	45.5	45.0	44.4	44.5
อนาคต	49.8	50.0	50.4	50.7	50.1	50.5	50.4	49.9	49.5	49.2	48.6	48.8	48.1

ภาคใต้

ปัจจัยบวกที่สำคัญ ภาคใต้

1. การเปิดให้ประชาชนลงทะเบียนเข้าใช้สิทธิตามมาตรการการกระตุ้นเศรษฐกิจของรัฐบาล
2. ช่วงฤดูการท่องเที่ยว ส่งผลให้นักท่องเที่ยวเข้ามาในพื้นที่เพิ่มมากขึ้น

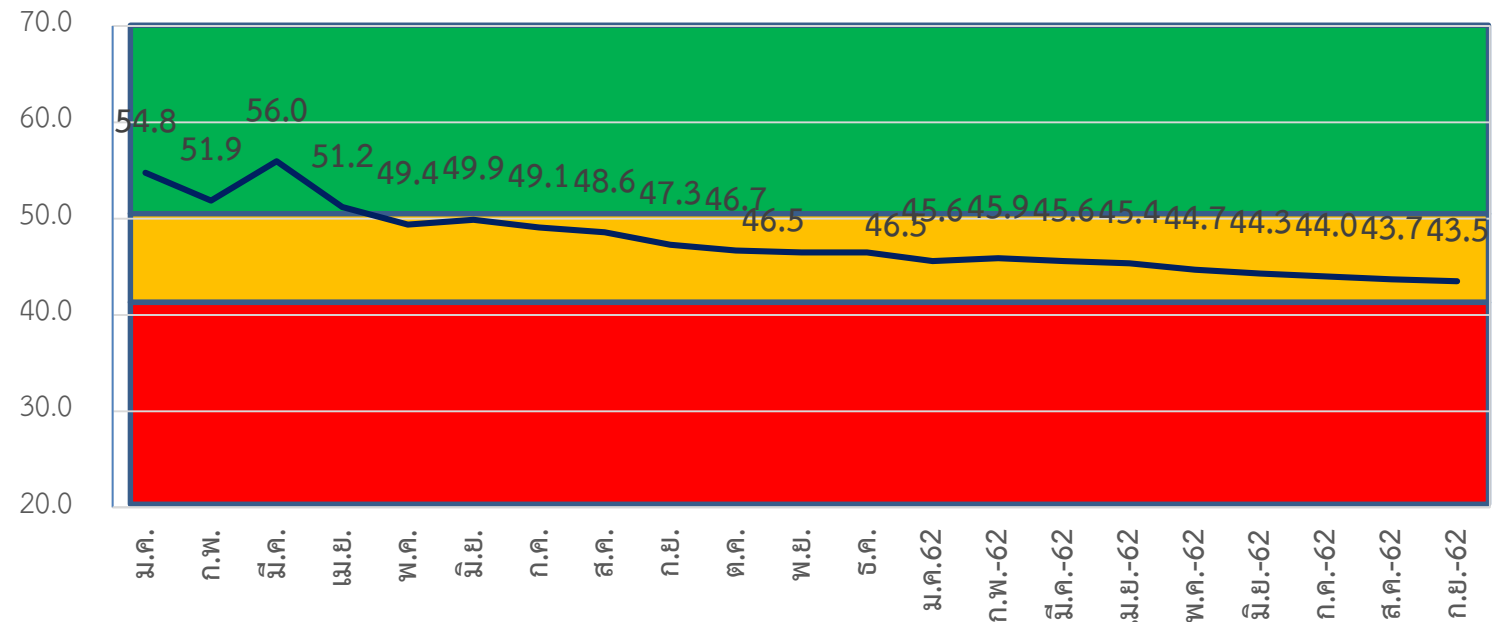
ปัจจัยลบที่สำคัญ ภาคใต้

1. สถานการณ์ค่าฝุ่น PM 2.5 เกินเกณฑ์มาตรฐาน ทำให้คุณภาพอากาศอยู่ในระดับที่มีผลกระทบต่อสุขภาพ
2. การค้าชายแดนกับมาเลเซียมีมูลค่าลดลง 4.78%
3. ความกังวลเกี่ยวกับสงครามการค้าระหว่างสหรัฐอเมริกากับจีนที่อาจจะทวีความรุนแรงขึ้น
4. การจับจ่ายใช้สอยที่ยังคงชะลอตัว

สิ่งที่ต้องการให้เร่งแก้ไข

1. พัฒนาด้านคมนาคมและระบบโลจิสติกส์
2. ฝึกอาชีพพัฒนาศักยภาพคนตามช่วงวัย และมาตรการเตรียมความพร้อมกับสังคมผู้สูงอายุในอนาคต

	เศรษฐกิจของจังหวัด	การบริโภค	การลงทุน	ท่องเที่ยว	เกษตรกรรม	อุตสาหกรรม	การค้า	การค้าชายแดน	ภาคบริการ	การจ้างงาน
ส.ค.	44.1	44.6	44.0	48.4	30.3	45.1	42.6	46.4	47.8	44.4
ก.ย.	44.0	44.4	43.5	48.0	30.0	44.5	42.5	46.3	47.6	44.1
mom	-0.1	-0.2	-0.5	-0.4	-0.3	-0.6	-0.1	-0.1	-0.2	-0.3



	Sep-61	Oct-61	Nov-61	Dec-61	Jan-62	Feb-62	Mar-62	Apr-62	May-62	June-62	July -62	Aug-62	Sep-62
ปัจจุบัน	44.6	44.1	43.7	44.0	43.7	44.1	43.8	43.5	42.9	42.4	42.1	41.5	41.4
อนาคต	50.0	49.3	49.2	48.9	47.5	47.7	47.4	47.2	46.4	46.3	45.8	45.9	45.6



ข้อเสนอแนะต่อภาครัฐ
และแนวทางการดำเนินการของภาคเอกชน

แนวทางการดำเนินการในการแก้ไขปัญหา

- มีแผนการเตรียมความพร้อมในการบริหารจัดการน้ำสำหรับใช้เพื่อการเกษตร และอุปโภคบริโภคอย่างเพียงพอ
- การพัฒนาศักยภาพในการผลิตและการแปรรูปสินค้าการเกษตร หรือสินค้าจากชุมชนให้มีมูลค่าเพื่อสร้างรายได้ให้กับประชาชนให้มีความเป็นอยู่ที่ดีขึ้น
- รักษาเสถียรภาพของราคาพืชผลทางการเกษตรให้ไม่ตกต่ำจนสร้างความเดือดร้อนกับเกษตรกรผู้ผลิตสินค้า
- เร่งพัฒนาระบบโครงสร้างพื้นฐานด้านการคมนาคมระบบโลจิสติกส์ให้สามารถเชื่อมต่อกันได้ทุกภูมิภาค