



## ดัชนีความเชื่อมั่นของผู้บริโภค

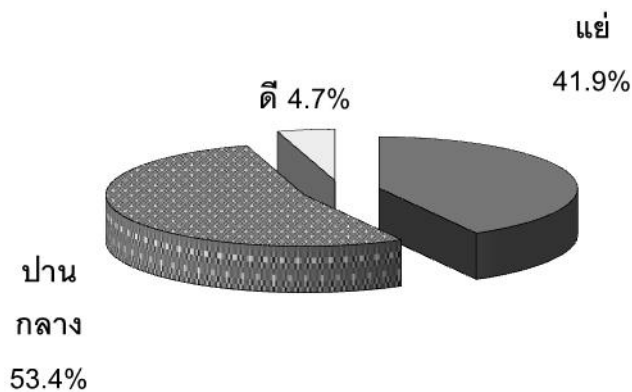
# UTCC's Consumer Index

ศูนย์พยากรณ์เศรษฐกิจและธุรกิจ มหาวิทยาลัยหอการค้าไทย  
โทร. 0-2697-6340-1 โทรสาร 0-2697-6342

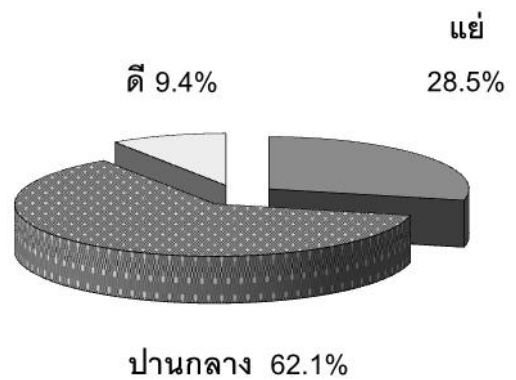
### ผลการสำรวจความเชื่อมั่นเกี่ยวกับเศรษฐกิจไทยเดือนมิถุนายน 2556

ความเชื่อมั่นของผู้บริโภคปรับลดลงต่อเนื่องเป็นเดือนที่ 3 และอยู่ในระดับต่ำสุดในรอบ 6 เดือน

#### เปรียบเทียบความเชื่อมั่นเกี่ยวกับภาวะเศรษฐกิจในปัจจุบันและใน 6 เดือนข้างหน้า

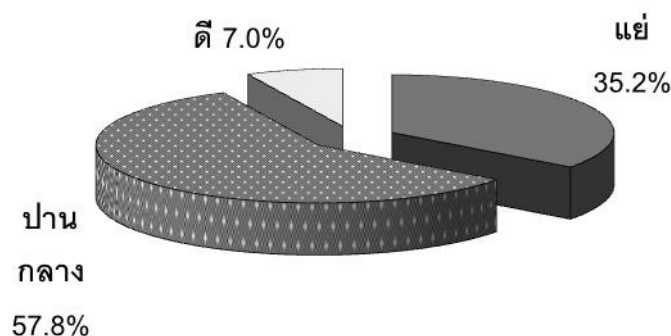


ความเชื่อมั่นเกี่ยวกับภาวะเศรษฐกิจ  
ในปัจจุบัน



ความเชื่อมั่นเกี่ยวกับภาวะเศรษฐกิจ  
ใน 6 เดือนข้างหน้า

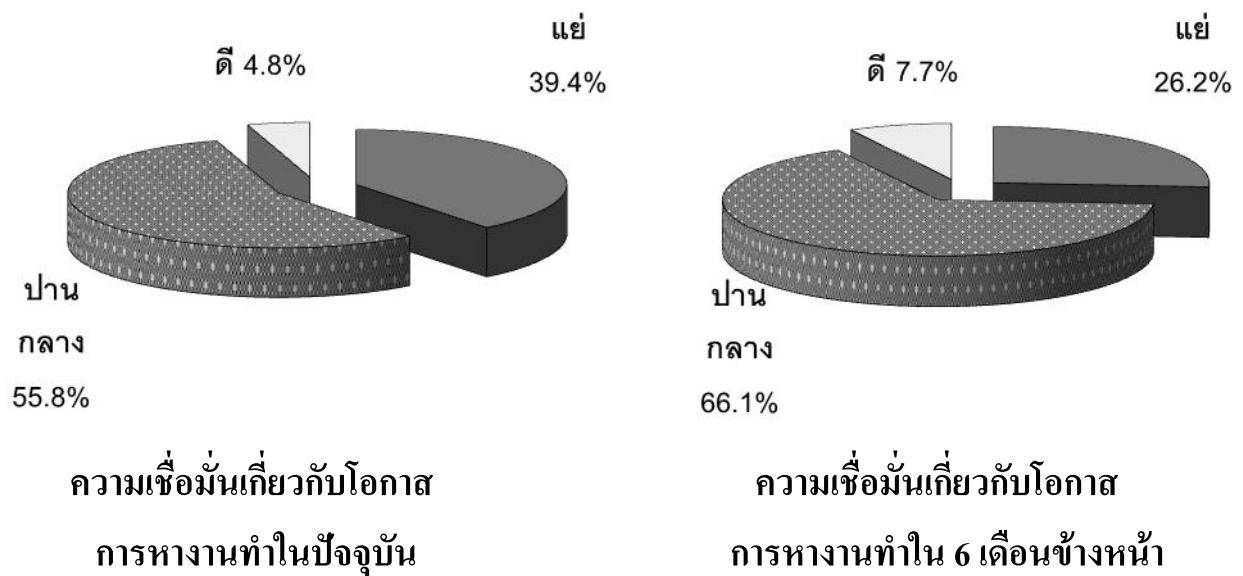
#### ประชาชนส่วนใหญ่ยังมีความเชื่อมั่นเกี่ยวกับเศรษฐกิจไทยในระดับปานกลาง



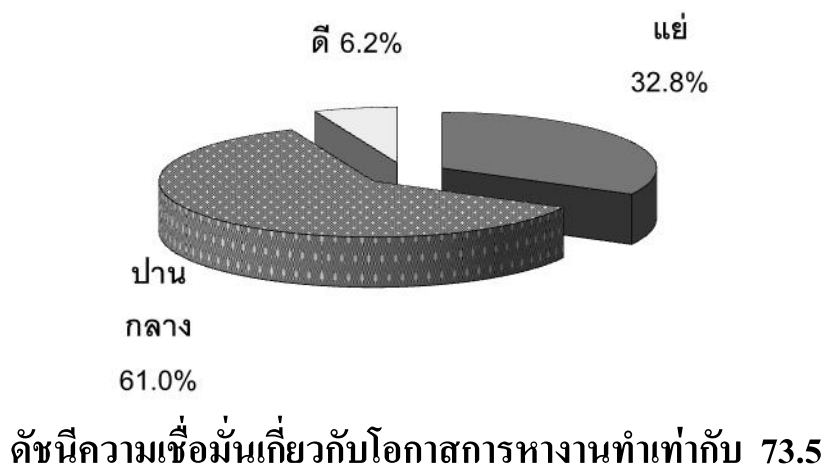
ดัชนีความเชื่อมั่นเกี่ยวกับเศรษฐกิจไทยโดยรวมเท่ากับ 71.8

## ความเชื่อมั่นเกี่ยวกับโอกาสการทำงานทำโดยทั่วไป

เปรียบเทียบความเชื่อมั่นเกี่ยวกับโอกาสการทำงานทำในปัจจุบันและใน 6 เดือนข้างหน้า

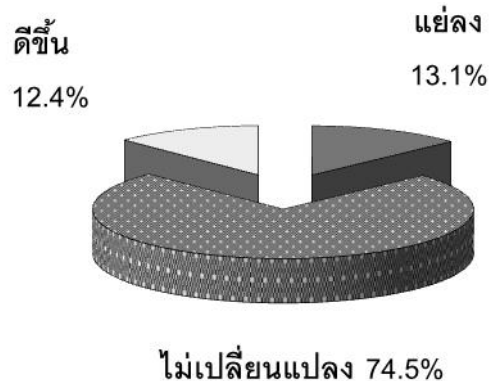


ประชาชนส่วนใหญ่มีความเชื่อมั่นเกี่ยวกับโอกาสการทำงานทำในระดับปานกลาง



## ความเชื่อมั่นเกี่ยวกับรายได้ในอนาคต

ประชาชนส่วนใหญ่มั่นใจว่ารายได้ในอนาคตของตนไม่เปลี่ยนแปลง



ดัชนีความเชื่อมั่นเกี่ยวกับรายได้ในอนาคตเท่ากับ 99.3

ตารางที่ 1 ผลสำรวจความเชื่อมั่นของผู้บริโภคในเดือนพฤษภาคมและมิถุนายน 2556

รายการ	พฤษภาคม 2556			มิถุนายน 2556		
	ดี/ ดีขึ้น	ปานกลาง/ ไม่ เปลี่ยนแปลง	แย่/ แย่ลง	ดี/ ดีขึ้น	ปานกลาง/ ไม่ เปลี่ยนแปลง	แย่/ แย่ลง
1. ภาวะเศรษฐกิจในปัจจุบัน	5.1	53.5	41.4	4.7	53.4	41.9
2. ภาวะเศรษฐกิจใน 6 เดือนข้างหน้า	9.8	62.4	27.8	9.4	62.1	28.5
3. โอกาสในการหางานทำในปัจจุบัน	5.2	55.9	38.9	4.8	55.8	39.4
4. โอกาสในการหางานทำใน 6 เดือน ข้างหน้า	8.1	66.4	25.5	7.7	66.1	26.2
5. รายได้ใน 6 เดือนข้างหน้า	12.8	74.8	12.4	12.4	74.5	13.1
6. ภาวะเศรษฐกิจโดยรวม	7.4	58.0	34.6	7.0	57.8	35.2
7. โอกาสในการหางานรวม	6.6	61.1	32.2	6.2	61.0	32.8