



ดัชนีความเชื่อมั่นของผู้บริโภค

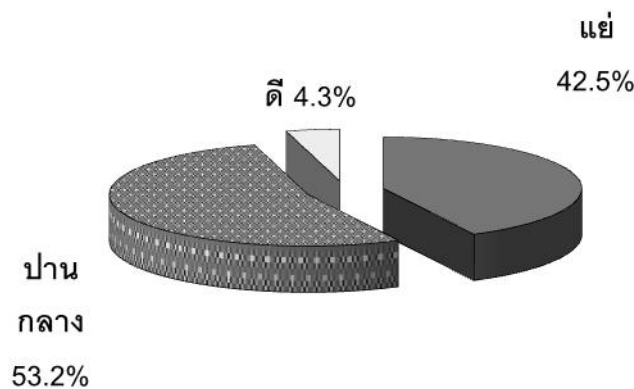
UTCC's Consumer Index

ศูนย์พยากรณ์เศรษฐกิจและธุรกิจ มหาวิทยาลัยหอการค้าไทย
โทร. 0-2697-6340-1 โทรสาร 0-2697-6342

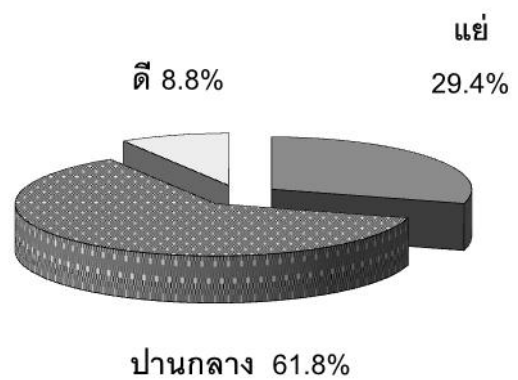
ผลการสำรวจความเชื่อมั่นเกี่ยวกับเศรษฐกิจไทยเดือนกรกฎาคม 2556

ความเชื่อมั่นของผู้บริโภคปรับตัวลงเดือนที่ 4 อยู่ในระดับต่ำสุดในรอบ 7 เดือนเนื่องจากความกังวลทางการเมือง

เปรียบเทียบความเชื่อมั่นเกี่ยวกับภาวะเศรษฐกิจในปัจจุบันและใน 6 เดือนข้างหน้า

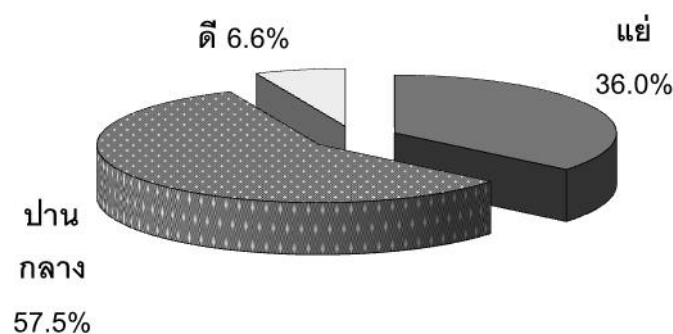


ความเชื่อมั่นเกี่ยวกับภาวะเศรษฐกิจ
ในปัจจุบัน



ความเชื่อมั่นเกี่ยวกับภาวะเศรษฐกิจ
ใน 6 เดือนข้างหน้า

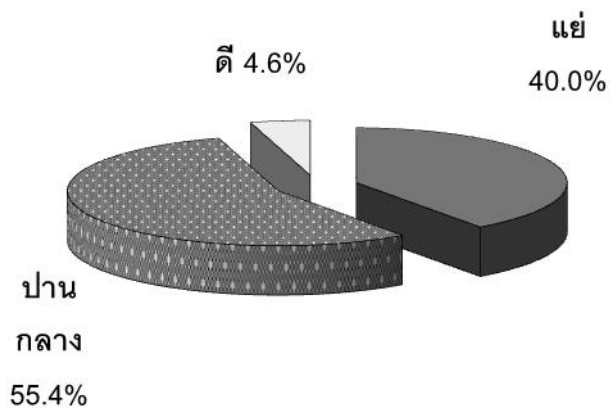
ประชาชนส่วนใหญ่ยังมีความเชื่อมั่นเกี่ยวกับเศรษฐกิจไทยในระดับปานกลาง



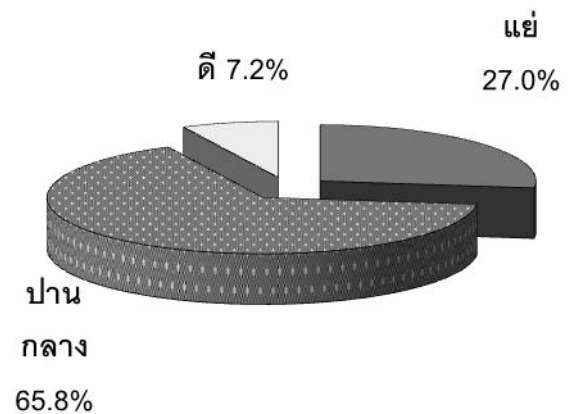
ดัชนีความเชื่อมั่นเกี่ยวกับเศรษฐกิจไทยโดยรวมเท่ากับ 70.6

ความเชื่อมั่นเกี่ยวกับโอกาสการทำงานทำโดยทั่วไป

เปรียบเทียบความเชื่อมั่นเกี่ยวกับโอกาสการทำงานทำในปัจจุบันและใน 6 เดือนข้างหน้า

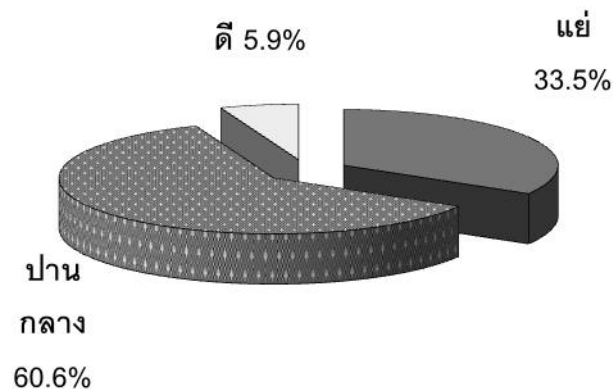


ความเชื่อมั่นเกี่ยวกับโอกาส
การทำงานทำในปัจจุบัน



ความเชื่อมั่นเกี่ยวกับโอกาส
การทำงานทำใน 6 เดือนข้างหน้า

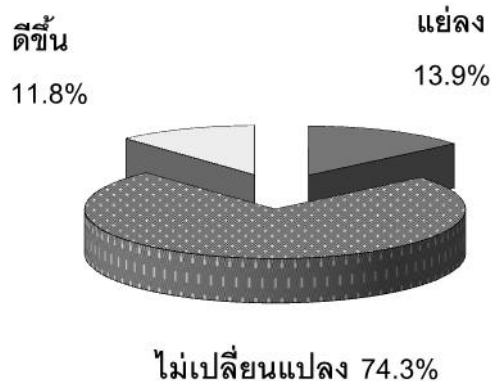
ประชาชนส่วนใหญ่มีความเชื่อมั่นเกี่ยวกับโอกาสการทำงานทำในระดับปานกลาง



ดัชนีความเชื่อมั่นเกี่ยวกับโอกาสการทำงานทำเท่ากับ 72.4

ความเชื่อมั่นเกี่ยวกับรายได้ในอนาคต

ประชาชนส่วนใหญ่มั่นใจว่ารายได้ในอนาคตของตนไม่เปลี่ยนแปลง



ดัชนีความเชื่อมั่นเกี่ยวกับรายได้ในอนาคตเท่ากับ 97.9

ตารางที่ 1 ผลสำรวจความเชื่อมั่นของผู้บริโภคในเดือนมิถุนายนและกรกฎาคม 2556

รายการ	มิถุนายน 2556			กรกฎาคม 2556		
	ดี/ ดีขึ้น	ปานกลาง/ ไม่ เปลี่ยนแปลง	แย่/ แย่ลง	ดี/ ดีขึ้น	ปานกลาง/ ไม่ เปลี่ยนแปลง	แย่/ แย่ลง
1. ภาวะเศรษฐกิจในปัจจุบัน	4.7	53.4	41.9	4.3	53.2	42.5
2. ภาวะเศรษฐกิจใน 6 เดือนข้างหน้า	9.4	62.1	28.5	8.8	61.8	29.4
3. โอกาสในการหางานทำในปัจจุบัน	4.8	55.8	39.4	4.6	55.4	40.0
4. โอกาสในการหางานทำใน 6 เดือน ข้างหน้า	7.7	66.1	26.2	7.2	65.8	27.0
5. รายได้ใน 6 เดือนข้างหน้า	12.4	74.5	13.1	11.8	74.3	13.9
6. ภาวะเศรษฐกิจโดยรวม	7.0	57.8	35.2	6.6	57.5	36.0
7. โอกาสในการหางานรวม	6.2	61.0	32.8	5.9	60.6	33.5