



UTCC University of
the Thai Chamber
of Commerce
มหาวิทยาลัยหอการค้าไทย



UTCC
Center for Economic
and Business Forecasting
ศูนย์พยากรณ์เศรษฐกิจและธุรกิจ



ดัชนีความเชื่อมั่นหอการค้าไทย : TCC CONFIDENCE INDEX



UTCC University of
the Thai Chamber
of Commerce
มหาวิทยาลัยหอการค้าไทย



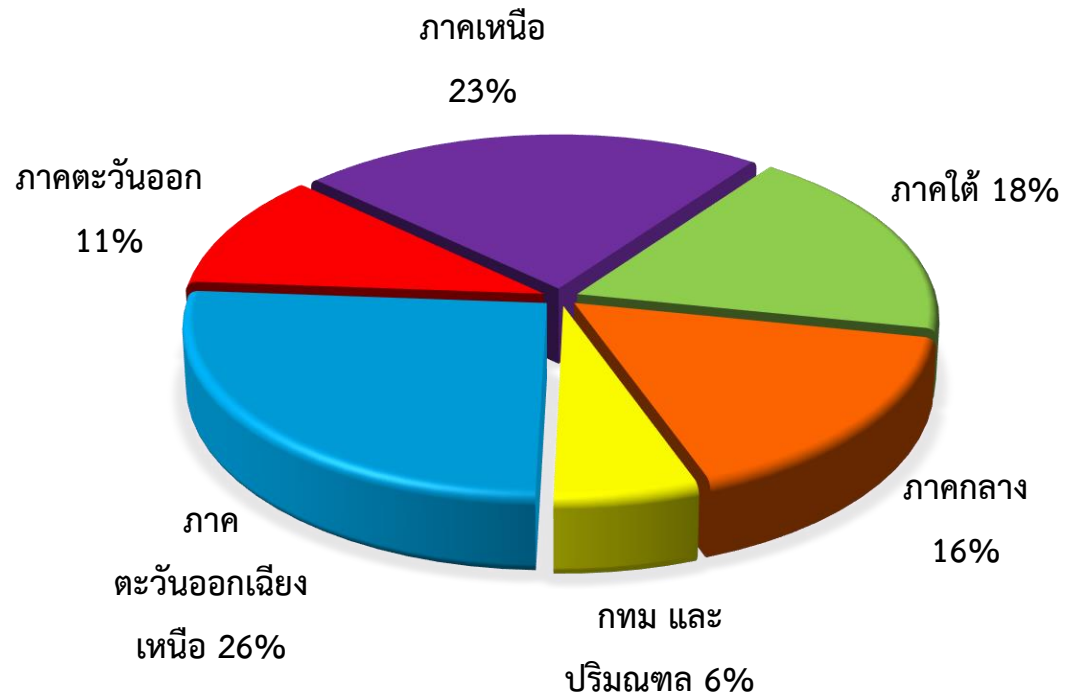
UTCC
Center for Economic
and Business Forecasting
ศูนย์พยากรณ์เศรษฐกิจและธุรกิจ

ดัชนีความเชื่อมั่นหอการค้าไทย ประจำเดือนมีนาคม 2567 (TCC CONFIDENCE INDEX)

หอการค้าไทย ร่วมกับ ศูนย์พยากรณ์เศรษฐกิจและธุรกิจ มหาวิทยาลัยหอการค้าไทย

สัดส่วนของกลุ่มตัวอย่าง

จำแนกตามภูมิภาค



ภาคเศรษฐกิจที่เด่นของจังหวัด



ช่วงที่สำรวจข้อมูล: 25-29 มีนาคม 2567

จำนวนตัวอย่าง: 369 ตัวอย่าง

ปัจจัยที่มีผลกระทบต่อดัชนีความเชื่อมั่นของหอการค้าไทย

ปัจจัยด้านลบ

- ความกังวลต่อสถานการณ์ความขัดแย้งทางด้านภูมิรัฐศาสตร์ของโลกที่ยังคงยืดเยื้อ ทั้งสถานการณ์สงครามระหว่างรัสเซียและยูเครน การสู้รบระหว่างอิสราเอลกับขบวนการฮามาส (Hamas) สถานการณ์ความขัดแย้งบริเวณทะเลแดง รวมถึงบริเวณทะเลจีนใต้ที่เริ่มมีความขัดแย้งเพิ่มขึ้น
- ราคาน้ำมันและพลังงานโลกยังทรงตัวสูง และกระทบต่อต้นทุนการผลิตสินค้า ซึ่งอาจเป็นปัจจัยที่เพิ่มแรงกดดันของการฟื้นตัวของระบบเศรษฐกิจโลกให้ช้าลงหรือชะลอตัวลง
- สถานการณ์ฝุ่นละอองขนาดเล็ก PM 2.5 ที่มากขึ้นจนส่งผลกระทบต่อการทำงานของกิจกรรมกลางแจ้งในบางพื้นที่ และกระทบต่อสุขภาพของประชาชนที่สูดหายใจเข้าไป
- หนี้สินภาคครัวเรือนและภาคธุรกิจยังอยู่ในเกณฑ์สูง โดยเฉพาะอย่างยิ่งครัวเรือนที่มีรายได้น้อย ธุรกิจ SME และลูกหนี้ภาคเกษตร
- ค่าเงินบาทปรับตัวอ่อนค่าลงเล็กน้อยจากระดับ 35.865 ฿/\$ ณ สิ้นเดือน ก.พ. 67 เป็น 35.954 ฿/\$ ณ สิ้นเดือน มี.ค. 67 สะท้อนว่ามีการไหลออกสุทธิของเงินตราต่างประเทศ
- ความกังวลจากผลกระทบจากปัญหาภัยแล้งต่อผลผลิตภาคเกษตร ซึ่งสถานะเอลนีโญ ทำให้ปริมาณน้ำฝนน้อยกว่าค่าเฉลี่ยปกติ และมีอุณหภูมิสูงขึ้น ซึ่งส่งผลกระทบต่อปริมาณผลผลิตทางการเกษตร
- ความกังวลในเรื่องของต้นทุนทางการผลิต-การเกษตรของผู้ประกอบการที่อาจจะมีแนวโน้มเพิ่มสูงขึ้น
- ราคาน้ำมันขายปลีกแก๊สโซฮอล์ ออกเทน 91 (E10) และแก๊สโซฮอล์ ออกเทน 95 ในประเทศปรับตัวเพิ่มขึ้น โดยปรับตัวเพิ่มขึ้นประมาณ 1.0 และ 0.7 บาทต่อลิตร อยู่ที่ระดับ 37.68 และ 39.15 บาทต่อลิตร ณ สิ้นเดือน มี.ค. 67

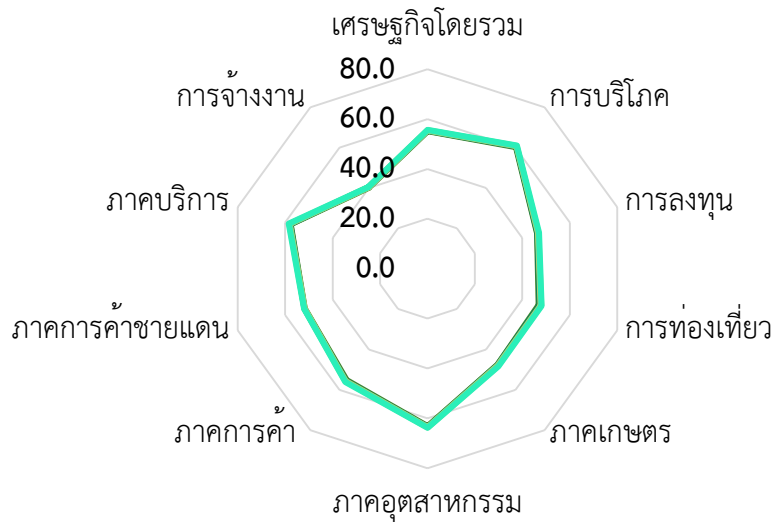
ปัจจัยด้านบวก

- มาตรการกระตุ้นเศรษฐกิจและเยียวยาประชาชน โดยเฉพาะการปรับลดค่าไฟฟ้า ลดราคาน้ำมันดีเซล ตลอดจนยกเว้นการยื่นวีซ่านักท่องเที่ยว (จีน คาซัคสถาน อินเดียและไต้หวัน)
- นักท่องเที่ยวต่างชาติเข้ามาท่องเที่ยวในประเทศไทยจำนวนมากขึ้นหลังจากการเปิดประเทศ ส่งผลให้เกิดเม็ดเงินหมุนเวียนในประเทศมากขึ้น
- ราคาพืชผลทางการเกษตรหลายรายการปรับตัวดีขึ้นหรือทรงตัวส่งผลให้เกษตรกรเริ่มมีรายได้สูงขึ้น และมีกำลังซื้อในต่างจังหวัดเริ่มปรับตัวดีขึ้น
- ภาคท่องเที่ยวและบริการภายในประเทศเริ่มดีขึ้นผลมาจากการจัดกิจกรรมส่งเสริมการท่องเที่ยวในหลายพื้นที่
- การส่งออกของไทยเดือน ก.พ. 67 ขยายตัวร้อยละ 3.62 มูลค่าอยู่ที่ 23,384.86 ล้านดอลลาร์สหรัฐฯ และการนำเข้าเพิ่มขึ้นร้อยละ 3.61 มีมูลค่าอยู่ที่ 23,938.85 ล้านดอลลาร์สหรัฐฯ ส่งผลให้ขาดดุลการค้า 553.99 ล้านดอลลาร์สหรัฐฯ
- SET Index เดือน มี.ค. 67 ปรับตัวเพิ่มขึ้น 7.27 จุด จาก 1,370.67 ณ สิ้นเดือน ก.พ. 67 เป็น 1,377.94 ณ สิ้นเดือน มี.ค. 67
- ราคาน้ำมันดีเซลขายปลีกในประเทศยังคงอยู่ในระดับทรงตัวโดยอยู่ที่ระดับ 29.94 บาทต่อลิตร ณ สิ้นเดือน มี.ค. 67
- ความหวังของประชาชนจากการมีสัญญาณของการขึ้นค่าจ้างงาน และเริ่มจะมีการจับจ่ายใช้สอยที่กลับมามากขึ้น แต่ยังคงมีการระงับการเลือกซื้อสินค้าเพิ่มขึ้น

สถานการณ์เศรษฐกิจของจังหวัด ประจำเดือนมีนาคม 2567

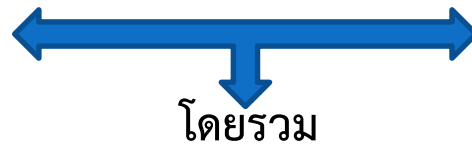
ประเด็น	ปัจจุบัน			คาดการณ์ 6 เดือนข้างหน้า		
	แย่ลง	ไม่เปลี่ยนแปลง	ดีขึ้น	แย่ลง	ไม่เปลี่ยนแปลง	ดีขึ้น
เศรษฐกิจของจังหวัดโดยรวม	25.7	37.2	37.1	29.0	20.7	50.3
การบริโภคภายในจังหวัด	27.6	22.8	49.6	37.4	9.6	53.0
การลงทุนของภาคเอกชนในจังหวัด	45.7	14.6	39.7	39.1	10.8	50.1
การท่องเที่ยวภายในจังหวัด	51.7	0.5	47.8	48.3	3.4	48.3
ภาคเกษตรกรรมของจังหวัด	50.5	2.2	47.3	43.8	9.5	46.7
ภาคอุตสาหกรรมของจังหวัด	32.8	6.9	60.3	36.7	11.9	51.4
ภาคการค้าของจังหวัด	37.5	12.8	49.7	39.9	4.6	55.5
ภาคการค้าชายแดนของจังหวัด	47.1	1.9	51.0	30.7	23.0	46.3
ภาคบริการของจังหวัดปัจจุบัน	33.9	15.3	50.8	36.0	3.5	60.5
การจ้างงานในจังหวัดปัจจุบัน	57.6	3.8	38.6	18.8	37.7	43.5

ดัชนีความเชื่อมั่นของหอการค้าไทย

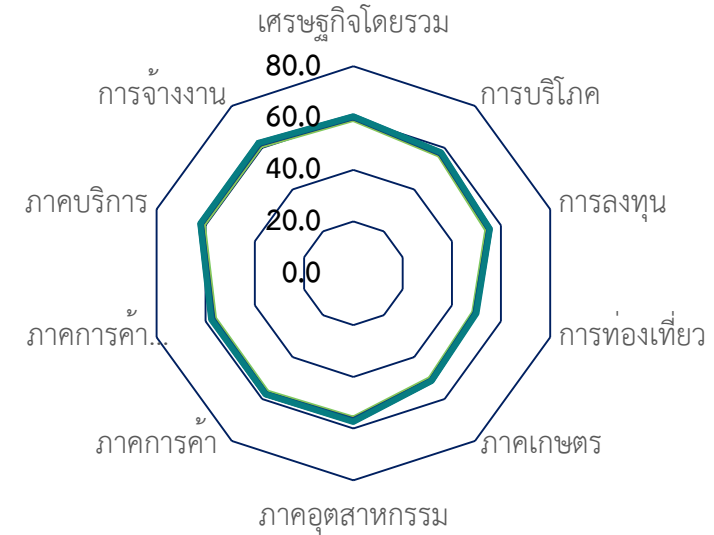


ปัจจุบัน

- พ.ย.-66
- ธ.ค.-66
- ม.ค.-67
- ก.พ.-67
- มี.ค.-67



โดยรวม



อนาคต

- พ.ย.-66
- ธ.ค.-66
- ม.ค.-67
- ก.พ.-67
- มี.ค.-67

	เศรษฐกิจโดยรวม	การบริโภค	การลงทุน	การท่องเที่ยว	ภาคเกษตร	ภาคอุตสาหกรรม	ภาคการค้าชายแดน	ภาคบริการ	การจ้างงาน
ธ.ค.-66	57.7	58.8	50.7	48.5	49.4	60.0	56.5	54.4	59.8
ม.ค.-67	57.9	59.0	50.9	48.7	49.6	60.2	56.7	54.5	60.0
ก.พ.-67	58.1	59.2	51.1	48.8	49.7	60.4	56.8	54.7	60.1
มี.ค.-67	58.2	59.4	51.3	49.0	49.9	60.6	57.0	54.9	60.3
ผลต่าง mom	0.1	0.2	0.2	0.2	0.2	0.2	0.1	0.2	0.2

ดัชนีความเชื่อมั่นหอการค้าไทย (Thai Chamber of Commerce Confidence Index)

Month	ปัจจุบัน	อนาคต	TCC-CI
มี.ค.-66	49.9	51.1	50.5
เม.ย.-66	51.1	52.7	51.9
พ.ค.-66	52.5	54.8	53.6
มิ.ย.-66	54.0	56.5	55.2
ก.ค.-66	54.2	56.9	55.6
ส.ค.-66	54.5	57.5	56.0
ก.ย.-66	54.7	57.7	56.2
ต.ค.-66	53.8	57.0	55.4
พ.ย.-66	52.4	56.2	54.3
ธ.ค.-66	52.6	56.7	54.7
ม.ค.-67	52.8	56.9	54.8
ก.พ.-67	52.9	57.1	55.0
มี.ค.-67	53.1	57.3	55.2

สถานการณ์เศรษฐกิจของจังหวัดในปัจจุบันและคาดการณ์ 6 เดือนข้างหน้า ประจำเดือนมีนาคม 2567



กรุงเทพฯ และปริมณฑล

ปัจจัยบวกที่สำคัญของ กทม. และปริมณฑล

1. ภาคบริการและภาคอุตสาหกรรมเริ่มฟื้นตัวจากมุมมองเชิงบวกต่อการท่องเที่ยวของประเทศไทย
2. การดำเนินมาตรการสนับสนุนต่าง ๆ จากรัฐบาล โดยเฉพาะในภาคการท่องเที่ยวที่ยังเติบโตได้ดี

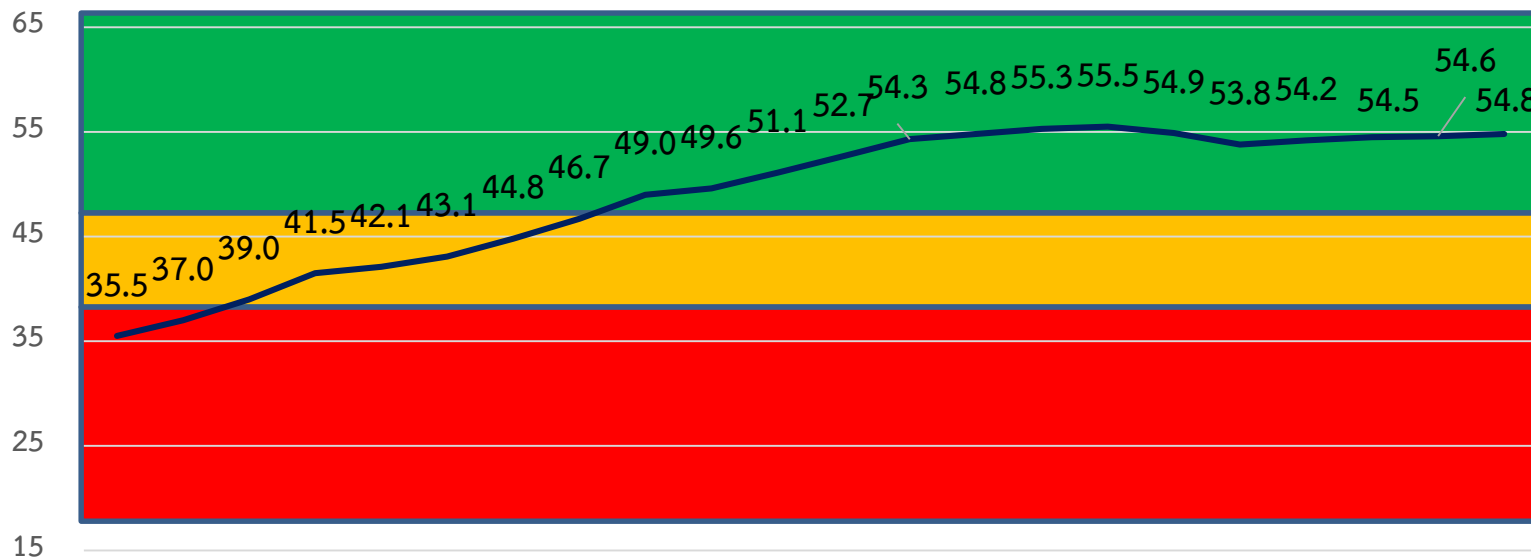
ปัจจัยลบที่สำคัญของ กทม. และปริมณฑล

1. ความไม่สงบจากสงครามระหว่างรัสเซีย-ยูเครน และสงครามในตะวันออกกลาง ส่งผลกระทบต่อคลังของกองทุนน้ำมันเชื้อเพลิงทำให้มีการปรับราคาน้ำมันเชื้อเพลิงในกลุ่มดีเซล
2. สถานการณ์เศรษฐกิจโลกยังคงชะลอตัว และระดับน้ำมันยังอยู่ในระดับสูง
3. ผู้ประกอบการบางส่วน ยังมีความกังวลเกี่ยวกับสถานการณ์เศรษฐกิจภายในประเทศและต่างประเทศ
4. ปัญหาสภาพอากาศในพื้นที่ที่ยังคงมีฝุ่น PM 2.5 ปกคลุมซึ่งอาจจะกระทบต่อสุขภาพของผู้ที่ต้องทำกิจกรรมกลางแจ้ง

สิ่งที่ต้องการให้เร่งแก้ไข

1. การจัดการแก้ไขปัญหา PM2.5 ให้เห็นผลเป็นรูปธรรม
2. การประชาสัมพันธ์จัดงานเทศกาลสงกรานต์ที่ชัดเจน เพื่อส่งเสริมภาพลักษณ์ที่ดีต่อการท่องเที่ยวของประเทศไทย

	เศรษฐกิจของจังหวัด	การบริโภค	การลงทุน	ท่องเที่ยว	เกษตรกรรม	อุตสาหกรรม	การค้า	การค้าชายแดน	ภาคบริการ	การจ้างงาน
ก.พ.	58.1	57.3	49.6	47.5	49.6	61.2	58.1	55.1	58.4	51.6
มี.ค.	58.3	57.7	50.0	47.7	49.8	61.6	58.3	55.3	58.8	51.8
mom	0.2	0.4	0.4	0.2	0.2	0.4	0.2	0.2	0.4	0.2



	มี.ค.-66	เม.ย.-66	พ.ค.-66	มิ.ย.-66	ก.ค.-66	ส.ค.-66	ก.ย.-66	ต.ค.-66	พ.ย.-66	ธ.ค.-66	ม.ค.-67	ก.พ.-67	มี.ค.-67
ปัจจุบัน	46.9	48.1	49.5	51.1	51.4	51.8	51.9	51.2	49.7	50.0	50.2	50.3	50.6
อนาคต	52.3	54.1	55.9	57.5	58.1	58.7	59.0	58.5	57.8	58.4	58.7	58.8	59.0

ภาคกลาง

ปัจจัยบวกที่สำคัญของ ภาคกลาง

1. มาตรการสนับสนุนของภาครัฐ ทั้งมาตรการลดภาระค่าครองชีพและมาตรการกระตุ้นการใช้จ่าย
2. ภาคการลงทุนมีแนวโน้มขยายตัวทางเศรษฐกิจของไทย และความต้องการสินค้าไทยจากต่างประเทศที่มากขึ้น

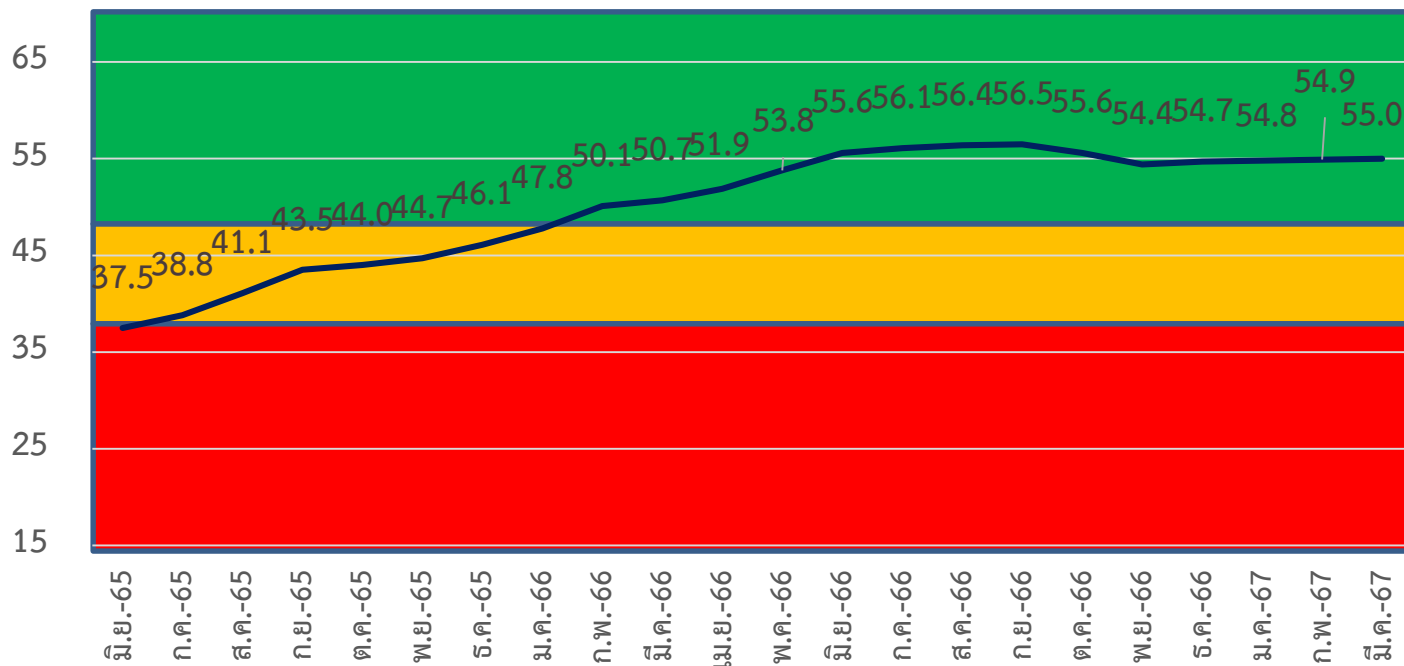
ปัจจัยลบที่สำคัญของ ภาคกลาง

1. ราคาน้ำมันและพลังงานปรับตัวสูงขึ้นอย่างต่อเนื่อง
2. ความกังวลเกี่ยวกับสถานการณ์น้ำเพื่อการเกษตรที่ลดลงอย่างต่อเนื่อง
3. ภาพรวมของภาวะเศรษฐกิจที่ยังอยู่ในช่วงชะลอตัว
4. การเปลี่ยนแปลงสภาพอากาศ โดยเฉพาะช่วงที่อากาศร้อน อาจส่งผลกระทบต่อผลผลิตภาคปศุสัตว์ และผลผลิตทางการเกษตร
5. ความกังวลต่อต้นทุนของปัจจัยการผลิตและการเกษตรที่ยังคงอยู่ในระดับสูง
6. ภาระหนี้ครัวเรือนปรับตัวสูงขึ้น

สิ่งที่ต้องการให้เร่งแก้ไข

1. มาตรการจัดสรรน้ำให้เพียงพอต่อความจำเป็นทั้งในด้านการเกษตรและอุตสาหกรรม
2. การส่งเสริมการท่องเที่ยวช่วงเทศกาลสงกรานต์ที่กำลังจะมาถึง

	เศรษฐกิจของจังหวัด	การบริโภค	การลงทุน	ท่องเที่ยว	เกษตรกรรม	อุตสาหกรรม	การค้า	การค้าชายแดน	ภาคบริการ	การจ้างงาน
ก.พ.	60.0	58.0	51.1	47.7	47.6	60.5	57.0	55.2	59.0	49.4
มี.ค.	60.1	58.1	51.2	47.8	47.7	60.7	57.1	55.4	59.1	49.6
mom	0.1	0.1	0.1	0.1	0.1	0.2	0.1	0.2	0.1	0.2



	มี.ค.-66	เม.ย.-66	พ.ค.-66	มี.ย.-66	ก.ค.-66	ส.ค.-66	ก.ย.-66	ต.ค.-66	พ.ย.-66	ธ.ค.-66	ม.ค.-67	ก.พ.-67	มี.ค.-67
ปัจจุบัน	49.2	50.2	51.8	53.6	54.0	54.2	54.3	53.3	51.8	51.9	52.0	52.1	52.2
อนาคต	52.1	53.5	55.7	57.5	58.1	58.5	58.6	57.8	56.9	57.4	57.5	57.6	57.7

ภาคตะวันออก

ปัจจัยบวกที่สำคัญ ภาคตะวันออก

1. มาตรการส่งเสริมและพัฒนาแหล่งท่องเที่ยวอย่างต่อเนื่อง ประกอบกับมาตรการกระตุ้นเศรษฐกิจของภาครัฐที่จะช่วยให้มีจำนวนนักท่องเที่ยวเพิ่มมากขึ้น
2. ภาคการลงทุนที่เพิ่มขึ้นจากมุมมองเชิงบวกต่อแนวโน้มการขยายตัวของเศรษฐกิจไทย

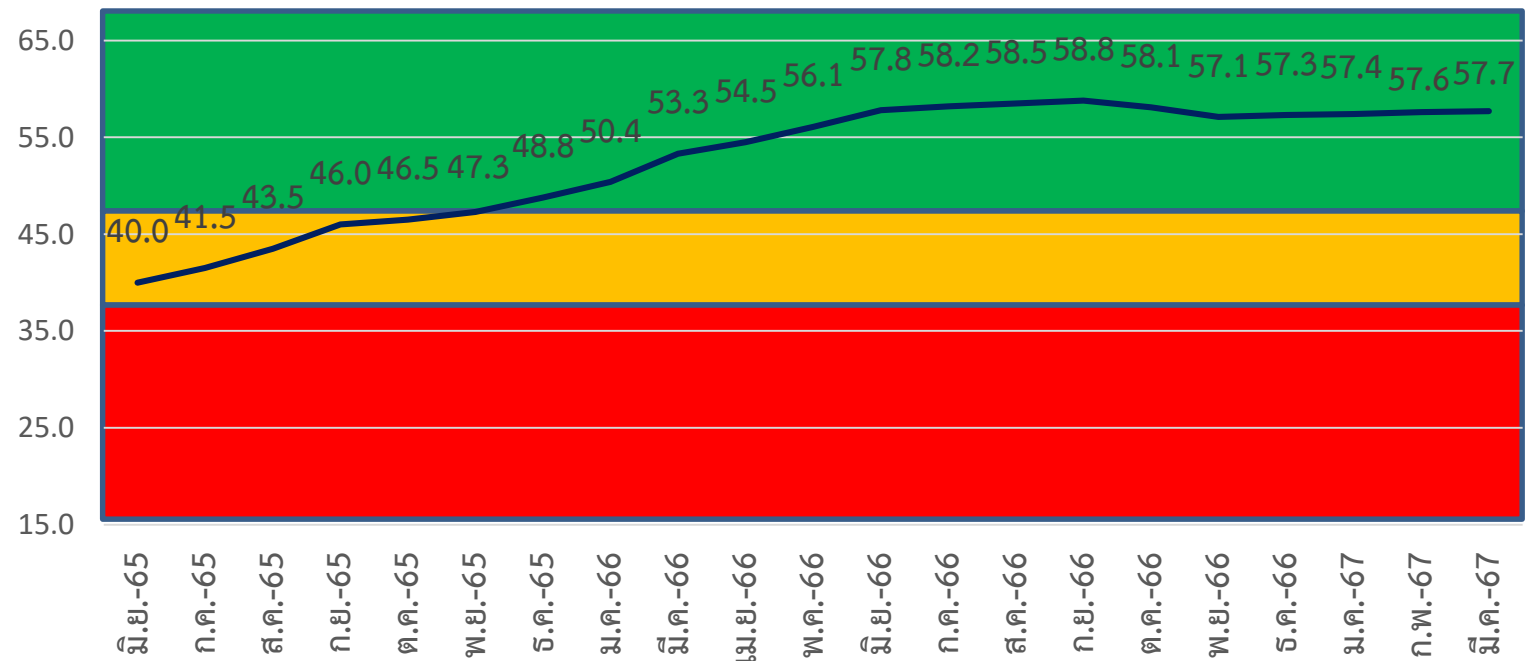
ปัจจัยลบที่สำคัญ ภาคตะวันออก

1. ความกังวลเกี่ยวกับสถานการณ์ความไม่สงบของต่างประเทศ
2. ปริมาณต้นทุนการเดินทางที่ปรับตัวสูงขึ้น จากค่าพลังงานที่ปรับตัวสูงขึ้นอย่างต่อเนื่อง
3. เศรษฐกิจโลกที่ยังคงชะลอตัวอย่างต่อเนื่อง
4. สภาพอากาศที่แปรปรวนโดยเฉพาะช่วงที่อากาศร้อนอาจส่งผลกระทบต่อผลผลิตต่างๆ ทางการเกษตร
5. ปัจจัยการผลิตที่ยังคงมีระดับราคาสูงอยู่อย่างต่อเนื่อง
6. ความกังวลต่อการส่งเสริมให้นักลงทุนต่างชาติเข้ามาในประเทศไทย
7. ต้นทุนทางการเงินปรับตัวสูงขึ้นอย่างต่อเนื่อง

สิ่งที่ต้องการให้เร่งแก้ไข

1. มาตรการช่วยตรึงราคาของปัจจัยการผลิต เพื่อให้ผู้ประกอบการภาคธุรกิจยังคงสามารถคงสภาพคล่องทางการเงินได้
2. การกระตุ้นส่งเสริมการท่องเที่ยวในประเทศไทยโดยเฉพาะเทศกาลสงกรานต์ที่เป็นวันหยุดยาวต่อเนื่อง

	เศรษฐกิจของจังหวัด	การบริโภค	การลงทุน	ท่องเที่ยว	เกษตรกรรม	อุตสาหกรรม	การค้า	การค้าชายแดน	ภาคบริการ	การจ้างงาน
ก.พ.	63.0	64.1	56.9	51.7	56.5	60.6	60.2	56.6	60.0	52.2
มี.ค.	63.1	64.3	57.1	52.0	56.7	60.7	60.3	56.9	60.2	52.5
mom	0.1	0.2	0.2	0.3	0.2	0.1	0.1	0.3	0.2	0.3



	มี.ค.-66	เม.ย.-66	พ.ค.-66	มิ.ย.-66	ก.ค.-66	ส.ค.-66	ก.ย.-66	ต.ค.-66	พ.ย.-66	ธ.ค.-66	ม.ค.-67	ก.พ.-67	มี.ค.-67
ปัจจุบัน	52.6	53.6	55.0	56.6	56.9	57.2	57.4	56.8	55.6	55.7	55.8	55.9	56.0
อนาคต	53.9	55.3	57.1	58.9	59.4	59.7	60.1	59.3	58.5	58.9	59.0	59.2	59.4

ภาคตะวันออกเฉียงเหนือ

ปัจจัยบวกที่สำคัญ ภาคตะวันออกเฉียงเหนือ

1. การท่องเที่ยวที่ปรับตัวดีขึ้น ประกอบกับการจัดกิจกรรมส่งเสริมการท่องเที่ยวในหลายพื้นที่
2. ภาคเกษตรกรรมที่จะเข้าสู่ฤดูกาลเพาะปลูกในระยะถัดไป รวมถึงประเมินว่าราคาสินค้าเกษตรหลายชนิดยังอยู่ในเกณฑ์ดี และอุปสงค์สินค้าเกษตรมีแนวโน้มจะเพิ่มสูงขึ้น

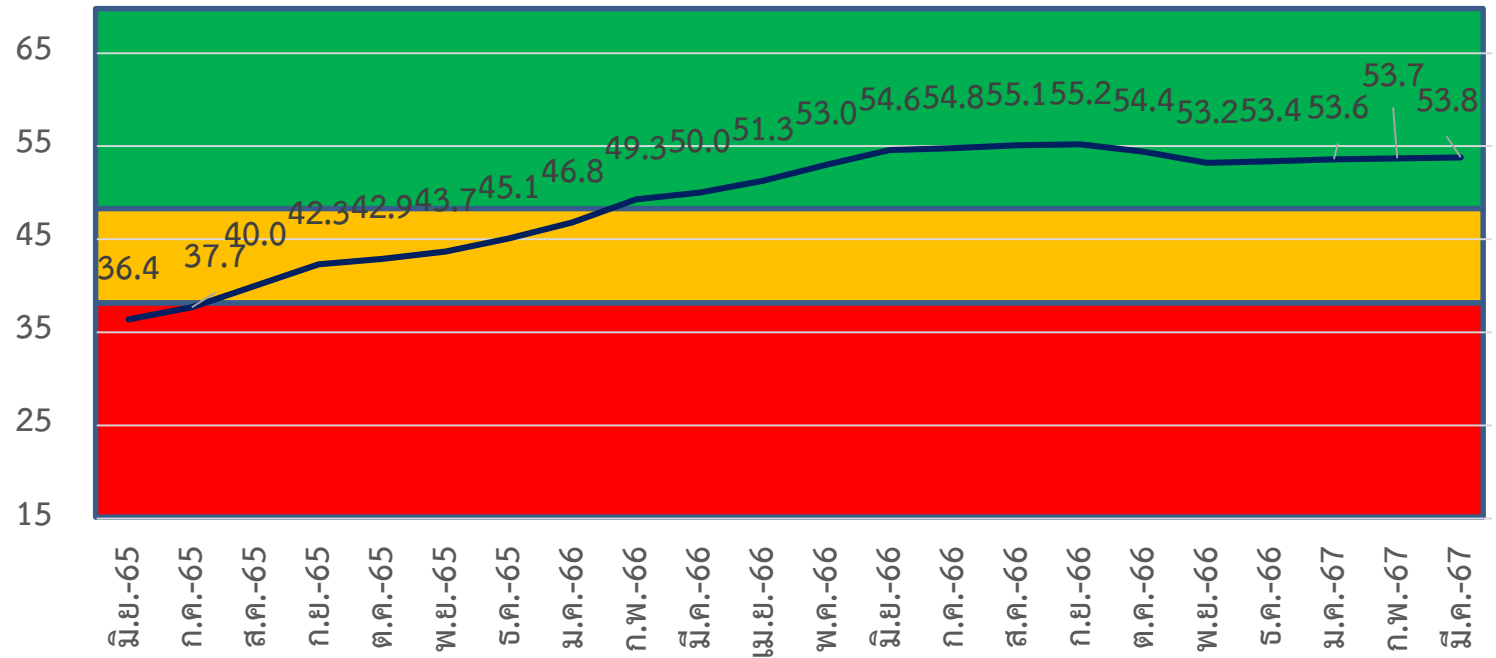
ปัจจัยลบที่สำคัญ ภาคตะวันออกเฉียงเหนือ

1. สถานการณ์ของปริมาณน้ำในเขื่อนสำหรับกักเก็บไว้ใช้เพื่อการเกษตรและอุปโภค-บริโภค ที่อาจจะไม่เพียงพอ
2. สภาพอากาศที่แปรปรวนโดยเฉพาะช่วงที่อากาศร้อนอาจส่งผลกระทบต่อผลผลิตต่างๆ ทางภาคเกษตร
3. ราคาล้างงานปรับตัวสูงขึ้นอย่างต่อเนื่อง
4. ความกังวลในเรื่องของต้นทุนทางการผลิต-การเกษตรของผู้ประกอบการที่อาจจะมีแนวโน้มเพิ่มสูงขึ้น
5. ปัญหาฝุ่นละออง PM2.5 จากไฟป่าในบางพื้นที่
6. ภาระหนี้ครัวเรือนปรับตัวสูงขึ้น

สิ่งที่ต้องการให้เร่งแก้ไข

1. การจัดสรรน้ำให้เพียงพอต่อความต้องการในช่วงหน้าแล้งอย่างเหมาะสม
2. การกระตุ้นส่งเสริมการท่องเที่ยวในประเทศในช่วงเทศกาลหยุดยาวต่อเนื่องเพื่อให้เศรษฐกิจในพื้นที่ที่มีความคึกคัก

	เศรษฐกิจของจังหวัด	การบริโภค	การลงทุน	ท่องเที่ยว	เกษตรกรรม	อุตสาหกรรม	การค้า	การค้าชายแดน	ภาคบริการ	การจ้างงาน
ก.พ.	57.9	56.4	50.3	44.5	53.7	57.9	54.5	52.8	55.9	50.0
มี.ค.	58.0	56.5	50.4	44.7	53.8	58.0	54.6	52.9	56.0	50.2
mom	0.1	0.1	0.1	0.2	0.1	0.1	0.1	0.1	0.1	0.2



	มี.ค.-66	เม.ย.-66	พ.ค.-66	มี.ย.-66	ก.ค.-66	ส.ค.-66	ก.ย.-66	ต.ค.-66	พ.ย.-66	ธ.ค.-66	ม.ค.-67	ก.พ.-67	มี.ค.-67
ปัจจุบัน	49.1	50.3	51.8	53.2	53.3	53.5	53.6	52.7	51.2	51.4	51.5	51.6	51.7
อนาคต	50.9	52.3	54.2	56.0	56.3	56.7	56.8	56.0	55.1	55.4	55.7	55.8	55.9

ภาคเหนือ

ปัจจัยบวกที่สำคัญของ ภาคเหนือ

1. กิจกรรมส่งเสริมภาคการท่องเที่ยวในหลายพื้นที่ที่มีการเดินทางท่องเที่ยวมากขึ้น ซึ่งจะทำให้เกิดการบริโภคและการใช้จ่ายที่เพิ่มขึ้น
2. ภาคการลงทุนมีแนวโน้มขยายตัวทางเศรษฐกิจของไทย และความต้องการสินค้าไทยที่มากขึ้น

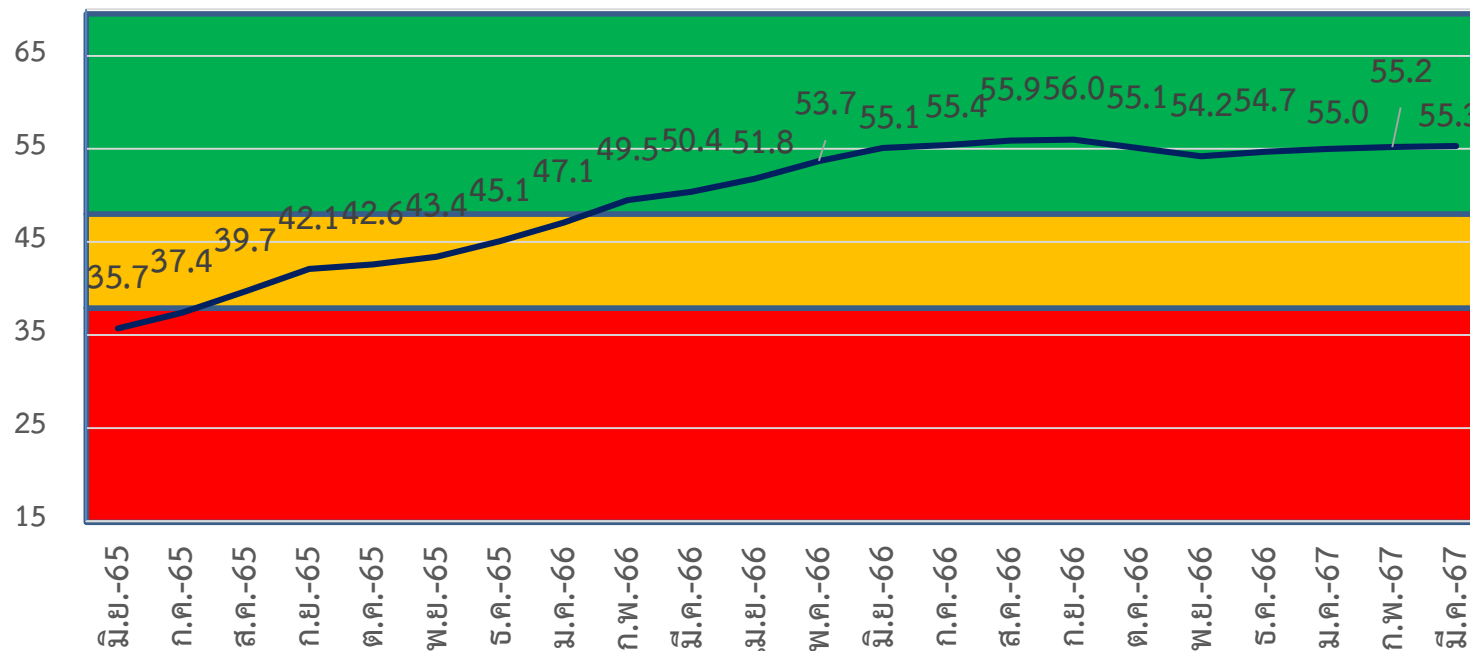
ปัจจัยลบที่สำคัญของ ภาคเหนือ

1. สภาพอากาศ และฝุ่น PM 2.5 ที่เเยาะจนกระทบต่อสุขภาพในการดำเนินกิจกรรมกลางแจ้ง
2. ความไม่สงบจากสงครามระหว่างรัสเซีย-ยูเครน และสงครามในตะวันออกกลาง ส่งผลกระทบต่อคลังของกองทุนน้ำมันเชื้อเพลิงทำให้มีการปรับราคาน้ำมันเชื้อเพลิงในกลุ่มดีเซล
3. เศรษฐกิจโลกและประเทศคู่ค้ายังคงอยู่ในภาวะถดถอยและมีความไม่แน่นอน
4. กำลังซื้อของประชาชนในพื้นที่มีแนวโน้มชะลอลง
5. สภาพคล่องทางการเงินของผู้ประกอบการที่ยังคงมีปัญหาอย่างต่อเนื่อง

สิ่งที่ต้องการให้เร่งแก้ไข

1. การกระตุ้นการท่องเที่ยวในพื้นที่ช่วงเทศกาลหยุดยาว เพื่อเชิญชวนนักท่องเที่ยวทั้งชาวไทยและต่างชาติเข้ามาในพื้นที่มากขึ้น

	เศรษฐกิจของจังหวัด	การบริโภค	การลงทุน	ท่องเที่ยว	เกษตรกรรม	อุตสาหกรรม	การค้า	การค้าชายแดน	ภาคบริการ	การจ้างงาน
ก.พ.	59.8	60.9	51.7	51.0	53.0	60.8	56.3	54.3	59.2	50.4
มี.ค.	59.9	61.1	51.9	51.1	53.2	60.9	56.4	54.4	59.4	50.5
mom	0.1	0.2	0.2	0.1	0.2	0.1	0.1	0.1	0.2	0.1



	มี.ค.-66	เม.ย.-66	พ.ค.-66	มี.ย.-66	ก.ค.-66	ธ.ค.-66	ก.ย.-66	ต.ค.-66	พ.ย.-66	ธ.ค.-66	ม.ค.-67	ก.พ.-67	มี.ค.-67
ปัจจุบัน	49.9	51.1	52.5	53.8	54.0	54.4	54.5	53.5	52.4	52.8	53.1	53.3	53.4
อนาคต	50.9	52.5	54.8	56.3	56.7	57.4	57.5	56.7	56.0	56.5	56.8	57.0	57.1

ภาคใต้

ปัจจัยบวกที่สำคัญ ภาคใต้

- มาตรการกระตุ้นการเดินทางท่องเที่ยวของภาครัฐ โดยเฉพาะ มาตรการยกเลิกการตรวจลงตราเพื่อการเดินทางท่องเที่ยว ระหว่างกัน หรือ Visa-Free ซึ่งจะดึงดูดให้นักท่องเที่ยวชาวจีน อินเดีย และรัสเซียเดินทางเข้ามาในไทยมากขึ้น
- ระดับราคายางปรับตัวเพิ่มขึ้น

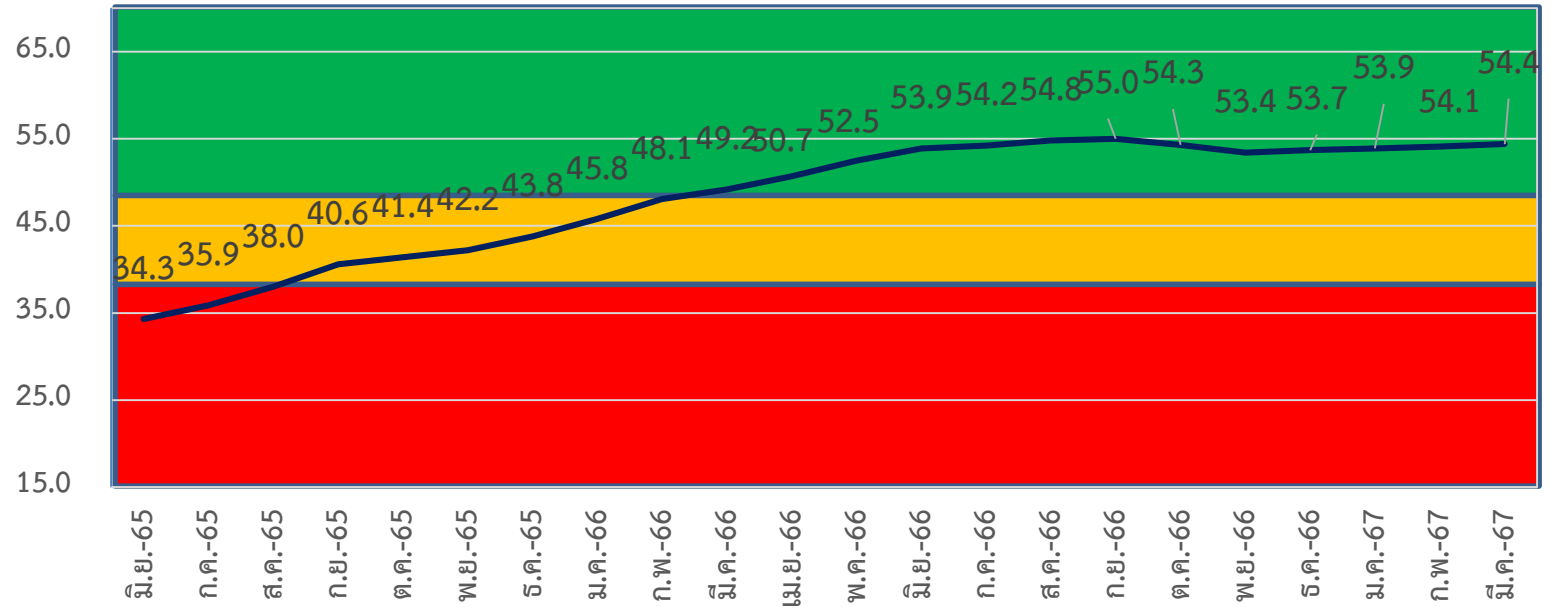
ปัจจัยลบที่สำคัญ ภาคใต้

- สถานการณ์ความไม่สงบของต่างประเทศ
- ปัญหาของราคาปัจจัยการผลิตที่ยังคงอยู่ในระดับสูง ซึ่งจะกระทบต่อต้นทุนการผลิตของผู้ประกอบการบางราย
- กำลังซื้อของประชาชนในพื้นที่มีแนวโน้มชะลอลดตัวลง
- ความกังวลต่อการส่งเสริมให้นักลงทุนต่างชาติเข้ามาในประเทศ
- ความกังวลของรายได้ที่จะไม่สมดุลกับรายจ่าย และทำให้ประชาชนต้องแบกรับภาระ
- หนี้ภาคครัวเรือนยังคงปรับตัวเพิ่มสูงขึ้น

สิ่งที่ต้องการให้เร่งแก้ไข

- การประชาสัมพันธ์ส่งเสริมท่องเที่ยวในประเทศในช่วงวันหยุดยาวต่อเนื่อง
- มาตรการส่งเสริมการลงทุนกับนักลงทุนต่างชาติให้เข้ามาในประเทศ

	เศรษฐกิจของจังหวัด	การบริโภค	การลงทุน	ท่องเที่ยว	เกษตรกรรม	อุตสาหกรรม	การค้า	การค้าชายแดน	ภาคบริการ	การจ้างงาน
ก.พ.	59.9	58.1	50.7	52.3	43.2	59.0	54.0	53.5	59.0	52.3
มี.ค.	60.1	58.5	51.1	52.6	43.6	59.2	54.2	53.8	59.4	52.6
mom	0.2	0.4	0.4	0.3	0.4	0.2	0.2	0.3	0.4	0.3



	มี.ค.-66	เม.ย.-66	พ.ค.-66	มิ.ย.-66	ก.ค.-66	ส.ค.-66	ก.ย.-66	ต.ค.-66	พ.ย.-66	ธ.ค.-66	ม.ค.-67	ก.พ.-67	มี.ค.-67
ปัจจุบัน	49.5	50.8	52.1	53.4	53.5	54.0	54.2	53.4	52.2	52.5	52.7	53.0	53.3
อนาคต	48.8	50.5	52.9	54.4	54.8	55.5	55.8	55.2	54.6	54.9	55.0	55.2	55.4



ข้อเสนอแนะต่อภาครัฐ
และแนวทางการดำเนินการของภาคเอกชน

แนวทางการดำเนินการในการแก้ไขปัญหา

- มาตรการจัดสรรการบริหารน้ำให้เหมาะสมต่อภาคการเกษตรและภาคอุตสาหกรรม
- แก้ไขปัญหา PM2.5 อย่างเป็นรูปธรรม เพื่อสุขภาพของประชาชนและการท่องเที่ยวในพื้นที่
- แนวทางเพิ่มประสิทธิภาพและผลิิตภาพการผลิตภาคเกษตร และการนำระบบเกษตรอัจฉริยะมาใช้
- การสร้างความเชื่อมั่นกับนักลงทุนต่างประเทศให้มีความสนใจเข้ามาลงทุนในประเทศ
- แนวทางการดูแลค่าแรงของประชาชนให้เหมาะสมกับค่าครองชีพในปัจจุบัน
- แนวทางการดูแลเรื่องสภาพคล่องของภาคธุรกิจ และต้นทุนทางการเงิน