



UTCC University of
the Thai Chamber
of Commerce
มหาวิทยาลัยหอการค้าไทย



UTCC
Center for Economic
and Business Forecasting
ศูนย์พยากรณ์เศรษฐกิจและธุรกิจ



ดัชนีความเชื่อมั่นหอการค้าไทย : TCC CONFIDENCE INDEX



UTCC University of
the Thai Chamber
of Commerce
มหาวิทยาลัยหอการค้าไทย



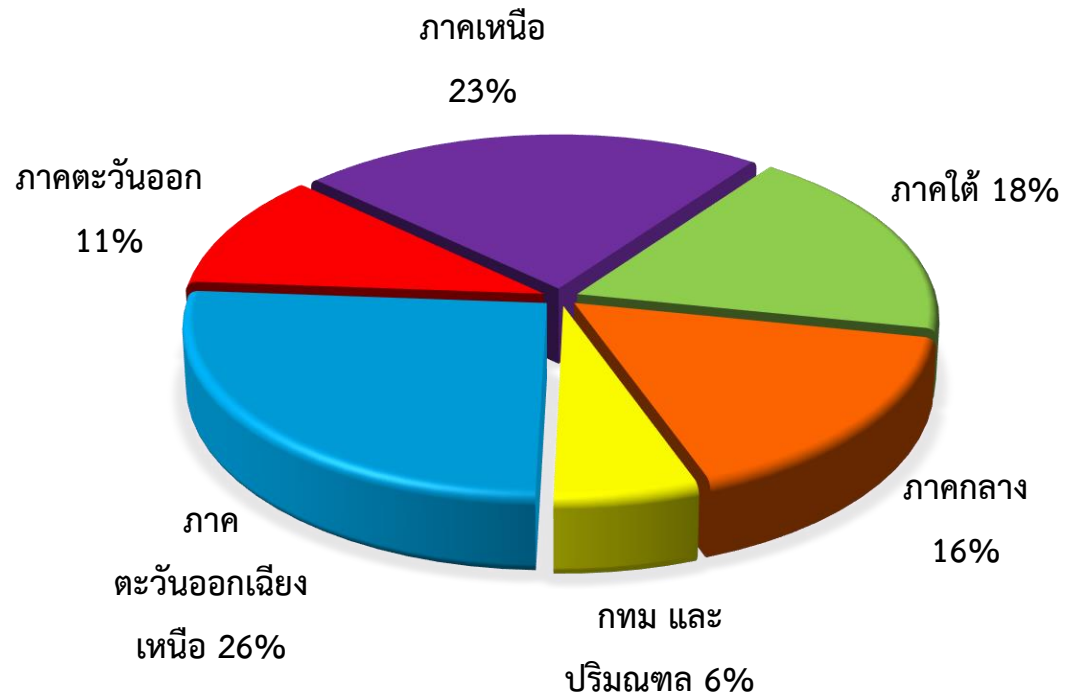
UTCC
Center for Economic
and Business Forecasting
ศูนย์พยากรณ์เศรษฐกิจและธุรกิจ

ดัชนีความเชื่อมั่นหอการค้าไทย ประจำเดือนกรกฎาคม 2567 (TCC CONFIDENCE INDEX)

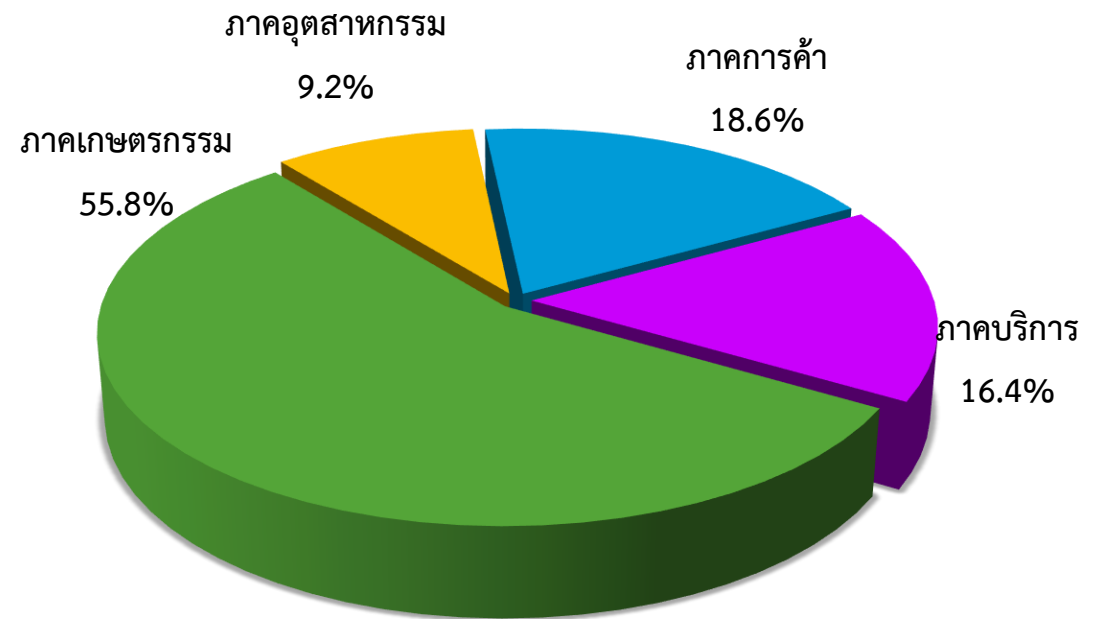
หอการค้าไทย ร่วมกับ ศูนย์พยากรณ์เศรษฐกิจและธุรกิจ มหาวิทยาลัยหอการค้าไทย

สัดส่วนของกลุ่มตัวอย่าง

จำแนกตามภูมิภาค



ภาคเศรษฐกิจที่เด่นของจังหวัด



ช่วงที่สำรวจข้อมูล: 22-30 กรกฎาคม 2567

จำนวนตัวอย่าง: 369 ตัวอย่าง

ปัจจัยที่มีผลกระทบต่อดัชนีความเชื่อมั่นของหอการค้าไทย

ปัจจัยด้านลบ

- ความกังวลต่อเสถียรภาพทางการเมืองของประเทศไทยที่ยังมีความไม่แน่นอน ตลอดจนนโยบายด้านเศรษฐกิจของภาครัฐยังไม่มีความชัดเจน
- ความขัดแย้งทางภูมิรัฐศาสตร์ที่ยังคงอยู่ สงครามกลางเมืองในหลายประเทศ
- ความกังวลจากความตึงเครียดในตะวันออกกลางที่ยังคงอยู่อย่างต่อเนื่อง ส่งผลกระทบต่อสภาพคล่องของกองทุนน้ำมันเชื้อเพลิงทำให้มีการปรับราคาน้ำมันเชื้อเพลิง
- ปัญหาค่าระวางเรือที่จะเพิ่มขึ้นในช่วงครึ่งปีหลัง เศรษฐกิจของคู่ค้าบางประเทศฟื้นตัวได้ค่อนข้างล่าช้า
- ความกังวลต่ออัตราค่าจ้างขั้นต่ำที่รัฐบาลจะให้มีการปรับเพิ่มขึ้นในอัตราเดียวกันทั่วประเทศ ซึ่งจะทำให้ต้นทุนของธุรกิจเพิ่มสูงขึ้น
- ความกังวลจากการดำเนินนโยบายกระตุ้นเศรษฐกิจของภาครัฐที่ยังมีความไม่แน่นอน ทำให้ประชาชนและผู้ประกอบการเกิดความไม่สบายใจในการเตรียมความพร้อม
- การส่งออกของไทยเดือน มิ.ย. 67 หดตัวเล็กน้อยร้อยละ 0.3 มูลค่าอยู่ที่ 24,796.6 ล้านดอลลาร์สหรัฐฯ ขณะที่การนำเข้าเพิ่มขึ้นร้อยละ 0.3 มีมูลค่าอยู่ที่ 24,578.5 ล้านดอลลาร์สหรัฐฯ ส่งผลให้เกินดุลการค้า 218 ล้านดอลลาร์สหรัฐฯ
- ค่าเงินบาทปรับตัวแข็งค่าขึ้นเล็กน้อยจากระดับ 36.704 ฿/\$ ณ สิ้นเดือน มิ.ย. 67 เป็น 36.295 ฿/\$ ณ สิ้นเดือน ก.ค. 67 สะท้อนว่ามีการไหลออกสุทธิของเงินตราต่างประเทศ
- การเลือกตั้งในหลายประเทศสร้างความไม่แน่นอน ทำให้นักลงทุนชะลอการลงทุน เพื่อรอท่าทีนโยบายของรัฐบาลใหม่

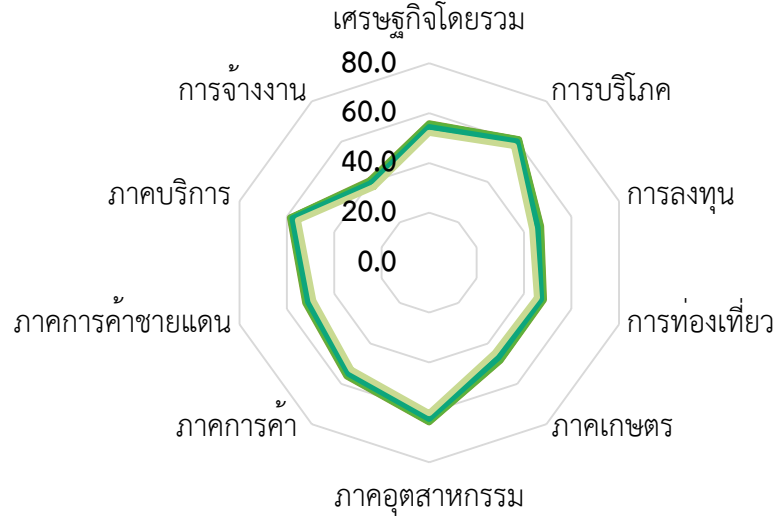
ปัจจัยด้านบวก

- ภาครัฐอนุมัติโครงการเงินดิจิทัลวอลเล็ต 10,000 บาท โดยเปิดให้ประชาชนที่สนใจลงทะเบียนเข้าร่วมโครงการฯ ในระหว่างวันที่ 1 ส.ค. – 15 ก.ย. 67 และกำหนดการที่จะให้เริ่มใช้จ่ายภายในไตรมาสที่ 4 ของปี 2567
- ภาครัฐออกมาตรการภาษีเพื่อกระตุ้นการท่องเที่ยวในเมืองรอง 55 จังหวัด ในช่วงระหว่างวันที่ 1 พ.ค. – 30 พ.ย. 2567
- มาตรการกระตุ้นเศรษฐกิจผ่านภาคอสังหาริมทรัพย์ เพื่อเป็นการกระตุ้นเศรษฐกิจผ่านภาคอสังหาริมทรัพย์และธุรกิจที่เกี่ยวข้องกับภาคอสังหาริมทรัพย์
- นักท่องเที่ยวต่างชาติเข้ามาท่องเที่ยวในประเทศไทยจำนวนมากขึ้น ส่งผลให้เกิดเม็ดเงินหมุนเวียนในประเทศมากขึ้น
- ราคาพืชผลทางการเกษตรหลายรายการปรับตัวดีขึ้นหรือทรงตัวส่งผลให้เกษตรกรเริ่มมีรายได้สูงขึ้น และมีกำลังซื้อในต่างจังหวัดเริ่มปรับตัวดีขึ้น
- SET Index เดือน ก.ค. 67 ปรับตัวเพิ่มขึ้น 19.90 จุด จาก 1,300.96 ณ สิ้นเดือน มิ.ย. 67 เป็น 1,320.86 ณ สิ้นเดือน ก.ค. 67
- ราคาน้ำมันขายปลีกแก๊สโซฮอล์ ออกเทน 91 (E10) และแก๊สโซฮอล์ ออกเทน 95 ในประเทศปรับตัวลดลงประมาณ 0.40 บาทต่อลิตร อยู่ที่ระดับ 37.98 และ 38.35 บาทต่อลิตร ขณะที่ราคาน้ำมันดีเซลขายปลีกในประเทศ ยังคงทรงตัวจากเดือนที่ผ่านมา
- ความหวังของประชาชนจากการมีสัญญาณของการขึ้นค่าจ้างงาน และเริ่มจะมีในการจับจ่ายใช้สอยที่กลับมามากขึ้น แต่ยังคงมีการระงับการเลือกซื้อสินค้าเพิ่มขึ้น
- ผลผลิตทางการเกษตรของไทยถึงช่วงฤดูการเก็บเกี่ยว เริ่มทำให้เกษตรกรและผู้ประกอบการส่งออกผลไม่มียอดได้เพิ่มขึ้น

สถานการณ์เศรษฐกิจของจังหวัด ประจำเดือนกรกฎาคม 2567

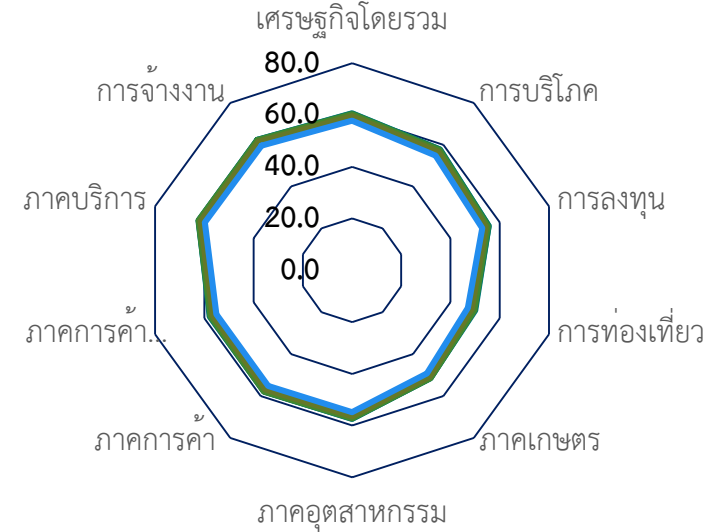
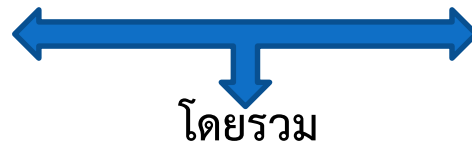
ประเด็น	ปัจจุบัน			คาดการณ์ 6 เดือนข้างหน้า		
	แย่ง	ไม่เปลี่ยนแปลง	ดีขึ้น	แย่ง	ไม่เปลี่ยนแปลง	ดีขึ้น
เศรษฐกิจของจังหวัดโดยรวม	30.1	35.7	34.2	32.6	19.1	48.3
การบริโภคภายในจังหวัด	31.6	21.2	47.2	41.1	8.1	50.8
การลงทุนของภาคเอกชนในจังหวัด	50.4	12.3	37.3	41.6	11.1	47.3
การท่องเที่ยวภายในจังหวัด	54.3	0.4	45.3	51.4	3.2	45.4
ภาคเกษตรกรรมของจังหวัด	54.5	1.6	43.9	46.5	8.4	45.1
ภาคอุตสาหกรรมของจังหวัด	36.9	5.5	57.6	39.6	11.1	49.3
ภาคการค้าของจังหวัด	41.3	11.4	47.3	44.0	1.7	54.3
ภาคการค้าชายแดนของจังหวัด	50.9	0.4	48.7	33.6	22.6	43.8
ภาคบริการของจังหวัดปัจจุบัน	37.4	14.5	48.1	39.2	2.1	58.7
การจ้างงานในจังหวัดปัจจุบัน	61.5	1.8	36.7	22.8	35.2	42.0

ดัชนีความเชื่อมั่นของหอการค้าไทย



ปัจจุบัน

- มี.ค.-67
- เม.ย.-67
- พ.ค.-67
- มิ.ย.-67
- ก.ค.-67



- มี.ค.-67
- เม.ย.-67
- พ.ค.-67
- มิ.ย.-67
- ก.ค.-67

อนาคต

โดยรวม

	เศรษฐกิจ โดยรวม	การบริโภค	การลงทุน	การท่องเที่ยว	ภาคเกษตร	ภาคอุตสาหกรรม	ภาคการค้า ชายแดน	ภาคบริการ	การจ้างงาน	
เม.ย.-67	58.3	59.5	51.4	49.1	50.0	60.7	57.1	55.0	60.5	51.5
พ.ค.-67	58.0	59.2	51.0	48.9	49.9	60.5	56.9	54.8	60.4	51.3
มิ.ย.-67	57.0	58.4	50.0	48.0	49.0	59.6	56.0	53.8	59.5	50.4
ก.ค.-67	55.0	56.3	48.2	46.3	47.0	57.6	54.1	52.0	57.5	48.6
ผลต่าง mom	-2.1	-2.0	-1.8	-1.7	-2.0	-2.0	-1.9	-1.8	-2.0	-1.8

ดัชนีความเชื่อมั่นหอการค้าไทย (Thai Chamber of Commerce Confidence Index)

Month	ปัจจุบัน	อนาคต	TCC-CI
ก.ค.-66	54.2	56.9	55.6
ส.ค.-66	54.5	57.5	56.0
ก.ย.-66	54.7	57.7	56.2
ต.ค.-66	53.8	57.0	55.4
พ.ย.-66	52.4	56.2	54.3
ธ.ค.-66	52.6	56.7	54.7
ม.ค.-67	52.8	56.9	54.8
ก.พ.-67	52.9	57.1	55.0
มี.ค.-67	53.1	57.3	55.2
เม.ย.-67	53.3	57.2	55.3
พ.ค.-67	53.1	57.1	55.1
มิ.ย.-67	52.0	56.3	54.2
ก.ค.-67	49.9	54.6	52.2

สถานการณ์เศรษฐกิจของจังหวัดในปัจจุบันและคาดการณ์ 6 เดือนข้างหน้า ประจำเดือนกรกฎาคม 2567



ภาคกลาง

ปัจจัยบวกที่สำคัญของ ภาคกลาง

1. ความต้องการสินค้าเกษตรที่เริ่มปรับตัวเพิ่มขึ้นจากมาตรการช่วยเหลือเกษตรกรในการดูแลรักษาเสถียรภาพราคาผลผลิตเกษตร
2. รัฐบาลมีมาตรการกระตุ้นการท่องเที่ยว และส่งเสริมการท่องเที่ยว

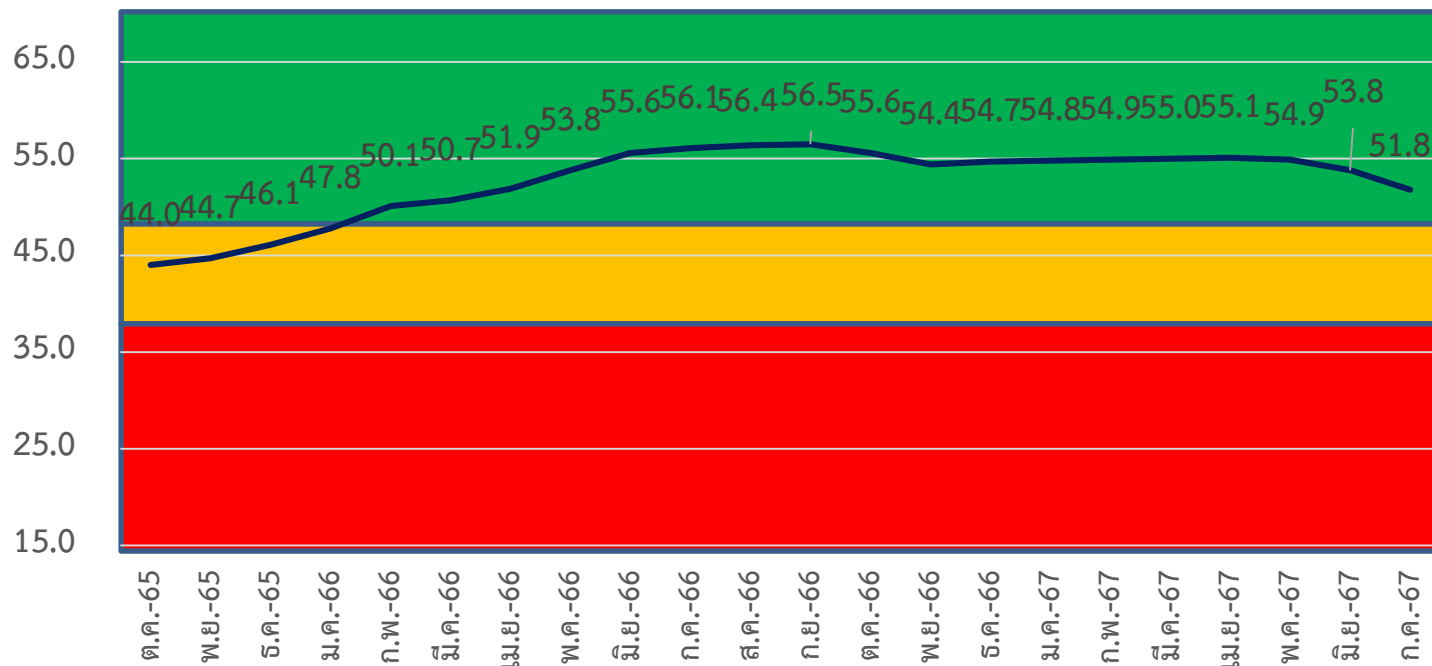
ปัจจัยลบที่สำคัญของ ภาคกลาง

1. สถานการณ์เศรษฐกิจไทยที่ชะลอลง
2. ความเข้มงวดในการปล่อยสินเชื่อของสถาบันการเงิน
3. ความกังวลเกี่ยวกับสถานการณ์ทางการเมืองภายในประเทศ
4. ความผันผวนของตลาดการเงินโลก และการฟื้นตัวของภาวะเศรษฐกิจประเทศคู่ค้าของไทย
5. หนี้ครัวเรือนเพิ่มสูงขึ้น ทำให้มีการระมัดระวังการใช้จ่าย
6. ต้นทุนการผลิตปรับตัวสูงขึ้น

สิ่งที่ต้องการให้เร่งแก้ไข

1. การควบคุมต้นทุนราคาของปัจจัยการผลิต ที่ปรับเพิ่มขึ้นตามราคาน้ำมันเชื้อเพลิง

	เศรษฐกิจของจังหวัด	การบริโภค	การลงทุน	ท่องเที่ยว	เกษตรกรรม	อุตสาหกรรม	การค้า	การค้าชายแดน	ภาคบริการ	การจ้างงาน
มิ.ย.	59.0	56.7	49.9	46.6	46.6	59.7	56.2	54.3	58.0	48.8
ก.ค.	56.7	54.6	48.0	44.8	44.5	57.7	54.2	52.5	56.0	46.9
mom	-2.3	-2.1	-1.9	-1.8	-2.1	-2.0	-2.0	-1.8	-2.0	-1.9



	ก.ค.-66	ส.ค.-66	ก.ย.-66	ต.ค.-66	พ.ย.-66	ธ.ค.-66	ม.ค.-67	ก.พ.-67	มี.ค.-67	เม.ย.-67	พ.ค.-67	มิ.ย.-67	ก.ค.-67
ปัจจุบัน	54.0	54.2	54.3	53.3	51.8	51.9	52.0	52.1	52.2	52.3	52.0	50.9	48.6
อนาคต	58.1	58.5	58.6	57.8	56.9	57.4	57.5	57.6	57.7	57.8	57.7	56.7	55.0

ภาคตะวันออก

ปัจจัยบวกที่สำคัญ ภาคตะวันออก

- มาตรการกระตุ้นการท่องเที่ยวที่มีอย่างต่อเนื่องของ ทั้งภาครัฐและเอกชน ซึ่งจะช่วยให้มีจำนวนนักท่องเที่ยวเพิ่มมากขึ้น
- การลงทุนโดยตรงจากต่างประเทศและการลงทุนยังคงเพิ่มขึ้นเล็กน้อย

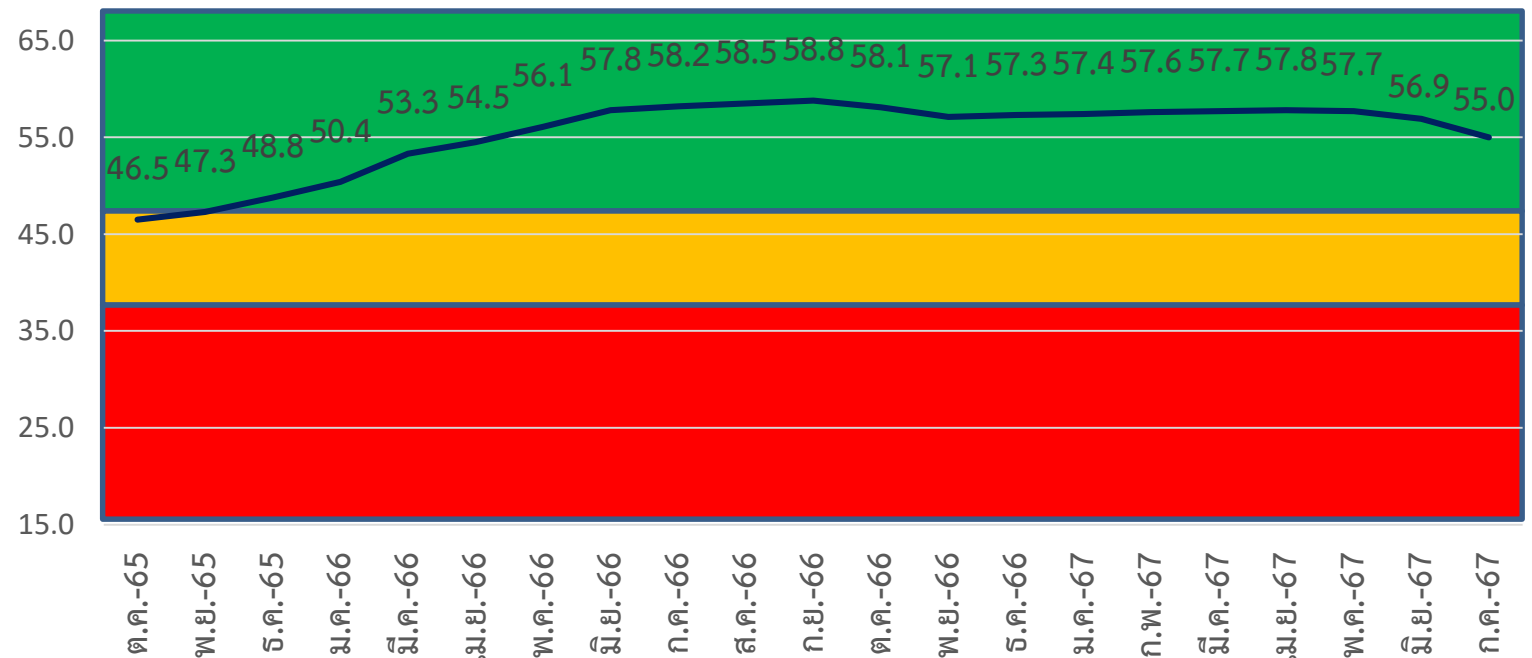
ปัจจัยลบที่สำคัญ ภาคตะวันออก

- ความผันผวนของตลาดการเงินโลก และการฟื้นตัวของภาวะเศรษฐกิจประเทศคู่ค้าของไทย
- ภาคเอกชนส่วนใหญ่มีกังวลเรื่องการปรับขึ้นค่าแรงที่ทางภาครัฐได้ประกาศไว้
- ต้นทุนปัจจัยการผลิตส่วนใหญ่ที่ ยังคงมีระดับราคาสูงอยู่อย่างต่อเนื่อง
- สถานการณ์ทางการเมืองที่ยังคงมีความเปลี่ยนแปลงได้ตลอด
- หนี้สินของครัวเรือนเพิ่มสูงขึ้น
- ความกังวลของราคาน้ำมันโลก และเสถียรภาพค่าเงินบาท

สิ่งที่ต้องการให้เร่งแก้ไข

- กระตุ้นการตลาดด้านบริการและท่องเที่ยวจากนักท่องเที่ยวชาวไทยและต่างชาติ
- ลดภาระต้นทุนของผู้ประกอบการทั้งต้นทุนปัจจัยการผลิต และต้นทุนทางการเงิน

	เศรษฐกิจของจังหวัด	การบริโภค	การลงทุน	ท่องเที่ยว	เกษตรกรรม	อุตสาหกรรม	การค้า	การค้าชายแดน	ภาคบริการ	การจ้างงาน
มิ.ย.	62.4	63.3	56.2	51.2	56.0	60.0	59.4	56.3	59.5	51.7
ก.ค.	60.1	61.3	54.3	49.4	54.0	57.9	57.4	54.4	57.4	50.0
mom	-2.3	-2.0	-1.9	-1.8	-2.0	-2.1	-2.0	-1.9	-2.1	-1.7



	ก.ค.-66	ส.ค.-66	ก.ย.-66	ต.ค.-66	พ.ย.-66	ธ.ค.-66	ม.ค.-67	ก.พ.-67	มี.ค.-67	เม.ย.-67	พ.ค.-67	มิ.ย.-67	ก.ค.-67
ปัจจุบัน	56.9	57.2	57.4	56.8	55.6	55.7	55.8	55.9	56.0	55.9	55.8	54.9	52.7
อนาคต	59.4	59.7	60.1	59.3	58.5	58.9	59.0	59.2	59.4	59.6	59.5	58.9	57.2

ภาคตะวันออกเฉียงเหนือ

ปัจจัยบวกที่สำคัญ ภาคตะวันออกเฉียงเหนือ

1. กิจกรรมสนับสนุนการท่องเที่ยวที่มีต่อเนื่อง และเป็นช่วงฤดูการท่องเที่ยว
2. ปริมาณความต้องการสินค้าอุตสาหกรรมที่เพิ่มขึ้น และผู้ประกอบการมีความเชื่อมั่นต่อนโยบายกระตุ้นเศรษฐกิจ และส่งเสริมภาคอุตสาหกรรมของภาครัฐ
3. ปริมาณน้ำฝนที่เยอะ ทำให้การเพาะปลูกเพิ่มขึ้น

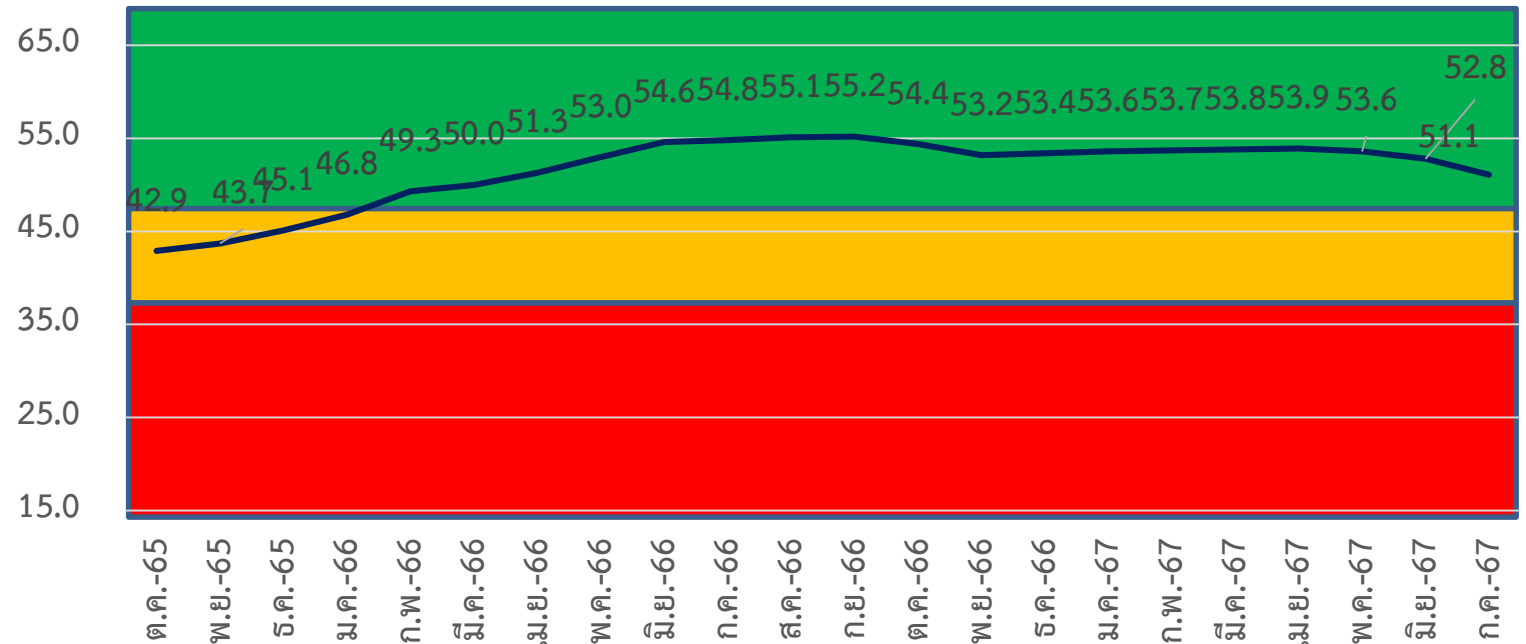
ปัจจัยลบที่สำคัญ ภาคตะวันออกเฉียงเหนือ

1. เกษตรกร และผู้ประกอบการบางส่วนยังมีความกังวลเกี่ยวกับสภาพอากาศที่แปรปรวน
2. ความผันผวนของตลาดการเงินโลก และการฟื้นตัวของภาวะเศรษฐกิจประเทศคู่ค้าของไทย
3. ความกังวลในเรื่องของต้นทุนปัจจัยการผลิตที่มีแนวโน้มเพิ่มสูงขึ้น
4. ความกังวลของราคาน้ำมันโลก และเสถียรภาพค่าเงินบาท
5. หนี้ครัวเรือนเพิ่มขึ้นอย่างต่อเนื่อง ส่งผลทำให้มีการระมัดระวังการใช้จ่าย

สิ่งที่ต้องการให้เร่งแก้ไข

1. การจัดการปัญหาของอุทกภัยและน้ำป่าไหลหลากจนสร้างความเสียหาย
2. การพัฒนาทักษะแรงงานในการใช้เครื่องจักร/อุปกรณ์ การใช้เทคโนโลยีดิจิทัล

	เศรษฐกิจของจังหวัด	การบริโภค	การลงทุน	ท่องเที่ยว	เกษตรกรรม	อุตสาหกรรม	การค้า	การค้าชายแดน	ภาคบริการ	การจ้างงาน
มิ.ย.	56.9	55.7	49.2	43.5	52.9	57.1	53.6	52.0	55.2	49.4
ก.ค.	54.9	53.8	47.5	41.9	51.0	55.2	51.8	50.3	53.3	47.7
mom	-2.0	-1.9	-1.7	-1.6	-1.9	-1.9	-1.8	-1.7	-1.9	-1.7



	ก.ค.-66	ส.ค.-66	ก.ย.-66	ต.ค.-66	พ.ย.-66	ธ.ค.-66	ม.ค.-67	ก.พ.-67	มี.ค.-67	เม.ย.-67	พ.ค.-67	มิ.ย.-67	ก.ค.-67
ปัจจุบัน	53.3	53.5	53.6	52.7	51.2	51.4	51.5	51.6	51.7	51.9	51.6	50.8	48.8
อนาคต	56.3	56.7	56.8	56.0	55.1	55.4	55.7	55.8	55.9	55.8	55.6	54.8	53.3

ภาคเหนือ

ปัจจัยบวกที่สำคัญของ ภาคเหนือ

1. ภาครัฐและเอกชนยังมีแนวทางกระตุ้นเศรษฐกิจและส่งเสริมการท่องเที่ยวในหลายพื้นที่
2. ปริมาณการส่งออกสินค้าอุตสาหกรรมยังคงปรับตัวสูงขึ้น และปริมาณการค้าชายแดนยังคงเพิ่มขึ้นได้

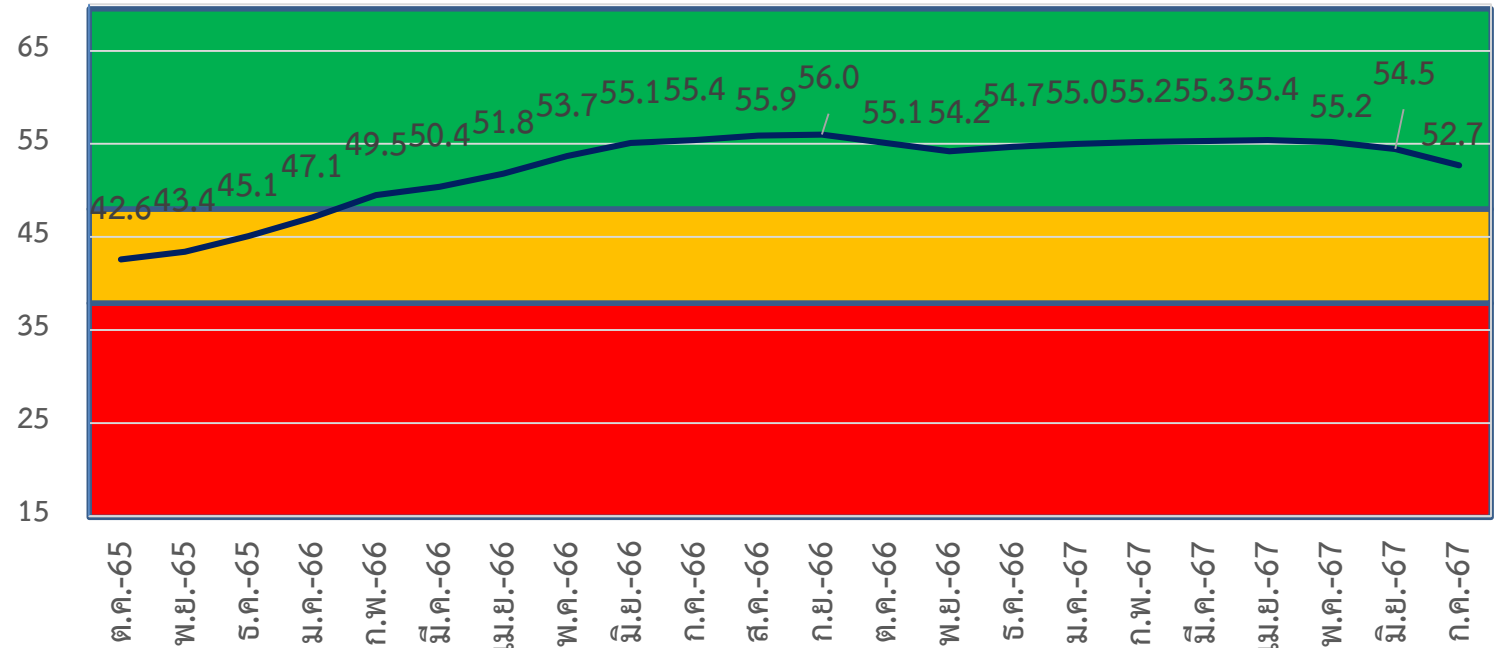
ปัจจัยลบที่สำคัญของ ภาคเหนือ

1. ความกังวลเกี่ยวกับสภาพอากาศที่แปรปรวนทำให้บางพื้นที่มีอุทกภัยและน้ำป่าไหลหลาก
2. ความกังวลต่อสถานการณ์ทางการเมือง และนโยบายการกระตุ้นเศรษฐกิจของภาครัฐที่ไม่ชัดเจน
3. ความผันผวนของตลาดการเงินโลก และการฟื้นตัวของภาวะเศรษฐกิจโลก
4. สภาพคล่องทางการเงินของผู้ประกอบการบางรายที่ยังคงมีปัญหาอย่างต่อเนื่อง
5. หนี้ครัวเรือนเพิ่มสูงขึ้น ทำให้มีการระมัดระวังการใช้จ่าย

สิ่งที่ต้องการให้เร่งแก้ไข

1. การช่วยเหลือด้านการเพิ่มศักยภาพของธุรกิจที่ต้องการการเปิดตลาดใหม่ทั้งใน และต่างประเทศเพิ่มมากขึ้น
2. แนวทางการช่วยเหลือในพื้นที่ที่ได้รับผลกระทบจากสภาพอากาศที่แปรปรวน

	เศรษฐกิจของจังหวัด	การบริโภค	การลงทุน	ท่องเที่ยว	เกษตรกรรม	อุตสาหกรรม	การค้า	การค้าชายแดน	ภาคบริการ	การจ้างงาน
มิ.ย.	59.1	60.2	50.8	50.1	52.3	59.8	55.7	53.6	58.8	49.8
ก.ค.	56.9	58.3	49.1	48.5	50.4	57.9	54.0	51.8	56.9	48.0
mom	-2.2	-1.9	-1.7	-1.6	-1.9	-1.9	-1.7	-1.8	-1.9	-1.8



	ก.ค.-66	ส.ค.-66	ก.ย.-66	ต.ค.-66	พ.ย.-66	ธ.ค.-66	ม.ค.-67	ก.พ.-67	มี.ค.-67	เม.ย.-67	พ.ค.-67	มิ.ย.-67	ก.ค.-67
ปัจจุบัน	54.0	54.4	54.5	53.5	52.4	52.8	53.1	53.3	53.4	53.7	53.4	52.7	50.7
อนาคต	56.7	57.4	57.5	56.7	56.0	56.5	56.8	57.0	57.1	57.0	56.9	56.2	54.7

ภาคใต้

ปัจจัยบวกที่สำคัญ ภาคใต้

1. มาตรการส่งเสริมการท่องเที่ยวทั้งในเมืองหลักและเมืองรอง ซึ่งจะช่วยเพิ่มทั้งจำนวนนักท่องเที่ยวชาวไทย และต่างชาติ
2. ภาคการลงทุนมีแรงหนุนจากอุปสงค์ความต้องการสินค้าและบริการที่เพิ่มขึ้นต่อเนื่อง และมาตรการส่งเสริมในพื้นที่นิคมอุตสาหกรรม

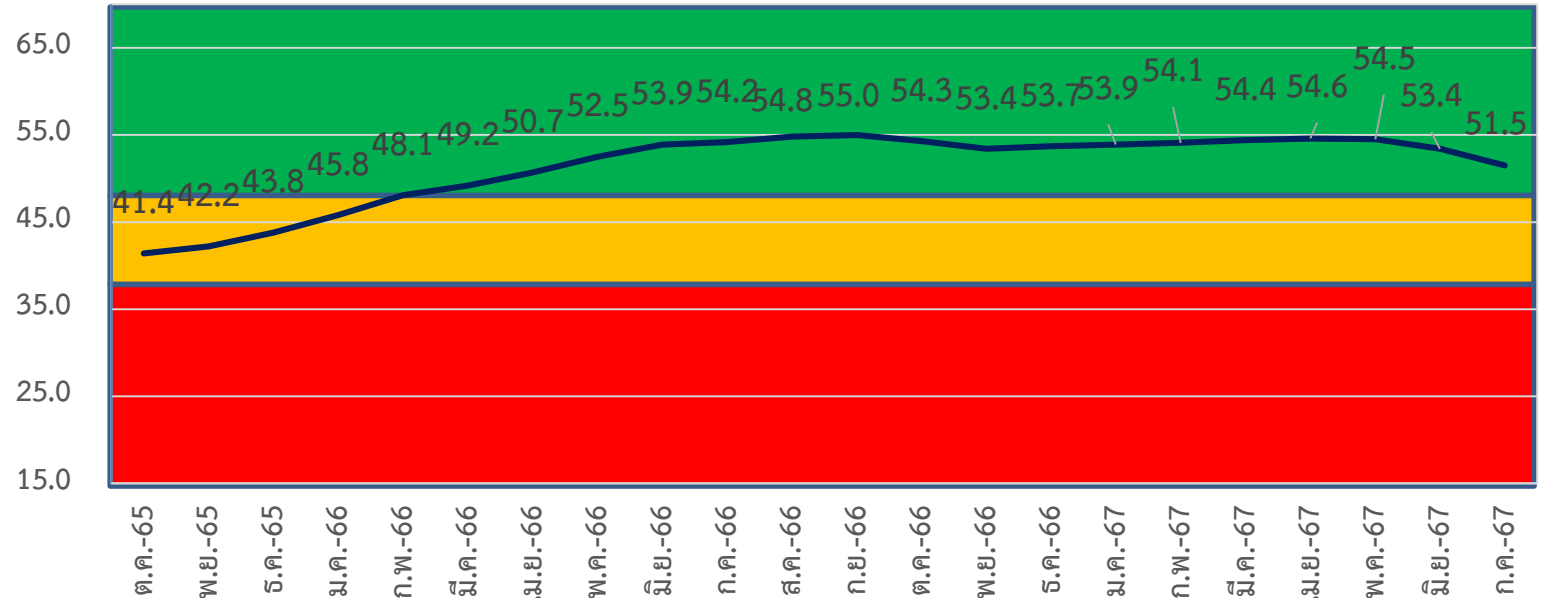
ปัจจัยลบที่สำคัญ ภาคใต้

1. ความผันผวนของตลาดการเงินโลก และการฟื้นตัวของภาวะเศรษฐกิจประเทศคู่ค้าของไทย
2. ความกังวลของค่าครองชีพที่ค่อนข้างสูง ทำให้ประชาชนยังคงระมัดระวังกับการใช้จ่าย
3. ความกังวลของการดำเนินนโยบายของภาครัฐที่ยังไม่ชัดเจน
4. สภาพคล่องทางการเงินที่หลายธุรกิจยังคงประสบปัญหาอย่างต่อเนื่อง
5. หนี้ครัวเรือนเพิ่มสูงขึ้น ทำให้มีการระมัดระวังการใช้จ่าย

สิ่งที่ต้องการให้เร่งแก้ไข

1. มาตรการกระตุ้นการจับจ่ายใช้สอยในพื้นที่ที่มีความคึกคัก
2. การควบคุมต้นทุนราคาของปัจจัยการผลิต ที่ปรับเพิ่มขึ้นตามราคาน้ำมันเชื้อเพลิง

	เศรษฐกิจของจังหวัด	การบริโภค	การลงทุน	ท่องเที่ยว	เกษตรกรรม	อุตสาหกรรม	การค้า	การค้าชายแดน	ภาคบริการ	การจ้างงาน
มิ.ย.	59.1	57.5	49.9	51.5	42.7	58.1	53.3	52.8	58.5	51.5
ก.ค.	56.8	55.4	48.1	49.8	40.7	56.1	51.3	51.0	56.5	49.7
mom	-2.3	-2.1	-1.8	-1.7	-2.0	-2.0	-2.0	-1.8	-2.0	-1.8



	ก.ค.-66	ส.ค.-66	ก.ย.-66	ต.ค.-66	พ.ย.-66	ธ.ค.-66	ม.ค.-67	ก.พ.-67	มี.ค.-67	เม.ย.-67	พ.ค.-67	มิ.ย.-67	ก.ค.-67
ปัจจุบัน	53.5	54.0	54.2	53.4	52.2	52.5	52.7	53.0	53.3	53.8	53.7	52.6	50.4
อนาคต	54.8	55.5	55.8	55.2	54.6	54.9	55.0	55.2	55.4	55.3	55.2	54.2	52.5



ข้อเสนอแนะต่อภาครัฐ
และแนวทางการดำเนินการของภาคเอกชน

แนวทางการดำเนินการในการแก้ไขปัญหา

- มาตรการกำกับแก้ไขปัญหาที่เกิดจากสภาพอากาศที่แปรปรวน พื้นที่ที่อาจจะได้รับผลกระทบจากภัยธรรมชาติ
- การดูแลปัญหาเกี่ยวกับต้นทุนราคาที่ปรับเพิ่มขึ้นส่งผลกระทบต่อค่าใช้จ่ายของธุรกิจ SME
- ควบคุมราคาของปัจจัยการผลิตต่างๆ ให้อยู่ในช่วงที่เหมาะสมเพราะจะกระทบต่อค่าใช้จ่ายของธุรกิจ
- มาตรการช่วยเหลือด้านการเพิ่มศักยภาพของธุรกิจให้เข้าถึงโอกาสของตลาดใหม่ๆ ทั้งในประเทศและต่างประเทศ
- แนวทางการสนับสนุนภาครัฐช่วยเหลือด้านมาตรการกระตุ้นการใช้จ่าย เช่น มาตรการส่งเสริมการท่องเที่ยวอย่างต่อเนื่อง มาตรการกระตุ้นที่สามารถเพิ่มยอดคำสั่งซื้อสินค้า/บริการในทุกสาขาธุรกิจ
- การรักษาเสถียรภาพของค่าเงินบาทให้อยู่ในระดับที่เหมาะสมต่อภาวะเศรษฐกิจในปัจจุบัน