



UTCC University of
the Thai Chamber
of Commerce
มหาวิทยาลัยหอการค้าไทย



UTCC
Center for Economic
and Business Forecasting
ศูนย์พยากรณ์เศรษฐกิจและธุรกิจ



ดัชนีความเชื่อมั่นหอการค้าไทย : TCC CONFIDENCE INDEX



UTCC University of
the Thai Chamber
of Commerce
มหาวิทยาลัยหอการค้าไทย



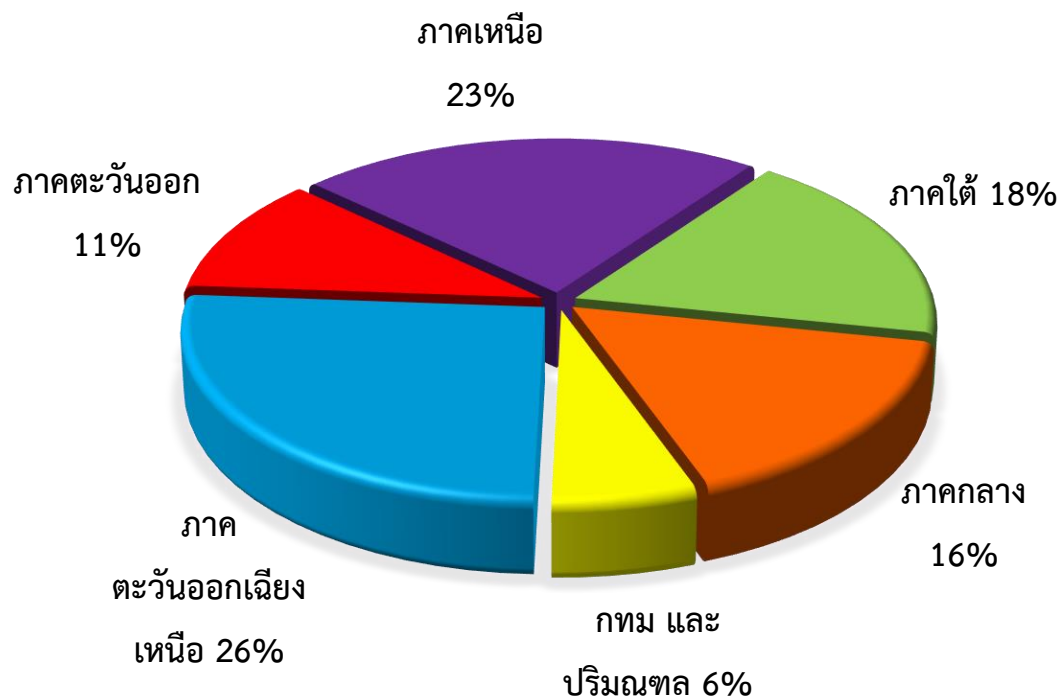
UTCC
Center for Economic
and Business Forecasting
ศูนย์พยากรณ์เศรษฐกิจและธุรกิจ

ดัชนีความเชื่อมั่นหอการค้าไทย ประจำเดือนพฤศจิกายน 2567 (TCC CONFIDENCE INDEX)

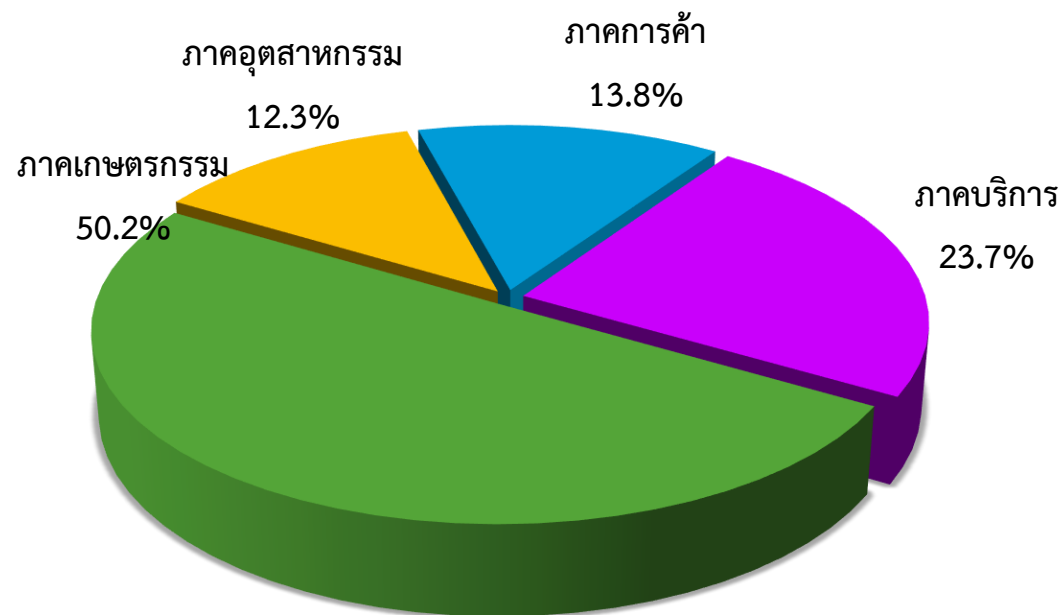
หอการค้าไทย ร่วมกับ ศูนย์พยากรณ์เศรษฐกิจและธุรกิจ มหาวิทยาลัยหอการค้าไทย

สัดส่วนของกลุ่มตัวอย่าง

จำแนกตามภูมิภาค



ภาคเศรษฐกิจที่เด่นของจังหวัด



ช่วงที่สำรวจข้อมูล: 25-29 พฤศจิกายน 2567

จำนวนตัวอย่าง: 369 ตัวอย่าง

ปัจจัยที่มีผลกระทบต่อดัชนีความเชื่อมั่นของหอการค้าไทย

ปัจจัยด้านลบ

- ผู้ประกอบการบางรายยังคงมีความกังวลกับเศรษฐกิจในประเทศที่ยังไม่แน่นอน และราคาของวัตถุดิบบางอย่างที่ยังคงอยู่ในระดับสูง
- ความกังวลต่อสถานการณ์ความขัดแย้งทางด้านภูมิรัฐศาสตร์ของโลกที่ยังคงยืดเยื้อ ทั้งสถานการณ์สงครามระหว่างรัสเซียและยูเครน การสู้รบระหว่างอิสราเอลกับขบวนการฮามาส (Hamas) ตลอดจนสถานการณ์ความขัดแย้งในตะวันออกกลางที่รุนแรงขึ้น
- การฟื้นตัวของระบบเศรษฐกิจโลกให้ช้าหรือชะลอตัวลง และอาจส่งผลกระทบในเชิงลบต่อการส่งออกและเศรษฐกิจไทยในอนาคต
- ความเสียหายของภาคธุรกิจและประชาชนที่ได้รับผลกระทบจากภัยธรรมชาติน้ำท่วมหนักในบางพื้นที่ ทำให้ต้องหยุดดำเนินกิจการและขาดรายได้ อีกทั้งยังต้องซ่อมแซมอาคารบ้านเรือนที่เกิดความเสียหาย
- ความกังวลจากการดำเนินนโยบายกระตุ้นเศรษฐกิจของภาครัฐที่ยังมีความไม่แน่นอน
- ความกังวลต่อสถานการณ์น้ำท่วมที่เกิดขึ้นในหลายจังหวัดโดยเฉพาะในภาคใต้ ที่สร้างความเสียหายต่อทรัพย์สินของประชาชน รวมถึงผลผลิตทางการเกษตร
- ราคาน้ำมันชายปลีกแก๊สโซฮอล์ ออกเทน 91 (E10) และแก๊สโซฮอล์ ออกเทน 95 ในประเทศปรับตัวเพิ่มขึ้นประมาณ 1.10 บาทต่อลิตรจากเดือนที่ผ่านมา อยู่ที่ระดับ 34.88 และ 35.25 บาทต่อลิตร ขณะที่ราคาน้ำมันดีเซลชายปลีกในประเทศ ยังคงทรงตัวจากเดือนที่ผ่านมา
- SET Index เดือน พ.ย. 67 ปรับตัวลดลง 38.5 จุด จาก 1,466.04 ณ สิ้นเดือน ต.ค. 67 เป็น 1,427.54 ณ สิ้นเดือน พ.ย. 67
- ค่าเงินบาทปรับตัวอ่อนค่าลงเล็กน้อยจากระดับ 33.372 B/\$ ณ สิ้นเดือน ต.ค. 67 เป็น 34.448 B/\$ ณ สิ้นเดือน พ.ย. 67 ทำให้มีความกังวลว่าจะส่งกระทบในเชิงลบต่อความสามารถในการแข่งขันของสินค้าไทยในตลาดโลก

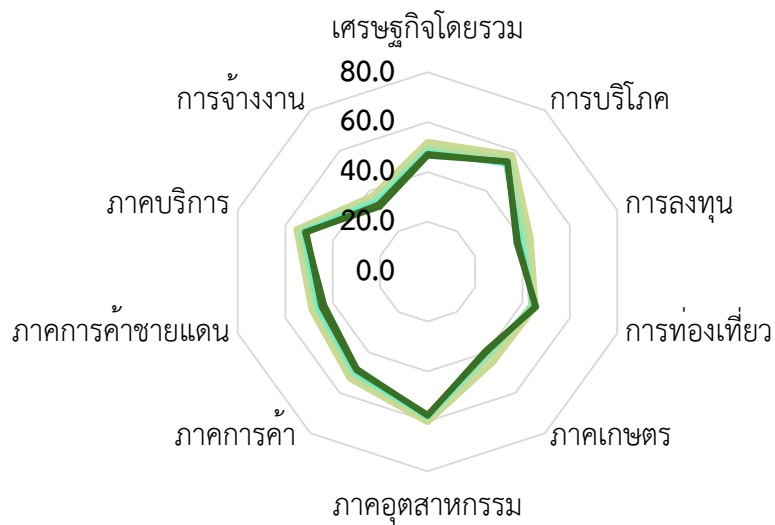
ปัจจัยด้านบวก

- สศช. เผยตัวเลขผลิตภัณฑ์มวลรวมในประเทศ (จีดีพี) ไตรมาส 3 ปี 2567 ว่า เศรษฐกิจขยายตัว 3.0% เติบโตจากการขยายตัว 2.2% ในไตรมาส 2 ปี 2567 ส่วนช่วง 9 เดือนของปี 2567 ขยายตัว 2.3% โดยทั้งปี 2567 คาดจะขยายตัว 2.6%
- รัฐบาลดำเนินโครงการกระตุ้นเศรษฐกิจ ปี 2567 ผ่านผู้มีบัตรสวัสดิการแห่งรัฐและคนพิการ ให้แก่กลุ่มเป้าหมายรวม 14.55 ล้านคน โดยเริ่มทำการโอนเงิน 10,000 บาท ตั้งแต่วันที่ 25 กันยายน 2567 เป็นต้นไป
- จำนวนนักท่องเที่ยวต่างชาติเข้ามาท่องเที่ยวในประเทศไทยเพิ่มขึ้นอย่างต่อเนื่อง ซึ่งส่วนหนึ่งเป็นผลมาจากการยกเว้นการยื่นวีซ่านักท่องเที่ยว รวมการขยายระยะเวลาการพำนักของนักท่องเที่ยว ส่งผลให้เกิดเม็ดเงินหมุนเวียนในประเทศมากขึ้นและกิจกรรมทางเศรษฐกิจในภูมิภาคต่างๆ ปรับตัวดีขึ้น
- การส่งออกของไทยเดือน ต.ค. 67 ขยายตัวร้อยละ 14.6 มูลค่าอยู่ที่ 27,222.05 ล้านดอลลาร์สหรัฐฯ และการนำเข้าเพิ่มขึ้นร้อยละ 7.1 มีมูลค่าอยู่ที่ 28,016.40 ล้านดอลลาร์สหรัฐฯ ส่งผลให้ขาดดุลการค้า 794.35 ล้านดอลลาร์สหรัฐฯ
- ราคาพืชผลทางการเกษตรหลายรายการปรับตัวดีขึ้นหรือทรงตัวส่งผลให้เกษตรกรเริ่มมีรายได้สูงขึ้นและมีกำลังซื้อในต่างจังหวัดเริ่มปรับตัวดีขึ้น
- ครม. มีมติเห็นชอบขยายเวลาคงอัตราภาษีมูลค่าเพิ่ม (VAT) ไว้ที่ 7% ต่ออีก 1 ปี โดยนับตั้งแต่วันที่ 1 ตุลาคม 2567 ถึง 30 กันยายน 2568 เพื่อส่งเสริมการกระตุ้นเศรษฐกิจของประเทศ
- มาตรการภาษีเพื่อกระตุ้นการท่องเที่ยวในเมืองรอง 55 จังหวัด โดยให้มีผลตั้งแต่ พ.ค. - พ.ย. 2567

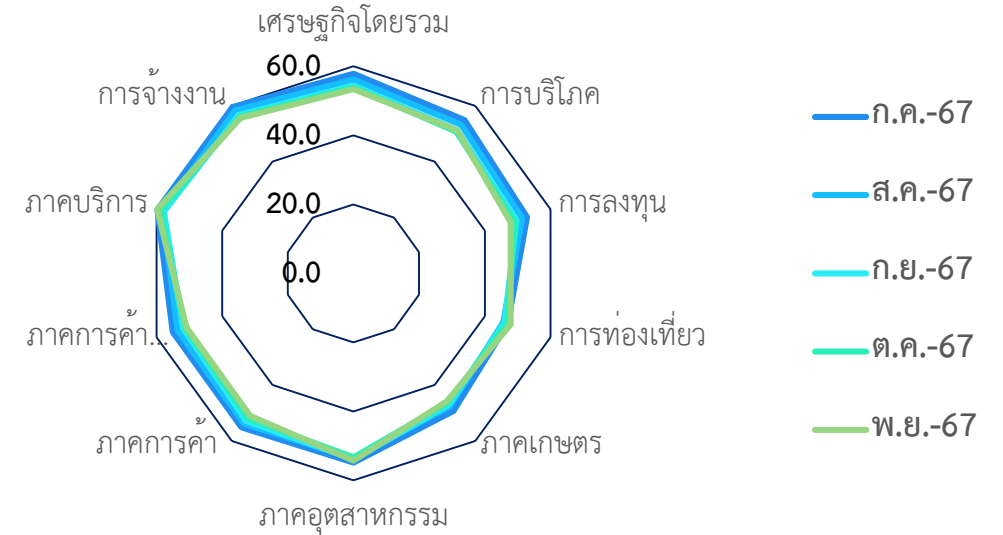
สถานการณ์เศรษฐกิจของจังหวัด ประจำเดือนพฤศจิกายน 2567

ประเด็น	ปัจจุบัน			คาดการณ์ 6 เดือนข้างหน้า		
	แย่งลง	ไม่เปลี่ยนแปลง	ดีขึ้น	แย่งลง	ไม่เปลี่ยนแปลง	ดีขึ้น
เศรษฐกิจของจังหวัดโดยรวม	36.5	33.8	29.7	38.8	15.7	45.5
การบริโภคภายในจังหวัด	35.7	19.2	45.1	45.6	6.4	48.0
การลงทุนของภาคเอกชนในจังหวัด	57.8	9.4	32.8	48.2	7.9	43.9
การท่องเที่ยวภายในจังหวัด	54.2	0.2	45.6	52.1	0.1	47.8
ภาคเกษตรกรรมของจังหวัด	60.0	1.4	38.6	52.3	3.6	44.1
ภาคอุตสาหกรรมของจังหวัด	40.5	3.6	55.9	42.9	5.7	51.4
ภาคการค้าของจังหวัด	48.4	6.6	45.0	46.8	4.4	48.8
ภาคการค้าชายแดนของจังหวัด	56.0	0.8	43.2	39.3	19.7	41.0
ภาคบริการของจังหวัดปัจจุบัน	41.7	13.3	45.0	40.2	0.0	59.8
การจ้างงานในจังหวัดปัจจุบัน	67.1	1.0	31.9	29.4	29.9	40.7

ดัชนีความเชื่อมั่นของหอการค้าไทย



- ก.ค.-67
- ส.ค.-67
- ก.ย.-67
- ต.ค.-67
- พ.ย.-67



โดยรวม

	เศรษฐกิจโดยรวม	การบริโภค	การลงทุน	การท่องเที่ยว	ภาคเกษตร	ภาคอุตสาหกรรม	ภาคการค้า	ภาคการค้าชายแดน	ภาคบริการ	การจ้างงาน
ส.ค.-67	52.9	54.3	46.4	44.7	44.9	55.8	52.4	50.2	55.9	47.1
ก.ย.-67	51.2	52.4	44.5	45.4	43.8	56.0	51.3	48.9	54.9	45.6
ต.ค.-67	50.5	52.5	43.6	46.1	43.2	55.4	50.3	48.1	55.0	44.7
พ.ย.-67	50.0	53.0	42.7	46.8	42.6	56.0	49.7	47.2	55.7	44.0
ผลต่าง mom	-0.5	0.5	-0.9	0.7	-0.6	0.6	-0.6	-0.9	0.7	-0.7

ดัชนีความเชื่อมั่นหอการค้าไทย (Thai Chamber of Commerce Confidence Index)

Month	ปัจจุบัน	อนาคต	TCC-CI
พ.ย.-66	52.4	56.2	54.3
ธ.ค.-66	52.6	56.7	54.7
ม.ค.-67	52.8	56.9	54.8
ก.พ.-67	52.9	57.1	55.0
มี.ค.-67	53.1	57.3	55.2
เม.ย.-67	53.3	57.2	55.3
พ.ค.-67	53.1	57.1	55.1
มิ.ย.-67	52.0	56.3	54.2
ก.ค.-67	49.9	54.6	52.2
ส.ค.-67	47.7	53.2	50.5
ก.ย.-67	46.6	52.2	49.4
ต.ค.-67	46.0	51.9	48.9
พ.ย.-67	45.7	51.8	48.8

กรุงเทพฯ และปริมณฑล

ปัจจัยบวกที่สำคัญของ กทม. และปริมณฑล

1. โครงการกระตุ้นเศรษฐกิจ ปี 2567 ผ่านผู้มีบัตรสวัสดิการแห่งรัฐและคนพิการ
2. ภาคท่องเที่ยวและบริการปรับตัวดีจากช่วงเทศกาลวันหยุดยาวในช่วงสุดท้ายของปี

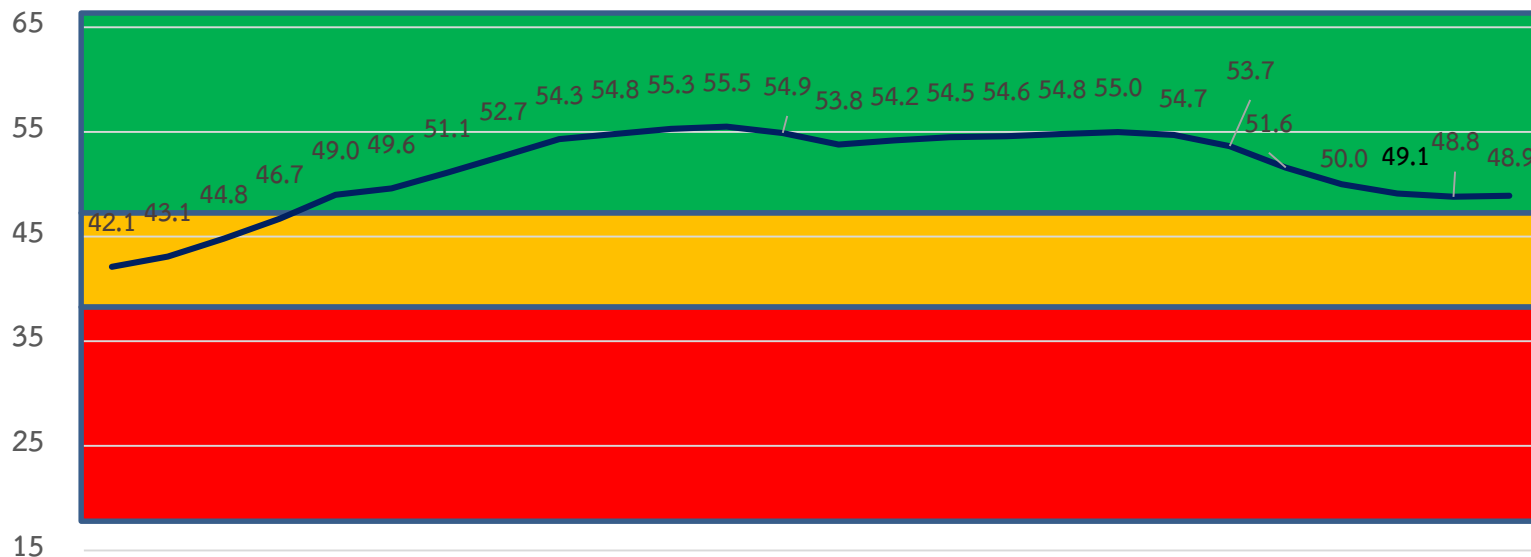
ปัจจัยลบที่สำคัญของ กทม. และปริมณฑล

1. ผู้ประกอบการบางส่วนกังวลเกี่ยวกับความผันผวนของเศรษฐกิจไทยและโลก
2. ค่าครองชีพในพื้นที่อยู่ในระดับสูง
3. ความกังวลเกี่ยวกับการแข่งค่าของค่าเงินบาท และอัตราดอกเบี้ยที่ทรงตัวสูง
4. ต้นทุนในการทำธุรกิจที่มีแนวโน้มเพิ่มขึ้น
5. สภาพคล่องของธุรกิจลดลง
6. การจ้างงานชะลอตัวลง

สิ่งที่ต้องการให้เร่งแก้ไข

1. มาตรการกระตุ้นเศรษฐกิจด้านการท่องเที่ยวในช่วงปลายปีและต้นปีหน้า
2. การส่งเสริมมาตรการกระตุ้นการลงทุนจากต่างประเทศ

	เศรษฐกิจของจังหวัด	การบริโภค	การลงทุน	ท่องเที่ยว	เกษตรกรรม	อุตสาหกรรม	การค้า	การค้าชายแดน	ภาคบริการ	การจ้างงาน
ต.ค.	50.7	51.0	42.4	45.2	43.0	56.2	51.7	49.1	53.6	45.5
พ.ย.	50.4	51.7	41.9	46.1	42.6	56.9	51.3	48.5	54.5	45.1
mom	-0.3	0.7	-0.5	0.9	-0.4	0.7	-0.4	-0.6	0.9	-0.4



	พ.ย.-66	ธ.ค.-66	ม.ค.-67	ก.พ.-67	มี.ค.-67	เม.ย.-67	พ.ค.-67	มิ.ย.-67	ก.ค.-67	ส.ค.-67	ก.ย.-67	ต.ค.-67	พ.ย.-67
ปัจจุบัน	49.7	50.0	50.2	50.3	50.6	51.2	50.8	49.6	47.2	45.3	44.6	44.2	44.4
อนาคต	57.8	58.4	58.7	58.8	59.0	58.7	58.6	57.7	56.0	54.6	53.6	53.3	53.2

ภาคกลาง

ปัจจัยบวกที่สำคัญของ ภาคกลาง

1. ภาคอุตสาหกรรมดีขึ้นจากมาตรการช่วยเหลือของภาครัฐ เช่น การปรับลดราคาปัจจัยการผลิต การควบคุมราคาผลผลิต
2. การจัดกิจกรรมสนับสนุนการท่องเที่ยว
3. โครงการกระตุ้นเศรษฐกิจ ปี 2567 ผ่านผู้มีบัตรสวัสดิการแห่งรัฐและคนพิการ

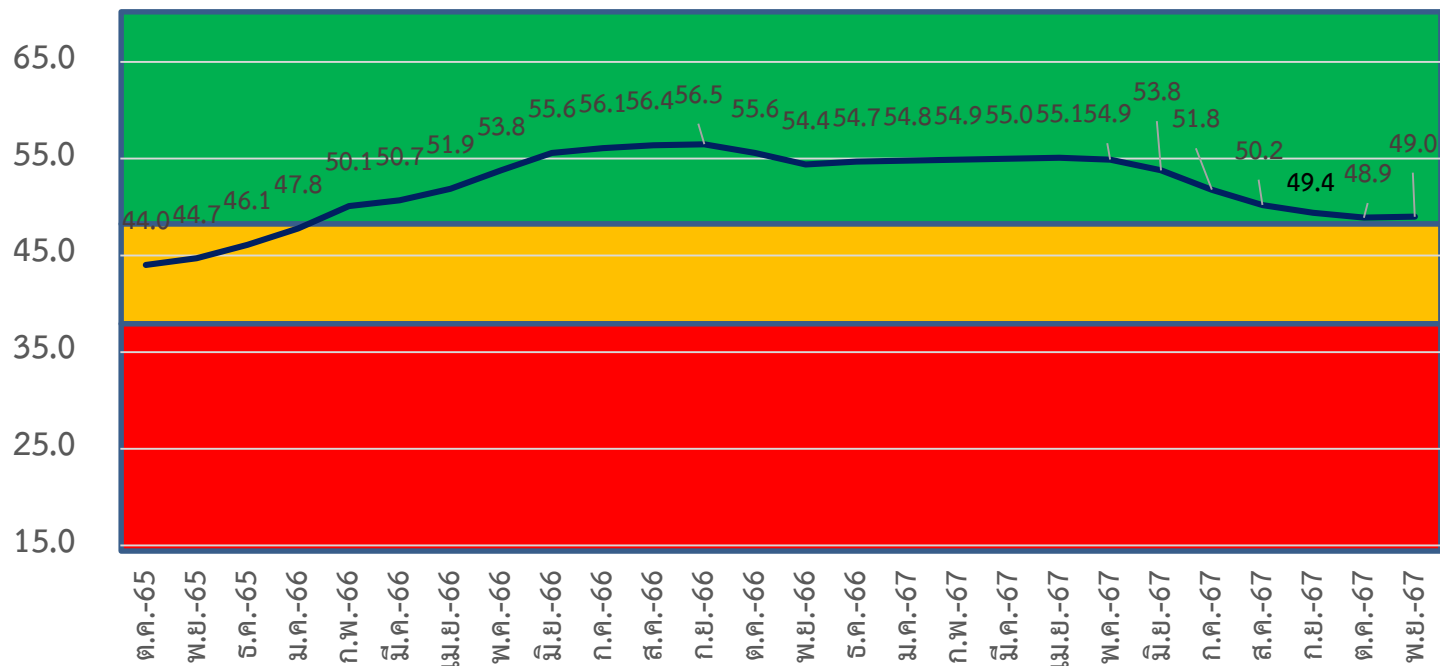
ปัจจัยลบที่สำคัญของ ภาคกลาง

1. ความกังวลต่อสถานการณ์ความเชื่อมั่นของนักลงทุนจากต่างประเทศที่ลดลง
2. สถานการณ์ภาวะเศรษฐกิจโลกที่ยังคงชะลอตัวรวมถึงปัญหาความขัดแย้งระหว่างประเทศ
3. ความกังวลต่อปริมาณน้ำที่จะเพียงพอสำหรับการเพาะปลูกในฤดูแล้ง
4. ความกังวลเกี่ยวกับสถานการณ์ทางการเมือง และความชัดเจนของการดำเนินนโยบายภาครัฐ
5. หนี้ครัวเรือนเพิ่มสูงขึ้นที่
6. ต้นทุนการประกอบการที่อยู่ในระดับที่สูง

สิ่งที่ต้องการให้เร่งแก้ไข

1. การส่งเสริมอาชีพเสริมให้กับชุมชน เพื่อให้เกิดรายได้เสริม
2. นโยบายสนับสนุนของภาครัฐที่ช่วยเพิ่มความเชื่อมั่นแก่นักลงทุน

	เศรษฐกิจของจังหวัด	การบริโภค	การลงทุน	ท่องเที่ยว	เกษตรกรรม	อุตสาหกรรม	การค้า	การค้าชายแดน	ภาคบริการ	การจ้างงาน
ต.ค.	52.5	50.9	43.5	44.7	41.0	55.6	50.9	49.7	53.6	43.5
พ.ย.	52.3	51.5	43.1	45.4	40.6	56.4	50.6	49.0	54.4	43.2
mom	-0.2	0.6	-0.4	0.7	-0.4	0.8	-0.3	-0.7	0.8	-0.3



	พ.ย.-66	ธ.ค.-66	ม.ค.-67	ก.พ.-67	มี.ค.-67	เม.ย.-67	พ.ค.-67	มิ.ย.-67	ก.ค.-67	ส.ค.-67	ก.ย.-67	ต.ค.-67	พ.ย.-67
ปัจจุบัน	51.8	51.9	52.0	52.1	52.2	52.3	52.0	50.9	48.6	46.8	46.2	45.7	45.8
อนาคต	56.9	57.4	57.5	57.6	57.7	57.8	57.7	56.7	55.0	53.5	52.6	52.1	52.2

ภาคตะวันออก

ปัจจัยบวกที่สำคัญ ภาคตะวันออก

1. จำนวนนักท่องเที่ยวต่างประเทศเพิ่มขึ้น
2. ภาคอุตสาหกรรมปรับตัวดีขึ้น จากสถานการณ์การส่งออกที่ยังคงขยายตัวได้
3. โครงการกระตุ้นเศรษฐกิจ ปี 2567 ผ่านผู้มีบัตรสวัสดิการแห่งรัฐ และคนพิการ

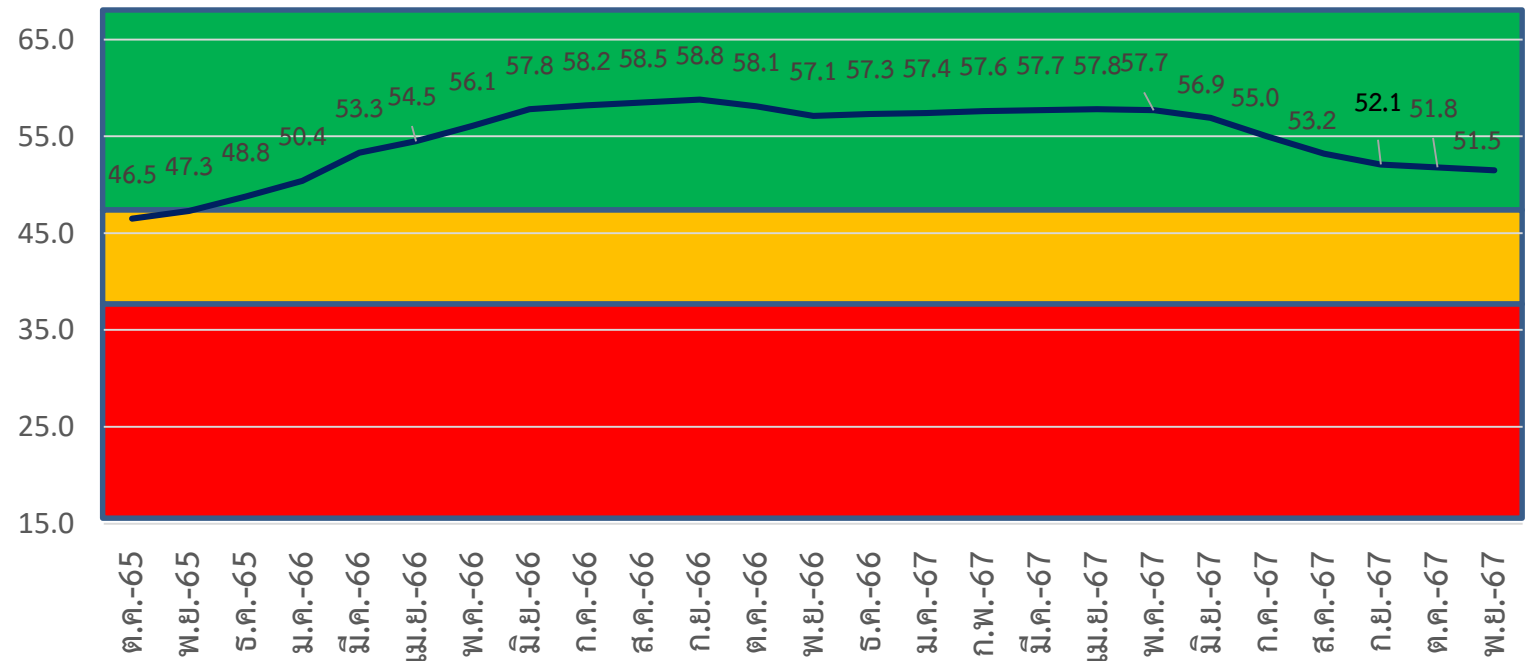
ปัจจัยลบที่สำคัญ ภาคตะวันออก

1. อัตราแลกเปลี่ยนที่แข็งค่าขึ้น ส่งผลต่อการส่งออกและจำนวนนักท่องเที่ยวของภูมิภาค
2. ต้นทุนการประกอบการที่สูงขึ้น รวมทั้งสถานการณ์อัตราดอกเบี้ยที่อยู่ในระดับสูง
3. หนี้สินของครัวเรือนเพิ่มสูงขึ้น จากภาระค่าใช้จ่ายที่เพิ่มขึ้นและรายได้ที่ไม่เหมาะสม
4. ความกังวลต่อสถานการณ์ทางด้านของตะวันออกกลาง
5. ค่าขนส่งที่อยู่ในระดับสูง
6. ปริมาณผลผลิตเกษตรชะลอตัวลง ตามฤดูกาล

สิ่งที่ต้องการให้เร่งแก้ไข

1. มาตรการช่วยกระตุ้นเศรษฐกิจในพื้นที่
2. ส่งเสริมกระตุ้นนักท่องเที่ยวในช่วงหยุดยาวเทศกาลปลายปี

	เศรษฐกิจของจังหวัด	การบริโภค	การลงทุน	ท่องเที่ยว	เกษตรกรรม	อุตสาหกรรม	การค้า	การค้าชายแดน	ภาคบริการ	การจ้างงาน
ต.ค.	56.0	57.6	50.0	49.2	50.6	56.2	53.6	50.5	55.2	46.2
พ.ย.	55.5	57.9	48.9	49.6	49.8	56.8	52.7	49.6	55.8	45.2
mom	-0.5	0.3	-1.1	0.4	-0.8	0.6	-0.9	-0.9	0.6	-1.0



	พ.ย.-66	ธ.ค.-66	ม.ค.-67	ก.พ.-67	มี.ค.-67	เม.ย.-67	พ.ค.-67	มิ.ย.-67	ก.ค.-67	ส.ค.-67	ก.ย.-67	ต.ค.-67	พ.ย.-67
ปัจจุบัน	55.6	55.7	55.8	55.9	56.0	55.9	55.8	54.9	52.7	50.7	49.5	49.1	48.7
อนาคต	58.5	58.9	59.0	59.2	59.4	59.6	59.5	58.9	57.2	55.7	54.7	54.4	54.3

ภาคตะวันออกเฉียงเหนือ

ปัจจัยบวกที่สำคัญ ภาคตะวันออกเฉียงเหนือ

1. โครงการกระตุ้นเศรษฐกิจ ปี 2567 ผ่านผู้มีบัตรสวัสดิการแห่งรัฐ และคนพิการ
2. จำนวนนักท่องเที่ยวยังคงขยายตัวอย่างต่อเนื่อง
3. ภาคอุตสาหกรรมยังคงขยายตัวได้อย่างต่อเนื่อง

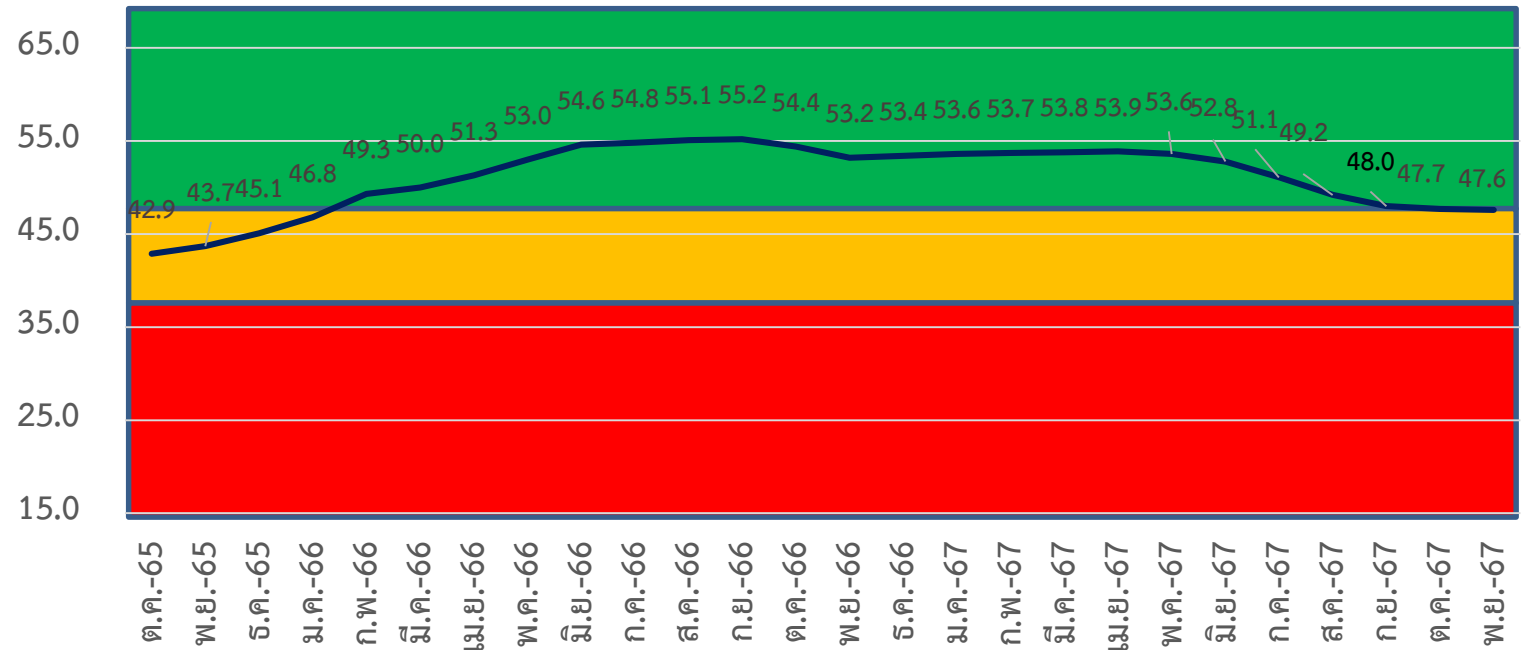
ปัจจัยลบที่สำคัญ ภาคตะวันออกเฉียงเหนือ

1. ปริมาณผลผลิตสินค้าเกษตรน้อยเมื่อเทียบกับระดับราคาสินค้าที่เพิ่มสูงขึ้น
2. ผู้ประกอบการบางส่วนยังมีความกังวลต่อราคาต้นทุนวัตถุดิบและอัตราดอกเบี้ยที่อยู่ในระดับสูง
3. ภาระหนี้ครัวเรือนอยู่ในระดับสูง ส่งผลทำให้ประชาชนระมัดระวังการใช้จ่ายมากขึ้น กระทบต่อยอดขายของธุรกิจ
4. สภาพคล่องของธุรกิจ รวมทั้งต้นทุนทางการเงินที่ยังทรงตัวสูง
5. ความกังวลต่อการใช้น้ำเพื่อการเกษตรและอุปโภค-บริโภคของภาคธุรกิจและภาคครัวเรือน

สิ่งที่ต้องการให้เร่งแก้ไข

1. มาตรการกระตุ้นเศรษฐกิจด้านการท่องเที่ยวในพื้นที่ช่วงฤดูการท่องเที่ยวปลายปี
2. การส่งเสริมการกระตุ้นเศรษฐกิจด้านการใช้จ่ายภายในประเทศ

	เศรษฐกิจของจังหวัด	การบริโภค	การลงทุน	ท่องเที่ยว	เกษตรกรรม	อุตสาหกรรม	การค้า	การค้าชายแดน	ภาคบริการ	การจ้างงาน
ต.ค.	50.1	50.0	42.7	41.8	47.0	53.2	47.9	46.2	50.4	43.8
พ.ย.	49.7	50.7	42.0	42.5	46.5	53.9	47.3	45.6	51.3	43.1
mom	-0.4	0.7	-0.7	0.7	-0.5	0.7	-0.6	-0.6	0.9	-0.7



	พ.ย.-66	ธ.ค.-66	ม.ค.-67	ก.พ.-67	มี.ค.-67	เม.ย.-67	พ.ค.-67	มิ.ย.-67	ก.ค.-67	ส.ค.-67	ก.ย.-67	ต.ค.-67	พ.ย.-67
ปัจจุบัน	51.2	51.4	51.5	51.6	51.7	51.9	51.6	50.8	48.8	46.7	45.2	44.8	44.5
อนาคต	55.1	55.4	55.7	55.8	55.9	55.8	55.6	54.8	53.3	51.7	50.8	50.6	50.7

ภาคเหนือ

ปัจจัยบวกที่สำคัญของ ภาคเหนือ

1. ภาคการท่องเที่ยวและบริการดีขึ้นเมื่อเข้าสู่ฤดูกาลท่องเที่ยว และมีวันหยุดยาว ประกอบกับการจัดกิจกรรมส่งเสริมการท่องเที่ยวในหลายพื้นที่
2. ภาคอุตสาหกรรมมีปัจจัยสนับสนุนจากการปรับปรุงโครงสร้างพื้นฐานหลังเกิดอุทกภัย และความต้องการวัสดุก่อสร้าง
3. โครงการกระตุ้นเศรษฐกิจ ปี 2567 ผ่านผู้มีบัตรสวัสดิการแห่งรัฐและคนพิการ

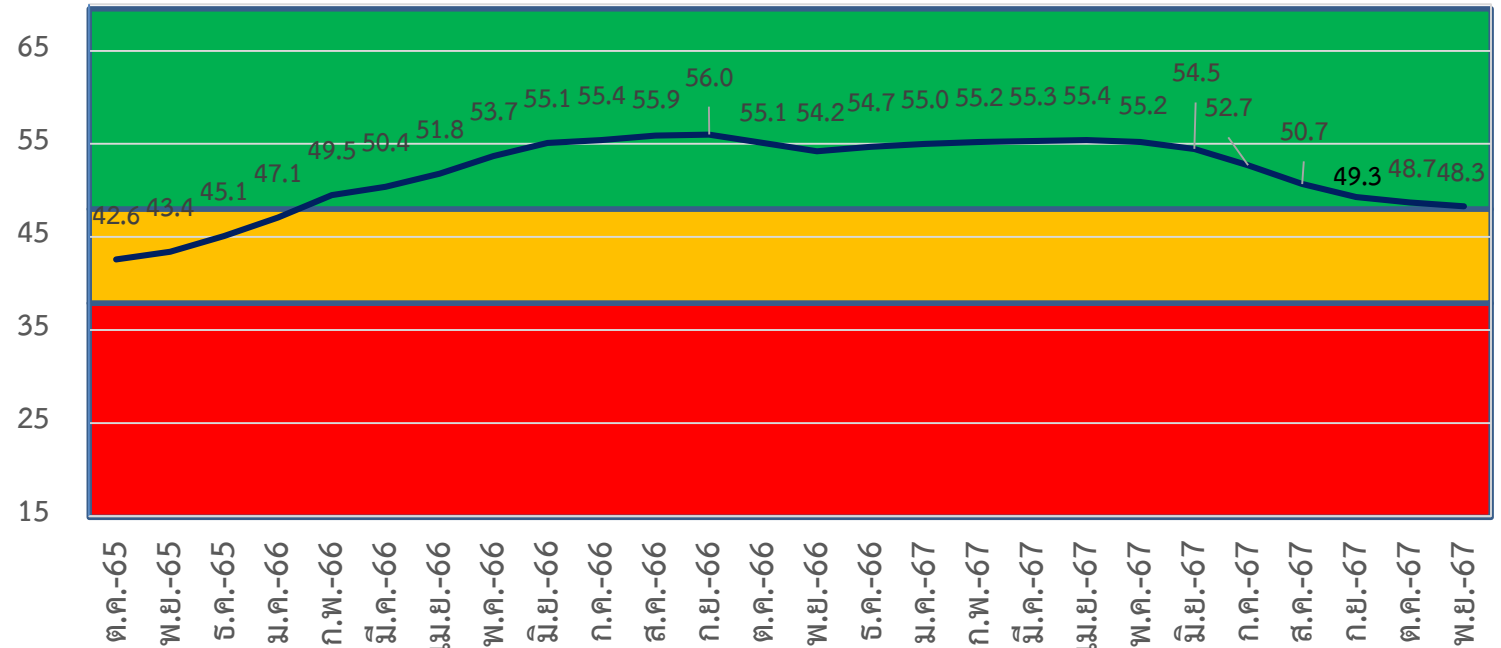
ปัจจัยลบที่สำคัญของ ภาคเหนือ

1. จำนวนนักท่องเที่ยวในพื้นที่ที่ได้รับผลกระทบน้ำท่วมยังคงมีจำนวนไม่มาก
2. ความกังวลต่อสถานการณ์ทางการเมือง และการดำเนินนโยบายการกระตุ้นเศรษฐกิจของภาครัฐ
3. ความกังวลต่อสถานการณ์เศรษฐกิจโลกที่ยังมีความไม่แน่นอน
4. ภาระหนี้สินครัวเรือนที่เพิ่มขึ้นจากปัญหาภัยธรรมชาติ
5. เสถียรภาพของค่าเงินบาท

สิ่งที่ต้องการให้เร่งแก้ไข

1. มาตรการสนับสนุนส่งเสริมให้เกิดการลงทุนในประเทศเพื่อดึงดูดนักลงทุนชาวต่างชาติ

	เศรษฐกิจของจังหวัด	การบริโภค	การลงทุน	ท่องเที่ยว	เกษตรกรรม	อุตสาหกรรม	การค้า	การค้าชายแดน	ภาคบริการ	การจ้างงาน
ต.ค.	51.6	53.7	44.0	48.0	45.8	55.3	49.4	47.1	53.5	43.5
พ.ย.	50.8	53.9	42.8	48.6	45.0	55.8	48.6	45.9	54.0	42.4
mom	-0.8	0.2	-1.2	0.6	-0.8	0.5	-0.8	-1.2	0.5	-1.1



	พ.ย.-66	ธ.ค.-66	ม.ค.-67	ก.พ.-67	มี.ค.-67	เม.ย.-67	พ.ค.-67	มิ.ย.-67	ก.ค.-67	ส.ค.-67	ก.ย.-67	ต.ค.-67	พ.ย.-67
ปัจจุบัน	52.4	52.8	53.1	53.3	53.4	53.7	53.4	52.7	50.7	48.4	46.8	46.0	45.4
อนาคต	56.0	56.5	56.8	57.0	57.1	57.0	56.9	56.2	54.7	53.0	51.8	51.4	51.2

ภาคใต้

ปัจจัยบวกที่สำคัญ ภาคใต้

1. จำนวนนักท่องเที่ยวยังคงเพิ่มขึ้นอย่างต่อเนื่อง โดยเฉพาะนักท่องเที่ยวยุโรป และจีน
2. ราคายางพาราทรงตัวอยู่ในระดับสูง
3. โครงการกระตุ้นเศรษฐกิจ ปี 2567 ผ่านผู้มีบัตรสวัสดิการแห่งรัฐและคนพิการ

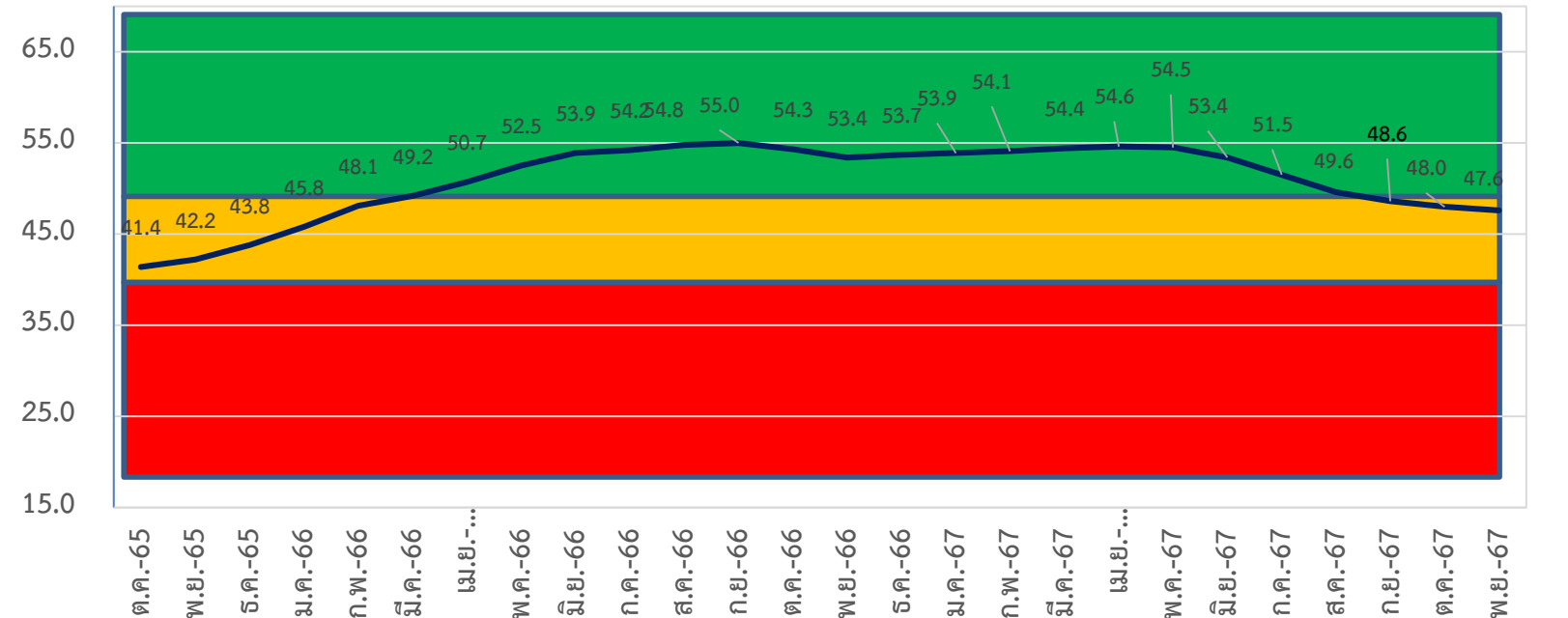
ปัจจัยลบที่สำคัญ ภาคใต้

1. ความกังวลต่อสถานการณ์เศรษฐกิจโลกที่ยังมีความไม่แน่นอน
2. ความกังวลต่อสถานการณ์ภัยพิบัติทางธรรมชาติที่ส่งผลกระทบต่อบ้านเรือนประชาชน
3. สภาพคล่องของธุรกิจ รวมทั้งต้นทุนทางการเงินที่ยังทรงตัวสูง
4. หนี้ครัวเรือนเพิ่มสูงขึ้น ทำให้มีการระมัดระวังการใช้จ่ายส่งผลกระทบต่อรายได้ของธุรกิจ
5. ต้นทุนของปัจจัยการผลิตเพิ่มสูงขึ้นต่อเนื่อง
6. ระดับการจ้างงานไม่สูง

สิ่งที่ต้องการให้เร่งแก้ไข

1. มาตรการดูแลภาระค่าใช้จ่ายของธุรกิจและประชาชนให้มีความคล่องตัว
2. แนวทางการดูแลเยียวยาประชาชนที่ได้รับผลกระทบจากเหตุการณ์ภัยพิบัติ

	เศรษฐกิจของจังหวัด	การบริโภค	การลงทุน	ท่องเที่ยว	เกษตรกรรม	อุตสาหกรรม	การค้า	การค้าชายแดน	ภาคบริการ	การจ้างงาน
ต.ค.	52.1	51.2	43.2	49.2	36.5	53.4	47.6	46.8	53.9	45.5
พ.ย.	51.2	51.5	42.0	49.9	35.8	53.9	46.9	45.5	54.4	44.6
mom	-0.9	0.3	-1.2	0.7	-0.7	0.5	-0.7	-1.3	0.5	-0.9



	พ.ย.-66	ธ.ค.-66	ม.ค.-67	ก.พ.-67	มี.ค.-67	เม.ย.-67	พ.ค.-67	มิ.ย.-67	ก.ค.-67	ส.ค.-67	ก.ย.-67	ต.ค.-67	พ.ย.-67
ปัจจุบัน	52.2	52.5	52.7	53.0	53.3	53.8	53.7	52.6	50.4	48.2	47.2	46.4	45.9
อนาคต	54.6	54.9	55.0	55.2	55.4	55.3	55.2	54.2	52.5	51.0	49.9	49.5	49.2



ข้อเสนอแนะต่อภาครัฐ
และแนวทางการดำเนินการของภาคเอกชน

แนวทางการดำเนินการในการแก้ไขปัญหา

- ดูแลบริหารจัดการน้ำให้เพียงพอต่อความต้องการของประชาชน เพื่อรองรับกับสภาพอากาศที่เปลี่ยนแปลงไป
- มาตรการดูแลราคาสินค้าที่เป็นต้นทุนของภาคธุรกิจให้มีความเสถียรภาพ
- การดูแลรักษาอัตราแลกเปลี่ยนให้มีความเหมาะสมต่อการส่งออก รวมทั้งไม่ให้อัตราแลกเปลี่ยนผันผวน
- มาตรการส่งเสริมความเชื่อมั่นให้กับนักลงทุนทั้งชาวไทยและต่างชาติ เพื่อกระตุ้นสภาพเศรษฐกิจภายในประเทศ
- การดูแลเยียวยาช่วยเหลือประชาชนที่ได้รับผลกระทบจากเหตุการณ์ภัยธรรมชาติทั้งที่คลี่คลายไปแล้ว และบางพื้นที่กำลังเผชิญอยู่
- รักษาเสถียรภาพทางการเงินให้สมดุลเพื่อรองรับกับการเปลี่ยนแปลงของสถานการณ์เศรษฐกิจโลก