



Chamber Business Poll

มหาวิทยาลัยหอการค้าไทย
และหอการค้าไทย

พฤติกรรมการใช้จ่ายของผู้บริโภค ในช่วงเทศกาลสงกรานต์

วันที่ 7 เมษายน 2565

สำรวจทั่วประเทศ จำนวน 1,288 ตัวอย่าง

▶ ระหว่างวันที่ 28 มี.ค. – 2 เม.ย. 2565

ข้อมูลทั่วไป

เพศ

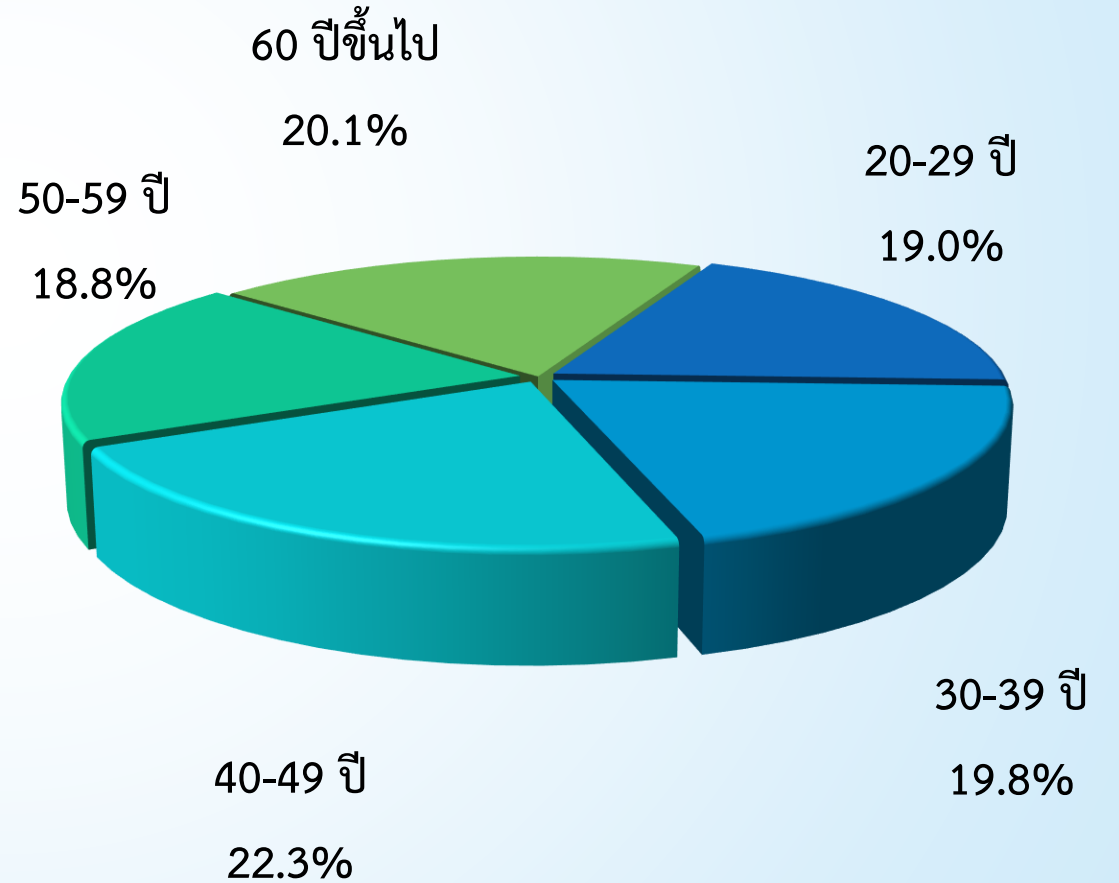


49.6%



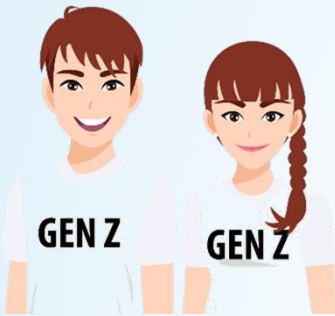
50.4%

อายุ



ข้อมูลทั่วไป

generation



2.5%



41.3%

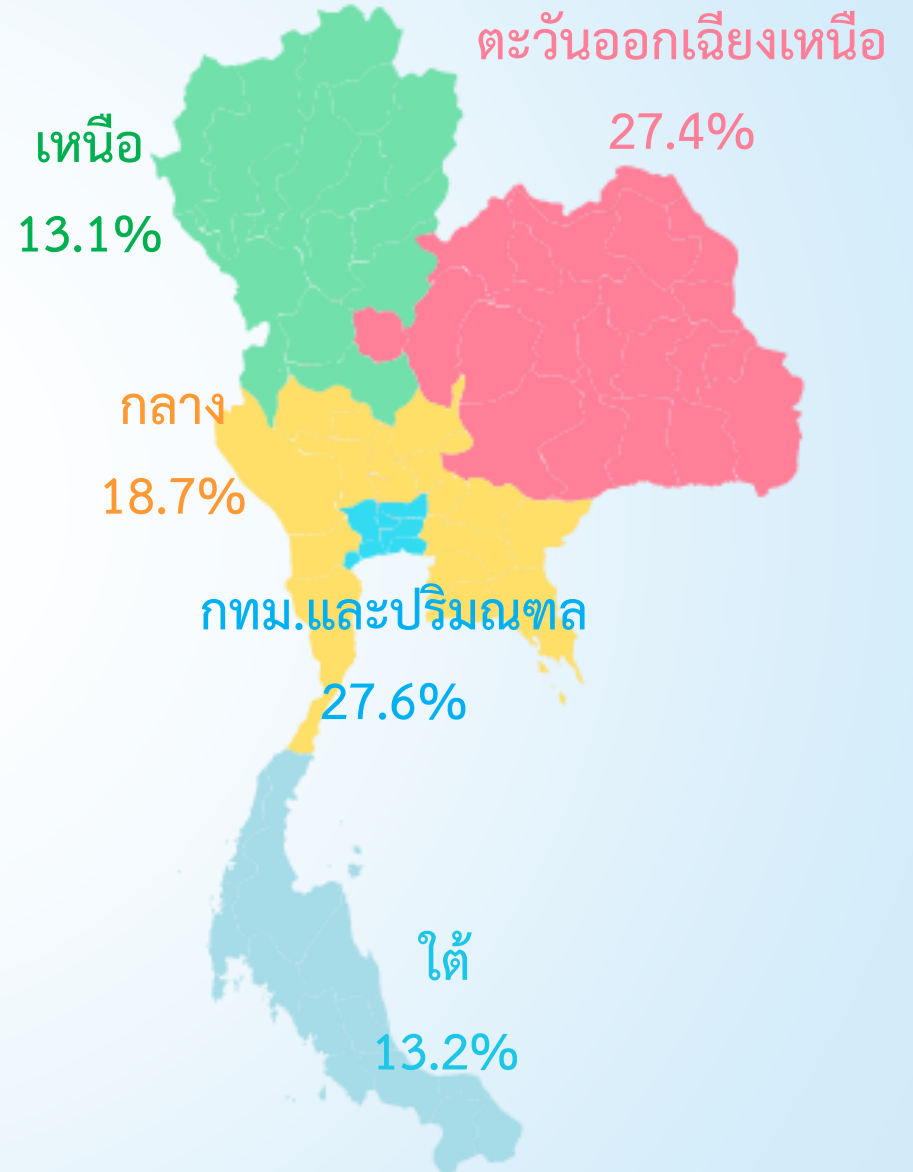


32.9%



22.9%

ภูมิภาคที่สอบถาม



ข้อมูลทั่วไป

การศึกษา

	ร้อยละ
มัธยมศึกษาตอนต้น	3.8
มัธยมศึกษาตอนปลาย/ปวช.	13.0
ปวส./อนุปริญญา	30.2
ปริญญาตรี	48.6
สูงกว่าปริญญาตรี	3.6
ไม่ได้ศึกษา	0.1
อื่นๆ	0.7

รายได้

	ร้อยละ
ต่ำกว่า 5,000 บาท	6.1
5,000-10,000 บาท	11.5
10,001-20,000 บาท	36.4
20,001-30,000 บาท	19.8
30,001-40,000 บาท	14.2
มากกว่า 40,000 บาท	12.0



ผลการสำรวจ



กิจกรรมที่ทำในช่วงเทศกาลสงกรานต์ ปี 2565

หน่วย : ร้อยละของผู้ตอบ

61

62

64

65



UTCC
Center for Economic
and Business Forecasting
ศูนย์พยากรณ์เศรษฐกิจและธุรกิจ

หากต้องการข้อมูลเพิ่มเติม
กรุณาติดต่อ ศูนย์พยากรณ์เศรษฐกิจและธุรกิจ
มหาวิทยาลัยหอการค้าไทย
TEL. 0-2697-6341 FAX. 0-2697-6342
หรือส่งข้อความขออนุเคราะห์ข้อมูลมาที่
E-Mail: utcccebf@yahoo.com
(โดยระบุชื่อหน่วยงาน ชื่อผู้ขอ หัวข้อที่ต้องการ
และการนำข้อมูลไปใช้ต่อ)

แผนการใช้จ่าย



มูลค่าการใช้จ่ายในช่วงเทศกาลสงกรานต์ปี 2565 เทียบกับปี 2564

100%

ร้อยละ

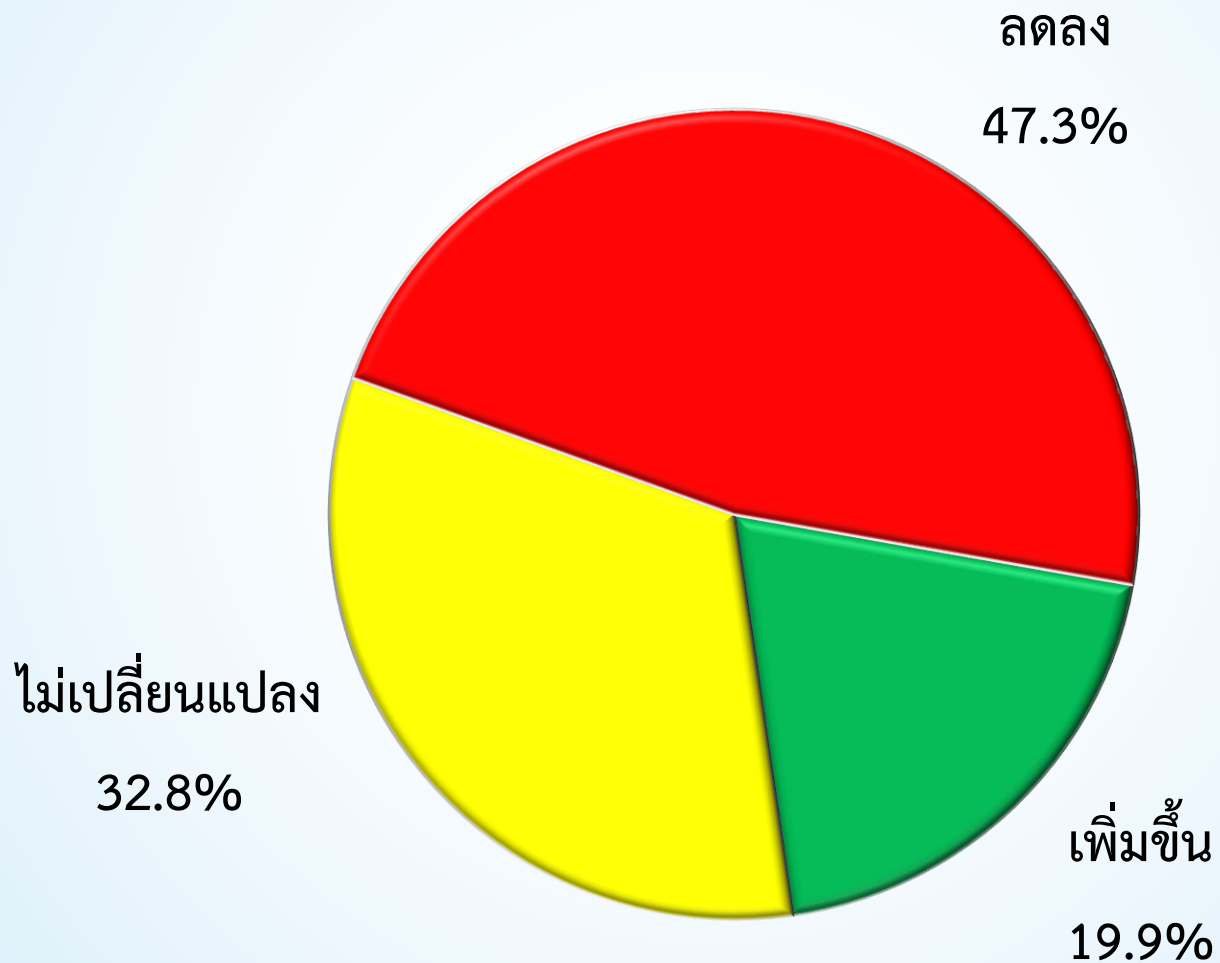


UTCC
**Center for Economic
and Business Forecasting**
ศูนย์พยากรณ์เศรษฐกิจและธุรกิจ

หากต้องการข้อมูลเพิ่มเติม
กรุณาติดต่อ ศูนย์พยากรณ์เศรษฐกิจและธุรกิจ
มหาวิทยาลัยหอการค้าไทย
TEL. 0-2697-6341 FAX. 0-2697-6342
หรือส่งข้อความขออนุเคราะห์ข้อมูลมาที่
E-Mail: utcccebf@yahoo.com
(โดยระบุชื่อหน่วยงาน ชื่อผู้ขอ หัวข้อที่ต้องการ
และการนำข้อมูลไปใช้ต่อ)



จำนวนชั้นที่ซื้อในช่วงเทศกาลสงกรานต์ปี 2565 เทียบกับปี 2564



การวางแผนเดินทางในช่วงเทศกาลสงกรานต์ปี 2564 เทียบกับ 2565

หน่วย : ร้อยละ

การวางแผนเดินทาง

2564

2565



UTCC
Center for Economic
and Business Forecasting
ศูนย์พยากรณ์เศรษฐกิจและธุรกิจ

หากต้องการข้อมูลเพิ่มเติม
กรุณาติดต่อ ศูนย์พยากรณ์เศรษฐกิจและธุรกิจ
มหาวิทยาลัยหอการค้าไทย
TEL. 0-2697-6341 FAX. 0-2697-6342
หรือส่งข้อความขออนุญาตรหัสข้อมูลมาที่
E-Mail: utcccebf@yahoo.com
(โดยระบุชื่อหน่วยงาน ชื่อผู้ขอ หัวข้อที่ต้องการ
และการนำข้อมูลไปใช้ต่อ)

รายละเอียดการท่องเที่ยว เฉพาะกลุ่มที่ไปเที่ยว

หน่วย : ร้อยละ

ภายในประเทศ	ปี 65	ปี 64	จังหวัดที่ได้รับความนิยมไปท่องเที่ยว
ภาคกลาง	39.6	31.9	ชลบุรี ประจวบคีรีขันธ์ กาญจนบุรี ตราด
ภาคเหนือ	14.9	17.6	เชียงใหม่ เชียงราย น่าน
ภาคตะวันออกเฉียงเหนือ	17.9	25.0	นครราชสีมา เลย หนองคาย
ภาคใต้	14.9	19.4	ภูเก็ต ตรัง นครศรีธรรมราช พังงา
กรุงเทพฯ และ ปริมณฑล	12.7	6.1	กรุงเทพฯ

ค่าใช้จ่ายเฉลี่ย
4,779.00 บาท



รายละเอียดการท่องเที่ยว

- ส่วนใหญ่จะไปเที่ยวเช้า-เย็นกลับ (41.3%) สำหรับที่ไปค้างแรมจะไปมากกว่า 3 คืนเป็นส่วนใหญ่ (22.1%)
- เดินทางโดย รถยนต์ส่วนตัว (83.3%) รถตู้ (8.3%) เครื่องบิน รถบขส. รถบัส และรถไฟ ตามลำดับ
- ออกเดินทางวันที่ 13 กลับวันที่ 16, 17
- จำนวนที่ร่วมเดินทางรวมตัวท่าน 2-5 คน
- โดยจะเดินทางกับ ครอบครัว แฟน/คู่รัก เพื่อน ไปคนเดียว ตามลำดับ

วันที่ออกเดินทางนอกพื้นที่	ร้อยละ	วันที่กลับเข้าพื้นที่	ร้อยละ
12	17.0	14	10.8
13	39.4	15	15.2
14	17.0	16	22.6
15	13.6	17	22.6



แผนการใช้จ่ายนอกจากการท่องเที่ยว

แผนการใช้จ่าย

ร้อยละ
(ของผู้ตอบ)

ค่าใช้จ่าย
โดยเฉลี่ย (บาท)



UTCC
Center for Economic
and Business Forecasting
ศูนย์พยากรณ์เศรษฐกิจและธุรกิจ

หากต้องการข้อมูลเพิ่มเติม
กรุณาติดต่อ ศูนย์พยากรณ์เศรษฐกิจและธุรกิจ
มหาวิทยาลัยหอการค้าไทย
TEL. 0-2697-6341 FAX. 0-2697-6342
หรือส่งข้อความขออนุเคราะห์ข้อมูลมาที่
E-Mail: utcccebf@yahoo.com
(โดยระบุชื่อหน่วยงาน ชื่อผู้ขอ หัวข้อที่ต้องการ
และการนำข้อมูลไปใช้ต่อ)

ของฝากเมื่อไปอวยพรในเทศกาลสงกรานต์



ประเภทของฝาก	ร้อยละ
เงินสด	32.4
ช้อพวงมาลัย	20.9
วิตามิน	18.0
ของรับประทาน	9.4
ผลไม้	6.8
เครื่องดื่มบำรุง	5.8
สินค้าฟุ่มเฟือย(เครื่องประดับ,ทอง ฯลฯ)	3.6
สินค้าคงทน(เครื่องใช้ไฟฟ้า ,เครื่องเรือน ฯลฯ)	1.8
หัตถกรรมไทย	0.7
สินค้าotop	0.7



บรรยายภาคของเทศกาลสงกรานต์ปี 2565 เทียบกับปี 2564 โดยภาพรวม

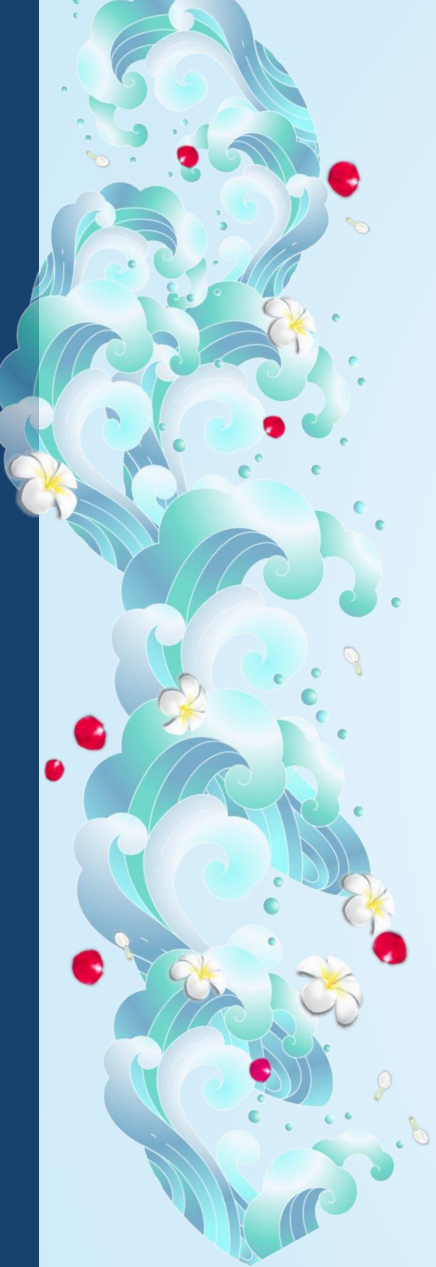
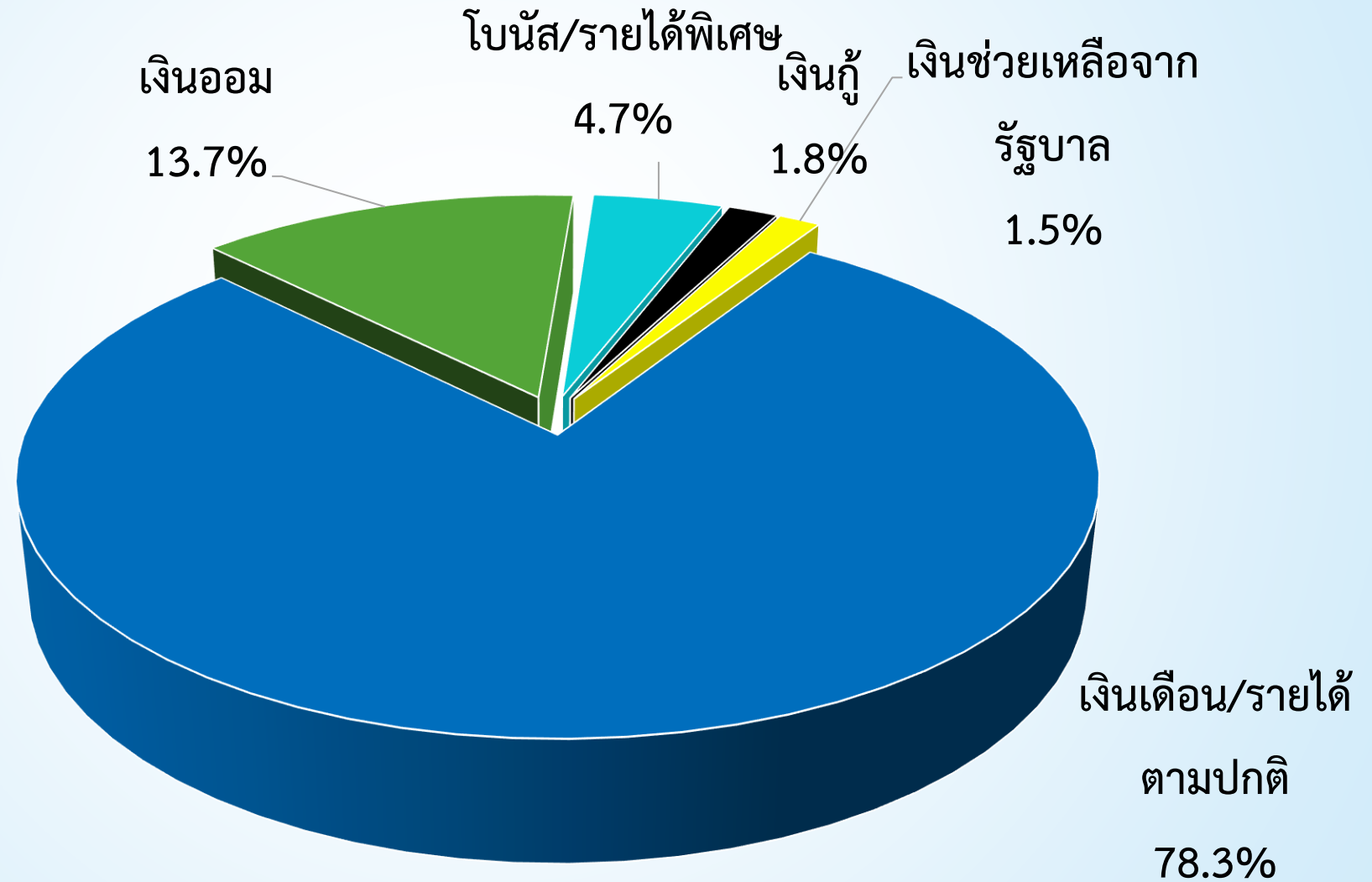


UTCC
**Center for Economic
and Business Forecasting**
ศูนย์พยากรณ์เศรษฐกิจและธุรกิจ

หากต้องการข้อมูลเพิ่มเติม
กรุณาติดต่อ ศูนย์พยากรณ์เศรษฐกิจและธุรกิจ
มหาวิทยาลัยหอการค้าไทย
TEL. 0-2697-6341 FAX. 0-2697-6342
หรือส่งข้อความขออนุเคราะห์ข้อมูลมาที่
E-Mail: utcccebf@yahoo.com
(โดยระบุชื่อหน่วยงาน ชื่อผู้ขอ หัวข้อที่ต้องการ
และการนำข้อมูลไปใช้ต่อ)



ที่มาของเงินที่ใช้ในเทศกาลสงกรานต์



ความกังวลในช่วงเทศกาลสงกรานต์

หน่วย:ร้อยละ

ปัญหาที่มีความกังวล

ไม่กังวลเลย

น้อยที่สุด

ปานกลาง

มากที่สุด

รวม



UTCC
Center for Economic
and Business Forecasting
ศูนย์พยากรณ์เศรษฐกิจและธุรกิจ

หากต้องการข้อมูลเพิ่มเติม
กรุณาติดต่อ ศูนย์พยากรณ์เศรษฐกิจและธุรกิจ
มหาวิทยาลัยหอการค้าไทย
TEL. 0-2697-6341 FAX. 0-2697-6342
หรือส่งข้อความขออนุญาตขอข้อมูลมาที่
E-Mail: utcccebf@yahoo.com
(โดยระบุชื่อหน่วยงาน ชื่อผู้ขอ หัวข้อที่ต้องการ
และการนำข้อมูลไปใช้ต่อ)

ปัจจัยที่มีผลต่อการตัดสินใจไปท่องเที่ยว/ทำกิจกรรมในช่วงสงกรานต์

ท่องเที่ยว

หน่วย : ร้อยละ

การเปลี่ยนแปลง	โควิด-19	น้ำมันแพง
ยกเลิกการไปเที่ยวปีนี้	19.4	29.0
ไปในพื้นที่ที่มีการระบาดน้อย	22.2	-
ไปเที่ยวใกล้ๆ แทน	28.6	49.6
ไปที่ที่ไม่ค่อยมีคนไป	5.2	-
ยังคงไปเหมือนเดิม	24.5	21.4

ทำกิจกรรมอื่น

หน่วย : ร้อยละ

การเปลี่ยนแปลง	โควิด-19	น้ำมันแพง
ยกเลิกการทำกิจกรรมในปีี้	18.9	18.1
ไปในพื้นที่ที่มีการระบาดน้อย	17.7	-
ไปทำกิจกรรมใกล้ๆ แทน	19.5	47.9
ไปที่ที่ไม่ค่อยมีคนไป	16.3	-
ยังคงไปเหมือนเดิม	27.8	34.0



เปรียบเทียบพฤติกรรม
ในปี 2549-2565



เปรียบเทียบแผนการใช้จ่ายในช่วงเทศกาลสงกรานต์

หน่วย: ร้อยละ

	2549	2550	2551	2552	2553	2554	2555	2556
ทำบุญ	32.9	29.0	33.1	38.7	37.8	40.9	27.3	24.9
สินค้าอุปโภคบริโภค	32.8	31.2	31.7	32.6	31.4	28.1	24.2	26.8
สังสรรค์/จัดเลี้ยง	23.9	21.2	21.1	13.9	14.6	20.2	33.0	28.5
ซอสุรา	5.4	14.7	11.1	12.5	13.4	4.9	11.7	16.9
สินค้าคงทน(เครื่องใช้ไฟฟ้า, เครื่องเรือน ฯลฯ)	3.3	2.4	1.1	1.7	1.9	4.8	1.6	1.5
สินค้าฟุ่มเฟือย(เครื่องประดับ, ทอง ฯลฯ)	1.7	1.5	1.9	0.7	0.9	1.1	2.2	1.4

	2557	2558	2559	2560	2561	2562	2564	2565
ทำบุญ	35.5	32.2	42.4	39.4	42.8	32.2	43.6	49.9
สินค้าอุปโภคบริโภค	28.4	23.8	23.0	27.8	29.3	13.2	31.2	22.0
สังสรรค์/จัดเลี้ยง	15.3	20.9	21.4	18.6	17.5	28.0	14.7	15.5
ซอสุรา	12.6	16.5	6.4	6.5	4.0	7.0	5.3	5.6
สินค้าคงทน(เครื่องใช้ไฟฟ้า, เครื่องเรือน ฯลฯ)	4.8	3.6	3.8	4.7	5.1	10.8	3.1	5.4
สินค้าฟุ่มเฟือย(เครื่องประดับ, ทอง ฯลฯ)	3.3	3.0	3.1	3.0	1.3	8.8	2.2	1.6

สถานที่ท่องเที่ยว	2549	2550	2551	2552	2553	2554	2555	2556
ทะเล	19.8	44.2	44.5	34.1	48.3	53.4	36.5	30.8
ภูเขา	13.2	10.7	19.9	22.9	12.9	17.9	31.1	32.8
สถานที่ท่องเที่ยวที่จัดทำขึ้น (สวนน้ำ/ล่องแก่ง,แพ/จั้งเกิ้ลไฟล์ท,สวนสนุก เป็นต้น)	Na.	Na.	Na.	Na.	Na.	Na.	Na.	Na.
น้ำตก	11.9	20.1	24.1	19.8	17.0	14.5	5.3	22.1
สุขภาพ (สปา)	20.8	7.3	3.1	4.5	7.3	1.7	4.7	4.7
ธรรมชาติ(เชิงอนุรักษ์)	31.9	10.2	5.5	18.7	4.7	15.6	29.2	1.5
อื่นๆ	2.3	7.5	2.9	0.0	9.8	0.0	5.3	8.1
สถานที่ท่องเที่ยว	2557	2558	2559	2560	2561	2562	2564	2565
ทะเล	36.3	37.9	36.0	26.1	32.1	42.2	46.4	43.0
ภูเขา	21.6	25.3	18.8	15.8	17.6	13.9	24.6	27.4
สถานที่ท่องเที่ยวที่จัดทำขึ้น (สวนน้ำ/ล่องแก่ง,แพ/จั้งเกิ้ลไฟล์ท,สวนสนุก เป็นต้น)	Na.	Na.	Na.	Na.	Na.	18.2	14.2	11.1
น้ำตก	20.5	28.3	19.5	11.6	20.3	14.9	8.2	3.7
สุขภาพ (สปา)	2.9	3.4	2.9	17.8	6.1	4.8	6.0	3.7
ธรรมชาติ(เชิงอนุรักษ์)	13.7	18.9	11.9	19.9	11.4	4.8	4.9	4.4
อื่นๆ	5.1	4.6	10.8	8.8	2.2	1.2	8.7	6.7

การวางแผนการท่องเที่ยว



UTCC
**Center for Economic
and Business Forecasting**
ศูนย์พยากรณ์เศรษฐกิจและธุรกิจ

หากต้องการข้อมูลเพิ่มเติม
กรุณาติดต่อ ศูนย์พยากรณ์เศรษฐกิจและธุรกิจ
มหาวิทยาลัยหอการค้าไทย
TEL. 0-2697-6341 FAX. 0-2697-6342
หรือส่งข้อความขออนุเคราะห์ข้อมูลมาที่
E-Mail: utcccebf@yahoo.com
(โดยระบุชื่อหน่วยงาน ชื่อผู้ขอ หัวข้อที่ต้องการ
และการนำข้อมูลไปใช้ต่อ)



เปรียบเทียบสัดส่วนการใช้จ่ายช่วงเทศกาลสงกรานต์

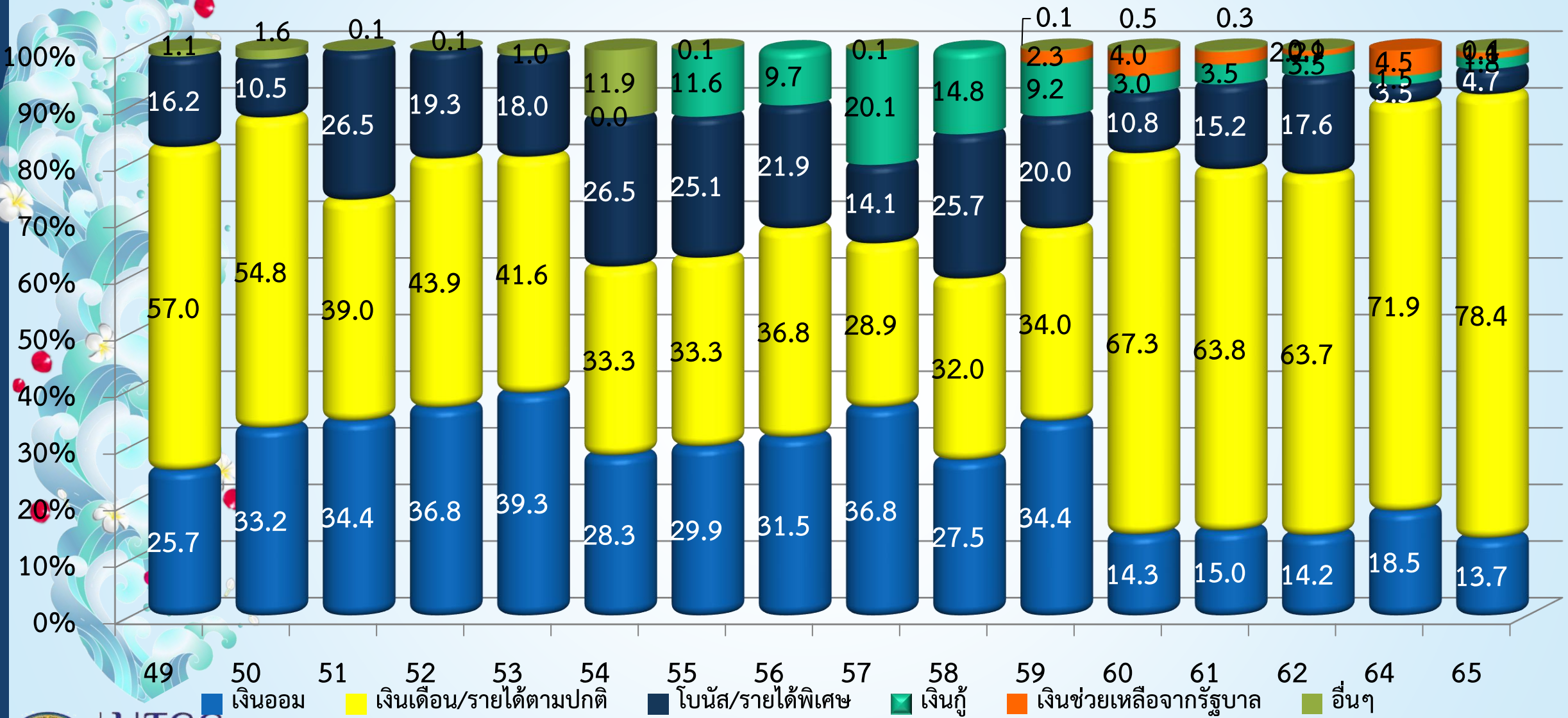


UTCC
**Center for Economic
and Business Forecasting**
ศูนย์พยากรณ์เศรษฐกิจและธุรกิจ

หากต้องการข้อมูลเพิ่มเติม
กรุณาติดต่อ ศูนย์พยากรณ์เศรษฐกิจและธุรกิจ
มหาวิทยาลัยหอการค้าไทย
TEL. 0-2697-6341 FAX. 0-2697-6342
หรือส่งข้อความขออนุเคราะห์ข้อมูลมาที่
E-Mail: utcccebfbf@yahoo.com
(โดยระบุชื่อหน่วยงาน ชื่อผู้ขอ หัวข้อที่ต้องการ
และการนำข้อมูลไปใช้ต่อ)



ที่มาของเงินที่ใช้ในเทศกาลสงกรานต์



เปรียบเทียบค่าใช้จ่ายโดยเฉลี่ยในการท่องเที่ยว

หน่วย: บาท

สถานที่ท่องเที่ยว

49

50

51

52

53

54

55

56



UTCC
Center for Economic
and Business Forecasting
ศูนย์พยากรณ์เศรษฐกิจและธุรกิจ

หากต้องการข้อมูลเพิ่มเติม
กรุณาติดต่อ ศูนย์พยากรณ์เศรษฐกิจและธุรกิจ
มหาวิทยาลัยหอการค้าไทย
TEL. 0-2697-6341 FAX. 0-2697-6342
หรือส่งข้อความขออนุเคราะห์ข้อมูลมาที่
E-Mail: utcccebfbf@yahoo.com
(โดยระบุชื่อหน่วยงาน ชื่อผู้ขอ หัวข้อที่ต้องการ
และการนำข้อมูลไปใช้ต่อ)



UTCC
Center for Economic
and Business Forecasting
ศูนย์พยากรณ์เศรษฐกิจและธุรกิจ

หมายเหตุ: ปี 63 ไม่มีวันหยุดสงกรานต์

เปรียบเทียบแผนการใช้จ่ายอุปโภคบริโภค

หน่วย: บาท

การวางแผน

49

50

51

52

53

54

55

56



UTCC

Center for Economic
and Business Forecasting

ศูนย์พยากรณ์เศรษฐกิจและธุรกิจ

หากต้องการข้อมูลเพิ่มเติม
กรุณาติดต่อ ศูนย์พยากรณ์เศรษฐกิจและธุรกิจ
มหาวิทยาลัยหอการค้าไทย
TEL. 0-2697-6341 FAX. 0-2697-6342
หรือส่งข้อความขออนุเคราะห์ข้อมูลมาที่
E-Mail: utcccebf@yahoo.com
(โดยระบุชื่อหน่วยงาน ชื่อผู้ขอ หัวข้อที่ต้องการ
และการนำข้อมูลไปใช้ต่อ)



เงินสะสมในช่วงเทศกาลสงกรานต์ปี 2549-2565

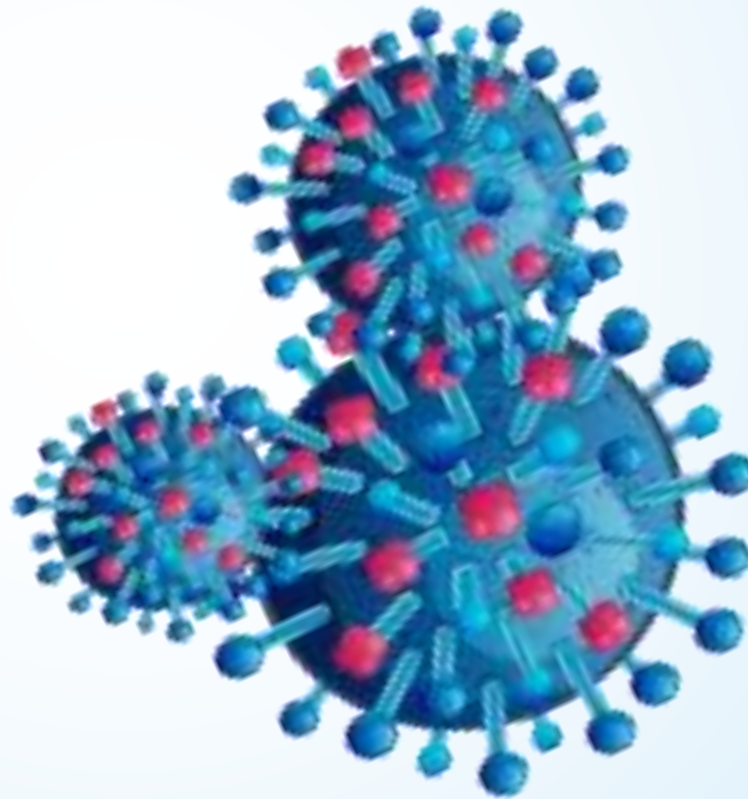
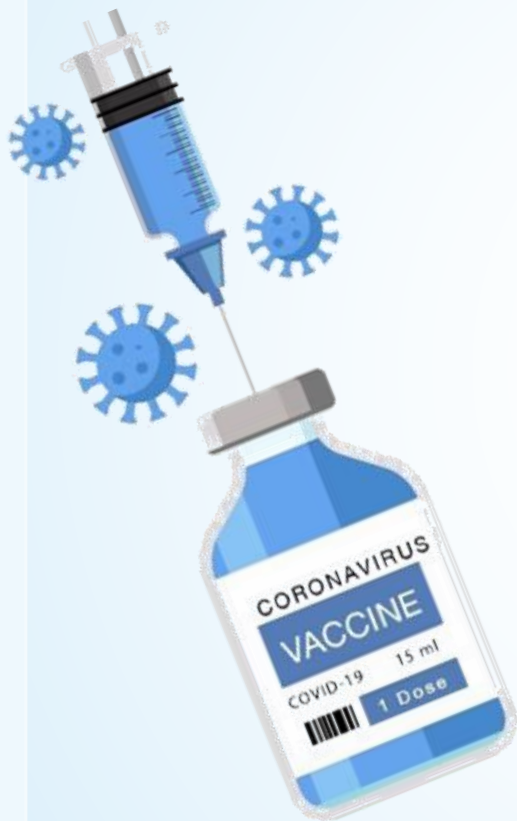


UTCC
Center for Economic
and Business Forecasting
ศูนย์พยากรณ์เศรษฐกิจและธุรกิจ

หากต้องการข้อมูลเพิ่มเติม
กรุณาติดต่อ ศูนย์พยากรณ์เศรษฐกิจและธุรกิจ
มหาวิทยาลัยหอการค้าไทย
TEL. 0-2697-6341 FAX. 0-2697-6342
หรือส่งข้อความขออนุเคราะห์ข้อมูลมาที่
E-Mail: utcccebf@yahoo.com
(โดยระบุชื่อหน่วยงาน ชื่อผู้ขอ หัวข้อที่ต้องการ
และการนำข้อมูลไปใช้ต่อ)



ทักษะต่อการแพร่ระบาดของโควิด-19





ความกังวลเกี่ยวกับการแพร่ระบาดของโควิด -19 เมื่อเทียบกับปีก่อน (แยก Generation)

หน่วย: ร้อยละ



UTCC
Center for Economic
and Business Forecasting
ศูนย์พยากรณ์เศรษฐกิจและธุรกิจ

หากต้องการข้อมูลเพิ่มเติม
กรุณาติดต่อ ศูนย์พยากรณ์เศรษฐกิจและธุรกิจ
มหาวิทยาลัยหอการค้าไทย
TEL. 0-2697-6341 FAX. 0-2697-6342
หรือส่งข้อความขออนุญาตขอข้อมูลมาที่
E-Mail: utcccebf@yahoo.com
(โดยระบุชื่อหน่วยงาน ชื่อผู้ขอ หัวข้อที่ต้องการ
และการนำข้อมูลไปใช้ต่อ)



พฤติกรรมเมื่อเทียบกับช่วงก่อนมีโควิด-19



UTCC
**Center for Economic
and Business Forecasting**
ศูนย์พยากรณ์เศรษฐกิจและธุรกิจ

หากต้องการข้อมูลเพิ่มเติม
กรุณาติดต่อ ศูนย์พยากรณ์เศรษฐกิจและธุรกิจ
มหาวิทยาลัยหอการค้าไทย
TEL. 0-2697-6341 FAX. 0-2697-6342
หรือส่งข้อความขออนุเคราะห์ข้อมูลมาที่
E-Mail: utcccebf@yahoo.com
(โดยระบุชื่อหน่วยงาน ชื่อผู้ขอ หัวข้อที่ต้องการ
และการนำข้อมูลไปใช้ต่อ)



ระดับราคาสินค้าในปัจจุบันกระทบต่อการดำเนินชีวิตของท่านหรือไม่



UTCC
**Center for Economic
and Business Forecasting**
ศูนย์พยากรณ์เศรษฐกิจและธุรกิจ

หากต้องการข้อมูลเพิ่มเติม
กรุณาติดต่อ ศูนย์พยากรณ์เศรษฐกิจและธุรกิจ
มหาวิทยาลัยหอการค้าไทย
TEL. 0-2697-6341 FAX. 0-2697-6342
หรือส่งข้อความขออนุเคราะห์ข้อมูลมาที่
E-Mail: utcccebf@yahoo.com
(โดยระบุชื่อหน่วยงาน ชื่อผู้ขอ หัวข้อที่ต้องการ
และการนำข้อมูลไปใช้ต่อ)



ลักษณะการใช้จ่ายในปัจจุบัน

หน่วย: ร้อยละ



UTCC
**Center for Economic
and Business Forecasting**
ศูนย์พยากรณ์เศรษฐกิจและธุรกิจ

หากต้องการข้อมูลเพิ่มเติม
กรุณาติดต่อ ศูนย์พยากรณ์เศรษฐกิจและธุรกิจ
มหาวิทยาลัยหอการค้าไทย
TEL. 0-2697-6341 FAX. 0-2697-6342
หรือส่งข้อความขออนุเคราะห์ข้อมูลมาที่
E-Mail: utcccebf@yahoo.com
(โดยระบุชื่อหน่วยงาน ชื่อผู้ขอ หัวข้อที่ต้องการ
และการนำข้อมูลไปใช้ต่อ)



ทิศทางการขยายของภาวะเศรษฐกิจของประเทศไทยในปี 2565



UTCC
**Center for Economic
and Business Forecasting**
ศูนย์พยากรณ์เศรษฐกิจและธุรกิจ

หากต้องการข้อมูลเพิ่มเติม
กรุณาติดต่อ ศูนย์พยากรณ์เศรษฐกิจและธุรกิจ
มหาวิทยาลัยหอการค้าไทย
TEL. 0-2697-6341 FAX. 0-2697-6342
หรือส่งข้อความขออนุเคราะห์ข้อมูลมาที่
E-Mail: utcccebf@yahoo.com
(โดยระบุชื่อหน่วยงาน ชื่อผู้ขอ หัวข้อที่ต้องการ
และการนำข้อมูลไปใช้ต่อ)

