



UTCC University of
the Thai Chamber
of Commerce

มหาวิทยาลัยหอการค้าไทย



UTCC Center for Economic
and Business Forecasting

ศูนย์พยากรณ์เศรษฐกิจและธุรกิจ

Chamber Business Poll


Loy Krathong
FESTIVAL

มหาวิทยาลัยหอการค้าไทย และหอการค้าไทย
โทรศัพท์ 0-2697-6341 Fax. 0-2697-6342

พฤติกรรม และการใช้จ่าย ของผู้บริโภคในช่วงวันลอยกระทง

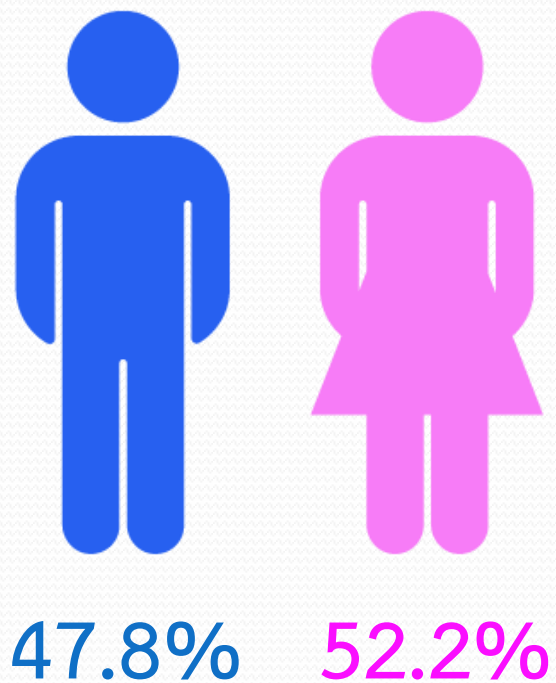


สำรวจระหว่างวันที่ 26 – 31 ตุลาคม 2565

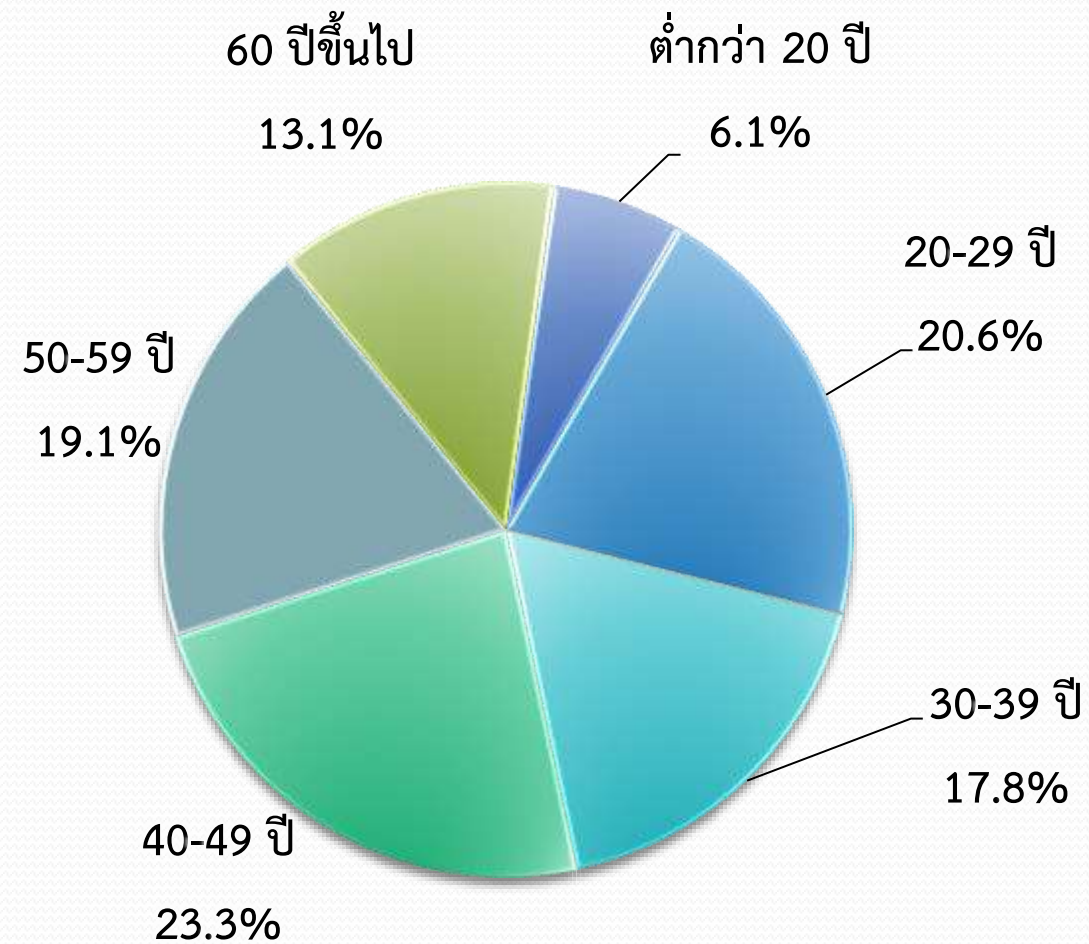
จำนวน 1,254 ตัวอย่าง (ทั่วประเทศ)



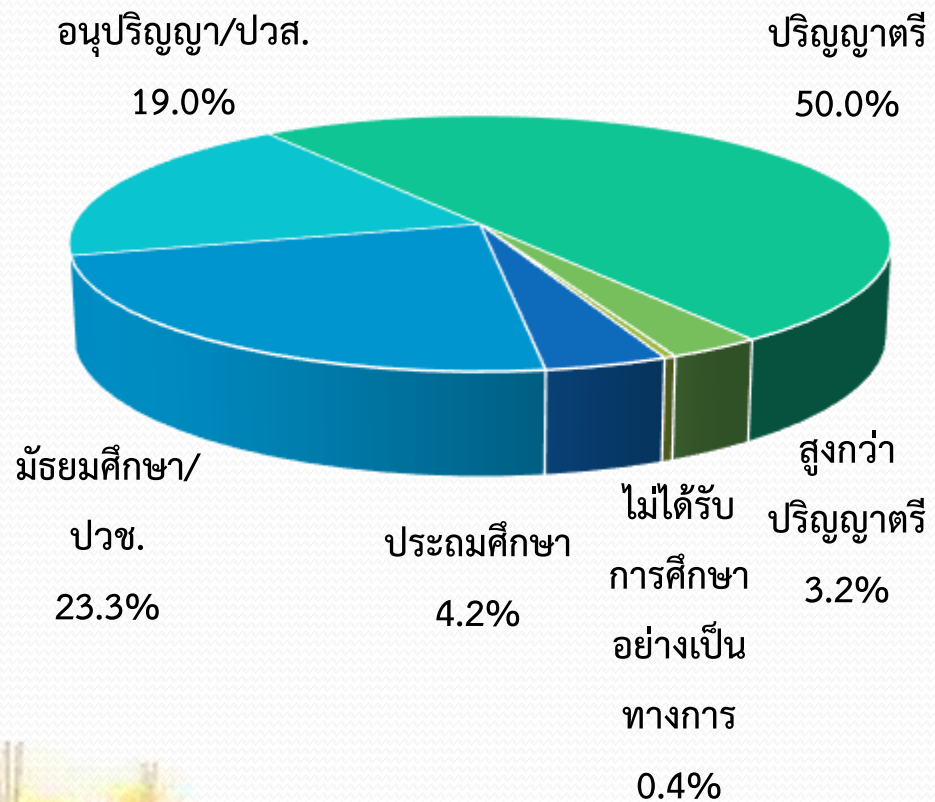
เพศ



อายุ



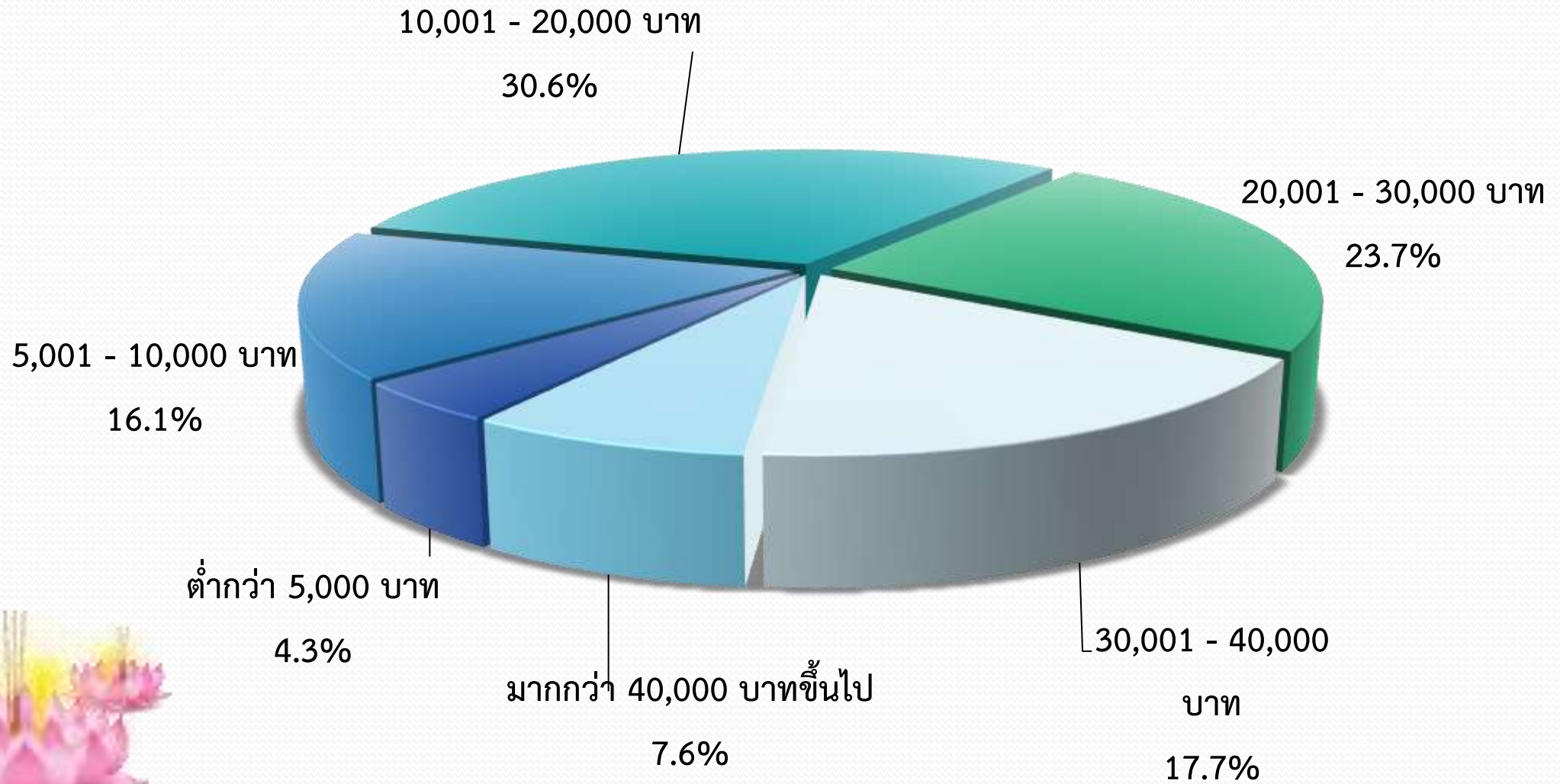
การศึกษา

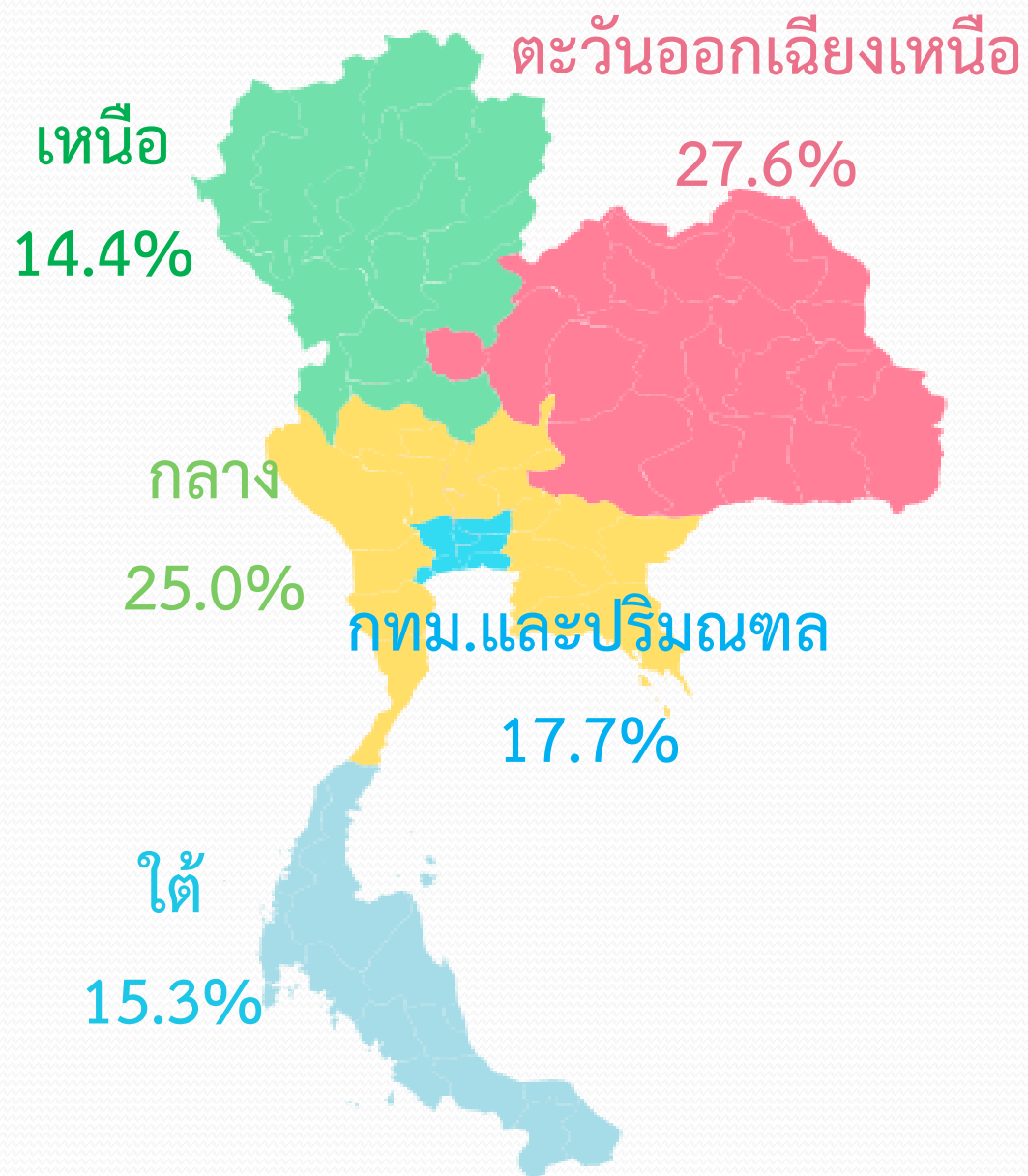


อาชีพ



รายได้





Generation



17.5%



35.2%



31.8%



15.5%



พฤติกรรม และการใช้จ่ายของ
ผู้บริโภคในวันลอยกระทง


Loy Krathong
FESTIVAL

การวางแผนล่อยกระทาง



UTCC
Center for Economic
and Business Forecasting
ศูนย์พยากรณ์เศรษฐกิจและธุรกิจ

หากต้องการข้อมูลเพิ่มเติม
กรุณาติดต่อ ศูนย์พยากรณ์เศรษฐกิจและธุรกิจ
มหาวิทยาลัยหอการค้าไทย

TEL. 0-2697-6341 FAX. 0-2697-6342

หรือส่งข้อความขออนุเคราะห์ข้อมูลมาที่

E-Mail: utcccebf@utcc.ac.th

(โดยระบุชื่อหน่วยงาน ชื่อผู้ขอ หัวข้อที่ต้องการ และการนำข้อมูลไปใช้ต่อ)

	กทม. และปริมณฑล	ตะวันออกเฉียงเหนือ	กลาง	เหนือ	ใต้
--	-----------------	--------------------	------	-------	-----



UTCC
Center for Economic
and Business Forecasting
ศูนย์พยากรณ์เศรษฐกิจและธุรกิจ

หากต้องการข้อมูลเพิ่มเติม
กรุณาติดต่อ ศูนย์พยากรณ์เศรษฐกิจและธุรกิจ
มหาวิทยาลัยหอการค้าไทย

TEL. 0-2697-6341 FAX. 0-2697-6342

หรือส่งข้อความขออนุเคราะห์ข้อมูลมาที่

E-Mail: utcccebf@utcc.ac.th

(โดยระบุชื่อหน่วยงาน ชื่อผู้ขอ หัวข้อที่ต้องการ และการนำข้อมูลไปใช้ต่อ)

รวม	100.0	100.0	100.0	100.0
-----	-------	-------	-------	-------

การวางแผนไปลอยกระทงในปี 2565



UTCC
Center for Economic
and Business Forecasting
ศูนย์พยากรณ์เศรษฐกิจและธุรกิจ

หากต้องการข้อมูลเพิ่มเติม
กรุณาติดต่อ ศูนย์พยากรณ์เศรษฐกิจและธุรกิจ
มหาวิทยาลัยหอการค้าไทย

TEL. 0-2697-6341 FAX. 0-2697-6342

หรือส่งข้อความขออนุญาตข้อมูลมาที่

E-Mail: utcccebf@utcc.ac.th

(โดยระบุชื่อหน่วยงาน ชื่อผู้ขอ หัวข้อที่ต้องการ และการนำข้อมูลไปใช้ต่อ)

ท่านจะไปล่อยกระทางนอกรัฐที่ท่านอาศัยอยู่หรือไม่



UTCC
Center for Economic
and Business Forecasting
ศูนย์พยากรณ์เศรษฐกิจและธุรกิจ

หากต้องการข้อมูลเพิ่มเติม
กรุณาติดต่อ ศูนย์พยากรณ์เศรษฐกิจและธุรกิจ
มหาวิทยาลัยหอการค้าไทย

TEL. 0-2697-6341 FAX. 0-2697-6342

หรือส่งข้อความขออนุเคราะห์ข้อมูลมาที่

E-Mail: utcccebf@utcc.ac.th

(โดยระบุชื่อหน่วยงาน ชื่อผู้ขอ หัวข้อที่ต้องการ และการนำข้อมูลไปใช้ต่อ)

สถานที่ไปลอยกระทง



UTCC
Center for Economic
and Business Forecasting
ศูนย์พยากรณ์เศรษฐกิจและธุรกิจ

หากต้องการข้อมูลเพิ่มเติม
กรุณาติดต่อ ศูนย์พยากรณ์เศรษฐกิจและธุรกิจ
มหาวิทยาลัยหอการค้าไทย

TEL. 0-2697-6341 FAX. 0-2697-6342

หรือส่งข้อความขออนุญาตขอข้อมูลมาที่

E-Mail: utcccebf@utcc.ac.th

(โดยระบุชื่อหน่วยงาน ชื่อผู้ขอ หัวข้อที่ต้องการ และการนำข้อมูลไปใช้ต่อ)

ในปี 2565 ท่านไปลอยกระทง ณ สถานที่ใด

หน่วย: ร้อยละ

	สถานที่ ที่มีการจัดงาน	สถานที่ ที่ไม่ได้จัดงาน	โดยรวม
สวนสาธารณะ/บึง	45.7 (1)	-	35.8
แม่น้ำ/คลอง	19.7	52.6 (1)	23.1
วัด	25.5 (2)	-	20.9
ร้านอาหาร	5.8	13.2	8.6
บ้าน/บ้านเพื่อน	2.4	15.8	8.2
ตลาดน้ำ	0.9	18.4	3.4
รวม	100.0	100.0	100.0

เหตุผลที่เลือกไปลอยกระทงในสถานที่ดังกล่าว

หน่วย : ร้อยละ

	Z	Y	X	BABY	ภาพรวม
เดินทางสะดวก/ใกล้บ้าน	48.2	43.4	43.9	52.0	45.5
มีที่จอดรถ	8.2	6.0	3.6	4.0	5.5
มีงานรื่นเริง	14.1	13.9	18.7	14.0	15.5
สถานที่สวยงาม	12.9	16.9	22.3	16.0	17.7
สถานที่ที่ได้รับความนิยม	15.3	19.9	10.8	14.0	15.5
อื่นๆ	1.2	-	0.7	-	0.5
	100.0	100.0	100.0	100.0	100.0



วัสดุที่ใช้ทำกระทง

นิยมสูงสุด Gen baby boomer/ภาคกลาง

วัสดุอะไรก็ได้ไม่เน้น

23.7%

นิยมสูงสุด GenZ/ภาคตะวันออกเฉียงเหนือ

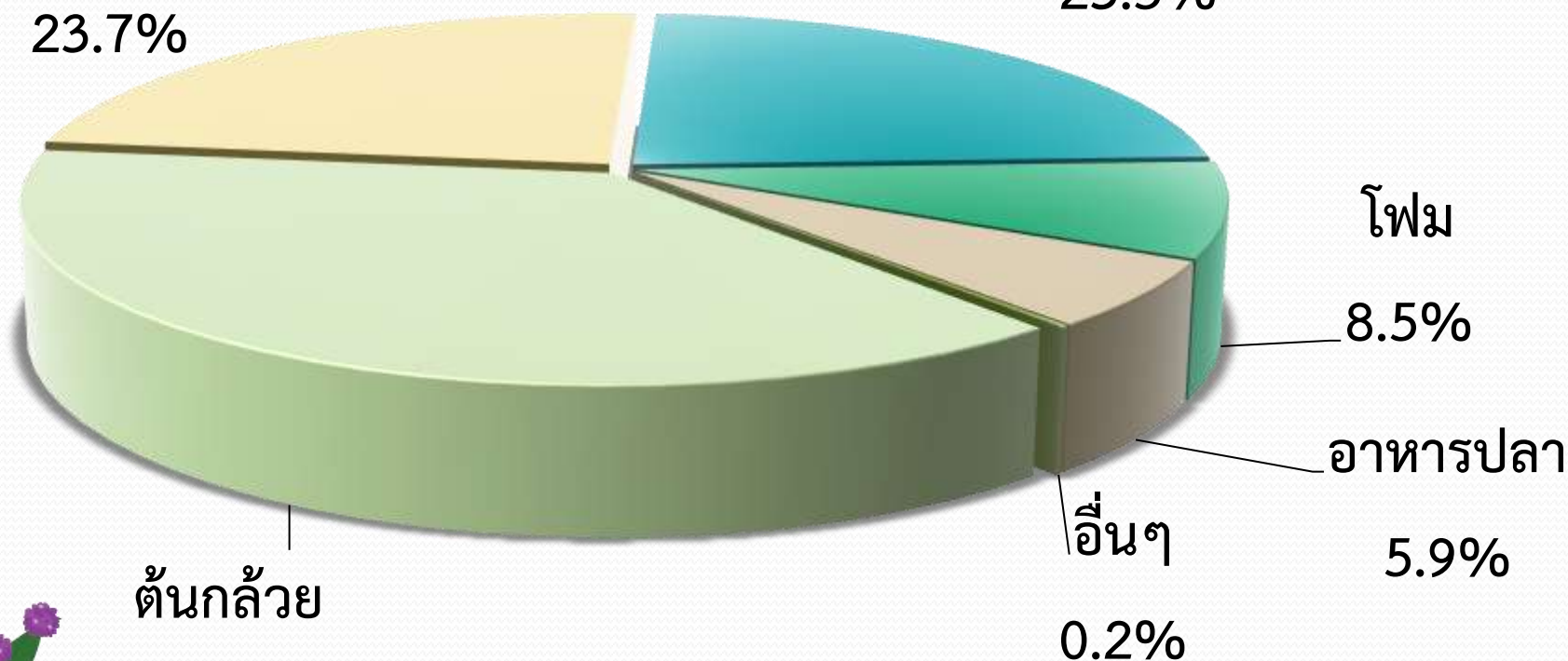
ขนมปัง

23.5%

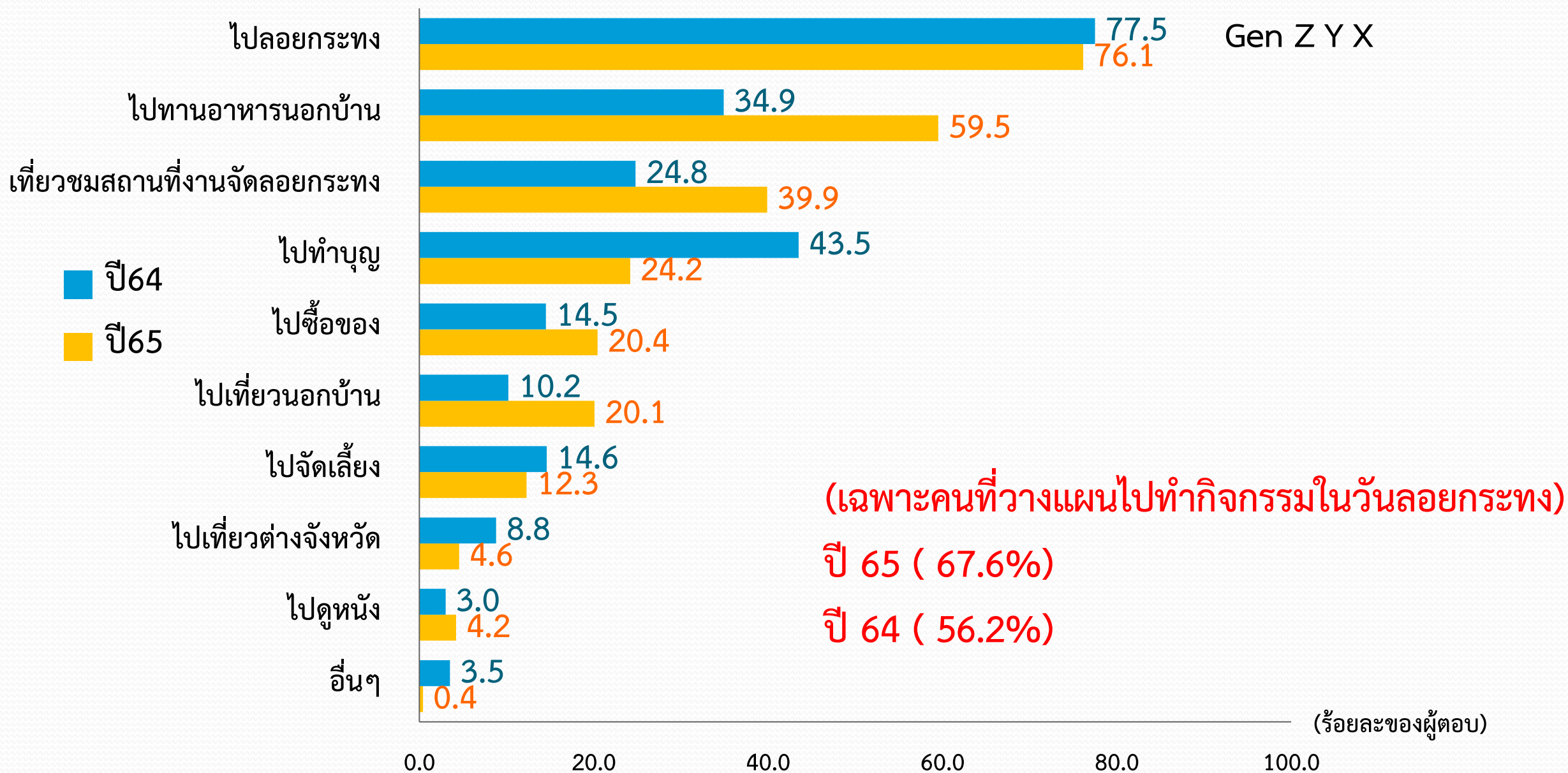


ต้นกล้วย

38.2%



กิจกรรมที่ทำในวันลอยกระทงปีนี้



กิจกรรมที่ทำในวันลอยกระทง (เฉพาะคนที่วางแผนทำกิจกรรม)

หน่วย:ร้อยละของผู้ทำกิจกรรม

ปี 57

ปี 58

ปี 59

ปี 60

ปี 61

ปี 62

ปี 63

ปี 64

ปี 65



UTCC
Center for Economic
and Business Forecasting
ศูนย์พยากรณ์เศรษฐกิจและธุรกิจ

หากต้องการข้อมูลเพิ่มเติม
กรุณาติดต่อ ศูนย์พยากรณ์เศรษฐกิจและธุรกิจ
มหาวิทยาลัยหอการค้าไทย

TEL. 0-2697-6341 FAX. 0-2697-6342

หรือส่งข้อความขออนุเคราะห์ข้อมูลมาที่

E-Mail: utcccebf@utcc.ac.th

(โดยระบุชื่อหน่วยงาน ชื่อผู้ขอ หัวข้อที่ต้องการ และการนำข้อมูลไปใช้ต่อ)

หน่วย : บาท/คน

หน่วย : ร้อยละ

รายการ

จำนวนเงินเฉลี่ย

เพิ่มขึ้น

ลดลง

ไม่เปลี่ยนแปลง

อัตราการเปลี่ยนแปลง



UTCC
Center for Economic
and Business Forecasting
ศูนย์พยากรณ์เศรษฐกิจและธุรกิจ

หากต้องการข้อมูลเพิ่มเติม

กรุณาติดต่อ ศูนย์พยากรณ์เศรษฐกิจและธุรกิจ

มหาวิทยาลัยหอการค้าไทย

TEL. 0-2697-6341 FAX. 0-2697-6342

หรือส่งข้อความขออนุญาตขอข้อมูลมาที่

E-Mail: utcccebf@utcc.ac.th

(โดยระบุชื่อหน่วยงาน ชื่อผู้ขอ หัวข้อที่ต้องการ และการนำข้อมูลไปใช้ต่อ)

การวางแผนการใช้จ่ายในวันลอยกระทง ปี 56 - 64

กิจกรรม

56

57

58

59

60

61

62

63

64

65



UTCC
Center for Economic
and Business Forecasting
ศูนย์พยากรณ์เศรษฐกิจและธุรกิจ

หากต้องการข้อมูลเพิ่มเติม

กรุณาติดต่อ ศูนย์พยากรณ์เศรษฐกิจและธุรกิจ

มหาวิทยาลัยหอการค้าไทย

TEL. 0-2697-6341 FAX. 0-2697-6342

หรือส่งข้อความขออนุเคราะห์ข้อมูลมาที่

E-Mail: utcccebf@utcc.ac.th

(โดยระบุชื่อหน่วยงาน ชื่อผู้ขอ หัวข้อที่ต้องการ และการนำข้อมูลไปใช้ต่อ)

มูลค่าการใช้จ่ายของปี 2565 เทียบกับปีที่ผ่านมา



UTCC
Center for Economic
and Business Forecasting
ศูนย์พยากรณ์เศรษฐกิจและธุรกิจ

หากต้องการข้อมูลเพิ่มเติม
กรุณาติดต่อ ศูนย์พยากรณ์เศรษฐกิจและธุรกิจ
มหาวิทยาลัยหอการค้าไทย

TEL. 0-2697-6341 FAX. 0-2697-6342

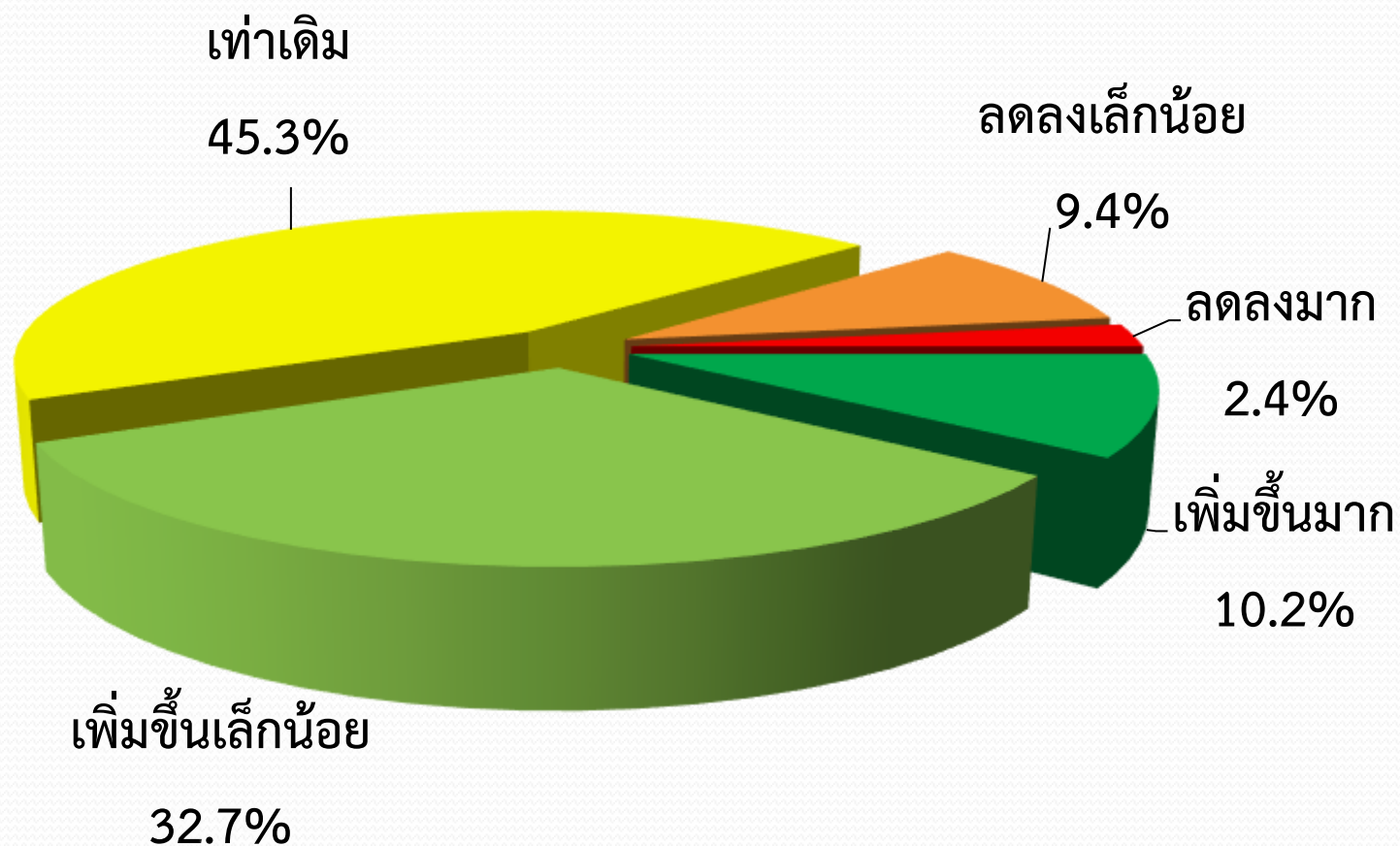
หรือส่งข้อความขออนุญาตรหัสข้อมูลมาที่

E-Mail: utcccebf@utcc.ac.th

(โดยระบุชื่อหน่วยงาน ชื่อผู้ขอ หัวข้อที่ต้องการ และการนำข้อมูลไปใช้ต่อ)



ปริมาณสินค้าที่ซื้อในปี 2565 เทียบกับปีที่ผ่านมา



ที่มาของเงินที่ใช้ในวันลอยกระทง

	51	52	53	54	55	56	57	58
เงินออม	32.4	21.8	44.4	39.6	22.2	21.2	23.4	17.4
เงินเดือน/รายได้ปกติ	63.7	72.1	50.0	53.6	67.6	56.4	72.0	74.1
โบนัส/รายได้พิเศษ	3.6	5.7	5.0	6.7	10.1	21.4	4.3	7.4
เงินช่วยเหลือจากรัฐบาล	0.0	0.0	0.0	0.0	0.0	0.0	0.0	0.0
อื่นๆ (กู้ยืม/ถูกสลาก)	0.3	0.4	0.6	0.1	0.1	1.0	0.3	1.1
รวม	100.0	100.0	100.0	100.0	100.0	100.0	100.0	100.0

	59	60	61	62	63	64	65
เงินออม	17.5	16.3	22.7	15.1	11.6	22.0	21.3
เงินเดือน/รายได้ปกติ	70.4	64.4	71.9	79.6	73.6	53.1	67.0
โบนัส/รายได้พิเศษ	10.5	17.8	2.8	4.2	7.3	3.1	7.1
เงินช่วยเหลือจากรัฐบาล	0.0	1.4	1.1	0.1	5.8	18.8	4.5
อื่นๆ (กู้ยืม/ถูกสลาก)	1.6	0.1	1.5	1.0	1.7	3.0	0.1
รวม	100.0	100.0	100.0	100.0	100.0	100.0	100.0

บรรยากาศในวันลอยกระทงปี 2565 เทียบกับปี 2564

ความสนุกสนานในปีนี้ เมื่อเทียบกับปี 64	ร้อยละ
สนุกสนานน้อยกว่า	6.2
สนุกสนานมากกว่า	60.2
สนุกสนานเหมือนเดิม	31.2
เจียบเหงาเหมือนเดิม	2.5
รวม	100.0

มากกว่า 50%
Gen X Y Z

• ค่าครองชีพ 76.5%

- เป็นช่วงเทศกาล 60.2%
- เปิดประเทศ 18.3%
- มาตรการกระตุ้นเศรษฐกิจ 12.6%



ความสนุกสนานเทียบกับปีก่อน (ปี 57 - 65)

หน่วย: ร้อยละ

	57	58	59	60	61	62	63	64	65
สนุกสนานมากกว่า	22.9	23.0	1.2	20.1	24.0	23.7	5.2	32.8	60.2
สนุกสนานเหมือนเดิม	47.3	60.8	8.3	39.0	53.2	58.9	40.4	21.1	31.2
สนุกสนานน้อยกว่า	20.8	10.4	68.6	20.7	11.9	9.4	32.3	32.8	6.2
เจียบเหงาเหมือนเดิม	8.9	5.8	0.2	20.2	10.2	8.0	22.1	13.2	2.4
เจียบเหงามากกว่าเดิม	-	-	21.7	-	0.7	-	-	-	-
รวม	100.0	100.0	100.0	100.0	100.0	100.0	100.0	100.0	100.0



บรรยากาศในวันลอยกระทงแยกภูมิภาค

หน่วย: ร้อยละ

	กทม.และ ปริมณฑล	ตะวันออก เชียงใหม่	กลาง	เหนือ	ใต้
สนุกสนานน้อยกว่า	0.3	8.8	12.9	8.6	0.8
สนุกสนานมากกว่า	69.0	70.5	39.3	59.2	66.6
สนุกสนานเหมือนเดิม	29.1	18.3	42.9	31.4	29.8
เจียบเหงาเหมือนเดิม	1.6	2.4	4.9	0.8	2.8
รวม	100.0	100.0	100.0	100.0	100.0

มูลค่าการใช้จ่ายในวันลอยกระทง

ปี



UTCC
Center for Economic
and Business Forecasting
ศูนย์พยากรณ์เศรษฐกิจและธุรกิจ

หากต้องการข้อมูลเพิ่มเติม
กรุณาติดต่อ ศูนย์พยากรณ์เศรษฐกิจและธุรกิจ
มหาวิทยาลัยหอการค้าไทย

TEL. 0-2697-6341 FAX. 0-2697-6342

หรือส่งข้อความขออนุญาตเพราะข้อมูลมาที่

E-Mail: utcccebf@utcc.ac.th

(โดยระบุชื่อหน่วยงาน ชื่อผู้ขอ หัวข้อที่ต้องการ และการนำข้อมูลไปใช้ต่อ)

ความกังวลในช่วงวันลอยกระทงปี 2565

หน่วย: ร้อยละ

	ไม่กังวล	น้อย	ปานกลาง	มาก	รวม
จี้/ปล้น/ล้วงกระเป๋า	5.3	28.5	24.9	41.3	100.0
ไฟไหม้	3.9	34.9	23.2	38.0	100.0
การจราจรติดขัด	4.7	29.7	28.6	37.0	100.0
ล่องละเมิดทางเพศ/ล่อลวง/ข่มขืน	7.9	39.9	17.1	35.1	100.0
อุบัติเหตุ/ความปลอดภัยในการเดินทาง	5.1	40.9	21.3	32.7	100.0
พ่อค้าแม่ค้าฉวยโอกาสขึ้นราคาสินค้า	6.0	39.6	23.4	31.0	100.0
เรือล่ม	5.0	46.5	23.8	24.7	100.0
การแพร่ระบาดของโควิด	8.4	46.3	22.8	22.5	100.0
ภัยธรรมชาติต่างๆ	6.1	49.1	28.4	16.4	100.0



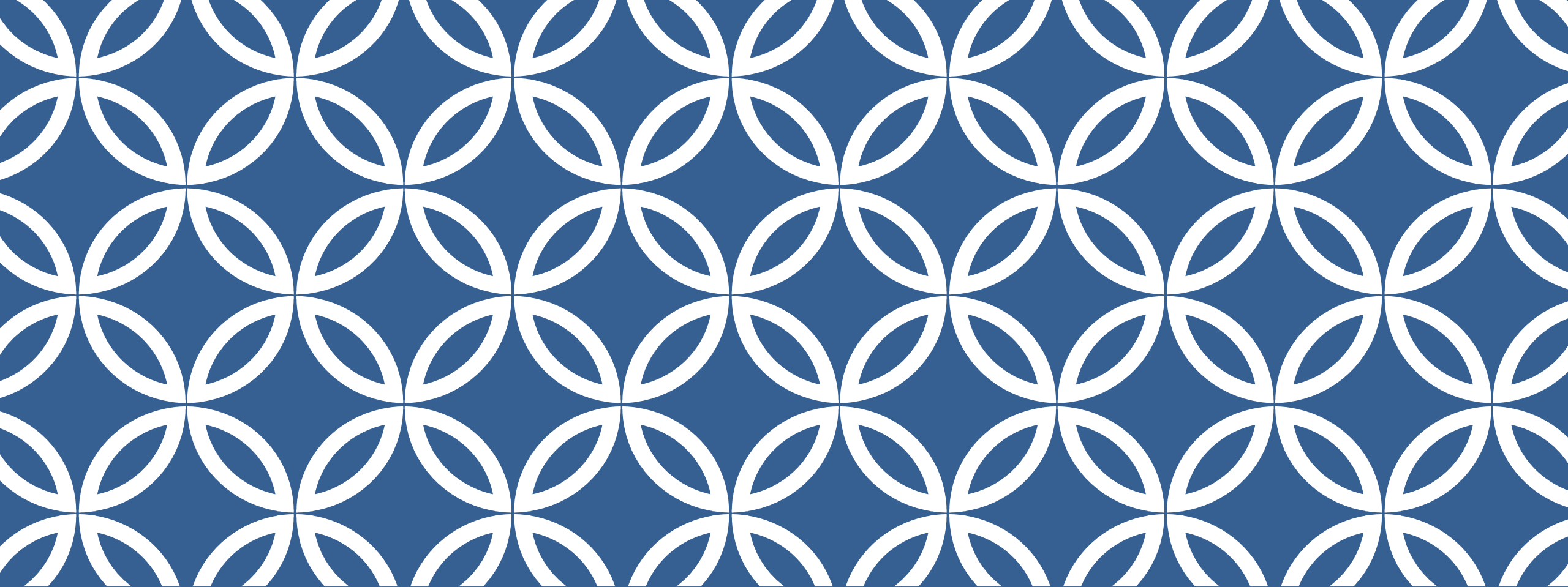
คำอธิษฐาน

สำหรับตนเอง

1. การงาน การเงิน การค้า
เจริญรุ่งเรือง
2. สุขภาพแข็งแรง
3. พอเจอแต่สิ่งที่ดีมีความสุข

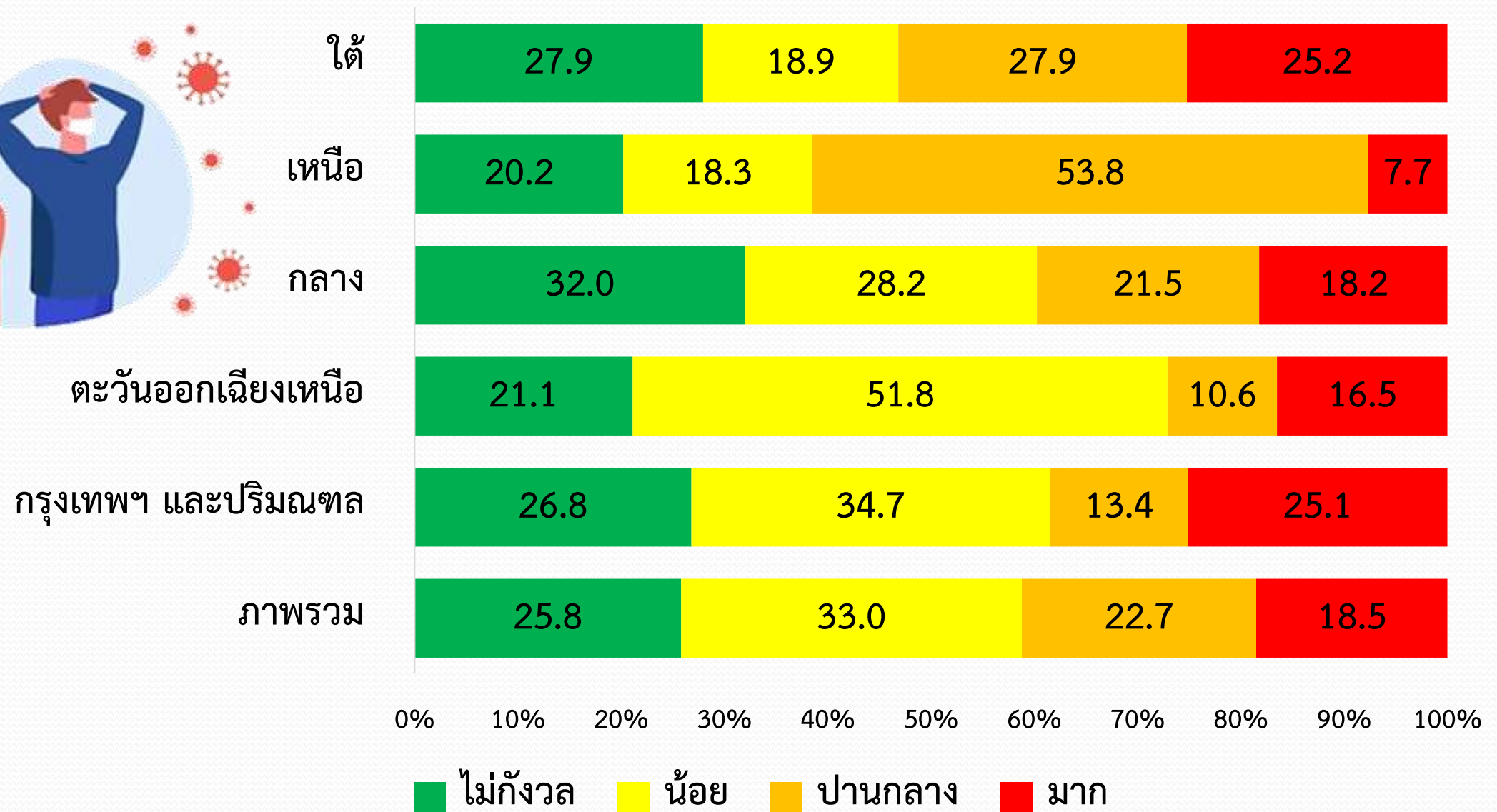
สำหรับประเทศ

1. ขอให้เศรษฐกิจดี
2. ขอให้คนในชาติสามัคคีกัน
3. ขอให้ค่าครองชีพลดลง
4. ขอให้ประเทศเจริญรุ่งเรือง
5. ขอให้ยาเสพติดหมดไป



ทัศนคติต่อสถานการณ์ทั่วไปในปัจจุบัน

ความกังวลเกี่ยวกับการติดเชื้อโควิดในปัจจุบัน แยกตามภูมิภาค



สาเหตุของความกังวลเกี่ยวกับการติดเชื้อโควิดในปัจจุบัน

ไม่กังวล		กังวลน้อย		กังวลมาก	
25.8%		33.0%		18.5%	
	ร้อยละ		ร้อยละ		ร้อยละ
ได้รับวัคซีนแล้ว	25.8	ได้รับวัคซีนแล้ว	31.0	กลัวมีผลข้างเคียงเมื่อติดเชื้อ	45.1
อาการของโควิดในปัจจุบันไม่ร้ายแรง	23.1	อาการของโควิดในปัจจุบันไม่ร้ายแรง	24.0	ไม่อยากติดเชื้อ	34.3
ไม่ต้องกักตัวแล้ว	19.8	สถานพยาบาลเพียงพอ	19.4		



ทัศนคติของท่านเมื่อประกาศยกเลิกให้โควิดเป็นโรคติดต่ออันตราย



ความกังวลในการแพร่
ระบาดของใหม่

ไม่กังวล	น้อย	ปานกลาง	มาก
16.5	38.9	25.9	18.6



การมืองานทำ

ไม่มีผล	น้อย	ปานกลาง	มาก
18.2	7.3	21.0	53.5



ความคึกคัก
การท่องเที่ยวในพื้นที่

ไม่มีผล	น้อย	ปานกลาง	มาก
15.1	10.7	31.3	42.9



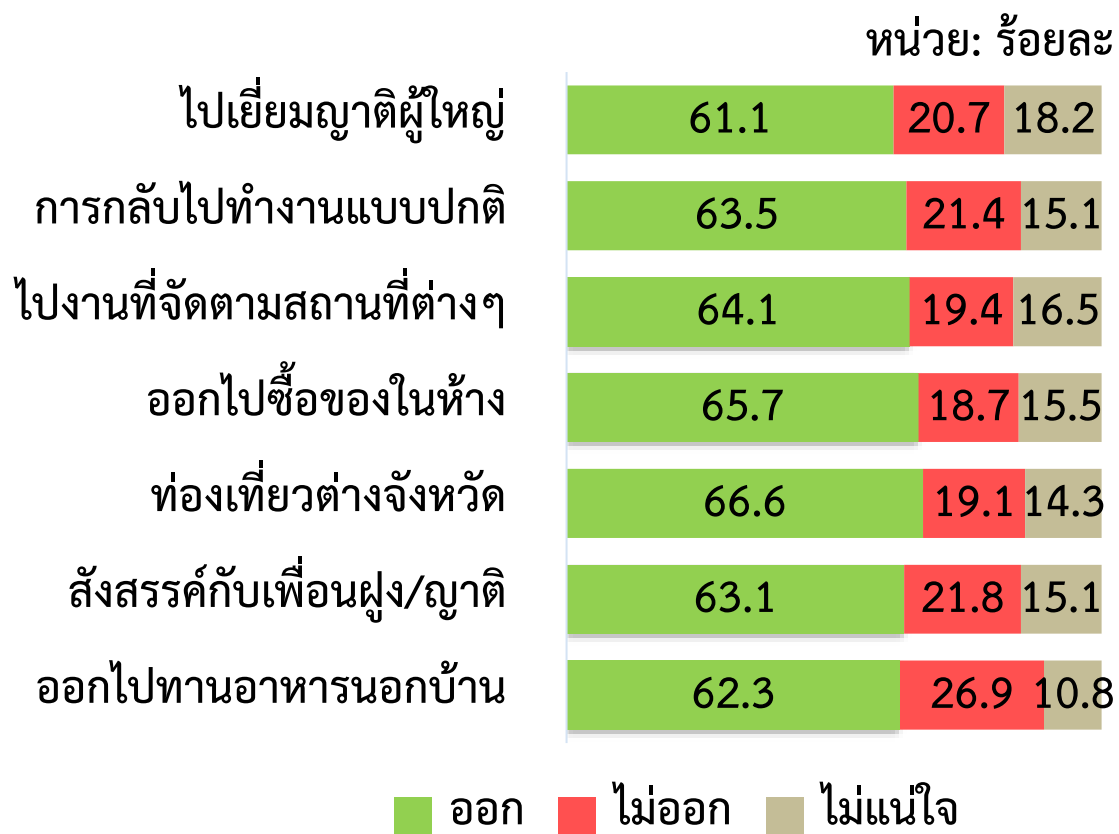
ความคึกคัก
เศรษฐกิจในพื้นที่

ไม่มีผล	น้อย	ปานกลาง	มาก
14.8	7.6	30.6	47.0

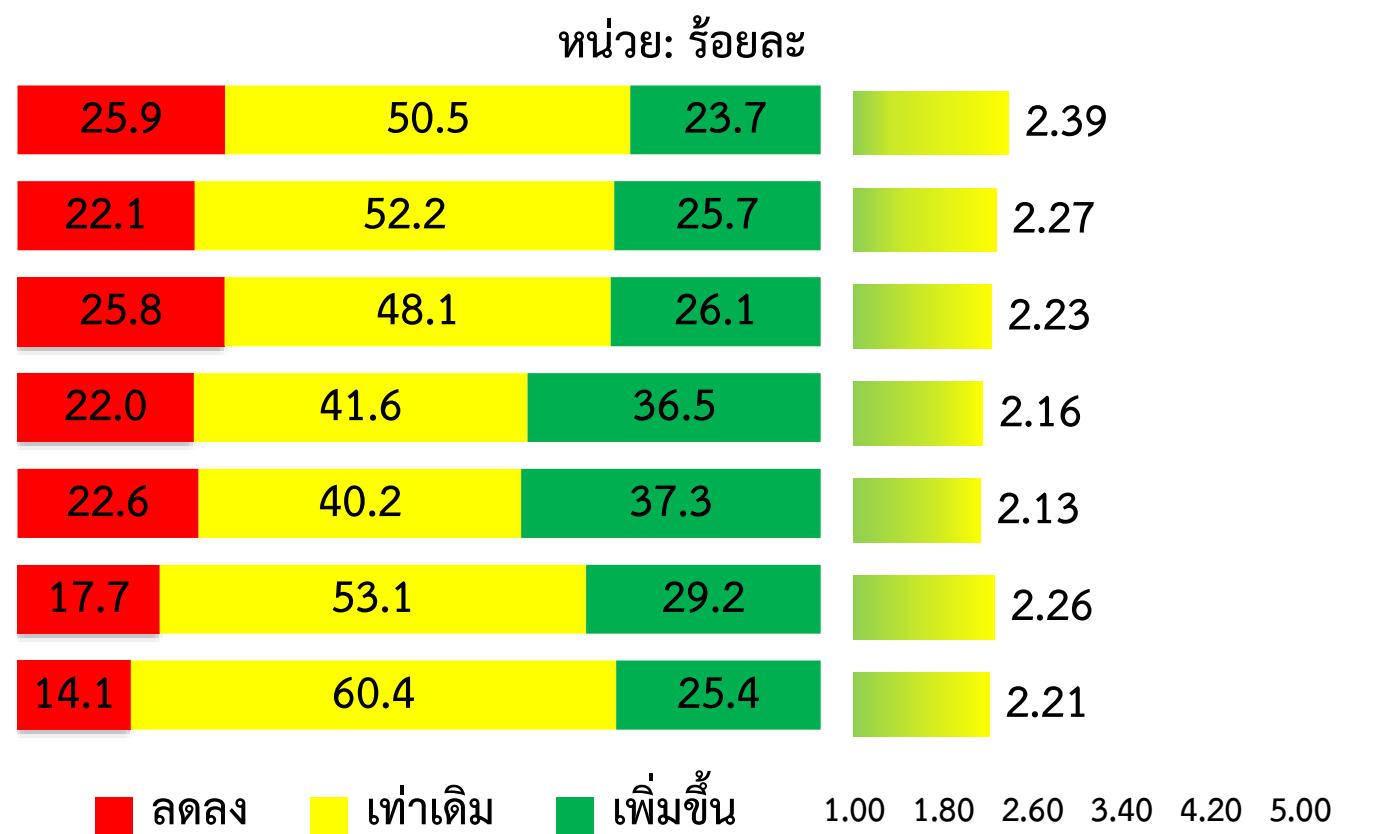
พฤติกรรมและความกังวล

เมื่อประกาศยกเลิกให้โควิดเป็นโรคติดต่ออันตราย

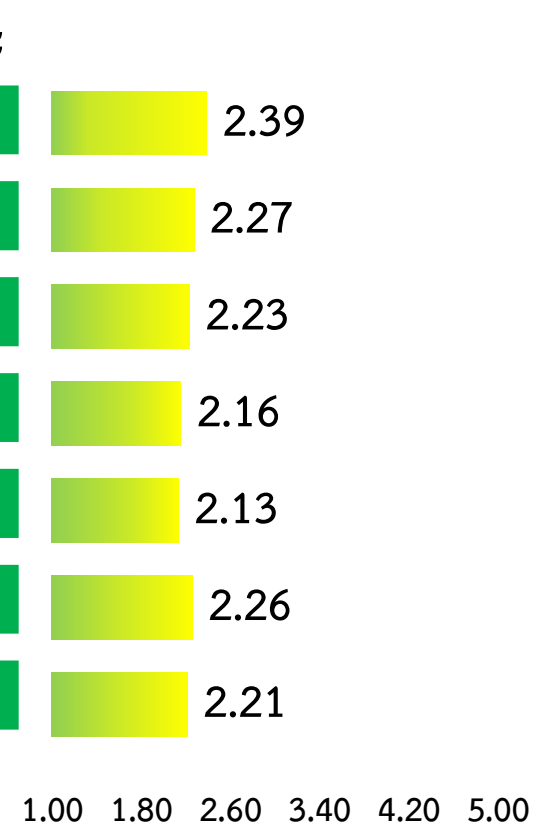
กิจกรรม



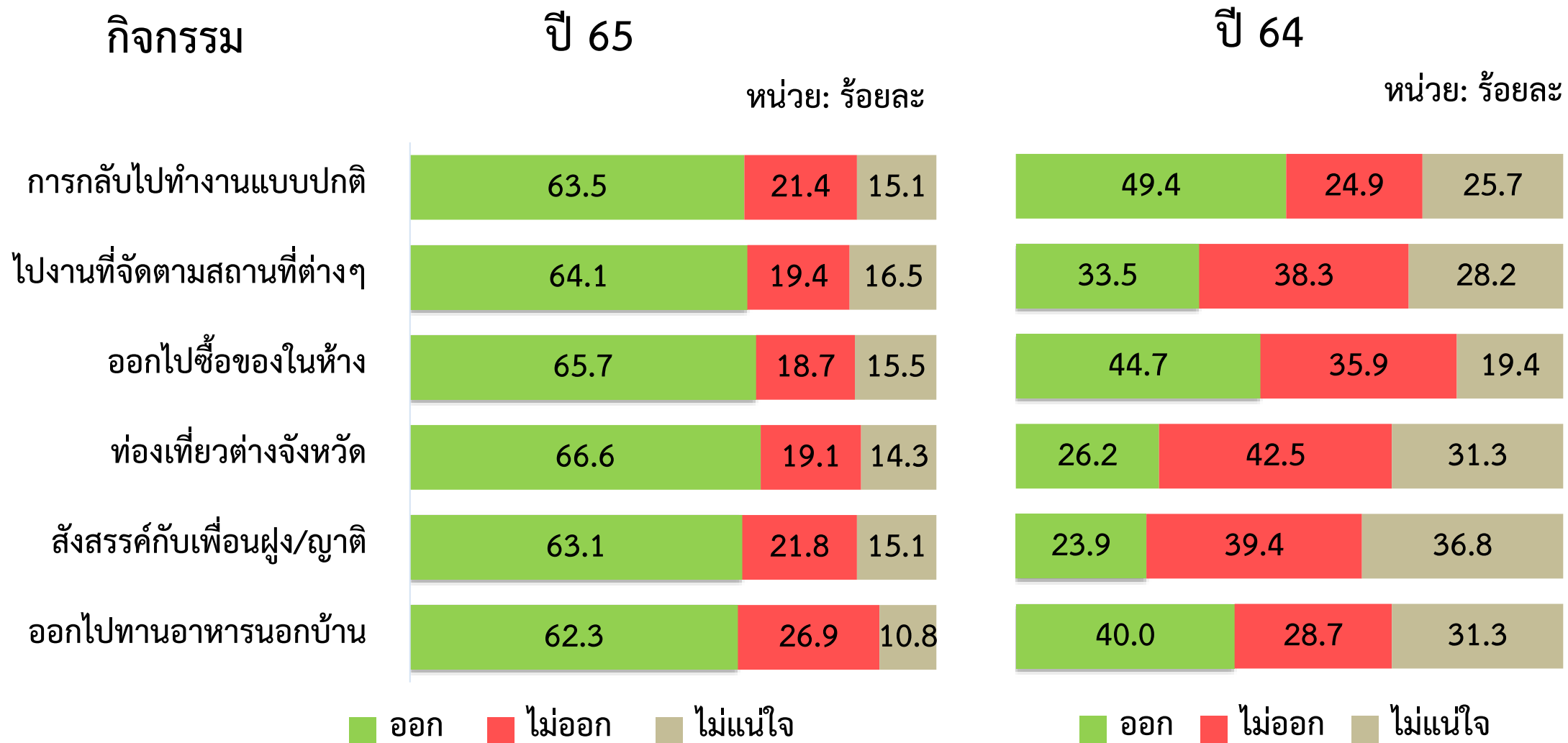
การใช้จ่ายเทียบกับ ก่อนผ่อนคลายมาตรการ



ความกังวลในการทำกิจกรรม คะแนนเต็ม 5 (กังวลมากที่สุด)



พฤติกรรมการออกไปทำกิจกรรมเทียบกับปีก่อน



การใช้จ่ายของท่าน

หน่วย: ร้อยละ

	เทียบกับ 6 เดือนที่ผ่านมา	อีก 6 เดือน ข้างหน้า
ลดลงมาก	1.1	1.1
ลดลง	15.9	12.6
เหมือนเดิม	41.6	58.0
เพิ่มขึ้น	33.3	25.2
เพิ่มขึ้นมาก	8.1	3.1

ทัศนคติต่อเศรษฐกิจ

หน่วย: ร้อยละ

	เทียบกับ 6 เดือนที่ผ่านมา
แย่มาก	0.3
แย่ลง	9.6
เหมือนเดิม	43.3
ดีขึ้น	43.4
ดีขึ้นมาก	3.3

สภาพเศรษฐกิจของประเทศไทยจะฟื้นเมื่อใด



หน่วย: ร้อยละ

ช่วงที่คาดว่าเศรษฐกิจจะฟื้น	สำรวจเมื่อ ก.ย. 65	สำรวจเมื่อ ต.ค. 65
สิ้นไตรมาสที่ 4 ปี 65	1.9	-
ไตรมาสที่ 1 ปี 66	6.3	15.1
ไตรมาสที่ 2 ปี 66	16.1	54.9
ครึ่งปีหลังปี 66	75.1	21.0
ครึ่งปีแรกปี 67	0.6	9.0

เรื่องที่ท่านต้องการให้ภาครัฐช่วยเหลือ

- แก้ไขปัญหาเศรษฐกิจ โดยเฉพาะค่าครองชีพที่ไม่สอดคล้องกับรายได้
- สร้างความเท่าเทียมกันของคนในสังคม
- สร้างคุณภาพชีวิตที่ดีให้กับทุกคนในประเทศ
- ช่วยเหลือเงินทุนสำหรับผู้ประกอบธุรกิจที่มีทุนน้อย