



**UTCC**

มหาวิทยาลัยหอการค้าไทย



**UTCC**

Center for Economic  
and Business Forecasting

ศูนย์พยากรณ์เศรษฐกิจและธุรกิจ

# Chamber Business Poll

มหาวิทยาลัยหอการค้าไทย และหอการค้าไทย



UTCCCEBF@UTCC.AC.TH



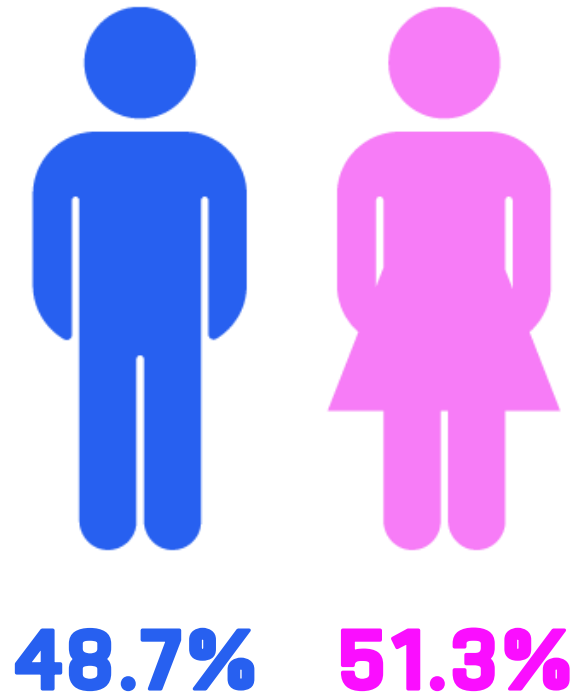
0-2697-6341 FAX 0-2697-6342



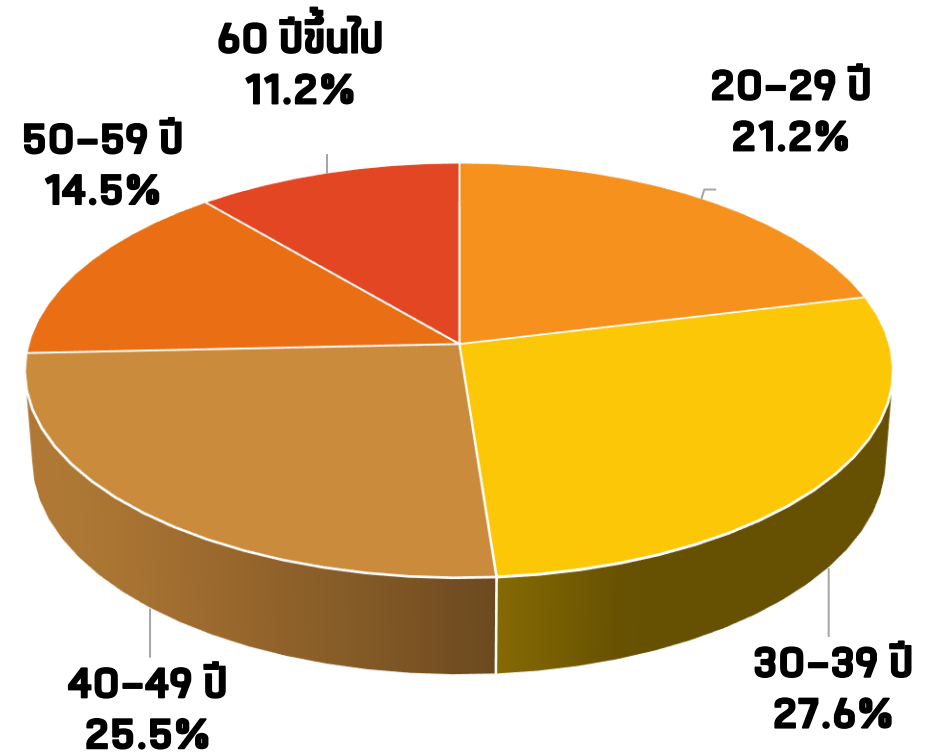
# สถานการณ์หนี้ครัวเรือนไทย ปี 2567

สำรวจทั่วประเทศ จำนวน 1,300 ตัวอย่าง  
วันที่ 1 – 7 กันยายน 2567

# เพศ



# อายุ



# Generation



11.3%



53.7%



27.1%



7.9%



## การศึกษา

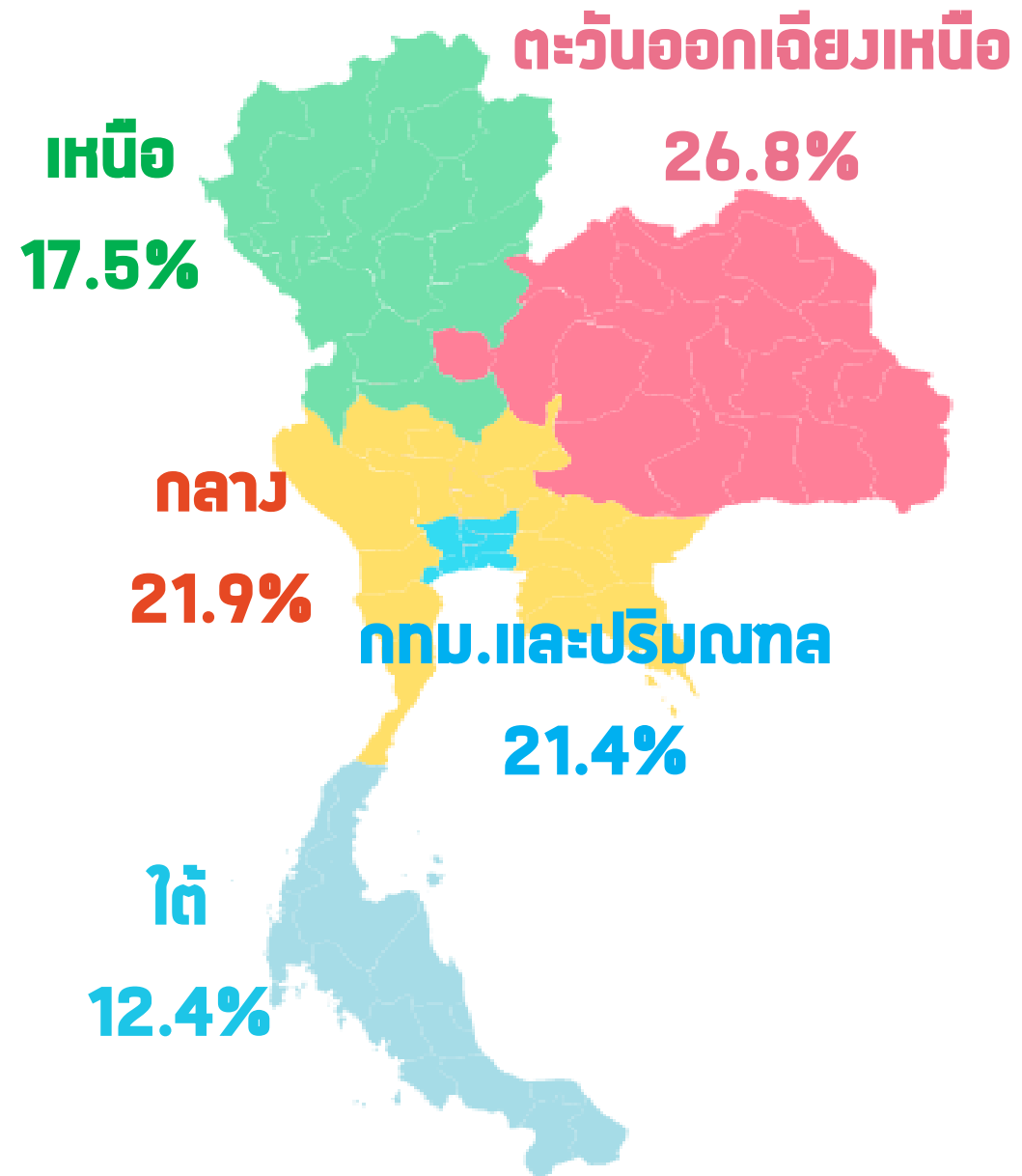
การศึกษา	ร้อยละ
ไม่ได้รับการศึกษา	0.2
ประถมศึกษา	2.7
มัธยมตอนต้น	8.7
มัธยมตอนปลาย/ปวช.	13.4
อนุปริญญา/ปวส.	13.4
ปริญญาตรี	56.6
สูงกว่าปริญญาตรี	5.0



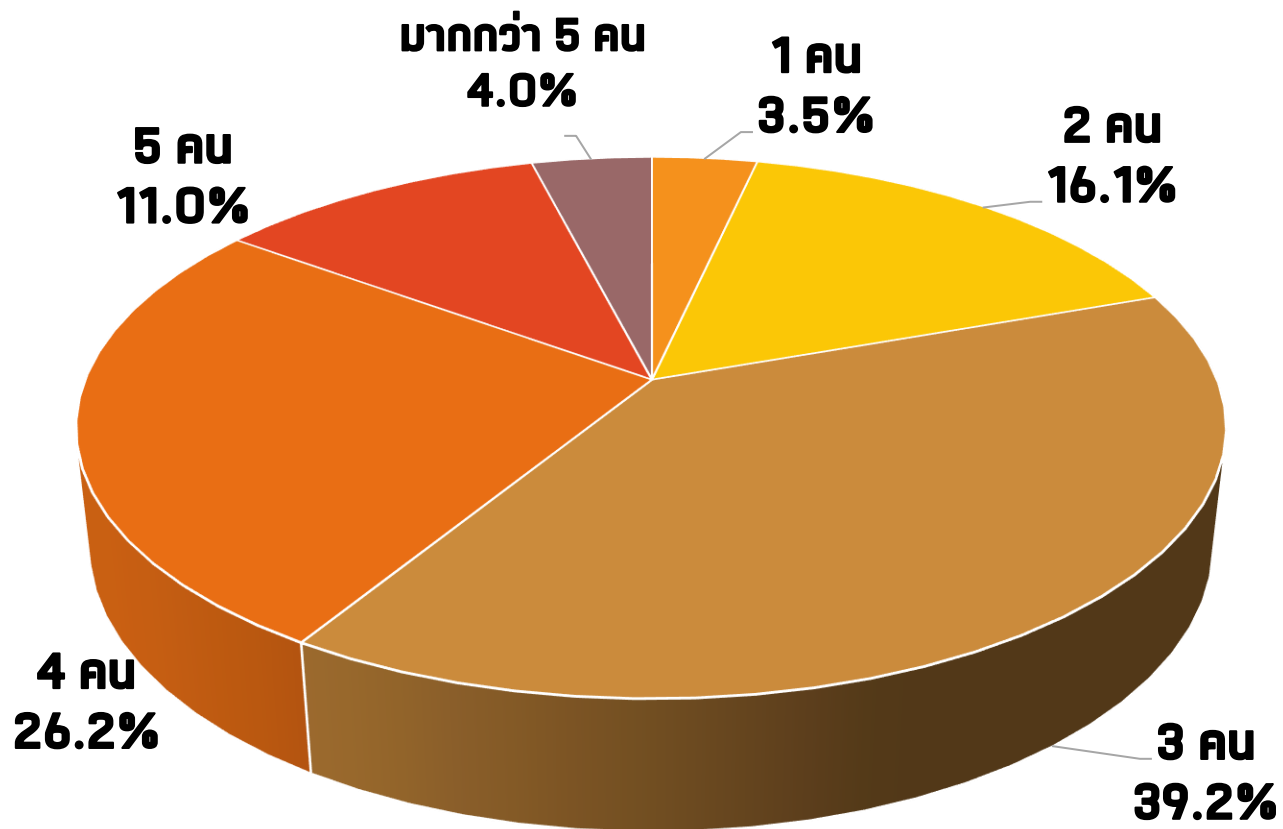
## อาชีพ

การศึกษา	ร้อยละ
กำลังศึกษา	3.3
ลูกจ้างหรือพนักงานรัฐวิสาหกิจ/ภาครัฐ	14.1
รับจ้างทั่วไป	15.1
พนักงานภาคเอกชน	20.2
เจ้าของกิจการ มีลูกจ้าง	13.9
ค้าขาย	6.4
ทำงานบ้าน	2.7
เกษตรกร	14.3
อาชีพอิสระ	4.7
เกษียณ	4.8
ไม่ได้ทำงาน	0.5

# ภูมิภาค



# จำนวนสมาชิกในครัวเรือน



**เฉลี่ยโดยรวม 4 คน**

# จำนวนสมาชิกในครัวเรือน

หน่วย:ร้อยละ

จำนวนสมาชิก	ที่มีรายได้	ไม่มีรายได้
1 คน	1.6	1.0
2 คน	18.2	48.5
3 คน	27.5	42.5
4 คน	22.6	5.8
5 คน	16.5	1.8
มากกว่า 5 คนขึ้นไป	13.6	0.4
เฉลี่ย	3 – 4 คน	2 – 3 คน

อัตราส่วนของผู้ที่ไม่มีรายได้ต่อ  
ผู้ที่มีรายได้ (ใกล้ 0 ยิ่งดี)

0.370 ↓

(0.633 (ปี 66))

อัตราการพึ่งพิง

ลดลงจากปีก่อน



# รายได้ต่อเดือนของครัวเรือน

รายได้ต่อเดือนของครัวเรือน	ร้อยละ
5,000 – 15,000 บาท	3.0
15,001 – 30,000 บาท	15.2
30,001 – 50,000 บาท	18.0
50,001 – 100,000 บาท	34.7
มากกว่า 100,000 บาทขึ้นไป	29.1



# การเก็บออมเพื่อใช้ยามฉุกเฉินในปัจจุบัน

# การเก็บออมเทียบกับปีก่อน



**UTCC**  
Center for Economic  
and Business Forecasting  
ศูนย์พยากรณ์เศรษฐกิจและธุรกิจ

หากต้องการข้อมูลเพิ่มเติม  
กรุณาติดต่อ ศูนย์พยากรณ์เศรษฐกิจและธุรกิจ  
มหาวิทยาลัยหอการค้าไทย

TEL. 0-2697-6341 FAX. 0-2697-6342

หรือส่งข้อความขออนุญาตรหัสข้อมูลมาที่

E-Mail: [utcccebfi@utcc.ac.th](mailto:utcccebfi@utcc.ac.th)

(โดยระบุชื่อหน่วยงาน ชื่อผู้ขอ หัวข้อที่ต้องการ และการนำข้อมูลไปใช้ต่อ)



# พฤติกรรมการใช้จ่ายของครัวเรือน



# สัดส่วนค่าใช้จ่ายของกลุ่มตัวอย่าง

รายการใช้จ่าย	ร้อยละ	รายการใช้จ่าย	ร้อยละ
อาหารและเครื่องดื่ม (ไม่มีแอลกอฮอล์)	23.2	เวชภัณฑ์และค่ารักษาพยาบาล	7.1
ค่าเดินทาง/ยานพาหนะ (ค่าเช่าเพลิง/บำรุงรักษา)	10.2	ค่าใช้จ่ายด้านการศึกษา	7.0
ค่าที่อยู่อาศัย (ค่าเช่า,ค่าสาธารณูปโภค)/เครื่องใช้/ เครื่องเรือน	8.7	ค่าใช้จ่ายการสื่อสาร	6.8
ยาสูบ/เครื่องดื่มที่มีแอลกอฮอล์	8.2	กิจกรรมทางศาสนา	6.8
ของใช้ส่วนบุคคล (สบู่ ยาสีฟัน ยาสระผม เครื่องสำอาง เป็นต้น)	8.1	การบันเทิง/จัดงานพิธี/จัดเลี้ยง	6.0
ค่าใช้จ่ายด้านการท่องเที่ยว	7.9		

# เปรียบเทียบรายได้และค่าใช้จ่ายของครัวเรือนในปัจจุบัน

รายได้ครัวเรือน  
น้อยกว่ารายจ่าย  
46.3%

- รายได้ครัวเรือนมากกว่า 100,000 – 150,000 บาท 52.1%
- ภาคใต้ 63.3% ภาคเหนือ 48.4%
- ทำงานบ้าน 63.0%

รายได้ครัวเรือน  
มากกว่ารายจ่าย  
18.7%

รายได้ของ  
ครัวเรือนเท่ากับ  
รายจ่าย  
35.0%

# ปัจจุบันท่านมี**รายได้**เพียงพอ**กับ**ค่าใช้จ่าย**หรือไม่**



**UTCC**  
Center for Economic  
and Business Forecasting  
ศูนย์พยากรณ์เศรษฐกิจและธุรกิจ

หากต้องการข้อมูลเพิ่มเติม

กรุณาติดต่อ ศูนย์พยากรณ์เศรษฐกิจและธุรกิจ  
มหาวิทยาลัยหอการค้าไทย

TEL. 0-2697-6341 FAX. 0-2697-6342

หรือส่งข้อความขออนุเคราะห์ข้อมูลมาที่

E-Mail: [utcccebfi@utcc.ac.th](mailto:utcccebfi@utcc.ac.th)

(โดยระบุชื่อหน่วยงาน ชื่อผู้ขอ หัวข้อที่ต้องการ และการนำข้อมูลไปใช้ต่อ)



# การแก้ปัญหากรณีที่เกิดรายได้ไม่พอกับรายจ่ายในปัจจุบัน



**UTCC**  
Center for Economic  
and Business Forecasting  
ศูนย์พยากรณ์เศรษฐกิจและธุรกิจ

หากต้องการข้อมูลเพิ่มเติม  
กรุณาติดต่อ ศูนย์พยากรณ์เศรษฐกิจและธุรกิจ  
มหาวิทยาลัยหอการค้าไทย  
TEL. 0-2697-6341 FAX. 0-2697-6342

หรือส่งข้อความขออนุญาตห้ข้อมูลมาที่

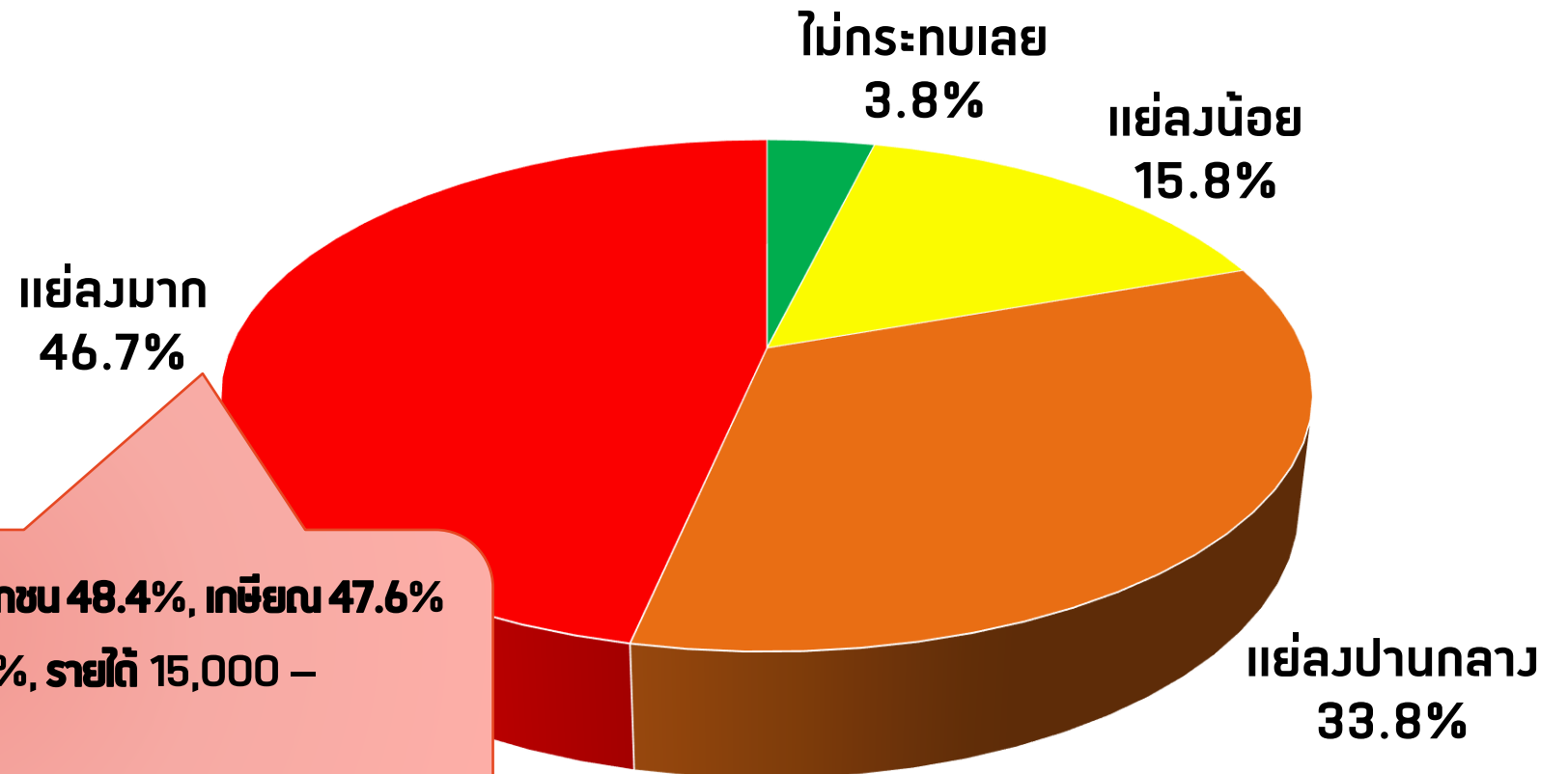
E-Mail: [utcccebfi@utcc.ac.th](mailto:utcccebfi@utcc.ac.th)

(โดยระบุชื่อหน่วยงาน ชื่อผู้ขอ หัวข้อที่ต้องการ และการนำข้อมูลไปใช้ต่อ)



# ความคิดเห็นต่อค่าครองชีพในปัจจุบัน

## ส่งผลกระทบต่อความเป็นอยู่หรือไม่



- รับจ้างทั่วไป 54.3%, พนักงานภาคเอกชน 48.4%, เกษียณ 47.6%
- รายได้มากกว่า 100,000 บาท 60.5%, รายได้ 15,000 – 30,000 บาท 50.8%
- ภาคใต้ 61.5%, ภาคกลาง 51.5%



# ความเห็นเกี่ยวกับลักษณะการใช้จ่ายในปัจจุบัน

หน้าผา: รัชกาล



UTCC

Center for Economic  
and Business Forecasting

ศูนย์พยากรณ์เศรษฐกิจและธุรกิจ

หากต้องการข้อมูลเพิ่มเติม

กรุณาติดต่อ ศูนย์พยากรณ์เศรษฐกิจและธุรกิจ

มหาวิทยาลัยหอการค้าไทย

TEL. 0-2697-6341 FAX. 0-2697-6342

หรือส่งข้อความขออนุเคราะห์ข้อมูลมาที่

E-Mail: [utcccebf@utcc.ac.th](mailto:utcccebf@utcc.ac.th)

(โดยระบุชื่อหน่วยงาน ชื่อผู้ขอ หัวข้อที่ต้องการ และการนำข้อมูลไปใช้ต่อ)

# ความเห็นเกี่ยวกับลักษณะการใช้จ่ายในปัจจุบัน



**UTCC**  
Center for Economic  
and Business Forecasting  
ศูนย์พยากรณ์เศรษฐกิจและธุรกิจ

หากต้องการข้อมูลเพิ่มเติม  
กรุณาติดต่อ ศูนย์พยากรณ์เศรษฐกิจและธุรกิจ  
มหาวิทยาลัยหอการค้าไทย  
TEL. 0-2697-6341 FAX. 0-2697-6342

หรือส่งข้อความขออนุญาตห้ข้อมูลมาที่  
E-Mail: [utcccebfi@utcc.ac.th](mailto:utcccebfi@utcc.ac.th)

(โดยระบุชื่อหน่วยงาน ชื่อผู้ขอ หัวข้อที่ต้องการ และการนำข้อมูลไปใช้ต่อ)



# ภาวะหนี้ของครัวเรือน





# เปรียบเทียบหนี้กับรายได้

หน่วย: ร้อยละ

สถานการณ์หนี้ในปัจจุบัน	ปี พ.ศ.							
	2559	2560	2561	2562	2563	2565	2566	2567
หนี้เพิ่ม <b>มากกว่า</b> รายได้เพิ่ม	19.3	24.0	31.9	37.0	39.7	36.7	54.7	46.4
หนี้เพิ่ม <b>เท่ากับ</b> รายได้เพิ่ม	21.0	59.7	35.9	40.2	44.9	41.0	41.9	32.3
หนี้เพิ่ม <b>น้อยกว่า</b> รายได้เพิ่ม	59.7	16.3	32.2	22.8	15.4	22.3	3.4	21.3
<b>รวม</b>	100.0	100.0	100.0	100.0	100.0	100.0	100.0	100.0
สถานการณ์หนี้ในอนาคต	2559	2560	2561	2562	2563	2565	2566	2567
หนี้เพิ่ม <b>มากกว่า</b> รายได้เพิ่ม	0.3	3.5	18.7	33.4	9.6	41.1	60.4	37.3
หนี้เพิ่ม <b>เท่ากับ</b> รายได้เพิ่ม	18.1	25.2	31.8	29.0	36.4	26.9	35.8	39.7
หนี้เพิ่ม <b>น้อยกว่า</b> รายได้เพิ่ม	81.6	71.3	49.6	37.6	54.1	32.0	3.8	23.0
<b>รวม</b>	100.0	100.0	100.0	100.0	100.0	100.0	100.0	100.0

# ปัจจุบันครัวเรือนของท่านมีหนี้สินหรือไม่

หน่วย: ร้อยละ



**UTCC**  
Center for Economic  
and Business Forecasting  
ศูนย์พยากรณ์เศรษฐกิจและธุรกิจ

หากต้องการข้อมูลเพิ่มเติม

กรุณาติดต่อ ศูนย์พยากรณ์เศรษฐกิจและธุรกิจ  
มหาวิทยาลัยหอการค้าไทย

TEL. 0-2697-6341 FAX. 0-2697-6342

หรือส่งข้อความขออนุญาตหาคัดข้อมูลมาที่

E-Mail: [utcccebfi@utcc.ac.th](mailto:utcccebfi@utcc.ac.th)

(โดยระบุชื่อหน่วยงาน ชื่อผู้ขอ หัวข้อที่ต้องการ และการนำข้อมูลไปใช้ต่อ)



# วัตถุประสงค์ของการก่อหนี้ **แยกตามอาชีพ** (3 อันดับแรก)

หน่วย: ร้อยละของผู้ตอบ



**UTCC**  
Center for Economic  
and Business Forecasting  
ศูนย์พยากรณ์เศรษฐกิจและธุรกิจ

หากต้องการข้อมูลเพิ่มเติม  
กรุณาติดต่อ ศูนย์พยากรณ์เศรษฐกิจและธุรกิจ  
มหาวิทยาลัยหอการค้าไทย

TEL. 0-2697-6341 FAX. 0-2697-6342

หรือส่งข้อความขออนุญาตหาคัดข้อมูลได้ที่

E-Mail: [utcccebf@utcc.ac.th](mailto:utcccebf@utcc.ac.th)

(โดยระบุชื่อหน่วยงาน ชื่อผู้ขอ หัวข้อที่ต้องการ และการนำข้อมูลไปใช้ต่อ)

# หนังสือบุคคลหรือหนังสือบัตรเครดิตส่วนใหญ่ นำไปใช้จ่ายในเรื่องใดมากที่สุด

หน่วย: ร้อยละ



**UTCC**  
Center for Economic  
and Business Forecasting  
ศูนย์พยากรณ์เศรษฐกิจและธุรกิจ

หากต้องการข้อมูลเพิ่มเติม  
กรุณาติดต่อ ศูนย์พยากรณ์เศรษฐกิจและธุรกิจ  
มหาวิทยาลัยหอการค้าไทย  
TEL. 0-2697-6341 FAX. 0-2697-6342

หรือส่งข้อความขออนุญาตรหัสข้อมูลมาที่

E-Mail: [utcccebfi@utcc.ac.th](mailto:utcccebfi@utcc.ac.th)

(โดยระบุชื่อหน่วยงาน ชื่อผู้ขอ หัวข้อที่ต้องการ และการนำข้อมูลไปใช้ต่อ)



# กรณีที่เป็นหนี้จากการลงทุนประกอบธุรกิจ



ลักษณะการลงทุน	ร้อยละ	
เพื่อเป็นเงินทุนหมุนเวียน/เสริมสภาพคล่อง	54.1	← 40.7% (ปี 66)
เพื่อลงทุนทางการเกษตรรอบใหม่	32.7	
เพื่อซ่อมแซม/บำรุงรักษา	5.8	← 26.2% (ปี 66)
เพื่อขยายกิจการ	3.7	← 9.1% (ปี 66)
เพื่อเปลี่ยนแปลงสายการผลิต	2.1	
เพื่อหานวัตกรรมใหม่	1.5	
รวม	100.0	





# ความสามารถในการชำระหนี้ในปัจจุบัน



**UTCC**  
Center for Economic  
and Business Forecasting  
ศูนย์พยากรณ์เศรษฐกิจและธุรกิจ

หากต้องการข้อมูลเพิ่มเติม  
กรุณาติดต่อ ศูนย์พยากรณ์เศรษฐกิจและธุรกิจ  
มหาวิทยาลัยหอการค้าไทย

TEL. 0-2697-6341 FAX. 0-2697-6342

หรือส่งข้อความขออนุญาตห้ข้อมูลมาที่

E-Mail: [utcccebfi@utcc.ac.th](mailto:utcccebfi@utcc.ac.th)

(โดยระบุชื่อหน่วยงาน ชื่อผู้ขอ หัวข้อที่ต้องการ และการนำข้อมูลไปใช้ต่อ)

# การก่อกำเนิดของกลุ่มตัวอย่าง



**UTCC**  
Center for Economic  
and Business Forecasting  
ศูนย์พยากรณ์เศรษฐกิจและธุรกิจ

หากต้องการข้อมูลเพิ่มเติม  
กรุณาติดต่อ ศูนย์พยากรณ์เศรษฐกิจและธุรกิจ  
มหาวิทยาลัยหอการค้าไทย  
TEL. 0-2697-6341 FAX. 0-2697-6342

หรือส่งข้อความขออนุญาตรหัสข้อมูลมาที่  
E-Mail: [utcccebfi@utcc.ac.th](mailto:utcccebfi@utcc.ac.th)

(โดยระบุชื่อหน่วยงาน ชื่อผู้ขอ หัวข้อที่ต้องการ และการนำข้อมูลไปใช้ต่อ)



# ภาระหนี้สิน



**UTCC**  
Center for Economic  
and Business Forecasting  
ศูนย์พยากรณ์เศรษฐกิจและธุรกิจ

หากต้องการข้อมูลเพิ่มเติม  
กรุณาติดต่อ ศูนย์พยากรณ์เศรษฐกิจและธุรกิจ  
มหาวิทยาลัยหอการค้าไทย

TEL. 0-2697-6341 FAX. 0-2697-6342

หรือส่งข้อความขออนุญาตเข้าถึงข้อมูลได้ที่

E-Mail: [utcccebfi@utcc.ac.th](mailto:utcccebfi@utcc.ac.th)

(โดยระบุชื่อหน่วยงาน ชื่อผู้ขอ หัวข้อที่ต้องการ และการนำข้อมูลไปใช้ต่อ)



# ภาระหนี้สินของท่านจะเป็นอย่างไร ในแต่ละช่วงเวลา



**UTCC**  
Center for Economic  
and Business Forecasting  
ศูนย์พยากรณ์เศรษฐกิจและธุรกิจ

หากต้องการข้อมูลเพิ่มเติม  
กรุณาติดต่อ ศูนย์พยากรณ์เศรษฐกิจและธุรกิจ  
มหาวิทยาลัยหอการค้าไทย  
TEL. 0-2697-6341 FAX. 0-2697-6342

หรือส่งข้อความขออนุญาตเข้าถึงข้อมูลได้ที่

E-Mail: [utcccebfi@utcc.ac.th](mailto:utcccebfi@utcc.ac.th)

(โดยระบุชื่อหน่วยงาน ชื่อผู้ขอ หัวข้อที่ต้องการ และการนำข้อมูลไปใช้ต่อ)



# สาเหตุของการเป็นหนี้เพิ่มขึ้นเมื่อเทียบกับช่วงเดียวกันของปีก่อน

สาเหตุ	ร้อยละ
รายได้ไม่เพียงพอกับรายจ่าย	14.0
มีเหตุต้องใช้เงินฉุกเฉินที่ไม่คาดคิด	12.4
ค่าครองชีพที่ปรับตัวสูงขึ้น	12.0
ภาวะทางการเงินในครอบครัวสูงขึ้น	11.2
ล้มเหลวจากการลงทุน	9.7
ลงทุนในการประกอบธุรกิจเพิ่มขึ้น	8.8
มีการซื้อสินทรัพย์ถาวรเพิ่มขึ้น	7.7
มีการใช้จ่ายผ่านบัตรเครดิตมาก	7.0
ค่าเล่าเรียนของบุตรหลาน	4.1
ขาดรายได้เนื่องจากถูกออกจากงาน	3.9
การผ่อนสินค้ามากเกินไป	3.1
หนี้ที่เกิดขึ้นจากการพนัน	3.1
ไม่สามารถเก็บเกี่ยวผลผลิตได้จากภัยธรรมชาติ	2.7
อื่นๆ	0.2



# ในช่วง 1 ปี ที่ผ่านมา เคยประสบปัญหาการขาดการผ่อนชำระหรือปิดนัด การผ่อนชำระหรือไม่



**UTCC**  
Center for Economic  
and Business Forecasting  
ศูนย์พยากรณ์เศรษฐกิจและธุรกิจ

หากต้องการข้อมูลเพิ่มเติม  
กรุณาติดต่อ ศูนย์พยากรณ์เศรษฐกิจและธุรกิจ  
มหาวิทยาลัยหอการค้าไทย

TEL. 0-2697-6341 FAX. 0-2697-6342

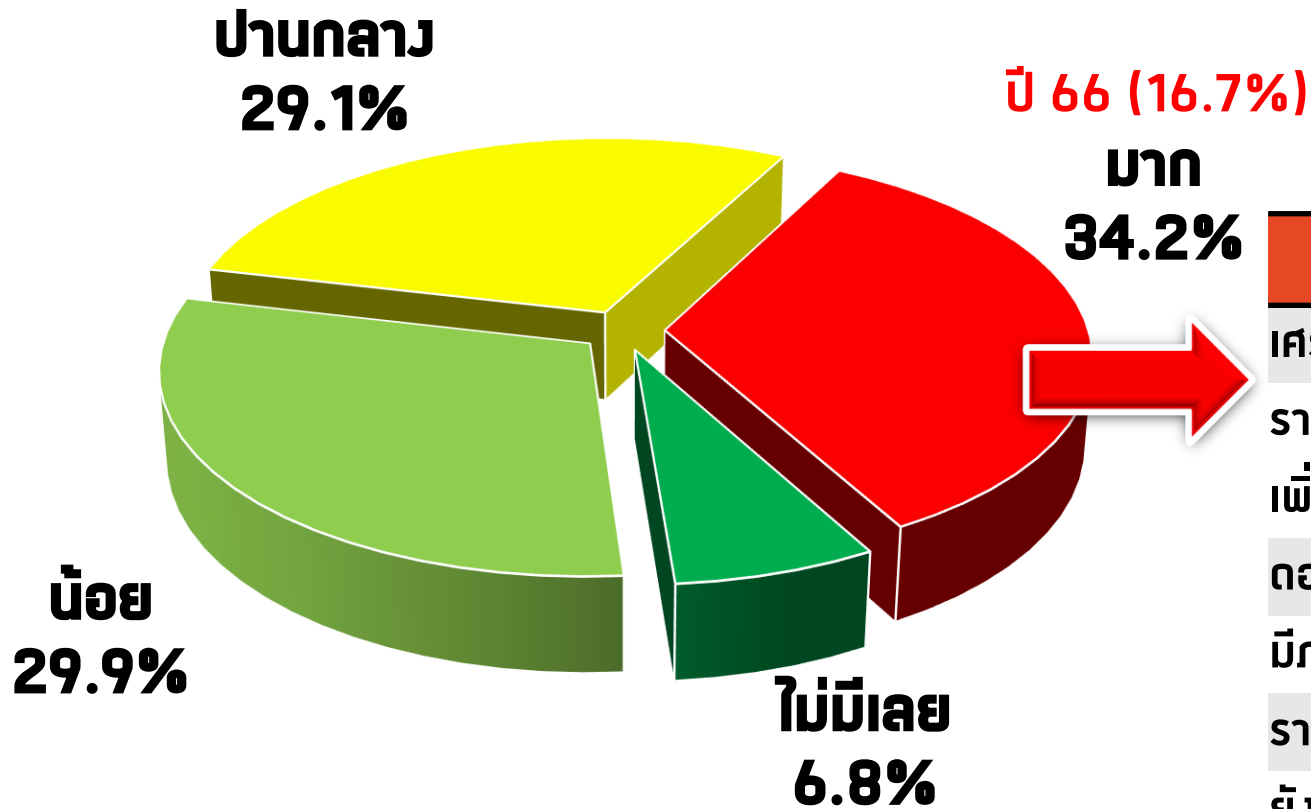
หรือส่งข้อความขออนุเคราะห์ข้อมูลมาที่

E-Mail: [utcccebfi@utcc.ac.th](mailto:utcccebfi@utcc.ac.th)

(โดยระบุชื่อหน่วยงาน ชื่อผู้ขอ หัวข้อที่ต้องการ และการนำข้อมูลไปใช้ต่อ)

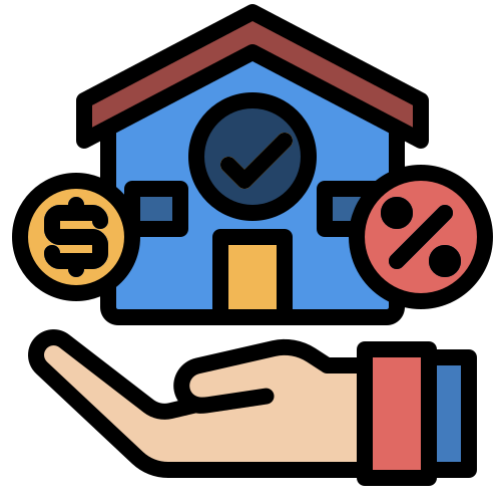


# อีก 6 เดือนถึง 1 ปีข้างหน้าท่านมีโอกาสประสบปัญหาการผ่อนชำระหนี้หรือไม่อย่างไร

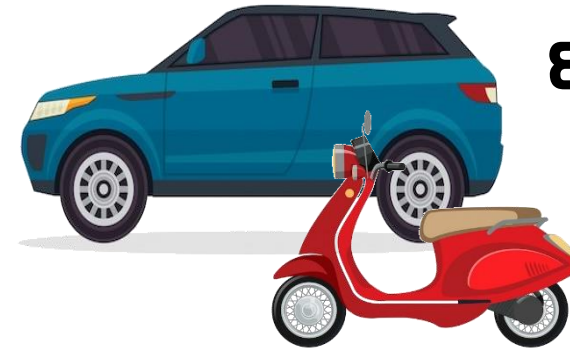


สาเหตุ	ร้อยละ
เศรษฐกิจไม่ดี	39.5
รายได้ไม่สอดคล้องกับราคาสินค้าและบริการที่ปรับเพิ่มสูงขึ้น	22.8
ดอกเบี้ยสูงจนไม่สามารถผ่อนชำระได้	20.1
มีการใช้จ่ายง่ายในครัวเรือนมากขึ้น	14.2
รายได้ลดลง	3.1
ยังหาว่านทำไม่ได้	0.3

# ในกรณีที่ท่านมีเงินไม่เพียงพอที่จะชำระหนี้ทั้งหมด ท่านจะเลือกชำระหนี้ในส่วนใดก่อน



ที่อยู่อาศัย  
27.1%



ยานพาหนะ  
26.8%



บัตรเครดิต  
23.7%



สินเชื่อส่วนบุคคล  
23.4%



# ปัจจัยที่ก่อให้เกิดโอกาสในการปิดนัดชำระหนี้

หน่วย: ร้อยละ

	น้อย	ปานกลาง	มาก
--	------	---------	-----



**UTCC**  
Center for Economic  
and Business Forecasting  
ศูนย์พยากรณ์เศรษฐกิจและธุรกิจ

หากต้องการข้อมูลเพิ่มเติม  
กรุณาติดต่อ ศูนย์พยากรณ์เศรษฐกิจและธุรกิจ  
มหาวิทยาลัยหอการค้าไทย

TEL. 0-2697-6341 FAX. 0-2697-6342

หรือส่งข้อความขออนุเคราะห์ข้อมูลมาที่

E-Mail: [utcccebf@utcc.ac.th](mailto:utcccebf@utcc.ac.th)

(โดยระบุชื่อหน่วยงาน ชื่อผู้ขอ หัวข้อที่ต้องการ และการนำข้อมูลไปใช้ต่อ)

# ความคิดเห็นเกี่ยวกับสาเหตุที่ก่อให้เกิดปัญหาหนี้ครัวเรือน

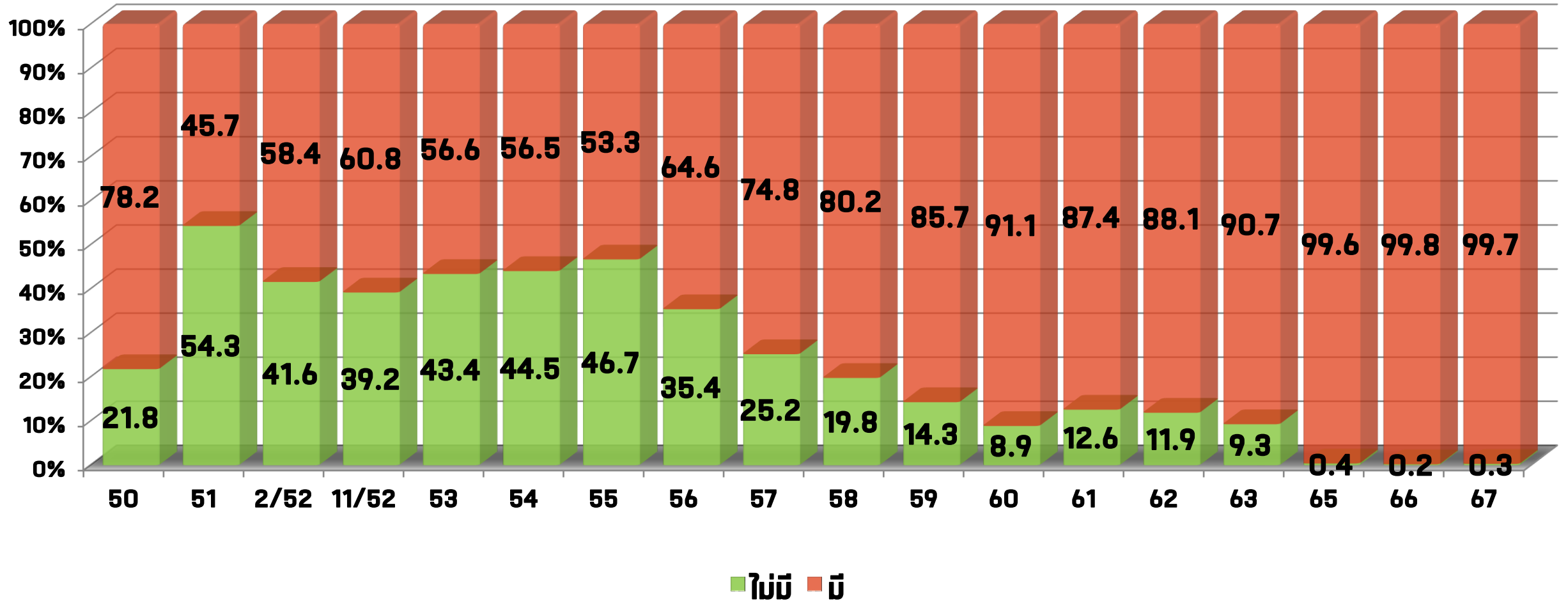
หน่วย: ร้อยละ

ประเด็น	ตัวเอง		คนรอบข้าง	
	ไม่เห็นด้วย	เห็นด้วย	ไม่เห็นด้วย	เห็นด้วย
สภาพเศรษฐกิจชะลอตัว	31.6	68.4 <span>1</span>	29.6	70.4 <span>1</span>
การพัฒนาด้านเทคโนโลยีจึงทำให้มีความต้องการซื้อมากขึ้น	32.2	67.9 <span>2</span>	35.9	64.1
รายรับไม่พอกับรายจ่าย	32.5	67.5 <span>3</span>	33.6	66.4 <span>2</span>
มีการกระตุ้นการใช้จ่ายอย่างต่อเนื่อง เช่นการจัดโปรโมชั่นลดราคา	34.4	65.6	35.5	64.4 <span>3</span>
เข้าถึงแหล่งเงินกู้ได้ง่ายเกินไป	38.2	61.7	38.7	61.3
การแพร่ระบาดของโควิด-19	39.2	60.8	42.0	57.9
ไม่มีความมั่นคงทางรายได้ เช่น มีรายได้ไม่สม่ำเสมอ	41.1	58.8	43.7	56.3
การลอกเลียนแบบการบริโภคของคนในสังคมออนไลน์	42.4	57.7	43.0	57.0
ความรู้ทางการเงินไม่เพียงพอ	42.6	57.5	41.5	58.4
มีการเป็นหนี้ก้อนใหม่เกิดขึ้นทุกปี	45.4	54.5	47.5	52.4
ขาดวินัยทางการเงิน เช่น ไม่ได้ออมสม่ำเสมอ	49.0	50.9	47.2	52.7
วางแผนการลงทุนผิดพลาด	49.8	50.1	50.4	49.6



# เปรียบเทียบภาวะหนี้ของครัวเรือน

# ภาระหนี้ของครัวเรือน





**UTCC**

Center for Economic  
and Business Forecasting

ศูนย์พยากรณ์เศรษฐกิจและธุรกิจ

หากต้องการข้อมูลเพิ่มเติม

กรุณาติดต่อ ศูนย์พยากรณ์เศรษฐกิจและธุรกิจ

มหาวิทยาลัยหอการค้าไทย

TEL. 0-2697-6341 FAX. 0-2697-6342

หรือส่งข้อความขออนุญาตรหัสข้อมูลมาที่

E-Mail: [utcccebf@utcc.ac.th](mailto:utcccebf@utcc.ac.th)

(โดยระบุชื่อหน่วยงาน ชื่อผู้ขอ หัวข้อที่ต้องการ และการนำข้อมูลไปใช้ต่อ)

หน้าสืบ

ผ่านชำระต่อเดือน(บาท)

ปี

ก.พ.-52

พ.ย.-52

53

54

55

56

57

58

59



**UTCC**  
Center for Economic  
and Business Forecasting  
ศูนย์พยากรณ์เศรษฐกิจและธุรกิจ

หากต้องการข้อมูลเพิ่มเติม  
กรุณาติดต่อ ศูนย์พยากรณ์เศรษฐกิจและธุรกิจ  
มหาวิทยาลัยหอการค้าไทย

TEL. 0-2697-6341 FAX. 0-2697-6342

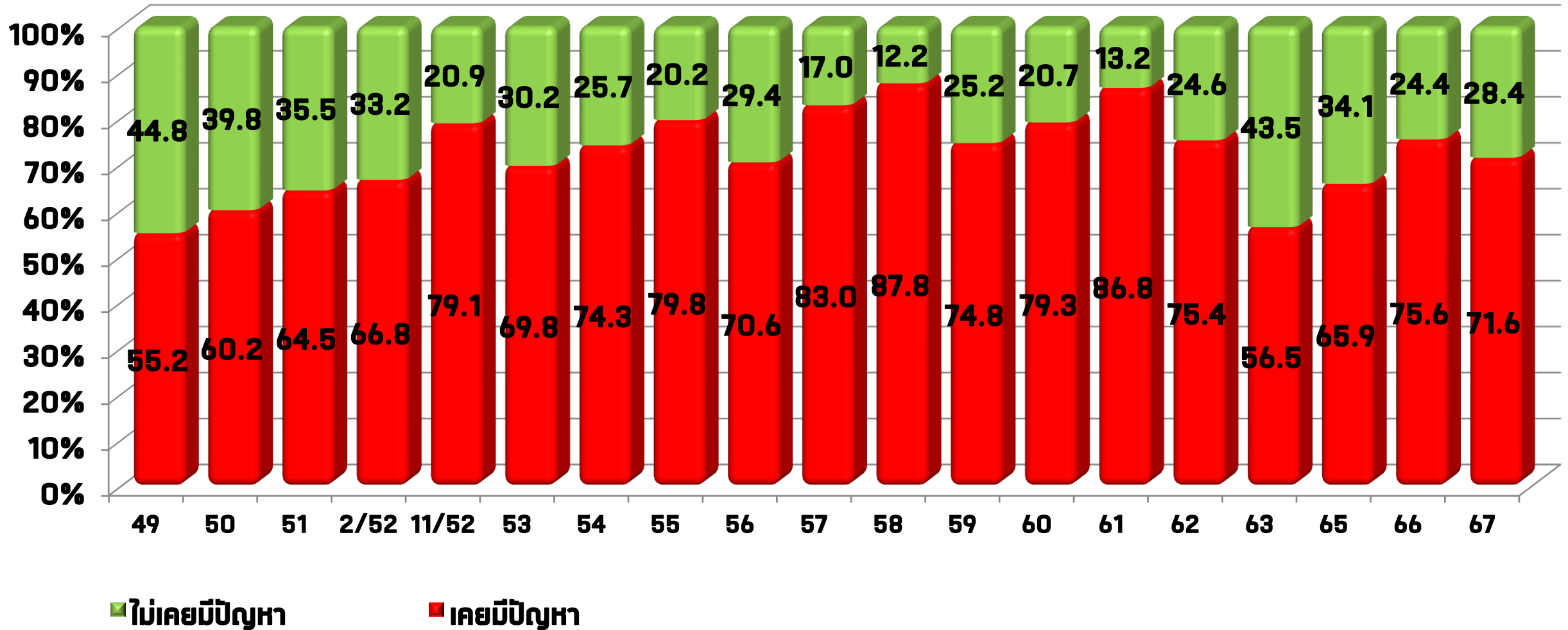
หรือส่งข้อความขอรายละเอียดข้อมูลมาที่

E-Mail: [utcccebf@utcc.ac.th](mailto:utcccebf@utcc.ac.th)

(โดยระบุชื่อหน่วยงาน ชื่อผู้ขอ หัวข้อที่ต้องการ และการนำข้อมูลไปใช้ต่อ)



# ความสามารถในการชำระหนี้ในรอบปีที่ผ่านมา





**UTCC**  
Center for Economic  
and Business Forecasting  
ศูนย์พยากรณ์เศรษฐกิจและธุรกิจ

หากต้องการข้อมูลเพิ่มเติม

กรุณาติดต่อ ศูนย์พยากรณ์เศรษฐกิจและธุรกิจ  
มหาวิทยาลัยหอการค้าไทย

TEL. 0-2697-6341 FAX. 0-2697-6342

หรือส่งข้อความขออนุญาตห้ข้อมูลมาที่

E-Mail: [utcccebf@utcc.ac.th](mailto:utcccebf@utcc.ac.th)

(โดยระบุชื่อหน่วยงาน ชื่อผู้ขอ หัวข้อที่ต้องการ และการนำข้อมูลไปใช้ต่อ)



# ข้อเสนอแนะในการแก้ปัญหาหนี้ครัวเรือนอย่างยั่งยืน



**UTCC**  
Center for Economic  
and Business Forecasting  
ศูนย์พยากรณ์เศรษฐกิจและธุรกิจ

หากต้องการข้อมูลเพิ่มเติม  
กรุณาติดต่อ ศูนย์พยากรณ์เศรษฐกิจและธุรกิจ  
มหาวิทยาลัยหอการค้าไทย  
TEL. 0-2697-6341 FAX. 0-2697-6342

หรือส่งข้อความขออนุญาตรหัสข้อมูลมาที่

E-Mail: [utcccebfi@utcc.ac.th](mailto:utcccebfi@utcc.ac.th)

(โดยระบุชื่อหน่วยงาน ชื่อผู้ขอ หัวข้อที่ต้องการ และการนำข้อมูลไปใช้ต่อ)

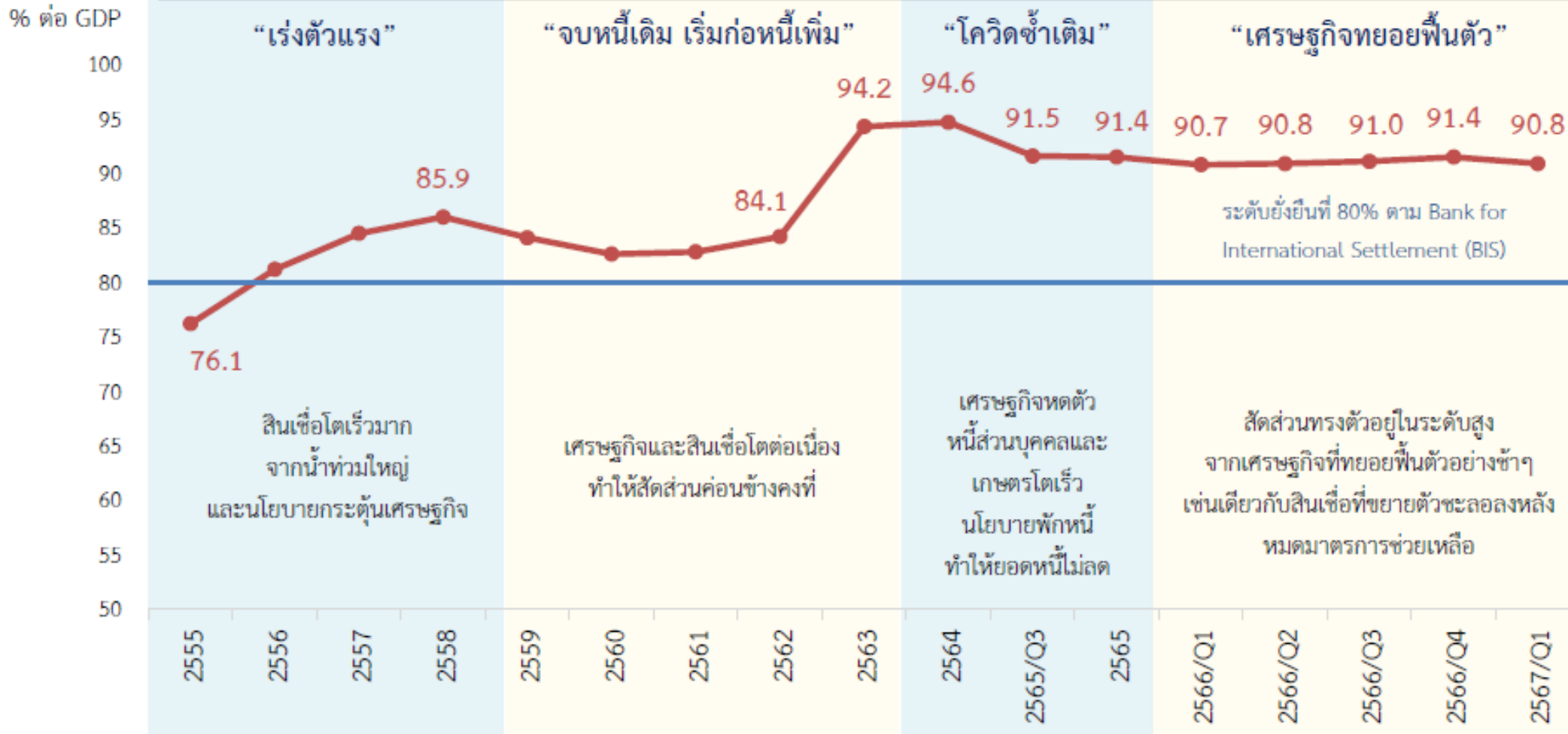




หนี้ครัวเรือนต่อ GDP ปรับตัวลดลงจากไตรมาสก่อนเล็กน้อย

จากสินเชื่อภาคครัวเรือนที่ขยายตัวชะลอลง โดยยังต้องติดตามความสามารถในการชำระหนี้ของครัวเรือนที่ด้อยลง

สัดส่วนหนี้ครัวเรือนต่อ GDP



แยกตามประเภทสินเชื่อ  
ณ ไตรมาส 1 ปี 2567

