



Chamber Business Poll

ศูนย์พยากรณ์เศรษฐกิจและธุรกิจ

มหาวิทยาลัยหอการค้าไทย

โทร 0-2697-6341 โทรสาร 0-2697-6342

www.utcc.ac.th/cebf

วันที่ 27 กันยายน 2555



ทัศนคติต่อระดับราคาสินค้าของ ประชาชน

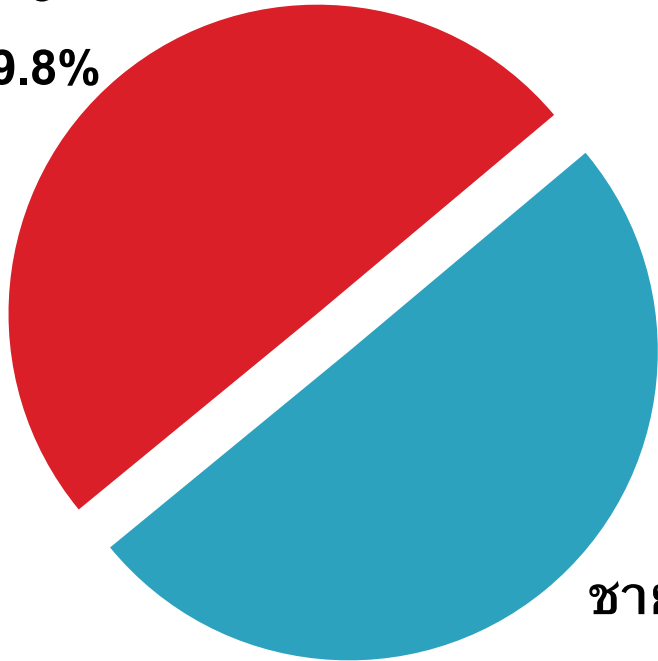


สำรวจประชาชนทั่วประเทศจำนวน 1,200
ตัวอย่าง

ระหว่างวันที่ 19-24 ก.ย. 55

เพศ

หญิง
49.8%



ชาย
50.2%

อายุ

ช่วงอายุ	ร้อยละ
20-29ปี	36.1
30-39 ปี	21.9
40-49 ปี	19.9
50-59 ปี	10.1
60 ปีขึ้นไป	12.0

การศึกษา

	ร้อยละ
มัธยมต้น	17.9
ปวช/ปวส	22.1
ปริญญาตรี	50.8
สูงกว่าปริญญาตรี	6.2
อื่น	3.0

อาชีพ

	ร้อยละ
รับราชการ	10.7
รับจ้างรายวัน	19.5
นักศึกษา	18.9
เจ้าของกิจการ	17.2
พนักงานภาคเอกชน	22.8
ไม่ได้ทำงาน	6.6
แม่บ้าน	2.5
อื่น ๆ	1.8

รายได้

	ร้อยละ
ต่ำกว่า 5,000 บาท	11.6
5000-10,000 บาท	29.8
10,001 - 20,000 บาท	20.1
20,001 - 30,000 บาท	20.4
30,001 - 40,000 บาท	14.8
40,000 บาทขึ้นไป	3.3

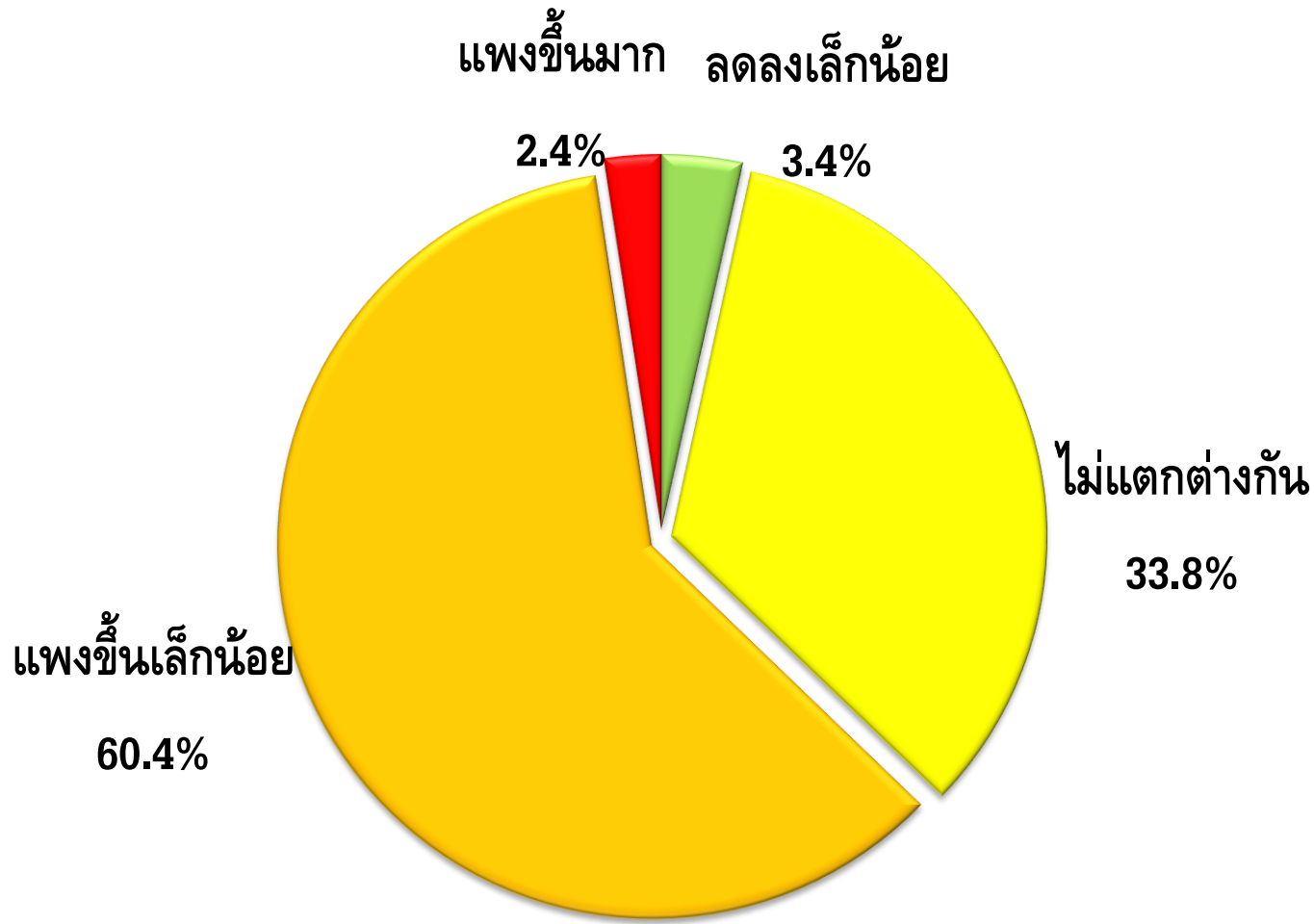
ภูมิภาค

	ร้อยละ
กรุงเทพและปริมณฑล	16.2
ตะวันออกเฉียงเหนือ	33.8
กลาง	17.3
เหนือ	19.0
ใต้	13.7



ทักษะต่อระดับราคาสินค้าของ
ประชาชน

ระดับราคาสินค้าในปัจจุบัน เมื่อเทียบกับช่วงที่ผ่านมา



ระดับราคาสินค้าในปัจจุบัน ส่งผลต่อการจับจ่ายใช้สอยของท่านอย่างไร

หน่วย : ร้อยละ

	ลดลง	เท่าเดิม	มากขึ้น
จำนวนชิ้น	33.51	44.3	22.23
มูลค่าที่จ่าย	19.53	32.97	47.5

ระดับราคาสินค้าในปัจจุบัน ส่งผลต่อการจับจ่ายใช้สอยของท่านอย่างไร แยกตามภูมิภาค

		หน่วย : ร้อยละ		
		ลดลง	เท่าเดิม	มากขึ้น
กรุงเทพและ ปริมณฑล	จำนวนชิ้น	49.48	48.42	2.11
	มูลค่าที่จ่าย	11.05	14.21	74.74
ตะวันออก เชียงใหม่	จำนวนชิ้น	54.48	18.91	26.62
	มูลค่าที่จ่าย	18.02	38.83	43.14
กลาง	จำนวนชิ้น	14.42	43.75	41.83
	มูลค่าที่จ่าย	33.17	18.27	48.56
เหนือ	จำนวนชิ้น	7.02	65.35	27.63
	มูลค่าที่จ่าย	21.58	36.56	41.85
ใต้	จำนวนชิ้น	24.39	73.17	2.44
	มูลค่าที่จ่าย	12.8	54.27	32.93

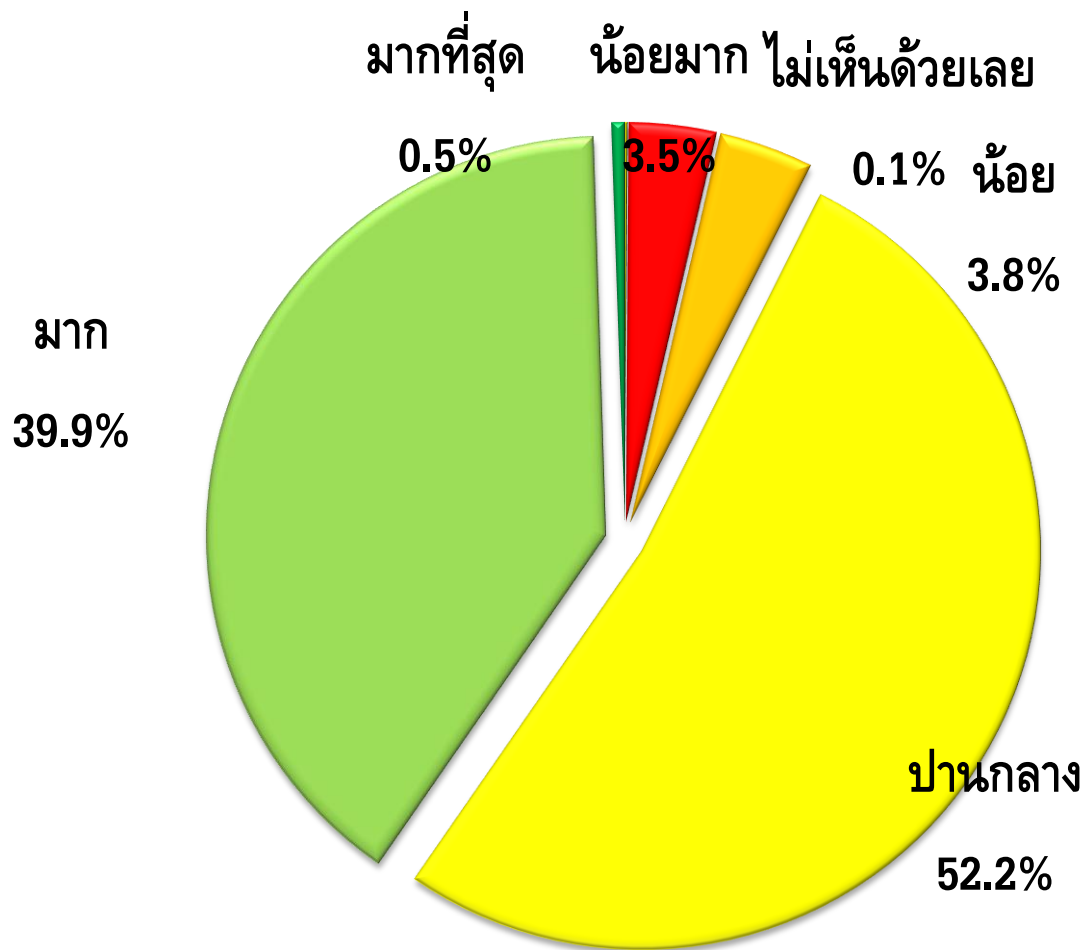
ท่านเห็นด้วยหรือไม่ กับมาตรการควบคุมราคาสินค้าของ กระทรวงพาณิชย์

ไม่เห็นด้วย	น้อยมาก	น้อย	เท่าเดิม	มาก	มากที่สุด
0.08%	1.44%	15.44%	39.27%	31.04%	12.72%

สาเหตุ	ร้อยละ
ควรปล่อยให้ตามกลไกตลาด	77.5
ราคาปัจจุบันเป็นราคาที่เหมาะสม	15.0
ส่งสารพ่อค้า แม่ค้า	7.0
อื่นๆ	0.5
รวม	100.0

สาเหตุ	ร้อยละ
ราคาสินค้าแพงเกินไป	63.0
รายได้ที่ได้ไม่เพียงพอกับราคาของ	20.4
เศรษฐกิจไม่ดี	16.2
อื่นๆ	0.3
รวม	100.0

ในกรณีที่กระทรวงพาณิชย์ออกมาตรการควบคุมราคาสินค้า ท่านมีความพึงพอใจในระดับใด





ท่านคิดว่า หากครบระยะเวลาการควบคุมราคาสินค้า กระทรวงพาณิชย์ ควรดำเนินการอย่างไรต่อไป

	ร้อยละ
ปล่อยให้เป็นไปตามกลไก	23.6
ควรตรึงราคาต่อไป	25.6
ควรค่อยๆ ให้ปรับขึ้น	50.7
อื่นๆ	0.1



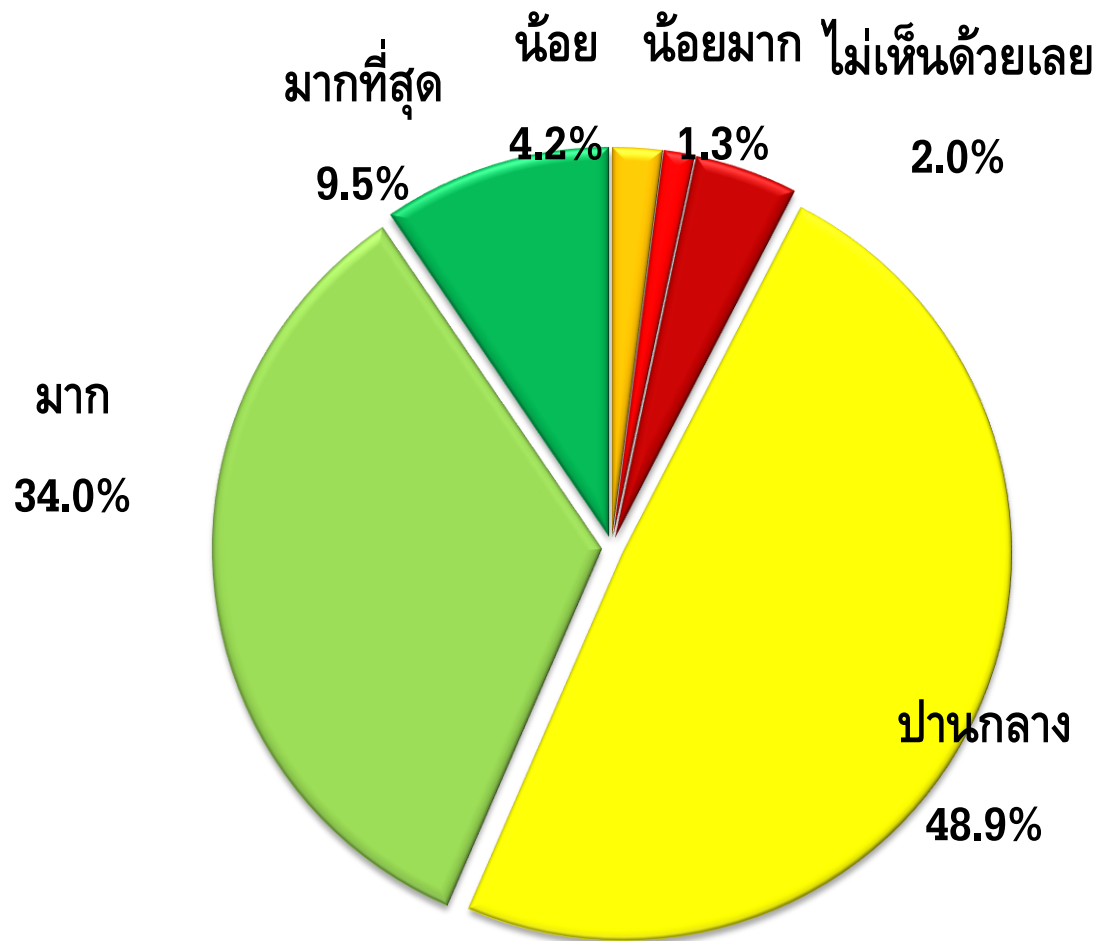
ในทัศนะของท่าน กระทรวงพาณิชย์ควรยกเลิกมาตรการควบคุม ราคาสินค้าเมื่อใด

	ร้อยละ	เหตุผล
เมื่อมีการขึ้นค่าแรง 300 บาททั่วประเทศ (ต้นปี 2556)	28.4	<ul style="list-style-type: none"> • จะได้เท่าเทียมกัน เสมอภาคกัน ทั่วประเทศ • ประชาชนมีกำลังซื้อเพิ่มขึ้น
สิ้นปี 2555	26.1	<ul style="list-style-type: none"> • อาจจะมีการประท้วงจากแม่ค้า • จะได้เป็นไปตามกลไกราคาตลาด
กลางปี 2556	18.0	<ul style="list-style-type: none"> • รายได้ยังน้อยกว่ารายจ่าย และสินค้ามีแต่แพงขึ้น
ปลายปี 2556	13.0	<ul style="list-style-type: none"> • เศรษฐกิจไม่ดี • ควรสร้างรายได้ประชาชนให้สอดคล้องกับค่าครองชีพก่อน
ควบคุมตลอดไป	14.5	<ul style="list-style-type: none"> • ลดภาระของประชาชน และช่วยเหลือผู้มีรายได้น้อย • เศรษฐกิจยังไม่ดี

ปัจจุบัน ระดับราคาสินค้าเทียบกับรายได้ของท่านเป็นอย่างไร

	ร้อยละ
ราคาสินค้าเพิ่มสูงกว่ารายได้	45.46
ราคาสินค้าเท่ากับรายได้	33.08
ราคาสินค้าน้อยกว่ารายได้	21.46

ท่านเห็นด้วยหรือไม่ ที่กระทรวงพาณิชย์จะขยายเวลาควบคุม ราคาสินค้าไปจนถึงสิ้นปี 2555



ท่านคิดว่ารัฐบาลควรดำเนินการอย่างไร หากราคาสินค้าดังต่อไปนี้เพิ่มสูงขึ้น

หน่วย : ร้อยละ

	ปล่อยไปตาม กลไกตลาด	เข้า แทรกแซง	ไม่แน่ใจ	เหตุผลของการเข้าแทรกแซง
ราคาน้ำมันเบนซิน	21.64	64.83	13.53	<ul style="list-style-type: none"> ควบคุมไม่ให้เกิดผลกระทบต่อประชาชนมากเกินไป เพิ่มค่าครองชีพให้สอดคล้องกับราคาที่เพิ่มสูงขึ้น
ราคาน้ำมันดีเซล	21.07	64.30	14.63	<ul style="list-style-type: none"> ให้รัฐช่วยสนับสนุนเงินส่วนเงินที่ปรับเพิ่มสูงขึ้นกับผู้ผลิต และผู้ประกอบการ
ราคาก๊าซหุงต้ม	14.81	69.71	15.48	<ul style="list-style-type: none"> เป็นการลดค่าครองชีพให้ประชาชน
ราคาข้าวราดแกง	22.89	61.65	15.46	<ul style="list-style-type: none"> เป็นการช่วยเหลือผู้มีรายได้น้อย
ราคาเนื้อหมู	18.88	68.42	12.70	<ul style="list-style-type: none"> เป็นการลดค่าครองชีพให้ประชาชน
ราคาผัก	29.35	56.69	13.96	
ราคาน้ำมันปาล์ม	20.99	62.63	16.39	

ท่านคิดว่า มาตรการของรัฐบาลในเรื่องต่อไปนี้ ควรดำเนินการต่อไปหรือไม่

หน่วย : ร้อยละ

	ควร	ไม่ควร	ไม่แน่ใจ	เหตุผลการควรดำเนินการ
คุมราคาข้าวแกง	85.26	4.86	9.88	<ul style="list-style-type: none"> เป็นการช่วยเหลือผู้มีรายได้น้อย ช่วยลดค่าครองชีพ เป็นโครงการที่มีประโยชน์ต่อประชาชนอย่างแท้จริง ช่วยให้ประชาชนมีอำนาจซื้อเพิ่มขึ้น ช่วยสร้างความเป็นธรรมให้ผู้บริโภค
คุมราคาสินค้า	82.19	5.49	12.32	
ร้านอาหารธงฟ้า	74.12	11.31	14.57	
ร้านถูกใจ	73.12	5.78	21.10	
มหกรรมธงฟ้าลดค่าครองชีพไทย	72.53	10.64	16.83	
ราคาแนะนำ	72.11	7.79	20.10	



ท่านมีข้อเสนอแนะอย่างไรต่อการดำเนินการด้านราคาสินค้า ของกระทรวงพาณิชย์

- ควบคุมสินค้าต่อไปเรื่อยๆ
- ควรให้ความเป็นธรรมทั้งสองฝ่าย
- ติดป้ายแสดงราคา
- ตรวจสอบราคาสินค้าอย่างสม่ำเสมอ