



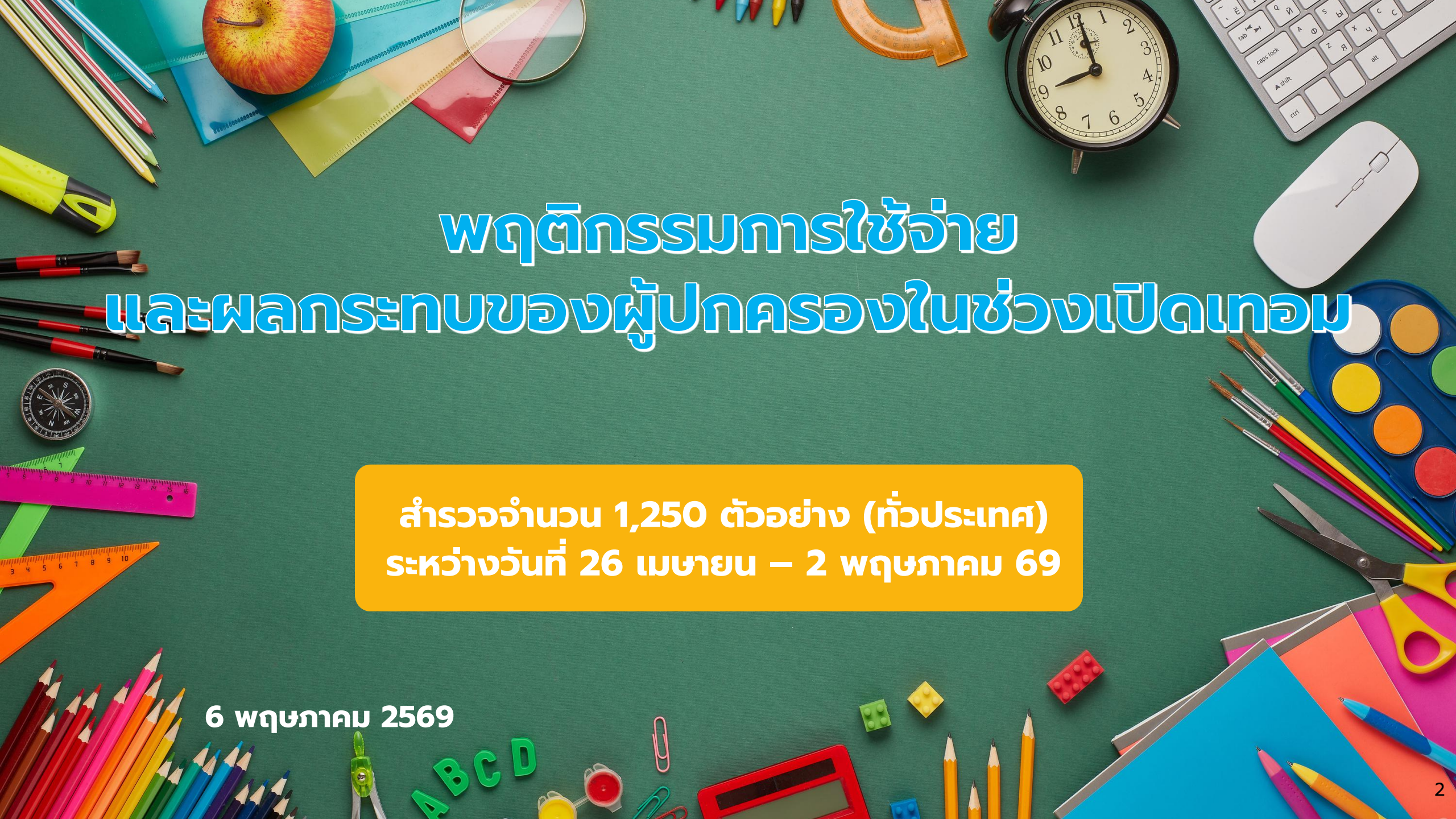
**UTCC**  
มหาวิทยาลัยหอการค้าไทย

# *Chamber Business Poll*



**UTCC**  
Center for Economic  
and Business Forecasting  
ศูนย์พยากรณ์เศรษฐกิจและธุรกิจ

**มหาวิทยาลัยหอการค้าไทย และหอการค้าไทย**  
**โทรศัพท์ 0-2697-6341**  
**โทรสาร 0-2697-6342**



# พดติกกรรมการใช้จ่าย และผลกระทบของผู้ปกครองในช่วงเปิดเทอม

สำรวจจำนวน 1,250 ตัวอย่าง (ทั่วประเทศ )  
ระหว่างวันที่ 26 เมษายน – 2 พฤษภาคม 69

6 พฤษภาคม 2569

ABCD

# เพศ



49.1%



50.9%

# อายุ

## ร้อยละ

20-29 ปี	18.2
30-39 ปี	18.4
40-49 ปี	21.6
50-59 ปี	18.8
60 ปีขึ้นไป	23.0



## การศึกษา

	ร้อยละ
ประถมศึกษา	4.6
มัธยมต้น	11.4
มัธยมปลาย/ปวช	22.7
ปวส./อนุปริญญา	43.1
ปริญญาตรี	17.9
สูงกว่าปริญญา	0.3

## อาชีพ

	ร้อยละ
พนักงาน/ลูกจ้างภาคเอกชน	23.2
เจ้าของกิจการ/ค้าขาย	17.9
รับจ้างรายวัน	15.7
รับราชการ/รัฐวิสาหกิจ	15.2
ทำการเกษตร/ปศุสัตว์/ ประมง	14.9
รับจ้างทั่วไป	10.7
ว่างงาน/ไม่ได้ทำงาน	0.7
ทำงานบ้าน	1.7



## รายได้

	ร้อยละ
ต่ำกว่า 10,000 บาท	5.9
10,000 - 20,000 บาท	47.5
20,001 - 30,000 บาท	20.8
30,001 - 40,000 บาท	10.7
40,001 - 50,000 บาท	9.9
50,001 - 90,000 บาท	5.2

## ภูมิภาค

เหนือ  
18.4%

ตะวันออกเฉียงเหนือ  
26.2%

กลาง  
18.2%

กทม.และปริมณฑล  
25.0%

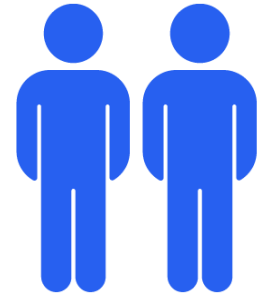
ใต้  
12.2%



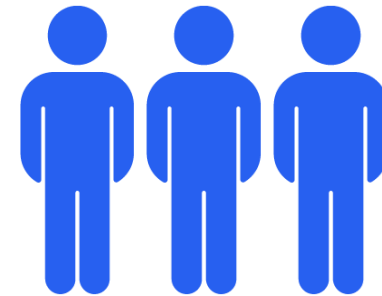
# จำนวนบุตร



85.1%



14.4%



0.4%





# การวางแผนการซื้อสินค้าเกี่ยวกับการเรียน ช่วงเปิดเทอมของผู้ปกครอง



# การวางแผนในการซื้อสินค้าในช่วงเปิดเทอม

หน่วย: ร้อยละ



	ซื้อใหม่ทั้งหมด	ซื้อใหม่บางส่วน	ใช้ของเก่า
หนังสือเรียน	84.4	15.1	0.5
อุปกรณ์การเรียน	20.9	46.5	32.6
กระเป๋านักเรียน	25.4	25.1	49.5
ชุดนักเรียน	33.7	46.3	20.0
รองเท้า/ถุงเท้า นักเรียน	61.4	10.0	28.6



# ทักษะต่อราคาสินค้าเมื่อเปรียบเทียบกับปีที่ผ่านมา

หน่วย: ร้อยละ



	แพงขึ้น	ถูกลง	เท่าเดิม
หนังสือเรียน	42.6	2.6	54.8
ชุดนักเรียน	50.4	8.5	41.1
รองเท้า/ถุงเท้านักเรียน	52.4	5.9	41.7
กระเป๋านักเรียน	36.6	8.9	54.5
อุปกรณ์การเรียน	44.8	5.8	49.4



# ประเมินค่าใช้จ่ายของผู้ปกครอง ในช่วงเปิดเทอม



# คำใช้ง่ายเกี่ยวกับการเล่าเรียนของบุตร

หน่วย: ร้อยละ



**UTCC**  
Center for Economic  
and Business Forecasting  
ศูนย์พยากรณ์เศรษฐกิจและธุรกิจ

**หากต้องการข้อมูลเพิ่มเติม  
กรุณาติดต่อ ศูนย์พยากรณ์เศรษฐกิจและธุรกิจ  
มหาวิทยาลัยหอการค้าไทย**

**TEL. 0-2697-6341 FAX. 0-2697-6342**

**หรือส่งข้อความขออนุญาตเพราะข้อมูลมาที่**

**E-Mail: [utcccebf@utcc.ac.th](mailto:utcccebf@utcc.ac.th)**

**(โดยระบุชื่อหน่วยงาน ชื่อผู้ขอ หัวข้อที่ต้องการ และการนำข้อมูลไปใช้ต่อ)**



Center for Economic  
and Business Forecasting  
ศูนย์พยากรณ์เศรษฐกิจและธุรกิจ



# โครงสร้างการใช้จ่ายในช่วงเปิดเทอม

หน่วย: ร้อยละ



**UTCC**  
Center for Economic  
and Business Forecasting  
ศูนย์พยากรณ์เศรษฐกิจและธุรกิจ

**หากต้องการข้อมูลเพิ่มเติม  
กรุณาติดต่อ ศูนย์พยากรณ์เศรษฐกิจและธุรกิจ  
มหาวิทยาลัยหอการค้าไทย**

**TEL. 0-2697-6341 FAX. 0-2697-6342**

**หรือส่งข้อความขออนุญาตเพราะข้อมูลมาที่**

**E-Mail: [utcccebf@utcc.ac.th](mailto:utcccebf@utcc.ac.th)**

**(โดยระบุชื่อหน่วยงาน ชื่อผู้ขอ หัวข้อที่ต้องการ และการนำข้อมูลไปใช้ต่อ)**



Center for Economic  
and Business Forecasting  
ศูนย์พยากรณ์เศรษฐกิจและธุรกิจ



# ค่าใช้จ่ายโดยรวม (มูลค่า) ในช่วงเปิดเทอมในปี เทียบกับปีที่ผ่านมา



**UTCC**  
Center for Economic  
and Business Forecasting  
ศูนย์พยากรณ์เศรษฐกิจและธุรกิจ

**หากต้องการข้อมูลเพิ่มเติม  
กรุณาติดต่อ ศูนย์พยากรณ์เศรษฐกิจและธุรกิจ  
มหาวิทยาลัยหอการค้าไทย**

**TEL. 0-2697-6341 FAX. 0-2697-6342**

**หรือส่งข้อความขออนุญาตเพราะข้อมูลมาที่**

**E-Mail: [utcccebf@utcc.ac.th](mailto:utcccebf@utcc.ac.th)**

**(โดยระบุชื่อหน่วยงาน ชื่อผู้ขอ หัวข้อที่ต้องการ และการนำข้อมูลไปใช้ต่อ)**

# ค่าใช้จ่ายสำหรับการเปิดเทอมครั้งนี้ เทียบกับปีที่ผ่านมา



**UTCC**  
Center for Economic  
and Business Forecasting  
ศูนย์พยากรณ์เศรษฐกิจและธุรกิจ

**หากต้องการข้อมูลเพิ่มเติม  
กรุณาติดต่อ ศูนย์พยากรณ์เศรษฐกิจและธุรกิจ  
มหาวิทยาลัยหอการค้าไทย**

**TEL. 0-2697-6341 FAX. 0-2697-6342**

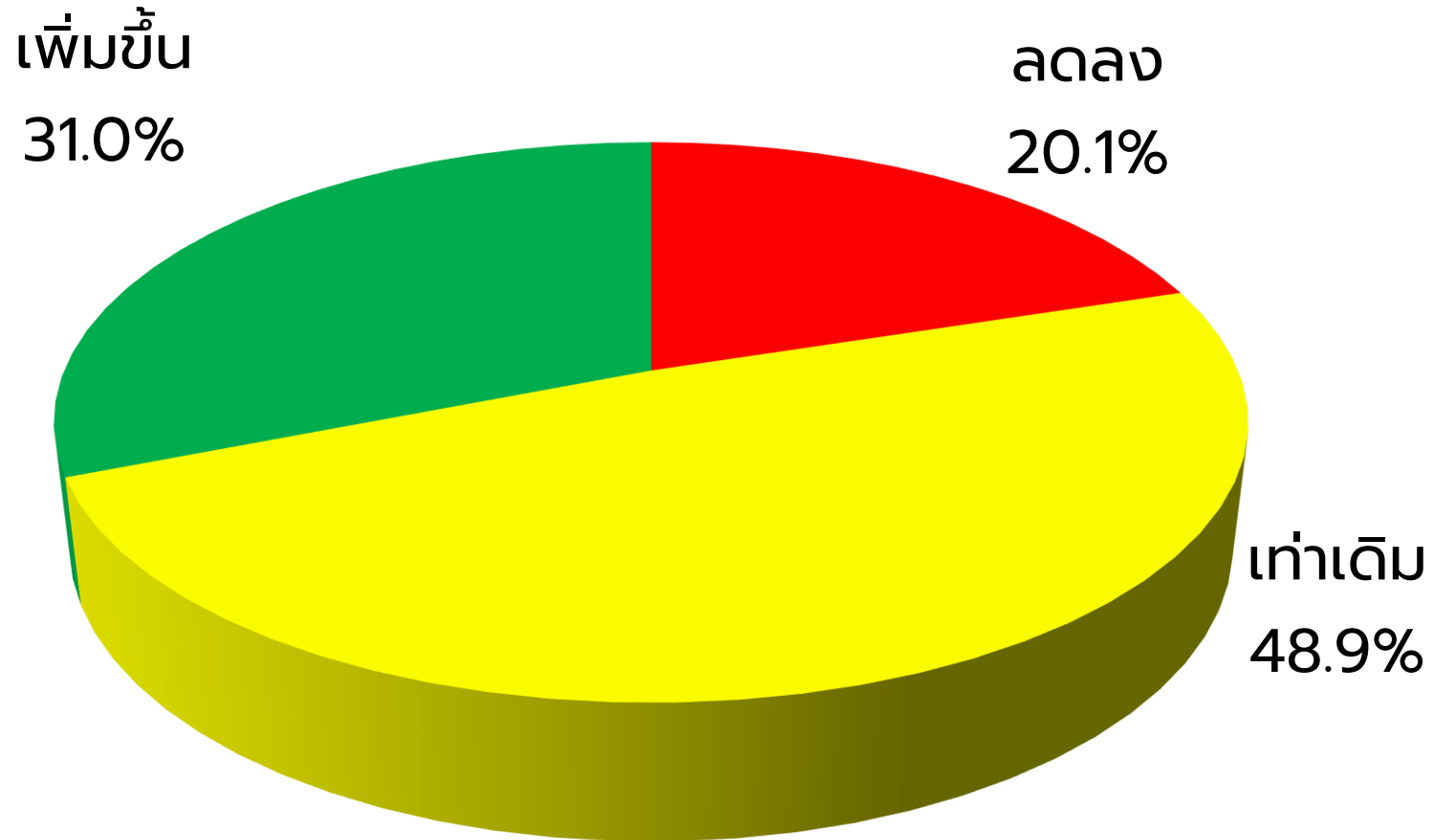
**หรือส่งข้อความขออนุญาตเพราะข้อมูลมาที่**

**E-Mail: [utcccebf@utcc.ac.th](mailto:utcccebf@utcc.ac.th)**

**(โดยระบุชื่อหน่วยงาน ชื่อผู้ขอ หัวข้อที่ต้องการ และการนำข้อมูลไปใช้ต่อ)**



# จำนวนสินค้า (จำนวนชิ้น) ที่ใช้จ่ายในช่วงเปิดเทอมในปีนี้ เทียบกับปีที่แล้ว



# เปรียบเทียบรายได้กับค่าใช้จ่ายเฉลี่ยช่วงเปิดเทอม



**UTCC**  
Center for Economic  
and Business Forecasting  
ศูนย์พยากรณ์เศรษฐกิจและธุรกิจ

**หากต้องการข้อมูลเพิ่มเติม  
กรุณาติดต่อ ศูนย์พยากรณ์เศรษฐกิจและธุรกิจ  
มหาวิทยาลัยหอการค้าไทย**

**TEL. 0-2697-6341 FAX. 0-2697-6342**

**หรือส่งข้อความขออนุญาตเพราะข้อมูลมาที่**

**E-Mail: [utcccebf@utcc.ac.th](mailto:utcccebf@utcc.ac.th)**

**(โดยระบุชื่อหน่วยงาน ชื่อผู้ขอ หัวข้อที่ต้องการ และการนำข้อมูลไปใช้ต่อ)**



# มูลค่าการใช้จ่ายในช่วงเปิดเทอม (ล้านบาท)



**UTCC**  
Center for Economic  
and Business Forecasting  
ศูนย์พยากรณ์เศรษฐกิจและธุรกิจ

**หากต้องการข้อมูลเพิ่มเติม  
กรุณาติดต่อ ศูนย์พยากรณ์เศรษฐกิจและธุรกิจ  
มหาวิทยาลัยหอการค้าไทย**

**TEL. 0-2697-6341 FAX. 0-2697-6342**

**หรือส่งข้อความขออนุญาตขอข้อมูลได้ที่**

**E-Mail: [utcccebf@utcc.ac.th](mailto:utcccebf@utcc.ac.th)**

**(โดยระบุชื่อหน่วยงาน ชื่อผู้ขอ หัวข้อที่ต้องการ และการนำข้อมูลไปใช้ต่อ)**



# มีเงินเพียงพอกับค่าใช้จ่ายในช่วงเปิดเทอมหรือไม่



หน่วย:ร้อยละ

แหล่งที่มาของเงิน	ปี 61	ปี 62	ปี 66	ปี 67	ปี 68	ปี 69
เงินเดือน	26.9	43.8	46.8	34.9	26.1	40.8
เงินออม	68.5	34.4	50.3	61.2	61.9	43.6
โบนัส/รายได้พิเศษ	4.6	16.7	2.6	3.9	12.0	8.3
เงินช่วยเหลือภาครัฐ	-	5.2	0.3	-	-	7.3

หน่วย:ร้อยละ

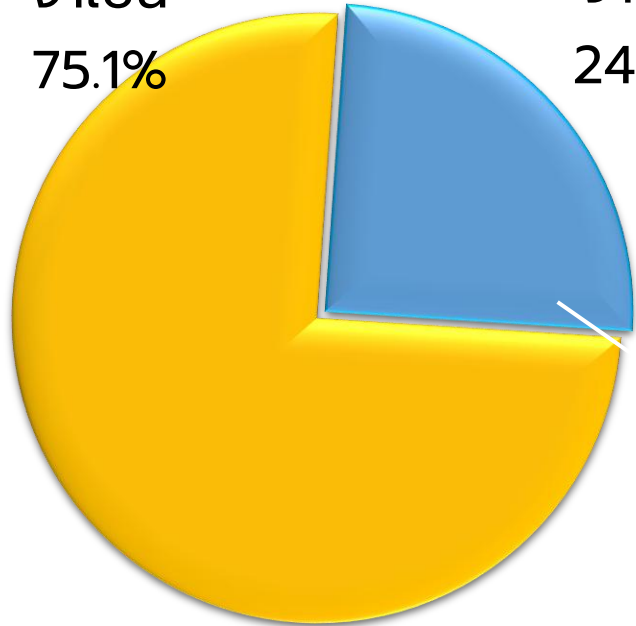
แก้ปัญหาโดย	ปี 61	ปี 62	ปี 66	ปี 67	ปี 68	ปี 69
กู้เงินในระบบ	18.1	28.0	19.7	15.5	22.0	26.0▲
จํานำกรัพย์สิน	23.1	24.6	20.6	18.2	27.7	21.7
ยืมญาติพี่น้อง	17.8	17.9	19.6	3.6	8.1	15.7▲
ผ่อนชำระเป็นงวดๆ	9.3	2.4	9.6	25.9	18.9	15.4
บัตรกดเงินสด	14.7	7.7	23.1	17.7	12.5	12.4
หารายได้เสริม	5.0	1.6	-	15.0	7.2	5.1
กู้เงินนอกระบบ	8.3	17.8	7.3	1.9	3.5	3.6▲
ให้พักการเรียนไปก่อน	3.6	-	-	2.2	0.2	0.2

## เปรียบเทียบมีเงินเพียงพอกับค่าใช้จ่ายในช่วงเปิดเทอมหรือไม่

	ปี 56	ปี 57	ปี 58	ปี 59	ปี 60	ปี 61	ปี 62	ปี 66	ปี 67	ปี 68	ปี 69
มีเพียงพอ	49.2	40.8	63.9	48.7	46.9	59.2	60.5	63.5	54.4	66.9	72.9
มีไม่เพียงพอ	50.8	59.2	36.1	51.3	53.1	40.8	39.5	36.5	45.6	33.1	27.1

# ความจำเป็นต้องทำอาชีพเสริม

ไม่มีความ  
จำเป็น  
75.1%



มีความ  
จำเป็น  
24.9%

**ปี 68  
(40.4%)**

รายได้จากอาชีพเสริม

รายได้ 20000 – 30000  
(38.5%)  
รร.รัฐห้องปกติ และรร.  
เอกชน (เรียนไทย) มี  
สัดส่วนสูงกว่าห้องอื่น

รายได้จากอาชีพเสริม	ร้อยละ
ไม่เกิน 2,000 บาท	14.4
2,001 - 5,000 บาท	40.4
5,001 - 10,000 บาท	21.0
10,001 - 15,000 บาท	14.2
มากกว่า 15,000 บาท	10.0
รวม	100.0



# คำใช้ง่ายเกี่ยวกับการเรียนของบุตรหลาน มีส่วนทำให้ท่านต้องก้อหมึหรือไม



**UTCC**  
Center for Economic  
and Business Forecasting  
ศูนย์พยากรณ์เศรษฐกิจและธุรกิจ

**หากต้องการข้อมูลเพิ่มเติม  
กรุณาติดต่อ ศูนย์พยากรณ์เศรษฐกิจและธุรกิจ  
มหาวิทยาลัยหอการค้าไทย**

**TEL. 0-2697-6341 FAX. 0-2697-6342**

**หรือส่งข้อความขออนุเคราะห์ข้อมูลมาที่**

**E-Mail: [utcccebf@utcc.ac.th](mailto:utcccebf@utcc.ac.th)**

**(โดยระบุชื่อหน่วยงาน ชื่อผู้ขอ หัวข้อที่ต้องการ และการนำข้อมูลไปใช้ต่อ)**



# ภาวะเศรษฐกิจในปัจจุบันส่งผลกระทบต่อค่าใช้จ่ายในด้านการศึกษาของบุตรหลานหรือไม่



**UTCC**  
Center for Economic  
and Business Forecasting  
ศูนย์พยากรณ์เศรษฐกิจและธุรกิจ

**หากต้องการข้อมูลเพิ่มเติม  
กรุณาติดต่อ ศูนย์พยากรณ์เศรษฐกิจและธุรกิจ  
มหาวิทยาลัยหอการค้าไทย**

**TEL. 0-2697-6341 FAX. 0-2697-6342**

**หรือส่งข้อความขอรายละเอียดข้อมูลมาที่**

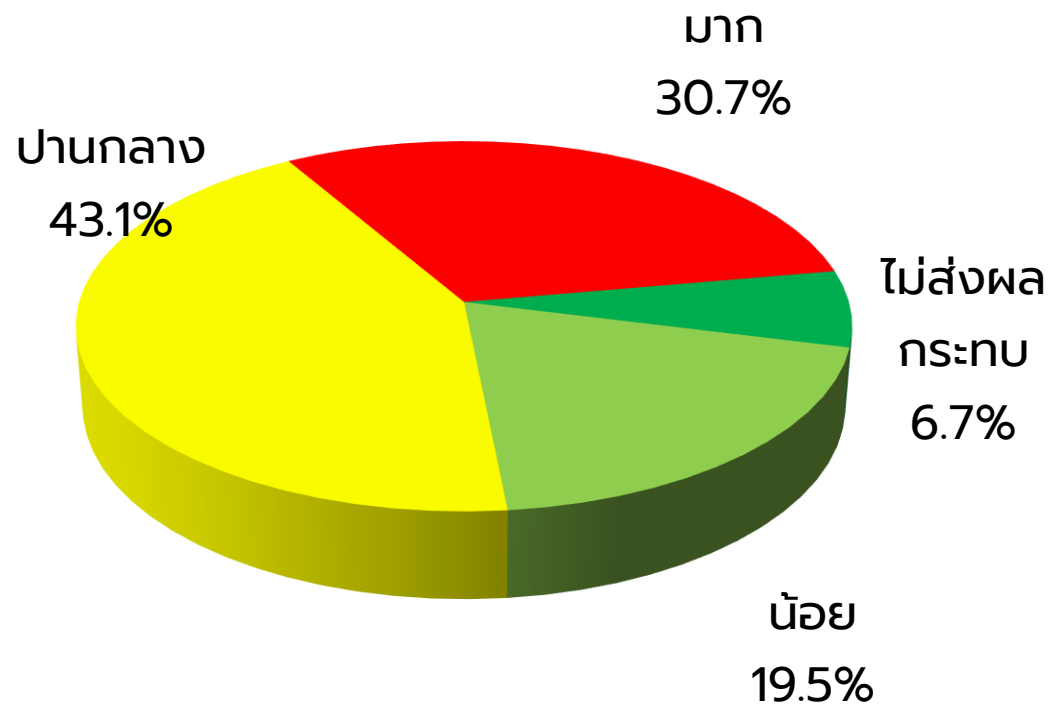
**E-Mail: [utcccebf@utcc.ac.th](mailto:utcccebf@utcc.ac.th)**

**(โดยระบุชื่อหน่วยงาน ชื่อผู้ขอ หัวข้อที่ต้องการ และการนำข้อมูลไปใช้ต่อ)**

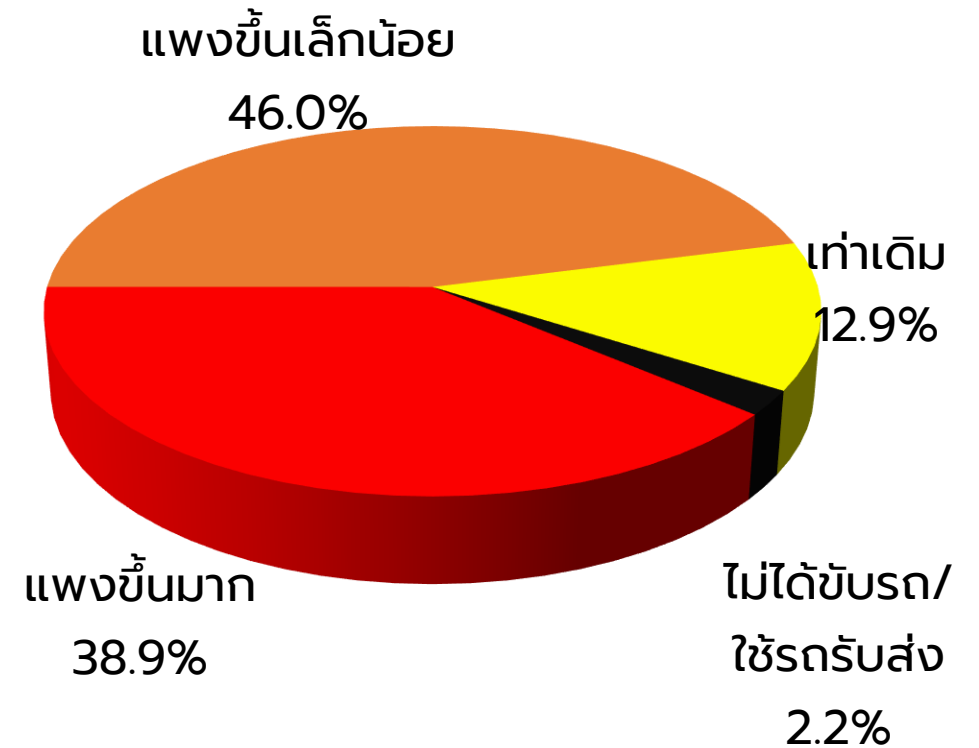


# ราคาน้ำมันกระทบค่าใช้จ่ายโดยรวมระดับใด

## ระดับผลกระทบ

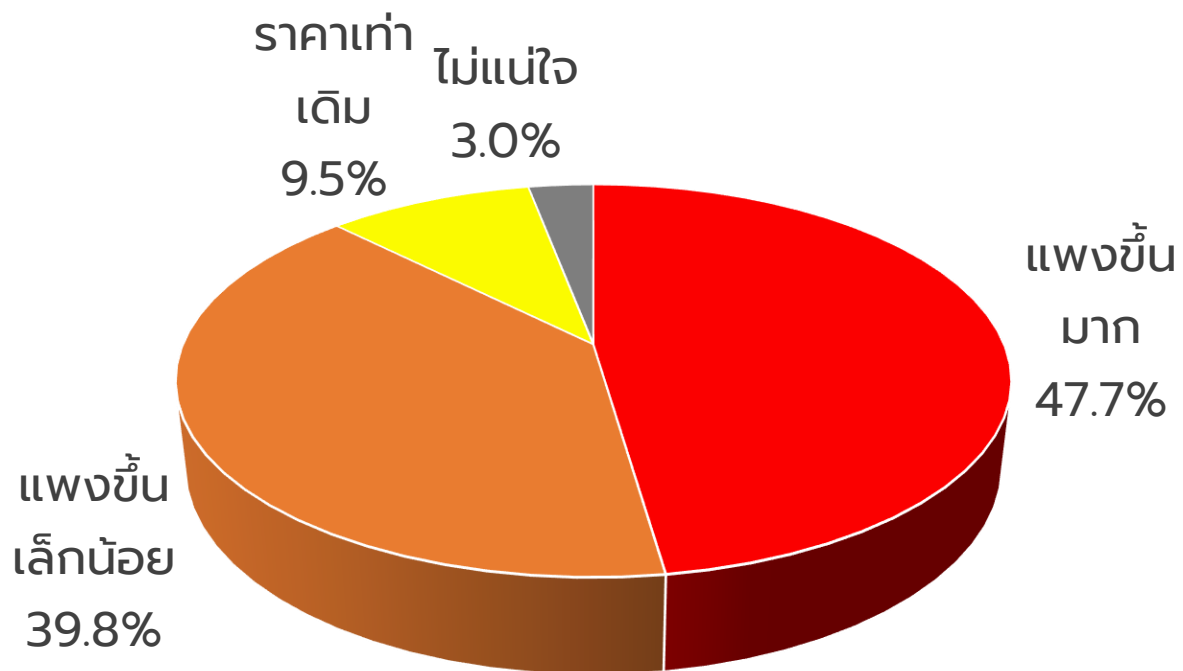


## ค่าใช้จ่ายด้านการเดินทางเปลี่ยนอย่างไร



# ราคาน้ำมันส่งผลให้สินค้าและบริการการศึกษาแพงขึ้นหรือไม่

## ผลกระทบต่อสินค้า/บริการด้านการศึกษา



สินค้าและบริการที่คาดว่าจะแพงขึ้น	ร้อยละ
ราคาหนังสือ/อุปกรณ์	28.0
ค่ารถรับส่ง	22.6
ราคาชุดนักเรียน/รองเท้า	19.1
ค่าอาหารกลางวัน/ขนม	17.2
ค่าเดินทางสาธารณะ	13.1



# ในภาวะเศรษฐกิจในปัจจุบัน ครอบครัวท่านมีการจัดการด้านการศึกษาของบุตรหลานท่านอย่างไร



**UTCC**  
Center for Economic  
and Business Forecasting  
ศูนย์พยากรณ์เศรษฐกิจและธุรกิจ

**หากต้องการข้อมูลเพิ่มเติม  
กรุณาติดต่อ ศูนย์พยากรณ์เศรษฐกิจและธุรกิจ  
มหาวิทยาลัยหอการค้าไทย**

**TEL. 0-2697-6341 FAX. 0-2697-6342**

**หรือส่งข้อความขออนุญาตรหัสข้อมูลมาที่**

**E-Mail: [utcccebf@utcc.ac.th](mailto:utcccebf@utcc.ac.th)**

**(โดยระบุชื่อหน่วยงาน ชื่อผู้ขอ หัวข้อที่ต้องการ และการนำข้อมูลไปใช้ต่อ)**



# สิ่งที่ต้องการให้รัฐช่วยเหลือ

สิ่งที่ต้องการ	ร้อยละ
ลดหย่อนภาษีค่าใช้จ่ายการศึกษาเพิ่มเติม	36.9
สนับสนุนเงินอุดหนุนโดยตรง	34.5
อุดหนุนค่าเดินทางนักเรียน	21.9
ควบคุมราคาสินค้าที่เกี่ยวข้องกับการเรียน	6.7



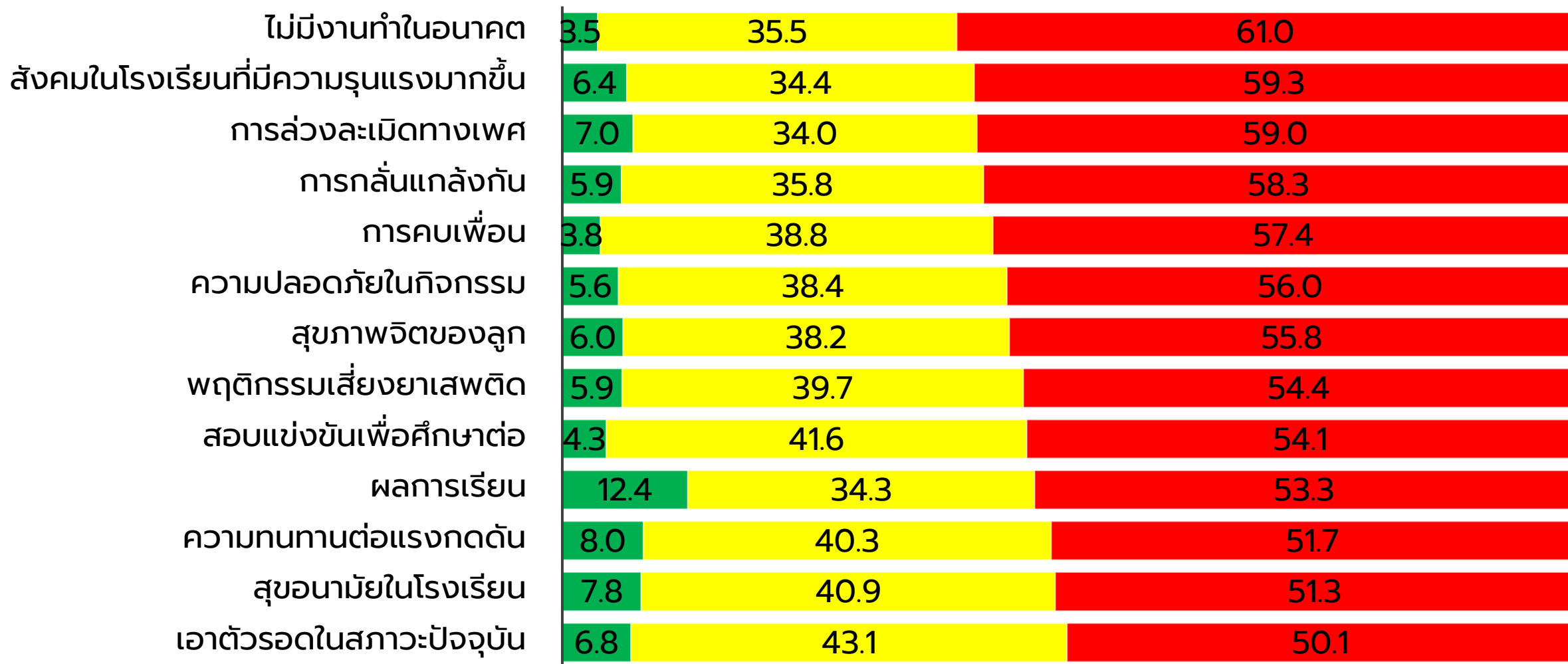


# ความคิดเห็นประเด็นอื่นๆ เกี่ยวกับการศึกษา



# ความกังวลต่อประเด็นต่างๆ

หน่วย: ร้อยละ



■ น้อย ■ ปานกลาง ■ มาก



# ความกังวลต่อประเด็นต่างๆ (รร.รัฐบาล)

ห้องปกติ

ห้องพิเศษ

หน่วย: ร้อยละ



**UTCC**  
Center for Economic  
and Business Forecasting  
ศูนย์พยากรณ์เศรษฐกิจและธุรกิจ

**หากต้องการข้อมูลเพิ่มเติม  
กรุณาติดต่อ ศูนย์พยากรณ์เศรษฐกิจและธุรกิจ  
มหาวิทยาลัยหอการค้าไทย**

**TEL. 0-2697-6341 FAX. 0-2697-6342**

**หรือส่งข้อความขออนุญาตขอข้อมูลได้ที่**

**E-Mail: [utcccebf@utcc.ac.th](mailto:utcccebf@utcc.ac.th)**

**(โดยระบุชื่อหน่วยงาน ชื่อผู้ขอ หัวข้อที่ต้องการ และการนำข้อมูลไปใช้ต่อ)**

# ความกังวลต่อประเด็นต่างๆ (สร.เอกชน)

ภาษาไทย

2 ภาษา

หน่วย: ร้อยละ  
นานาชาติ



**UTCC**  
Center for Economic  
and Business Forecasting  
ศูนย์พยากรณ์เศรษฐกิจและธุรกิจ

**หากต้องการข้อมูลเพิ่มเติม  
กรุณาติดต่อ ศูนย์พยากรณ์เศรษฐกิจและธุรกิจ  
มหาวิทยาลัยหอการค้าไทย**

**TEL. 0-2697-6341 FAX. 0-2697-6342**

**หรือส่งข้อความขออนุญาตขอข้อมูลได้ที่**

**E-Mail: [utcccebf@utcc.ac.th](mailto:utcccebf@utcc.ac.th)**

**(โดยระบุชื่อหน่วยงาน ชื่อผู้ขอ หัวข้อที่ต้องการ และการนำข้อมูลไปใช้ต่อ)**

# ความกังวลต่อประเด็นต่างๆ

(กทม.และปริมณฑล)

(ต่างจังหวัด)



**UTCC**  
Center for Economic  
and Business Forecasting  
ศูนย์พยากรณ์เศรษฐกิจและธุรกิจ

**หากต้องการข้อมูลเพิ่มเติม  
กรุณาติดต่อ ศูนย์พยากรณ์เศรษฐกิจและธุรกิจ  
มหาวิทยาลัยหอการค้าไทย**

**TEL. 0-2697-6341 FAX. 0-2697-6342**

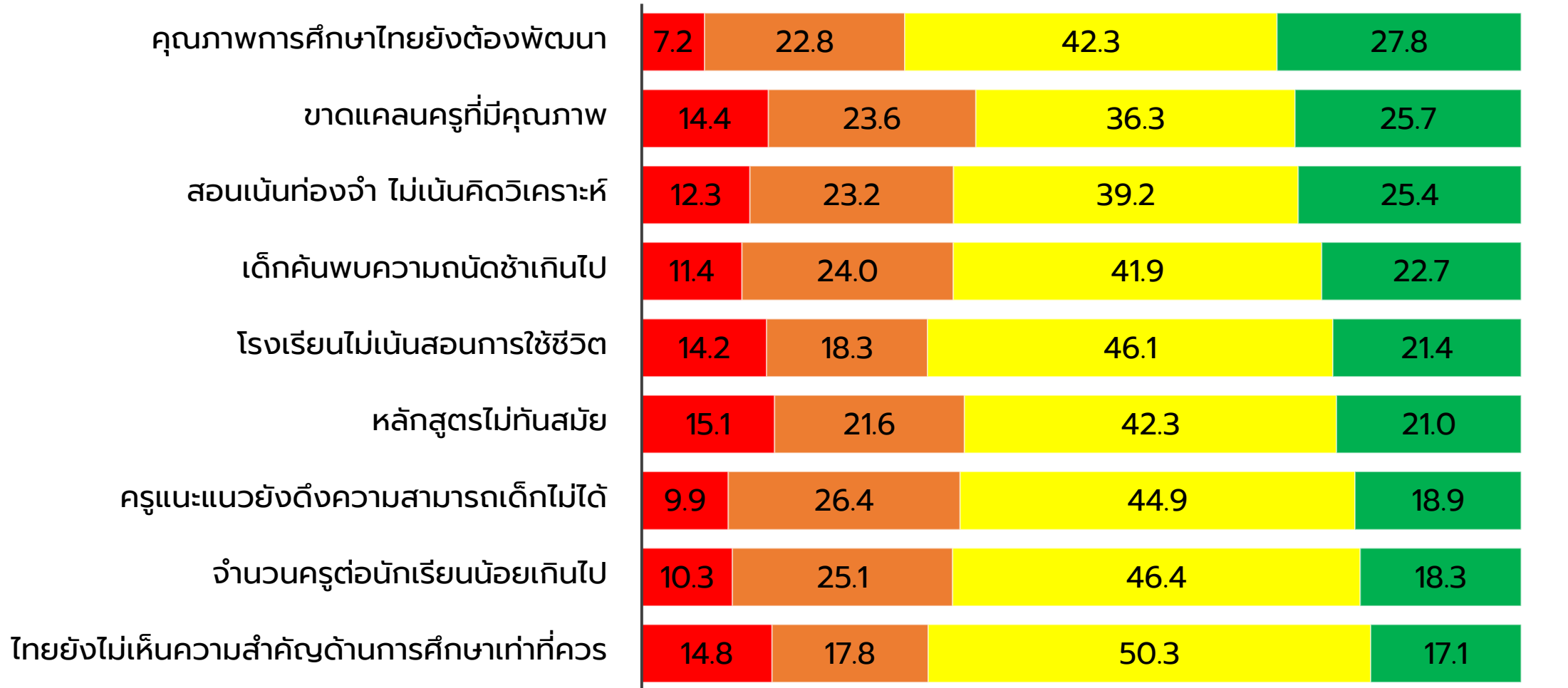
**หรือส่งข้อความขออนุญาตขอข้อมูลได้ที่**

**E-Mail: [utcccebf@utcc.ac.th](mailto:utcccebf@utcc.ac.th)**

**(โดยระบุชื่อหน่วยงาน ชื่อผู้ขอ หัวข้อที่ต้องการ และการนำข้อมูลไปใช้ต่อ)**

# ความคิดเห็นต่อประเด็นต่างๆ

หน่วย: ร้อยละ



0%

50%

100%

■ ไม่เห็นด้วย

■ เฉยๆ/ไม่แน่ใจ

■ เห็นด้วย

■ เห็นด้วยมาก



# ความคิดเห็นต่อประเด็นต่างๆ

(กทม.และปริมาณพล)

(ต่างจังหวัด)

หน่วย: ร้อยละ

คณะกรรมการศึกษาไทยยังต้อง



**UTCC**  
Center for Economic  
and Business Forecasting  
ศูนย์พยากรณ์เศรษฐกิจและธุรกิจ

**หากต้องการข้อมูลเพิ่มเติม  
กรุณาติดต่อ ศูนย์พยากรณ์เศรษฐกิจและธุรกิจ  
มหาวิทยาลัยหอการค้าไทย**

**TEL. 0-2697-6341 FAX. 0-2697-6342**

**หรือส่งข้อความขออนุญาตขอข้อมูลได้ที่**

**E-Mail: [utcccebf@utcc.ac.th](mailto:utcccebf@utcc.ac.th)**

**(โดยระบุชื่อหน่วยงาน ชื่อผู้ขอ หัวข้อที่ต้องการ และการนำข้อมูลไปใช้ต่อ)**

# ความคิดเห็นเกี่ยวกับ เทคโนโลยีและการศึกษา



# ความเห็นเกี่ยวกับการใช้อุปกรณ์อิเล็กทรอนิกส์กับบุตรหลาน

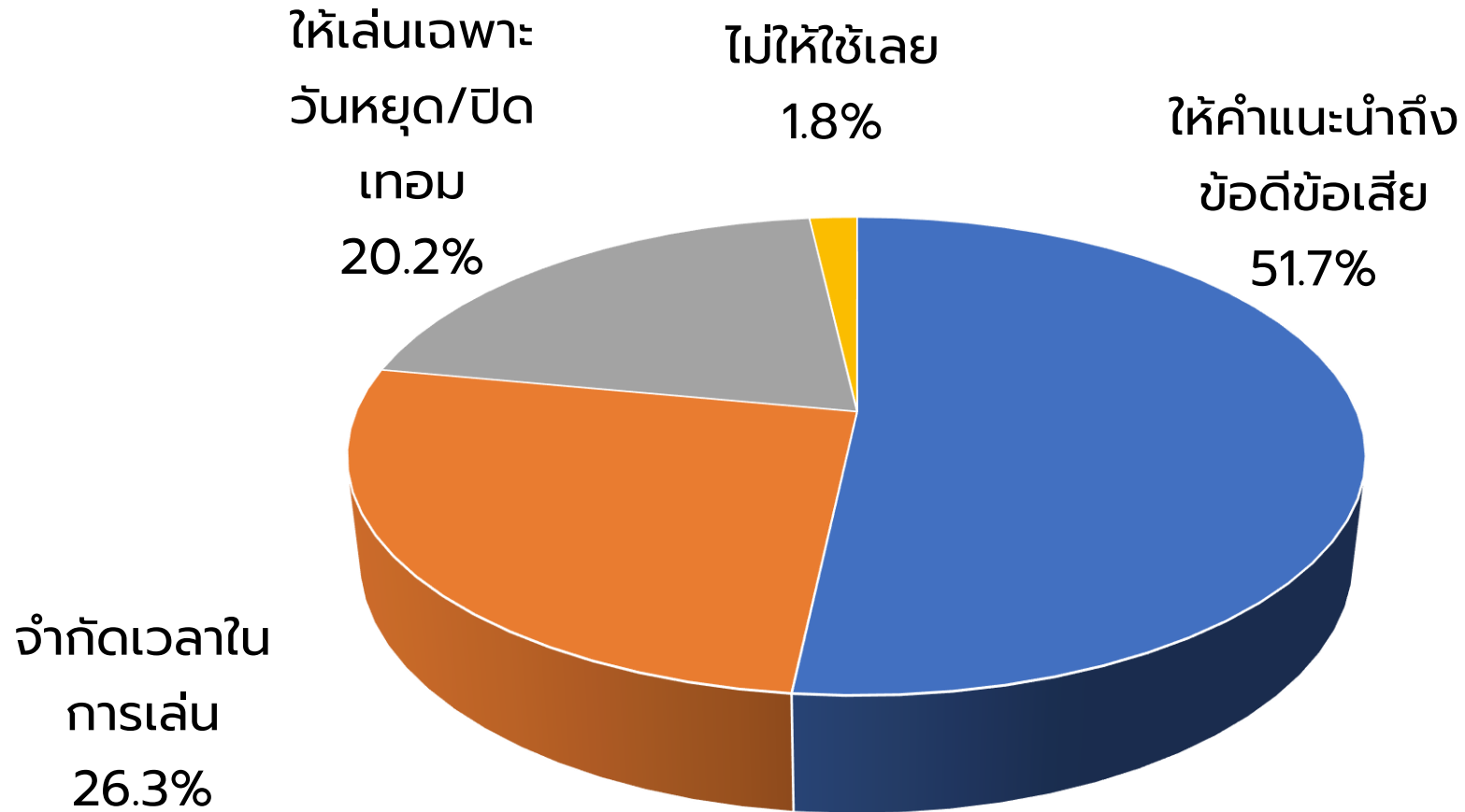
เกิดผลเสีย มาก 3.0%	เกิดผลเสีย 18.7%	ไม่มีผล 22.0%	เกิดผลดี 34.2%	เกิดผลดีมาก 22.1%
---------------------------	---------------------	------------------	-------------------	----------------------

สาเหตุที่ทำให้เกิดผลเสีย	ร้อยละ
สมาธิสั้น	17.8
ส่งผลกระทบต่อการศึกษา	15.5
ขาดการปฏิสัมพันธ์กับคนรอบข้าง	15.0
ควบคุมอารมณ์ไม่ได้	13.8
สิ้นเปลืองเงินผู้ปกครอง	11.1
ใช้เวลาเกินความเหมาะสม	10.6
อาจถูกล่อลวงได้ง่าย	8.2
ส่งผลกระทบต่อร่างกาย	8.1

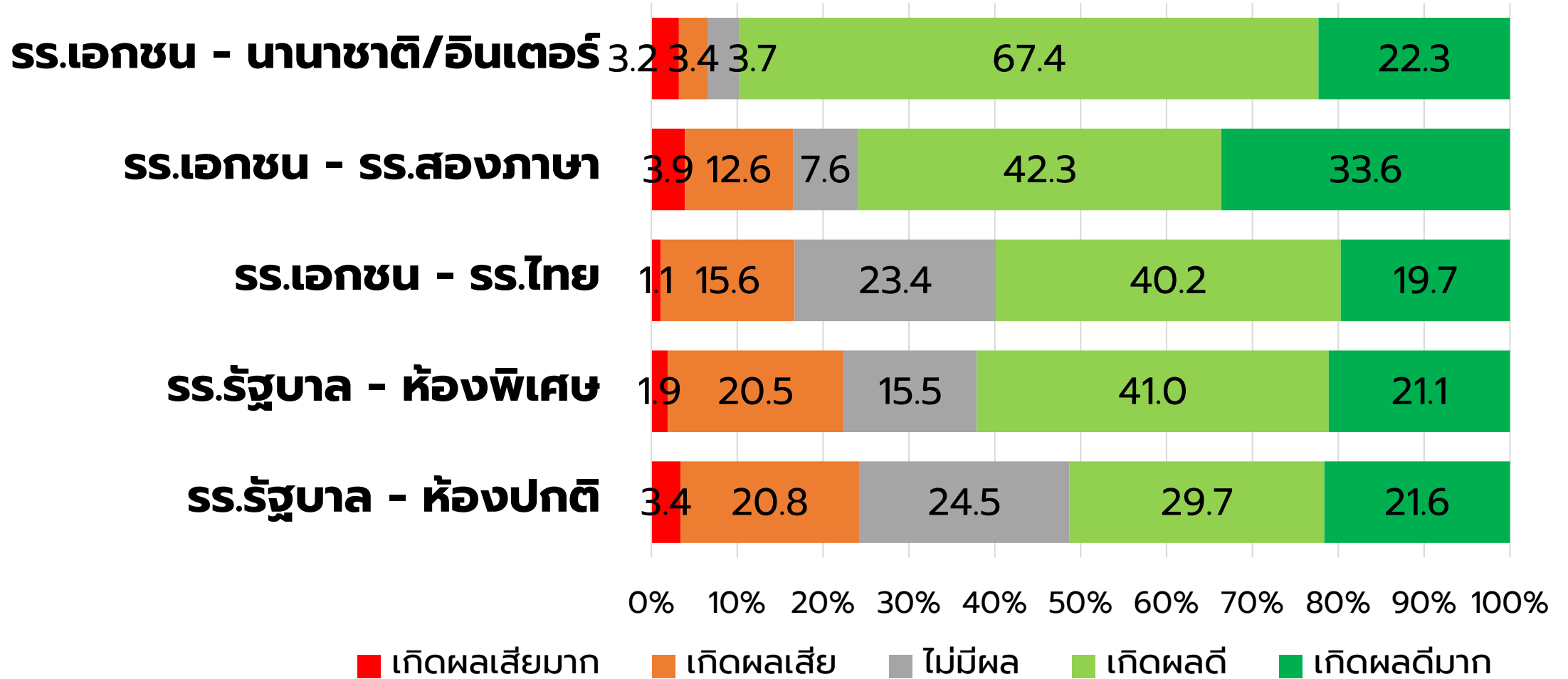
สาเหตุที่ทำให้เกิดผลดี	ร้อยละ
สร้างทักษะการตัดสินใจ	16.4
เพิ่มทักษะด้านภาษา	16.1
รู้ทันโลก	14.6
เสริมสร้างความคิดสร้างสรรค์	14.4
รู้เท่าทันเทคโนโลยีดิจิทัล	13.8
เป็นช่องทางการหารายได้เสริม	9.5
เพิ่มพูนความรู้รอบตัว	9.0
มีเพื่อนเพิ่มขึ้น	6.3



# วิธีแก้ไขอย่างไรเมื่อบุตรหลานติดเครื่องมืออิเล็กทรอนิกส์



# การให้บุตรหลายใช้อุปกรณ์อิเล็กทรอนิกส์ มีผลดีมากกว่าผลเสีย ในทุกประเภทโรงเรียน

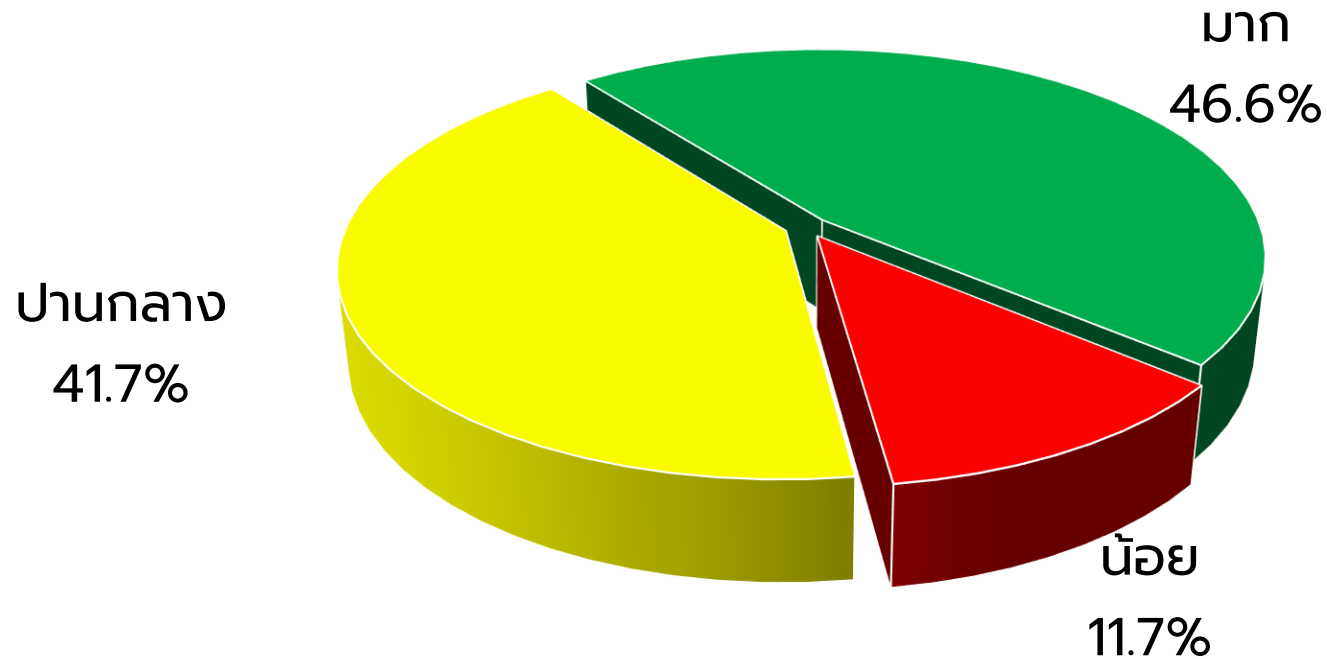


# นโยบายและความช่วยเหลือ ด้านการศึกษา

ONLINE EDUCATION



# กองทุนเงินให้กู้ยืมเพื่อการศึกษา (กยศ.) ในระดับมัธยมศึกษาและ อุดมศึกษา มีความสำคัญมากน้อยเพียงใด



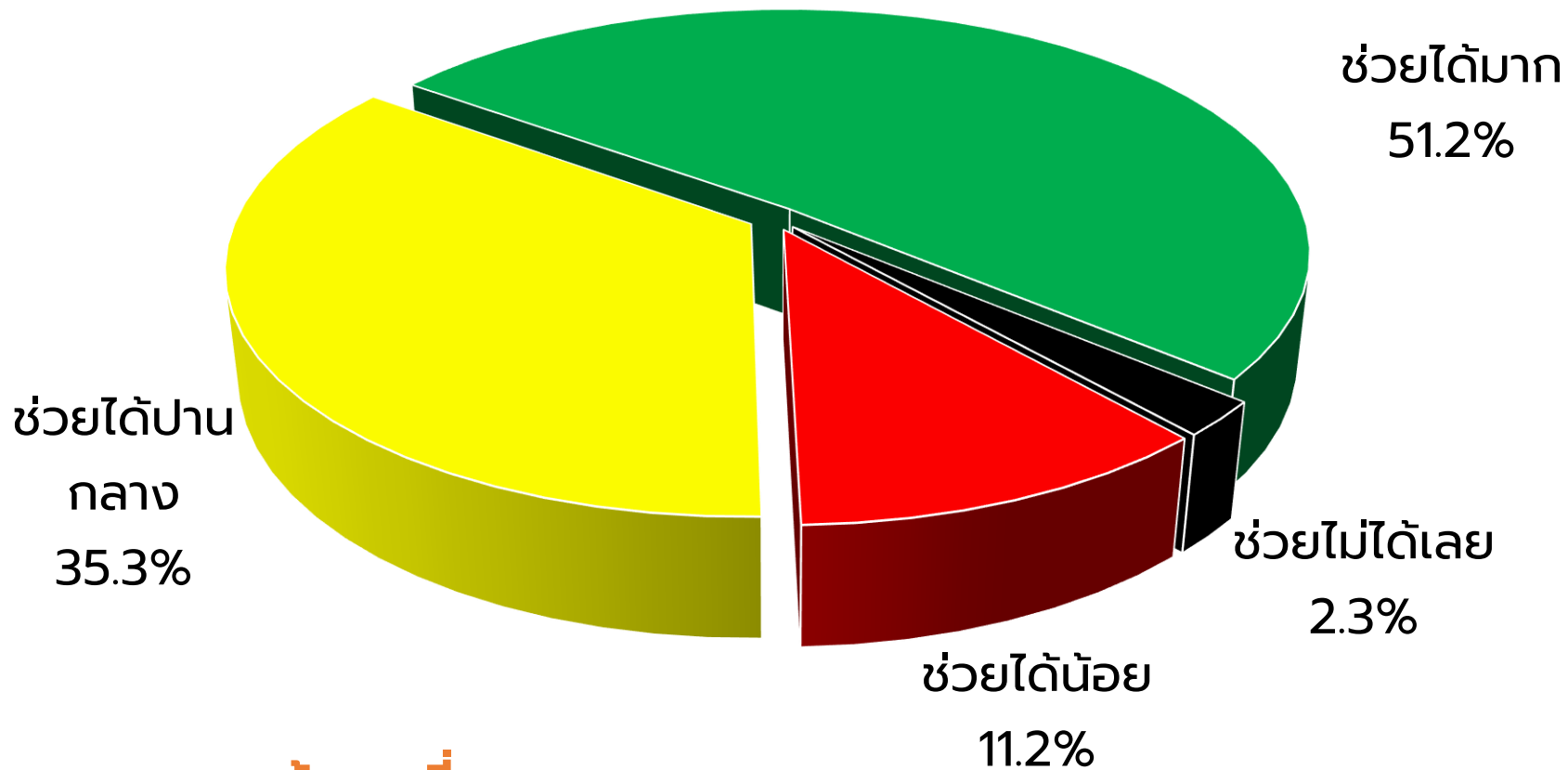
## ร้อยละที่ตอบมาก

หน่วย: ร้อยละ

	กรุงเทพฯ และ ปริมณฑล	ตะวันออกเฉียงเหนือ	กลาง	เหนือ	ใต้
ภาพรวม	36.1	59.9	41.5	53.3	41.2
เฉพาะกลุ่มที่มีการกู้	57.7	35.3	58.3	42.1	22.2



# กองทุนเงินให้กู้ยืมเพื่อการศึกษา (กยศ.) ช่วยลดภาระของผู้ปกครองได้ในระดับใด



## ร้อยละที่ตอบมาก

หน่วย: ร้อยละ

	กรุงเทพฯ และ ปริมณฑล	ตะวันออกเฉียงเหนือ	กลาง	เหนือ	ใต้
ภาพรวม	40.3	62.7	50.0	55.3	49.2
เฉพาะกลุ่มที่มีการกู้	69.2	52.9	50.0	52.7	66.7



# สิ่งที่ต้องการให้รัฐบาลปรับปรุงด้านการศึกษาของไทยในปัจจุบัน

สิ่งที่ต้องการให้ปรับปรุง	ร้อยละ
เพิ่มบุคลากรทางการศึกษาให้มีจำนวนเหมาะสม	19.6
ลดความเหลื่อมล้ำด้านการศึกษา	19.5
ปรับการเรียนการสอนให้น่าสนใจ	18.8
ส่งเสริมทักษะดิจิทัลและเทคโนโลยีใหม่ๆ	12.2
ปรับปรุงระบบการประเมินผลนักเรียน	8.2
สนับสนุนทุนสำหรับผู้ขาดแคลนทุนทรัพย์	7.9
พัฒนาคุณภาพการศึกษา	7.2
สร้างความรู้ปัญหาหาสาเหตุและการแก่ง	3.5
เพิ่มงบประมาณด้านการศึกษา	3.2

