



Chamber Business Poll



มหาวิทยาลัยหอการค้าไทย และหอการค้าไทย

โทรศัพท์ 0-2697-6341

โทรสาร 0-2697-6342

พฤติกรรมการใช้จ่ายของผู้บริโภค ในช่วงเทศกาลปีใหม่

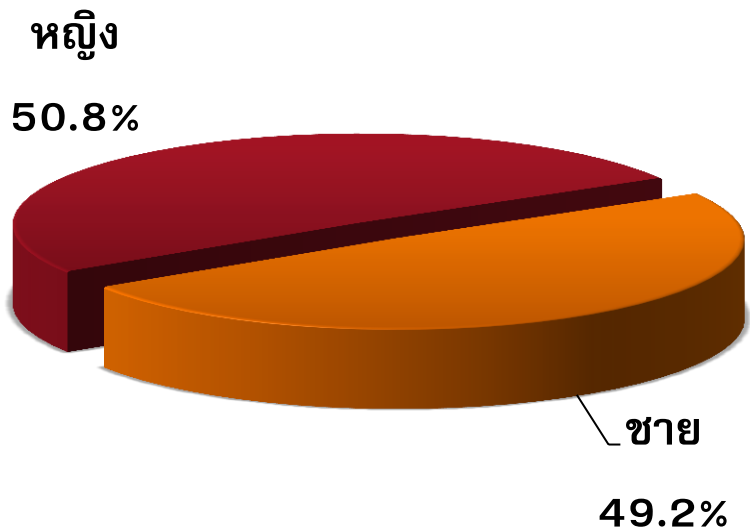


วันที่ 25 ธันวาคม 2557

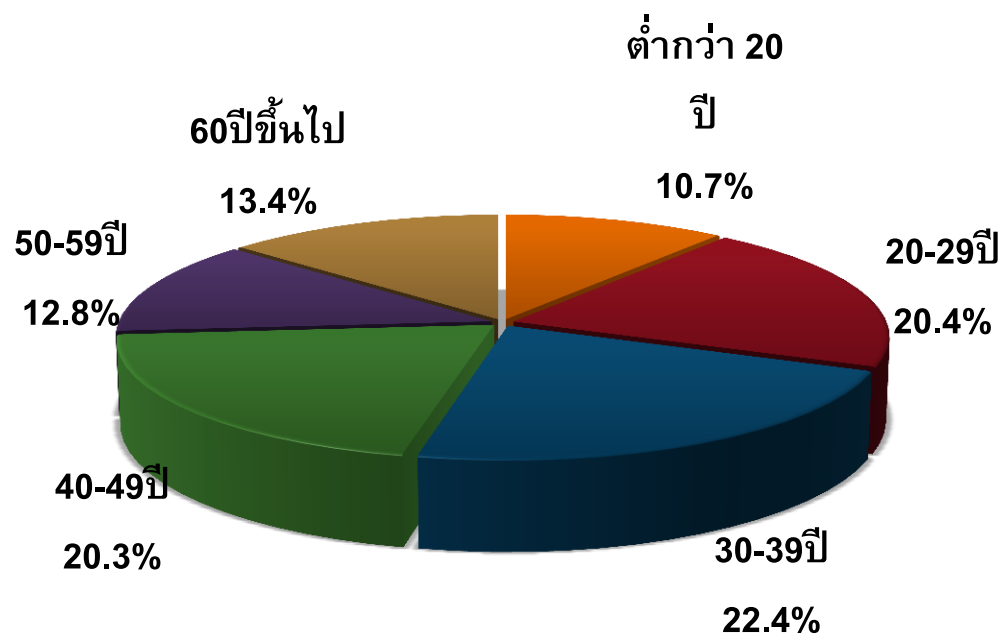
สำรวจระหว่างวันที่ 15-20 ธันวาคม 2557

จำนวน 1,200 ตัวอย่างทั่วประเทศ

เพศ

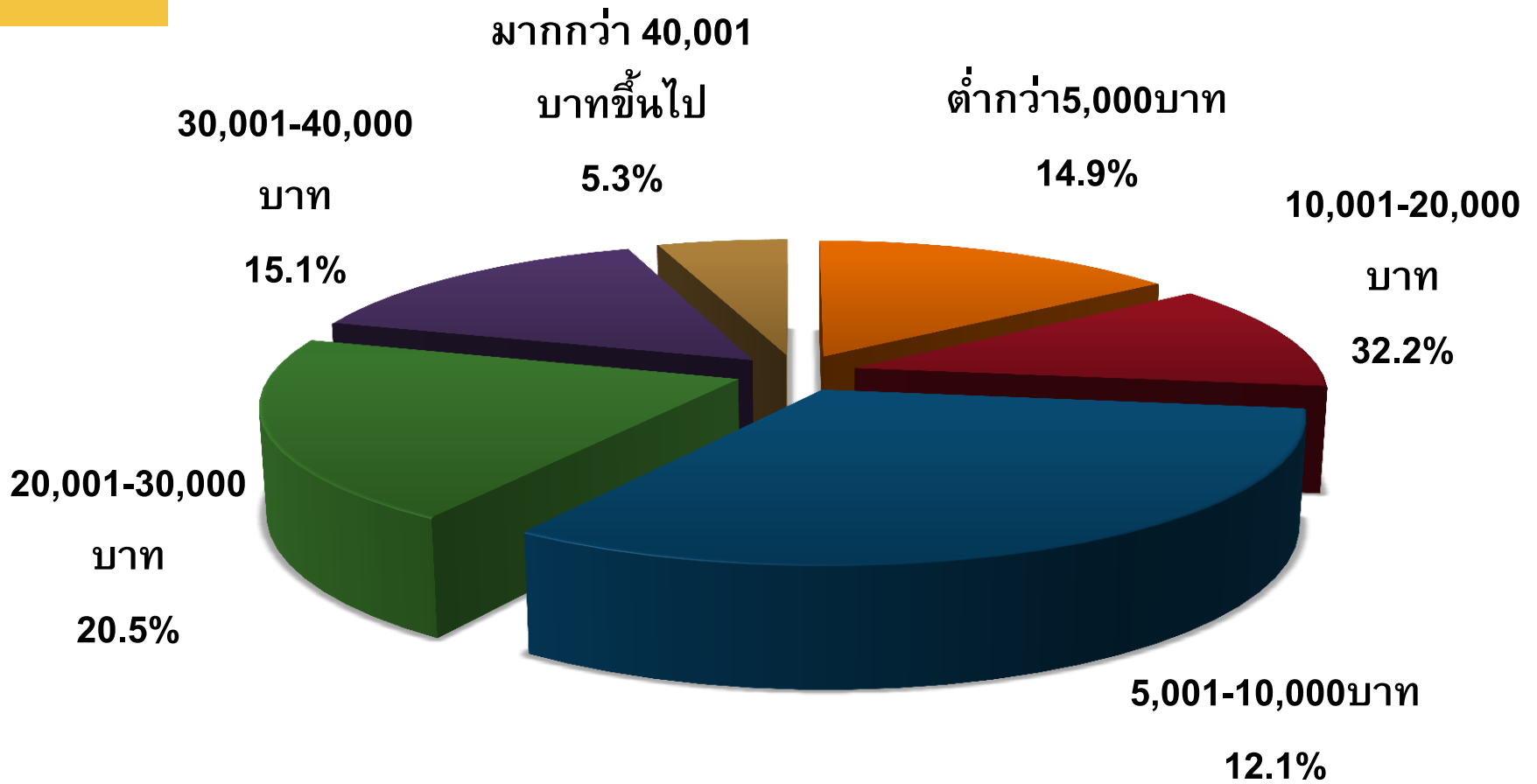


อายุ



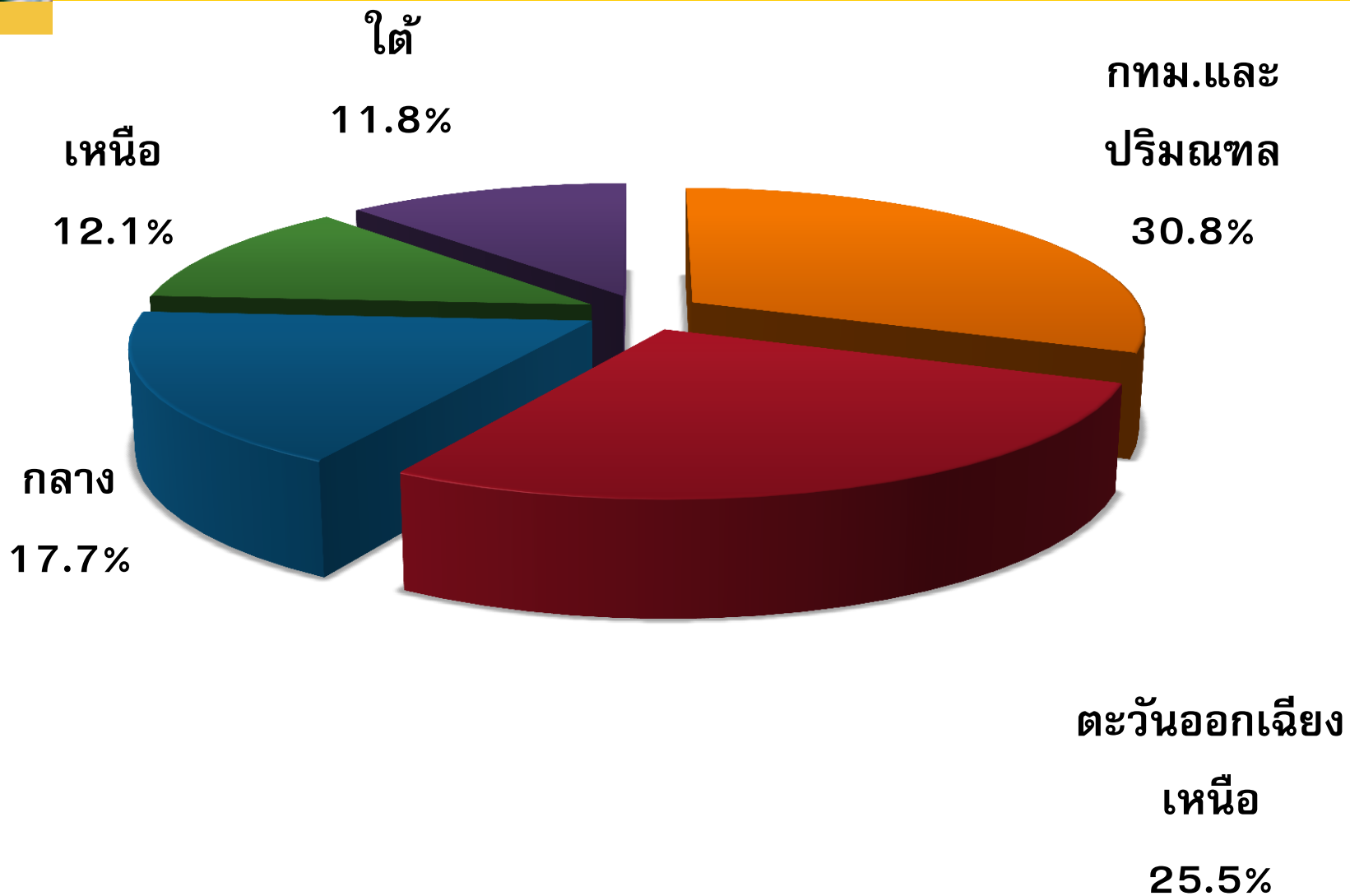


รายได้



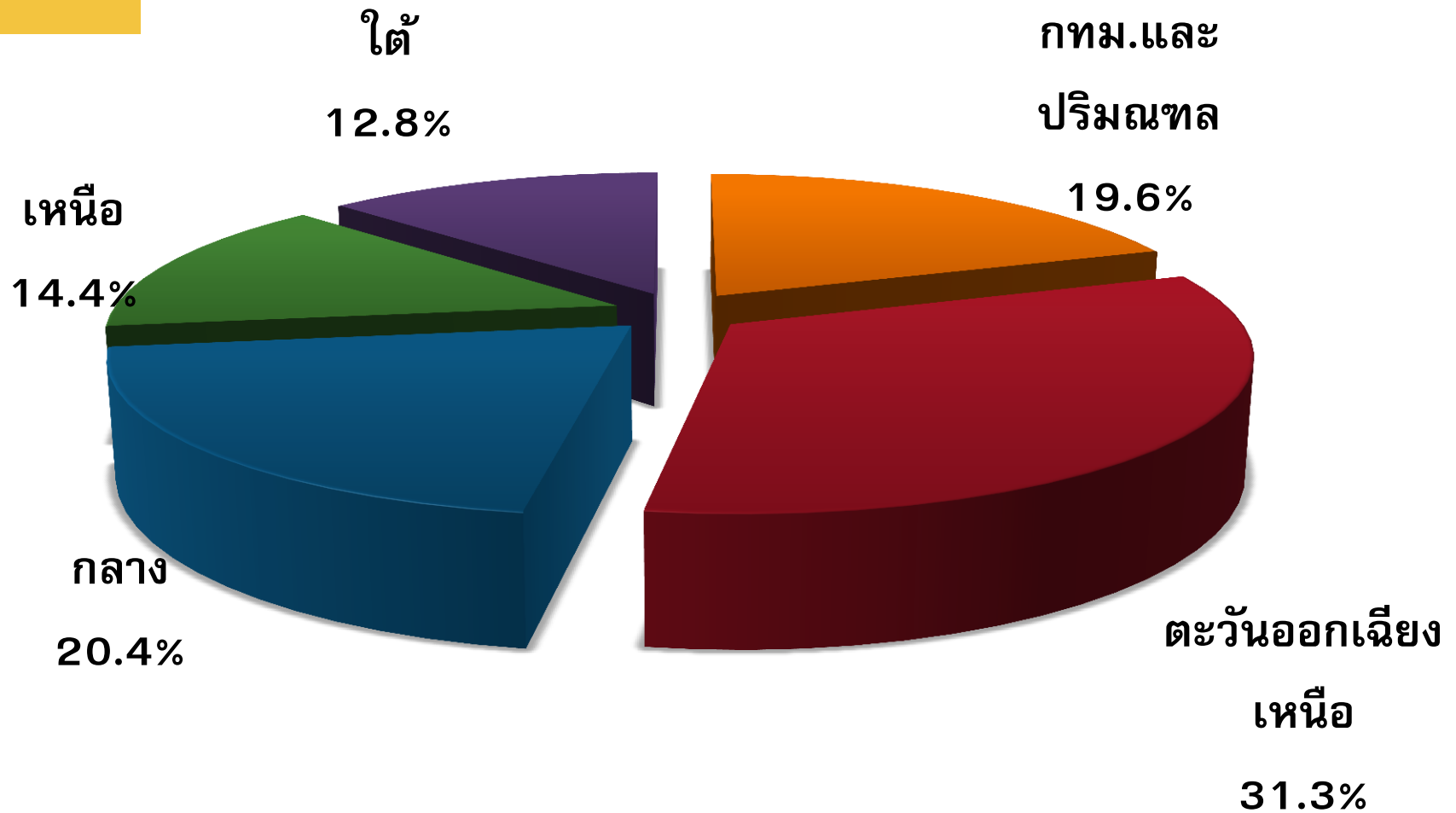


ภูมิภาค





ภูมิลำเนา





พฤติกรรมการใช้จ่ายเงินในช่วงปีใหม่

| การใช้จ่าย | ปี 52 | ปี 53 | ปี 54 | ปี 55 | ปี 56 | ปี 57 | ปี 58 |
|----------------------------|-------|-------|-------|-------|-------|-------|-------|
| ใช้จ่ายสำหรับตนเอง | 10.1 | 19.1 | 16.2 | 31.0 | 25.1 | 23.9 | 22.3 |
| ใช้จ่ายสำหรับผู้อื่น | 0.2 | 2.8 | 0.6 | 2.4 | 5.3 | 0.2 | 7.1 |
| ใช้จ่ายทั้งตนเองและผู้อื่น | 89.7 | 78.1 | 83.2 | 66.6 | 69.5 | 75.9 | 70.6 |
| รวม | 100 | 100 | 100 | 100.0 | 100.0 | 100.0 | 100.0 |

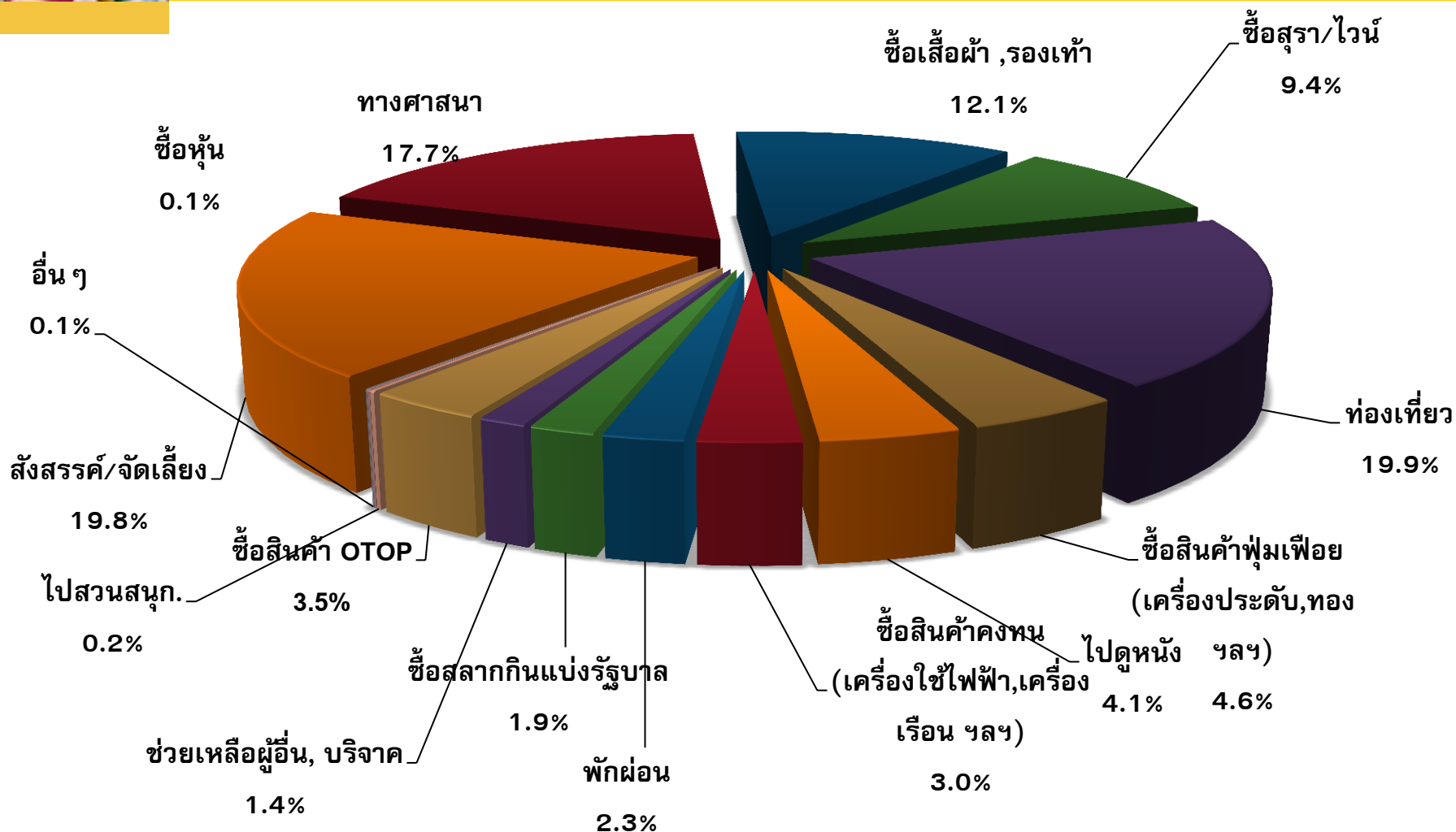


การใช้จ่ายเพื่อตนเอง





พฤติกรรมการใช้จ่ายสำหรับตนเองในช่วงปีใหม่



หากต้องการข้อมูลเพิ่มเติม
กรุณาติดต่อ ศูนย์พยากรณ์เศรษฐกิจ และธุรกิจ
มหาวิทยาลัยหอการค้าไทย

TEL. 0-2697-6341 FAX. 0-2697-6342

