



Chamber Business Poll



มหาวิทยาลัยหอการค้าไทย

และหอการค้าไทย



โทรศัพท์ 0-2697-6341 FAX. 0-2697-6342



พฤติกรรมการใช้ จ่ายของผู้บริโภค ในช่วงเทศกาล สงกรานต์

7 เมษายน 2559



สำรวจทั่วประเทศ จำนวน 1,226 ตัวอย่าง
ระหว่างวันที่ 28 มี.ค. - 2 เม.ย. 2559



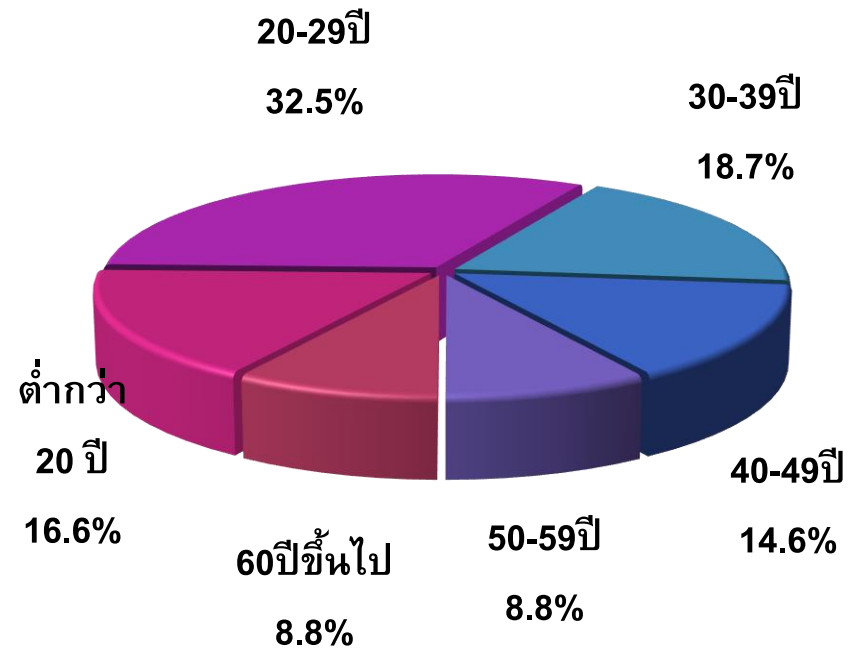
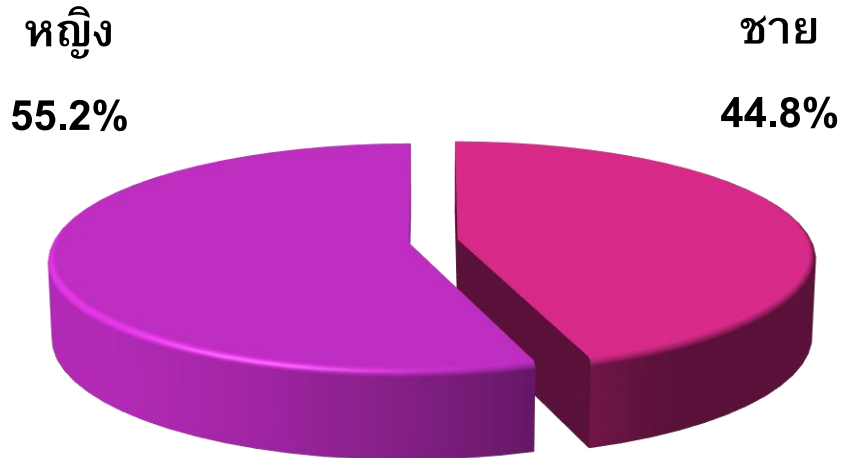
ศูนย์พยากรณ์เศรษฐกิจและธุรกิจ

The Center for Economic and Business Forecasting

ข้อมูลทั่วไป

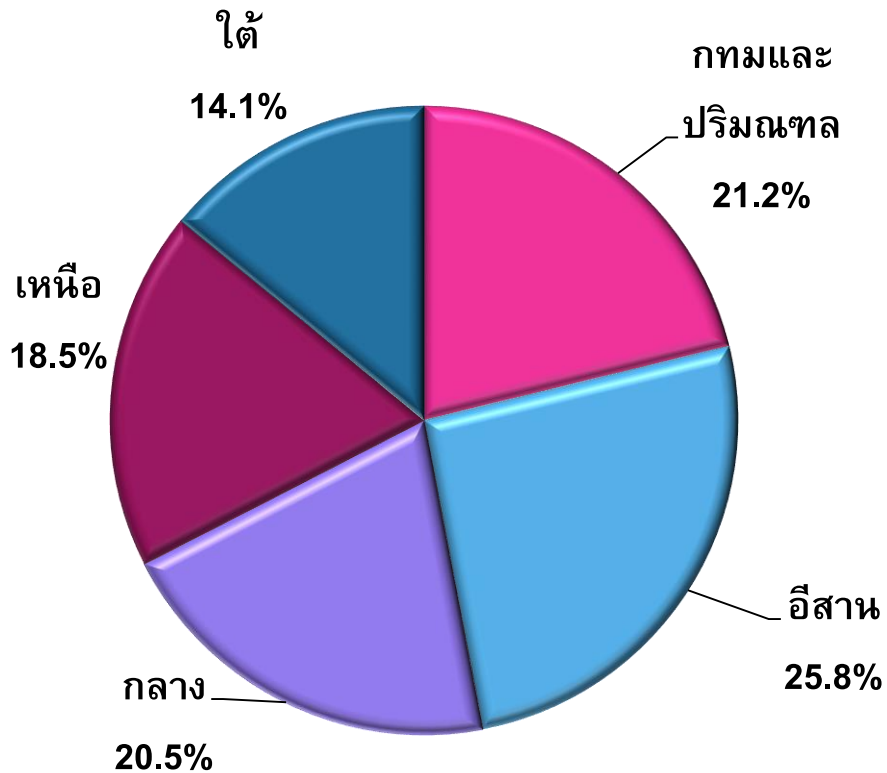
เพศ

อายุ

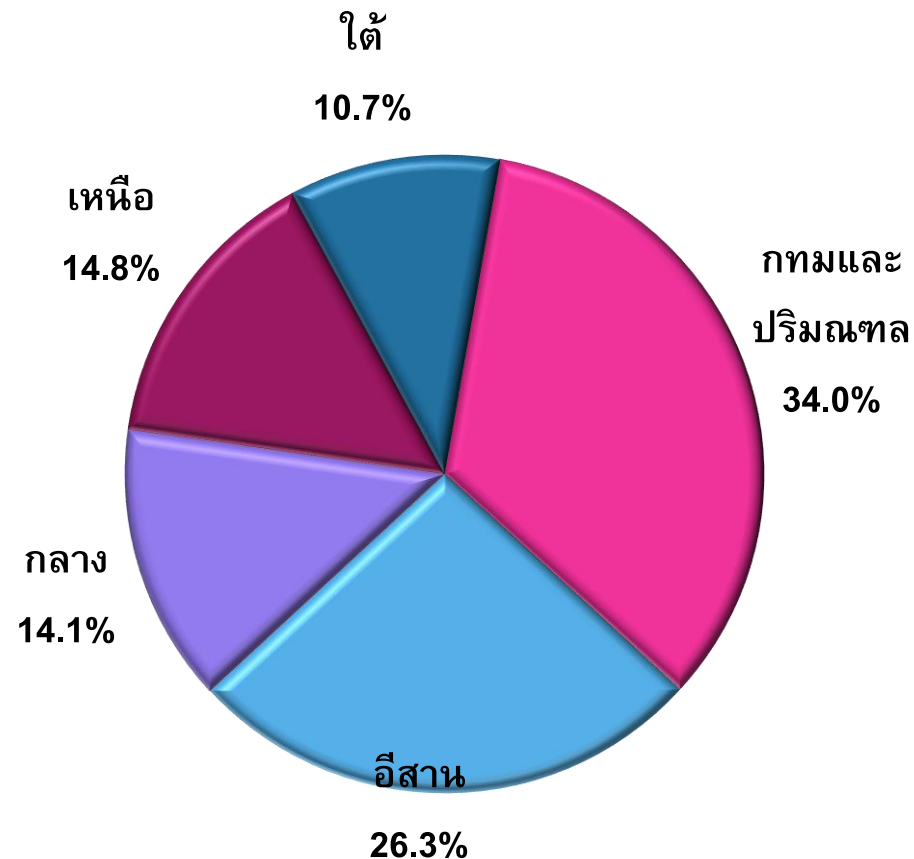


ข้อมูลทั่วไป

ภูมิสำเนา



ภูมิภาคที่สอบถาม



ข้อมูลทั่วไป

การศึกษา

	ร้อยละ
มัธยมศึกษาต้น	7.3
มัธยมศึกษาตอนปลาย/ปวช.	16.4
ปวส./อนุปริญญา	18.1
ปริญญาตรี	54.5
สูงกว่าปริญญาตรี	3.5
ไม่ได้ศึกษา	0.2

รายได้

	ร้อยละ
ต่ำกว่า 5,000 บาท	13.2
5,001-10,000 บาท	18.8
10,001-20,000 บาท	28.8
20,001-30,000 บาท	17.8
30,001-40,000 บาท	14.4
มากกว่า 40,001 บาท	7.0



ผลการสำรวจ



กิจกรรมที่นิยมทำในวันสงกรานต์

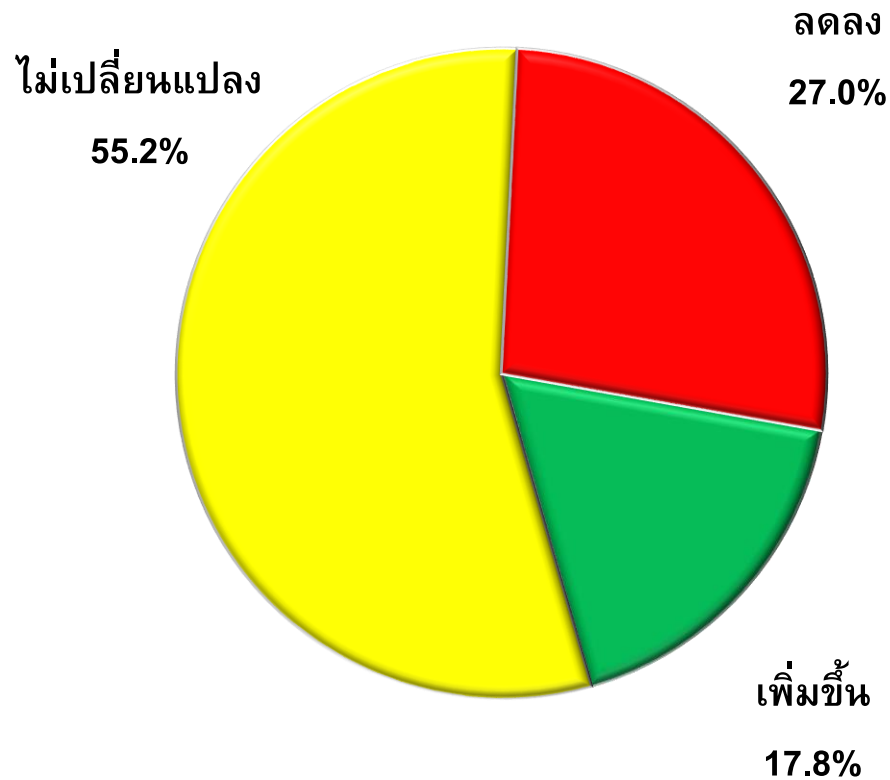
กิจกรรม	ร้อยละของผู้ตอบ
ทำบุญ	92.1
ซื้อของ	86.0
ท่องเที่ยว	85.5
ไปเล่นน้ำสงกรานต์	75.3
ไปรดน้ำดำหัวผู้ใหญ่/ไปเยี่ยมญาติ	75.4
กลับบ้านที่ต่างจังหวัด	65.9
ไปไหว้พระ/ไหว้เจ้า	54.7
สังสรรค์/จัดเลี้ยง	58.6
พักผ่อนอยู่บ้านเฉย ๆ	30.1
ทำอาหารทานที่บ้าน	17.2
ไปเที่ยวเพื่อความบันเทิง	15.4
อื่น ๆ	1.8



แผนการใช้จ่าย



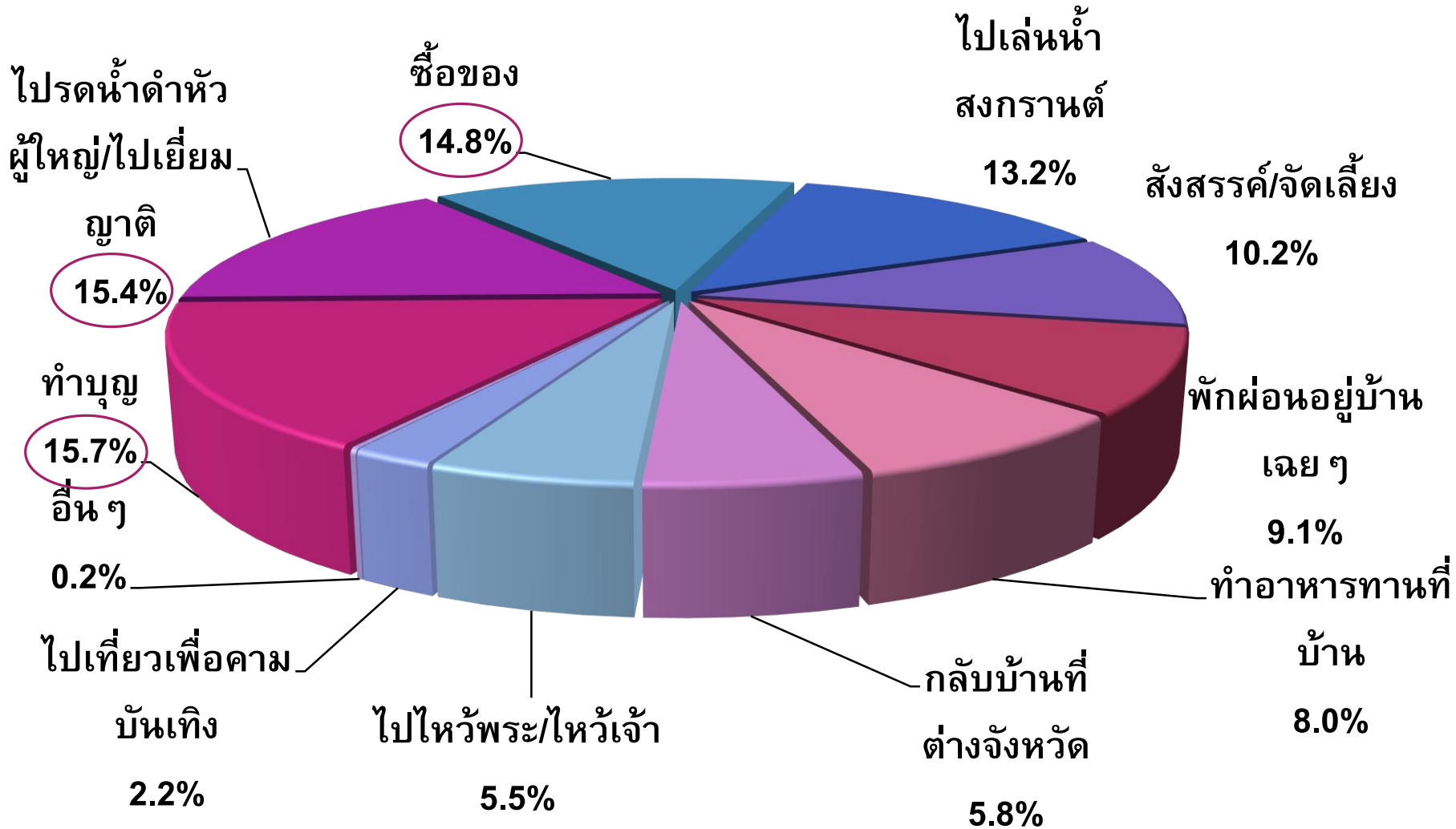
จำนวนชิ้นที่ซื้อในช่วงเทศกาลสงกรานต์ปี 2559 เทียบกับปี 2558



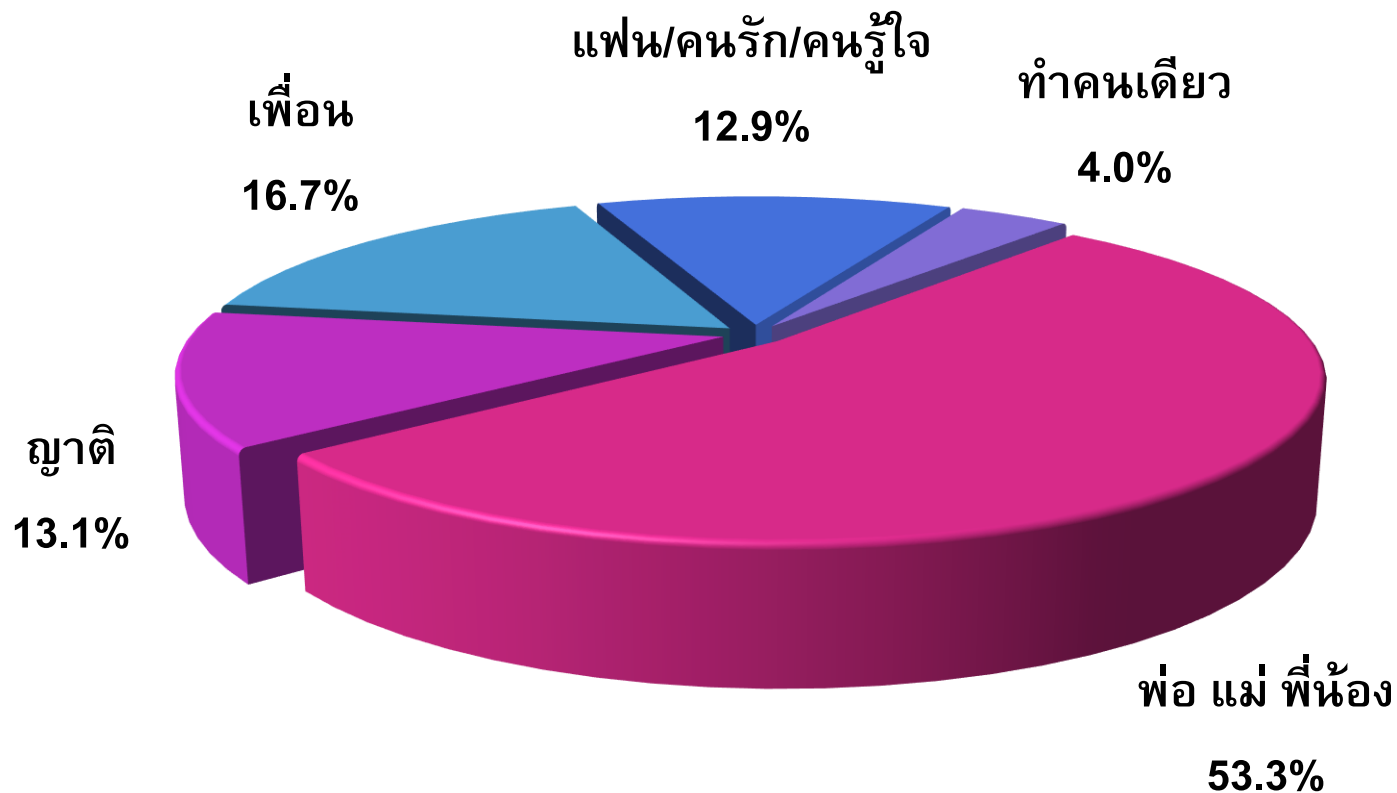
แผนการใช้จ่าย ในเรื่องการท่องเที่ยว



กรณีไม่ได้วางแผนไปท่องเที่ยว



กิจกรรมส่วนใหญ่ในวันสงกรานต์มักทำร่วมกับใคร



พรที่ท่านต้องการ

พรข้อที่ขอให้กับประเทศไทย	พรข้อที่ขอให้ตัวเอง
<ul style="list-style-type: none">•ขอให้พระเจ้าอยู่หัวและพระราชินี ทรงมีพระพลานามัยแข็งแรงและ ทรงมีพระชนมายุยืนยืนนาน	<ul style="list-style-type: none">•ขอให้สุขภาพแข็งแรง ปราศจากโรคภัยไข้เจ็บ
<ul style="list-style-type: none">•บ้านเมืองสงบสุข คนไทยรักกัน	<ul style="list-style-type: none">•กิจการเจริญรุ่งเรือง/ ร่ำรวย
<ul style="list-style-type: none">•ขอให้เศรษฐกิจดี	<ul style="list-style-type: none">•มีความสุข ไม่เป็นทุกข์
<ul style="list-style-type: none">•บ้านเมืองปราศจากคอร์รัปชัน	<ul style="list-style-type: none">•ขอให้ไม่เป็นหนี้



หากต้องการข้อมูลเพิ่มเติม
กรุณาติดต่อ ศูนย์พยากรณ์เศรษฐกิจ และธุรกิจ
มหาวิทยาลัยหอการค้าไทย

TEL. 0-2697-6341 FAX. 0-2697-6342

