



CHAMBER BUSINESS POLL



มหาวิทยาลัยหอการค้าไทย

และหอการค้าไทย



พฤติกรรมการใช้จ่ายของผู้บริโภคในช่วงเทศกาลสงกรานต์

วันที่ 11 เมษายน 2561



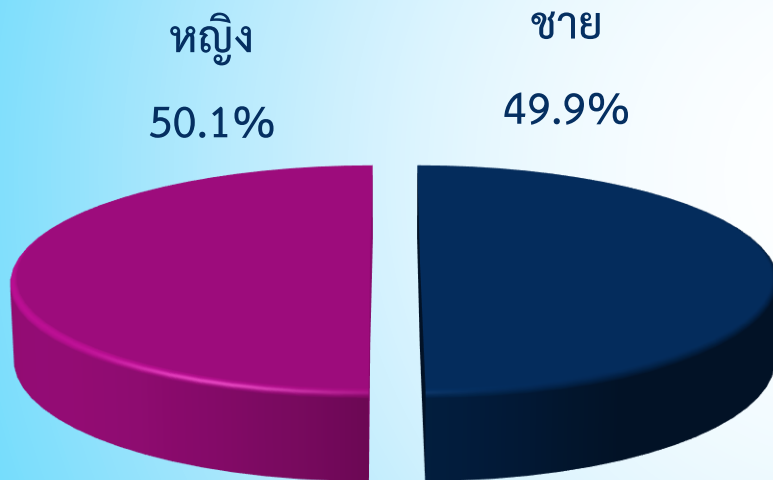
สำรวจทั่วประเทศ จำนวน 1,222 ตัวอย่าง

ระหว่างวันที่ 29 มี.ค. - 6 เม.ย. 2561

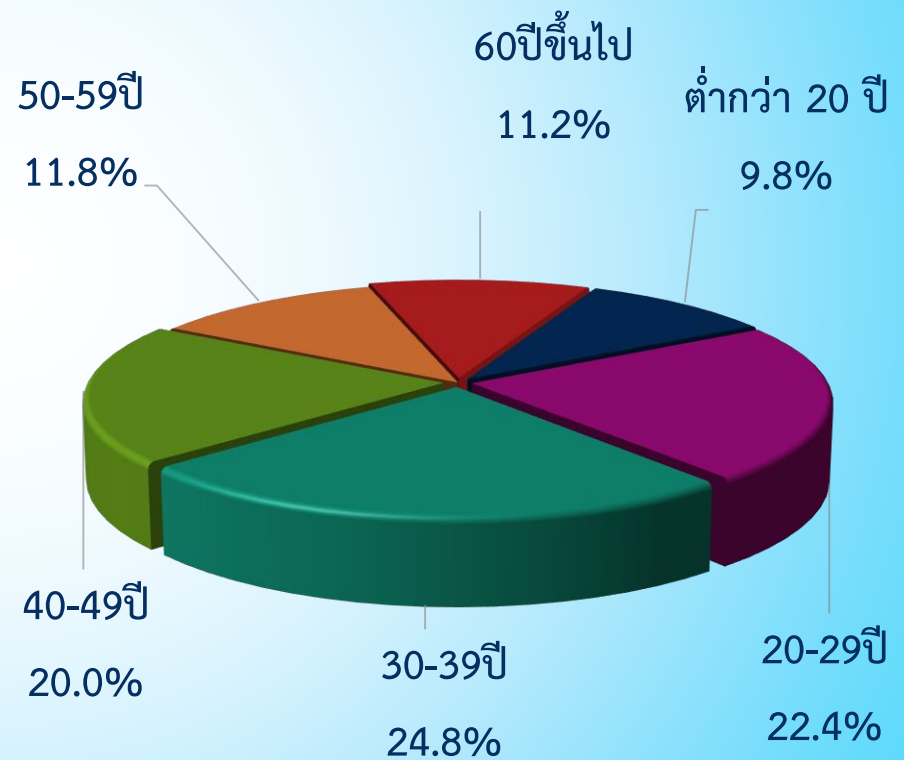


ข้อมูลทั่วไป

เพศ

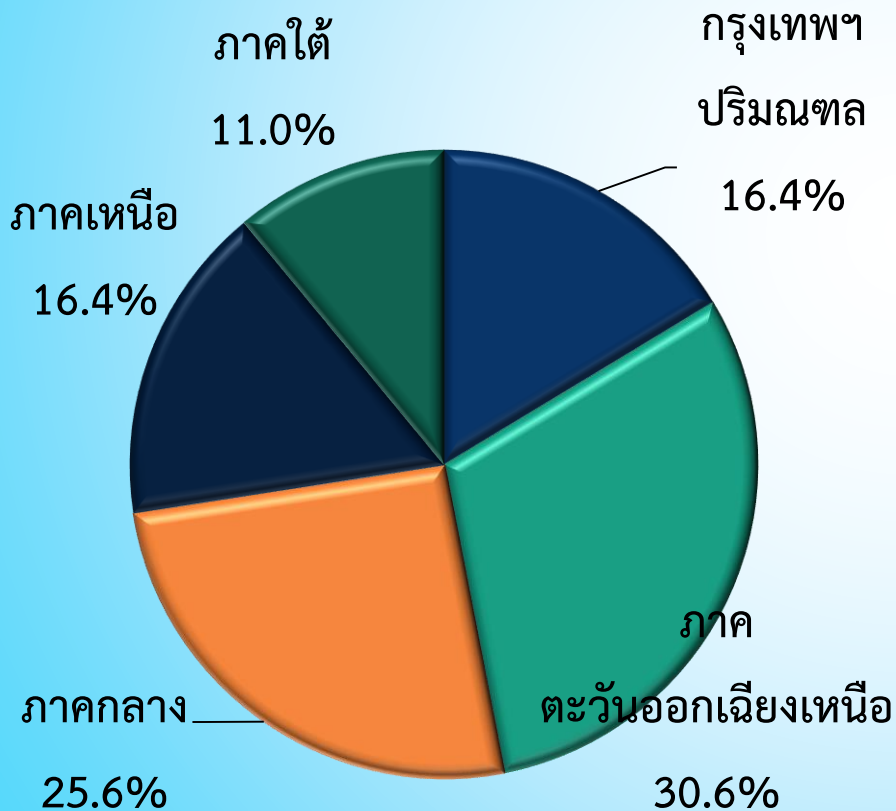


อายุ

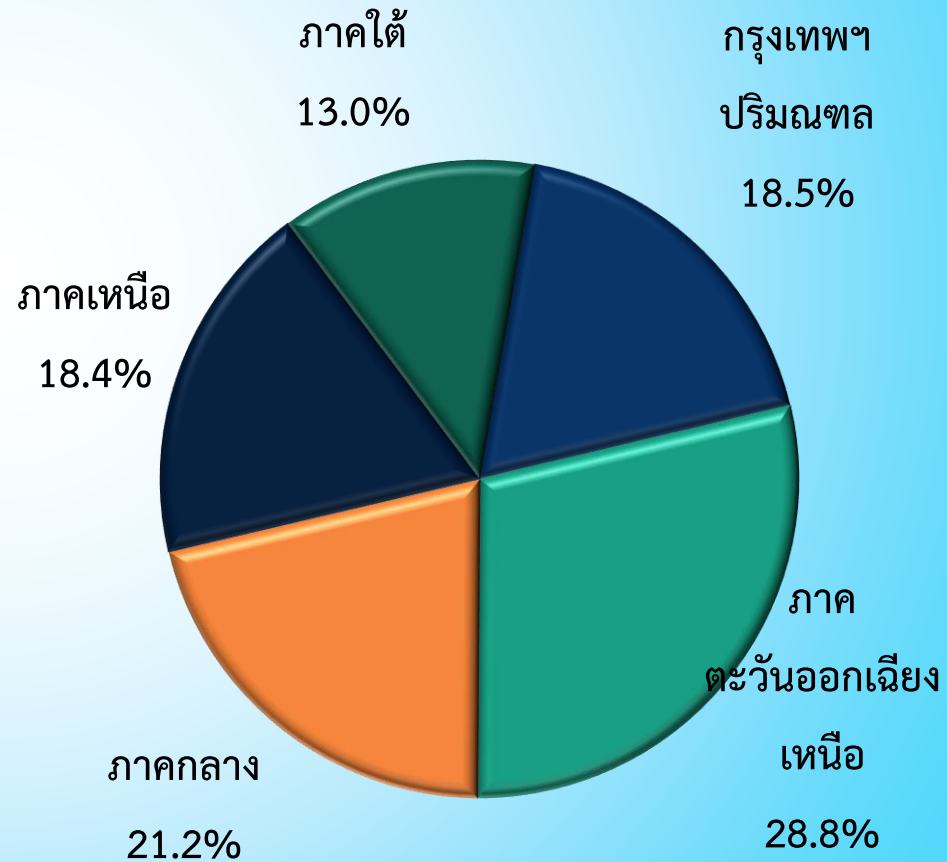


ข้อมูลทั่วไป

ภูมิสำเนา



ภูมิภาคที่สอบถาม



ข้อมูลทั่วไป

การศึกษา

	ร้อยละ
มัธยมต้น	8.4
มัธยมศึกษาตอนปลาย/ ปวช.	14.1
ปวส/อนุปริญญา	24.5
ปริญญาตรี	44.7
สูงกว่าปริญญาตรี	8.2
ไม่ได้ศึกษา	0.1

รายได้

	ร้อยละ
ต่ำกว่า5,000	1.2
5,000-10,000	13.7
10,001-20,000	40.2
20,001-30,000	22.2
30,001-40,000	14.3
มากกว่า 40,000	8.5





ผลการสำรวจ

กิจกรรมที่ทำในช่วงเทศกาลสงกรานต์ ปี 61

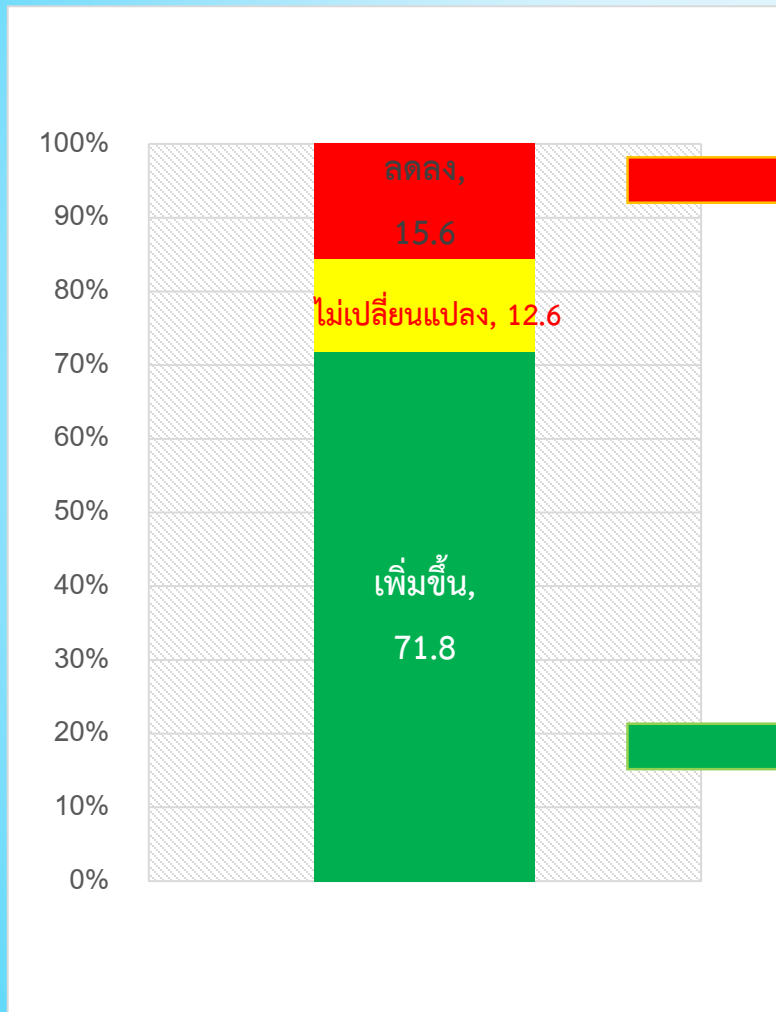
กิจกรรม	ร้อยละของผู้ตอบ
ทำบุญ	82.1
ไปรดน้ำดำหัวผู้ใหญ่/ไปเยี่ยมญาติ	81.9
ท่องเที่ยว	81.5
ซื้อของ	80.5
ไปเล่นน้ำสงกรานต์	72.5
กลับบ้านที่ต่างจังหวัด	67.4
ไปไหว้พระ/ไหว้เจ้า	50.1
ทำอาหารทานที่บ้าน	45.0
สังสรรค์/จัดเลี้ยง	38.4
พักผ่อนอยู่บ้านเฉยๆ	15.4
ไปเที่ยวเพื่อความบันเทิง	8.9
อื่นๆ	1.0





แผนการใช้จ่าย

มูลค่าการใช้จ่ายในช่วงเทศกาลสงกรานต์ปี 2561 เทียบกับปี 2560

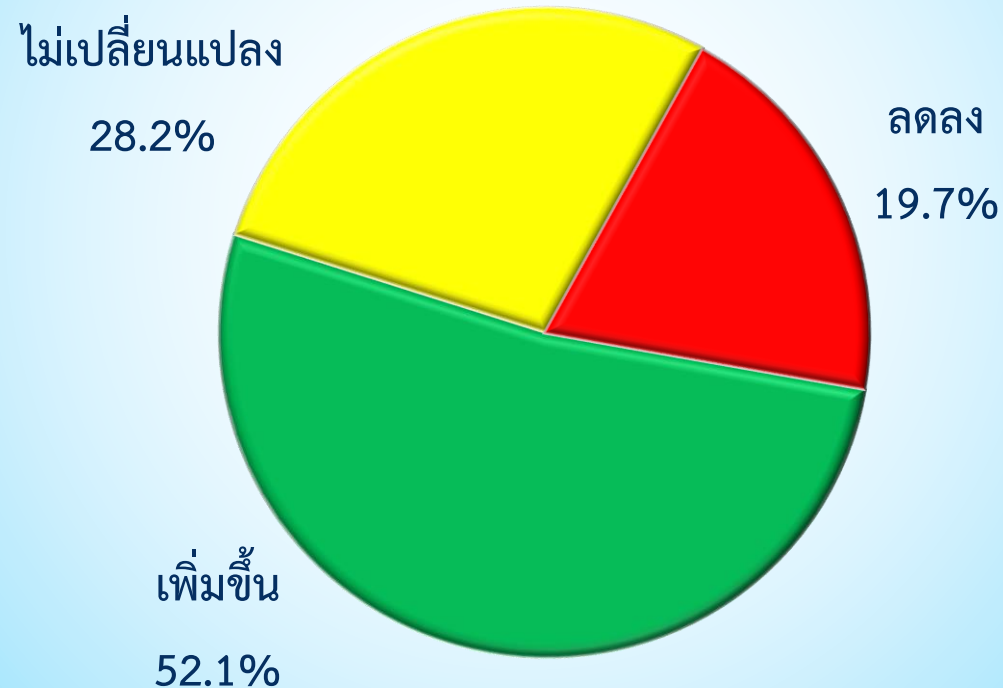


	ร้อยละ
ประหยัด	37.1
สินค้า/บริการราคาแพงขึ้น	23.1
รายได้ลดลง	11.9
มีหนี้เพิ่มขึ้น	10.7
ภัยธรรมชาติ	10.5
สินค้า/บริการราคาถูกลง	5.8
อื่นๆ	0.9

	ร้อยละ
หยุดติดกันหลายวัน	39.9
สินค้า/บริการราคาแพงขึ้น	31.3
มีสถานที่ท่องเที่ยวมากขึ้น	19.9
รายได้เพิ่มขึ้น	8.9



จำนวนชิ้นที่ซื้อในช่วงเทศกาลสงกรานต์ปี 2561 เทียบกับปี 2560





สุขสันต์วันสงกรานต์
...สวัสดีปีใหม่ไทย

แผนการใช้จ่ายในเรื่องการท่องเที่ยว

การวางแผนเดินทางในช่วงเทศกาลสงกรานต์ปี 2561

การวางแผนเดินทาง

ร้อยละ

หากต้องการข้อมูลเพิ่มเติม

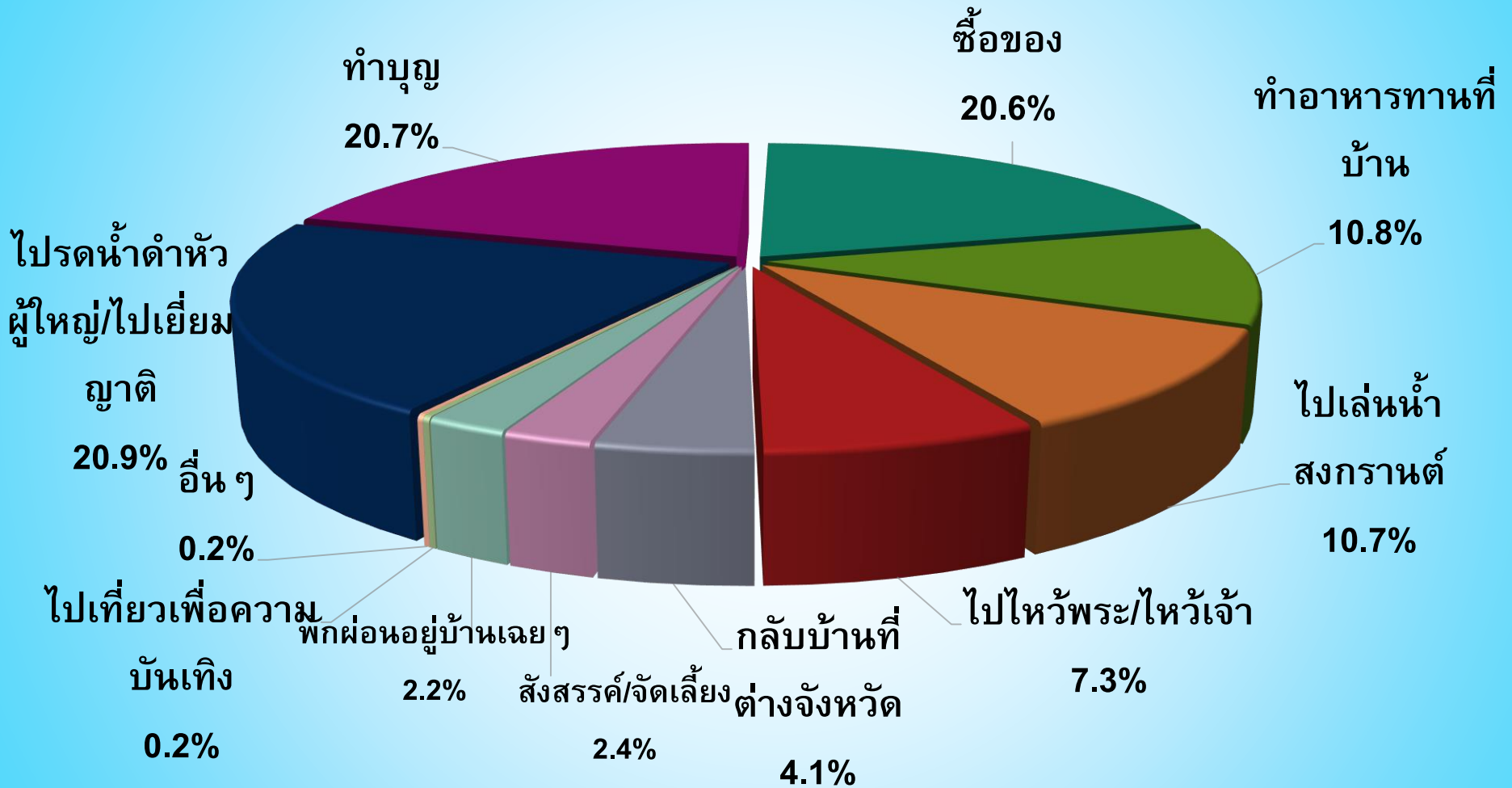
กรุณาติดต่อ ศูนย์พยากรณ์เศรษฐกิจ และธุรกิจ

มหาวิทยาลัยหอการค้าไทย

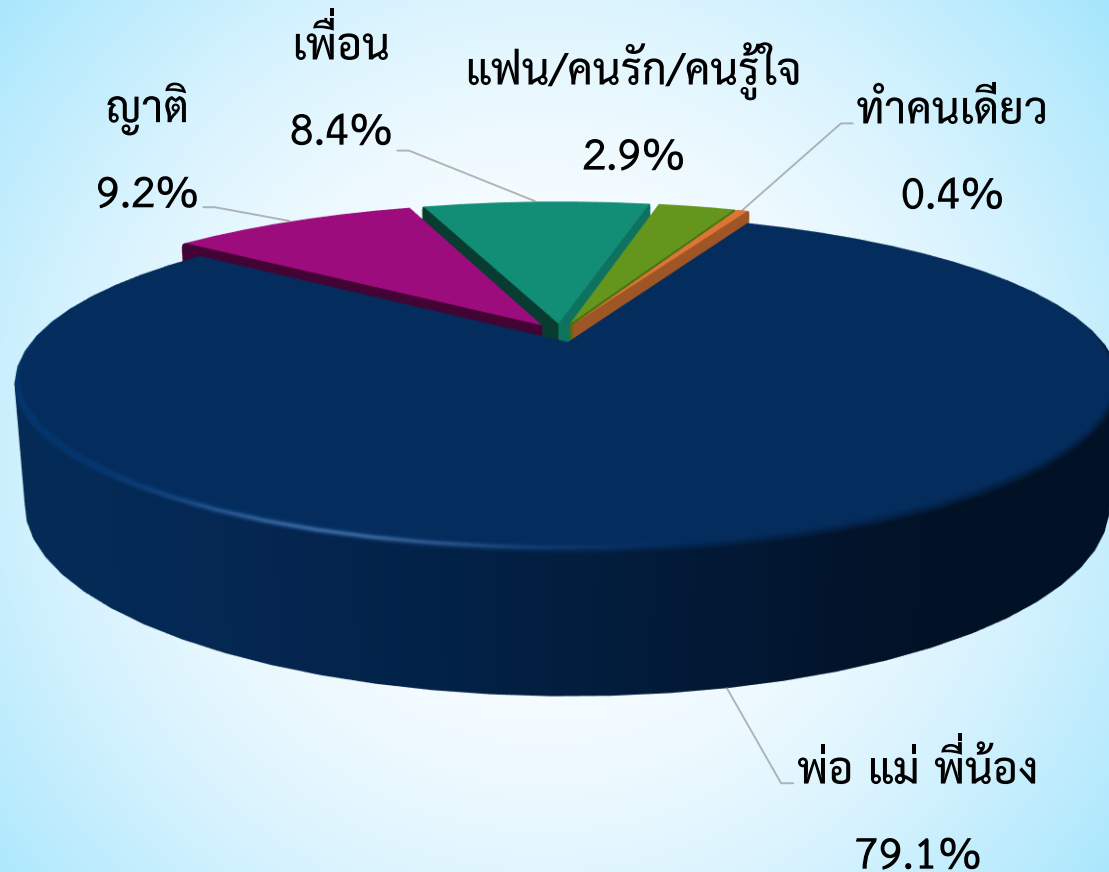
TEL. 0-2697-6341 FAX. 0-2697-6342



กรณีไม่ได้วางแผนไปท่องเที่ยว



กิจกรรมส่วนใหญ่ในวันสงกรานต์มักทำร่วมกับใคร



รายละเอียดการท่องเที่ยว

หากต้องการข้อมูลเพิ่มเติม

กรุณาติดต่อ ศูนย์พยากรณ์เศรษฐกิจ และธุรกิจ

มหาวิทยาลัยหอการค้าไทย

TEL. 0-2697-6341 FAX. 0-2697-6342

ในปร

88.3



รายละเอียดการท่องเที่ยว

ภายในประเทศ

ร้อยละ

จังหวัดที่ได้รับความนิยมไปท่องเที่ยว

ภาคกลาง

62.8

อยุธยา ลพบุรี ชลบุรี นครนายก

ภาคใต้

14.0

ภูเก็ต สงขลา ตรัง

ภาคเหนือ

13.4

เชียงใหม่ น่าน แพร่

ภาคตะวันออกเฉียงเหนือ

8.7

ขอนแก่น นครราชสีมา หนองคาย

กรุงเทพฯ และ ปริมณฑล

1.0

กรุงเทพฯ สมุทรปราการ



รายละเอียดการท่องเที่ยว

- ▶ ลักษณะ
- ▶ ส่วนใหญ่
- ▶ เดินทาง
- ▶ ออกเดินทาง
- ▶ จำนวน
- ▶ โดยจะ

หากต้องการข้อมูลเพิ่มเติม

กรุณาติดต่อ ศูนย์พยากรณ์เศรษฐกิจ และธุรกิจ

มหาวิทยาลัยหอการค้าไทย

TEL. 0-2697-6341 FAX. 0-2697-6342

วัน



แผนการใช้จ่ายนอกจากการท่องเที่ยว

แผนการใช้จ่าย

ร้อยละ

ค่าใช้จ่าย

ทำบุญ
ไปรดน้ำต
ไปเล่นน้ำ
สินค้าอุป
กลับบ้านที่
ซื้อกระเซ
ไปไหว้พร
ทำอาหาร
สังสรรค์/จ
อุปกรณ์เล
สินค้าคงท
พักผ่อนอยู่
ไปเที่ยวเพ
ซื้อสุรา
สินค้าฟุ่ม

หากต้องการข้อมูลเพิ่มเติม

กรุณาติดต่อ ศูนย์พยากรณ์เศรษฐกิจ และธุรกิจ

มหาวิทยาลัยหอการค้าไทย

TEL. 0-2697-6341 FAX. 0-2697-6342

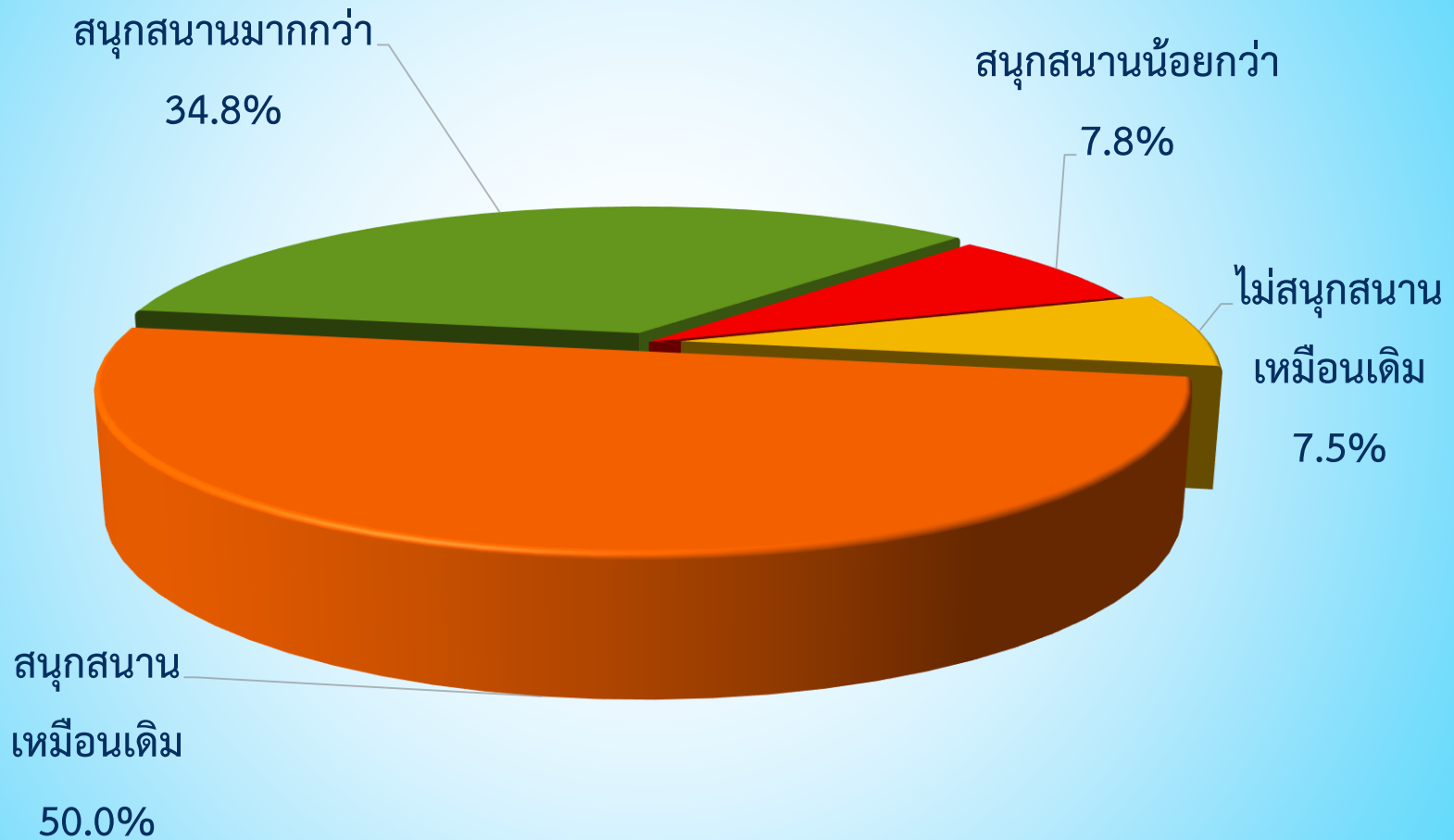


ของฝากเมื่อไปอวยพรในเทศกาลสงกรานต์

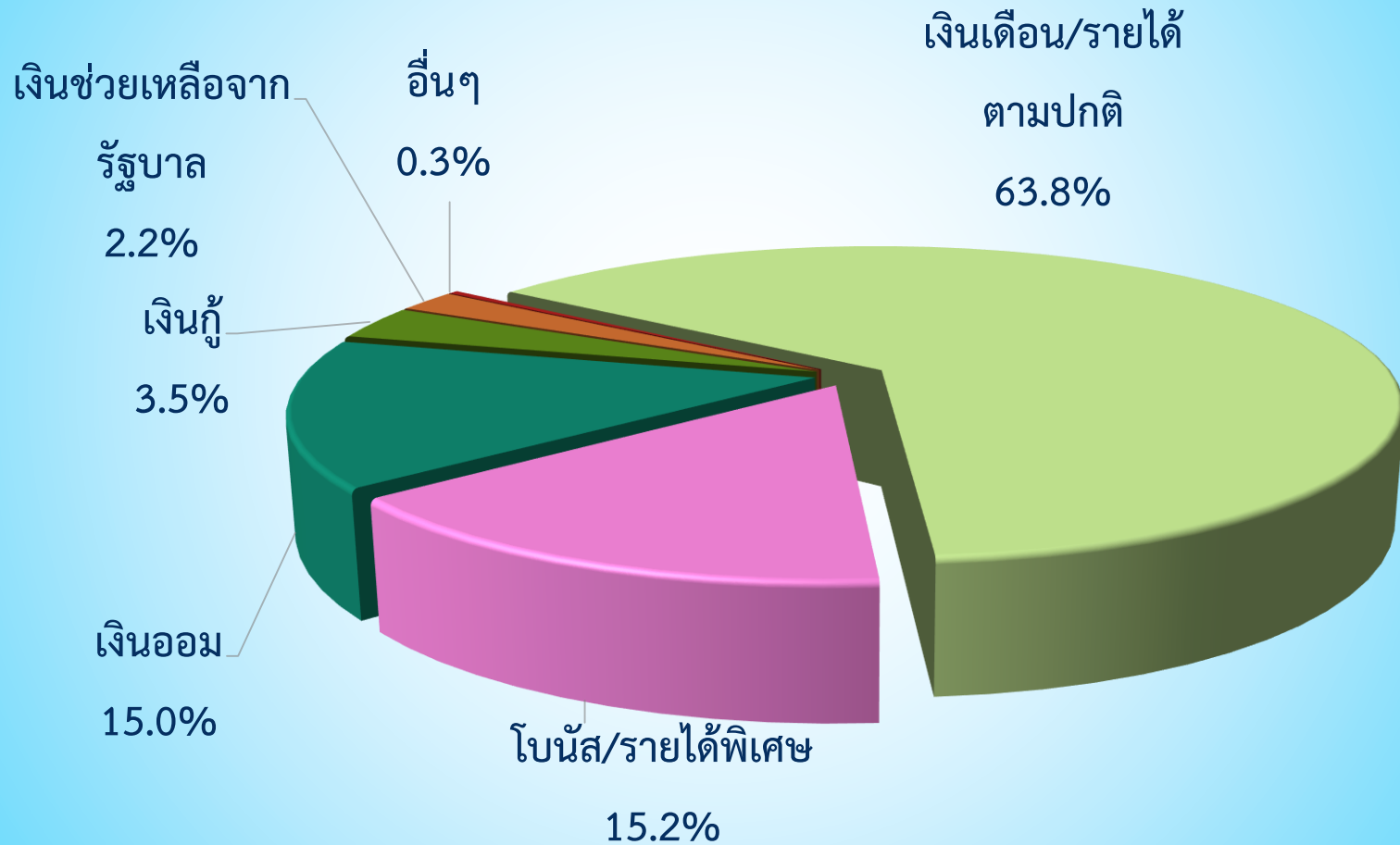
ประเภทของฝาก	ร้อยละ
เงินสด	35.8
ของรับประทาน	17.1
หัตถกรรมไทย	16.9
ผลไม้	14.3
เครื่องดื่มบำรุง	7.3
สินค้า OTOP	7.1
สินค้าคงทน(เครื่องใช้ไฟฟ้า, เครื่องเรือนฯลฯ)	0.8
สินค้าฟุ่มเฟือย(เครื่องประดับ, ทอง ฯลฯ)	0.5
ดอกไม้	0.2



บรรยากาศของเทศกาลสงกรานต์ปี 2561 เทียบกับปี 2560 โดยภาพรวม



ที่มาของเงินที่ใช้ในเทศกาลสงกรานต์

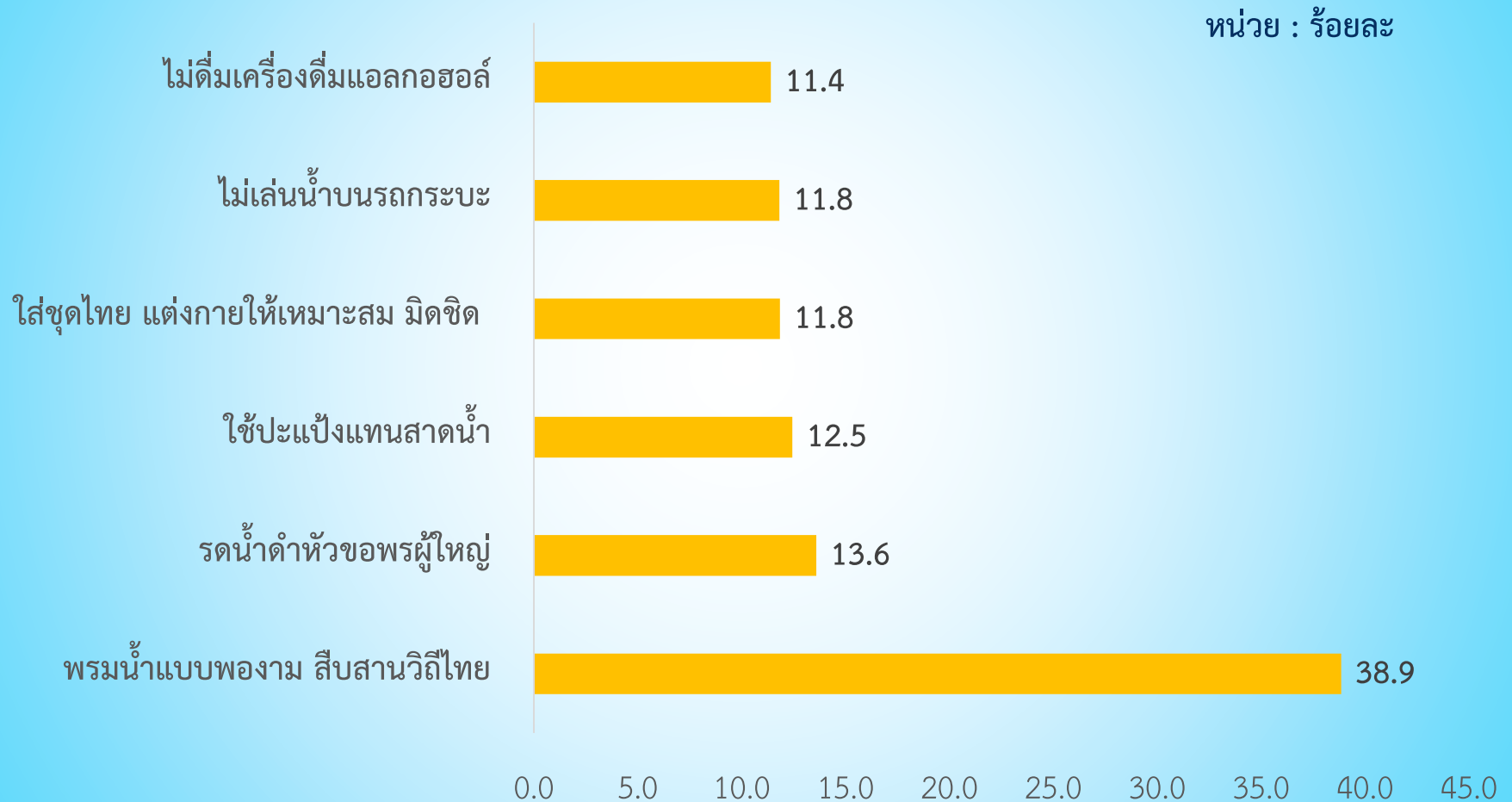


ความกังวลในช่วงเทศกาลสงกรานต์

ปัญหาที่มีความกังวล	ไม่กังวลเลย	น้อยที่สุด	ปานกลาง	มากที่สุด	รวม
ความปลอดภัยในชีวิตและทรัพย์สิน	0.1	17.3	22.6	60.0	100.0
การจราจรติดขัด	0.3	15.4	24.7	59.6	100.0
อุบัติเหตุ/ความปลอดภัยในการเดินทาง	0.0	19.2	29.2	51.6	100.0
การลวนลาม และละเมิดทางเพศ	1.5	21.5	26.3	50.7	100.0
ภัยแล้ง	4.1	32.4	15.0	48.5	100.0
ปัญหาอาชญากรรมในช่วงเทศกาลสงกรานต์	0.0	20.3	33.1	46.6	100.0
การเล่นสาดน้ำที่รุนแรง	1.1	27.5	28.5	42.9	100.0
โรคระบาด	2.2	33.1	24.1	40.6	100.0
ปัญหาการขโมยของเมื่อไม่อยู่บ้าน	0.0	24.9	34.7	40.4	100.0
อากาศร้อน	0.8	26.8	38.5	33.9	100.0



รูปแบบการเล่นสงกรานต์ที่เหมาะสมและสร้างสรรค์





เปรียบเทียบพฤติกรรมในปี 2549-2561

เปรียบเทียบแผนการใช้จ่าย ในช่วงเทศกาลสงกรานต์ ปี 2550-2561

หากต้องการข้อมูลเพิ่มเติม

กรุณาติดต่อ ศูนย์พยากรณ์เศรษฐกิจ และธุรกิจ

มหาวิทยาลัยหอการค้าไทย

TEL. 0-2697-6341 FAX. 0-2697-6342

ทำบุญ

สินค้าอุปโภค

สังสรรค์/จัดเ

สินค้าคงทน

(เครื่องใช้ไฟฟ้

เรือน ฯลฯ)

ข้อสุรา

สินค้าฟุ่มเฟือ

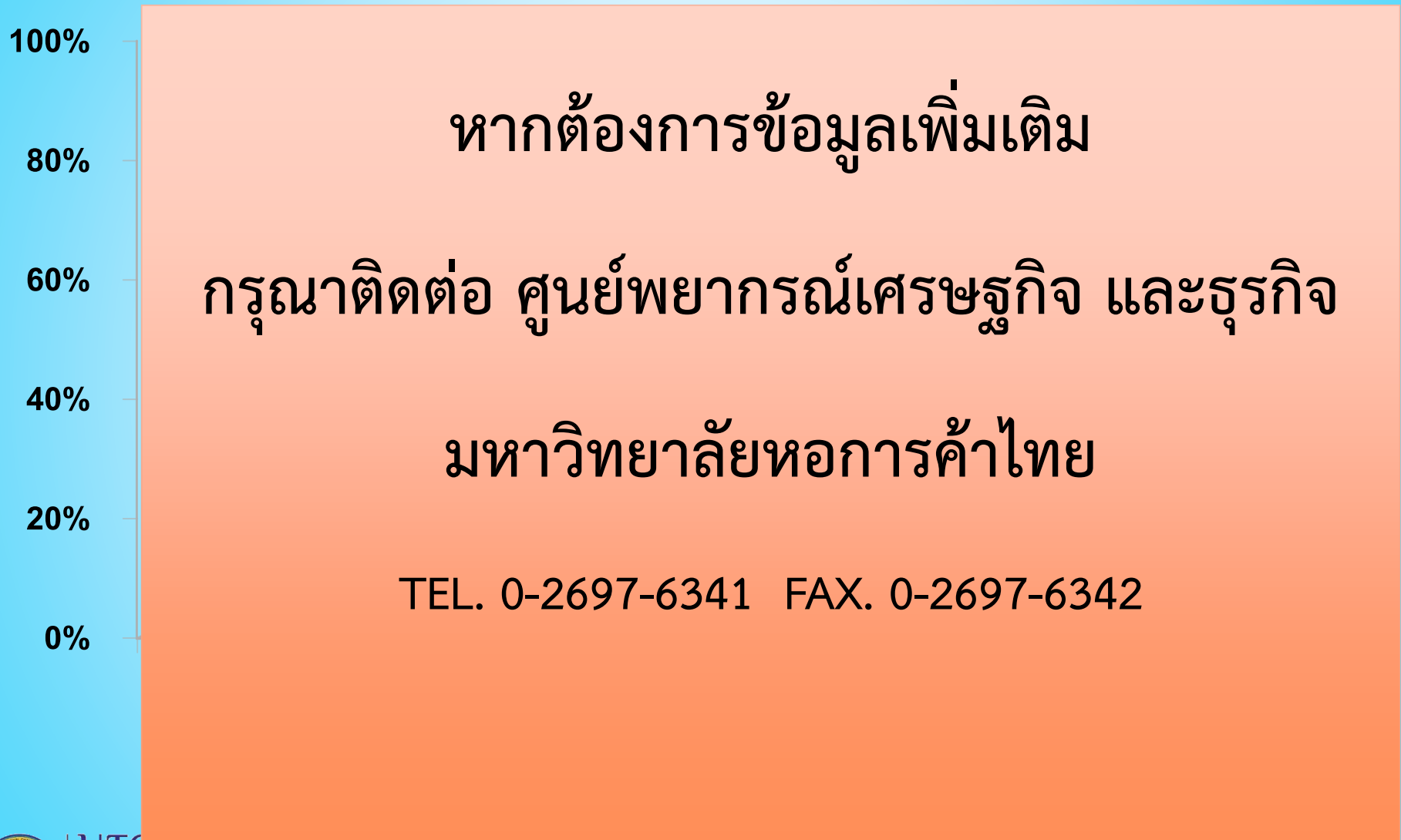
(เครื่องประดับ

ฯลฯ)

อื่นๆ



เปรียบเทียบรายละเอียดการท่องเที่ยว ปี 2549-2561



เปรียบเทียบสถานที่ท่องเที่ยวปี 2551-2561

หน่วย : ร้อยละ

สถานที่ท่องเที่ยว

หากต้องการข้อมูลเพิ่มเติม

กรุณาติดต่อ ศูนย์พยากรณ์เศรษฐกิจ และธุรกิจ

มหาวิทยาลัยหอการค้าไทย

TEL. 0-2697-6341 FAX. 0-2697-6342

ทะเล

น้ำตก

ภูเขา

ธรรมชาติ(เขื่อน)

สุขภาพ (สปา)

อื่น ๆ



UTCC
Center for
Economic and Business
Forecasting

ศูนย์พยากรณ์เศรษฐกิจและธุรกิจ

การวางแผนการท่องเที่ยว ปี 2549-2561

หากต้องการข้อมูลเพิ่มเติม

กรุณาติดต่อ ศูนย์พยากรณ์เศรษฐกิจ และธุรกิจ

มหาวิทยาลัยหอการค้าไทย

TEL. 0-2697-6341 FAX. 0-2697-6342



เปรียบเทียบสัดส่วนการใช้จ่าย ช่วงเทศกาลสงกรานต์ ปี 2549-2561

100%

หากต้องการข้อมูลเพิ่มเติม

80%

กรุณาติดต่อ ศูนย์พยากรณ์เศรษฐกิจ และธุรกิจ

60%

มหาวิทยาลัยหอการค้าไทย

40%

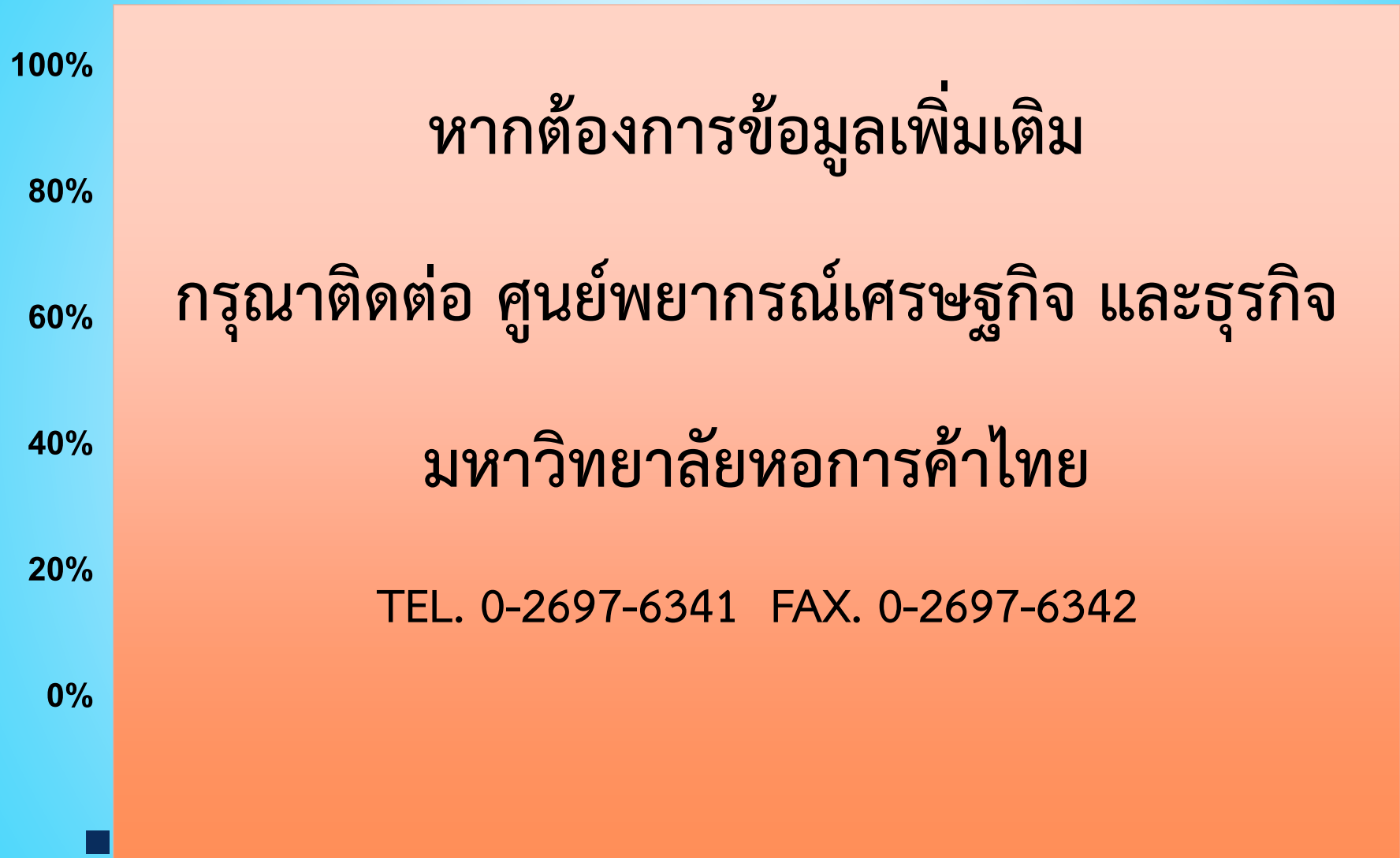
20%

TEL. 0-2697-6341 FAX. 0-2697-6342

0%



ที่มาของเงินที่ใช้ในเทศกาลสงกรานต์ ปี 2550-2561



เปรียบเทียบค่าใช้จ่ายโดยเฉลี่ยในการท่องเที่ยว ปี 2550-2561

หน่วย: บาท

สถานที่
ท่องเที่ยว

ทะเล

อื่นๆ
(ผจญภัย)

น้ำตก

ท่องเที่ยวเชิง
อนุรักษ์

ภูเขา

เพื่อสุขภาพ

หากต้องการข้อมูลเพิ่มเติม

กรุณาติดต่อ ศูนย์พยากรณ์เศรษฐกิจ และธุรกิจ

มหาวิทยาลัยหอการค้าไทย

TEL. 0-2697-6341 FAX. 0-2697-6342



เปรียบเทียบแผนการใช้จ่ายอุปโภคบริโภคปี 2550-2561

หน่วย: บาท

การวางแผน	
สินค้าฟุ่มเฟือย (เครื่องประดับ ,ทอง ฯลฯ)	4
สินค้าคงทน (เครื่องใช้ไฟฟ้า ,เครื่องเรือน ฯลฯ)	4
สังสรรค์/จัด เลี้ยง	2
สินค้าอุปโภค บริโภค	3
ทำบุญ	1
ข้อสุรา	1

หากต้องการข้อมูลเพิ่มเติม

กรุณาติดต่อ ศูนย์พยากรณ์เศรษฐกิจ และธุรกิจ

มหาวิทยาลัยหอการค้าไทย

TEL. 0-2697-6341 FAX. 0-2697-6342



เงินสะสมในช่วงเทศกาลสงกรานต์ปี 2549-2561

หากต้องการข้อมูลเพิ่มเติม

กรุณาติดต่อ ศูนย์พยากรณ์เศรษฐกิจ และธุรกิจ

มหาวิทยาลัยหอการค้าไทย

TEL. 0-2697-6341 FAX. 0-2697-6342



บุคคลสำคัญ/นักการเมืองอยากรดน้ำดำหัว

1



พลเอกประยุทธ์ จันทร์โอชา

2



นายสุเทพ เทือกสุบรรณ

3



นายทักษิณ ชินวัตร

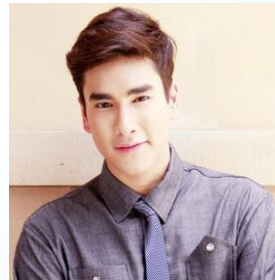
ดารา/นักแสดง/นักร้องชายที่อยากเล่นน้ำสงกรานต์ด้วย

1



ป๊อปป ธนวรรณ

2



ณเดชน์ คูกิมิยะ

3



ปั้นจั่น ปรมะ อิ่มมโนทัย

ดารา/นักแสดง/นักร้องหญิงที่อยากเล่นน้ำสงกรานต์ด้วย

1



เมลลา ราณี แคมเบล

2



ใหม่ ดาวิกา โฮร์เน่

3



อ้ม พัชราภา ไชยเชื้อ



พรที่ท่านต้องการ

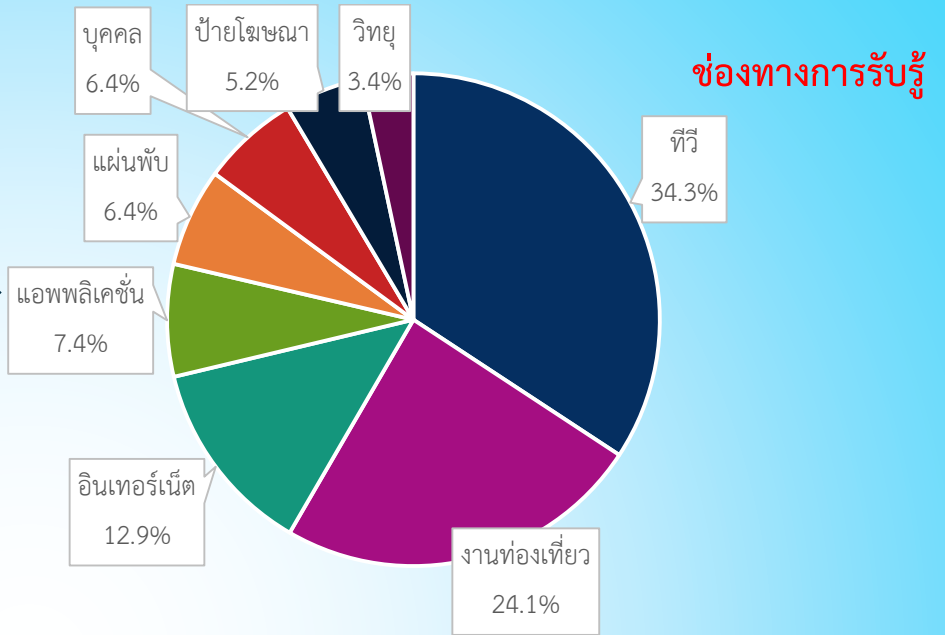
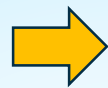
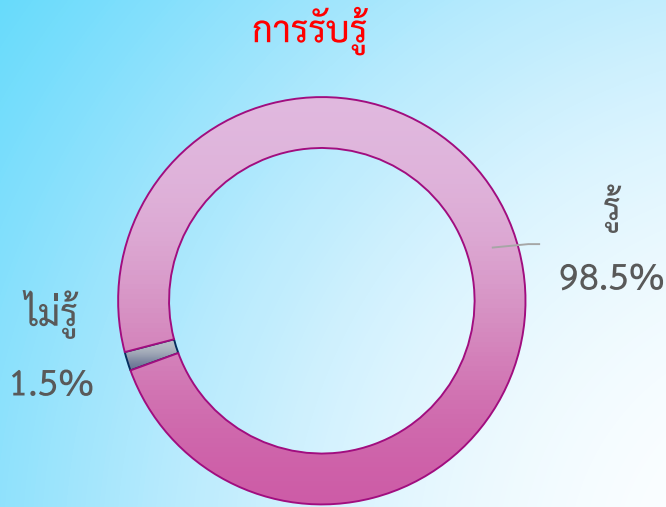
พรขอให้กับประเทศไทย	พรขอให้ตัวเอง
<ul style="list-style-type: none">• ขอให้ประเทศชาติร่มเย็นเป็นสุข• ขอให้เศรษฐกิจก้าวหน้า เจริญรุ่งเรืองมากขึ้น• คนไทยรักและสามัคคีกัน• ประเทศปลอดภัยเสถียร• บ้านเมืองปราศจากคอร์รัปชัน• มีผู้นำประเทศที่ดี มีความสามารถ	<ul style="list-style-type: none">• ขอให้ร่ำรวย มีเงินมีทองใช้• ครอบครัวมีความสุข• ไม่มีหนี้สิน• สุขภาพร่างกายแข็งแรง• การงานมั่นคง เจริญรุ่งเรือง ก้าวหน้า• ประสบความสำเร็จในทุกด้าน



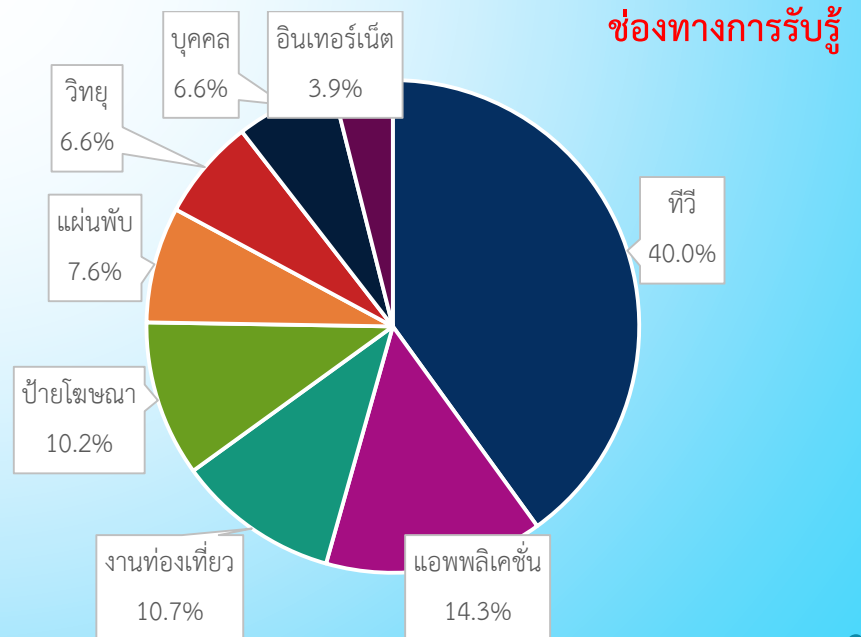
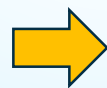
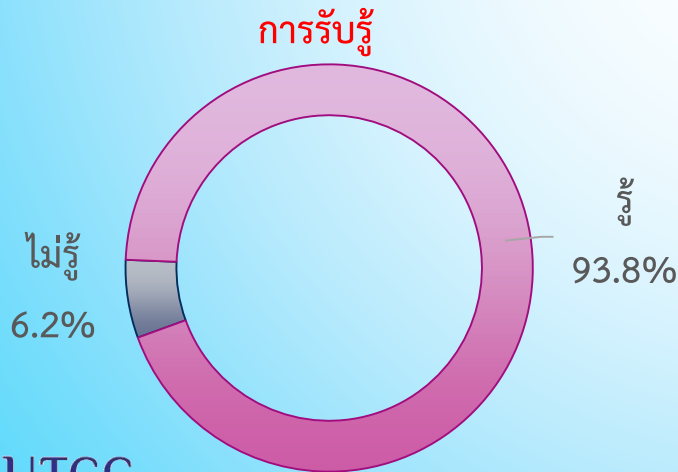


ทัศนคติอันโยบายของภาครัฐ

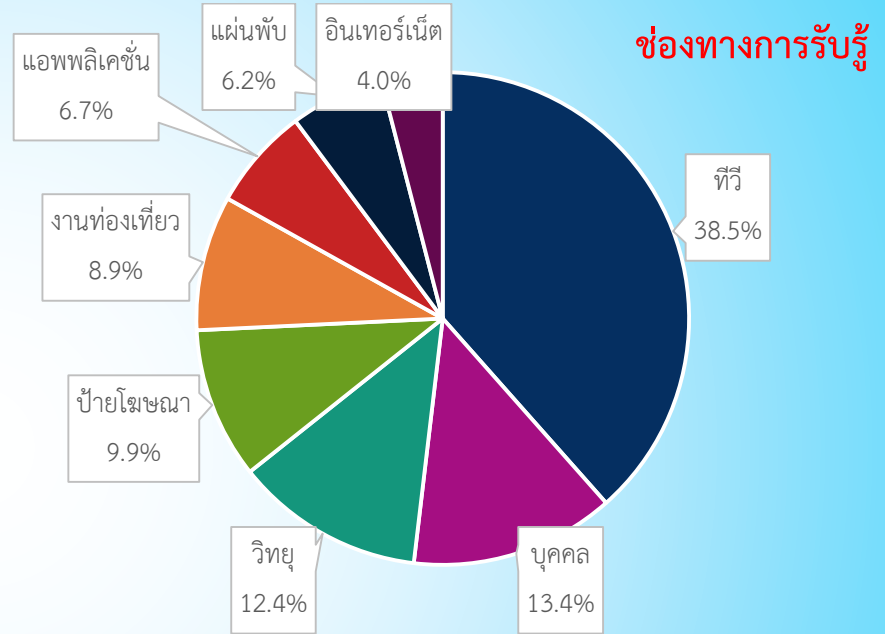
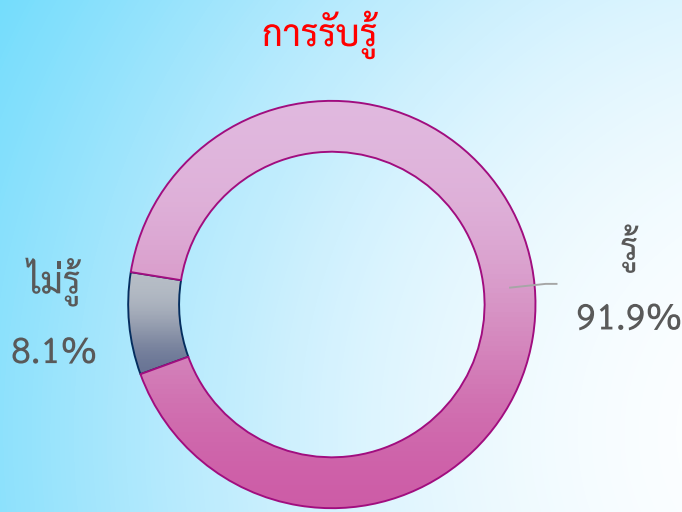
ท่องเที่ยววิธีไทย เก้ไก้อย่างยั่งยืน



เที่ยวท้องถิ่นไทย ชุมชนเติบโตใหญ่ เมืองไทยเติบโต (เที่ยว 55 เมืองรอง)

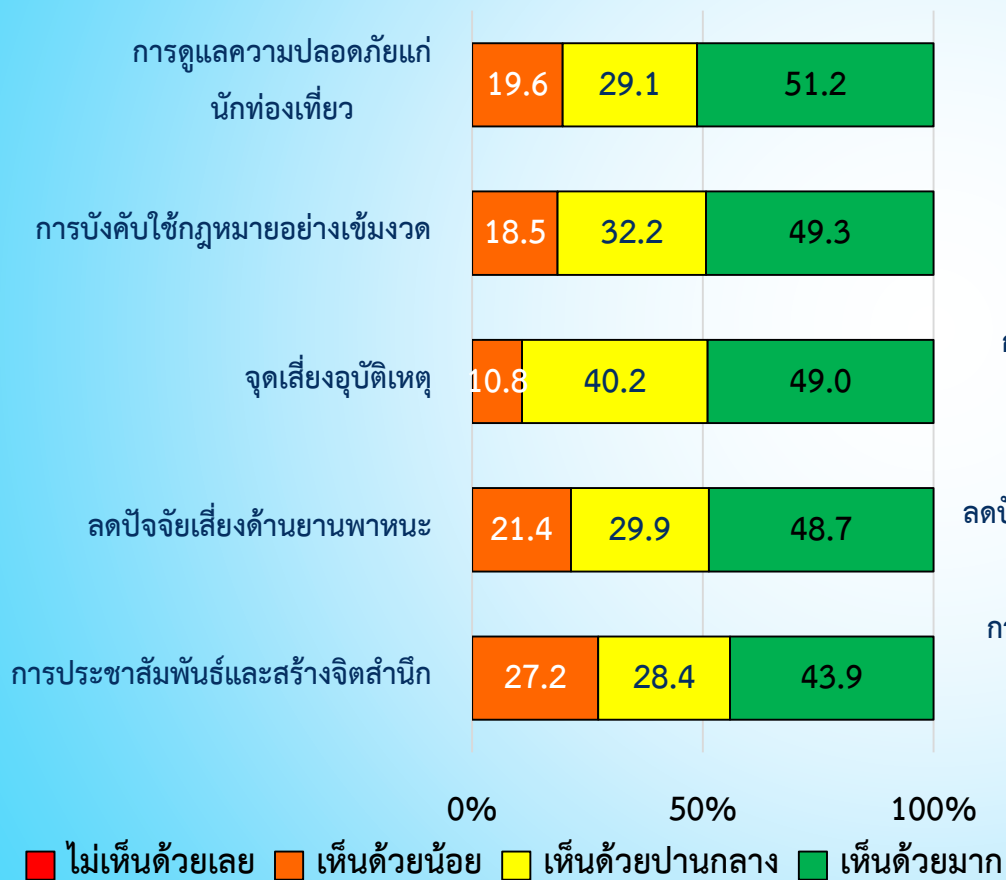


มาตรการลดหย่อนภาษีท่องเที่ยวเมืองรอง

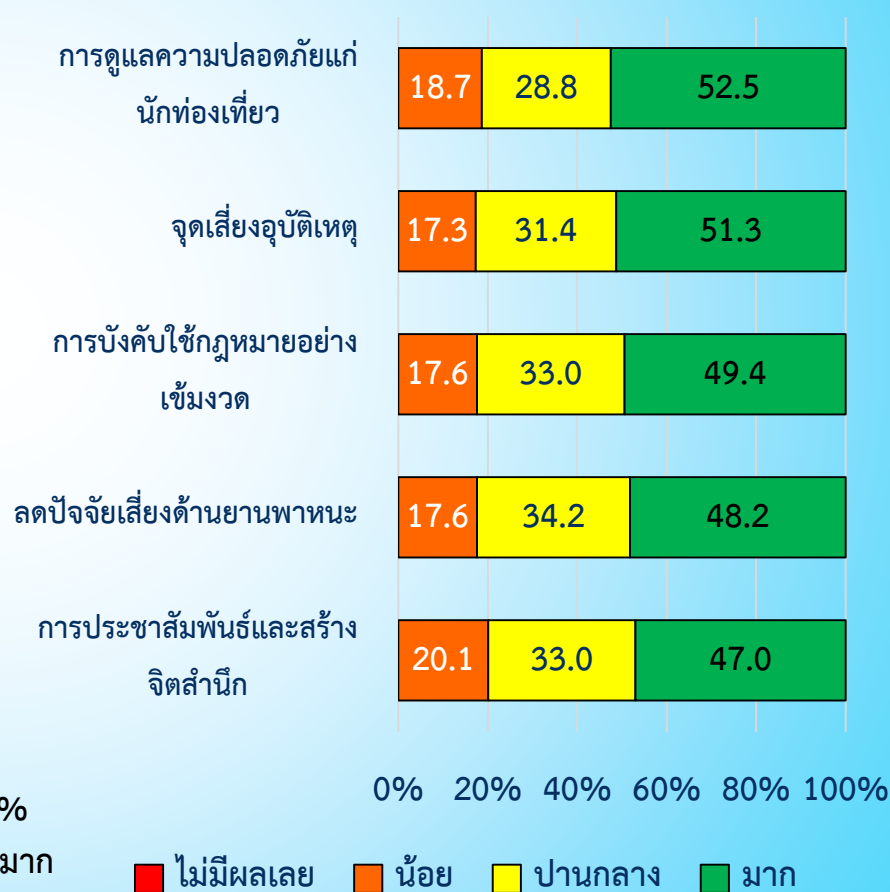


มาตรการดูแลความปลอดภัยในช่วงเทศกาลสงกรานต์

ระดับความคิดเห็น



ระดับความสามารถในการแก้ปัญหา



แนวทางในการป้องกันและแก้ไขเพื่อลดปัญหาในช่วงเทศกาล สงกรานต์ปี 2561

แนวทางในการป้องกันและแก้ไข	ร้อยละ
กฎหมายจราจรเข้มงวด ควบคุมเครื่องดื่มแอลกอฮอล์	27.3
ตั้งจุดตรวจตามสถานที่เสี่ยงต่ออันตราย	15.5
ควบคุมความเร็วในการขับรถ	12.7
ดูแลความปลอดภัยในช่วงสงกรานต์	9.3
จับและปรับในการทำความผิด ในช่วงสงกรานต์	9.1
ปรับปรุงถนนเพื่อใช้ในการเดินทาง	8.8
แก้ปัญหาอุบัติเหตุบนท้องถนน	7.8
ประชาสัมพันธ์ตลอดเส้นทาง	6.7
ติดตั้งกล้องวงจรปิดตามจุดที่อันตราย	2.2
แต่งกายให้สุภาพ ไม่โป้ และวาบหวีว	0.6



หากต้องการข้อมูลเพิ่มเติม

กรุณาติดต่อ ศูนย์พยากรณ์เศรษฐกิจ และธุรกิจ

มหาวิทยาลัยหอการค้าไทย

TEL. 0-2697-6341 FAX. 0-2697-6342