



Chamber Business Poll

มหาวิทยาลัยหอการค้าไทย
และหอการค้าไทย



พฤติกรรมการใช้จ่ายของผู้บริโภค ในช่วงเทศกาลสงกรานต์

วันที่ 1 เมษายน 2564

สำรวจทั่วประเทศ จำนวน 1,256 ตัวอย่าง

ระหว่างวันที่ 22 – 29 มี.ค. 2564

ข้อมูลทั่วไป

เพศ

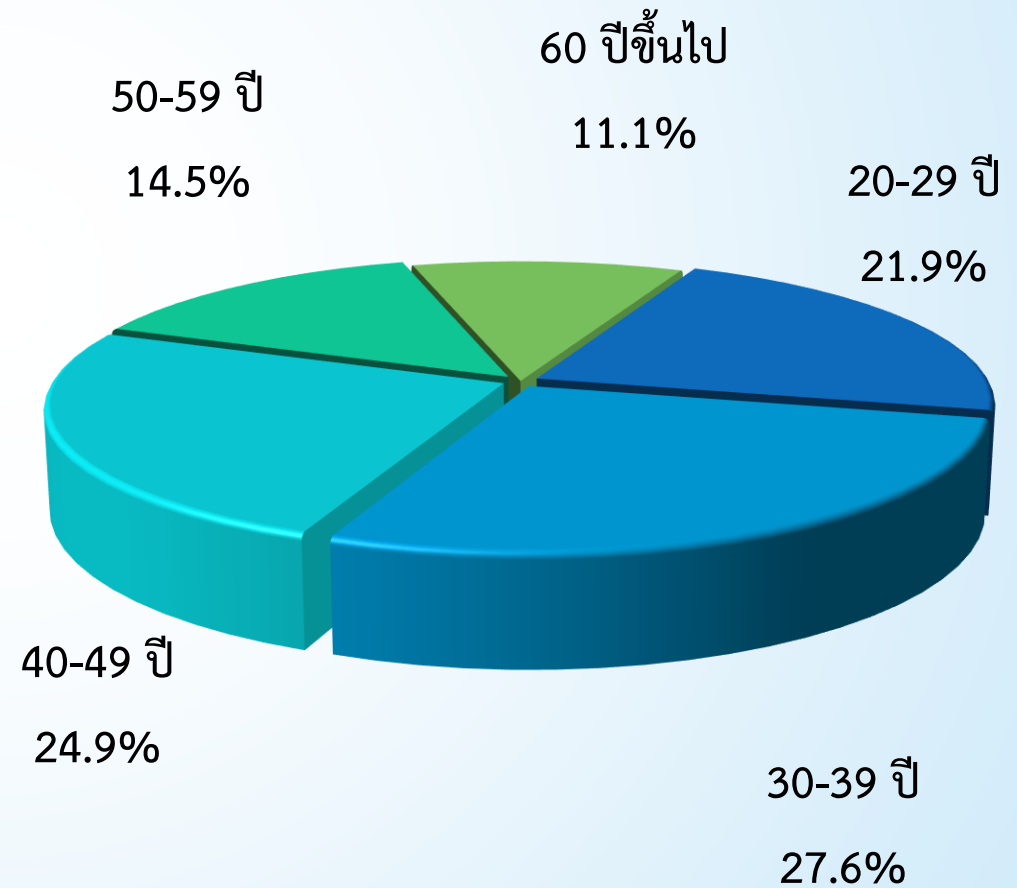


49.3%



50.7%

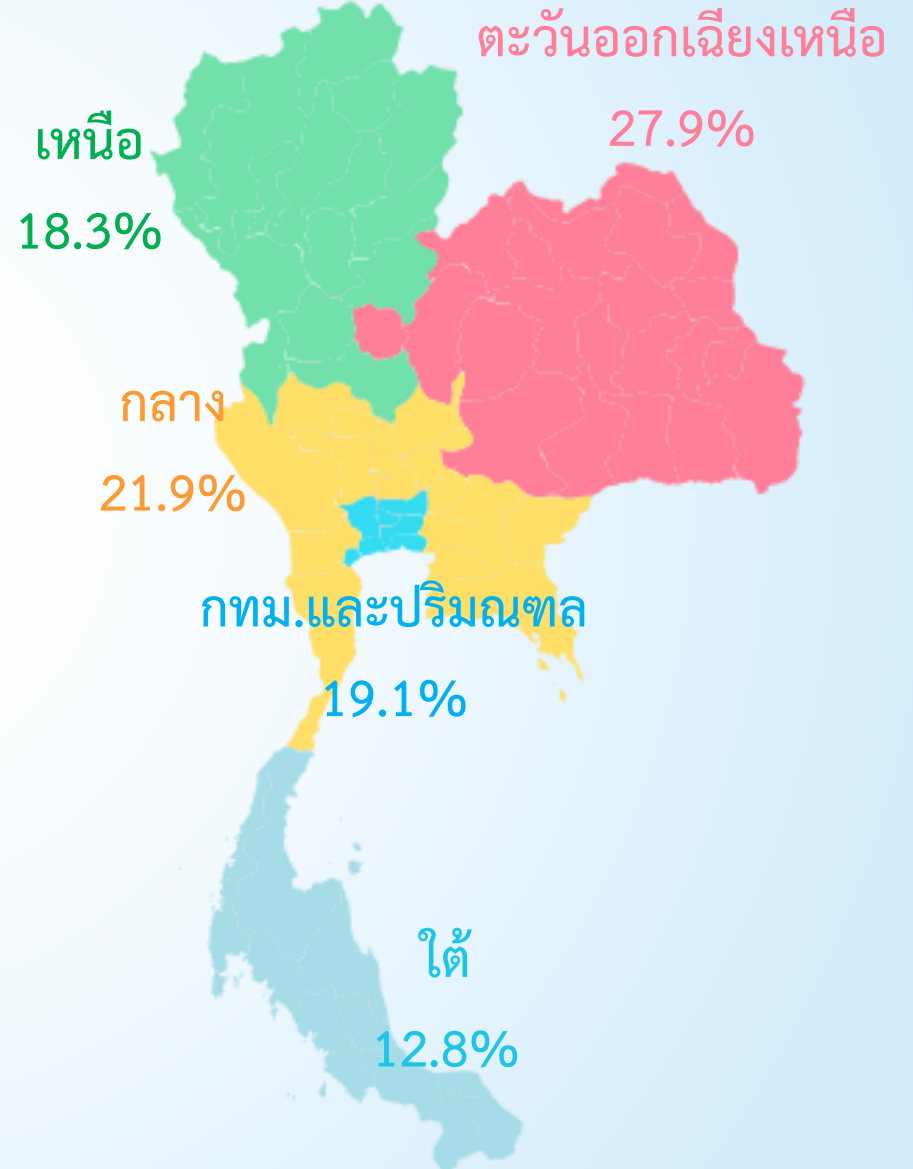
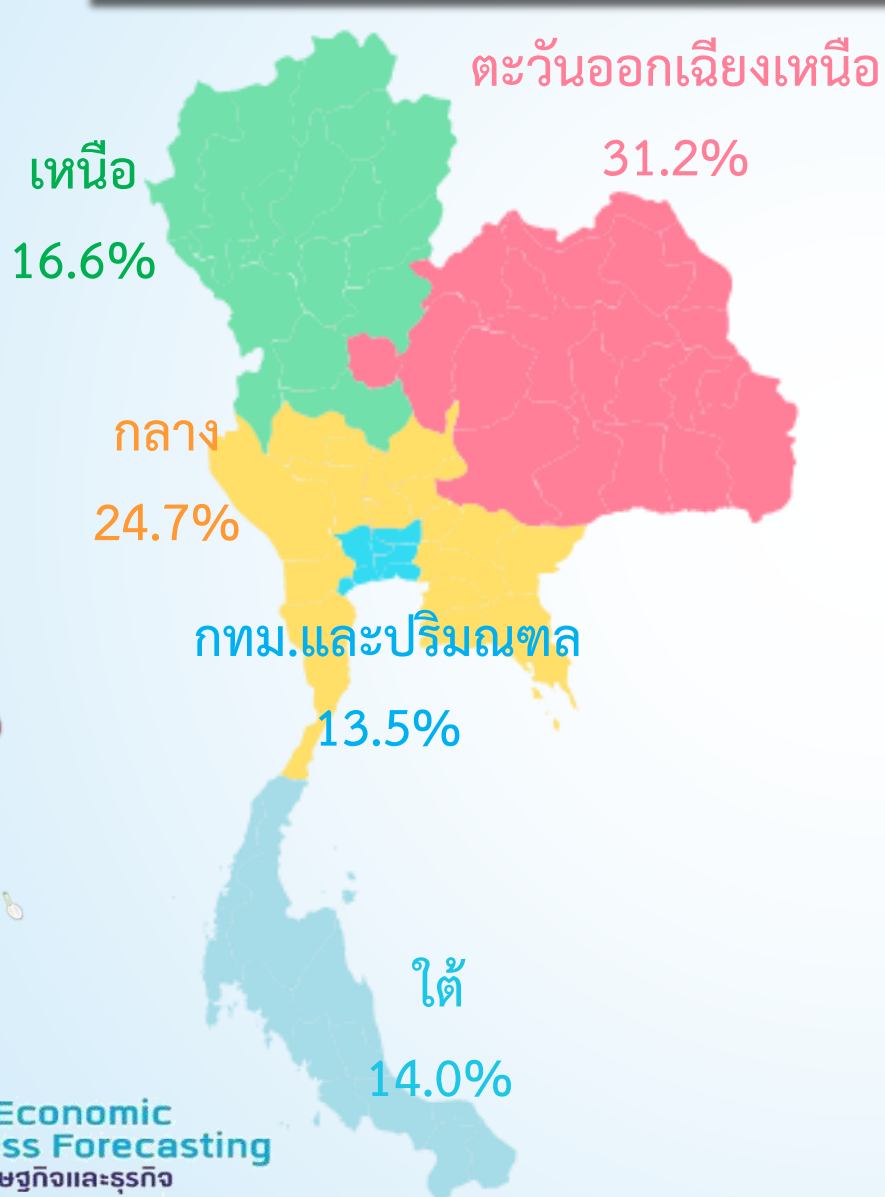
อายุ



ข้อมูลทั่วไป

ภูมิลำเนา

ภูมิภาคที่สอบถาม



ข้อมูลทั่วไป

การศึกษา

	ร้อยละ
มัธยมศึกษาตอนต้น	3.9
มัธยมศึกษาตอนปลาย/ปวช.	16.8
ปวส./อนุปริญญา	29.8
ปริญญาตรี	42.4
สูงกว่าปริญญาตรี	2.9
ไม่ได้ศึกษา	4.0
อื่นๆ	0.2

รายได้

	ร้อยละ
ต่ำกว่า 5,000 บาท	3.7
5,000-10,000 บาท	18.1
10,001-20,000 บาท	43.4
20,001-30,000 บาท	15.1
30,001-40,000 บาท	10.4
มากกว่า 40,000 บาท	9.3



ผลการสำรวจ



กิจกรรมที่ทำในช่วงเทศกาลสงกรานต์ ปี 2564

หน่วย : ร้อยละของผู้ตอบ

หากต้องการข้อมูลเพิ่มเติม
กรุณาติดต่อ ศูนย์พยากรณ์เศรษฐกิจและธุรกิจ
มหาวิทยาลัยหอการค้าไทย
TEL. 0-2697-6341 FAX. 0-2697-6342
หรือส่งข้อความขออนุเคราะห์ข้อมูลมาที่
E-Mail: utcccebf@yahoo.com
(โดยระบุชื่อหน่วยงาน ชื่อผู้ขอ หัวข้อที่ต้องการ
และการนำข้อมูลไปใช้ต่อ)



แผนการใช้จ่าย

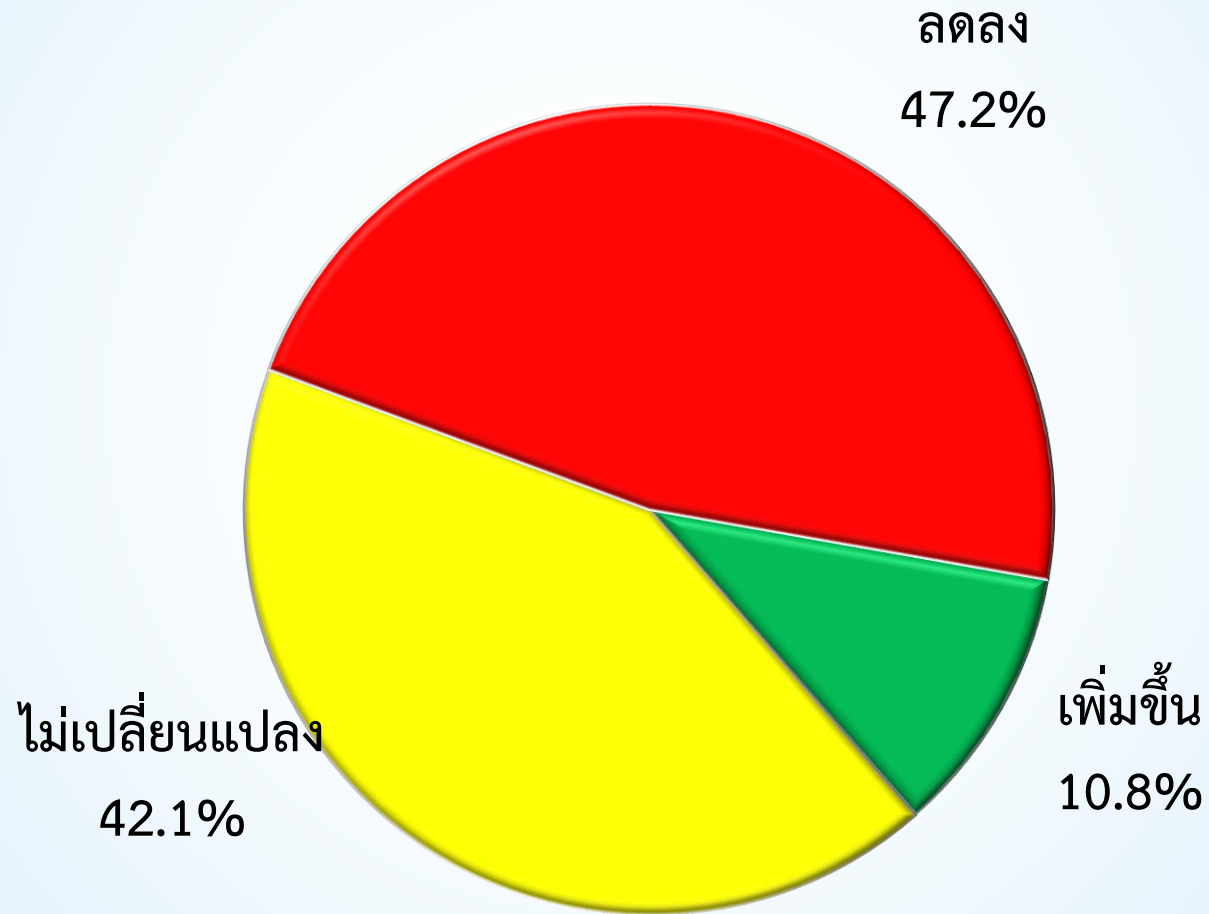


มูลค่าการใช้จ่ายในช่วงเทศกาลสงกรานต์ปี 2564 เทียบกับปี 2562

หากต้องการข้อมูลเพิ่มเติม
กรุณาติดต่อ ศูนย์พยากรณ์เศรษฐกิจและธุรกิจ
มหาวิทยาลัยหอการค้าไทย
TEL. 0-2697-6341 FAX. 0-2697-6342
หรือส่งข้อความขออนุญาตรหัสข้อมูลมาที่
E-Mail: utcccebf@yahoo.com
(โดยระบุชื่อหน่วยงาน ชื่อผู้ขอ หัวข้อที่ต้องการ
และการนำข้อมูลไปใช้ต่อ)



จำนวนชั้นที่ซื้อในช่วงเทศกาลสงกรานต์ปี 2564 เทียบกับปี 2562



แผนการใช้จ่ายใน เรื่องการท่องเที่ยว



การวางแผนเดินทางในช่วงเทศกาลสงกรานต์ปี 2562 เทียบกับ 2564

การวางแผนเดินทาง

2562

2564

หากต้องการข้อมูลเพิ่มเติม
กรุณาติดต่อ ศูนย์พยากรณ์เศรษฐกิจและธุรกิจ
มหาวิทยาลัยหอการค้าไทย
TEL. 0-2697-6341 FAX. 0-2697-6342
หรือส่งข้อความขออนุเคราะห์ข้อมูลมาที่
E-Mail: utcccebf@yahoo.com
(โดยระบุชื่อหน่วยงาน ชื่อผู้ขอ หัวข้อที่ต้องการ
และการนำข้อมูลไปใช้ต่อ)

รายละเอียดการท่องเที่ยว **เฉพาะกลุ่มที่ไปเที่ยว**

หากต้องการข้อมูลเพิ่มเติม
กรุณาติดต่อ ศูนย์พยากรณ์เศรษฐกิจและธุรกิจ
มหาวิทยาลัยหอการค้าไทย
TEL. 0-2697-6341 FAX. 0-2697-6342
หรือส่งข้อความขออนุเคราะห์ข้อมูลมาที่
E-Mail: utcccebf@yahoo.com
(โดยระบุชื่อหน่วยงาน ชื่อผู้ขอ หัวข้อที่ต้องการ
และการนำข้อมูลไปใช้ต่อ)



รายละเอียดการท่องเที่ยว

- ส่วนใหญ่จะไปเที่ยวเช้า-เย็นกลับ (44.2%) สำหรับที่ไปค้างแรมจะไปมากกว่า 3 คืนเป็นส่วนใหญ่ (22.6%)
- เดินทางโดย รถยนต์ส่วนตัว (73.2%) มอเตอร์ไซด์ (17.6%) รถตู้ เครื่องบิน รถบขส. รถบัส และรถไฟ ตามลำดับ
- ออกเดินทางวันที่ 10, 11 กลับวันที่ 14, 15
- จำนวนที่ร่วมเดินทางรวมตัวท่าน 2-5 คน
- โดยจะเดินทางกับ ครอบครัว แฟน/คู่รัก เพื่อน ไปคนเดียว ตามลำดับ

วันที่ออกเดินทางนอกพื้นที่	ร้อยละ	วันที่กลับเข้าพื้นที่	ร้อยละ
10	25.1	14	12.8
11	17.6	15	32.2
12	21.1	16	14.1
13	23.8	17	10.1
14	7.0	18	11.0



แผนการใช้จ่ายนอกจากการท่องเที่ยว

หากต้องการข้อมูลเพิ่มเติม
กรุณาติดต่อ ศูนย์พยากรณ์เศรษฐกิจและธุรกิจ
มหาวิทยาลัยหอการค้าไทย
TEL. 0-2697-6341 FAX. 0-2697-6342
หรือส่งข้อความขออนุญาตรหัสข้อมูลมาที่
E-Mail: utcccebf@yahoo.com
(โดยระบุชื่อหน่วยงาน ชื่อผู้ขอ หัวข้อที่ต้องการ
และการนำข้อมูลไปใช้ต่อ)

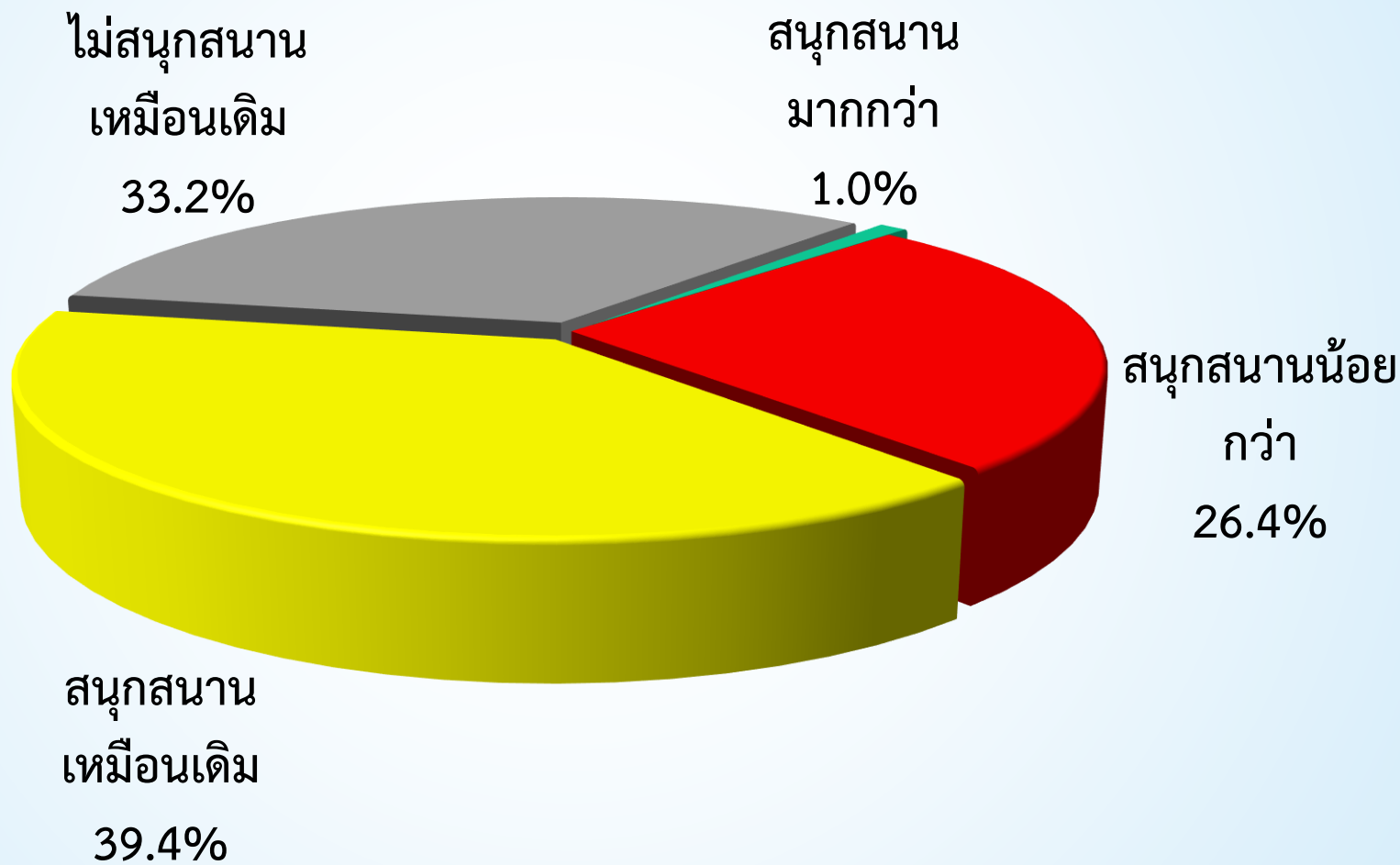


ของฝากเมื่อไปอวยพรในเทศกาลสงกรานต์

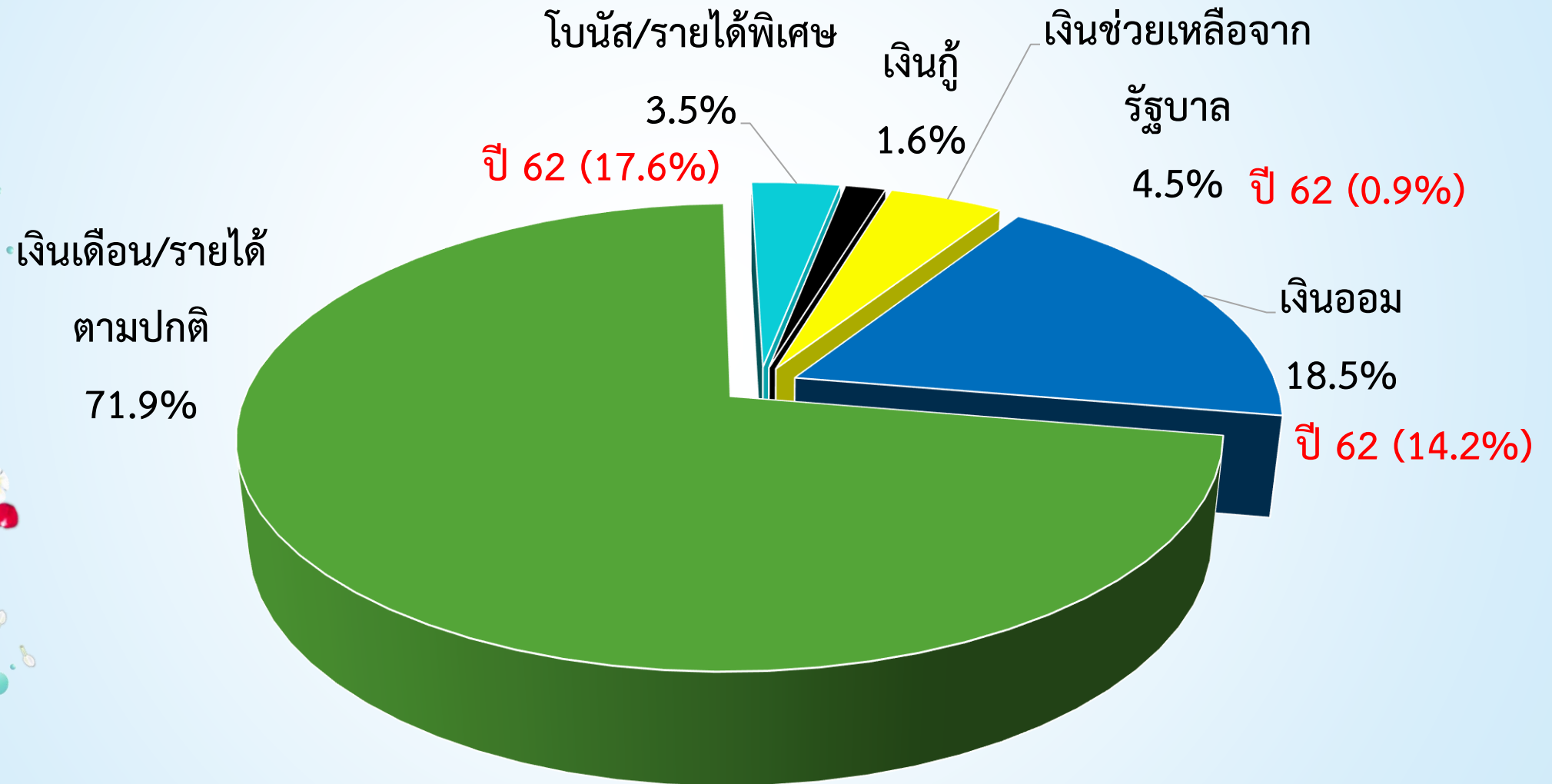
ประเภทของฝาก	ร้อยละ
เงินสด	35.8
ของรับประทาน	15.4
สินค้าคงทน(เครื่องใช้ไฟฟ้า ,เครื่องเรือนฯลฯ)	10.6
ผลไม้	7.8
สินค้าฟุ่มเฟือย(เครื่องประดับ,ทองฯ,ฯ)	6.9
หัตถกรรมไทย	5.7
วิตามิน	5.5
เครื่องดื่มบำรุง	5.1
สินค้าotop	5.0
ดอกไม้	2.2



บรรยากาศของเทศกาลสงกรานต์ปี 2564 เทียบกับปี 2562 โดยภาพรวม



ที่มาของเงินที่ใช้ในเทศกาลสงกรานต์



ความกังวลในช่วงเทศกาลสงกรานต์

หน่วย: ร้อยละ

ปัญหาที่มีความกังวล	ไม่กังวลเลย	น้อยที่สุด	ปานกลาง	มากที่สุด	รวม
การแพร่ระบาดของโควิด-19	3.1	18.1	18.1	60.8	100.0
อุบัติเหตุ/ความปลอดภัยในการเดินทาง	3.1	16.8	25.8	54.3	100.0
การจราจรติดขัด	2.8	26.1	22.9	48.3	100.0
ปัญหาอาชญากรรมในช่วงเทศกาลสงกรานต์	2.5	35.9	20.9	40.7	100.0
ความปลอดภัยในชีวิตและทรัพย์สิน	3.5	35.0	22.3	39.3	100.0
ปัญหาการลวนลาม และละเมิดทางเพศ	6.0	44.3	18.1	31.5	100.0
ภัยแล้ง	5.3	52.2	18.0	24.4	100.0
อากาศร้อน	7.0	47.9	25.0	20.2	100.0
ปัญหาการขโมยของเมื่อไม่อยู่บ้าน	4.7	42.5	36.5	16.3	100.0



เปรียบเทียบพฤติกรรม
ในปี 2549-2564



2549

2550

2551

2552

2553

2554

2555

2556

หากต้องการข้อมูลเพิ่มเติม
กรุณาติดต่อ ศูนย์พยากรณ์เศรษฐกิจและธุรกิจ
มหาวิทยาลัยหอการค้าไทย
TEL. 0-2697-6341 FAX. 0-2697-6342
หรือส่งข้อความขออนุเคราะห์ข้อมูลมาที่
E-Mail: utcccebf@yahoo.com
(โดยระบุชื่อหน่วยงาน ชื่อผู้ขอ หัวข้อที่ต้องการ
และการนำข้อมูลไปใช้ต่อ)

หากต้องการข้อมูลเพิ่มเติม
กรุณาติดต่อ ศูนย์พยากรณ์เศรษฐกิจและธุรกิจ
มหาวิทยาลัยหอการค้าไทย
TEL. 0-2697-6341 FAX. 0-2697-6342
หรือส่งข้อความขออนุเคราะห์ข้อมูลมาที่
E-Mail: utcccebf@yahoo.com
(โดยระบุชื่อหน่วยงาน ชื่อผู้ขอ หัวข้อที่ต้องการ
และการนำข้อมูลไปใช้ต่อ)

การวางแผนการท่องเที่ยว

หากต้องการข้อมูลเพิ่มเติม
กรุณาติดต่อ ศูนย์พยากรณ์เศรษฐกิจและธุรกิจ
มหาวิทยาลัยหอการค้าไทย
TEL. 0-2697-6341 FAX. 0-2697-6342
หรือส่งข้อความขออนุญาตรหัสข้อมูลมาที่
E-Mail: utcccebf@yahoo.com
(โดยระบุชื่อหน่วยงาน ชื่อผู้ขอ หัวข้อที่ต้องการ
และการนำข้อมูลไปใช้ต่อ)



เปรียบเทียบสัดส่วนการใช้จ่ายช่วงเทศกาลสงกรานต์

หากต้องการข้อมูลเพิ่มเติม
กรุณาติดต่อ ศูนย์พยากรณ์เศรษฐกิจและธุรกิจ
มหาวิทยาลัยหอการค้าไทย
TEL. 0-2697-6341 FAX. 0-2697-6342
หรือส่งข้อความขออนุเคราะห์ข้อมูลมาที่
E-Mail: utcccebf@yahoo.com
(โดยระบุชื่อหน่วยงาน ชื่อผู้ขอ หัวข้อที่ต้องการ
และการนำข้อมูลไปใช้ต่อ)



ที่มาของเงินที่ใช้ในเทศกาลสงกรานต์

[0.1 0.5 0.3]

หากต้องการข้อมูลเพิ่มเติม
กรุณาติดต่อ ศูนย์พยากรณ์เศรษฐกิจและธุรกิจ
มหาวิทยาลัยหอการค้าไทย
TEL. 0-2697-6341 FAX. 0-2697-6342
หรือส่งข้อความขออนุเคราะห์ข้อมูลมาที่
E-Mail: utcccebf@yahoo.com
(โดยระบุชื่อหน่วยงาน ชื่อผู้ขอ หัวข้อที่ต้องการ
และการนำข้อมูลไปใช้ต่อ)



เปรียบเทียบค่าใช้จ่ายโดยเฉลี่ยในการท่องเที่ยว

หน่วย: บาท

สถานที่ท่องเที่ยว

49

50

51

52

53

54

55

56

หากต้องการข้อมูลเพิ่มเติม
กรุณาติดต่อ ศูนย์พยากรณ์เศรษฐกิจและธุรกิจ
มหาวิทยาลัยหอการค้าไทย
TEL. 0-2697-6341 FAX. 0-2697-6342
หรือส่งข้อความขออนุเคราะห์ข้อมูลมาที่
E-Mail: utcccebf@yahoo.com
(โดยระบุชื่อหน่วยงาน ชื่อผู้ขอ หัวข้อที่ต้องการ
และการนำข้อมูลไปใช้ต่อ)



เปรียบเทียบแผนการใช้จ่ายอุปโภคบริโภค

หน่วย: บาท

การวางแผน

49

50

51

52

53

54

55

56

หากต้องการข้อมูลเพิ่มเติม
กรุณาติดต่อ ศูนย์พยากรณ์เศรษฐกิจและธุรกิจ
มหาวิทยาลัยหอการค้าไทย
TEL. 0-2697-6341 FAX. 0-2697-6342
หรือส่งข้อความขออนุญาตรหัสข้อมูลมาที่
E-Mail: utcccebf@yahoo.com
(โดยระบุชื่อหน่วยงาน ชื่อผู้ขอ หัวข้อที่ต้องการ
และการนำข้อมูลไปใช้ต่อ)



เงินสะสมในช่วงเทศกาลสงกรานต์ปี 2549-2564

รายการ

หากต้องการข้อมูลเพิ่มเติม
กรุณาติดต่อ ศูนย์พยากรณ์เศรษฐกิจและธุรกิจ
มหาวิทยาลัยหอการค้าไทย
TEL. 0-2697-6341 FAX. 0-2697-6342
หรือส่งข้อความขออนุเคราะห์ข้อมูลมาที่
E-Mail: utcccebf@yahoo.com
(โดยระบุชื่อหน่วยงาน ชื่อผู้ขอ หัวข้อที่ต้องการ
และการนำข้อมูลไปใช้ต่อ)

พรที่ท่านต้องการ

พรขอให้ประเทศไทย

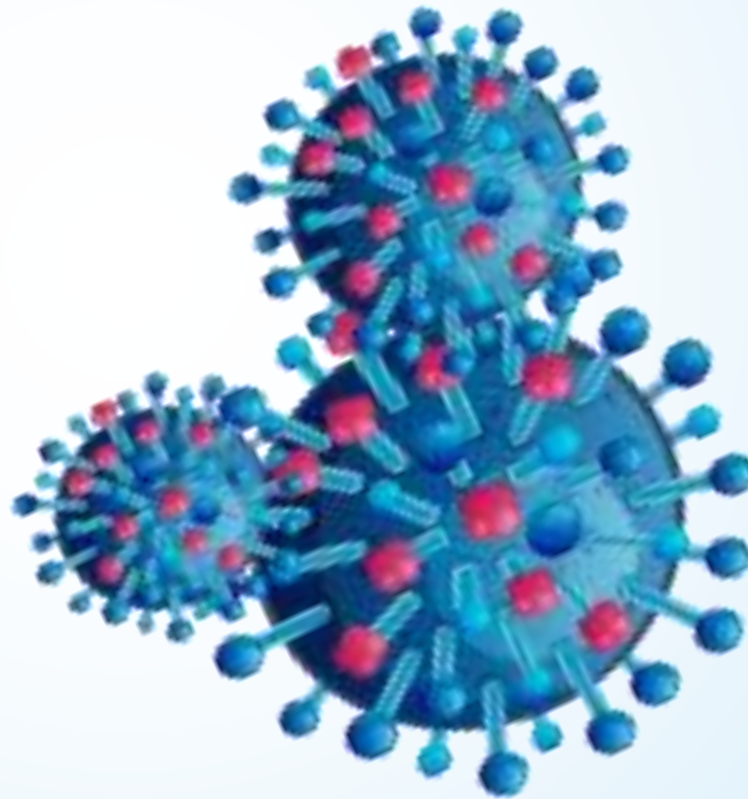
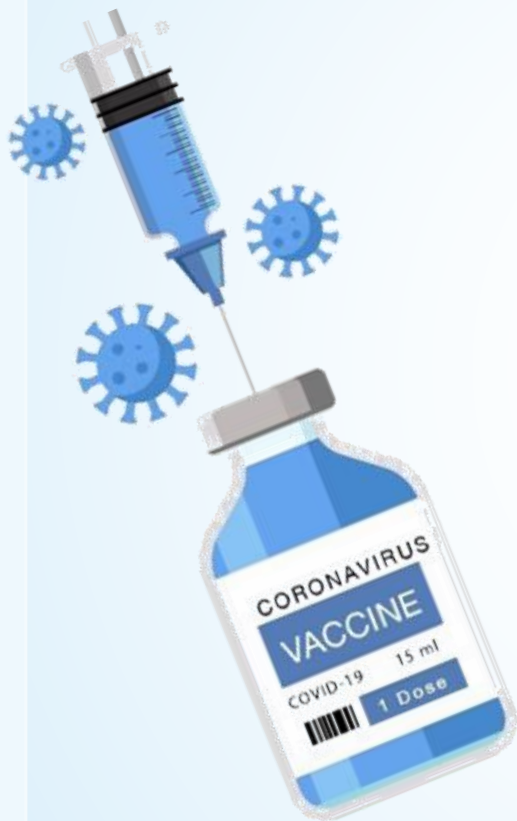
- ขอให้เศรษฐกิจประเทศไทยดี ประเทศร่ำรวย
- ขอให้โควิด หหมดไป
- ขอให้คนในประเทศสามัคคีกัน ประเทศสงบสุข
- ขอให้ประเทศมีแรงงานที่มีคุณภาพและเห็นความสำคัญของแรงงาน
- ขอให้คนในประเทศมีคุณภาพชีวิตที่ดีขึ้น

พรขอให้ตัวเอง

- สุขภาพร่างกายแข็งแรง ไม่ติดโควิด
- ขอให้ร่ำรวย มีเงินใช้
- การงานมั่นคง เจริญรุ่งเรือง ก้าวหน้า
- ไม่มีหนี้สิน
- ประสบความสำเร็จในทุกด้าน
- ขอให้พบเจอแต่สิ่งดีๆ ในชีวิตมีแต่ความสุข



ทักษะต่อการแพร่ระบาดของโควิด-19



ความกังวลในประเด็นต่างๆ เมื่อเกิดการแพร่ระบาดระลอกใหม่

หน่วย: ร้อยละ

ประเด็นที่กังวล	ไม่กังวล	กังวล		
		น้อย	ปานกลาง	มาก
เศรษฐกิจโดยรวม	17.1	14.8	9.3	58.8
สุขภาพ	16.9	26.6	13.0	43.5
การใช้ชีวิตโดยรวม	19.6	28.3	15.6	36.5
มาตรการห้ามออกนอกพื้นที่ อยู่ในพื้นที่อาศัย	20.0	30.1	13.8	36.1
ความวิตกกังวล/ความเครียด	18.6	36.7	11.2	33.5
ความไม่ปลอดภัยจากการเดินทางออกนอกบ้าน	19.0	37.9	12.4	30.7
การถูกเลิกจ้าง	25.2	38.2	11.2	25.4



ความเชื่อมั่นในเรื่องการป้องกันการแพร่ระบาดจากการฉีดวัคซีน

มากที่สุด

หากต้องการข้อมูลเพิ่มเติม
กรุณาติดต่อ ศูนย์พยากรณ์เศรษฐกิจและธุรกิจ
มหาวิทยาลัยหอการค้าไทย
TEL. 0-2697-6341 FAX. 0-2697-6342
หรือส่งข้อความขออนุเคราะห์ข้อมูลมาที่
E-Mail: utcccebf@yahoo.com
(โดยระบุชื่อหน่วยงาน ชื่อผู้ขอ หัวข้อที่ต้องการ
และการนำข้อมูลไปใช้ต่อ)



ทัศนคติต่อการให้นักท่องเที่ยวต่างชาติเริ่มเข้ามาท่องเที่ยวในประเทศไทยได้

หากต้องการข้อมูลเพิ่มเติม
กรุณาติดต่อ ศูนย์พยากรณ์เศรษฐกิจและธุรกิจ
มหาวิทยาลัยหอการค้าไทย
TEL. 0-2697-6341 FAX. 0-2697-6342
หรือส่งข้อความขออนุเคราะห์ข้อมูลมาที่
E-Mail: utcccebf@yahoo.com
(โดยระบุชื่อหน่วยงาน ชื่อผู้ขอ หัวข้อที่ต้องการ
และการนำข้อมูลไปใช้ต่อ)



ลักษณะการใช้จ่ายในปัจจุบัน

หน่วย: ร้อยละ

หากต้องการข้อมูลเพิ่มเติม
กรุณาติดต่อ ศูนย์พยากรณ์เศรษฐกิจและธุรกิจ
มหาวิทยาลัยหอการค้าไทย
TEL. 0-2697-6341 FAX. 0-2697-6342
หรือส่งข้อความขออนุญาตรหัสข้อมูลมาที่
E-Mail: utcccebf@yahoo.com
(โดยระบุชื่อหน่วยงาน ชื่อผู้ขอ หัวข้อที่ต้องการ
และการนำข้อมูลไปใช้ต่อ)

ทิศทางการขยายของภาวะเศรษฐกิจของประเทศไทยในปี 2564

หน่วย: ร้อยละ

หากต้องการข้อมูลเพิ่มเติม
กรุณาติดต่อ ศูนย์พยากรณ์เศรษฐกิจและธุรกิจ
มหาวิทยาลัยหอการค้าไทย
TEL. 0-2697-6341 FAX. 0-2697-6342
หรือส่งข้อความขออนุญาตรหัสข้อมูลมาที่
E-Mail: utcccebf@yahoo.com
(โดยระบุชื่อหน่วยงาน ชื่อผู้ขอ หัวข้อที่ต้องการ
และการนำข้อมูลไปใช้ต่อ)



เรื่องที่ต้องการให้ภาครัฐช่วยเหลือ ณ ปัจจุบัน

- ▶ กระตุ้นเศรษฐกิจ สร้างงาน สร้างรายได้ ร้อยละ 24.7
- ▶ ลดค่าครองชีพ ร้อยละ 9.9
- ▶ สภาพคล่องด้านการเงิน ร้อยละ 9.3
- ▶ ด้านการเกษตรทั้งการผลิต การจำหน่าย และราคา ร้อยละ 6.8
- ▶ ด้านการศึกษา (พัฒนาให้สอดคล้องกับโลกในปัจจุบัน ร้อยละ 6.1
สอนให้คิดมากกว่าท่องจำ ปรับให้สอดคล้องกับวัย พัฒนา
และส่งเสริมบุคลากรให้มีความเชี่ยวชาญและมีจริยธรรม)

