



**UTCC**  
Center for Economic  
and Business Forecasting  
ศูนย์พยากรณ์เศรษฐกิจและธุรกิจ



**UTCC** University of  
the Thai Chamber  
of Commerce  
มหาวิทยาลัยหอการค้าไทย

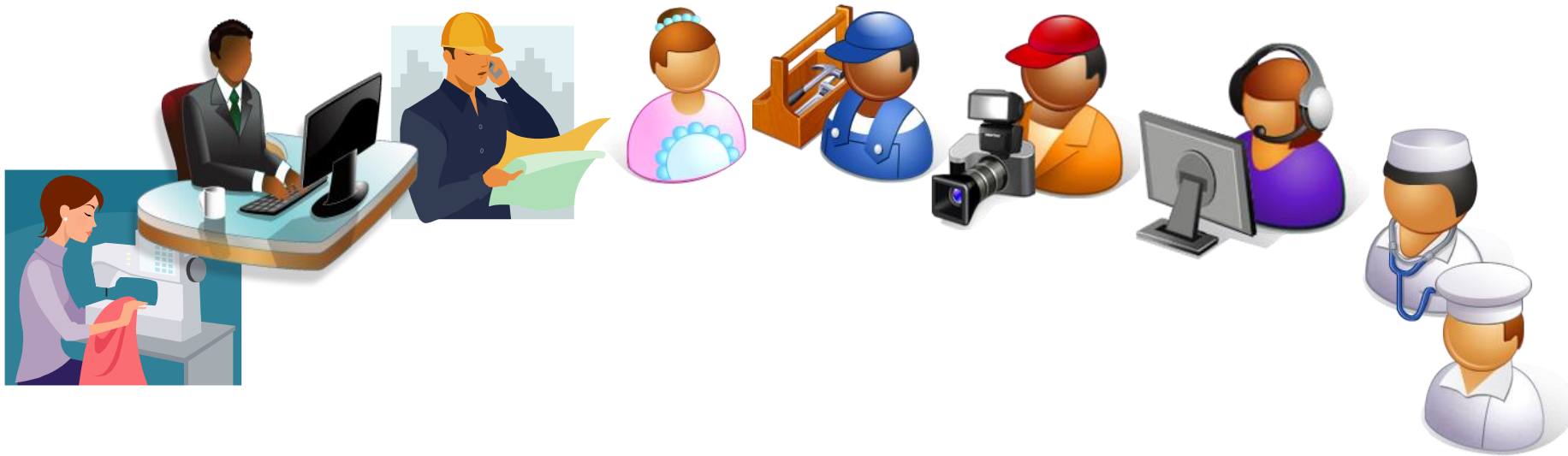
# Chamber Business Poll

มหาวิทยาลัยหอการค้าไทย และหอการค้าไทย

โทรศัพท์ 0-2697-6341

โทรสาร 0-2697-6342





# สถานภาพแรงงานไทย: กรณีศึกษาผู้มีรายได้ต่ำกว่า 15,000 บาท

สำรวจทั่วประเทศ จำนวน 1,256 ตัวอย่าง  
ระหว่างวันที่ 18 – 22 เมษายน 2564



# เพศ

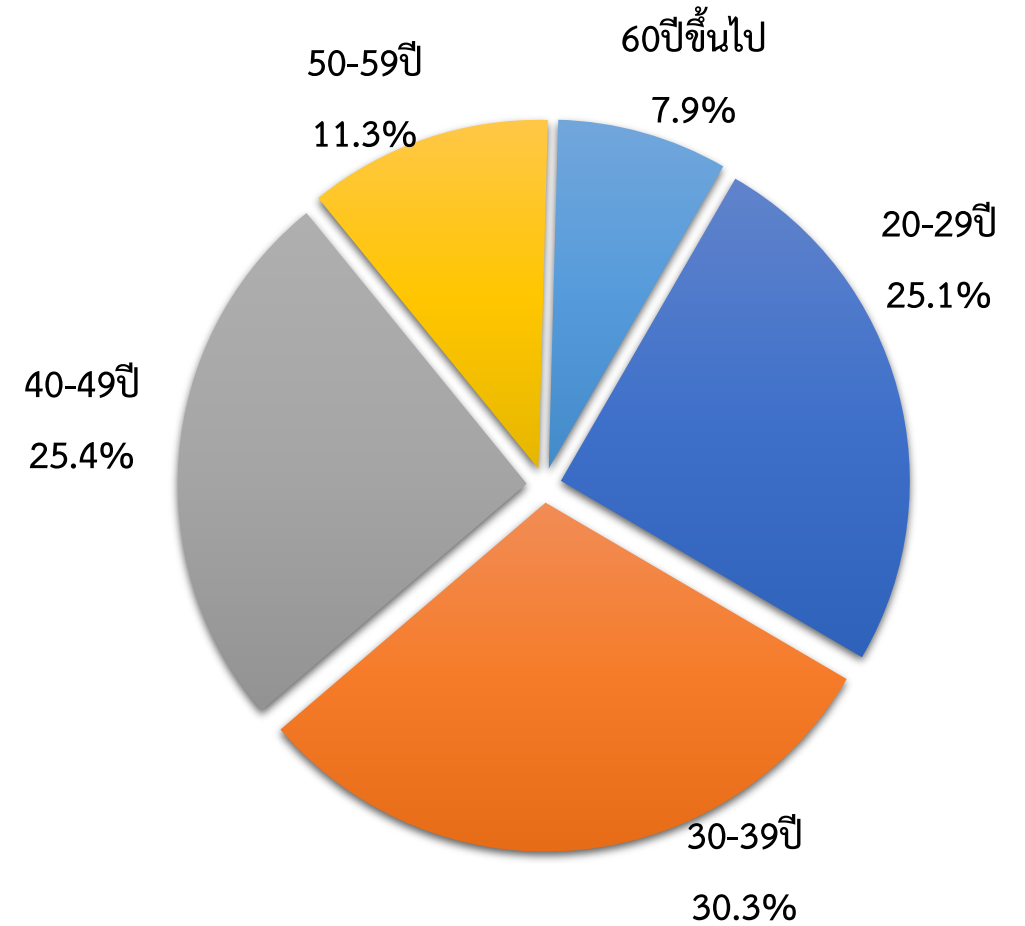


53.8%

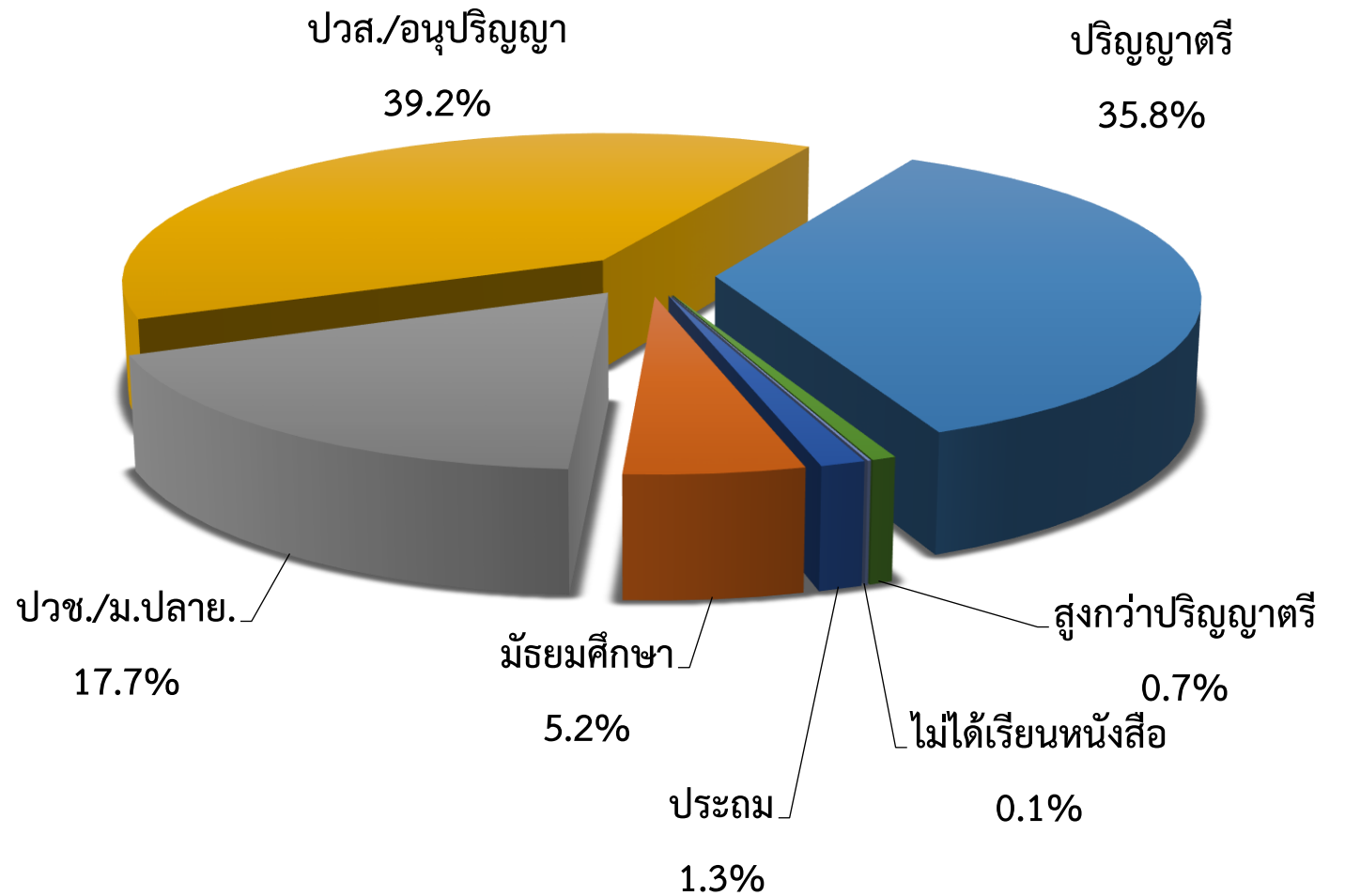


46.2%

# อายุ



# การศึกษา



อาชีพ	ร้อยละ
ส่วนราชการ	20.3
รัฐวิสาหกิจ	16.6
พนักงานเอกชน	21.1
รับจ้าง (ได้เงินเป็นรายเดือน)	23.7
รับจ้างรายวัน/รายสัปดาห์/เป็นชิ้นงาน	18.3

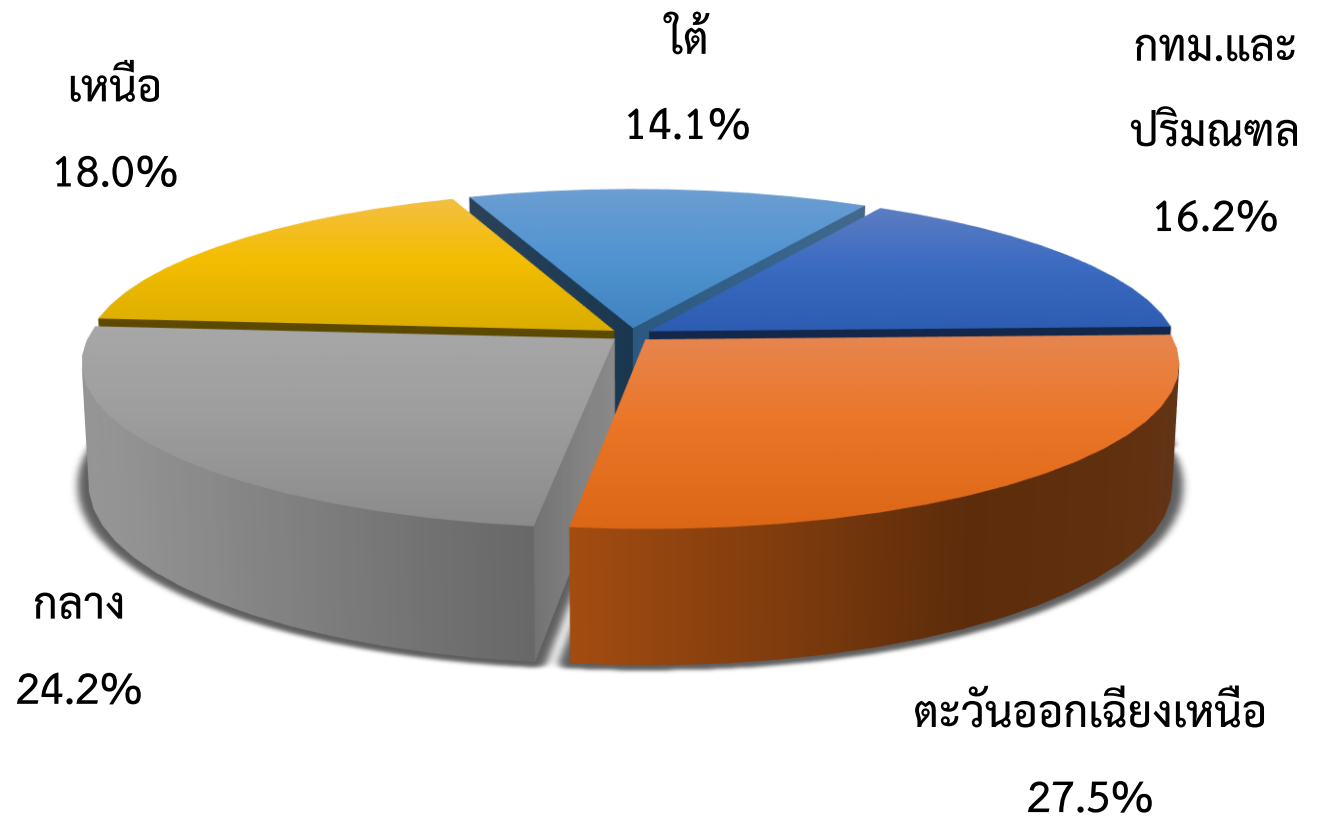
ลักษณะงาน	ร้อยละ
งานในสำนักงาน	44.1
ปฏิบัติการ	15.8
ใช้แรงงาน	19.4
ให้บริการในโรงแรม/ร้านอาหาร	9.9
ทำงานในโรงงาน	10.5
อื่นๆ	0.3

สถานที่ทำงาน	ร้อยละ
ในสำนักงาน	52.4
ในโรงงาน/ไซต์งาน	24.1
บ้านนายจ้าง	6.4
ร้านค้า	14.1
ร้านให้บริการอื่น	3.0

รูปแบบของรายได้	ร้อยละ
รายวันเท่ากับค่าแรงขั้นต่ำ	39.2
รายวันสูงกว่าค่าแรงขั้นต่ำ	17.8
รายวันต่ำกว่าค่าแรงขั้นต่ำ	2.5
รายเดือน	40.5



# ภูมิภาค



# รายได้เฉลี่ย

	ตัวเอง (ร้อยละ)			ครัวเรือน (ร้อยละ)		
	61	62	64	61	62	64
ต่ำกว่า 5,000 บาท	45.4	1.2	0.9	0.5	0.2	0.3
5,000-10,000 บาท	40.4	26.4	25.7	10.2	2.8	2.5
10,001-15,000 บาท	14.2	72.4	73.4	15.7	4.9	6.9
15,001-30,000 บาท	-	-	-	60.4	43.2	31.7
30,001-60,000 บาท	-	-	-	11.8	33.3	32.1
สูงกว่า 60,000 บาทขึ้นไป	-	-	-	1.4	15.6	26.5



# รายจ่ายเฉลี่ย

	ตัวเอง (ร้อยละ)			ครัวเรือน (ร้อยละ)		
	61	62	64	61	62	64
ต่ำกว่า 5,000 บาท	5.0	6.4	5.2	1.3	2.0	1.1
5,000-10,000 บาท	31.0	37.9	57.7	2.9	3.9	8.6
10,001-15,000 บาท	49.7	46.0	34.7	5.5	6.8	11.0
15,001-30,000 บาท	13.6	9.3	2.4	44.9	43.0	38.1
30,001-60,000 บาท	0.3	0.2	-	31.7	29.2	22.9
สูงกว่า 60,000 บาทขึ้นไป	0.4	0.2	-	13.7	15.1	18.3





# การเก็บข้อมูลในปัจจุบันของแรงงาน



**UTCC**  
Center for Economic  
and Business Forecasting  
ศูนย์พยากรณ์เศรษฐกิจและธุรกิจ

หากต้องการข้อมูลเพิ่มเติม  
กรุณาติดต่อ ศูนย์พยากรณ์เศรษฐกิจและธุรกิจ  
มหาวิทยาลัยหอการค้าไทย

TEL. 0-2697-6341 FAX. 0-2697-6342

หรือส่งข้อความขออนุญาตขอข้อมูลมาที่

E-Mail: [utcccebf@yahoo.com](mailto:utcccebf@yahoo.com)

(โดยระบุชื่อหน่วยงาน ชื่อผู้ขอ หัวข้อที่ต้องการ และการนำข้อมูลไปใช้ต่อ)



# อาชีพเสริมในปัจจุบันของแรงงาน



**UTCC**  
**Center for Economic  
and Business Forecasting**  
ศูนย์พยากรณ์เศรษฐกิจและธุรกิจ

หากต้องการข้อมูลเพิ่มเติม  
กรุณาติดต่อ ศูนย์พยากรณ์เศรษฐกิจและธุรกิจ  
มหาวิทยาลัยหอการค้าไทย

TEL. 0-2697-6341 FAX. 0-2697-6342

หรือส่งข้อความขออนุญาตขอข้อมูลมาที่

E-Mail: [utcccebf@yahoo.com](mailto:utcccebf@yahoo.com)

(โดยระบุชื่อหน่วยงาน ชื่อผู้ขอ หัวข้อที่ต้องการ และการนำข้อมูลไปใช้ต่อ)

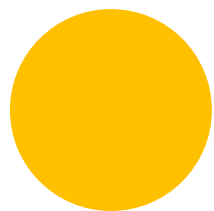
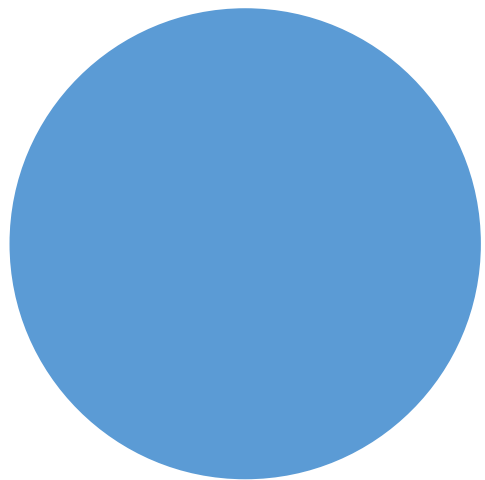


# เปรียบเทียบประเด็นต่างๆ กับช่วงก่อนมีการแพร่ระบาดของโควิด-19

หน่วย: ร้อยละ

	เพิ่มขึ้น	เท่าเดิม	ลดลง
รายได้	3.8	82.3	14.0
รายจ่าย	45.5	41.1	13.4
ชั่วโมงการทำงาน	5.6	88.1	6.3
การเก็บออม	2.0	67.0	31.0
อาชีพเสริม	15.9	69.7	14.3





# สถานภาพหนี้ของแรงงานไทย

# ปัจจุบันครัวเรือนของท่านมีหนี้สินหรือไม่

หน่วย: ร้อยละ



**UTCC**  
Center for Economic  
and Business Forecasting  
ศูนย์พยากรณ์เศรษฐกิจและธุรกิจ

หากต้องการข้อมูลเพิ่มเติม  
กรุณาติดต่อ ศูนย์พยากรณ์เศรษฐกิจและธุรกิจ  
มหาวิทยาลัยหอการค้าไทย

TEL. 0-2697-6341 FAX. 0-2697-6342

หรือส่งข้อความขออนุญาตขอข้อมูลมาที่

E-Mail: [utcccebf@yahoo.com](mailto:utcccebf@yahoo.com)

(โดยระบุชื่อหน่วยงาน ชื่อผู้ขอ หัวข้อที่ต้องการ และการนำข้อมูลไปใช้ต่อ)

รวม

100.0

100.0

100.0



**UTCC**  
Center for Economic  
and Business Forecasting  
ศูนย์พยากรณ์เศรษฐกิจและธุรกิจ

# หนังสือบุคคลหรือหนังสือเครดิตส่วนใหญ่ นำไปใช้จ่ายในเรื่องใดมากที่สุด

หน่วย: ร้อยละ



**UTCC**  
Center for Economic  
and Business Forecasting  
ศูนย์พยากรณ์เศรษฐกิจและธุรกิจ

หากต้องการข้อมูลเพิ่มเติม  
กรุณาติดต่อ ศูนย์พยากรณ์เศรษฐกิจและธุรกิจ  
มหาวิทยาลัยหอการค้าไทย

TEL. 0-2697-6341 FAX. 0-2697-6342

หรือส่งข้อความขออนุญาตขอข้อมูลมาที่

E-Mail: [utcccebf@yahoo.com](mailto:utcccebf@yahoo.com)

(โดยระบุชื่อหน่วยงาน ชื่อผู้ขอ หัวข้อที่ต้องการ และการนำข้อมูลไปใช้ต่อ)



**UTCC**  
Center for Economic  
and Business Forecasting  
ศูนย์พยากรณ์เศรษฐกิจและธุรกิจ

# ภาระหน้าที่ของครัวเรือน



**UTCC**  
Center for Economic  
and Business Forecasting  
ศูนย์พยากรณ์เศรษฐกิจและธุรกิจ

หากต้องการข้อมูลเพิ่มเติม  
กรุณาติดต่อ ศูนย์พยากรณ์เศรษฐกิจและธุรกิจ  
มหาวิทยาลัยหอการค้าไทย

TEL. 0-2697-6341 FAX. 0-2697-6342

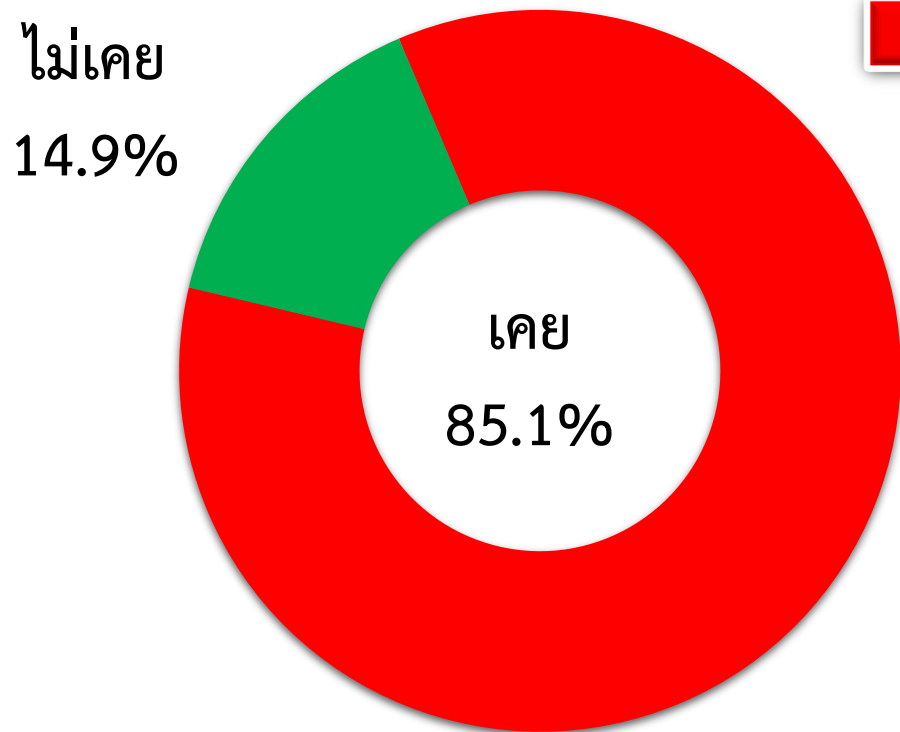
หรือส่งข้อความขออนุญาตขอข้อมูลมาที่

E-Mail: [utcccebf@yahoo.com](mailto:utcccebf@yahoo.com)

(โดยระบุชื่อหน่วยงาน ชื่อผู้ขอ หัวข้อที่ต้องการ และการนำข้อมูลไปใช้ต่อ)



# ในช่วง 1 ปีที่ผ่านมา ท่านเคยประสบปัญหาผัดนัด การผ่อนชำระ หรือไม่



สาเหตุ	ร้อยละ
ขาดสภาพทางการเงิน	36.1
รายจ่ายเพิ่ม	29.8
เงินไม่พอจ่าย/รายได้ไม่พอ	12.8
การแพร่ระบาดของโควิด-19	12.8
ตกงาน	6.4
เศรษฐกิจไม่ดี	2.1



# การผ่อนชำระต่อเดือนต่อรายได้ต่อเดือน

หน่วย: ร้อยละ



**UTCC**  
Center for Economic  
and Business Forecasting  
ศูนย์พยากรณ์เศรษฐกิจและธุรกิจ

หากต้องการข้อมูลเพิ่มเติม  
กรุณาติดต่อ ศูนย์พยากรณ์เศรษฐกิจและธุรกิจ  
มหาวิทยาลัยหอการค้าไทย

TEL. 0-2697-6341 FAX. 0-2697-6342

หรือส่งข้อความขออนุญาตขอข้อมูลมาที่

E-Mail: [utcccebf@yahoo.com](mailto:utcccebf@yahoo.com)

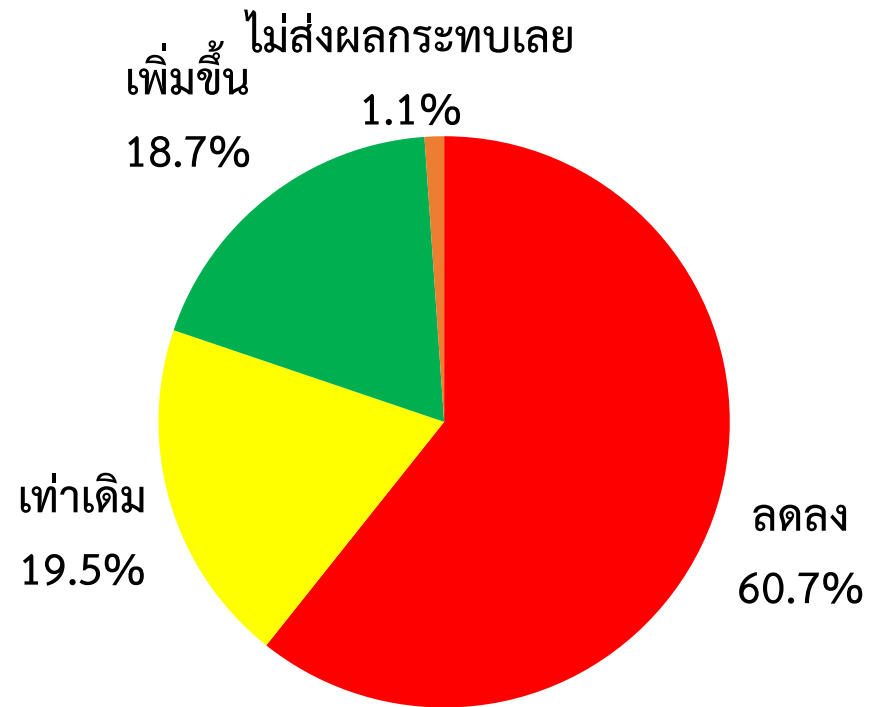
(โดยระบุชื่อหน่วยงาน ชื่อผู้ขอ หัวข้อที่ต้องการ และการนำข้อมูลไปใช้ต่อ)



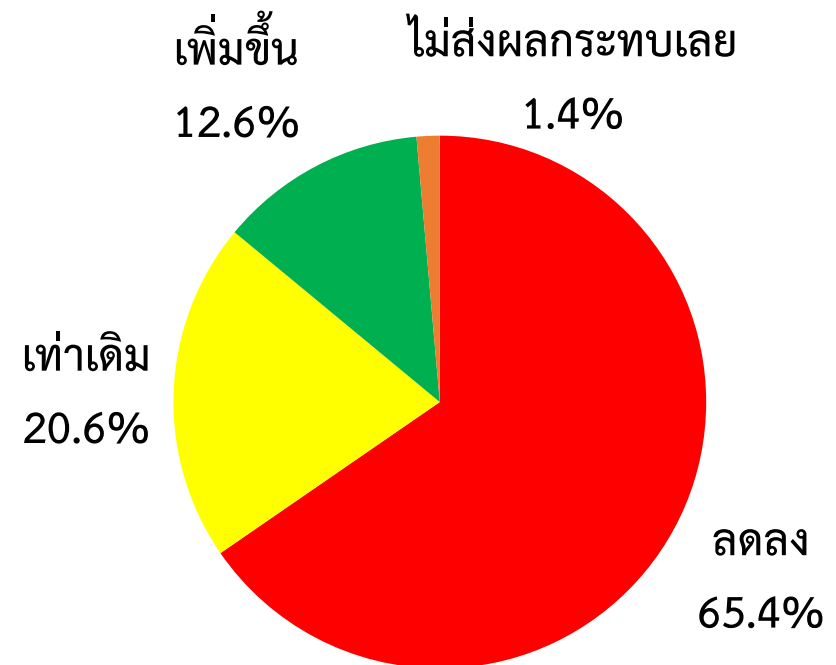
**UTCC**  
Center for Economic  
and Business Forecasting  
ศูนย์พยากรณ์เศรษฐกิจและธุรกิจ

# ภาระหนี้สินในปัจจุบันส่งผลต่อการใช้จ่ายโดยรวมอย่างไร

การใช้จ่ายในปัจจุบัน



การใช้จ่ายในอีก 3 เดือนข้างหน้า



# สถานภาพทางการเงินของแรงงาน: การมีปัญหารายได้ไม่พอกับรายจ่ายในปัจจุบัน

ปัญหารายได้ไม่พอกำจ่าย	ร้อยละ
ไม่มีปัญหา	28.5
มีปัญหา	71.5



สาเหตุ	ร้อยละ
ซื้อสินค้าเท่าที่จำเป็น	95.2
รายได้เพิ่มสูงขึ้น	4.8



สาเหตุ	ร้อยละ
ภาระหนี้มากขึ้น	24.5
ราคาสินค้าแพงขึ้น	23.0
รายได้ไม่เพิ่มแต่ราคาของเพิ่มขึ้น	16.9
อัตราดอกเบี้ยสูงขึ้น	13.6
มีของที่ต้องการซื้อเพิ่มมากขึ้น	13.6
รายได้ลดลง	8.2
อื่นๆ	0.2

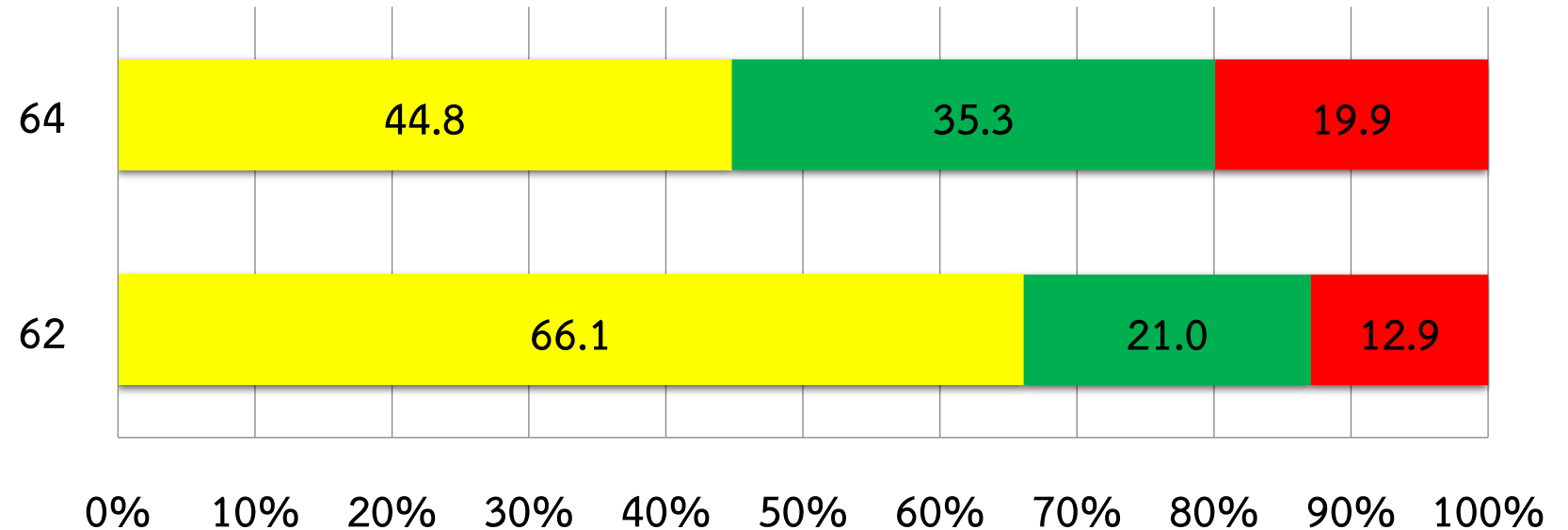


แก้ไขโดย	ร้อยละ
กู้ยืมในระบบ	47.2
กู้ยืมนอกระบบ	13.6
นำเงินออมออกมาใช้	12.0
ขาย/จำหน่ายสินทรัพย์ที่มี	12.3
ขอความช่วยเหลือจากญาติพี่น้อง	9.6
หาอาชีพเสริม	5.3



# พฤติกรรมการใช้จ่ายในปัจจุบัน

ในปัจจุบันนี้ท่านมีการใช้จ่ายอย่างไรเมื่อเทียบกับรายได้ที่ได้รับ



	62	64
■ ใช้จ่าย "เท่ากับ" รายได้ที่ได้รับ	66.1	44.8
■ ใช้จ่าย "น้อยกว่า" รายได้ที่ได้รับ	21.0	35.3
■ ใช้จ่าย "มากกว่า" รายได้ที่ได้รับ	12.9	19.9



# สถานภาพทางการเงินของแรงงาน: การใช้จ่ายอย่างไรเมื่อเทียบกับรายได้ที่ได้รับ

ใช้จ่ายเท่ากับรายได้  
(44.8%)



สาเหตุ	ร้อยละ
ใช้อย่างประหยัด	87.9
วางแผนการใช้จ่าย	6.1
ค่าครองชีพสูง ราคาสินค้าสูงขึ้นมา	3.0
การระบาดโควิด-19 ทำให้ระงับการใช้จ่าย	3.0

ใช้จ่ายน้อยกว่ารายได้  
(35.3%)



สาเหตุ	ร้อยละ
ใช้อย่างประหยัด	70.4
ไม่อยากเป็นหนี้	12.3
เก็บเงินไว้ใช้ยามฉุกเฉิน	7.4
ยึดหลักเศรษฐกิจพอเพียง	6.2
ค่าครองชีพสูง	3.7

ใช้จ่ายมากกว่ารายได้  
(19.9%)



สาเหตุ	ร้อยละ
มีการใช้จ่ายอยู่เป็นประจำ	44.0
รายได้ไม่เพียงพอ	28.0
มีหนี้สินมาก	20.0
ภาระค่าใช้จ่ายสูง	8.0

# สัดส่วนค่าใช้จ่ายต่อเดือนในปัจจุบัน

หน่วย: ร้อยละ



**UTCC**  
Center for Economic  
and Business Forecasting  
ศูนย์พยากรณ์เศรษฐกิจและธุรกิจ

หากต้องการข้อมูลเพิ่มเติม  
กรุณาติดต่อ ศูนย์พยากรณ์เศรษฐกิจและธุรกิจ  
มหาวิทยาลัยหอการค้าไทย

TEL. 0-2697-6341 FAX. 0-2697-6342

หรือส่งข้อความขออนุญาตขอข้อมูลมาที่

E-Mail: [utcccebf@yahoo.com](mailto:utcccebf@yahoo.com)

(โดยระบุชื่อหน่วยงาน ชื่อผู้ขอ หัวข้อที่ต้องการ และการนำข้อมูลไปใช้ต่อ)



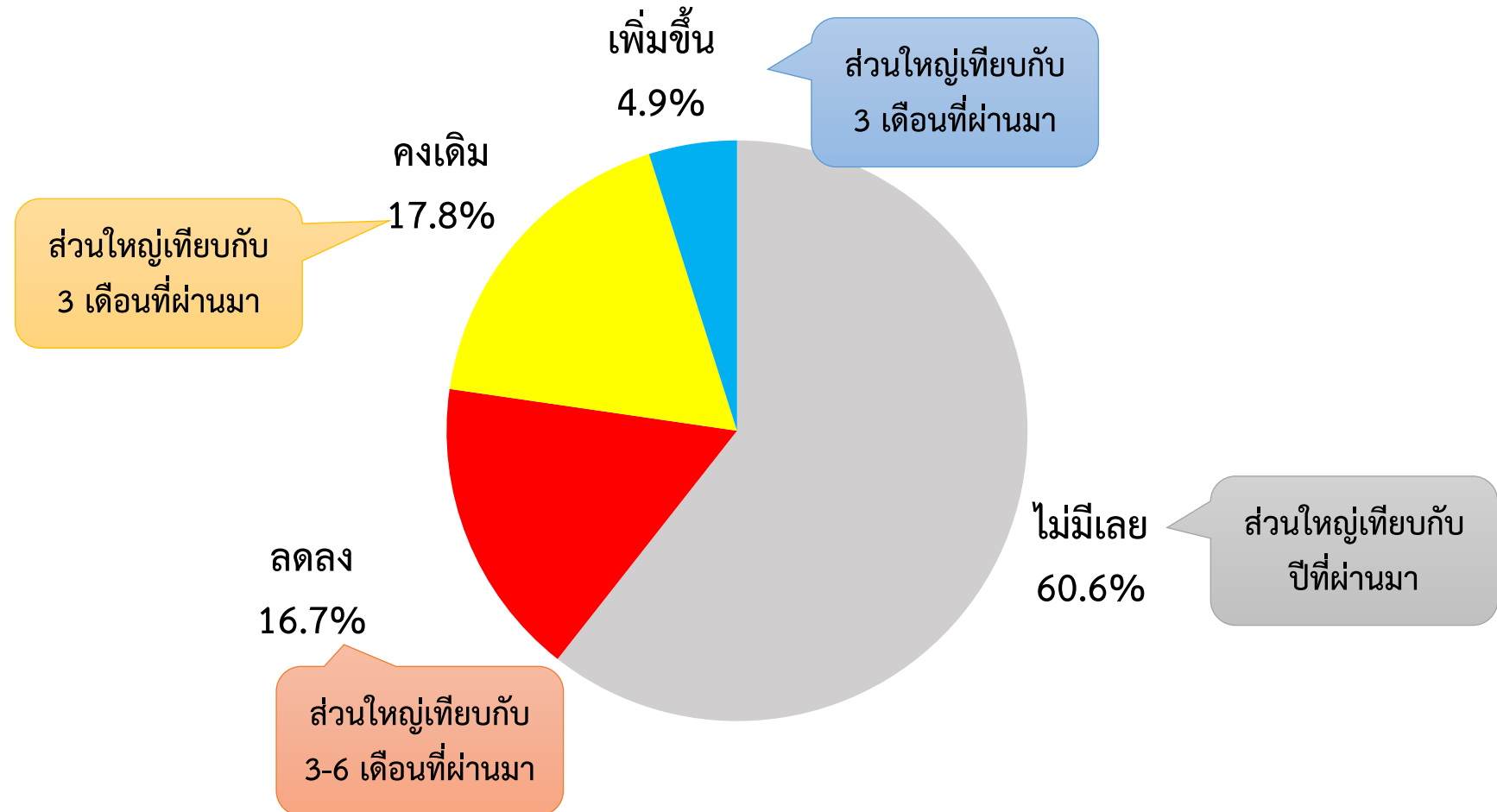
# รายได้ในปัจจุบันส่งผลต่อประเด็นเหล่านี้อย่างไร

หน่วย: ร้อยละ

รายได้ในปัจจุบันเกี่ยวกับ กิจกรรมเหล่านี้หรือไม่	ไม่เกี่ยวกับเลย	ลดลง	เพิ่มขึ้น
หนี้ในปัจจุบัน	30.7	16.6	52.7
เงินออมในปัจจุบัน	30.4	55.5	14.1
ความเป็นอยู่ดีในปัจจุบัน	25.2	55.3	19.5
การใช้จ่ายในปัจจุบัน	23.5	60.6	15.9
ท่องเที่ยวในปัจจุบัน	38.5	51.4	10.1

# รายได้พิเศษ

ในปัจจุบัน ท่านมีรายได้พิเศษเป็นอย่างไร





# โครงการภาครัฐที่สามารถช่วยเหลือครัวเรือนของท่านได้มากที่สุด



**UTCC**  
Center for Economic  
and Business Forecasting  
ศูนย์พยากรณ์เศรษฐกิจและธุรกิจ

หากต้องการข้อมูลเพิ่มเติม  
กรุณาติดต่อ ศูนย์พยากรณ์เศรษฐกิจและธุรกิจ  
มหาวิทยาลัยหอการค้าไทย

TEL. 0-2697-6341 FAX. 0-2697-6342

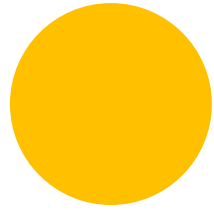
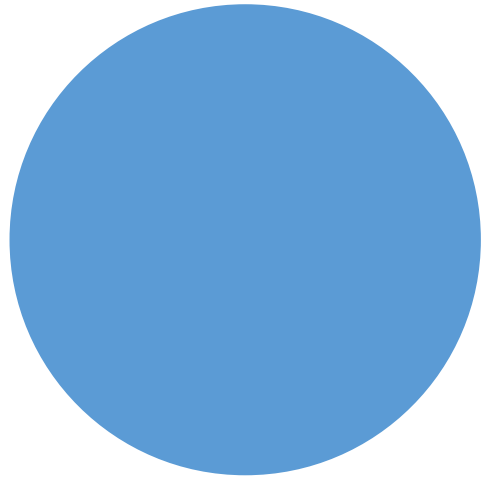
หรือส่งข้อความขออนุญาตขอข้อมูลมาที่

E-Mail: [utcccebf@yahoo.com](mailto:utcccebf@yahoo.com)

(โดยระบุชื่อหน่วยงาน ชื่อผู้ขอ หัวข้อที่ต้องการ และการนำข้อมูลไปใช้ต่อ)



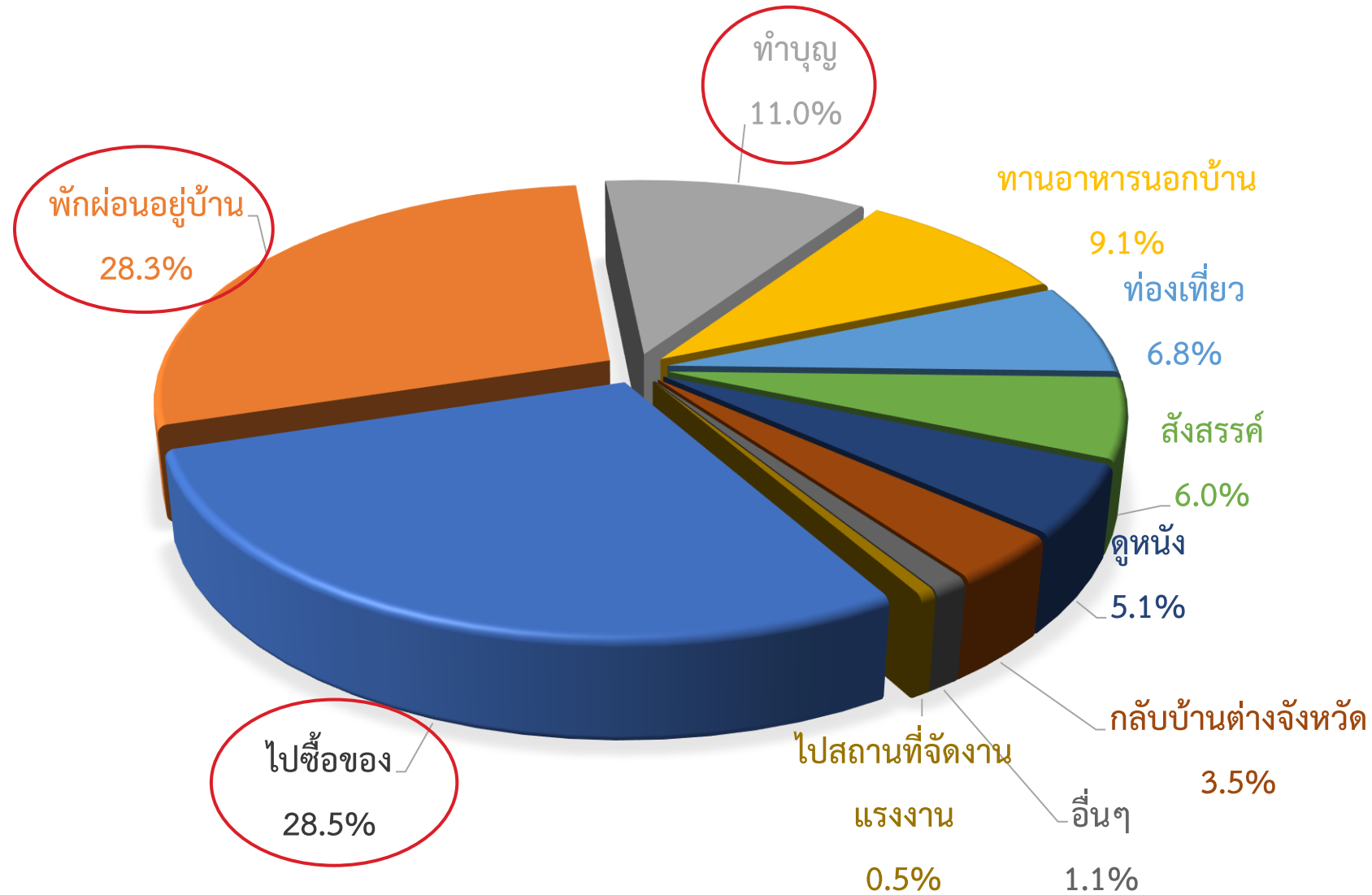
**UTCC**  
Center for Economic  
and Business Forecasting  
ศูนย์พยากรณ์เศรษฐกิจและธุรกิจ



# กิจกรรมในวันหยุดแรงงาน



# กิจกรรมในช่วงวันหยุดแรงงาน



# การใช้จ่ายในช่วงวันหยุดแรงงาน

หน้า ๑๖๕



**UTCC**  
Center for Economic  
and Business Forecasting  
ศูนย์พยากรณ์เศรษฐกิจและธุรกิจ

หากต้องการข้อมูลเพิ่มเติม  
กรุณาติดต่อ ศูนย์พยากรณ์เศรษฐกิจและธุรกิจ  
มหาวิทยาลัยหอการค้าไทย

TEL. 0-2697-6341 FAX. 0-2697-6342

หรือส่งข้อความขออนุญาตข้อมูลมาที่

E-Mail: [utcccebf@yahoo.com](mailto:utcccebf@yahoo.com)

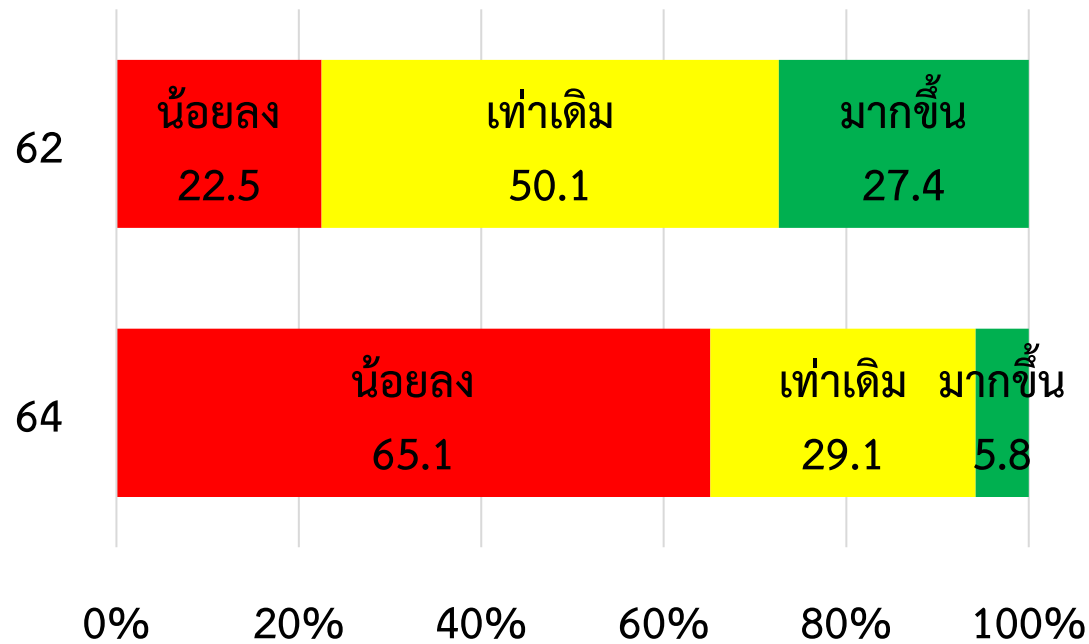
(โดยระบุชื่อหน่วยงาน ชื่อผู้ขอ หัวข้อที่ต้องการ และการนำข้อมูลไปใช้ต่อ)



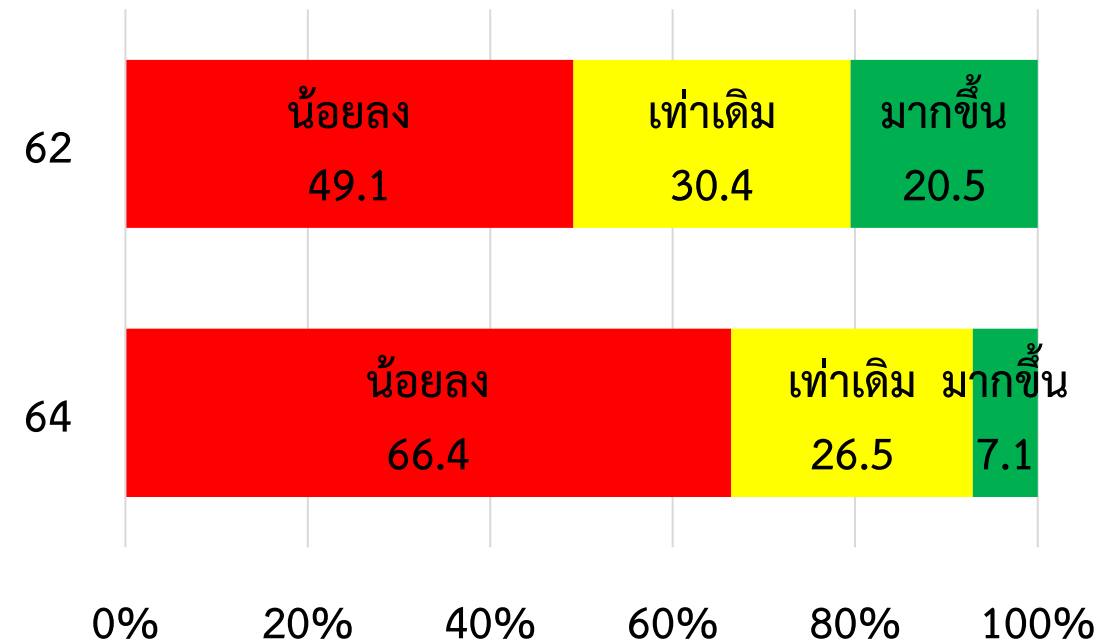
**UTCC**  
Center for Economic  
and Business Forecasting  
ศูนย์พยากรณ์เศรษฐกิจและธุรกิจ

# เปรียบเทียบการใช้จ่ายในช่วงวันแรงงานกับช่วงเดียวกันของปีที่ผ่านมา

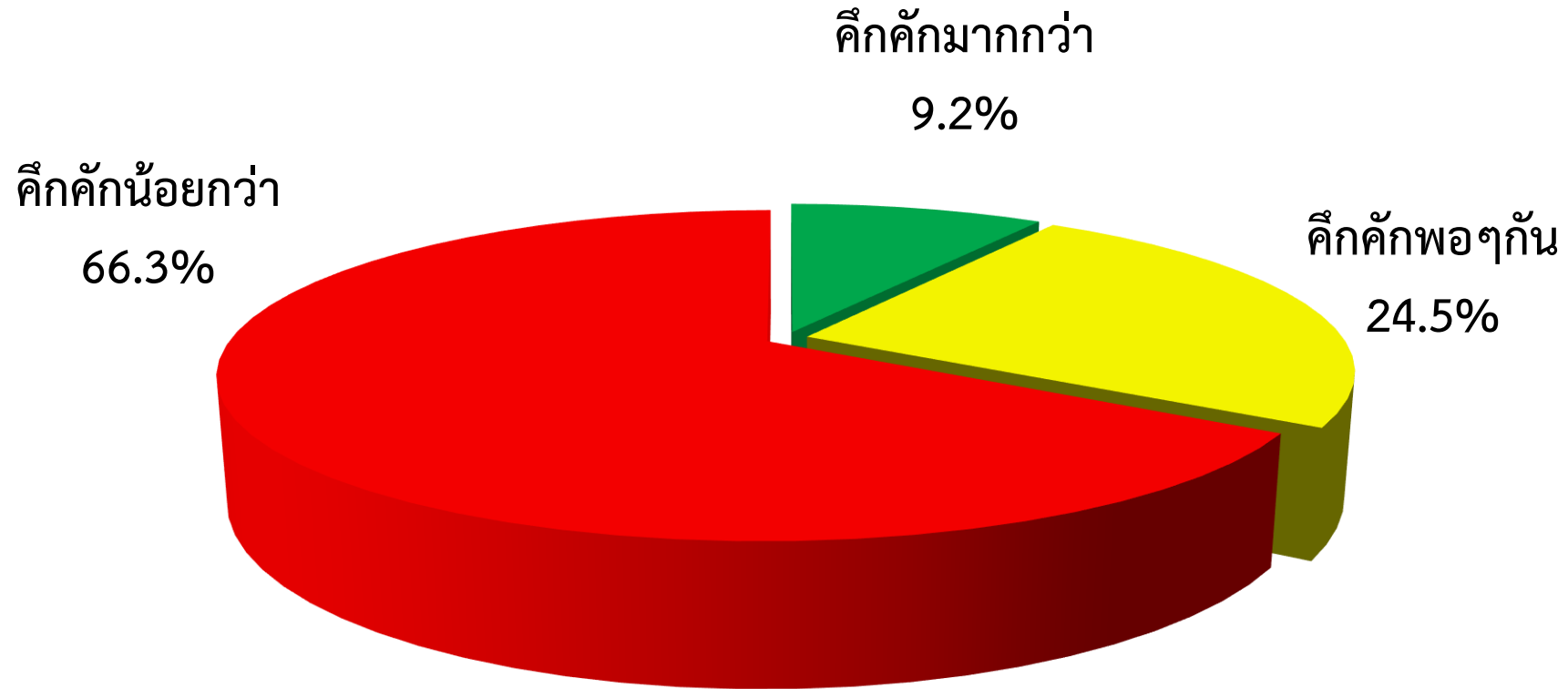
## มูลค่าการใช้จ่าย



## จำนวน/ปริมาณการซื้อ



# บรรยากาศวันแรงงานเทียบกับปีที่ผ่านมา



# ทิศนะทั่วไปของแรงงานไทย ในปัจจุบัน



# ทัศนคติต่องานที่ท่านทำอยู่ในปัจจุบัน

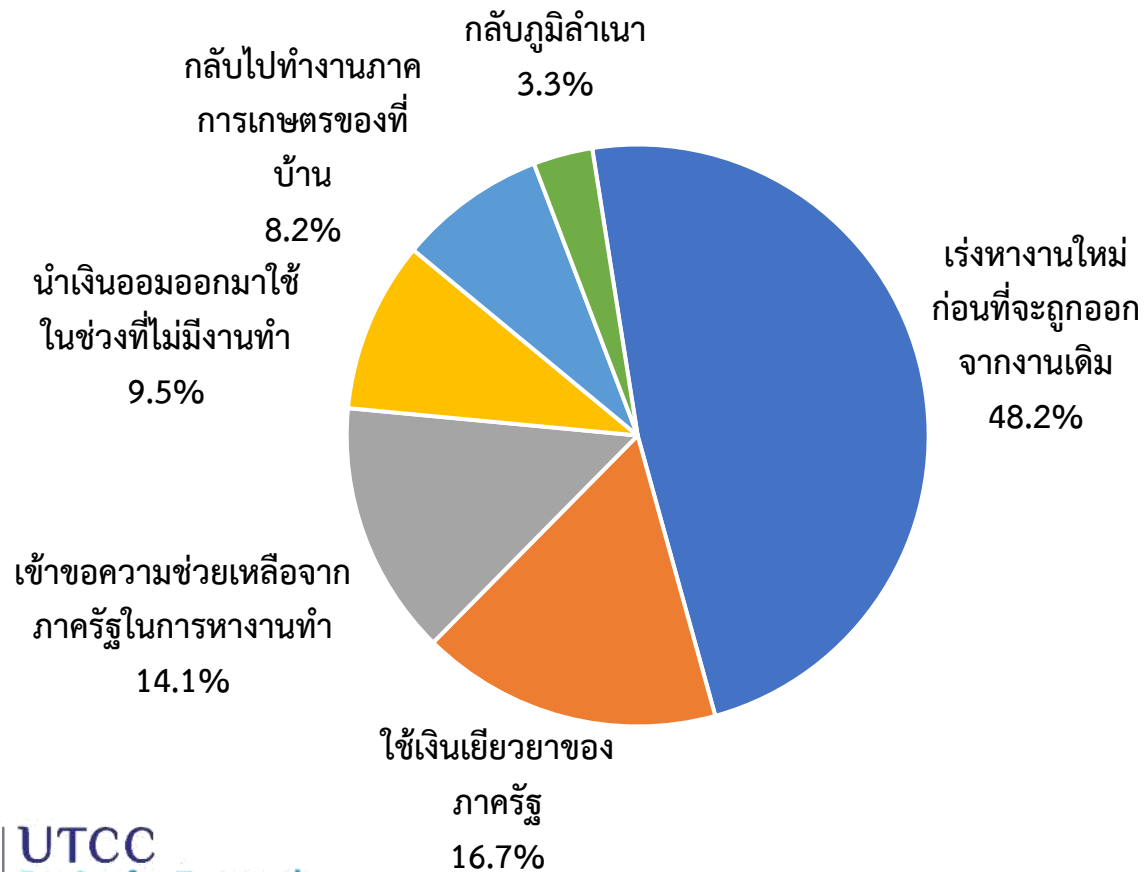
	มั่นคง	ไม่มั่นคง	ไม่แน่ใจ	รวม
ส่วนราชการ	53.3	16.8	29.9	100.0
รัฐวิสาหกิจ	59.1	11.7	29.2	100.0
พนักงานเอกชน	37.4	27.6	35.0	100.0
รับจ้าง (ได้เงินเป็นรายเดือน)	31.0	33.7	35.3	100.0
รับจ้างรายวัน/รายสัปดาห์/เป็นชิ้นงาน	31.9	36.8	31.3	100.0
ภาพรวม	41.9	25.7	32.4	100.0



# ในกรณีที่มีความกังวลในเรื่องของการตกงาน

ท่านมีแผนรองรับความเสี่ยงอย่างไร

เงินที่มีอยู่ในปัจจุบัน ท่านคิดว่าจะสามารถดำเนินชีวิตประจำวันของท่านได้นาน ..... เดือน



ระยะเวลา	ร้อยละ
ไม่เกิน 3 เดือน	58.2
4-6 เดือน	25.9
7-9 เดือน	2.4
10-12 เดือน	10.9
มากกว่า 12 เดือน	2.6
เฉลี่ย	4.6 เดือน



# ทักษะต่อโอกาสในการ**ตักงาน**



**UTCC**  
Center for Economic  
and Business Forecasting  
ศูนย์พยากรณ์เศรษฐกิจและธุรกิจ

หากต้องการข้อมูลเพิ่มเติม  
กรุณาติดต่อ ศูนย์พยากรณ์เศรษฐกิจและธุรกิจ  
มหาวิทยาลัยหอการค้าไทย

TEL. 0-2697-6341 FAX. 0-2697-6342

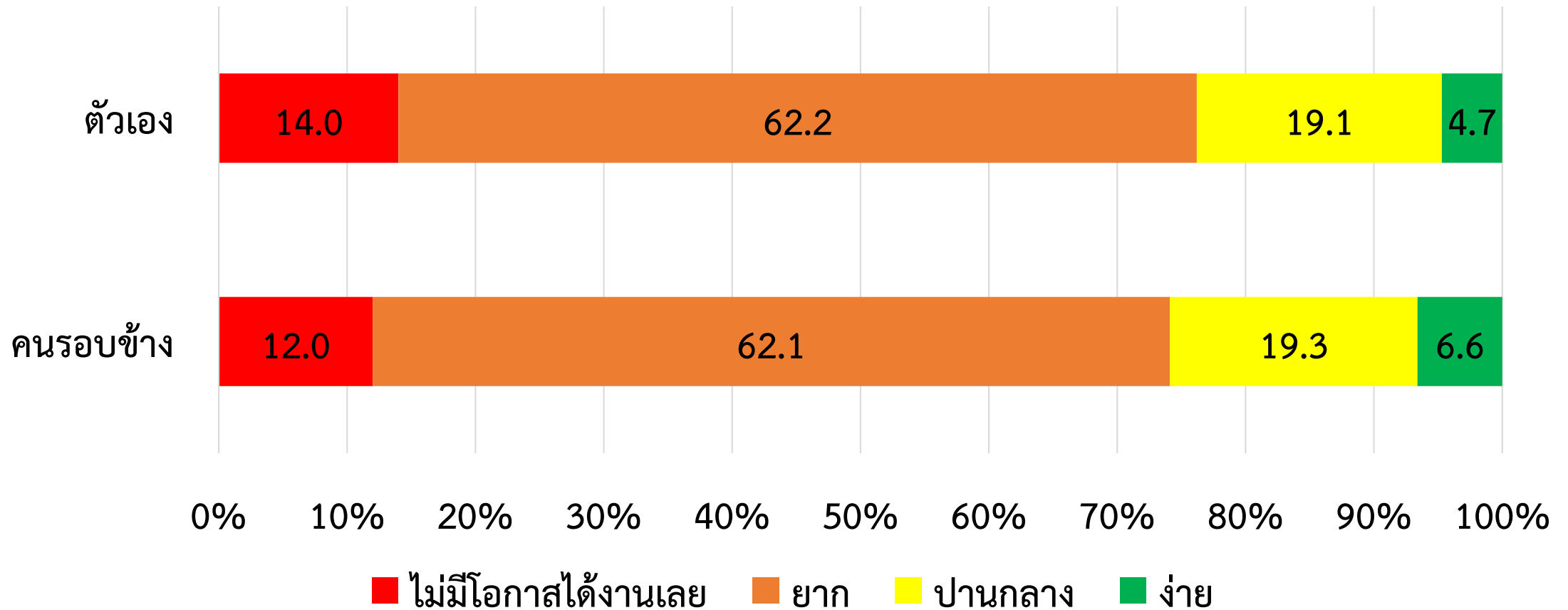
หรือส่งข้อความขออนุญาตขอข้อมูลมาที่

E-Mail: [utcccebf@yahoo.com](mailto:utcccebf@yahoo.com)

(โดยระบุชื่อหน่วยงาน ชื่อผู้ขอ หัวข้อที่ต้องการ และการนำข้อมูลไปใช้ต่อ)

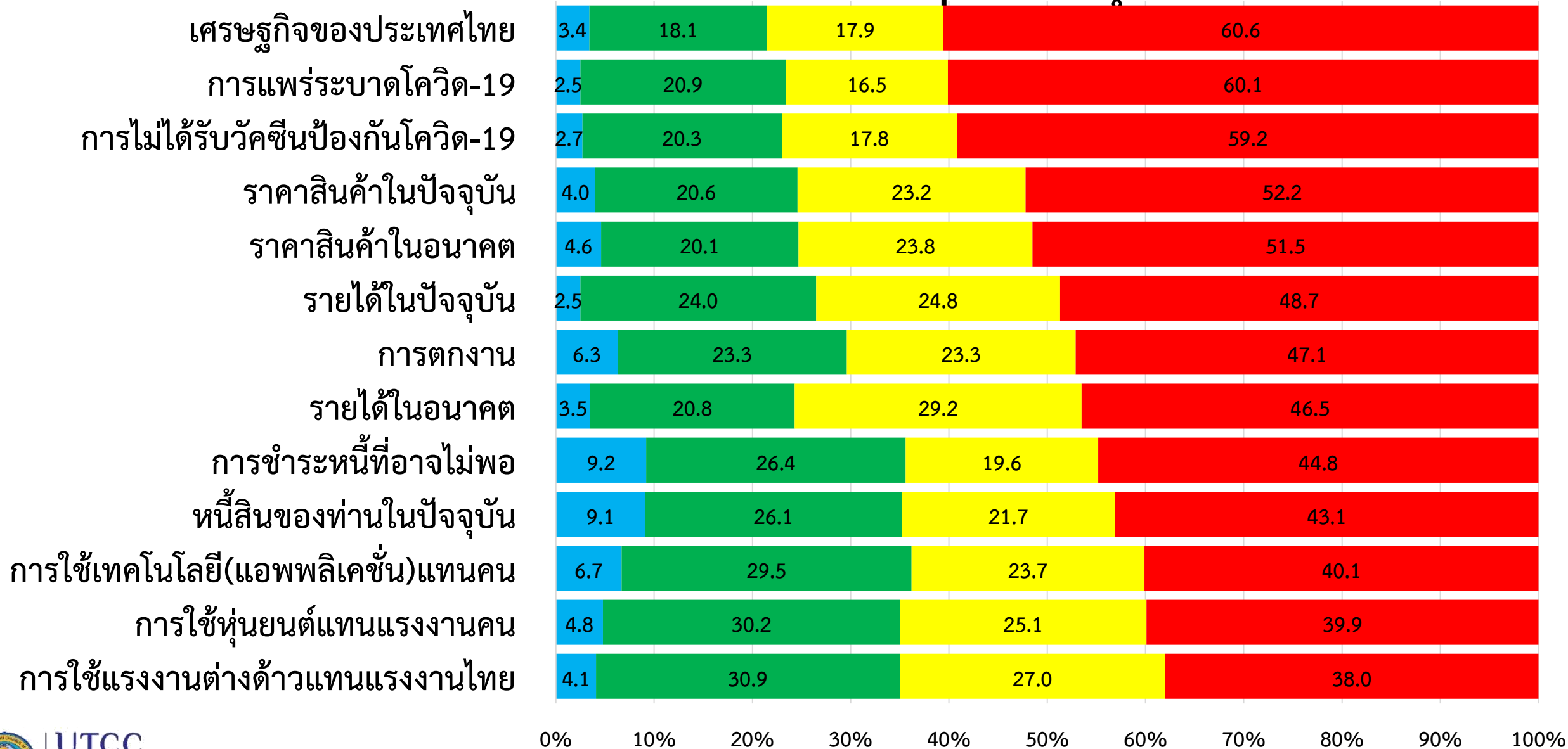


# หากมีการเปลี่ยนงานใหม่ในขณะนี้ ท่านคิดว่าจะหางานทำได้ยากง่ายเพียงใด



# ทักษะต่อประเด็นต่างๆ

# ความกังวลในประเด็นต่างๆ ในปัจจุบัน

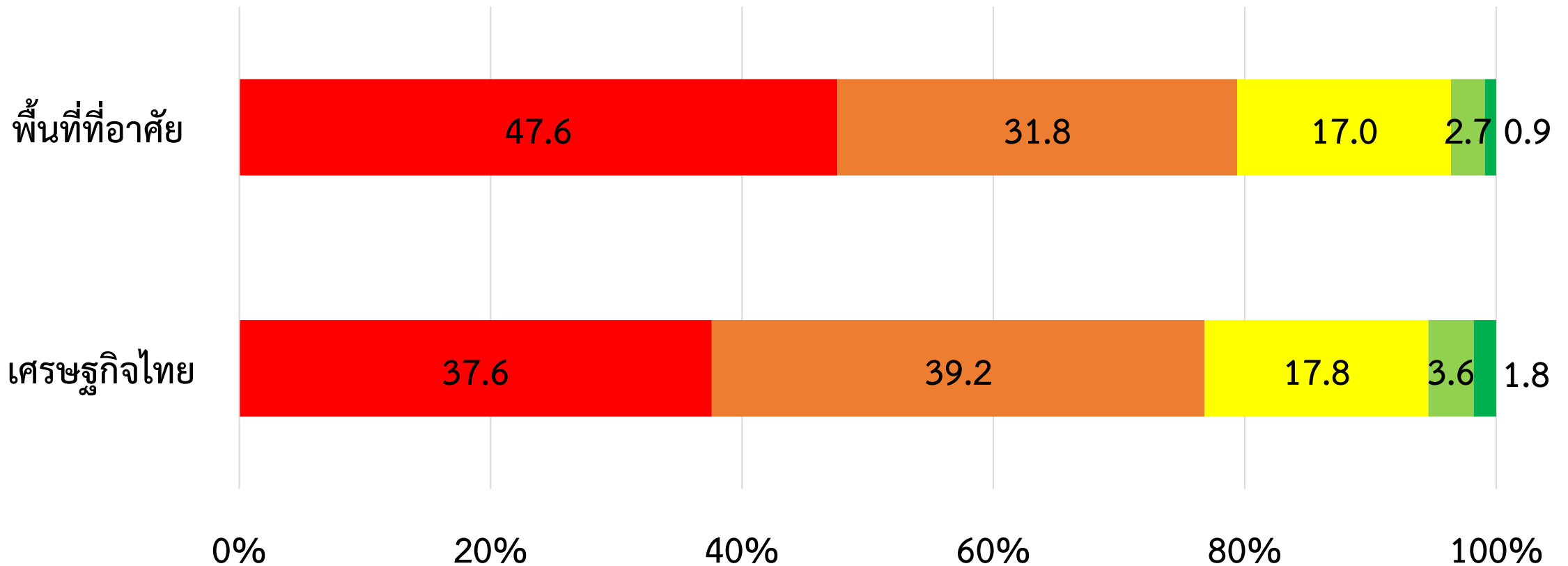


0% 10% 20% 30% 40% 50% 60% 70% 80% 90% 100%

■ ไม่มีความกังวลเลย ■ น้อย ■ ปานกลาง ■ มาก



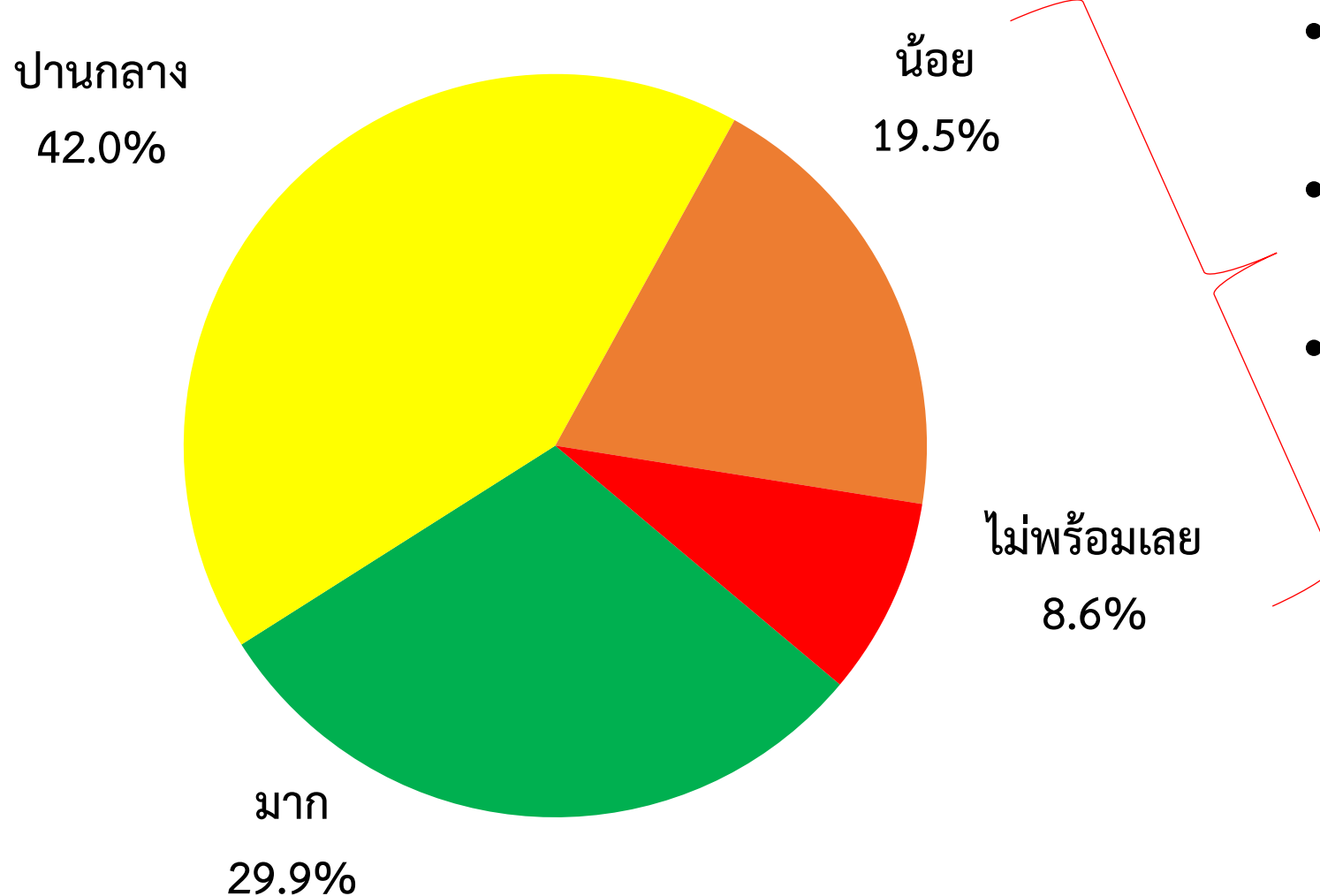
# หากประเมินสถานการณ์เศรษฐกิจ ท่านคิดว่าสถานการณ์เป็นอย่างไร



■ แย่มาก ■ แย่มาก ■ ปานกลาง ■ ดี ■ ดีมาก

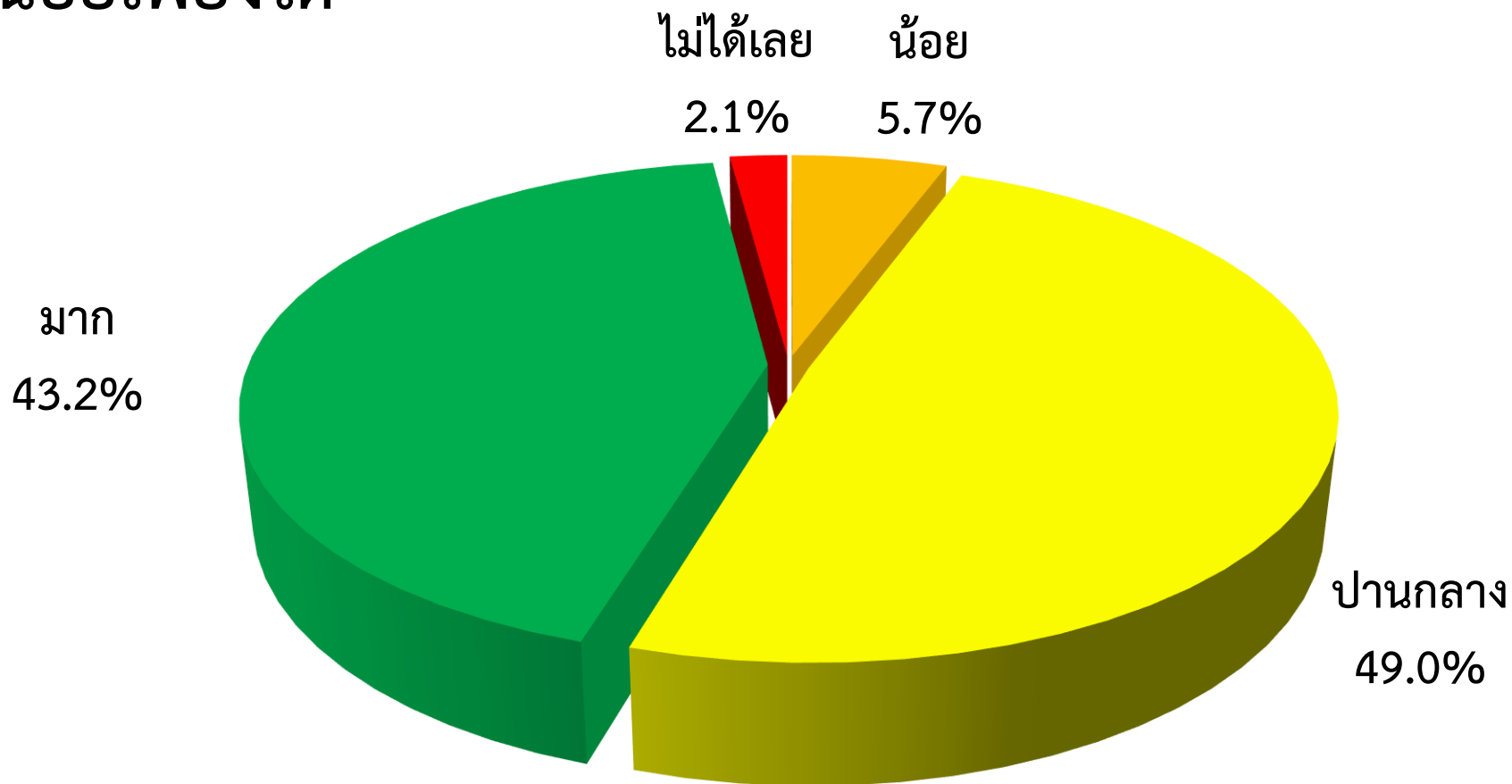


# ในวันที่วัคซีนมีเพียงพอที่จะฉีดในพื้นที่ของท่าน คิดว่าตัวท่านเอง พร้อมที่จะเข้ารับการฉีดวัคซีนหรือไม่ อย่างไร



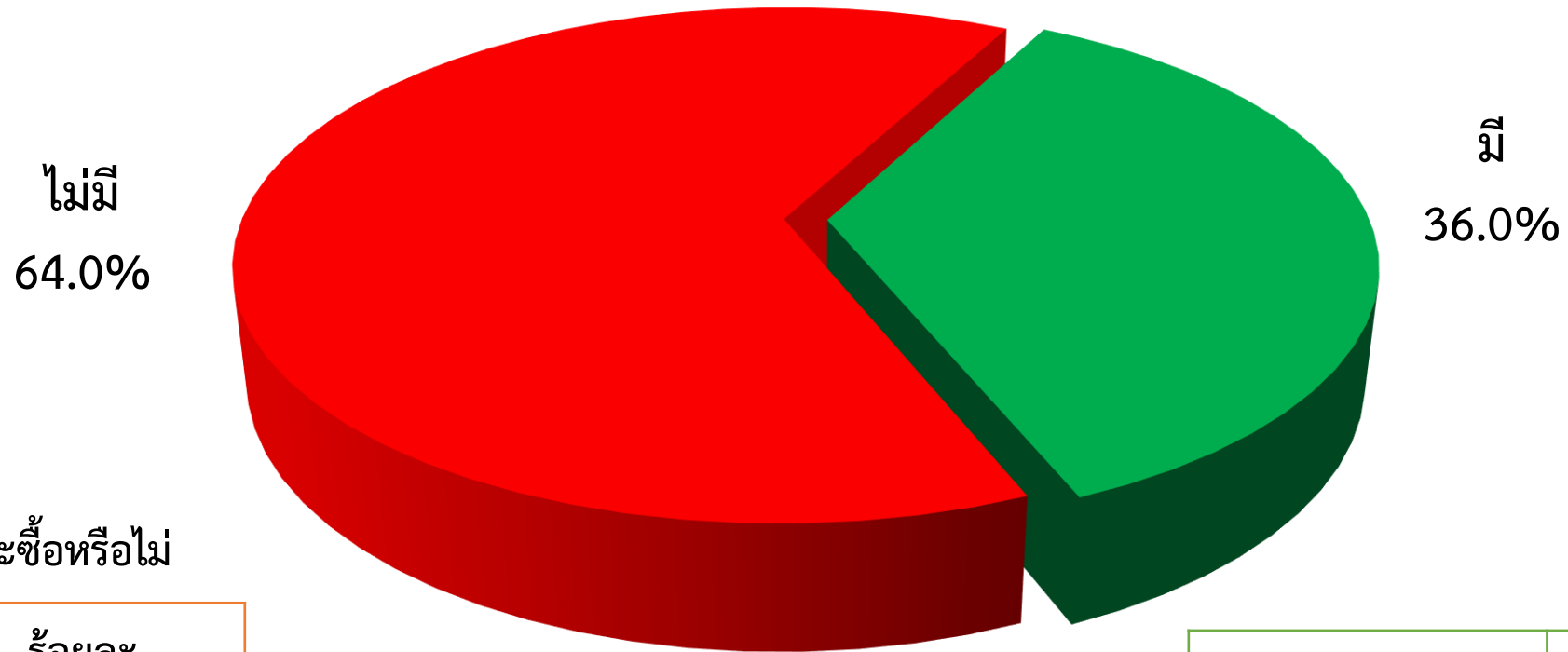
- กลัวมีอาการแพ้/  
ผลข้างเคียงที่ไม่ประสงค์
- ไม่สามารถรับประกันว่า  
จะไม่แพ้
- กังวลเรื่องคุณภาพวัคซีน

# การฉีดวัคซีนจะช่วยป้องกันการแพร่ระบาดของเชื้อไวรัสโควิด-19 ได้มากน้อยเพียงใด





# ในปัจจุบันท่านมีประกันโควิด-19 หรือไม่



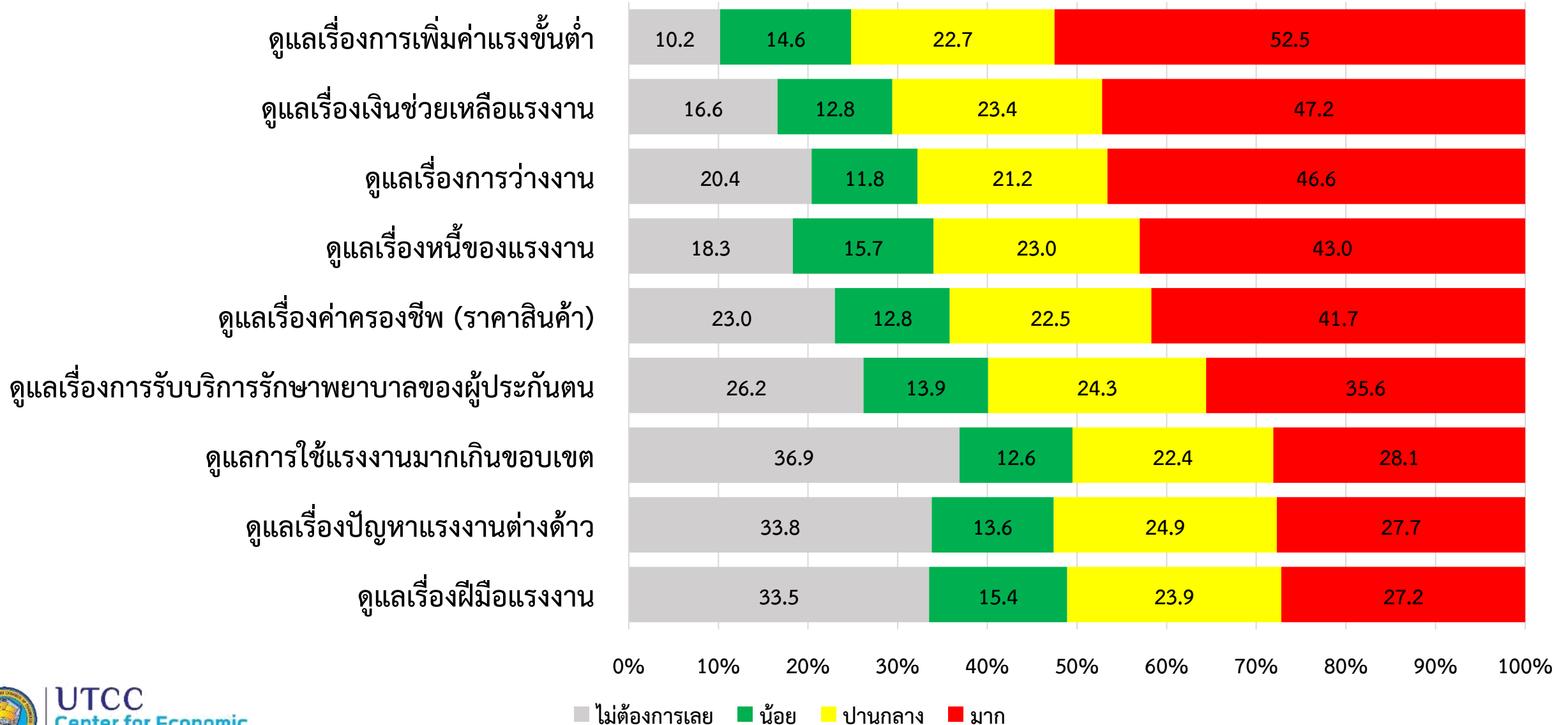
ในกรณีที่ไม่มี คาดว่าจะซื้อหรือไม่

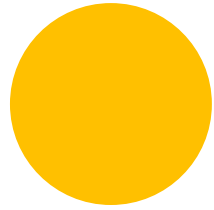
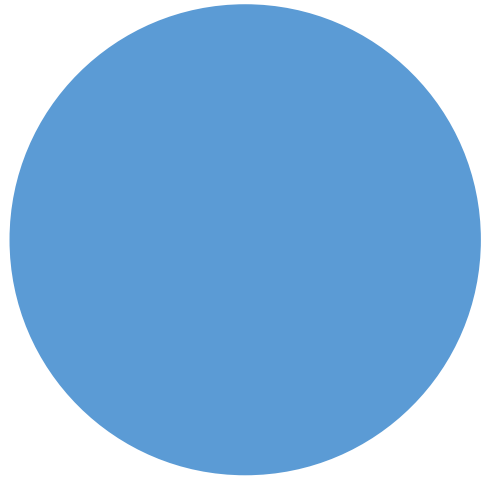
การซื้อประกัน	ร้อยละ
ซื้อ	33.9
ไม่ซื้อ	66.1

รูปแบบการจัดการ	ร้อยละ
ซื้อเอง	85.4
บริษัทซื้อให้	14.6



# ประเด็นที่รัฐบาลควรดูแลเกี่ยวกับแรงงาน





# เปรียบเทียบระหว่างปี 2552-2564

\*หมายเหตุ ปี 63 มีการใช้มาตรการป้องกันการแพร่ระบาดของโควิด-19 (ล็อกดาวน์)จึงไม่มีการสำรวจ

# อาชีพเสริม



**UTCC**  
Center for Economic  
and Business Forecasting  
ศูนย์พยากรณ์เศรษฐกิจและธุรกิจ

หากต้องการข้อมูลเพิ่มเติม  
กรุณาติดต่อ ศูนย์พยากรณ์เศรษฐกิจและธุรกิจ  
มหาวิทยาลัยหอการค้าไทย

TEL. 0-2697-6341 FAX. 0-2697-6342

หรือส่งข้อความขออนุญาตขอข้อมูลมาที่

E-Mail: [utcccebf@yahoo.com](mailto:utcccebf@yahoo.com)

(โดยระบุชื่อหน่วยงาน ชื่อผู้ขอ หัวข้อที่ต้องการ และการนำข้อมูลไปใช้ต่อ)



**UTCC**  
Center for Economic  
and Business Forecasting  
ศูนย์พยากรณ์เศรษฐกิจและธุรกิจ

\*หมายเหตุ ปี 63 มีการใช้มาตรการป้องกันการแพร่ระบาดของโควิด-19 (ล็อกดาวน์) จึงไม่มีการสำรวจ

# ภาระหนี้ของแรงงานไทย



**UTCC**  
Center for Economic  
and Business Forecasting  
ศูนย์พยากรณ์เศรษฐกิจและธุรกิจ

หากต้องการข้อมูลเพิ่มเติม  
กรุณาติดต่อ ศูนย์พยากรณ์เศรษฐกิจและธุรกิจ  
มหาวิทยาลัยหอการค้าไทย

TEL. 0-2697-6341 FAX. 0-2697-6342

หรือส่งข้อความขออนุญาตขอข้อมูลมาที่

E-Mail: [utcccebf@yahoo.com](mailto:utcccebf@yahoo.com)

(โดยระบุชื่อหน่วยงาน ชื่อผู้ขอ หัวข้อที่ต้องการ และการนำข้อมูลไปใช้ต่อ)



# วัตถุประสงค์ในการกู้



**UTCC**  
**Center for Economic  
and Business Forecasting**  
ศูนย์พยากรณ์เศรษฐกิจและธุรกิจ

หากต้องการข้อมูลเพิ่มเติม  
กรุณาติดต่อ ศูนย์พยากรณ์เศรษฐกิจและธุรกิจ  
มหาวิทยาลัยหอการค้าไทย

TEL. 0-2697-6341 FAX. 0-2697-6342

หรือส่งข้อความขออนุญาตขอข้อมูลมาที่

E-Mail: [utcccebf@yahoo.com](mailto:utcccebf@yahoo.com)

(โดยระบุชื่อหน่วยงาน ชื่อผู้ขอ หัวข้อที่ต้องการ และการนำข้อมูลไปใช้ต่อ)

รวม	100.0	100.0	100.0	100.0	100.0	100.0	100.0	100.0	100.0	100.0	100.0	100.0	100.0	100.0
-----	-------	-------	-------	-------	-------	-------	-------	-------	-------	-------	-------	-------	-------	-------

# ภาระหนี้ของครัวเรือนของแรงงานไทย



**UTCC**  
Center for Economic  
and Business Forecasting  
ศูนย์พยากรณ์เศรษฐกิจและธุรกิจ

หากต้องการข้อมูลเพิ่มเติม  
กรุณาติดต่อ ศูนย์พยากรณ์เศรษฐกิจและธุรกิจ  
มหาวิทยาลัยหอการค้าไทย

TEL. 0-2697-6341 FAX. 0-2697-6342

หรือส่งข้อความขออนุญาตรหัสข้อมูลมาที่

E-Mail: [utcccebf@yahoo.com](mailto:utcccebf@yahoo.com)

(โดยระบุชื่อหน่วยงาน ชื่อผู้ขอ หัวข้อที่ต้องการ และการนำข้อมูลไปใช้ต่อ)



# ภาระหนี้ของครัวเรือนของแรงงานไทย



**UTCC**  
**Center for Economic  
and Business Forecasting**  
ศูนย์พยากรณ์เศรษฐกิจและธุรกิจ

หากต้องการข้อมูลเพิ่มเติม  
กรุณาติดต่อ ศูนย์พยากรณ์เศรษฐกิจและธุรกิจ  
มหาวิทยาลัยหอการค้าไทย

TEL. 0-2697-6341 FAX. 0-2697-6342

หรือส่งข้อความขออนุญาตขอข้อมูลมาที่

E-Mail: [utcccebf@yahoo.com](mailto:utcccebf@yahoo.com)

(โดยระบุชื่อหน่วยงาน ชื่อผู้ขอ หัวข้อที่ต้องการ และการนำข้อมูลไปใช้ต่อ)





# ความสามารถในการชำระหนี้ในรอบปีที่ผ่านมา



**UTCC**  
Center for Economic  
and Business Forecasting  
ศูนย์พยากรณ์เศรษฐกิจและธุรกิจ

หากต้องการข้อมูลเพิ่มเติม  
กรุณาติดต่อ ศูนย์พยากรณ์เศรษฐกิจและธุรกิจ  
มหาวิทยาลัยหอการค้าไทย

TEL. 0-2697-6341 FAX. 0-2697-6342

หรือส่งข้อความขออนุญาตขอข้อมูลมาที่

E-Mail: [utcccebf@yahoo.com](mailto:utcccebf@yahoo.com)

(โดยระบุชื่อหน่วยงาน ชื่อผู้ขอ หัวข้อที่ต้องการ และการนำข้อมูลไปใช้ต่อ)



# การออม



**UTCC**  
Center for Economic  
and Business Forecasting  
ศูนย์พยากรณ์เศรษฐกิจและธุรกิจ

หากต้องการข้อมูลเพิ่มเติม  
กรุณาติดต่อ ศูนย์พยากรณ์เศรษฐกิจและธุรกิจ  
มหาวิทยาลัยหอการค้าไทย

TEL. 0-2697-6341 FAX. 0-2697-6342

หรือส่งข้อความขออนุญาตรหัสข้อมูลมาที่

E-Mail: [utcccebf@yahoo.com](mailto:utcccebf@yahoo.com)

(โดยระบุชื่อหน่วยงาน ชื่อผู้ขอ หัวข้อที่ต้องการ และการนำข้อมูลไปใช้ต่อ)



# พฤติกรรมการใช้จ่ายในปัจจุบัน



**UTCC**  
Center for Economic  
and Business Forecasting  
ศูนย์พยากรณ์เศรษฐกิจและธุรกิจ

หากต้องการข้อมูลเพิ่มเติม  
กรุณาติดต่อ ศูนย์พยากรณ์เศรษฐกิจและธุรกิจ  
มหาวิทยาลัยหอการค้าไทย

TEL. 0-2697-6341 FAX. 0-2697-6342

หรือส่งข้อความขออนุญาตขอข้อมูลมาที่

E-Mail: [utcccebf@yahoo.com](mailto:utcccebf@yahoo.com)

(โดยระบุชื่อหน่วยงาน ชื่อผู้ขอ หัวข้อที่ต้องการ และการนำข้อมูลไปใช้ต่อ)



# มูลค่าการใช้จ่ายในวันแรงงาน



**UTCC**  
Center for Economic  
and Business Forecasting  
ศูนย์พยากรณ์เศรษฐกิจและธุรกิจ

หากต้องการข้อมูลเพิ่มเติม  
กรุณาติดต่อ ศูนย์พยากรณ์เศรษฐกิจและธุรกิจ  
มหาวิทยาลัยหอการค้าไทย

TEL. 0-2697-6341 FAX. 0-2697-6342

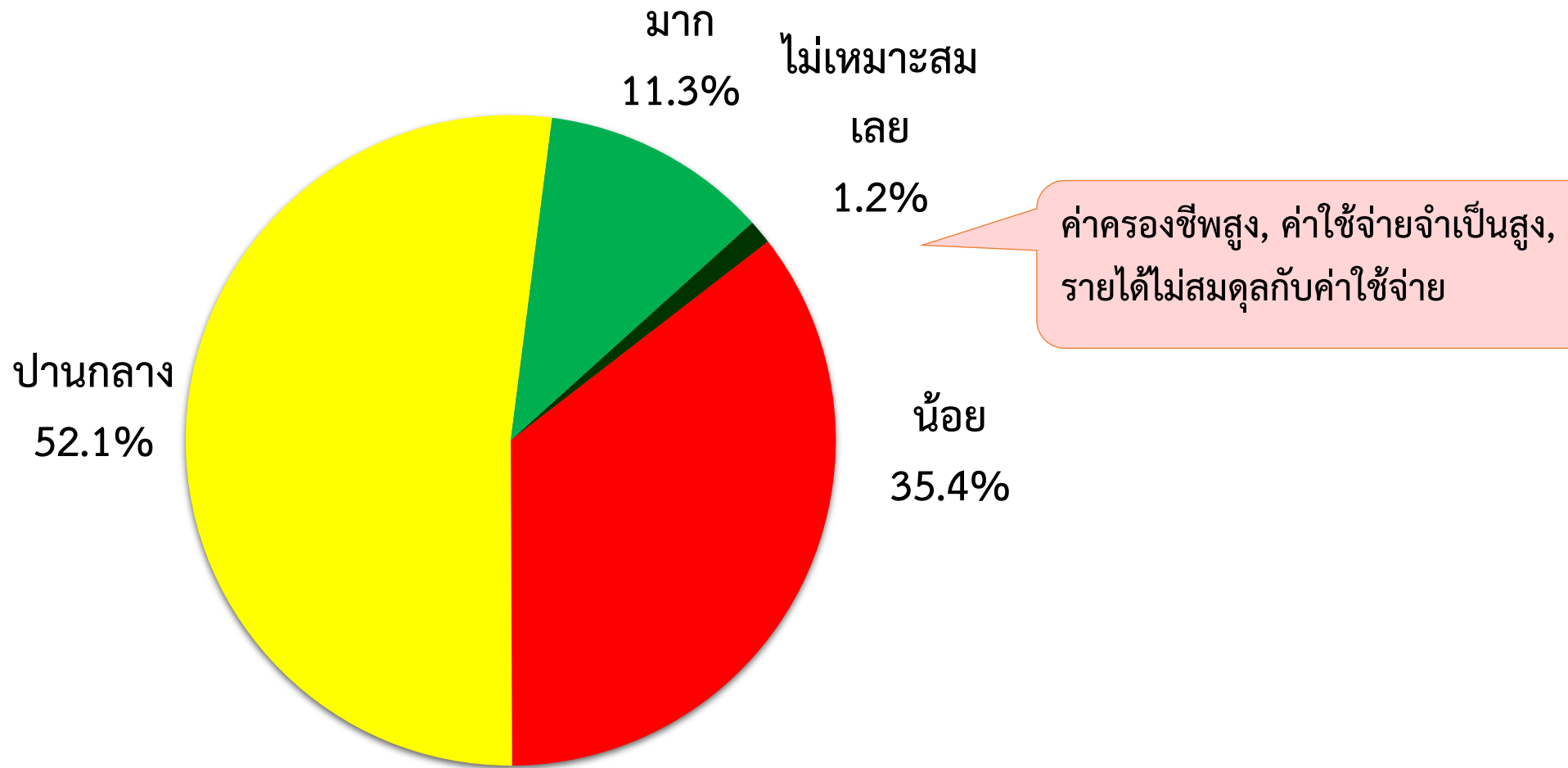
หรือส่งข้อความขออนุญาตรหัสข้อมูลมาที่

E-Mail: [utcccebf@yahoo.com](mailto:utcccebf@yahoo.com)

(โดยระบุชื่อหน่วยงาน ชื่อผู้ขอ หัวข้อที่ต้องการ และการนำข้อมูลไปใช้ต่อ)



# ค่าจ้างขั้นต่ำในปัจจุบันมีความเหมาะสมมากน้อยเพียงใด

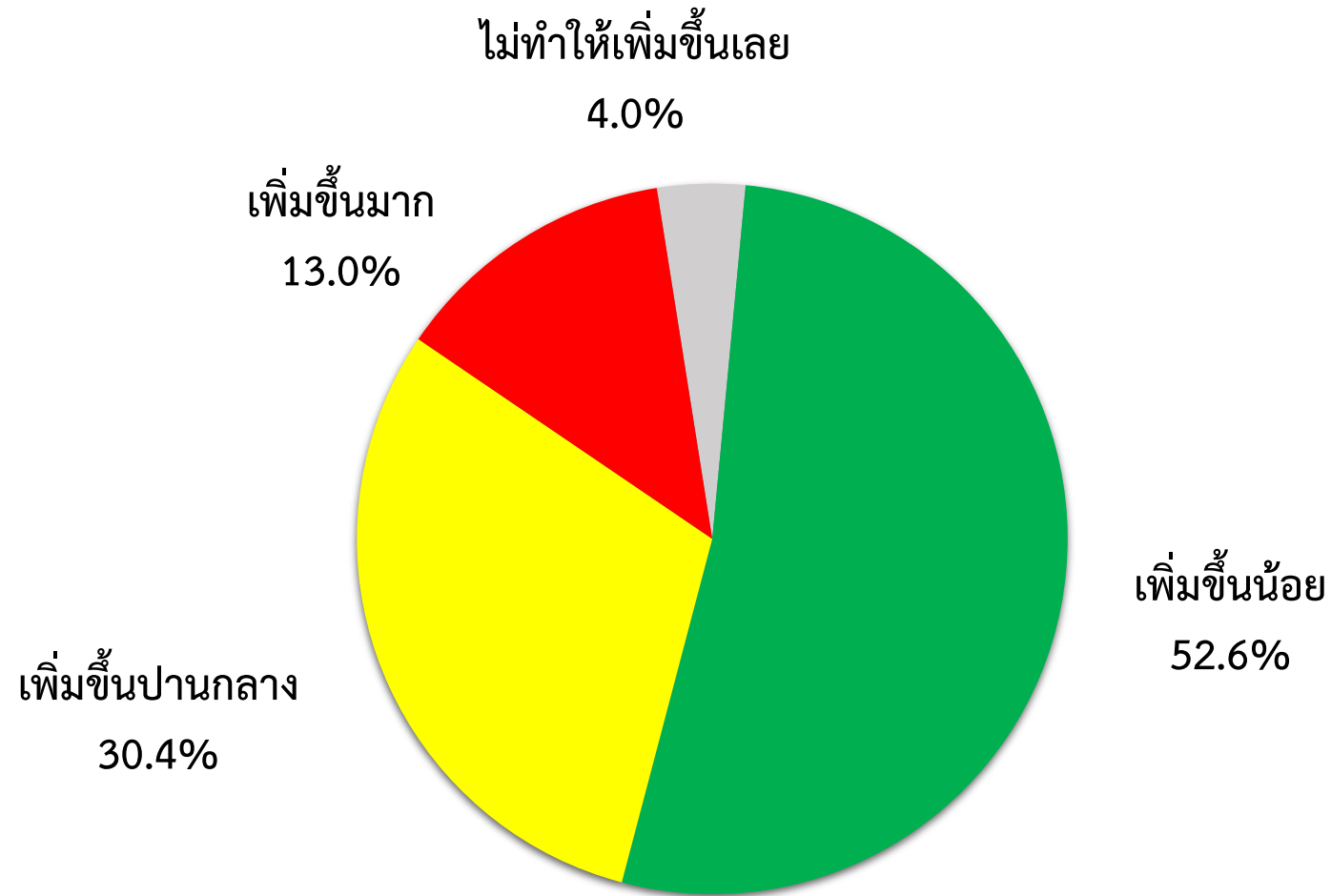


# การคาดหวังในการปรับค่าแรง:

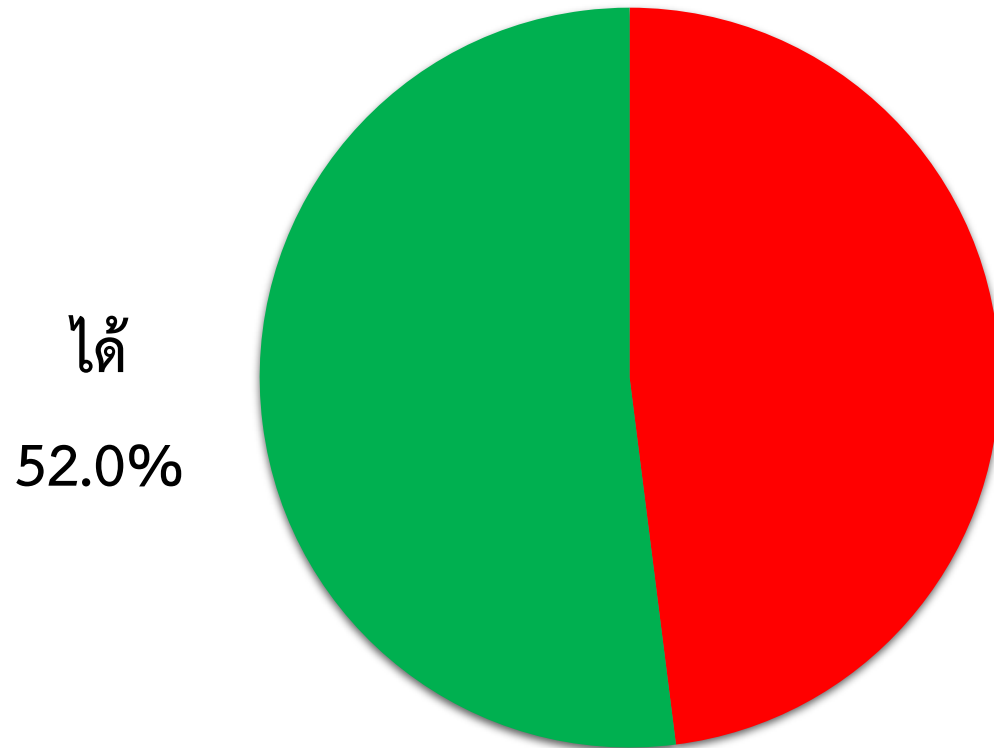
## กรณีไม่สามารถเพิ่มค่าแรงได้อย่างที่คาดหวัง

การคาดหวังในการปรับค่าแรง	ร้อยละ
เพิ่มเท่ากับราคาอาหารที่เพิ่มสูงขึ้น	23.9 <span style="background-color: #4CAF50; border-radius: 50%; padding: 2px 5px; color: white;">3</span>
เพิ่มเท่ากับค่าสาธารณูปโภคที่เพิ่มสูงขึ้น	25.0 <span style="background-color: #4CAF50; border-radius: 50%; padding: 2px 5px; color: white;">1</span>
เพิ่มเท่ากับค่าเดินทางที่เพิ่มสูงขึ้น	24.9 <span style="background-color: #4CAF50; border-radius: 50%; padding: 2px 5px; color: white;">2</span>
เพิ่มเท่ากับค่าเช่าที่อยู่อาศัย	16.1
เพิ่มเท่ากับอัตราดอกเบี้ยเงินกู้	10.1
รวม	100.0

# การขึ้นค่าแรงขั้นต่ำ ทำให้ท่านมีอำนาจซื้อเพิ่มขึ้นหรือไม่



# ผลจากการปรับขึ้นค่าจ้างขั้นต่ำ อาจส่งผลให้ราคาสินค้าปรับตัว เพิ่มสูงขึ้นกว่าที่เป็นอยู่ในปัจจุบัน ท่านยอมรับได้หรือไม่



แนวทางเพื่อแก้ไขปัญหาเรื่องค่าแรงหรือค่าครองชีพ

- ไม่ได้ 48.0%
- ดูแลหรือช่วยเหลือให้ค่าครองชีพเหมาะสมกับผู้ที่มีรายได้น้อย
  - อบรมให้ความรู้ในการทำอาชีพเสริม, พัฒนาฝีมือแรงงานให้สามารถเพิ่มเงินเดือนได้
  - ปลดหนี้ให้แรงงาน
  - ลดการนำเข้าแรงงานต่างด้าว