



UTCC
มหาวิทยาลัยหอการค้าไทย

Chamber Business Poll





UTCC
Center for Economic
and Business Forecasting
ศูนย์พยากรณ์เศรษฐกิจและธุรกิจ

พฤติกรรมค่าใช้จ่ายในช่วง
เทศกาลกินเจ
และความคิดเห็นต่อ
สถานการณ์ในปัจจุบัน

สำรวจระหว่างวันที่ 26 - 29 กันยายน 2564
จำนวนทั้งสิ้น 1,208 ตัวอย่างทั่วประเทศ

วันที่ 1 ตุลาคม 2564

ข้อมูลทั่วไป

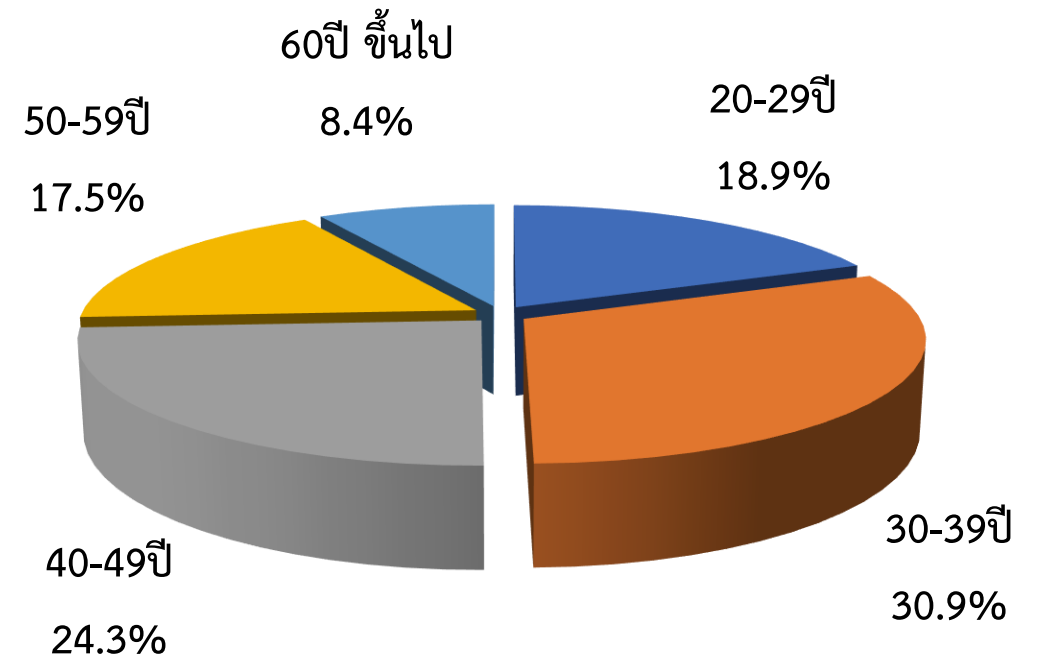
เพศ



46.0%



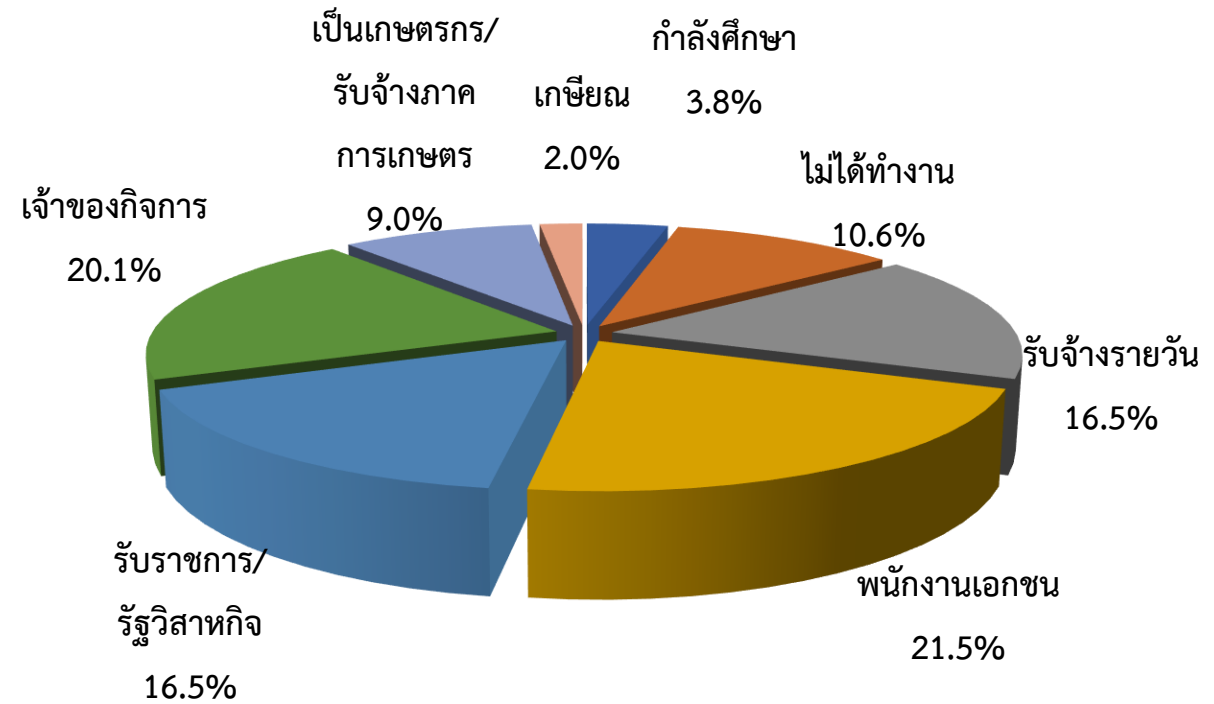
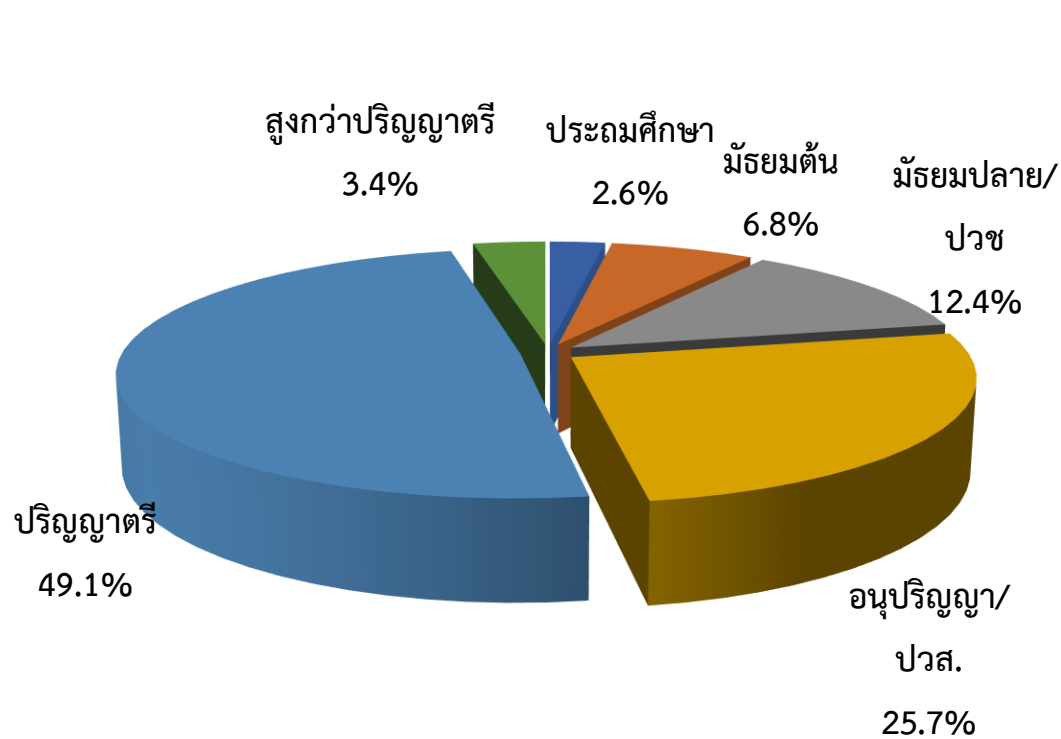
54.0%



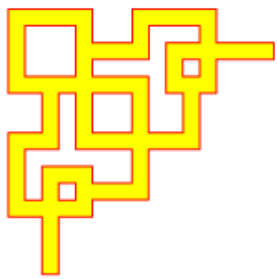
อายุ

ข้อมูลทั่วไป

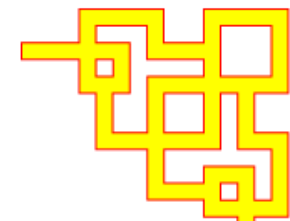
การศึกษา



อาชีพ

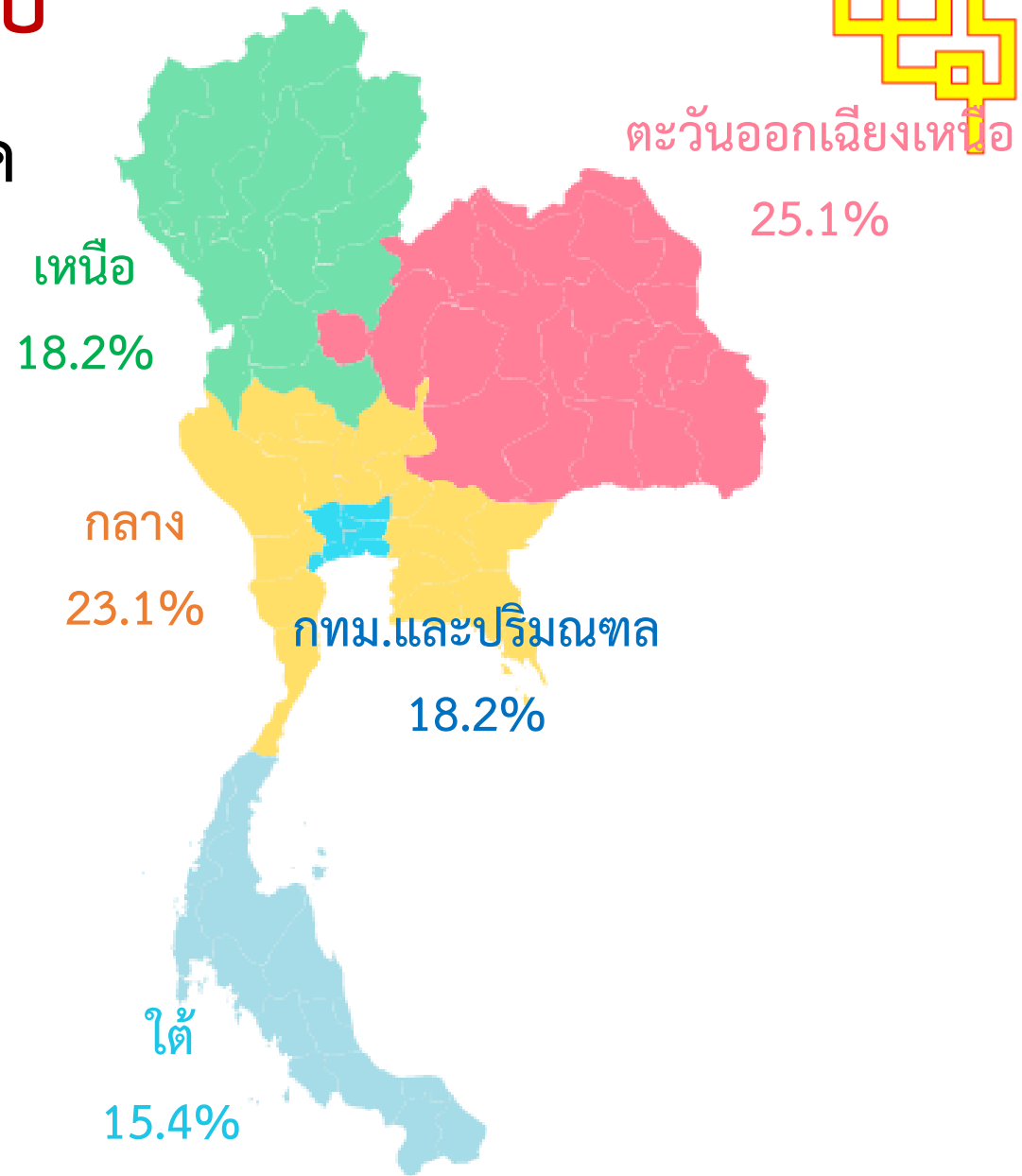


ข้อมูลทั่วไป



รายได้	ร้อยละ
ต่ำกว่า 5,000 บาท	3.8
5,001-10,000 บาท	17.4
10,001-20,000 บาท	46.3
20,001-30,000 บาท	17.8
30,001-40,000 บาท	10.0
มากกว่า 40,001 บาทขึ้นไป	4.6

ภูมิภาค

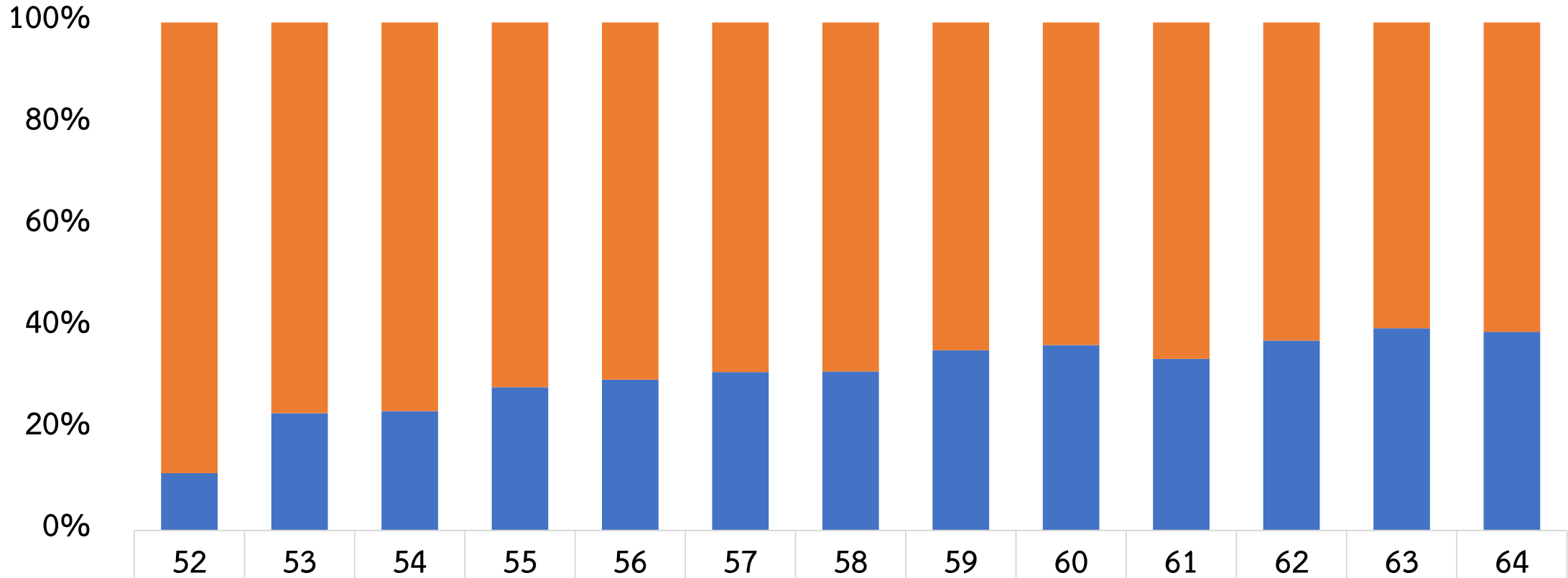


พฤติกรรมการกินเจ



เทียบพฤติกรรมการกินเจในเทศกาลของประชาชนทั่วประเทศ

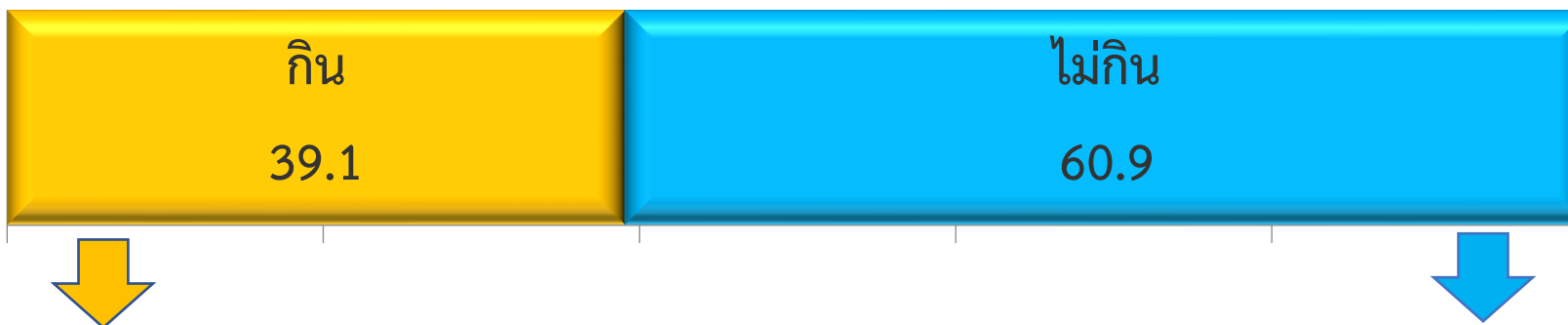
หน่วย: ร้อยละ



■ ไม่กินเจ	88.7	76.9	76.5	71.8	70.3	68.8	68.7	64.5	63.5	66.2	62.6	60.2	60.9
■ กินเจ	11.3	23.1	23.5	28.2	29.7	31.2	31.3	35.5	36.5	33.8	37.4	39.8	39.1

ในปี 2564 ท่านจะกินเจในช่วงเทศกาลกินเจหรือไม่

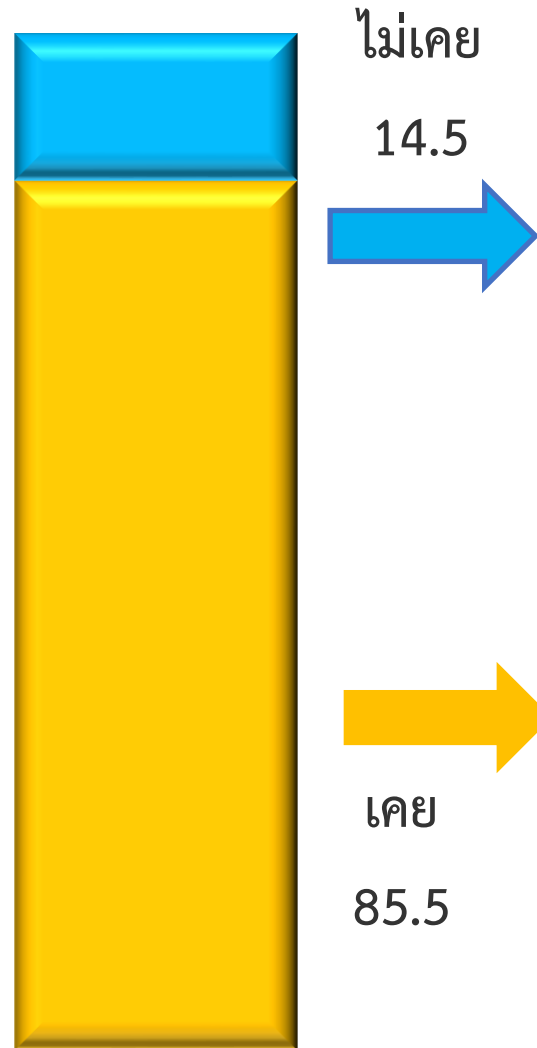
0% 20% 40% 60% 80% 100%



สาเหตุ	ร้อยละ
กินเฉพาะเทศกาล	18.0
ตั้งใจทำบุญ	15.7
กินตามคนที่บ้าน, หรือคนรอบข้าง	15.0
ลดการกินเนื้อสัตว์	13.8
กินเจทุกวันอยู่แล้ว	8.7
ชอบอาหารเจ	8.7
มีคุณค่าทางอาหาร	8.7
ราคาถูกกว่าอาหารปกติ	6.9
สืบทอดวัฒนธรรม	4.4
เพื่อถวายเป็นพระราชกุศลแก่รัชกาลที่ 9	0.2

สาเหตุ	ร้อยละ
เศรษฐกิจไม่ดี	30.2
ไม่ตั้งใจจะกิน	25.6
ที่บ้านไม่มีใครกิน	16.3
อาหารเจแพง	14.0
ไม่มีเชื้อสายจีน	7.0
กังวลโควิด-19	4.7
รสชาติไม่อร่อย	2.3

พฤติกรรมการกินเจที่ผ่านมาและแนวโน้มในอนาคต

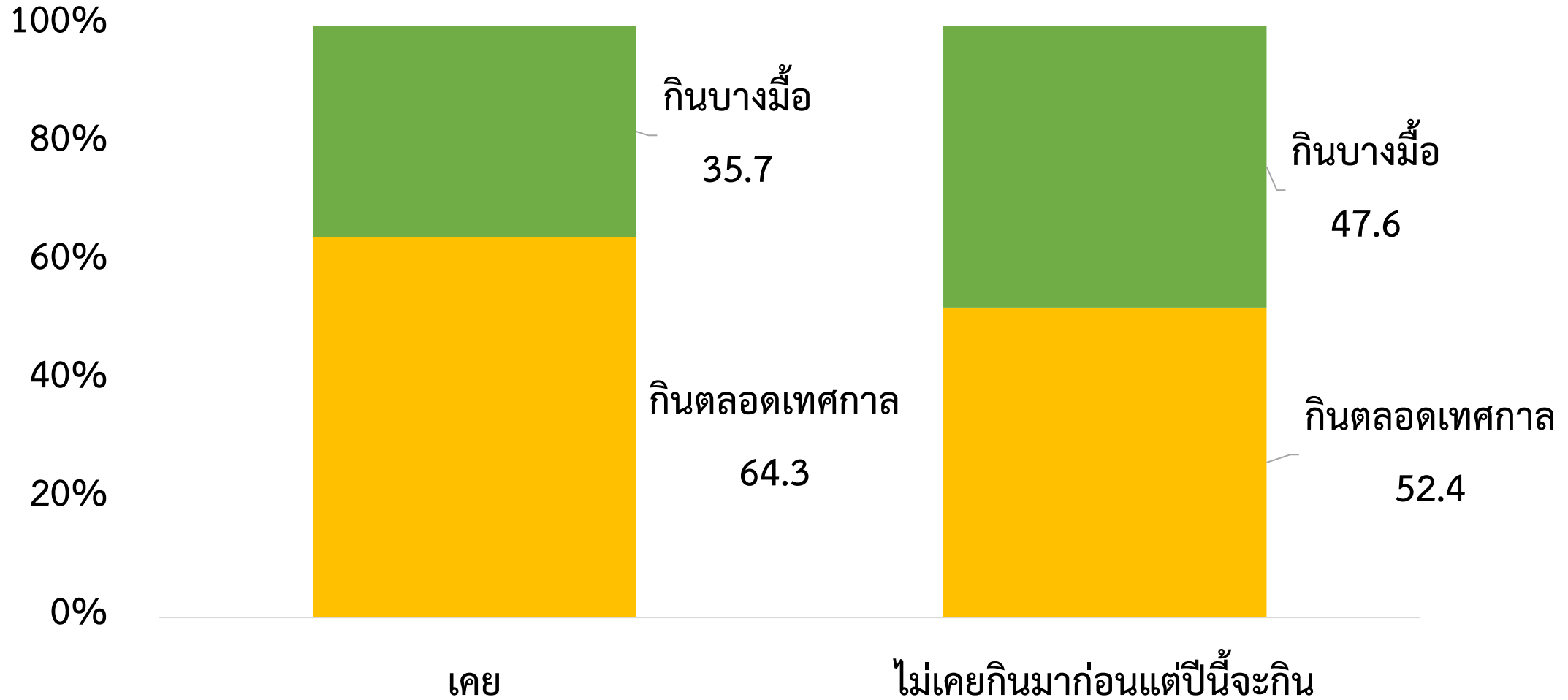


แนวโน้ม	63	64
ไม่คิดจะกินในปีนี้	82.1	53.2
ปีนี้จะกิน	17.9	46.8

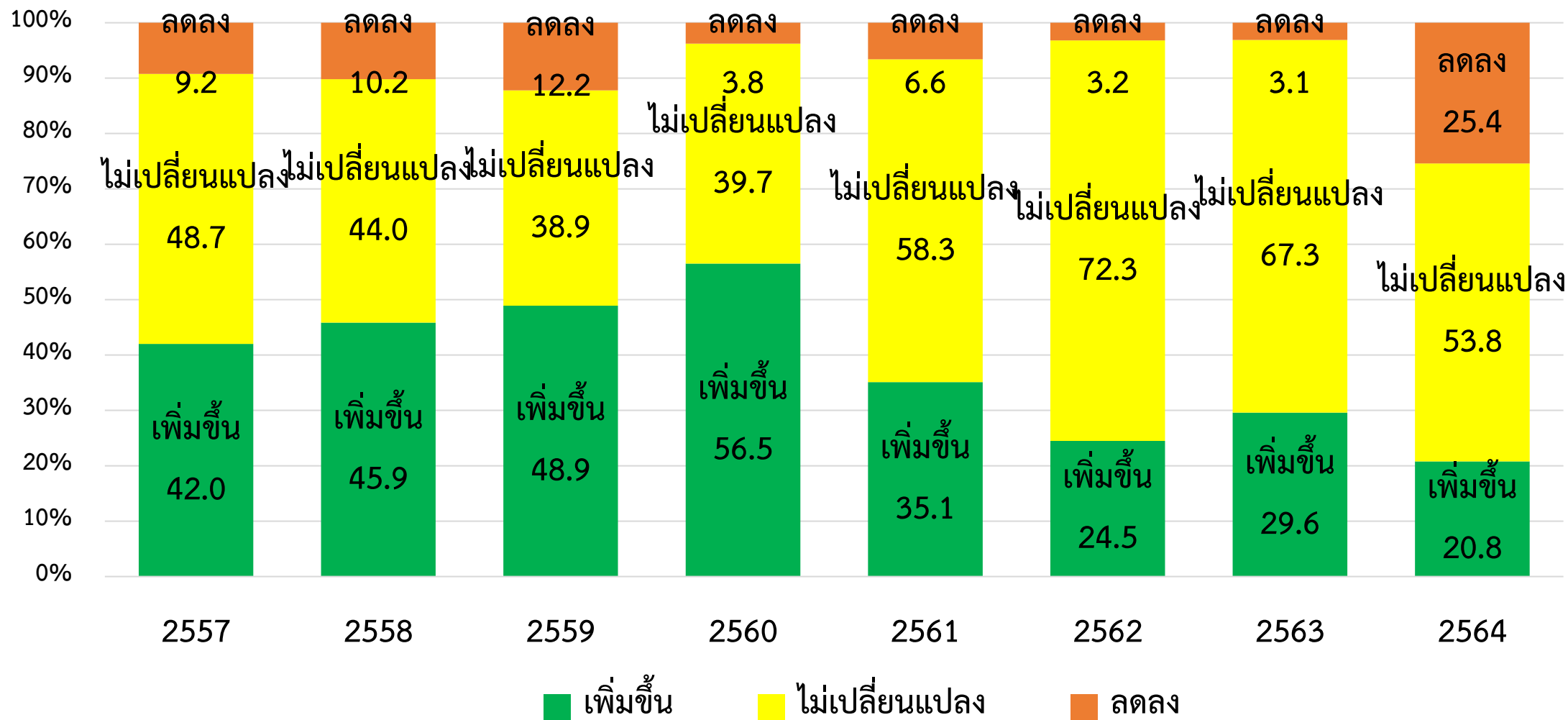
ลักษณะ	ร้อยละ
ทุกปีต่อเนื่อง	47.3
บางครั้ง	23.5
บ่อยครั้ง	29.2

อายุ 40 ปีขึ้นไป
เป็นส่วนใหญ่

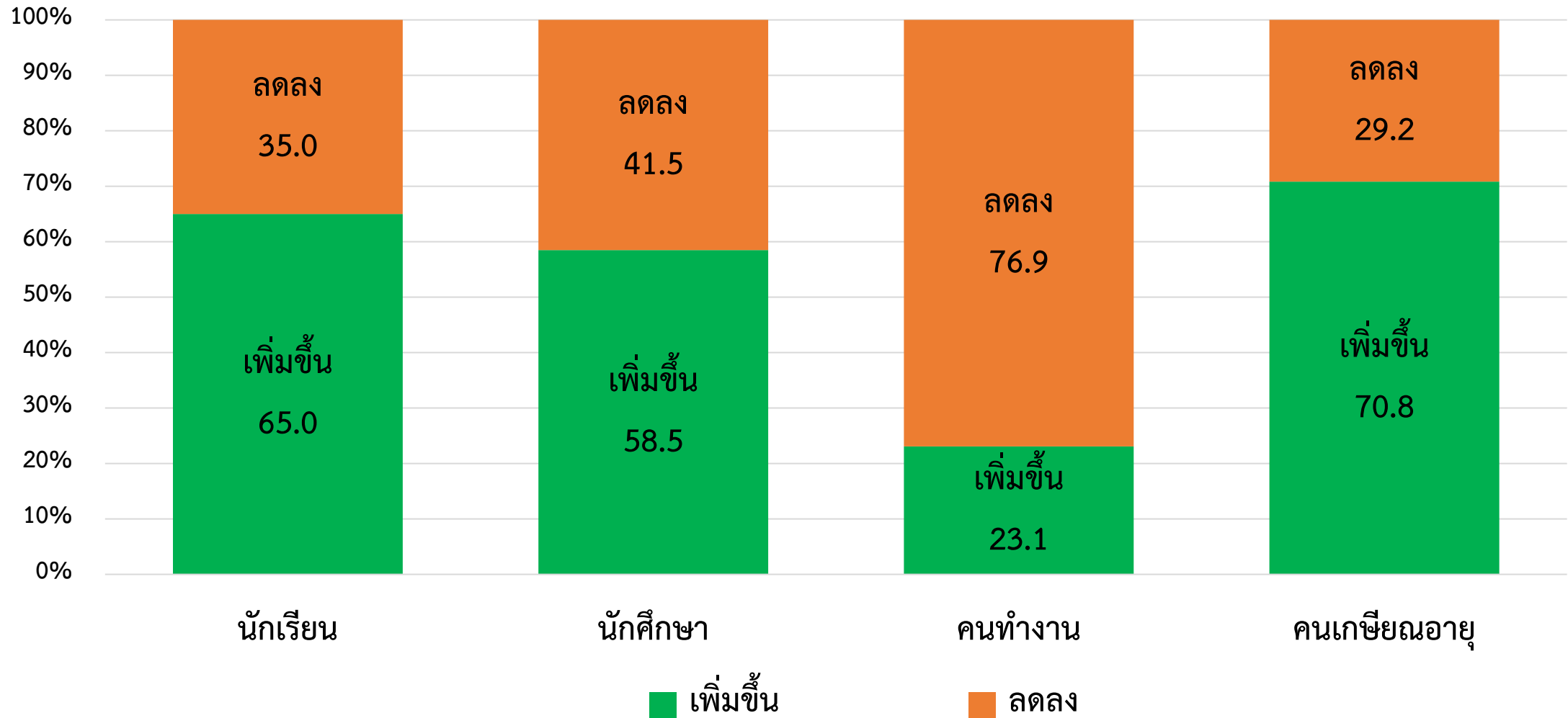
พฤติกรรมในการกินเจครั้งนี้ แยกตามการเคยกินเจ

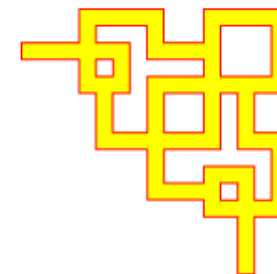
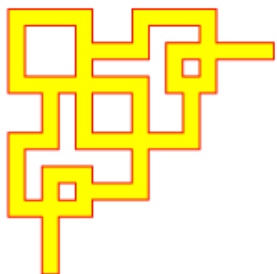


พฤติกรรมการกินเจของคนรอบข้าง



พฤติกรรมการกินเจของคนรอบข้าง แยกตามช่วงชีวิต



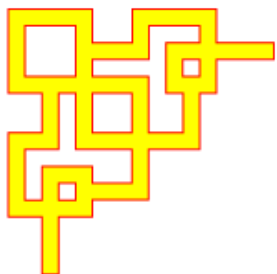


พฤติกรรมในการกินเจครั้งนี้



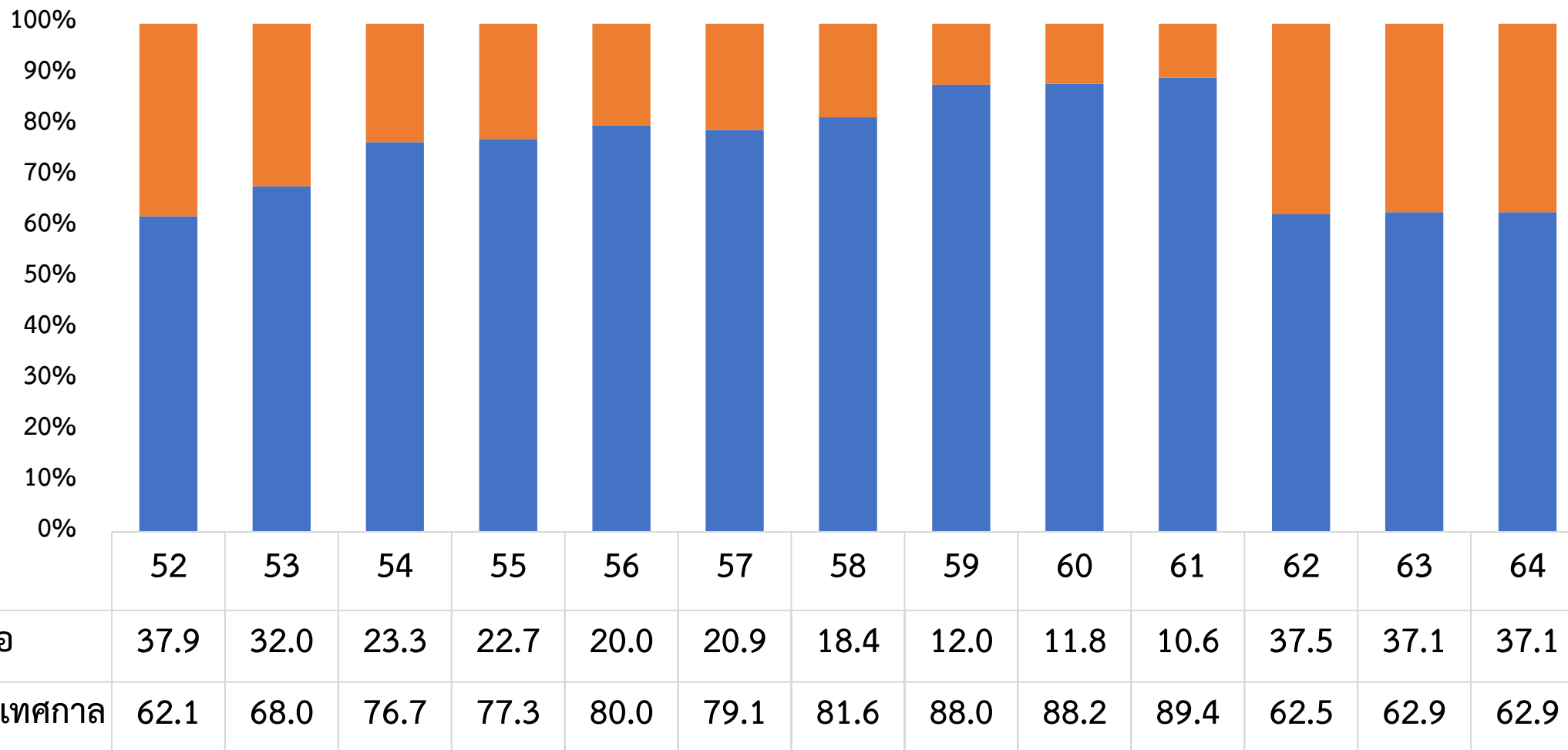
วันที่เริ่มกิน 4 หรือ 5 ต.ค. 64

จนกระทั่งวันที่ 13 หรือ 14 ต.ค. 64



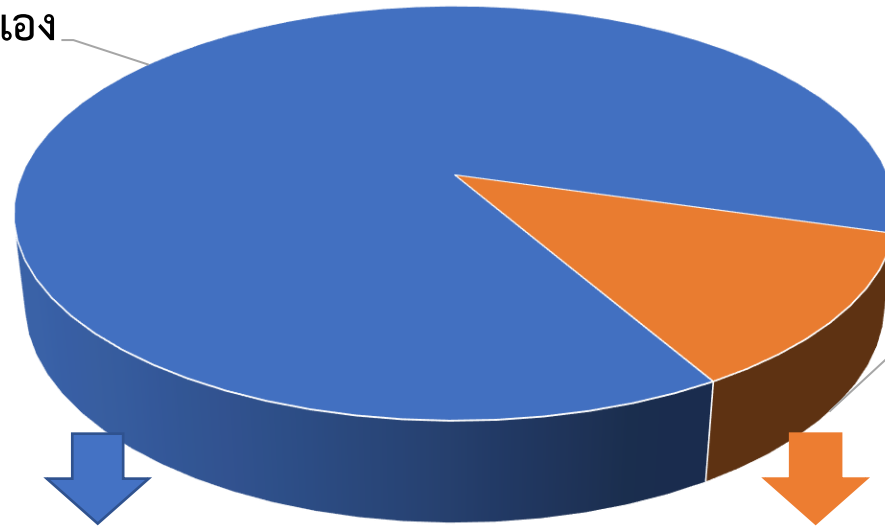
เทียบพฤติกรรมการกินเจปี 2552-2564

หน่วย: ร้อยละ



ช่องทางในการเลือกซื้ออาหารเจ

ไปซื้อด้วยตนเอง
87.8%



ไม่ได้ไปซื้อด้วย
ตนเอง
12.2%

- ปี 61 0.5%
- ปี 62 12.5%
- ปี 63 23.6%

เพราะมีโครงการช่วยเหลือ
ของภาครัฐ เช่นคนละครึ่ง
และสั่งผ่านคนกลางราคา
แพงกว่า

ช่องทาง	63	64
ร้านค้าทั่วไป	22.5	31.4
ตลาดสด	29.1	28.7
ร้านสะดวกซื้อ	23.7	23.1
ซูเปอร์มาร์เก็ต	19.8	10.5
ห้างค้าส่ง-ค้าปลีกขนาดใหญ่	4.9	6.3

ช่องทาง	63	64
ผ่านตัวกลางขนส่ง (ไลน์แมน วินมอเตอร์ไซด์)	40.6	47.5
ซื้อผ่านระบบ call center	40.3	25.0
ผ่านช่องทางออนไลน์	19.1	27.5

ปัจจัยสำคัญที่ใช้ในการเลือกซื้ออาหารเจ

หน่วย: ร้อยละ

สิ่งที่คำนึงถึง

57

58

59

60

61

62

63

64



UTCC

Center for Economic
and Business Forecasting

ศูนย์พยากรณ์เศรษฐกิจและธุรกิจ

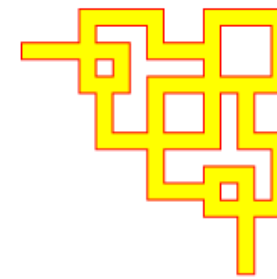
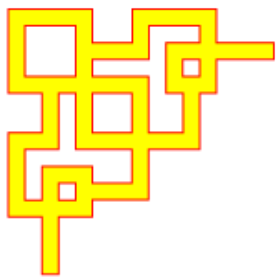
หากต้องการข้อมูลเพิ่มเติม
กรุณาติดต่อ ศูนย์พยากรณ์เศรษฐกิจและธุรกิจ
มหาวิทยาลัยหอการค้าไทย

TEL. 0-2697-6341 FAX. 0-2697-6342

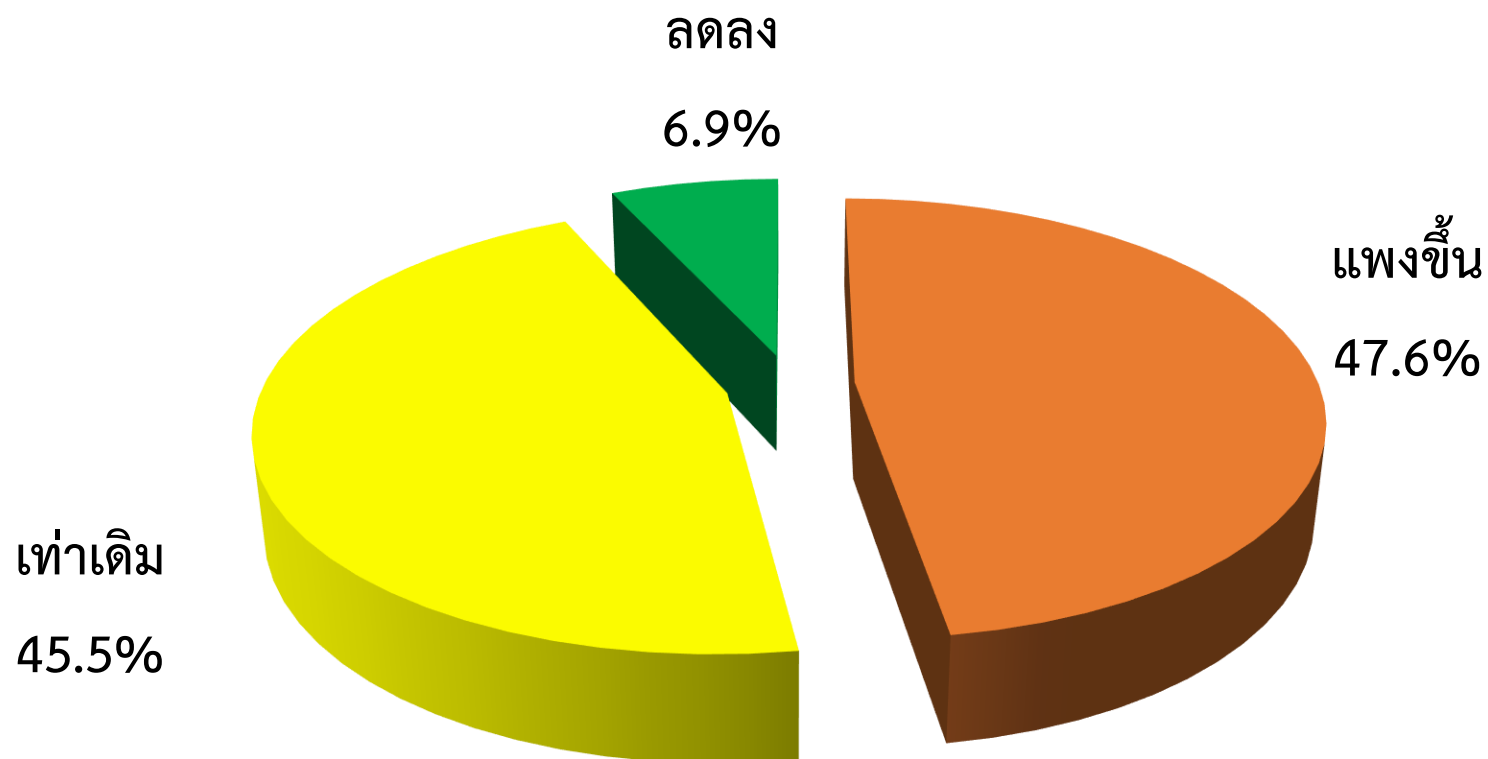
หรือส่งข้อความขออนุเคราะห์ข้อมูลมาที่

E-Mail: utcccebf@yahoo.com

(โดยระบุชื่อหน่วยงาน ชื่อผู้ขอ หัวข้อที่ต้องการ และการนำข้อมูลไปใช้ต่อ)



คาดว่าราคาอาหาร/วัตถุดิบในการปรุงอาหารจะ ปี 2564 เทียบกับปี 2563



การเดินทางไปทำบุญตามสถานที่ศักดิ์สิทธิ์ต่างๆ



UTCC
Center for Economic
and Business Forecasting
ศูนย์พยากรณ์เศรษฐกิจและธุรกิจ

หากต้องการข้อมูลเพิ่มเติม
กรุณาติดต่อ ศูนย์พยากรณ์เศรษฐกิจและธุรกิจ
มหาวิทยาลัยหอการค้าไทย

TEL. 0-2697-6341 FAX. 0-2697-6342

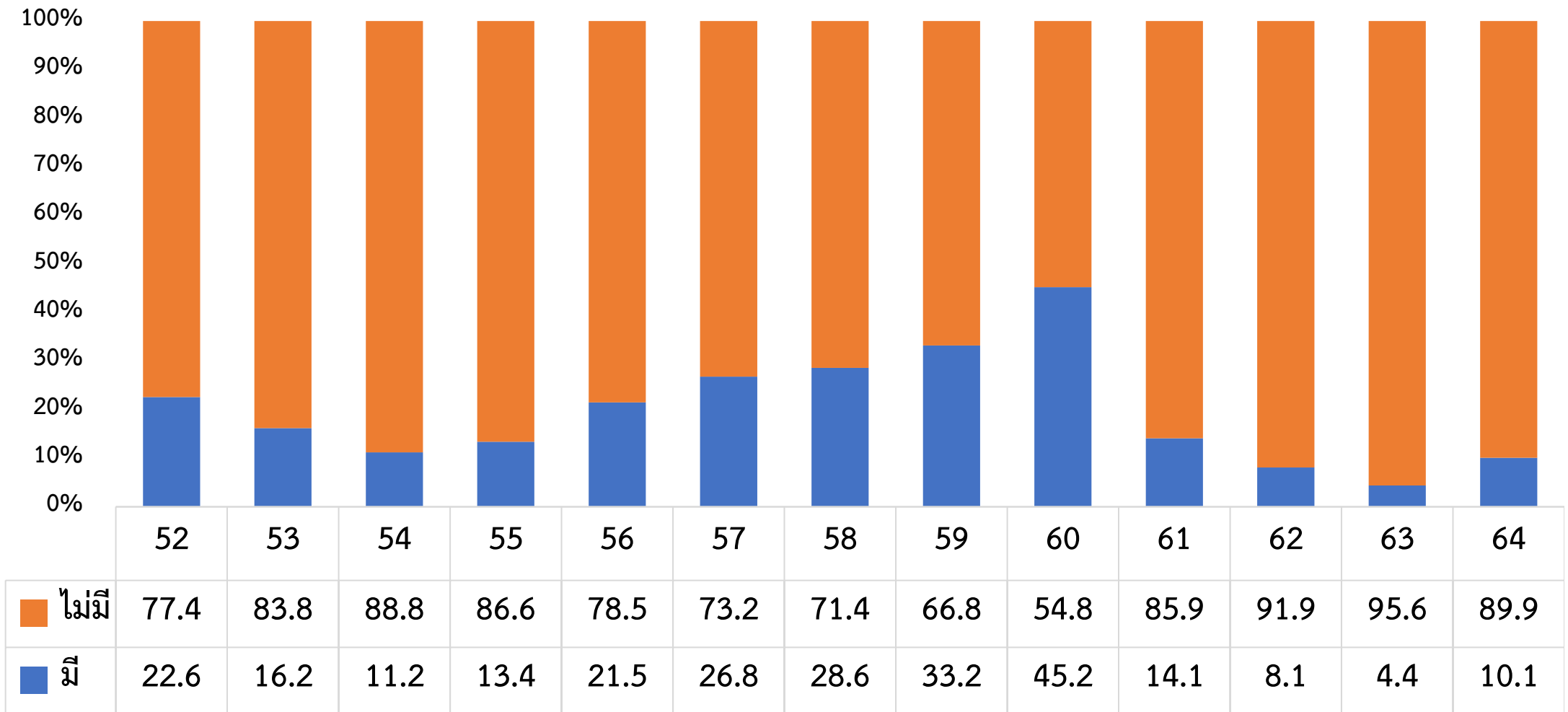
หรือส่งข้อความขออนุเคราะห์ข้อมูลมาที่

E-Mail: utcccebf@yahoo.com

(โดยระบุชื่อหน่วยงาน ชื่อผู้ขอ หัวข้อที่ต้องการ และการนำข้อมูลไปใช้ต่อ)

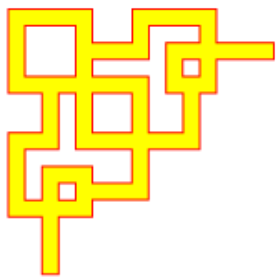
การเดินทางไปทำบุญตามสถานที่ศักดิ์สิทธิ์ต่างๆ

หน่วย: ร้อยละ

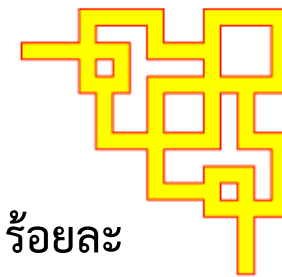


พฤติกรรมการใช้จ่าย ในช่วงเทศกาลกินเจ





ค่าใช้จ่ายโดยรวมเปรียบเทียบปี 2564 กับ 2563



หน่วย: ร้อยละ



UTCC
Center for Economic
and Business Forecasting
ศูนย์พยากรณ์เศรษฐกิจและธุรกิจ

หากต้องการข้อมูลเพิ่มเติม
กรุณาติดต่อ ศูนย์พยากรณ์เศรษฐกิจและธุรกิจ
มหาวิทยาลัยหอการค้าไทย

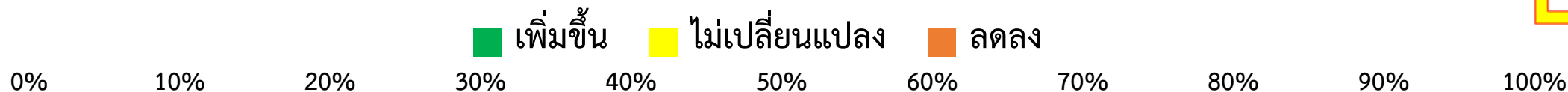
TEL. 0-2697-6341 FAX. 0-2697-6342

หรือส่งข้อความขออนุเคราะห์ข้อมูลมาที่

E-Mail: utcccebf@yahoo.com

(โดยระบุชื่อหน่วยงาน ชื่อผู้ขอ หัวข้อที่ต้องการ และการนำข้อมูลไปใช้ต่อ)

ความคึกคักของเทศกาลกินเจปี 2564 เทียบกับปี 2563



UTCC
Center for Economic
and Business Forecasting
ศูนย์พยากรณ์เศรษฐกิจและธุรกิจ

หากต้องการข้อมูลเพิ่มเติม
กรุณาติดต่อ ศูนย์พยากรณ์เศรษฐกิจและธุรกิจ
มหาวิทยาลัยหอการค้าไทย

TEL. 0-2697-6341 FAX. 0-2697-6342

หรือส่งข้อความขออนุเคราะห์ข้อมูลมาที่

E-Mail: utcccebf@yahoo.com

(โดยระบุชื่อหน่วยงาน ชื่อผู้ขอ หัวข้อที่ต้องการ และการนำข้อมูลไปใช้ต่อ)

มูลค่าการใช้จ่ายเฉลี่ยในช่วงเทศกาลกินเจ

หน่วย: บาท

5,000.00

4,500.00



UTCC
Center for Economic
and Business Forecasting
ศูนย์พยากรณ์เศรษฐกิจและธุรกิจ

หากต้องการข้อมูลเพิ่มเติม
กรุณาติดต่อ ศูนย์พยากรณ์เศรษฐกิจและธุรกิจ
มหาวิทยาลัยหอการค้าไทย

TEL. 0-2697-6341 FAX. 0-2697-6342

หรือส่งข้อความขออนุเคราะห์ข้อมูลมาที่

E-Mail: utcccebf@yahoo.com

(โดยระบุชื่อหน่วยงาน ชื่อผู้ขอ หัวข้อที่ต้องการ และการนำข้อมูลไปใช้ต่อ)

เปรียบเทียบค่าใช้จ่ายโดยรวมในช่วงเทศกาลกินเจปี 2551-2564

2551

2552

2553

2554

2555

2556

2557



UTCC

Center for Economic
and Business Forecasting

ศูนย์พยากรณ์เศรษฐกิจและธุรกิจ

หากต้องการข้อมูลเพิ่มเติม
กรุณาติดต่อ ศูนย์พยากรณ์เศรษฐกิจและธุรกิจ
มหาวิทยาลัยหอการค้าไทย

TEL. 0-2697-6341 FAX. 0-2697-6342

หรือส่งข้อความขออนุเคราะห์ข้อมูลมาที่

E-Mail: utcccebf@yahoo.com

(โดยระบุชื่อหน่วยงาน ชื่อผู้ขอ หัวข้อที่ต้องการ และการนำข้อมูลไปใช้ต่อ)

แหล่งที่มาของเงินที่นำมาใช้จ่ายในช่วงกินเจ



UTCC
Center for Economic
and Business Forecasting
ศูนย์พยากรณ์เศรษฐกิจและธุรกิจ

หากต้องการข้อมูลเพิ่มเติม
กรุณาติดต่อ ศูนย์พยากรณ์เศรษฐกิจและธุรกิจ
มหาวิทยาลัยหอการค้าไทย

TEL. 0-2697-6341 FAX. 0-2697-6342

หรือส่งข้อความขออนุญาตขอข้อมูลมาที่

E-Mail: utcccebf@yahoo.com

(โดยระบุชื่อหน่วยงาน ชื่อผู้ขอ หัวข้อที่ต้องการ และการนำข้อมูลไปใช้ต่อ)



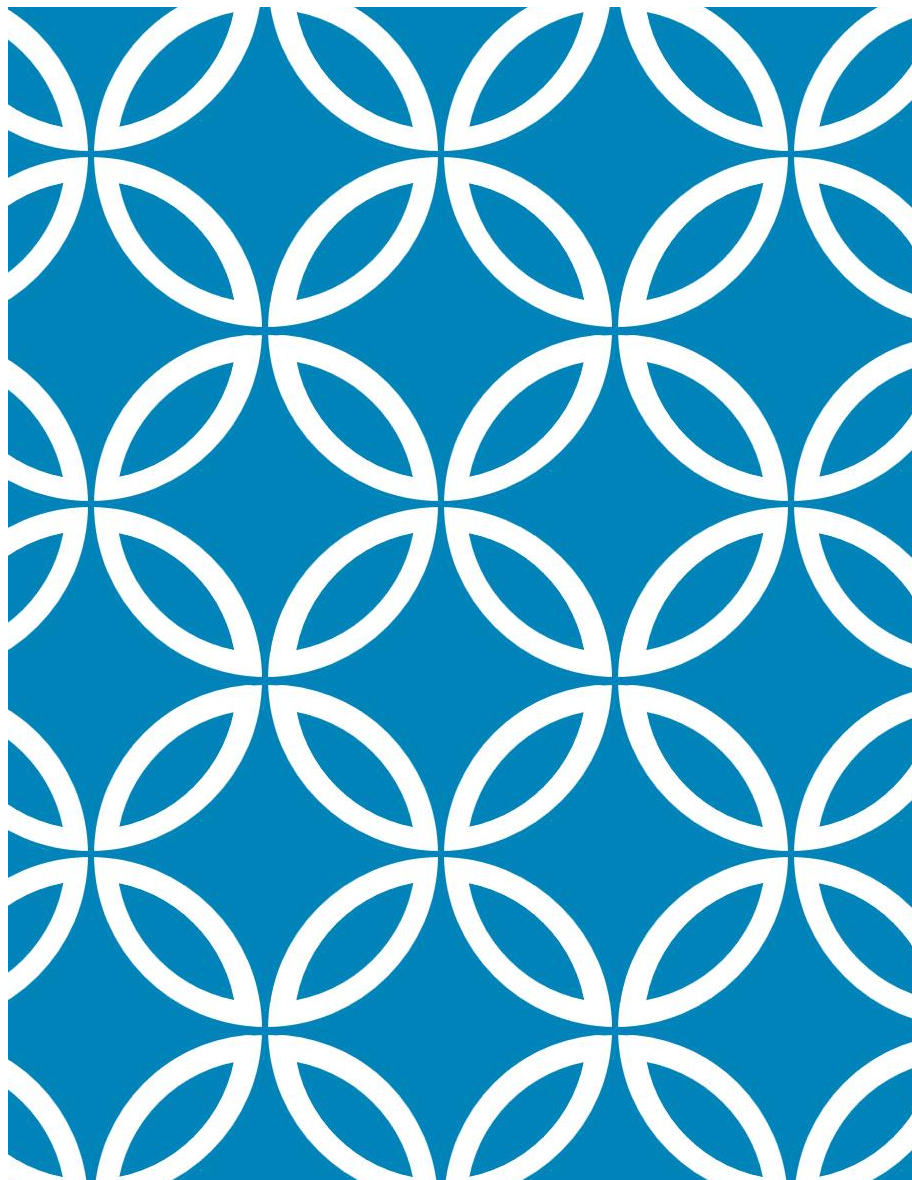
UTCC
Center for Economic
and Business Forecasting
ศูนย์พยากรณ์เศรษฐกิจและธุรกิจ



พรที่ท่านจะขอในช่วงเทศกาลกินเจ



- ขอให้รัชกาลที่ 10 และพระบรมศานุวงศ์ทุกพระองค์ ทรงมีพระพลานามัยที่แข็งแรง
- ขอให้มีความสุขร่างกายแข็งแรง ปราศจากโรคภัยไข้เจ็บ อยู่ดีมีสุข
- ขอให้กิจการเจริญรุ่งเรือง ค้าขายดี
- ขอให้มีการงานที่มั่นคง มีความเจริญก้าวหน้า
- ขอให้กินดีอยู่ดีมีเงินใช้ มีโชคลาภ เงินทองไหลมาเทมา หมดหนี้หมดสิน



ทักษะทั่วไปเกี่ยวกับ
สถานการณ์ด้านเศรษฐกิจ
ในปัจจุบันและอนาคต

ความเหมาะสม
ในการจับจ่ายใช้สอยในช่วงนี้

ช่วงเวลาที่เหมาะสม (อีกก็เดือน)
(เฉพาะผู้ที่ตอบว่าไม่เหมาะสมถึงเหมาะสมปานกลาง)



UTCC
Center for Economic
and Business Forecasting
ศูนย์พยากรณ์เศรษฐกิจและธุรกิจ

หากต้องการข้อมูลเพิ่มเติม
กรุณาติดต่อ ศูนย์พยากรณ์เศรษฐกิจและธุรกิจ
มหาวิทยาลัยหอการค้าไทย

TEL. 0-2697-6341 FAX. 0-2697-6342

หรือส่งข้อความขออนุเคราะห์ข้อมูลมาที่

E-Mail: utcccebf@yahoo.com

(โดยระบุชื่อหน่วยงาน ชื่อผู้ขอ หัวข้อที่ต้องการ และการนำข้อมูลไปใช้ต่อ)

สภาพเศรษฐกิจของประเทศไทยในปัจจุบัน

สืบค้นด้วย

การพิมพ์



UTCC
Center for Economic
and Business Forecasting
ศูนย์พยากรณ์เศรษฐกิจและธุรกิจ

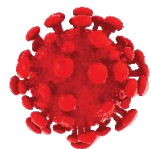
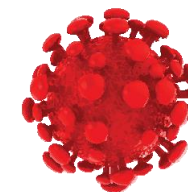
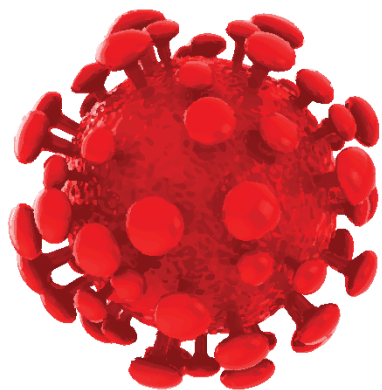
หากต้องการข้อมูลเพิ่มเติม
กรุณาติดต่อ ศูนย์พยากรณ์เศรษฐกิจและธุรกิจ
มหาวิทยาลัยหอการค้าไทย

TEL. 0-2697-6341 FAX. 0-2697-6342

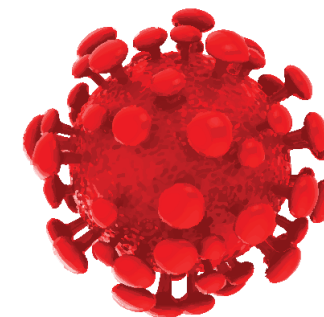
หรือส่งข้อความขออนุเคราะห์ข้อมูลมาที่

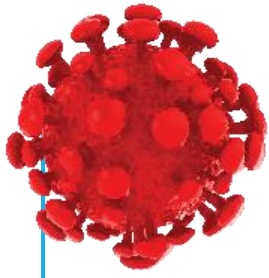
E-Mail: utcccebf@yahoo.com

(โดยระบุชื่อหน่วยงาน ชื่อผู้ขอ หัวข้อที่ต้องการ และการนำข้อมูลไปใช้ต่อ)



ทักษะต่อสถานการณ์โควิด-19 ในปัจจุบัน





ทัศนคติต่อสถานการณ์โควิด-19 ในปัจจุบัน



UTCC
Center for Economic
and Business Forecasting
ศูนย์พยากรณ์เศรษฐกิจและธุรกิจ

หากต้องการข้อมูลเพิ่มเติม
กรุณาติดต่อ ศูนย์พยากรณ์เศรษฐกิจและธุรกิจ
มหาวิทยาลัยหอการค้าไทย

TEL. 0-2697-6341 FAX. 0-2697-6342

หรือส่งข้อความขออนุเคราะห์ข้อมูลมาที่

E-Mail: utcccebf@yahoo.com

(โดยระบุชื่อหน่วยงาน ชื่อผู้ขอ หัวข้อที่ต้องการ และการนำข้อมูลไปใช้ต่อ)

ท่านได้รับผลกระทบจากการแพร่ระบาดของ-โควิด 19 หรือไม่



UTCC
Center for Economic
and Business Forecasting
ศูนย์พยากรณ์เศรษฐกิจและธุรกิจ

หากต้องการข้อมูลเพิ่มเติม
กรุณาติดต่อ ศูนย์พยากรณ์เศรษฐกิจและธุรกิจ
มหาวิทยาลัยหอการค้าไทย

TEL. 0-2697-6341 FAX. 0-2697-6342

หรือส่งข้อความขออนุเคราะห์ข้อมูลมาที่

E-Mail: utcccebf@yahoo.com

(โดยระบุชื่อหน่วยงาน ชื่อผู้ขอ หัวข้อที่ต้องการ และการนำข้อมูลไปใช้ต่อ)

ทักษะต่อการคลายล็อคดาวน



ทักษะต่อการผ่อนคลายเป็นลือคดาวนึ่งช่วงที่ผ่านมา

ความกล้า

ใน... ..



UTCC
Center for Economic
and Business Forecasting
ศูนย์พยากรณ์เศรษฐกิจและธุรกิจ

หากต้องการข้อมูลเพิ่มเติม
กรุณาติดต่อ ศูนย์พยากรณ์เศรษฐกิจและธุรกิจ
มหาวิทยาลัยหอการค้าไทย

TEL. 0-2697-6341 FAX. 0-2697-6342

หรือส่งข้อความขออนุเคราะห์ข้อมูลมาที่

E-Mail: utcccebf@yahoo.com

(โดยระบุชื่อหน่วยงาน ชื่อผู้ขอ หัวข้อที่ต้องการ และการนำข้อมูลไปใช้ต่อ)

ทักษะต่อการผ่อนคลายลือคดาวน้ต่อเศรษฐกิจ



UTCC
Center for Economic
and Business Forecasting
ศูนย์พยากรณ์เศรษฐกิจและธุรกิจ

หากต้องการข้อมูลเพิ่มเติม
กรุณาติดต่อ ศูนย์พยากรณ์เศรษฐกิจและธุรกิจ
มหาวิทยาลัยหอการค้าไทย

TEL. 0-2697-6341 FAX. 0-2697-6342

หรือส่งข้อความขออนุเคราะห์ข้อมูลมาที่

E-Mail: utcccebf@yahoo.com

(โดยระบุชื่อหน่วยงาน ชื่อผู้ขอ หัวข้อที่ต้องการ และการนำข้อมูลไปใช้ต่อ)



ทัศนคติต่อการเปิดประเทศ



ทักษะต่อการเปิดประเทศ

เห็นด้วยหรือไม่

กังวลหรือไม่



UTCC
Center for Economic
and Business Forecasting
ศูนย์พยากรณ์เศรษฐกิจและธุรกิจ

หากต้องการข้อมูลเพิ่มเติม
กรุณาติดต่อ ศูนย์พยากรณ์เศรษฐกิจและธุรกิจ
มหาวิทยาลัยหอการค้าไทย

TEL. 0-2697-6341 FAX. 0-2697-6342

หรือส่งข้อความขออนุเคราะห์ข้อมูลมาที่

E-Mail: utcccebf@yahoo.com

(โดยระบุชื่อหน่วยงาน ชื่อผู้ขอ หัวข้อที่ต้องการ และการนำข้อมูลไปใช้ต่อ)

ทักษะต่อการเปิดประเทศต่อเศรษฐกิจ



UTCC
Center for Economic
and Business Forecasting
ศูนย์พยากรณ์เศรษฐกิจและธุรกิจ

หากต้องการข้อมูลเพิ่มเติม
กรุณาติดต่อ ศูนย์พยากรณ์เศรษฐกิจและธุรกิจ
มหาวิทยาลัยหอการค้าไทย

TEL. 0-2697-6341 FAX. 0-2697-6342

หรือส่งข้อความขออนุเคราะห์ข้อมูลมาที่

E-Mail: utcccebf@yahoo.com

(โดยระบุชื่อหน่วยงาน ชื่อผู้ขอ หัวข้อที่ต้องการ และการนำข้อมูลไปใช้ต่อ)

สิ่งที่ต้องการให้
ภาครัฐช่วยเหลือ
เพื่อให้เศรษฐกิจ
กลับมาเป็นปกติ

- ต้องการเงินเยียวยาต่ออีก และกระจายผู้ที่ได้รับมากขึ้น
- ต้องการให้การเมืองมีเสถียรภาพ
- ต้องการให้หาแหล่งเงินทุนอัตราดอกเบี้ยต่ำ
- ต้องการให้กระตุ้นการลงทุนของนักลงทุน
- ต้องการให้ช่วยหางานสำหรับผู้ตกงาน
- ต้องการให้แก้ไขปัญหาค่าครองชีพ