



UTCC
มหาวิทยาลัยหอการค้าไทย

Chamber Business Poll

มหาวิทยาลัยหอการค้าไทย และหอการค้าไทย

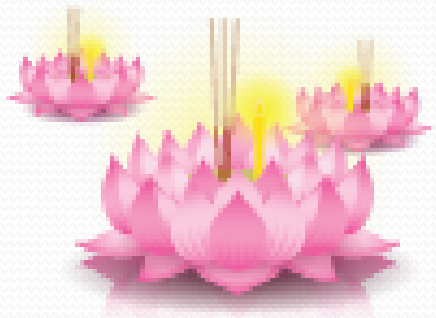
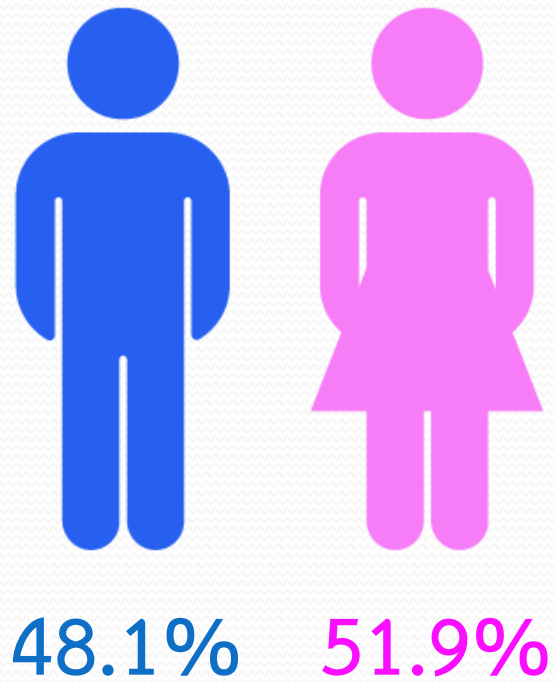
โทรศัพท์ 0-2697-6341 Fax. 0-2697-6342

พฤติกรรม และการใช้จ่าย ของผู้บริโภคในช่วงวันลอยกระทง

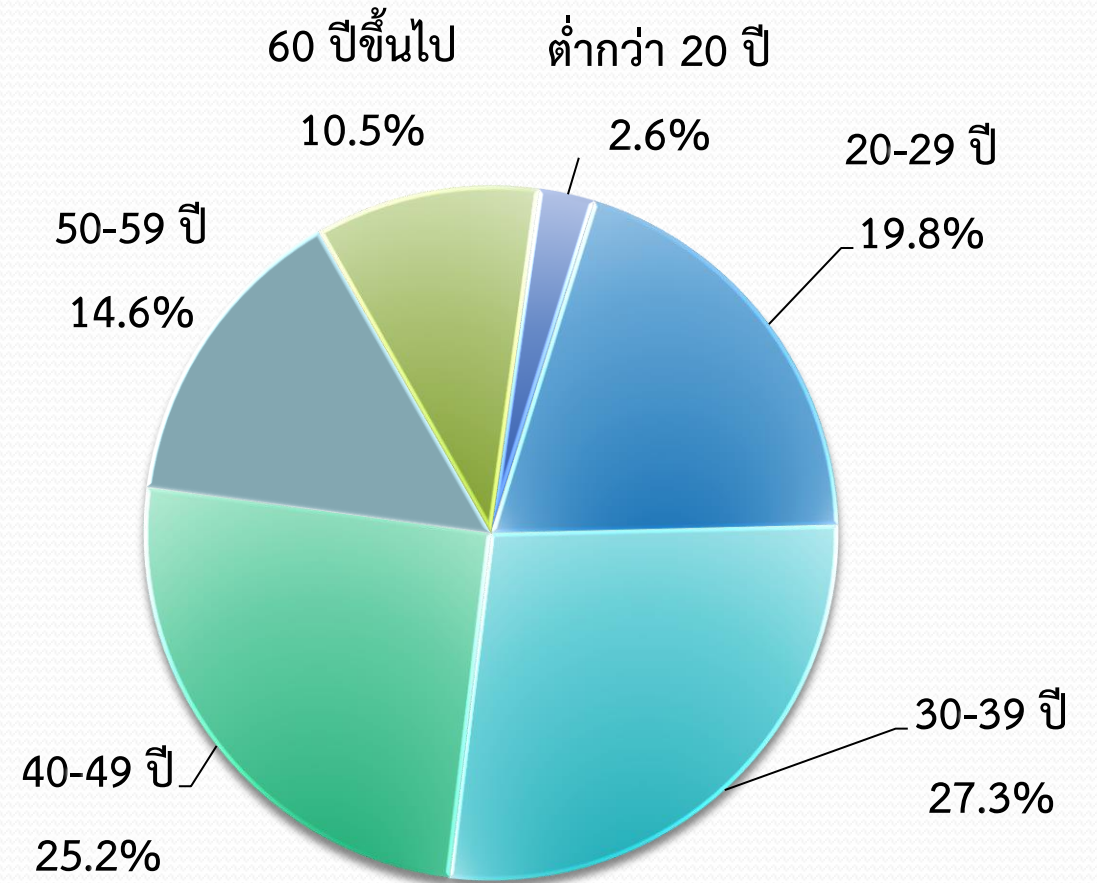


สำรวจระหว่างวันที่ 8 – 12 พฤศจิกายน 2564
จำนวน 1,240 ตัวอย่าง (ทั่วประเทศ)

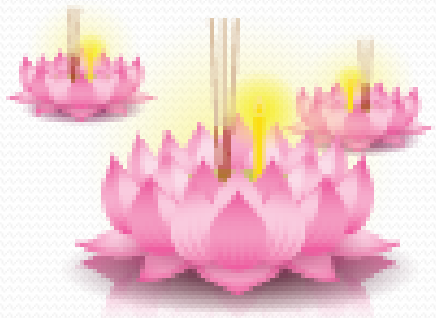
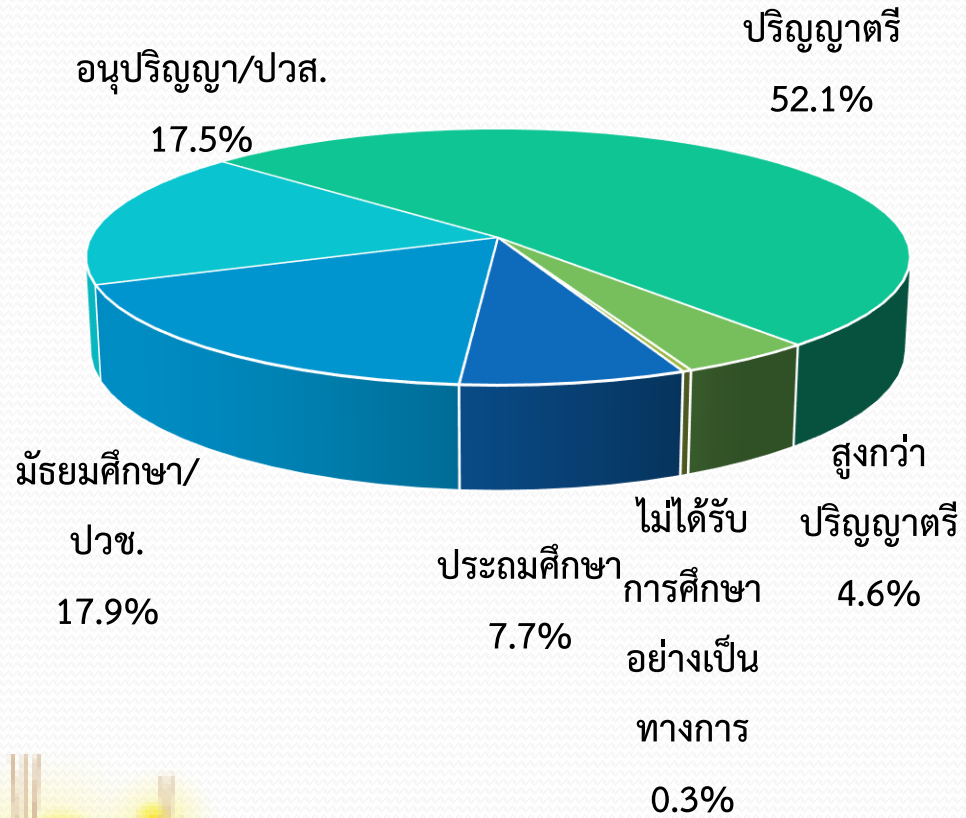
เพศ



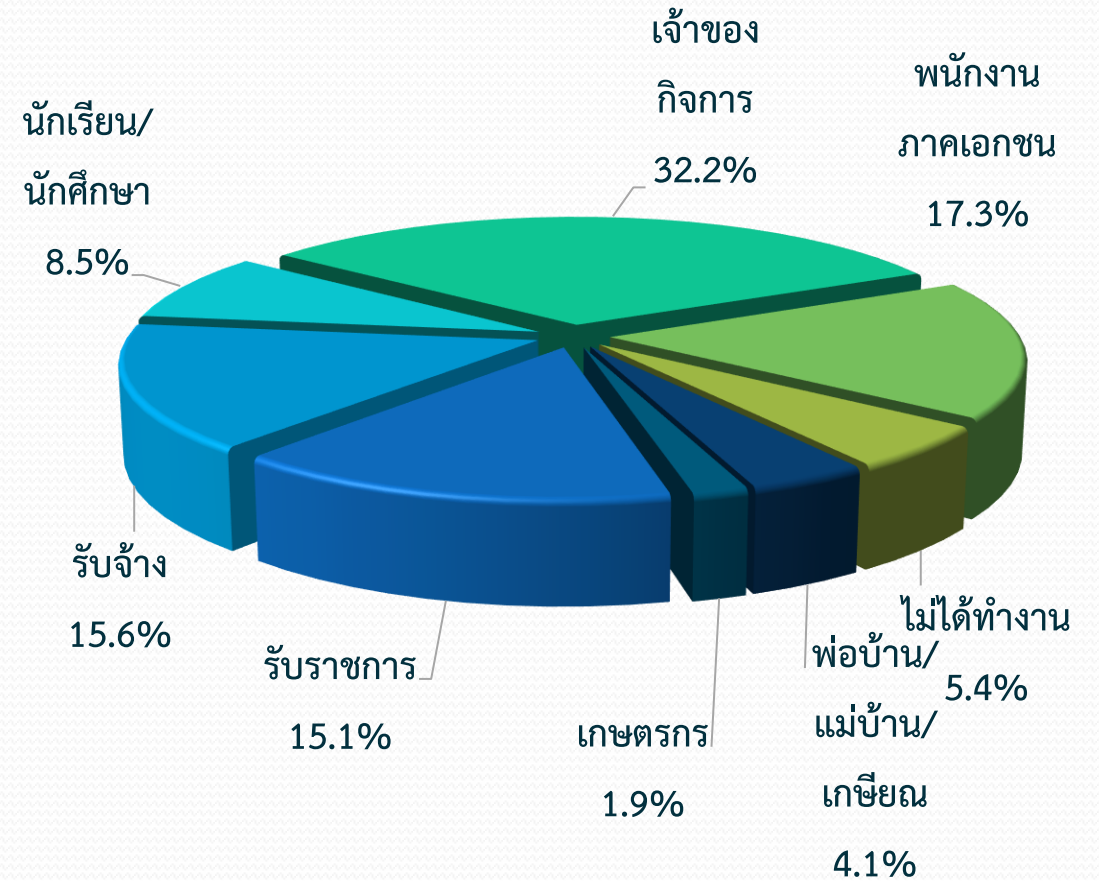
อายุ



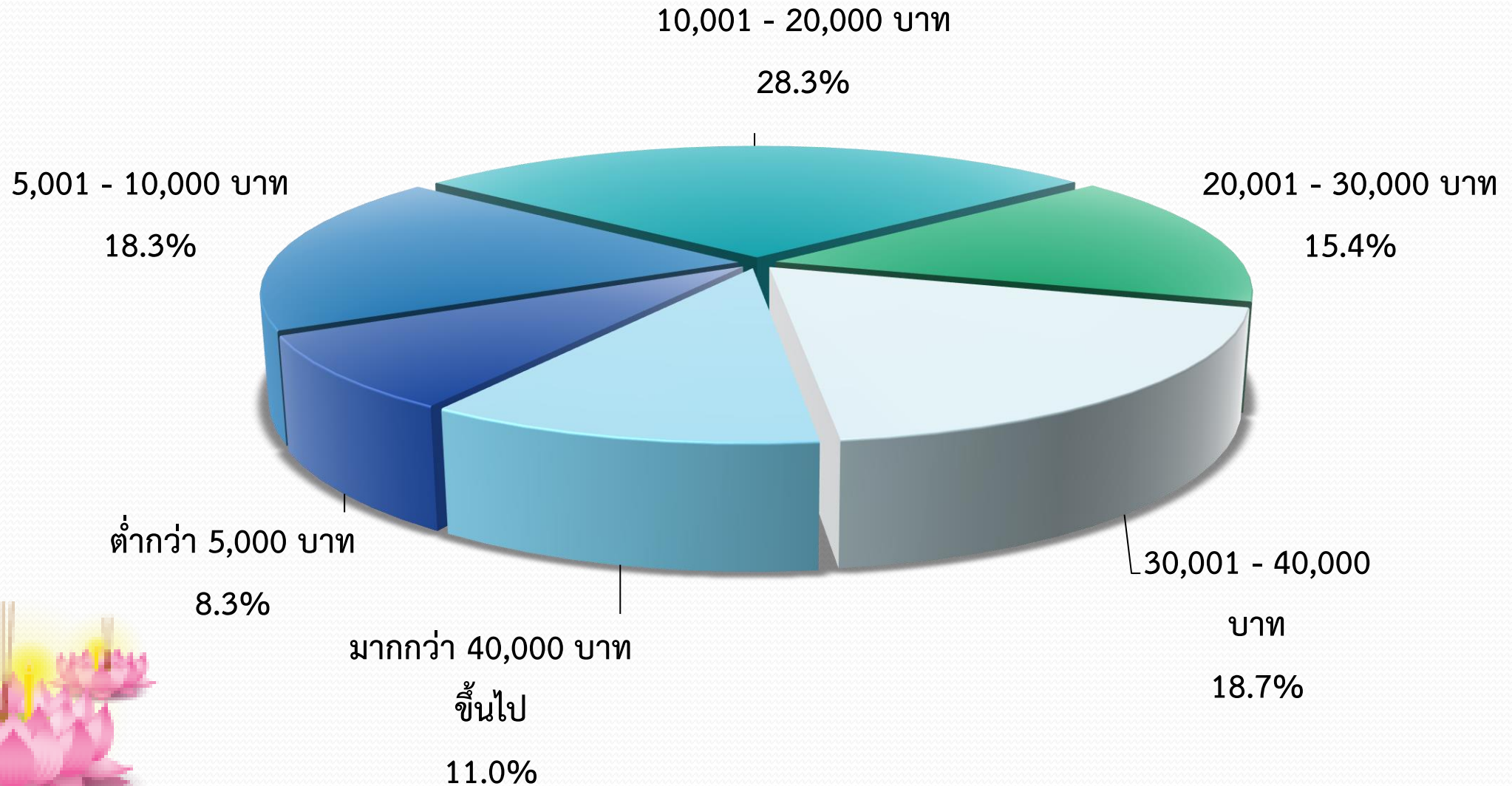
การศึกษา



อาชีพ



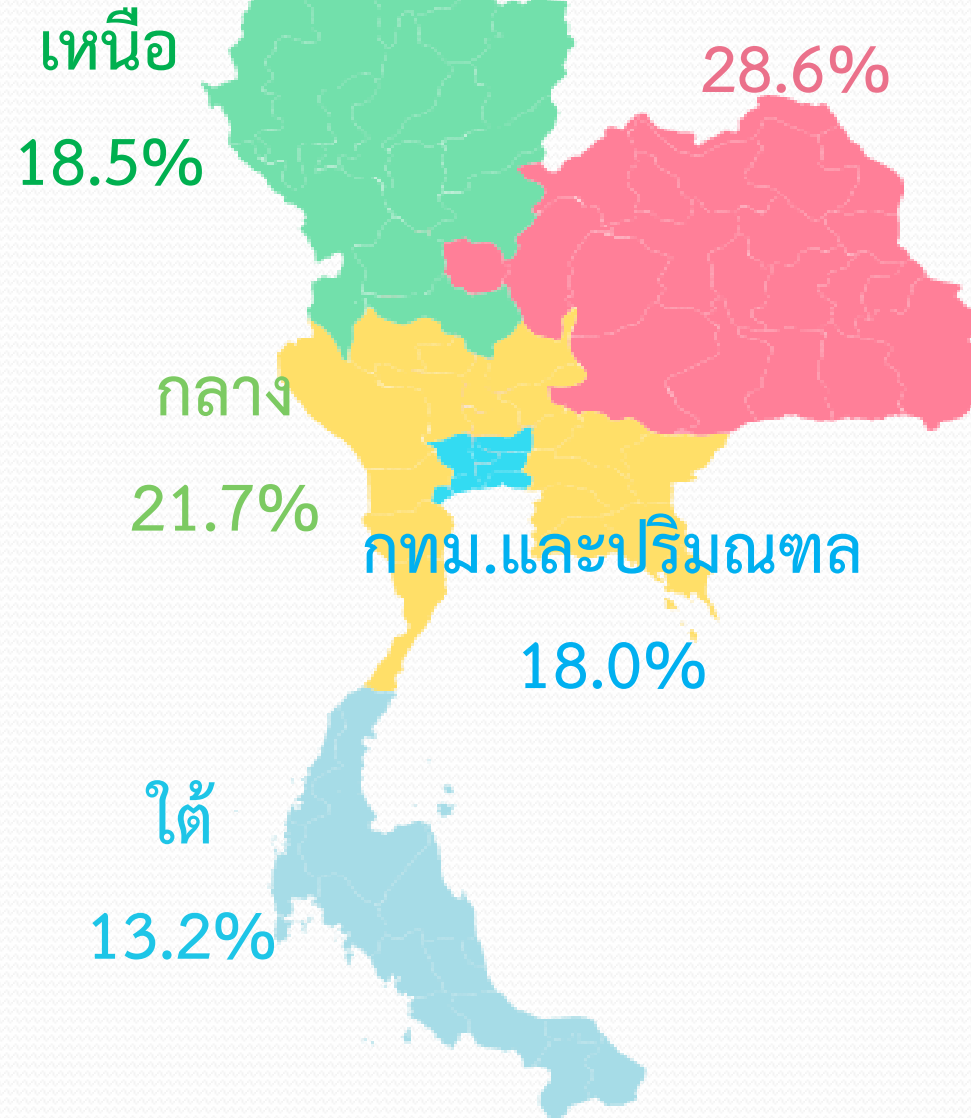
รายได้



ภูมิภาค



ตะวันออกเฉียงเหนือ



Generation



14.2%



48.5%



30.5%



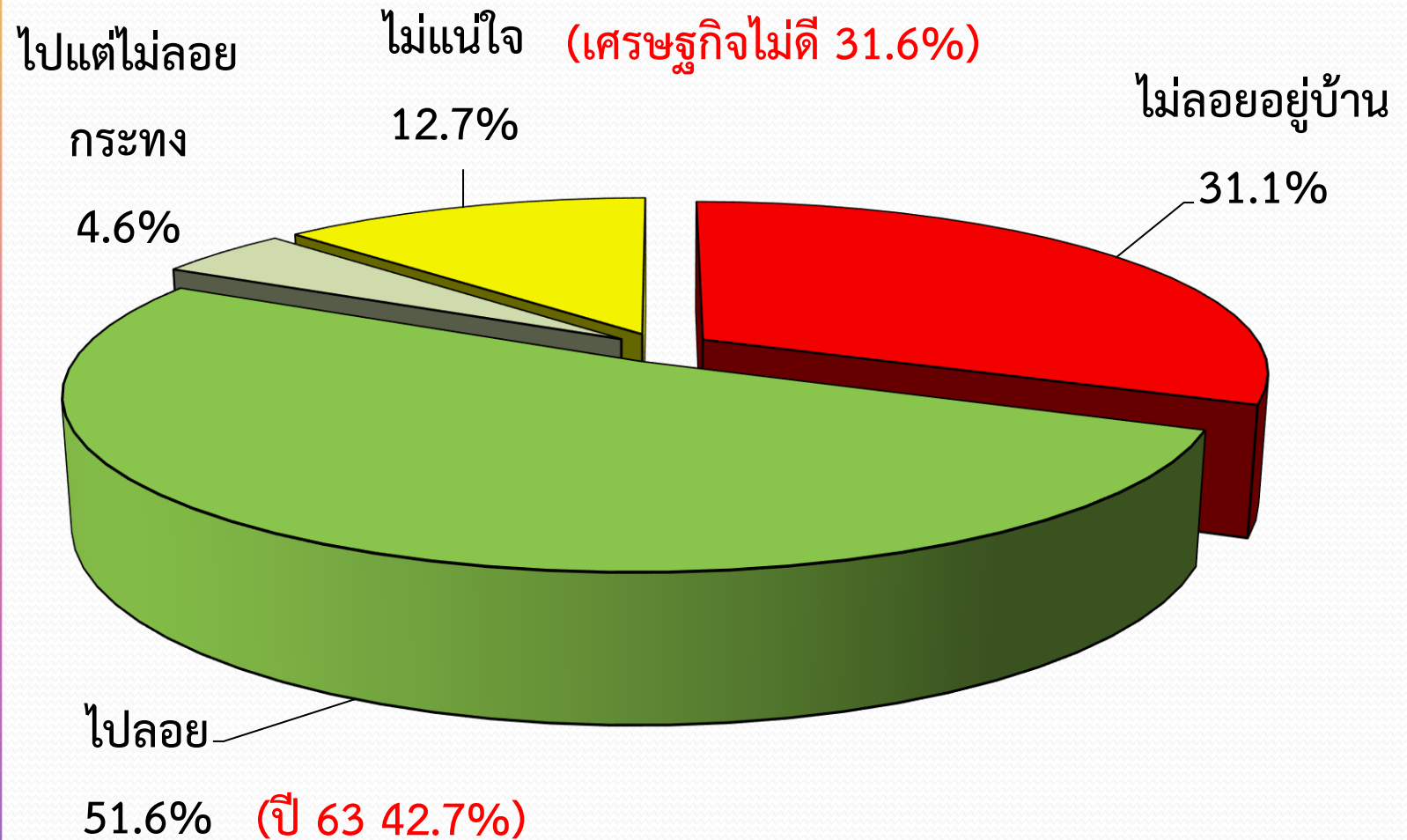
6.8%



พฤติกรรม และการใช้จ่ายของ
ผู้บริโภคในวันลอยกระทง



การวางแผนลอยกระทง



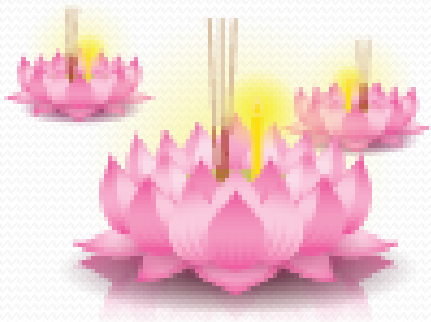
การวางแผนลอยกระทง ปี 2564



หน่วย : ร้อยละ

	กทม. และ ปริมณฑล	ตะวันออกเฉียง เหนือ	กลาง	เหนือ	ใต้
ไม่ลอยอยู่บ้าน	26.0	38.8	27.3	26.8	32.7
ไปลอย	57.5	52.2	55.8	51.0	37.4
ไปแต่ไม่ลอยกระทง	4.8	2.6	3.5	7.4	6.5
ไม่แน่ใจ	11.6	6.5	13.4	14.8	23.4
รวม	100.0	100.0	100.0	100.0	100.0

	กทม. และปริมณฑล	ต่างจังหวัด
ไม่ลอยอยู่บ้าน	26.0	32.1
ไปลอย	57.5	50.5
ไปแต่ไม่ลอยกระทง	4.8	4.5
ไม่แน่ใจ	11.6	12.9
รวม	100.0	100.0



การวางแผนไปลอยกระทงในปี 2564



UTCC
Center for Economic
and Business Forecasting
ศูนย์พยากรณ์เศรษฐกิจและธุรกิจ

หากต้องการข้อมูลเพิ่มเติม
กรุณาติดต่อ ศูนย์พยากรณ์เศรษฐกิจและธุรกิจ
มหาวิทยาลัยหอการค้าไทย

TEL. 0-2697-6341 FAX. 0-2697-6342

หรือส่งข้อความขออนุญาตขอข้อมูลมาที่

E-Mail: utcccebf@yahoo.com

(โดยระบุชื่อหน่วยงาน ชื่อผู้ขอ หัวข้อที่ต้องการ และการนำข้อมูลไปใช้ต่อ)

ท่านจะไปลอยกระทงนอกจังหวัดที่ท่านอาศัยอยู่หรือไม่



UTCC
Center for Economic
and Business Forecasting
ศูนย์พยากรณ์เศรษฐกิจและธุรกิจ

หากต้องการข้อมูลเพิ่มเติม
กรุณาติดต่อ ศูนย์พยากรณ์เศรษฐกิจและธุรกิจ
มหาวิทยาลัยหอการค้าไทย

TEL. 0-2697-6341 FAX. 0-2697-6342

หรือส่งข้อความขออนุญาตขอข้อมูลมาที่

E-Mail: utcccebf@yahoo.com

(โดยระบุชื่อหน่วยงาน ชื่อผู้ขอ หัวข้อที่ต้องการ และการนำข้อมูลไปใช้ต่อ)



สถานที่ไปลอยกระทง



หน่วย : ร้อยละ

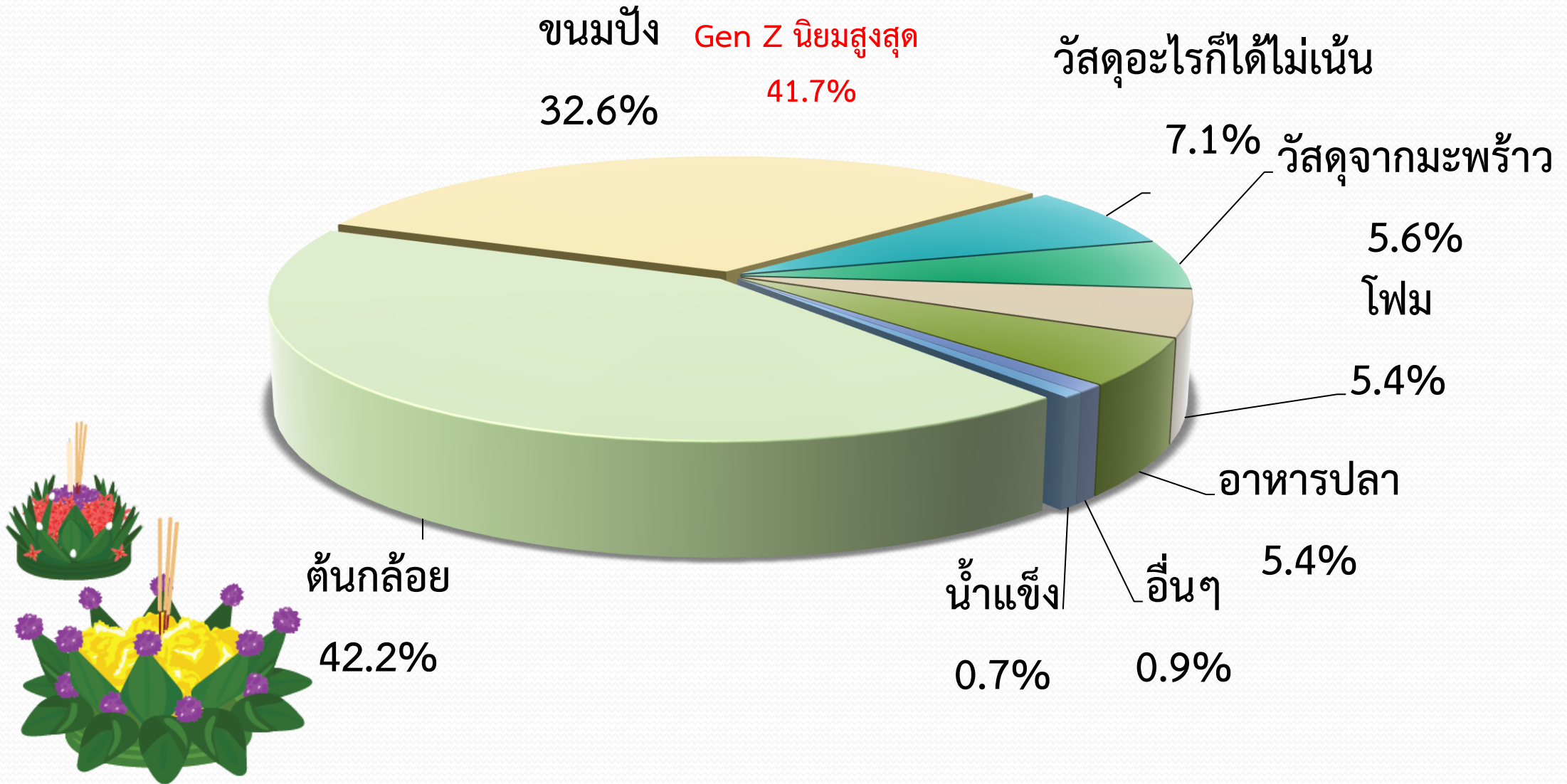
	51	52	53	54	55	56	57	58	59	60	61	62	63	64
สถานที่ที่มีการจัดงานฯ	62.6	44.6	58.5	24.8	55.5	43.6	40.8	43.9	34.7	67.9	63.5	72.1	62.5	65.9
บริเวณใกล้บ้านพัก	30.1	30.8	28.9	16.6	19.3	22.5	28.5	14.3	23.0	6.3	34.2	25.2	23.7	26.6
สวนสาธารณะ/ที่สาธารณะ	7.3	20.3	11.5	44.6	24.8	32.2	28.7	38.2	41.6	24.4	2.2	2.6	-	-
ลอยออนไลน์	-	-	-	-	-	-	-	-	-	-	-	-	13.4	7.3
อื่นๆ	0.0	0.4	1.1	9.3	0.4	2.6	2.0	3.6	0.7	1.5	0.1	0.0	0.4	0.2
รวม	100.0	100.0	100.0	100.0	100.0	100.0	100.0	100.0	100.0	100.0	100.0	100.0	100.0	100.0

ในปี 2564 ท่านไปลอยกระทง ณ สถานที่ใด

หน่วย: ร้อยละ

	สถานที่ที่มีการจัดงาน ลอยกระทง	บริเวณที่พักอาศัย	โดยรวม
แม่น้ำ/คลอง	64.2 (1)	56.4 (1)	59.5 (1)
ตลาดน้ำ	3.2	20.7 (2)	7.6
ร้านอาหาร	4.0	2.1	4.2
สวนสาธารณะ/บึง	28.6 (2)	20.8 (2)	25.7 (2)
รวม	100.0	100.0	100.0

วัสดุที่ใช้ทำกระทง



กิจกรรมที่ทำในวันลอยกระทงปีนี้



1. ลอยกระทง

69.7



UTCC
Center for Economic
and Business Forecasting
ศูนย์พยากรณ์เศรษฐกิจและธุรกิจ

หากต้องการข้อมูลเพิ่มเติม
กรุณาติดต่อ ศูนย์พยากรณ์เศรษฐกิจและธุรกิจ
มหาวิทยาลัยหอการค้าไทย

TEL. 0-2697-6341 FAX. 0-2697-6342

หรือส่งข้อความขออนุญาตขอข้อมูลมาที่

E-Mail: utcccebf@yahoo.com

(โดยระบุชื่อหน่วยงาน ชื่อผู้ขอ หัวข้อที่ต้องการ และการนำข้อมูลไปใช้ต่อ)

0.0

20.0

40.0

60.0

80.0

100.0

กิจกรรมที่ทำในวันลอยกระทง (เฉพาะคนที่วางแผนทำกิจกรรม)



หน่วย: ร้อยละของผู้ทำกิจกรรม

ปี 57

ปี 58

ปี 59

ปี 60

ปี 61

ปี 62

ปี 63

ปี 64



UTCC
Center for Economic
and Business Forecasting
ศูนย์พยากรณ์เศรษฐกิจและธุรกิจ

หากต้องการข้อมูลเพิ่มเติม
กรุณาติดต่อ ศูนย์พยากรณ์เศรษฐกิจและธุรกิจ
มหาวิทยาลัยหอการค้าไทย

TEL. 0-2697-6341 FAX. 0-2697-6342

หรือส่งข้อความขออนุญาตขอข้อมูลมาที่

E-Mail: utcccebf@yahoo.com

(โดยระบุชื่อหน่วยงาน ชื่อผู้ขอ หัวข้อที่ต้องการ และการนำข้อมูลไปใช้ต่อ)

ร้อยละของผู้ที่ตอบว่าจะมีการใช้จ่ายในเรื่องเหล่านี้

หน่วย: ร้อยละ



กิจกรรม

55

56

57

58

59

60

61

62

63

64



UTCC
Center for Economic
and Business Forecasting
ศูนย์พยากรณ์เศรษฐกิจและธุรกิจ

หากต้องการข้อมูลเพิ่มเติม

กรุณาติดต่อ ศูนย์พยากรณ์เศรษฐกิจและธุรกิจ

มหาวิทยาลัยหอการค้าไทย

TEL. 0-2697-6341 FAX. 0-2697-6342

หรือส่งข้อความขออนุญาตขอข้อมูลมาที่

E-Mail: utcccebf@yahoo.com

(โดยระบุชื่อหน่วยงาน ชื่อผู้ขอ หัวข้อที่ต้องการ และการนำข้อมูลไปใช้ต่อ)

การวางแผนการใช้จ่ายในวันลอยกระทง

หน่วย : บาท/คน,ร้อยละ



ร้อยละของผู้ทำ กิจกรรม	จำนวน เงินเฉลี่ย	เพิ่มขึ้น	ลดลง	ไม่ เปลี่ยนแปลง	อัตราการ เปลี่ยนแปลง
---------------------------	---------------------	-----------	------	--------------------	-------------------------



UTCC
Center for Economic
and Business Forecasting
ศูนย์พยากรณ์เศรษฐกิจและธุรกิจ

หากต้องการข้อมูลเพิ่มเติม
กรุณาติดต่อ ศูนย์พยากรณ์เศรษฐกิจและธุรกิจ
มหาวิทยาลัยหอการค้าไทย

TEL. 0-2697-6341 FAX. 0-2697-6342

หรือส่งข้อความขออนุญาตขอข้อมูลมาที่

E-Mail: utcccebf@yahoo.com

(โดยระบุชื่อหน่วยงาน ชื่อผู้ขอ หัวข้อที่ต้องการ และการนำข้อมูลไปใช้ต่อ)

การวางแผนการใช้จ่ายในวันลอยกระทง



หน่วย: บาท/คน

กิจกรรม	55	56	57	58	59	60	61	62	63	64
---------	----	----	----	----	----	----	----	----	----	----



UTCC
Center for Economic
and Business Forecasting
ศูนย์พยากรณ์เศรษฐกิจและธุรกิจ

หากต้องการข้อมูลเพิ่มเติม
กรุณาติดต่อ ศูนย์พยากรณ์เศรษฐกิจและธุรกิจ
มหาวิทยาลัยหอการค้าไทย

TEL. 0-2697-6341 FAX. 0-2697-6342

หรือส่งข้อความขออนุญาตขอข้อมูลมาที่

E-Mail: utcccebf@yahoo.com

(โดยระบุชื่อหน่วยงาน ชื่อผู้ขอ หัวข้อที่ต้องการ และการนำข้อมูลไปใช้ต่อ)

มูลค่าการใช้จ่ายของปี 2564 เทียบกับปีที่ผ่านมา



UTCC
Center for Economic
and Business Forecasting
ศูนย์พยากรณ์เศรษฐกิจและธุรกิจ

หากต้องการข้อมูลเพิ่มเติม
กรุณาติดต่อ ศูนย์พยากรณ์เศรษฐกิจและธุรกิจ
มหาวิทยาลัยหอการค้าไทย

TEL. 0-2697-6341 FAX. 0-2697-6342

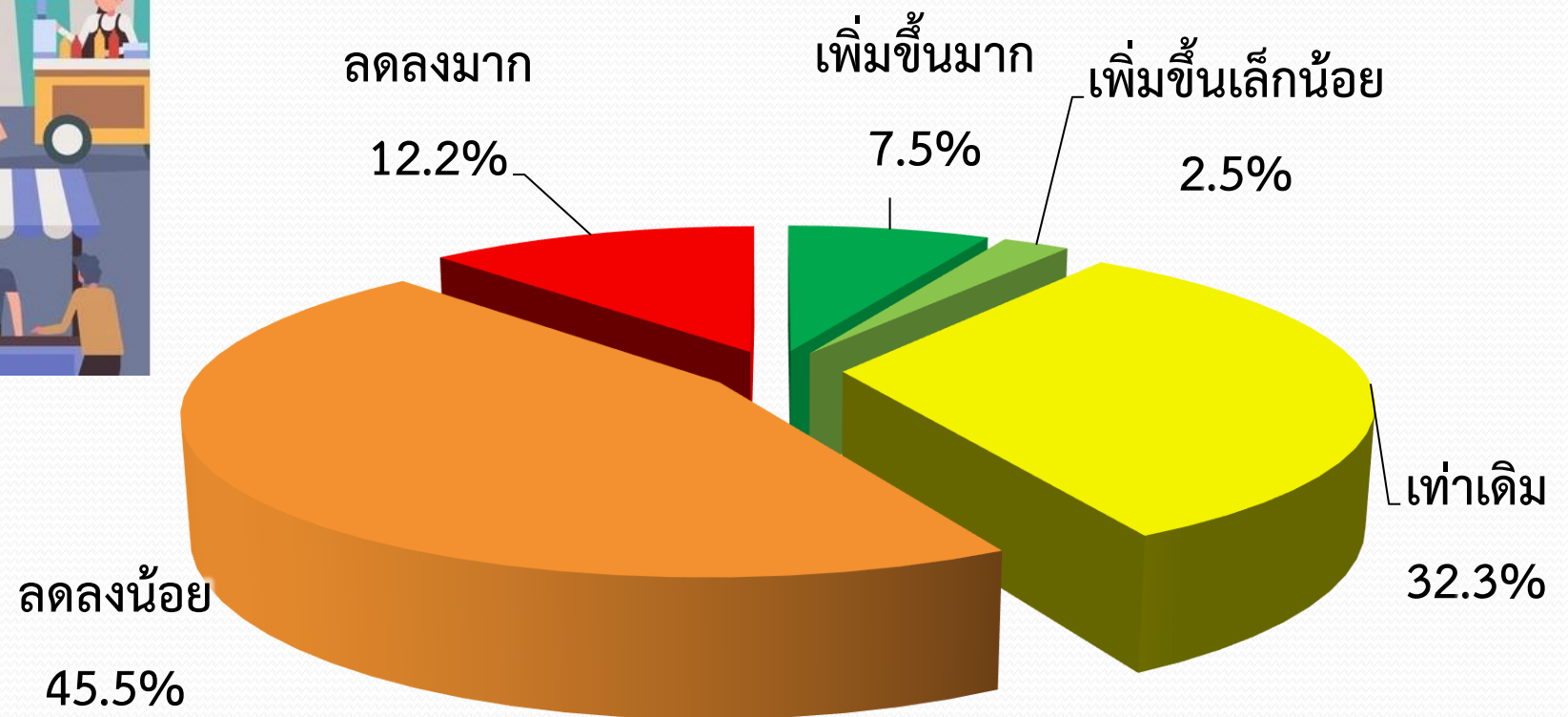
หรือส่งข้อความขออนุญาตขอข้อมูลมาที่

E-Mail: utcccebf@yahoo.com

(โดยระบุชื่อหน่วยงาน ชื่อผู้ขอ หัวข้อที่ต้องการ และการนำข้อมูลไปใช้ต่อ)



ปริมาณสินค้าที่ซื้อในปี 2564 เทียบกับปีที่ผ่านมา



ที่มาของเงินที่ใช้ในวันลอยกระทง



UTCC
Center for Economic
and Business Forecasting
ศูนย์พยากรณ์เศรษฐกิจและธุรกิจ

หากต้องการข้อมูลเพิ่มเติม
กรุณาติดต่อ ศูนย์พยากรณ์เศรษฐกิจและธุรกิจ
มหาวิทยาลัยหอการค้าไทย

TEL. 0-2697-6341 FAX. 0-2697-6342

หรือส่งข้อความขออนุญาตขอข้อมูลมาที่

E-Mail: utcccebf@yahoo.com

(โดยระบุชื่อหน่วยงาน ชื่อผู้ขอ หัวข้อที่ต้องการ และการนำข้อมูลไปใช้ต่อ)

บรรยากาศในวันลอยกระทงปี 2564 เทียบกับปี 2563



UTCC
Center for Economic
and Business Forecasting
ศูนย์พยากรณ์เศรษฐกิจและธุรกิจ

หากต้องการข้อมูลเพิ่มเติม
กรุณาติดต่อ ศูนย์พยากรณ์เศรษฐกิจและธุรกิจ
มหาวิทยาลัยหอการค้าไทย

TEL. 0-2697-6341 FAX. 0-2697-6342

หรือส่งข้อความขออนุญาตขอข้อมูลมาที่

E-Mail: utcccebf@yahoo.com

(โดยระบุชื่อหน่วยงาน ชื่อผู้ขอ หัวข้อที่ต้องการ และการนำข้อมูลไปใช้ต่อ)

ความสนุกสนานในปี 2564 เทียบกับปี 2563



UTCC
Center for Economic
and Business Forecasting
ศูนย์พยากรณ์เศรษฐกิจและธุรกิจ

หากต้องการข้อมูลเพิ่มเติม
กรุณาติดต่อ ศูนย์พยากรณ์เศรษฐกิจและธุรกิจ
มหาวิทยาลัยหอการค้าไทย

TEL. 0-2697-6341 FAX. 0-2697-6342

หรือส่งข้อความขออนุญาตขอข้อมูลมาที่

E-Mail: utcccebf@yahoo.com

(โดยระบุชื่อหน่วยงาน ชื่อผู้ขอ หัวข้อที่ต้องการ และการนำข้อมูลไปใช้ต่อ)

บรรยากาศในวันลอยกระทงแยกภูมิภาค



UTCC
Center for Economic
and Business Forecasting
ศูนย์พยากรณ์เศรษฐกิจและธุรกิจ

หากต้องการข้อมูลเพิ่มเติม
กรุณาติดต่อ ศูนย์พยากรณ์เศรษฐกิจและธุรกิจ
มหาวิทยาลัยหอการค้าไทย

TEL. 0-2697-6341 FAX. 0-2697-6342

หรือส่งข้อความขออนุญาตขอข้อมูลมาที่

E-Mail: utcccebf@yahoo.com

(โดยระบุชื่อหน่วยงาน ชื่อผู้ขอ หัวข้อที่ต้องการ และการนำข้อมูลไปใช้ต่อ)

มูลค่าการใช้จ่ายในวันลอยกระทง

หน่วย: ล้านบาท



UTCC
Center for Economic
and Business Forecasting
ศูนย์พยากรณ์เศรษฐกิจและธุรกิจ

หากต้องการข้อมูลเพิ่มเติม
กรุณาติดต่อ ศูนย์พยากรณ์เศรษฐกิจและธุรกิจ
มหาวิทยาลัยหอการค้าไทย

TEL. 0-2697-6341 FAX. 0-2697-6342

หรือส่งข้อความขออนุญาตขอข้อมูลมาที่

E-Mail: utcccebf@yahoo.com

(โดยระบุชื่อหน่วยงาน ชื่อผู้ขอ หัวข้อที่ต้องการ และการนำข้อมูลไปใช้ต่อ)

หมายเหตุ :  เนชวงดงกลาวมถถานการณนาทวม

*-คาดการณ์โดยศูนย์พยากรณ์ฯ

ความกังวลในช่วงวันลอยกระทงปี 2564

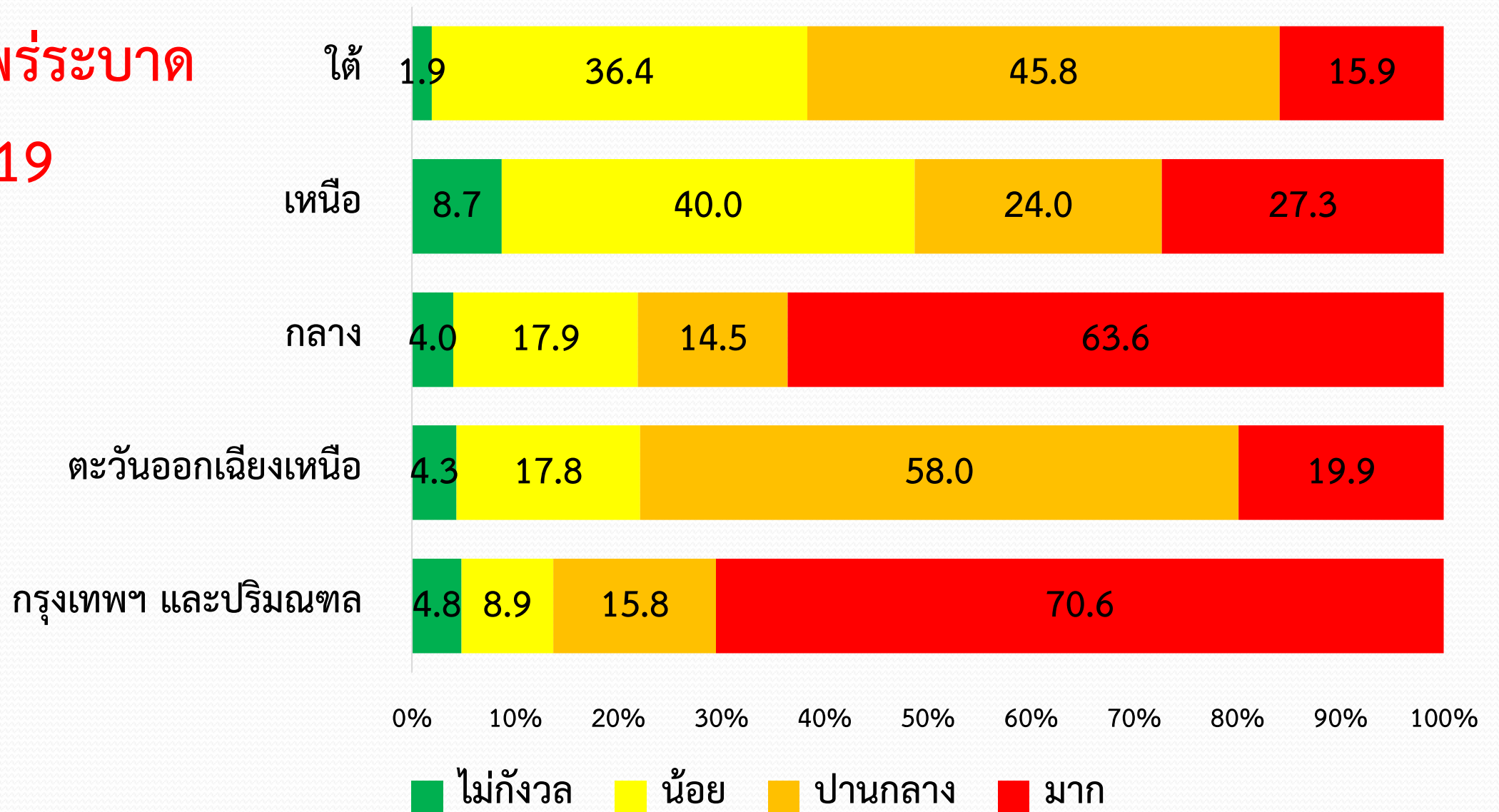


หน่วย: ร้อยละ

	ไม่กังวล	น้อย	ปานกลาง	มาก	รวม
การแพร่ระบาดของโควิด-19	4.8	22.8	23.1	49.3	100.0
ภัยธรรมชาติต่างๆ	16.4	26.8	21.4	35.4	100.0
การจราจรติดขัด	7.7	23.9	33.8	34.6	100.0
อุบัติเหตุ/ความปลอดภัยในการเดินทาง	8.4	27.1	30.5	34.0	100.0
จี้/ปล้น/ล้วงกระเป๋า	6.9	33.5	25.8	33.8	100.0
พ่อค้าแม่ค้าฉวยโอกาสขึ้นราคาสินค้า	6.9	33.4	28.1	31.6	100.0
การชุมนุมทางการเมือง	13.9	32.6	24.0	29.5	100.0
ล่องละเมิดทางเพศ/ล่อลวง/ข่มขืน	11.3	33.9	25.3	29.5	100.0
ไฟไหม้	18.9	26.5	27.0	27.6	100.0
เรือล่ม	18.6	30.4	28.0	23.0	100.0
การลอบวางระเบิดในสถานที่ต่างๆ	21.6	27.4	34.9	16.1	100.0

ความกังวลในช่วงวันลอยกระทง แยกตามภูมิภาค

การแพร่ระบาดของ โควิด-19



คำอธิษฐาน



1. ขอให้พระราชินีในรัชกาลที่ 9 ในหลวงรัชกาลที่ 10 และพระบรมวงศ์ศานุวงศ์
ทุกพระองค์ทรงมีพระพลานามัยแข็งแรง พระชนมายุยิ่งยืนนาน
2. ขอให้มีความสุขแข็งแรง ปราศจากโรคภัยไข้เจ็บ
3. ขอให้เศรษฐกิจดี การเมืองดี
4. ขอให้มีความรอบค้อมีความสุข มีการทำงานทำ มีเงินใช้
5. ขอให้ทุกคนรักสามัคคีกัน

Welcome to Thailand



ทัศนคตินโยบายและมาตรการกระตุ้น
เศรษฐกิจในปัจจุบัน



มาตรการเหล่านี้ช่วยกระตุ้นเศรษฐกิจได้ในระดับใด

	ไม่ช่วยเลย	น้อย	ปานกลาง	มาก	รวม
การผ่อนคลายมาตรการในพื้นที่	9.1	21.4	34.9	34.6	100.0
การเปิดประเทศรับนักท่องเที่ยว	9.4	30.7	35.8	24.2	100.0



การผ่อนคลายมาตรการในพื้นที่ช่วยกระตุ้นเศรษฐกิจได้ในระดับใด แยกภูมิภาค



UTCC
Center for Economic
and Business Forecasting
ศูนย์พยากรณ์เศรษฐกิจและธุรกิจ

หากต้องการข้อมูลเพิ่มเติม
กรุณาติดต่อ ศูนย์พยากรณ์เศรษฐกิจและธุรกิจ
มหาวิทยาลัยหอการค้าไทย

TEL. 0-2697-6341 FAX. 0-2697-6342

หรือส่งข้อความขออนุเคราะห์ข้อมูลมาที่

E-Mail: utcccebf@yahoo.com

(โดยระบุชื่อหน่วยงาน ชื่อผู้ขอ หัวข้อที่ต้องการ และการนำข้อมูลไปใช้ต่อ)



การเปิดประเทศรับนักท่องเที่ยวช่วยกระตุ้นเศรษฐกิจได้ในระดับใด แยกภูมิภาค



UTCC
Center for Economic
and Business Forecasting
ศูนย์พยากรณ์เศรษฐกิจและธุรกิจ

หากต้องการข้อมูลเพิ่มเติม
กรุณาติดต่อ ศูนย์พยากรณ์เศรษฐกิจและธุรกิจ
มหาวิทยาลัยหอการค้าไทย

TEL. 0-2697-6341 FAX. 0-2697-6342

หรือส่งข้อความขออนุญาตขอข้อมูลมาที่

E-Mail: utcccebf@yahoo.com

(โดยระบุชื่อหน่วยงาน ชื่อผู้ขอ หัวข้อที่ต้องการ และการนำข้อมูลไปใช้ต่อ)



ความกังวลเกี่ยวกับมาตรการเหล่านี้



UTCC
Center for Economic
and Business Forecasting
ศูนย์พยากรณ์เศรษฐกิจและธุรกิจ

หากต้องการข้อมูลเพิ่มเติม
กรุณาติดต่อ ศูนย์พยากรณ์เศรษฐกิจและธุรกิจ
มหาวิทยาลัยหอการค้าไทย

TEL. 0-2697-6341 FAX. 0-2697-6342

หรือส่งข้อความขออนุญาตขอข้อมูลมาที่

E-Mail: utcccebf@yahoo.com

(โดยระบุชื่อหน่วยงาน ชื่อผู้ขอ หัวข้อที่ต้องการ และการนำข้อมูลไปใช้ต่อ)

ความกังวลเกี่ยวกับการผ่อนคลายมาตรการในพื้นที่ แยกภูมิภาค



UTCC
Center for Economic
and Business Forecasting
ศูนย์พยากรณ์เศรษฐกิจและธุรกิจ

หากต้องการข้อมูลเพิ่มเติม
กรุณาติดต่อ ศูนย์พยากรณ์เศรษฐกิจและธุรกิจ
มหาวิทยาลัยหอการค้าไทย

TEL. 0-2697-6341 FAX. 0-2697-6342

หรือส่งข้อความขออนุญาตขอข้อมูลมาที่

E-Mail: utcccebf@yahoo.com

(โดยระบุชื่อหน่วยงาน ชื่อผู้ขอ หัวข้อที่ต้องการ และการนำข้อมูลไปใช้ต่อ)



ความกังวลเกี่ยวกับการเปิดประเทศรับนักท่องเที่ยว แยกภูมิภาค



UTCC
Center for Economic
and Business Forecasting
ศูนย์พยากรณ์เศรษฐกิจและธุรกิจ

หากต้องการข้อมูลเพิ่มเติม
กรุณาติดต่อ ศูนย์พยากรณ์เศรษฐกิจและธุรกิจ
มหาวิทยาลัยหอการค้าไทย

TEL. 0-2697-6341 FAX. 0-2697-6342

หรือส่งข้อความขออนุญาตข้อมูลมาที่

E-Mail: utcccebf@yahoo.com

(โดยระบุชื่อหน่วยงาน ชื่อผู้ขอ หัวข้อที่ต้องการ และการนำข้อมูลไปใช้ต่อ)

“การเปิดประเทศในช่วงวันที่ 1 พ.ย. ที่ผ่านมา” ส่งผลให้บรรยากาศ การท่องเที่ยวในพื้นที่เป็นอย่างไร



UTCC
Center for Economic
and Business Forecasting
ศูนย์พยากรณ์เศรษฐกิจและธุรกิจ

หากต้องการข้อมูลเพิ่มเติม
กรุณาติดต่อ ศูนย์พยากรณ์เศรษฐกิจและธุรกิจ
มหาวิทยาลัยหอการค้าไทย

TEL. 0-2697-6341 FAX. 0-2697-6342

หรือส่งข้อความขออนุญาตขอข้อมูลมาที่

E-Mail: utcccebf@yahoo.com

(โดยระบุชื่อหน่วยงาน ชื่อผู้ขอ หัวข้อที่ต้องการ และการนำข้อมูลไปใช้ต่อ)

“การเริ่มผ่อนคลายมาตรการในพื้นที่” ส่งผลให้บรรยากาศในพื้นที่เป็นอย่างไร



UTCC
Center for Economic
and Business Forecasting
ศูนย์พยากรณ์เศรษฐกิจและธุรกิจ

หากต้องการข้อมูลเพิ่มเติม
กรุณาติดต่อ ศูนย์พยากรณ์เศรษฐกิจและธุรกิจ
มหาวิทยาลัยหอการค้าไทย

TEL. 0-2697-6341 FAX. 0-2697-6342

หรือส่งข้อความขออนุญาตขอข้อมูลมาที่

E-Mail: utcccebf@yahoo.com

(โดยระบุชื่อหน่วยงาน ชื่อผู้ขอ หัวข้อที่ต้องการ และการนำข้อมูลไปใช้ต่อ)



“การผ่อนคลายมาตรการในพื้นที่” ส่งผลให้บรรยากาศในพื้นที่เป็นอย่างไร แยกภูมิภาค



UTCC
Center for Economic
and Business Forecasting
ศูนย์พยากรณ์เศรษฐกิจและธุรกิจ

หากต้องการข้อมูลเพิ่มเติม
กรุณาติดต่อ ศูนย์พยากรณ์เศรษฐกิจและธุรกิจ
มหาวิทยาลัยหอการค้าไทย

TEL. 0-2697-6341 FAX. 0-2697-6342

หรือส่งข้อความขออนุญาตขอข้อมูลมาที่

E-Mail: utcccebf@yahoo.com

(โดยระบุชื่อหน่วยงาน ชื่อผู้ขอ หัวข้อที่ต้องการ และการนำข้อมูลไปใช้ต่อ)

■ ไม่คึกคักเลย ■ คึกคักน้อย ■ คึกคักปานกลาง ■ คึกคักมาก

พฤติกรรมและความกังวลเมื่อมีการผ่อนคลา ยมาตรการในพื้นที่



UTCC
Center for Economic
and Business Forecasting
ศูนย์พยากรณ์เศรษฐกิจและธุรกิจ

หากต้องการข้อมูลเพิ่มเติม
กรุณาติดต่อ ศูนย์พยากรณ์เศรษฐกิจและธุรกิจ
มหาวิทยาลัยหอการค้าไทย

TEL. 0-2697-6341 FAX. 0-2697-6342

หรือส่งข้อความขออนุญาตขอข้อมูลมาที่

E-Mail: utcccebf@yahoo.com

(โดยระบุชื่อหน่วยงาน ชื่อผู้ขอ หัวข้อที่ต้องการ และการนำข้อมูลไปใช้ต่อ)

ออกไปทานอาหารนอกบ้าน

สังสรรค์กับเพื่อนฝูง/ญาติ



UTCC
Center for Economic
and Business Forecasting
ศูนย์พยากรณ์เศรษฐกิจและธุรกิจ

หากต้องการข้อมูลเพิ่มเติม
กรุณาติดต่อ ศูนย์พยากรณ์เศรษฐกิจและธุรกิจ
มหาวิทยาลัยหอการค้าไทย

TEL. 0-2697-6341 FAX. 0-2697-6342

หรือส่งข้อความขออนุญาตขอข้อมูลมาที่

E-Mail: utcccebf@yahoo.com

(โดยระบุชื่อหน่วยงาน ชื่อผู้ขอ หัวข้อที่ต้องการ และการนำข้อมูลไปใช้ต่อ)

■ ออก ■ ไม่ออก ■ ไม่แน่ใจ

■ ออก ■ ไม่ออก ■ ไม่แน่ใจ

สภาพเศรษฐกิจของประเทศไทยจะฟื้นเมื่อใด



UTCC
Center for Economic
and Business Forecasting
ศูนย์พยากรณ์เศรษฐกิจและธุรกิจ

หากต้องการข้อมูลเพิ่มเติม
กรุณาติดต่อ ศูนย์พยากรณ์เศรษฐกิจและธุรกิจ
มหาวิทยาลัยหอการค้าไทย

TEL. 0-2697-6341 FAX. 0-2697-6342

หรือส่งข้อความขออนุญาตขอข้อมูลมาที่

E-Mail: utcccebf@yahoo.com

(โดยระบุชื่อหน่วยงาน ชื่อผู้ขอ หัวข้อที่ต้องการ และการนำข้อมูลไปใช้ต่อ)