



UTCC University of
the Thai Chamber
of Commerce
มหาวิทยาลัยหอการค้าไทย



UTCC Center for Economic
and Business Forecasting
ศูนย์พยากรณ์เศรษฐกิจและธุรกิจ

Chamber Business Poll



มหาวิทยาลัยหอการค้าไทย และหอการค้าไทย
โทร 0-2697-6341 โทรสาร 0-2697-6342
www.utcc.ac.th/cebf



ทัศนคติและพฤติกรรมการใช้จ่าย ของประชาชนเกี่ยวกับวันแม่

สำรวจระหว่างวันที่ 28 ก.ค. – 2 ส.ค. 2565

จำนวน 1,288 ตัวอย่างทั่วประเทศ

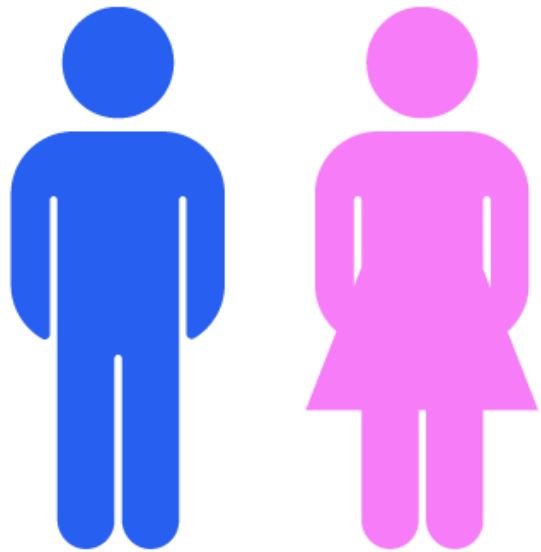


UTCC Center for Economic
and Business Forecasting
ศูนย์พยากรณ์เศรษฐกิจและธุรกิจ

วันที่ 9 สิงหาคม 2565

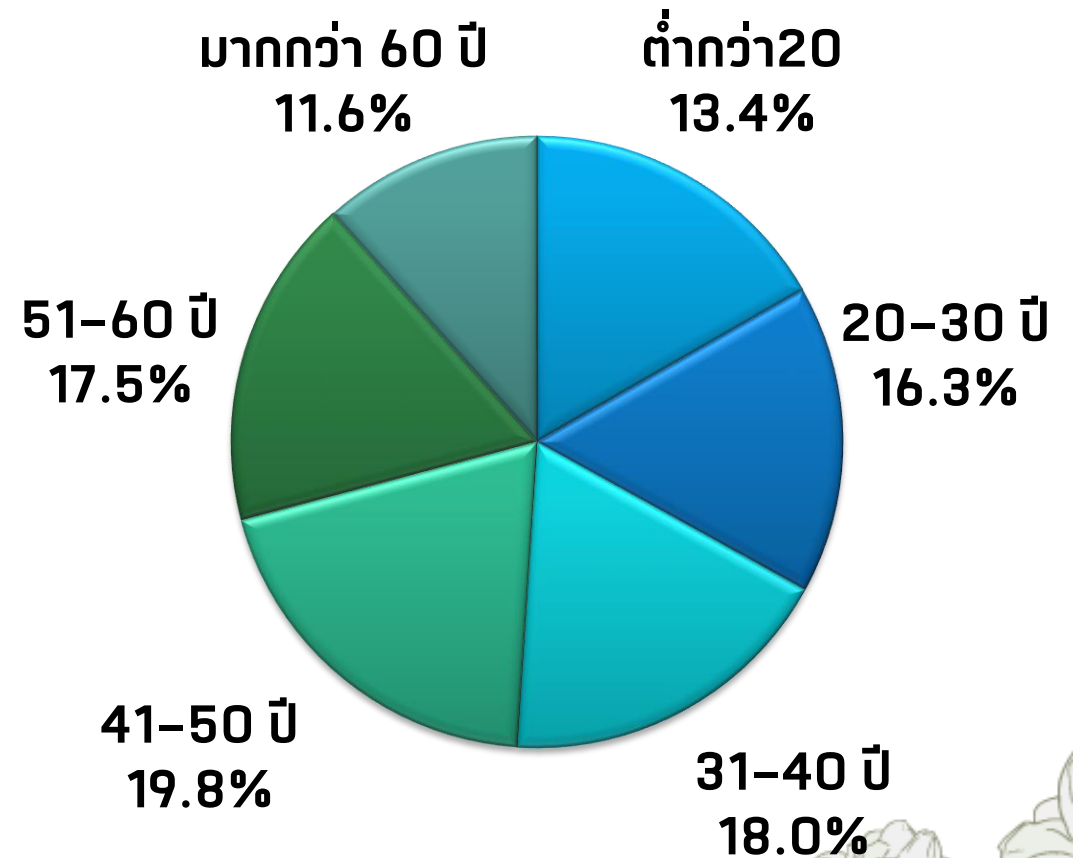
ข้อมูลทั่วไป

เพศ



42.7% 57.3%

อายุ



ข้อมูลทั่วไป

รายได้

	ร้อยละ
ต่ำกว่า 5,000 บาท	4.9
5,000–10,000 บาท	10.4
10,001–20,000 บาท	29.8
20,001–30,000 บาท	29.3
30,001–40,000 บาท	21.6
มากกว่า 40,001 บาทขึ้นไป	3.9
รวม	100.0

อาชีพ

	ร้อยละ
งานอิสระ	12.1
ลูกจ้าง/พนักงานรัฐวิสาหกิจ หรือภาครัฐ	15.2
พนักงานเอกชน	15.6
รับจ้างรายวัน	10.2
ธุรกิจส่วนตัว (มีลูกจ้าง)	14.5
ธุรกิจส่วนตัว (ไม่มีลูกจ้าง)	11.1
กำลังศึกษา	16.9
อื่นๆ	4.3
รวม	100.0

ข้อมูลทั่วไป

ภูมิภาค

เหนือ
10.2%

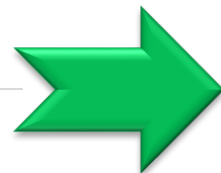
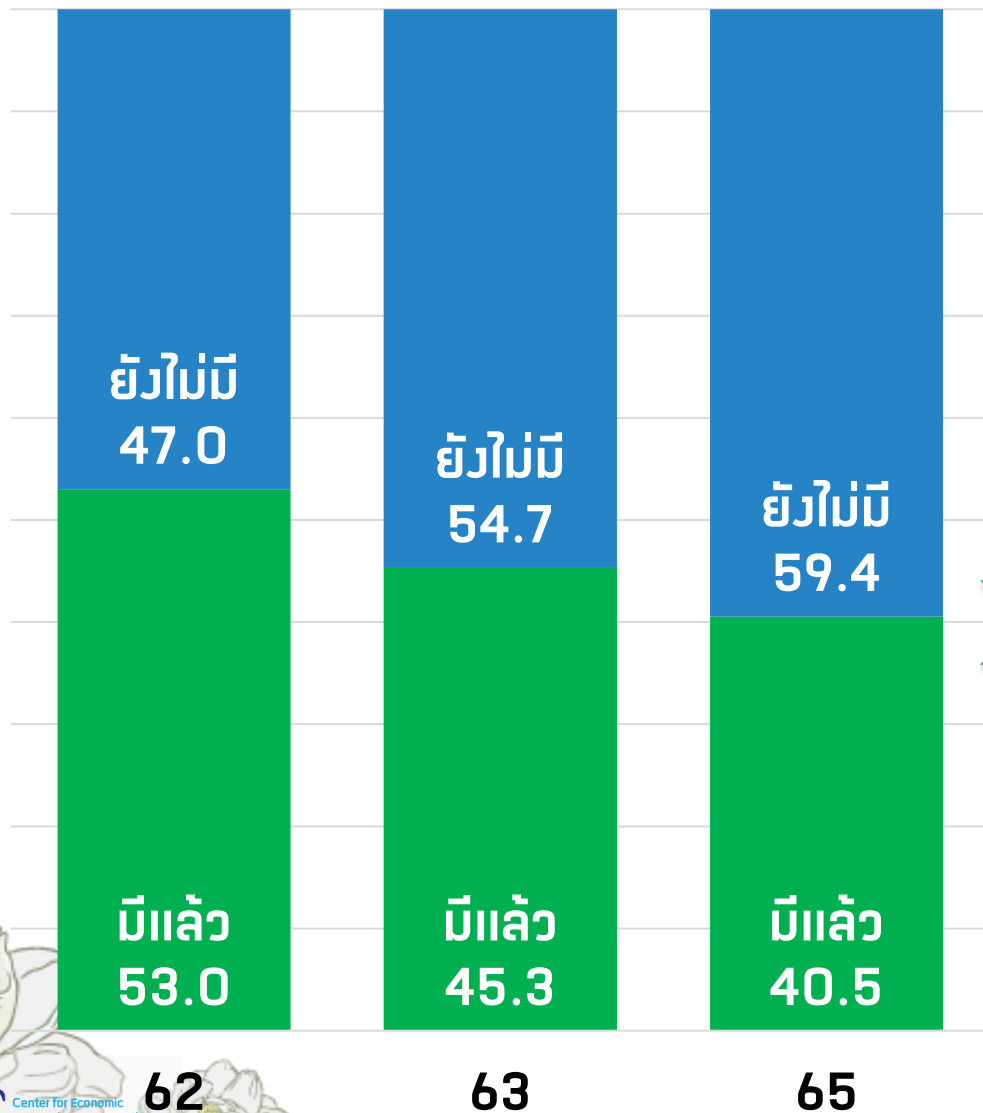
ตะวันออกเฉียงเหนือ
26.9%

กทม.และปริมณฑล
23.5%

กลาง
26.6%

ใต้
12.9%

ท่านมีบุตรหรือไม่

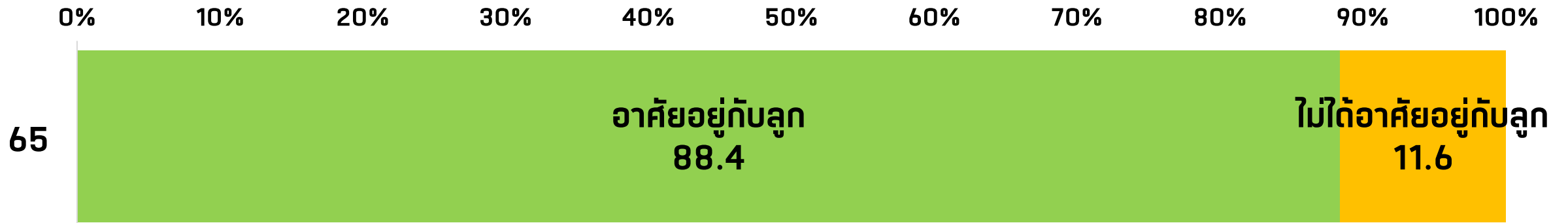


หน่วย: ร้อยละ

จำนวนบุตร	62	63	65
1 คน	46.0	53.3	51.9
2 คน	31.3	33.4	34.8
3 คน	14.0	11.0	13.0
4 คน	5.4	2.0	0.2
5 คน	3.3	0.3	0.1
รวม	100.0	100.0	100.0

เฉลี่ยโดยรวม 2 คน

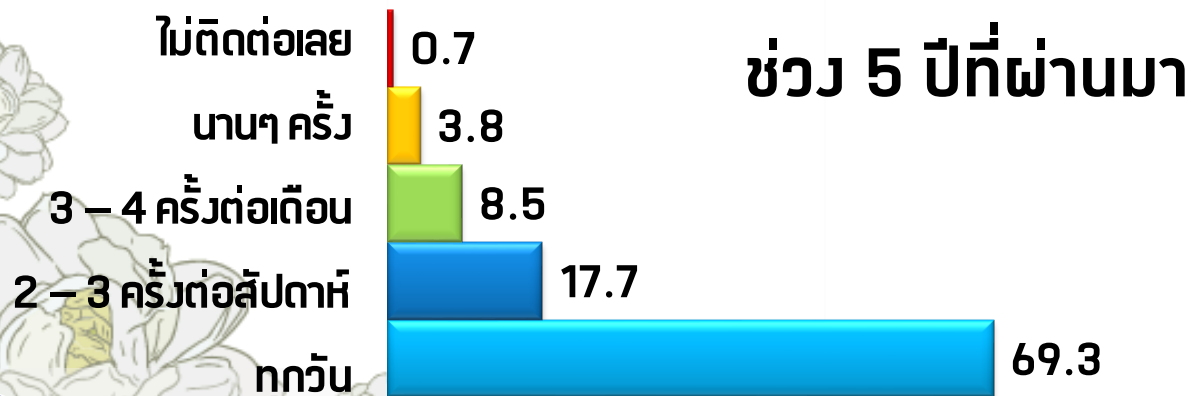
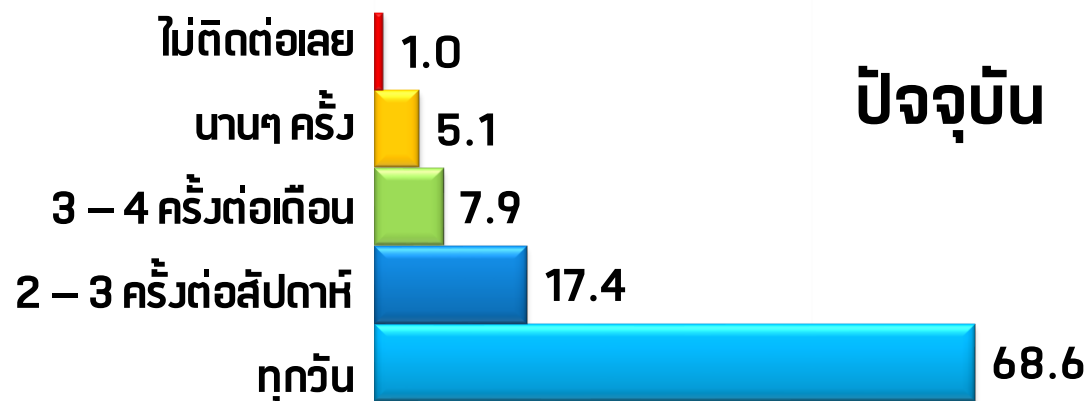
ปัจจุบันท่านอาศัยอยู่กับลูกหรือไม่



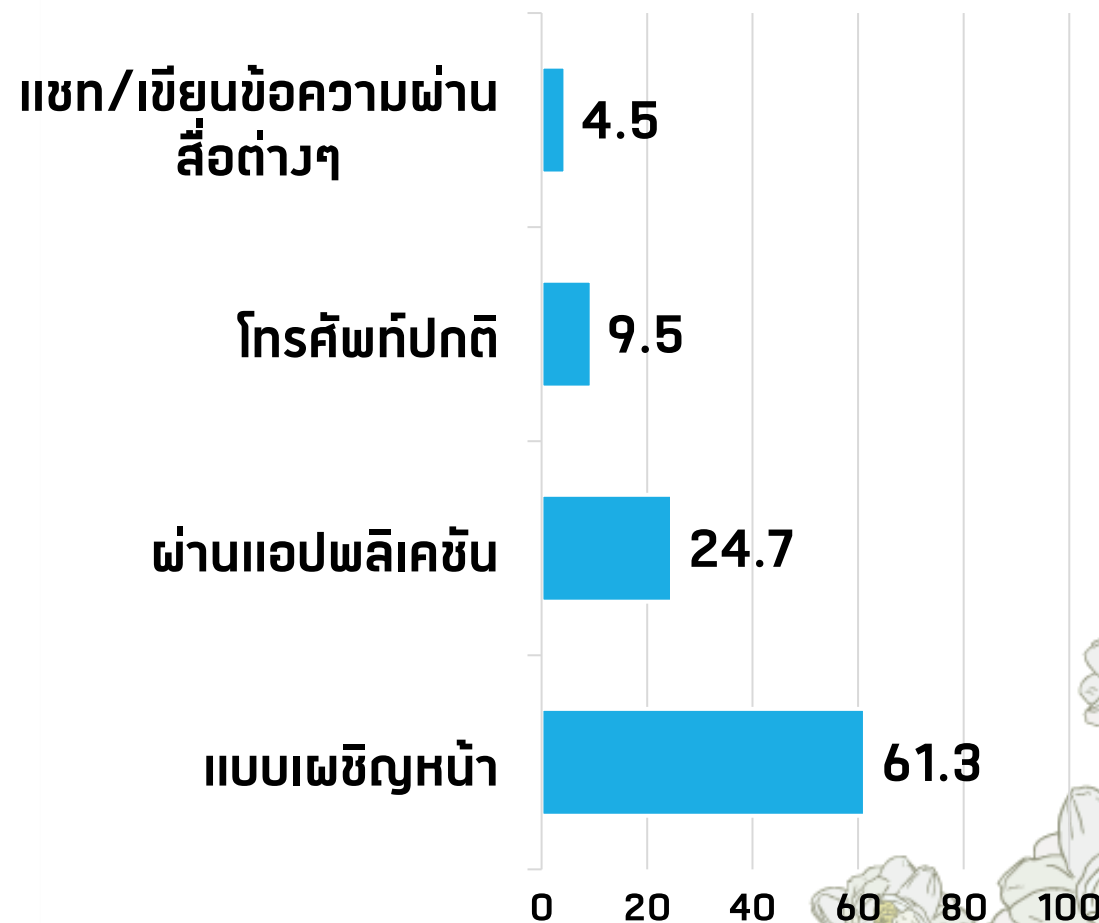
สาเหตุ	ร้อยละ
ลูกมีครอบครัวแล้ว	59.4
ต้องออกไปทำงานต่างพื้นที่	26.1
สถานศึกษาอยู่คนละพื้นที่	7.2
พ่อแม่หย่าร้าง	4.3
ต้องออกไปทำงานไม่มีเวลาดูแล	2.9
รวม	100.0

การติดต่อสื่อสารกับลูกบ๋อยแคইไหน

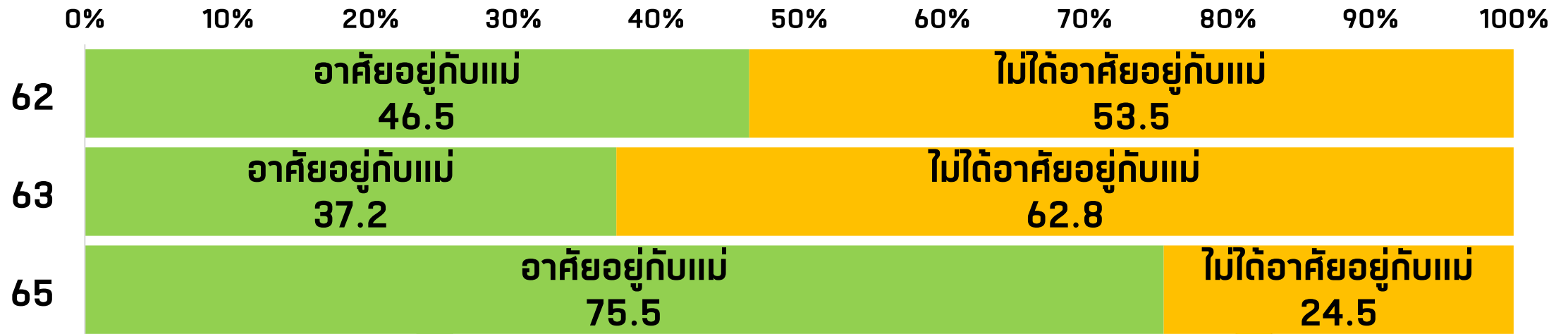
การติดต่อสื่อสารกับลูกบ๋อยแคইไหน



ช่องทางในการติดต่อสื่อสารกับลูก



ปัจจุบันท่านอาศัยอยู่กับแม่หรือไม่

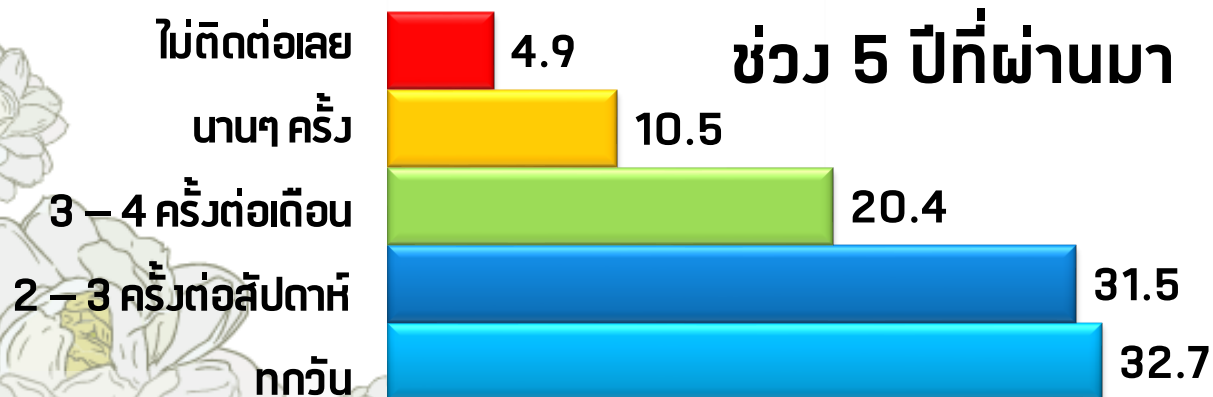
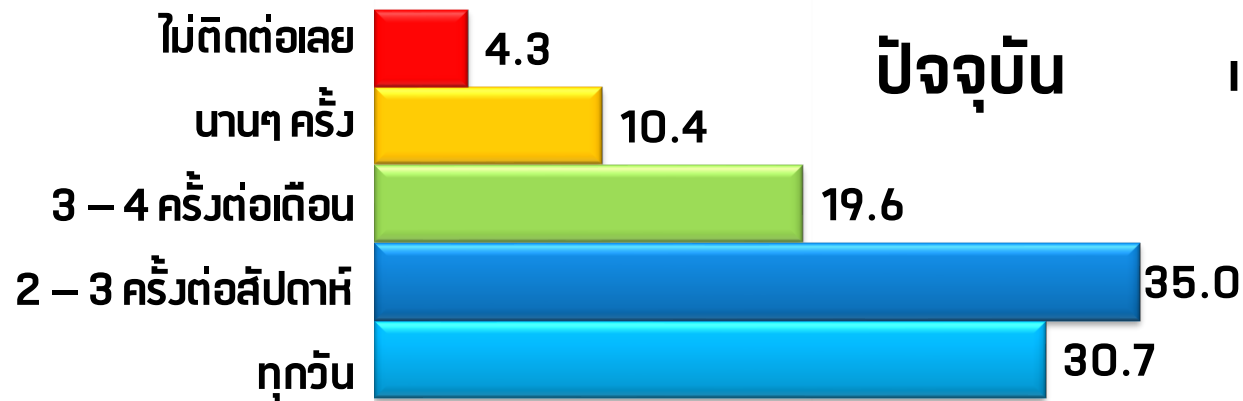


สาเหตุ	ร้อยละ
เป็นครอบครัวเล็ก	49.6
ต้องการดูแลท่าน	48.3
เป็นครอบครัวใหญ่/แม่ช่วยเหลือยลูก	2.1
รวม	100.0

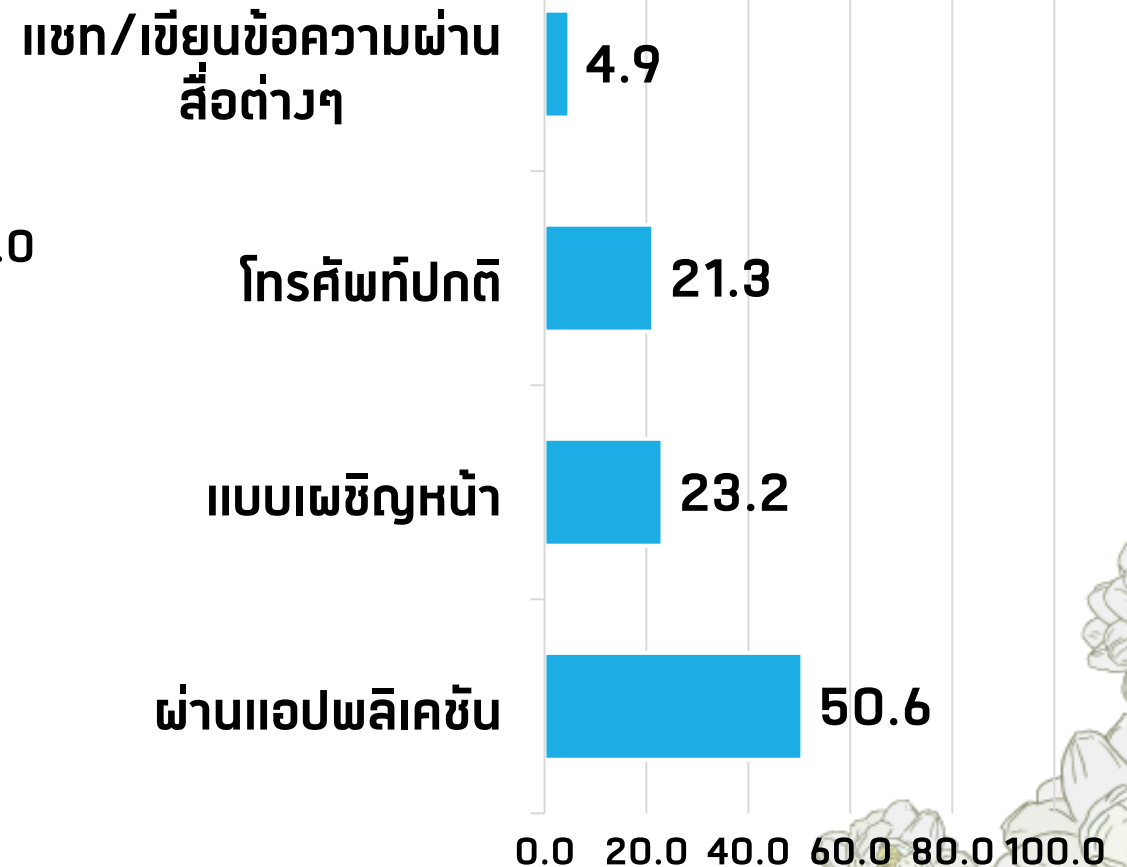
สาเหตุ	ร้อยละ
ต้องการแยกออกมาอยู่เอง	36.6
เสียชีวิตแล้ว	35.9
ต้องออกไปทำงานต่างพื้นที่	14.9
สถานศึกษาอยู่คนละพื้นที่	12.6
รวม	100.0

การติดต่อสื่อสารกับคุณแม่บ่อยแค่ไหน

การติดต่อสื่อสารกับคุณแม่บ่อยแค่ไหน



ช่องทางในการติดต่อสื่อสารกับคุณแม่





ทัศนคติ ในฐานะแม่ของลูก

ความเป็นห่วงและ ความกังวลต่อ ลูกของท่าน

	ลำดับความเป็นห่วง	ความกังวล			
		ไม่กังวลเลย	น้อย	ปานกลาง	มาก
สุขภาพร่างกาย	19.9 (1)	0.2	2.5	35.8	61.4
ความรับผิดชอบ	11.1 (2)	0.0	9.8	42.0	48.2
การเรียน	10.6 (3)	2.4	8.8	44.3	44.4
การคบเพื่อน	6.2 (6)	0.6	8.8	47.7	43.0
หน้าที่การงานที่มั่นคง	10.1 (4)	0.0	7.7	52.7	39.6
การเข้าสังคม	5.3 (7)	0.5	9.2	54.3	36.1
การมีครอบครัว	3.0	0.7	13.5	53.6	32.2
สุขภาพจิตใจ	9.0 (5)	0.0	3.8	65.2	31.1
การใช้จ่ายเงินฟุ่มเฟือย	1.5	0.3	14.4	58.7	26.6
การติดเกมส์/โซเชียลเน็ตเวิร์ค	3.7	6.5	31.9	36.1	25.5
การถูกล่อลวงจากสังคมออนไลน์	3.2	7.2	32.2	35.3	25.3
ยาเสพติด	3.3	14.1	20.1	41.3	24.5
การมีเพศสัมพันธ์ก่อนวัยอันควร	3.4	11.4	23.1	42.1	23.4
การเดินทางไปโรงเรียน/ทำงาน	2.5	8.6	34.4	35.3	21.8
การยกพวกตีกัน	3.3	13.9	26.4	40.1	19.6
ติดผู้ชาย/ผู้หญิง	3.8	10.6	37.1	33.0	19.3

สิ่งที่ท่านต้องการได้จากลูก

หน่วย: ร้อยละ

	55	56	57	58	59	60	61	62	63	65
อยากให้ลูกเป็นคนดี	44.3	32.5	41.9	34.7	47.2	54.1	31.9	50.3	52.7	39.4▼
อยากให้ลูกพึงเหตุผลของฉันทัน	6.5	4.7	3.8	7.6	5.6	4.3	8.0	16.5	9.9	17.0▲
อยากให้ลูกรักมากๆ	23.6	16.5	6.3	15.8	12.0	7.7	8.6	8.1	6.4	11.7▲
อยากให้ลูกเรียนหนังสือเก่งๆ	Na.	Na.	Na.	Na.	Na.	Na.	Na.	Na.	8.6	10.9▲
อยากให้ลูกกอด	7.6	15.0	13.3	14.5	7.5	9.8	14.2	5.8	5.8	7.7▲
อยากให้ลูกเลิกเหล้า/บุหรี่/การพนัน	1.7	5.0	6.7	5.0	5.4	3	7.4	1.8	5.0	4.2▼
อยากให้ลูกเลี้ยงดู	4.4	10.6	8.8	5.0	12.4	4.6	7.5	5.1	2.1	3.7▲
อยากให้ลูกมีเวลาให้	9.8	13.2	13.9	12.8	6.2	12.1	19.8	8.1	9.0	3.2▼
อยากให้ลูกไม่ทำร้ายร่างกายและจิตใจฉันทัน	2.1	1.4	4.8	4.4	3.7	3.7	2.6	4.3	0.4	1.5▲
อยากให้ลูกมีครอบครัว	Na.	Na.	Na.	Na.	Na.	Na.	Na.	Na.	Na.	0.7
รวม	100.0	100.0	100.0	100.0	100.0	100.0	100.0	100.0	100.0	100.0

สิ่งที่ท่านต้องการได้จากลูก

กทม.และปริมณฑล

- อยากให้ลูกเป็นคนดี ร้อยละ 43.5
- อยากให้ลูกเรียนหนังสือเก่งๆ ร้อยละ 21.8
- อยากให้ลูกฟังเหตุผลของฉันท ร้อยละ 18.1

ต่างจังหวัด

- อยากให้ลูกเป็นคนดี ร้อยละ 33.1
- อยากให้ลูกฟังเหตุผลของฉันท ร้อยละ 19.2
- อยากให้ลูกรักมากๆ ร้อยละ 15.0
- อยากให้ลูกกอด ร้อยละ 9.6

20 – 29 ปี	30 – 39 ปี	40 – 49 ปี	50 – 59 ปี	ตั้งแต่ 60 ปีขึ้นไป
อยากให้ลูกเป็นคนดี 60.2%	อยากให้ลูกเป็นคนดี 37.2%	อยากให้ลูกเป็นคนดี 33.5%	อยากให้ลูกเป็นคนดี 36.1%	อยากให้ลูกเป็นคนดี 36.0%
อยากให้ลูกเรียนหนังสือเก่งๆ 10.6%	อยากให้ลูกเรียนหนังสือเก่งๆ 18.4%	อยากให้ลูกฟังเหตุผลของฉันท 24.3%	อยากให้ลูกฟังเหตุผลของฉันท 26.2%	อยากให้ลูกฟังเหตุผลของฉันท 15.4%
อยากให้ลูกกอด 8.9%	อยากให้ลูกรักมากๆ 12.8%	อยากให้ลูกรักมากๆ 9.2%	อยากให้ลูกรักมากๆ 14.1%	อยากให้ลูกรักมากๆ 13.2%



ทักทาย ในฐานะลูกของแม่

ความเป็นห่วงและความกังวลต่อแม่ของท่าน

หน่วย: ร้อยละ

	ลำดับ		ความกังวล		
	ความเป็นห่วง	ไม่กังวลเลย	น้อย	ปานกลาง	มาก
สุขภาพร่างกาย	26.2 (1)	-	0.5	19.2	80.1
การเกิดอุบัติเหตุ	23.9 (2)	-	1.7	31.3	66.9
สุขภาพจิตใจ/ความเครียด	7.5 (5)	-	2.8	43.5	53.6
ภาระค่าใช้จ่าย	14.6 (3)	0.8	3.7	49.8	45.7
รายได้ของแม่	5.8	0.7	5.0	52.7	41.6
สถานะความเป็นอยู่ของแม่	7.4 (6)	1.1	8.3	53.5	37.1
ภาระงานที่หนัก/มากจนต้องนำกลับมาทำที่บ้าน	7.7 (4)	0.9	12.4	49.8	36.8
ค่ารักษาพยาบาลของแม่	3.7	1.2	7.5	58.3	33
ช่วงเวลาในการพักผ่อนของแม่	3.2	0.9	11.9	57.4	29.8

ความเป็นห่วงและความกังวลในเรื่องเหล่านี้ของผู้เป็นแม่ในปัจจุบัน: จำแนกตามพื้นที่

หน่วย: ร้อยละ

	ลำดับ	กรุงเทพฯ และปริมณฑล				ลำดับ	ต่างจังหวัด			
	ความห่วง	ไม่กังวล	น้อย	ปานกลาง	มาก	ความห่วง	ไม่กังวล	น้อย	ปานกลาง	มาก
สุขภาพร่างกาย	27.2 (1)	0.0	0.0	21.6	78.4 (1)	25.9 (1)	0.0	0.9	18.5	80.6 (1)
การเกิดอุบัติเหตุ	27.2 (2)	0.0	1.2	35.8	63.0 (2)	22.9 (2)	0.0	1.9	30.1	68.0 (2)
ภาระค่าใช้จ่าย	17.2 (3)	1.2	1.9	35.2	61.7 (3)	13.9 (3)	0.7	4.3	53.8	41.2
สุขภาพจิตใจ/ความเครียด	15.2 (4)	0.0	1.3	41.3	57.4	5.4	0.0	3.3	44.2	52.5 (3)
รายได้ของแม่	6.2	1.2	2.5	42.6	53.7	5.6	0.5	5.6	55.6	38.3
ภาระงานที่หนัก/มากจนต้องนำกลับมาทำที่บ้าน	0.9	1.9	12.3	48.8	37.0	9.6	0.7	12.5	50.1	36.7
สถานะความเป็นอยู่ของแม่	3.6	1.9	8.6	53.1	36.4	8.5	0.9	8.2	53.7	37.2
ค่ารักษาพยาบาลของแม่	2.5	1.9	4.9	58.6	34.6	4.0	1.0	8.2	58.2	32.6
ช่วงเวลาในการพักผ่อนของแม่	0.1	1.9	11.8	55.3	31.0	4.1	0.7	11.9	58.0	29.4

สิ่งที่ต้องการจากแม่

หน่วย: ร้อยละ

	โดยรวม	กทม. ปริมณฑล	ตจว.	Z	Y	X	BABY
อยากให้แม่รักษาสุขภาพ	22.5	20.6	23.0	18.6	22.3	23.7	26.8
อยากให้แม่พึงเหตุผลของฉันท	15.8	18.7	15.0	17.1	16.1	16.1	12.2
อยากให้แม่เข้าใจในสิ่งที่ตัวฉันททำ	11.5	12.9	11.1	11.6	12.1	11.8	8.5
อยากให้แม่กอด	8.7	9.7	8.4	8.5	8.9	8.5	8.5
อยากให้แม่รักมากๆ	7.8	8.4	7.7	7.0	7.2	8.5	9.8
อยากอยู่กับแม่	7.7	12.3	6.4	7.8	8.9	5.2	9.8
ไม่อยากให้แม่กดดันเรื่องผลการเรียน/งานที่ทำ	7.3	1.3	8.9	10.9	6.6	6.6	6.1
ไม่อยากให้แม่คาดหวังมากเกินไป	5.8	10.3	4.7	4.7	6.9	6.2	2.4
อยากให้แม่เลิกเหล้า/บุหรี่/การพนัน	4.9	1.3	5.9	3.9	5.2	4.3	7.3
อยากให้แม่รักลูกให้เท่ากัน	3.6	0.6	4.4	4.7	2.6	3.3	6.1
อยากให้แม่ไม่ทำร้ายร่างกายและจิตใจฉันท	3.2	0.6	3.8	4.7	3.0	3.3	1.2
อยากให้แม่มีเวลาให้	1.0	2.6	0.5	0.8	0.3	1.4	1.2
รวม	100.0	100.0	100.0	100.0	100.0	100.0	100.0

ตัวอย่างคำที่อยากพูดกับแม่ในวันแม่

1. รักแม่มาก

2. จะเป็นลูกที่ดีของแม่ ไม่ทำให้แม่เสียใจ

3. ขอให้แม่สุขภาพแข็งแรง อายุยืนยาว

4. ขอให้แม่พักผ่อนเยอะๆ

5. อยากให้แม่มีชีวิตที่สบาย



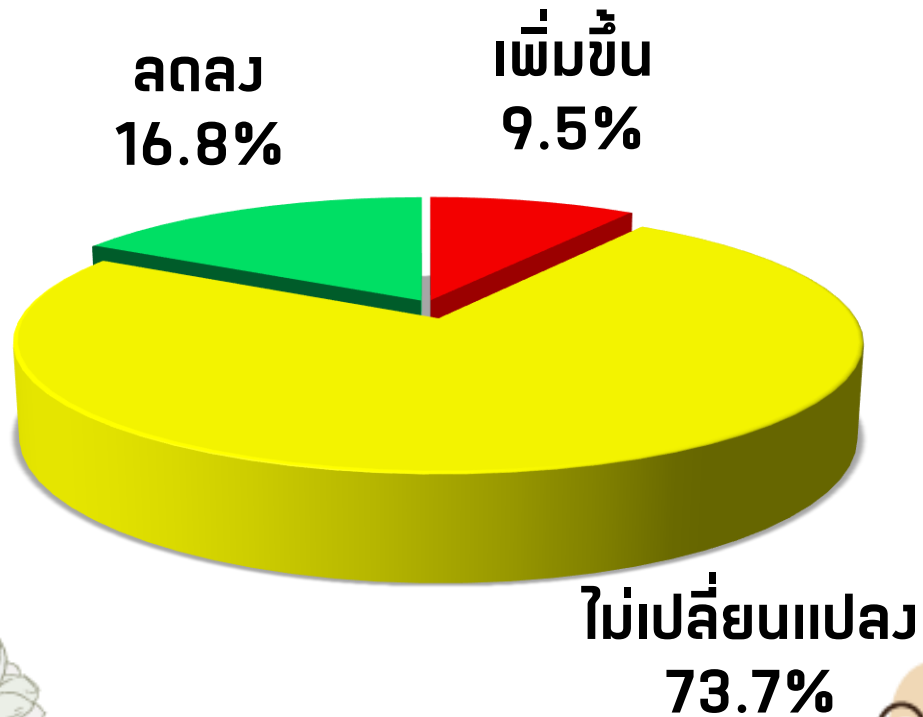
สิ่งที่จะยึดเป็นแบบอย่าง จากคุณแม่ของท่าน



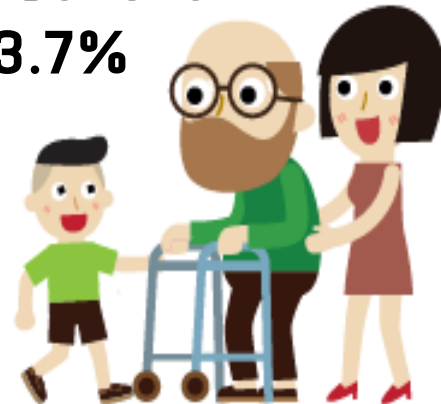
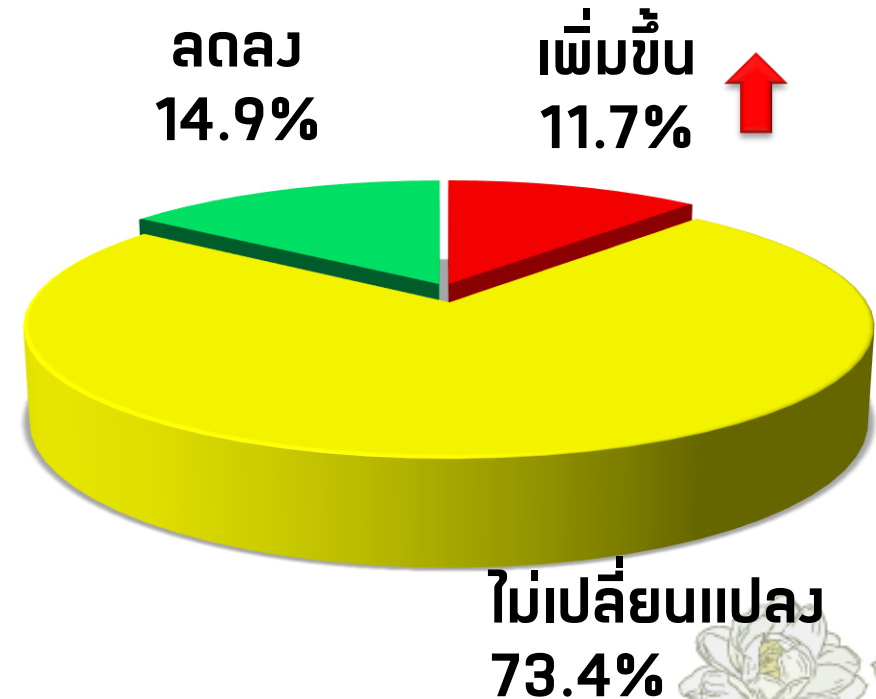
1. เป็นคนเก่ง ทำได้หลายอย่าง
2. เป็นคนขยันอดทน
3. รักครอบครัว
4. เป็นคนจิตใจดี
5. เป็นคนเข้มแข็ง

การเปลี่ยนแปลงของค่าใช้จ่ายเกี่ยวกับบุคลากร เมื่อเทียบกับปีที่ผ่านมา

ปี 63



ปี 65

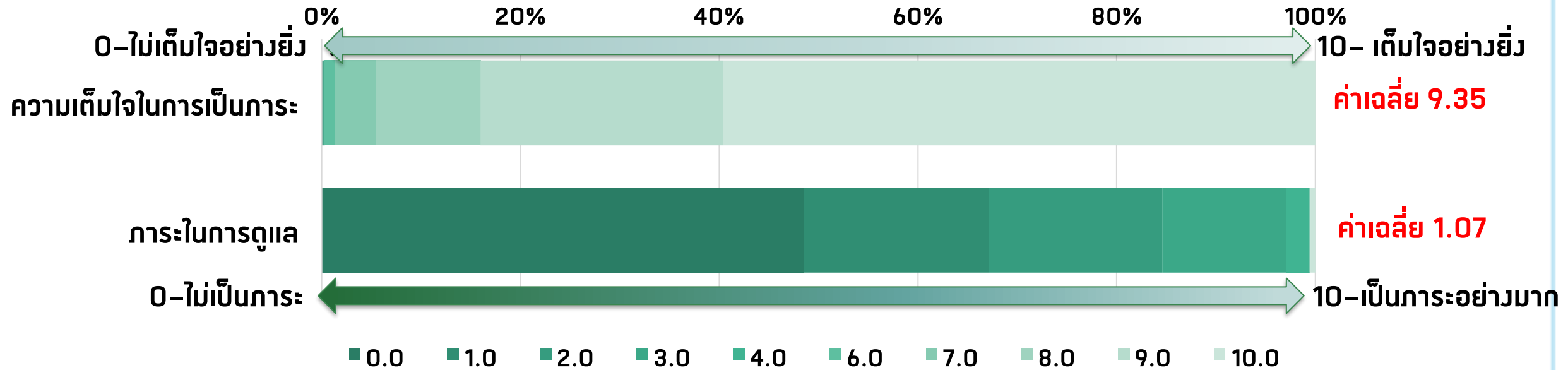


ค่าใช้จ่ายและจำนวนบุคลากรที่อยู่ในความดูแลของท่าน: จำแนกรายได้

หน่วย: ร้อยละ

รายได้	ค่าใช้จ่ายต่อเดือน	ต่ำกว่า 5,000	5,000-10,000	10,001-20,000	รวม	จำนวนบุคลากร ที่ต้องดูแล (คน)
	ในการดูแล	บาท	บาท	บาท		
5,000-10,000 บาท		76.5	23.5	-	100.0	1
10,001-20,000 บาท		85.1	14.9	-	100.0	1
20,001-30,000 บาท		71.5	28.5	-	100.0	2
30,001-40,000 บาท		68.6	30.4	1.0	100.0	2
มากกว่า 40,001 บาทขึ้นไป		76.2	23.8	-	100.0	1
โดยรวม		75.5	25.5	0.3	100.0	1-2

ทัศนคติของท่านต่อ “การดูแลบุคลากร”



ความเต็มใจในการเป็นภาระ
ต่ำกว่าค่าเฉลี่ย 9.35

- รายได้มากกว่า 40,000 บาท (8.82)
- กทม. และปริมณฑล (8.67)

ระดับภาระในการดูแล
สูงกว่าค่าเฉลี่ย 1.07

- รายได้ต่ำกว่า 5,000 บาท (1.46)
- รายได้สูงกว่า 40,000 บาท (1.79)
- กทม. และปริมณฑล (1.57)
- ภาคกลาง (1.24)

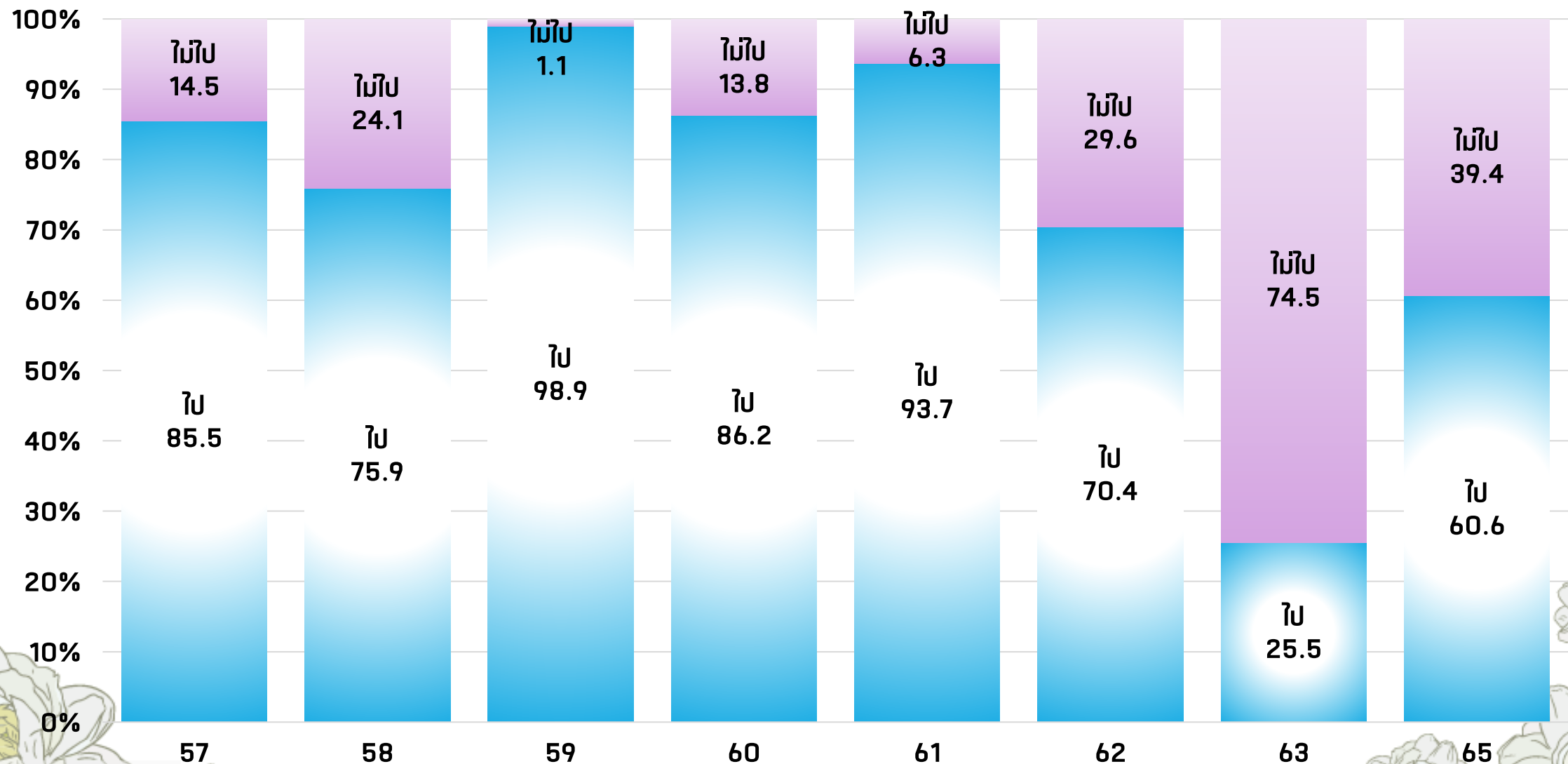
พฤติกรรมและการวางแผนการใช้จ่าย ในช่วงวันแม่



UTCC Center for Economic
and Business Forecasting

ศูนย์พยากรณ์เศรษฐกิจและธุรกิจ

ท่านจะไปพบแม่ในช่วงวันแม่หรือไม่



แผนการทำกิจกรรมในช่วงวันแม่

กิจกรรม

ร้อยละของ

ร้อยละของ

ร้อยละของ

ร้อยละของ

ร้อยละของ

ร้อยละของ

นักเรียน (50)

นักเรียน (10)

นักเรียน (11)

นักเรียน (10)

นักเรียน (10)

นักเรียน (15)



UTCC

Center for Economic
and Business Forecasting

ศูนย์พยากรณ์เศรษฐกิจและธุรกิจ

หากต้องการข้อมูลเพิ่มเติม

กรุณาติดต่อ ศูนย์พยากรณ์เศรษฐกิจและธุรกิจ

มหาวิทยาลัยหอการค้าไทย

TEL. 0-2697-6341 FAX. 0-2697-6342

หรือส่งข้อความขออนุญาตขอข้อมูลมาที่

E-Mail: utcccebf@utcc.ac.th

(โดยระบุชื่อหน่วยงาน ชื่อผู้ขอ หัวข้อที่ต้องการ และการนำข้อมูลไปใช้ต่อ)

การเปลี่ยนแปลงการใช้จ่ายในการทำกิจกรรมในช่วงวันแม่เทียบกับปีก่อน



กิจกรรม	ร้อยละของ ผู้ที่ตอบ	คำตอบของผู้ที่เลือกที่จะทำกิจกรรมนั้นๆ			รวม
		เพิ่มขึ้น	ลดลง	ไม่เปลี่ยนแปลง	
พาแม่ไปทานข้าว	60.6	46.6	29.4	24.0	100.0
พาแม่ไปทำบุญ	47.9	47.6	13.2	39.2	100.0
ทำกิจกรรมร่วมกันในบ้าน	14.2	20.9	44.5	34.5	100.0
ทำอาหารทานที่บ้าน	14.6	2.3	59.8	37.9	100.0
ทำกิจกรรมร่วมกันนอกบ้าน	8.8	16.7	54.5	28.8	100.0
ไม่ได้ไปไหนอยู่บ้านเฉยๆ	7.2	0.0	64.3	35.7	100.0
พาแม่ไปเที่ยวต่างจังหวัด(ค้างคืน)	7.0	66.7	29.6	3.7	100.0
ออกไปทำกิจกรรมอื่นๆ ที่ไม่ใช่กิจกรรมกับแม่	2.6	30.0	30.0	40.0	100.0
พาไปเที่ยวต่างจังหวัด(ไม่ค้างคืน)	1.9	57.1	21.4	21.4	100.0
ไปหาแม่ที่บ้าน(ไม่ได้ออกไปไหน)	0.9	0.0	14.3	85.7	100.0
พาแม่ไปทำสปา/นวด	0.3	100.0	0.0	0.0	100.0

การใช้จ่ายเกี่ยวกับกิจกรรมในช่วงวันแม่

		2563	2565
		%การ	%การ



UTCC
Center for Economic
and Business Forecasting
ศูนย์พยากรณ์เศรษฐกิจและธุรกิจ

หากต้องการข้อมูลเพิ่มเติม
กรุณาติดต่อ ศูนย์พยากรณ์เศรษฐกิจและธุรกิจ
มหาวิทยาลัยหอการค้าไทย

TEL. 0-2697-6341 FAX. 0-2697-6342

หรือส่งข้อความขออนุญาตขอข้อมูลมาที่

E-Mail: utcccebf@utcc.ac.th

(โดยระบุชื่อหน่วยงาน ชื่อผู้ขอ หัวข้อที่ต้องการ และการนำข้อมูลไปใช้ต่อ)

ของขวัญยอดนิยมในการซื้อของขวัญให้แม่

หน่วย: ร้อยละ

ของขวัญให้แม่	ซื้อ/ให้	ไม่ซื้อ/ไม่ให้	รวม
ให้เงินสด/ทอง	37.1	62.9	100.0
พวงมาลัย/ดอกไม้	34.2	65.8	100.0
เครื่องสำอางบำรุงร่างกาย	17.6	82.4	100.0
กระเช้าผลไม้	12.0	88.0	100.0
เครื่องนุ่งห่ม/รองเท้า	5.5	94.5	100.0
เครื่องสำอาง/เวชสำอาง	4.0	96.0	100.0
เค้ก	4.0	96.0	100.0
เวชภัณฑ์	3.7	96.3	100.0
เครื่องใช้ไฟฟ้า	3.7	96.3	100.0
สลากออมทรัพย์	3.0	97.0	100.0
สลากกินแบ่งรัฐบาล	1.2	98.8	100.0
ประกันชีวิต/สุขภาพ	1.1	98.9	100.0
ซื้อโปรแกรมตรวจสุขภาพ	0.7	99.3	100.0



การใช้จ่ายในการซื้อ

	2563		2565	
ของขวัญ	จำนวนเงิน (บาท)	%การ เปลี่ยนแปลง (จุดดวาทอม)	จำนวนเงิน (บาท)	%การ เปลี่ยนแปลง (จุดดวาทอม)



UTCC
Center for Economic
and Business Forecasting
ศูนย์พยากรณ์เศรษฐกิจและธุรกิจ

หากต้องการข้อมูลเพิ่มเติม
กรุณาติดต่อ ศูนย์พยากรณ์เศรษฐกิจและธุรกิจ
มหาวิทยาลัยหอการค้าไทย

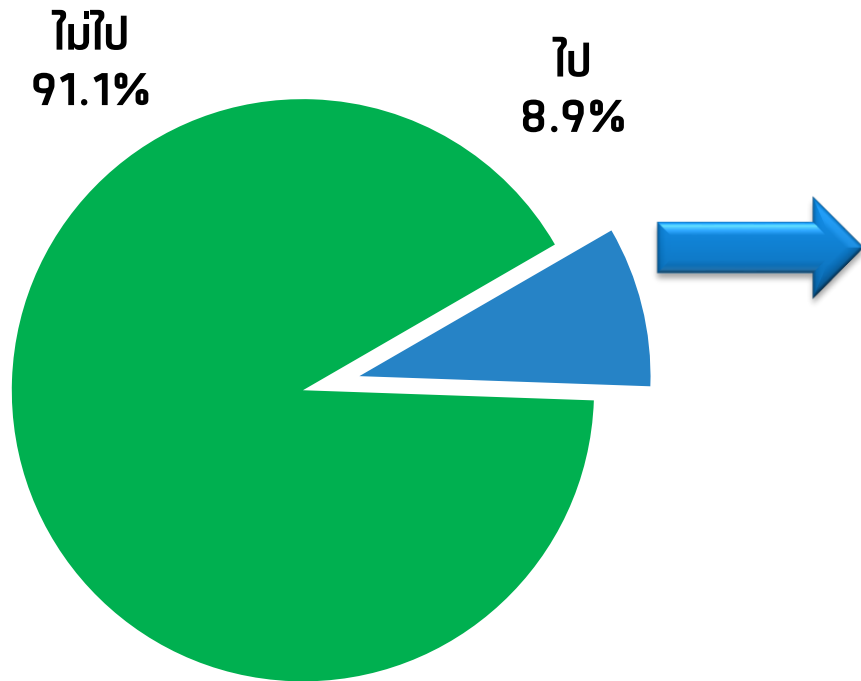
TEL. 0-2697-6341 FAX. 0-2697-6342

หรือส่งข้อความขออนุเคราะห์ข้อมูลมาที่

E-Mail: utcccebf@utcc.ac.th

(โดยระบุชื่อหน่วยงาน ชื่อผู้ขอ หัวข้อที่ต้องการ และการนำข้อมูลไปใช้ต่อ)

การวางแผนพาแม่ไปเที่ยวต่างจังหวัด



ภูมิภาค ภูมิภาคที่ไปเที่ยว	กทม. และ ปริมณฑล	ตะวันออก เฉียงเหนือ	กลาง	เหนือ	ใต้
กทม. และปริมณฑล	0.5	10.3	3.2	6.3	13.0
ตะวันออกเฉียงเหนือ	14.5	59.0	32.3	31.3	8.7
กลาง	58.1	21.8	29.0	12.5	17.4
เหนือ	17.7	7.7	32.3	37.5	30.4
ใต้	9.2	1.3	3.2	12.5	30.4
รวม	100.0	100.0	100.0	100.0	100.0

คาดว่าจะไป 2-3 วัน
โดยออกเดินทางวันที่ 12 ส.ค. กลับวันที่ 14 ส.ค.



งบประมาณในการใช้จ่ายในช่วงวันแม่เทียบกับปี 2565



UTCC
Center for Economic
and Business Forecasting
ศูนย์พยากรณ์เศรษฐกิจและธุรกิจ

หากต้องการข้อมูลเพิ่มเติม

กรุณาติดต่อ ศูนย์พยากรณ์เศรษฐกิจและธุรกิจ
มหาวิทยาลัยหอการค้าไทย

TEL. 0-2697-6341 FAX. 0-2697-6342

หรือส่งข้อความขออนุเคราะห์ข้อมูลมาที่

E-Mail: utcccebf@utcc.ac.th

(โดยระบุชื่อหน่วยงาน ชื่อผู้ขอ หัวข้อที่ต้องการ และการนำข้อมูลไปใช้ต่อ)



บริการ



UTCC
Center for Economic
and Business Forecasting
ศูนย์พยากรณ์เศรษฐกิจและธุรกิจ

หากต้องการข้อมูลเพิ่มเติม
กรุณาติดต่อ ศูนย์พยากรณ์เศรษฐกิจและธุรกิจ
มหาวิทยาลัยหอการค้าไทย

TEL. 0-2697-6341 FAX. 0-2697-6342

หรือส่งข้อความขออนุญาตขอข้อมูลมาที่

E-Mail: utcccebf@utcc.ac.th

(โดยระบุชื่อหน่วยงาน ชื่อผู้ขอ หัวข้อที่ต้องการ และการนำข้อมูลไปใช้ต่อ)

โทรสาร 070-07 6146 11

ปริมาณเงินสะพัดในระบบเศรษฐกิจในช่วงวันแม่



UTCC
Center for Economic
and Business Forecasting
ศูนย์พยากรณ์เศรษฐกิจและธุรกิจ

หากต้องการข้อมูลเพิ่มเติม

กรุณาติดต่อ ศูนย์พยากรณ์เศรษฐกิจและธุรกิจ

มหาวิทยาลัยหอการค้าไทย

TEL. 0-2697-6341 FAX. 0-2697-6342

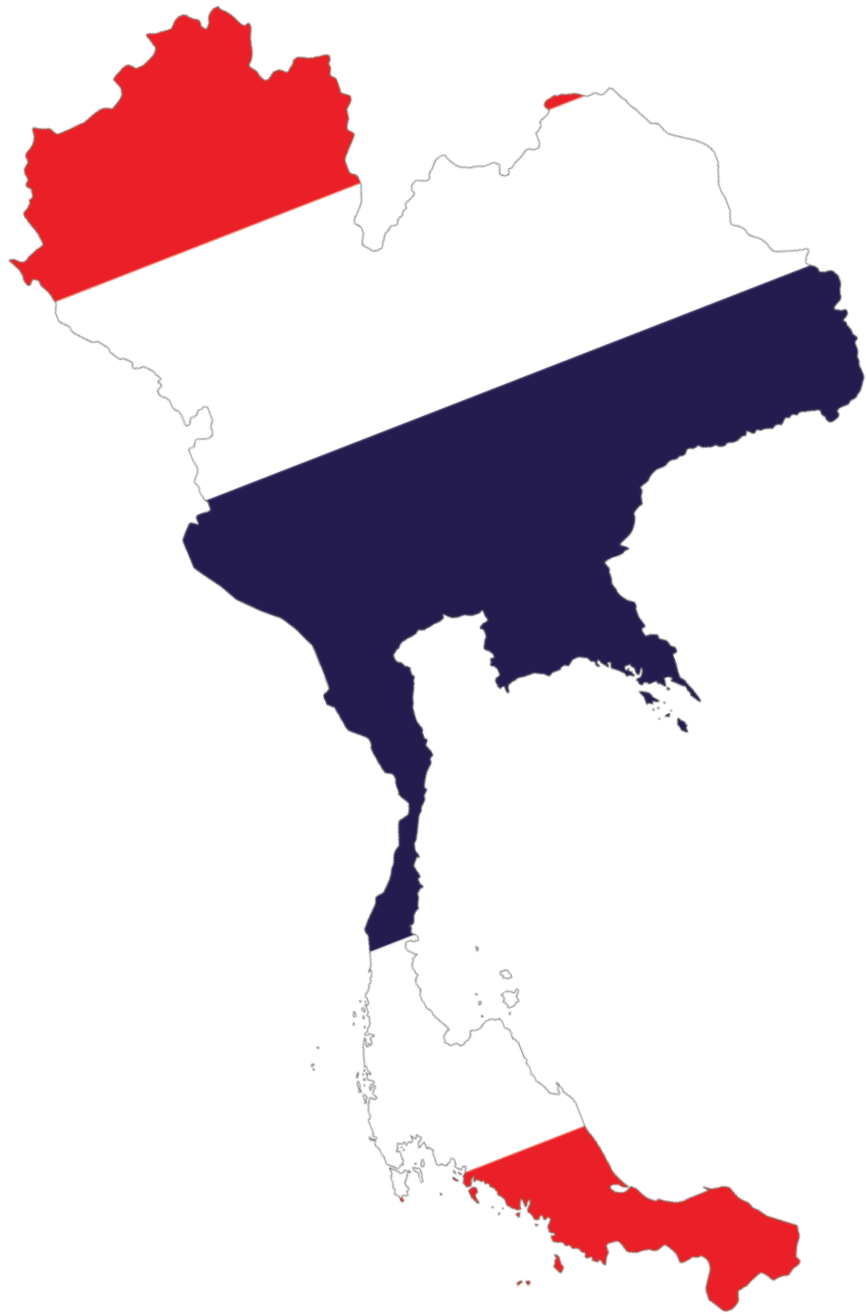
หรือส่งข้อความขออนุเคราะห์ข้อมูลมาที่

E-Mail: utcccebf@utcc.ac.th

(โดยระบุชื่อหน่วยงาน ชื่อผู้ขอ หัวข้อที่ต้องการ และการนำข้อมูลไปใช้ต่อ)

ข้อเสนอแนะเกี่ยวกับปัญหาสังคมในปัจจุบัน

- สร้างความเข้มแข็งภายในครอบครัว สร้างความตระหนักรู้เรื่องครอบครัวอบอุ่น
- ลดความเหลื่อมล้ำภายในสังคม
- แก้ไขปัญหาความยากจนอย่างยั่งยืน และรวดเร็วทันต่อสถานการณ์
- แก้ไขปัญหายากเสพติด และมีกฎหมายที่รุนแรงพอที่จะไม่กระทำผิดซ้ำ
- กระจายรายได้ให้มีความใกล้เคียงกันมากที่สุด



ความกังวลในปัจจุบัน

ความกังวลในประเด็นต่างๆ

หน่วย:ร้อยละ

	ไม่กังวลเลย	กังวลน้อย	กังวลปานกลาง	กังวลมาก
การใช้จ่ายง่าย	0.1	14.0	24.1	61.8
ความมั่นคงในอาชีพ	0.2	11.6	29.3	59.0
การหนี้สิน	0.4	17.5	25.4	56.6
ความมั่นคงทางการเงิน/รายได้	0.2	18.8	27.6	53.4
ค่าเล่าเรียน	2.7	24.1	29.0	44.2
โรคภัยไข้เจ็บ (โควิด, ฝีดาษลิง)	0.8	35.9	25.6	37.7
มลพิษ, น้ำท่วม, สภาพอากาศ	2.1	37.2	26.5	34.1
ปลอดภัยในการใช้ชีวิตประจำวัน	2.4	38.9	26.1	32.6
การล่อลวงออนไลน์/โซเชียลเน็ตเวิร์ค	4.2	35.5	31.7	28.6



ภาวะรายได้และ รายจ่ายในปัจจุบัน

ปัจจุบันมีรายได้เพียงพอกับค่าใช้จ่ายหรือไม่

0% 10% 20% 30% 40% 50% 60% 70% 80% 90% 100%

เพียงพอ
37.8

ไม่เพียงพอ
62.2

• รายได้ต่ำกว่า 20,000 บาท (89.7%)

• รายได้ตั้งแต่ 30,000 บาทขึ้นไป (52.9%)

• รายได้ตั้งแต่ 10,001 – 30,000 บาท (77.0%)

• รายได้ตั้งแต่ 10,001 – 30,000 บาท (69.5%)

แหล่งเงินกู้	ร้อยละ	แหล่งเงินกู้	ร้อยละ
ขาย/จำหน่ายสินทรัพย์ที่มี	19.4	บริษัทให้บริการสินเชื่อ เช่น เงินติดล้อ	8.3
กู้ยืมจากญาติ/พี่น้อง/เพื่อน	16.0	กู้ยืมจากสหกรณ์	7.7
กู้อาคารธนาคารเฉพาะกิจ (รทส. รอส. ร.ออมสิน)	12.4	กู้อาคารพาณิชย์	7.0
นำเงินออมออกมาใช้	11.4	กู้ยืมจากนายทุน	3.7
กดเงินสดจากบัตรเครดิต	9.5	อื่นๆ	4.6

ปัญหาที่อยากให้ช่วยเหลือ

	ร้อยละ		ร้อยละ
ลดค่าครองชีพ (ลดค่าสาธารณูปโภค, ราคาน้ำมัน, อาหาร เป็นต้น)	35.0	การศึกษา (ค่าเล่าเรียน, ความเท่าเทียมกัน)	5.6
พักชำระหนี้/ปลดหนี้	16.1	แก้ปัญหาความยากจน	3.5
สร้างงานสร้างรายได้	14.0	แก้ปัญหาสังคม	2.5
แหล่งเงินทุน/เงินลงทุนธุรกิจ	11.6	แก้ปัญหาอาชญากรรม	2.4
เพิ่มค่าแรง	7.3	แก้ปัญหาสิ่งแวดล้อม	1.9



การวางแผนท่องเที่ยว ในอนาคต



การวางแผนท่องเที่ยวในอนาคต

การวางแผน	ร้อยละ
มีการวางแผน	21.3
ไม่มีการวางแผน	60.1
ไม่แน่ใจ	18.6

เจน X และ Y 15.5%
กทม.และปริมณฑล 6.6%
ตะวันออกเจียงเหนือ 7.1%





การวางแผนท่องเที่ยวในอนาคต

เดือนที่คาดว่าจะไปเที่ยว	ร้อยละ
ส.ค. 65	35.8
ก.ย. 65	7.8
ต.ค. 65	5.1
พ.ย. 65	4.7
ธ.ค. 65	43.6
ม.ค. 66	2.3
ก.พ. 66	0.8

ช่วงวันที่ไปเที่ยว	ร้อยละ
วันหยุดเสาร์-อาทิตย์	20.6
วันหยุดนักขัตฤกษ์	78.0
ช่วงวันธรรมดา	0.7
ช่วงลुकปิดเทอม	0.7





ความกังวลในการเดินทางไปท่องเที่ยว

หน่วย : ร้อยละ

	ไม่กังวลเลย	กังวลน้อย	กังวลปานกลาง	กังวลมาก
ค่าที่พัก	6.0	20.9	53.3	19.8
ค่าน้ำมัน	0.3	3.5	41.4	54.8 (1)
การแพร่ระบาดของโควิด	3.5	27.7	53.3	15.5



ความกังวลเกี่ยวกับ การแพร่ระบาดของโควิด (โอมิครอน)



ความกังวลเกี่ยวกับการแพร่ระบาดของโควิด-19

สายพันธุ์โอไมครอนรอบใหม่

หน่วย : ร้อยละ

	ไม่กังวลเลย	กังวลน้อย	กังวลปานกลาง	กังวลมาก
นโยบายการถอดแอมสในสถานที่สาธารณะ	5.4	6.8	54.4	33.4
การระบาดของโควิดระลอกใหม่	4.4	13.3	53.2	29.0
การเข้ารับการรักษายาบาล	2.3	20.7	48.6	28.4
ลูกไปเรียนที่โรงเรียน	3.4	11.0	58.7	26.8
ความกังวลในการฉีดวัคซีนเข็มกระตุ้น	4.6	20.3	48.4	26.7
การเดินทางโดยระบบขนส่งสาธารณะ	5.3	18.3	53.7	22.8
การไปทำงาน	2.7	25.8	50.0	21.5
ไปทานข้าวนอกบ้าน	6.1	23.7	49.0	21.2
ไปห้างสรรพสินค้า	4.2	19.7	59.5	16.7
ไปซื้อของที่ตลาด	2.9	23.8	62.2	11.1

