



Chamber Business Poll

มหาวิทยาลัยหอการค้าไทย และหอการค้าไทย

โทรศัพท์ 0-2697-6341 FAX. 0-2697-6342

E-mail utcccebf@utcc.ac.th



พฤติกรรมการใช้จ่ายของผู้บริโภคน ในช่วงเทศกาลสงกรานต์

วันที่ 5 เมษายน 2567

สำรวจทั่วประเทศ จำนวน 1,280 ตัวอย่าง
ระหว่างวันที่ 25 - 30 มี.ค. 2567

ข้อมูลทั่วไป

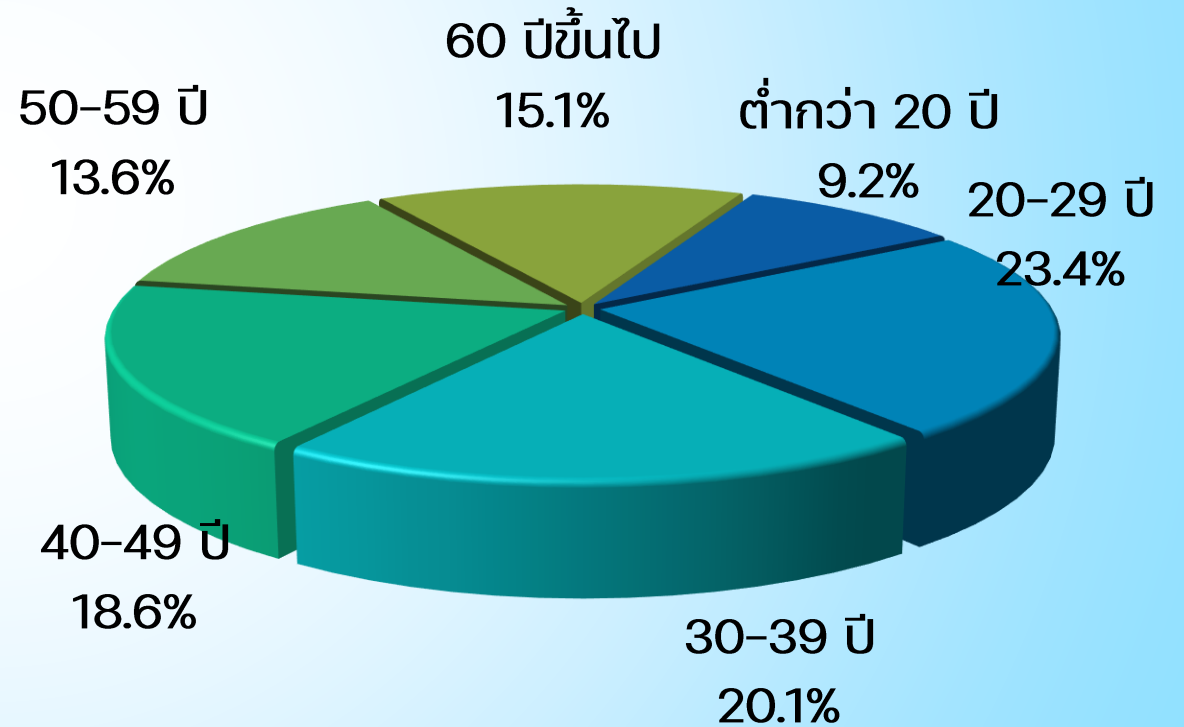
เพศ



51.4%

48.6%

อายุ



ข้อมูลทั่วไป

การศึกษา

	ร้อยละ
มัธยมศึกษาตอนต้น	2.3
มัธยมศึกษาตอนปลาย/ปวช.	15.7
ปวส./อนุปริญญา	23.4
ปริญญาตรี	52.7
สูงกว่าปริญญาตรี	5.7
ไม่ได้ศึกษา	0.2

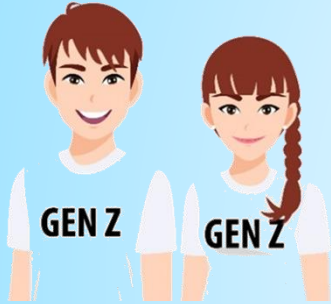
รายได้

	ร้อยละ
ต่ำกว่า 5,000 บาท	5.4
5,000-10,000 บาท	12.0
10,001-20,000 บาท	26.0
20,001-30,000 บาท	25.7
30,001-40,000 บาท	18.9
มากกว่า 40,000 บาท	12.0

ข้อมูลทั่วไป

Generation

14 - 24 ปี



23.1%

25 - 44 ปี



38.4%



23.5%

45 - 59 ปี



15.0%

60 - 78 ปี

อาชีพในปัจจุบัน

	ร้อยละ
กำลังศึกษา	11.1
ว่างงาน/ไม่ได้ทำงาน	4.8
รับจ้างรายวัน	6.3
พนักงานเอกชน	16.4
รับราชการ	12.6
รัฐวิสาหกิจ	7.7
เจ้าของกิจการ	17.9
ทำงานบ้าน	2.4
รับจ้างทั่วไป	9.4
ทำการเกษตร/ปศุสัตว์/ประมง	10.9
อื่นๆ	0.5
รวม	100.0

ภูมิภาค

ภาคเหนือ
17.8%

ภาคกลาง
25.1%

ภาค
ตะวันออก
และ
เหนือ
21.6%

กรุงเทพฯ
และ
ปริมณฑล
22.3%

ภาคใต้
13.2%

ผลการสำรวจ



หากพูดถึงวันสงกรานต์ท่านจะนึกถึงอะไรเป็นอย่างแรก

เรื่องที่นึกถึง	ร้อยละ
การเล่นน้ำสงกรานต์	32.4
การไปรดน้ำดำหัว/ไปเยี่ยมญาติผู้ใหญ่	25.2
จัดเลี้ยงสังสรรค์	10.3
สงฆ์พระ	8.5
ทำบุญ ตักบาตร	5.8
อื่นๆ..	17.8

ปีนี้ท่านคาดว่าจะไปเล่นน้ำสงกรานต์หรือไม่

หน่วย : ร้อยละ

	Z	Y	X	BB	ภาพรวม
ไปเล่นแน่นอน	73.9	50.5	28.6	13.2	45.2
ไม่ไปเล่น	21.3	38.7	57.8	64.5	43.0
ไม่แน่ใจ	4.8	10.9	13.5	22.3	11.8
	100.0	100.0	100.0	100.0	100.0



คาดว่าจะไปเล่นน้ำ
สงกรานต์ในพื้นที่ที่มี
การจัดให้เล่น

กิจกรรมที่นิยมในช่วงเทศกาลสงกรานต์ ปี 2567

หน่วย : ร้อยละของผู้ตอบ

62

64

65

66

67



UTCC
Center for Economic
and Business Forecasting
ศูนย์พยากรณ์เศรษฐกิจและธุรกิจ

หากต้องการข้อมูลเพิ่มเติม
กรุณาติดต่อ ศูนย์พยากรณ์เศรษฐกิจและธุรกิจ
มหาวิทยาลัยหอการค้าไทย

TEL. 0-2697-6341 FAX. 0-2697-6342

หรือส่งข้อความขออนุญาตรหัสข้อมูลมาที่

E-Mail: utcccebf@utcc.ac.th

(โดยระบุชื่อหน่วยงาน ชื่อผู้ขอ หัวข้อที่ต้องการ และการนำข้อมูลไปใช้ต่อ)

แผนการใช้จ่ายในเรื่องการท่องเที่ยว



การวางแผนเดินทางในช่วงเทศกาลสงกรานต์ปี 2567 เทียบกับ 2566

หน่วย : ร้อยละ

การวางแผนเดินทาง

2567

2566

ไปเที่ยว/ทำกิจกรรมในจังหวัดที่ตนอยู่

51.2

54.3

ไป
ท่องเที่ยว/ทำกิจกรรม
ร้อยละ 524 (ปี65)
ร้อยละ 72.8 (ปี66)
ร้อยละ 66.1 (ปี67)

ไปเที่ยวในประเทศ

10.6

15.8

กลับบ้านและวางแผนไปท่องเที่ยว/ทำกิจกรรม

0.6

0.4

วางแผนไปท่องเที่ยวต่างประเทศ

3.7

2.3

พักผ่อนอยู่บ้าน

26.0

18.3

กลับบ้านและยังไม่มีแผนไปท่องเที่ยว

7.9

8.9

รายละเอียดการท่องเที่ยว

- ส่วนใหญ่จะไปเที่ยวเช้า-เย็นกลับ (28.2%) สำหรับที่ไปค้างแรมจะไปมากกว่า 2 คืนเป็นส่วนใหญ่ (71.8%)
- เดินทางโดย รถยนต์ส่วนตัว (69.2%) เครื่องบิน (13.1%) รถบขส. (6.8%) รถตู้ รถไฟ และรถมอเตอร์ไซด์ตามลำดับ
- ออกเดินทางวันที่ 5 (23.4%) วันที่ 12 (50.0%)
- จำนวนที่ร่วมเดินทางรวมตัวกัน 2-6 คน
- โดยจะเดินทางกับ ครอบครัว (58.2%) เพื่อน (22.2%) แฟน/คู่รัก ไปคนเดียว ตามลำดับ

รายละเอียดการท่องเที่ยว **เฉพาะกลุ่มที่ไปเที่ยว**

หน่วย : ร้อยละ

จังหวัดที่ได้รับความนิยม



UTCC
Center for Economic
and Business Forecasting
ศูนย์พยากรณ์เศรษฐกิจและธุรกิจ

หากต้องการข้อมูลเพิ่มเติม
กรุณาติดต่อ ศูนย์พยากรณ์เศรษฐกิจและธุรกิจ
มหาวิทยาลัยหอการค้าไทย

TEL. 0-2697-6341 FAX. 0-2697-6342

หรือส่งข้อความขออนุญาตรหัสข้อมูลมาที่

E-Mail: utcccebf@utcc.ac.th

(โดยระบุชื่อหน่วยงาน ชื่อผู้ขอ หัวข้อที่ต้องการ และการนำข้อมูลไปใช้ต่อ)

แผนการใช้ง่าย

การวางแผนการทำกิจกรรมและการใช้จ่ายนอกจากแผนการท่องเที่ยว

หน่วย : ร้อยละ

แผนการใช้จ่าย

ร้อยละ

ค่าใช้จ่ายโดยเฉลี่ย

เพิ่ม

ลด

ไม่



UTCC
Center for Economic
and Business Forecasting
ศูนย์พยากรณ์เศรษฐกิจและธุรกิจ

หากต้องการข้อมูลเพิ่มเติม
กรุณาติดต่อ ศูนย์พยากรณ์เศรษฐกิจและธุรกิจ
มหาวิทยาลัยหอการค้าไทย

TEL. 0-2697-6341 FAX. 0-2697-6342

หรือส่งข้อความขออนุญาตรหัสข้อมูลมาที่

E-Mail: utcccebf@utcc.ac.th

(โดยระบุชื่อหน่วยงาน ชื่อผู้ขอ หัวข้อที่ต้องการ และการนำข้อมูลไปใช้ต่อ)

มูลค่าการใช้จ่ายในช่วงเทศกาลสงกรานต์ ปี 2567 เทียบกับปี 2566

ร้อยละ



UTCC
Center for Economic
and Business Forecasting
ศูนย์พยากรณ์เศรษฐกิจและธุรกิจ

หากต้องการข้อมูลเพิ่มเติม
กรุณาติดต่อ ศูนย์พยากรณ์เศรษฐกิจและธุรกิจ
มหาวิทยาลัยหอการค้าไทย

TEL. 0-2697-6341 FAX. 0-2697-6342

หรือส่งข้อความขออนุญาตรหัสข้อมูลมาที่

E-Mail: utcccebf@utcc.ac.th

(โดยระบุชื่อหน่วยงาน ชื่อผู้ขอ หัวข้อที่ต้องการ และการนำข้อมูลไปใช้ต่อ)

จำนวนชิ้นที่ซื้อในช่วงเทศกาลสงกรานต์ปี 2567 เทียบกับปี 2566



UTCC
Center for Economic
and Business Forecasting
ศูนย์พยากรณ์เศรษฐกิจและธุรกิจ

หากต้องการข้อมูลเพิ่มเติม
กรุณาติดต่อ ศูนย์พยากรณ์เศรษฐกิจและธุรกิจ
มหาวิทยาลัยหอการค้าไทย

TEL. 0-2697-6341 FAX. 0-2697-6342

หรือส่งข้อความขออนุญาตรหัสข้อมูลมาที่

E-Mail: utcccebf@utcc.ac.th

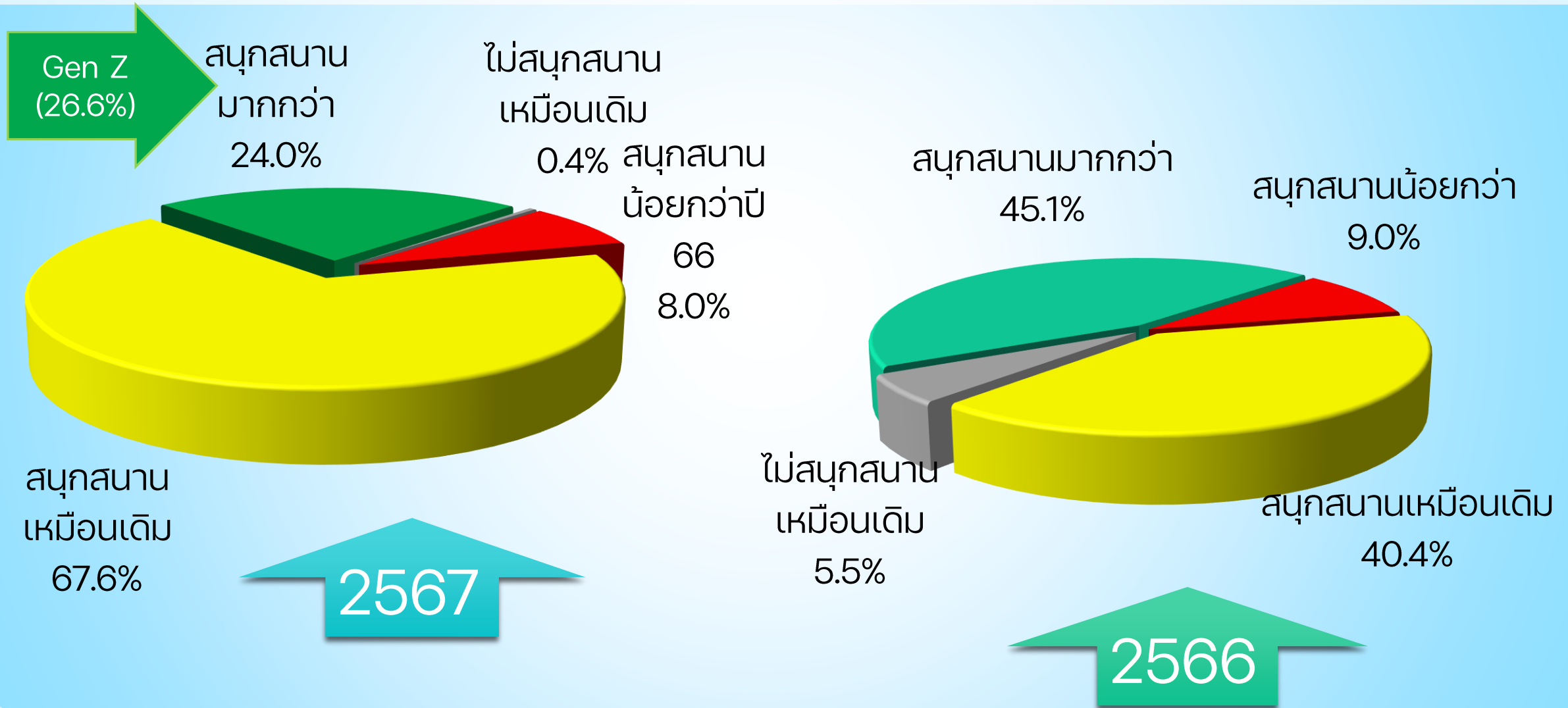
(โดยระบุชื่อหน่วยงาน ชื่อผู้ขอ หัวข้อที่ต้องการ และการนำข้อมูลไปใช้ต่อ)

ของฝากเมื่อไปอวยพรในเทศกาลสงกรานต์

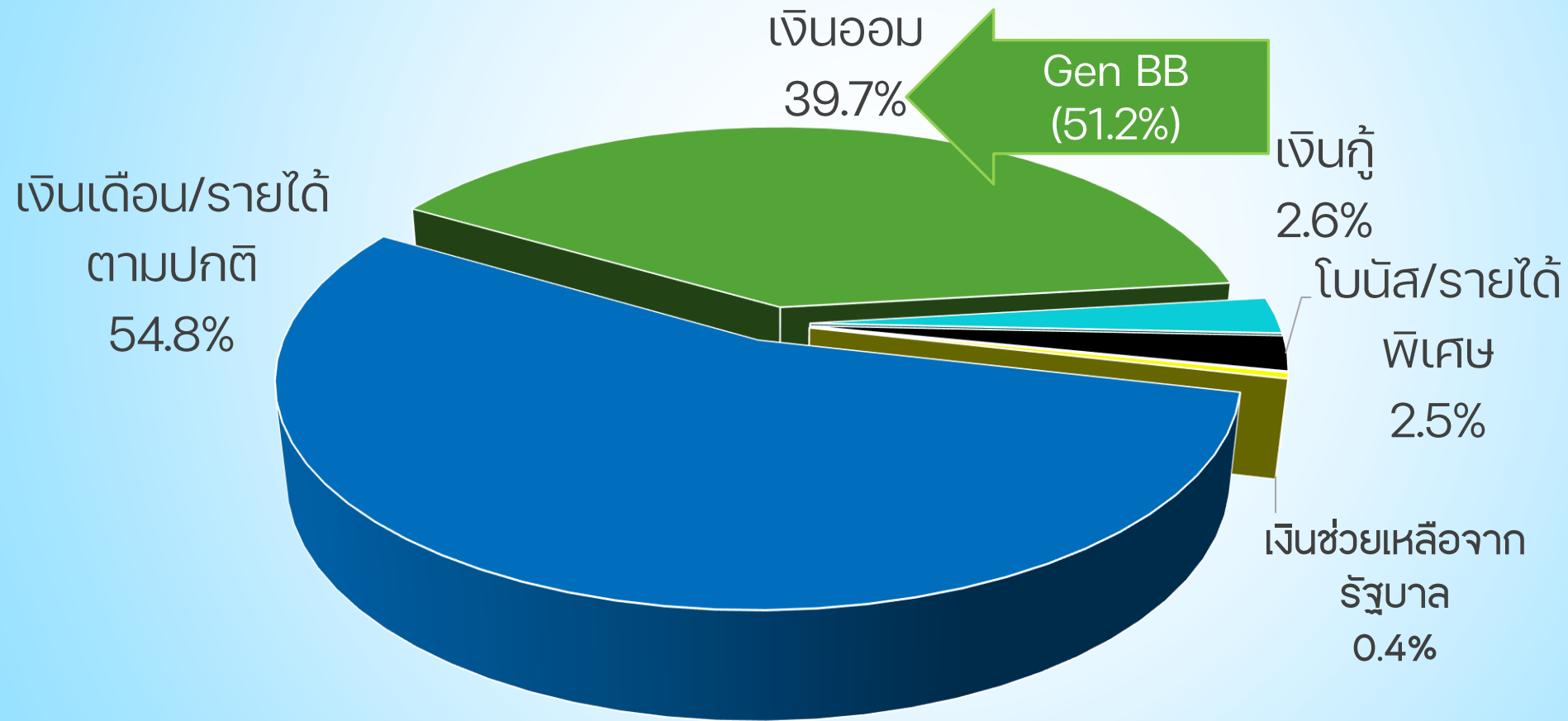


ประเภทของฝาก	ร้อยละ
เงินสด	32.9
ซื้อพวงมาลัย	28.5
ให้กระเช้า	23.8
เสื้อผ้า รองเท้า	13.3
สินค้าคงทน(เครื่องใช้ไฟฟ้า ,เครื่องเรือน ฯลฯ)	0.8
สินค้าฟุ่มเฟือย(เครื่องประดับ,ทอง ฯลฯ)	0.6
สินค้าโอท็อป	0.3

บรรยากาศของเทศกาลสงกรานต์ปี 2567 เทียบกับปี 2566 โดยภาพรวม



ที่มาของเงินที่ใช้ในเทศกาลสงกรานต์



ความกังวลในช่วงเทศกาลสงกรานต์

หน่วย:ร้อยละ

ปัญหาที่มีความกังวล	น้อย	ปานกลาง	มาก	คะแนนเฉลี่ย (เต็ม 5)
อุบัติเหตุ/ความปลอดภัยในการเดินทาง	13.5	28.2	58.3	3.56
อุบัติเหตุบนถนนจากการเล่นน้ำสงกรานต์	14.9	31.6	53.5	3.54
การจราจรติดขัด	15.3	33.2	51.5	3.52
ปัญหาอาชญากรรมในช่วงเทศกาลสงกรานต์	17.8	35.0	47.2	3.48
ปัญหาการขโมยของเมื่อไม่อยู่บ้าน	20.2	26.5	53.3	3.42
การขึ้นราคาสินค้าและบริการในช่วงเทศกาลสงกรานต์	23.9	25.6	50.5	3.35
การกระทบกระทั่งกันในช่วงสงกรานต์	25.4	27.1	47.5	3.29
ปัญหาการลวนลาม และละเมิดทางเพศ	21.8	36.1	42.1	3.28
การเล่นสาดน้ำรุนแรง	28.8	30.5	40.7	3.14

เปรียบเทียบ พฤติกรรมในปี 2549-2567



การวางแผนการท่องเที่ยว



UTCC
Center for Economic
and Business Forecasting
ศูนย์พยากรณ์เศรษฐกิจและธุรกิจ

หากต้องการข้อมูลเพิ่มเติม
กรุณาติดต่อ ศูนย์พยากรณ์เศรษฐกิจและธุรกิจ
มหาวิทยาลัยหอการค้าไทย

TEL. 0-2697-6341 FAX. 0-2697-6342

หรือส่งข้อความขออนุญาตรหัสข้อมูลมาที่

E-Mail: utcccebf@utcc.ac.th

(โดยระบุชื่อหน่วยงาน ชื่อผู้ขอ หัวข้อที่ต้องการ และการนำข้อมูลไปใช้ต่อ)

เปรียบเทียบมูลค่าการใช้ง่ายช่วงเทศกาลสงกรานต์



UTCC
Center for Economic
and Business Forecasting
ศูนย์พยากรณ์เศรษฐกิจและธุรกิจ

หากต้องการข้อมูลเพิ่มเติม
กรุณาติดต่อ ศูนย์พยากรณ์เศรษฐกิจและธุรกิจ
มหาวิทยาลัยหอการค้าไทย

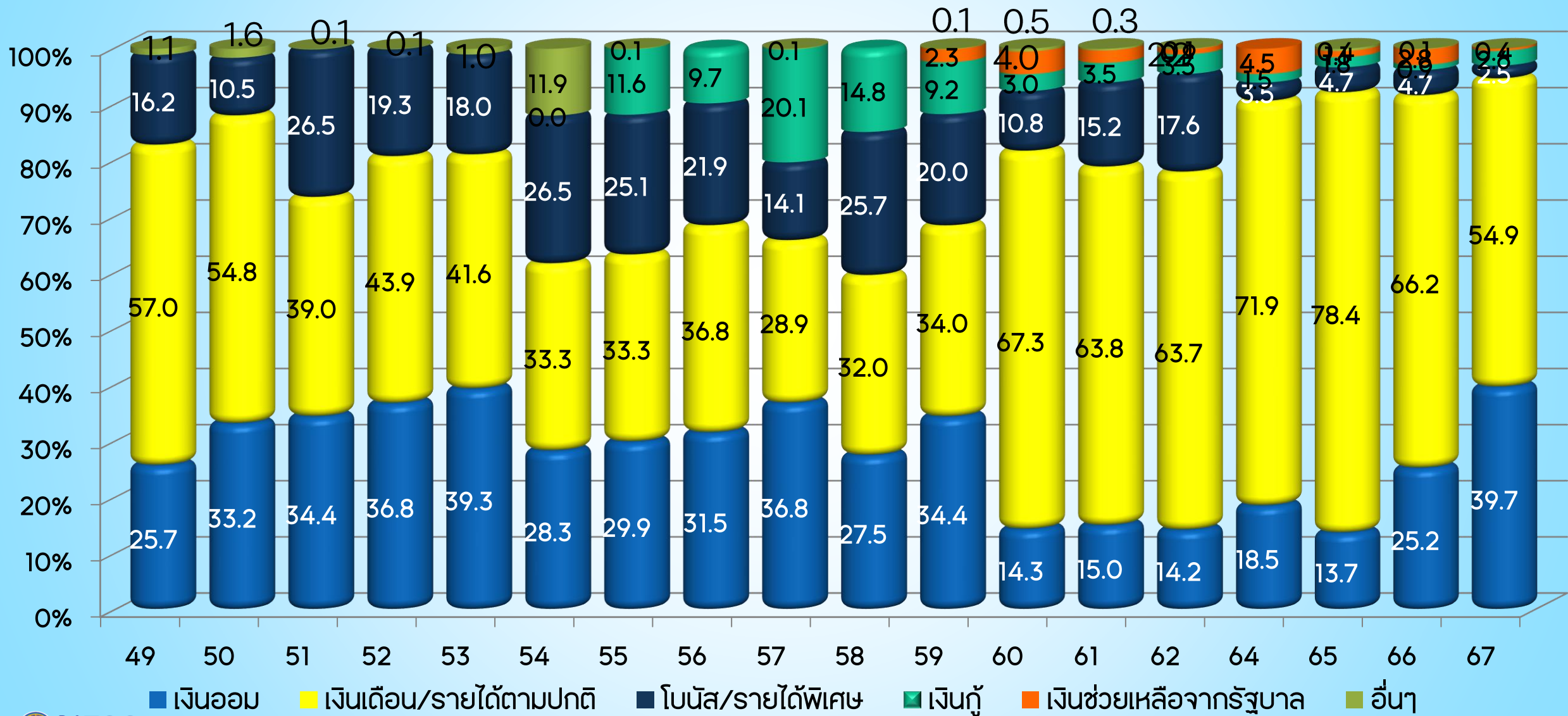
TEL. 0-2697-6341 FAX. 0-2697-6342

หรือส่งข้อความขออนุญาตรหัสข้อมูลมาที่

E-Mail: utcccebf@utcc.ac.th

(โดยระบุชื่อหน่วยงาน ชื่อผู้ขอ หัวข้อที่ต้องการ และการนำข้อมูลไปใช้ต่อ)

ที่มาของเงินที่ใช้ในเทศกาลสงกรานต์



เปรียบเทียบค่าใช้จ่ายโดยเฉลี่ยในการท่องเที่ยว

หน่วย: บาท

สถานที่ท่องเที่ยว

49

50

51

52

53

54

55

56

57



UTCC
Center for Economic
and Business Forecasting
ศูนย์พยากรณ์เศรษฐกิจและธุรกิจ

หากต้องการข้อมูลเพิ่มเติม
กรุณาติดต่อ ศูนย์พยากรณ์เศรษฐกิจและธุรกิจ
มหาวิทยาลัยหอการค้าไทย

TEL. 0-2697-6341 FAX. 0-2697-6342

หรือส่งข้อความขออนุเคราะห์ข้อมูลมาที่

E-Mail: utcccebf@utcc.ac.th

(โดยระบุชื่อหน่วยงาน ชื่อผู้ขอ หัวข้อที่ต้องการ และการนำข้อมูลไปใช้ต่อ)

เปรียบเทียบแผนการใช้จ่ายอุปโภคบริโภค

หน่วย: บาท

การวางแผน

49

50

51

52

53

54

55

56

57



UTCC
Center for Economic
and Business Forecasting
ศูนย์พยากรณ์เศรษฐกิจและธุรกิจ

หากต้องการข้อมูลเพิ่มเติม
กรุณาติดต่อ ศูนย์พยากรณ์เศรษฐกิจและธุรกิจ
มหาวิทยาลัยหอการค้าไทย

TEL. 0-2697-6341 FAX. 0-2697-6342

หรือส่งข้อความขออนุญาตรหัสข้อมูลมาที่

E-Mail: utcccebf@utcc.ac.th

(โดยระบุชื่อหน่วยงาน ชื่อผู้ขอ หัวข้อที่ต้องการ และการนำข้อมูลไปใช้ต่อ)

เงินสะพัดในช่วงเทศกาลสงกรานต์ปี 2549-2567

รายการ



UTCC
Center for Economic
and Business Forecasting
ศูนย์พยากรณ์เศรษฐกิจและธุรกิจ

หากต้องการข้อมูลเพิ่มเติม
กรุณาติดต่อ ศูนย์พยากรณ์เศรษฐกิจและธุรกิจ
มหาวิทยาลัยหอการค้าไทย

TEL. 0-2697-6341 FAX. 0-2697-6342

หรือส่งข้อความขออนุญาตรหัสข้อมูลมาที่

E-Mail: utcccebf@utcc.ac.th

(โดยระบุชื่อหน่วยงาน ชื่อผู้ขอ หัวข้อที่ต้องการ และการนำข้อมูลไปใช้ต่อ)

สภาพคล่องของท่านในปัจจุบัน

หน่วย:ร้อยละ



UTCC
Center for Economic
and Business Forecasting
ศูนย์พยากรณ์เศรษฐกิจและธุรกิจ

หากต้องการข้อมูลเพิ่มเติม
กรุณาติดต่อ ศูนย์พยากรณ์เศรษฐกิจและธุรกิจ
มหาวิทยาลัยหอการค้าไทย

TEL. 0-2697-6341 FAX. 0-2697-6342

หรือส่งข้อความขออนุญาตรหัสข้อมูลมาที่

E-Mail: utcccebf@utcc.ac.th

(โดยระบุชื่อหน่วยงาน ชื่อผู้ขอ หัวข้อที่ต้องการ และการนำข้อมูลไปใช้ต่อ)

ทัศนคติต่อการขยายของภาวะเศรษฐกิจของประเทศไทย ในปี 2567



UTCC
Center for Economic
and Business Forecasting
ศูนย์พยากรณ์เศรษฐกิจและธุรกิจ

หากต้องการข้อมูลเพิ่มเติม
กรุณาติดต่อ ศูนย์พยากรณ์เศรษฐกิจและธุรกิจ
มหาวิทยาลัยหอการค้าไทย

TEL. 0-2697-6341 FAX. 0-2697-6342

หรือส่งข้อความขออนุญาตรหัสข้อมูลมาที่

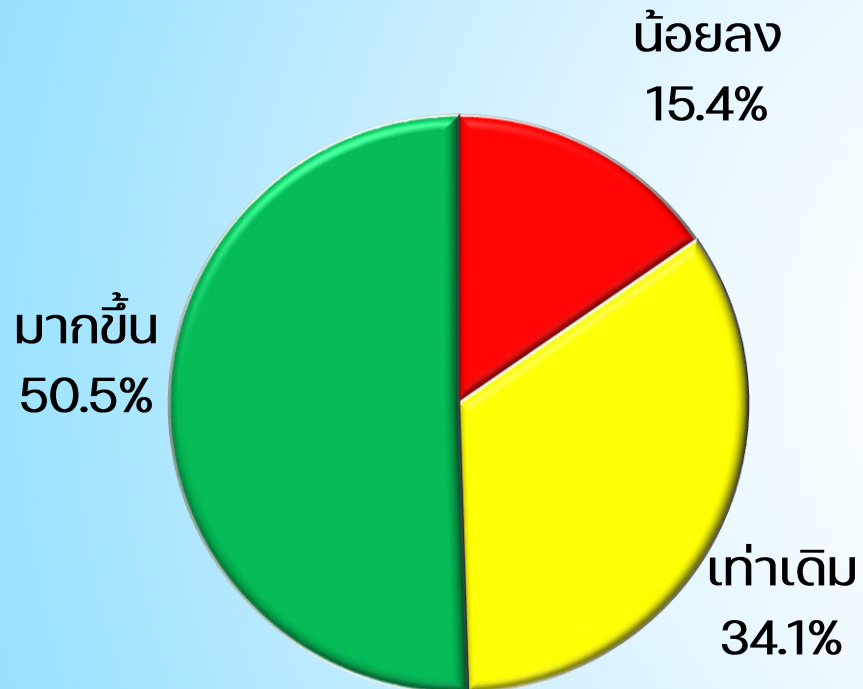
E-Mail: utcccebf@utcc.ac.th

(โดยระบุชื่อหน่วยงาน ชื่อผู้ขอ หัวข้อที่ต้องการ และการนำข้อมูลไปใช้ต่อ)



ทัศนะของภาคเอกชน
ต่อเทศกาลสงกรานต์ ปี 2567

การจัดงานรื่นเริงช่วงเทศกาลสงกรานต์ในจังหวัดท่าน เป็นอย่างไรเมื่อเทียบกับปีก่อน (67 เทียบ 66)



หน่วย: ร้อยละ

	กทม.และ ปริมณฑล	ตะวันออก เฉียงเหนือ	กลาง	เหนือ	ใต้
น้อยลง	27.3	7.8	15.3	18.8	18.0
เท่าเดิม	18.1	43.3	39.9	23.6	29.8
มากขึ้น	54.6	48.9	44.8	57.6	52.2
รวม	100.0	100.0	100.0	100.0	100.0



บรรยากาศของเทศกาลสงกรานต์ปี 2567 เทียบกับปี 2566



UTCC
Center for Economic
and Business Forecasting
ศูนย์พยากรณ์เศรษฐกิจและธุรกิจ

หากต้องการข้อมูลเพิ่มเติม
กรุณาติดต่อ ศูนย์พยากรณ์เศรษฐกิจและธุรกิจ
มหาวิทยาลัยหอการค้าไทย

TEL. 0-2697-6341 FAX. 0-2697-6342

หรือส่งข้อความขออนุญาตรหัสข้อมูลมาที่

E-Mail: utcccebf@utcc.ac.th

(โดยระบุชื่อหน่วยงาน ชื่อผู้ขอ หัวข้อที่ต้องการ และการนำข้อมูลไปใช้ต่อ)



การประเมินของศูนย์พยากรณ์ เศรษฐกิจและธุรกิจ

ประมาณการเงินหมุนเวียนในช่วงเทศกาล สงกรานต์ปี 2567



UTCC
Center for Economic
and Business Forecasting
ศูนย์พยากรณ์เศรษฐกิจและธุรกิจ

หากต้องการข้อมูลเพิ่มเติม
กรุณาติดต่อ ศูนย์พยากรณ์เศรษฐกิจและธุรกิจ
มหาวิทยาลัยหอการค้าไทย

TEL. 0-2697-6341 FAX. 0-2697-6342

หรือส่งข้อความขออนุญาตรหัสข้อมูลมาที่

E-Mail: utcccebf@utcc.ac.th

(โดยระบุชื่อหน่วยงาน ชื่อผู้ขอ หัวข้อที่ต้องการ และการนำข้อมูลไปใช้ต่อ)