

WELCOME TO  
**LOY  
KRATHONG  
FESTIVAL**

Thailand Tourism Festival



**UTCC** Center for Economic  
and Business Forecasting  
ศูนย์พยากรณ์เศรษฐกิจและธุรกิจ

# Chamber Business Poll

มหาวิทยาลัยหอการค้าไทย และหอการค้าไทย  
โทรศัพท์ 0-2697-6341 Fax. 0-2697-6342

# พฤติกรรม และการใช้จ่าย ของผู้บริโภคในช่วงวันลอยกระทง

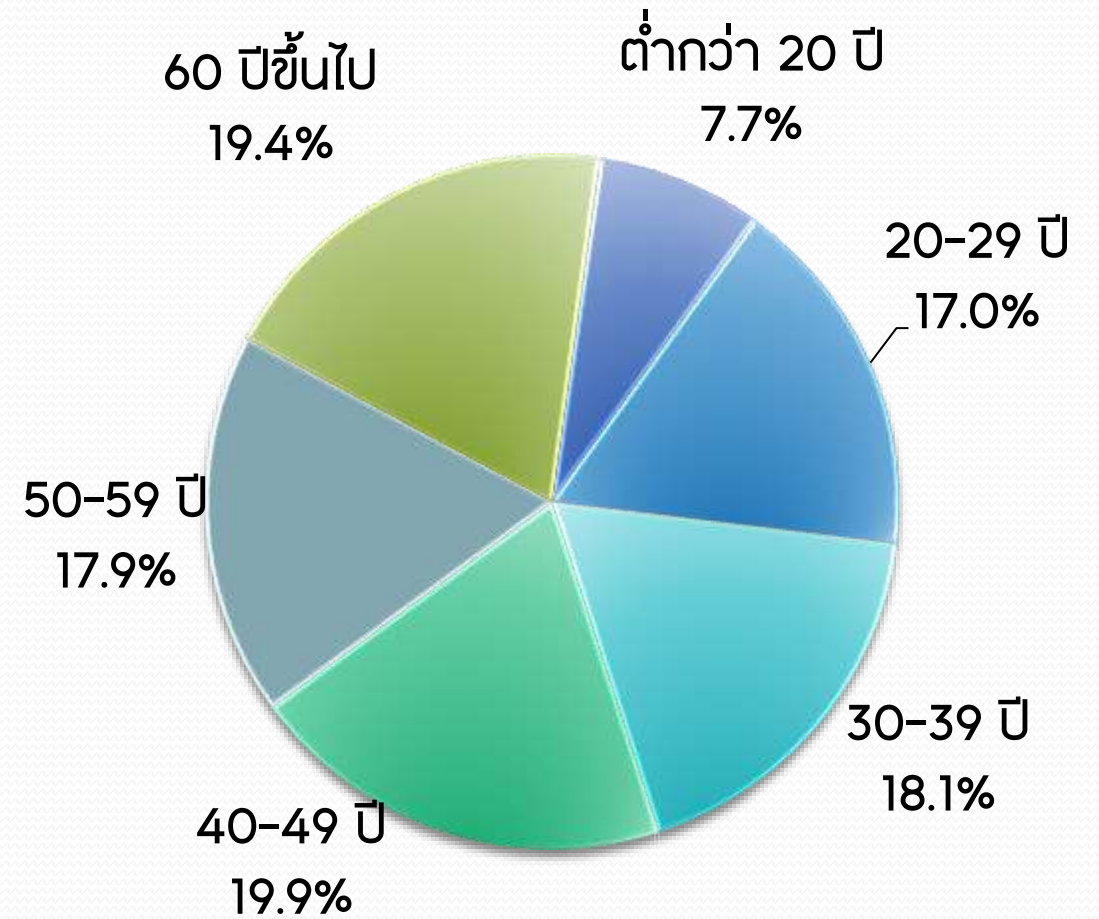
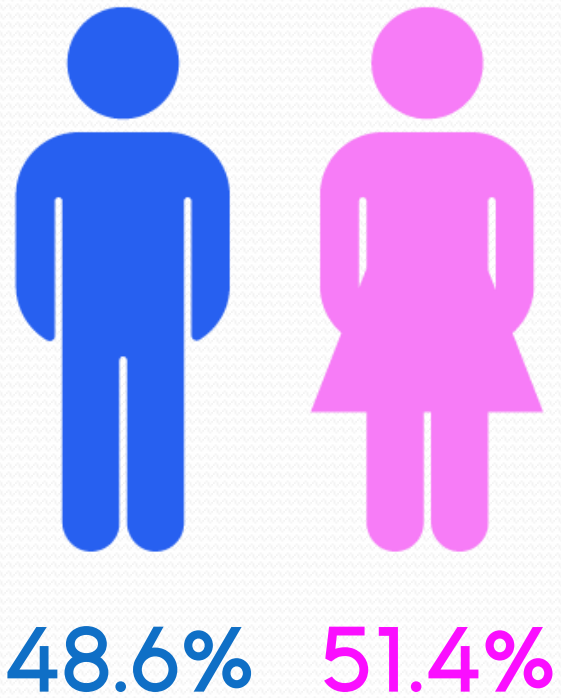


สำรวจระหว่างวันที่ 29 ตุลาคม - 3 พฤศจิกายน 2567  
จำนวน 1,250 ตัวอย่าง (ทั่วประเทศ )

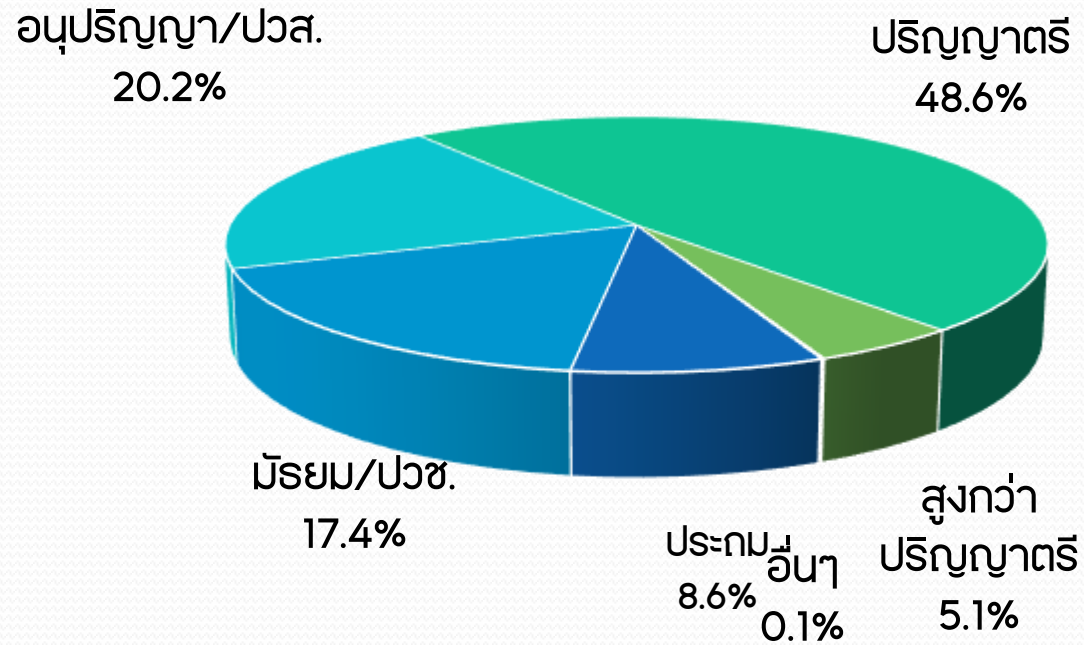


# LWCI

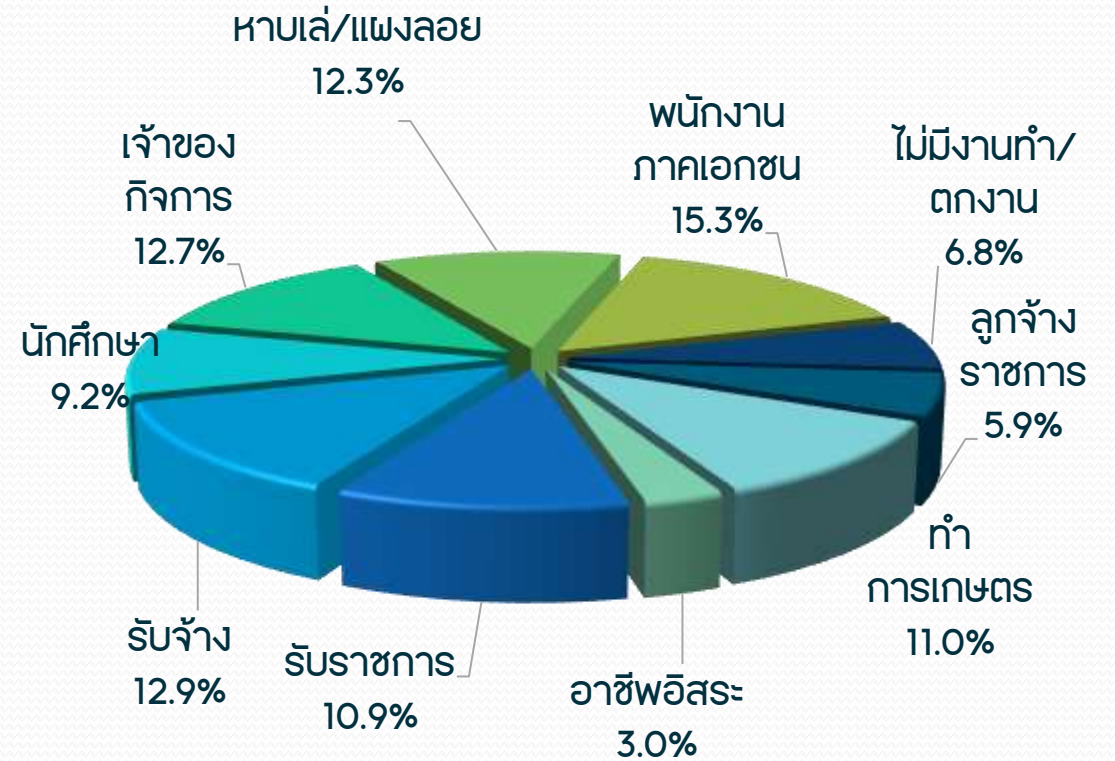
# อายุ



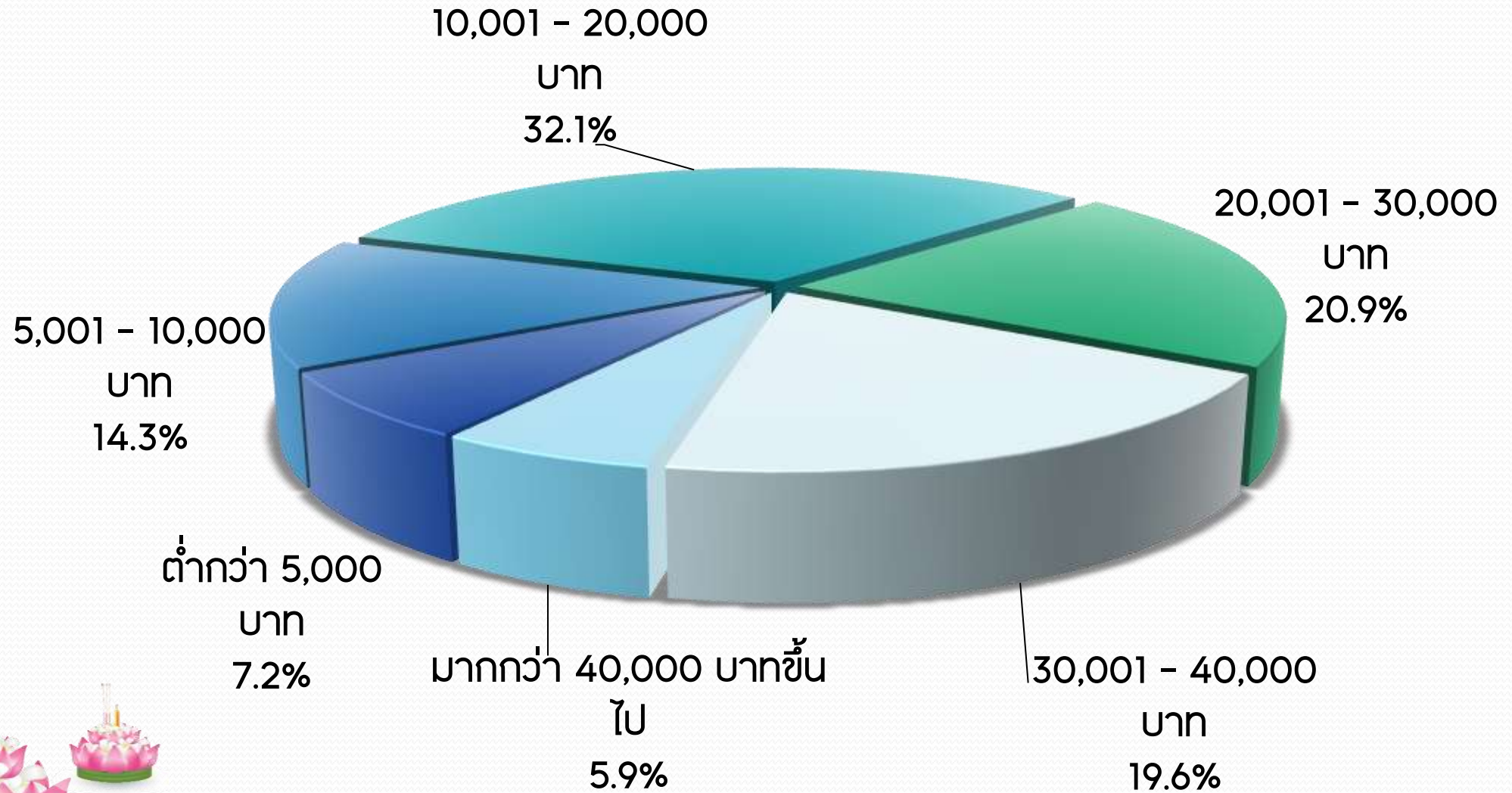
# การศึกษา



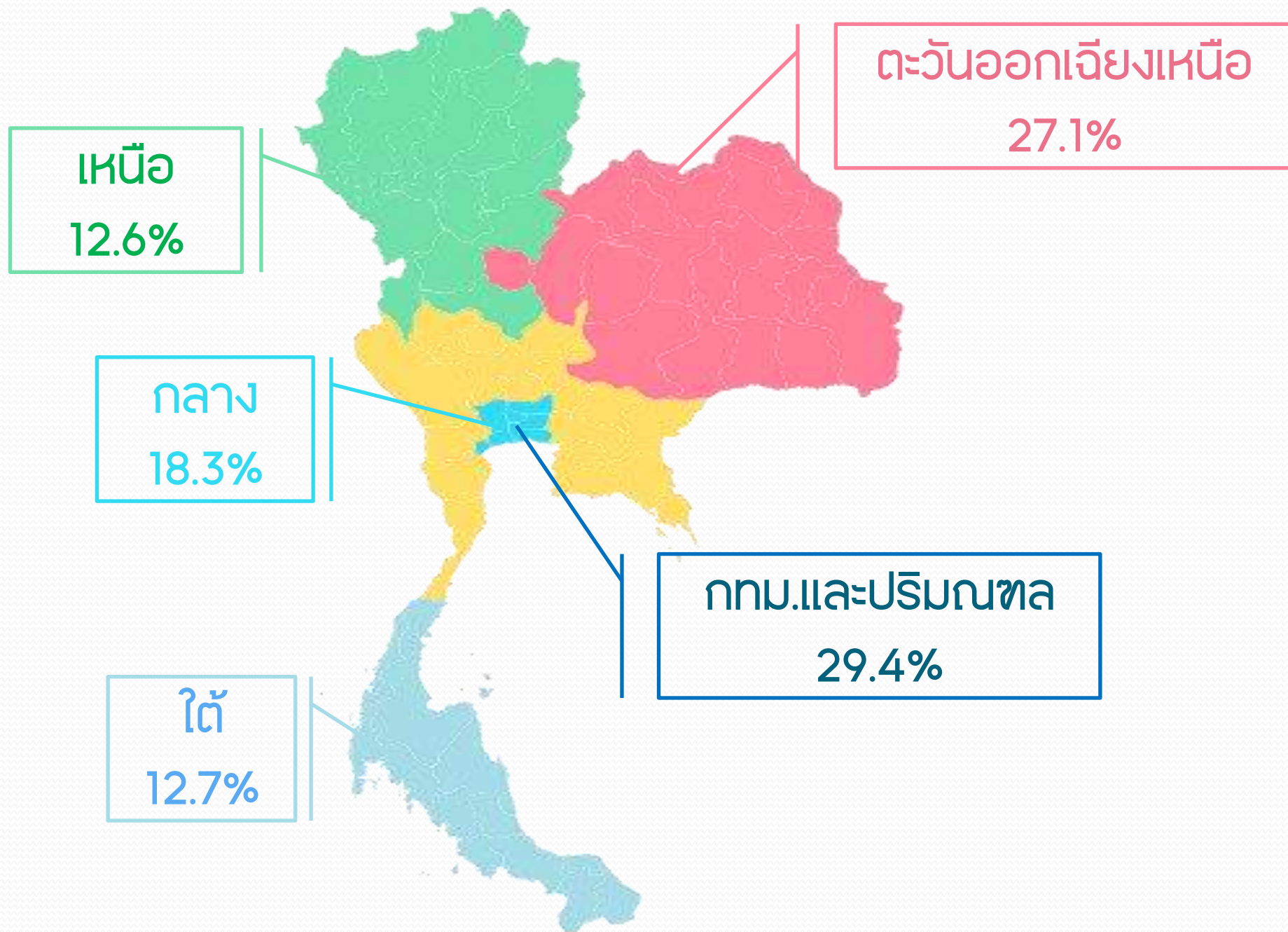
# อาชีพ



# รายได้



# ภูมิภาค



# Generation



19.4%



38.0%



28.9%



13.7%



Gen Z ອາຍຸ 14 – 24 ປີ Gen X ອາຍຸ 25 – 44 ປີ Gen Y ອາຍຸ 45 – 59 ປີ Gen BB ອາຍຸ 60 – 78 ປີ





พญัตติกรรมของผู้บริโภคน  
ในช่วงวันลอยกระทง



# ช่องทางในการรับรู้ข้อมูลการจัดงานลอยกระทง

หน่วย : ร้อยละ

Z

Y

X

BABY

ภาพรวม



**UTCC**

Center for Economic  
and Business Forecasting

ศูนย์พยากรณ์เศรษฐกิจและธุรกิจ

หากต้องการข้อมูลเพิ่มเติม

กรุณาติดต่อ ศูนย์พยากรณ์เศรษฐกิจและธุรกิจ

มหาวิทยาลัยหอการค้าไทย

TEL. 0-2697-6341 FAX. 0-2697-6342

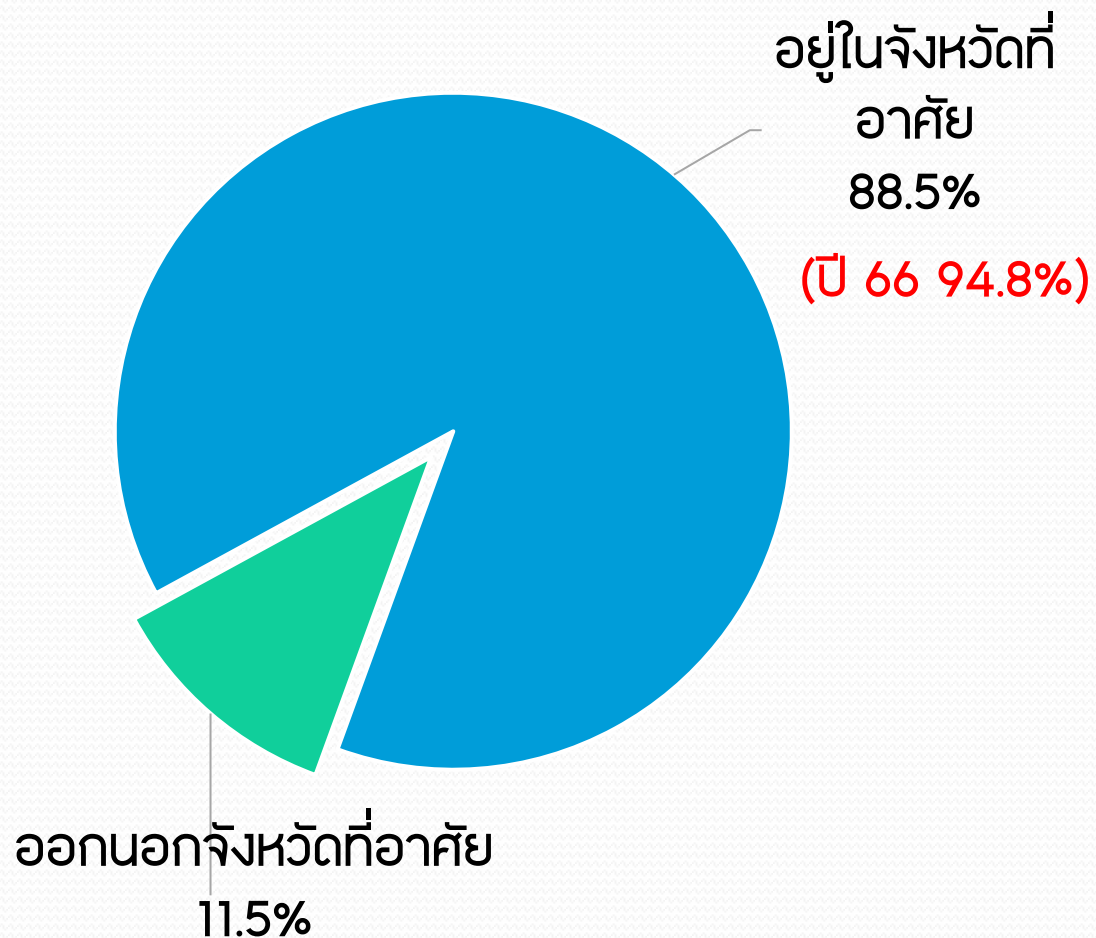
หรือส่งข้อความขออนุญาตรหัสข้อมูลมาที่

E-Mail: [utcccebfb@utcc.ac.th](mailto:utcccebfb@utcc.ac.th)

(โดยระบุชื่อหน่วยงาน ชื่อผู้ขอ หัวข้อที่ต้องการ และการนำข้อมูลไปใช้ต่อ)

# ในช่วงวันลอยกระทง

## ทำนวางแผนจะเดินทางออกนอกจังหวัดที่อาศัยอยู่หรือไม่



	การวางแผนเดินทาง		รวม
	นอก	ใน	
กทม. และปริมณฑล	9.3	90.7	100.0
ตะวันออกเฉียงเหนือ	12.8	87.2	100.0
กลาง	10.2	89.8	100.0
เหนือ	15.7	84.3	100.0
ใต้	11.7	88.3	100.0



# การวางแผนลอยกระทง

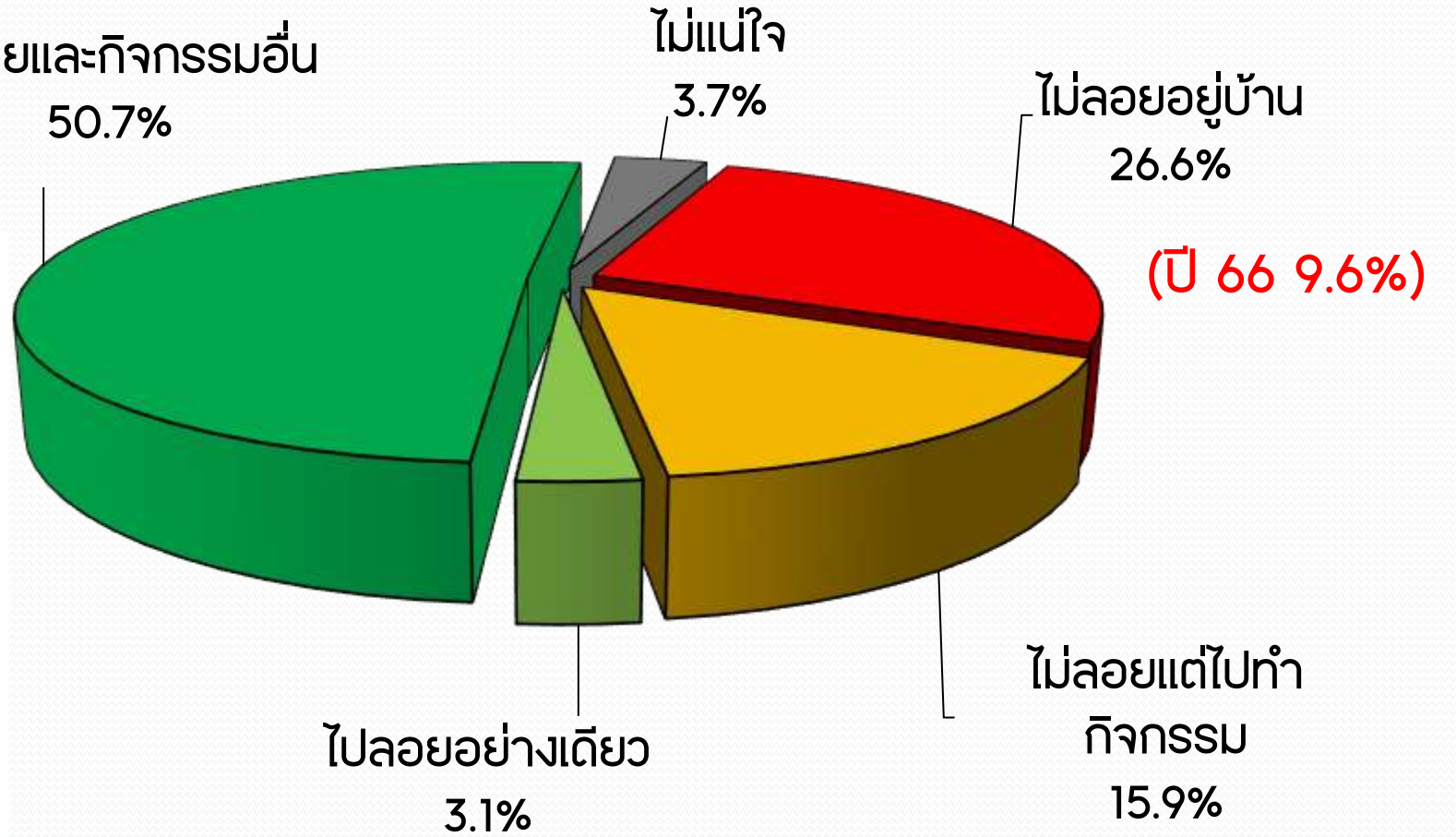
(ปี 66 39.4%)

ไปลอยและกิจกรรมอื่น  
50.7%

ไม่แน่ใจ  
3.7%

ไม่ลอยอยู่บ้าน  
26.6%

(ปี 66 9.6%)



ไม่ลอยแต่ไปทำ  
กิจกรรม  
15.9%

(ปี 66 25.6%)







**UTCC**  
Center for Economic  
and Business Forecasting  
ศูนย์พยากรณ์เศรษฐกิจและธุรกิจ

หากต้องการข้อมูลเพิ่มเติม

กรุณาติดต่อ ศูนย์พยากรณ์เศรษฐกิจและธุรกิจ

มหาวิทยาลัยหอการค้าไทย

TEL. 0-2697-6341 FAX. 0-2697-6342

หรือส่งข้อความขออนุญาตหาคัดลอกข้อมูลมาที่

E-Mail: [utcccebf@utcc.ac.th](mailto:utcccebf@utcc.ac.th)

(โดยระบุชื่อหน่วยงาน ชื่อผู้ขอ หัวข้อที่ต้องการ และการนำข้อมูลไปใช้ต่อ)

# การวางแผนไปลอยกระทงในปี 2567

เหตุผลที่ไม่ลอย (26.6%)		เหตุผลไปลอย (53.8%)		เหตุผลที่ไม่แน่ใจ (3.7%)	
เหตุผล	ร้อยละ	เหตุผล	ร้อยละ	เหตุผล	ร้อยละ
มีหนี้มาก	17.6	เพื่อขอพร	20.2	รายได้ไม่แน่นอน	18.8
ต้องการพักผ่อน	14.0	เป็นประเพณี	19.9	น้ำท่วม	18.8
ไม่ชอบคนเยอะ	13.7	เพื่อนคลายความเครียด	18.4	ต้องการประหยัดค่าใช้จ่าย	15.6
ต้องการประหยัดค่าใช้จ่าย	13.5	พาลูกเที่ยว/พาครอบครัวไปเที่ยว	17.3	มีหนี้มาก	15.6
รายได้ไม่แน่นอน	12.9				



# สถานที่ไปลอยกระทง



หน่วย : ร้อยละ

51

52

53

54

55

56

57

58

59



**UTCC**  
Center for Economic  
and Business Forecasting  
ศูนย์พยากรณ์เศรษฐกิจและธุรกิจ

หากต้องการข้อมูลเพิ่มเติม

กรุณาติดต่อ ศูนย์พยากรณ์เศรษฐกิจและธุรกิจ

มหาวิทยาลัยหอการค้าไทย

TEL. 0-2697-6341 FAX. 0-2697-6342

หรือส่งข้อความขออนุญาตรหัสข้อมูลมาที่

E-Mail: [utcccebf@utcc.ac.th](mailto:utcccebf@utcc.ac.th)

(โดยระบุชื่อหน่วยงาน ชื่อผู้ขอ หัวข้อที่ต้องการ และการนำข้อมูลไปใช้ต่อ)

50

100.0

100.0

100.0

100.0

100.0

100.0

100.0

100.0



# ในปี 2567 ท่านไปลอยกระทง ณ สถานที่ใด

หน่วย: ร้อยละ

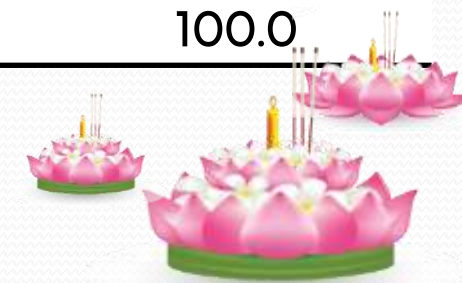
	สถานที่ที่มีการจัดงาน	สถานที่ที่ไม่ได้จัดงาน	โดยรวม
แม่น้ำ/คลอง	46.0	44.5	45.3
สวนสาธารณะ/บึง	39.1	36.4	37.8
บ้าน/หมู่บ้าน	8.0	10.0	9.0
ร้านอาหาร	5.0	9.1	7.1
ตลาดน้ำ	1.9	-	1.0
รวม	100.0	100.0	100.0



# เหตุผลที่เลือกไปลอยกระทงในสถานที่ดังกล่าว

หน่วย : ร้อยละ

	Z	Y	X	BABY	ภาพรวม
เดินทางสะดวก/ใกล้บ้าน	20.7 (2)	24.5 (1)	25.6 (1)	25.5 (1)	25.1 (1)
มีงานรื่นเริง	21.6 (1)	19.6 (2)	21.4 (2)	21.6 (2)	21.1 (2)
สถานที่สวยงาม	11.0	12.6 (3)	10.1	12.6 (3)	11.6 (3)
สถานที่ได้รับความนิยม	16.7 (3)	11.1	12.5 (3)	12.0	11.5
มีอาหารขายเยอะ	11.9	10.8	10.3	9.0	10.5
มีของขายเยอะ	7.5	10.3	8.8	7.6	9.6
มีที่จอดรถ	5.3	7.9	7.6	9.0	7.4
มีดารานักแสดงไปร่วมงาน	5.3	3.1	2.9	2.7	3.5
อื่นๆ	-	0.1	0.7	-	0.2
	100.0	100.0	100.0	100.0	100.0



# ปัจจัยที่ใช้ในการเลือกซื้อกระทง

หน่วย : ร้อยละ

Z

Y

X

BABY

ภาพรวม



**UTCC**

Center for Economic  
and Business Forecasting

ศูนย์พยากรณ์เศรษฐกิจและธุรกิจ

หากต้องการข้อมูลเพิ่มเติม

กรุณาติดต่อ ศูนย์พยากรณ์เศรษฐกิจและธุรกิจ

มหาวิทยาลัยหอการค้าไทย

TEL. 0-2697-6341 FAX. 0-2697-6342

หรือส่งข้อความขออนุญาตรหัสข้อมูลมาที่

E-Mail: [utcccebfb@utcc.ac.th](mailto:utcccebfb@utcc.ac.th)

(โดยระบุชื่อหน่วยงาน ชื่อผู้ขอ หัวข้อที่ต้องการ และการนำข้อมูลไปใช้ต่อ)



# มุมมองการลอยกระทงที่เป็นมิตรกับสิ่งแวดล้อม

หน่วย : ร้อยละ

Z

Y

X

BABY

ภาพรวม



**UTCC**  
Center for Economic  
and Business Forecasting  
ศูนย์พยากรณ์เศรษฐกิจและธุรกิจ

หากต้องการข้อมูลเพิ่มเติม

กรุณาติดต่อ ศูนย์พยากรณ์เศรษฐกิจและธุรกิจ

มหาวิทยาลัยหอการค้าไทย

TEL. 0-2697-6341 FAX. 0-2697-6342

หรือส่งข้อความขอรายละเอียดข้อมูลมาที่

E-Mail: [utcccebfb@utcc.ac.th](mailto:utcccebfb@utcc.ac.th)

(โดยระบุชื่อหน่วยงาน ชื่อผู้ขอ หัวข้อที่ต้องการ และการนำข้อมูลไปใช้ต่อ)

# ท่านคาดว่าจะโพสรูปกิจกรรมวันลอยกระทงผ่านแพลตฟอร์มใด

หน่วย : ร้อยละ

Z

Y

X

BABY

ภาพรวม



**UTCC**

Center for Economic  
and Business Forecasting

ศูนย์พยากรณ์เศรษฐกิจและธุรกิจ

หากต้องการข้อมูลเพิ่มเติม

กรุณาติดต่อ ศูนย์พยากรณ์เศรษฐกิจและธุรกิจ

มหาวิทยาลัยหอการค้าไทย

TEL. 0-2697-6341 FAX. 0-2697-6342

หรือส่งข้อความขออนุเคราะห์ข้อมูลมาที่

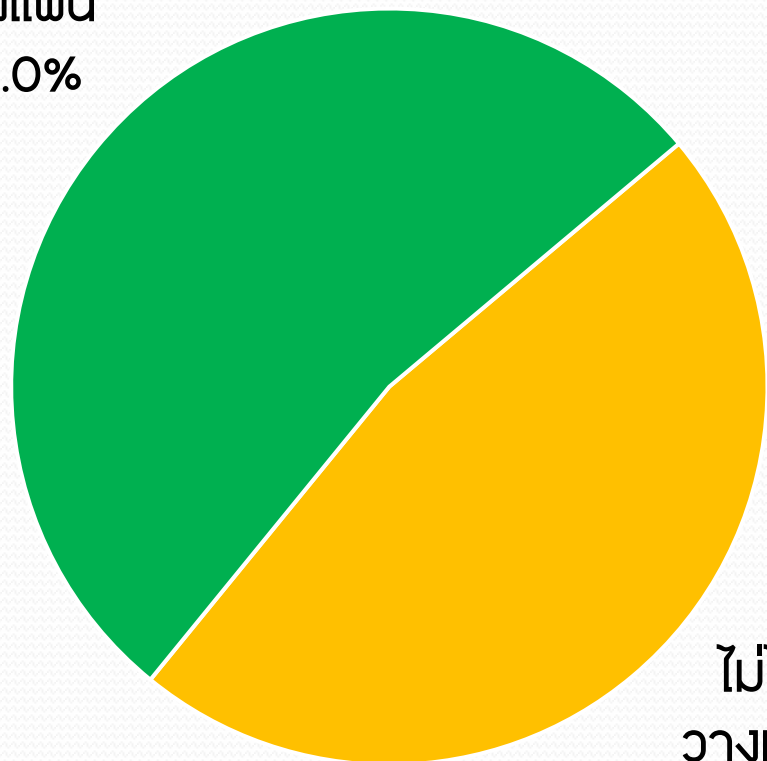
E-Mail: [utcccebfb@utcc.ac.th](mailto:utcccebfb@utcc.ac.th)

(โดยระบุชื่อหน่วยงาน ชื่อผู้ขอ หัวข้อที่ต้องการ และการนำข้อมูลไปใช้ต่อ)

# พฤติกรรมการใช้จ่าย ของผู้บริโภคในวันลอยกระทง

# ท่านมีการวางแผนการใช้จ่ายในวันลอยกระทงล่วงหน้าหรือไม่

วางแผน  
53.0%



ไม่ได้  
วางแผน  
47.0%

หน่วย : ร้อยละ

	Z	Y	X	Baby
ไม่ได้วางแผน	52.8	43.8	43.9	54.2
1-3วัน	21.8	24.8	27.2	21.6
4-7 วัน	11.8	9.9	8.3	7.2
มากกว่า 7 วัน	13.6	21.5	20.6	17.0
	100.0	100.0	100.0	100.0



# ลักษณะการใช้จ่ายในช่วงวันลอยกระทง

e-Wallet (เป๋าตังค์เปย์)



**UTCC**  
Center for Economic  
and Business Forecasting  
ศูนย์พยากรณ์เศรษฐกิจและธุรกิจ

หากต้องการข้อมูลเพิ่มเติม

กรุณาติดต่อ ศูนย์พยากรณ์เศรษฐกิจและธุรกิจ

มหาวิทยาลัยหอการค้าไทย

TEL. 0-2697-6341 FAX. 0-2697-6342

หรือส่งข้อความขอรายละเอียดข้อมูลมาที่

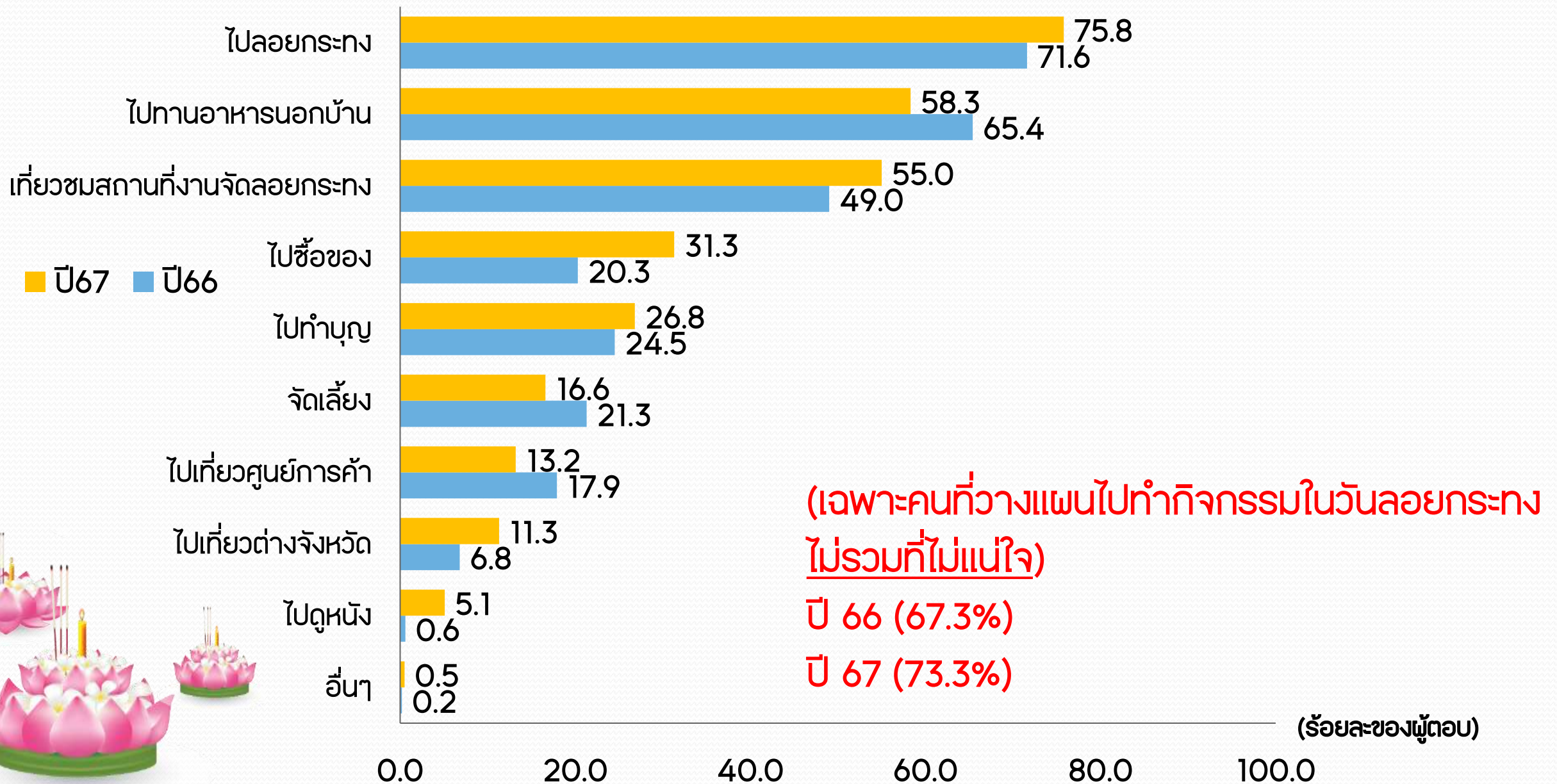
E-Mail: [utcccebfb@utcc.ac.th](mailto:utcccebfb@utcc.ac.th)

(โดยระบุชื่อหน่วยงาน ชื่อผู้ขอ หัวข้อที่ต้องการ และการนำข้อมูลไปใช้ต่อ)

16.0%



# กิจกรรมที่ทำในวันลอยกระทงปีนี้



# กิจกรรมที่ทำในวันลอยกระทง (เฉพาะคนที่วางแผนทำกิจกรรม)

หน่วย:ร้อยละของผู้ทำกิจกรรม

	ปี 57	ปี 58	ปี 59	ปี 60	ปี 61	ปี 62	ปี 63	ปี 64	ปี 65	ปี 66	ปี 67
ไม่ตอบ	001	007	005	000	015	077	107	775	761	716	750



**UTCC**  
Center for Economic  
and Business Forecasting  
ศูนย์พยากรณ์เศรษฐกิจและธุรกิจ

หากต้องการข้อมูลเพิ่มเติม

กรุณาติดต่อ ศูนย์พยากรณ์เศรษฐกิจและธุรกิจ  
มหาวิทยาลัยหอการค้าไทย

TEL. 0-2697-6341 FAX. 0-2697-6342

หรือส่งข้อความขออนุญาตเข้าถึงข้อมูลได้ที่

E-Mail: [utcccebfb@utcc.ac.th](mailto:utcccebfb@utcc.ac.th)

(โดยระบุชื่อหน่วยงาน ชื่อผู้ขอ หัวข้อที่ต้องการ และการนำข้อมูลไปใช้ต่อ)

# การวางแผนการใช้จ่ายในวันลอยกระทง

หน่วย : บาท/คน

หน่วย : ร้อยละ

รายการ

จำนวนเงินเฉลี่ย

เพิ่มขึ้น

ลดลง

ไม่เปลี่ยนแปลง

อัตราการเปลี่ยนแปลง



**UTCC**

Center for Economic  
and Business Forecasting

ศูนย์พยากรณ์เศรษฐกิจและธุรกิจ

หากต้องการข้อมูลเพิ่มเติม

กรุณาติดต่อ ศูนย์พยากรณ์เศรษฐกิจและธุรกิจ

มหาวิทยาลัยหอการค้าไทย

TEL. 0-2697-6341 FAX. 0-2697-6342

หรือส่งข้อความขออนุญาตรหัสข้อมูลมาที่

E-Mail: [utcccebfi@utcc.ac.th](mailto:utcccebfi@utcc.ac.th)

(โดยระบุชื่อหน่วยงาน ชื่อผู้ขอ หัวข้อที่ต้องการ และการนำข้อมูลไปใช้ต่อ)



# การวางแผนการใช้จ่ายในวันลอยกระทง ปี 56 -67

หน่วย: บาท/คน

กิจกรรม	56	57	58	59
---------	----	----	----	----



**UTCC**  
Center for Economic  
and Business Forecasting  
ศูนย์พยากรณ์เศรษฐกิจและธุรกิจ

**หากต้องการข้อมูลเพิ่มเติม**

**กรุณาติดต่อ ศูนย์พยากรณ์เศรษฐกิจและธุรกิจ**

**มหาวิทยาลัยหอการค้าไทย**

**TEL. 0-2697-6341 FAX. 0-2697-6342**

**หรือส่งข้อความขอรายละเอียดข้อมูลมาที่**

**E-Mail: [utcccebf@utcc.ac.th](mailto:utcccebf@utcc.ac.th)**

**(โดยระบุชื่อหน่วยงาน ชื่อผู้ขอ หัวข้อที่ต้องการ และการนำข้อมูลไปใช้ต่อ)**



# การวางแผนการใช้จ่ายในวันลอยกระทง ปี 56 – 67 (ต่อ)

หน่วย: บาท/คน

กิจกรรม	60	61	62	63	64	65	66	67
---------	----	----	----	----	----	----	----	----



**UTCC**  
Center for Economic  
and Business Forecasting  
ศูนย์พยากรณ์เศรษฐกิจและธุรกิจ

**หากต้องการข้อมูลเพิ่มเติม**

**กรุณาติดต่อ ศูนย์พยากรณ์เศรษฐกิจและธุรกิจ**

**มหาวิทยาลัยหอการค้าไทย**

**TEL. 0-2697-6341 FAX. 0-2697-6342**

**หรือส่งข้อความขออนุญาตรหัสข้อมูลมาที่**

**E-Mail: [utcccebfb@utcc.ac.th](mailto:utcccebfb@utcc.ac.th)**

**(โดยระบุชื่อหน่วยงาน ชื่อผู้ขอ หัวข้อที่ต้องการ และการนำข้อมูลไปใช้ต่อ)**

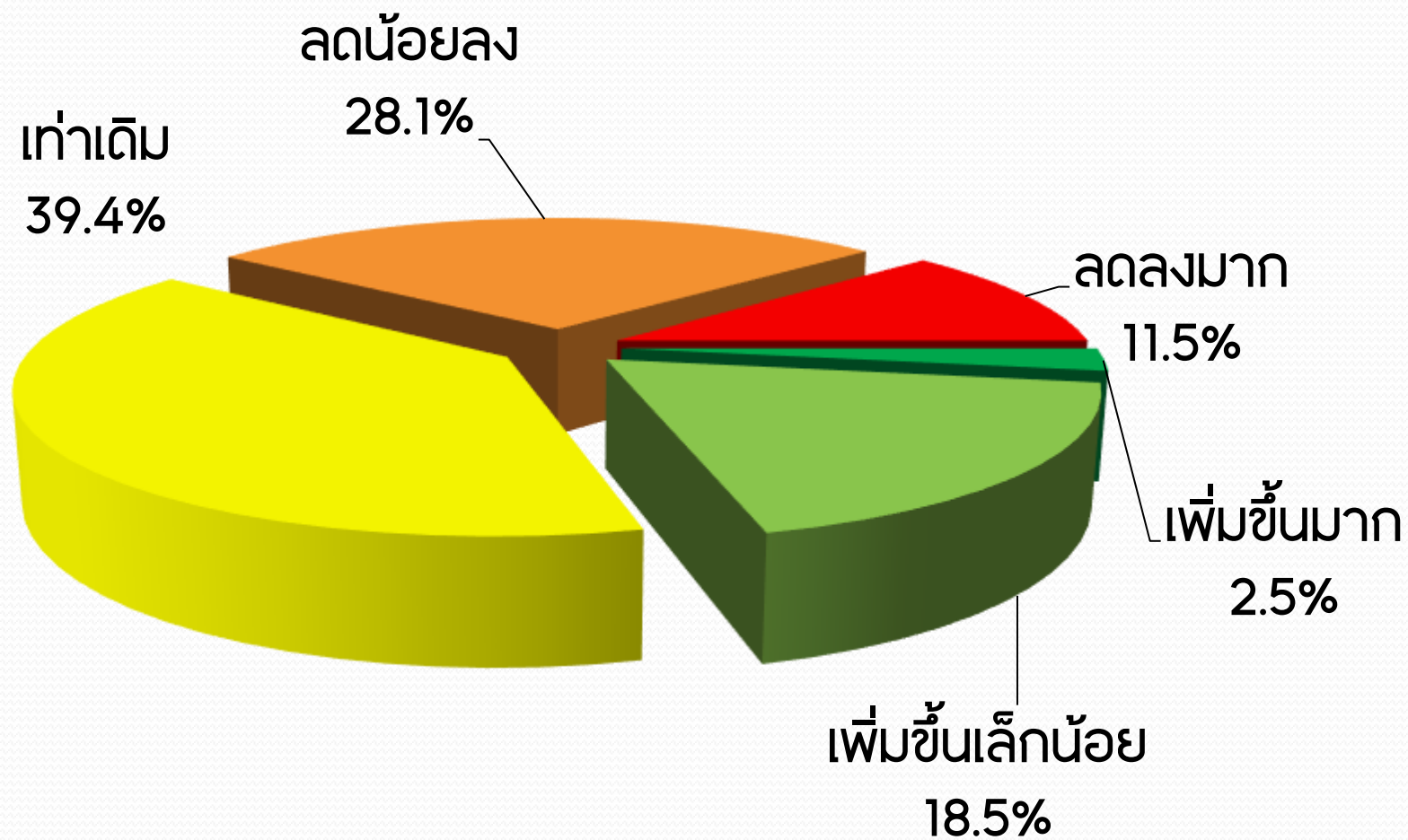


# มูลค่าการใช้จ่ายของปี 2567 เทียบกับปีที่ผ่านมา

ลดลง 30.1%		เท่าเดิม 35.2%	เพิ่มขึ้น 34.7%	
ร้อยละ			ร้อยละ	
ค่าครองชีพสูงขึ้น	22.0		ราคาสินค้าแพงขึ้น	36.9
ราคาสินค้าแพงขึ้น	17.9		มีกิจกรรมที่ต้องเสียเงินมากขึ้น	22.9
ต้องการประหยัด	17.1		ภาวะเศรษฐกิจในปัจจุบัน	12.9
ภาวะเศรษฐกิจในปัจจุบัน	10.1		รัฐมีนโยบายกระตุ้นเศรษฐกิจ	10.4
มีรายได้ลดลง	9.3		รายได้เพิ่มขึ้น	4.2
มีการใช้จ่ายอื่นเพิ่มขึ้น	9.1		มีรายได้จากงานพิเศษเพิ่มขึ้น	3.6
มีหนี้สินมากขึ้น	8.8		การใช้จ่ายลดลง	3.0
ไม่มั่นใจในรายได้ในอนาคต	4.5		มีหนี้สินน้อยลง	2.8
ตกงาน	1.2		มั่นใจในรายได้ในอนาคต	2.0
	รวม 100.0		มีดารานักแสดงไปร่วมงาน	1.0
			อื่นๆ	0.4



## ปริมาณสินค้าที่ซื้อในปี 2567 เทียบกับปีที่ผ่านมา





# ที่มาของเงินที่ใช้ในวันลอยกระทง

หน่วย : ร้อยละ

	51	52	53	54	55	56	57	58	59
เงินออม	32.4	21.8	44.4	39.6	22.2	21.2	23.4	17.4	17.5
เงินเดือน/รายได้ปกติ	63.7	72.1	50.0	53.6	67.6	56.4	72.0	74.1	70.4
โบนัส/รายได้พิเศษ	3.6	5.7	5.0	6.7	10.1	21.4	4.3	7.4	10.5
เงินช่วยเหลือจากรัฐบาล	0.0	0.0	0.0	0.0	0.0	0.0	0.0	0.0	0.0
อื่นๆ (กู้ยืม/ถูกสลาก)	0.3	0.4	0.6	0.1	0.1	1.0	0.3	1.1	1.6
รวม	100.0	100.0	100.0	100.0	100.0	100.0	100.0	100.0	100.0

	60	61	62	63	64	65	66	67
เงินออม	16.3	22.7	15.1	11.6	22.0	21.3	20.0	19.6
เงินเดือน/รายได้ปกติ	64.4	71.9	79.6	73.6	53.1	67.0	74.1	67.5
โบนัส/รายได้พิเศษ	17.8	2.8	4.2	7.3	3.1	7.1	3.3	3.1
เงินช่วยเหลือจากรัฐบาล	1.4	1.1	0.1	5.8	18.8	4.5	1.8	9.4
อื่นๆ (กู้ยืม/ถูกสลาก)	0.1	1.5	1.0	1.7	3.0	0.1	0.8	0.4
รวม	100.0	100.0	100.0	100.0	100.0	100.0	100.0	100.0

# บรรยากาศในวันลอยกระทงปี 2567 เทียบกับปี 2566

บรรยากาศในปีนี้ เมื่อเทียบกับปี 66	ร้อยละ
ดีกว่า	20.9
เหมือนเดิม	61.3
ด้อยกว่า	12.5
เงียบเหงา	5.3
รวม	100.0

- เป็นช่วงเทศกาล 40.4%
- มาตรการกระตุ้นเศรษฐกิจ 20.8%
- มีนักท่องเที่ยวเยอะขึ้น 15.0%
- มีสถานที่จัดงานเยอะ 14.4%

- ค่าครองชีพ 51.3%
- ไม่มีเงินไปเที่ยว 37.4%



# บรรยากาศในช่วงวันลอยกระทงเทียบกับปีก่อน (ปี 57 – 67)

หน่วย: ร้อยละ



**UTCC**  
Center for Economic  
and Business Forecasting  
ศูนย์พยากรณ์เศรษฐกิจและธุรกิจ

หากต้องการข้อมูลเพิ่มเติม

กรุณาติดต่อ ศูนย์พยากรณ์เศรษฐกิจและธุรกิจ

มหาวิทยาลัยหอการค้าไทย

TEL. 0-2697-6341 FAX. 0-2697-6342

หรือส่งข้อความขออนุญาตหาคัดลอกข้อมูลมาที่

E-Mail: [utcccebf@utcc.ac.th](mailto:utcccebf@utcc.ac.th)

(โดยระบุชื่อหน่วยงาน ชื่อผู้ขอ หัวข้อที่ต้องการ และการนำข้อมูลไปใช้ต่อ)

# บรรยากาศในวันลอยกระทงแยกภูมิภาค

หน่วย: ร้อยละ

	กทม.และ ปริมณฑล	ตะวันออก เฉียงเหนือ	กลาง	เหนือ	ใต้
คึกคักมากกว่า	24.0	22.9	18.0	14.8	20.4
คึกคักเหมือนเดิม	61.2	51.8	61.2	67.6	75.7
คึกคักน้อยกว่า	11.5	19.3	19.7	3.9	2.9
เงียบเหงา	3.3	6.0	1.1	13.7	1.0
รวม	100.0	100.0	100.0	100.0	100.0

WELCOME TO  
THAILAND



# มูลค่าการใช้จ่ายในวันลอยกระทง

รายการ

ปี



**UTCC**  
Center for Economic  
and Business Forecasting  
ศูนย์พยากรณ์เศรษฐกิจและธุรกิจ

หากต้องการข้อมูลเพิ่มเติม

กรุณาติดต่อ ศูนย์พยากรณ์เศรษฐกิจและธุรกิจ

มหาวิทยาลัยหอการค้าไทย

TEL. 0-2697-6341 FAX. 0-2697-6342

หรือส่งข้อความขออนุญาตรหัสข้อมูลมาที่

E-Mail: [utcccebf@utcc.ac.th](mailto:utcccebf@utcc.ac.th)

(โดยระบุชื่อหน่วยงาน ชื่อผู้ขอ หัวข้อที่ต้องการ และการนำข้อมูลไปใช้ต่อ)

หมายเหตุ :  ในช่วงดังกล่าวมีสถานการณ์นำท่วมใหญ่

\*-คาดการณ์โดยศูนย์พยากรณ์ฯ

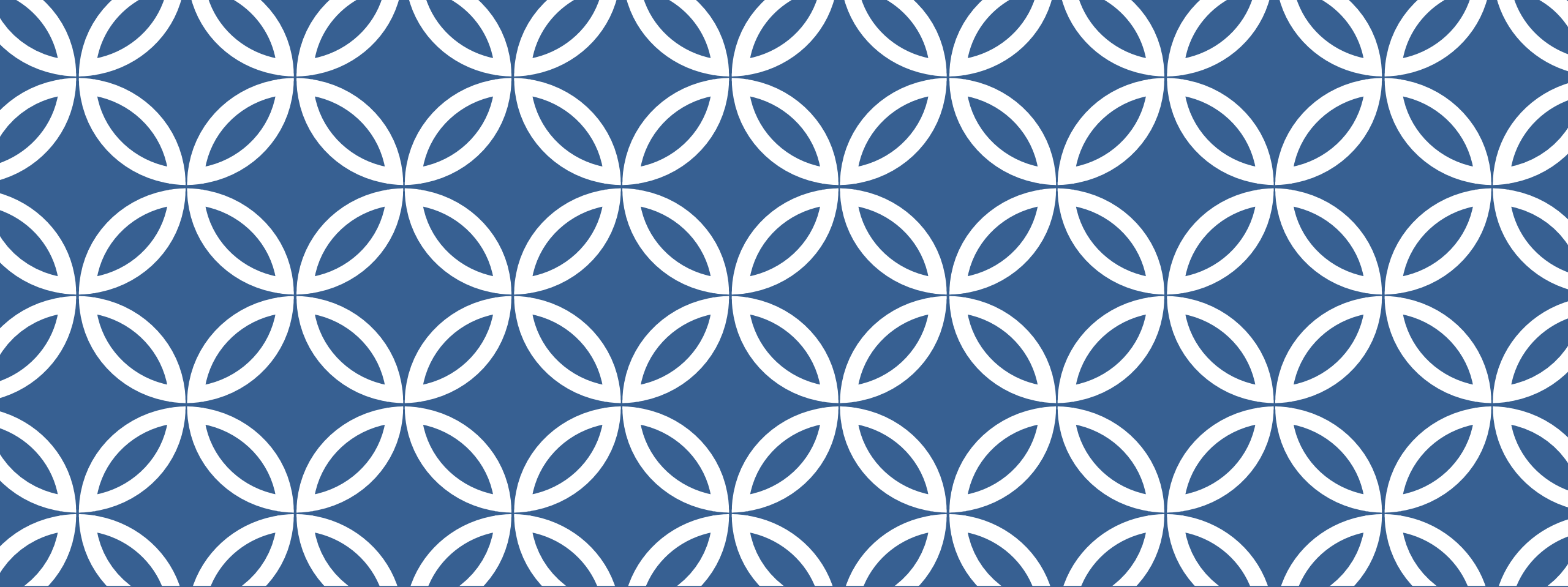
# คำอธิษฐาน

## สำหรับตนเอง

1. ขอให้สุขภาพดี และแข็งแรง
2. ขอให้มีความร่ำรวย  
กิจการเจริญรุ่งเรือง
3. ขอให้มีความสุข
4. ขอให้ตนเองและครอบครัวมี  
ความสุข

## สำหรับประเทศ

1. ขอให้เศรษฐกิจและความ  
เป็นอยู่ดีขึ้น
2. ขอให้คนไทยรักและสามัคคีกัน
3. ขอให้การเมืองดี ไม่มีคอร์รัปชัน
4. ขอให้ยาเสพติดหมดไป
5. ขอให้ไม่เกิดภัยธรรมชาติ



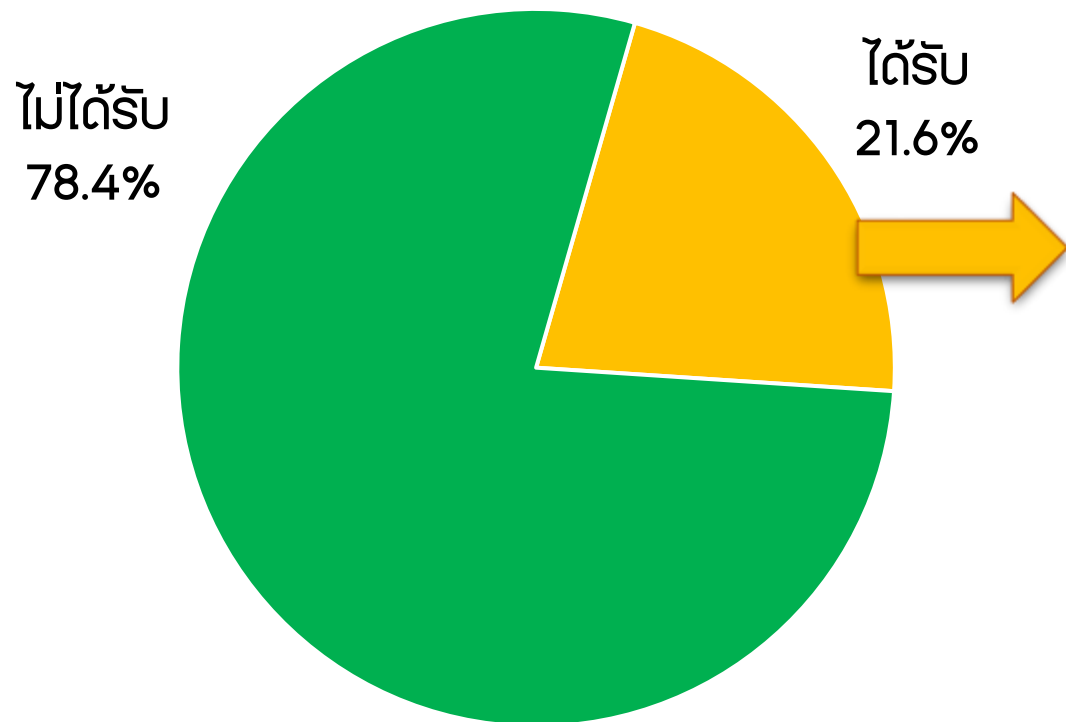
ทัศนคติต่อสถานการณ์ทั่วไปในปัจจุบัน |



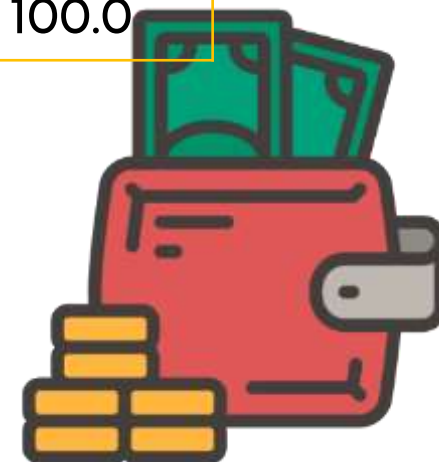
ทักษะต่อมาตรการ  
กระตุ้นเศรษฐกิจปี 2567  
ผ่านผู้มีบัตรสวัสดิการแห่งรัฐและ  
บัตรพิการ "เงิน 10,000 บาท"



# ท่านได้รับเงินจากโครงการกระตุ้นเศรษฐกิจ 10,000 บาทหรือไม่ และใช้จ่ายหมดแล้วหรือยัง



การใช้เงิน 10,000 บาทที่ได้รับ	ร้อยละ
ยังไม่หมด	52.7
หมดแล้ว	47.3
รวม	100.0



# พฤติกรรมการใช้จ่ายเงินที่ได้รับจากโครงการฯ 10,000 บาท เฉพาะผู้ที่ได้รับเงิน 10,000 บาท

รายการ

ร้อยละของผู้ตอบ

รายการ

ร้อยละของผู้ตอบ



**UTCC**  
Center for Economic  
and Business Forecasting  
ศูนย์พยากรณ์เศรษฐกิจและธุรกิจ

หากต้องการข้อมูลเพิ่มเติม

กรุณาติดต่อ ศูนย์พยากรณ์เศรษฐกิจและธุรกิจ

มหาวิทยาลัยหอการค้าไทย

TEL. 0-2697-6341 FAX. 0-2697-6342

หรือส่งข้อความขออนุญาตหาคัดข้อมูลมาที่

E-Mail: [utcccebfi@utcc.ac.th](mailto:utcccebfi@utcc.ac.th)

(โดยระบุชื่อหน่วยงาน ชื่อผู้ขอ หัวข้อที่ต้องการ และการนำข้อมูลไปใช้ต่อ)

ท่านคิดว่ามาตรการกระตุ้นเศรษฐกิจปี 2567 ผ่านผู้มีบัตรสวัสดิการแห่งรัฐ และบัตรพิการ "เงิน 10,000 บาท" **จะช่วยเรื่องเหล่านี้หรือไม่**



**UTCC**  
Center for Economic  
and Business Forecasting  
ศูนย์พยากรณ์เศรษฐกิจและธุรกิจ

**หากต้องการข้อมูลเพิ่มเติม**

**กรุณาติดต่อ ศูนย์พยากรณ์เศรษฐกิจและธุรกิจ**

**มหาวิทยาลัยหอการค้าไทย**

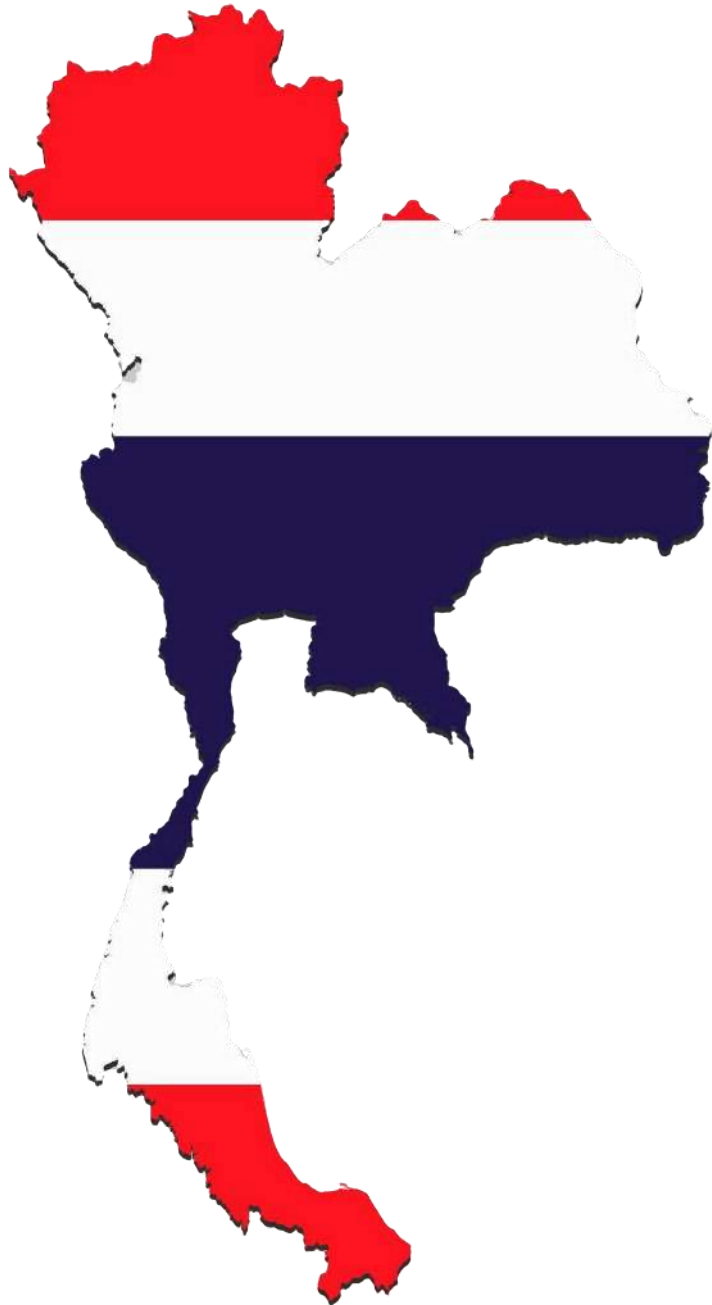
**TEL. 0-2697-6341 FAX. 0-2697-6342**

**หรือส่งข้อความขออนุญาตหิวข้อมูลมาที่**

**E-Mail: [utcccebf@utcc.ac.th](mailto:utcccebf@utcc.ac.th)**

**(โดยระบุชื่อหน่วยงาน ชื่อผู้ขอ หัวข้อที่ต้องการ และการนำข้อมูลไปใช้ต่อ)**





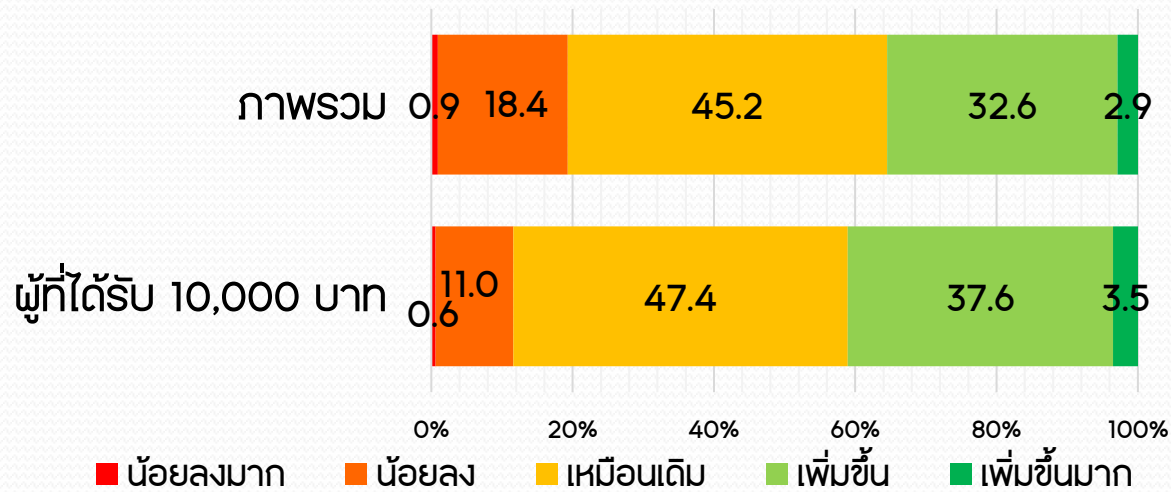
# ทักษะต่อเศรษฐกิจ ในปัจจุบัน



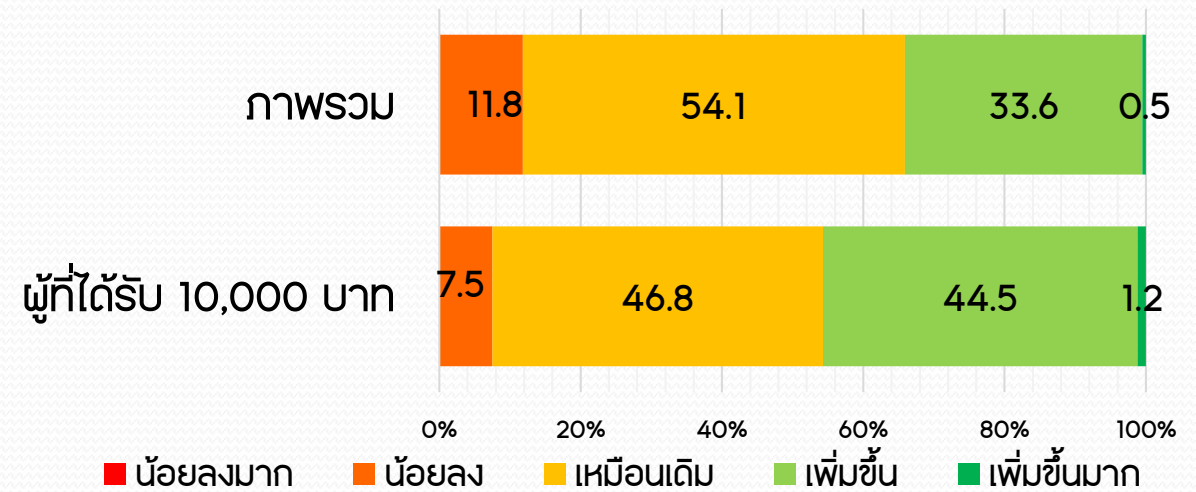


# การใช้จ่ายของท่าน

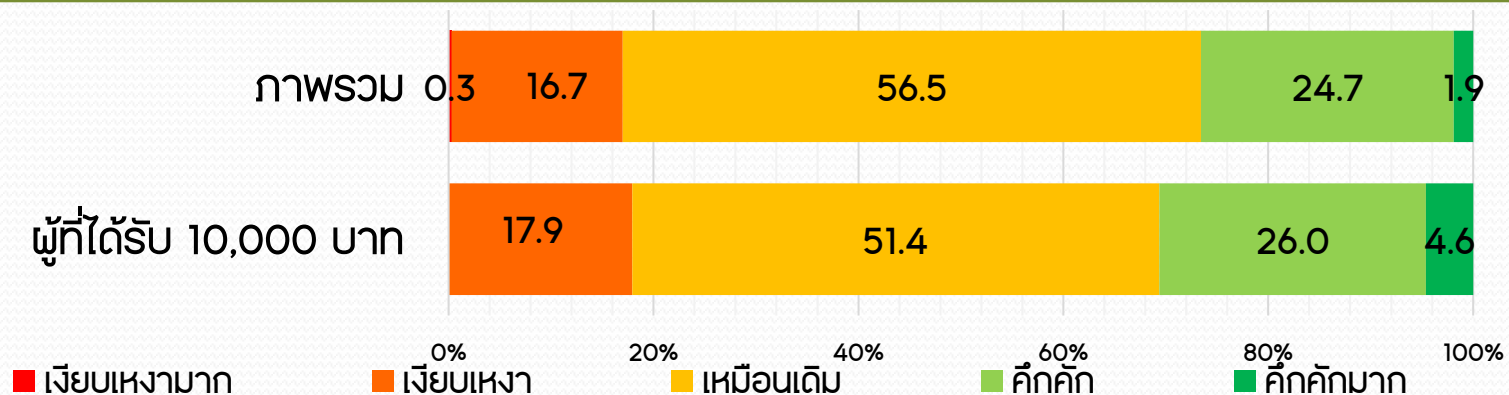
## เทียบกับ 3 เดือนที่ผ่านมา



## เทียบกับอีก 3 เดือนข้างหน้า



# ทัศนคติต่อเศรษฐกิจในพื้นที่ของท่าน



# สภาพเศรษฐกิจของประเทศไทยจะฟื้นเมื่อใด



ช่วงที่คาดว่าเศรษฐกิจจะขยายตัวดี	ร้อยละ
ณ ปัจจุบันฟื้นแล้ว	1.5
สิ้นไตรมาสที่ 4 ปี 67	3.8
ไตรมาสที่ 1 ปี 68	17.4
ไตรมาสที่ 2 ปี 68	50.9
ครึ่งปีหลังปี 68	26.4