



UTCC
มหาวิทยาลัยหอการค้าไทย

Chamber Business Poll



UTCC
Center for Economic
and Business Forecasting
ศูนย์พยากรณ์เศรษฐกิจและธุรกิจ

มหาวิทยาลัยหอการค้าไทย และหอการค้าไทยโทรศัพท์ 0-2697-6341 โทรสาร 0-2697-6342



พฤติกรรมการใช้จ่ายของผู้บริโภค ในช่วงเทศกาลปีใหม่

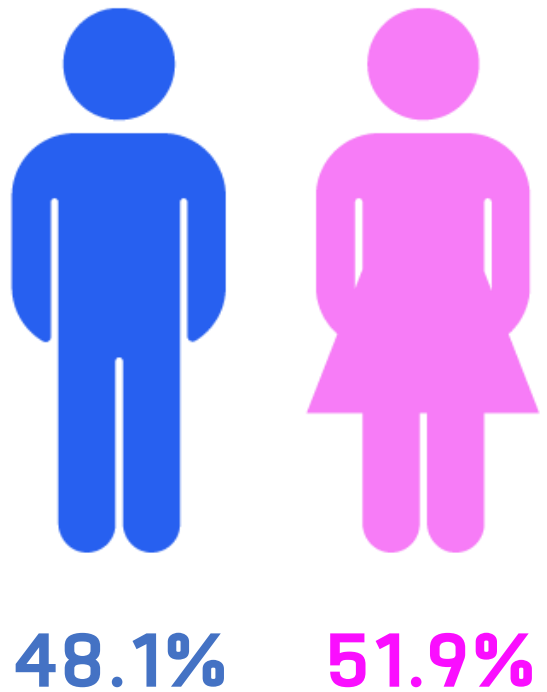
สำรวจระหว่างวันที่ 16 – 21 ธันวาคม 2567

จำนวน 1,300 ตัวอย่าง ทั่วประเทศ

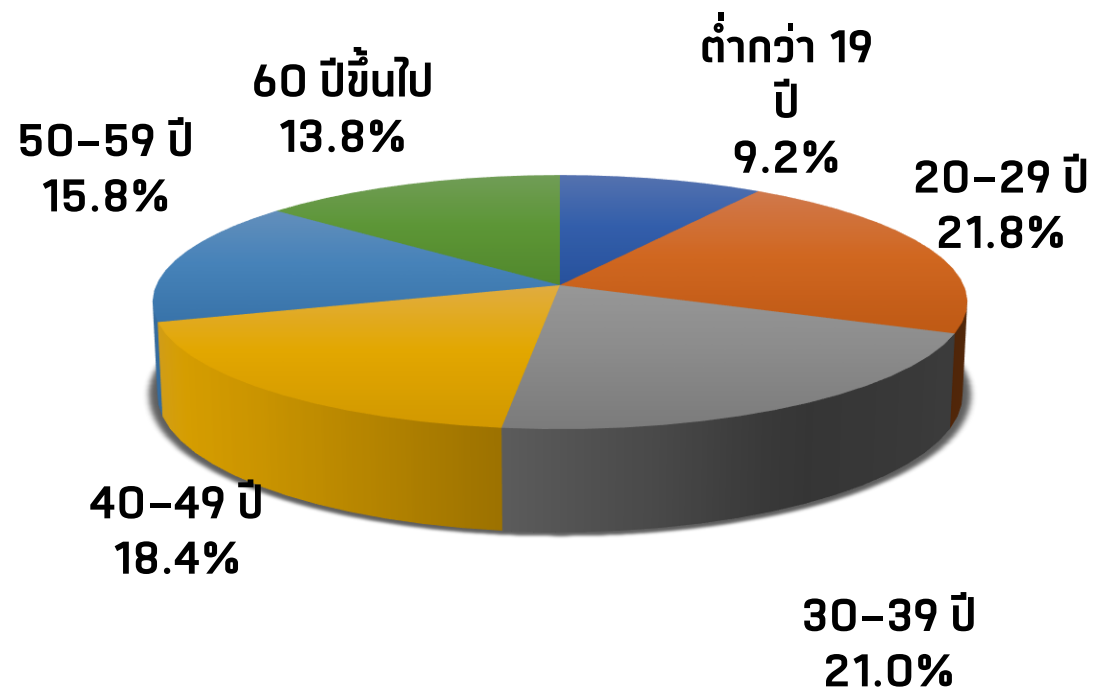
วันที่ 24 ธันวาคม 2567

ข้อมูลทั่วไป

เพศ

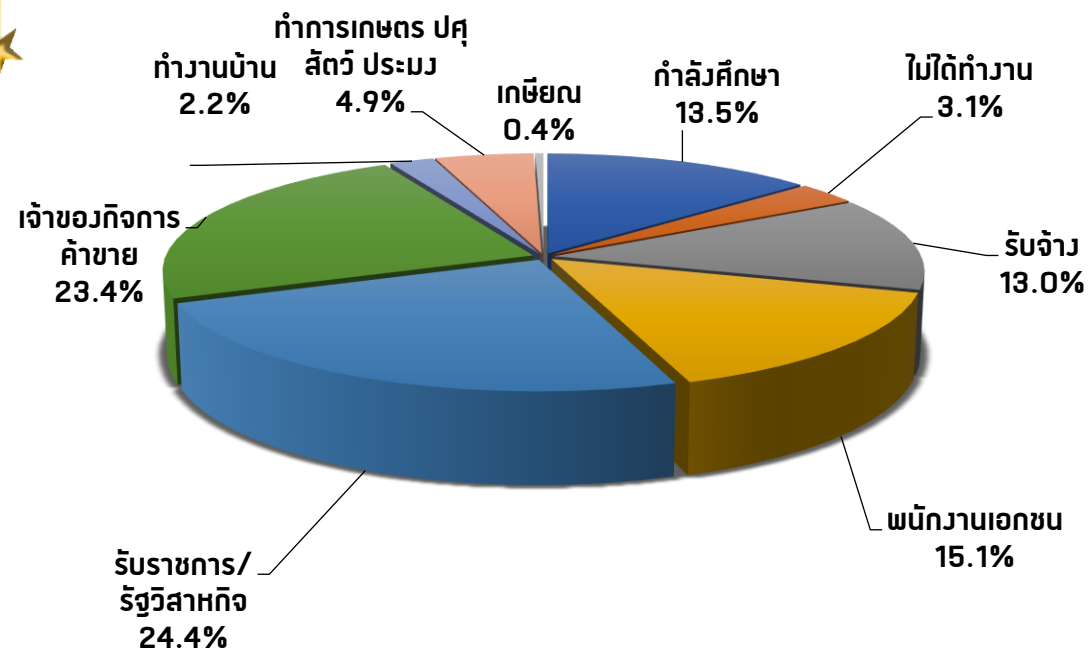


อายุ

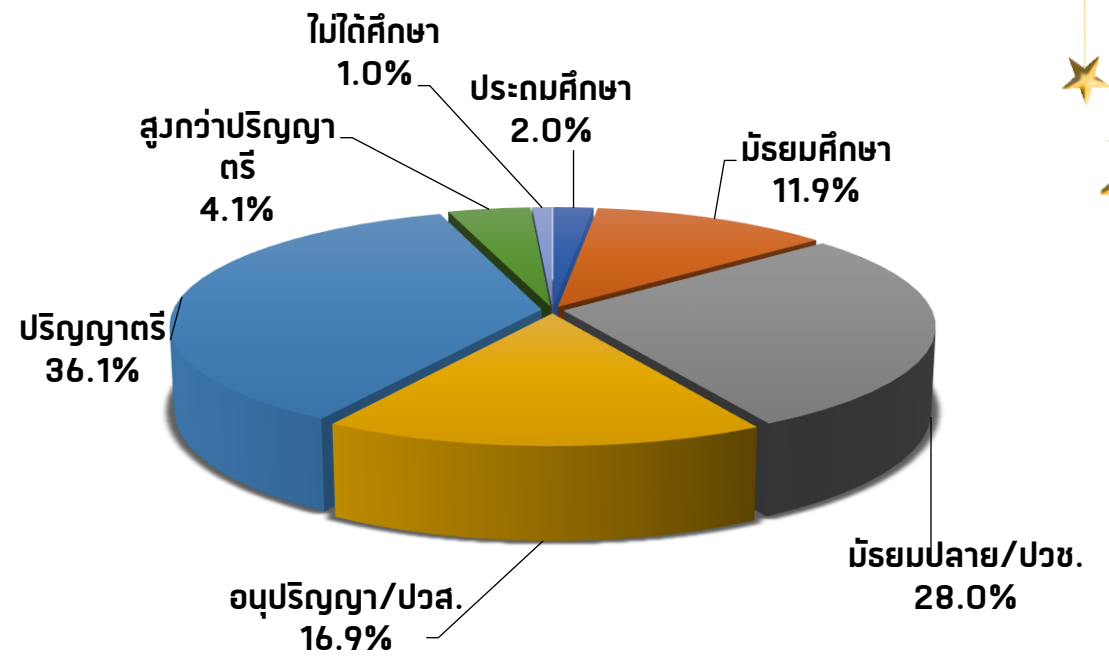


ข้อมูลทั่วไป

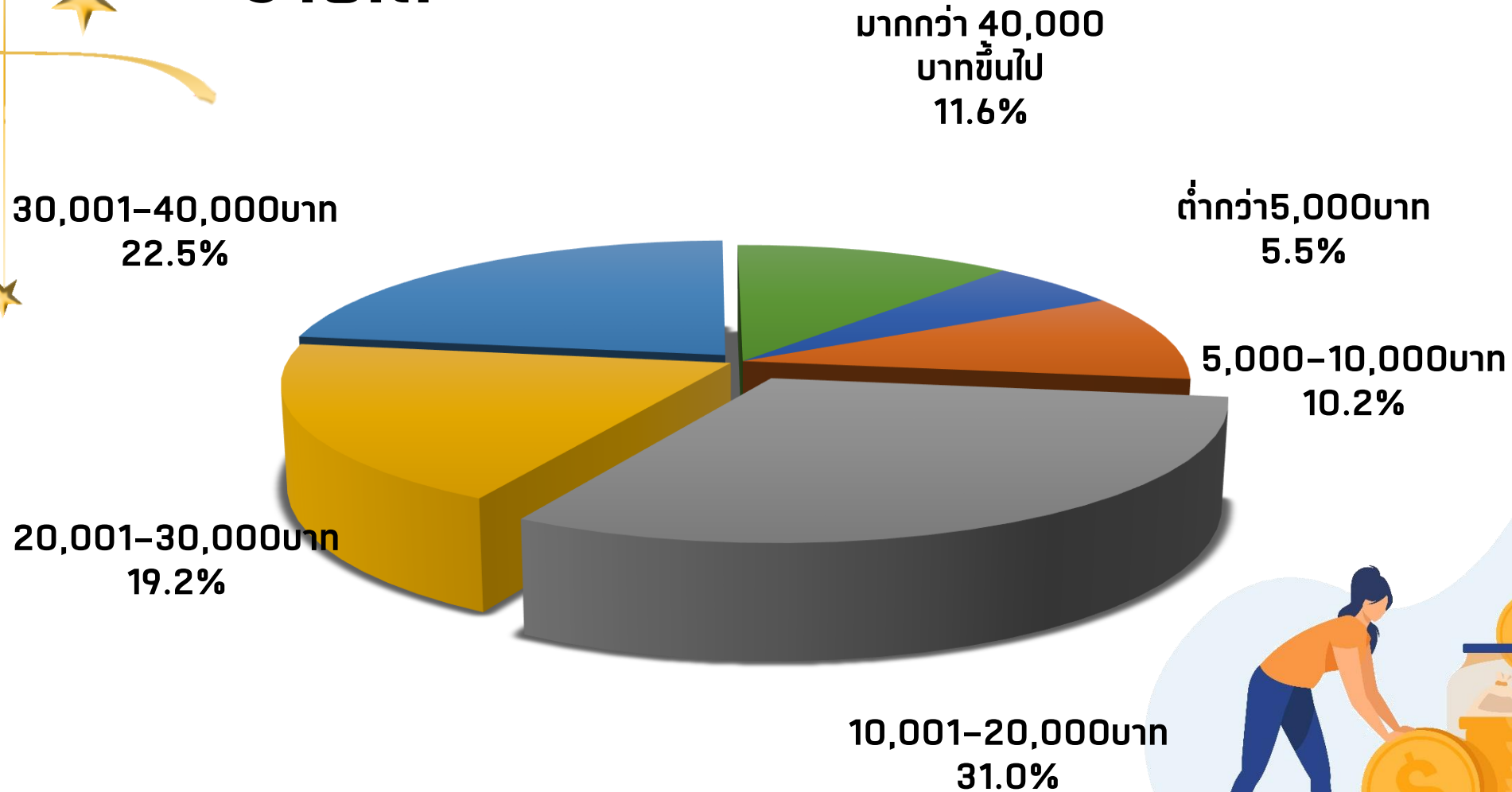
อาชีพ



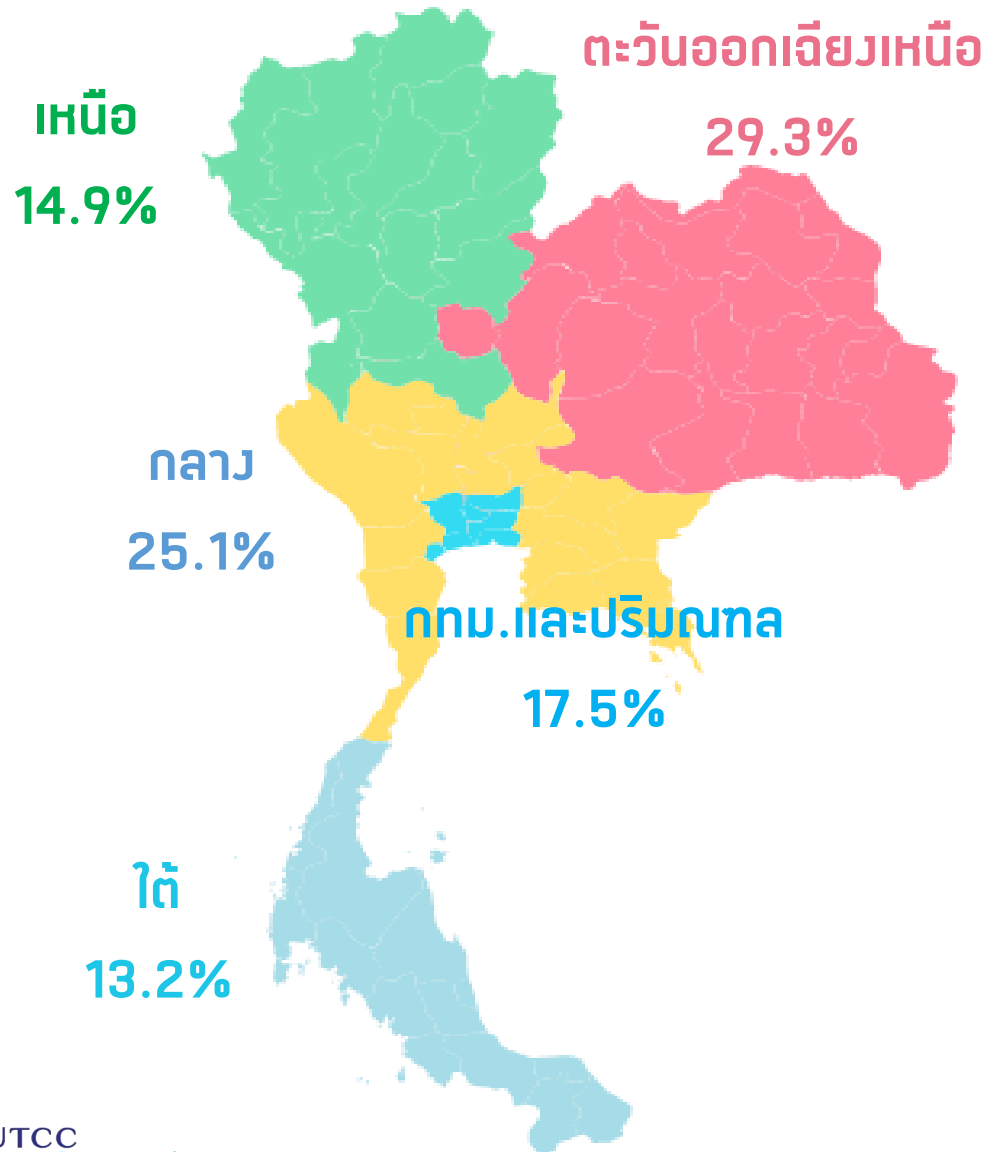
ระดับการศึกษา



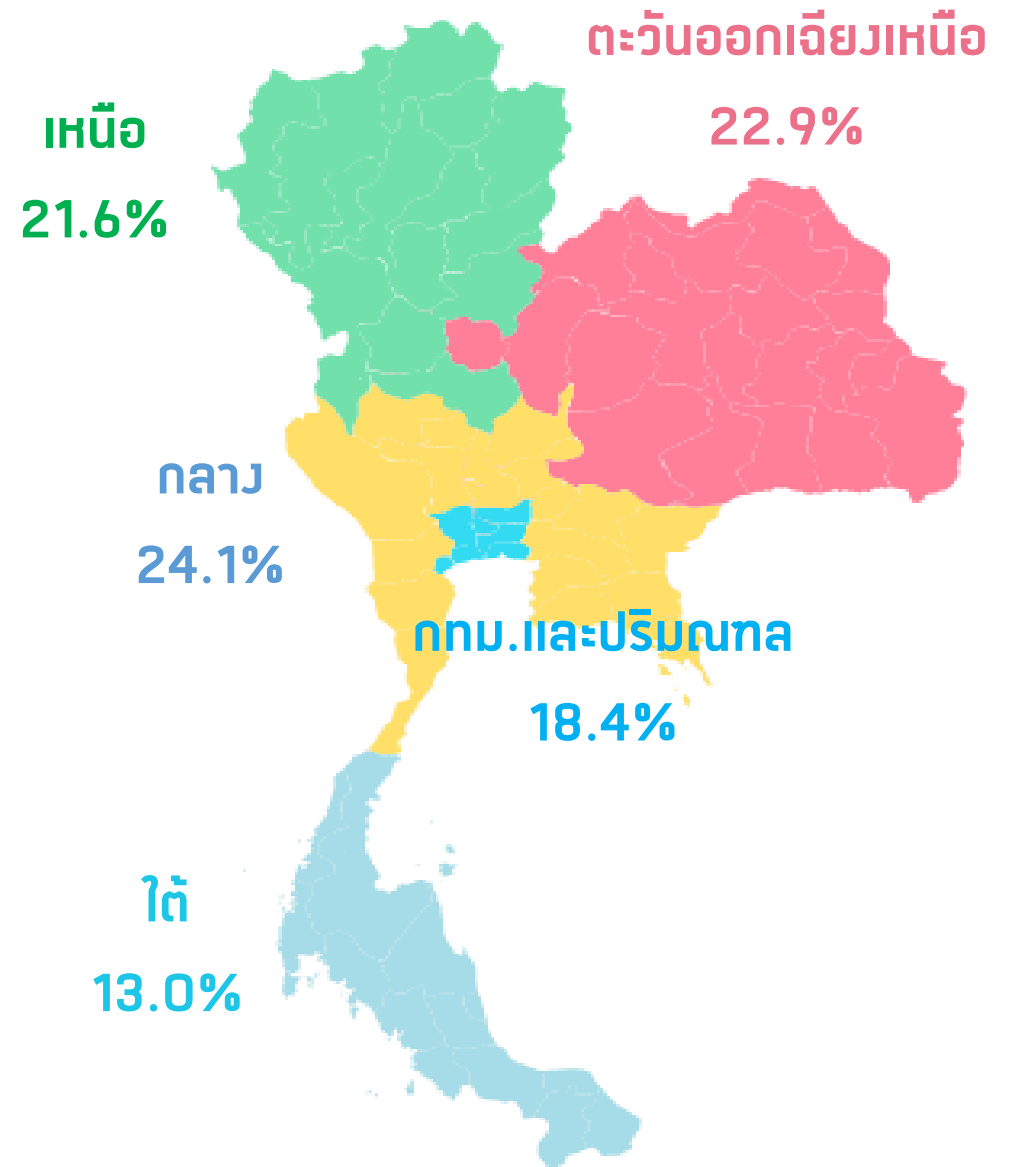
ข้อมูลทั่วไป รายได้



ภูมิภาค



ภูมิภาค



Generation



14.7%



23.2%



38.7%



23.4%

พฤติกรรมการใช้จ่ายของผู้บริโภค ในช่วงเทศกาลปีใหม่



พฤติกรรมการใช้จ่ายเงินในช่วงปีใหม่

หน่วย: ร้อยละ

การใช้จ่าย	ปี 52	ปี 53	ปี 54	ปี 55	ปี 56	ปี 57	ปี 58	ปี 59	ปี 60
ใช้จ่ายสำหรับตนเอง	10.1	19.1	16.2	31.0	25.1	23.9	22.3	23.1	12.9
ใช้จ่ายสำหรับผู้อื่น	0.2	2.8	0.6	2.4	5.3	0.2	7.1	4.6	0.9
ใช้จ่ายทั้งตนเองและผู้อื่น	89.7	78.1	83.2	66.6	69.5	75.9	70.6	72.3	86.2
รวม	100.0	100.0	100.0	100.0	100.0	100.0	100.0	100.0	100.0
การใช้จ่าย	ปี 61	ปี 62	ปี 63	ปี 64	ปี 65	ปี 66	ปี 67	ปี 68	
ใช้จ่ายสำหรับตนเอง	2.1	6.4	24.6	28.4	52.6	29.6	41.0	63.3	
ใช้จ่ายสำหรับผู้อื่น	0.5	3.6	1.3	16.8	5.3	0.6	0.5	0.1	
ใช้จ่ายทั้งตนเองและผู้อื่น	97.4	90.1	74.1	54.8	42.1	69.8	58.5	36.6	
รวม	100.0	100.0	100.0	100.0	100.0	100.0	100.0	100.0	

การใช้จ่ายเพื่อตนเอง



การวางแผนทำกิจกรรมช่วงปีใหม่

หน้า: รัศยะ



UTCC
Center for Economic
and Business Forecasting
ศูนย์พยากรณ์เศรษฐกิจและธุรกิจ

หากต้องการข้อมูลเพิ่มเติม
กรุณาติดต่อ ศูนย์พยากรณ์เศรษฐกิจและธุรกิจ
มหาวิทยาลัยหอการค้าไทย

TEL. 0-2697-6341 FAX. 0-2697-6342

หรือส่งข้อความขออนุญาตหาคำขอข้อมูลมาที่

E-Mail: utcccebfi@utcc.ac.th

(โดยระบุชื่อหน่วยงาน ชื่อผู้ขอ หัวข้อที่ต้องการ และการนำข้อมูลไปใช้ต่อ)

พฤติกรรมการใช้จ่ายสำหรับตนเองในช่วงปีใหม่



UTCC
Center for Economic
and Business Forecasting
ศูนย์พยากรณ์เศรษฐกิจและธุรกิจ

หากต้องการข้อมูลเพิ่มเติม
กรุณาติดต่อ ศูนย์พยากรณ์เศรษฐกิจและธุรกิจ
มหาวิทยาลัยหอการค้าไทย
TEL. 0-2697-6341 FAX. 0-2697-6342
หรือส่งข้อความขออนุเคราะห์ข้อมูลมาที่
E-Mail: utcccebf@utcc.ac.th

(โดยระบุชื่อหน่วยงาน ชื่อผู้ขอ หัวข้อที่ต้องการ และการนำข้อมูลไปใช้ต่อ)

การเปลี่ยนแปลงมูลค่าการใช้จ่ายในช่วงปีใหม่

เพิ่มขึ้น

เท่าเดิม

ลดลง



UTCC
Center for Economic
and Business Forecasting
ศูนย์พยากรณ์เศรษฐกิจและธุรกิจ

หากต้องการข้อมูลเพิ่มเติม
กรุณาติดต่อ ศูนย์พยากรณ์เศรษฐกิจและธุรกิจ
มหาวิทยาลัยหอการค้าไทย
TEL. 0-2697-6341 FAX. 0-2697-6342
หรือส่งข้อความขออนุญาตรหัสข้อมูลมาที่
E-Mail: utcccebf@utcc.ac.th

(โดยระบุชื่อหน่วยงาน ชื่อผู้ขอ หัวข้อที่ต้องการ และการนำข้อมูลไปใช้ต่อ)

แผนการใช้เงินสำหรับตนเอง

การใช้จ่าย

จำนวนเงินเฉลี่ย/คน

ร้อยละของผู้ตอบ



UTCC
Center for Economic
and Business Forecasting
ศูนย์พยากรณ์เศรษฐกิจและธุรกิจ

หากต้องการข้อมูลเพิ่มเติม
กรุณาติดต่อ ศูนย์พยากรณ์เศรษฐกิจและธุรกิจ
มหาวิทยาลัยหอการค้าไทย
TEL. 0-2697-6341 FAX. 0-2697-6342
หรือส่งข้อความขออนุญาตรหัสข้อมูลมาที่
E-Mail: utcccebf@utcc.ac.th

(โดยระบุชื่อหน่วยงาน ชื่อผู้ขอ หัวข้อที่ต้องการ และการนำข้อมูลไปใช้ต่อ)



การใช้จ่าย เพื่อซื้อของขวัญให้ผู้อื่น



ของขวัญยอดนิยมในช่วงปีใหม่

ประเภท	ร้อยละ	ประเภท	ร้อยละ
จัดเลี้ยง/สังสรรค์ให้	32.4	ซื้อสุรา/ไวน์	3.7
ซื้อกระเช้าของขวัญ	28.8	ซื้อการ์ดอวยพร	2.0
ซื้อสินค้าहितถกกรมไทย	12.4	ซื้อสินค้าฟุ่มเฟือย (เครื่องประดับ,ทอง ฯลฯ)	1.7
เงินสด/เช็คของขวัญ	11.4	ซื้อสลากกินแบ่งรัฐบาล	0.7
ซื้อสินค้าคงทน (เครื่องใช้ไฟฟ้า,เครื่องเรือน ฯลฯ)	6.7	ซื้อเสื้อผ้า	0.3

การเปลี่ยนแปลงมูลค่าการใช้จ่ายสำหรับผู้อื่นในช่วงปีใหม่



UTCC
Center for Economic
and Business Forecasting
ศูนย์พยากรณ์เศรษฐกิจและธุรกิจ

หน่วย: ร้อยละ

เพิ่มขึ้น

เท่าเดิม

ลดลง



UTCC
Center for Economic
and Business Forecasting
ศูนย์พยากรณ์เศรษฐกิจและธุรกิจ

หากต้องการข้อมูลเพิ่มเติม

กรุณาติดต่อ ศูนย์พยากรณ์เศรษฐกิจและธุรกิจ
มหาวิทยาลัยหอการค้าไทย

TEL. 0-2697-6341 FAX. 0-2697-6342

หรือส่งข้อความขออนุญาตห้ข้อมูลมาที่

E-Mail: utcccebf@utcc.ac.th

(โดยระบุชื่อหน่วยงาน ชื่อผู้ขอ หัวข้อที่ต้องการ และการนำข้อมูลไปใช้ต่อ)

แผนการใช้เงินสำหรับ**ผู้อื่น**



UTCC
Center for Economic
and Business Forecasting
ศูนย์พยากรณ์เศรษฐกิจและธุรกิจ



การใช้จ่าย

จำนวนเงินเฉลี่ย/คน

ร้อยละของผู้ตอบ



UTCC
Center for Economic
and Business Forecasting
ศูนย์พยากรณ์เศรษฐกิจและธุรกิจ

หากต้องการข้อมูลเพิ่มเติม
กรุณาติดต่อ ศูนย์พยากรณ์เศรษฐกิจและธุรกิจ
มหาวิทยาลัยหอการค้าไทย
TEL. 0-2697-6341 FAX. 0-2697-6342
หรือส่งข้อความขออนุญาตหาคัดข้อมูลมาที่
E-Mail: utcccebf@utcc.ac.th
(โดยระบุชื่อหน่วยงาน ชื่อผู้ขอ หัวข้อที่ต้องการ และการนำข้อมูลไปใช้ต่อ)

พฤติกรรมกรรมการท่องเที่ยว ของประชาชนในช่วงปีใหม่



การวางแผนออกนอกพื้นที่ในช่วงเทศกาลปีใหม่

หน่วย: ร้อยละ

	กรุงเทพฯ	ต่างจังหวัด	โดยรวม
ไม่มี	53.7	53.8	53.8
ไม่แน่ใจ	2.7	7.0	6.0
มี	43.6	39.2	40.2
○ ท่องเที่ยว	30.3	27.2	28.0
○ กลับบ้าน	1.2	1.7	1.6
○ ท่องเที่ยวและกลับบ้าน	12.1	10.3	10.6

การเดินทางไปท่องเที่ยวในประเทศ

ภูมิภาคไปเที่ยว	กทม.และ ปริมณฑล	ตะวันออก เจียงเหนือ	กลาง	เหนือ	ใต้	รวม
ภูมิภาค						
กทม.และปริมณฑล	28.6	3.8	23.8	28.6	15.2	100.0
ตะวันออกเจียงเหนือ	2.2	23.9	34.8	37.0	2.1	100.0
กลาง	18.6	4.7	60.5	12.4	3.8	100.0
เหนือ	20.0	9.2	24.6	44.6	1.6	100.0
ใต้	36.0	6.0	18.0	10.0	30.0	100.0
ภาพรวม	21.8	7.6	36.5	24.6	9.5	100.0

สถานที่ที่จะไปท่องเที่ยวในประเทศ



UTCC
Center for Economic
and Business Forecasting
ศูนย์พยากรณ์เศรษฐกิจและธุรกิจ

หากต้องการข้อมูลเพิ่มเติม
กรุณาติดต่อ ศูนย์พยากรณ์เศรษฐกิจและธุรกิจ
มหาวิทยาลัยหอการค้าไทย

TEL. 0-2697-6341 FAX. 0-2697-6342

หรือส่งข้อความขอข้อมูลเพิ่มเติมมาที่

E-Mail: utcccebf@utcc.ac.th

(โดยระบุชื่อหน่วยงาน ชื่อผู้ขอ หัวข้อที่ต้องการ และการนำข้อมูลไปใช้ต่อ)

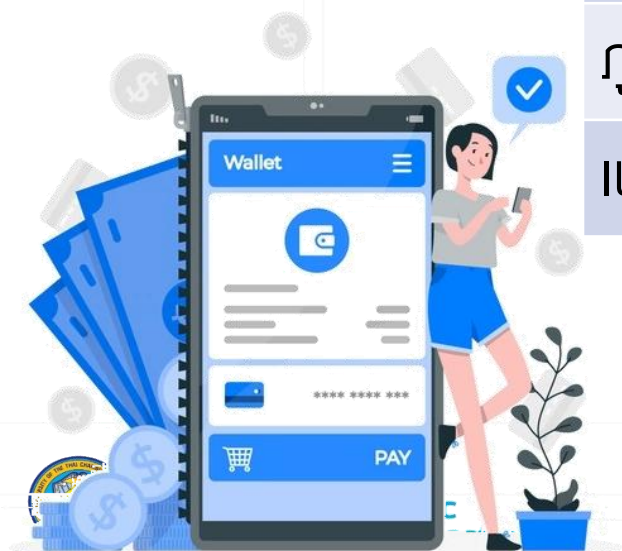


UTCC
Center for Economic
and Business Forecasting
ศูนย์พยากรณ์เศรษฐกิจและธุรกิจ

การเปลี่ยนแปลงมูลค่าการใช้จ่าย การไปท่องเที่ยวที่ต่างๆ

หน่วย: ร้อยละ

	เพิ่มขึ้น	ลดลง	เท่าเดิม
โบราณสถาน	35.3	1.0	63.7
น้ำตก	30.8	11.5	57.7
ทะเล	26.1	16.3	57.6
ภูเขา	12.2	42.7	45.1
เพื่อสุขภาพ	0.8	0.2	99.0



ศูนย์พยากรณ์เศรษฐกิจและธุรกิจ

บุคคลที่ไปเที่ยวกับท่านในเทศกาลปีใหม่

หน่วย ร้อยละ

บุคคลที่ท่านไปเที่ยวด้วย	62	63	64	65	66	67	68
ครอบครัว	70.2	61.1	59.7	64.3	77.5	63.9	69.9
แฟน/คู่รัก	16.7	22.3	21.2	20.3	9.3	29.1	18.1
กลุ่มเพื่อน	12.4	12.1	10.4	13.2	10.4	6.3	11.9
อื่นๆ (ไปคนเดียว)	0.7	4.5	8.7	2.1	2.9	0.7	0.1



การวางแผนการเดินทางไปท่องเที่ยว

- เดินทางออกนอกพื้นที่ วันที่ 30 ธ.ค. 67 กลับวันที่ 1 ม.ค. 68
- ไปต่างจังหวัดโดยเฉลี่ยประมาณ 3 วัน
- ไปเที่ยวเฉลี่ยประมาณ 4 คนต่อกลุ่ม
- เดินทางโดย

พาหนะ	66	67	68
รถยนต์	80.0	63.8	67.4
รถจักรยานยนต์	0.7	1.5	11.6
เครื่องบิน	7.2	12.6	10.0
รถไฟ	0.2	4.2	6.2
รถทัวร์	8.1	8.8	2.7
รถ บขส.	1.8	6.3	1.1
เช่ารถตู้	2.0	2.7	0.9



การใช้จำยเงินเพื่อการท่องเที่ยว



UTCC
Center for Economic
and Business Forecasting
ศูนย์พยากรณ์เศรษฐกิจและธุรกิจ

หากต้องการข้อมูลเพิ่มเติม
กรุณาติดต่อ ศูนย์พยากรณ์เศรษฐกิจและธุรกิจ
มหาวิทยาลัยหอการค้าไทย

TEL. 0-2697-6341 FAX. 0-2697-6342

หรือส่งข้อความขออนุเคราะห์ข้อมูลมาที่

E-Mail: utcccebf@utcc.ac.th

(โดยระบุชื่อหน่วยงาน ชื่อผู้ขอ หัวข้อที่ต้องการ และการนำข้อมูลไปใช้ต่อ)

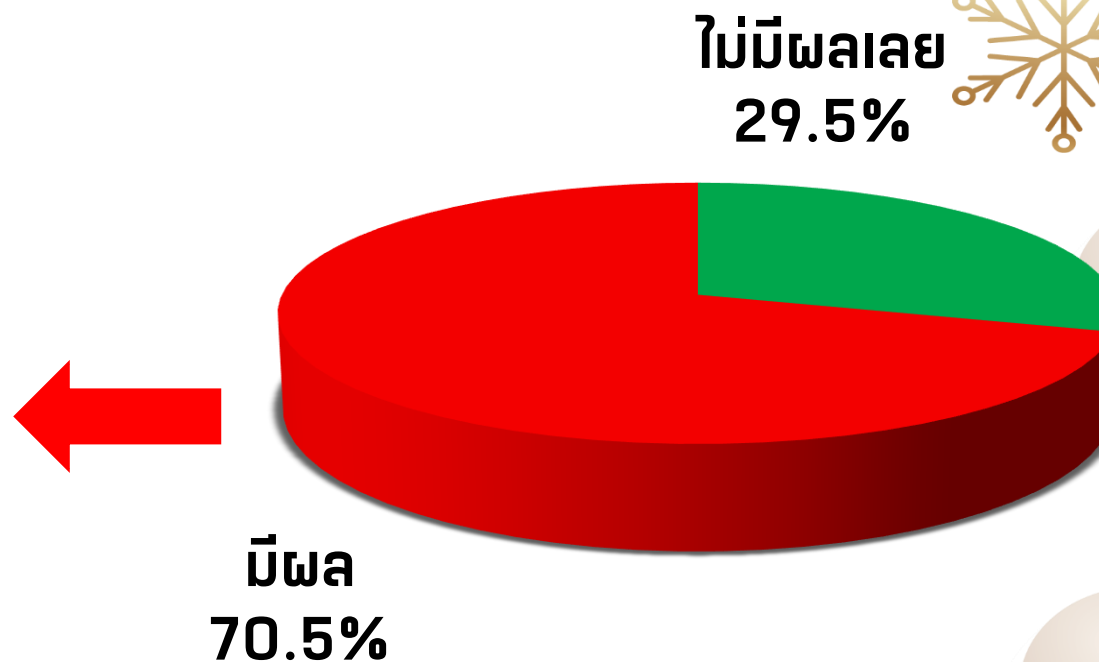


UTCC
Center for Economic
and Business Forecasting
ศูนย์พยากรณ์เศรษฐกิจและธุรกิจ



ภาวะเศรษฐกิจในปัจจุบันมีผลกระทบต่อการใช้จ่าย ในช่วงปีใหม่มากน้อยเพียงใด

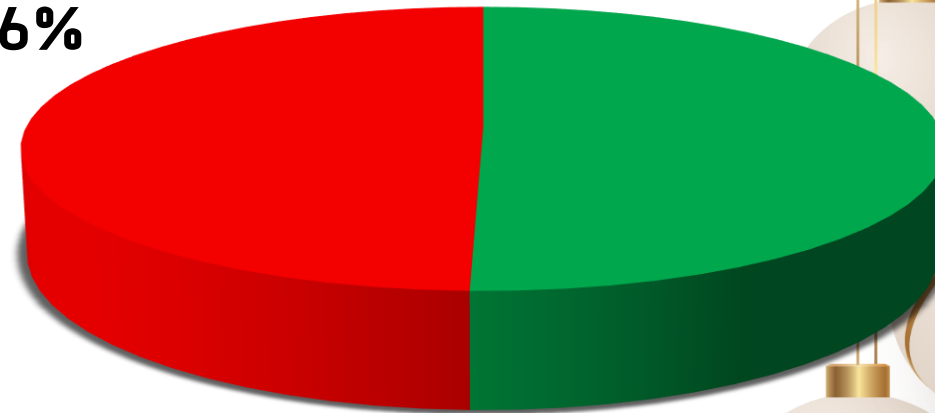
เปลี่ยนแปลงการใช้จ่าย	ร้อยละ
ลดลงมาก	6.6
ลดลง	59.2
เพิ่มขึ้น	32.2
เพิ่มขึ้นมาก	2.0



ค่าครองชีพในปัจจุบันมีผลกระทบต่อการใช้จ่าย ในช่วงปีใหม่มากน้อยเพียงใด

เปลี่ยนแปลงการใช้จ่าย	ร้อยละ
ลดลงมาก	10.6
ลดลง	46.3
เพิ่มขึ้น	39.8
เพิ่มขึ้นมาก	3.4

มีผล
49.6%



ไม่มีผลเลย
50.4%



มูลค่าการใช้จ่ายและจำนวนชิ้นที่ซื้อ ในช่วงปีใหม่เทียบกับช่วงเดียวกันกับปีก่อน

มูลค่า

จำนวนชิ้น



UTCC
Center for Economic
and Business Forecasting
ศูนย์พยากรณ์เศรษฐกิจและธุรกิจ

หากต้องการข้อมูลเพิ่มเติม

กรุณาติดต่อ ศูนย์พยากรณ์เศรษฐกิจและธุรกิจ

มหาวิทยาลัยหอการค้าไทย

TEL. 0-2697-6341 FAX. 0-2697-6342

หรือส่งข้อความขออนุญาตเพราะห้ข้อมูลมาที่

E-Mail: utcccebf@utcc.ac.th

(โดยระบุชื่อหน่วยงาน ชื่อผู้ขอ หัวข้อที่ต้องการ และการนำข้อมูลไปใช้ต่อ)

แหล่งที่มาของเงินใช้จ่าย

หน่วย:ร้อยละ

แหล่งที่มา	66	67	68
เงินเดือน/รายได้ตามปกติ	63.6	60.3	47.1
เงินออม	33.1	37.4	45.6
เงินช่วยเหลือจากภาครัฐ เช่น บัตรสวัสดิการแห่งรัฐ เงินช่วยเหลือเกษตรกร เงินกระตุ้นเศรษฐกิจ 10,000 บาท	1.7	0.3	2.4
โบนัส/รายได้พิเศษ	1.3	1.9	2.2
อื่นๆ (ถูกรางวัล เสียงโชค ผู้ปกครอง)	0.3	0.1	2.7

สรุปเปรียบเทียบแผนการใช้จ่ายของประชาชนในช่วงปีใหม่ปี 2550-2568

2550

2551

2552

2553

2554

2555

2556



UTCC
Center for Economic
and Business Forecasting
ศูนย์พยากรณ์เศรษฐกิจและธุรกิจ

หากต้องการข้อมูลเพิ่มเติม
กรุณาติดต่อ ศูนย์พยากรณ์เศรษฐกิจและธุรกิจ
มหาวิทยาลัยหอการค้าไทย

TEL. 0-2697-6341 FAX. 0-2697-6342

หรือส่งข้อความขออนุเคราะห์ข้อมูลมาที่

E-Mail: utcccebfb@utcc.ac.th

(โดยระบุชื่อหน่วยงาน ชื่อผู้ขอ หัวข้อที่ต้องการ และการนำข้อมูลไปใช้ต่อ)



UTCC
Center for Economic
and Business Forecasting
ศูนย์พยากรณ์เศรษฐกิจและธุรกิจ

*หมายเหตุ ไม่มีการท่องเที่ยวต่างประเทศจากการแพร่ระบาดของโควิด-19

**หมายเหตุ คาดการณ์โดยศูนย์พยากรณ์ฯ

สรุปแผนการใช้จ่ายของประชาชนในช่วงปีใหม่ 2568



UTCC
Center for Economic
and Business Forecasting
ศูนย์พยากรณ์เศรษฐกิจและธุรกิจ



UTCC
Center for Economic
and Business Forecasting
ศูนย์พยากรณ์เศรษฐกิจและธุรกิจ

หากต้องการข้อมูลเพิ่มเติม
กรุณาติดต่อ ศูนย์พยากรณ์เศรษฐกิจและธุรกิจ
มหาวิทยาลัยหอการค้าไทย

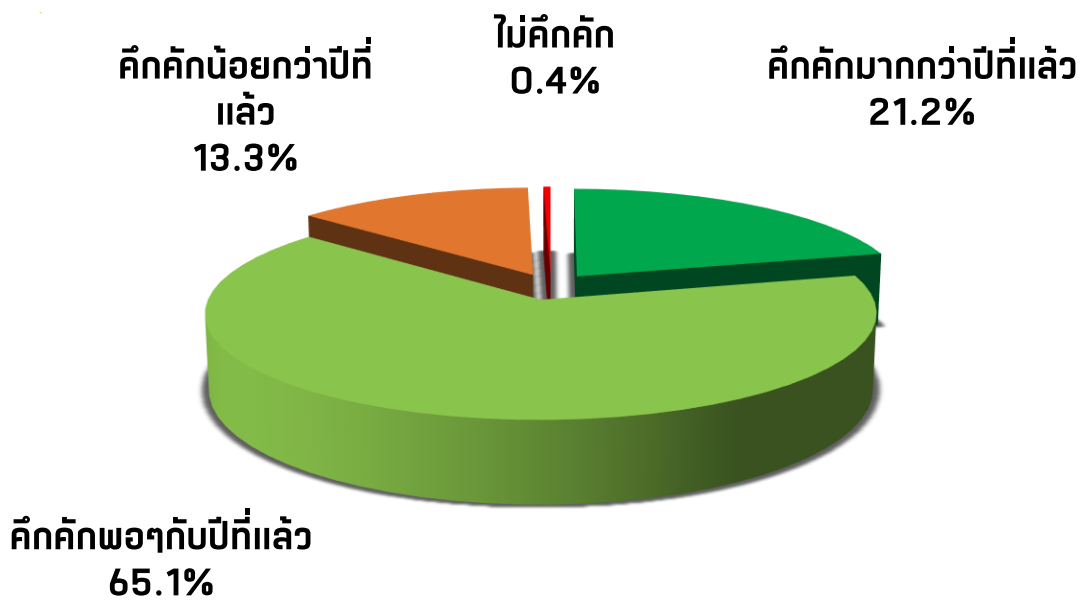
TEL. 0-2697-6341 FAX. 0-2697-6342

หรือส่งข้อความขออนุญาตหาคัดลอกข้อมูลมาที่

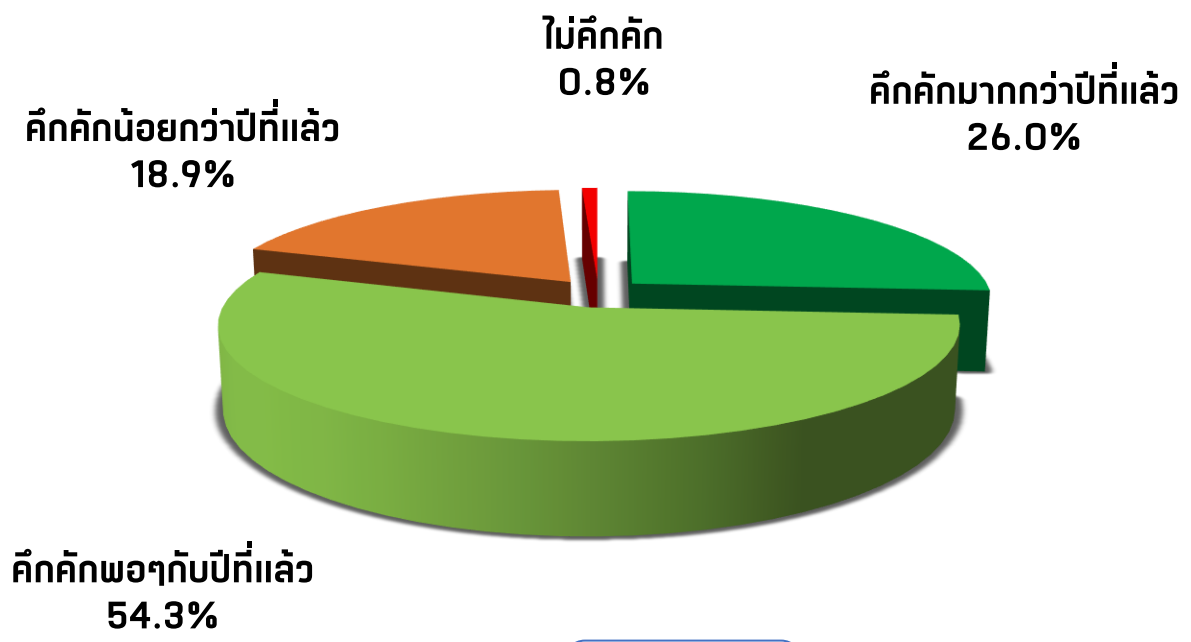
E-Mail: utcccebf@utcc.ac.th

(โดยระบุชื่อหน่วยงาน ชื่อผู้ขอ หัวข้อที่ต้องการ และการนำข้อมูลไปใช้ต่อ)

บรรยากาศในช่วงเทศกาลปีใหม่นี้จะเป็นอย่างไร เมื่อเทียบกับปีที่แล้ว



ปี67



ปี68

เปรียบเทียบระหว่างปี 2550 ถึง 2568



เปรียบเทียบแผนการใช้เงินสำหรับตนเอง



UTCC
Center for Economic
and Business Forecasting
ศูนย์พยากรณ์เศรษฐกิจและธุรกิจ

หากต้องการข้อมูลเพิ่มเติม
กรุณาติดต่อ ศูนย์พยากรณ์เศรษฐกิจและธุรกิจ
มหาวิทยาลัยหอการค้าไทย
TEL. 0-2697-6341 FAX. 0-2697-6342
หรือส่งข้อความขอข้อมูลเพิ่มเติมมาที่
E-Mail: utcccebf@utcc.ac.th

(โดยระบุชื่อหน่วยงาน ชื่อผู้ขอ หัวข้อที่ต้องการ และการนำข้อมูลไปใช้ต่อ)

เปรียบเทียบการใช้จำยเงินเพื่อการท่องเที่ยว (ปี 50-68)

จำนวนเงินเฉลี่ยบาท/คน



UTCC
Center for Economic
and Business Forecasting
ศูนย์พยากรณ์เศรษฐกิจและธุรกิจ

หากต้องการข้อมูลเพิ่มเติม
กรุณาติดต่อ ศูนย์พยากรณ์เศรษฐกิจและธุรกิจ
มหาวิทยาลัยหอการค้าไทย
TEL. 0-2697-6341 FAX. 0-2697-6342
หรือส่งข้อความขออนุเคราะห์ข้อมูลมาที่
E-Mail: utcccebfi@utcc.ac.th
(โดยระบุชื่อหน่วยงาน ชื่อผู้ขอ หัวข้อที่ต้องการ และการนำข้อมูลไปใช้ต่อ)

เปรียบเทียบมูลค่าการใช้จ่ายในช่วงเทศกาลปีใหม่ ปี 2550-2568



UTCC
Center for Economic
and Business Forecasting
ศูนย์พยากรณ์เศรษฐกิจและธุรกิจ

หากต้องการข้อมูลเพิ่มเติม
กรุณาติดต่อ ศูนย์พยากรณ์เศรษฐกิจและธุรกิจ
มหาวิทยาลัยหอการค้าไทย
TEL. 0-2697-6341 FAX. 0-2697-6342
หรือส่งข้อความขออนุญาตรหัสข้อมูลมาที่
E-Mail: utcccebf@utcc.ac.th

(โดยระบุชื่อหน่วยงาน ชื่อผู้ขอ หัวข้อที่ต้องการ และการนำข้อมูลไปใช้ต่อ)

คำอวยพรที่ท่านอยากอวยพรให้ประเทศไทย

คำอวยพร	ร้อยละผู้ตอบ
ขอให้พระราชินีในรัชกาลที่ 9 และพระเจ้าอยู่หัวรัชกาลที่ 10 และพระบรมวงศานุวงศ์ทุกพระองค์ทรงมีพระพลานามัยแข็งแรง	98.5
ขอให้ค่าครองชีพลดลง	96.6
ขอให้เศรษฐกิจดีขึ้น	93.5
ขอให้มียาใช้ได้ดีขึ้น	86.0
ขอให้ไม่มีคอร์รัปชัน	81.0
ขอให้ยาเสพติดหมดไป	69.5
ขอให้การเมืองมีเสถียรภาพ	55.5
ขอให้คนไทยกลุ่มต่างๆ รัก และสามัคคีกัน	49.3

สิ่งที่ต้องการได้เป็นของขวัญจากรัฐบาลมากที่สุด

5 อันดับแรก



UTCC
Center for Economic
and Business Forecasting
ศูนย์พยากรณ์เศรษฐกิจและธุรกิจ

หากต้องการข้อมูลเพิ่มเติม
กรุณาติดต่อ ศูนย์พยากรณ์เศรษฐกิจและธุรกิจ
มหาวิทยาลัยหอการค้าไทย
TEL. 0-2697-6341 FAX. 0-2697-6342
หรือส่งข้อความขออนุญาตรหัสข้อมูลมาที่
E-Mail: utcccebf@utcc.ac.th
(โดยระบุชื่อหน่วยงาน ชื่อผู้ขอ หัวข้อที่ต้องการ และการนำข้อมูลไปใช้ต่อ)

สิ่งที่อยากให้รัฐบาลดำเนินการในปี 2568

ประเด็น

ร้อยละ

แนวทางที่ควรดำเนินการ



UTCC

**Center for Economic
and Business Forecasting**

ศูนย์พยากรณ์เศรษฐกิจและธุรกิจ

หากต้องการข้อมูลเพิ่มเติม

กรุณาติดต่อ ศูนย์พยากรณ์เศรษฐกิจและธุรกิจ

มหาวิทยาลัยหอการค้าไทย

TEL. 0-2697-6341 FAX. 0-2697-6342

หรือส่งข้อความขอข้อมูลเพิ่มเติมมาที่

E-Mail: utcccebf@utcc.ac.th

(โดยระบุชื่อหน่วยงาน ชื่อผู้ขอ หัวข้อที่ต้องการ และการนำข้อมูลไปใช้ต่อ)

สิ่งที่อยากให้รัฐบาลดำเนินการในปี 2568 แบ่งตามภูมิภาค

กรุงเทพฯ และปริมณฑล



ภาคตะวันออกเฉียงเหนือ



ภาคกลาง



UTCC
Center for Economic
and Business Forecasting
ศูนย์พยากรณ์เศรษฐกิจและธุรกิจ

หากต้องการข้อมูลเพิ่มเติม
กรุณาติดต่อ ศูนย์พยากรณ์เศรษฐกิจและธุรกิจ
มหาวิทยาลัยหอการค้าไทย

TEL. 0-2697-6341 FAX. 0-2697-6342

หรือส่งข้อความขอข้อมูลมาที่

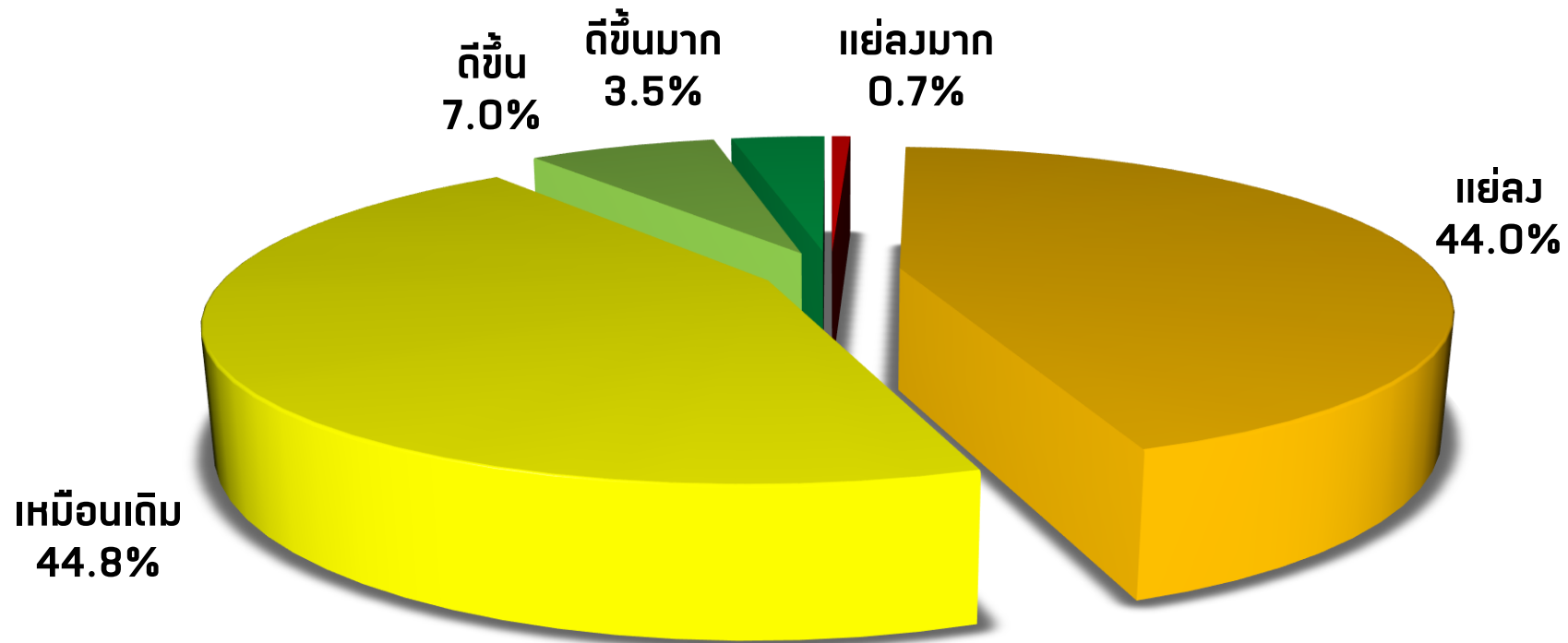
E-Mail: utcccebf@utcc.ac.th

(โดยระบุชื่อหน่วยงาน ชื่อผู้ขอ หัวข้อที่ต้องการ และการนำข้อมูลไปใช้ต่อ)

ทัศนคติทั่วไปเกี่ยวกับสถานการณ์ต่างๆ
และทัศนคติต่อมาตรการในปัจจุบัน



ภาวะเศรษฐกิจของประเทศไทยในปี 2568 จะเป็น อย่างไรเมื่อเทียบกับปี 2567



ทัศนคติต่อประเด็นต่างๆ ในปี 2568 จะเป็นอย่างไรเมื่อเทียบกับปี 2567

	แย่มาก	แย่	เหมือนเดิม	ดีขึ้น	ดีขึ้นมาก
รายได้ของท่าน	0.4	18.6	66.8	13.7	0.5
ภาระหนี้สินของท่าน	16.5	13.6	45.2	24.6	0.1

	ลดลงมาก	ลดลง	เหมือนเดิม	เพิ่มขึ้น	เพิ่มขึ้นมาก
การวางแผนการใช้จ่ายของท่าน	3.0	20.9	47.2	27.2	1.7
การวางแผนเดินทางท่องเที่ยวของท่าน	2.5	22.6	47.3	26.1	1.4

การขยายของภาวะเศรษฐกิจของประเทศไทยในปี 67 และปี 68

ปี 2567

การขยายตัว	ร้อยละ
2.01% - 2.25%	11.4
2.26% - 2.50%	29.8
2.51% - 2.75%	51.4
2.76% - 3.00%	3.3
มากกว่า 3.00%	1.1

ปี 2568

การขยายตัว	ร้อยละ
ต่ำกว่า 2.00%	8.0
2.01% - 2.50%	61.3
2.51% - 3.00%	21.8
3.01% - 3.50%	6.0
มากกว่า 3.50%	2.8

ทักษะต่อความสำเร็จของมาตรการกระตุ้นเศรษฐกิจในช่วงที่ผ่านมา



UTCC
Center for Economic
and Business Forecasting
ศูนย์พยากรณ์เศรษฐกิจและธุรกิจ

หากต้องการข้อมูลเพิ่มเติม
กรุณาติดต่อ ศูนย์พยากรณ์เศรษฐกิจและธุรกิจ
มหาวิทยาลัยหอการค้าไทย

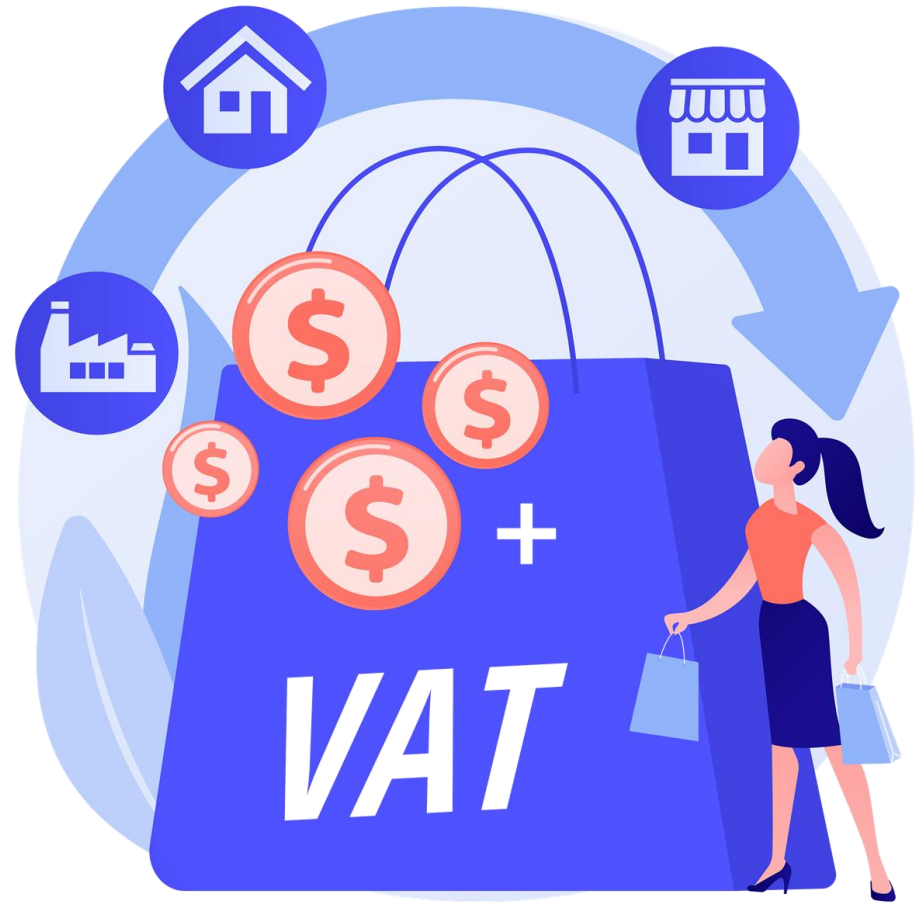
TEL. 0-2697-6341 FAX. 0-2697-6342

หรือส่งข้อความขออนุญาตหาคัดลอกข้อมูลมาที่

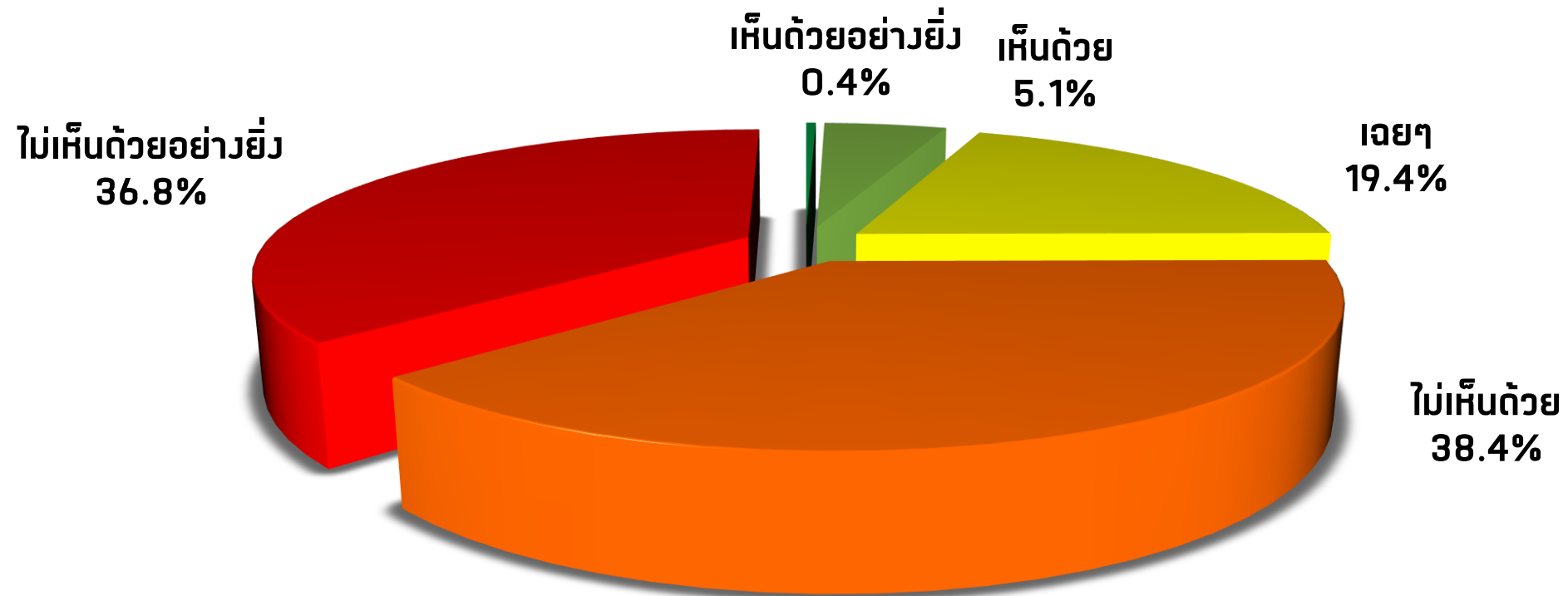
E-MAIL: UTCCCEBF@UTCC.AC.TH

(โดยระบุชื่อหน่วยงาน ชื่อผู้ขอ หัวข้อที่ต้องการ และการนำข้อมูลไปใช้ต่อ)

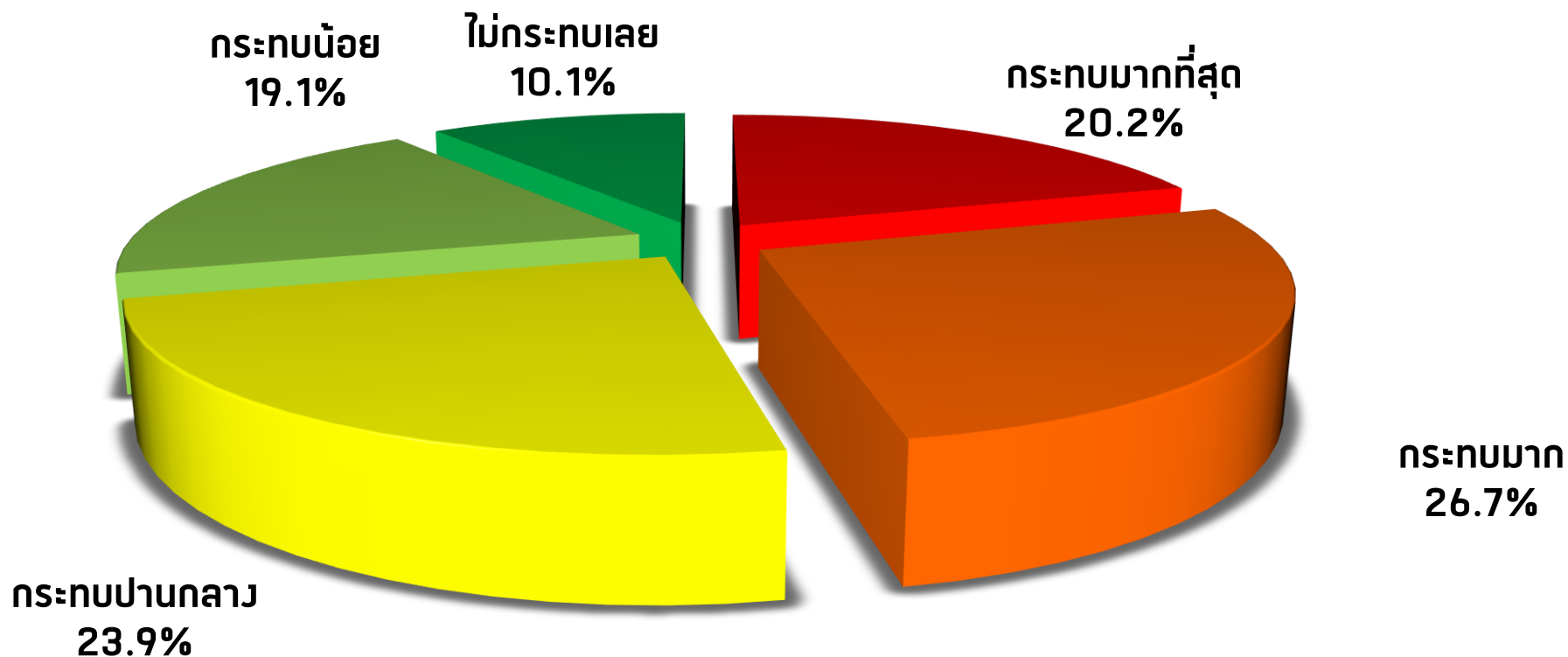
การปรับขึ้นภาษีมูลค่าเพิ่ม



เห็นด้วยกับการปรับขึ้นภาษีมูลค่าเพิ่มจาก 7% เป็น 10-15% หรือไม่



ท่านคิดว่าการปรับขึ้นภาษีมูลค่าเพิ่มจะส่งผล กระทบต่อ**ค่าครองชีพ**ของท่านมากน้อยเพียงใด



การปรับขึ้นภาษีมูลค่าเพิ่ม



UTCC
Center for Economic
and Business Forecasting
ศูนย์พยากรณ์เศรษฐกิจและธุรกิจ

หากต้องการข้อมูลเพิ่มเติม
กรุณาติดต่อ ศูนย์พยากรณ์เศรษฐกิจและธุรกิจ
มหาวิทยาลัยหอการค้าไทย
TEL. 0-2697-6341 FAX. 0-2697-6342

หรือส่งข้อความขออนุญาตรหัสข้อมูลมาที่
E-MAIL: UTCCCEBF@UTCC.AC.TH

(โดยระบุชื่อหน่วยงาน ชื่อผู้ขอ หัวข้อที่ต้องการ และการนำข้อมูลไปใช้ต่อ)

ท่านคิดว่า การปรับขึ้นภาษีมูลค่าเพิ่ม



UTCC
Center for Economic
and Business Forecasting
ศูนย์พยากรณ์เศรษฐกิจและธุรกิจ

หากต้องการข้อมูลเพิ่มเติม
กรุณาติดต่อ ศูนย์พยากรณ์เศรษฐกิจและธุรกิจ
มหาวิทยาลัยหอการค้าไทย
TEL. 0-2697-6341 FAX. 0-2697-6342

หรือส่งข้อความขออนุญาตรหัสข้อมูลมาที่

E-MAIL: UTCCCEBF@UTCC.AC.TH

(โดยระบุชื่อหน่วยงาน ชื่อผู้ขอ หัวข้อที่ต้องการ และการนำข้อมูลไปใช้ต่อ)